



報道関係者 各位

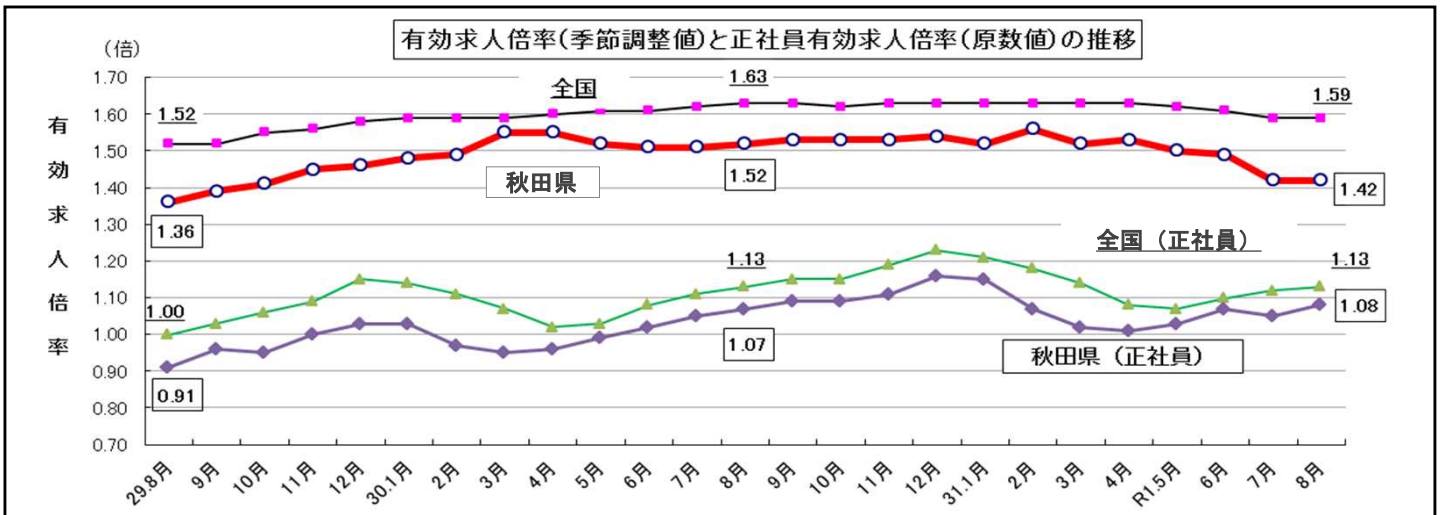
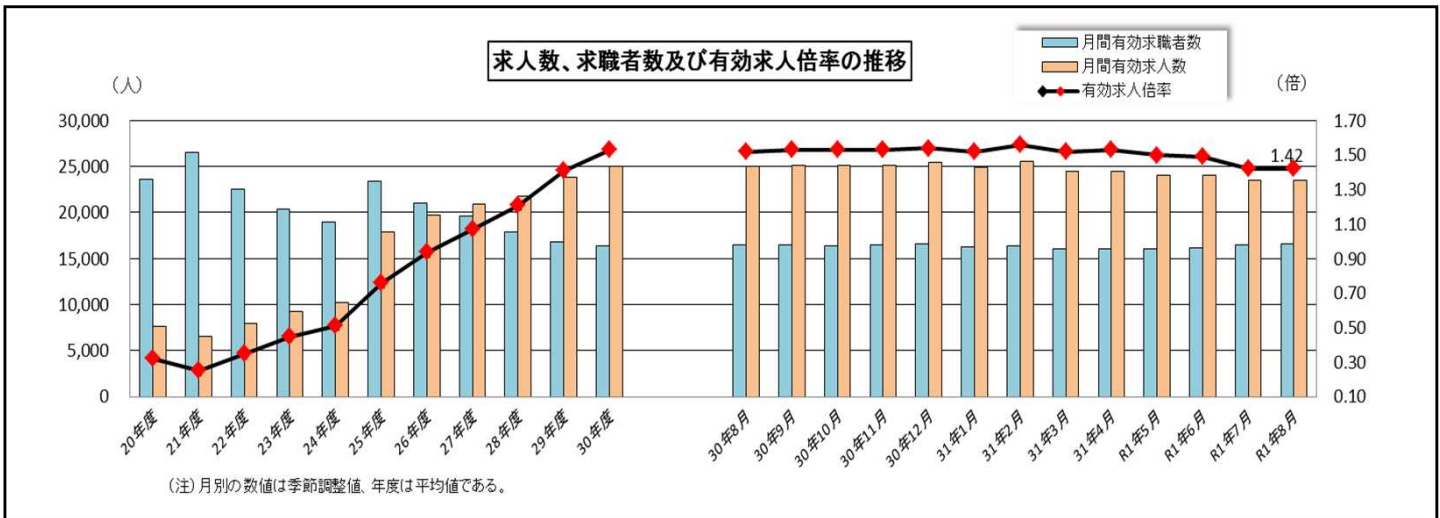
令和元年10月1日（火）
【照会先】次回発表予定11月1日（金）
秋田労働局職業安定部職業安定課
課長 畠山 徹
地方労働市場情報官 加藤 泰弘
電話番号 018-883-0007

秋田県内の雇用情勢(令和元年8月)

～有効求人倍率(季節調整値)は1.42倍(前月と同水準)～

1. 概況 (本編P1～P5、P10～P11、付属資料P1～P2、P13)

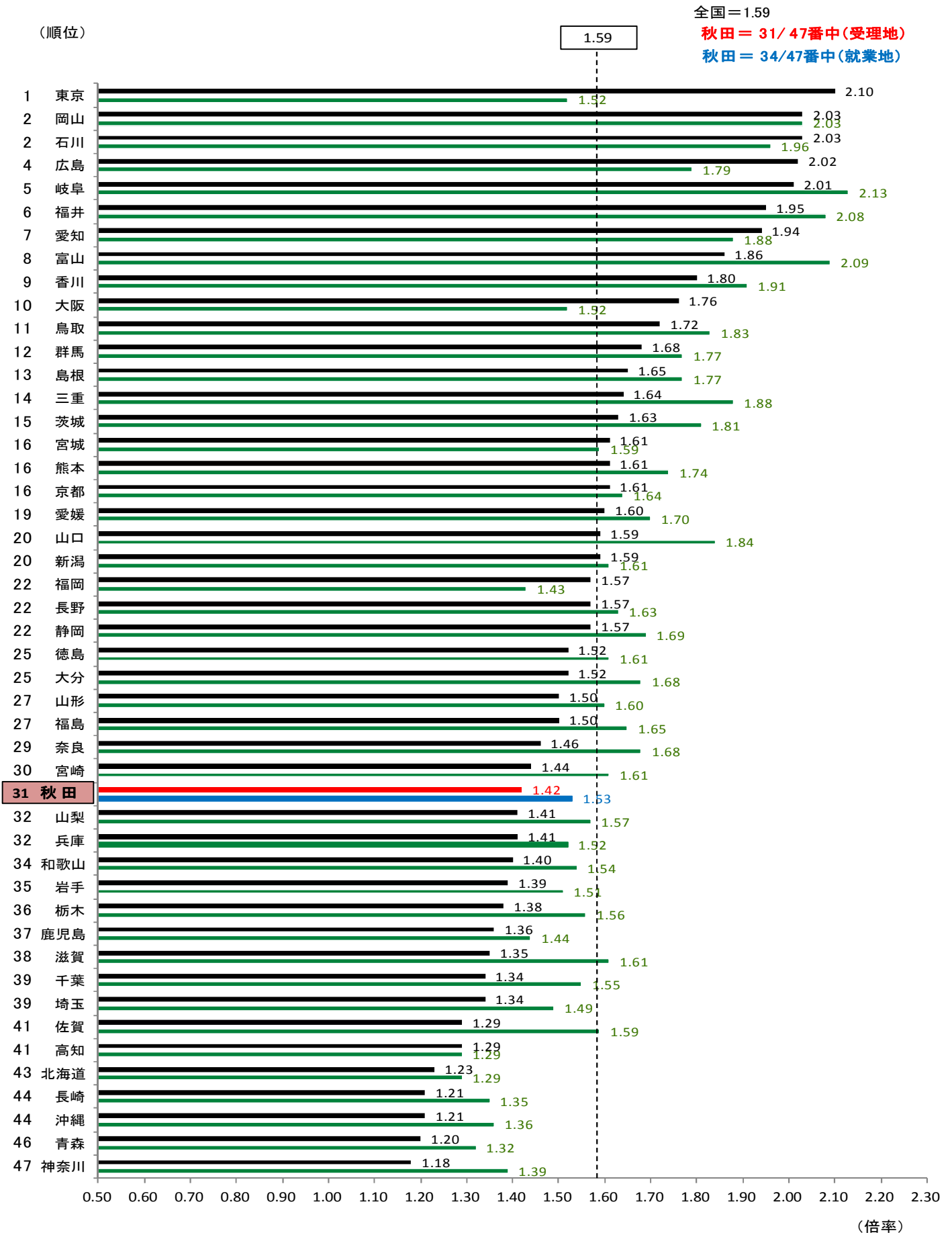
- 県内の雇用情勢は、
「一部で改善の動きが弱まっているものの、高水準を維持している」
- ・ 全国は1.59倍（前月と同水準）。本県は全国31位で前月より2つ順位を上げる
- ・ 就業地別（季調値）は1.53倍（前月比▲0.01P）で、全国34位
- 新規求人倍率（季調値）は1.95倍、前月比0.07P上昇
- 正社員（原数値）は1.08倍で前年同月比0.01P上昇、15か月連続で1倍台を維持



(注) 平成30年12月以前の季節調整値は、平成31年1月公表時に改訂されている。

都道府県別有効求人倍率(受理地・就業地)[季調値] (令和元年8月)

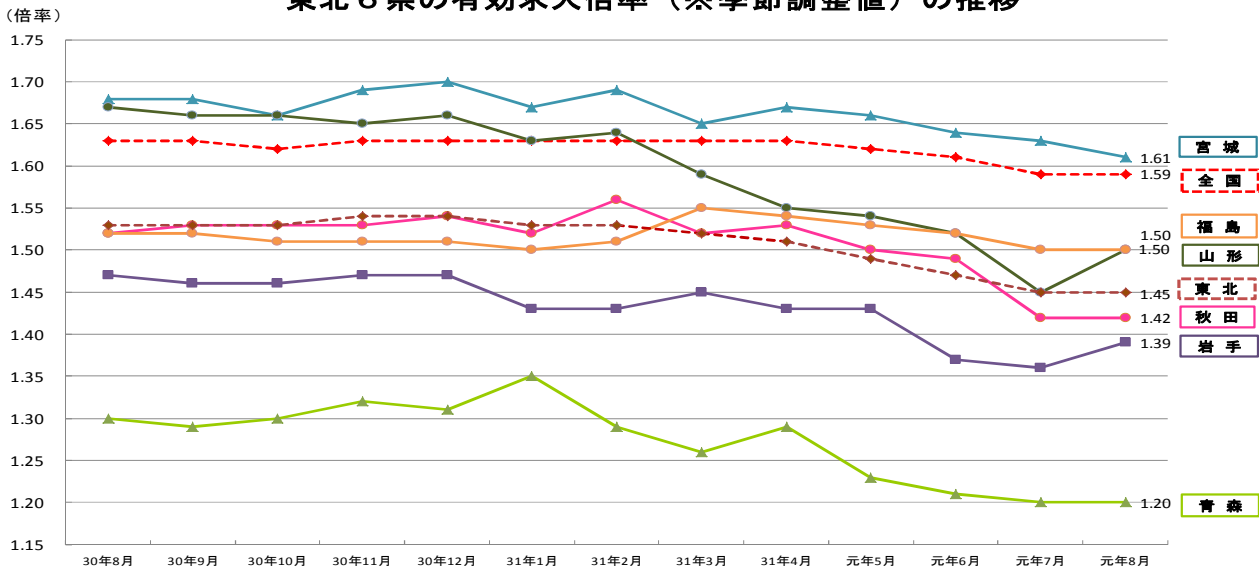
■ 受理地
■ 就業地



【東北6県の状況】

- 6県平均の有効求人倍率（季節調整値）は1.45倍（前月と同水準）、トップは21か月連続で宮城県の1.61倍（同比0.02p低下）
- 秋田県は東北4位（前月と同一）、北東北3県では1位（23か月連続）

東北6県の有効求人倍率（※季節調整値）の推移

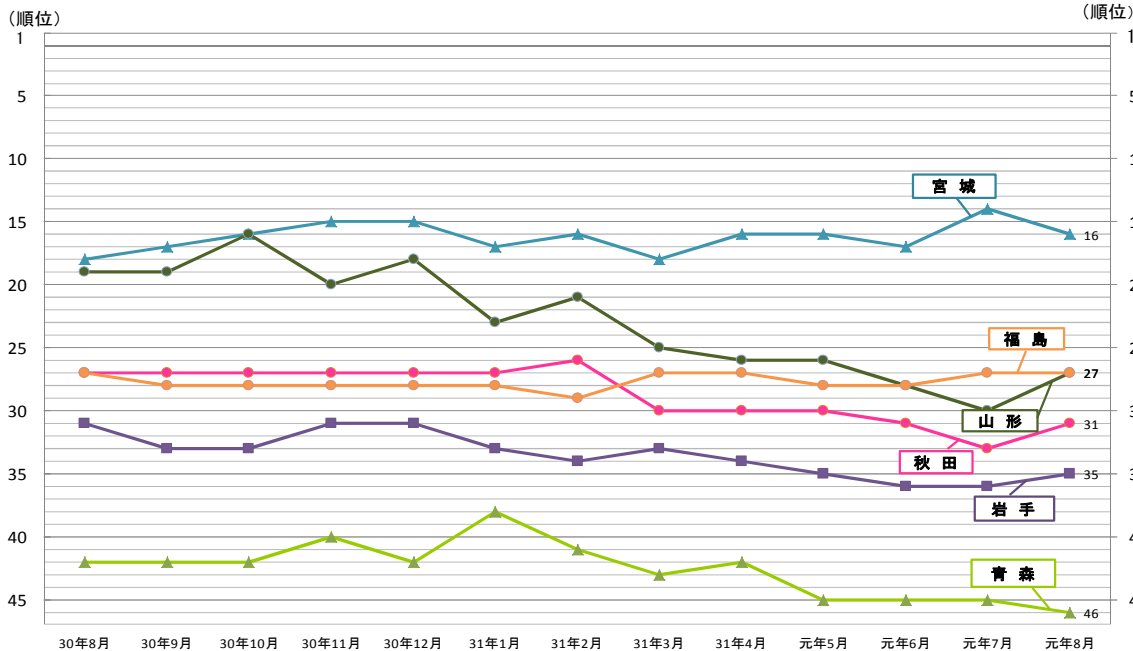


※平成31年1月季節調整値改訂済み

改定後	30年8月	30年9月	30年10月	30年11月	30年12月	31年1月	31年2月	31年3月	31年4月	元年5月	元年6月	元年7月	元年8月		7月比	6月比
全国	1.63	1.63	1.62	1.63	1.63	1.63	1.63	1.63	1.63	1.62	1.61	1.59	1.59	全国	0.00	▲ 0.02
青森	1.30	1.29	1.30	1.32	1.31	1.35	1.29	1.26	1.29	1.23	1.21	1.20	1.20	青森	0.00	▲ 0.01
岩手	1.47	1.46	1.46	1.47	1.47	1.43	1.43	1.45	1.43	1.43	1.37	1.36	1.39	岩手	0.03	0.02
宮城	1.68	1.68	1.66	1.69	1.70	1.67	1.69	1.65	1.67	1.66	1.64	1.63	1.61	宮城	▲ 0.02	▲ 0.03
秋田	1.52	1.53	1.53	1.53	1.54	1.52	1.56	1.52	1.53	1.50	1.49	1.42	1.42	秋田	0.00	▲ 0.07
山形	1.67	1.66	1.66	1.65	1.66	1.63	1.64	1.59	1.55	1.54	1.52	1.45	1.50	山形	0.05	▲ 0.02
福島	1.52	1.52	1.51	1.51	1.51	1.50	1.51	1.55	1.54	1.53	1.52	1.50	1.50	福島	0.00	▲ 0.02
東北	1.53	1.53	1.53	1.54	1.54	1.53	1.53	1.52	1.51	1.49	1.47	1.45	1.45	東北	0.00	▲ 0.02

※朱書きは過去最高値を表す

東北6県の有効求人倍率の全国順位の推移



	30年8月	30年9月	30年10月	30年11月	30年12月	31年1月	31年2月	31年3月	31年4月	元年5月	元年6月	元年7月	元年8月		7月比	6月比
青森	42	42	42	40	42	38	41	43	42	45	45	45	46	青森	▲ 1	▲ 1
岩手	31	33	33	31	31	33	34	33	34	35	36	36	35	岩手	1	1
宮城	18	17	16	15	15	17	16	18	16	16	17	14	16	宮城	▲ 2	1
秋田	27	27	27	27	27	27	26	30	30	30	31	33	31	秋田	2	0
山形	19	19	16	20	18	23	21	25	26	26	28	30	27	山形	3	1
福島	27	28	28	28	28	28	29	27	27	28	28	27	27	福島	0	1

【県内の状況】

- 有効求人倍率（常用）トップは角館所の1.95倍。
- 地域別（常用）では県北1.62倍（前年同月比0.15P低下）、中央1.28倍（同比0.04P低下）、県南1.38倍（同比0.01P上昇）

ハローワーク別求人・求職状況（令和元年8月）

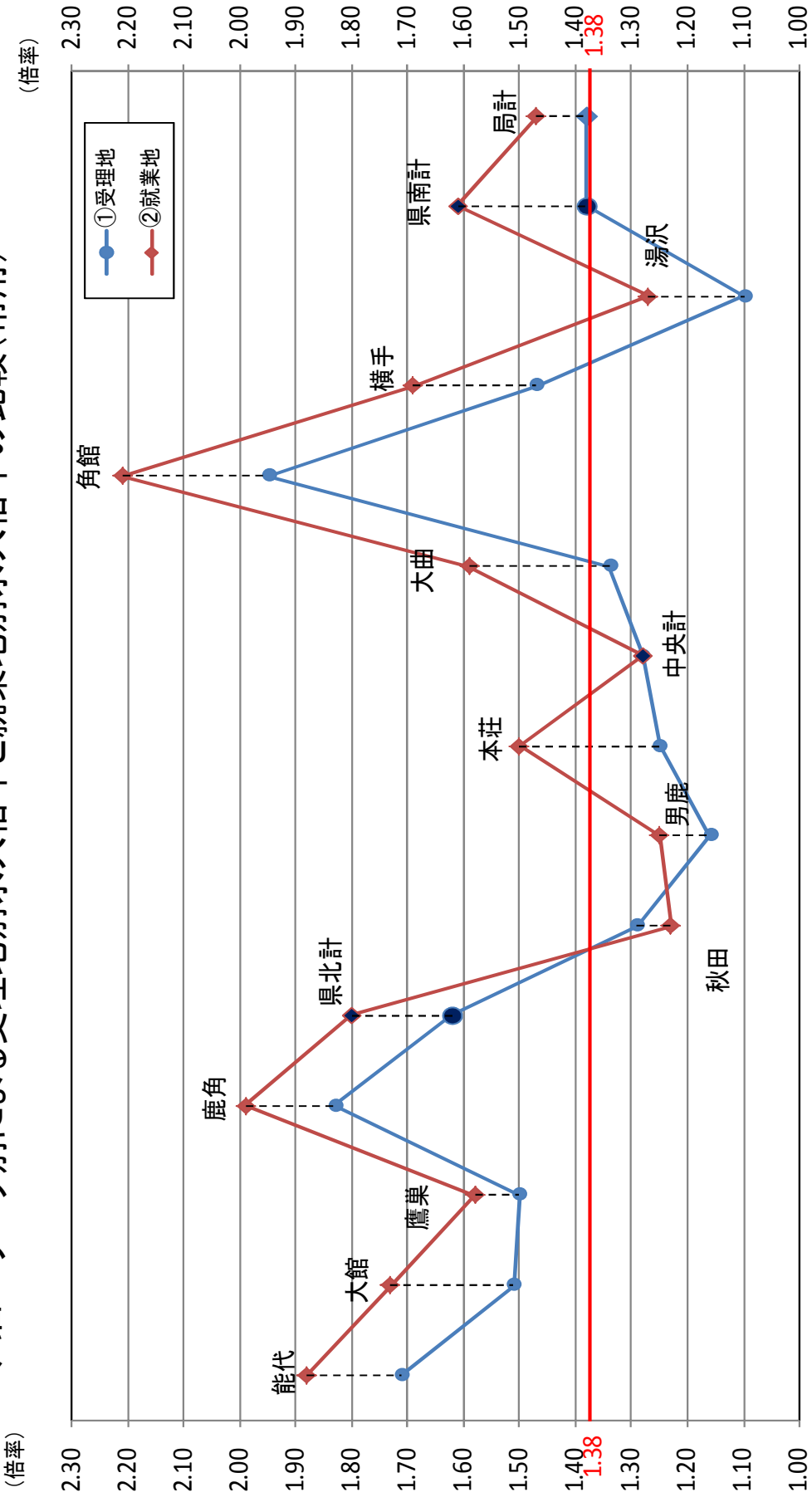
項目	能代	大館	鷹巣	鹿角	県北計	秋田	男鹿	本荘	中央計	大曲	角館	横手	湯沢	県南計	局計
新規求職者数	272	275	96	117	760	1,422	108	324	1,854	278	73	357	191	899	3,513
常用	270	270	94	94	728	1,420	108	323	1,851	275	73	356	190	894	3,473
有効求職者数	1,057	1,153	478	489	3,177	6,415	423	1,426	8,264	1,458	357	1,388	908	4,111	15,552
常用	1,055	1,138	476	463	3,132	6,402	415	1,421	8,238	1,430	356	1,374	901	4,061	15,431
新規求人数	645	767	292	295	1,999	3,281	196	634	4,111	751	240	828	349	2,168	8,278
常用	589	705	253	275	1,822	3,074	146	573	3,793	588	227	715	318	1,848	7,463
有効求人数	1,942	1,866	768	896	5,472	8,806	612	1,995	11,413	2,289	748	2,258	1,081	6,376	23,261
常用	1,799	1,720	715	849	5,083	8,289	481	1,770	10,540	1,912	693	2,024	991	5,620	21,243
新規求人倍率	2.37	2.79	3.04	2.52	2.63	2.31	1.81	1.96	2.22	2.70	3.29	2.32	1.83	2.41	2.36
常用	2.18	2.61	2.69	2.93	2.50	2.16	1.35	1.77	2.05	2.14	3.11	2.01	1.67	2.07	2.15
有効求人倍率	1.84	1.62	1.61	1.83	1.72	1.37	1.45	1.40	1.38	1.57	2.10	1.63	1.19	1.55	1.50
常用	1.71	1.51	1.50	1.83	1.62	1.29	1.16	1.25	1.28	1.34	1.95	1.47	1.10	1.38	1.38

ハローワーク別求人・求職状況（前年同月比）

項目	能代	大館	鷹巣	鹿角	県北計	秋田	男鹿	本荘	中央計	大曲	角館	横手	湯沢	県南計	局計
新規求職者数	▲ 3.2	▲ 3.8	▲ 15.0	▲ 23.0	▲ 8.7	▲ 5.6	▲ 7.7	▲ 4.7	▲ 5.6	▲ 18.2	▲ 33.0	7.5	18.6	▲ 4.6	▲ 6.0
常用	▲ 3.9	▲ 4.6	▲ 16.1	▲ 26.0	▲ 9.3	▲ 5.4	▲ 6.9	▲ 4.7	▲ 5.4	▲ 17.9	▲ 32.4	7.9	18.8	▲ 4.2	▲ 5.9
有効求職者数	▲ 6.2	6.3	7.2	▲ 8.6	▲ 0.5	▲ 1.0	▲ 0.2	▲ 1.4	▲ 1.0	▲ 0.2	▲ 8.5	1.8	8.6	1.5	▲ 0.3
常用	▲ 6.4	6.1	7.2	▲ 8.7	▲ 0.6	▲ 0.9	0.7	▲ 1.4	▲ 0.9	▲ 1.5	▲ 7.8	1.0	8.2	0.7	▲ 0.4
新規求人数	▲ 13.1	▲ 2.7	▲ 8.5	▲ 18.3	▲ 9.5	▲ 14.7	0.0	6.9	▲ 11.3	▲ 32.2	▲ 7.7	▲ 15.2	▲ 7.4	▲ 20.3	▲ 13.5
常用	▲ 12.6	▲ 0.7	▲ 13.1	▲ 20.3	▲ 9.8	▲ 6.7	6.6	3.2	▲ 4.8	▲ 15.6	▲ 4.6	▲ 2.6	▲ 7.6	▲ 8.2	▲ 6.9
有効求人数	▲ 7.1	▲ 9.2	▲ 7.9	▲ 9.6	▲ 8.4	▲ 8.4	▲ 5.0	2.6	▲ 6.5	▲ 13.8	2.3	▲ 8.6	2.7	▲ 7.7	▲ 7.3
常用	▲ 9.1	▲ 7.8	▲ 8.0	▲ 11.4	▲ 8.9	▲ 4.9	▲ 2.2	2.8	▲ 3.6	▲ 0.4	3.4	1.1	6.2	1.7	▲ 3.6
新規求人倍率	▲ 0.27	0.03	0.22	0.14	▲ 0.03	▲ 0.24	0.13	0.22	▲ 0.14	▲ 0.56	0.90	▲ 0.62	▲ 0.51	▲ 0.48	▲ 0.20
常用	▲ 0.22	0.10	0.09	0.21	▲ 0.02	▲ 0.03	0.17	0.13	0.01	0.06	0.91	▲ 0.21	▲ 0.48	▲ 0.09	▲ 0.02
有効求人倍率	▲ 0.02	▲ 0.27	▲ 0.26	▲ 0.02	▲ 0.15	▲ 0.11	▲ 0.07	0.06	▲ 0.08	▲ 0.25	0.23	▲ 0.18	▲ 0.07	▲ 0.16	▲ 0.11
常用	▲ 0.05	▲ 0.23	▲ 0.25	▲ 0.06	▲ 0.15	▲ 0.06	▲ 0.03	0.06	▲ 0.04	0.02	0.21	0.00	▲ 0.02	0.01	▲ 0.04

(※) 各項目の上段の数値は全数、下段は常用（数値は全て原数値）。

ハローワーク別による受理地別求人倍率と就業地別求人倍率の比較(常用)

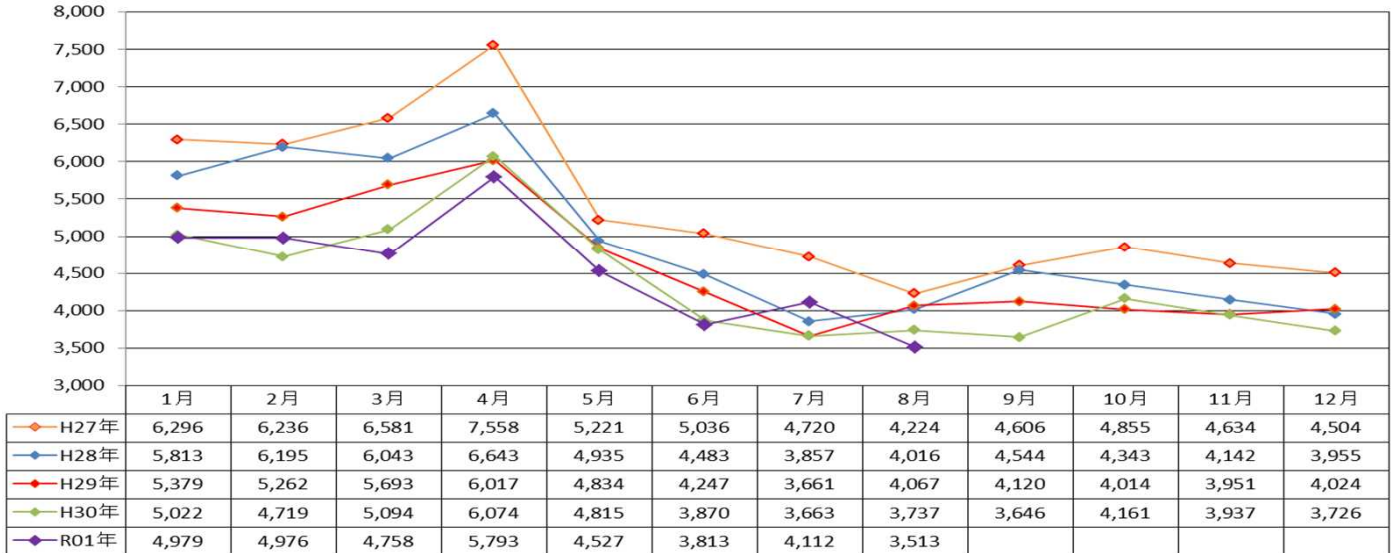


ハローワーク別	能代	大館	鷹巣	鹿角	県北計	秋田	男鹿	本荘	中央計	大曲	角館	横手	湯沢	県南計	局計
①受理地	1.71	1.51	1.50	1.83	1.62	1.29	1.16	1.25	1.28	1.34	1.95	1.47	1.10	1.38	1.38
②就業地	1.88	1.73	1.58	1.99	1.80	1.23	1.25	1.50	1.28	1.59	2.21	1.69	1.27	1.61	1.47
③差(②-①)	0.17	0.22	0.08	0.16	0.18	▲0.06	0.09	0.25	0.00	0.25	0.26	0.22	0.17	0.23	0.09

2. 求職者の動向（本編P6～P7、付属資料P3～P7、P10）

- 新規求職者数(全数) 3,513人（前年同月比▲6.0%、224人減）。同比2か月ぶりの減少。65歳以上(常用)は同比22.5%（67人）の増加。（2か月連続）
- 有効求職者数15,552人（同比▲0.3%、42人減）。同比2か月ぶりの減少。
- 新規求職者数（常用）3,473人の内訳
 - ・ 在職者1,189人（同比▲14.8%、207人減）。同比2か月ぶりの減少
 - ・ 離職者1,920人（同比0.4%、7人増）。同比3か月連続の増加
 - ・ 無業者 364人（同比▲5.0%、19人減）。同比2か月ぶりの減少
- 離職者1,920人の主な内訳
 - ・ 事業主都合446人（同比▲0.4%、2人減）。同比4か月ぶりの減少
 - ・ 自己都合1,324人（同比0.2%、2人増）。同比2か月連続の増加

秋田県の新規求職者数(全数)の推移

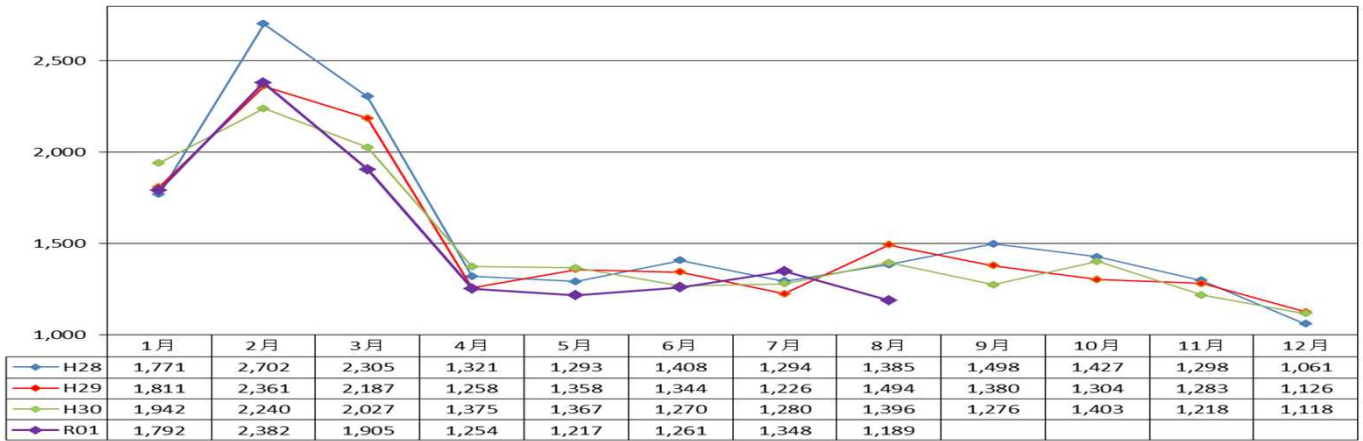


新規常用求職者の年齢層の態様別内訳

県 計		24歳以下	25歳～34歳	35歳～44歳	45歳～54歳	55歳～64歳	65歳以上	合計
新規求職申込件数	元年8月	376	734	751	659	588	365	3,473
	30年8月	431	833	805	707	618	298	3,692
	前年同月比	▲ 12.8	▲ 11.9	▲ 6.7	▲ 6.8	▲ 4.9	22.5	▲ 5.9
在職者	元年8月	145	318	301	254	135	36	1,189
	30年8月	178	391	350	277	160	40	1,396
	前年同月比	▲ 18.5	▲ 18.7	▲ 14.0	▲ 8.3	▲ 15.6	▲ 10.0	▲ 14.8
離職者	元年8月	165	350	370	334	400	301	1,920
	30年8月	182	373	366	355	410	227	1,913
	前年同月比	▲ 9.3	▲ 6.2	1.1	▲ 5.9	▲ 2.4	32.6	0.4
事業主都合	元年8月	15	64	90	91	104	82	446
	30年8月	19	63	97	105	102	62	448
	前年同月比	▲ 21.1	1.6	▲ 7.2	▲ 13.3	2.0	32.3	▲ 0.4
自己都合	元年8月	147	273	270	234	242	158	1,324
	30年8月	161	302	259	235	250	115	1,322
	前年同月比	▲ 8.7	▲ 9.6	4.2	▲ 0.4	▲ 3.2	37.4	0.2
無業者	元年8月	66	66	80	71	53	28	364
	30年8月	71	69	89	75	48	31	383
	前年同月比	▲ 7.0	▲ 4.3	▲ 10.1	▲ 5.3	10.4	▲ 9.7	▲ 5.0

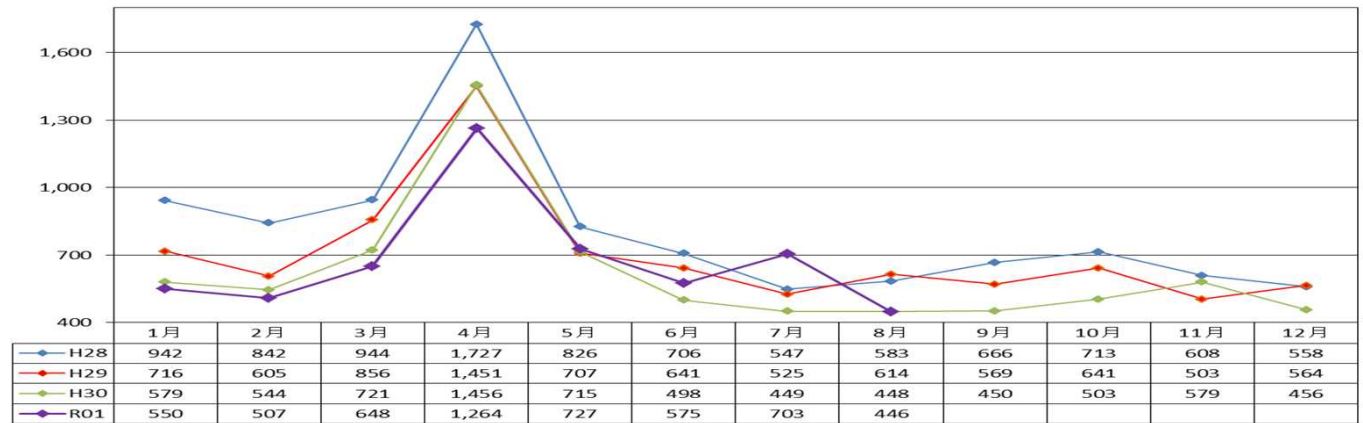
(人)

1. 新規求職者(常用)のうち在職者数の推移



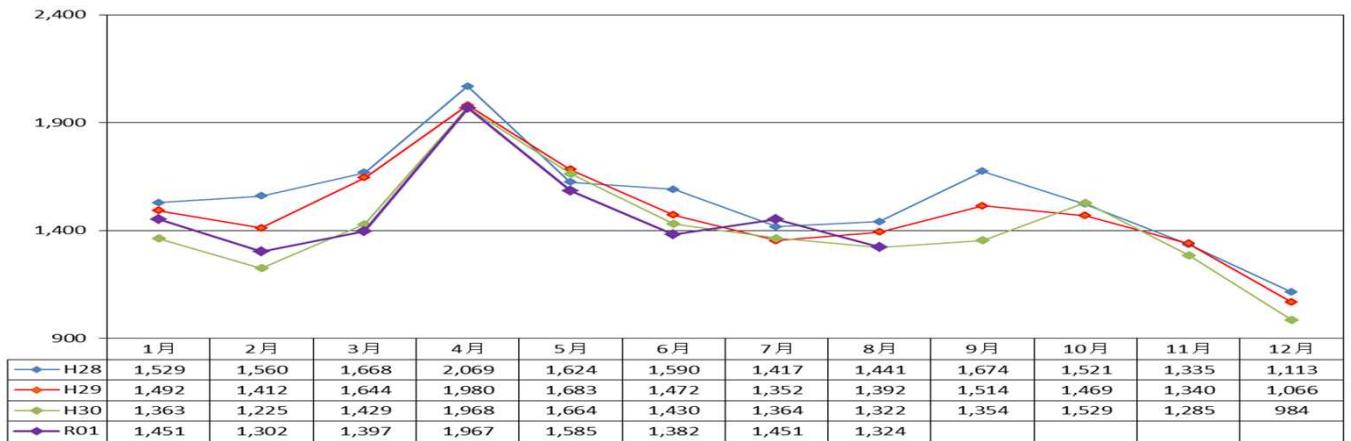
(人)

2. 新規求職者(常用)のうち事業主都合離職者数の推移



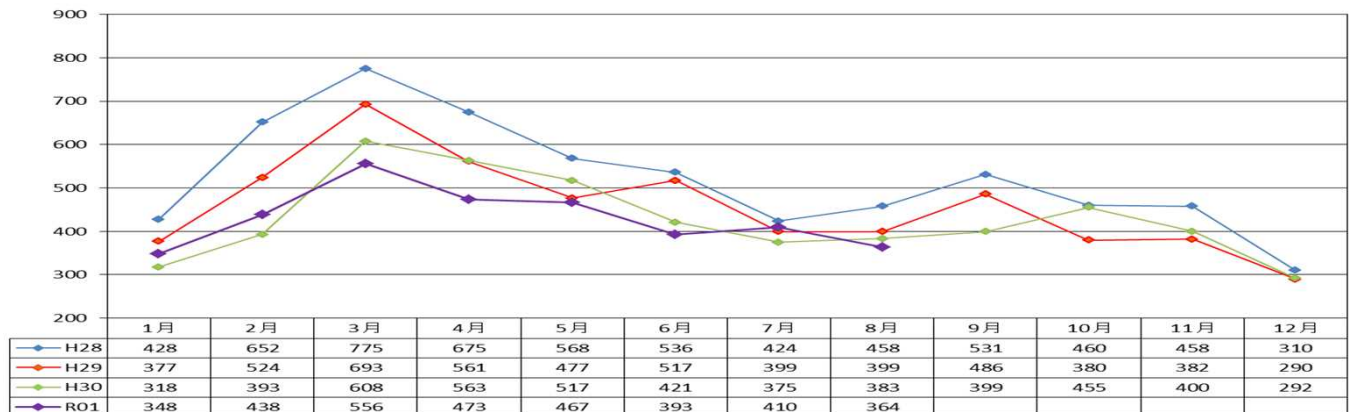
(人)

3. 新規求職者(常用)のうち自己都合離職者数の推移



(人)

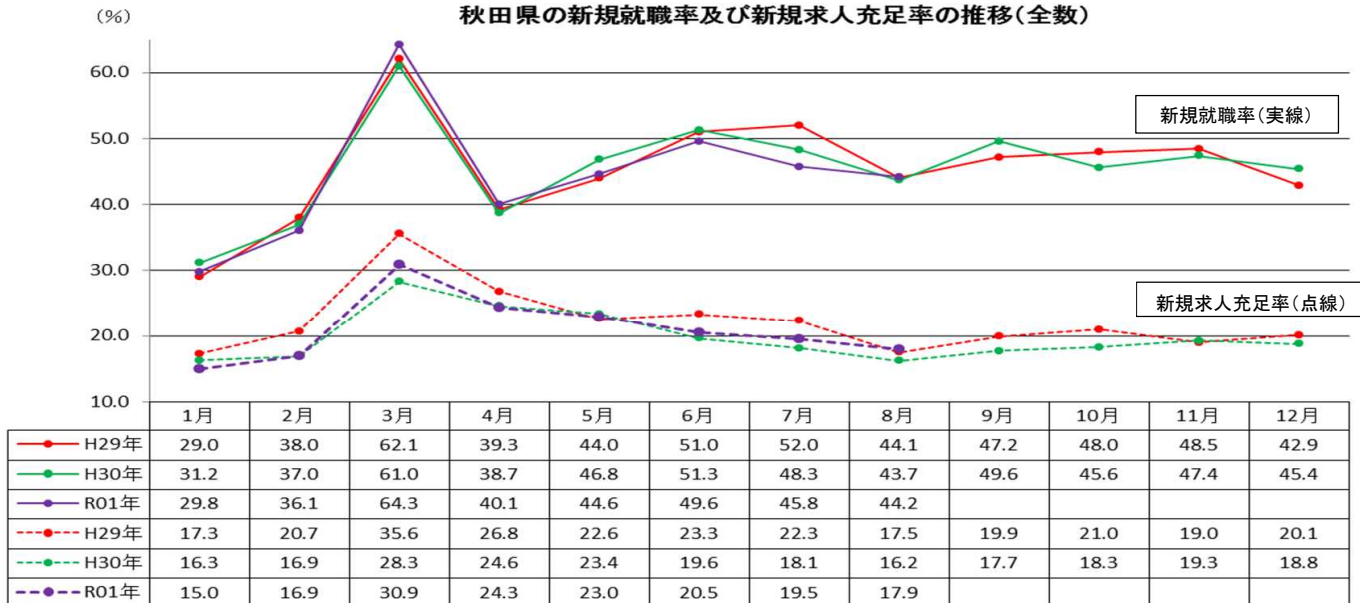
4. 新規求職者(常用)のうち無業者数の推移



3. 就職及び求人充足の動向（全数）（付属資料P3～P4、P11～P12）

- 就職件数1,551人（前年同月比▲5.1%、83人減）。同比2か月ぶりの減少。65歳以上は8.5%（8人）の増加で3か月連続の増加
 - ・雇用保険受給者421人（同比3.4%、14人増）。同比3か月連続の増加
 - ・45歳以上の中高齢者709人（同比0.1%、1人増）。同比3か月連続の増加
- 新規求人充足率は17.9%（同比1.7P上昇）

秋田県の新規就職率及び新規求人充足率の推移(全数)



4. 求人の動向（原数値）（本編P9、付属資料P14）

- 有効求人数 23,261人（前年同月比▲7.3%、1,823人減）。同比6か月連続の減少
- 新規求人数 8,278人（同比▲13.5%、1,288人減）。同比4か月連続の減少

【増加した主な産業】（求人数300人以上、※「公務」除く）

- ・建設業 896人（同比3.3%、29人増）、3か月連続の増加
- ・運輸業、郵便業 385人（同比4.3%、16人増）、2か月連続の増加

【減少した主な産業】

- ・製造業 784人（同比▲25.7%、271人減）、10か月連続の減少
- ・卸売業、小売業 1,475人（同比▲17.2%、307人減）、2か月ぶりの減少
- ・宿泊業、飲食サービス業 1,126人（同比▲2.7%、31人減）4か月ぶりの減少
- ・医療、福祉 1,657人（同比▲10.8%、200人減）、3か月ぶりの減少
- ・サービス業（他に分類されない）779人（同比▲36.8%、453人減）、6か月連続の減少

※ 労働者派遣業は▲69.1%（488人）の減少で6か月連続の減少

□事業主の声

- ・求人を提出しているものの充足ならず、パート社員1名を正社員登用する予定で研修中。今後もパート社員を正社員登用したいと考えているが、年齢構成上高齢者が多いため苦慮している。また、人手不足により他の労働者の負担が多く心配である。（卸売業）
- ・大手企業より受注の打診があったものの人手不足の状況であり、現在の仕事量と従業員数から判断し、受注を辞退したケースあり。（食品製造業及び建設業）
- ・需要に応えるため「介護員」「栄養士」などの職種で求人募集を行っているが、人員が集まらないことから、やむを得ず入所をお断りする場合がある。（介護事業）
- ・電子部品・デバイス関連については、米中の貿易摩擦の影響により受注が大幅に減少していることから、派遣先事業所が大幅に制限（減少）されている。また、自動車関連については、韓国の不買運動の影響が出てきている。（労働者派遣業）

産業別、規模別一般新規求人状況(新規学卒者を除く)

令和元年8月

	新規求人人数(人)			対前年同月比(%)			
	全数	パート除く	パートタイム	全数	パート除く	パートタイム	
A. B 農林漁業(01~04)	106	63	43	▲ 6.2	▲ 18.2	19.4	
C 鉱業,採石業,砂利採取業(05)	8	8	0	▲ 38.5	▲ 27.3	▲ 100.0	
D 建設業(06~08)	896	875	21	3.3	3.2	10.5	
(06 総合工事業)	602	586	16	8.7	7.9	45.5	
E 製造業(09~32)	784	611	173	▲ 25.7	▲ 22.2	▲ 35.9	
09 食料品製造業	142	62	80	▲ 38.8	▲ 27.1	▲ 45.6	
10 飲料・たばこ・飼料製造業	18	13	5	63.6	85.7	25.0	
11 繊維工業	142	98	44	▲ 33.3	▲ 34.7	▲ 30.2	
12 木材・木製品製造業(家具を除く)	35	29	6	2.9	▲ 6.5	100.0	
13 家具・装備品製造業	18	15	3	80.0	50.0	-	
14 パルプ・紙・紙加工品製造業	2	2	0	▲ 71.4	▲ 60.0	▲ 100.0	
15 印刷・同関連業	15	14	1	▲ 11.8	0.0	▲ 66.7	
16 化学工業	12	12	0	▲ 25.0	9.1	▲ 100.0	
17 石油製品・石炭製品製造業	0	0	0	-	-	-	
18 プラスチック製品製造業(別掲を除く)	18	18	0	63.6	63.6	-	
19 ゴム製品製造業	2	2	0	▲ 60.0	▲ 60.0	-	
21 窯業・土石製品製造業	24	22	2	▲ 4.0	4.8	▲ 50.0	
22 鉄鋼業	11	10	1	▲ 57.7	▲ 56.5	▲ 66.7	
23 非鉄金属製造業	6	6	0	▲ 40.0	▲ 40.0	-	
24 金属製品製造業	55	55	0	▲ 16.7	▲ 9.8	▲ 100.0	
25 はん用機械器具製造業	40	40	0	8.1	8.1	-	
26 生産用機械器具製造業	39	36	3	44.4	33.3	-	
27 業務用機械器具製造業	13	13	0	▲ 45.8	▲ 31.6	▲ 100.0	
28 電子部品・デバイス・電子回路製造業	74	64	10	▲ 45.6	▲ 48.0	▲ 23.1	
29 電気機械器具製造業	45	42	3	▲ 47.1	▲ 45.5	▲ 62.5	
30 情報通信機械器具製造業	35	25	10	191.7	127.3	900.0	
31 輸送用機械器具製造業	13	12	1	▲ 62.9	▲ 64.7	0.0	
20,32その他の製造業	25	21	4	56.3	61.5	33.3	
F 電気・ガス・熱供給・水道業(33~36)	4	1	3	▲ 55.6	▲ 75.0	▲ 40.0	
G 情報通信業(37~41)	34	30	4	▲ 54.1	▲ 50.8	▲ 69.2	
(39 情報サービス業)	25	22	3	▲ 56.1	▲ 55.1	▲ 62.5	
H 運輸業,郵便業(42~49)	385	330	55	4.3	2.2	19.6	
I 卸売業,小売業(50~61)	1,475	636	839	▲ 17.2	▲ 3.2	▲ 25.4	
50~55 卸売業	248	168	80	17.5	25.4	3.9	
56~61 小売業	1,227	468	759	▲ 21.9	▲ 10.5	▲ 27.6	
(56 各種商品小売業)	445	90	355	▲ 26.3	▲ 20.4	▲ 27.7	
J 金融業,保険業(62~67)	59	33	26	▲ 1.7	▲ 15.4	23.8	
K 不動産業,物品賃貸業(68~70)	106	76	30	79.7	65.2	130.8	
L 学術研究,専門・技術サービス業(71~74)	103	84	19	▲ 7.2	▲ 6.7	▲ 9.5	
M 宿泊業,飲食サービス業(75~77)	1,126	601	525	▲ 2.7	▲ 2.8	▲ 2.6	
(76 飲食店)	827	490	337	1.8	▲ 0.6	5.6	
N 生活関連サービス業,娯楽業(78~80)	256	157	99	▲ 31.0	▲ 12.8	▲ 48.2	
O 教育,学習支援業(81,82)	173	42	131	69.6	▲ 22.2	172.9	
P 医療,福祉(83~85)	1,657	1,092	565	▲ 10.8	▲ 12.9	▲ 6.3	
(83 医療業)	620	430	190	▲ 5.2	▲ 9.1	5.0	
(85 社会保険・社会福祉・介護事業)	1,011	644	367	▲ 15.3	▲ 17.3	▲ 11.4	
Q 複合サービス事業(86,87)	158	85	73	33.9	9.0	82.5	
R サービス業(他に分類されないもの)(88~96)	779	571	208	▲ 36.8	▲ 37.0	▲ 36.2	
(91 職業紹介・労働者派遣業)	218	198	20	▲ 69.1	▲ 65.3	▲ 85.2	
(92 その他の事業サービス業)	403	241	162	12.9	14.8	10.2	
S,T 公務(他に分類されるものを除く)・その他(97,98,99)	169	103	66	▲ 22.1	▲ 32.7	3.1	
合計	8,278	5,398	2,880	▲ 13.5	▲ 12.7	▲ 14.8	
規模別	29人以下	5,436	3,543	1,893	▲ 10.2	▲ 9.0	▲ 12.4
	30~99人	1,880	1,245	635	▲ 16.6	▲ 15.9	▲ 18.0
	100~299人	603	328	275	▲ 16.3	▲ 5.7	▲ 26.1
	300~499人	106	64	42	▲ 38.0	▲ 50.0	▲ 2.3
	500~999人	100	65	35	▲ 36.7	▲ 48.4	9.4
1,000人以上	153	153	0	▲ 26.4	▲ 26.4	-	

(注) 平成25年10月改訂の「日本標準産業分類」に基づく表章

主要産業における対前年同月比の推移(全数) (新規学卒者を除きパートタイムを含む)

(%)

	31年3月	31年4月	元年5月	元年6月	元年7月	元年8月
産 業 別						
D 建設業(06~08)	1.0	7.3	▲ 3.1	5.8	7.2	3.3
E 製造業(09~32)	▲ 15.0	▲ 9.8	▲ 17.0	▲ 22.4	▲ 5.1	▲ 25.7
H 運輸業,郵便業(42~49)	▲ 21.1	31.0	▲ 7.2	▲ 26.7	31.7	4.3
I 卸売業,小売業(50~61)	▲ 9.6	6.5	▲ 15.8	▲ 8.9	2.4	▲ 17.2
P 医療,福祉(83~85)	▲ 0.7	10.8	▲ 11.9	2.8	7.5	▲ 10.8

令和元年8月の職業別求人・求職バランスシート

秋田労働局

項目	常用			常用一般			常用パート			
	有効 求人数	有効 求職者数	有効 求人倍率	有効 求人数	有効 求職者数	有効 求人倍率	有効 求人数	有効 求職者数	有効 求人倍率	
1. 管理	62	30	2.07	60	27	2.22	2	3	0.67	
専門	2. 建築関係技術者	791	110	7.19	788	100	7.88	3	10	0.30
	3. 看護師・保健師等	947	405	2.34	672	222	3.03	275	183	1.50
	4. 社会福祉専門職	630	319	1.97	479	198	2.42	151	121	1.25
	5. その他の専門職	1,049	699	1.50	729	562	1.30	320	137	2.34
	小計	3,417	1,533	2.23	2,668	1,082	2.47	749	451	1.66
6. 事務	1,641	3,709	0.44	1,095	2,614	0.42	546	1,095	0.50	
7. 販売・営業	2,533	1,234	2.05	1,161	792	1.47	1,372	442	3.10	
サービス	8. 調理	1,276	597	2.14	553	264	2.09	723	333	2.17
	9. 接客・給仕	2,088	376	5.55	753	237	3.18	1,335	139	9.60
	10. その他のサービス	2,568	1,026	2.50	1,618	696	2.32	950	330	2.88
	小計	5,932	1,999	2.97	2,924	1,197	2.44	3,008	802	3.75
11. 保安・警備	535	75	7.13	437	56	7.80	98	19	5.16	
12. 農林漁業	261	159	1.64	191	122	1.57	70	37	1.89	
生産 工程	13. 設備制御・監視	32	76	0.42	31	70	0.44	1	6	0.17
	14. 製造・加工	1,536	736	2.09	1,071	525	2.04	465	211	2.20
	15. 機械組立	256	568	0.45	235	479	0.49	21	89	0.24
	16. 製品検査	80	30	2.67	69	19	3.63	11	11	1.00
	17. その他の生産工程	542	299	1.81	522	239	2.18	20	60	0.33
	小計	2,446	1,709	1.43	1,928	1,332	1.45	518	377	1.37
運 転	18. 建設機械運転	359	129	2.78	353	115	3.07	6	14	0.43
	19. その他運転	862	480	1.80	718	387	1.86	144	93	1.55
	小計	1,221	609	2.00	1,071	502	2.13	150	107	1.40
20. 電気工事者	179	77	2.32	173	68	2.54	6	9	0.67	
21. 建設・土木	1,286	298	4.32	1,269	271	4.68	17	27	0.63	
22. 運搬・清掃・労務	1,728	3,139	0.55	549	1,550	0.35	1,179	1,589	0.74	
23. その他	2	860	0.00	2	440	0.00	0	420	—	
合計(1~23)	21,243	15,431	1.38	13,528	10,053	1.35	7,715	5,378	1.43	
うちIT関連職業	435	418	1.04	411	355	1.16	24	63	0.38	
うち福祉関連職業	3,280	1,220	2.69	2,314	811	2.85	966	409	2.36	
介護関係	2,229	774	2.88	1,557	559	2.79	672	215	3.13	

(注)・IT関連職業の数値は、専門的職業、事務的職業、生産工程・労務の職業中の同関連職業の合計

・福祉関連職業、介護関係の数値は、専門的職業、サービスの職業中の同関連職業の合計

・「2建築関係技術者」は、建築、土木及び測量技術者、「21建設・土木」は技術者を除く一般作業員に分類する

各年8月の職業別有効求人倍率の推移（求人・求職バランスシート）

秋田労働局

項目	常用(一般+パート)										
	H22.8月	H23.8月	H24.8月	H25.8月	H26.8月	H27.8月	H28.8月	H29.8月	H30.8月	R1.8月	
1. 管理	0.26	0.20	0.25	0.43	0.42	1.07	0.53	0.85	1.41	<u>2.07</u>	
専門	2. 建築関係技術者	0.84	1.39	<u>2.42</u>	<u>3.31</u>	<u>4.17</u>	<u>4.39</u>	<u>4.97</u>	<u>6.48</u>	<u>6.57</u>	<u>7.19</u>
	3. 看護師・保健師等	<u>2.63</u>	<u>3.09</u>	<u>3.26</u>	1.88	<u>2.37</u>	<u>2.50</u>	<u>2.10</u>	<u>2.53</u>	<u>2.56</u>	<u>2.34</u>
	4. 社会福祉専門職	0.89	1.16	0.81	0.72	0.84	1.43	1.59	1.74	<u>2.17</u>	1.97
	5. その他の専門職	0.84	1.09	1.05	0.89	1.07	1.11	1.28	1.42	1.38	1.50
	専門小計	1.11	1.42	1.49	1.25	1.52	1.77	1.83	2.14	2.21	2.23
6. 事務	0.19	0.25	0.23	0.19	0.20	0.25	0.33	0.38	0.45	0.44	
7. 販売・営業	0.51	0.64	0.90	0.98	1.23	1.43	1.88	1.95	<u>2.28</u>	<u>2.05</u>	
サービス	8. 調理	0.60	0.80	0.94	0.87	1.14	1.36	1.80	<u>2.13</u>	<u>2.22</u>	<u>2.14</u>
	9. 接客・給仕	1.37	1.83	<u>2.57</u>	<u>2.27</u>	<u>4.29</u>	<u>6.39</u>	<u>5.31</u>	<u>5.71</u>	<u>5.95</u>	<u>5.55</u>
	10. その他のサービス	0.69	0.96	1.02	0.91	1.31	1.48	1.89	<u>2.63</u>	<u>2.38</u>	<u>2.50</u>
	サービス小計	0.87	1.15	1.33	1.18	1.84	2.28	2.46	3.07	2.95	2.97
11. 保安・警備	<u>3.45</u>	<u>2.93</u>	<u>3.70</u>	<u>3.22</u>	<u>3.35</u>	<u>4.67</u>	<u>4.70</u>	<u>6.07</u>	<u>6.05</u>	<u>7.13</u>	
12. 農林漁業	0.58	1.11	0.87	0.90	1.17	0.98	0.93	<u>2.10</u>	1.87	1.64	
生産工程	13. 設備制御・監視			0.17	0.07	0.40	0.35	0.64	0.81	0.59	0.42
	14. 製造・加工			0.84	0.79	1.12	1.35	1.75	<u>2.01</u>	<u>2.28</u>	<u>2.09</u>
	15. 機械組立			0.12	0.09	0.26	0.21	0.22	0.37	0.46	0.45
	16. 製品検査			0.66	0.43	1.87	1.16	1.82	<u>2.00</u>	<u>2.81</u>	<u>2.67</u>
	17. その他の生産工程			0.82	0.66	1.04	0.97	1.05	1.54	1.68	1.81
	生産工程小計	0.42	0.59	0.47	0.48	0.81	0.86	1.06	1.34	1.50	1.43
運転	18. 建設機械運転	0.15	0.36	0.74	1.23	1.43	1.13	1.17	1.60	<u>2.53</u>	<u>2.78</u>
	19. その他運転			0.71	0.82	1.03	1.14	1.46	1.50	1.91	1.80
	運転小計			0.72	0.90	1.12	1.14	1.38	1.52	2.06	2.00
20. 電気工事者	0.48	0.63	0.69	0.92	0.98	1.13	1.32	1.70	<u>2.13</u>	<u>2.32</u>	
21. 建設・土木	0.29	0.51	1.02	1.47	1.98	<u>2.15</u>	<u>2.38</u>	<u>2.80</u>	<u>3.26</u>	<u>4.32</u>	
22. 運搬・清掃・労務	0.32	0.47	0.45	0.42	0.43	0.47	0.53	0.61	0.58	0.55	
合計	0.44	0.54	0.69	0.68	0.89	1.03	1.14	1.29	1.42	1.38	
うちIT関連職業	0.45	0.34	0.20	0.17	0.29	0.39	0.49	0.84	0.91	1.04	
うち福祉関連職業	1.35	1.67	1.44	1.12	1.56	1.79	1.89	<u>2.44</u>	<u>2.55</u>	<u>2.69</u>	
介護関係	0.86	1.19	0.96	0.88	1.28	1.48	1.82	<u>2.46</u>	<u>2.59</u>	<u>2.88</u>	

(注) 平成23年の職業分類改訂により、平成23年以前と平成24年以降の職業区分は完全には一致しないため、平成23年以前の数値は参考値である。(表記の職業区分は職業分類改訂後の区分である。)

- ・IT関連職業の数値は、専門的職業、事務的職業、生産工程・労務の職業中の同関連職業の合計
- ・福祉関連職業、介護関係の数値は、専門的職業、サービスの職業中の同関連職業の合計
- ・「2建築関係技術者」は、建築、土木及び測量技術者、「21建設・土木」は技術者を除く一般作業員に分類する

一般職業紹介状況

付属資料

(令和元年8月)

秋田労働局職業安定部
職業安定課

付属資料目次

1 概況	
【31年1月改定】秋田県の有効求人倍率(季節調整値)一覧	1
受理地別求人倍率と就業地別求人倍率(令和元年8月分)【参考統計】	2
2 求職者の動向 及び 3 就職及び求人充足の動向(全数)	
一般職業紹介状況(新規学卒者を除きパートタイムを含む)	3
雇用形態別常用職業紹介状況(新規学卒者を除く)	4
総括表1-1 職業紹介主要指標の推移(全数)	5
総括表1-2 職業紹介主要指標の推移(常用)	6
総括表1-3 職業紹介主要指標の推移(常用(パートを除く))	7
総括表2-1 新規・有効求人倍率の推移	8
総括表2-2 常用(パートを除く)求人倍率の推移	9
第2表 態様別等新規求職者の動向(常用)	10
第3表 就職状況(全数)	11
第4表 65歳以上の職業紹介状況(全数)	12
第5表 正社員の職業紹介状況	13
4 求人の動向(全数)	
第6表 産業別新規求人の動向(全数)	14
その他	
ハローワーク別主要指標の状況(令和元年8月)	15

【31年1月改定】秋田県の有効求人倍率（季節調整値）一覧

西暦	和暦	1月	2月	3月	4月	5月	6月	7月	8月	9月	10月	11月	12月	年計	年度計
1963年	昭和38年	0.20	0.16	0.09	0.21	0.23	0.32	0.28	0.24	0.18	0.18	0.16	0.16	0.20	0.20
1964年	昭和39年	0.15	0.17	0.15	0.18	0.22	0.21	0.20	0.17	0.21	0.22	0.18	0.17	0.18	0.18
1965年	昭和40年	0.17	0.17	0.15	0.14	0.14	0.12	0.11	0.15	0.17	0.18	0.16	0.12	0.15	0.15
1966年	昭和41年	0.11	0.12	0.21	0.21	0.18	0.13	0.17	0.21	0.22	0.21	0.18	0.18	0.18	0.19
1967年	昭和42年	0.17	0.16	0.19	0.18	0.19	0.19	0.24	0.23	0.23	0.21	0.23	0.20	0.20	0.22
1968年	昭和43年	0.22	0.23	0.27	0.23	0.23	0.20	0.22	0.22	0.21	0.20	0.22	0.22	0.23	0.23
1969年	昭和44年	0.23	0.26	0.25	0.23	0.25	0.23	0.20	0.20	0.23	0.26	0.27	0.30	0.24	0.25
1970年	昭和45年	0.27	0.26	0.22	0.23	0.21	0.26	0.26	0.28	0.28	0.26	0.25	0.26	0.25	0.25
1971年	昭和46年	0.27	0.26	0.21	0.19	0.20	0.22	0.23	0.25	0.23	0.24	0.22	0.24	0.22	0.22
1972年	昭和47年	0.21	0.21	0.23	0.21	0.22	0.17	0.19	0.19	0.19	0.21	0.22	0.29	0.21	0.22
1973年	昭和48年	0.35	0.35	0.26	0.31	0.41	0.41	0.41	0.37	0.41	0.40	0.37	0.38	0.36	0.37
1974年	昭和49年	0.44	0.33	0.27	0.41	0.47	0.38	0.28	0.27	0.25	0.28	0.29	0.24	0.33	0.30
1975年	昭和50年	0.24	0.23	0.22	0.27	0.35	0.24	0.18	0.17	0.16	0.16	0.18	0.20	0.23	0.22
1976年	昭和51年	0.20	0.22	0.22	0.20	0.23	0.25	0.31	0.39	0.33	0.30	0.25	0.22	0.24	0.24
1977年	昭和52年	0.20	0.22	0.20	0.24	0.22	0.21	0.23	0.24	0.22	0.19	0.17	0.17	0.20	0.20
1978年	昭和53年	0.16	0.18	0.22	0.20	0.18	0.20	0.20	0.21	0.21	0.22	0.22	0.21	0.20	0.20
1979年	昭和54年	0.20	0.21	0.21	0.23	0.23	0.23	0.23	0.25	0.24	0.26	0.26	0.25	0.23	0.23
1980年	昭和55年	0.24	0.23	0.21	0.24	0.23	0.25	0.23	0.22	0.23	0.21	0.20	0.22	0.23	0.22
1981年	昭和56年	0.22	0.20	0.20	0.18	0.21	0.27	0.28	0.27	0.26	0.26	0.26	0.27	0.24	0.26
1982年	昭和57年	0.26	0.26	0.29	0.23	0.24	0.23	0.25	0.25	0.25	0.26	0.24	0.24	0.25	0.25
1983年	昭和58年	0.26	0.29	0.26	0.26	0.29	0.29	0.31	0.30	0.31	0.32	0.33	0.34	0.30	0.32
1984年	昭和59年	0.34	0.41	0.35	0.35	0.34	0.34	0.34	0.34	0.35	0.36	0.35	0.36	0.35	0.36
1985年	昭和60年	0.37	0.42	0.36	0.34	0.34	0.34	0.33	0.33	0.32	0.33	0.33	0.31	0.34	0.33
1986年	昭和61年	0.33	0.33	0.33	0.34	0.35	0.37	0.36	0.37	0.39	0.36	0.37	0.38	0.36	0.37
1987年	昭和62年	0.37	0.39	0.39	0.40	0.42	0.43	0.46	0.49	0.56	0.56	0.59	0.65	0.47	0.55
1988年	昭和63年	0.66	0.68	0.70	0.69	0.70	0.71	0.75	0.75	0.76	0.79	0.79	0.85	0.73	0.78
1989年	平成元年	0.88	0.86	0.85	0.86	0.89	0.96	0.93	0.93	0.95	0.97	1.00	1.00	0.91	0.95
1990年	平成2年	0.97	1.01	1.01	1.04	1.03	1.05	1.06	1.05	1.03	1.04	1.01	1.01	1.02	1.03
1991年	平成3年	1.05	1.02	1.05	1.03	0.97	0.99	1.01	1.00	1.00	0.96	1.00	0.96	0.99	0.97
1992年	平成4年	0.95	0.95	0.92	0.85	0.76	0.77	0.81	0.80	0.80	0.79	0.77	0.76	0.82	0.78
1993年	平成5年	0.77	0.79	0.78	0.76	0.75	0.77	0.75	0.75	0.73	0.72	0.71	0.70	0.75	0.72
1994年	平成6年	0.69	0.68	0.68	0.68	0.66	0.67	0.69	0.70	0.73	0.72	0.74	0.75	0.70	0.72
1995年	平成7年	0.77	0.79	0.79	0.79	0.81	0.81	0.78	0.77	0.75	0.75	0.75	0.74	0.78	0.76
1996年	平成8年	0.71	0.71	0.75	0.75	0.77	0.80	0.80	0.80	0.82	0.84	0.85	0.87	0.79	0.83
1997年	平成9年	0.88	0.87	0.87	0.87	0.87	0.87	0.88	0.87	0.84	0.83	0.83	0.81	0.86	0.82
1998年	平成10年	0.76	0.72	0.68	0.62	0.62	0.58	0.55	0.54	0.54	0.51	0.50	0.49	0.59	0.54
1999年	平成11年	0.50	0.50	0.53	0.50	0.49	0.48	0.48	0.50	0.52	0.52	0.52	0.53	0.50	0.51
2000年	平成12年	0.53	0.53	0.54	0.55	0.58	0.59	0.59	0.60	0.61	0.60	0.61	0.61	0.58	0.59
2001年	平成13年	0.61	0.60	0.57	0.53	0.51	0.48	0.45	0.43	0.40	0.39	0.38	0.37	0.47	0.42
2002年	平成14年	0.36	0.36	0.38	0.40	0.43	0.42	0.42	0.42	0.42	0.43	0.43	0.42	0.41	0.42
2003年	平成15年	0.44	0.43	0.44	0.43	0.43	0.43	0.42	0.44	0.46	0.49	0.52	0.54	0.45	0.48
2004年	平成16年	0.55	0.54	0.55	0.56	0.58	0.59	0.62	0.64	0.64	0.64	0.61	0.58	0.59	0.60
2005年	平成17年	0.57	0.60	0.59	0.58	0.57	0.54	0.53	0.54	0.54	0.54	0.54	0.58	0.56	0.57
2006年	平成18年	0.64	0.62	0.60	0.60	0.61	0.62	0.62	0.62	0.61	0.62	0.63	0.65	0.62	0.62
2007年	平成19年	0.63	0.61	0.62	0.61	0.62	0.63	0.62	0.63	0.62	0.60	0.60	0.59	0.61	0.61
2008年	平成20年	0.59	0.60	0.60	0.59	0.56	0.52	0.50	0.48	0.46	0.44	0.40	0.37	0.51	0.43
2009年	平成21年	0.34	0.32	0.30	0.29	0.29	0.29	0.28	0.28	0.32	0.34	0.32	0.32	0.31	0.32
2010年	平成22年	0.36	0.37	0.39	0.39	0.41	0.42	0.44	0.45	0.45	0.46	0.47	0.47	0.42	0.45
2011年	平成23年	0.48	0.50	0.50	0.49	0.48	0.51	0.54	0.56	0.57	0.58	0.60	0.62	0.53	0.57
2012年	平成24年	0.64	0.63	0.65	0.68	0.70	0.70	0.69	0.70	0.69	0.69	0.68	0.70	0.68	0.69
2013年	平成25年	0.67	0.68	0.69	0.69	0.69	0.70	0.71	0.72	0.74	0.76	0.78	0.80	0.72	0.76
2014年	平成26年	0.84	0.86	0.88	0.88	0.88	0.89	0.90	0.91	0.91	0.95	0.96	0.99	0.90	0.94
2015年	平成27年	1.01	1.01	1.02	1.02	1.04	1.01	1.07	1.10	1.08	1.09	1.09	1.08	1.05	1.07
2016年	平成28年	1.08	1.10	1.08	1.11	1.15	1.16	1.21	1.20	1.20	1.20	1.23	1.26	1.16	1.21
2017年	平成29年	1.28	1.27	1.29	1.30	1.35	1.35	1.36	1.36	1.39	1.41	1.45	1.46	1.35	1.41
2018年	平成30年	1.48	1.49	1.55	1.55	1.52	1.51	1.51	1.52	1.53	1.53	1.53	1.54	1.52	1.53
2019年	平成31年	1.52	1.56	1.52	1.53	1.50	1.49	1.42	1.42						

- (注) 1. 季節調整値は、昭和38年から統計調査対象としている。
 2. 季節調整値は一暦年終了ごとに過去に遡って再調整している。【平成31年1月改訂】
 3. 年計及び年度計は実数値

受理地別求人倍率と就業地別求人倍率(令和元年8月分)

秋田労働局職業安定部

		能代	大館	鷹巣	鹿角	県北計	秋田	男鹿	本荘	中央計	大曲	角館	横手	湯沢	県南計	局計	局計(季節調整)
受理地	有効求職者数	1,057	1,153	478	489	3,177	6,415	423	1,426	8,264	1,458	357	1,388	908	4,111	15,552	16,576
	常用	1,055	1,138	476	463	3,132	6,402	415	1,421	8,238	1,430	356	1,374	901	4,061	15,431	
	有効求人人数	1,942	1,866	768	896	5,472	8,806	612	1,995	11,413	2,289	748	2,258	1,081	6,376	23,261	23,479
	常用	1,799	1,720	715	849	5,083	8,289	481	1,770	10,540	1,912	693	2,024	991	5,620	21,243	
	有効求人倍率	1.84	1.62	1.61	1.83	1.72	1.37	1.45	1.40	1.38	1.57	2.10	1.63	1.19	1.55	1.50	1.42
	常用	1.71	1.51	1.50	1.83	1.62	1.29	1.16	1.25	1.28	1.34	1.95	1.47	1.10	1.38	1.38	
就業地	有効求職者数	1,057	1,153	478	489	3,177	6,415	423	1,426	8,264	1,458	357	1,388	908	4,111	15,552	16,576
	常用	1,055	1,138	476	463	3,132	6,402	415	1,421	8,238	1,430	356	1,374	901	4,061	15,431	
	有効求人人数	2,166	2,172	820	996	6,154	8,589	592	2,438	11,619	2,613	862	2,540	1,268	7,283	25,056	25,353
	常用	1,985	1,967	751	923	5,626	7,874	519	2,130	10,523	2,274	787	2,322	1,144	6,527	22,676	
	有効求人倍率	2.05	1.88	1.72	2.04	1.94	1.34	1.40	1.71	1.41	1.79	2.41	1.83	1.40	1.77	1.61	1.53
	常用	1.88	1.73	1.58	1.99	1.80	1.23	1.25	1.50	1.28	1.59	2.21	1.69	1.27	1.61	1.47	
有効求人人数差		224	306	52	100	682	▲ 217	▲ 20	443	206	324	114	282	187	907	1,795	1,874
(就業-受理)	常用	186	247	36	74	543	▲ 415	38	360	▲ 17	362	94	298	153	907	1,433	
有効求人倍率差		0.21	0.26	0.11	0.21	0.22	▲ 0.03	▲ 0.05	0.31	0.03	0.22	0.31	0.20	0.21	0.22	0.11	0.11
(就業-受理)	常用	0.17	0.22	0.08	0.16	0.18	▲ 0.06	0.09	0.25	0.00	0.25	0.26	0.22	0.17	0.23	0.09	

* 全国のハローワークで受理した求人で、就業地が秋田県内となっている求人数から求人倍率を算定。

原数値 季節調整値

* 有効求職者数及び受理地別有効求人人数は職業紹介業務統計(秋田労働局)による。

* 就業地別有効求人人数は厚生労働省特別集計による。

* 各数値は原数値である。

一般職業紹介状況(新規学卒者を除きパートタイムを含む)

令和元年8月

年 月 項 目		元年	元年	30年	対 前 月	対前年同月
		8月	7月	8月	増減率、差 (%、ポイント)	増減率、差 (%、ポイント)
全	1 月間有効求職者数 (人)	15,552	16,269	15,594	—	▲ 0.3
	季節調整値	16,576	16,500	—	0.5	—
	2 新規求職申込件数 (件)	3,513	4,112	3,737	—	▲ 6.0
	3 月間有効求人数 (人)	23,261	23,638	25,084	—	▲ 7.3
	季節調整値	23,479	23,478	—	0.0	—
	4 新規求人数 (人)	8,278	9,038	9,566		▲ 13.5
	5 就職件数 (件)	1,551	1,883	1,634		▲ 5.1
	6 充足数 (人)	1,484	1,766	1,546		▲ 4.0
	7 有効求人倍率(3/1) (倍)	1.50	1.45	1.61		▲ 0.11
	季節調整値	1.42	1.42	1.52	0.00	—
数	8 新規求人倍率(4/2) (倍)	2.36	2.20	2.56	—	▲ 0.20
	季節調整値	1.95	1.88	2.22	0.07	—
	9 就職率(5/2×100) (%)	44.2	45.8	43.7	—	0.5
	10 充足率(6/4×100) (%)	17.9	19.5	16.2	—	1.7
常 用	11 月間有効求職者数 (人)	15,431	16,036	15,493		▲ 0.4
	12 新規求職申込件数 (件)	3,473	4,069	3,692		▲ 5.9
	13 月間有効求人数 (人)	21,243	21,523	22,038		▲ 3.6
	14 新規求人数 (人)	7,463	7,989	8,018		▲ 6.9
	15 就職件数 (件)	1,379	1,643	1,470		▲ 6.2
	16 充足数 (人)	1,324	1,562	1,392		▲ 4.9
	17 有効求人倍率(13/11) (倍)	1.38	1.34	1.42		▲ 0.04
	18 新規求人倍率(14/12) (倍)	2.15	1.96	2.17		▲ 0.02
	19 就職率(15/12×100) (%)	39.7	40.4	39.8		▲ 0.1
	20 充足率(16/14×100) (%)	17.7	19.6	17.4		0.3

(注) 1. 季節調整法はセンサス局法Ⅱ(X-12-ARIMA)による。なお、平成30年12月以前の数値は、平成31年1月分公表時に新季節指数により改訂されている。

2. ▲は減少である。

雇用形態別常用職業紹介状況（新規学卒者を除く）

令和元年8月

年 月		元 年 8月	元 年 7月	30年 8月	対前年同月 増減率、差 (%、ポイント)
項 目					
パート タイム を 除 く 常 用	1 月間有効求職者数(人)	10,053	10,344	10,190	▲ 1.3
	2 新規求職申込件数(件)	2,482	2,804	2,677	▲ 7.3
	3 月間有効求人数(人)	13,528	13,706	13,973	▲ 3.2
	4 新規求人数(人)	4,945	5,096	5,233	▲ 5.5
	5 就職件数(件)	976	1,107	1,035	▲ 5.7
	6 充足数(人)	940	1,058	986	▲ 4.7
	7 有効求人倍率(3/1)(倍)	1.35	1.33	1.37	▲ 0.02
	8 新規求人倍率(4/2)(倍)	1.99	1.82	1.95	0.04
	9 就職率(5/2×100)(%)	39.3	39.5	38.7	0.6
	10 充足率(6/4×100)(%)	19.0	20.8	18.8	0.2
正 社 員	11 月間有効求人数(人)	10,887	10,900	10,934	▲ 0.4
	12 新規求人数(人)	4,009	4,029	4,056	▲ 1.2
	13 就職件数(件)	720	803	752	▲ 4.3
	14 充足数(人)	697	773	715	▲ 2.5
	15 有効求人倍率(11/1)(倍)	1.08	1.05	1.07	0.01
	16 充足率(14/12×100)(%)	17.4	19.2	17.6	▲ 0.2
常 用 的 パ ー ト タ イ ム	17 月間有効求職者数(人)	5,378	5,692	5,303	1.4
	18 新規求職申込件数(件)	991	1,265	1,015	▲ 2.4
	19 月間有効求人数(人)	7,715	7,817	8,065	▲ 4.3
	20 新規求人数(人)	2,518	2,893	2,785	▲ 9.6
	21 就職件数(件)	403	536	435	▲ 7.4
	22 充足数(人)	384	504	406	▲ 5.4
	23 有効求人倍率(19/17)(倍)	1.43	1.37	1.52	▲ 0.09
	24 新規求人倍率(20/18)(倍)	2.54	2.29	2.74	▲ 0.20
	25 就職率(21/18×100)(%)	40.7	42.4	42.9	▲ 2.2
	26 充足率(22/20×100)(%)	15.3	17.4	14.6	0.7

(注) 1. ▲は減少である。

2. 正社員の有効求人倍率は正社員の月間有効求人数をパートタイムを除く常用の月間有効求職者数で除して算出している。パートタイムを除く常用の有効求職者数には派遣労働者や契約社員を希望する者も含まれるため、厳密な意味での正社有効求人倍率より低い値となる。

総括表1-1

職業紹介主要指標の推移(全数)

[注:全数は一般及び一般的パートタイムの取り扱い。(新規学卒を除く)]

	新規求人		有効求人		新規求職		有効求職		有効求人倍率	
	全数	パート	全数	パート	全数	パート	全数	パート	原数値	季節調整値
平成28年度	102,537	41,108	260,765	105,487	57,252	15,692	215,207	65,244	1.21	
平成29年度	110,042	43,032	285,285	112,406	53,770	15,165	202,183	63,992	1.41	
平成30年度	113,629	43,034	300,555	114,881	52,342	15,571	196,490	65,488	1.53	
29年7~9月	27,237	10,383	70,870	27,478	11,848	3,360	49,066	15,858	1.44	1.37
10~12月	26,444	10,338	71,698	28,445	11,989	3,106	47,077	14,836	1.52	1.44
30年1~3月	30,027	11,922	74,628	29,075	14,835	4,033	50,210	15,066	1.49	1.51
4~6月	28,068	10,532	74,810	28,781	14,759	4,801	53,378	18,230	1.40	1.52
7~9月	28,426	10,653	75,357	28,705	11,046	3,176	47,182	16,138	1.60	1.52
10~12月	27,553	10,379	74,776	28,670	11,824	3,225	46,210	15,135	1.62	1.53
31年1~3月	29,582	11,470	75,612	28,725	14,713	4,369	49,720	15,985	1.52	1.54
元年4~6月	26,484	10,166	71,886	27,708	14,133	4,671	51,911	18,259	1.38	1.51
30年8月	9,566	3,382	25,084	9,532	3,737	1,021	15,594	5,329	1.61	1.52
9月	9,640	3,851	25,408	9,655	3,646	1,113	15,436	5,237	1.65	1.53
10月	9,889	3,728	25,587	9,802	4,161	1,219	15,598	5,217	1.64	1.53
11月	9,118	3,429	24,999	9,702	3,937	1,142	15,456	5,134	1.62	1.53
12月	8,546	3,222	24,190	9,166	3,726	864	15,156	4,784	1.60	1.54
31年1月	9,631	3,443	24,204	8,905	4,979	1,300	15,815	4,880	1.53	1.52
2月	10,243	3,991	25,446	9,717	4,976	1,560	16,585	5,311	1.53	1.56
3月	9,708	4,036	25,962	10,103	4,758	1,509	17,320	5,794	1.50	1.52
4月	9,284	3,514	24,633	9,629	5,793	2,043	17,816	6,225	1.38	1.53
元年5月	8,330	3,063	23,668	9,124	4,527	1,436	17,437	6,140	1.36	1.50
6月	8,870	3,589	23,585	8,955	3,813	1,192	16,658	5,894	1.42	1.49
7月	9,038	3,419	23,638	9,059	4,112	1,272	16,269	5,721	1.45	1.42
8月	8,278	2,880	23,261	8,793	3,513	996	15,552	5,402	1.50	1.42

※ 季節調整値は、原数値から季節的な動き(季節要素)を取り除いた数値のことで、一暦年終了ごと過去に遡って再調整している。(平成31年1月分公表時改訂済)

	新規求人		有効求人		新規求職		有効求職		有効求人倍率	
	全数	パート	全数	パート	全数	パート	全数	パート	原数値	季節調整値
平成28年度	2.9	5.5	3.9	6.0	▲ 9.7	▲ 9.0	▲ 8.6	▲ 6.8	0.14	
平成29年度	7.3	4.7	9.4	6.6	▲ 6.1	▲ 3.4	▲ 6.1	▲ 1.9	0.20	
平成30年度	3.3	0.0	5.4	2.2	▲ 2.7	2.7	▲ 2.8	2.3	0.12	
29年7~9月	5.5	1.7	7.6	3.7	▲ 4.6	▲ 0.7	▲ 5.0	▲ 0.5	0.16	0.04
10~12月	7.9	3.8	10.2	5.9	▲ 3.6	▲ 2.6	▲ 5.0	▲ 1.3	0.21	0.07
30年1~3月	8.2	4.2	10.8	6.2	▲ 9.2	▲ 7.2	▲ 6.1	▲ 4.1	0.23	0.07
4~6月	6.6	1.4	9.9	5.0	▲ 2.2	2.9	▲ 4.4	0.0	0.18	0.01
7~9月	4.4	2.6	6.3	4.5	▲ 6.8	▲ 5.5	▲ 3.8	1.8	0.16	0.00
10~12月	4.2	0.4	4.3	0.8	▲ 1.4	3.8	▲ 1.8	2.0	0.10	0.01
31年1~3月	▲ 1.5	▲ 3.8	1.3	▲ 1.2	▲ 0.8	8.3	▲ 1.0	6.1	0.03	0.01
元年4~6月	▲ 5.6	▲ 3.5	▲ 3.9	▲ 3.7	▲ 4.2	▲ 2.7	▲ 2.7	0.2	▲ 0.02	▲ 0.03
30年8月	▲ 1.8	▲ 8.6	6.5	4.1	▲ 8.1	▲ 7.6	▲ 4.2	2.4	0.16	0.01
9月	3.9	9.6	4.4	2.7	▲ 11.5	▲ 11.0	▲ 4.3	0.5	0.14	0.01
10月	12.8	4.4	5.5	2.6	3.7	6.1	▲ 3.0	0.7	0.13	0.00
11月	▲ 4.3	▲ 8.8	3.7	0.5	▲ 0.4	5.7	▲ 1.1	2.9	0.08	0.00
12月	4.8	7.1	3.7	▲ 0.7	▲ 7.4	▲ 1.5	▲ 1.4	2.6	0.08	0.01
31年1月	3.8	▲ 2.2	1.2	▲ 3.4	▲ 0.9	9.7	▲ 2.1	4.4	0.05	▲ 0.02
2月	2.4	2.5	4.5	3.5	5.4	18.7	0.1	7.3	0.06	0.04
3月	▲ 9.6	▲ 10.5	▲ 1.5	▲ 3.5	▲ 6.6	▲ 1.6	▲ 1.0	6.5	▲ 0.01	▲ 0.04
4月	1.4	2.9	▲ 2.1	▲ 2.3	▲ 4.6	▲ 3.2	▲ 1.7	2.4	▲ 0.01	0.01
元年5月	▲ 9.6	▲ 7.2	▲ 5.5	▲ 5.5	▲ 6.0	▲ 2.2	▲ 4.2	▲ 1.2	▲ 0.02	▲ 0.03
6月	▲ 8.5	▲ 6.0	▲ 4.1	▲ 3.4	▲ 1.5	▲ 2.4	▲ 2.4	▲ 0.6	▲ 0.02	▲ 0.01
7月	▲ 2.0	0.0	▲ 4.9	▲ 4.8	12.3	22.1	0.7	2.7	▲ 0.09	▲ 0.07
8月	▲ 13.5	▲ 14.8	▲ 7.3	▲ 7.8	▲ 6.0	▲ 2.4	▲ 0.3	1.4	▲ 0.11	0.00

※有効求人倍率(季節調整値)欄は前月比である。

総括表1-2

職業紹介主要指標の推移(常用)

[注:常用一般と常用的パートの合計(新規学卒を除く)]

	新規求人		有効求人		新規求職		有効求職	
	常用計	パート	常用計	パート	常用計	パート	常用計	パート
平成28年度	87,425	34,075	229,853	89,709	53,790	15,566	207,587	64,824
平成29年度	95,070	36,025	253,582	95,779	50,446	15,059	194,657	63,584
平成30年度	97,607	35,877	267,129	97,817	49,314	15,445	189,651	65,039
29年7~9月	23,483	8,801	62,942	23,599	11,714	3,333	48,367	15,766
10~12月	22,357	8,255	63,038	23,694	10,749	3,072	45,375	14,726
30年1~3月	26,160	10,127	66,258	24,627	13,812	4,009	47,218	14,964
4~6月	24,374	8,890	67,419	24,861	13,939	4,784	51,523	18,137
7~9月	24,028	8,901	66,254	24,429	10,948	3,161	46,618	16,057
10~12月	23,250	8,282	66,072	24,015	10,672	3,171	44,637	15,001
31年1~3月	25,955	9,804	67,384	24,512	13,755	4,329	46,873	15,844
元年4~6月	23,831	8,750	66,000	24,338	13,392	4,650	50,121	18,160
30年8月	8,018	2,785	22,038	8,065	3,692	1,015	15,493	5,303
9月	8,294	3,337	22,365	8,305	3,627	1,108	15,328	5,211
10月	8,521	3,094	22,812	8,423	4,095	1,202	15,480	5,182
11月	7,580	2,601	22,058	8,068	3,635	1,119	15,069	5,085
12月	7,149	2,587	21,202	7,524	2,942	850	14,088	4,734
31年1月	8,269	2,796	21,422	7,473	4,313	1,285	14,400	4,827
2月	8,889	3,431	22,503	8,268	4,802	1,547	15,622	5,266
3月	8,797	3,577	23,459	8,771	4,640	1,497	16,851	5,751
4月	8,478	3,073	22,591	8,441	5,442	2,037	17,268	6,190
元年5月	7,433	2,614	21,781	8,061	4,205	1,426	16,727	6,106
6月	7,920	3,063	21,628	7,836	3,745	1,187	16,126	5,864
7月	7,989	2,893	21,523	7,817	4,069	1,265	16,036	5,692
8月	7,463	2,518	21,243	7,715	3,473	991	15,431	5,378

※ 下表は、対前年比(%)・前年同期比・前年同月比である。

	新規求人		有効求人		新規求職		有効求職	
	常用計	パート	常用計	パート	常用計	パート	常用計	パート
平成28年度	3.1	4.5	4.1	5.1	▲ 9.6	▲ 9.0	▲ 8.4	▲ 6.8
平成29年度	8.7	5.7	10.3	6.8	▲ 6.2	▲ 3.3	▲ 6.2	▲ 1.9
平成30年度	2.7	▲ 0.4	5.3	2.1	▲ 2.2	2.6	▲ 2.6	2.3
29年7~9月	8.0	3.3	9.1	3.9	▲ 4.6	▲ 0.7	▲ 5.2	▲ 0.5
10~12月	8.9	5.1	11.1	6.5	▲ 4.5	▲ 2.7	▲ 5.3	▲ 1.4
30年1~3月	8.2	3.9	10.9	5.3	▲ 8.8	▲ 7.0	▲ 6.1	▲ 4.0
4~6月	5.7	0.5	9.9	4.2	▲ 1.6	3.0	▲ 4.0	0.0
7~9月	2.3	1.1	5.3	3.5	▲ 6.5	▲ 5.2	▲ 3.6	1.8
10~12月	4.0	0.3	4.8	1.4	▲ 0.7	3.2	▲ 1.6	1.9
31年1~3月	▲ 0.8	▲ 3.2	1.7	▲ 0.5	▲ 0.4	8.0	▲ 0.7	5.9
元年4~6月	▲ 2.2	▲ 1.6	▲ 2.1	▲ 2.1	▲ 3.9	▲ 2.8	▲ 2.7	0.1
30年8月	▲ 4.7	▲ 12.6	5.9	3.3	▲ 8.0	▲ 7.4	▲ 3.7	2.6
9月	3.0	10.4	3.6	2.0	▲ 11.0	▲ 10.7	▲ 4.2	0.6
10月	14.2	8.9	6.5	3.7	3.3	5.3	▲ 2.9	0.6
11月	▲ 7.2	▲ 16.6	3.5	▲ 0.2	▲ 0.1	4.7	▲ 1.1	2.7
12月	6.2	12.7	4.4	0.5	▲ 6.4	▲ 1.4	▲ 0.8	2.4
31年1月	6.4	0.0	2.1	▲ 2.6	▲ 0.5	9.1	▲ 1.6	4.0
2月	▲ 1.1	▲ 0.6	3.9	4.2	6.0	18.1	0.3	7.1
3月	▲ 6.4	▲ 7.8	▲ 0.6	▲ 2.8	▲ 6.2	▲ 1.6	▲ 0.9	6.4
4月	5.3	7.5	▲ 0.9	▲ 1.2	▲ 5.4	▲ 3.3	▲ 1.8	2.3
元年5月	▲ 8.1	▲ 6.6	▲ 4.0	▲ 3.8	▲ 4.8	▲ 2.5	▲ 4.0	▲ 1.3
6月	▲ 3.9	▲ 5.3	▲ 1.4	▲ 1.3	▲ 0.8	▲ 2.4	▲ 2.3	▲ 0.6
7月	3.5	4.1	▲ 1.5	▲ 3.0	12.1	21.9	1.5	2.7
8月	▲ 6.9	▲ 9.6	▲ 3.6	▲ 4.3	▲ 5.9	▲ 2.4	▲ 0.4	1.4

総括表1-3

職業紹介主要指標の推移（常用(パートを除く)）

[注:一般のみ取り扱い。(新規学卒を除く)]

	新規求人	新規求職	有効求人 (月平均)	有効求職 (月平均)	新規 求人倍率	有効 求人倍率	雇用保険業務統計	
							事業主都合	受給者実人員
平成28年度	53,350	38,224	11,679	11,897	1.40	0.98	2,818	43,404
平成29年度	59,045	35,387	13,150	10,923	1.67	1.20	2,712	40,584
平成30年度	61,730	33,869	14,109	10,384	1.82	1.36	2,617	38,548
29年7～9月	14,682	8,381	13,114	10,867	1.75	1.21	715	11,380
10～12月	14,102	7,677	13,115	10,216	1.84	1.28	565	9,950
30年1～3月	16,033	9,803	13,877	10,751	1.64	1.29	596	8,862
4～6月	15,484	9,155	14,186	11,129	1.69	1.27	899	9,794
7～9月	15,127	7,787	13,942	10,187	1.94	1.37	556	10,665
10～12月	14,968	7,501	14,019	9,879	2.00	1.42	553	9,528
31年1～3月	16,151	9,426	14,291	10,343	1.71	1.38	609	8,561
元年4～6月	15,081	8,742	13,887	10,654	1.73	1.30	971	9,814
30年8月	5,233	2,677	13,973	10,190	1.95	1.37	183	3,614
9月	4,957	2,519	14,060	10,117	1.97	1.39	217	3,452
10月	5,427	2,893	14,389	10,298	1.88	1.40	213	3,421
11月	4,979	2,516	13,990	9,984	1.98	1.40	204	3,162
12月	4,562	2,092	13,678	9,354	2.18	1.46	136	2,945
31年1月	5,473	3,028	13,949	9,573	1.81	1.46	184	3,017
2月	5,458	3,255	14,235	10,356	1.68	1.37	194	2,776
3月	5,220	3,143	14,688	11,100	1.66	1.32	231	2,768
4月	5,405	3,405	14,150	11,078	1.59	1.28	446	2,986
元年5月	4,819	2,779	13,720	10,621	1.73	1.29	280	3,388
6月	4,857	2,558	13,792	10,262	1.90	1.34	245	3,440
7月	5,096	2,804	13,706	10,344	1.82	1.33	337	3,837
8月	4,945	2,482	13,528	10,053	1.99	1.35	127	3,839

※ 下表は、対前年比(%)・前年同期比・前年同月比である。

※ 雇用保険業務統計の事業主都合離職者は、一般被保険者である。 ※ 受給者実人員は、一般求職者給付である。

※ 求人倍率は、対前年差・前年同期差・前年同月差である。

	新規求人	新規求職	有効求人 (月平均)	有効求職 (月平均)	新規 求人倍率	有効 求人倍率	雇用保険業務統計	
							事業主都合	受給者実人員
平成28年度	2.3	▲ 9.8	3.5	▲ 9.1	0.17	0.12	▲ 13.7	▲ 8.6
平成29年度	10.7	▲ 7.4	12.6	▲ 8.2	0.27	0.22	▲ 3.8	▲ 6.5
平成30年度	4.5	▲ 4.3	7.3	▲ 4.9	0.15	0.16	▲ 3.5	▲ 5.0
29年7～9月	11.1	▲ 6.1	12.4	▲ 7.3	0.27	0.21	36.5	▲ 4.9
10～12月	11.2	▲ 5.2	14.1	▲ 7.1	0.27	0.23	▲ 12.9	▲ 1.4
30年1～3月	11.1	▲ 9.5	14.6	▲ 7.0	0.31	0.24	▲ 14.0	▲ 5.9
4～6月	8.8	▲ 3.9	13.5	▲ 6.1	0.20	0.22	7.5	▲ 5.8
7～9月	3.0	▲ 7.1	6.3	▲ 6.3	0.19	0.16	▲ 22.2	▲ 6.3
10～12月	6.1	▲ 2.3	6.9	▲ 3.3	0.16	0.14	▲ 2.1	▲ 4.2
31年1～3月	0.7	▲ 3.8	3.0	▲ 3.8	0.07	0.09	2.2	▲ 3.4
元年4～6月	▲ 2.6	▲ 4.5	▲ 2.1	▲ 4.3	0.04	0.03	8.0	0.2
30年8月	0.1	▲ 8.2	7.5	▲ 6.6	0.16	0.18	▲ 34.9	▲ 7.6
9月	▲ 1.5	▲ 11.1	4.5	▲ 6.4	0.19	0.15	24.7	▲ 7.6
10月	17.5	2.4	8.2	▲ 4.6	0.24	0.17	▲ 2.3	▲ 4.7
11月	▲ 1.4	▲ 2.1	5.7	▲ 2.9	0.02	0.11	41.7	▲ 4.8
12月	2.9	▲ 8.3	6.8	▲ 2.3	0.24	0.12	▲ 33.0	▲ 3.1
31年1月	9.9	▲ 4.1	4.7	▲ 4.3	0.23	0.13	17.2	▲ 0.3
2月	▲ 1.5	1.0	3.7	▲ 2.8	▲ 0.04	0.08	20.5	▲ 4.3
3月	▲ 5.3	▲ 8.2	0.7	▲ 4.3	0.05	0.06	▲ 16.9	▲ 5.7
4月	4.1	▲ 6.6	▲ 0.8	▲ 4.0	0.17	0.04	▲ 19.6	▲ 2.3
元年5月	▲ 8.9	▲ 5.9	▲ 4.1	▲ 5.5	▲ 0.06	0.02	72.8	0.3
6月	▲ 3.0	0.0	▲ 1.4	▲ 3.2	▲ 0.06	0.02	34.6	2.4
7月	3.2	8.2	▲ 0.6	0.9	▲ 0.09	▲ 0.02	116.0	6.6
8月	▲ 5.5	▲ 7.3	▲ 3.2	▲ 1.3	0.04	▲ 0.02	▲ 30.6	6.2

[注:新規学卒者を除く]

	秋 田 県				全 国			
	新規求人倍率		有効求人倍率		新規求人倍率		有効求人倍率	
	全 数 (季調値)	常 用	全 数 (季調値)	常 用	全 数 (季調値)	常 用	全 数 (季調値)	常 用
平成26年度	1.42	1.31	0.94	0.87	1.69	1.52	1.11	1.00
平成27年度	1.57	1.43	1.07	0.97	1.86	1.68	1.23	1.11
平成28年度	1.79	1.63	1.21	1.11	2.08	1.88	1.39	1.25
平成29年度	2.05	1.88	1.41	1.30	2.29	2.07	1.54	1.38
平成30年度	2.17	1.98	1.53	1.41	2.42	2.19	1.62	1.46
29年 4～6月	1.95	1.63	1.33	1.14	2.23	1.76	1.49	1.24
7～9月	1.97	2.00	1.37	1.30	2.24	2.14	1.52	1.35
10～12月	2.07	2.08	1.44	1.39	2.35	2.38	1.56	1.46
30年 1～3月	2.16	1.89	1.51	1.40	2.37	2.08	1.59	1.49
4～6月	2.15	1.75	1.52	1.31	2.39	1.91	1.61	1.35
7～9月	2.20	2.19	1.52	1.42	2.42	2.33	1.62	1.46
10～12月	2.22	2.18	1.53	1.48	2.40	2.44	1.62	1.53
31年 1～3月	2.15	1.89	1.54	1.44	2.47	2.18	1.63	1.53
元年 4～6月	2.07	1.78	1.51	1.32	2.42	1.96	1.62	1.37
29年 8月	2.00	2.10	1.36	1.29	2.24	2.11	1.52	1.35
9月	2.02	1.98	1.39	1.35	2.24	2.14	1.52	1.38
10月	1.94	1.88	1.41	1.34	2.35	2.21	1.55	1.41
11月	2.26	2.24	1.45	1.40	2.32	2.32	1.56	1.46
12月	2.03	2.14	1.46	1.43	2.38	2.68	1.58	1.52
30年 1月	2.11	1.79	1.48	1.43	2.37	2.13	1.59	1.52
2月	2.19	1.98	1.49	1.39	2.35	2.12	1.59	1.51
3月	2.19	1.90	1.55	1.39	2.38	2.00	1.59	1.46
4月	2.09	1.40	1.55	1.30	2.37	1.62	1.60	1.35
5月	2.12	1.83	1.52	1.30	2.38	1.94	1.61	1.33
6月	2.24	2.18	1.51	1.33	2.42	2.27	1.61	1.37
7月	2.12	2.13	1.51	1.38	2.41	2.33	1.62	1.42
8月	2.22	2.17	1.52	1.42	2.39	2.29	1.63	1.46
9月	2.27	2.29	1.53	1.46	2.44	2.37	1.63	1.48
10月	2.18	2.08	1.53	1.47	2.40	2.25	1.62	1.49
11月	2.20	2.09	1.53	1.46	2.40	2.45	1.63	1.52
12月	2.28	2.43	1.54	1.50	2.40	2.72	1.63	1.57
31年 1月	2.22	1.92	1.52	1.49	2.48	2.23	1.63	1.56
2月	2.12	1.85	1.56	1.44	2.50	2.25	1.63	1.54
3月	2.10	1.90	1.52	1.39	2.42	2.06	1.63	1.50
4月	2.21	1.56	1.53	1.31	2.48	1.69	1.63	1.38
元年 5月	1.99	1.77	1.50	1.30	2.43	2.04	1.62	1.35
6月	2.03	2.11	1.49	1.34	2.36	2.24	1.61	1.37
7月	1.88	1.96	1.42	1.34	2.34	2.27	1.59	1.41
8月	1.95	2.15	1.42	1.38	2.45	2.39	1.59	1.44

※ 全数(季節調整値)は、原数値から季節要素を取り除いた数値で、一暦年ごとに過去に遡って再調整している。
 (平成31年1月分公表時改定済み)ただし、年度欄は全数(原数値)による年度平均である。

※ 常用は、常用(一般+パート)で求人倍率を算出している。

総括表2-2

常用(パートを除く)求人倍率の推移

[注:一般のみ取り扱い。(新規学卒を除く)]

	秋 田 県				全 国			
	新 規 求人倍率	増減差	有 効 求人倍率	増減差	新 規 求人倍率	増減差	有 効 求人倍率	増減差
平成26年度	1.11	0.19	0.75	0.17	1.37	0.14	0.91	0.13
平成27年度	1.23	0.12	0.86	0.11	1.50	0.13	1.01	0.10
平成28年度	1.40	0.17	0.98	0.12	1.69	0.19	1.15	0.14
平成29年度	1.67	0.27	1.20	0.22	1.96	0.27	1.31	0.16
平成30年度	1.82	0.15	1.36	0.16	2.07	0.11	1.42	0.11
29年 4～6月	1.49	0.23	1.05	0.19	1.67	0.19	1.18	0.15
7～9月	1.75	0.27	1.21	0.21	1.96	0.22	1.28	0.17
10～12月	1.84	0.27	1.28	0.23	2.20	0.27	1.40	0.28
30年 1～3月	1.64	0.31	1.29	0.24	1.89	0.21	1.41	0.17
4～6月	1.69	0.20	1.27	0.22	1.87	0.20	1.32	0.14
7～9月	1.94	0.19	1.37	0.16	2.17	0.21	1.42	0.14
10～12月	2.00	0.16	1.42	0.14	2.30	0.10	1.49	0.09
31年 1～3月	1.71	0.07	1.38	0.09	2.01	0.12	1.48	0.07
元年 4～6月	1.73	0.04	1.30	0.03	1.93	0.06	1.35	0.03
29年 8月	1.79	0.35	1.19	0.19	1.92	0.22	1.28	0.16
9月	1.78	0.38	1.24	0.22	2.01	0.25	1.32	0.17
10月	1.64	0.20	1.23	0.24	2.03	0.22	1.35	0.17
11月	1.96	0.37	1.29	0.24	2.15	0.26	1.39	0.17
12月	1.94	0.23	1.34	0.24	2.47	0.35	1.46	0.19
30年 1月	1.58	0.21	1.33	0.23	1.94	0.20	1.45	0.19
2月	1.72	0.41	1.29	0.24	1.93	0.21	1.43	0.17
3月	1.61	0.29	1.26	0.26	1.81	0.22	1.37	0.16
4月	1.42	0.19	1.24	0.27	1.61	0.14	1.30	0.14
5月	1.79	0.15	1.27	0.21	1.91	0.20	1.30	0.14
6月	1.96	0.29	1.32	0.19	2.15	0.27	1.36	0.15
7月	1.91	0.23	1.35	0.17	2.13	0.17	1.40	0.15
8月	1.95	0.16	1.37	0.18	2.12	0.20	1.42	0.14
9月	1.97	0.19	1.39	0.15	2.27	0.26	1.44	0.12
10月	1.88	0.24	1.40	0.17	2.11	0.08	1.45	0.10
11月	1.98	0.02	1.40	0.11	2.31	0.16	1.49	0.10
12月	2.18	0.24	1.46	0.12	2.56	0.09	1.54	0.08
31年 1月	1.81	0.23	1.46	0.13	2.06	0.12	1.51	0.06
2月	1.68	▲ 0.04	1.37	0.08	2.07	0.14	1.49	0.06
3月	1.66	0.05	1.32	0.06	1.91	0.10	1.43	0.06
4月	1.59	0.17	1.28	0.04	1.69	0.08	1.35	0.05
元年 5月	1.73	▲ 0.06	1.29	0.02	2.00	0.09	1.33	0.03
6月	1.90	▲ 0.06	1.34	0.02	2.15	0.00	1.37	0.01
7月	1.82	▲ 0.09	1.33	▲ 0.02	2.11	▲ 0.02	1.40	0.00
8月	1.99	0.04	1.35	▲ 0.02	2.23	0.11	1.41	▲ 0.01

※ 増減差は、対前年差・前年同期差・前年同月差である。

第2表
(様式6.7)

態様別等新規求職者の動向(常用)

常用	新規求職者																			
	合計	態 様 別								年 齢 別										
		男	女	在職者	離職者	(主な離職内訳)*			無業者 (過去1年)	～19歳	20～24	25～29	30～34	35～39	40～44	45～49	50～54	55～59	60～64	65以上
28年度	53,790	23,716	30,015	18,344	29,432	9,111	18,332	759	6,014	970	5,051	6,114	6,304	6,158	5,910	5,243	4,574	4,382	4,958	4,126
29年度	50,446	22,126	28,276	17,982	27,254	8,059	17,285	743	5,210	852	4,460	5,458	5,573	5,572	5,440	5,005	4,414	4,356	4,817	4,499
30年度	49,314	21,527	27,745	17,782	26,385	7,259	17,050	708	5,147	757	4,095	4,869	5,161	5,125	5,194	4,925	4,365	4,346	5,120	5,357
29. 7-9	11,714	5,180	6,516	4,100	6,330	1,708	4,258	155	1,284	239	1,074	1,357	1,362	1,360	1,288	1,173	1,004	1,010	982	865
10-12	10,749	4,821	5,922	3,713	5,984	1,708	3,875	185	1,052	183	965	1,214	1,247	1,204	1,156	1,092	937	868	913	970
30. 1-3	13,812	5,951	7,851	6,209	6,284	1,844	4,017	216	1,319	184	1,235	1,416	1,463	1,503	1,502	1,396	1,272	1,218	1,330	1,293
4-6	13,939	6,111	7,816	4,012	8,426	2,669	5,062	157	1,501	231	1,117	1,286	1,384	1,428	1,386	1,322	1,177	1,244	1,592	1,772
7-9	10,948	4,860	6,078	3,952	5,839	1,347	4,040	178	1,157	206	986	1,228	1,211	1,207	1,168	1,156	917	896	987	986
10-12	10,672	4,735	5,928	3,739	5,786	1,538	3,798	187	1,147	163	918	1,069	1,122	1,180	1,119	1,050	1,006	932	1,084	1,029
31. 1-3	13,755	5,821	7,923	6,079	6,334	1,705	4,150	186	1,342	157	1,074	1,286	1,444	1,310	1,521	1,397	1,265	1,274	1,457	1,570
1. 4-6	13,392	5,790	7,586	3,732	8,327	2,566	4,934	163	1,333	151	1,093	1,182	1,364	1,294	1,318	1,279	1,147	1,136	1,609	1,819
29年 8月	4,012	1,753	2,253	1,494	2,119	614	1,392	43	399	68	390	450	507	504	429	398	337	344	319	266
9月	4,074	1,781	2,287	1,380	2,208	569	1,514	64	486	69	369	461	452	477	476	406	348	349	351	316
10月	3,965	1,799	2,164	1,304	2,281	641	1,469	69	380	71	352	432	417	460	440	392	332	334	364	371
11月	3,640	1,584	2,053	1,283	1,975	503	1,340	80	382	59	338	412	473	410	390	382	314	295	289	278
12月	3,144	1,438	1,705	1,126	1,728	564	1,066	36	290	53	275	370	357	334	326	318	291	239	260	321
30年 1月	4,334	1,870	2,462	1,942	2,074	579	1,363	67	318	49	408	461	503	448	465	439	385	361	418	397
2月	4,532	1,848	2,680	2,240	1,899	544	1,225	67	393	59	374	463	468	518	498	482	453	377	459	381
3月	4,946	2,233	2,709	2,027	2,311	721	1,429	82	608	76	453	492	492	537	539	475	434	480	453	515
4月	5,750	2,539	3,210	1,375	3,812	1,456	1,968	47	563	83	424	481	527	562	502	513	458	470	811	919
5月	4,415	1,897	2,514	1,367	2,531	715	1,664	53	517	87	354	425	488	503	476	424	376	404	420	458
6月	3,774	1,675	2,092	1,270	2,083	498	1,430	57	421	61	339	380	369	363	408	385	343	370	361	395
7月	3,629	1,664	1,965	1,280	1,974	449	1,364	56	375	62	307	454	401	387	362	367	303	294	348	344
8月	3,692	1,613	2,075	1,396	1,913	448	1,322	52	383	74	357	407	426	394	411	390	317	296	322	298
9月	3,627	1,583	2,038	1,276	1,952	450	1,354	70	399	70	322	367	384	426	395	399	297	306	317	344
10月	4,095	1,789	2,302	1,403	2,237	503	1,529	78	455	65	363	429	386	459	446	405	388	335	419	400
11月	3,635	1,622	2,010	1,218	2,017	579	1,285	59	400	57	302	359	428	377	378	352	330	332	372	348
12月	2,942	1,324	1,616	1,118	1,532	456	984	50	292	41	253	281	308	344	295	293	288	265	293	281
31年 1月	4,313	1,902	2,408	1,792	2,173	550	1,451	62	348	47	365	414	458	383	473	417	426	397	451	482
2月	4,802	1,936	2,864	2,382	1,982	507	1,302	71	438	41	331	444	505	482	525	505	472	446	515	536
3月	4,640	1,983	2,651	1,905	2,179	648	1,397	53	556	69	378	428	481	445	523	475	367	431	491	552
4月	5,442	2,337	3,097	1,254	3,715	1,264	1,967	48	473	47	402	440	507	451	507	440	427	445	830	946
元年 5月	4,205	1,801	2,397	1,217	2,521	727	1,585	58	467	59	363	402	445	458	403	428	379	334	439	495
6月	3,745	1,652	2,092	1,261	2,091	575	1,382	57	393	45	328	340	412	385	408	411	341	357	340	378
7月	4,069	1,791	2,275	1,348	2,311	703	1,451	63	410	61	327	421	392	434	416	423	365	369	404	457
8月	3,473	1,524	1,944	1,189	1,920	446	1,324	54	364	83	293	345	389	380	371	355	304	275	313	365

* 主な離職内訳には、定年等を含まないため、離職者数とは一致しない。

第 3 表

就 職 状 況 (全 数)

	就 職		うち保険受給者		うち45歳以上		パートタイマー		全 国 就 職	増 減
	就 職	増 減	就 職	増 減	就 職	増 減	就 職	増 減		
平成26年度	30,324	▲ 4.9	6,350	▲ 12.7	10,942	▲ 1.0	10,707	▲ 7.7	1,997,130	▲ 5.3
平成27年度	28,175	▲ 7.1	6,092	▲ 4.1	10,694	▲ 2.3	10,069	▲ 6.0	1,891,057	▲ 5.3
平成28年度	26,006	▲ 7.7	5,712	▲ 6.2	10,274	▲ 3.9	9,382	▲ 6.8	1,796,235	▲ 5.0
平成29年度	24,289	▲ 6.6	5,609	▲ 1.8	10,344	0.7	8,772	▲ 6.5	1,714,583	▲ 4.5
平成30年度	23,599	▲ 2.8	5,345	▲ 4.7	10,900	5.4	8,632	▲ 1.6	1,607,693	▲ 6.2
29年 4～6月	6,655	▲ 7.5	1,523	▲ 3.3	2,746	▲ 1.9	2,569	▲ 4.6	477,075	▲ 3.3
7～9月	5,643	▲ 4.4	1,473	1.8	2,372	5.8	1,955	▲ 3.0	409,896	▲ 3.9
10～12月	5,571	▲ 4.2	1,381	▲ 0.6	2,345	2.0	1,957	▲ 2.2	398,845	▲ 2.9
30年 1～3月	6,420	▲ 9.4	1,232	▲ 5.2	2,881	▲ 1.8	2,291	▲ 14.2	428,767	▲ 7.9
4～6月	6,590	▲ 1.0	1,461	▲ 4.1	2,958	7.7	2,513	▲ 2.2	452,704	▲ 5.1
7～9月	5,211	▲ 7.7	1,311	▲ 11.0	2,279	▲ 3.9	1,828	▲ 6.5	374,218	▲ 8.7
10～12月	5,456	▲ 2.1	1,333	▲ 3.5	2,560	9.2	1,931	▲ 1.3	379,885	▲ 4.8
31年 1～3月	6,342	▲ 1.2	1,240	0.6	3,103	7.7	2,360	3.0	400,886	▲ 6.5
元年 4～6月	6,232	▲ 5.4	1,399	▲ 4.2	2,995	1.3	2,491	▲ 0.9	411,566	▲ 9.1
29年 8月	1,793	▲ 3.7	448	▲ 5.7	761	8.4	585	▲ 7.7	129,520	▲ 4.4
9月	1,946	▲ 7.3	511	4.9	788	▲ 2.5	639	▲ 10.0	144,580	▲ 3.3
10月	1,928	▲ 5.6	502	0.0	807	▲ 4.6	663	▲ 6.8	145,768	▲ 1.6
11月	1,916	▲ 4.4	481	1.5	829	7.4	688	1.5	133,180	▲ 4.7
12月	1,727	▲ 2.5	398	▲ 3.9	709	4.1	606	▲ 1.1	119,897	▲ 2.2
30年 1月	1,569	0.7	334	4.7	613	1.3	499	▲ 11.7	110,778	▲ 6.8
2月	1,746	▲ 12.6	378	▲ 9.8	749	▲ 4.2	590	▲ 17.0	136,880	▲ 8.6
3月	3,105	▲ 12.1	520	▲ 7.5	1,519	▲ 1.9	1,202	▲ 13.8	181,109	▲ 8.0
4月	2,350	▲ 0.6	479	11.1	1,051	10.5	901	▲ 2.1	157,731	▲ 4.0
5月	2,253	6.0	540	6.9	1,022	15.3	897	7.4	153,632	▲ 2.0
6月	1,987	▲ 8.3	442	▲ 24.7	885	▲ 2.6	715	▲ 12.2	141,341	▲ 9.4
7月	1,768	▲ 7.1	449	▲ 12.6	772	▲ 6.2	647	▲ 11.5	129,656	▲ 4.5
8月	1,634	▲ 8.9	407	▲ 9.2	708	▲ 7.0	527	▲ 9.9	121,418	▲ 6.3
9月	1,809	▲ 7.0	455	▲ 11.0	799	1.4	654	2.3	123,144	▲ 14.8
10月	1,898	▲ 1.6	480	▲ 4.4	895	10.9	661	▲ 0.3	140,718	▲ 3.5
11月	1,868	▲ 2.5	458	▲ 4.8	886	6.9	659	▲ 4.2	127,971	▲ 3.9
12月	1,690	▲ 2.1	395	▲ 0.8	779	9.9	611	0.8	111,196	▲ 7.3
31年 1月	1,486	▲ 5.3	338	1.2	657	7.2	470	▲ 5.8	105,178	▲ 5.1
2月	1,798	3.0	379	0.3	847	13.1	613	3.9	130,040	▲ 5.0
3月	3,058	▲ 1.5	523	0.6	1,599	5.3	1,277	6.2	165,668	▲ 8.5
4月	2,322	▲ 1.2	408	▲ 14.8	1,148	9.2	989	9.8	145,420	▲ 7.8
元年 5月	2,017	▲ 10.5	485	▲ 10.2	940	▲ 8.0	817	▲ 8.9	135,994	▲ 11.5
6月	1,893	▲ 4.7	506	14.5	907	2.5	685	▲ 4.2	130,152	▲ 7.9
7月	1,883	6.5	503	12.0	888	15.0	676	4.5	129,524	▲ 0.1
8月	1,551	▲ 5.1	421	3.4	709	0.1	484	▲ 8.2	108,712	▲ 10.5

※ 増減は、対前年差・前年同期差・前年同月差である。

第4表

65歳以上の職業紹介状況(全数)

	新規求職申込件数				就職件数			
	全数	増減	うちパート	増減	全数	増減	うちパート	増減
平成26年度	4,351	11.7	2,081	11.4	778	46.2	522	59.6
平成27年度	4,756	9.3	2,235	7.4	832	6.9	590	13.0
平成28年度	5,016	5.5	2,494	11.6	964	15.9	661	12.0
平成29年度	5,538	10.4	2,801	12.3	1,098	13.9	785	18.8
平成30年度	6,457	16.6	3,446	23.0	1,512	37.7	1,062	35.3
29年 4～6月	1,663	1.3	876	4.8	319	7.0	233	16.5
7～9月	888	11.4	549	13.9	209	18.8	150	26.1
10～12月	1,404	27.5	587	23.8	228	26.0	152	39.4
30年 1～3月	1,583	7.2	789	12.4	342	10.7	250	7.3
4～6月	2,061	23.9	1,138	29.9	459	43.9	338	45.1
7～9月	1,002	12.8	641	16.8	268	28.2	191	27.3
10～12月	1,510	7.5	677	15.3	330	44.7	217	42.8
31年 1～3月	1,884	19.0	990	25.5	455	33.0	316	26.4
元年 4～6月	2,112	2.5	1,218	7.0	509	10.9	347	2.7
29年 8月	273	11.0	161	5.2	76	49.0	52	36.8
9月	327	4.1	201	8.1	60	▲ 9.1	40	▲ 7.0
10月	387	24.4	226	17.1	79	29.5	51	34.2
11月	384	20.0	174	20.0	86	21.1	61	38.6
12月	633	34.7	187	37.5	63	28.6	40	48.1
30年 1月	600	5.3	247	19.3	51	▲ 15.0	34	▲ 24.4
2月	431	13.7	222	12.1	77	32.8	56	21.7
3月	552	4.5	320	7.7	214	12.0	160	12.7
4月	1,024	21.3	586	25.8	165	39.8	121	30.1
5月	608	29.1	288	29.1	170	47.8	140	84.2
6月	429	23.3	264	41.2	124	44.2	77	20.3
7月	352	22.2	222	18.7	77	5.5	58	0.0
8月	305	11.7	187	16.1	94	23.7	61	17.3
9月	345	5.5	232	15.4	97	61.7	72	80.0
10月	427	10.3	263	16.4	111	40.5	72	41.2
11月	468	21.9	236	35.6	111	29.1	76	24.6
12月	615	▲ 2.8	178	▲ 4.8	108	71.4	69	72.5
31年 1月	704	17.3	309	25.1	63	23.5	40	17.6
2月	592	37.4	341	53.6	123	59.7	83	48.2
3月	588	6.5	340	6.3	269	25.7	193	20.6
4月	1,099	7.3	639	9.0	211	27.8	167	38.0
元年 5月	613	0.8	330	14.6	153	▲ 10.0	104	▲ 25.7
6月	400	▲ 6.8	249	▲ 5.7	145	16.9	76	▲ 1.3
7月	469	33.2	301	35.6	122	58.4	79	36.2
8月	375	23.0	224	19.8	102	8.5	56	▲ 8.2

※ 増減は前年度比、前年同期比、前年同月比で(%)。

第5表

正社員の職業紹介状況

秋田労働局職業安定課

年月	全体の有効 求人倍率 (季節調整値)	正社員有効 求人倍率 (実数値)	新規求人数					正社員 有効求人	正社員 有効求職	充足数					就職件数					新規充足率		
			合計	正社員	非正社員	構成比(%)				合計	正社員	非正社員	構成比(%)		合計	正社員	非正社員	構成比(%)		合計	正社員	非正社員
						正社員	非正社員						正社員	非正社員				正社員	非正社員			
29年度	1.41	0.92	110,042	44,260	65,782	40.2	59.8	120,551	131,073	23,291	9,446	13,845	40.6	59.4	24,289	9,787	14,502	40.3	59.7	21.2	21.3	21.0
30年度	1.53	1.06	113,629	47,340	66,289	41.7	58.3	132,223	124,612	22,576	9,256	13,320	41.0	59.0	23,599	9,672	13,927	41.0	59.0	19.9	19.6	20.1
30年 3月	1.55	0.95	10,742	3,998	6,744	37.2	62.8	10,998	11,600	3,041	979	2,062	32.2	67.8	3,105	1,003	2,102	32.3	67.7	28.3	24.5	30.6
4月	1.55	0.96	9,157	4,034	5,123	44.1	55.9	11,060	11,541	2,249	908	1,341	40.4	59.6	2,350	945	1,405	40.2	59.8	24.6	22.5	26.2
5月	1.52	0.99	9,216	4,001	5,215	43.4	56.6	11,081	11,242	2,153	873	1,280	40.5	59.5	2,253	912	1,341	40.5	59.5	23.4	21.8	24.5
6月	1.51	1.02	9,695	3,779	5,916	39.0	61.0	10,862	10,603	1,901	810	1,091	42.6	57.4	1,987	837	1,150	42.1	57.9	19.6	21.4	18.4
7月	1.51	1.05	9,220	3,842	5,378	41.7	58.3	10,759	10,254	1,671	710	961	42.5	57.5	1,768	749	1,019	42.4	57.6	18.1	18.5	17.9
8月	1.52	1.07	9,566	4,056	5,510	42.4	57.6	10,934	10,190	1,546	715	831	46.2	53.8	1,634	752	882	46.0	54.0	16.2	17.6	15.1
9月	1.53	1.09	9,640	3,786	5,854	39.3	60.7	10,995	10,117	1,703	704	999	41.3	58.7	1,809	753	1,056	41.6	58.4	17.7	18.6	17.1
10月	1.53	1.09	9,889	4,171	5,718	42.2	57.8	11,233	10,298	1,806	756	1,050	41.9	58.1	1,898	793	1,105	41.8	58.2	18.3	18.1	18.4
11月	1.53	1.11	9,118	3,997	5,121	43.8	56.2	11,045	9,984	1,762	764	998	43.4	56.6	1,868	814	1,054	43.6	56.4	19.3	19.1	19.5
12月	1.54	1.16	8,546	3,487	5,059	40.8	59.2	10,812	9,354	1,609	692	917	43.0	57.0	1,690	729	961	43.1	56.9	18.8	19.8	18.1
31年 1月	1.52	1.15	9,631	4,242	5,389	44.0	56.0	11,034	9,573	1,446	676	770	46.7	53.3	1,486	698	788	47.0	53.0	15.0	15.9	14.3
2月	1.56	1.07	10,243	4,078	6,165	39.8	60.2	11,056	10,356	1,730	729	1,001	42.1	57.9	1,798	758	1,040	42.2	57.8	16.9	17.9	16.2
3月	1.52	1.02	9,708	3,867	5,841	39.8	60.2	11,352	11,100	3,000	919	2,081	30.6	69.4	3,058	932	2,126	30.5	69.5	30.9	23.8	35.6
4月	1.53	1.01	9,284	4,270	5,014	46.0	54.0	11,225	11,078	2,253	803	1,450	35.6	64.4	2,322	826	1,496	35.6	64.4	24.3	18.8	28.9
元年 5月	1.50	1.03	8,330	3,793	4,537	45.5	54.5	10,910	10,621	1,915	779	1,136	40.7	59.3	2,017	820	1,197	40.7	59.3	23.0	20.5	25.0
6月	1.49	1.07	8,870	3,781	5,089	42.6	57.4	10,993	10,262	1,819	788	1,031	43.3	56.7	1,893	815	1,078	43.1	56.9	20.5	20.8	20.3
7月	1.42	1.05	9,038	4,029	5,009	44.6	55.4	10,900	10,344	1,766	773	993	43.8	56.2	1,883	803	1,080	42.6	57.4	19.5	19.2	19.8
8月	1.42	1.08	8,278	4,009	4,269	48.4	51.6	10,887	10,053	1,484	697	787	47.0	53.0	1,551	720	831	46.4	53.6	17.9	17.4	18.4
前年同月比	0.00	0.01	▲ 13.5	▲ 1.2	▲ 22.5	6.0	▲ 6.0	▲ 0.4	▲ 1.3	▲ 4.0	▲ 2.5	▲ 5.3	0.8	▲ 0.8	▲ 5.1	▲ 4.3	▲ 5.8	0.4	▲ 0.4	1.7	▲ 0.2	3.3
30年度(4-8月分)	1.52	1.02	46,854	19,712	27,142	42.1	57.9	54,696	53,830	9,520	4,016	5,504	42.2	57.8	9,992	4,195	5,797	42.0	58.0	20.3	20.4	20.3
元年度(4-8月分)	1.47	1.05	43,800	19,882	23,918	45.4	54.6	54,915	52,358	9,237	3,840	5,397	41.6	58.4	9,666	3,984	5,682	41.2	58.8	21.1	19.3	22.6
前年同期比	▲ 0.05	0.03	▲ 6.5	0.9	▲ 11.9	3.3	▲ 3.3	0.4	▲ 2.7	▲ 3.0	▲ 4.4	▲ 1.9	▲ 0.6	0.6	▲ 3.3	▲ 5.0	▲ 2.0	▲ 0.8	0.8	0.8	▲ 1.1	2.3

- (注) 1. 正社員有効求職者数は、常用フルタイム有効求職者数としているが、常用フルタイム有効求職者には、フルタイムの派遣労働者や契約社員等を希望する者も含まれるため、厳密な意味での正社員有効求人倍率より低い値となる。
2. 「非正社員」とは、パートタイム労働者、派遣労働者、臨時・季節労働者、契約社員、準社員、嘱託等の、正社員・正職員でない者である。
3. 全体の月別有効求人倍率は、季節調整値。その他はすべて実数値。平成31年1月季節調整値改訂済み。
4. 前年同月比欄の求人数、充足数、就職件数は前年比(%)、構成比及び充足率は前年差、有効求人倍率(季節調整値)は前月差、正社員有効求人倍率(実数値)は前年差である。

第6表

産業別新規求人の動向(全数)

	産 業 別																合 計										
	AB 農林漁	D 建設業	E 製造業	09 食料品	11 織 維	12 木 材・ 木製品	13 家具・ 装備品	15 印刷・ 同関連	24 金 属 品	25 はん用 機 械	26 生産用 機 械	27 業務用 機 械	28 電子 部品・ デバイス 電子回路	29 電気機 械器具	30 情報通 信機械	31 輸送用 機 械		G 情報通 信 業	H 運輸業 郵便業	I 卸売業 小売業	J 金融業 保険業	M 宿泊業 飲食サ ービス業	N 生活関連 サービス 娯楽業	O 教 育 学 習 支 援 業	P 医 療 福 祉	R サービ ス業	S, T 公 務 その他
28年度	1,210	9,963	10,525	2,129	2,222	447	153	119	591	370	339	270	1,647	604	117	270	649	4,270	18,305	662	10,965	5,051	1,898	18,655	12,778	3,999	102,537
29年度	1,533	11,091	12,136	2,278	2,312	499	153	152	775	448	429	348	1,962	850	179	391	604	4,806	18,222	715	13,019	5,442	1,880	19,931	12,828	4,005	110,042
30年度	1,353	11,961	11,525	2,057	2,239	475	206	151	917	538	438	236	1,498	766	142	371	731	5,032	18,607	712	13,416	5,012	1,730	20,605	14,641	4,359	113,629
29. 7- 9	465	2,796	3,159	676	605	147	38	38	197	111	119	109	419	215	42	100	138	1,294	4,674	162	3,170	1,390	341	4,890	3,113	473	27,237
10-12	249	2,730	3,004	544	577	117	37	32	193	64	105	69	549	212	45	100	158	1,216	4,371	213	3,161	1,265	441	4,777	3,243	790	26,444
30. 1- 3	396	2,771	3,142	529	587	130	39	39	208	159	105	65	550	217	53	105	161	1,164	4,748	200	3,454	1,416	696	5,489	3,400	2,084	30,027
4- 6	390	3,048	2,970	557	566	110	40	39	242	141	107	52	441	192	34	90	198	1,231	4,730	194	3,328	1,267	370	5,001	3,642	773	28,068
7- 9	426	2,911	3,037	558	561	115	39	34	224	142	100	72	444	205	45	109	175	1,219	4,881	172	3,433	1,214	341	5,061	3,893	590	28,426
10-12	242	2,919	2,775	475	514	109	71	28	233	129	118	55	336	196	28	101	179	1,358	4,377	174	3,267	1,105	426	5,245	3,520	1,040	27,553
31. 1- 3	295	3,083	2,743	467	598	141	56	50	218	126	113	57	277	173	35	71	179	1,224	4,619	172	3,388	1,426	593	5,298	3,586	1,956	29,582
1. 4- 6	404	3,154	2,480	474	536	128	44	40	209	107	119	40	217	137	37	60	166	1,199	4,426	206	3,348	1,152	388	5,046	2,892	741	26,484
29年 8月	139	827	1,103	215	231	43	13	14	70	57	42	62	127	62	13	16	61	480	1,705	56	1,517	384	109	1,735	970	144	9,738
9月	125	1,054	1,113	260	195	34	16	8	62	10	53	29	161	91	13	53	38	413	1,647	67	862	558	120	1,698	1,081	180	9,282
10月	107	894	959	243	170	35	15	7	68	19	27	22	114	70	19	32	47	484	1,656	70	828	376	102	1,619	1,119	210	8,766
11月	70	879	1,117	185	237	48	9	10	73	39	31	34	214	65	10	17	68	411	1,492	62	1,583	377	218	1,584	1,090	280	9,523
12月	72	957	928	116	170	34	13	15	52	6	47	13	221	77	16	51	43	321	1,223	81	750	512	121	1,574	1,034	300	8,155
30年 1月	129	860	1,036	221	171	33	20	12	72	31	28	16	220	55	20	43	61	346	1,609	62	889	410	169	1,803	1,078	522	9,279
2月	79	810	1,065	177	219	61	7	17	70	39	31	26	153	82	18	17	58	378	1,557	58	1,152	426	301	1,908	1,002	949	10,006
3月	188	1,101	1,041	131	197	36	12	10	66	89	46	23	177	80	15	45	42	440	1,582	80	1,413	580	226	1,778	1,320	613	10,742
4月	160	980	976	240	178	45	17	8	96	22	27	18	119	52	21	28	73	364	1,531	62	902	396	108	1,761	1,173	292	9,157
5月	86	969	986	196	206	29	12	25	73	41	30	14	117	76	7	27	64	443	1,716	63	1,227	382	94	1,611	1,082	281	9,216
6月	144	1,099	1,008	121	182	36	11	6	73	78	50	20	205	64	6	35	61	424	1,483	69	1,199	489	168	1,629	1,387	200	9,695
7月	211	991	915	150	163	51	14	5	92	24	27	17	110	60	27	44	49	328	1,588	53	836	438	114	1,646	1,448	158	9,220
8月	113	867	1,055	232	213	34	10	17	66	37	27	24	136	85	12	35	74	369	1,782	60	1,157	371	102	1,857	1,232	217	9,566
9月	102	1,053	1,067	176	185	30	15	12	66	81	46	31	198	60	6	30	52	522	1,511	59	1,440	405	125	1,558	1,213	215	9,640
10月	131	1,133	1,001	208	170	52	31	9	102	32	39	12	110	51	18	44	57	588	1,580	57	1,005	379	187	1,748	1,384	194	9,889
11月	53	814	936	145	175	36	20	13	70	39	33	9	104	104	8	38	69	449	1,541	42	1,146	381	120	1,812	1,063	429	9,118
12月	58	972	838	122	169	21	20	6	61	58	46	34	122	41	2	19	53	321	1,256	75	1,116	345	119	1,685	1,073	417	8,546
31年 1月	80	1,117	932	176	210	50	24	7	87	20	27	23	86	51	20	30	58	547	1,567	56	862	406	231	1,755	1,307	338	9,631
2月	101	854	926	140	189	59	20	19	60	47	36	10	106	79	11	27	66	330	1,622	47	1,254	646	159	1,778	1,140	1,030	10,243
3月	114	1,112	885	151	199	32	12	24	71	59	50	24	85	43	4	14	55	347	1,430	69	1,272	374	203	1,765	1,139	588	9,708
4月	146	1,052	880	222	158	45	14	11	93	32	33	13	75	51	12	23	54	477	1,630	82	792	340	188	1,952	1,079	302	9,284
元年 5月	112	939	818	124	172	59	12	17	46	41	46	14	74	47	21	18	70	411	1,445	45	1,227	390	82	1,420	844	219	8,330
6月	146	1,163	782	128	206	24	18	12	70	34	40	13	68	39	4	19	42	311	1,351	79	1,329	422	118	1,674	969	220	8,870
7月	152	1,062	868	180	158	43	7	14	57	27	55	14	107	44	17	14	42	432	1,626	73	845	316	95	1,769	1,128	213	9,038
8月	106	896	784	142	142	35	18	15	55	40	39	13	74	45	35	13	34	385	1,475	59	1,126	256	173	1,657	779	169	8,278

* 産業別内訳は主な産業の計上であり、合計数は計上外の産業を含む。

ハローワーク別主要指標の状況（令和元年8月）

秋田労働局職業安定課

1 令和元年8月実績比較

項目		ハローワーク別								
		秋田	能代	大館	大曲	本荘	横手	湯沢	鹿角	局計
就職件数 (常用)	実績	530	107	149	177	135	158	82	41	1,379
	前年同月比	▲ 6.7	▲ 16.4	▲ 0.7	▲ 1.1	3.8	▲ 6.5	▲ 9.9	▲ 25.5	▲ 6.2
充足件数 (常用)	実績	574	101	139	148	106	159	56	41	1,324
	前年同月比	1.1	▲ 13.7	▲ 6.7	▲ 9.8	7.1	▲ 1.9	▲ 29.1	▲ 24.1	▲ 4.9
雇用保険受給者の早期再就職件数(7月内容)	実績	205	76	54	64	36	53	26	21	535
	前年同月比	33.1	61.7	▲ 3.6	20.8	9.1	▲ 10.2	▲ 25.7	61.5	18.9

※「雇用保険受給者の早期再就職件数」は1ヵ月遅れで集計公表。

2 令和元年8月末累計比較

項目		ハローワーク別								
		秋田	能代	大館	大曲	本荘	横手	湯沢	鹿角	局計
就職件数 (常用)	年度目標数値	7,350	1,660	2,350	2,574	1,700	2,010	1,160	750	19,554
	実績累計	3,288	709	1,017	1,118	721	895	529	339	8,616
	前年同期比	▲ 3.3	▲ 7.3	▲ 5.1	3.5	1.0	▲ 11.9	▲ 3.3	▲ 0.3	▲ 3.5
	年度目標達成割合	44.7	42.7	43.3	43.4	42.4	44.5	45.6	45.2	44.1
充足件数 (常用)	年度目標数値	7,470	1,553	2,230	2,299	1,395	2,090	910	675	18,622
	実績累計	3,443	681	946	969	594	945	379	313	8,270
	前年同期比	▲ 1.5	▲ 5.5	▲ 7.5	1.3	0.2	▲ 5.8	▲ 11.9	7.2	▲ 2.9
	年度目標達成割合	46.1	43.9	42.4	42.1	42.6	45.2	41.6	46.4	44.4
雇用保険受給者の早期再就職件数(7月内容)	年度目標数値	1,768	414	476	515	412	417	270	137	4,409
	実績累計	743	187	179	212	168	198	115	83	1,885
	前年同期比	18.7	▲ 3.1	▲ 16.7	▲ 2.3	7.0	▲ 3.9	▲ 8.0	43.1	4.9
	年度目標達成割合	42.0	45.2	37.6	41.2	40.8	47.5	42.6	60.6	42.8

※「雇用保険受給者の早期再就職件数」は1ヵ月遅れで集計公表。