



ひと、暮らし、みらいのために

厚生労働省
秋田労働局



Press Release

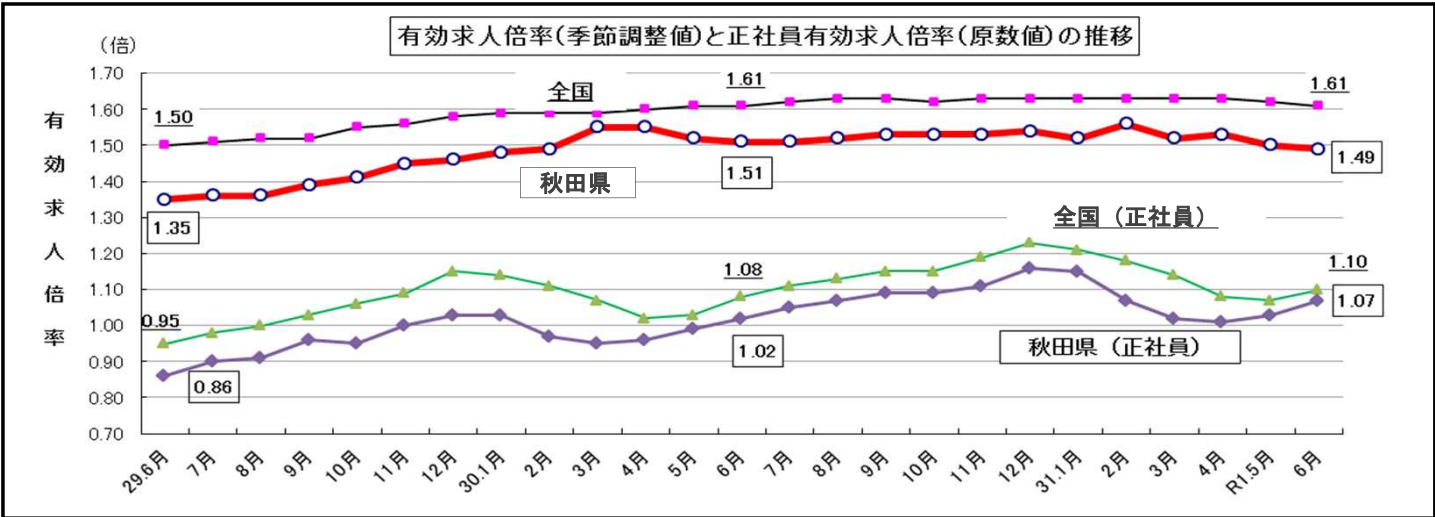
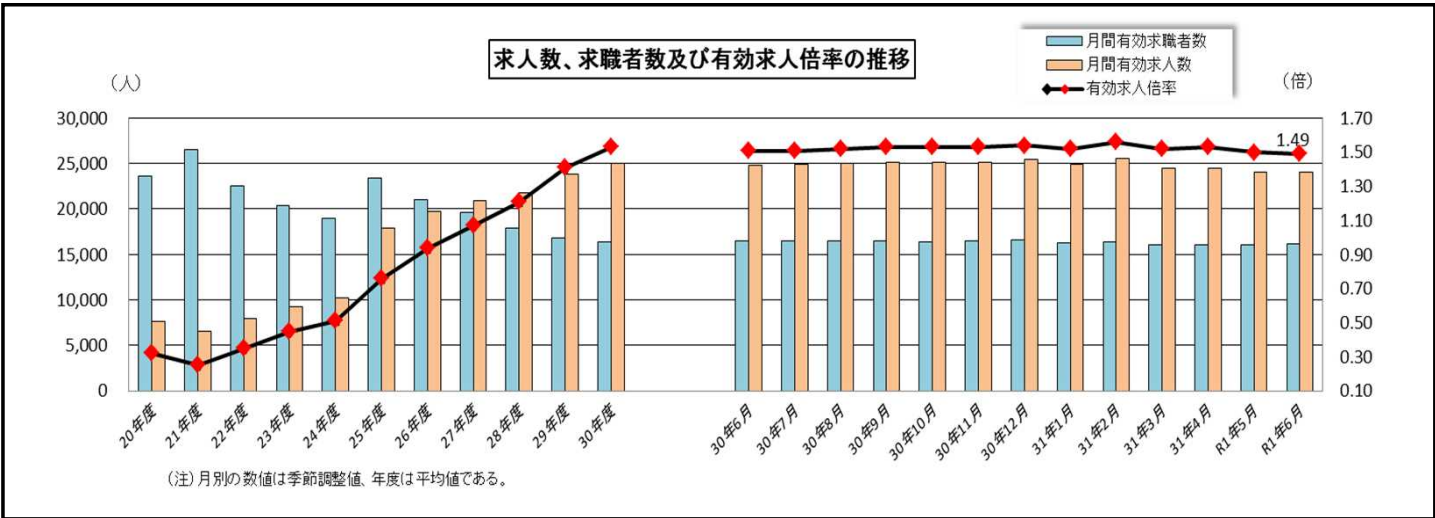
報道関係者 各位

令和元年7月30日（火）
【照会先】次回発表予定 8月30日（金）
秋田労働局職業安定部職業安定課
課長 畠山 徹
地方労働市場情報官 加藤 泰弘
電話番号 018-883-0007

秋田県内の雇用情勢(令和元年6月) ～有効求人倍率(季節調整値)は1.49倍(前月比▲0.01P)～ ～16か月ぶりに1.5倍を下回る～

1. 概況 (本編P1～P5、P10～P11、付属資料P1～P2、P13)

- 県内の雇用情勢は、
「依然として高水準を維持している」
 - ・ 全国は1.61倍（前月比▲0.01P）。本県は全国31位で前月より1つ順位を下げる
 - ・ 就業地別（季調値）は1.61倍（前月比▲0.01P）で、全国30位
- 新規求人倍率（季調値）は2.03倍、前月比0.04P上昇し2か月ぶりに2倍を上回る
- 正社員（原数値）は1.07倍で前年同月比0.05P上回り13か月連続で1倍台を維持



(注) 平成30年12月以前の季節調整値は、平成31年1月公表時に改訂されている。

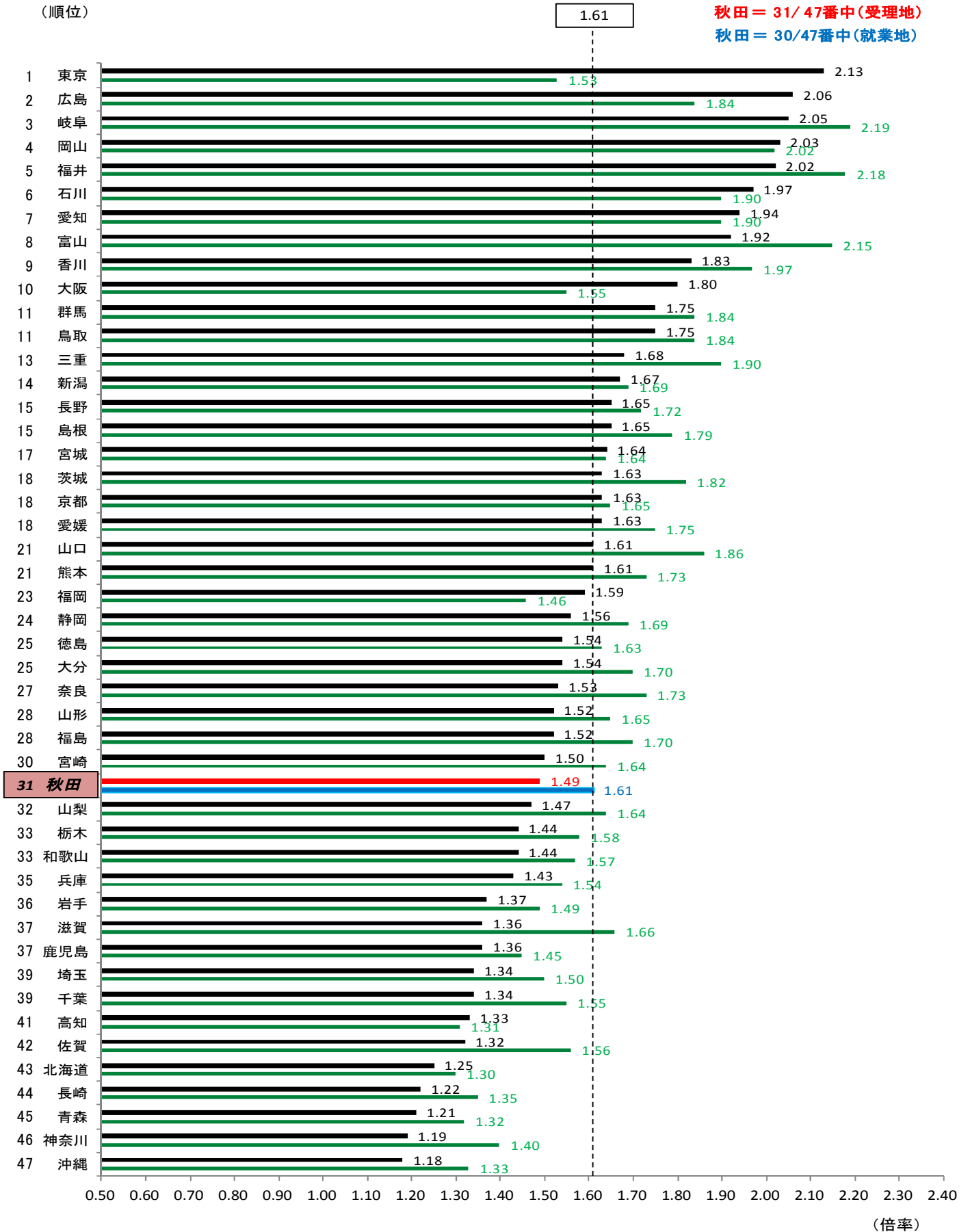
都道府県別有効求人倍率(受理地・就業地)[季調値] (令和元年6月)

■ 受理地
■ 就業地

全国 = 1.61

秋田 = 31/47番中(受理地)

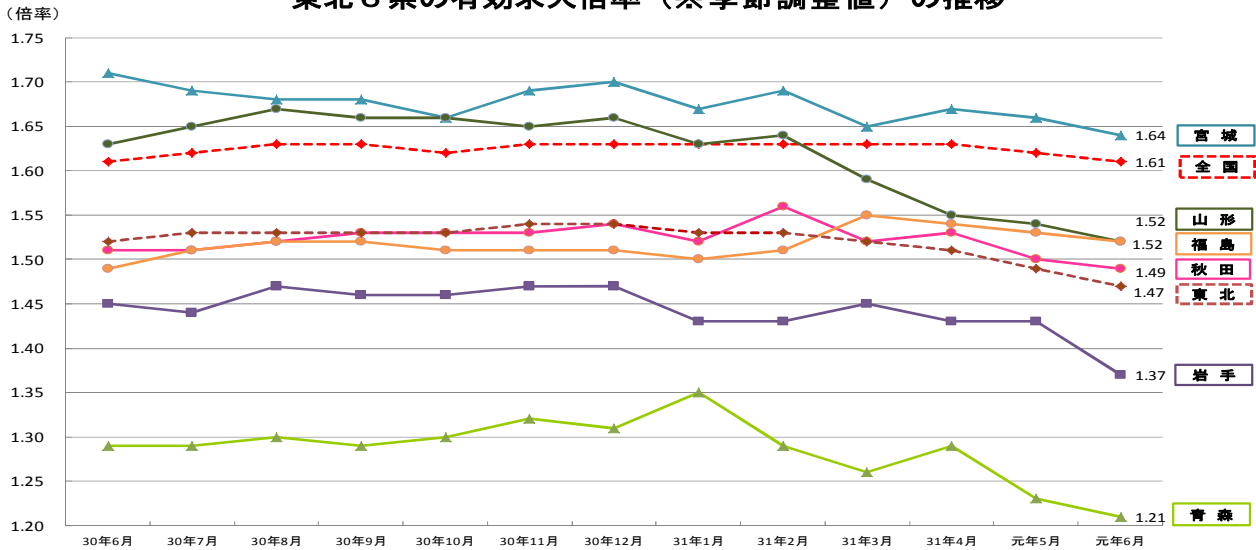
秋田 = 30/47番中(就業地)



【東北6県の状況】

- 6県平均の有効求人倍率（季節調整値）は1.47倍（前月比0.02p低下）、トップは19か月連続で宮城県の1.64倍（同比0.02p低下）
- 秋田県は東北4位（前月と同一）、北東北3県では1位（21か月連続）

東北6県の有効求人倍率（※季節調整値）の推移

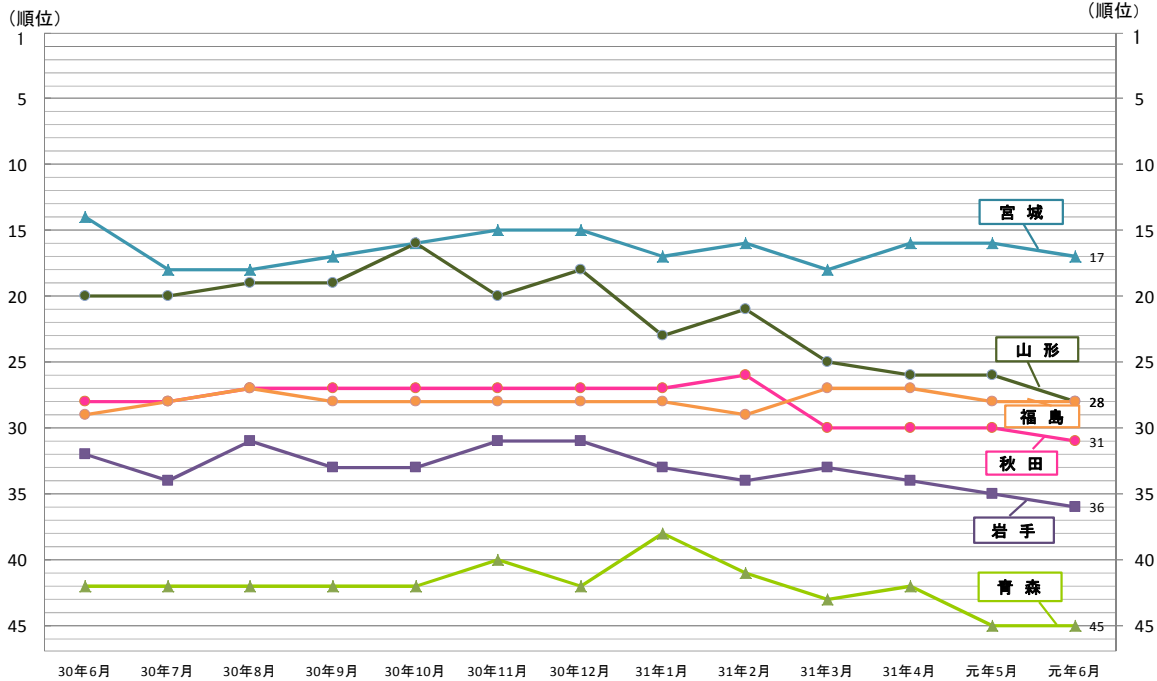


※平成31年1月季節調整値改訂済み

改定後	30年6月	30年7月	30年8月	30年9月	30年10月	30年11月	30年12月	31年1月	31年2月	31年3月	31年4月	元年5月	元年6月		5月比	4月比
全国	1.61	1.62	1.63	1.63	1.62	1.63	1.63	1.63	1.63	1.63	1.63	1.62	1.61	全国	▲ 0.01	▲ 0.02
青森	1.29	1.29	1.30	1.29	1.30	1.32	1.31	1.35	1.29	1.26	1.29	1.23	1.21	青森	▲ 0.02	▲ 0.08
岩手	1.45	1.44	1.47	1.46	1.46	1.47	1.47	1.43	1.43	1.45	1.43	1.43	1.37	岩手	▲ 0.06	▲ 0.06
宮城	1.71	1.69	1.68	1.68	1.66	1.69	1.70	1.67	1.69	1.65	1.67	1.66	1.64	宮城	▲ 0.02	▲ 0.03
秋田	1.51	1.51	1.52	1.53	1.53	1.53	1.54	1.52	1.56	1.52	1.53	1.50	1.49	秋田	▲ 0.01	▲ 0.04
山形	1.63	1.65	1.67	1.66	1.66	1.65	1.66	1.63	1.64	1.59	1.55	1.54	1.52	山形	▲ 0.02	▲ 0.03
福島	1.49	1.51	1.52	1.52	1.51	1.51	1.51	1.50	1.51	1.56	1.54	1.53	1.52	福島	▲ 0.01	▲ 0.02
東北	1.52	1.53	1.53	1.53	1.53	1.54	1.54	1.53	1.53	1.52	1.51	1.49	1.47	東北	▲ 0.02	▲ 0.04

※朱書きは過去最高値を表す

東北6県の有効求人倍率の全国順位推移



	30年6月	30年7月	30年8月	30年9月	30年10月	30年11月	30年12月	31年1月	31年2月	31年3月	31年4月	元年5月	元年6月		5月比	4月比
青森	42	42	42	42	42	40	42	38	41	43	42	45	45	青森	0	▲ 3
岩手	32	34	31	33	33	31	31	33	34	33	34	35	36	岩手	▲ 1	▲ 2
宮城	14	18	18	17	16	15	15	17	16	18	16	16	17	宮城	▲ 1	▲ 1
秋田	28	28	27	27	27	27	27	27	26	30	30	30	31	秋田	▲ 1	▲ 1
山形	20	20	19	19	16	20	18	23	21	25	26	26	28	山形	▲ 2	▲ 2
福島	29	28	27	28	28	28	28	28	29	27	27	28	28	福島	0	▲ 1

【県内の状況】

- 有効求人倍率（常用）トップは角館所の1.81倍。
- 地域別（常用）では県北1.53倍（前年同月比0.08p低下）、中央1.27倍（同比0.04p上昇）、県南1.34倍（同比0.02p上昇）

ハローワーク別求人・求職状況（令和元年6月）

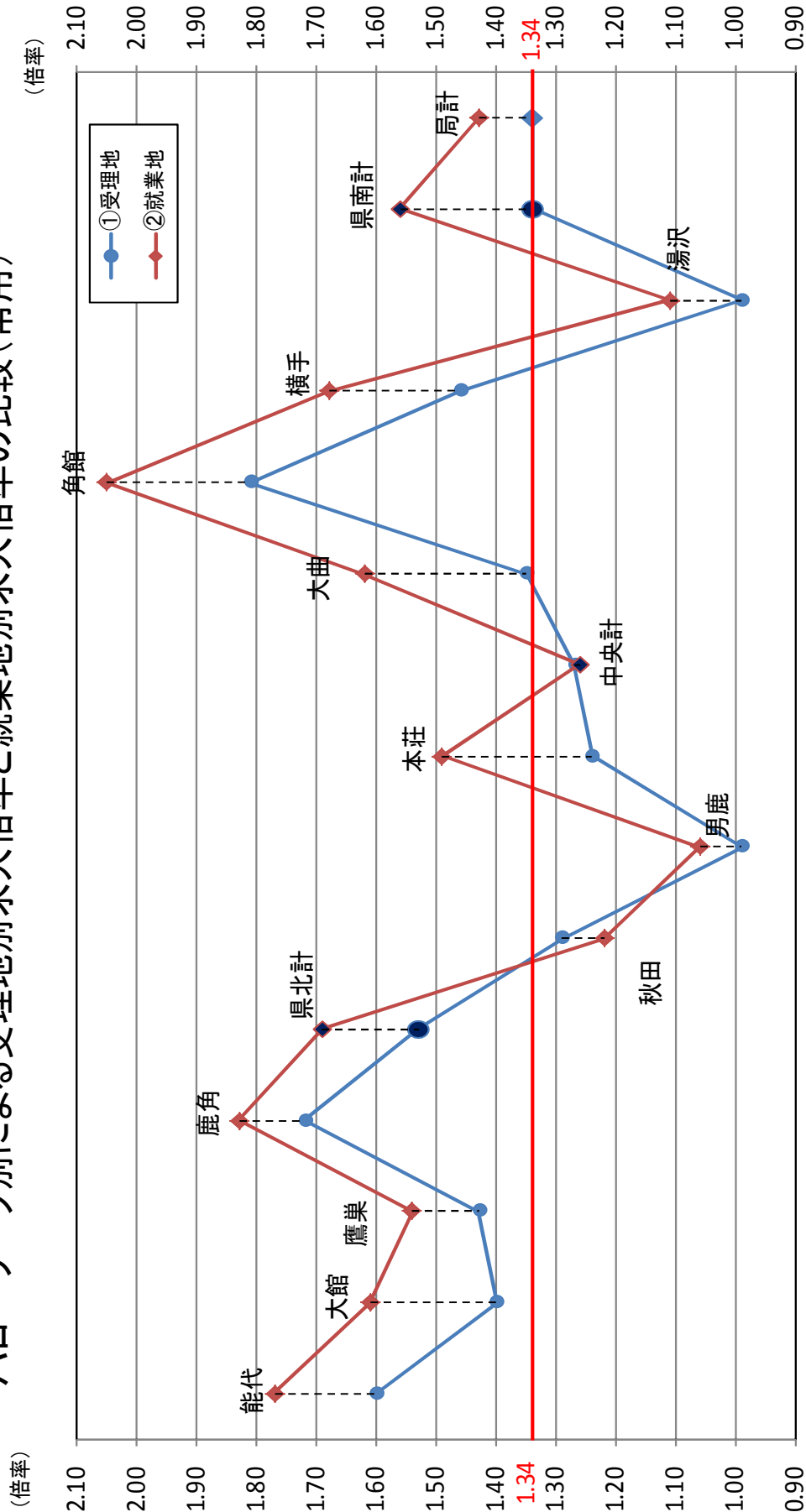
項目	能代	大館	鷹巣	鹿角	県北計	秋田	男鹿	本荘	中央計	大曲	角館	横手	湯沢	県南計	局計
新規求職者数	298	294	111	132	835	1,467	128	325	1,920	340	94	395	229	1,058	3,813
常用	298	289	111	131	829	1,464	128	316	1,908	325	86	385	212	1,008	3,745
有効求職者数	1,160	1,189	498	524	3,371	6,547	486	1,529	8,562	1,766	397	1,470	1,092	4,725	16,658
常用	1,156	1,167	495	521	3,339	6,525	474	1,476	8,475	1,519	389	1,411	993	4,312	16,126
新規求人数	740	649	255	357	2,001	3,493	211	744	4,448	862	300	848	411	2,421	8,870
常用	635	587	230	319	1,771	3,191	190	659	4,040	763	268	689	389	2,109	7,920
有効求人数	2,007	1,789	745	943	5,484	9,071	556	2,007	11,634	2,365	750	2,299	1,053	6,467	23,585
常用	1,854	1,635	709	895	5,093	8,449	469	1,825	10,743	2,047	705	2,057	983	5,792	21,628
新規求人倍率	2.48	2.21	2.30	2.70	2.40	2.38	1.65	2.29	2.32	2.54	3.19	2.15	1.79	2.29	2.33
常用	2.13	2.03	2.07	2.44	2.14	2.18	1.48	2.09	2.12	2.35	3.12	1.79	1.83	2.09	2.11
有効求人倍率	1.73	1.50	1.50	1.80	1.63	1.39	1.14	1.31	1.36	1.34	1.89	1.56	0.96	1.37	1.42
常用	1.60	1.40	1.43	1.72	1.53	1.29	0.99	1.24	1.27	1.35	1.81	1.46	0.99	1.34	1.34

ハローワーク別求人・求職状況（前年同月比）

項目	能代	大館	鷹巣	鹿角	県北計	秋田	男鹿	本荘	中央計	大曲	角館	横手	湯沢	県南計	局計
新規求職者数	▲ 5.1	18.1	16.8	10.0	7.3	▲ 8.0	10.3	▲ 2.4	▲ 6.0	▲ 5.8	▲ 19.7	7.0	13.4	0.9	▲ 1.5
常用	▲ 4.5	18.0	19.4	10.1	7.8	▲ 7.7	12.3	▲ 4.5	▲ 6.1	2.2	▲ 21.8	8.5	11.0	3.5	▲ 0.8
有効求職者数	▲ 7.6	3.4	0.8	2.5	▲ 1.1	▲ 6.7	6.8	▲ 2.2	▲ 5.2	2.5	▲ 8.1	▲ 0.1	9.7	2.2	▲ 2.4
常用	▲ 7.4	3.5	1.0	2.4	▲ 1.1	▲ 6.5	8.7	▲ 2.8	▲ 5.2	5.4	▲ 8.0	0.4	7.4	2.8	▲ 2.3
新規求人数	1.4	▲ 14.7	▲ 6.9	▲ 14.2	▲ 8.3	▲ 8.4	▲ 8.3	▲ 0.4	▲ 7.1	▲ 16.1	▲ 4.8	▲ 14.6	5.7	▲ 11.2	▲ 8.5
常用	▲ 6.8	▲ 12.8	▲ 6.1	▲ 16.9	▲ 10.7	▲ 5.4	1.6	▲ 3.8	▲ 4.9	14.7	▲ 3.2	▲ 6.4	16.8	4.9	▲ 3.9
有効求人数	▲ 7.5	▲ 5.3	▲ 3.0	▲ 0.8	▲ 5.1	▲ 5.9	▲ 8.4	6.8	▲ 4.1	▲ 1.1	▲ 0.7	▲ 5.1	▲ 5.3	▲ 3.2	▲ 4.1
常用	▲ 9.4	▲ 6.5	▲ 3.0	▲ 1.2	▲ 6.2	▲ 3.5	▲ 4.1	5.3	▲ 2.1	12.2	1.3	1.6	0.7	4.9	▲ 1.4
新規求人倍率	0.16	▲ 0.85	▲ 0.58	▲ 0.77	▲ 0.40	▲ 0.01	▲ 0.33	0.05	▲ 0.02	▲ 0.31	0.50	▲ 0.54	▲ 0.14	▲ 0.31	▲ 0.18
常用	▲ 0.05	▲ 0.72	▲ 0.56	▲ 0.79	▲ 0.44	0.05	▲ 0.16	0.02	0.03	0.26	0.60	▲ 0.28	0.09	0.03	▲ 0.07
有効求人倍率	0.00	▲ 0.14	▲ 0.05	▲ 0.06	▲ 0.06	0.02	▲ 0.19	0.11	0.02	▲ 0.05	0.14	▲ 0.09	▲ 0.16	▲ 0.08	▲ 0.02
常用	▲ 0.04	▲ 0.15	▲ 0.06	▲ 0.06	▲ 0.08	0.04	▲ 0.13	0.10	0.04	0.08	0.16	0.02	▲ 0.07	0.02	0.01

(※) 各項目の上段の数値は全数、下段は常用（数値は全て原数値）。

ハローワーク別による受理地別求人倍率と就業地別求人倍率の比較(常用)

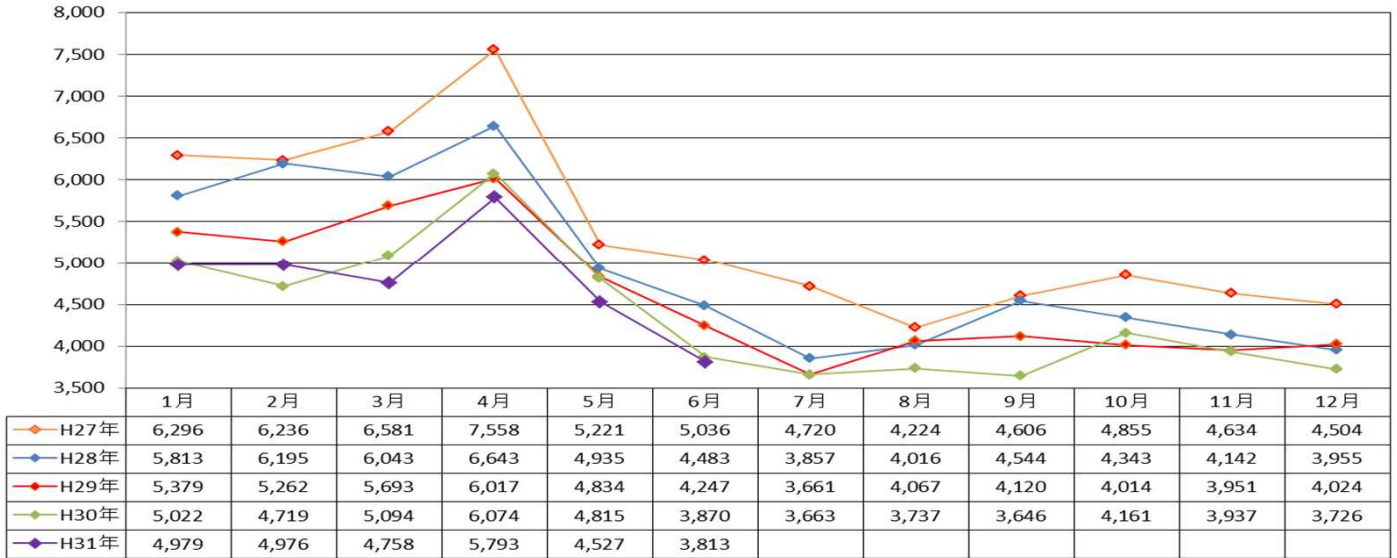


ハローワーク別	能代	大館	鷹巣	鹿角	県北計	秋田	男鹿	本荘	中央計	大曲	角館	横手	湯沢	県南計	局計
①受理地	1.60	1.40	1.43	1.72	1.53	1.29	0.99	1.24	1.27	1.35	1.81	1.46	0.99	1.34	1.34
②就業地	1.77	1.61	1.54	1.83	1.69	1.22	1.06	1.49	1.26	1.62	2.05	1.68	1.11	1.56	1.43
③差(②-①)	0.17	0.21	0.11	0.11	0.16	▲ 0.07	0.07	0.25	▲ 0.01	0.27	0.24	0.22	0.12	0.22	0.09

2. 求職者の動向（本編P6～P7、付属資料P3～P7、P10）

- 新規求職者数(全数) 3,813人（前年同月比▲1.5%、57人減）。同比4か月連続の減少。65歳以上(常用)は同比4.3%（17人）の減少。（6か月ぶり）
- 有効求職者数16,658人（同比 ▲2.4%、410人減）。同比4か月連続の減少。
- 新規求職者数（常用）3,745人の内訳
 - ・ 在職者1,261人（同比▲0.7%、9人減）。同比4か月連続の減少
 - ・ 離職者2,091人（同比0.4%、8人増）。同比4か月ぶりの増加
 - ・ 無業者 393人（同比▲6.7%、28人減）。同比4か月連続の減少
- 離職者2,091人の主な内訳
 - ・ 事業主都合575人（同比15.5%、77人増）。同比2か月連続の増加
 - ・ 自己都合1,382人（同比▲3.4%、48人減）。同比4か月連続の減少

秋田県の新規求職者数(全数)の推移

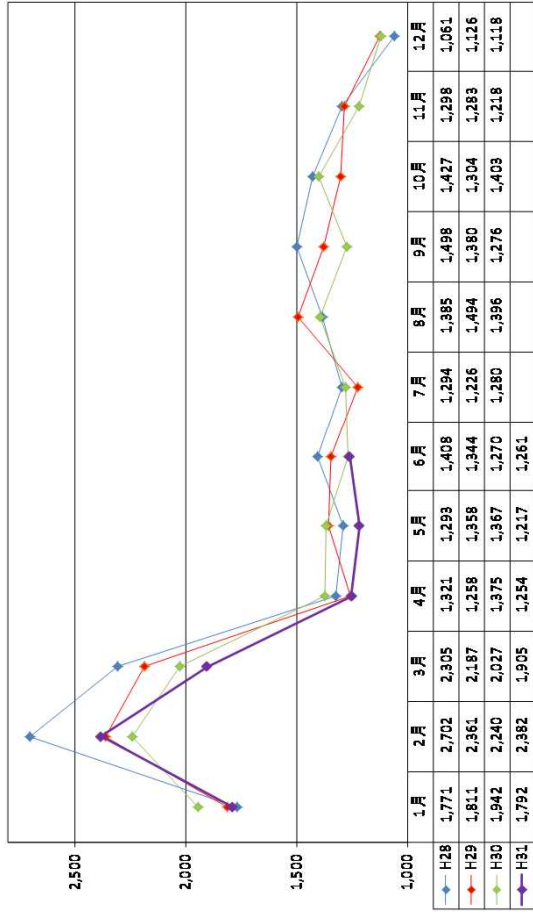


新規常用求職者の年齢層の態様別内訳

県 計		24歳以下	25歳～34歳	35歳～44歳	45歳～54歳	55歳～64歳	65歳以上	合 計
新規求職申込件数	元年6月	373	752	793	752	697	378	3,745
	30年6月	400	749	771	728	731	395	3,774
	前年同月比	▲ 6.8	0.4	2.9	3.3	▲ 4.7	▲ 4.3	▲ 0.8
在職者	元年6月	144	313	327	269	161	47	1,261
	30年6月	150	325	328	260	156	51	1,270
	前年同月比	▲ 4.0	▲ 3.7	▲ 0.3	3.5	3.2	▲ 7.8	▲ 0.7
離職者	元年6月	188	360	386	395	475	287	2,091
	30年6月	195	356	346	387	502	297	2,083
	前年同月比	▲ 3.6	1.1	11.6	2.1	▲ 5.4	▲ 3.4	0.4
事業主都合	元年6月	25	69	100	121	157	103	575
	30年6月	26	50	86	103	141	92	498
	前年同月比	▲ 3.8	38.0	16.3	17.5	11.3	12.0	15.5
自己都合	元年6月	160	284	271	265	271	131	1,382
	30年6月	167	301	248	262	310	142	1,430
	前年同月比	▲ 4.2	▲ 5.6	9.3	1.1	▲ 12.6	▲ 7.7	▲ 3.4
無業者	元年6月	41	79	80	88	61	44	393
	30年6月	55	68	97	81	73	47	421
	前年同月比	▲ 25.5	16.2	▲ 17.5	8.6	▲ 16.4	▲ 6.4	▲ 6.7

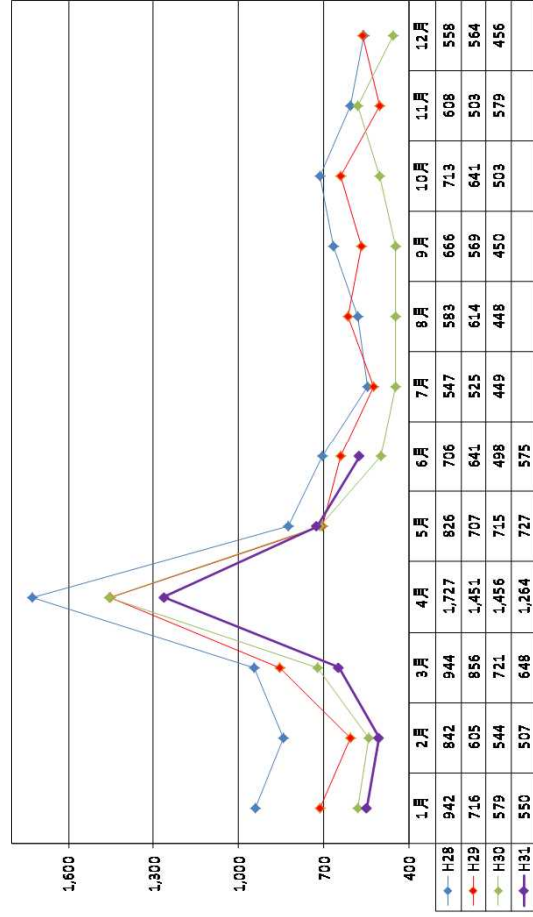
1. 新規求職者(常用)のうち在職者数の推移

(人)



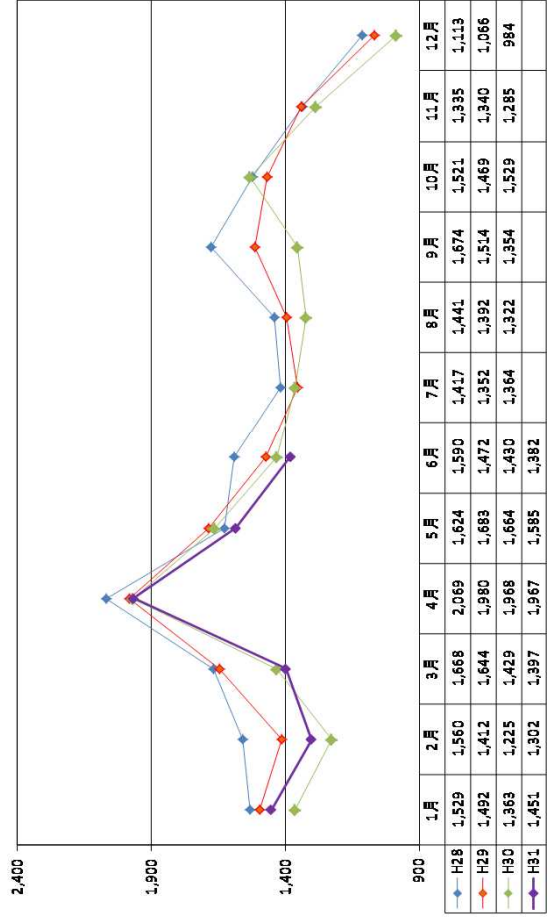
2. 新規求職者(常用)のうち事業主都合離職者数の推移

(人)



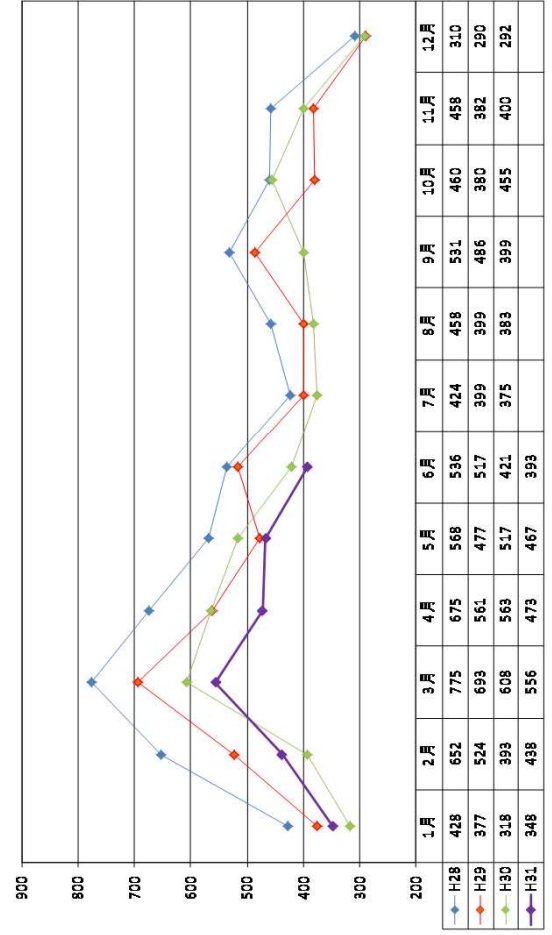
3. 新規求職者(常用)のうち自己都合離職者数の推移

(人)



4. 新規求職者(常用)のうち無業者数の推移

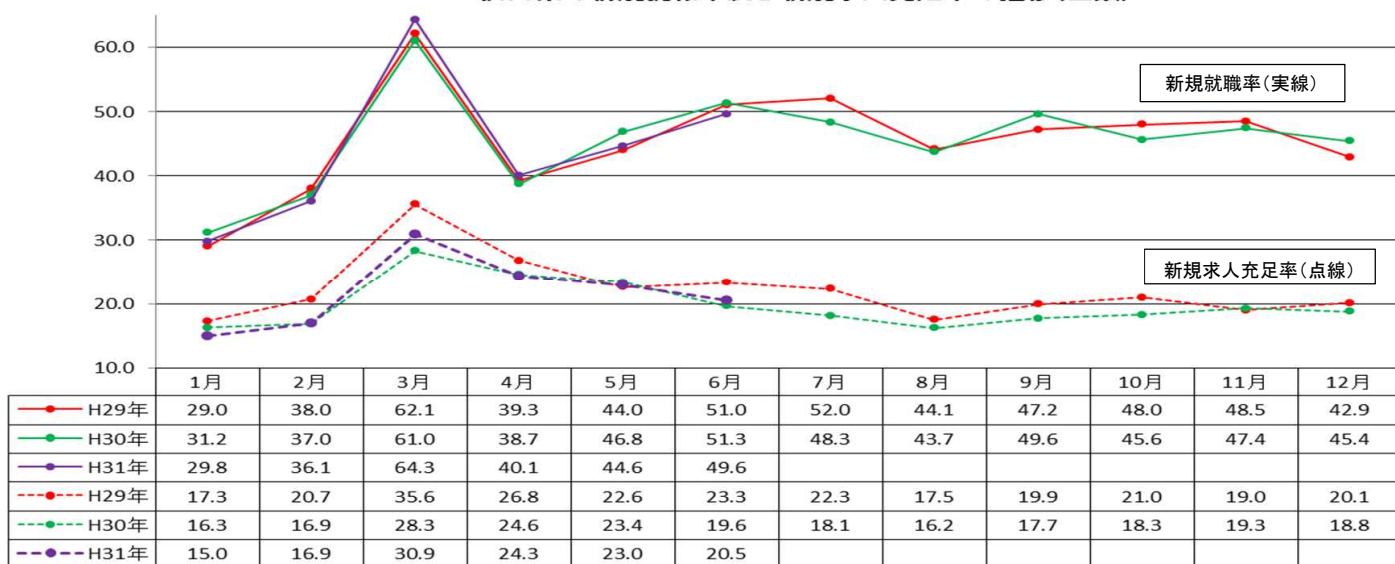
(人)



3. 就職及び求人充足の動向（全数）（付属資料P3～P4、P11～P12）

- 就職件数1,893人（前年同月比▲4.7%、94人減）。同比4か月連続の減少。65歳以上は16.9%（21人）の増加で2か月ぶりの増加
 - ・雇用保険受給者506人（同比14.5%、64人増）。同比3か月ぶりの増加
 - ・45歳以上の中高齢者907人（同比2.5%、22人増）。同比2か月ぶりの増加
- 新規求人充足率は20.5%（同比0.9%上昇）

秋田県の新規就職率及び新規求人充足率の推移(全数)



4. 求人の動向（原数値）（本編P9、付属資料P14）

- 有効求人数23,585人（前年同月比▲4.1%、1,000人減）。同比4か月連続の減少
- 新規求人数8,870人（同比▲8.5%、825人減）。同比2か月連続の減少

【増加した主な産業】（求人数300人以上、※「公務」除く）

- ・建設業1,163人（同比5.8%、64人増）、2か月ぶりの増加
- ・宿泊業、飲食サービス業1,329人（同比10.8%、130人増）2か月ぶりの増加
- ・医療、福祉1,674人（同比2.8%、45人増）、2か月ぶりの増加

【減少した主な産業】

- ・製造業782人（同比▲22.4%、226人減）、8か月連続の減少
 - ・運輸業、郵便業311人（同比▲26.7%、113人減）、2か月連続の減少
 - ・卸売業、小売業1,351人（同比▲8.9%、132人減）、2か月連続の減少
 - ・生活関連サービス業、娯楽業422人（同比▲13.7%、67人減）、2か月ぶりの減少
 - ・サービス業（他に分類されない）969人（同比▲30.1%、418人減）、4か月連続の減少
- ※ 労働者派遣業は▲62.1%（406人）の減少で4か月連続の減少

□事業主の声

- ・人手不足のため、一時的に夜の営業を2時から20時に短縮して対応している。（飲食店）
- ・人手不足もあり今シーズンより自動精算機を導入した。今後も時間帯によっては、フロントの無人化・機械化の導入を検討している。（娯楽業）
- ・仕事はあるが人手が足りない状況が続いており、所長自らが現場での業務にあたっているが限界である。（警備業）
- ・日本人を雇用したいが求人申込みをしても応募がないため、外国人技能実習生は大きな戦力となっている。（縫製業）
- ・景況は好調を維持しており、派遣・請負等の社外従業員150名のうち、今年9月までを目途に30名程度を直接雇用すべく求人募集することを検討中。（自動車部品製造業）
- ・今年4月以降は製造業全体として景況が悪化傾向にあると聞いている。そのため、派遣契約が更新されず、結果として労働契約満了により退職する者が増加した。（労働者派遣業）

産業別、規模別一般新規求人状況(新規学卒者を除く)

令和元年6月

	新規求人人数(人)			対前年同月比(%)			
	全数	パート除く	パートタイム	全数	パート除く	パートタイム	
A. B 農,林,漁業(01~04)	146	83	63	1.4	▲ 12.6	28.6	
C 鉱業,採石業,砂利採取業(05)	10	10	0	0.0	0.0	-	
D 建設業(06~08)	1,163	1,139	24	5.8	7.8	▲ 42.9	
(06 総合工事業)	772	756	16	11.2	14.2	▲ 50.0	
E 製造業(09~32)	782	612	170	▲ 22.4	▲ 23.1	▲ 19.8	
09 食料品製造業	128	67	61	5.8	9.8	1.7	
10 飲料・たばこ・飼料製造業	12	10	2	100.0	66.7	-	
11 繊維工業	206	146	60	13.2	9.0	25.0	
12 木材・木製品製造業(家具を除く)	24	21	3	▲ 33.3	▲ 32.3	▲ 40.0	
13 家具・装備品製造業	18	16	2	63.6	100.0	▲ 33.3	
14 パルプ・紙・紙加工品製造業	0	0	0	▲ 100.0	▲ 100.0	-	
15 印刷・同関連業	12	11	1	100.0	175.0	▲ 50.0	
16 化学工業	9	9	0	▲ 40.0	▲ 30.8	▲ 100.0	
17 石油製品・石炭製品製造業	2	1	1	0.0	0.0	0.0	
18 プラスチック製品製造業(別掲を除く)	20	19	1	▲ 4.8	11.8	▲ 75.0	
19 ゴム製品製造業	0	0	0	▲ 100.0	▲ 100.0	-	
21 窯業・土石製品製造業	28	25	3	55.6	47.1	200.0	
22 鉄鋼業	5	5	0	66.7	66.7	-	
23 非鉄金属製造業	13	13	0	▲ 55.2	▲ 43.5	▲ 100.0	
24 金属製品製造業	70	67	3	▲ 4.1	8.1	▲ 72.7	
25 はん用機械器具製造業	34	34	0	▲ 56.4	▲ 44.3	▲ 100.0	
26 生産用機械器具製造業	40	39	1	▲ 20.0	▲ 17.0	▲ 66.7	
27 業務用機械器具製造業	13	13	0	▲ 35.0	▲ 31.6	▲ 100.0	
28 電子部品・デバイス・電子回路製造業	68	49	19	▲ 66.8	▲ 71.8	▲ 38.7	
29 電気機械器具製造業	39	39	0	▲ 39.1	▲ 26.4	▲ 100.0	
30 情報通信機械器具製造業	4	2	2	▲ 33.3	▲ 66.7	-	
31 輸送用機械器具製造業	19	16	3	▲ 45.7	▲ 52.9	200.0	
20,32その他の製造業	18	10	8	38.5	25.0	60.0	
F 電気・ガス・熱供給・水道業(33~36)	16	13	3	220.0	225.0	200.0	
G 情報通信業(37~41)	42	26	16	▲ 31.1	▲ 33.3	▲ 27.3	
(39 情報サービス業)	26	25	1	▲ 46.9	▲ 28.6	▲ 92.9	
H 運輸業,郵便業(42~49)	311	272	39	▲ 26.7	▲ 26.3	▲ 29.1	
I 卸売業,小売業(50~61)	1,351	489	862	▲ 8.9	▲ 11.1	▲ 7.6	
50~55 卸売業	180	112	68	▲ 13.0	▲ 15.8	▲ 8.1	
56~61 小売業	1,171	377	794	▲ 8.2	▲ 9.6	▲ 7.6	
(56 各種商品小売業)	376	106	270	▲ 6.2	16.5	▲ 12.9	
J 金融業,保険業(62~67)	79	45	34	14.5	7.1	25.9	
K 不動産業,物品賃貸業(68~70)	69	57	12	▲ 22.5	▲ 6.6	▲ 57.1	
L 学術研究,専門・技術サービス業(71~74)	103	74	29	▲ 5.5	▲ 16.9	45.0	
M 宿泊業,飲食サービス業(75~77)	1,329	247	1,082	10.8	12.8	10.4	
(76 飲食店)	1,043	127	916	15.4	7.6	16.5	
N 生活関連サービス業,娯楽業(78~80)	422	189	233	▲ 13.7	▲ 14.1	▲ 13.4	
O 教育,学習支援業(81,82)	118	69	49	▲ 29.8	4.5	▲ 52.0	
P 医療,福祉(83~85)	1,674	1,117	557	2.8	7.8	▲ 6.1	
(83 医療業)	591	392	199	▲ 3.4	▲ 0.3	▲ 9.1	
(85 社会保険・社会福祉・介護事業)	1,078	720	358	6.2	12.1	▲ 4.0	
Q 複合サービス事業(86,87)	66	56	10	▲ 45.9	▲ 35.6	▲ 71.4	
R サービス業(他に分類されないもの)(88~96)	969	649	320	▲ 30.1	▲ 36.2	▲ 13.3	
(91 職業紹介・労働者派遣業)	248	209	39	▲ 62.1	▲ 64.5	▲ 40.9	
(92 その他の事業サービス業)	475	270	205	▲ 12.0	▲ 12.9	▲ 10.9	
S,T 公務(他に分類されるものを除く)・その他(97,98,99)	220	134	86	10.0	12.6	6.2	
合計	8,870	5,281	3,589	▲ 8.5	▲ 10.1	▲ 6.0	
規模別	29人以下	5,844	3,389	2,455	▲ 9.4	▲ 12.4	▲ 4.9
	30~99人	2,156	1,338	818	▲ 4.6	▲ 3.5	▲ 6.3
	100~299人	612	361	251	▲ 6.8	▲ 5.2	▲ 9.1
	300~499人	91	48	43	▲ 25.4	▲ 30.4	▲ 18.9
	500~999人	140	118	22	▲ 17.2	▲ 11.9	▲ 37.1
1,000人以上	27	27	0	▲ 27.0	▲ 27.0	-	

(注) 平成25年10月改訂の「日本標準産業分類」に基づく表章

主要産業における対前年同月比の推移(全数) (新規学卒者を除きパートタイムを含む)

(%)

	31年1月	31年2月	31年3月	31年4月	元年5月	元年6月
産 業 別						
D 建設業(06~08)	29.9	5.4	1.0	7.3	▲ 3.1	5.8
E 製造業(09~32)	▲ 10.0	▲ 13.1	▲ 15.0	▲ 9.8	▲ 17.0	▲ 22.4
H 運輸業,郵便業(42~49)	58.1	▲ 12.7	▲ 21.1	31.0	▲ 7.2	▲ 26.7
I 卸売業,小売業(50~61)	▲ 2.6	4.2	▲ 9.6	6.5	▲ 15.8	▲ 8.9
P 医療,福祉(83~85)	▲ 2.7	▲ 6.8	▲ 0.7	10.8	▲ 11.9	2.8

令和元年6月の職業別求人・求職バランスシート

秋田労働局

項目	常用			常用一般			常用パート			
	有効 求人数	有効 求職者数	有効 求人倍率	有効 求人数	有効 求職者数	有効 求人倍率	有効 求人数	有効 求職者数	有効 求人倍率	
1. 管理	67	34	1.97	65	25	2.60	2	9	0.22	
専門	2. 建築関係技術者	800	122	6.56	796	108	7.37	4	14	0.29
	3. 看護師・保健師等	1,015	424	2.39	727	216	3.37	288	208	1.38
	4. 社会福祉専門職	618	354	1.75	467	212	2.20	151	142	1.06
	5. その他の専門職	1,161	790	1.47	821	598	1.37	340	192	1.77
	小計	3,594	1,690	2.13	2,811	1,134	2.48	783	556	1.41
6. 事務	1,619	3,848	0.42	1,058	2,629	0.40	561	1,219	0.46	
7. 販売・営業	2,592	1,289	2.01	1,175	812	1.45	1,417	477	2.97	
サービス	8. 調理	1,279	630	2.03	556	280	1.99	723	350	2.07
	9. 接客・給仕	2,168	395	5.49	813	235	3.46	1,355	160	8.47
	10. その他のサービス	2,585	1,101	2.35	1,604	730	2.20	981	371	2.64
	小計	6,032	2,126	2.84	2,973	1,245	2.39	3,059	881	3.47
11. 保安・警備	541	87	6.22	464	59	7.86	77	28	2.75	
12. 農林漁業	269	153	1.76	181	113	1.60	88	40	2.20	
生産 工程	13. 設備制御・監視	31	68	0.46	31	59	0.53	0	9	—
	14. 製造・加工	1,582	708	2.23	1,106	499	2.22	476	209	2.28
	15. 機械組立	242	565	0.43	216	466	0.46	26	99	0.26
	16. 製品検査	84	51	1.65	75	34	2.21	9	17	0.53
	17. その他の生産工程	527	301	1.75	507	253	2.00	20	48	0.42
	小計	2,466	1,693	1.46	1,935	1,311	1.48	531	382	1.39
運 転	18. 建設機械運転	367	143	2.57	360	131	2.75	7	12	0.58
	19. その他運転	888	538	1.65	759	435	1.74	129	103	1.25
	小計	1,255	681	1.84	1,119	566	1.98	136	115	1.18
20. 電気工事者	192	74	2.59	188	68	2.76	4	6	0.67	
21. 建設・土木	1,267	350	3.62	1,248	328	3.80	19	22	0.86	
22. 運搬・清掃・労務	1,732	3,187	0.54	573	1,500	0.38	1,159	1,687	0.69	
23. その他	2	914	0.00	2	472	0.00	0	442	—	
合計(1~23)	21,628	16,126	1.34	13,792	10,262	1.34	7,836	5,864	1.34	
うちIT関連職業	455	451	1.01	430	378	1.14	25	73	0.34	
うち福祉関連職業	3,238	1,284	2.52	2,298	832	2.76	940	452	2.08	
介護関係	2,124	811	2.62	1,486	581	2.56	638	230	2.77	

(注)・IT関連職業の数値は、専門的職業、事務的職業、生産工程・労務の職業中の同関連職業の合計

・福祉関連職業、介護関係の数値は、専門的職業、サービスの職業中の同関連職業の合計

・「2建築関係技術者」は、建築、土木及び測量技術者、「21建設・土木」は技術者を除く一般作業員に分類する

各年6月の職業別有効求人倍率の推移（求人・求職バランスシート）

秋田労働局

項目	常用(一般+パート)										
	H22.6月	H23.6月	H24.6月	H25.6月	H26.6月	H27.6月	H28.6月	H29.6月	H30.6月	R1.6月	
1. 管理	0.27	0.20	0.32	0.30	0.27	0.62	0.44	1.05	1.41	1.97	
専門	2. 建築関係技術者	0.60	0.97	1.76	<u>2.90</u>	<u>3.50</u>	<u>3.75</u>	<u>3.78</u>	<u>5.11</u>	<u>5.58</u>	<u>6.56</u>
	3. 看護師・保健師等	<u>2.07</u>	<u>2.85</u>	<u>3.11</u>	<u>2.14</u>	<u>2.51</u>	<u>2.26</u>	<u>2.42</u>	<u>2.33</u>	<u>2.50</u>	<u>2.39</u>
	4. 社会福祉専門職	0.64	0.99	0.73	0.58	0.71	1.20	1.49	1.53	1.86	1.75
	5. その他の専門職	0.75	0.92	0.94	0.60	0.82	1.04	1.24	1.39	1.32	1.47
	専門小計	0.88	1.22	1.34	1.08	1.33	1.57	1.78	1.96	2.05	2.13
6. 事務	0.16	0.20	0.20	0.20	0.19	0.23	0.30	0.33	0.41	0.42	
7. 販売・営業	0.45	0.51	0.73	0.95	1.15	1.33	1.64	1.76	<u>2.08</u>	<u>2.01</u>	
サービス	8. 調理	0.53	0.60	0.75	0.73	0.94	1.17	1.62	<u>2.03</u>	<u>2.15</u>	<u>2.03</u>
	9. 接客・給仕	1.13	1.33	<u>2.16</u>	<u>2.02</u>	<u>3.76</u>	<u>4.92</u>	<u>2.85</u>	<u>5.74</u>	<u>5.64</u>	<u>5.49</u>
	10. その他のサービス	0.57	0.79	1.02	0.82	1.07	1.34	1.68	<u>2.23</u>	<u>2.13</u>	<u>2.35</u>
	サービス小計	0.73	0.89	1.20	1.04	1.55	1.89	1.88	2.82	2.76	2.84
11. 保安・警備	<u>2.18</u>	<u>3.34</u>	<u>2.86</u>	<u>2.29</u>	<u>2.78</u>	<u>3.68</u>	<u>3.92</u>	<u>5.00</u>	<u>5.25</u>	<u>6.22</u>	
12. 農林漁業	0.58	0.82	0.70	0.67	0.81	1.19	1.06	1.87	1.62	1.76	
生産工程	13. 設備制御・監視			0.15	0.20	0.69	0.28	0.49	0.72	0.76	0.46
	14. 製造・加工			0.83	0.70	1.04	1.19	1.51	1.80	<u>2.13</u>	<u>2.23</u>
	15. 機械組立			0.13	0.13	0.23	0.24	0.21	0.36	0.45	0.43
	16. 製品検査			0.31	0.64	1.53	0.63	1.29	<u>2.26</u>	<u>2.45</u>	1.65
	17. その他の生産工程			0.83	0.72	0.96	0.98	0.92	1.29	1.60	1.75
	生産工程小計	0.36	0.42	0.47	0.45	0.74	0.79	0.94	1.20	1.45	1.46
運転	18. 建設機械運転	0.22	0.25	0.58	0.97	0.97	1.08	1.08	1.56	1.81	<u>2.57</u>
	19. その他運転			0.64	0.71	0.93	1.06	1.15	1.41	1.69	1.65
	運転小計			0.63	0.76	0.94	1.06	1.13	1.44	1.72	1.84
20. 電気工事者	0.43	0.62	0.69	0.88	0.93	1.07	1.19	1.85	1.72	<u>2.59</u>	
21. 建設・土木	0.20	0.32	0.74	1.18	1.60	1.70	1.94	<u>2.42</u>	<u>3.12</u>	<u>3.62</u>	
22. 運搬・清掃・労務	0.27	0.45	0.42	0.40	0.41	0.42	0.51	0.55	0.57	0.54	
合計	0.37	0.44	0.60	0.62	0.79	0.90	1.00	1.20	1.33	1.34	
うちIT関連職業	0.43	0.24	0.24	0.22	0.30	0.36	0.49	0.72	0.86	1.01	
うち福祉関連職業	1.00	1.48	1.46	1.02	1.38	1.59	1.91	<u>2.24</u>	<u>2.37</u>	<u>2.52</u>	
介護関係	0.59	1.03	0.99	0.73	1.05	1.33	1.73	<u>2.24</u>	<u>2.34</u>	<u>2.62</u>	

(注) 平成23年の職業分類改訂により、平成23年以前と平成24年以降の職業区分は完全には一致しないため、平成23年以前の数値は参考値である。(表記の職業区分は職業分類改訂後の区分である。)

・IT関連職業の数値は、専門的職業、事務的職業、生産工程・労務の職業中の同関連職業の合計

・福祉関連職業、介護関係の数値は、専門的職業、サービスの職業中の同関連職業の合計

・「2建築関係技術者」は、建築、土木及び測量技術者、「21建設・土木」は技術者を除く一般作業員に分類する

一般職業紹介状況

付属資料

(令和元年6月)

秋田労働局職業安定部
職業安定課

付属資料目次

1 概況	
【31年1月改定】秋田県の有効求人倍率(季節調整値)一覧	1
受理地別求人倍率と就業地別求人倍率(令和元年6月分)【参考統計】	2
2 求職者の動向 及び 3 就職及び求人充足の動向(全数)	
一般職業紹介状況(新規学卒者を除きパートタイムを含む)	3
雇用形態別常用職業紹介状況(新規学卒者を除く)	4
総括表1-1 職業紹介主要指標の推移(全数)	5
総括表1-2 職業紹介主要指標の推移(常用)	6
総括表1-3 職業紹介主要指標の推移(常用(パートを除く))	7
総括表2-1 新規・有効求人倍率の推移	8
総括表2-2 常用(パートを除く)求人倍率の推移	9
第2表 態様別等新規求職者の動向(常用)	10
第3表 就職状況(全数)	11
第4表 65歳以上の職業紹介状況(全数)	12
第5表 正社員の職業紹介状況	13
4 求人の動向(全数)	
第6表 産業別新規求人の動向(全数)	14
その他	
ハローワーク別主要指標の状況(令和元年6月)	15

【31年1月改定】秋田県の有効求人倍率（季節調整値）一覧

西暦	和暦	1月	2月	3月	4月	5月	6月	7月	8月	9月	10月	11月	12月	年計	年度計
1963年	昭和38年	0.20	0.16	0.09	0.21	0.23	0.32	0.28	0.24	0.18	0.18	0.16	0.16	0.20	0.20
1964年	昭和39年	0.15	0.17	0.15	0.18	0.22	0.21	0.20	0.17	0.21	0.22	0.18	0.17	0.18	0.18
1965年	昭和40年	0.17	0.17	0.15	0.14	0.14	0.12	0.11	0.15	0.17	0.18	0.16	0.12	0.15	0.15
1966年	昭和41年	0.11	0.12	0.21	0.21	0.18	0.13	0.17	0.21	0.22	0.21	0.18	0.18	0.18	0.19
1967年	昭和42年	0.17	0.16	0.19	0.18	0.19	0.19	0.24	0.23	0.23	0.21	0.23	0.20	0.20	0.22
1968年	昭和43年	0.22	0.23	0.27	0.23	0.23	0.20	0.22	0.22	0.21	0.20	0.22	0.22	0.23	0.23
1969年	昭和44年	0.23	0.26	0.25	0.23	0.25	0.23	0.20	0.20	0.23	0.26	0.27	0.30	0.24	0.25
1970年	昭和45年	0.27	0.26	0.22	0.23	0.21	0.26	0.26	0.28	0.28	0.26	0.25	0.26	0.25	0.25
1971年	昭和46年	0.27	0.26	0.21	0.19	0.20	0.22	0.23	0.25	0.23	0.24	0.22	0.24	0.22	0.22
1972年	昭和47年	0.21	0.21	0.23	0.21	0.22	0.17	0.19	0.19	0.19	0.21	0.22	0.29	0.21	0.22
1973年	昭和48年	0.35	0.35	0.26	0.31	0.41	0.41	0.41	0.37	0.41	0.40	0.37	0.38	0.36	0.37
1974年	昭和49年	0.44	0.33	0.27	0.41	0.47	0.38	0.28	0.27	0.25	0.28	0.29	0.24	0.33	0.30
1975年	昭和50年	0.24	0.23	0.22	0.27	0.35	0.24	0.18	0.17	0.16	0.16	0.18	0.20	0.23	0.22
1976年	昭和51年	0.20	0.22	0.22	0.20	0.23	0.25	0.31	0.39	0.33	0.30	0.25	0.22	0.24	0.24
1977年	昭和52年	0.20	0.22	0.20	0.24	0.22	0.21	0.23	0.24	0.22	0.19	0.17	0.17	0.20	0.20
1978年	昭和53年	0.16	0.18	0.22	0.20	0.18	0.20	0.20	0.21	0.21	0.22	0.22	0.21	0.20	0.20
1979年	昭和54年	0.20	0.21	0.21	0.23	0.23	0.23	0.23	0.25	0.24	0.26	0.26	0.25	0.23	0.23
1980年	昭和55年	0.24	0.23	0.21	0.24	0.23	0.25	0.23	0.22	0.23	0.21	0.20	0.22	0.23	0.22
1981年	昭和56年	0.22	0.20	0.20	0.18	0.21	0.27	0.28	0.27	0.26	0.26	0.26	0.27	0.24	0.26
1982年	昭和57年	0.26	0.26	0.29	0.23	0.24	0.23	0.25	0.25	0.25	0.26	0.24	0.24	0.25	0.25
1983年	昭和58年	0.26	0.29	0.26	0.26	0.29	0.29	0.31	0.30	0.31	0.32	0.33	0.34	0.30	0.32
1984年	昭和59年	0.34	0.41	0.35	0.35	0.34	0.34	0.34	0.34	0.35	0.36	0.35	0.36	0.35	0.36
1985年	昭和60年	0.37	0.42	0.36	0.34	0.34	0.34	0.33	0.33	0.32	0.33	0.33	0.31	0.34	0.33
1986年	昭和61年	0.33	0.33	0.33	0.34	0.35	0.37	0.36	0.37	0.39	0.36	0.37	0.38	0.36	0.37
1987年	昭和62年	0.37	0.39	0.39	0.40	0.42	0.43	0.46	0.49	0.56	0.56	0.59	0.65	0.47	0.55
1988年	昭和63年	0.66	0.68	0.70	0.69	0.70	0.71	0.75	0.75	0.76	0.79	0.79	0.85	0.73	0.78
1989年	平成元年	0.88	0.86	0.85	0.86	0.89	0.96	0.93	0.93	0.95	0.97	1.00	1.00	0.91	0.95
1990年	平成2年	0.97	1.01	1.01	1.04	1.03	1.05	1.06	1.05	1.03	1.04	1.01	1.01	1.02	1.03
1991年	平成3年	1.05	1.02	1.05	1.03	0.97	0.99	1.01	1.00	1.00	0.96	1.00	0.96	0.99	0.97
1992年	平成4年	0.95	0.95	0.92	0.85	0.76	0.77	0.81	0.80	0.80	0.79	0.77	0.76	0.82	0.78
1993年	平成5年	0.77	0.79	0.78	0.76	0.75	0.77	0.75	0.75	0.73	0.72	0.71	0.70	0.75	0.72
1994年	平成6年	0.69	0.68	0.68	0.68	0.66	0.67	0.69	0.70	0.73	0.72	0.74	0.75	0.70	0.72
1995年	平成7年	0.77	0.79	0.79	0.79	0.81	0.81	0.78	0.77	0.75	0.75	0.75	0.74	0.78	0.76
1996年	平成8年	0.71	0.71	0.75	0.75	0.77	0.80	0.80	0.80	0.82	0.84	0.85	0.87	0.79	0.83
1997年	平成9年	0.88	0.87	0.87	0.87	0.87	0.87	0.88	0.87	0.84	0.83	0.83	0.81	0.86	0.82
1998年	平成10年	0.76	0.72	0.68	0.62	0.62	0.58	0.55	0.54	0.54	0.51	0.50	0.49	0.59	0.54
1999年	平成11年	0.50	0.50	0.53	0.50	0.49	0.48	0.48	0.50	0.52	0.52	0.52	0.53	0.50	0.51
2000年	平成12年	0.53	0.53	0.54	0.55	0.58	0.59	0.59	0.60	0.61	0.60	0.61	0.61	0.58	0.59
2001年	平成13年	0.61	0.60	0.57	0.53	0.51	0.48	0.45	0.43	0.40	0.39	0.38	0.37	0.47	0.42
2002年	平成14年	0.36	0.36	0.38	0.40	0.43	0.42	0.42	0.42	0.42	0.43	0.43	0.42	0.41	0.42
2003年	平成15年	0.44	0.43	0.44	0.43	0.43	0.43	0.42	0.44	0.46	0.49	0.52	0.54	0.45	0.48
2004年	平成16年	0.55	0.54	0.55	0.56	0.58	0.59	0.62	0.64	0.64	0.64	0.61	0.58	0.59	0.60
2005年	平成17年	0.57	0.60	0.59	0.58	0.57	0.54	0.53	0.54	0.54	0.54	0.54	0.58	0.56	0.57
2006年	平成18年	0.64	0.62	0.60	0.60	0.61	0.62	0.62	0.62	0.61	0.62	0.63	0.65	0.62	0.62
2007年	平成19年	0.63	0.61	0.62	0.61	0.62	0.63	0.62	0.63	0.62	0.60	0.60	0.59	0.61	0.61
2008年	平成20年	0.59	0.60	0.60	0.59	0.56	0.52	0.50	0.48	0.46	0.44	0.40	0.37	0.51	0.43
2009年	平成21年	0.34	0.32	0.30	0.29	0.29	0.29	0.28	0.28	0.32	0.34	0.32	0.32	0.31	0.32
2010年	平成22年	0.36	0.37	0.39	0.39	0.41	0.42	0.44	0.45	0.45	0.46	0.47	0.47	0.42	0.45
2011年	平成23年	0.48	0.50	0.50	0.49	0.48	0.51	0.54	0.56	0.57	0.58	0.60	0.62	0.53	0.57
2012年	平成24年	0.64	0.63	0.65	0.68	0.70	0.70	0.69	0.70	0.69	0.69	0.68	0.70	0.68	0.69
2013年	平成25年	0.67	0.68	0.69	0.69	0.69	0.70	0.71	0.72	0.74	0.76	0.78	0.80	0.72	0.76
2014年	平成26年	0.84	0.86	0.88	0.88	0.88	0.89	0.90	0.91	0.91	0.95	0.96	0.99	0.90	0.94
2015年	平成27年	1.01	1.01	1.02	1.02	1.04	1.01	1.07	1.10	1.08	1.09	1.09	1.08	1.05	1.07
2016年	平成28年	1.08	1.10	1.08	1.11	1.15	1.16	1.21	1.20	1.20	1.20	1.23	1.26	1.16	1.21
2017年	平成29年	1.28	1.27	1.29	1.30	1.35	1.35	1.36	1.36	1.39	1.41	1.45	1.46	1.35	1.41
2018年	平成30年	1.48	1.49	1.55	1.55	1.52	1.51	1.51	1.52	1.53	1.53	1.53	1.54	1.52	1.53
2019年	平成31年	1.52	1.56	1.52	1.53	1.50	1.49								

- (注) 1. 季節調整値は、昭和38年から統計調査対象としている。
 2. 季節調整値は一暦年終了ごとに過去に遡って再調整している。【平成31年1月改訂】
 3. 年計及び年度計は実数値

受理地別求人倍率と就業地別求人倍率(令和元年6月分)

秋田労働局職業安定部

		能代	大館	鷹巣	鹿角	県北計	秋田	男鹿	本荘	中央計	大曲	角館	横手	湯沢	県南計	局計	局計(季調値)
受理地	有効求職者数	1,160	1,189	498	524	3,371	6,547	486	1,529	8,562	1,766	397	1,470	1,092	4,725	16,658	16,123
	常用	1,156	1,167	495	521	3,339	6,525	474	1,476	8,475	1,519	389	1,411	993	4,312	16,126	
	有効求人人数	2,007	1,789	745	943	5,484	9,071	556	2,007	11,634	2,365	750	2,299	1,053	6,467	23,585	24,079
	常用	1,854	1,635	709	895	5,093	8,449	469	1,825	10,743	2,047	705	2,057	983	5,792	21,628	
	有効求人倍率	1.73	1.50	1.50	1.80	1.63	1.39	1.14	1.31	1.36	1.34	1.89	1.56	0.96	1.37	1.42	1.49
	常用	1.60	1.40	1.43	1.72	1.53	1.29	0.99	1.24	1.27	1.35	1.81	1.46	0.99	1.34	1.34	
就業地	有効求職者数	1,160	1,189	498	524	3,371	6,547	486	1,529	8,562	1,766	397	1,470	1,092	4,725	16,658	16,123
	常用	1,156	1,167	495	521	3,339	6,525	474	1,476	8,475	1,519	389	1,411	993	4,312	16,126	
	有効求人人数	2,263	2,061	820	1,059	6,203	8,741	564	2,468	11,773	2,764	869	2,592	1,212	7,437	25,413	25,905
	常用	2,045	1,879	760	953	5,637	7,957	502	2,192	10,651	2,457	797	2,372	1,105	6,731	23,019	
	有効求人倍率	1.95	1.73	1.65	2.02	1.84	1.34	1.16	1.61	1.38	1.57	2.19	1.76	1.11	1.57	1.53	1.61
	常用	1.77	1.61	1.54	1.83	1.69	1.22	1.06	1.49	1.26	1.62	2.05	1.68	1.11	1.56	1.43	
有効求人人数差		256	272	75	116	719	▲ 330	8	461	139	399	119	293	159	970	1,828	1,826
(就業-受理)	常用	191	244	51	58	544	▲ 492	33	367	▲ 92	410	92	315	122	939	1,391	
有効求人倍率差		0.22	0.23	0.15	0.22	0.21	▲ 0.05	0.02	0.30	0.02	0.23	0.30	0.20	0.15	0.20	0.11	0.12
(就業-受理)	常用	0.17	0.21	0.11	0.11	0.16	▲ 0.07	0.07	0.25	▲ 0.01	0.27	0.24	0.22	0.12	0.22	0.09	

* 全国のハローワークで受理した求人で、就業地が秋田県内となっている求人数から求人倍率を算定。

原数値 季節調整値

* 有効求職者数及び受理地別有効求人人数は職業紹介業務統計(秋田労働局)による。

* 就業地別有効求人人数は厚生労働省特別集計による。

* 各数値は原数値である。

一般職業紹介状況(新規学卒者を除きパートタイムを含む)

令和元年6月

年 月 項 目		元年	元年	30年	対 前 月	対前年同月	
		6月	5月	6月	増減率、差 (%、ポイント)	増減率、差 (%、ポイント)	
全	1 月間有効求職者数 (人)	16,658	17,437	17,068	—	▲ 2.4	
	季節調整値	16,123	16,010	—	0.7	—	
	2 新規求職申込件数 (件)	3,813	4,527	3,870	—	▲ 1.5	
	3 月間有効求人数 (人)	23,585	23,668	24,585	—	▲ 4.1	
	季節調整値	24,079	24,080	—	0.0	—	
	4 新規求人数 (人)	8,870	8,330	9,695		▲ 8.5	
	5 就職件数 (件)	1,893	2,017	1,987		▲ 4.7	
	6 充足数 (人)	1,819	1,915	1,901		▲ 4.3	
	7 有効求人倍率(3/1) (倍)	1.42	1.36	1.44		▲ 0.02	
	季節調整値	1.49	1.50	1.51	▲ 0.01	—	
数	8 新規求人倍率(4/2) (倍)	2.33	1.84	2.51	—	▲ 0.18	
	季節調整値	2.03	1.99	2.24	0.04	—	
	9 就職率(5/2×100) (%)	49.6	44.6	51.3	—	▲ 1.7	
	10 充足率(6/4×100) (%)	20.5	23.0	19.6	—	0.9	
	常 用	11 月間有効求職者数 (人)	16,126	16,727	16,505		▲ 2.3
		12 新規求職申込件数 (件)	3,745	4,205	3,774		▲ 0.8
		13 月間有効求人数 (人)	21,628	21,781	21,926		▲ 1.4
		14 新規求人数 (人)	7,920	7,433	8,240		▲ 3.9
		15 就職件数 (件)	1,666	1,845	1,730		▲ 3.7
		16 充足数 (人)	1,604	1,754	1,656		▲ 3.1
17 有効求人倍率(13/11) (倍)		1.34	1.30	1.33		0.01	
18 新規求人倍率(14/12) (倍)		2.11	1.77	2.18		▲ 0.07	
19 就職率(15/12×100) (%)		44.5	43.9	45.8		▲ 1.3	
20 充足率(16/14×100) (%)		20.3	23.6	20.1		0.2	

(注) 1. 季節調整法はセンサス局法Ⅱ(X-12-ARIMA)による。なお、平成30年12月以前の数値は、平成31年1月分公表時に新季節指数により改訂されている。

2. ▲は減少である。

雇用形態別常用職業紹介状況（新規学卒者を除く）

令和元年6月

年 月		元 年 6月	元 年 5月	30年 6月	対前年同月 増減率、差 (%、ポイント)
項 目					
パート タイム を 除 く 常 用	1 月間有効求職者数(人)	10,262	10,621	10,603	▲ 3.2
	2 新規求職申込件数(件)	2,558	2,779	2,558	0.0
	3 月間有効求人数(人)	13,792	13,720	13,986	▲ 1.4
	4 新規求人数(人)	4,857	4,819	5,007	▲ 3.0
	5 就職件数(件)	1,092	1,129	1,195	▲ 8.6
	6 充足数(人)	1,054	1,071	1,153	▲ 8.6
	7 有効求人倍率(3/1)(倍)	1.34	1.29	1.32	0.02
	8 新規求人倍率(4/2)(倍)	1.90	1.73	1.96	▲ 0.06
	9 就職率(5/2×100)(%)	42.7	40.6	46.7	▲ 4.0
	10 充足率(6/4×100)(%)	21.7	22.2	23.0	▲ 1.3
正 社 員	11 月間有効求人数(人)	10,993	10,910	10,862	1.2
	12 新規求人数(人)	3,781	3,793	3,779	0.1
	13 就職件数(件)	815	820	837	▲ 2.6
	14 充足数(人)	788	779	810	▲ 2.7
	15 有効求人倍率(11/1)(倍)	1.07	1.03	1.02	0.05
	16 充足率(14/12×100)(%)	20.8	20.5	21.4	▲ 0.6
常 用 的 パ ー ト タ イ ム	17 月間有効求職者数(人)	5,864	6,106	5,902	▲ 0.6
	18 新規求職申込件数(件)	1,187	1,426	1,216	▲ 2.4
	19 月間有効求人数(人)	7,836	8,061	7,940	▲ 1.3
	20 新規求人数(人)	3,063	2,614	3,233	▲ 5.3
	21 就職件数(件)	574	716	535	7.3
	22 充足数(人)	550	683	503	9.3
	23 有効求人倍率(19/17)(倍)	1.34	1.32	1.35	▲ 0.01
	24 新規求人倍率(20/18)(倍)	2.58	1.83	2.66	▲ 0.08
	25 就職率(21/18×100)(%)	48.4	50.2	44.0	4.4
	26 充足率(22/20×100)(%)	18.0	26.1	15.6	2.4

(注) 1. ▲は減少である。

2. 正社員の有効求人倍率は正社員の月間有効求人数をパートタイムを除く常用の月間有効求職者数で除して算出している。パートタイムを除く常用の有効求職者数には派遣労働者や契約社員を希望する者も含まれるため、厳密な意味での正社有効求人倍率より低い値となる。

総括表1-1

職業紹介主要指標の推移（全数）

[注:全数は一般及び一般的パートタイムの取り扱い。(新規学卒を除く)]

	新規求人		有効求人		新規求職		有効求職		有効求人倍率	
	全数	パート	全数	パート	全数	パート	全数	パート	原数値	季節調整値
平成28年度	102,537	41,108	260,765	105,487	57,252	15,692	215,207	65,244	1.21	/
平成29年度	110,042	43,032	285,285	112,406	53,770	15,165	202,183	63,992	1.41	
平成30年度	113,629	43,034	300,555	114,881	52,342	15,571	196,490	65,488	1.53	
29年7～9月	27,237	10,383	70,870	27,478	11,848	3,360	49,066	15,858	1.44	1.37
10～12月	26,444	10,338	71,698	28,445	11,989	3,106	47,077	14,836	1.52	1.44
30年1～3月	30,027	11,922	74,628	29,075	14,835	4,033	50,210	15,066	1.49	1.51
4～6月	28,068	10,532	74,810	28,781	14,759	4,801	53,378	18,230	1.40	1.52
7～9月	28,426	10,653	75,357	28,705	11,046	3,176	47,182	16,138	1.60	1.52
10～12月	27,553	10,379	74,776	28,670	11,824	3,225	46,210	15,135	1.62	1.53
31年1～3月	29,582	11,470	75,612	28,725	14,713	4,369	49,720	15,985	1.52	1.54
元年4～6月	26,484	10,166	71,886	27,708	14,133	4,671	51,911	18,259	1.38	1.51
30年6月	9,695	3,818	24,585	9,274	3,870	1,221	17,068	5,932	1.44	1.51
7月	9,220	3,420	24,865	9,518	3,663	1,042	16,152	5,572	1.54	1.51
8月	9,566	3,382	25,084	9,532	3,737	1,021	15,594	5,329	1.61	1.52
9月	9,640	3,851	25,408	9,655	3,646	1,113	15,436	5,237	1.65	1.53
10月	9,889	3,728	25,587	9,802	4,161	1,219	15,598	5,217	1.64	1.53
11月	9,118	3,429	24,999	9,702	3,937	1,142	15,456	5,134	1.62	1.53
12月	8,546	3,222	24,190	9,166	3,726	864	15,156	4,784	1.60	1.54
31年1月	9,631	3,443	24,204	8,905	4,979	1,300	15,815	4,880	1.53	1.52
2月	10,243	3,991	25,446	9,717	4,976	1,560	16,585	5,311	1.53	1.56
3月	9,708	4,036	25,962	10,103	4,758	1,509	17,320	5,794	1.50	1.52
4月	9,284	3,514	24,633	9,629	5,793	2,043	17,816	6,225	1.38	1.53
元年5月	8,330	3,063	23,668	9,124	4,527	1,436	17,437	6,140	1.36	1.50
6月	8,870	3,589	23,585	8,955	3,813	1,192	16,658	5,894	1.42	1.49

※ 季節調整値は、原数値から季節的な動き(季節要素)を取り除いた数値のことで、一暦年終了ごと過去に遡って再調整している。(平成31年1月分公表時改訂済)

	新規求人		有効求人		新規求職		有効求職		有効求人倍率	
	全数	パート	全数	パート	全数	パート	全数	パート	原数値	季節調整値
平成28年度	2.9	5.5	3.9	6.0	▲ 9.7	▲ 9.0	▲ 8.6	▲ 6.8	0.14	/
平成29年度	7.3	4.7	9.4	6.6	▲ 6.1	▲ 3.4	▲ 6.1	▲ 1.9	0.20	
平成30年度	3.3	0.0	5.4	2.2	▲ 2.7	2.7	▲ 2.8	2.3	0.12	
29年7～9月	5.5	1.7	7.6	3.7	▲ 4.6	▲ 0.7	▲ 5.0	▲ 0.5	0.16	0.04
10～12月	7.9	3.8	10.2	5.9	▲ 3.6	▲ 2.6	▲ 5.0	▲ 1.3	0.21	0.07
30年1～3月	8.2	4.2	10.8	6.2	▲ 9.2	▲ 7.2	▲ 6.1	▲ 4.1	0.23	0.07
4～6月	6.6	1.4	9.9	5.0	▲ 2.2	2.9	▲ 4.4	0.0	0.18	0.01
7～9月	4.4	2.6	6.3	4.5	▲ 6.8	▲ 5.5	▲ 3.8	1.8	0.16	0.00
10～12月	4.2	0.4	4.3	0.8	▲ 1.4	3.8	▲ 1.8	2.0	0.10	0.01
31年1～3月	▲ 1.5	▲ 3.8	1.3	▲ 1.2	▲ 0.8	8.3	▲ 1.0	6.1	0.03	0.01
元年4～6月	▲ 5.6	▲ 3.5	▲ 3.9	▲ 3.7	▲ 4.2	▲ 2.7	▲ 2.7	0.2	▲ 0.02	▲ 0.03
30年6月	9.8	13.0	6.9	2.5	▲ 8.9	▲ 3.1	▲ 4.8	0.1	0.16	▲ 0.01
7月	12.2	8.0	8.2	6.6	0.1	3.7	▲ 3.1	2.4	0.16	0.00
8月	▲ 1.8	▲ 8.6	6.5	4.1	▲ 8.1	▲ 7.6	▲ 4.2	2.4	0.16	0.01
9月	3.9	9.6	4.4	2.7	▲ 11.5	▲ 11.0	▲ 4.3	0.5	0.14	0.01
10月	12.8	4.4	5.5	2.6	3.7	6.1	▲ 3.0	0.7	0.13	0.00
11月	▲ 4.3	▲ 8.8	3.7	0.5	▲ 0.4	5.7	▲ 1.1	2.9	0.08	0.00
12月	4.8	7.1	3.7	▲ 0.7	▲ 7.4	▲ 1.5	▲ 1.4	2.6	0.08	0.01
31年1月	3.8	▲ 2.2	1.2	▲ 3.4	▲ 0.9	9.7	▲ 2.1	4.4	0.05	▲ 0.02
2月	2.4	2.5	4.5	3.5	5.4	18.7	0.1	7.3	0.06	0.04
3月	▲ 9.6	▲ 10.5	▲ 1.5	▲ 3.5	▲ 6.6	▲ 1.6	▲ 1.0	6.5	▲ 0.01	▲ 0.04
4月	1.4	2.9	▲ 2.1	▲ 2.3	▲ 4.6	▲ 3.2	▲ 1.7	2.4	▲ 0.01	0.01
元年5月	▲ 9.6	▲ 7.2	▲ 5.5	▲ 5.5	▲ 6.0	▲ 2.2	▲ 4.2	▲ 1.2	▲ 0.02	▲ 0.03
6月	▲ 8.5	▲ 6.0	▲ 4.1	▲ 3.4	▲ 1.5	▲ 2.4	▲ 2.4	▲ 0.6	▲ 0.02	▲ 0.01

※有効求人倍率(季節調整値)欄は前月比である。

総括表1-2

職業紹介主要指標の推移(常用)

[注:常用一般と常用的パートの合計(新規学卒を除く)]

	新規求人		有効求人		新規求職		有効求職	
	常用計	パート	常用計	パート	常用計	パート	常用計	パート
平成28年度	87,425	34,075	229,853	89,709	53,790	15,566	207,587	64,824
平成29年度	95,070	36,025	253,582	95,779	50,446	15,059	194,657	63,584
平成30年度	97,607	35,877	267,129	97,817	49,314	15,445	189,651	65,039
29年7~9月	23,483	8,801	62,942	23,599	11,714	3,333	48,367	15,766
10~12月	22,357	8,255	63,038	23,694	10,749	3,072	45,375	14,726
30年1~3月	26,160	10,127	66,258	24,627	13,812	4,009	47,218	14,964
4~6月	24,374	8,890	67,419	24,861	13,939	4,784	51,523	18,137
7~9月	24,028	8,901	66,254	24,429	10,948	3,161	46,618	16,057
10~12月	23,250	8,282	66,072	24,015	10,672	3,171	44,637	15,001
31年1~3月	25,955	9,804	67,384	24,512	13,755	4,329	46,873	15,844
元年4~6月	23,831	8,750	66,000	24,338	13,392	4,650	50,121	18,160
30年6月	8,240	3,233	21,926	7,940	3,774	1,216	16,505	5,902
7月	7,716	2,779	21,851	8,059	3,629	1,038	15,797	5,543
8月	8,018	2,785	22,038	8,065	3,692	1,015	15,493	5,303
9月	8,294	3,337	22,365	8,305	3,627	1,108	15,328	5,211
10月	8,521	3,094	22,812	8,423	4,095	1,202	15,480	5,182
11月	7,580	2,601	22,058	8,068	3,635	1,119	15,069	5,085
12月	7,149	2,587	21,202	7,524	2,942	850	14,088	4,734
31年1月	8,269	2,796	21,422	7,473	4,313	1,285	14,400	4,827
2月	8,889	3,431	22,503	8,268	4,802	1,547	15,622	5,266
3月	8,797	3,577	23,459	8,771	4,640	1,497	16,851	5,751
4月	8,478	3,073	22,591	8,441	5,442	2,037	17,268	6,190
元年5月	7,433	2,614	21,781	8,061	4,205	1,426	16,727	6,106
6月	7,920	3,063	21,628	7,836	3,745	1,187	16,126	5,864

※ 下表は、対前年比(%)・前年同期比・前年同月比である。

	新規求人		有効求人		新規求職		有効求職	
	常用計	パート	常用計	パート	常用計	パート	常用計	パート
平成28年度	3.1	4.5	4.1	5.1	▲ 9.6	▲ 9.0	▲ 8.4	▲ 6.8
平成29年度	8.7	5.7	10.3	6.8	▲ 6.2	▲ 3.3	▲ 6.2	▲ 1.9
平成30年度	2.7	▲ 0.4	5.3	2.1	▲ 2.2	2.6	▲ 2.6	2.3
29年7~9月	8.0	3.3	9.1	3.9	▲ 4.6	▲ 0.7	▲ 5.2	▲ 0.5
10~12月	8.9	5.1	11.1	6.5	▲ 4.5	▲ 2.7	▲ 5.3	▲ 1.4
30年1~3月	8.2	3.9	10.9	5.3	▲ 8.8	▲ 7.0	▲ 6.1	▲ 4.0
4~6月	5.7	0.5	9.9	4.2	▲ 1.6	3.0	▲ 4.0	0.0
7~9月	2.3	1.1	5.3	3.5	▲ 6.5	▲ 5.2	▲ 3.6	1.8
10~12月	4.0	0.3	4.8	1.4	▲ 0.7	3.2	▲ 1.6	1.9
31年1~3月	▲ 0.8	▲ 3.2	1.7	▲ 0.5	▲ 0.4	8.0	▲ 0.7	5.9
元年4~6月	▲ 2.2	▲ 1.6	▲ 2.1	▲ 2.1	▲ 3.9	▲ 2.8	▲ 2.7	0.1
30年6月	9.1	16.1	6.0	1.2	▲ 8.0	▲ 2.9	▲ 4.4	0.1
7月	10.0	7.3	6.4	5.3	0.0	4.2	▲ 3.0	2.4
8月	▲ 4.7	▲ 12.6	5.9	3.3	▲ 8.0	▲ 7.4	▲ 3.7	2.6
9月	3.0	10.4	3.6	2.0	▲ 11.0	▲ 10.7	▲ 4.2	0.6
10月	14.2	8.9	6.5	3.7	3.3	5.3	▲ 2.9	0.6
11月	▲ 7.2	▲ 16.6	3.5	▲ 0.2	▲ 0.1	4.7	▲ 1.1	2.7
12月	6.2	12.7	4.4	0.5	▲ 6.4	▲ 1.4	▲ 0.8	2.4
31年1月	6.4	0.0	2.1	▲ 2.6	▲ 0.5	9.1	▲ 1.6	4.0
2月	▲ 1.1	▲ 0.6	3.9	4.2	6.0	18.1	0.3	7.1
3月	▲ 6.4	▲ 7.8	▲ 0.6	▲ 2.8	▲ 6.2	▲ 1.6	▲ 0.9	6.4
4月	5.3	7.5	▲ 0.9	▲ 1.2	▲ 5.4	▲ 3.3	▲ 1.8	2.3
元年5月	▲ 8.1	▲ 6.6	▲ 4.0	▲ 3.8	▲ 4.8	▲ 2.5	▲ 4.0	▲ 1.3
6月	▲ 3.9	▲ 5.3	▲ 1.4	▲ 1.3	▲ 0.8	▲ 2.4	▲ 2.3	▲ 0.6

総括表1-3

職業紹介主要指標の推移（常用(パートを除く)）

[注:一般のみ取り扱い。(新規学卒を除く)]

	新規求人	新規求職	有効求人 (月平均)	有効求職 (月平均)	新規 求人倍率	有効 求人倍率	雇用保険業務統計	
							事業主都合	受給者実人員
平成28年度	53,350	38,224	11,679	11,897	1.40	0.98	2,818	43,404
平成29年度	59,045	35,387	13,150	10,923	1.67	1.20	2,712	40,584
平成30年度	61,730	33,869	14,109	10,384	1.82	1.36	2,617	38,548
29年7～9月	14,682	8,381	13,114	10,867	1.75	1.21	715	11,380
10～12月	14,102	7,677	13,115	10,216	1.84	1.28	565	9,950
30年1～3月	16,033	9,803	13,877	10,751	1.64	1.29	596	8,862
4～6月	15,484	9,155	14,186	11,129	1.69	1.27	899	9,794
7～9月	15,127	7,787	13,942	10,187	1.94	1.37	556	10,665
10～12月	14,968	7,501	14,019	9,879	2.00	1.42	553	9,528
31年1～3月	16,151	9,426	14,291	10,343	1.71	1.38	609	8,561
元年4～6月	15,081	8,742	13,887	10,654	1.73	1.30	971	9,814
30年6月	5,007	2,558	13,986	10,603	1.96	1.32	182	3,361
7月	4,937	2,591	13,792	10,254	1.91	1.35	156	3,599
8月	5,233	2,677	13,973	10,190	1.95	1.37	183	3,614
9月	4,957	2,519	14,060	10,117	1.97	1.39	217	3,452
10月	5,427	2,893	14,389	10,298	1.88	1.40	213	3,421
11月	4,979	2,516	13,990	9,984	1.98	1.40	204	3,162
12月	4,562	2,092	13,678	9,354	2.18	1.46	136	2,945
31年1月	5,473	3,028	13,949	9,573	1.81	1.46	184	3,017
2月	5,458	3,255	14,235	10,356	1.68	1.37	194	2,776
3月	5,220	3,143	14,688	11,100	1.66	1.32	231	2,768
4月	5,405	3,405	14,150	11,078	1.59	1.28	446	2,986
元年5月	4,819	2,779	13,720	10,621	1.73	1.29	280	3,388
6月	4,857	2,558	13,792	10,262	1.90	1.34	245	3,440

※ 下表は、対前年比(%)・前年同期比・前年同月比である。

※ 雇用保険業務統計の事業主都合離職者は、一般被保険者である。 ※ 受給者実人員は、一般求職者給付である。

※ 求人倍率は、対前年差・前年同期差・前年同月差である。

	新規求人	新規求職	有効求人 (月平均)	有効求職 (月平均)	新規 求人倍率	有効 求人倍率	雇用保険業務統計	
							事業主都合	受給者実人員
平成28年度	2.3	▲ 9.8	3.5	▲ 9.1	0.17	0.12	▲ 13.7	▲ 8.6
平成29年度	10.7	▲ 7.4	12.6	▲ 8.2	0.27	0.22	▲ 3.8	▲ 6.5
平成30年度	4.5	▲ 4.3	7.3	▲ 4.9	0.15	0.16	▲ 3.5	▲ 5.0
29年7～9月	11.1	▲ 6.1	12.4	▲ 7.3	0.27	0.21	36.5	▲ 4.9
10～12月	11.2	▲ 5.2	14.1	▲ 7.1	0.27	0.23	▲ 12.9	▲ 1.4
30年1～3月	11.1	▲ 9.5	14.6	▲ 7.0	0.31	0.24	▲ 14.0	▲ 5.9
4～6月	8.8	▲ 3.9	13.5	▲ 6.1	0.20	0.22	7.5	▲ 5.8
7～9月	3.0	▲ 7.1	6.3	▲ 6.3	0.19	0.16	▲ 22.2	▲ 6.3
10～12月	6.1	▲ 2.3	6.9	▲ 3.3	0.16	0.14	▲ 2.1	▲ 4.2
31年1～3月	0.7	▲ 3.8	3.0	▲ 3.8	0.07	0.09	2.2	▲ 3.4
元年4～6月	▲ 2.6	▲ 4.5	▲ 2.1	▲ 4.3	0.04	0.03	8.0	0.2
30年6月	5.0	▲ 10.3	9.0	▲ 6.8	0.29	0.19	▲ 18.4	▲ 8.5
7月	11.6	▲ 1.6	7.0	▲ 5.7	0.23	0.17	▲ 40.0	▲ 3.6
8月	0.1	▲ 8.2	7.5	▲ 6.6	0.16	0.18	▲ 34.9	▲ 7.6
9月	▲ 1.5	▲ 11.1	4.5	▲ 6.4	0.19	0.15	24.7	▲ 7.6
10月	17.5	2.4	8.2	▲ 4.6	0.24	0.17	▲ 2.3	▲ 4.7
11月	▲ 1.4	▲ 2.1	5.7	▲ 2.9	0.02	0.11	41.7	▲ 4.8
12月	2.9	▲ 8.3	6.8	▲ 2.3	0.24	0.12	▲ 33.0	▲ 3.1
31年1月	9.9	▲ 4.1	4.7	▲ 4.3	0.23	0.13	17.2	▲ 0.3
2月	▲ 1.5	1.0	3.7	▲ 2.8	▲ 0.04	0.08	20.5	▲ 4.3
3月	▲ 5.3	▲ 8.2	0.7	▲ 4.3	0.05	0.06	▲ 16.9	▲ 5.7
4月	4.1	▲ 6.6	▲ 0.8	▲ 4.0	0.17	0.04	▲ 19.6	▲ 2.3
元年5月	▲ 8.9	▲ 5.9	▲ 4.1	▲ 5.5	▲ 0.06	0.02	72.8	0.3
6月	▲ 3.0	0.0	▲ 1.4	▲ 3.2	▲ 0.06	0.02	34.6	2.4

新規・有効求人倍率の推移

[注:新規学卒者を除く]

	秋 田 県				全 国			
	新規求人倍率		有効求人倍率		新規求人倍率		有効求人倍率	
	全 数 (季調値)	常 用	全 数 (季調値)	常 用	全 数 (季調値)	常 用	全 数 (季調値)	常 用
平成26年度	1.42	1.31	0.94	0.87	1.69	1.52	1.11	1.00
平成27年度	1.57	1.43	1.07	0.97	1.86	1.68	1.23	1.11
平成28年度	1.79	1.63	1.21	1.11	2.08	1.88	1.39	1.25
平成29年度	2.05	1.88	1.41	1.30	2.29	2.07	1.54	1.38
平成30年度	2.17	1.98	1.53	1.41	2.42	2.19	1.62	1.46
29年 4～6月	1.95	1.63	1.33	1.14	2.23	1.76	1.49	1.24
7～9月	1.97	2.00	1.37	1.30	2.24	2.14	1.52	1.35
10～12月	2.07	2.08	1.44	1.39	2.35	2.38	1.56	1.46
30年 1～3月	2.16	1.89	1.51	1.40	2.37	2.08	1.59	1.49
4～6月	2.15	1.75	1.52	1.31	2.39	1.91	1.61	1.35
7～9月	2.20	2.19	1.52	1.42	2.42	2.33	1.62	1.46
10～12月	2.22	2.18	1.53	1.48	2.40	2.44	1.62	1.53
31年 1～3月	2.15	1.89	1.54	1.44	2.47	2.18	1.63	1.53
元年 4～6月	2.07	1.78	1.51	1.32	2.42	1.96	1.62	1.37
29年 6月	1.89	1.84	1.35	1.20	2.22	2.04	1.50	1.26
7月	1.87	1.93	1.36	1.26	2.24	2.18	1.51	1.31
8月	2.00	2.10	1.36	1.29	2.24	2.11	1.52	1.35
9月	2.02	1.98	1.39	1.35	2.24	2.14	1.52	1.38
10月	1.94	1.88	1.41	1.34	2.35	2.21	1.55	1.41
11月	2.26	2.24	1.45	1.40	2.32	2.32	1.56	1.46
12月	2.03	2.14	1.46	1.43	2.38	2.68	1.58	1.52
30年 1月	2.11	1.79	1.48	1.43	2.37	2.13	1.59	1.52
2月	2.19	1.98	1.49	1.39	2.35	2.12	1.59	1.51
3月	2.19	1.90	1.55	1.39	2.38	2.00	1.59	1.46
4月	2.09	1.40	1.55	1.30	2.37	1.62	1.60	1.35
5月	2.12	1.83	1.52	1.30	2.38	1.94	1.61	1.33
6月	2.24	2.18	1.51	1.33	2.42	2.27	1.61	1.37
7月	2.12	2.13	1.51	1.38	2.41	2.33	1.62	1.42
8月	2.22	2.17	1.52	1.42	2.39	2.29	1.63	1.46
9月	2.27	2.29	1.53	1.46	2.44	2.37	1.63	1.48
10月	2.18	2.08	1.53	1.47	2.40	2.25	1.62	1.49
11月	2.20	2.09	1.53	1.46	2.40	2.45	1.63	1.52
12月	2.28	2.43	1.54	1.50	2.40	2.72	1.63	1.57
31年 1月	2.22	1.92	1.52	1.49	2.48	2.23	1.63	1.56
2月	2.12	1.85	1.56	1.44	2.50	2.25	1.63	1.54
3月	2.10	1.90	1.52	1.39	2.42	2.06	1.63	1.50
4月	2.21	1.56	1.53	1.31	2.48	1.69	1.63	1.38
元年 5月	1.99	1.77	1.50	1.30	2.43	2.04	1.62	1.35
6月	2.03	2.11	1.49	1.34	2.36	2.24	1.61	1.37

※ 全数(季節調整値)は、原数値から季節要素を取り除いた数値で、一暦年ごとに過去に遡って再調整している。
 (平成31年1月分公表時改定済み)ただし、年度欄は全数(原数値)による年度平均である。

※ 常用は、常用(一般+パート)で求人倍率を算出している。

総括表2-2

常用(パートを除く)求人倍率の推移

[注:一般のみ取り扱い。(新規学卒を除く)]

	秋 田 県				全 国			
	新 規 求人倍率	増減差	有 効 求人倍率	増減差	新 規 求人倍率	増減差	有 効 求人倍率	増減差
平成26年度	1.11	0.19	0.75	0.17	1.37	0.14	0.91	0.13
平成27年度	1.23	0.12	0.86	0.11	1.50	0.13	1.01	0.10
平成28年度	1.40	0.17	0.98	0.12	1.69	0.19	1.15	0.14
平成29年度	1.67	0.27	1.20	0.22	1.96	0.27	1.31	0.16
平成30年度	1.82	0.15	1.36	0.16	2.07	0.11	1.42	0.11
29年 4～6月	1.49	0.23	1.05	0.19	1.67	0.19	1.18	0.15
7～9月	1.75	0.27	1.21	0.21	1.96	0.22	1.28	0.17
10～12月	1.84	0.27	1.28	0.23	2.20	0.27	1.40	0.28
30年 1～3月	1.64	0.31	1.29	0.24	1.89	0.21	1.41	0.17
4～6月	1.69	0.20	1.27	0.22	1.87	0.20	1.32	0.14
7～9月	1.94	0.19	1.37	0.16	2.17	0.21	1.42	0.14
10～12月	2.00	0.16	1.42	0.14	2.30	0.10	1.49	0.09
31年 1～3月	1.71	0.07	1.38	0.09	2.01	0.12	1.48	0.07
元年 4～6月	1.73	0.04	1.30	0.03	1.93	0.06	1.35	0.03
29年 6月	1.67	0.25	1.13	0.22	1.88	0.24	1.21	0.15
7月	1.68	0.07	1.18	0.21	1.96	0.19	1.25	0.16
8月	1.79	0.35	1.19	0.19	1.92	0.22	1.28	0.16
9月	1.78	0.38	1.24	0.22	2.01	0.25	1.32	0.17
10月	1.64	0.20	1.23	0.24	2.03	0.22	1.35	0.17
11月	1.96	0.37	1.29	0.24	2.15	0.26	1.39	0.17
12月	1.94	0.23	1.34	0.24	2.47	0.35	1.46	0.19
30年 1月	1.58	0.21	1.33	0.23	1.94	0.20	1.45	0.19
2月	1.72	0.41	1.29	0.24	1.93	0.21	1.43	0.17
3月	1.61	0.29	1.26	0.26	1.81	0.22	1.37	0.16
4月	1.42	0.19	1.24	0.27	1.61	0.14	1.30	0.14
5月	1.79	0.15	1.27	0.21	1.91	0.20	1.30	0.14
6月	1.96	0.29	1.32	0.19	2.15	0.27	1.36	0.15
7月	1.91	0.23	1.35	0.17	2.13	0.17	1.40	0.15
8月	1.95	0.16	1.37	0.18	2.12	0.20	1.42	0.14
9月	1.97	0.19	1.39	0.15	2.27	0.26	1.44	0.12
10月	1.88	0.24	1.40	0.17	2.11	0.08	1.45	0.10
11月	1.98	0.02	1.40	0.11	2.31	0.16	1.49	0.10
12月	2.18	0.24	1.46	0.12	2.56	0.09	1.54	0.08
31年 1月	1.81	0.23	1.46	0.13	2.06	0.12	1.51	0.06
2月	1.68	▲ 0.04	1.37	0.08	2.07	0.14	1.49	0.06
3月	1.66	0.05	1.32	0.06	1.91	0.10	1.43	0.06
4月	1.59	0.17	1.28	0.04	1.69	0.08	1.35	0.05
元年 5月	1.73	▲ 0.06	1.29	0.02	2.00	0.09	1.33	0.03
6月	1.90	▲ 0.06	1.34	0.02	2.15	0.00	1.37	0.01

※ 増減差は、対前年差・前年同期差・前年同月差である。

第2表
(様式6.7)

態様別等新規求職者の動向(常用)

常用	新規求職者																			
	合計	態 様 別								年 齢 別										
		男	女	在職者	離職者	(主な離職内訳)*			無業者 (過去1年)	～19歳	20～24	25～29	30～34	35～39	40～44	45～49	50～54	55～59	60～64	65以上
28年度	53,790	23,716	30,015	18,344	29,432	9,111	18,332	759	6,014	970	5,051	6,114	6,304	6,158	5,910	5,243	4,574	4,382	4,958	4,126
29年度	50,446	22,126	28,276	17,982	27,254	8,059	17,285	743	5,210	852	4,460	5,458	5,573	5,572	5,440	5,005	4,414	4,356	4,817	4,499
30年度	49,314	21,527	27,745	17,782	26,385	7,259	17,050	708	5,147	757	4,095	4,869	5,161	5,125	5,194	4,925	4,365	4,346	5,120	5,357
29. 7-9	11,714	5,180	6,516	4,100	6,330	1,708	4,258	155	1,284	239	1,074	1,357	1,362	1,360	1,288	1,173	1,004	1,010	982	865
10-12	10,749	4,821	5,922	3,713	5,984	1,708	3,875	185	1,052	183	965	1,214	1,247	1,204	1,156	1,092	937	868	913	970
30. 1-3	13,812	5,951	7,851	6,209	6,284	1,844	4,017	216	1,319	184	1,235	1,416	1,463	1,503	1,502	1,396	1,272	1,218	1,330	1,293
4-6	13,939	6,111	7,816	4,012	8,426	2,669	5,062	157	1,501	231	1,117	1,286	1,384	1,428	1,386	1,322	1,177	1,244	1,592	1,772
7-9	10,948	4,860	6,078	3,952	5,839	1,347	4,040	178	1,157	206	986	1,228	1,211	1,207	1,168	1,156	917	896	987	986
10-12	10,672	4,735	5,928	3,739	5,786	1,538	3,798	187	1,147	163	918	1,069	1,122	1,180	1,119	1,050	1,006	932	1,084	1,029
31. 1-3	13,755	5,821	7,923	6,079	6,334	1,705	4,150	186	1,342	157	1,074	1,286	1,444	1,310	1,521	1,397	1,265	1,274	1,457	1,570
1. 4-6	13,392	5,790	7,586	3,732	8,327	2,566	4,934	163	1,333	151	1,093	1,182	1,364	1,294	1,318	1,279	1,147	1,136	1,609	1,819
29年 6月	4,103	1,785	2,316	1,344	2,242	641	1,472	54	517	68	353	455	457	459	465	435	392	368	350	301
7月	3,628	1,646	1,976	1,226	2,003	525	1,352	48	399	102	315	446	403	379	383	369	319	317	312	283
8月	4,012	1,753	2,253	1,494	2,119	614	1,392	43	399	68	390	450	507	504	429	398	337	344	319	266
9月	4,074	1,781	2,287	1,380	2,208	569	1,514	64	486	69	369	461	452	477	476	406	348	349	351	316
10月	3,965	1,799	2,164	1,304	2,281	641	1,469	69	380	71	352	432	417	460	440	392	332	334	364	371
11月	3,640	1,584	2,053	1,283	1,975	503	1,340	80	382	59	338	412	473	410	390	382	314	295	289	278
12月	3,144	1,438	1,705	1,126	1,728	564	1,066	36	290	53	275	370	357	334	326	318	291	239	260	321
30年 1月	4,334	1,870	2,462	1,942	2,074	579	1,363	67	318	49	408	461	503	448	465	439	385	361	418	397
2月	4,532	1,848	2,680	2,240	1,899	544	1,225	67	393	59	374	463	468	518	498	482	453	377	459	381
3月	4,946	2,233	2,709	2,027	2,311	721	1,429	82	608	76	453	492	492	537	539	475	434	480	453	515
4月	5,750	2,539	3,210	1,375	3,812	1,456	1,968	47	563	83	424	481	527	562	502	513	458	470	811	919
5月	4,415	1,897	2,514	1,367	2,531	715	1,664	53	517	87	354	425	488	503	476	424	376	404	420	458
6月	3,774	1,675	2,092	1,270	2,083	498	1,430	57	421	61	339	380	369	363	408	385	343	370	361	395
7月	3,629	1,664	1,965	1,280	1,974	449	1,364	56	375	62	307	454	401	387	362	367	303	294	348	344
8月	3,692	1,613	2,075	1,396	1,913	448	1,322	52	383	74	357	407	426	394	411	390	317	296	322	298
9月	3,627	1,583	2,038	1,276	1,952	450	1,354	70	399	70	322	367	384	426	395	399	297	306	317	344
10月	4,095	1,789	2,302	1,403	2,237	503	1,529	78	455	65	363	429	386	459	446	405	388	335	419	400
11月	3,635	1,622	2,010	1,218	2,017	579	1,285	59	400	57	302	359	428	377	378	352	330	332	372	348
12月	2,942	1,324	1,616	1,118	1,532	456	984	50	292	41	253	281	308	344	295	293	288	265	293	281
31年 1月	4,313	1,902	2,408	1,792	2,173	550	1,451	62	348	47	365	414	458	383	473	417	426	397	451	482
2月	4,802	1,936	2,864	2,382	1,982	507	1,302	71	438	41	331	444	505	482	525	505	472	446	515	536
3月	4,640	1,983	2,651	1,905	2,179	648	1,397	53	556	69	378	428	481	445	523	475	367	431	491	552
4月	5,442	2,337	3,097	1,254	3,715	1,264	1,967	48	473	47	402	440	507	451	507	440	427	445	830	946
元年 5月	4,205	1,801	2,397	1,217	2,521	727	1,585	58	467	59	363	402	445	458	403	428	379	334	439	495
6月	3,745	1,652	2,092	1,261	2,091	575	1,382	57	393	45	328	340	412	385	408	411	341	357	340	378

* 主な離職内訳には、定年等を含まないため、離職者数とは一致しない。

第 3 表

就 職 状 況 (全 数)

	就 職		うち保険受給者		うち45歳以上		パートタイマー		全 国 就 職	増減
	就 職	増減	就 職	増減	就 職	増減	就 職	増減		
平成26年度	30,324	▲ 4.9	6,350	▲ 12.7	10,942	▲ 1.0	10,707	▲ 7.7	1,997,130	▲ 5.3
平成27年度	28,175	▲ 7.1	6,092	▲ 4.1	10,694	▲ 2.3	10,069	▲ 6.0	1,891,057	▲ 5.3
平成28年度	26,006	▲ 7.7	5,712	▲ 6.2	10,274	▲ 3.9	9,382	▲ 6.8	1,796,235	▲ 5.0
平成29年度	24,289	▲ 6.6	5,609	▲ 1.8	10,344	0.7	8,772	▲ 6.5	1,714,583	▲ 4.5
平成30年度	23,599	▲ 2.8	5,345	▲ 4.7	10,900	5.4	8,632	▲ 1.6	1,607,693	▲ 6.2
29年 4～6月	6,655	▲ 7.5	1,523	▲ 3.3	2,746	▲ 1.9	2,569	▲ 4.6	477,075	▲ 3.3
7～9月	5,643	▲ 4.4	1,473	1.8	2,372	5.8	1,955	▲ 3.0	409,896	▲ 3.9
10～12月	5,571	▲ 4.2	1,381	▲ 0.6	2,345	2.0	1,957	▲ 2.2	398,845	▲ 2.9
30年 1～3月	6,420	▲ 9.4	1,232	▲ 5.2	2,881	▲ 1.8	2,291	▲ 14.2	428,767	▲ 7.9
4～6月	6,590	▲ 1.0	1,461	▲ 4.1	2,958	7.7	2,513	▲ 2.2	452,704	▲ 5.1
7～9月	5,211	▲ 7.7	1,311	▲ 11.0	2,279	▲ 3.9	1,828	▲ 6.5	374,218	▲ 8.7
10～12月	5,456	▲ 2.1	1,333	▲ 3.5	2,560	9.2	1,931	▲ 1.3	379,885	▲ 4.8
31年 1～3月	6,342	▲ 1.2	1,240	0.6	3,103	7.7	2,360	3.0	400,886	▲ 6.5
元年 4～6月	6,232	▲ 5.4	1,399	▲ 4.2	2,995	1.3	2,491	▲ 0.9	411,566	▲ 9.1
29年 6月	2,167	▲ 6.3	587	8.5	909	1.8	814	▲ 5.7	156,012	▲ 4.2
7月	1,904	▲ 1.9	514	6.0	823	12.4	731	8.8	135,796	▲ 4.1
8月	1,793	▲ 3.7	448	▲ 5.7	761	8.4	585	▲ 7.7	129,520	▲ 4.4
9月	1,946	▲ 7.3	511	4.9	788	▲ 2.5	639	▲ 10.0	144,580	▲ 3.3
10月	1,928	▲ 5.6	502	0.0	807	▲ 4.6	663	▲ 6.8	145,768	▲ 1.6
11月	1,916	▲ 4.4	481	1.5	829	7.4	688	1.5	133,180	▲ 4.7
12月	1,727	▲ 2.5	398	▲ 3.9	709	4.1	606	▲ 1.1	119,897	▲ 2.2
30年 1月	1,569	0.7	334	4.7	613	1.3	499	▲ 11.7	110,778	▲ 6.8
2月	1,746	▲ 12.6	378	▲ 9.8	749	▲ 4.2	590	▲ 17.0	136,880	▲ 8.6
3月	3,105	▲ 12.1	520	▲ 7.5	1,519	▲ 1.9	1,202	▲ 13.8	181,109	▲ 8.0
4月	2,350	▲ 0.6	479	11.1	1,051	10.5	901	▲ 2.1	157,731	▲ 4.0
5月	2,253	6.0	540	6.9	1,022	15.3	897	7.4	153,632	▲ 2.0
6月	1,987	▲ 8.3	442	▲ 24.7	885	▲ 2.6	715	▲ 12.2	141,341	▲ 9.4
7月	1,768	▲ 7.1	449	▲ 12.6	772	▲ 6.2	647	▲ 11.5	129,656	▲ 4.5
8月	1,634	▲ 8.9	407	▲ 9.2	708	▲ 7.0	527	▲ 9.9	121,418	▲ 6.3
9月	1,809	▲ 7.0	455	▲ 11.0	799	1.4	654	2.3	123,144	▲ 14.8
10月	1,898	▲ 1.6	480	▲ 4.4	895	10.9	661	▲ 0.3	140,718	▲ 3.5
11月	1,868	▲ 2.5	458	▲ 4.8	886	6.9	659	▲ 4.2	127,971	▲ 3.9
12月	1,690	▲ 2.1	395	▲ 0.8	779	9.9	611	0.8	111,196	▲ 7.3
31年 1月	1,486	▲ 5.3	338	1.2	657	7.2	470	▲ 5.8	105,178	▲ 5.1
2月	1,798	3.0	379	0.3	847	13.1	613	3.9	130,040	▲ 5.0
3月	3,058	▲ 1.5	523	0.6	1,599	5.3	1,277	6.2	165,668	▲ 8.5
4月	2,322	▲ 1.2	408	▲ 14.8	1,148	9.2	989	9.8	145,420	▲ 7.8
元年 5月	2,017	▲ 10.5	485	▲ 10.2	940	▲ 8.0	817	▲ 8.9	135,994	▲ 11.5
6月	1,893	▲ 4.7	506	14.5	907	2.5	685	▲ 4.2	130,152	▲ 7.9

※ 増減は、対前年差・前年同期差・前年同月差である。

第4表

65歳以上の職業紹介状況(全数)

	新規求職申込件数				就職件数			
	全数	増減	うちパート	増減	全数	増減	うちパート	増減
平成26年度	4,351	11.7	2,081	11.4	778	46.2	522	59.6
平成27年度	4,756	9.3	2,235	7.4	832	6.9	590	13.0
平成28年度	5,016	5.5	2,494	11.6	964	15.9	661	12.0
平成29年度	5,538	10.4	2,801	12.3	1,098	13.9	785	18.8
平成30年度	6,457	16.6	3,446	23.0	1,512	37.7	1,062	35.3
29年 4～6月	1,663	1.3	876	4.8	319	7.0	233	16.5
7～9月	888	11.4	549	13.9	209	18.8	150	26.1
10～12月	1,404	27.5	587	23.8	228	26.0	152	39.4
30年 1～3月	1,583	7.2	789	12.4	342	10.7	250	7.3
4～6月	2,061	23.9	1,138	29.9	459	43.9	338	45.1
7～9月	1,002	12.8	641	16.8	268	28.2	191	27.3
10～12月	1,510	7.5	677	15.3	330	44.7	217	42.8
31年 1～3月	1,884	19.0	990	25.5	455	33.0	316	26.4
元年 4～6月	2,112	2.5	1,218	7.0	509	10.9	347	2.7
29年 6月	348	9.4	187	2.2	86	10.3	64	18.5
7月	288	21.5	187	30.8	73	23.7	58	52.6
8月	273	11.0	161	5.2	76	49.0	52	36.8
9月	327	4.1	201	8.1	60	▲ 9.1	40	▲ 7.0
10月	387	24.4	226	17.1	79	29.5	51	34.2
11月	384	20.0	174	20.0	86	21.1	61	38.6
12月	633	34.7	187	37.5	63	28.6	40	48.1
30年 1月	600	5.3	247	19.3	51	▲ 15.0	34	▲ 24.4
2月	431	13.7	222	12.1	77	32.8	56	21.7
3月	552	4.5	320	7.7	214	12.0	160	12.7
4月	1,024	21.3	586	25.8	165	39.8	121	30.1
5月	608	29.1	288	29.1	170	47.8	140	84.2
6月	429	23.3	264	41.2	124	44.2	77	20.3
7月	352	22.2	222	18.7	77	5.5	58	0.0
8月	305	11.7	187	16.1	94	23.7	61	17.3
9月	345	5.5	232	15.4	97	61.7	72	80.0
10月	427	10.3	263	16.4	111	40.5	72	41.2
11月	468	21.9	236	35.6	111	29.1	76	24.6
12月	615	▲ 2.8	178	▲ 4.8	108	71.4	69	72.5
31年 1月	704	17.3	309	25.1	63	23.5	40	17.6
2月	592	37.4	341	53.6	123	59.7	83	48.2
3月	588	6.5	340	6.3	269	25.7	193	20.6
4月	1,099	7.3	639	9.0	211	27.8	167	38.0
元年 5月	613	0.8	330	14.6	153	▲ 10.0	104	▲ 25.7
6月	400	▲ 6.8	249	▲ 5.7	145	16.9	76	▲ 1.3

※ 増減は前年度比、前年同期比、前年同月比で(%)。

第5表

正社員の職業紹介状況

秋田労働局職業安定課

年月	全体の有効 求人倍率 (季節調整値)	正社員有効 求人倍率 (実数値)	新規求人数					正社員 有効求人 人	正社員 有効求職	充足数					就職件数					新規充足率		
			合計	正社員	非正社員	構成比 (%)				合計	正社員	非正社員	構成比 (%)		合計	正社員	非正社員	構成比 (%)		合計	正社員	非正社員
						正社員	非正社員						正社員	非正社員				正社員	非正社員			
29年度	1.41	0.92	110,042	44,260	65,782	40.2	59.8	120,551	131,073	23,291	9,446	13,845	40.6	59.4	24,289	9,787	14,502	40.3	59.7	21.2	21.3	21.0
30年度	1.53	1.06	113,629	47,340	66,289	41.7	58.3	132,223	124,612	22,576	9,256	13,320	41.0	59.0	23,599	9,672	13,927	41.0	59.0	19.9	19.6	20.1
30年 1月	1.48	1.03	9,279	3,794	5,485	40.9	59.1	10,319	10,001	1,510	700	810	46.4	53.6	1,569	723	846	46.1	53.9	16.3	18.5	14.8
2月	1.49	0.97	10,006	3,969	6,037	39.7	60.3	10,343	10,653	1,695	717	978	42.3	57.7	1,746	734	1,012	42.0	58.0	16.9	18.1	16.2
3月	1.55	0.95	10,742	3,998	6,744	37.2	62.8	10,998	11,600	3,041	979	2,062	32.2	67.8	3,105	1,003	2,102	32.3	67.7	28.3	24.5	30.6
4月	1.55	0.96	9,157	4,034	5,123	44.1	55.9	11,060	11,541	2,249	908	1,341	40.4	59.6	2,350	945	1,405	40.2	59.8	24.6	22.5	26.2
5月	1.52	0.99	9,216	4,001	5,215	43.4	56.6	11,081	11,242	2,153	873	1,280	40.5	59.5	2,253	912	1,341	40.5	59.5	23.4	21.8	24.5
6月	1.51	1.02	9,695	3,779	5,916	39.0	61.0	10,862	10,603	1,901	810	1,091	42.6	57.4	1,987	837	1,150	42.1	57.9	19.6	21.4	18.4
7月	1.51	1.05	9,220	3,842	5,378	41.7	58.3	10,759	10,254	1,671	710	961	42.5	57.5	1,768	749	1,019	42.4	57.6	18.1	18.5	17.9
8月	1.52	1.07	9,566	4,056	5,510	42.4	57.6	10,934	10,190	1,546	715	831	46.2	53.8	1,634	752	882	46.0	54.0	16.2	17.6	15.1
9月	1.53	1.09	9,640	3,786	5,854	39.3	60.7	10,995	10,117	1,703	704	999	41.3	58.7	1,809	753	1,056	41.6	58.4	17.7	18.6	17.1
10月	1.53	1.09	9,889	4,171	5,718	42.2	57.8	11,233	10,298	1,806	756	1,050	41.9	58.1	1,898	793	1,105	41.8	58.2	18.3	18.1	18.4
11月	1.53	1.11	9,118	3,997	5,121	43.8	56.2	11,045	9,984	1,762	764	998	43.4	56.6	1,868	814	1,054	43.6	56.4	19.3	19.1	19.5
12月	1.54	1.16	8,546	3,487	5,059	40.8	59.2	10,812	9,354	1,609	692	917	43.0	57.0	1,690	729	961	43.1	56.9	18.8	19.8	18.1
31年 1月	1.52	1.15	9,631	4,242	5,389	44.0	56.0	11,034	9,573	1,446	676	770	46.7	53.3	1,486	698	788	47.0	53.0	15.0	15.9	14.3
2月	1.56	1.07	10,243	4,078	6,165	39.8	60.2	11,056	10,356	1,730	729	1,001	42.1	57.9	1,798	758	1,040	42.2	57.8	16.9	17.9	16.2
3月	1.52	1.02	9,708	3,867	5,841	39.8	60.2	11,352	11,100	3,000	919	2,081	30.6	69.4	3,058	932	2,126	30.5	69.5	30.9	23.8	35.6
4月	1.53	1.01	9,284	4,270	5,014	46.0	54.0	11,225	11,078	2,253	803	1,450	35.6	64.4	2,322	826	1,496	35.6	64.4	24.3	18.8	28.9
元年 5月	1.50	1.03	8,330	3,793	4,537	45.5	54.5	10,910	10,621	1,915	779	1,136	40.7	59.3	2,017	820	1,197	40.7	59.3	23.0	20.5	25.0
6月	1.49	1.07	8,870	3,781	5,089	42.6	57.4	10,993	10,262	1,819	788	1,031	43.3	56.7	1,893	815	1,078	43.1	56.9	20.5	20.8	20.3
前年同月比	▲ 0.01	0.05	▲ 8.5	0.1	▲ 14.0	3.6	▲ 3.6	1.2	▲ 3.2	▲ 4.3	▲ 2.7	▲ 5.5	0.7	▲ 0.7	▲ 4.7	▲ 2.6	▲ 6.3	1.0	▲ 1.0	0.9	▲ 0.6	1.9
30年度(4-6月分)	1.52	0.99	28,068	11,814	16,254	42.1	57.9	33,003	33,386	6,303	2,591	3,712	41.1	58.9	6,590	2,694	3,896	40.9	59.1	22.5	21.9	22.8
31年度(4-6月分)	1.51	1.04	26,484	11,844	14,640	44.7	55.3	33,128	31,961	5,987	2,370	3,617	39.6	60.4	6,232	2,461	3,771	39.5	60.5	22.6	20.0	24.7
前年同期比	▲ 0.01	0.05	▲ 5.6	0.3	▲ 9.9	2.6	▲ 2.6	0.4	▲ 4.3	▲ 5.0	▲ 8.5	▲ 2.6	▲ 1.5	1.5	▲ 5.4	▲ 8.6	▲ 3.2	▲ 1.4	1.4	0.1	▲ 1.9	1.9

- (注) 1. 正社員有効求職者数は、常用フルタイム有効求職者数としているが、常用フルタイム有効求職者には、フルタイムの派遣労働者や契約社員等を希望する者も含まれるため、厳密な意味での正社員有効求人倍率より低い値となる。
2. 「非正社員」とは、パートタイム労働者、派遣労働者、臨時・季節労働者、契約社員、準社員、嘱託等の、正社員・正職員でない者である。
3. 全体の月別有効求人倍率は、季節調整値。その他はすべて実数値。平成31年1月季節調整値改訂済み。
4. 前年同月比欄の求人数、充足数、就職件数は前年比(%)、構成比及び充足率は前年差、有効求人倍率(季節調整値)は前月差、正社員有効求人倍率(実数値)は前年差である。

ハローワーク別主要指標の状況（令和元年6月）

秋田労働局職業安定課

1 令和元年6月実績比較

項目		ハローワーク別								
		秋田	能代	大館	大曲	本荘	横手	湯沢	鹿角	局計
就職件数 (常用)	実績	650	137	182	209	127	169	131	61	1,666
	前年同月比	▲ 6.5	▲ 11.0	▲ 12.9	5.6	▲ 11.2	7.0	12.9	7.0	▲ 3.7
充足件数 (常用)	実績	677	123	174	189	102	191	88	60	1,604
	前年同月比	▲ 4.5	▲ 13.4	▲ 13.4	9.2	▲ 16.4	15.1	▲ 6.4	22.4	▲ 3.1
雇用保険受給者の早期再就職件数(5月内容)	実績	222	31	47	45	43	45	34	25	492
	前年同月比	2.3	▲ 38.0	▲ 25.4	▲ 35.7	▲ 6.5	▲ 41.6	▲ 8.1	66.7	▲ 14.4

※「雇用保険受給者の早期再就職件数」は1ヵ月遅れで集計公表。

2 令和元年6月末累計比較

項目		ハローワーク別								
		秋田	能代	大館	大曲	本荘	横手	湯沢	鹿角	局計
就職件数 (常用)	年度目標数値	7,350	1,660	2,350	2,574	1,700	2,010	1,160	750	19,554
	実績累計	2,154	430	664	756	431	567	361	231	5,594
	前年同期比	▲ 3.1	▲ 13.0	▲ 9.0	5.1	▲ 7.1	▲ 17.0	▲ 0.3	▲ 2.9	▲ 5.4
	年度目標達成割合	29.3	25.9	28.3	29.4	25.4	28.2	31.1	30.8	28.6
充足件数 (常用)	年度目標数値	7,470	1,553	2,230	2,299	1,395	2,090	910	675	18,622
	実績累計	2,244	409	620	661	361	602	278	209	5,384
	前年同期比	▲ 3.0	▲ 12.0	▲ 11.8	4.1	▲ 8.6	▲ 11.1	▲ 1.1	9.4	▲ 4.9
	年度目標達成割合	30.0	26.3	27.8	28.8	25.9	28.8	30.5	31.0	28.9
雇用保険受給者の早期再就職件数(5月内容)	年度目標数値	1,801	422	485	525	420	425	275	140	4,493
	実績累計	362	68	82	85	84	87	67	41	876
	前年同期比	9.0	▲ 21.8	▲ 11.8	▲ 24.1	18.3	▲ 19.4	9.8	78.3	▲ 1.2
	年度目標達成割合	20.1	16.1	16.9	16.2	20.0	20.5	24.4	29.3	19.5

※「雇用保険受給者の早期再就職件数」は1ヵ月遅れで集計公表。