



ひと、暮らし、みらいのために

厚生労働省
秋田労働局



Press Release

秋田労働局発表
平成31年4月26日(金)

【照会先】
秋田労働局職業安定部職業安定課
課長 畠山 徹
若年者対策係長 猪本 英亮
(電話)018(883)0007
【次回発表予定】
令和元年6月3日(月)

報道関係者 各位

平成31年3月新規高校卒業生職業紹介状況

[平成31年3月末現在]

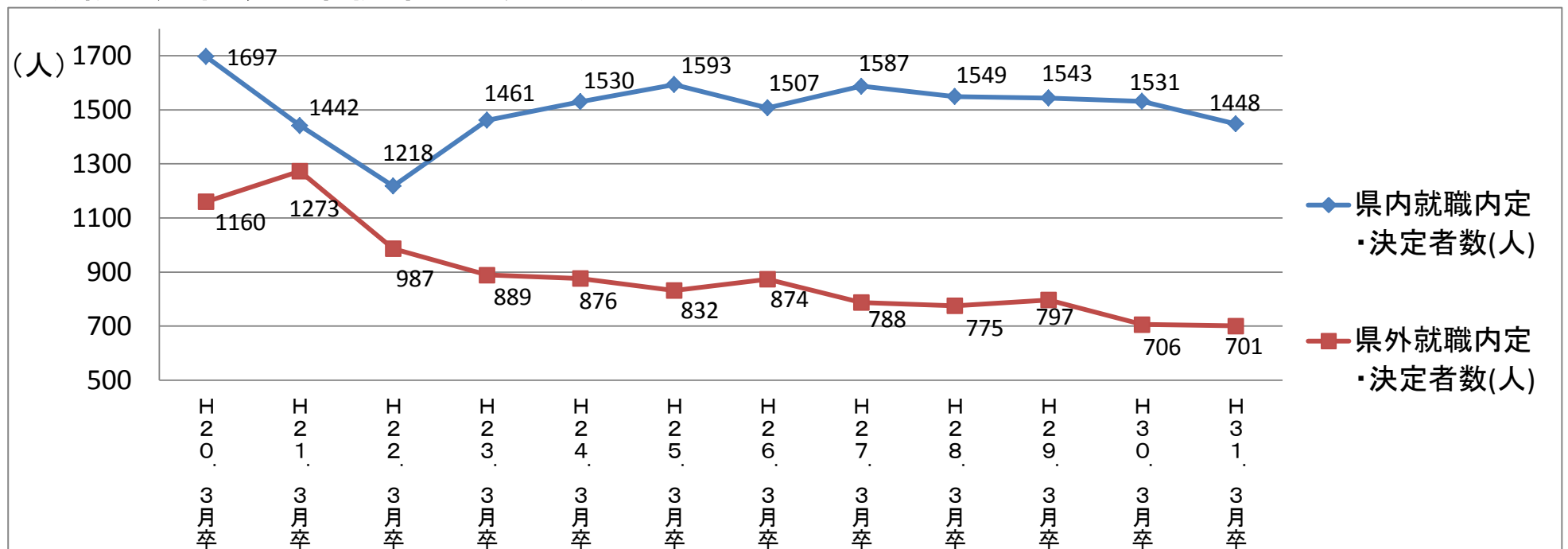
～県内就職内定率は、前年と同水準の99.7%～

建設業の就職内定者数は大幅に増加(対前年比21.1%増)

【概況】

- 就職希望者数 2,153人(前年同期比 ▲89人、▲4.0%)
うち県内就職希望者数 1,452人(同 ▲84人、▲5.5%) 県内就職希望割合 67.4%(同 ▲1.1ポイント)
うち県外就職希望者数 701人(同 ▲5人、▲0.7%)
- 就職内定者数 2,149人(前年同期比 ▲88人、▲3.9%) 就職内定率 99.8%(前年同期比同)
うち県内就職内定者数 1,448人(同 ▲83人、▲5.4%) 県内就職内定率 99.7%(前年同期比同)
うち県外就職内定者数 701人(同 ▲5人、▲0.7%) 県外就職内定率 100%(前年同期比同)
就職内定者数のうち建設業の県内内定者数が大幅に増加(※詳細は2P参照)
- (参考)高校3年生の生徒数 8,291人(前年比▲348人、▲4.0%)
- 就職内定者全体のうち県内就職内定者の割合
(県内就職内定割合) 67.4%(前年同期比 ▲1.0ポイント)
- 県内求人数 4,758人(前年同期比 +463人、+10.8%)
- 県内求人倍率 は、統計以来過去の3.28倍(前年同期比 +0.48ポイント)

1. 就職内定者数の推移(各年3月末)



※当該調査は各ハローワークの集計であり、公務員・縁故就職が除外される点で、文部科学省調査とは範囲が異なる。

県内各ハローワークでは、生徒の皆さんや未就職の方の就職支援を行っております！

県内の各ハローワーク、秋田市御所野の秋田テルサ3階にある秋田新卒応援ハローワーク、秋田駅前のアトリオン3階にあるハローワークプラザアトリオンでは、生徒や既卒者の皆さんの就職実現のため、就職に役立つ情報提供や、専任のジョブサポーターによる支援を行っております。

【主な支援内容】 ○求人情報の提供 ○応募書類の添削指導 ○面接指導 ○個別求人開拓 等

新規高卒者 就職内定・決定状況一覧（産業・職業別）

（産業別ポイント）建設業の県内内定者数が**大幅に増加**

就職を希望する生徒数が減少する中、**建設業においては、県内内定者数が大幅に増加。**
 県、労働局、安定所、建設業界団体、建設業事業主の一体となった建設業を知っていただく取組の効果（※1）等により、建設業への理解が深まり、建設業への就職を希望する生徒が増加した。

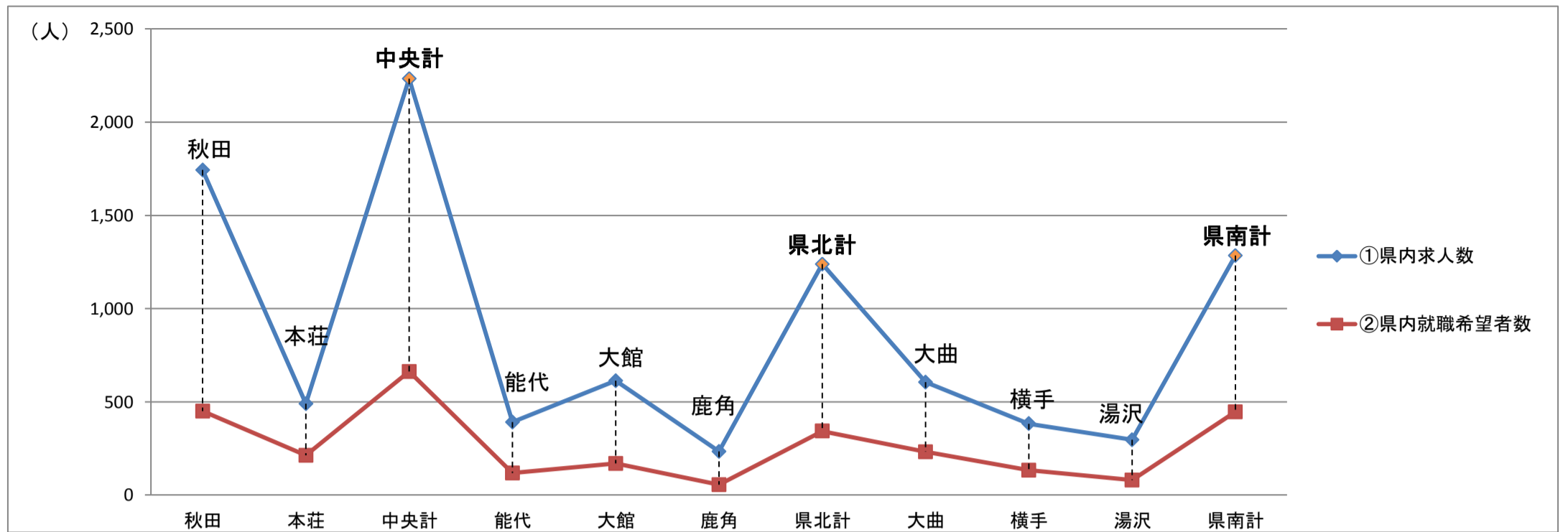
※1 行政による主な支援

- ・「秋田県と労働局の雇用対策協定（平成29年2月22日）」による人材確保支援の取り組み
- ・「秋田県と秋田労働局による人材確保対策に向けた共同宣言（平成30年9月7日）」による県内建設業事業主に対する人材確保支援の取組中でも建設業界と「秋田県建設産業担い手確保育成センター」の連携による取組（※2）が高校生、教諭、保護者が就職活動の中で建設業への理解を深めることにつながった。

※2 建設業の積極的な広報（「出前講座」、「女性活躍ネットワーク」など）

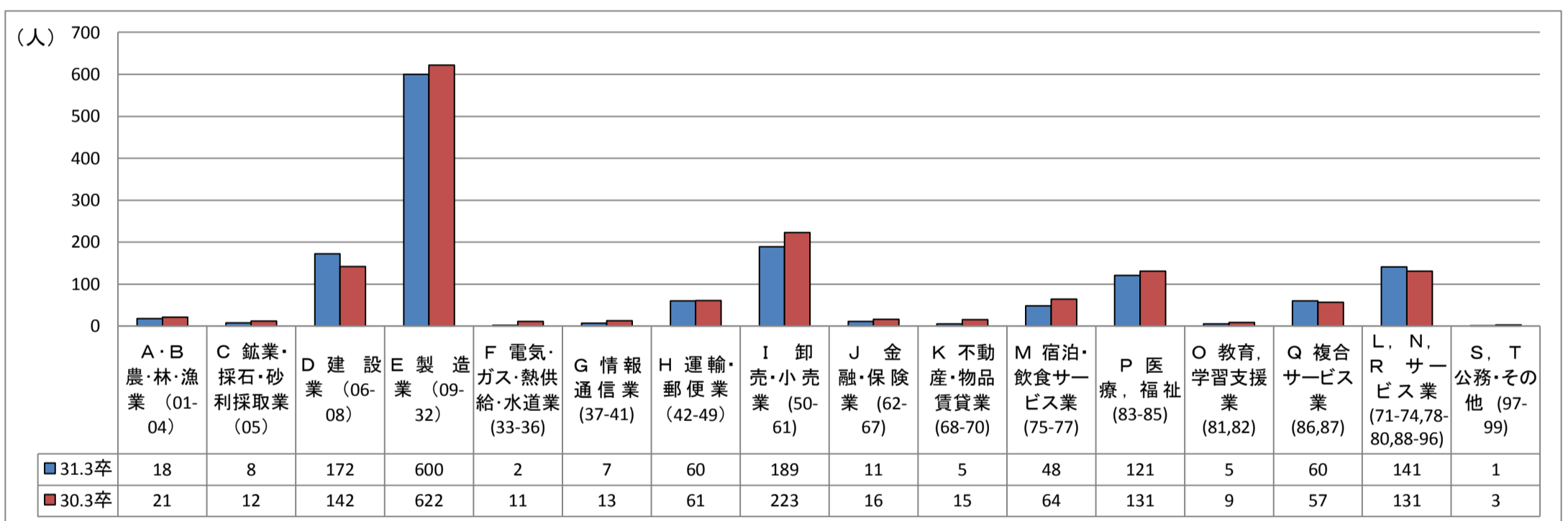
産業・職業	項目	県内			県外		
		31.3卒	30.3卒	増減 (%)	31.3卒	30.3卒	増減 (%)
産業別	A・B 農・林・漁業 (01-04)	18	21	▲ 14.3	3	4	▲ 25.0
	C 鉱業・採石・砂利採取業 (05)	8	12	▲ 33.3	3	1	200.0
	D 建設業 (06-08)	172	142	21.1	103	105	▲ 1.9
	E 製造業 (09-32)	600	622	▲ 3.5	218	213	2.3
	F 電気・ガス・熱供給・水道業 (33-36)	2	11	▲ 81.8	19	23	▲ 17.4
	G 情報通信業 (37-41)	7	13	▲ 46.2	16	24	▲ 33.3
	H 運輸・郵便業 (42-49)	60	61	▲ 1.6	59	46	28.3
	I 卸売・小売業 (50-61)	189	223	▲ 15.2	66	84	▲ 21.4
	J 金融・保険業 (62-67)	11	16	▲ 31.3	2	1	100.0
	K 不動産・物品賃貸業 (68-70)	5	15	▲ 66.7	7	3	133.3
	M 飲食店、宿泊業 (75-77)	48	64	▲ 25.0	64	60	6.7
	P 医療、福祉 (83-85)	121	131	▲ 7.6	21	22	▲ 4.5
	O 教育、学習支援業 (81, 82)	5	9	▲ 44.4	1	0	—
	Q 複合サービス業 (86, 87)	60	57	5.3	6	6	0.0
	L, N, R サービス業 (71-74, 78-80, 88-96)	141	131	7.6	113	113	0.0
S, T 公務・その他 (97-99)	1	3	▲ 66.7	0	1	—	
職業別	A, B, C 管理、専門・技術、事務	328	302	8.6	156	157	▲ 0.6
	D 販売	137	159	▲ 13.8	65	76	▲ 14.5
	E サービス	197	210	▲ 6.2	117	115	1.7
	H, I, J, K 生産工程、輸送・機械運転、建設、運搬等の職業	754	826	▲ 8.7	343	331	3.6
	(49~64) 生産工程の職業	605	662	▲ 8.6	216	221	▲ 2.3
	(65~68) 輸送の職業	25	27	▲ 7.4	20	13	53.8
	(69, 72) 定置・建設機械運転、電気工事の職業	26	32	▲ 18.8	46	42	9.5
	(70, 71, 73~78) 建設・採掘・運搬等の職業	98	105	▲ 6.7	61	55	10.9
上記以外の職業 (F, G)	32	34	▲ 5.9	20	27	▲ 25.9	
合計	1,448	1,531	▲ 5.4	701	706	▲ 0.7	

2 県内求人数に対する県内就職希望者数一覧(ハローワーク別)

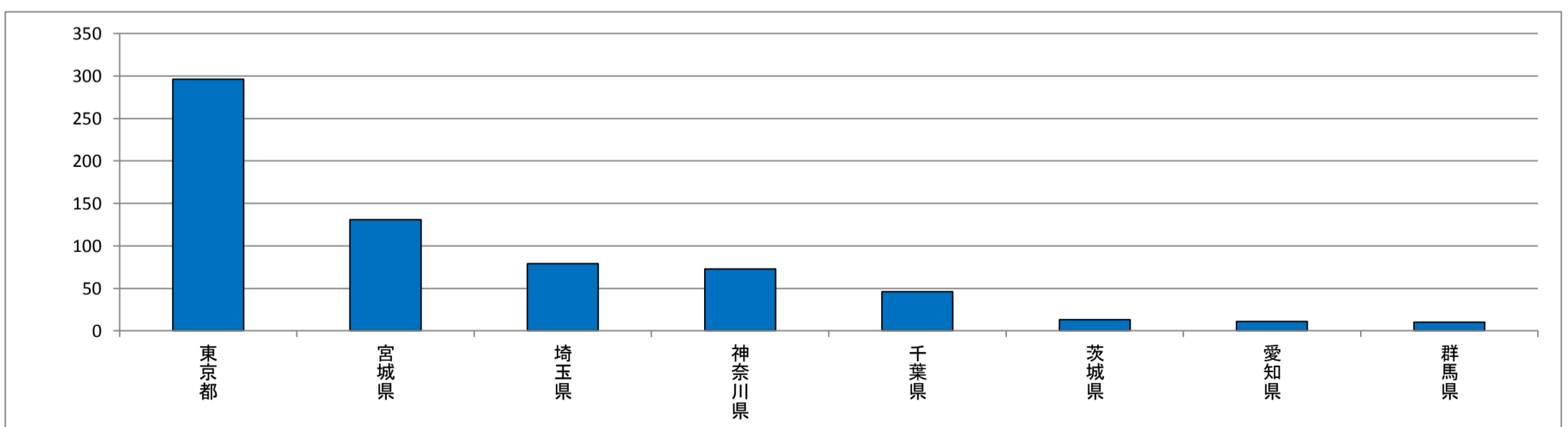


	秋田	本荘	中央計	能代	大館	鹿角	県北計	大曲	横手	湯沢	県南計	局計
①県内求人数	1,744	490	2,234	392	613	234	1,239	605	383	297	1,285	4,758
②県内就職希望者数	450	213	663	119	169	55	343	232	133	81	446	1,452

3 県内就職希望者数における産業別内定者数一覧



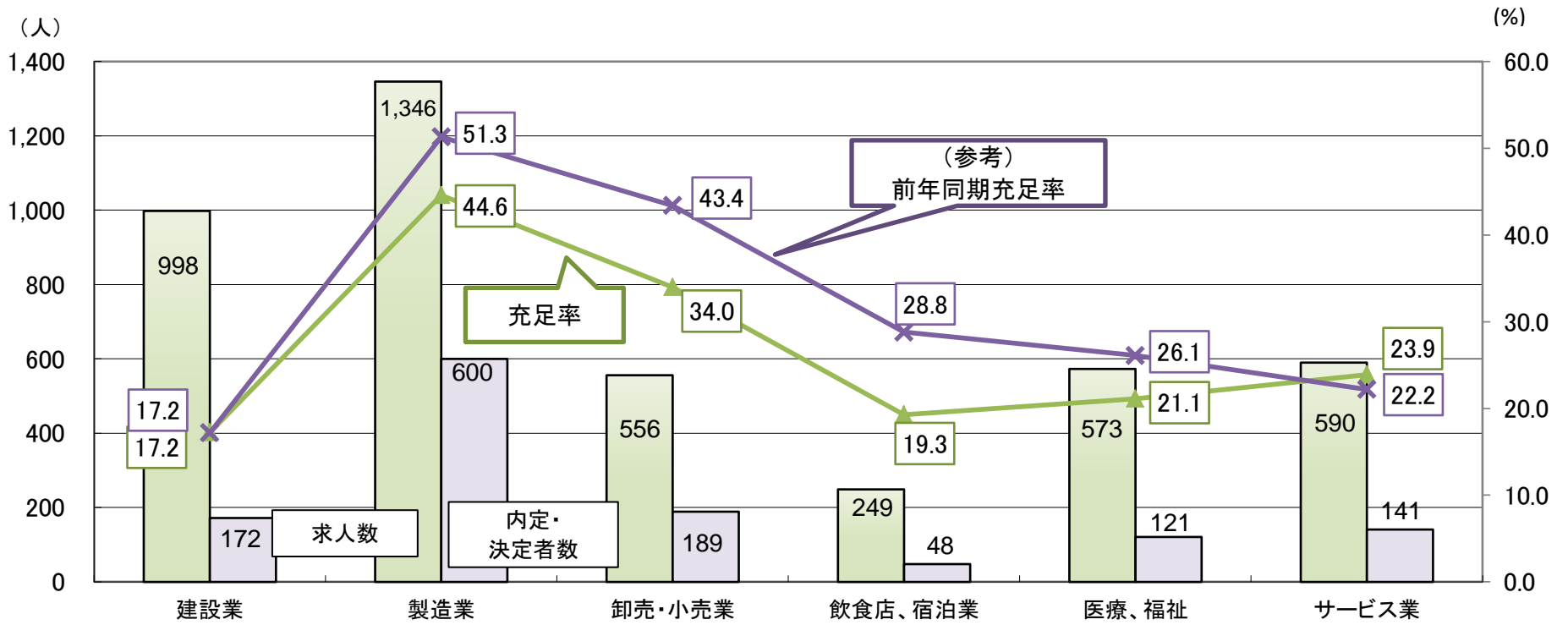
4 県外就職内定者における主な転出先都道府県一覧



※転出者10名以上となっている都道府県を対象に抽出。

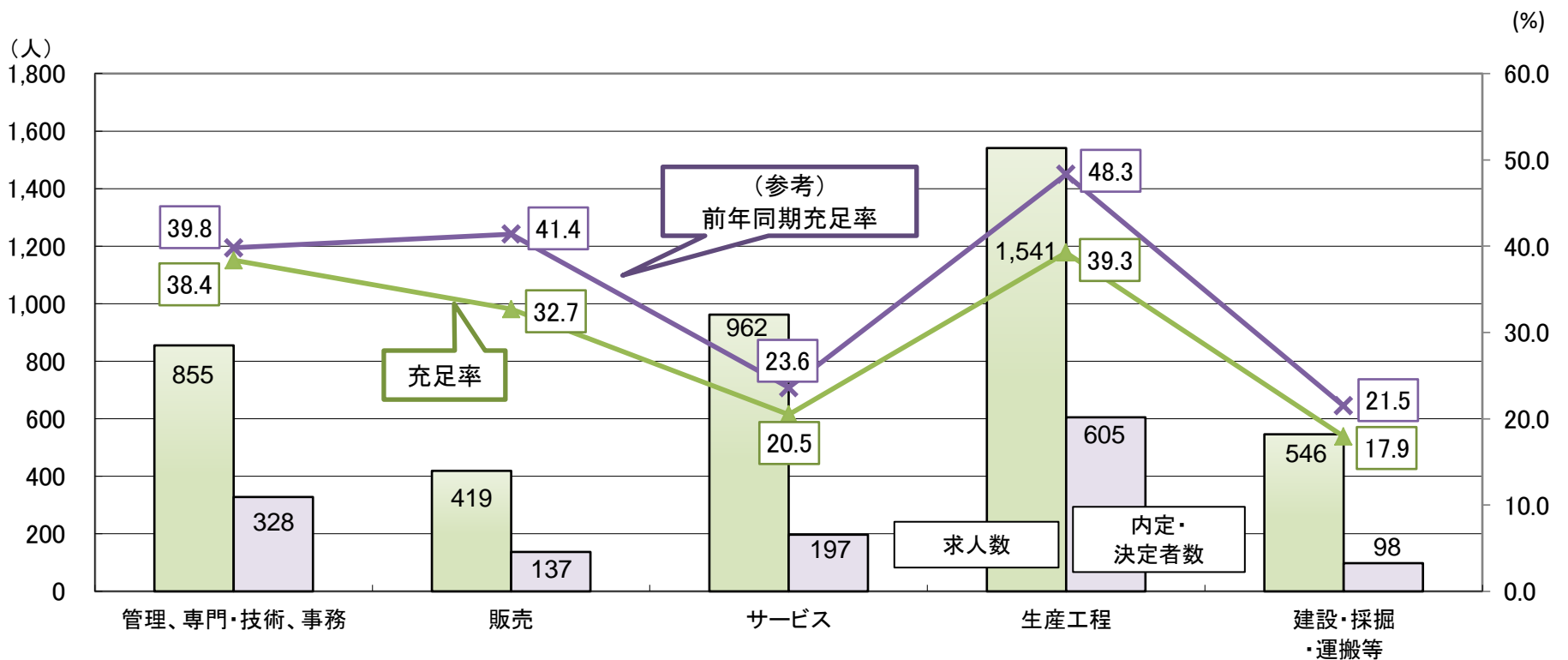
	東京都	宮城県	埼玉県	神奈川県	千葉県	茨城県	愛知県	群馬県
主な転出先都道府県(人)	296	131	79	73	46	13	11	10

5. 主な産業別の充足状況(県内)



	建設業	製造業	卸売・小売業	飲食店・宿泊業	医療・福祉	サービス業
求人数	998	1,346	556	249	573	590
就職内定・決定者数	172	600	189	48	121	141
充足率 (%)	17.2	44.6	34.0	19.3	21.1	23.9

6. 主な職業別の充足状況(県内)

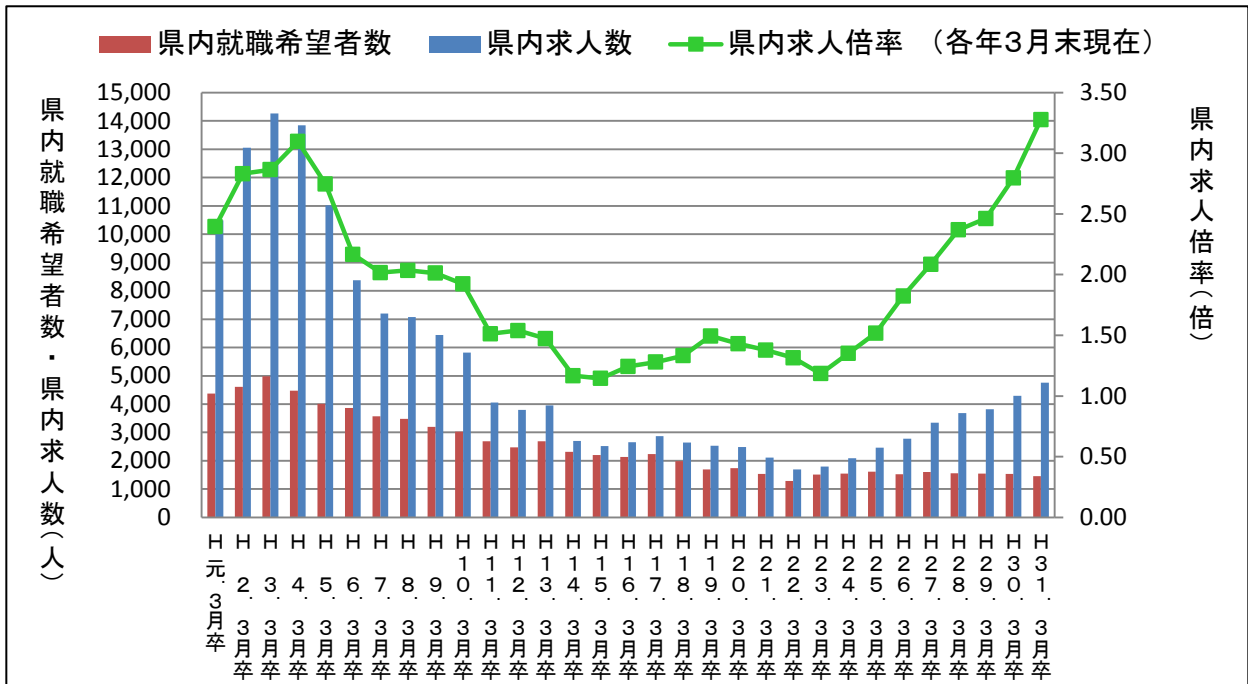


	管理・専門・技術・事務	販売	サービス	生産工程	建設・採掘・運搬等
求人数	855	419	962	1,541	546
就職内定・決定者数	328	137	197	605	98
充足率 (%)	38.4	32.7	20.5	39.3	17.9

求職・求人の状況(各年3月末現在)

注目ポイント!

・就職を希望する学生は減少傾向にあるが、求人数は8年連続で増加しており、統計開始以来過去最高の3.28倍となった。



※ 昭和63年3月卒業者以前は7月1日求人受理開始

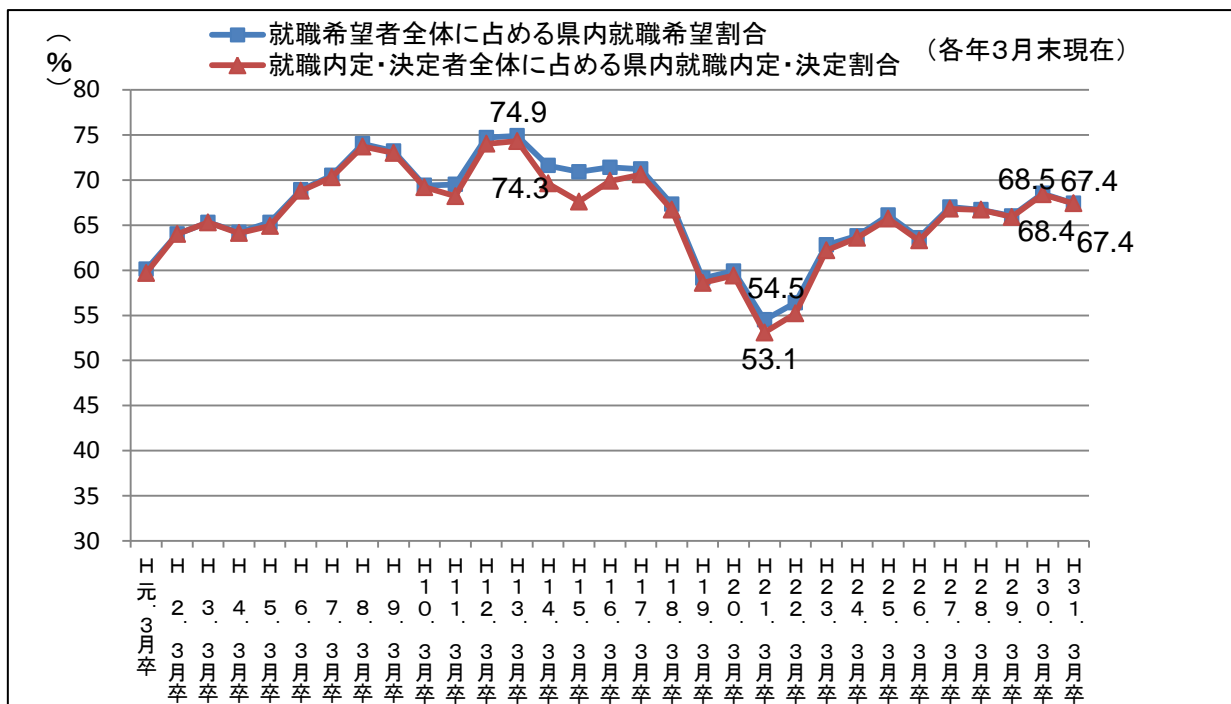
※ 平成元年3月卒業者(H元. 3月卒)～平成29年3月卒業者(H29. 3月卒)は6月20日求人受理開始

※ 平成30年3月卒業者(H30. 3月卒)は6月1日求人受理開始

県内の就職希望割合及び就職内定・決定割合の状況(各年3月末現在)

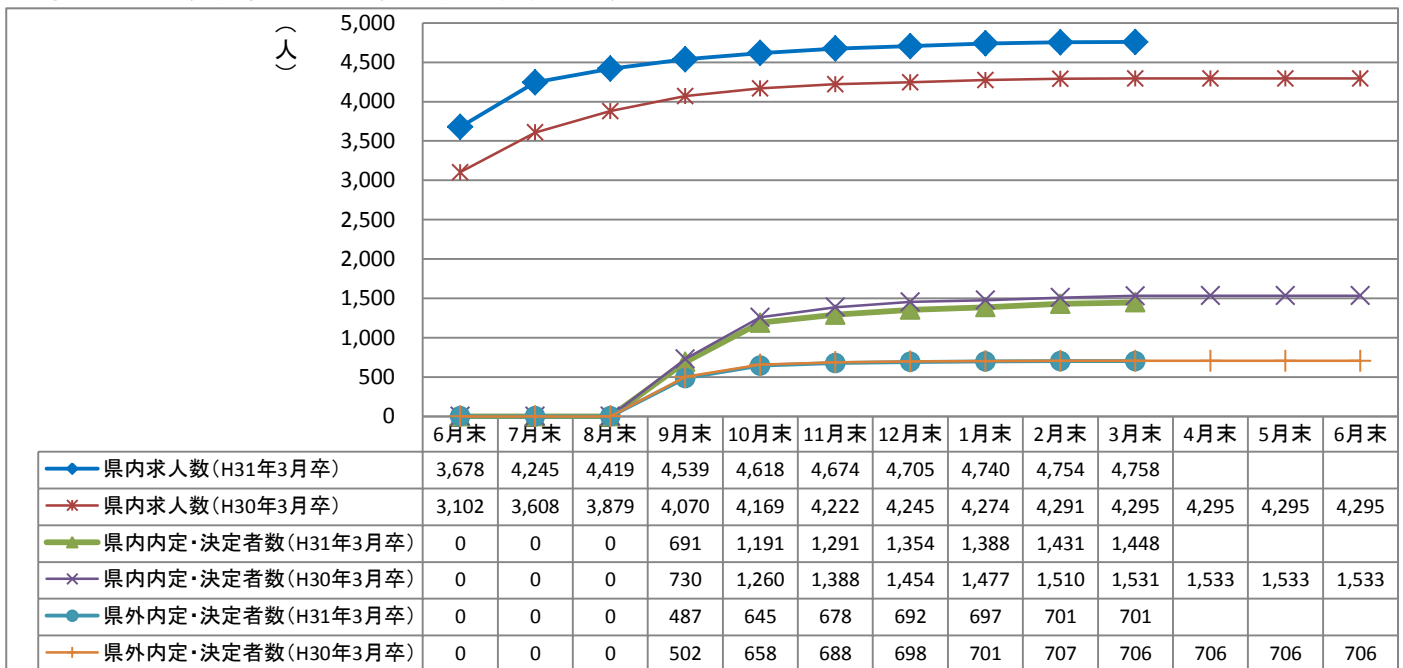
注目ポイント!

・就職希望者全体に占める県内就職希望割合は、前年同月比▲1.1ポイントの67.4%となっているが、平成20年3月卒以降では2番目に高い水準で推移している。



年度内の各種データ推移

(県内求人数、県内外就職内定・決定者数)



項目		月	6月末	7月末	8月末	9月末	10月末	11月末	12月末	1月末	2月末	3月末	4月末	5月末	6月末	
県内	求人数	H31年3月卒	3,678	4,245	4,419	4,539	4,618	4,674	4,705	4,740	4,754	4,758				
		H30年3月卒	3,102	3,608	3,879	4,070	4,169	4,222	4,245	4,274	4,291	4,295	4,295	4,295	4,295	4,295
	求職者数	H31年3月卒	1,554	1,554	1,554	1,433	1,437	1,469	1,472	1,463	1,456	1,452				
		H30年3月卒	1,621	1,621	1,621	1,483	1,526	1,548	1,542	1,551	1,543	1,536	1,533	1,533	1,533	1,533
	内定・決定者数	H31年3月卒	—	—	—	691	1,191	1,291	1,354	1,388	1,431	1,448				
		H30年3月卒	—	—	—	730	1,260	1,388	1,454	1,477	1,510	1,531	1,533	1,533	1,533	1,533
	未内定・未決定者数	H31年3月卒	1,554	1,554	1,554	742	246	178	118	75	25	4				
		H30年3月卒	1,621	1,621	1,621	753	266	160	88	74	33	5	0	0	0	0
内定・決定率	H31年3月卒	—	—	—	48.2	82.9	87.9	92.0	94.9	98.3	99.7					
	H30年3月卒	—	—	—	49.2	82.6	89.7	94.3	95.2	97.9	99.7	100.0	100.0	100.0	100.0	
県外	求職者数	H31年3月卒	660	660	660	695	688	695	699	702	702	701				
		H30年3月卒	753	753	753	719	700	714	712	709	709	706	706	706	706	706
	内定・決定者数	H31年3月卒	—	—	—	487	645	678	692	697	701	701				
		H30年3月卒	—	—	—	502	658	688	698	701	707	706	706	706	706	706
	未内定・未決定者数	H31年3月卒	660	660	660	208	43	17	7	5	1	0				
		H30年3月卒	753	753	753	217	42	26	14	8	2	0	0	0	0	0
内定・決定率	H31年3月卒	—	—	—	70.1	93.8	97.6	99.0	99.3	99.9	100.0					
	H30年3月卒	—	—	—	69.8	94.0	96.4	98.0	98.9	99.7	100.0	100.0	100.0	100.0	100.0	
全体	求職者数	H31年3月卒	2,214	2,214	2,214	2,128	2,125	2,164	2,171	2,165	2,158	2,153				
		H30年3月卒	2,374	2,374	2,374	2,202	2,226	2,262	2,254	2,260	2,252	2,242	2,239	2,239	2,239	2,239
	内定・決定者数	H31年3月卒	—	—	—	1,178	1,836	1,969	2,046	2,085	2,132	2,149				
		H30年3月卒	—	—	—	1,232	1,918	2,076	2,152	2,178	2,217	2,237	2,239	2,239	2,239	2,239
	未内定・未決定者数	H31年3月卒	2,214	2,214	2,214	950	289	195	125	80	26	4				
		H30年3月卒	2,374	2,374	2,374	970	308	186	102	82	35	5	0	0	0	0
内定・決定率	H31年3月卒	—	—	—	55.4	86.4	91.0	94.2	96.3	98.8	99.8					
	H30年3月卒	—	—	—	55.9	86.2	91.8	95.5	96.4	98.4	99.8	100.0	100.0	100.0	100.0	

新規高卒者 求職、就職内定・決定状況一覧（安定所別）

注目ポイント！

- ・就職内定者全体のうち、県内企業に就職内定した者の割合は**67.4%**。
- ・県央地域では71.8%（同▲1.2ポイント）、県北地域では63.9%（前年同期比▲0.9ポイント）、県南地域では64.5%（同▲1.2ポイント）

（平成31年3月末現在）

項目 区分	求 職			内 定 ・ 決 定			未内定・未決定			② 希望 ①望内 （割合 %就職 ）	⑤ 県内 ④決 （定 ） 割合 （%）	⑤ 内 ②定 （県 ） 決定 率 （%）	⑥ 内 ③定 （県 ） 外 就 職 率 （%）	④ 内 ①定 （就 ） 職 率 （%）	
	計 ①	県内計 ②	県外計 ③	計 ④	県内計 ⑤	県外計 ⑥	計	県内	県外						
秋田	31・3卒	621	450	171	618	447	171	3	3	0	72.5	72.3	99.3	100.0	99.5
	30・3卒	625	461	164	622	458	164	3	3	0	73.8	73.6	99.3	100.0	99.5
本庄	31・3卒	303	213	90	303	213	90	0	0	0	70.3	70.3	100.0	100.0	100.0
	30・3卒	318	227	91	317	226	91	1	1	0	71.4	71.3	99.6	100.0	99.7
中 央 計	31・3卒	924	663	261	921	660	261	3	3	0	71.8	71.7	99.5	100.0	99.7
	30・3卒	943	688	255	939	684	255	4	4	0	73.0	72.8	99.4	100.0	99.6
	増減 （%）	▲2.0	▲3.6	2.4	▲1.9	▲3.5	2.4	▲25.0	▲25.0	0.0	（ホ°イント） ▲1.2	（ホ°イント） ▲1.1	（ホ°イント） 0.1	（ホ°イント） 0.0	（ホ°イント） 0.1
能代	31・3卒	196	119	77	196	119	77	0	0	0	60.7	60.7	100.0	100.0	100.0
	30・3卒	213	130	83	213	130	83	0	0	0	61.0	61.0	100.0	100.0	100.0
大館	31・3卒	257	169	88	257	169	88	0	0	0	65.8	65.8	100.0	100.0	100.0
	30・3卒	256	174	82	256	174	82	0	0	0	68.0	68.0	100.0	100.0	100.0
鹿角	31・3卒	84	55	29	84	55	29	0	0	0	65.5	65.5	100.0	100.0	100.0
	30・3卒	99	64	35	98	63	35	1	1	0	64.6	64.3	98.4	100.0	99.0
県 北 計	31・3卒	537	343	194	537	343	194	0	0	0	63.9	63.9	100.0	100.0	100.0
	30・3卒	568	368	200	567	367	200	1	1	0	64.8	64.7	99.7	100.0	99.8
	増減 （%）	▲5.5	▲6.8	▲3.0	▲5.3	▲6.5	▲3.0	▲100.0	▲100.0	0.0	（ホ°イント） ▲0.9	（ホ°イント） ▲0.8	（ホ°イント） 0.3	（ホ°イント） 0.0	（ホ°イント） 0.2
大曲	31・3卒	315	232	83	315	232	83	0	0	0	73.7	73.7	100.0	100.0	100.0
	30・3卒	362	257	105	362	257	105	0	0	0	71.0	71.0	100.0	100.0	100.0
横手	31・3卒	223	133	90	222	132	90	1	1	0	59.6	59.5	99.2	100.0	99.6
	30・3卒	215	129	86	215	129	86	0	0	0	60.0	60.0	100.0	100.0	100.0
湯沢	31・3卒	154	81	73	154	81	73	0	0	0	52.6	52.6	100.0	100.0	100.0
	30・3卒	154	94	60	154	94	60	0	0	0	61.0	61.0	100.0	100.0	100.0
県 南 計	31・3卒	692	446	246	691	445	246	1	1	0	64.5	64.4	99.8	100.0	99.9
	30・3卒	731	480	251	731	480	251	0	0	0	65.7	65.7	100.0	100.0	100.0
	増減 （%）	▲5.3	▲7.1	▲2.0	▲5.5	▲7.3	▲2.0	0.0	0.0	0.0	（ホ°イント） ▲1.2	（ホ°イント） ▲1.3	（ホ°イント） ▲0.2	（ホ°イント） 0.0	（ホ°イント） ▲0.1
31年3月卒 合計		2,153	1,452	701	2,149	1,448	701	4	4	0	67.4	67.4	99.7	100.0	99.8
30年3月卒 合計		2,242	1,536	706	2,237	1,531	706	5	5	0	68.5	68.4	99.7	100.0	99.8
増 減	（人）	▲89	▲84	▲5	▲88	▲83	▲5	▲1	▲1	0					
	（%）	▲4.0	▲5.5	▲0.7	▲3.9	▲5.4	▲0.7	▲20.0	▲20.0	0.0	（ホ°イント） ▲1.1	（ホ°イント） ▲1.0	（ホ°イント） 0.0	（ホ°イント） 0.0	（ホ°イント） 0.0

求職・求人の状況(各年3月末現在)

卒業年	県内						県外				全体			
	就職希望者数(人)	求人数(人)	求人倍率(倍)	就職内定・決定者数(人)	就職未内定・未決定者数(人)	就職内定・決定率(%)	就職希望者数(人)	就職内定・決定者数(人)	就職未内定・未決定者数(人)	就職内定・決定率(%)	就職希望者数(人)	就職内定・決定者数(人)	就職未内定・未決定者数(人)	就職内定・決定率(%)
H元. 3月卒	4,376	10,482	2.40	4,295	81	98.1	2,909	2,903	6	99.8	7,285	7,198	87	98.8
H 2. 3月卒	4,612	13,055	2.83	4,612	0	100.0	2,594	2,594	0	100.0	7,206	7,206	0	100.0
H 3. 3月卒	4,979	14,259	2.86	4,976	3	99.9	2,646	2,645	1	100.0	7,625	7,621	4	99.9
H 4. 3月卒	4,472	13,848	3.10	4,456	16	99.6	2,498	2,495	3	99.9	6,970	6,951	19	99.7
H 5. 3月卒	4,011	11,019	2.75	3,926	85	97.9	2,133	2,120	13	99.4	6,144	6,046	98	98.4
H 6. 3月卒	3,866	8,378	2.17	3,832	34	99.1	1,741	1,739	2	99.9	5,607	5,571	36	99.4
H 7. 3月卒	3,566	7,193	2.02	3,524	42	98.8	1,489	1,487	2	99.9	5,055	5,011	44	99.1
H 8. 3月卒	3,476	7,075	2.04	3,404	72	97.9	1,220	1,215	5	99.6	4,696	4,619	77	98.4
H 9. 3月卒	3,200	6,442	2.01	3,153	47	98.5	1,173	1,167	6	99.5	4,373	4,320	53	98.8
H10. 3月卒	3,027	5,822	1.92	2,970	57	98.1	1,332	1,321	11	99.2	4,359	4,291	68	98.4
H11. 3月卒	2,685	4,061	1.51	2,488	197	92.7	1,180	1,159	21	98.2	3,865	3,647	218	94.4
H12. 3月卒	2,471	3,802	1.54	2,336	135	94.5	838	820	18	97.9	3,309	3,156	153	95.4
H13. 3月卒	2,688	3,960	1.47	2,582	106	96.1	902	891	11	98.8	3,590	3,473	117	96.7
H14. 3月卒	2,318	2,706	1.17	2,011	307	86.8	920	880	40	95.7	3,238	2,891	347	89.3
H15. 3月卒	2,202	2,521	1.14	1,830	372	83.1	905	877	28	96.9	3,107	2,707	400	87.1
H16. 3月卒	2,138	2,659	1.24	1,952	186	91.3	856	840	16	98.1	2,994	2,792	202	93.3
H17. 3月卒	2,240	2,867	1.28	2,159	81	96.4	905	899	6	99.3	3,145	3,058	87	97.2
H18. 3月卒	1,986	2,647	1.33	1,910	76	96.2	963	955	8	99.2	2,949	2,865	84	97.2
H19. 3月卒	1,695	2,532	1.49	1,655	40	97.6	1,175	1,171	4	99.7	2,870	2,826	44	98.5
H20. 3月卒	1,737	2,486	1.43	1,697	40	97.7	1,163	1,160	3	99.7	2,900	2,857	43	98.5
H21. 3月卒	1,533	2,114	1.38	1,442	91	94.1	1,281	1,273	8	99.4	2,814	2,715	99	96.5
H22. 3月卒	1,286	1,692	1.32	1,218	68	94.7	994	987	7	99.3	2,280	2,205	75	96.7
H23. 3月卒	1,513	1,793	1.19	1,461	52	96.6	895	889	6	99.3	2,408	2,350	58	97.6
H24. 3月卒	1,547	2,089	1.35	1,530	17	98.9	877	876	1	99.9	2,424	2,406	18	99.3
H25. 3月卒	1,620	2,459	1.52	1,593	27	98.3	832	832	0	100.0	2,452	2,425	27	98.9
H26. 3月卒	1,524	2,780	1.82	1,507	17	98.9	874	874	0	100.0	2,398	2,381	17	99.3
H27. 3月卒	1,606	3,348	2.08	1,587	19	98.8	790	788	2	99.7	2,396	2,375	21	99.1
H28. 3月卒	1,555	3,684	2.37	1,549	6	99.6	775	775	0	100.0	2,330	2,324	6	99.7
H29. 3月卒	1,550	3,816	2.46	1,543	7	99.5	797	797	0	100.0	2,347	2,340	7	99.7
H30. 3月卒	1,536	4,295	2.80	1,531	5	99.7	706	706	0	100.0	2,242	2,237	5	99.8
H31. 3月卒	1,452	4,758	3.28	1,448	4	99.7	701	701	0	100.0	2,153	2,149	4	99.8

※ 昭和63年3月卒業者以前は7月1日求人受理開始

※ 平成元年3月卒業者(H元. 3月卒)～平成29年3月卒業者(H29. 3月卒)は6月20日求人受理開始

※ 平成30年3月卒業者(H30. 3月卒)は6月1日求人受理開始

県内外への就職希望割合及び就職内定・決定割合の状況(各年3月末現在)

卒業年	県内				県外		
	就職希望者 全体に占める 県内就職希望割合 (最終値)(%)	就職内定・決定者 全体に占める 県内就職内定・決定割合 (最終値)(%)	【再掲】 (県内就職希望者の) 就職内定・決定率 (最終値)(%)	【再掲】 求人倍率 (最終値)(倍)	就職希望者 全体に占める 県外就職希望割合 (最終値)(%)	就職内定・決定者 全体に占める 県外就職内定・決定割合 (最終値)(%)	【再掲】 (県外就職希望者の) 就職内定・決定率 (最終値)(%)
H元. 3月卒	60.1 (60.0)	59.7 (60.0)	98.1 (100.0)	2.40 (2.42)	39.9 (40.0)	40.3 (40.0)	99.8 (100.0)
H 2. 3月卒	64.0 (64.1)	64.0 (64.1)	100.0 (100.0)	2.83 (2.82)	36.0 (35.9)	36.0 (35.9)	100.0 (100.0)
H 3. 3月卒	65.3 (65.3)	65.3 (65.3)	99.9 (100.0)	2.86 (2.86)	34.7 (34.7)	34.7 (34.7)	100.0 (100.0)
H 4. 3月卒	64.2 (64.1)	64.1 (64.1)	99.6 (100.0)	3.10 (3.11)	35.8 (35.9)	35.9 (35.9)	99.9 (100.0)
H 5. 3月卒	65.3 (65.0)	64.9 (65.0)	97.9 (100.0)	2.75 (2.80)	34.7 (35.0)	35.1 (35.0)	99.4 (100.0)
H 6. 3月卒	68.9 (68.8)	68.8 (68.8)	99.1 (100.0)	2.17 (2.18)	31.1 (31.2)	31.2 (31.2)	99.9 (100.0)
H 7. 3月卒	70.5 (70.4)	70.3 (70.4)	98.8 (100.0)	2.02 (2.04)	29.5 (29.6)	29.7 (29.6)	99.9 (100.0)
H 8. 3月卒	74.0 (73.9)	73.7 (73.9)	97.9 (100.0)	2.04 (2.06)	26.0 (26.1)	26.3 (26.1)	99.6 (100.0)
H 9. 3月卒	73.2 (73.1)	73.0 (73.1)	98.5 (100.0)	2.01 (2.03)	26.8 (26.9)	27.0 (26.9)	99.5 (100.0)
H10. 3月卒	69.4 (69.3)	69.2 (69.3)	98.1 (100.0)	1.92 (1.95)	30.6 (30.7)	30.8 (30.7)	99.2 (100.0)
H11. 3月卒	69.5 (68.8)	68.2 (68.6)	92.7 (99.5)	1.51 (1.60)	30.5 (31.3)	31.8 (31.4)	98.2 (100.0)
H12. 3月卒	74.7 (74.6)	74.0 (74.4)	94.5 (98.3)	1.54 (1.58)	25.3 (25.4)	26.0 (25.6)	97.9 (99.4)
H13. 3月卒	74.9 (74.8)	74.3 (74.7)	96.1 (99.2)	1.47 (1.51)	25.1 (25.2)	25.7 (25.3)	98.8 (100.0)
H14. 3月卒	71.6 (71.0)	69.6 (70.4)	86.8 (95.8)	1.17 (1.27)	28.4 (29.0)	30.4 (29.6)	95.7 (98.8)
H15. 3月卒	70.9 (69.7)	67.6 (69.2)	83.1 (97.1)	1.14 (1.30)	29.1 (30.3)	32.4 (30.8)	96.9 (99.5)
H16. 3月卒	71.4 (70.5)	69.9 (70.4)	91.3 (99.0)	1.24 (1.35)	28.6 (29.5)	30.1 (29.6)	98.1 (99.8)
H17. 3月卒	71.2 (71.1)	70.6 (71.0)	96.4 (99.7)	1.28 (1.31)	28.8 (28.9)	29.4 (29.0)	99.3 (99.8)
H18. 3月卒	67.3 (67.1)	66.7 (67.0)	96.2 (99.7)	1.33 (1.37)	32.7 (32.9)	33.3 (33.0)	99.2 (100.0)
H19. 3月卒	59.1 (58.8)	58.6 (58.7)	97.6 (99.6)	1.49 (1.52)	40.9 (41.2)	41.4 (41.3)	99.7 (100.0)
H20. 3月卒	59.9 (59.6)	59.4 (59.5)	97.7 (99.8)	1.43 (1.46)	40.1 (40.4)	40.6 (40.5)	99.7 (100.0)
H21. 3月卒	54.5 (53.7)	53.1 (53.2)	94.1 (98.2)	1.38 (1.44)	45.5 (46.3)	46.9 (46.8)	99.4 (100.0)
H22. 3月卒	56.4 (56.2)	55.2 (55.8)	94.7 (98.2)	1.32 (1.35)	43.6 (43.8)	44.8 (44.2)	99.3 (99.6)
H23. 3月卒	62.8 (62.9)	62.2 (62.6)	96.6 (98.5)	1.19 (1.20)	37.2 (37.1)	37.8 (37.4)	99.3 (99.9)
H24. 3月卒	63.8 (63.7)	63.6 (63.6)	98.9 (99.8)	1.35 (1.36)	36.2 (36.3)	36.4 (36.4)	99.9 (99.9)
H25. 3月卒	66.1 (65.8)	65.7 (65.8)	98.3 (99.9)	1.52 (1.53)	33.9 (34.2)	34.3 (34.2)	100.0 (100.0)
H26. 3月卒	63.6 (63.4)	63.3 (63.3)	98.9 (99.7)	1.82 (1.84)	36.4 (36.6)	36.7 (36.7)	100.0 (100.0)
H27. 3月卒	67.0 (66.9)	66.8 (66.9)	98.8 (99.7)	2.08 (2.10)	33.0 (33.1)	33.2 (33.1)	99.7 (99.9)
H28. 3月卒	66.7 (66.7)	66.7 (66.7)	99.6 (100.0)	2.37 (2.38)	33.3 (33.3)	33.3 (33.3)	100.0 (100.0)
H29. 3月卒	66.0 (66.0)	65.9 (66.0)	99.5 (99.9)	2.46 (2.47)	34.0 (34.0)	34.1 (34.0)	100.0 (100.0)
H30. 3月卒	68.5 (67.0)	68.4 (67.0)	99.7 (100.0)	2.80 (3.47)	31.5 (31.5)	31.6 (31.5)	100.0 (100.0)
H31. 3月卒	67.4 (-)	67.4 (-)	99.7 (-)	3.28 (-)	32.6 (-)	32.6 (-)	100.0 (-)

※「県内(外)就職希望者」とは全求職者における県内(外)求職者の割合

※「最終値」は該当する卒業年における最終調査(卒業後の6月末現在調査)における各項目の値

(例:卒業年「H30. 3月卒」における確定値は平成30年3月卒業者の平成30年6月末現在調査における各項目の値)