



報道関係者 各位

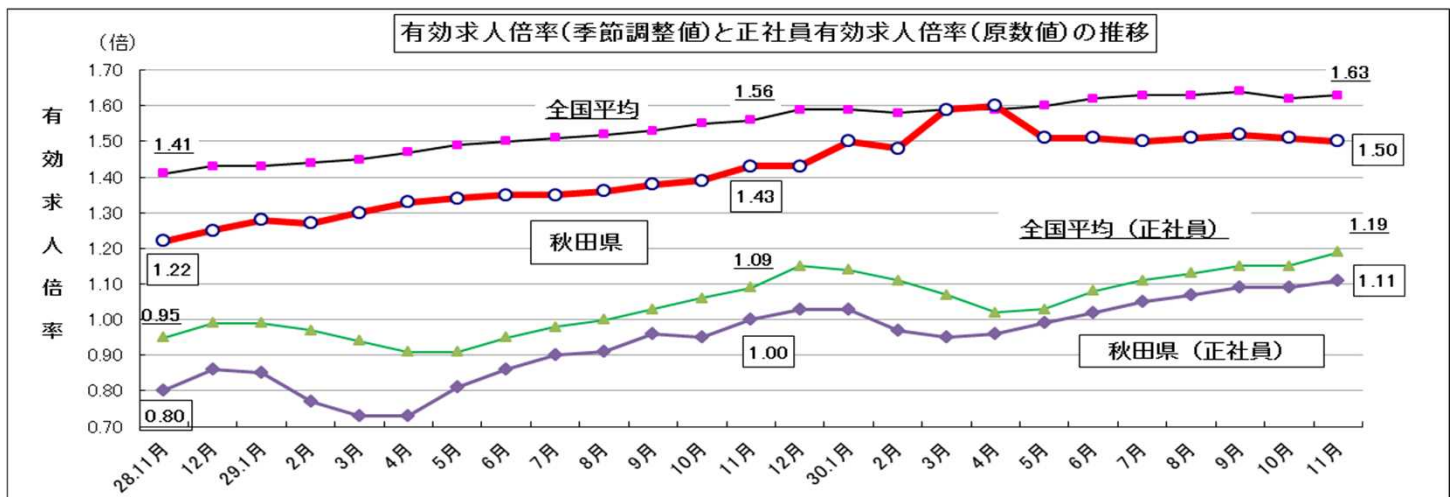
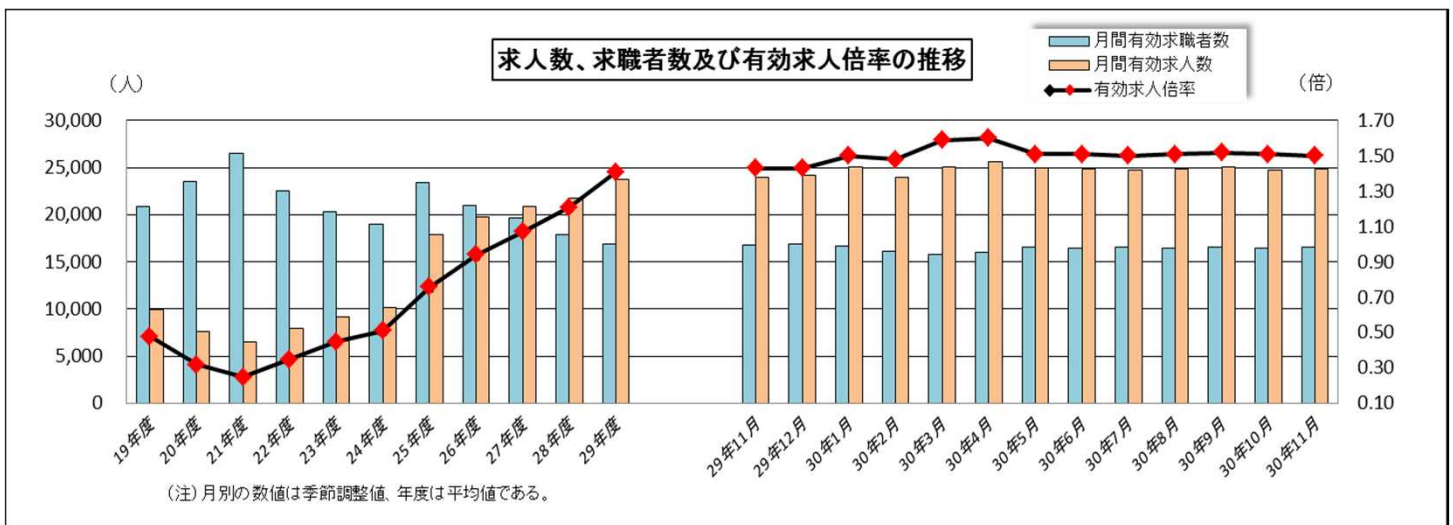
平成30年12月28日（金）
【照会先】 次回発表予定 2月1日（金）
秋田労働局職業安定部職業安定課
課長 金澤 勲
地方労働市場情報官 佐藤 学
電話番号 018-883-0007

秋田県内の雇用情勢(平成30年11月)

～有効求人倍率(季節調整値)は1.50倍、前月比0.01P下降も、高水準を維持～

1. 概況 (本編P1～P5、P10～P11、付属資料P1～P2、P13)

- 全国平均は1.63倍（前月比0.01p上昇）。本県は全国28位で前月比1位下降
- ・ 就業地別の有効求人倍率（季節調整値）は1.62倍。前月比0.01p上昇し、全国27位
- 新規求人倍率（季節調整値）は2.11倍、前月と同水準
- 正社員（原数値）の有効求人倍率は1.11倍。過去最高値を0.02p更新
- 建築関係技術者の求人倍率（常用）が8倍を超える（8.36倍）



(注)平成29年12月以前の季節調整値は、平成30年1月公表時に改訂されている。

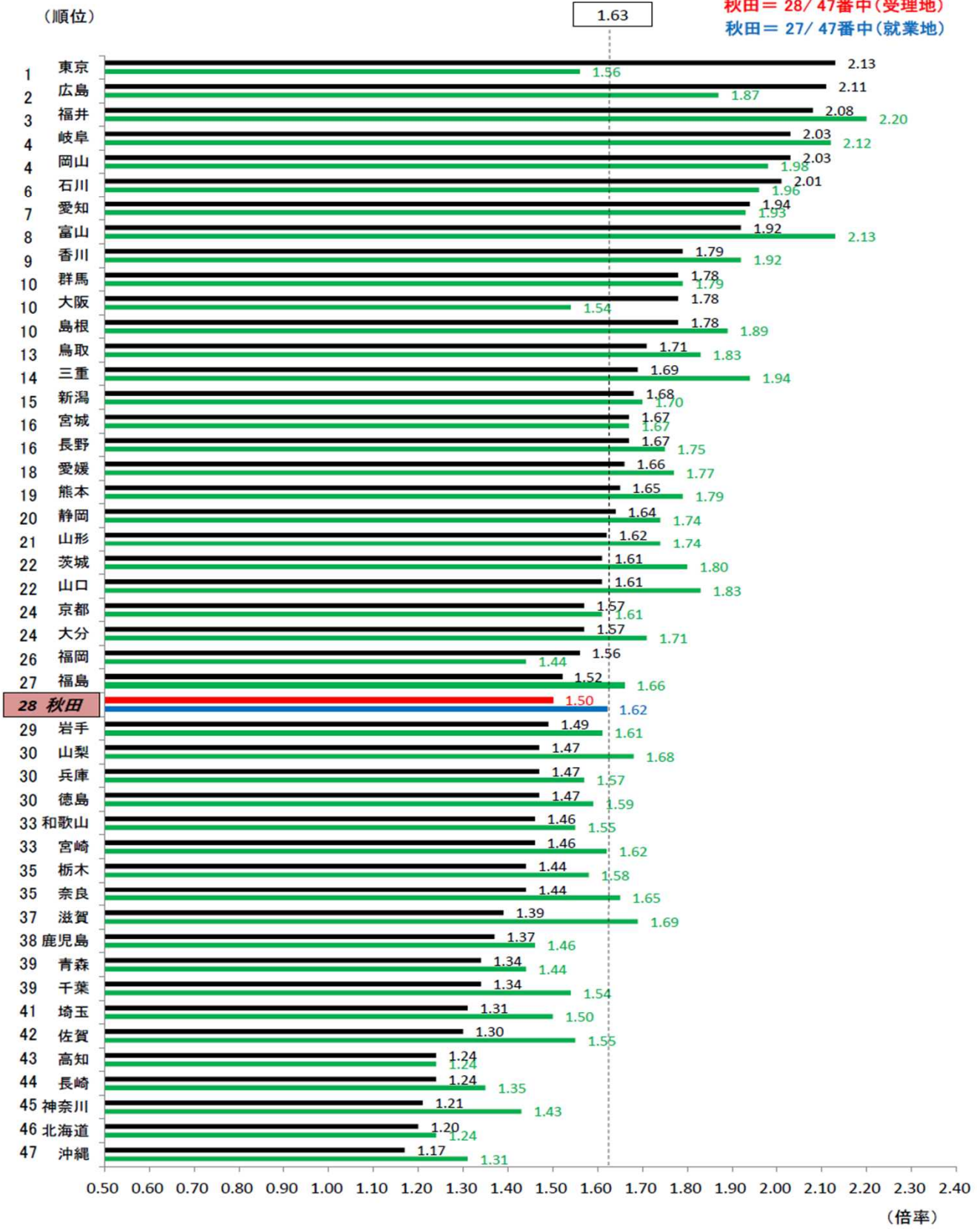
都道府県別有効求人倍率(受理地・就業地)[季調値] (平成30年11月)

■ 受理地
■ 就業地

全国平均=1.63

秋田 = 28 / 47番中(受理地)

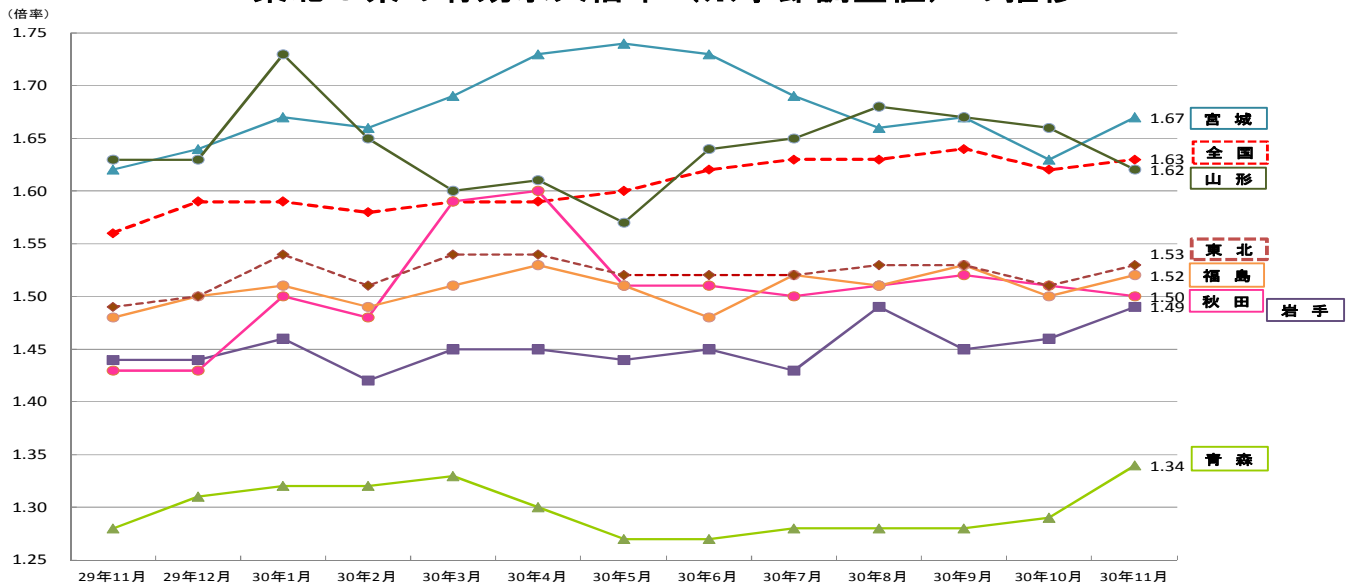
秋田 = 27 / 47番中(就業地)



【東北6県の状況】

- 6県平均の有効求人倍率（季節調整値）は1.53倍（前月比0.02p上昇）。
- トップは宮城県の1.67倍（同比0.04p上昇）
- 秋田県は東北で4位。福島県に抜かれ順位を1つ下げる

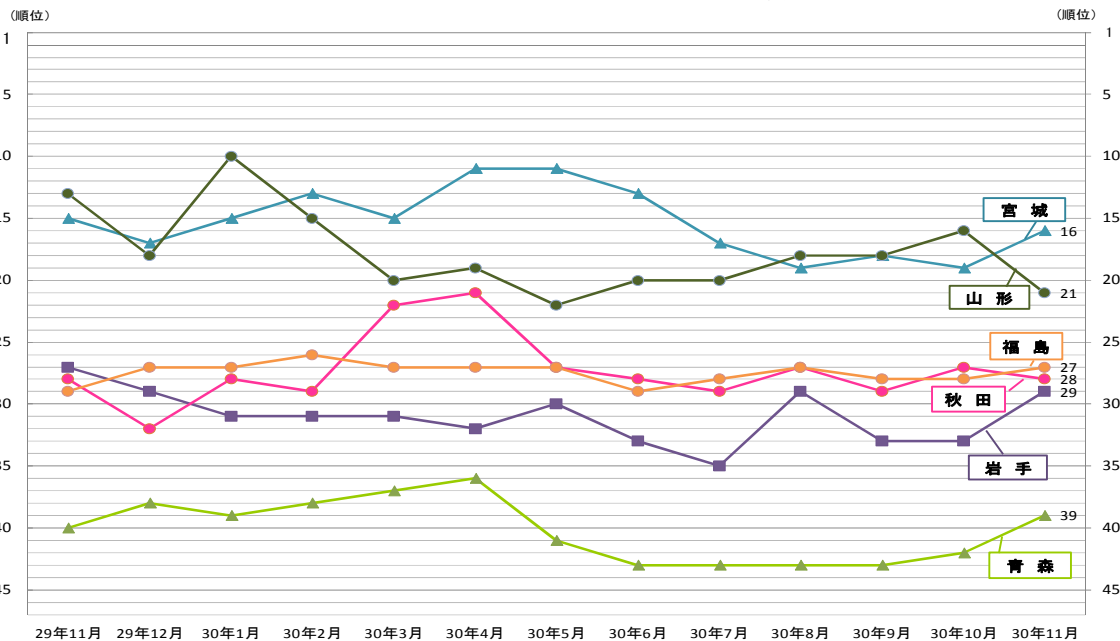
東北6県の有効求人倍率（※季節調整値）の推移



※平成30年1月季節調整値改訂済み

改定後	29年11月	29年12月	30年1月	30年2月	30年3月	30年4月	30年5月	30年6月	30年7月	30年8月	30年9月	30年10月	30年11月		10月比	9月比
全国	1.56	1.59	1.59	1.58	1.59	1.59	1.60	1.62	1.63	1.63	1.64	1.62	1.63	全国	0.01	▲ 0.01
青森	1.28	1.31	1.32	1.32	1.33	1.30	1.27	1.27	1.28	1.28	1.28	1.29	1.34	青森	0.05	0.06
岩手	1.44	1.44	1.46	1.42	1.45	1.45	1.44	1.45	1.43	1.49	1.45	1.46	1.49	岩手	0.03	0.04
宮城	1.62	1.64	1.67	1.66	1.69	1.73	1.74	1.73	1.69	1.66	1.67	1.63	1.67	宮城	0.04	0.00
秋田	1.43	1.43	1.50	1.48	1.59	1.60	1.51	1.51	1.50	1.51	1.52	1.51	1.50	秋田	▲ 0.01	▲ 0.02
山形	1.63	1.63	1.73	1.65	1.60	1.61	1.57	1.64	1.65	1.68	1.67	1.66	1.62	山形	▲ 0.04	▲ 0.05
福島	1.48	1.50	1.51	1.49	1.51	1.53	1.51	1.48	1.52	1.51	1.53	1.50	1.52	福島	0.02	▲ 0.01
東北	1.49	1.50	1.54	1.51	1.54	1.54	1.52	1.52	1.52	1.53	1.53	1.51	1.53	東北	0.02	0.00

東北6県の有効求人倍率の全国順位推移



	29年11月	29年12月	30年1月	30年2月	30年3月	30年4月	30年5月	30年6月	30年7月	30年8月	30年9月	30年10月	30年11月		10月比	9月比
青森	40	38	39	38	37	36	41	43	43	43	43	42	39	青森	3	4
岩手	27	29	31	31	31	32	30	33	35	29	33	33	29	岩手	4	4
宮城	15	17	15	13	15	11	11	13	17	19	18	19	16	宮城	3	2
秋田	28	32	28	29	22	21	27	28	29	27	29	27	28	秋田	▲ 1	1
山形	13	18	10	15	20	19	22	20	20	18	18	16	21	山形	▲ 5	▲ 3
福島	29	27	27	26	27	27	27	29	28	27	28	28	27	福島	1	1

【県内の状況】

○ 有効求人倍率（常用）トップは鹿角所の1.88倍

・過去最高を更新した所はなし（大曲所は前月と同水準で過去最高タイ）

○ 地域別（常用）では、県北1.72倍（前年同月比0.15p上昇）、中央1.37倍（同比0.03p上昇）、県南1.45倍（同比0.08p上昇）

ハローワーク別求人・求職状況（平成30年11月）

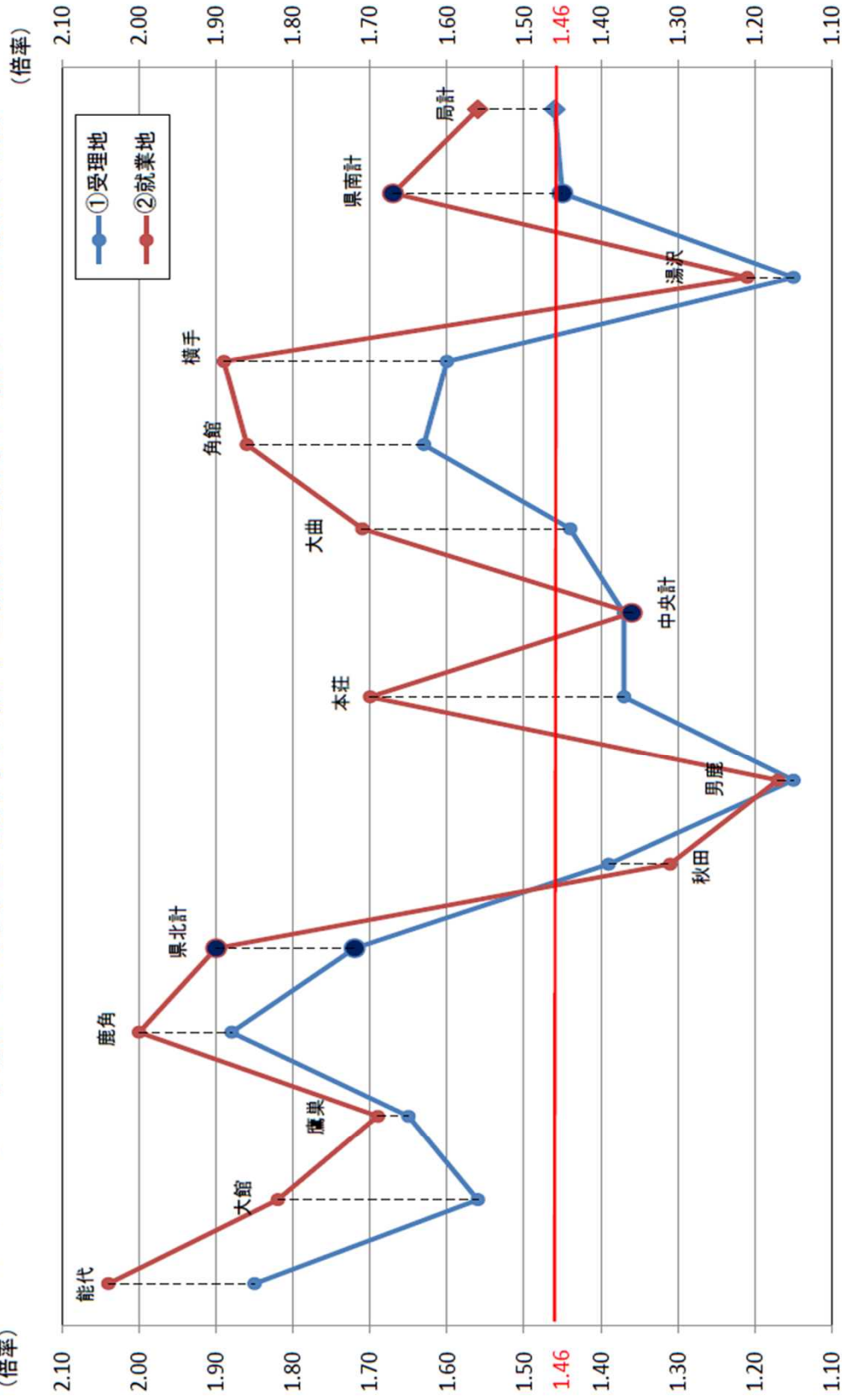
ハローワーク別 項目	能代	大館	鷹巣	鹿角	県北計	秋田	男鹿	本荘	中央計	大曲	角館	横手	湯沢	県南計	局計
新規求職者数	252	288	140	162	842	1,427	183	335	1,945	385	147	409	209	1,150	3,937
常用	250	274	130	119	773	1,379	131	317	1,827	346	101	393	195	1,035	3,635
有効求職者数	1,023	1,146	458	542	3,169	6,354	480	1,335	8,169	1,425	453	1,344	896	4,118	15,456
常用	1,021	1,130	448	499	3,098	6,277	410	1,315	8,002	1,378	404	1,315	872	3,969	15,069
新規求人数	671	636	256	308	1,871	3,896	184	614	4,694	919	260	987	387	2,553	9,118
常用	633	584	251	288	1,756	3,231	136	550	3,917	651	226	695	335	1,907	7,580
有効求人数	2,019	1,892	769	1,011	5,691	9,826	617	1,987	12,430	2,425	737	2,617	1,099	6,878	24,999
常用	1,890	1,768	738	938	5,334	8,711	473	1,795	10,979	1,984	657	2,101	1,003	5,745	22,058
新規求人倍率	2.66	2.21	1.83	1.90	2.22	2.73	1.01	1.83	2.41	2.39	1.77	2.41	1.85	2.22	2.32
常用	2.53	2.13	1.93	2.42	2.27	2.34	1.04	1.74	2.14	1.88	2.24	1.77	1.72	1.84	2.09
有効求人倍率	1.97	1.65	1.68	1.87	1.80	1.55	1.29	1.49	1.52	1.70	1.63	1.95	1.23	1.67	1.62
常用	1.85	1.56	1.65	1.88	1.72	1.39	1.15	1.37	1.37	1.44	1.63	1.60	1.15	1.45	1.46

ハローワーク別求人・求職状況（前年同月比）

ハローワーク別 項目	能代	大館	鷹巣	鹿角	県北計	秋田	男鹿	本荘	中央計	大曲	角館	横手	湯沢	県南計	局計
新規求職者数	▲ 11.3	▲ 10.8	4.5	▲ 10.5	▲ 8.7	▲ 3.5	12.3	12.4	0.3	23.4	▲ 9.8	2.5	▲ 3.2	5.5	▲ 0.4
常用	▲ 11.7	▲ 11.9	▲ 1.5	▲ 7.8	▲ 9.6	▲ 2.3	13.9	13.2	1.2	19.7	▲ 9.0	1.8	1.0	5.7	▲ 0.1
有効求職者数	▲ 7.8	▲ 2.3	▲ 1.7	▲ 6.1	▲ 4.7	0.5	3.2	▲ 2.9	0.1	▲ 1.7	▲ 1.1	▲ 4.2	8.3	▲ 0.5	▲ 1.1
常用	▲ 7.9	▲ 2.2	▲ 3.2	▲ 4.8	▲ 4.7	0.7	1.5	▲ 3.0	0.1	▲ 2.6	0.2	▲ 4.4	9.0	▲ 0.6	▲ 1.1
新規求人数	▲ 11.1	▲ 6.1	▲ 15.5	9.6	▲ 7.2	▲ 7.9	▲ 8.0	12.0	▲ 5.7	▲ 5.6	▲ 8.1	13.8	▲ 4.7	0.9	▲ 4.3
常用	▲ 9.7	2.6	▲ 12.8	8.7	▲ 3.7	▲ 13.4	▲ 11.7	9.3	▲ 10.8	▲ 4.0	▲ 15.4	2.7	0.3	▲ 2.5	▲ 7.2
有効求人数	▲ 0.8	1.0	5.5	11.5	2.6	1.1	2.2	13.4	3.0	▲ 1.4	1.7	15.7	4.6	5.8	3.7
常用	▲ 0.9	4.6	9.2	11.8	4.3	0.4	2.6	13.2	2.4	▲ 1.0	▲ 2.8	11.2	10.2	4.8	3.5
新規求人倍率	0.00	0.11	▲ 0.43	0.35	0.03	▲ 0.13	▲ 0.22	▲ 0.01	▲ 0.16	▲ 0.73	0.03	0.24	▲ 0.03	▲ 0.10	▲ 0.09
常用	0.05	0.30	▲ 0.25	0.37	0.14	▲ 0.30	▲ 0.30	▲ 0.06	▲ 0.29	▲ 0.47	▲ 0.17	0.02	▲ 0.01	▲ 0.16	▲ 0.15
有効求人倍率	0.14	0.05	0.12	0.30	0.13	0.01	▲ 0.01	0.22	0.04	0.00	0.05	0.34	▲ 0.04	0.10	0.08
常用	0.13	0.10	0.19	0.28	0.15	0.00	0.01	0.20	0.03	0.02	▲ 0.05	0.23	0.01	0.08	0.06

(※) 各項目の上段の数値は全数、下段は常用（数値は全て原数値）。なお、**朱書きは過去最高値**。

ハローワーク別による受理地別求人倍率と就業地別求人倍率の比較(常用)

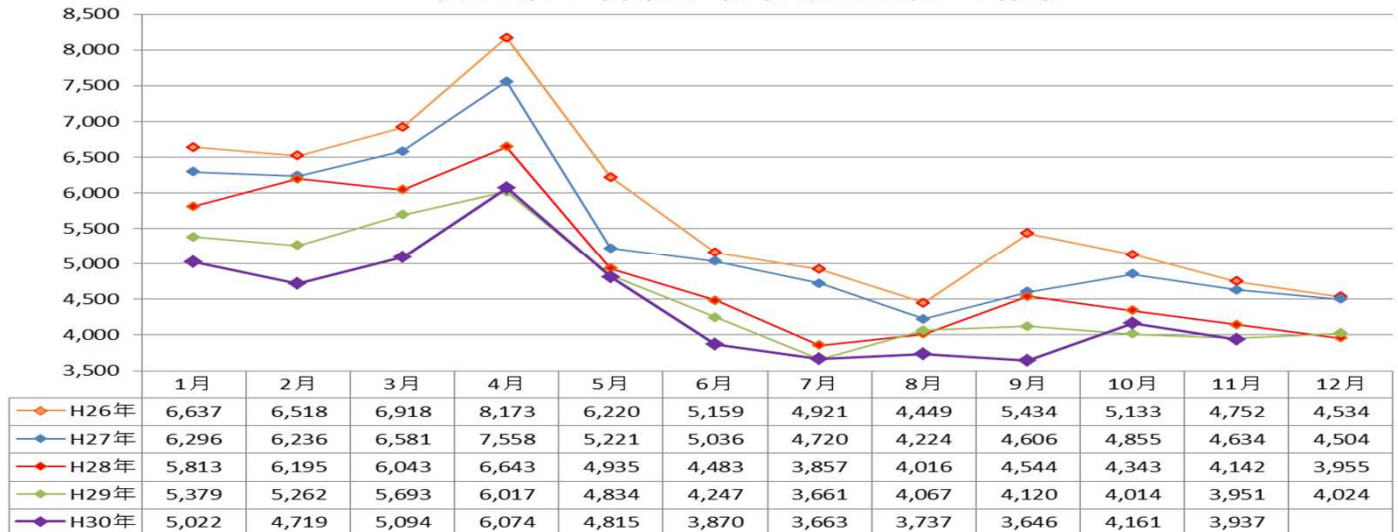


ハローワーク別	能代	大館	鷹巣	鹿角	県北計	秋田	男鹿	本荘	中央計	大曲	角館	横手	湯沢	県南計	局計
①受理地	1.85	1.56	1.65	1.88	1.72	1.39	1.15	1.37	1.37	1.44	1.63	1.60	1.15	1.45	1.46
②就業地	2.04	1.82	1.69	2.00	1.90	1.31	1.17	1.70	1.36	1.71	1.86	1.89	1.21	1.67	1.56
③差(②-①)	0.19	0.26	0.04	0.12	0.18	▲ 0.08	0.02	0.33	▲ 0.01	0.27	0.23	0.29	0.06	0.22	0.10

2. 求職者の動向 (本編P6～P7、付属資料P3～P7、P10)

- **新規求職者数(全数) 3,937人 (前年同月比▲0.4%、14人減)**。同比2か月ぶりの減少も、60歳以上(常用)は同比27.0%(153人)の大幅増
 - ・ 65歳以上(常用)は348人(同比25.2%、70人増)。18か月連続の増加
- **有効求職者数15,456人(同比▲1.1%、169人減)**。同比107か月連続の減少
- **新規求職者(常用) 3,635人の内訳**
 - ・ **在職者1,218人(同比▲5.1%、65人減)**。同比2か月ぶりの減少
 - ・ **離職者2,017人(同比2.1%、42人増)**。同比26か月ぶりの増加
 - ・ **無業者 400人(同比4.7%、18人増)**。同比2か月連続の増加
- **離職者2,017人の主な内訳**
 - ・ **事業主都合579人(同比15.1%、76人増)**。同比6か月ぶりの増加
 - ・ **自己都合1,285人(同比▲4.1%、55人減)**。同比2か月ぶりの減少

(人) 秋田県の新規求職者数(全数)の推移

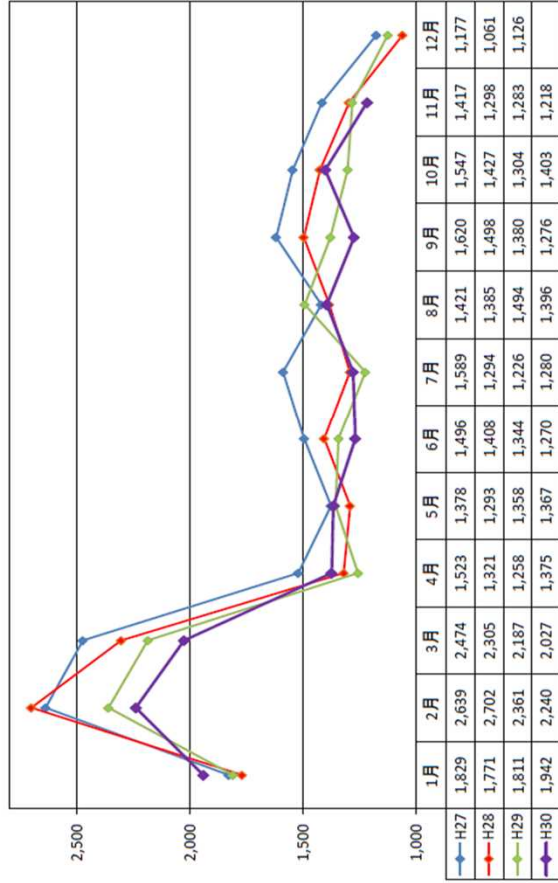


新規常用求職者の年齢層の態様別内訳

県 計		24歳以下	25歳～34歳	35歳～44歳	45歳～54歳	55歳～64歳	65歳以上	合 計
新規求職申込件数	30年11月	359	787	755	682	704	348	3,635
	29年11月	397	885	800	696	584	278	3,640
	前年同月比	▲ 9.6	▲ 11.1	▲ 5.6	▲ 2.0	20.5	25.2	▲ 0.1
在職者	30年11月	135	332	302	237	157	55	1,218
	29年11月	143	364	338	267	146	25	1,283
	前年同月比	▲ 5.6	▲ 8.8	▲ 10.7	▲ 11.2	7.5	120.0	▲ 5.1
離職者	30年11月	174	367	369	383	467	257	2,017
	29年11月	198	429	382	362	386	218	1,975
	前年同月比	▲ 12.1	▲ 14.5	▲ 3.4	5.8	21.0	17.9	2.1
事業主都合	30年11月	18	73	98	129	169	92	579
	29年11月	21	91	98	98	116	79	503
	前年同月比	▲ 14.3	▲ 19.8	0.0	31.6	45.7	16.5	15.1
自己都合	30年11月	153	284	258	241	236	113	1,285
	29年11月	176	327	266	241	226	104	1,340
	前年同月比	▲ 13.1	▲ 13.1	▲ 3.0	0.0	4.4	8.7	▲ 4.1
無業者	30年11月	50	88	84	62	80	36	400
	29年11月	56	92	80	67	52	35	382
	前年同月比	▲ 10.7	▲ 4.3	5.0	▲ 7.5	53.8	2.9	4.7

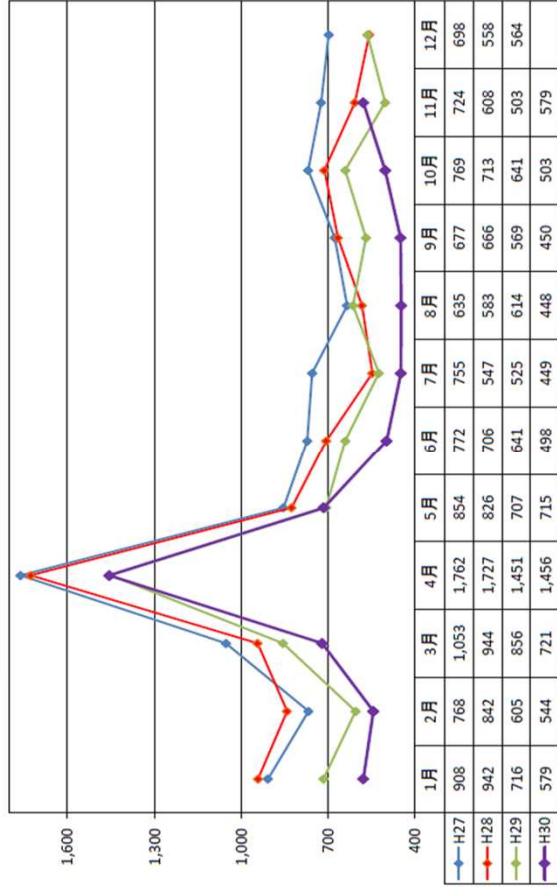
1. 新規求職者(常用)のうち在職者数の推移

(人)



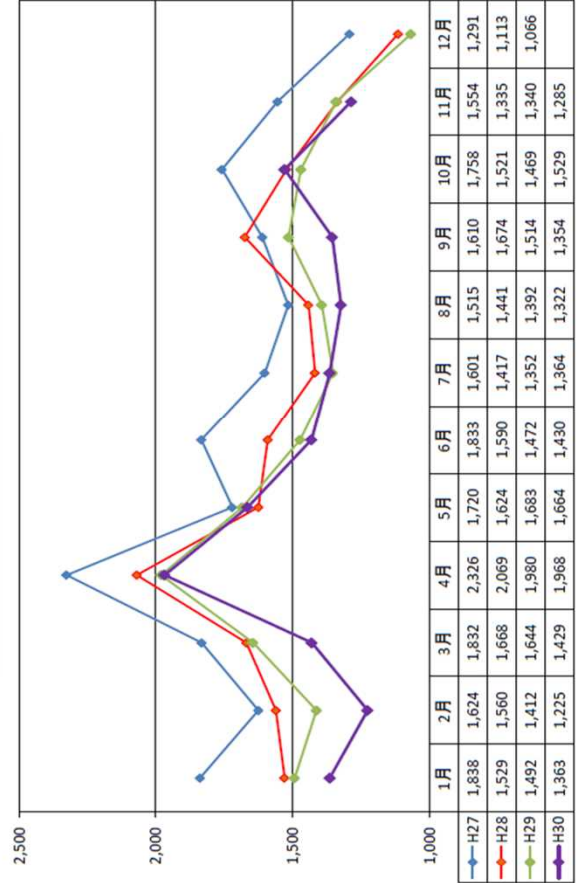
2. 新規求職者(常用)のうち事業主都合離職者数の推移

(人)



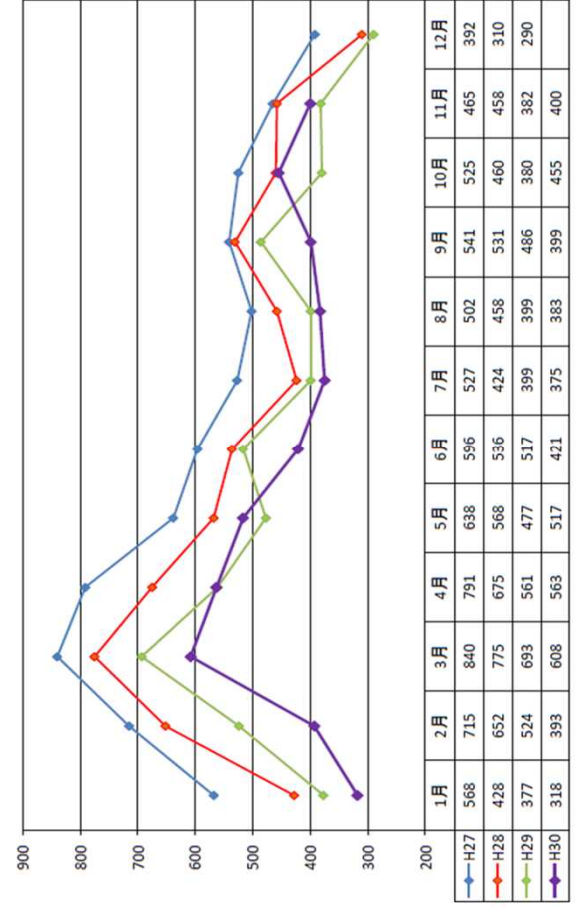
3. 新規求職者(常用)のうち自己都合離職者数の推移

(人)



4. 新規求職者(常用)のうち無業者の推移

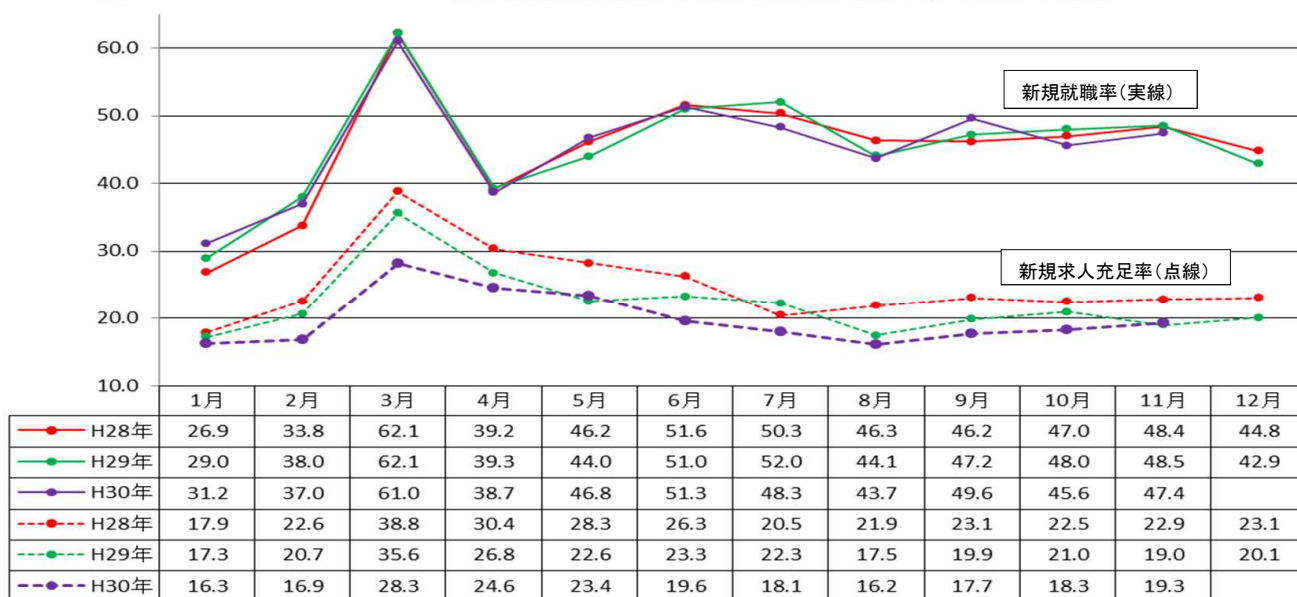
(人)



3. 就職及び求人充足の動向（全数）（付属資料P3～P4、P11～P12）

- 就職件数1,868人（前年同月比▲2.5%、48人減）。同比6か月連続の減少も65歳以上は29.1%（25人）の大幅増で10か月連続の増加
 - ・雇用保険受給者458人（同比▲4.8%、23人減）。同比6か月連続の減少
 - ・45歳以上の中高齢者886人（同比6.9%、57人増）。同比3か月連続の増加
- 新規求人充足率は前年同月比0.3p上回り、6か月ぶりの増加

秋田県の新規就職率及び新規求人充足率の推移(全数)



4. 求人の動向（原数値）（本編P9、付属資料P14）

- 有効求人数24,999人（前年同月比3.7%、882人増）。同比59か月連続の増加
 - 新規求人数9,118人（同比▲4.3%、405人減）。同比3か月ぶりの減少
- 【増加した主な産業】（求人数300人以上、※「公務」除く）
- ・医療、福祉1,812人（同比14.4%、228人増）、2か月連続の増加
 - ・運輸業、郵便業449人（同比9.2%、38人増）、3か月連続の増加
 - ・卸売業、小売業1,541人（同比3.3%、49人増）、3か月ぶりの増加
 - ・生活関連サービス業、娯楽業381人（同比1.1%、4人増）、2か月連続の増加
- 【減少した主な産業】
- ・宿泊業、飲食サービス業1,146人（同比▲27.6%、437人減）、3か月ぶりの減少
 - ・製造業936人（同比▲16.2%、181人減）、2か月ぶりの減少
 - ・建設業814人（同比▲7.4%、65人減）、2か月ぶりの減少
 - ・サービス業（他に分類されない）1,063人（同比▲2.5%、27人減）、9か月ぶりの減少
- ※ ただし労働者派遣事業は15.6%（77人）増加で13か月連続の増加

※事業主の声

- ・「工事の需要は非常に旺盛だが、技術者（現場監督等）を確保できず、入札に参加できない状態」（県内全域の建設業）
- ・「応募がなく『いつも募集中の会社』のイメージを払いたく、意識的に一定期間、求人を停止した」（建設、福祉）
- ・「来年10月の消費税増税以降、衣類の消費が落ち込むことは確実で、事業経営への影響が今から懸念される」（製造業）
- ・「働き方改革を意識し、若年在職者の負担軽減のため、彼らが行っている清掃や運搬の雑務をワークシェアする意味で60歳以上の年齢に特化した求人申込を検討している」（製造業）
- ・「有給を取得しないのが美德との考えに固執する従業員がおり、働き方改革との狭間で対応に苦慮している」（警備業）

産業別、規模別一般新規求人状況(新規学卒者を除く)

平成30年11月

		新規求人人数(人)			対前年同月比(%)		
		全数	パート除く	パートタイム	全数	パート除く	パートタイム
産 業 別	A. B 農林漁業(01~04)	53	33	20	▲ 24.3	▲ 26.7	▲ 20.0
	C 鉱業,採石業,砂利採取業(05)	14	13	1	▲ 6.7	▲ 13.3	-
	D 建設業(06~08)	814	784	30	▲ 7.4	▲ 7.0	▲ 16.7
	(06 総合工事業)	543	521	22	▲ 8.7	▲ 8.0	▲ 24.1
	E 製造業(09~32)	936	763	173	▲ 16.2	▲ 14.4	▲ 23.5
	09 食料品製造業	145	67	78	▲ 21.6	▲ 33.7	▲ 7.1
	10 飲料・たばこ・飼料製造業	10	7	3	▲ 44.4	▲ 36.4	▲ 57.1
	11 繊維工業	175	132	43	▲ 26.2	▲ 31.3	▲ 4.4
	12 木材・木製品製造業(家具を除く)	36	32	4	▲ 25.0	▲ 25.6	▲ 20.0
	13 家具・装備品製造業	20	18	2	122.2	100.0	-
	14 パルプ・紙・紙加工品製造業	0	0	0	▲ 100.0	▲ 100.0	▲ 100.0
	15 印刷・同関連業	13	12	1	30.0	20.0	-
	16 化学工業	24	21	3	242.9	250.0	200.0
	17 石油製品・石炭製品製造業	0	0	0	-	-	-
	18 プラスチック製品製造業(別掲を除く)	32	32	0	68.4	68.4	-
	19 ゴム製品製造業	6	6	0	▲ 40.0	▲ 40.0	-
	21 窯業・土石製品製造業	21	19	2	162.5	171.4	100.0
	22 鉄鋼業	20	18	2	▲ 33.3	▲ 30.8	▲ 50.0
	23 非鉄金属製造業	7	7	0	▲ 58.8	▲ 50.0	▲ 100.0
	24 金属製品製造業	70	58	12	▲ 4.1	7.4	▲ 36.8
	25 はん用機械器具製造業	39	39	0	0.0	2.6	▲ 100.0
	26 生産用機械器具製造業	33	32	1	6.5	14.3	▲ 66.7
	27 業務用機械器具製造業	9	6	3	▲ 73.5	▲ 80.6	0.0
	28 電子部品・デバイス・電子回路製造業	104	94	10	▲ 51.4	▲ 52.3	▲ 41.2
	29 電気機械器具製造業	104	99	5	60.0	86.8	▲ 58.3
	30 情報通信機械器具製造業	8	7	1	▲ 20.0	16.7	▲ 75.0
	31 輸送用機械器具製造業	38	38	0	123.5	153.3	▲ 100.0
	20,32その他の製造業	22	19	3	▲ 31.3	5.6	▲ 78.6
	F 電気・ガス・熱供給・水道業(33~36)	9	2	7	28.6	▲ 33.3	75.0
	G 情報通信業(37~41)	69	54	15	1.5	▲ 8.5	66.7
	(39 情報サービス業)	53	46	7	10.4	7.0	40.0
H 運輸業,郵便業(42~49)	449	310	139	9.2	7.6	13.0	
I 卸売業,小売業(50~61)	1,541	564	977	3.3	7.6	0.9	
50~55 卸売業	228	128	100	17.5	17.4	17.6	
56~61 小売業	1,313	436	877	1.2	5.1	▲ 0.7	
(56 各種商品小売業)	491	90	401	29.9	57.9	24.9	
J 金融業,保険業(62~67)	42	27	15	▲ 32.3	▲ 41.3	▲ 6.3	
K 不動産業,物品賃貸業(68~70)	100	72	28	▲ 6.5	0.0	▲ 20.0	
L 学術研究,専門・技術サービス業(71~74)	89	66	23	4.7	▲ 4.3	43.8	
M 宿泊業,飲食サービス業(75~77)	1,146	632	514	▲ 27.6	0.8	▲ 46.2	
(76 飲食店)	816	491	325	▲ 35.2	▲ 0.6	▲ 57.5	
N 生活関連サービス業,娯楽業(78~80)	381	182	199	1.1	25.5	▲ 14.2	
O 教育,学習支援業(81,82)	120	67	53	▲ 45.0	6.3	▲ 65.8	
P 医療,福祉(83~85)	1,812	1,215	597	14.4	8.0	30.1	
(83 医療業)	636	463	173	16.3	15.8	17.7	
(85 社会保険・社会福祉・介護事業)	1,176	752	424	13.6	4.0	35.9	
Q 複合サービス事業(86,87)	51	34	17	▲ 34.6	17.2	▲ 65.3	
R サービス業(他に分類されないもの)(88~96)	1,063	735	328	▲ 2.5	▲ 11.2	25.2	
(91 職業紹介・労働者派遣業)	571	454	117	15.6	1.3	154.3	
(92 その他の事業サービス業)	328	159	169	▲ 23.9	▲ 35.6	▲ 8.2	
S,T 公務(他に分類されるものを除く)・その他(97,98,99)	429	136	293	53.2	49.5	55.0	
合 計	9,118	5,689	3,429	▲ 4.3	▲ 1.3	▲ 8.8	
規 模 別	29人以下	5,735	3,578	2,157	▲ 7.7	▲ 3.8	▲ 13.5
	30~99人	2,302	1,476	826	6.2	7.5	3.9
	100~299人	694	306	388	▲ 1.1	▲ 4.1	1.3
	300~499人	101	78	23	▲ 35.3	▲ 33.9	▲ 39.5
	500~999人	116	84	32	▲ 26.1	▲ 27.6	▲ 22.0
1,000人以上	170	167	3	33.9	42.7	▲ 70.0	

(注)平成25年10月改訂の「日本標準産業分類」に基づく表章

主要産業における対前年同月比の推移(全数) (新規学卒者を除きパートタイムを含む)

(%)

		30年6月	30年7月	30年8月	30年9月	30年10月	30年11月
産 業 別	D 建設業(06~08)	6.3	8.3	4.8	▲ 0.1	26.7	▲ 7.4
	E 製造業(09~32)	6.0	▲ 3.0	▲ 4.4	▲ 4.1	4.4	▲ 16.2
	H 運輸業,郵便業(42~49)	24.3	▲ 18.2	▲ 23.1	26.4	21.5	9.2
	I 卸売業,小売業(50~61)	▲ 2.5	20.1	4.5	▲ 8.3	▲ 4.6	3.3
P 医療,福祉(83~85)	3.3	13.0	7.0	▲ 8.2	8.0	14.4	

平成30年11月の職業別求人・求職バランスシート

秋田労働局

項目	常用			常用一般			常用パート			
	有効 求人数	有効 求職者数	有効 求人倍率	有効 求人数	有効 求職者数	有効 求人倍率	有効 求人数	有効 求職者数	有効 求人倍率	
1. 管理	66	40	1.65	64	33	1.94	2	7	0.29	
専門	2. 建築関係技術者	769	92	8.36	766	85	9.01	3	7	0.43
	3. 看護師・保健師等	1,000	342	2.92	731	213	3.43	269	129	2.09
	4. 社会福祉専門職	617	339	1.82	455	245	1.86	162	94	1.72
	5. その他の専門職	1,038	670	1.55	724	540	1.34	314	130	2.42
	小計	3,424	1,443	2.37	2,676	1,083	2.47	748	360	2.08
6. 事務	1,548	3,655	0.42	1,060	2,603	0.41	488	1,052	0.46	
7. 販売・営業	2,950	1,299	2.27	1,336	859	1.56	1,614	440	3.67	
サービス	8. 調理	1,320	584	2.26	599	297	2.02	721	287	2.51
	9. 接客・給仕	2,202	371	5.94	761	241	3.16	1,441	130	11.08
	10. その他のサービス	2,709	1,005	2.70	1,719	675	2.55	990	330	3.00
	小計	6,231	1,960	3.18	3,079	1,213	2.54	3,152	747	4.22
11. 保安・警備	532	91	5.85	435	64	6.80	97	27	3.59	
12. 農林漁業	194	169	1.15	153	127	1.20	41	42	0.98	
生産工程	13. 設備制御・監視	37	54	0.69	35	48	0.73	2	6	0.33
	14. 製造・加工	1,662	727	2.29	1,192	528	2.26	470	199	2.36
	15. 機械組立	256	550	0.47	208	460	0.45	48	90	0.53
	16. 製品検査	87	37	2.35	73	29	2.52	14	8	1.75
	17. その他の生産工程	507	269	1.88	477	222	2.15	30	47	0.64
小計	2,549	1,637	1.56	1,985	1,287	1.54	564	350	1.61	
運転	18. 建設機械運転	332	142	2.34	325	136	2.39	7	6	1.17
	19. その他運転	1,022	476	2.15	859	383	2.24	163	93	1.75
	小計	1,354	618	2.19	1,184	519	2.28	170	99	1.72
20. 電気工事者	167	67	2.49	162	60	2.70	5	7	0.71	
21. 建設・土木	1,308	356	3.67	1,269	329	3.86	39	27	1.44	
22. 運搬・清掃・労務	1,735	2,876	0.60	587	1,340	0.44	1,148	1,536	0.75	
23. その他	0	858	—	0	467	—	0	391	—	
合計(1~23)	22,058	15,069	1.46	13,990	9,984	1.40	8,068	5,085	1.59	
うちIT関連職業	479	456	1.05	425	373	1.14	54	83	0.65	
うち福祉関連職業	3,353	1,169	2.87	2,394	818	2.93	959	351	2.73	
介護関係	2,249	775	2.90	1,574	563	2.80	675	212	3.18	

(注)IT関連職業の数値は、専門的職業、事務的職業、生産工程・労務の職業中の同関連職業の合計
福祉関連職業、介護関係の数値は、専門的職業、サービスの職業中の同関連職業の合計

各年11月の職業別有効求人倍率の推移（求人・求職バランスシート）

秋田労働局

項目	常用（一般＋パート）										
	H21.11月	H22.11月	H23.11月	H24.11月	H25.11月	H26.11月	H27.11月	H28.11月	H29.11月	H30.11月	
1. 管理	0.38	0.30	0.36	0.41	0.55	0.63	0.95	0.94	1.68	1.65	
専門	2. 建築関係技術者	1.00	0.88	1.92	3.09	4.22	4.72	5.08	6.27	6.42	8.36
	3. 看護師・保健師等	2.65	2.47	3.15	2.63	2.25	2.78	2.53	2.47	2.71	2.92
	4. 社会福祉専門職	0.64	1.03	1.24	0.77	0.80	1.05	1.50	1.54	2.02	1.82
	5. その他の専門職	0.74	0.79	1.11	0.91	0.90	1.12	1.25	1.38	1.56	1.55
	専門小計	1.01	1.11	1.51	1.36	1.41	1.74	1.87	1.98	2.31	2.37
6. 事務	0.15	0.21	0.22	0.22	0.20	0.21	0.26	0.32	0.39	0.42	
7. 販売・営業	0.39	0.54	0.65	0.89	0.96	1.28	1.50	1.82	2.20	2.27	
サービス	8. 調理	0.51	0.62	0.85	0.90	0.92	1.39	1.49	2.00	2.21	2.26
	9. 接客・給仕	1.12	1.68	2.32	2.23	2.30	4.30	4.10	5.30	5.90	5.94
	10. その他のサービス	0.51	0.73	1.02	0.97	1.05	1.35	1.74	2.08	2.53	2.70
	サービス小計	0.71	0.97	1.33	1.22	1.27	1.95	2.11	2.60	3.06	3.18
11. 保安・警備	2.99	3.70	3.50	3.15	4.03	3.74	4.85	5.35	6.35	5.85	
12. 農林漁業	0.48	0.43	0.91	0.69	1.28	0.86	0.80	0.99	1.52	1.15	
生産工程	13. 設備制御・監視				0.06	0.09	0.13	0.63	0.85	1.42	0.69
	14. 製造・加工				0.70	0.87	1.10	1.49	2.00	2.21	2.29
	15. 機械組立				0.07	0.22	0.24	0.20	0.31	0.46	0.47
	16. 製品検査				0.23	0.81	1.82	1.62	1.58	2.17	2.35
	17. その他の生産工程				0.63	0.62	1.04	0.90	1.03	1.40	1.88
	生産工程小計	0.13	0.36	0.53	0.38	0.58	0.79	0.91	1.19	1.47	1.56
運転	18. 建設機械運転	0.35	0.26	0.60	0.93	1.38	1.10	1.18	1.38	1.76	2.34
	19. その他運転				0.79	1.02	1.08	1.45	1.47	1.47	2.15
	運転小計				0.82	1.09	1.09	1.38	1.45	1.55	2.19
20. 電気工事者	0.19	0.50	0.84	0.74	0.92	0.94	1.13	1.93	1.96	2.49	
21. 建設・土木	0.35	0.37	0.89	1.29	1.78	1.99	2.16	2.64	3.15	3.67	
22. 運搬・清掃・労務	0.23	0.37	0.47	0.44	0.42	0.44	0.49	0.53	0.60	0.60	
合計	0.32	0.46	0.59	0.66	0.74	0.93	1.03	1.20	1.40	1.46	
うちIT関連職業	0.12	0.32	0.23	0.17	0.28	0.32	0.40	0.59	0.97	1.05	
うち福祉関連職業	1.16	1.34	1.71	1.27	1.30	1.69	1.88	1.97	2.50	2.87	
介護関係	0.56	0.96	1.29	0.91	1.03	1.34	1.65	1.84	2.44	2.90	

(注) 平成23年の職業分類改訂により、平成23年以前と平成24年以降の職業区分は完全には一致しないため、平成23年以前の数値は参考値である。(表記の職業区分は職業分類改訂後の区分である。)

IT関連職業の数値は、専門的職業、事務的職業、生産工程・労務の職業中の同関連職業の合計
福祉関連職業、介護関係の数値は、専門的職業、サービスの職業中の同関連職業の合計

一般職業紹介状況

付属資料

(平成30年11月)

秋田労働局職業安定部
職業安定課

付属資料目次

1 概況

【30年1月改定】秋田県の有効求人倍率(季節調整値)一覧	1
受理地別求人倍率と就業地別求人倍率(平成30年11月分)【参考統計】	2

2 求職者の動向 及び 3 就職及び求人充足の動向(全数)

一般職業紹介状況(新規学卒者を除きパートタイムを含む)	3
雇用形態別常用職業紹介状況(新規学卒者を除く)	4
総括表1-1 職業紹介主要指標の推移(全数)	5
総括表1-2 職業紹介主要指標の推移(常用)	6
総括表1-3 職業紹介主要指標の推移(常用(パートを除く))	7
総括表2-1 新規・有効求人倍率の推移	8
総括表2-2 常用(パートを除く)求人倍率の推移	9
第2表 態様別等新規求職者の動向(常用)	10
第3表 就職状況(全数)	11
第4表 65歳以上の職業紹介状況(全数)	12
第5表 正社員の職業紹介状況	13

4 求人の動向(全数)

第6表 産業別新規求人の動向(全数)	14
--------------------	----

その他

ハローワーク別主要指標の状況(平成30年11月)	15
--------------------------	----

【30年1月改定】秋田県の有効求人倍率（季節調整値）一覧

西暦	和暦	1月	2月	3月	4月	5月	6月	7月	8月	9月	10月	11月	12月	年計	年度計
1963年	昭和38年	0.20	0.16	0.09	0.21	0.23	0.32	0.28	0.24	0.18	0.18	0.16	0.16	0.20	0.20
1964年	昭和39年	0.15	0.17	0.15	0.18	0.22	0.21	0.20	0.17	0.21	0.22	0.18	0.17	0.18	0.18
1965年	昭和40年	0.17	0.17	0.15	0.14	0.14	0.12	0.11	0.15	0.17	0.18	0.16	0.12	0.15	0.15
1966年	昭和41年	0.11	0.12	0.21	0.21	0.18	0.13	0.17	0.21	0.22	0.21	0.18	0.18	0.18	0.19
1967年	昭和42年	0.17	0.16	0.19	0.18	0.19	0.19	0.24	0.23	0.23	0.21	0.23	0.20	0.20	0.22
1968年	昭和43年	0.22	0.23	0.27	0.23	0.23	0.20	0.22	0.22	0.21	0.20	0.22	0.22	0.23	0.23
1969年	昭和44年	0.23	0.26	0.25	0.23	0.25	0.23	0.20	0.20	0.23	0.26	0.27	0.30	0.24	0.25
1970年	昭和45年	0.27	0.26	0.22	0.23	0.21	0.26	0.26	0.28	0.28	0.26	0.25	0.26	0.25	0.25
1971年	昭和46年	0.27	0.26	0.21	0.19	0.20	0.22	0.23	0.25	0.23	0.24	0.22	0.24	0.22	0.22
1972年	昭和47年	0.21	0.21	0.23	0.21	0.22	0.17	0.19	0.19	0.19	0.21	0.22	0.29	0.21	0.22
1973年	昭和48年	0.35	0.35	0.26	0.31	0.41	0.41	0.41	0.37	0.41	0.40	0.37	0.38	0.36	0.37
1974年	昭和49年	0.44	0.33	0.27	0.41	0.47	0.38	0.28	0.27	0.25	0.28	0.29	0.24	0.33	0.30
1975年	昭和50年	0.24	0.23	0.22	0.27	0.35	0.24	0.18	0.17	0.16	0.16	0.18	0.20	0.23	0.22
1976年	昭和51年	0.20	0.22	0.22	0.20	0.23	0.25	0.31	0.39	0.33	0.30	0.25	0.22	0.24	0.24
1977年	昭和52年	0.20	0.22	0.20	0.24	0.22	0.21	0.23	0.24	0.22	0.19	0.17	0.17	0.20	0.20
1978年	昭和53年	0.16	0.18	0.22	0.20	0.18	0.20	0.20	0.21	0.21	0.22	0.22	0.21	0.20	0.20
1979年	昭和54年	0.20	0.21	0.21	0.23	0.23	0.23	0.23	0.25	0.24	0.26	0.26	0.25	0.23	0.23
1980年	昭和55年	0.24	0.23	0.21	0.24	0.23	0.25	0.23	0.22	0.23	0.21	0.20	0.22	0.23	0.22
1981年	昭和56年	0.22	0.20	0.20	0.18	0.21	0.27	0.28	0.27	0.26	0.26	0.26	0.27	0.24	0.26
1982年	昭和57年	0.26	0.26	0.29	0.23	0.24	0.23	0.25	0.25	0.25	0.26	0.24	0.24	0.25	0.25
1983年	昭和58年	0.26	0.29	0.26	0.26	0.29	0.29	0.31	0.30	0.31	0.32	0.33	0.34	0.30	0.32
1984年	昭和59年	0.34	0.41	0.35	0.35	0.34	0.34	0.34	0.34	0.35	0.36	0.35	0.36	0.35	0.36
1985年	昭和60年	0.37	0.42	0.36	0.34	0.34	0.34	0.33	0.33	0.32	0.33	0.33	0.31	0.34	0.33
1986年	昭和61年	0.33	0.33	0.33	0.34	0.35	0.37	0.36	0.37	0.39	0.36	0.37	0.38	0.36	0.37
1987年	昭和62年	0.37	0.39	0.39	0.40	0.42	0.43	0.46	0.49	0.56	0.56	0.59	0.65	0.47	0.55
1988年	昭和63年	0.66	0.68	0.70	0.69	0.70	0.71	0.75	0.75	0.76	0.79	0.79	0.85	0.73	0.78
1989年	平成元年	0.88	0.86	0.85	0.86	0.89	0.96	0.93	0.93	0.95	0.97	1.00	1.00	0.91	0.95
1990年	平成2年	0.97	1.01	1.01	1.04	1.03	1.05	1.06	1.05	1.03	1.04	1.01	1.01	1.02	1.03
1991年	平成3年	1.05	1.02	1.05	1.03	0.97	0.99	1.01	1.00	1.00	0.96	1.00	0.96	0.99	0.97
1992年	平成4年	0.95	0.95	0.92	0.85	0.76	0.77	0.81	0.80	0.80	0.79	0.77	0.76	0.82	0.78
1993年	平成5年	0.77	0.79	0.78	0.76	0.75	0.77	0.75	0.75	0.73	0.72	0.71	0.70	0.75	0.72
1994年	平成6年	0.69	0.68	0.68	0.68	0.66	0.67	0.69	0.70	0.73	0.72	0.74	0.75	0.70	0.72
1995年	平成7年	0.77	0.79	0.79	0.79	0.81	0.81	0.78	0.77	0.75	0.75	0.75	0.74	0.78	0.76
1996年	平成8年	0.71	0.71	0.75	0.75	0.77	0.80	0.80	0.80	0.82	0.84	0.85	0.87	0.79	0.83
1997年	平成9年	0.88	0.87	0.87	0.87	0.87	0.87	0.88	0.87	0.84	0.83	0.83	0.81	0.86	0.82
1998年	平成10年	0.76	0.72	0.68	0.62	0.62	0.58	0.55	0.54	0.54	0.51	0.50	0.49	0.59	0.54
1999年	平成11年	0.50	0.50	0.53	0.50	0.49	0.48	0.48	0.50	0.52	0.52	0.52	0.53	0.50	0.51
2000年	平成12年	0.53	0.53	0.54	0.55	0.58	0.59	0.59	0.60	0.61	0.60	0.61	0.61	0.58	0.59
2001年	平成13年	0.61	0.60	0.57	0.53	0.51	0.48	0.45	0.43	0.40	0.39	0.38	0.37	0.47	0.42
2002年	平成14年	0.36	0.36	0.38	0.40	0.43	0.42	0.42	0.42	0.42	0.43	0.43	0.42	0.41	0.42
2003年	平成15年	0.44	0.43	0.44	0.43	0.43	0.43	0.42	0.44	0.46	0.49	0.52	0.54	0.45	0.48
2004年	平成16年	0.55	0.54	0.55	0.56	0.58	0.59	0.62	0.64	0.64	0.64	0.61	0.58	0.59	0.60
2005年	平成17年	0.57	0.60	0.59	0.58	0.57	0.54	0.53	0.54	0.54	0.54	0.54	0.58	0.56	0.57
2006年	平成18年	0.64	0.62	0.60	0.60	0.61	0.62	0.62	0.62	0.61	0.62	0.63	0.65	0.62	0.62
2007年	平成19年	0.63	0.61	0.62	0.61	0.62	0.63	0.62	0.63	0.62	0.60	0.60	0.59	0.61	0.61
2008年	平成20年	0.59	0.60	0.60	0.59	0.56	0.52	0.50	0.48	0.46	0.44	0.40	0.37	0.51	0.43
2009年	平成21年	0.34	0.32	0.30	0.29	0.29	0.29	0.28	0.28	0.32	0.34	0.32	0.32	0.31	0.32
2010年	平成22年	0.36	0.37	0.39	0.39	0.41	0.42	0.44	0.45	0.45	0.46	0.47	0.47	0.42	0.45
2011年	平成23年	0.48	0.50	0.50	0.49	0.48	0.51	0.54	0.56	0.57	0.58	0.60	0.62	0.53	0.57
2012年	平成24年	0.64	0.63	0.65	0.68	0.70	0.70	0.69	0.70	0.69	0.69	0.68	0.70	0.68	0.69
2013年	平成25年	0.67	0.68	0.69	0.69	0.69	0.70	0.71	0.72	0.74	0.76	0.78	0.80	0.72	0.76
2014年	平成26年	0.84	0.86	0.88	0.88	0.88	0.89	0.90	0.91	0.91	0.95	0.96	0.99	0.90	0.94
2015年	平成27年	1.01	1.01	1.02	1.02	1.04	1.01	1.07	1.09	1.08	1.09	1.09	1.08	1.05	1.07
2016年	平成28年	1.08	1.10	1.09	1.13	1.15	1.16	1.20	1.19	1.20	1.20	1.22	1.25	1.16	1.21
2017年	平成29年	1.28	1.27	1.30	1.33	1.34	1.35	1.35	1.36	1.38	1.39	1.43	1.43	1.35	1.41
2018年	平成30年	1.50	1.48	1.59	1.60	1.51	1.51	1.50	1.51	1.52	1.51	1.50			

(注) 1. 季節調整値は、昭和38年から統計調査対象としている。
 2. 季節調整値は一暦年終了ごとに過去に遡って再調整している。【平成30年1月改訂】
 3. 年計及び年度計は実数値

受理地別求人倍率と就業地別求人倍率(平成30年11月分)【参考統計】

秋田労働局職業安定部

		能代	大館	鷹巣	鹿角	県北計	秋田	男鹿	本荘	中央計	大曲	角館	横手	湯沢	県南計	局計	局計(季調値)
受理地	有効求職者数	1,023	1,146	458	542	3,169	6,354	480	1,335	8,169	1,425	453	1,344	896	4,118	15,456	16,539
	常用	1,021	1,130	448	499	3,098	6,277	410	1,315	8,002	1,378	404	1,315	872	3,969	15,069	
	有効求人人数	2,019	1,892	769	1,011	5,691	9,826	617	1,987	12,430	2,425	737	2,617	1,099	6,878	24,999	24,860
	常用	1,890	1,768	738	938	5,334	8,711	473	1,795	10,979	1,984	657	2,101	1,003	5,745	22,058	
	有効求人倍率	1.97	1.65	1.68	1.87	1.80	1.55	1.29	1.49	1.52	1.70	1.63	1.95	1.23	1.67	1.62	1.50
	常用	1.85	1.56	1.65	1.88	1.72	1.39	1.15	1.37	1.37	1.44	1.63	1.60	1.15	1.45	1.46	
就業地	有効求職者数	1,023	1,146	458	542	3,169	6,354	480	1,335	8,169	1,425	453	1,344	896	4,118	15,456	16,539
	常用	1,021	1,130	448	499	3,098	6,277	410	1,315	8,002	1,378	404	1,315	872	3,969	15,069	
	有効求人人数	2,281	2,354	828	1,105	6,568	9,360	589	2,543	12,492	2,784	849	2,946	1,207	7,786	26,846	26,800
	常用	2,079	2,057	758	996	5,890	8,193	480	2,237	10,910	2,357	750	2,480	1,054	6,641	23,441	
	有効求人倍率	2.23	2.05	1.81	2.04	2.07	1.47	1.23	1.90	1.53	1.95	1.87	2.19	1.35	1.89	1.74	1.62
	常用	2.04	1.82	1.69	2.00	1.90	1.31	1.17	1.70	1.36	1.71	1.86	1.89	1.21	1.67	1.56	
有効求人人数差		262	462	59	94	877	▲ 466	▲ 28	556	62	359	112	329	108	908	1,847	1,940
(就業-受理)	常用	189	289	20	58	556	▲ 518	7	442	▲ 69	373	93	379	51	896	1,383	
有効求人倍率差		0.26	0.40	0.13	0.17	0.27	▲ 0.08	▲ 0.06	0.41	0.01	0.25	0.24	0.24	0.12	0.22	0.12	0.12
(就業-受理)	常用	0.19	0.26	0.04	0.12	0.18	▲ 0.08	0.02	0.33	▲ 0.01	0.27	0.23	0.29	0.06	0.22	0.10	

原数値 季節調整値

- * 全国のハローワークで受理した求人で、就業地が秋田県内となっている求人数から求人倍率を算定。
- * 有効求職者数及び受理地別有効求人人数は職業紹介業務統計(秋田労働局)による。
- * 就業地別有効求人人数は厚生労働省特別集計による。
- * 各数値は原数値である。

一般職業紹介状況(新規学卒者を除きパートタイムを含む)

平成30年11月

年 月		30年 11月	30年 10月	29年 11月	対前月 増減率、差 (%、ポイント)	対前年同月 増減率、差 (%、ポイント)
全 数	1 月間有効求職者数 (人)	15,456	15,598	15,625	—	▲ 1.1
	季節調整値	16,539	16,412	—	0.8	—
	2 新規求職申込件数 (件)	3,937	4,161	3,951	—	▲ 0.4
	3 月間有効求人数 (人)	24,999	25,587	24,117	—	3.7
	季節調整値	24,860	24,762	—	0.4	—
	4 新規求人数 (人)	9,118	9,889	9,523		▲ 4.3
	5 就職件数 (件)	1,868	1,898	1,916		▲ 2.5
	6 充足数 (人)	1,762	1,806	1,813		▲ 2.8
	7 有効求人倍率(3/1) (倍)	1.62	1.64	1.54		0.08
	季節調整値	1.50	1.51	1.43	▲ 0.01	—
用	8 新規求人倍率(4/2) (倍)	2.32	2.38	2.41	—	▲ 0.09
	季節調整値	2.11	2.11	2.17	0.00	—
	9 就職率(5/2×100) (%)	47.4	45.6	48.5	—	▲ 1.1
	10 充足率(6/4×100) (%)	19.3	18.3	19.0	—	0.3
	11 月間有効求職者数 (人)	15,069	15,480	15,239		▲ 1.1
	12 新規求職申込件数 (件)	3,635	4,095	3,640		▲ 0.1
	13 月間有効求人数 (人)	22,058	22,812	21,318		3.5
	14 新規求人数 (人)	7,580	8,521	8,168		▲ 7.2
	15 就職件数 (件)	1,613	1,719	1,642		▲ 1.8
	16 充足数 (人)	1,516	1,634	1,565		▲ 3.1
17 有効求人倍率(13/11) (倍)	1.46	1.47	1.40		0.06	
18 新規求人倍率(14/12) (倍)	2.09	2.08	2.24		▲ 0.15	
19 就職率(15/12×100) (%)	44.4	42.0	45.1		▲ 0.7	
20 充足率(16/14×100) (%)	20.0	19.2	19.2		0.8	

(注) 1. 季節調整法はセンサス局法Ⅱ(X-12-ARIMA)による。なお、平成29年12月以前の数値は、平成30年1月分公表時に新季節指数により改訂されている。

2. ▲は減少である。

雇用形態別常用職業紹介状況（新規学卒者を除く）

平成30年11月

年 月		30年 11月	30年 10月	29年 11月	対前年同月 増減率、差 (%、ポイント)
項 目					
パート タイム を 除 く 常 用	1 月間有効求職者数(人)	9,984	10,298	10,286	▲ 2.9
	2 新規求職申込件数(件)	2,516	2,893	2,571	▲ 2.1
	3 月間有効求人数(人)	13,990	14,389	13,234	5.7
	4 新規求人数(人)	4,979	5,427	5,050	▲ 1.4
	5 就職件数(件)	1,095	1,162	1,128	▲ 2.9
	6 充足数(人)	1,034	1,109	1,079	▲ 4.2
	7 有効求人倍率(3/1)(倍)	1.40	1.40	1.29	0.11
	8 新規求人倍率(4/2)(倍)	1.98	1.88	1.96	0.02
	9 就職率(5/2×100)(%)	43.5	40.2	43.9	▲ 0.4
	10 充足率(6/4×100)(%)	20.8	20.4	21.4	▲ 0.6
正 社 員	11 月間有効求人数(人)	11,045	11,233	10,268	7.6
	12 新規求人数(人)	3,997	4,171	3,889	2.8
	13 就職件数(件)	814	793	820	▲ 0.7
	14 充足数(人)	764	756	793	▲ 3.7
	15 有効求人倍率(11/1)(倍)	1.11	1.09	1.00	0.11
	16 充足率(14/12×100)(%)	19.1	18.1	20.4	▲ 1.3
常 用 的 パ ー ト タ イ ム	17 月間有効求職者数(人)	5,085	5,182	4,953	2.7
	18 新規求職申込件数(件)	1,119	1,202	1,069	4.7
	19 月間有効求人数(人)	8,068	8,423	8,084	▲ 0.2
	20 新規求人数(人)	2,601	3,094	3,118	▲ 16.6
	21 就職件数(件)	518	557	514	0.8
	22 充足数(人)	482	525	486	▲ 0.8
	23 有効求人倍率(19/17)(倍)	1.59	1.63	1.63	▲ 0.04
	24 新規求人倍率(20/18)(倍)	2.32	2.57	2.92	▲ 0.60
	25 就職率(21/18×100)(%)	46.3	46.3	48.1	▲ 1.8
	26 充足率(22/20×100)(%)	18.5	17.0	15.6	2.9

(注) 1. ▲は減少である。

2. 正社員の有効求人倍率は正社員の月間有効求人数をパートタイムを除く常用の月間有効求職者数で除して算出しているが、パートタイムを除く常用の有効求職者数には派遣労働者や契約社員を希望する者も含まれるため、厳密な意味での正社員有効求人倍率より低い値となる。

総括表1-1

職業紹介主要指標の推移（全数）

[注:全数は一般及び一般的パートタイムの取り扱い。(新規学卒を除く)]

	新規求人		有効求人		新規求職		有効求職		有効求人倍率	
	全数	パート	全数	パート	全数	パート	全数	パート	原数値	季節調整値
平成27年度	99,633	38,955	251,028	99,559	63,409	17,240	235,435	70,002	1.07	
平成28年度	102,537	41,108	260,765	105,487	57,252	15,692	215,207	65,244	1.21	
平成29年度	110,042	43,032	285,285	112,406	53,770	15,165	202,183	63,992	1.41	
28年10～12月	24,497	9,958	65,033	26,863	12,440	3,190	49,538	15,030	1.31	1.22
29年1～3月	27,763	11,446	67,330	27,384	16,334	4,346	53,475	15,704	1.26	1.28
4～6月	26,334	10,389	68,089	27,408	15,098	4,666	55,830	18,232	1.22	1.34
7～9月	27,237	10,383	70,870	27,478	11,848	3,360	49,066	15,858	1.44	1.36
10～12月	26,444	10,338	71,698	28,445	11,989	3,106	47,077	14,836	1.52	1.42
30年1～3月	30,027	11,922	74,628	29,075	14,835	4,033	50,210	15,066	1.49	1.52
4～6月	28,068	10,532	74,810	28,781	14,759	4,801	53,378	18,230	1.40	1.54
7～9月	28,426	10,653	75,357	28,705	11,046	3,176	47,182	16,138	1.60	1.51
29年11月	9,523	3,760	24,117	9,657	3,951	1,080	15,625	4,989	1.54	1.43
12月	8,155	3,007	23,318	9,230	4,024	877	15,378	4,664	1.52	1.43
30年1月	9,279	3,520	23,915	9,223	5,022	1,185	16,146	4,675	1.48	1.50
2月	10,006	3,895	24,346	9,386	4,719	1,314	16,573	4,950	1.47	1.48
3月	10,742	4,507	26,367	10,466	5,094	1,534	17,491	5,441	1.51	1.59
4月	9,157	3,414	25,173	9,851	6,074	2,111	18,118	6,081	1.39	1.60
5月	9,216	3,300	25,052	9,656	4,815	1,469	18,192	6,217	1.38	1.51
6月	9,695	3,818	24,585	9,274	3,870	1,221	17,068	5,932	1.44	1.51
7月	9,220	3,420	24,865	9,518	3,663	1,042	16,152	5,572	1.54	1.50
8月	9,566	3,382	25,084	9,532	3,737	1,021	15,594	5,329	1.61	1.51
9月	9,640	3,851	25,408	9,655	3,646	1,113	15,436	5,237	1.65	1.52
10月	9,889	3,728	25,587	9,802	4,161	1,219	15,598	5,217	1.64	1.51
11月	9,118	3,429	24,999	9,702	3,937	1,142	15,456	5,134	1.62	1.50

※ 季節調整値は、原数値から季節的な動き(季節要素)を取り除いた数値のことで、一暦年終了ごと過去に遡って再調整している。(平成30年1月分公表時改訂済)

	新規求人		有効求人		新規求職		有効求職		有効求人倍率	
	全数	パート	全数	パート	全数	パート	全数	パート	原数値	季節調整値
平成27年度	3.7	1.7	6.0	4.4	▲ 6.6	▲ 5.4	▲ 6.6	▲ 3.8	0.13	
平成28年度	2.9	5.5	3.9	6.0	▲ 9.7	▲ 9.0	▲ 8.6	▲ 6.8	0.14	
平成29年度	7.3	4.7	9.4	6.6	▲ 6.1	▲ 3.4	▲ 6.1	▲ 1.9	0.20	
28年10～12月	3.6	8.4	4.3	6.5	▲ 11.1	▲ 12.7	▲ 8.0	▲ 6.9	0.15	0.02
29年1～3月	3.7	6.8	4.3	9.3	▲ 9.5	▲ 3.7	▲ 11.1	▲ 5.1	0.19	0.06
4～6月	7.7	9.5	8.9	10.7	▲ 6.0	▲ 2.3	▲ 7.8	▲ 1.8	0.19	0.06
7～9月	5.5	1.7	7.6	3.7	▲ 4.6	▲ 0.7	▲ 5.0	▲ 0.5	0.16	0.02
10～12月	7.9	3.8	10.2	5.9	▲ 3.6	▲ 2.6	▲ 5.0	▲ 1.3	0.21	0.06
30年1～3月	8.2	4.2	10.8	6.2	▲ 9.2	▲ 7.2	▲ 6.1	▲ 4.1	0.23	0.10
4～6月	6.6	1.4	9.9	5.0	▲ 2.2	2.9	▲ 4.4	0.0	0.18	0.03
7～9月	4.4	2.6	6.3	4.5	▲ 6.8	▲ 5.5	▲ 3.8	1.8	0.16	▲ 0.03
29年11月	12.2	6.2	8.7	4.2	▲ 4.6	▲ 3.4	▲ 6.1	▲ 1.8	0.21	0.04
12月	11.9	8.3	11.6	7.7	1.7	▲ 0.7	▲ 3.5	▲ 1.2	0.21	0.00
30年1月	6.6	2.1	12.6	8.5	▲ 6.6	▲ 3.0	▲ 3.6	▲ 2.4	0.21	0.07
2月	7.3	▲ 2.7	8.8	3.7	▲ 10.3	▲ 7.9	▲ 6.6	▲ 3.7	0.21	▲ 0.02
3月	10.4	12.8	11.2	6.5	▲ 10.5	▲ 9.7	▲ 7.9	▲ 5.8	0.26	0.11
4月	9.1	1.9	13.5	8.5	0.9	4.5	▲ 5.3	▲ 1.5	0.23	0.01
5月	1.2	▲ 9.8	9.3	4.0	▲ 0.4	6.0	▲ 3.1	1.4	0.16	▲ 0.09
6月	9.8	13.0	6.9	2.5	▲ 8.9	▲ 3.1	▲ 4.8	0.1	0.16	0.00
7月	12.2	8.0	8.2	6.6	0.1	3.7	▲ 3.1	2.4	0.16	▲ 0.01
8月	▲ 1.8	▲ 8.6	6.5	4.1	▲ 8.1	▲ 7.6	▲ 4.2	2.4	0.16	0.01
9月	3.9	9.6	4.4	2.7	▲ 11.5	▲ 11.0	▲ 4.3	0.5	0.14	0.01
10月	12.8	4.4	5.5	2.6	3.7	6.1	▲ 3.0	0.7	0.13	▲ 0.01
11月	▲ 4.3	▲ 8.8	3.7	0.5	▲ 0.4	5.7	▲ 1.1	2.9	0.08	▲ 0.01

※有効求人倍率(季節調整値)欄は前月比である。

総括表1-2

職業紹介主要指標の推移（常用）

[注：常用一般と常用的パートの合計（新規学卒を除く）]

	新規求人		有効求人		新規求職		有効求職	
	常用計	パート	常用計	パート	常用計	パート	常用計	パート
平成27年度	84,769	32,622	220,717	85,376	59,470	17,100	226,644	69,543
平成28年度	87,425	34,075	229,853	89,709	53,790	15,566	207,587	64,824
平成29年度	95,070	36,025	253,582	95,779	50,446	15,059	194,657	63,584
28年10～12月	20,534	7,856	56,746	22,254	11,255	3,157	47,912	14,938
29年1～3月	24,181	9,751	59,728	23,388	15,144	4,310	50,265	15,580
4～6月	23,070	8,842	61,344	23,859	14,171	4,645	53,697	18,128
7～9月	23,483	8,801	62,942	23,599	11,714	3,333	48,367	15,766
10～12月	22,357	8,255	63,038	23,694	10,749	3,072	45,375	14,726
30年1～3月	26,160	10,127	66,258	24,627	13,812	4,009	47,218	14,964
4～6月	24,374	8,890	67,419	24,861	13,939	4,784	51,523	18,137
7～9月	24,028	8,901	66,254	24,429	10,948	3,161	46,618	16,057
29年11月	8,168	3,118	21,318	8,084	3,640	1,069	15,239	4,953
12月	6,729	2,296	20,299	7,489	3,144	862	14,196	4,622
30年1月	7,775	2,797	20,987	7,669	4,334	1,178	14,641	4,640
2月	8,991	3,451	21,663	7,938	4,532	1,310	15,571	4,918
3月	9,394	3,879	23,608	9,020	4,946	1,521	17,006	5,406
4月	8,049	2,859	22,806	8,540	5,750	2,106	17,591	6,050
5月	8,085	2,798	22,687	8,381	4,415	1,462	17,427	6,185
6月	8,240	3,233	21,926	7,940	3,774	1,216	16,505	5,902
7月	7,716	2,779	21,851	8,059	3,629	1,038	15,797	5,543
8月	8,018	2,785	22,038	8,065	3,692	1,015	15,493	5,303
9月	8,294	3,337	22,365	8,305	3,627	1,108	15,328	5,211
10月	8,521	3,094	22,812	8,423	4,095	1,202	15,480	5,182
11月	7,580	2,601	22,058	8,068	3,635	1,119	15,069	5,085

※ 下表は、対前年比(%)・前年同期比・前年同月比である。

	新規求人		有効求人		新規求職		有効求職	
	常用計	パート	常用計	パート	常用計	パート	常用計	パート
平成27年度	1.4	▲ 1.1	4.3	1.2	▲ 6.6	▲ 5.6	▲ 6.8	▲ 3.9
平成28年度	3.1	4.5	4.1	5.1	▲ 9.6	▲ 9.0	▲ 8.4	▲ 6.8
平成29年度	8.7	5.7	10.3	6.8	▲ 6.2	▲ 3.3	▲ 6.2	▲ 1.9
28年10～12月	2.0	2.9	3.2	3.7	▲ 8.5	▲ 9.2	▲ 8.3	▲ 7.7
29年1～3月	5.1	7.9	5.7	6.4	▲ 11.9	▲ 12.7	▲ 8.1	▲ 6.9
4～6月	10.0	11.2	10.2	11.7	▲ 6.2	▲ 2.0	▲ 8.1	▲ 1.8
7～9月	8.0	3.3	9.1	3.9	▲ 4.6	▲ 0.7	▲ 5.2	▲ 0.5
10～12月	8.9	5.1	11.1	6.5	▲ 4.5	▲ 2.7	▲ 5.3	▲ 1.4
30年1～3月	8.2	3.9	10.9	5.3	▲ 8.8	▲ 7.0	▲ 6.1	▲ 4.0
4～6月	5.7	0.5	9.9	4.2	▲ 1.6	3.0	▲ 4.0	0.0
7～9月	2.3	1.1	5.3	3.5	▲ 6.5	▲ 5.2	▲ 3.6	1.8
29年11月	14.1	10.3	9.9	5.2	▲ 4.8	▲ 3.1	▲ 6.1	▲ 1.9
12月	12.1	8.8	11.4	6.6	▲ 0.2	▲ 1.4	▲ 4.3	▲ 1.5
30年1月	4.8	▲ 1.9	11.8	6.6	▲ 4.5	▲ 2.8	▲ 4.2	▲ 2.4
2月	9.6	▲ 0.3	9.3	2.2	▲ 10.1	▲ 7.2	▲ 6.0	▲ 3.5
3月	9.8	12.9	11.7	7.0	▲ 11.1	▲ 9.8	▲ 7.6	▲ 5.7
4月	9.0	▲ 1.2	14.5	8.0	1.5	4.5	▲ 4.7	▲ 1.4
5月	▲ 0.6	▲ 11.6	9.3	3.4	0.3	6.1	▲ 3.0	1.4
6月	9.1	16.1	6.0	1.2	▲ 8.0	▲ 2.9	▲ 4.4	0.1
7月	10.0	7.3	6.4	5.3	0.0	4.2	▲ 3.0	2.4
8月	▲ 4.7	▲ 12.6	5.9	3.3	▲ 8.0	▲ 7.4	▲ 3.7	2.6
9月	3.0	10.4	3.6	2.0	▲ 11.0	▲ 10.7	▲ 4.2	0.6
10月	14.2	8.9	6.5	3.7	3.3	5.3	▲ 2.9	0.6
11月	▲ 7.2	▲ 16.6	3.5	▲ 0.2	▲ 0.1	4.7	▲ 1.1	2.7

総括表1-3

職業紹介主要指標の推移(常用(パートを除く))

[注:一般のみ取り扱い。(新規学卒を除く)]

	新規求人	新規求職	有効求人 (月平均)	有効求職 (月平均)	新規 求人倍率	有効 求人倍率	雇用保険業務統計	
							事業主都合	受給者実人員
平成27年度	52,147	42,370	11,278	13,092	1.23	0.86	3,266	47,502
平成28年度	53,350	38,224	11,679	11,897	1.40	0.98	2,818	43,404
平成29年度	59,045	35,387	13,150	10,923	1.67	1.20	2,712	40,584
28年10~12月	12,678	8,098	11,497	10,991	1.57	1.05	649	10,089
29年1~3月	14,430	10,834	12,113	11,562	1.33	1.05	693	9,414
4~6月	14,228	9,526	12,495	11,856	1.49	1.05	836	10,396
7~9月	14,682	8,381	13,114	10,867	1.75	1.21	715	11,380
10~12月	14,102	7,677	13,115	10,216	1.84	1.28	565	9,950
30年1~3月	16,033	9,803	13,877	10,751	1.64	1.29	596	8,862
4~6月	15,484	9,155	14,186	11,129	1.69	1.27	899	9,794
7~9月	15,127	7,787	13,942	10,187	1.94	1.37	556	10,665
29年11月	5,050	2,571	13,234	10,286	1.96	1.29	144	3,320
12月	4,433	2,282	12,810	9,574	1.94	1.34	203	3,040
30年1月	4,978	3,156	13,318	10,001	1.58	1.33	157	3,027
2月	5,540	3,222	13,725	10,653	1.72	1.29	161	2,900
3月	5,515	3,425	14,588	11,600	1.61	1.26	278	2,935
4月	5,190	3,644	14,266	11,541	1.42	1.24	555	3,055
5月	5,287	2,953	14,306	11,242	1.79	1.27	162	3,378
6月	5,007	2,558	13,986	10,603	1.96	1.32	182	3,361
7月	4,937	2,591	13,792	10,254	1.91	1.35	156	3,599
8月	5,233	2,677	13,973	10,190	1.95	1.37	183	3,614
9月	4,957	2,519	14,060	10,117	1.97	1.39	217	3,452
10月	5,427	2,893	14,389	10,298	1.88	1.40	213	3,421
11月	4,979	2,516	13,990	9,984	1.98	1.40	204	3,162

※ 下表は、対前年比(%)・前年同期比・前年同月比である。

※ 雇用保険業務統計の事業主都合離職者は、一般被保険者である。 ※ 受給者実人員は、一般求職者給付である。

※ 求人倍率は、対前年差・前年同期差・前年同月差である。

	新規求人	新規求職	有効求人 (月平均)	有効求職 (月平均)	新規 求人倍率	有効 求人倍率	雇用保険業務統計	
							事業主都合	受給者実人員
平成27年度	3.0	▲ 7.0	6.3	▲ 8.0	0.12	0.11	▲ 14.6	▲ 9.3
平成28年度	2.3	▲ 9.8	3.5	▲ 9.1	0.17	0.12	▲ 13.7	▲ 8.6
平成29年度	10.7	▲ 7.4	12.6	▲ 8.2	0.27	0.22	▲ 3.8	▲ 6.5
28年10~12月	3.5	▲ 11.6	5.2	▲ 8.6	0.23	0.14	▲ 9.9	▲ 7.9
29年1~3月	3.1	▲ 10.9	2.8	▲ 13.0	0.18	0.16	▲ 24.3	▲ 15.6
4~6月	9.3	▲ 8.1	9.3	▲ 11.0	0.23	0.19	▲ 12.2	▲ 12.9
7~9月	11.1	▲ 6.1	12.4	▲ 7.3	0.27	0.21	36.5	▲ 4.9
10~12月	11.2	▲ 5.2	14.1	▲ 7.1	0.27	0.23	▲ 12.9	▲ 1.4
30年1~3月	11.1	▲ 9.5	14.6	▲ 7.0	0.31	0.24	▲ 14.0	▲ 5.9
4~6月	8.8	▲ 3.9	13.5	▲ 6.1	0.20	0.22	7.5	▲ 5.8
7~9月	3.0	▲ 7.1	6.3	▲ 6.3	0.19	0.16	▲ 22.2	▲ 6.3
29年11月	16.6	▲ 5.5	12.9	▲ 8.0	0.37	0.24	▲ 19.6	▲ 2.3
12月	13.9	0.3	14.4	▲ 5.6	0.23	0.24	▲ 18.5	▲ 2.5
30年1月	9.0	▲ 5.2	14.9	▲ 5.1	0.21	0.23	▲ 29.0	▲ 5.4
2月	16.8	▲ 11.2	13.9	▲ 7.2	0.41	0.24	▲ 26.1	▲ 5.6
3月	7.8	▲ 11.7	14.8	▲ 8.5	0.29	0.26	9.4	▲ 6.6
4月	15.6	▲ 0.2	18.8	▲ 6.4	0.19	0.27	29.4	▲ 2.4
5月	6.4	▲ 2.3	13.2	▲ 5.3	0.15	0.21	▲ 12.0	▲ 6.0
6月	5.0	▲ 10.3	9.0	▲ 6.8	0.29	0.19	▲ 18.4	▲ 8.5
7月	11.6	▲ 1.6	7.0	▲ 5.7	0.23	0.17	▲ 40.0	▲ 3.6
8月	0.1	▲ 8.2	7.5	▲ 6.6	0.16	0.18	▲ 34.9	▲ 7.6
9月	▲ 1.5	▲ 11.1	4.5	▲ 6.4	0.19	0.15	24.7	▲ 7.6
10月	17.5	2.4	8.2	▲ 4.6	0.24	0.17	▲ 2.3	▲ 4.7
11月	▲ 1.4	▲ 2.1	5.7	▲ 2.9	0.02	0.11	41.7	▲ 4.8

総括表2-1

新規・有効求人倍率の推移

[注:新規学卒者を除く]

	秋 田 県				全 国			
	新規求人倍率		有効求人倍率		新規求人倍率		有効求人倍率	
	全 数 (季調値)	常 用	全 数 (季調値)	常 用	全 数 (季調値)	常 用	全 数 (季調値)	常 用
平成25年度	1.20	1.11	0.76	0.70	1.53	1.37	0.97	0.87
平成26年度	1.42	1.31	0.94	0.87	1.69	1.52	1.11	1.00
平成27年度	1.57	1.43	1.07	0.97	1.86	1.68	1.23	1.11
平成28年度	1.79	1.63	1.21	1.11	2.08	1.88	1.39	1.25
平成29年度	2.05	1.88	1.41	1.30	2.29	2.07	1.54	1.38
28年 7～9月	1.79	1.77	1.20	1.13	2.06	1.96	1.37	1.22
10～12月	1.79	1.82	1.22	1.18	2.13	2.13	1.41	1.32
29年 1～3月	1.88	1.60	1.28	1.19	2.14	1.90	1.44	1.35
4～6月	1.95	1.63	1.34	1.14	2.23	1.76	1.49	1.24
7～9月	1.95	2.00	1.36	1.30	2.25	2.14	1.52	1.35
10～12月	2.03	2.08	1.42	1.39	2.36	2.38	1.57	1.46
30年 1～3月	2.21	1.89	1.52	1.40	2.35	2.08	1.59	1.49
4～6月	2.15	1.75	1.54	1.31	2.39	1.91	1.60	1.35
7～9月	2.17	2.19	1.51	1.42	2.42	2.46	1.63	1.46
28年 1 1月	1.83	1.87	1.22	1.20	2.12	2.09	1.41	1.31
1 2月	1.79	1.91	1.25	1.23	2.16	2.35	1.43	1.36
29年 1月	1.88	1.63	1.28	1.23	2.14	1.94	1.43	1.36
2月	1.90	1.63	1.27	1.20	2.13	1.95	1.44	1.37
3月	1.86	1.54	1.30	1.15	2.14	1.81	1.45	1.34
4月	1.93	1.30	1.33	1.08	2.17	1.51	1.47	1.24
5月	2.01	1.85	1.34	1.15	2.28	1.80	1.49	1.22
6月	1.91	1.84	1.35	1.20	2.24	2.04	1.50	1.26
7月	1.84	1.93	1.35	1.26	2.26	2.18	1.51	1.31
8月	2.00	2.10	1.36	1.29	2.22	2.11	1.52	1.35
9月	2.02	1.98	1.38	1.35	2.27	2.14	1.53	1.38
10月	1.89	1.88	1.39	1.34	2.35	2.21	1.55	1.41
1 1月	2.17	2.24	1.43	1.40	2.34	2.32	1.56	1.46
1 2月	2.03	2.14	1.43	1.43	2.38	2.68	1.59	1.52
30年 1月	2.15	1.79	1.50	1.43	2.34	2.13	1.59	1.52
2月	2.24	1.98	1.48	1.39	2.30	2.12	1.58	1.51
3月	2.25	1.90	1.59	1.39	2.41	2.00	1.59	1.46
4月	2.08	1.40	1.60	1.30	2.37	1.62	1.59	1.35
5月	2.07	1.83	1.51	1.30	2.34	1.94	1.60	1.33
6月	2.29	2.18	1.51	1.33	2.47	2.27	1.62	1.37
7月	2.04	2.13	1.50	1.38	2.42	2.33	1.63	1.42
8月	2.20	2.17	1.51	1.42	2.34	2.29	1.63	1.46
9月	2.26	2.29	1.52	1.46	2.50	2.37	1.64	1.48
10月	2.11	2.08	1.51	1.47	2.40	2.25	1.62	1.49
1 1月	2.11	2.09	1.50	1.46	2.40	2.45	1.63	1.52

※ 全数(季節調整値)は、原数値から季節要素を取り除いた数値で、一暦年ごとに過去に遡って再調整している。

(平成30年1月分公表時改定済み) ただし、年度欄は全数(原数値)による年度平均である。

※ 常用は、常用(一般+パート)で求人倍率を算出している。

総括表2-2

常用(パートを除く)求人倍率の推移

[注:一般のみ取り扱い。(新規学卒を除く)]

	秋 田 県				全 国			
	新 規 求人倍率	増減差	有 効 求人倍率	増減差	新 規 求人倍率	増減差	有 効 求人倍率	増減差
平成25年度	0.92	0.09	0.58	0.07	1.23	0.17	0.78	0.12
平成26年度	1.11	0.19	0.75	0.17	1.37	0.14	0.91	0.13
平成27年度	1.23	0.12	0.86	0.11	1.50	0.13	1.01	0.10
平成28年度	1.40	0.17	0.98	0.12	1.69	0.19	1.15	0.14
平成29年度	1.67	0.27	1.20	0.22	1.96	0.27	1.31	0.16
28年 7～9月	1.48	0.14	1.00	0.11	1.74	0.18	1.12	0.13
10～12月	1.57	0.23	1.05	0.14	1.93	0.25	1.22	0.16
29年 1～3月	1.33	0.18	1.05	0.16	1.68	0.17	1.24	0.18
4～6月	1.49	0.23	1.05	0.19	1.67	0.19	1.18	0.15
7～9月	1.75	0.27	1.21	0.21	1.96	0.22	1.28	0.17
10～12月	1.84	0.27	1.28	0.23	2.20	0.27	1.40	0.28
30年 1～3月	1.64	0.31	1.29	0.24	1.89	0.21	1.41	0.17
4～6月	1.69	0.20	1.27	0.22	1.87	0.20	1.32	0.14
7～9月	1.94	0.19	1.37	0.16	2.24	0.28	1.42	0.14
28年 11月	1.59	0.40	1.05	0.15	1.89	0.21	1.22	0.15
12月	1.71	0.10	1.10	0.16	2.12	0.30	1.27	0.17
29年 1月	1.37	0.17	1.10	0.17	1.74	0.08	1.26	0.14
2月	1.31	0.24	1.05	0.14	1.72	0.23	1.26	0.15
3月	1.32	0.13	1.00	0.17	1.59	0.17	1.21	0.14
4月	1.23	0.18	0.97	0.16	1.47	0.15	1.16	0.15
5月	1.64	0.28	1.06	0.19	1.71	0.20	1.16	0.15
6月	1.67	0.25	1.13	0.22	1.88	0.24	1.21	0.15
7月	1.68	0.07	1.18	0.21	1.96	0.19	1.25	0.16
8月	1.79	0.35	1.19	0.19	1.92	0.22	1.28	0.16
9月	1.78	0.38	1.24	0.22	2.01	0.25	1.32	0.17
10月	1.64	0.20	1.23	0.24	2.03	0.22	1.35	0.17
11月	1.96	0.37	1.29	0.24	2.15	0.26	1.39	0.17
12月	1.94	0.23	1.34	0.24	2.47	0.35	1.46	0.19
30年 1月	1.58	0.21	1.33	0.23	1.94	0.20	1.45	0.19
2月	1.72	0.41	1.29	0.24	1.93	0.21	1.43	0.17
3月	1.61	0.29	1.26	0.26	1.81	0.22	1.37	0.16
4月	1.42	0.19	1.24	0.27	1.61	0.14	1.30	0.14
5月	1.79	0.15	1.27	0.21	1.91	0.20	1.30	0.14
6月	1.96	0.29	1.32	0.19	2.15	0.27	1.36	0.15
7月	1.91	0.23	1.35	0.17	2.13	0.17	1.40	0.15
8月	1.95	0.16	1.37	0.18	2.12	0.20	1.42	0.14
9月	1.97	0.19	1.39	0.15	2.27	0.26	1.44	0.12
10月	1.88	0.24	1.40	0.17	2.11	0.08	1.45	0.10
11月	1.98	0.02	1.40	0.11	2.31	0.16	1.49	0.10

※ 増減差は、対前年差・前年同期差・前年同月差である。

※ 完全失業率は、月次別の全国計は季節調整値(平成30年1月分公表時改定済み)、それ以外は原数値である。

第2表
(様式6.7)

態様別等新規求職者の動向(常用)

常用	新規求職者																			
	合計	性別		態様別						年齢別										
		男	女	在職者	離職者	(主な離職内訳)*			無業者 (過去1年)	～19歳	20～24	25～29	30～34	35～39	40～44	45～49	50～54	55～59	60～64	65以上
27年度	59,470	26,316	33,092	19,946	32,692	10,374	19,965	893	6,832	1,244	5,844	7,009	7,162	6,943	6,461	5,508	5,167	4,813	5,467	3,852
28年度	53,790	23,716	30,015	18,344	29,432	9,111	18,332	759	6,014	970	5,051	6,114	6,304	6,158	5,910	5,243	4,574	4,382	4,958	4,126
29年度	50,446	22,126	28,276	17,982	27,254	8,059	17,285	743	5,210	852	4,460	5,458	5,573	5,572	5,440	5,005	4,414	4,356	4,817	4,499
28. 10-12	11,255	5,057	6,185	3,786	6,241	1,879	3,969	175	1,228	194	1,060	1,349	1,383	1,250	1,188	1,131	961	993	985	761
29. 1- 3	15,144	6,595	8,541	6,359	7,191	2,177	4,548	203	1,594	185	1,374	1,714	1,731	1,759	1,701	1,477	1,324	1,279	1,408	1,192
4- 6	14,171	6,174	7,987	3,960	8,656	2,799	5,135	187	1,555	246	1,186	1,471	1,501	1,505	1,494	1,344	1,201	1,260	1,592	1,371
7- 9	11,714	5,180	6,516	4,100	6,330	1,708	4,258	155	1,284	239	1,074	1,357	1,362	1,360	1,288	1,173	1,004	1,010	982	865
10-12	10,749	4,821	5,922	3,713	5,984	1,708	3,875	185	1,052	183	965	1,214	1,247	1,204	1,156	1,092	937	868	913	970
30. 1- 3	13,812	5,951	7,851	6,209	6,284	1,844	4,017	216	1,319	184	1,235	1,416	1,463	1,503	1,502	1,396	1,272	1,218	1,330	1,293
4- 6	13,939	6,111	7,816	4,012	8,426	2,669	5,062	157	1,501	231	1,117	1,286	1,384	1,428	1,386	1,322	1,177	1,244	1,592	1,772
7- 9	10,948	4,860	6,078	3,952	5,839	1,347	4,040	178	1,157	206	986	1,228	1,211	1,207	1,168	1,156	917	896	987	986
28年11月	3,825	1,696	2,124	1,298	2,069	608	1,335	72	458	65	365	446	442	452	428	383	331	350	332	231
12月	3,149	1,432	1,712	1,061	1,778	558	1,113	40	310	52	301	361	400	320	316	318	276	263	305	237
29年1月	4,540	1,995	2,543	1,811	2,352	716	1,492	64	377	54	428	507	545	555	509	449	355	367	418	353
2月	5,040	2,111	2,926	2,361	2,155	605	1,412	57	524	59	427	592	556	595	598	511	463	443	461	335
3月	5,564	2,489	3,072	2,187	2,684	856	1,644	82	693	72	519	615	630	609	594	517	506	469	529	504
4月	5,667	2,488	3,175	1,258	3,848	1,451	1,980	72	561	99	423	542	557	533	541	492	437	515	800	728
5月	4,401	1,901	2,496	1,358	2,566	707	1,683	61	477	79	410	474	487	513	488	417	372	377	442	342
6月	4,103	1,785	2,316	1,344	2,242	641	1,472	54	517	68	353	455	457	459	465	435	392	368	350	301
7月	3,628	1,646	1,976	1,226	2,003	525	1,352	48	399	102	315	446	403	379	383	369	319	317	312	283
8月	4,012	1,753	2,253	1,494	2,119	614	1,392	43	399	68	390	450	507	504	429	398	337	344	319	266
9月	4,074	1,781	2,287	1,380	2,208	569	1,514	64	486	69	369	461	452	477	476	406	348	349	351	316
10月	3,965	1,799	2,164	1,304	2,281	641	1,469	69	380	71	352	432	417	460	440	392	332	334	364	371
11月	3,640	1,584	2,053	1,283	1,975	503	1,340	80	382	59	338	412	473	410	390	382	314	295	289	278
12月	3,144	1,438	1,705	1,126	1,728	564	1,066	36	290	53	275	370	357	334	326	318	291	239	260	321
30年1月	4,334	1,870	2,462	1,942	2,074	579	1,363	67	318	49	408	461	503	448	465	439	385	361	418	397
2月	4,532	1,848	2,680	2,240	1,899	544	1,225	67	393	59	374	463	468	518	498	482	453	377	459	381
3月	4,946	2,233	2,709	2,027	2,311	721	1,429	82	608	76	453	492	492	537	539	475	434	480	453	515
4月	5,750	2,539	3,210	1,375	3,812	1,456	1,968	47	563	83	424	481	527	562	502	513	458	470	811	919
5月	4,415	1,897	2,514	1,367	2,531	715	1,664	53	517	87	354	425	488	503	476	424	376	404	420	458
6月	3,774	1,675	2,092	1,270	2,083	498	1,430	57	421	61	339	380	369	363	408	385	343	370	361	395
7月	3,629	1,664	1,965	1,280	1,974	449	1,364	56	375	62	307	454	401	387	362	367	303	294	348	344
8月	3,692	1,613	2,075	1,396	1,913	448	1,322	52	383	74	357	407	426	394	411	390	317	296	322	298
9月	3,627	1,583	2,038	1,276	1,952	450	1,354	70	399	70	322	367	384	426	395	399	297	306	317	344
10月	4,095	1,789	2,302	1,403	2,237	503	1,529	78	455	65	363	429	386	459	446	405	388	335	419	400
11月	3,635	1,622	2,010	1,218	2,017	579	1,285	59	400	57	302	359	428	377	378	352	330	332	372	348

* 主な離職内訳には、定年等を含まないため、離職者数とは一致しない。

第 3 表

就 職 状 況 (全 数)

	就 職		うち保険受給者		うち45歳以上		パートタイマー		全 国 就 職	増 減
	就 職	増 減	就 職	増 減	就 職	増 減	就 職	増 減		
平成25年度	31,903	▲ 1.8	7,277	▲ 2.3	11,057	1.0	11,604	▲ 2.4	2,107,910	▲ 2.3
平成26年度	30,324	▲ 4.9	6,350	▲ 12.7	10,942	▲ 1.0	10,707	▲ 7.7	1,997,130	▲ 5.3
平成27年度	28,175	▲ 7.1	6,092	▲ 4.1	10,694	▲ 2.3	10,069	▲ 6.0	1,891,057	▲ 5.3
平成28年度	26,006	▲ 7.7	5,712	▲ 6.2	10,274	▲ 3.9	9,382	▲ 6.8	1,796,235	▲ 5.0
平成29年度	24,289	▲ 6.6	5,609	▲ 1.8	10,344	0.7	8,772	▲ 6.5	1,714,583	▲ 4.5
28年 7～9月	5,902	▲ 9.0	1,447	▲ 4.5	2,242	▲ 5.8	2,016	▲ 9.6	426,619	▲ 5.3
10～12月	5,817	▲ 6.7	1,390	0.7	2,299	▲ 3.8	2,002	▲ 11.6	410,583	▲ 5.8
29年 1～3月	7,089	▲ 4.4	1,300	▲ 11.8	2,935	0.1	2,670	3.5	465,501	▲ 2.4
4～6月	6,655	▲ 7.5	1,523	▲ 3.3	2,746	▲ 1.9	2,569	▲ 4.6	477,075	▲ 3.3
7～9月	5,643	▲ 4.4	1,473	1.8	2,372	5.8	1,955	▲ 3.0	409,896	▲ 3.9
10～12月	5,571	▲ 4.2	1,381	▲ 0.6	2,345	2.0	1,957	▲ 2.2	398,845	▲ 2.9
30年 1～3月	6,420	▲ 9.4	1,232	▲ 5.2	2,881	▲ 1.8	2,291	▲ 14.2	428,767	▲ 7.9
4～6月	6,590	▲ 1.0	1,461	▲ 4.1	2,958	7.7	2,513	▲ 2.2	452,704	▲ 5.1
7～9月	5,211	▲ 7.7	1,311	▲ 11.0	2,279	▲ 3.9	1,828	▲ 6.5	374,218	▲ 8.7
28年11月	2,004	▲ 5.2	474	▲ 2.9	772	▲ 7.5	678	▲ 14.4	139,785	▲ 3.3
12月	1,771	▲ 8.3	414	1.0	681	▲ 5.4	613	▲ 14.5	122,651	▲ 5.0
29年 1月	1,558	▲ 0.5	319	▲ 15.8	605	6.7	565	7.8	118,895	▲ 2.7
2月	1,998	▲ 4.5	419	▲ 5.8	782	▲ 1.0	711	4.6	149,816	▲ 2.8
3月	3,533	▲ 5.9	562	▲ 13.5	1,548	▲ 1.7	1,394	1.4	196,790	▲ 2.0
4月	2,363	▲ 9.4	431	▲ 14.7	951	▲ 5.4	920	▲ 6.2	164,258	▲ 4.6
5月	2,125	▲ 6.7	505	▲ 4.5	886	▲ 1.6	835	▲ 1.8	156,805	▲ 1.2
6月	2,167	▲ 6.3	587	8.5	909	1.8	814	▲ 5.7	156,012	▲ 4.2
7月	1,904	▲ 1.9	514	6.0	823	12.4	731	8.8	135,796	▲ 4.1
8月	1,793	▲ 3.7	448	▲ 5.7	761	8.4	585	▲ 7.7	129,520	▲ 4.4
9月	1,946	▲ 7.3	511	4.9	788	▲ 2.5	639	▲ 10.0	144,580	▲ 3.3
10月	1,928	▲ 5.6	502	0.0	807	▲ 4.6	663	▲ 6.8	145,768	▲ 1.6
11月	1,916	▲ 4.4	481	1.5	829	7.4	688	1.5	133,180	▲ 4.7
12月	1,727	▲ 2.5	398	▲ 3.9	709	4.1	606	▲ 1.1	119,897	▲ 2.2
30年 1月	1,569	0.7	334	4.7	613	1.3	499	▲ 11.7	110,778	▲ 6.8
2月	1,746	▲ 12.6	378	▲ 9.8	749	▲ 4.2	590	▲ 17.0	136,880	▲ 8.6
3月	3,105	▲ 12.1	520	▲ 7.5	1,519	▲ 1.9	1,202	▲ 13.8	181,109	▲ 8.0
4月	2,350	▲ 0.6	479	11.1	1,051	10.5	901	▲ 2.1	157,731	▲ 4.0
5月	2,253	6.0	540	6.9	1,022	15.3	897	7.4	153,632	▲ 2.0
6月	1,987	▲ 8.3	442	▲ 24.7	885	▲ 2.6	715	▲ 12.2	141,341	▲ 9.4
7月	1,768	▲ 7.1	449	▲ 12.6	772	▲ 6.2	647	▲ 11.5	129,656	▲ 4.5
8月	1,634	▲ 8.9	407	▲ 9.2	708	▲ 7.0	527	▲ 9.9	121,418	▲ 6.3
9月	1,809	▲ 7.0	455	▲ 11.0	799	1.4	654	2.3	123,144	▲ 14.8
10月	1,898	▲ 1.6	480	▲ 4.4	895	10.9	661	▲ 0.3	140,718	▲ 3.5
11月	1,868	▲ 2.5	458	▲ 4.8	886	6.9	659	▲ 4.2	127,971	▲ 3.9

※ 増減は、対前年差・前年同期差・前年同月差である。

第4表

65歳以上の職業紹介状況(全数)

	新規求職申込件数				就職件数			
	全数	増減	うちパート	増減	全数	増減	うちパート	増減
平成25年度	3,896	11.0	1,868	13.7	532	▲ 2.2	327	10.5
平成26年度	4,351	11.7	2,081	11.4	778	46.2	522	59.6
平成27年度	4,756	9.3	2,235	7.4	832	6.9	590	13.0
平成28年度	5,016	5.5	2,494	11.6	964	15.9	661	12.0
平成29年度	5,538	10.4	2,801	12.3	1,098	13.9	785	18.8
28年 7～9月	797	13.5	482	17.0	176	38.6	119	41.7
10～12月	1,101	1.4	474	8.2	181	9.7	109	▲ 8.4
29年 1～3月	1,477	6.0	702	17.0	309	14.4	233	11.5
4～6月	1,663	1.3	876	4.8	319	7.0	233	16.5
7～9月	888	11.4	549	13.9	209	18.8	150	26.1
10～12月	1,404	27.5	587	23.8	228	26.0	152	39.4
30年 1～3月	1,583	7.2	789	12.4	342	10.7	250	7.3
4～6月	2,061	23.9	1,138	29.9	459	43.9	338	45.1
7～9月	1,002	12.8	641	16.8	268	28.2	191	27.3
28年11月	320	▲ 3.6	145	2.1	71	2.9	44	▲ 6.4
12月	470	3.5	136	4.6	49	0.0	27	▲ 27.0
29年 1月	570	12.6	207	31.0	60	57.9	45	60.7
2月	379	▲ 12.7	198	▲ 3.9	58	7.4	46	15.0
3月	528	16.3	297	25.8	191	7.3	142	0.7
4月	844	0.6	466	7.9	118	▲ 6.3	93	0.0
5月	471	▲ 2.7	223	0.9	115	22.3	76	43.4
6月	348	9.4	187	2.2	86	10.3	64	18.5
7月	288	21.5	187	30.8	73	23.7	58	52.6
8月	273	11.0	161	5.2	76	49.0	52	36.8
9月	327	4.1	201	8.1	60	▲ 9.1	40	▲ 7.0
10月	387	24.4	226	17.1	79	29.5	51	34.2
11月	384	20.0	174	20.0	86	21.1	61	38.6
12月	633	34.7	187	37.5	63	28.6	40	48.1
30年 1月	600	5.3	247	19.3	51	▲ 15.0	34	▲ 24.4
2月	431	13.7	222	12.1	77	32.8	56	21.7
3月	552	4.5	320	7.7	214	12.0	160	12.7
4月	1,024	21.3	586	25.8	165	39.8	121	30.1
5月	608	29.1	288	29.1	170	47.8	140	84.2
6月	429	23.3	264	41.2	124	44.2	77	20.3
7月	352	22.2	222	18.7	77	5.5	58	0.0
8月	305	11.7	187	16.1	94	23.7	61	17.3
9月	345	5.5	232	15.4	97	61.7	72	80.0
10月	427	10.3	263	16.4	111	40.5	72	41.2
11月	468	21.9	236	35.6	111	29.1	76	24.6

※ 増減は前年度比、前年同期比、前年同月比で(%)。

第5表

正社員の職業紹介状況

秋田労働局職業安定課

年 月	全体の有効 求人倍率 (季節調整値)	正社員有効 求人倍率 (実数値)	新規求人数					正社員 有効求人 人	正社員 有効求職	充足数					就職件数					新規充足率		
			合計	正社員	非正社員	構成比 (%)				合計	正社員	非正社員	構成比 (%)		合計	正社員	非正社員	構成比 (%)		合計	正社員	非正社員
						正社員	非正社員						正社員	非正社員				正社員	非正社員			
28年度	1.21	0.73	102,537	38,936	63,601	38.0	62.0	104,833	142,763	25,048	9,921	15,127	39.6	60.4	26,006	10,262	15,744	39.5	60.5	24.4	25.5	23.8
29年度	1.41	0.92	110,042	44,260	65,782	40.2	59.8	120,551	131,073	23,291	9,446	13,845	40.6	59.4	24,289	9,787	14,502	40.3	59.7	21.2	21.3	21.0
6月	1.35	0.86	8,830	3,520	5,310	39.9	60.1	9,808	11,373	2,057	858	1,199	41.7	58.3	2,167	887	1,280	40.9	59.1	23.3	24.4	22.6
7月	1.35	0.90	8,217	3,294	4,923	40.1	59.9	9,833	10,876	1,835	757	1,078	41.3	58.7	1,904	774	1,130	40.7	59.3	22.3	23.0	21.9
8月	1.36	0.91	9,738	4,035	5,703	41.4	58.6	9,922	10,914	1,704	753	951	44.2	55.8	1,793	777	1,016	43.3	56.7	17.5	18.7	16.7
9月	1.38	0.96	9,282	3,783	5,499	40.8	59.2	10,326	10,811	1,851	777	1,074	42.0	58.0	1,946	813	1,133	41.8	58.2	19.9	20.5	19.5
10月	1.39	0.95	8,766	3,524	5,242	40.2	59.8	10,256	10,789	1,841	755	1,086	41.0	59.0	1,928	780	1,148	40.5	59.5	21.0	21.4	20.7
11月	1.43	1.00	9,523	3,889	5,634	40.8	59.2	10,268	10,286	1,813	793	1,020	43.7	56.3	1,916	820	1,096	42.8	57.2	19.0	20.4	18.1
12月	1.43	1.03	8,155	3,324	4,831	40.8	59.2	9,906	9,574	1,640	694	946	42.3	57.7	1,727	731	996	42.3	57.7	20.1	20.9	19.6
30年 1月	1.50	1.03	9,279	3,794	5,485	40.9	59.1	10,319	10,001	1,510	700	810	46.4	53.6	1,569	723	846	46.1	53.9	16.3	18.5	14.8
2月	1.48	0.97	10,006	3,969	6,037	39.7	60.3	10,343	10,653	1,695	717	978	42.3	57.7	1,746	734	1,012	42.0	58.0	16.9	18.1	16.2
3月	1.59	0.95	10,742	3,998	6,744	37.2	62.8	10,998	11,600	3,041	979	2,062	32.2	67.8	3,105	1,003	2,102	32.3	67.7	28.3	24.5	30.6
4月	1.60	0.96	9,157	4,034	5,123	44.1	55.9	11,060	11,541	2,249	908	1,341	40.4	59.6	2,350	945	1,405	40.2	59.8	24.6	22.5	26.2
5月	1.51	0.99	9,216	4,001	5,215	43.4	56.6	11,081	11,242	2,153	873	1,280	40.5	59.5	2,253	912	1,341	40.5	59.5	23.4	21.8	24.5
6月	1.51	1.02	9,695	3,779	5,916	39.0	61.0	10,862	10,603	1,901	810	1,091	42.6	57.4	1,987	837	1,150	42.1	57.9	19.6	21.4	18.4
7月	1.50	1.05	9,220	3,842	5,378	41.7	58.3	10,759	10,254	1,671	710	961	42.5	57.5	1,768	749	1,019	42.4	57.6	18.1	18.5	17.9
8月	1.51	1.07	9,566	4,056	5,510	42.4	57.6	10,934	10,190	1,546	715	831	46.2	53.8	1,634	752	882	46.0	54.0	16.2	17.6	15.1
9月	1.52	1.09	9,640	3,786	5,854	39.3	60.7	10,995	10,117	1,703	704	999	41.3	58.7	1,809	753	1,056	41.6	58.4	17.7	18.6	17.1
10月	1.51	1.09	9,889	4,171	5,718	42.2	57.8	11,233	10,298	1,806	756	1,050	41.9	58.1	1,898	793	1,105	41.8	58.2	18.3	18.1	18.4
11月	1.50	1.11	9,118	3,997	5,121	43.8	56.2	11,045	9,984	1,762	764	998	43.4	56.6	1,868	814	1,054	43.6	56.4	19.3	19.1	19.5
前年同月比	▲ 0.01	0.11	▲ 4.3	2.8	▲ 9.1	3.0	▲ 3.0	7.6	▲ 2.9	▲ 2.8	▲ 3.7	▲ 2.2	▲ 0.3	0.3	▲ 2.5	▲ 0.7	▲ 3.8	0.8	▲ 0.8	0.3	▲ 1.3	1.4
29年度(4-11月分)	1.37	0.89	71,860	29,175	42,685	40.6	59.4	78,985	89,245	15,405	6,356	9,049	41.3	58.7	16,142	6,596	9,546	40.9	59.1	21.4	21.8	21.2
30年度(4-11月分)	1.52	1.04	75,501	31,666	43,835	41.9	58.1	87,969	84,229	14,791	6,240	8,551	42.2	57.8	15,567	6,555	9,012	42.1	57.9	19.6	19.7	19.5
前年同期比	0.15	0.15	5.1	8.5	2.7	1.3	▲ 1.3	11.4	▲ 5.6	▲ 4.0	▲ 1.8	▲ 5.5	0.9	▲ 0.9	▲ 3.6	▲ 0.6	▲ 5.6	1.2	▲ 1.2	▲ 1.8	▲ 2.1	▲ 1.7

- (注) 1. 正社員有効求職者数は、常用フルタイム有効求職者数としているが、常用フルタイム有効求職者には、フルタイムの派遣労働者や契約社員等を希望する者も含まれるため、厳密な意味での正社員有効求人倍率より低い値となる。
2. 「非正社員」とは、パートタイム労働者、派遣労働者、臨時・季節労働者、契約社員、準社員、嘱託等の、正社員・正職員でない者である。
3. 全体の月別有効求人倍率は、季節調整値。その他はすべて実数値。平成30年1月季節調整値改訂済み。
4. 前年同月比欄の求人数、充足数、就職件数は前年比(%)、構成比及び充足率は前年差、有効求人倍率(季節調整値)は前月差、正社員有効求人倍率(実数値)は前年差である。

第6表

産業別新規求人動向(全数)

	産業別																G	H	I	J	M	N	O	P	R	S, T	合計
	AB 農林漁	D 建設業	E 製造業	09 食料品	11 繊維	12 木材・ 木製品	13 家具・ 装備品	15 印刷・ 同関連	24 金属 製品	25 はん用 機械	26 生産用 機械	27 業務用 機械	28 電子 部品・子ハイ ス・電子回路	29 電気機 械器具	30 情報通 信機械	31 輸送用 機械											
27年度	1,052	9,212	9,743	2,165	2,307	362	153	110	574	557	259	259	1,200	505	90	154	584	4,231	16,743	773	12,513	4,772	1,609	17,799	13,522	3,592	99,633
28年度	1,210	9,963	10,525	2,129	2,222	447	153	119	591	370	339	270	1,647	604	117	270	649	4,270	18,305	662	10,965	5,051	1,898	18,655	12,778	3,999	102,537
29年度	1,533	11,091	12,136	2,278	2,312	499	153	152	775	448	429	348	1,962	850	179	391	604	4,806	18,222	715	13,019	5,442	1,880	19,931	12,828	4,005	110,042
28. 10-12	250	2,322	2,467	419	496	101	26	31	147	94	88	67	441	125	30	74	161	1,122	4,347	138	2,880	1,340	507	4,521	2,979	710	24,497
29. 1- 3	249	2,651	2,989	567	623	132	40	41	168	76	101	71	496	213	54	72	154	1,096	4,688	153	2,541	1,354	555	5,110	3,215	2,065	27,763
4- 6	423	2,794	2,831	529	543	105	39	43	177	114	100	105	444	206	39	86	147	1,132	4,429	140	3,234	1,371	402	4,775	3,072	658	26,334
7- 9	465	2,796	3,159	676	605	147	38	38	197	111	119	109	419	215	42	100	138	1,294	4,674	162	3,170	1,390	341	4,890	3,113	473	27,237
10-12	249	2,730	3,004	544	577	117	37	32	193	64	105	69	549	212	45	100	158	1,216	4,371	213	3,161	1,265	441	4,777	3,243	790	26,444
30. 1- 3	396	2,771	3,142	529	587	130	39	39	208	159	105	65	550	217	53	105	161	1,164	4,748	200	3,454	1,416	696	5,489	3,400	2,084	30,027
4- 6	390	3,048	2,970	557	566	110	40	39	242	141	107	52	441	192	34	90	198	1,231	4,730	194	3,328	1,267	370	5,001	3,642	773	28,068
7- 9	426	2,911	3,037	558	561	115	39	34	224	142	100	72	444	205	45	109	175	1,219	4,881	172	3,433	1,214	341	5,061	3,893	590	28,426
28年11月	90	682	811	112	186	30	6	13	38	39	22	18	159	24	5	41	40	311	1,383	42	1,407	610	123	1,446	1,013	268	8,487
12月	83	760	689	79	140	29	12	4	41	44	31	14	137	40	18	16	49	260	1,351	49	609	356	163	1,549	878	272	7,290
29年1月	56	908	934	154	192	56	9	15	64	18	24	24	148	89	22	16	59	423	1,527	47	883	386	163	1,606	1,071	343	8,706
2月	77	753	961	188	250	29	6	16	51	36	34	19	146	38	2	34	40	336	1,583	45	740	459	153	1,768	1,053	1,052	9,324
3月	116	990	1,094	225	181	47	25	10	53	22	43	28	202	86	30	22	55	337	1,578	61	918	509	239	1,736	1,091	670	9,733
4月	144	973	875	199	156	38	17	17	56	44	15	32	112	69	9	26	67	418	1,439	52	854	353	129	1,507	1,025	265	8,395
5月	134	787	1,005	170	221	36	5	12	67	57	36	38	152	65	7	24	42	373	1,469	44	1,579	453	127	1,691	900	207	9,109
6月	145	1,034	951	160	166	31	17	14	54	13	49	35	180	72	23	36	38	341	1,521	44	801	565	146	1,577	1,147	186	8,830
7月	201	915	943	201	179	70	9	16	65	44	24	18	131	62	16	31	39	401	1,322	39	791	448	112	1,457	1,062	149	8,217
8月	139	827	1,103	215	231	43	13	14	70	57	42	62	127	62	13	16	61	480	1,705	56	1,517	384	109	1,735	970	144	9,738
9月	125	1,054	1,113	260	195	34	16	8	62	10	53	29	161	91	13	53	38	413	1,647	67	862	558	120	1,698	1,081	180	9,282
10月	107	894	959	243	170	35	15	7	68	19	27	22	114	70	19	32	47	484	1,656	70	828	376	102	1,619	1,119	210	8,766
11月	70	879	1,117	185	237	48	9	10	73	39	31	34	214	65	10	17	68	411	1,492	62	1,583	377	218	1,584	1,090	280	9,523
12月	72	957	928	116	170	34	13	15	52	6	47	13	221	77	16	51	43	321	1,223	81	750	512	121	1,574	1,034	300	8,155
30年1月	129	860	1,036	221	171	33	20	12	72	31	28	16	220	55	20	43	61	346	1,609	62	889	410	169	1,803	1,078	522	9,279
2月	79	810	1,065	177	219	61	7	17	70	39	31	26	153	82	18	17	58	378	1,557	58	1,152	426	301	1,908	1,002	949	10,006
3月	188	1,101	1,041	131	197	36	12	10	66	89	46	23	177	80	15	45	42	440	1,582	80	1,413	580	226	1,778	1,320	613	10,742
4月	160	980	976	240	178	45	17	8	96	22	27	18	119	52	21	28	73	364	1,531	62	902	396	108	1,761	1,173	292	9,157
5月	86	969	986	196	206	29	12	25	73	41	30	14	117	76	7	27	64	443	1,716	63	1,227	382	94	1,611	1,082	281	9,216
6月	144	1,099	1,008	121	182	36	11	6	73	78	50	20	205	64	6	35	61	424	1,483	69	1,199	489	168	1,629	1,387	200	9,695
7月	211	991	915	150	163	51	14	5	92	24	27	17	110	60	27	44	49	328	1,588	53	836	438	114	1,646	1,448	158	9,220
8月	113	867	1,055	232	213	34	10	17	66	37	27	24	136	85	12	35	74	369	1,782	60	1,157	371	102	1,857	1,232	217	9,566
9月	102	1,053	1,067	176	185	30	15	12	66	81	46	31	198	60	6	30	52	522	1,511	59	1,440	405	125	1,558	1,213	215	9,640
10月	131	1,133	1,001	208	170	52	31	9	102	32	39	12	110	51	18	44	57	588	1,580	57	1,005	379	187	1,748	1,384	194	9,889
11月	53	814	936	145	175	36	20	13	70	39	33	9	104	104	8	38	69	449	1,541	42	1,146	381	120	1,812	1,063	429	9,118

* 産業別内訳は主な産業の計上であり、合計数は計上外の産業を含む。

ハローワーク別主要指標の状況（平成30年11月）

秋田労働局職業安定課

1 平成30年11月実績比較

ハローワーク別 項目		秋田	能代	大館	大曲	本荘	横手	湯沢	鹿角	局計
就職件数 (常用)	実績	638	104	204	204	143	164	87	69	1,613
	前年同月比	4.8	▲ 32.9	0.0	▲ 5.6	3.6	1.9	▲ 12.1	15.0	▲ 1.8
充足件数 (常用)	実績	661	89	179	171	117	173	66	60	1,516
	前年同月比	7.0	▲ 37.3	▲ 10.5	▲ 12.8	5.4	4.2	▲ 12.0	5.3	▲ 3.1
雇用保険受給者の早期再就職件数(10月内容)	実績	153	50	40	53	49	45	37	18	445
	前年同月比	31.9	38.9	▲ 14.9	12.8	44.1	9.8	42.3	20.0	22.9

※「雇用保険受給者の早期再就職件数」は1ヵ月遅れで集計公表。

2 平成30年11月末累計比較

ハローワーク別 項目		秋田	能代	大館	大曲	本荘	横手	湯沢	鹿角	局計
就職件数 (常用)	年度目標数値	7,695	1,760	2,469	2,691	1,945	2,050	1,230	790	20,630
	実績累計	5,284	1,143	1,697	1,655	1,146	1,536	816	577	13,854
	前年同期比	0.3	▲ 8.2	▲ 2.4	▲ 5.7	▲ 11.8	5.9	▲ 0.9	8.7	▲ 1.8
	年度目標達成割合	68.7	64.9	68.7	61.5	58.9	74.9	66.3	73.0	67.2
充足件数 (常用)	年度目標数値	7,960	1,615	2,300	2,500	1,620	2,070	975	660	19,700
	実績累計	5,398	1,069	1,595	1,448	946	1,524	666	511	13,157
	前年同期比	▲ 1.5	▲ 7.1	▲ 1.8	▲ 11.4	▲ 10.5	3.3	8.1	10.4	▲ 2.6
	年度目標達成割合	67.8	66.2	69.3	57.9	58.4	73.6	68.3	77.4	66.8
雇用保険受給者の早期再就職件数(10月内容)	年度目標数値	1,904	445	510	618	448	440	285	150	4,800
	実績累計	1,051	310	346	356	279	324	208	104	2,978
	前年同期比	7.9	19.7	4.2	2.6	7.7	29.6	30.0	13.0	11.4
	年度目標達成割合	55.2	69.7	67.8	57.6	62.3	73.6	73.0	69.3	62.0

※「雇用保険受給者の早期再就職件数」は1ヵ月遅れで集計公表。