



ひと、くらし、みらいのために

厚生労働省
秋田労働局



Press Release

秋田労働局発表
平成31年1月4日(金)

【照会先】
秋田労働局職業安定部職業安定課
課長 金澤 勲
若年者対策係長 佐藤 肇
(電話)018(883)0007
【次回発表予定】
平成31年2月1日(金)

報道関係者 各位

平成31年3月新規高校卒業生職業紹介状況

[平成30年11月末現在]

～ 就職内定者数、就職内定率とも、昨年度並み(前年同期比)～

【概況】

- 県内求人数 4,674人(前年同期比 +452人、+10.7%)
- 就職希望者数 2,164人(前年同期比 ▲98人、▲4.3%)
うち県内就職希望者数 1,469人(同 ▲79人、▲5.1%) 県内就職希望割合 67.9%(同 ▲0.5ポイント)
うち県外就職希望者数 695人(同 ▲19人、▲2.7%)
(参考)高校3年生の生徒数 8,291人(前年比▲348人、▲4.0%)
- 県内求人倍率 3.18倍(前年同期比 +0.45ポイント)
- 県内就職内定割合(就職内定者全体のうち県内就職内定者の割合) 65.6%(前年同期比 ▲1.3ポイント)※1
- 就職内定者数 1,969人(前年同期比 ▲107人、▲5.2%) 就職内定率 91.0%(同 ▲0.8ポイント)
うち県内就職内定者数 1,291人(同 ▲97人、▲7.0%) 県内就職内定率 87.9%(同 ▲1.8ポイント)※2
うち県外就職内定者数 678人(同 ▲10人、▲1.5%) 県外就職内定率 97.6%(同 +1.2ポイント)

※1・・・P10、就職内定者数(県内)／就職内定者数(全体)によります。(1,291人／1,969人)

※2・・・P10、就職希望者数(県内)／就職内定者数(県内)によります。(1,291人／1,469人)

■県内就職内定率の推移(各年9～11月末時点)

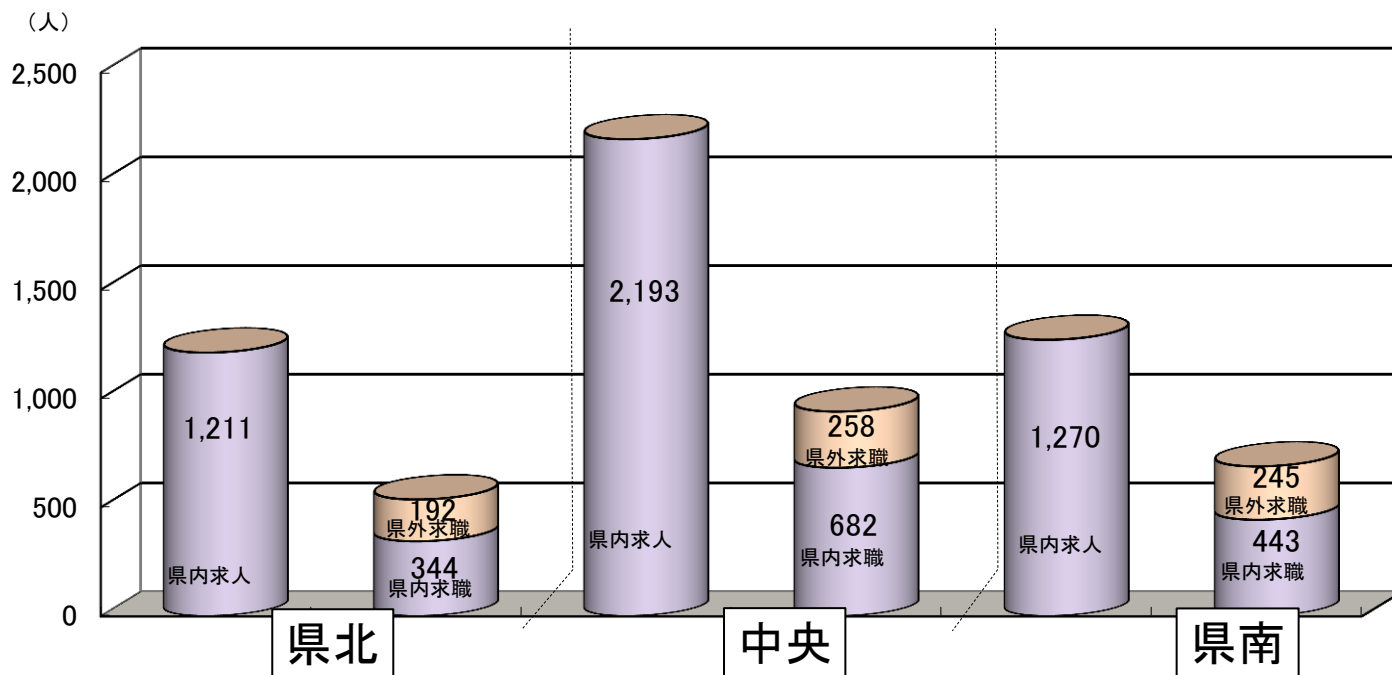
	27年3月卒	28年3月卒	29年3月卒	30年3月卒	31年3月卒
9月	40.9	45.6	47.1	49.2	48.2
10月	73.4	78.8	78.6	82.6	82.9
11月	83.1	87.4	87.4	89.7	87.9

1. 求人・就職の状況

	求職者数			県内求人数	県内求人倍率
	全体	県内	県外		
31年3月卒	2,164	1,469	695	4,674	3.18
30年3月卒	2,262	1,548	714	4,222	2.73
増減(実数)	▲ 98	▲ 79	▲ 19	452	
増減(%、pt)	▲ 4.3	▲ 5.1	▲ 2.7	10.7	0.45

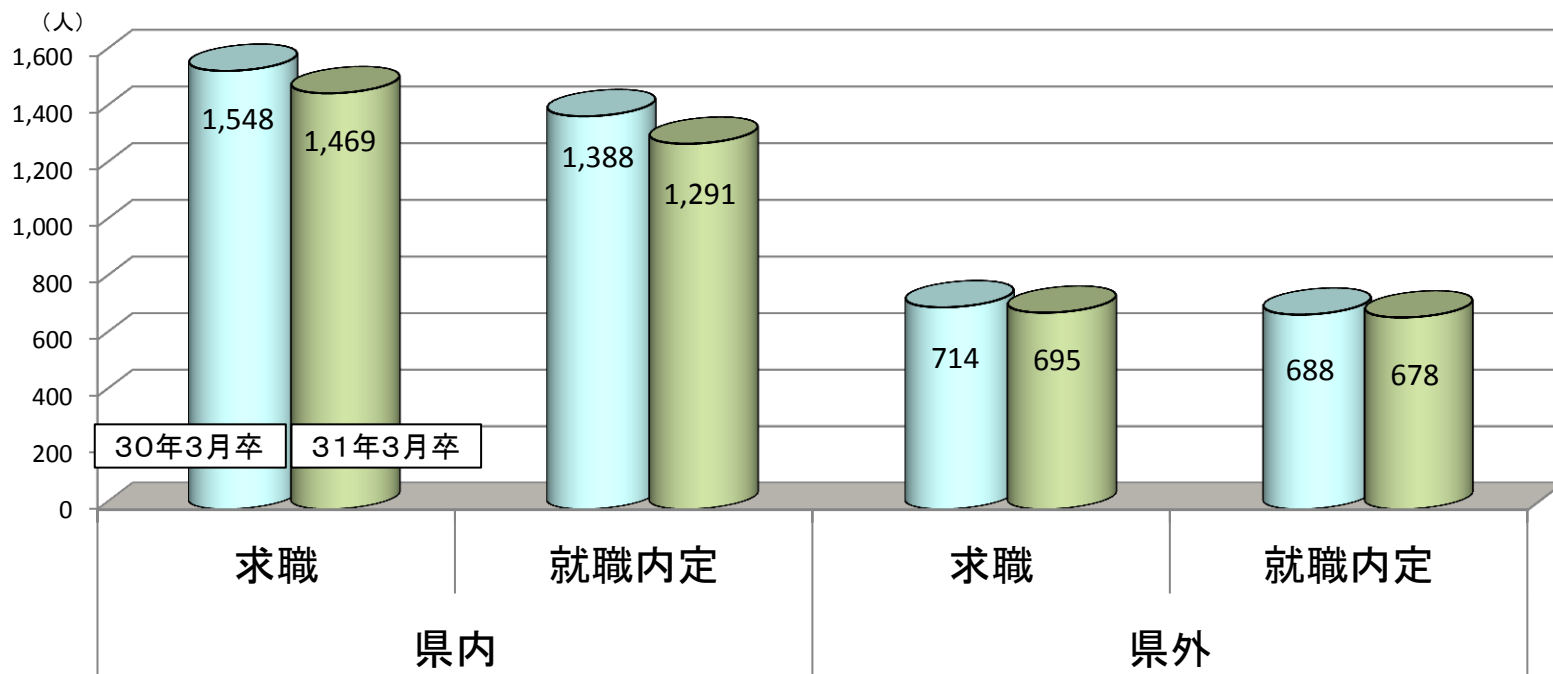
※当該調査は各ハローワークの集計であり、公務員・縁故就職が除外される点で、文部科学省調査とは範囲が異なる。

2. 地区別求人・求職の状況



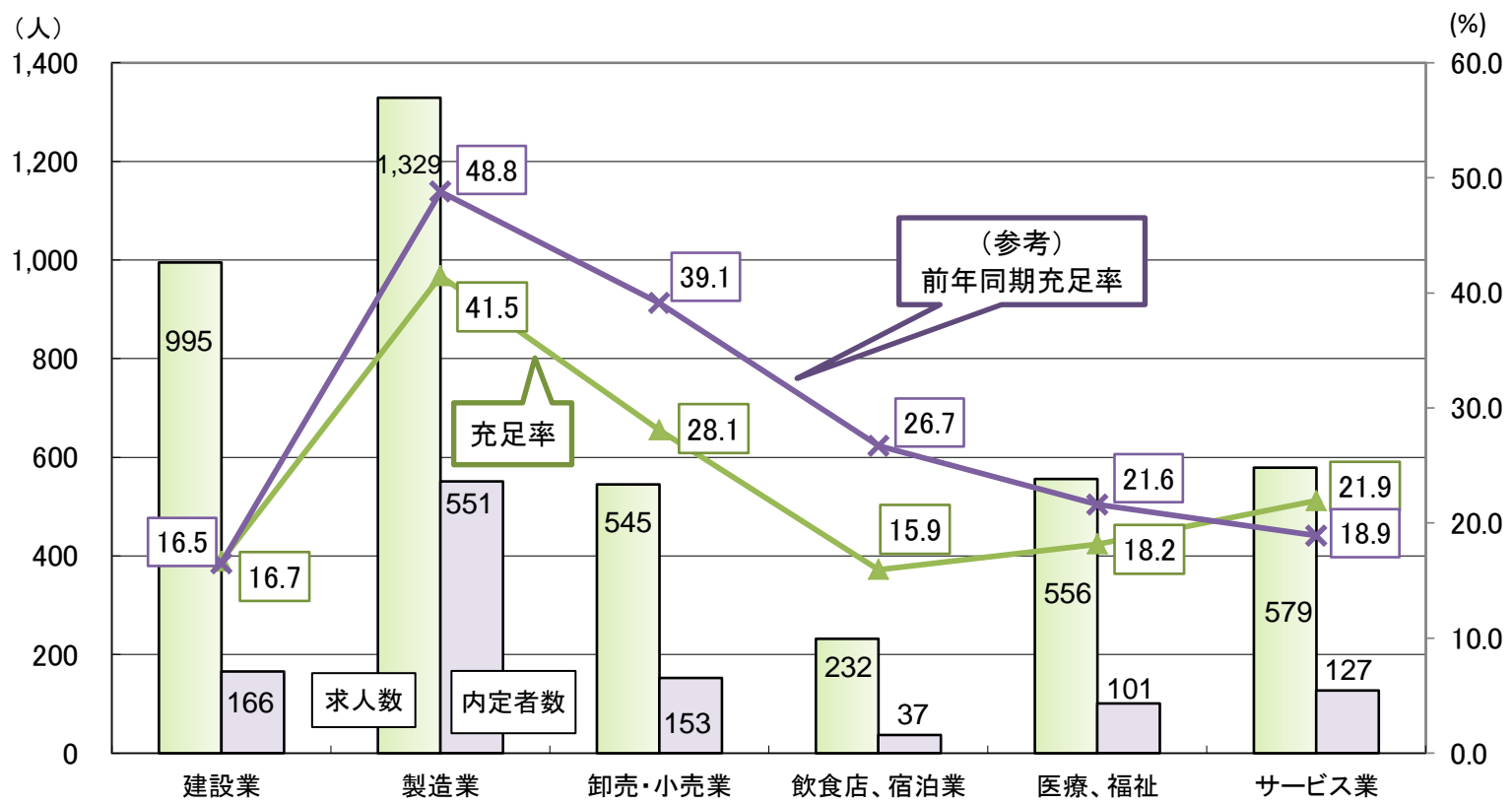
	県北		中央		県南		合計	
	県内	県外	県内	県外	県内	県外	県内	県外
31年3月卒(求人)	1,211	-	2,193	-	1,270	-	4,674	-
31年3月卒(求職)	344	192	682	258	443	245	1,469	695
30年3月卒(求人)	1,127	-	1,973	-	1,122	-	4,222	-
30年3月卒(求職)	361	201	701	263	486	250	1,548	714

3. 就職内定・決定の状況



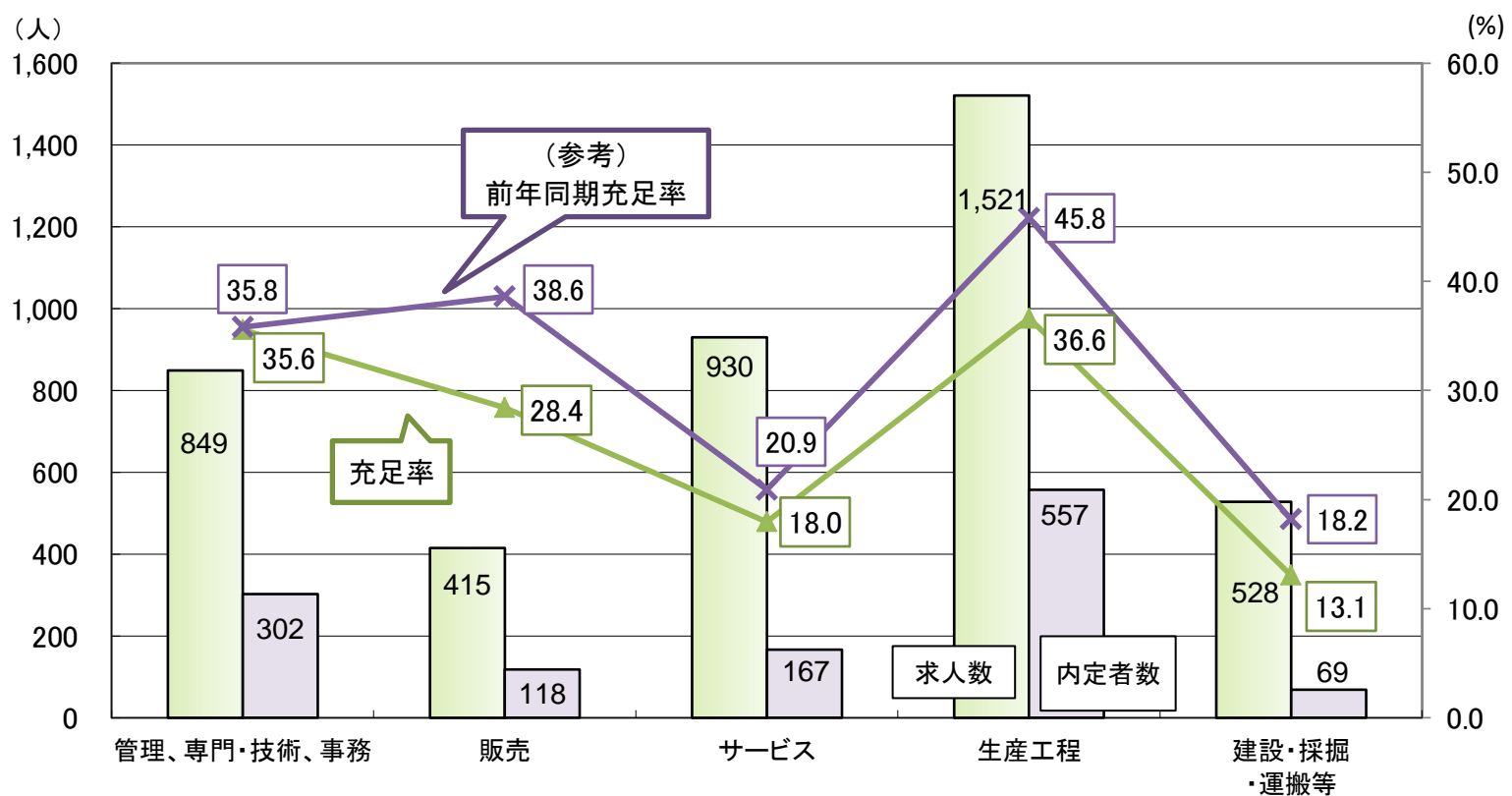
	求職者数			就職内定者数			就職内定率		
	計	県内	県外	計	県内	県外	計	県内	県外
31年3月卒	2,164	1,469	695	1,969	1,291	678	91.0	87.9	97.6
30年3月卒	2,262	1,548	714	2,076	1,388	688	91.8	89.7	96.4
増減(実数)	▲ 98	▲ 79	▲ 19	▲ 107	▲ 97	▲ 10	-	-	-
増減(%pt)	▲ 4.3	▲ 5.1	▲ 2.7	▲ 5.2	▲ 7.0	▲ 1.5	▲ 0.8	▲ 1.8	1.2

4. 主な産業別の充足状況(県内)



	建設業	製造業	卸売・小売業	飲食店、宿泊業	医療、福祉	サービス業
求人人数	995	1,329	545	232	556	579
就職内定者数	166	551	153	37	101	127
充足率(%)	16.7	41.5	28.1	15.9	18.2	21.9

5. 主な職業別の充足状況(県内)



	管理、専門・技術、事務	販売	サービス	生産工程	建設・採掘・運搬等
求人人数	849	415	930	1,521	528
就職内定者数	302	118	167	557	69
充足率(%)	35.6	28.4	18.0	36.6	13.1

新規中・高卒者 職業紹介状況一覧

(平成30年11月末現在)

区分 項目	中学校卒			高等学校卒										
	合計	県内	県外	合計			県内			県外				
				計	男	女	計	男	女	計	男	女		
平成31年3月卒	①求職(人)	2	1	1	2,164	1,332	832	1,469	876	593	695	456	239	
	②求人(人)	/	3	/	/			4,674	/			/		
	③内定者数(人)	0	0	0	1,969	1,213	756	1,291	765	526	678	448	230	
	④未内定者数(人)	2	1	1	195	119	76	178	111	67	17	8	9	
	⑤求人倍率(倍)	/	3.00	/	/			3.18	/			/		
	⑥内定率(%)	0.0	0.0	0.0	91.0	91.1	90.9	87.9	87.3	88.7	97.6	98.2	96.2	
	⑦充足率(%)	/	0.0	/	/			27.6	/			/		
平成30年3月卒	①求職(人)	1	1	0	2,262	1,362	900	1,548	909	639	714	453	261	
	②求人(人)	/	0	/	/			4,222	/			/		
	③内定者数(人)	0	0	0	2,076	1,257	819	1,388	818	570	688	439	249	
	④未内定者数(人)	1	1	0	186	105	81	160	91	69	26	14	12	
	⑤求人倍率(倍)	/	0.00	/	/			2.73	/			/		
	⑥内定率(%)	0.0	0.0	—	91.8	92.3	91.0	89.7	90.0	89.2	96.4	96.9	95.4	
	⑦充足率(%)	/	—	/	/			32.9	/			/		
対前年増減	①求職(%)	100.0	0.0	—	▲ 4.3	▲ 2.2	▲ 7.6	▲ 5.1	▲ 3.6	▲ 7.2	▲ 2.7	0.7	▲ 8.4	
	②求人(%)	/	—	/	/			10.7	/			/		
	③内定者数(人)	—	—	—	▲ 5.2	▲ 3.5	▲ 7.7	▲ 7.0	▲ 6.5	▲ 7.7	▲ 1.5	2.1	▲ 7.6	
	④未内定者数(人)	100.0	0.0	—	4.8	13.3	▲ 6.2	11.3	22.0	▲ 2.9	▲ 34.6	▲ 42.9	▲ 25.0	
	⑤求人倍率(ポイント)	/	3.00	/	/			0.45	/			/		
	⑥内定率(%)	—	—	—	▲ 0.8	▲ 1.2	▲ 0.1	▲ 1.8	▲ 2.7	▲ 0.5	1.2	1.3	0.8	
	⑦充足率(ポイント)	/	0.0	/	/			▲ 5.3	/			/		
県内就職希望割合(前年同期)	50.0% (100.0%)			計 67.9% (68.4%)	男 65.8% (66.7%)	女 71.3% (71.0%)								
県内就職内定割合(前年同期)	— (—)			計 65.6% (66.9%)	男 63.1% (65.1%)	女 69.6% (69.6%)								

新規高卒者 県内求人受理状況（安定所別）

（平成30年11月末現在）

		秋田	本荘	小計	能代	大館	鹿角	小計	大曲	横手	湯沢	小計	合計	
事業所数	31.3卒	546	123	669	117	154	87	358	206	113	94	413	1,440	
	30.3卒	469	100	569	104	157	86	347	196	111	77	384	1,300	
	増	16.4	23.0	17.6	12.5	▲ 1.9	1.2	3.2	5.1	1.8	22.1	7.6	10.8	
	減	77	23	100	13	▲ 3	1	11	10	2	17	29	140	
求人数	31.3卒	1,709	484	2,193	387	594	230	1,211	592	381	297	1,270	4,674	
	30.3卒	1,583	390	1,973	306	627	194	1,127	537	353	232	1,122	4,222	
	増	8.0	24.1	11.2	26.5	▲ 5.3	18.6	7.5	10.2	7.9	28.0	13.2	10.7	
	減	126	94	220	81	▲ 33	36	84	55	28	65	148	452	
主な産業	うち 建設業	31.3卒	355	82	437	75	113	64	252	163	65	78	306	995
		30.3卒	299	55	354	55	114	67	236	129	44	51	224	814
		増	18.7	49.1	23.4	36.4	▲ 0.9	▲ 4.5	6.8	26.4	47.7	52.9	36.6	22.2
	うち 製造業	31.3卒	220	269	489	102	239	65	406	173	143	118	434	1,329
		30.3卒	180	240	420	52	260	52	364	161	151	100	412	1,196
		増	22.2	12.1	16.4	96.2	▲ 8.1	25.0	11.5	7.5	▲ 5.3	18.0	5.3	11.1
	うち 卸売・ 小売業	31.3卒	299	18	317	60	70	12	142	26	39	21	86	545
		30.3卒	253	15	268	66	68	13	147	29	38	17	84	499
		増	18.2	20.0	18.3	▲ 9.1	2.9	▲ 7.7	▲ 3.4	▲ 10.3	2.6	23.5	2.4	9.2
	うち 宿泊・飲食 サービス業	31.3卒	95	4	99	1	14	34	49	46	20	18	84	232
		30.3卒	86	3	89	4	23	22	49	49	20	14	83	221
		増	10.5	33.3	11.2	▲ 75.0	▲ 39.1	54.5	0.0	▲ 6.1	0.0	28.6	1.2	5.0
うち 医療、 福祉	31.3卒	205	50	255	65	69	31	165	71	37	28	136	556	
	30.3卒	159	40	199	60	72	24	156	71	33	28	132	487	
	増	28.9	25.0	28.1	8.3	▲ 4.2	29.2	5.8	0.0	12.1	0.0	3.0	14.2	
うち サービス業	31.3卒	318	34	352	31	52	9	92	86	38	11	135	579	
	30.3卒	400	18	418	19	40	9	68	51	35	9	95	581	
	増	▲ 20.5	88.9	▲ 15.8	63.2	30.0	0.0	35.3	68.6	8.6	22.2	42.1	▲ 0.3	
主な職業	うち 管理 専門・技術 事務	31.3卒	356	70	426	76	76	40	192	90	89	52	231	849
		30.3卒	350	56	406	49	73	39	161	89	67	28	184	751
		増	1.7	25.0	4.9	55.1	4.1	2.6	19.3	1.1	32.8	85.7	25.5	13.0
	うち 販売	31.3卒	216	7	223	45	62	8	115	23	33	21	77	415
		30.3卒	175	6	181	48	66	8	122	24	28	18	70	373
		増	23.4	16.7	23.2	▲ 6.3	▲ 6.1	0.0	▲ 5.7	▲ 4.2	17.9	16.7	10.0	11.3
	うち サービス	31.3卒	371	63	434	68	100	62	230	156	62	48	266	930
		30.3卒	366	48	414	78	108	45	231	134	55	41	230	875
		増	1.4	31.3	4.8	▲ 12.8	▲ 7.4	37.8	▲ 0.4	16.4	12.7	17.1	15.7	6.3
	うち 生産工程 の職業	31.3卒	359	273	632	119	251	64	434	196	145	114	455	1,521
		30.3卒	291	237	528	68	263	56	387	178	155	99	432	1,347
		増	23.4	15.2	19.7	75.0	▲ 4.6	14.3	12.1	10.1	▲ 6.5	15.2	5.3	12.9
うち 建設・採掘 ・運搬等の 職業	31.3卒	249	33	282	36	40	37	113	61	28	44	133	528	
	30.3卒	232	23	255	28	60	28	116	46	26	34	106	477	
	増	7.3	43.5	10.6	28.6	▲ 33.3	32.1	▲ 2.6	32.6	7.7	29.4	25.5	10.7	
	減	17	10	27	8	▲ 20	9	▲ 3	15	2	10	27	51	

新規高卒者 県内求人受理状況（産業・職業別）

（平成30年11月末現在）

項 目 産業・職業・規模別		事業所数			求人数		
		31.3卒	30.3卒	増減（%）	31.3卒	30.3卒	増減（%）
産 業 別	A・B 農・林・漁業 (01-04)	36	35	2.9	60	65	▲ 7.7
	C 鉱業・採石・砂利採取業 (05)	8	4	100.0	17	11	54.5
	D 建設業 (06-08)	403	361	11.6	995	814	22.2
	E 製造業 (09-32)	326	301	8.3	1,329	1,196	11.1
	F 電気・ガス・熱供給・水道業 (33-36)	5	5	0.0	10	7	42.9
	G 情報通信業 (37-41)	4	8	▲ 50.0	18	23	▲ 21.7
	H 運輸・郵便業 (42-49)	29	29	0.0	142	132	7.6
	I 卸売・小売業 (50-61)	156	152	2.6	545	499	9.2
	J 金融・保険業 (62-67)	7	6	16.7	22	29	▲ 24.1
	K 不動産・物品賃貸業 (68-70)	16	10	60.0	62	55	12.7
	M 宿泊・飲食サービス業 (75-77)	56	48	16.7	232	221	5.0
	P 医療，福祉 (83-85)	201	172	16.9	556	487	14.2
	O 教育，学習支援業 (81, 82)	6	6	0.0	13	15	▲ 13.3
	Q 複合サービス業 (86, 87)	21	18	16.7	94	82	14.6
	L, N, R サービス業 (71-74, 78-80, 88-96)	166	144	15.3	579	581	▲ 0.3
S, T 公務・その他 (97-99)	0	1	▲ 100.0	0	5	▲ 100.0	
職 業 別	A, B, C 管理，専門・技術，事務				849	751	13.0
	D 販売				415	373	11.3
	E サービス				930	875	6.3
	H, I, J, K 生産工程，輸送・機械運転，建設，運搬等の職業				2,291	2,050	11.8
	(49~64) 生産工程の職業				1,521	1,347	12.9
	(65~68) 輸送の職業				37	43	▲ 14.0
	(69, 72) 定置・建設機械運転，電気工事の職業				205	183	12.0
	(70, 71, 73~78) 建設・採掘・運搬等の職業				528	477	10.7
上記以外の職業（F, G）				189	173	9.2	
合 計		1,440	1,300	10.8	4,674	4,222	10.7

新規高卒者 就職内定状況一覧（産業・職業別）

（平成30年11月末現在）

項目 産業・職業・規模別		県内			県外		
		31.3卒	30.3卒	増減(%)	31.3卒	30.3卒	増減(%)
産 業 別	A・B 農・林・漁業 (01-04)	15	18	▲ 16.7	3	4	▲ 25.0
	C 鉱業・採石・砂利採取業 (05)	8	12	▲ 33.3	3	1	200.0
	D 建設業 (06-08)	166	134	23.9	102	104	▲ 1.9
	E 製造業 (09-32)	551	584	▲ 5.7	215	210	2.4
	F 電気・ガス・熱供給・水道業 (33-36)	2	11	▲ 81.8	19	23	▲ 17.4
	G 情報通信業 (37-41)	6	11	▲ 45.5	16	23	▲ 30.4
	H 運輸・郵便業 (42-49)	56	59	▲ 5.1	58	44	31.8
	I 卸売・小売業 (50-61)	153	195	▲ 21.5	63	79	▲ 20.3
	J 金融・保険業 (62-67)	7	16	▲ 56.3	2	1	100.0
	K 不動産・物品賃貸業 (68-70)	3	13	▲ 76.9	6	3	100.0
	M 飲食店、宿泊業 (75-77)	37	59	▲ 37.3	61	59	3.4
	P 医療、福祉 (83-85)	101	105	▲ 3.8	19	22	▲ 13.6
	O 教育、学習支援業 (81, 82)	5	8	▲ 37.5	0	0	—
	Q 複合サービス業 (86, 87)	54	52	3.8	5	6	▲ 16.7
	L, N, R サービス業 (71-74, 78-80, 88-96)	127	110	15.5	106	108	▲ 1.9
S, T 公務・その他 (97-99)	0	1	—	0	1	—	
職 業 別	A, B, C 管理、専門・技術、事務	302	269	12.3	154	155	▲ 0.6
	D 販売	118	144	▲ 18.1	61	73	▲ 16.4
	E サービス	167	183	▲ 8.7	110	109	0.9
	H, I, J, K 生産工程、輸送・機械運転、建設、運搬等の職業	676	763	▲ 11.4	334	326	2.5
	(49~64) 生産工程の職業	557	617	▲ 9.7	213	217	▲ 1.8
	(65~68) 輸送の職業	25	27	▲ 7.4	20	13	53.8
	(69, 72) 定置・建設機械運転、電気工事の職業	25	32	▲ 21.9	45	42	7.1
	(70, 71, 73~78) 建設・採掘・運搬等の職業	69	87	▲ 20.7	56	54	3.7
上記以外の職業 (F, G)	28	29	▲ 3.4	19	25	▲ 24.0	
合 計		1,291	1,388	▲ 7.0	678	688	▲ 1.5

新規高卒者 求職、就職内定状況一覧（安定所別）

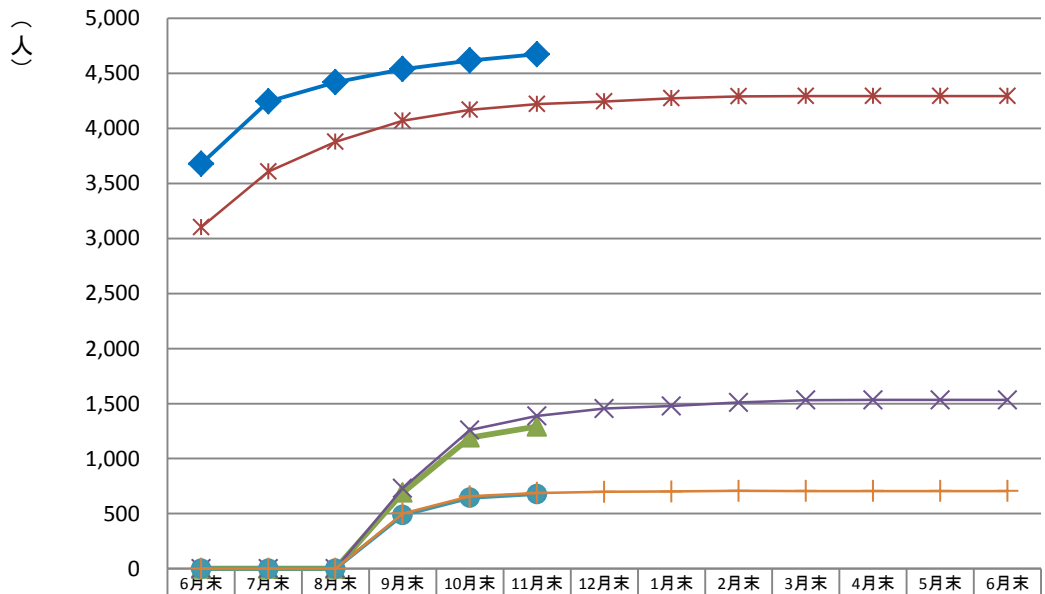
（平成30年11月末現在）

項目 区分		求 職			内 定 者			未内定者			② ① 希望 内 就 職 割 合 率 (%)	⑤ ④ 内 県 内 就 職 割 合 率 (%)	⑤ ② 県 内 就 職 率 (%)	⑥ ③ 県 外 就 職 率 (%)	④ ① 内 就 職 率 (%)
		計	県内	県外	計	県内	県外	計	県内	県外					
秋田	31・3卒	639	471	168	556	392	164	83	79	4	73.7	70.5	83.2	97.6	87.0
	30・3卒	644	474	170	567	407	160	77	67	10	73.6	71.8	85.9	94.1	88.0
本庄	31・3卒	301	211	90	284	198	86	17	13	4	70.1	69.7	93.8	95.6	94.4
	30・3卒	320	227	93	295	209	86	25	18	7	70.9	70.8	92.1	92.5	92.2
中 央	31・3卒	940	682	258	840	590	250	100	92	8	72.6	70.2	86.5	96.9	89.4
	30・3卒	964	701	263	862	616	246	102	85	17	72.7	71.5	87.9	93.5	89.4
計	増減 (%)	▲2.5	▲2.7	▲1.9	▲2.6	▲4.2	1.6	▲2.0	8.2	▲52.9	(※イ)▲0.1	(※イ)▲1.3	(※イ)▲1.4	(※イ)3.4	(※イ)0.0
能代	31・3卒	197	120	77	177	103	74	20	17	3	60.9	58.2	85.8	96.1	89.8
	30・3卒	213	130	83	200	118	82	13	12	1	61.0	59.0	90.8	98.8	93.9
大館	31・3卒	254	168	86	230	145	85	24	23	1	66.1	63.0	86.3	98.8	90.6
	30・3卒	251	169	82	227	148	79	24	21	3	67.3	65.2	87.6	96.3	90.4
鹿角	31・3卒	85	56	29	75	47	28	10	9	1	65.9	62.7	83.9	96.6	88.2
	30・3卒	98	62	36	91	56	35	7	6	1	63.3	61.5	90.3	97.2	92.9
県 北	31・3卒	536	344	192	482	295	187	54	49	5	64.2	61.2	85.8	97.4	89.9
	30・3卒	562	361	201	518	322	196	44	39	5	64.2	62.2	89.2	97.5	92.2
計	増減 (%)	▲4.6	▲4.7	▲4.5	▲6.9	▲8.4	▲4.6	22.7	25.6	0.0	(※イ)0.0	(※イ)▲1.0	(※イ)▲3.4	(※イ)▲0.1	(※イ)▲2.3
大曲	31・3卒	314	231	83	291	210	81	23	21	2	73.6	72.2	90.9	97.6	92.7
	30・3卒	367	262	105	341	239	102	26	23	3	71.4	70.1	91.2	97.1	92.9
横手	31・3卒	221	131	90	210	122	88	11	9	2	59.3	58.1	93.1	97.8	95.0
	30・3卒	215	130	85	205	121	84	10	9	1	60.5	59.0	93.1	98.8	95.3
湯沢	31・3卒	153	81	72	146	74	72	7	7	0	52.9	50.7	91.4	100.0	95.4
	30・3卒	154	94	60	150	90	60	4	4	0	61.0	60.0	95.7	100.0	97.4
県 南	31・3卒	688	443	245	647	406	241	41	37	4	64.4	62.8	91.6	98.4	94.0
	30・3卒	736	486	250	696	450	246	40	36	4	66.0	64.7	92.6	98.4	94.6
計	増減 (%)	▲6.5	▲8.8	▲2.0	▲7.0	▲9.8	▲2.0	2.5	2.8	0.0	(※イ)▲1.6	(※イ)▲1.9	(※イ)▲1.0	(※イ)0.0	(※イ)▲0.6
31年3月卒 合 計		2,164	1,469	695	1,969	1,291	678	195	178	17	67.9	65.6	87.9	97.6	91.0
30年3月卒 合 計		2,262	1,548	714	2,076	1,388	688	186	160	26	68.4	66.9	89.7	96.4	91.8
増減	(人)	▲98	▲79	▲19	▲107	▲97	▲10	9	18	▲9	/	/	/	/	/
	(%)	▲4.3	▲5.1	▲2.7	▲5.2	▲7.0	▲1.5	4.8	11.3	▲34.6	(※イ)▲0.5	(※イ)▲1.3	(※イ)▲1.8	(※イ)1.2	(※イ)▲0.8

年度内の各種データ推移

項目		月													
		6月末	7月末	8月末	9月末	10月末	11月末	12月末	1月末	2月末	3月末	4月末	5月末	6月末	
県内	求人数	H31年3月卒	3,678	4,245	4,419	4,539	4,618	4,674							
		H30年3月卒	3,102	3,608	3,879	4,070	4,169	4,222	4,245	4,274	4,291	4,295	4,295	4,295	
	求職者数	H31年3月卒	1,554	1,554	1,554	1,433	1,437	1,469							
		H30年3月卒	1,621	1,621	1,621	1,483	1,526	1,548	1,542	1,551	1,543	1,536	1,533	1,533	
	内定・決定者数	H31年3月卒	—	—	—	691	1,191	1,291							
		H30年3月卒	—	—	—	730	1,260	1,388	1,454	1,477	1,510	1,531	1,533	1,533	
未内定・未決定者数	H31年3月卒	1,554	1,554	1,554	742	246	178								
	H30年3月卒	1,621	1,621	1,621	753	266	160	88	74	33	5	0	0	0	
内定・決定率	H31年3月卒	—	—	—	48.2	82.9	87.9								
	H30年3月卒	—	—	—	49.2	82.6	89.7	94.3	95.2	97.9	99.7	100.0	100.0	100.0	
県外	求職者数	H31年3月卒	660	660	660	695	688	695							
		H30年3月卒	753	753	753	719	700	714	712	709	709	706	706	706	706
	内定・決定者数	H31年3月卒	—	—	—	487	645	678							
		H30年3月卒	—	—	—	502	658	688	698	701	707	706	706	706	706
未内定・未決定者数	H31年3月卒	660	660	660	208	43	17								
	H30年3月卒	753	753	753	217	42	26	14	8	2	0	0	0	0	
内定・決定率	H31年3月卒	—	—	—	70.1	93.8	97.6								
	H30年3月卒	—	—	—	69.8	94.0	96.4	98.0	98.9	99.7	100.0	100.0	100.0	100.0	
全体	求職者数	H31年3月卒	2,214	2,214	2,214	2,128	2,125	2,164							
		H30年3月卒	2,374	2,374	2,374	2,202	2,226	2,262	2,254	2,260	2,252	2,242	2,239	2,239	2,239
	内定・決定者数	H31年3月卒	—	—	—	1,178	1,836	1,969							
		H30年3月卒	—	—	—	1,232	1,918	2,076	2,152	2,178	2,217	2,237	2,239	2,239	2,239
未内定・未決定者数	H31年3月卒	2,214	2,214	2,214	950	289	195								
	H30年3月卒	2,374	2,374	2,374	970	308	186	102	82	35	5	0	0	0	
内定・決定率	H31年3月卒	—	—	—	55.4	86.4	91.0								
	H30年3月卒	—	—	—	55.9	86.2	91.8	95.5	96.4	98.4	99.8	100.0	100.0	100.0	

県内求人数、県内外就職内定・決定者数



	6月末	7月末	8月末	9月末	10月末	11月末	12月末	1月末	2月末	3月末	4月末	5月末	6月末
● 県内求人数 (H31年3月卒)	3,678	4,245	4,419	4,539	4,618	4,674							
✳ 県内求人数 (H30年3月卒) ※1	3,102	3,608	3,879	4,070	4,169	4,222	4,245	4,274	4,291	4,295	4,295	4,295	4,295
▲ 県内内定・決定者数 (H31年3月卒)	0	0	0	691	1,191	1,291							
✳ 県内内定・決定者数 (H30年3月卒)	0	0	0	730	1,260	1,388	1,454	1,477	1,510	1,531	1,533	1,533	1,533
● 県外内定・決定者数 (H31年3月卒)	0	0	0	487	645	678							
✳ 県外内定・決定者数 (H30年3月卒)	0	0	0	502	658	688	698	701	707	706	706	706	706

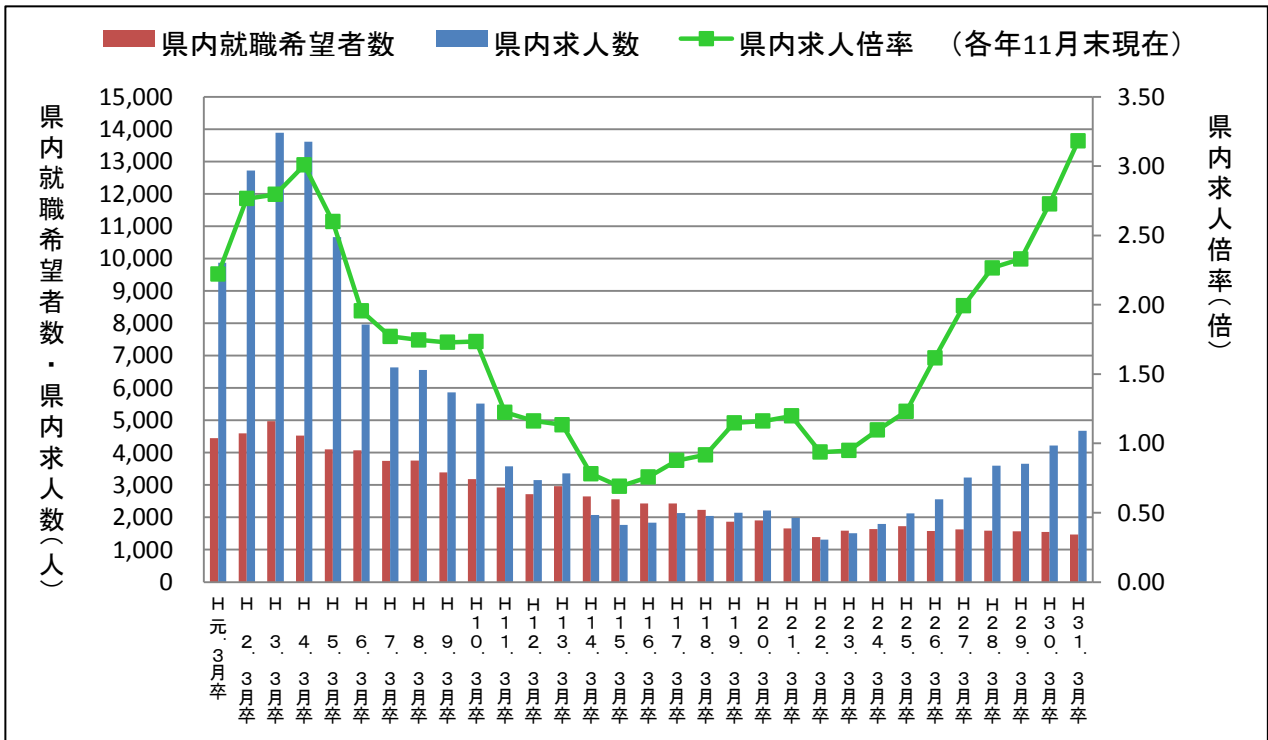
求職・求人の状況(各年11月末現在)

卒業年	県内						県外				全体			
	就職希望者数(人)	求人数(人)	求人倍率(倍)	就職内定者数(人)	就職未内定者数(人)	就職内定率(%)	就職希望者数(人)	就職内定者数(人)	就職未内定者数(人)	就職内定率(%)	就職希望者数(人)	就職内定者数(人)	就職未内定者数(人)	就職内定率(%)
H元. 3月卒	4,444	9,874	2.22	3,484	960	78.4	2,929	2,755	174	94.1	7,373	6,239	1,134	84.6
H 2. 3月卒	4,600	12,722	2.77	4,076	524	88.6	2,571	2,496	75	97.1	7,171	6,572	599	91.6
H 3. 3月卒	4,968	13,885	2.79	4,395	573	88.5	2,562	2,476	86	96.6	7,530	6,871	659	91.2
H 4. 3月卒	4,526	13,615	3.01	3,954	572	87.4	2,479	2,360	119	95.2	7,005	6,314	691	90.1
H 5. 3月卒	4,102	10,661	2.60	3,374	728	82.3	2,159	2,025	134	93.8	6,261	5,399	862	86.2
H 6. 3月卒	4,070	7,958	1.96	3,183	887	78.2	1,792	1,638	154	91.4	5,862	4,821	1,041	82.2
H 7. 3月卒	3,745	6,635	1.77	2,883	862	77.0	1,523	1,383	140	90.8	5,268	4,266	1,002	81.0
H 8. 3月卒	3,752	6,551	1.75	2,748	1,004	73.2	1,273	1,145	128	89.9	5,025	3,893	1,132	77.5
H 9. 3月卒	3,394	5,866	1.73	2,522	872	74.3	1,220	1,067	153	87.5	4,614	3,589	1,025	77.8
H10. 3月卒	3,178	5,514	1.74	2,436	742	76.7	1,383	1,210	173	87.5	4,561	3,646	915	79.9
H11. 3月卒	2,924	3,581	1.22	1,850	1,074	63.3	1,314	1,082	232	82.3	4,238	2,932	1,306	69.2
H12. 3月卒	2,714	3,153	1.16	1,621	1,093	59.7	942	715	227	75.9	3,656	2,336	1,320	63.9
H13. 3月卒	2,963	3,360	1.13	1,890	1,073	63.8	948	790	158	83.3	3,911	2,680	1,231	68.5
H14. 3月卒	2,652	2,071	0.78	1,266	1,386	47.7	1,019	794	225	77.9	3,671	2,060	1,611	56.1
H15. 3月卒	2,561	1,768	0.69	1,107	1,454	43.2	995	766	229	77.0	3,556	1,873	1,683	52.7
H16. 3月卒	2,430	1,839	0.76	1,125	1,305	46.3	922	732	190	79.4	3,352	1,857	1,495	55.4
H17. 3月卒	2,430	2,130	0.88	1,364	1,066	56.1	936	785	151	83.9	3,366	2,149	1,217	63.8
H18. 3月卒	2,230	2,046	0.92	1,343	887	60.2	981	864	117	88.1	3,211	2,207	1,004	68.7
H19. 3月卒	1,868	2,145	1.15	1,229	639	65.8	1,177	1,063	114	90.3	3,045	2,292	753	75.3
H20. 3月卒	1,903	2,209	1.16	1,363	540	71.6	1,158	1,078	80	93.1	3,061	2,441	620	79.7
H21. 3月卒	1,657	1,984	1.20	1,197	460	72.2	1,291	1,202	89	93.1	2,948	2,399	549	81.4
H22. 3月卒	1,395	1,307	0.94	824	571	59.1	1,047	942	105	90.0	2,442	1,766	676	72.3
H23. 3月卒	1,588	1,507	0.95	1,036	552	65.2	958	830	128	86.6	2,546	1,866	680	73.3
H24. 3月卒	1,637	1,794	1.10	1,163	474	71.0	906	823	83	90.8	2,543	1,986	557	78.1
H25. 3月卒	1,727	2,126	1.23	1,214	513	70.3	863	783	80	90.7	2,590	1,997	593	77.1
H26. 3月卒	1,582	2,557	1.62	1,225	357	77.4	892	845	47	94.7	2,474	2,070	404	83.7
H27. 3月卒	1,624	3,236	1.99	1,350	274	83.1	788	764	24	97.0	2,412	2,114	298	87.6
H28. 3月卒	1,586	3,593	2.27	1,386	200	87.4	771	749	22	97.1	2,357	2,135	222	90.6
H29. 3月卒	1,569	3,656	2.33	1,371	198	87.4	799	780	19	97.6	2,368	2,151	217	90.8
H30. 3月卒	1,548	4,222	2.73	1,388	160	89.7	714	688	26	96.4	2,262	2,076	186	91.8
H31. 3月卒	1,469	4,674	3.18	1,291	178	87.9	695	678	17	97.6	2,164	1,969	195	91.0

※ 昭和63年3月卒業者以前は7月1日求人受理開始

※ 平成元年3月卒業者(H元. 3月卒)～平成29年3月卒業者(H29. 3月卒)は6月20日求人受理開始

※ 平成30年3月卒業者(H30. 3月卒)は6月1日求人受理開始



県内外への就職希望割合及び就職内定割合の状況(各年11月末現在)

卒業年	県内				県外		
	就職希望者全体に占める県内就職希望割合(最終値)(%)	就職内定・決定者全体に占める県内就職内定割合(最終値)(%)	【再掲】(県内就職希望者の)就職内定率(最終値)(%)	【再掲】求人倍率(最終値)(倍)	就職希望者全体に占める県外就職希望割合(最終値)(%)	就職内定・決定者全体に占める県外就職内定割合(最終値)(%)	【再掲】(県外就職希望者の)就職内定率(最終値)(%)
H元. 3月卒	60.3 (60.0)	55.8 (60.0)	78.4 (100.0)	2.22 (2.42)	39.7 (40.0)	44.2 (40.0)	94.1 (100.0)
H 2. 3月卒	64.1 (64.1)	62.0 (64.1)	88.6 (100.0)	2.77 (2.82)	35.9 (35.9)	38.0 (35.9)	97.1 (100.0)
H 3. 3月卒	66.0 (65.3)	64.0 (65.3)	88.5 (100.0)	2.79 (2.86)	34.0 (34.7)	36.0 (34.7)	96.6 (100.0)
H 4. 3月卒	64.6 (64.1)	62.6 (64.1)	87.4 (100.0)	3.01 (3.11)	35.4 (35.9)	37.4 (35.9)	95.2 (100.0)
H 5. 3月卒	65.5 (65.0)	62.5 (65.0)	82.3 (100.0)	2.60 (2.80)	34.5 (35.0)	37.5 (35.0)	93.8 (100.0)
H 6. 3月卒	69.4 (68.8)	66.0 (68.8)	78.2 (100.0)	1.96 (2.18)	30.6 (31.2)	34.0 (31.2)	91.4 (100.0)
H 7. 3月卒	71.1 (70.4)	67.6 (70.4)	77.0 (100.0)	1.77 (2.04)	28.9 (29.6)	32.4 (29.6)	90.8 (100.0)
H 8. 3月卒	74.7 (73.9)	70.6 (73.9)	73.2 (100.0)	1.75 (2.06)	25.3 (26.1)	29.4 (26.1)	89.9 (100.0)
H 9. 3月卒	73.6 (73.1)	70.3 (73.1)	74.3 (100.0)	1.73 (2.03)	26.4 (26.9)	29.7 (26.9)	87.5 (100.0)
H10. 3月卒	69.7 (69.3)	66.8 (69.3)	76.7 (100.0)	1.74 (1.95)	30.3 (30.7)	33.2 (30.7)	87.5 (100.0)
H11. 3月卒	69.0 (68.8)	63.1 (68.6)	63.3 (99.5)	1.22 (1.60)	31.0 (31.3)	36.9 (31.4)	82.3 (100.0)
H12. 3月卒	74.2 (74.6)	69.4 (74.4)	59.7 (98.3)	1.16 (1.58)	25.8 (25.4)	30.6 (25.6)	75.9 (99.4)
H13. 3月卒	75.8 (74.8)	70.5 (74.7)	63.8 (99.2)	1.13 (1.51)	24.2 (25.2)	29.5 (25.3)	83.3 (100.0)
H14. 3月卒	72.2 (71.0)	61.5 (70.4)	47.7 (95.8)	0.78 (1.27)	27.8 (29.0)	38.5 (29.6)	77.9 (98.8)
H15. 3月卒	72.0 (69.7)	59.1 (69.2)	43.2 (97.1)	0.69 (1.30)	28.0 (30.3)	40.9 (30.8)	77.0 (99.5)
H16. 3月卒	72.5 (70.5)	60.6 (70.4)	46.3 (99.0)	0.76 (1.35)	27.5 (29.5)	39.4 (29.6)	79.4 (99.8)
H17. 3月卒	72.2 (71.1)	63.5 (71.0)	56.1 (99.7)	0.88 (1.31)	27.8 (28.9)	36.5 (29.0)	83.9 (99.8)
H18. 3月卒	69.4 (67.1)	60.9 (67.0)	60.2 (99.7)	0.92 (1.37)	30.6 (32.9)	39.1 (33.0)	88.1 (100.0)
H19. 3月卒	61.3 (58.8)	53.6 (58.7)	65.8 (99.6)	1.15 (1.52)	38.7 (41.2)	46.4 (41.3)	90.3 (100.0)
H20. 3月卒	62.2 (59.6)	55.8 (59.5)	71.6 (99.8)	1.16 (1.46)	37.8 (40.4)	44.2 (40.5)	93.1 (100.0)
H21. 3月卒	56.2 (53.7)	49.9 (53.2)	72.2 (98.2)	1.20 (1.44)	43.8 (46.3)	50.1 (46.8)	93.1 (100.0)
H22. 3月卒	57.1 (56.2)	46.7 (55.8)	59.1 (98.2)	0.94 (1.35)	42.9 (43.8)	53.3 (44.2)	90.0 (99.6)
H23. 3月卒	62.4 (62.9)	55.5 (62.6)	65.2 (98.5)	0.95 (1.20)	37.6 (37.1)	44.5 (37.4)	86.6 (99.9)
H24. 3月卒	64.4 (63.7)	58.6 (63.6)	71.0 (99.8)	1.10 (1.36)	35.6 (36.3)	41.4 (36.4)	90.8 (99.9)
H25. 3月卒	66.7 (65.8)	60.8 (65.8)	70.3 (99.9)	1.23 (1.53)	33.3 (34.2)	39.2 (34.2)	90.7 (100.0)
H26. 3月卒	63.9 (63.4)	59.2 (63.3)	77.4 (99.7)	1.62 (1.84)	36.1 (36.6)	40.8 (36.7)	94.7 (100.0)
H27. 3月卒	67.3 (66.9)	63.9 (66.9)	83.1 (99.7)	1.99 (2.10)	32.7 (33.1)	36.1 (33.1)	97.0 (99.9)
H28. 3月卒	67.3 (66.7)	64.9 (66.7)	87.4 (100.0)	2.27 (2.38)	32.7 (33.3)	35.1 (33.3)	97.1 (100.0)
H29. 3月卒	66.3 (66.0)	63.7 (66.0)	87.4 (99.9)	2.33 (2.47)	33.7 (34.0)	36.3 (34.0)	97.6 (100.0)
H30. 3月卒	68.4 (68.5)	66.9 (68.5)	89.7 (100.0)	2.73 (2.80)	31.6 (31.5)	33.1 (31.5)	96.4 (100.0)
H31. 3月卒	67.9 (-)	65.6 (-)	87.9 (-)	3.18 (-)	32.1 (-)	34.4 (-)	97.6 (-)

※「県内(外)就職希望者」とは全求職者における県内(外)求職者の割合

※「最終値」は該当する卒業年における最終調査(卒業後の6月末現在調査)における各項目の値

(例:卒業年「H30. 3月卒」における確定値は平成30年3月卒業者の平成30年6月末現在調査における各項目の値)

