



ひと、暮らし、みらいのために

厚生労働省
秋田労働局

Press Release

秋田労働局発表
平成30年11月1日(木)
平成30年11月1日 解禁

【照会先】
秋田労働局職業安定部職業安定課
課長 金澤 勲
若年者対策係長 佐藤 肇
(電話)018(883)0007
【次回発表予定】
平成30年12月3日(月)

報道関係者 各位

平成31年3月新規高校卒業生職業紹介状況

[平成30年9月末現在]

～ 就職内定率は55.4%となり、前年度を0.5ポイント下回る ～

【概況】

9月末現在、県内求人数は4,539人となり、前年同期比で11.5%増加した。また、県内就職希望者数は1,433人で前年同期比3.4%の減となり、県内求人倍率は3.17倍で、平成元年以降、最も高い水準となった。

9月末現在における県内就職内定率は48.2%で、前年同期を1.0ポイント下回った。また、県内就職希望率(就職希望者全体のうち県内就職を希望する者の割合)は、67.3%(±0)となった。

- 県内求人数 4,539人(前年同期比 +469人、+11.5%)
- 就職希望者数 2,128人(前年同期比 ▲74人、▲3.4%)
 - うち県内就職希望者数 1,433人(同 ▲50人、▲3.4%) 県内就職希望率 67.3%(同 ±0ポイント)
 - うち県外就職希望者数 695人(同 ▲24人、▲3.3%)
 (参考)高校3年生の生徒数 8,291人(前年比▲348人)
- 県内求人倍率 3.17倍(前年同期比 +0.43ポイント)
- 就職内定者数 1,178人(前年同期比 ▲54人、▲4.4%) 就職内定率 55.4%(同 ▲0.5ポイント)
 - うち県内就職内定者数 691人(同 ▲39人、▲5.3%) 県内就職内定率 48.2%(同 ▲1.0ポイント)
 - うち県外就職内定者数 487人(同 ▲15人、▲3.0%) 県外就職内定率 70.1%(同 +0.3ポイント)
- 県内の就職内定割合(就職内定者のうち県内就職内定者の割合) 58.7%(前年同期比 ▲0.6ポイント)

■県内就職内定率の推移(各年9～11月末時点)

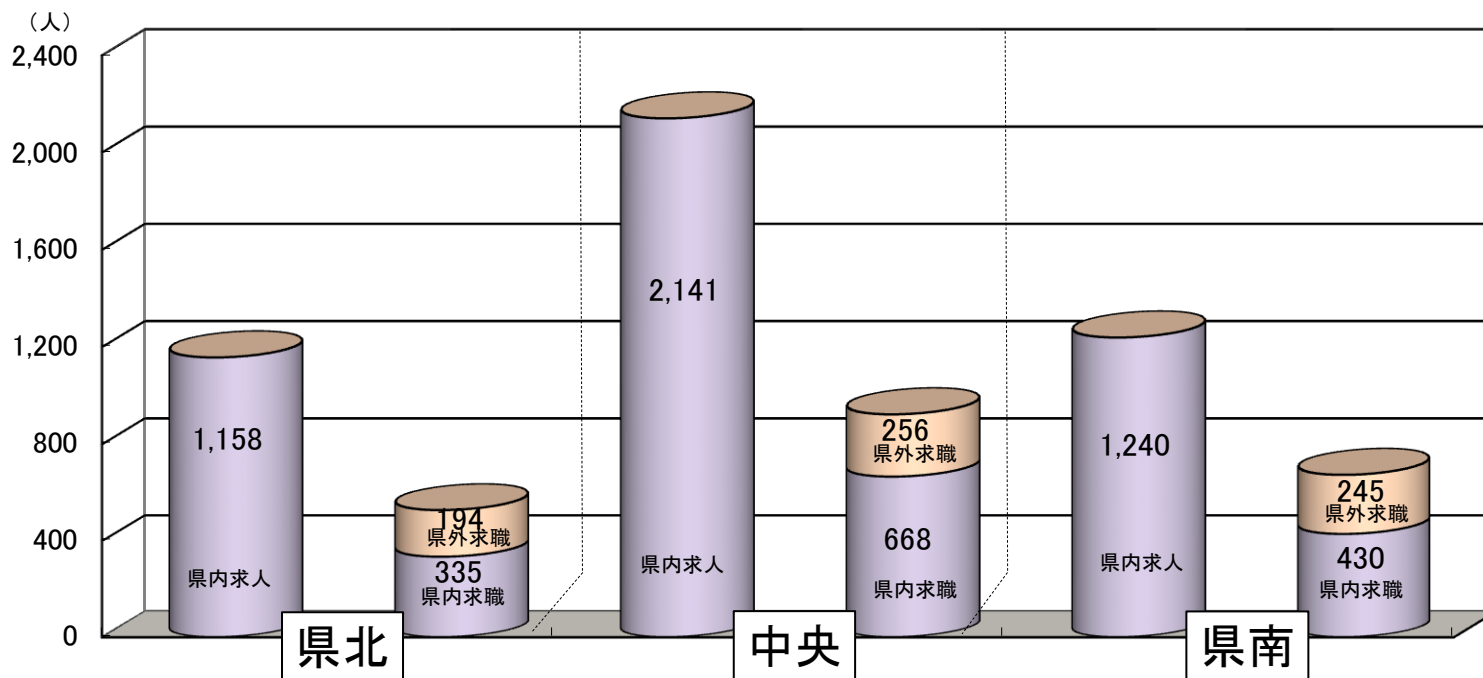
| | 27年3月卒 | 28年3月卒 | 29年3月卒 | 30年3月卒 | 31年3月卒 |
|-----|--------|--------|--------|--------|--------|
| 9月 | 40.9 | 45.6 | 47.1 | 49.2 | 48.2 |
| 10月 | 73.4 | 78.8 | 78.6 | 82.6 | - |
| 11月 | 83.1 | 87.4 | 87.4 | 89.7 | - |

1. 求人・就職の状況

| | 求職者数 | | | 県内求人数 | 県内求人倍率 |
|----------|-------|-------|------|-------|--------|
| | 全体 | 県内 | 県外 | | |
| 30年3月卒 | 2,202 | 1,483 | 719 | 4,070 | 2.74 |
| 31年3月卒 | 2,128 | 1,433 | 695 | 4,539 | 3.17 |
| 増減(実数) | ▲74 | ▲50 | ▲24 | 469 | |
| 増減(%、pt) | ▲3.4 | ▲3.4 | ▲3.3 | 11.5 | 0.43 |

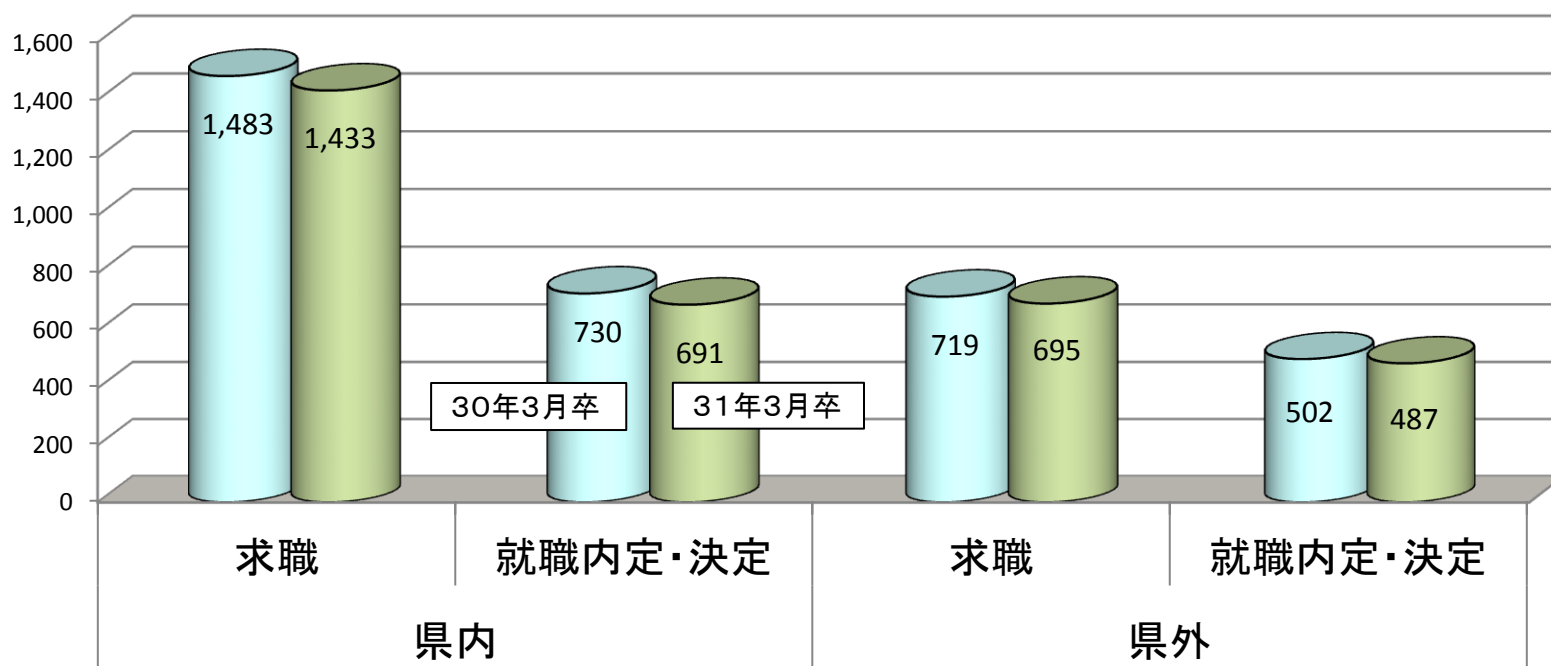
※当該調査は各ハローワークの集計であり、公務員・縁故就職が除外される点で、文部科学省調査とは範囲が異なる。

2. 地区別求人・求職の状況



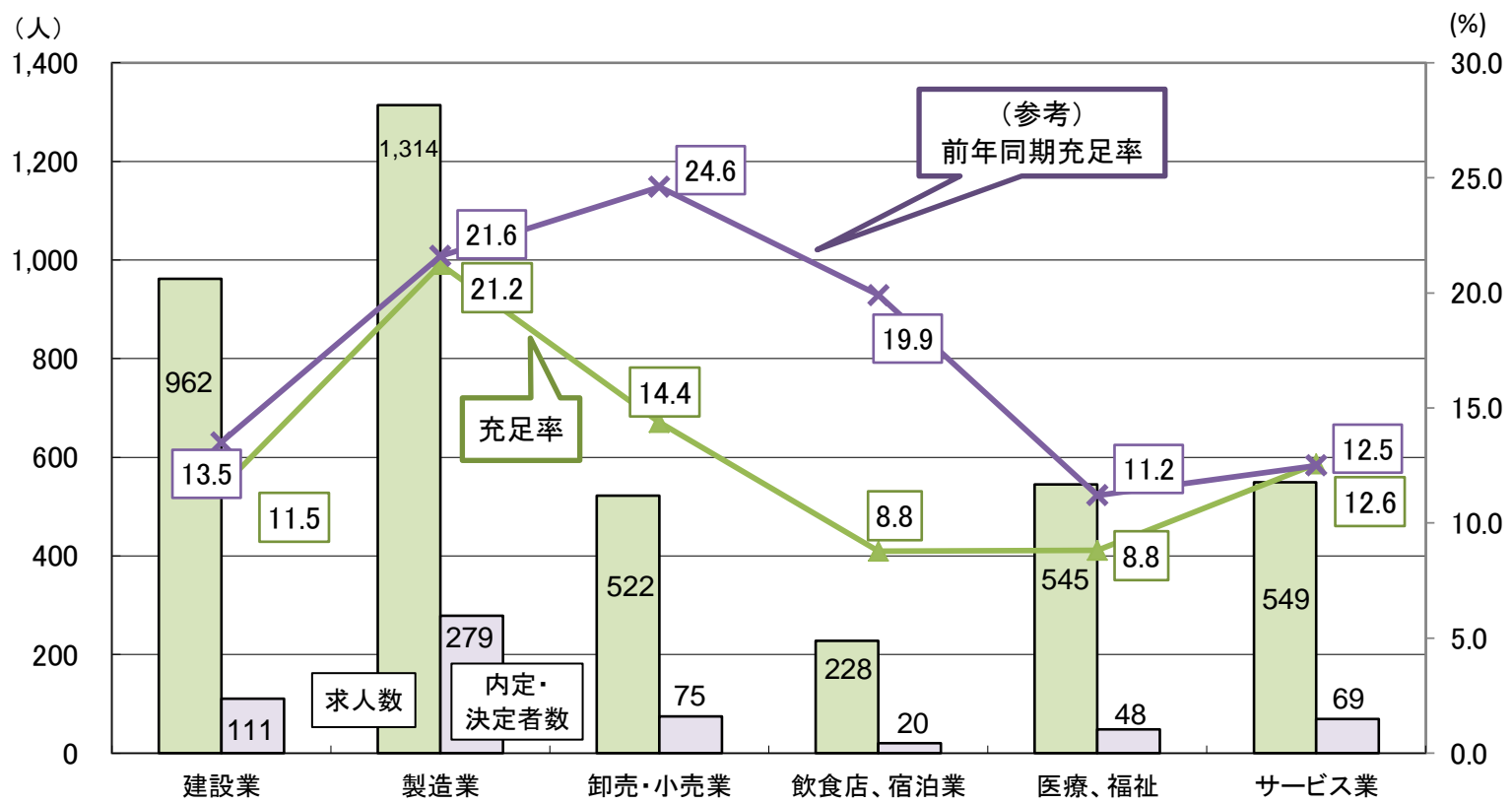
| | 県北 | | 中央 | | 県南 | | 合計 | |
|------------|-------|-----|-------|-----|-------|-----|-------|-----|
| | 県内 | 県外 | 県内 | 県外 | 県内 | 県外 | 県内 | 県外 |
| 30年3月卒(求人) | 1,080 | / | 1,889 | / | 1,101 | / | 4,070 | / |
| 30年3月卒(求職) | 336 | 207 | 679 | 262 | 468 | 250 | 1,483 | 719 |
| 31年3月卒(求人) | 1,158 | / | 2,141 | / | 1,240 | / | 4,539 | / |
| 31年3月卒(求職) | 335 | 194 | 668 | 256 | 430 | 245 | 1,433 | 695 |

3. 就職内定・決定の状況



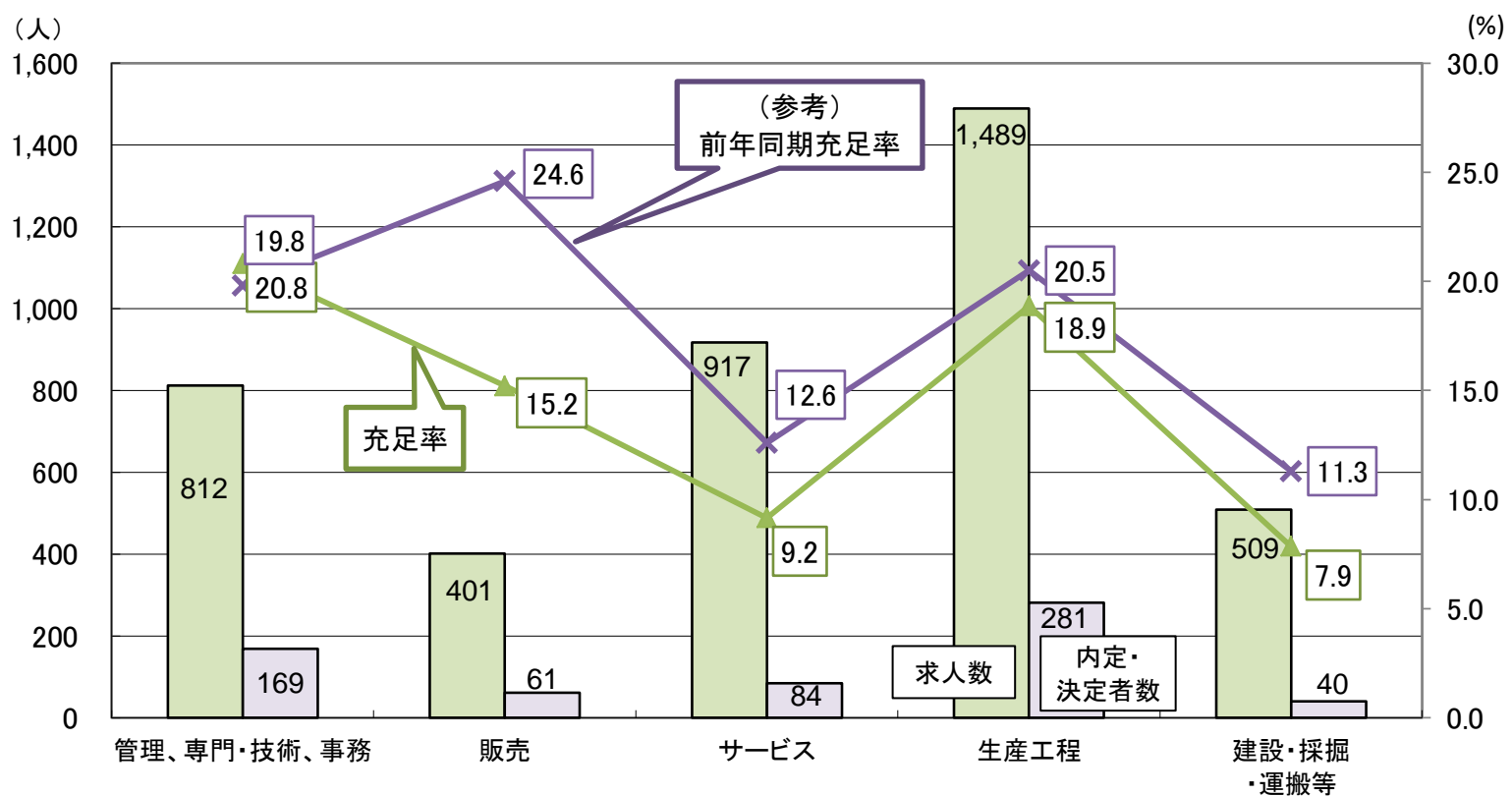
| | 求職者数 | | | 就職内定・決定者数 | | | 就職内定・決定率 | | |
|---------|-------|-------|-------|-----------|-------|-------|----------|-------|------|
| | 計 | 県内 | 県外 | 計 | 県内 | 県外 | 計 | 県内 | 県外 |
| 30年3月卒 | 2,202 | 1,483 | 719 | 1,232 | 730 | 502 | 55.9 | 49.2 | 69.8 |
| 31年3月卒 | 2,128 | 1,433 | 695 | 1,178 | 691 | 487 | 55.4 | 48.2 | 70.1 |
| 増減(実数) | ▲ 74 | ▲ 50 | ▲ 24 | ▲ 54 | ▲ 39 | ▲ 15 | / | / | / |
| 増減(%pt) | ▲ 3.4 | ▲ 3.4 | ▲ 3.3 | ▲ 4.4 | ▲ 5.3 | ▲ 3.0 | ▲ 0.5 | ▲ 1.0 | 0.3 |

4. 主な産業別の充足状況(県内)



| | 建設業 | 製造業 | 卸売・小売業 | 飲食店、宿泊業 | 医療、福祉 | サービス業 |
|-----------|------|-------|--------|---------|-------|-------|
| 求人人数 | 962 | 1,314 | 522 | 228 | 545 | 549 |
| 就職内定・決定者数 | 111 | 279 | 75 | 20 | 48 | 69 |
| 充足率 (%) | 11.5 | 21.2 | 14.4 | 8.8 | 8.8 | 12.6 |

5. 主な職業別の充足状況(県内)



| | 管理、専門・技術、事務 | 販売 | サービス | 生産工程 | 建設・採掘・運搬等 |
|-----------|-------------|------|------|-------|-----------|
| 求人人数 | 812 | 401 | 917 | 1,489 | 509 |
| 就職内定・決定者数 | 169 | 61 | 84 | 281 | 40 |
| 充足率 (%) | 20.8 | 15.2 | 9.2 | 18.9 | 7.9 |

新規中 ・ 高卒者 職業紹介状況一覧

(平成30年9月末現在)

| 区分 | 中学校卒 | | | 高等学校卒 | | | | | | | | | | |
|---------------|--------------------|-----|------|-------|------------------|-------|-------|------------------|-------|-------|------------------|-------|-------|--|
| | 合計 | 県内 | 県外 | 合計 | | | 県内 | | | 県外 | | | | |
| | | | | 計 | 男 | 女 | 計 | 男 | 女 | 計 | 男 | 女 | | |
| 平成31年3月卒 | ①求職(人) | 1 | 1 | 0 | 2,128 | 1,307 | 821 | 1,433 | 855 | 578 | 695 | 452 | 243 | |
| | ②求人(人) | / | 0 | / | / | | | 4,539 | / | | | / | | |
| | ③内定・決定(人) | 0 | 0 | 0 | 1,178 | 740 | 438 | 691 | 424 | 267 | 487 | 316 | 171 | |
| | ④未内定・未決定(人) | 1 | 1 | 0 | 950 | 567 | 383 | 742 | 431 | 311 | 208 | 136 | 72 | |
| | ⑤求人倍率(倍) | / | 0.00 | / | / | | | 3.17 | / | | | / | | |
| | ⑥内定率・決定率(%) | 0.0 | 0.0 | — | 55.4 | 56.6 | 53.3 | 48.2 | 49.6 | 46.2 | 70.1 | 69.9 | 70.4 | |
| | ⑦充足率(%) | / | — | / | / | | | 15.2 | / | | | / | | |
| 平成30年3月卒 | ①求職(人) | 1 | 1 | 0 | 2,202 | 1,319 | 883 | 1,483 | 866 | 617 | 719 | 453 | 266 | |
| | ②求人(人) | / | 0 | / | / | | | 4,070 | / | | | / | | |
| | ③内定・決定(人) | 0 | 0 | 0 | 1,232 | 756 | 476 | 730 | 441 | 289 | 502 | 315 | 187 | |
| | ④未内定・未決定(人) | 1 | 1 | 0 | 970 | 563 | 407 | 753 | 425 | 328 | 217 | 138 | 79 | |
| | ⑤求人倍率(倍) | / | 0.00 | / | / | | | 2.74 | / | | | / | | |
| | ⑥内定率・決定率(%) | 0.0 | 0.0 | — | 55.9 | 57.3 | 53.9 | 49.2 | 50.9 | 46.8 | 69.8 | 69.5 | 70.3 | |
| | ⑦充足率(%) | / | — | / | / | | | 17.9 | / | | | / | | |
| 対前年増減 | ①求職(%) | 0.0 | 0.0 | — | ▲ 3.4 | ▲ 0.9 | ▲ 7.0 | ▲ 3.4 | ▲ 1.3 | ▲ 6.3 | ▲ 3.3 | ▲ 0.2 | ▲ 8.6 | |
| | ②求人(%) | / | — | / | / | | | 11.5 | / | | | / | | |
| | ③内定・決定(%) | — | — | — | ▲ 4.4 | ▲ 2.1 | ▲ 8.0 | ▲ 5.3 | ▲ 3.9 | ▲ 7.6 | ▲ 3.0 | 0.3 | ▲ 8.6 | |
| | ④未内定・未決定(%) | 0.0 | 0.0 | — | ▲ 2.1 | 0.7 | ▲ 5.9 | ▲ 1.5 | 1.4 | ▲ 5.2 | ▲ 4.1 | ▲ 1.4 | ▲ 8.9 | |
| | ⑤求人倍率(ポイント) | / | 0.00 | / | / | | | 0.43 | / | | | / | | |
| | ⑥内定率・決定率(ポイント) | — | — | — | ▲ 0.5 | ▲ 0.7 | ▲ 0.6 | ▲ 1.0 | ▲ 1.3 | ▲ 0.6 | 0.3 | 0.4 | 0.1 | |
| | ⑦充足率(ポイント) | / | — | / | / | | | ▲ 2.7 | / | | | / | | |
| 県内就職希望率(前年同期) | 100.0% (100.0%) | | | 計 | 67.3% (67.3%) | | 男 | 65.4% (65.7%) | | 女 | 70.4% (69.9%) | | | |
| 県内就職率(前年同期) | — (—) | | | 計 | 58.7% (59.3%) | | 男 | 57.3% (58.3%) | | 女 | 61.0% (60.7%) | | | |

新規高卒者 県内求人受理状況（安定所別）

（平成30年9月末現在）

| | | 秋田 | 本荘 | 小計 | 能代 | 大館 | 鹿角 | 小計 | 大曲 | 横手 | 湯沢 | 小計 | 合計 | |
|----------------------------|-------------------------|--------|------|--------|------|--------|--------|-------|-------|--------|-------|-------|-------|-------|
| 事業所数 | 31.3卒 | 523 | 120 | 643 | 109 | 148 | 86 | 343 | 200 | 110 | 91 | 401 | 1,387 | |
| | 30.3卒 | 434 | 98 | 532 | 98 | 149 | 85 | 332 | 186 | 108 | 77 | 371 | 1,235 | |
| | 増 | 20.5 | 22.4 | 20.9 | 11.2 | ▲ 0.7 | 1.2 | 3.3 | 7.5 | 1.9 | 18.2 | 8.1 | 12.3 | |
| | 減 所数 | 89 | 22 | 111 | 11 | ▲ 1 | 1 | 11 | 14 | 2 | 14 | 30 | 152 | |
| 求人数 | 31.3卒 | 1,666 | 475 | 2,141 | 360 | 569 | 229 | 1,158 | 575 | 376 | 289 | 1,240 | 4,539 | |
| | 30.3卒 | 1,504 | 385 | 1,889 | 297 | 590 | 193 | 1,080 | 516 | 348 | 237 | 1,101 | 4,070 | |
| | 増 | 10.8 | 23.4 | 13.3 | 21.2 | ▲ 3.6 | 18.7 | 7.2 | 11.4 | 8.0 | 21.9 | 12.6 | 11.5 | |
| | 減 人員 | 162 | 90 | 252 | 63 | ▲ 21 | 36 | 78 | 59 | 28 | 52 | 139 | 469 | |
| 主な産業 | うち 建設業 | 31.3卒 | 344 | 81 | 425 | 68 | 113 | 64 | 245 | 155 | 65 | 72 | 292 | 962 |
| | | 30.3卒 | 278 | 53 | 331 | 55 | 109 | 67 | 231 | 118 | 42 | 51 | 211 | 773 |
| | | 増 | 23.7 | 52.8 | 28.4 | 23.6 | 3.7 | ▲ 4.5 | 6.1 | 31.4 | 54.8 | 41.2 | 38.4 | 24.5 |
| | うち 製造業 | 31.3卒 | 219 | 266 | 485 | 101 | 230 | 65 | 396 | 172 | 143 | 118 | 433 | 1,314 |
| | | 30.3卒 | 176 | 238 | 414 | 52 | 247 | 52 | 351 | 157 | 149 | 100 | 406 | 1,171 |
| | | 増 | 24.4 | 11.8 | 17.1 | 94.2 | ▲ 6.9 | 25.0 | 12.8 | 9.6 | ▲ 4.0 | 18.0 | 6.7 | 12.2 |
| | うち 卸売・ 小売業 | 31.3卒 | 286 | 18 | 304 | 60 | 64 | 12 | 136 | 26 | 35 | 21 | 82 | 522 |
| | | 30.3卒 | 244 | 15 | 259 | 63 | 64 | 13 | 140 | 29 | 36 | 15 | 80 | 479 |
| | | 増 | 17.2 | 20.0 | 17.4 | ▲ 4.8 | 0.0 | ▲ 7.7 | ▲ 2.9 | ▲ 10.3 | ▲ 2.8 | 40.0 | 2.5 | 9.0 |
| | うち 宿泊・飲食 サービス業 | 31.3卒 | 91 | 4 | 95 | 1 | 14 | 34 | 49 | 46 | 20 | 18 | 84 | 228 |
| | | 30.3卒 | 84 | 3 | 87 | 1 | 23 | 21 | 45 | 49 | 21 | 14 | 84 | 216 |
| | | 増 | 8.3 | 33.3 | 9.2 | 0.0 | ▲ 39.1 | 61.9 | 8.9 | ▲ 6.1 | ▲ 4.8 | 28.6 | 0.0 | 5.6 |
| うち 医療、 福祉 | 31.3卒 | 199 | 50 | 249 | 61 | 68 | 31 | 160 | 71 | 37 | 28 | 136 | 545 | |
| | 30.3卒 | 145 | 40 | 185 | 59 | 65 | 24 | 148 | 69 | 33 | 28 | 130 | 463 | |
| | 増 | 37.2 | 25.0 | 34.6 | 3.4 | 4.6 | 29.2 | 8.1 | 2.9 | 12.1 | 0.0 | 4.6 | 17.7 | |
| うち サービス業 | 31.3卒 | 315 | 29 | 344 | 19 | 50 | 8 | 77 | 79 | 38 | 11 | 128 | 549 | |
| | 30.3卒 | 375 | 17 | 392 | 18 | 40 | 9 | 67 | 47 | 35 | 9 | 91 | 550 | |
| | 増 | ▲ 16.0 | 70.6 | ▲ 12.2 | 5.6 | 25.0 | ▲ 11.1 | 14.9 | 68.1 | 8.6 | 22.2 | 40.7 | ▲ 0.2 | |
| 主な職業 | うち 管理 専門・技術 事務 | 31.3卒 | 342 | 70 | 412 | 66 | 70 | 40 | 176 | 85 | 93 | 46 | 224 | 812 |
| | | 30.3卒 | 334 | 56 | 390 | 47 | 62 | 39 | 148 | 83 | 66 | 35 | 184 | 722 |
| | | 増 | 2.4 | 25.0 | 5.6 | 40.4 | 12.9 | 2.6 | 18.9 | 2.4 | 40.9 | 31.4 | 21.7 | 12.5 |
| | うち 販売 | 31.3卒 | 214 | 7 | 221 | 45 | 56 | 8 | 109 | 21 | 29 | 21 | 71 | 401 |
| | | 30.3卒 | 174 | 6 | 180 | 46 | 65 | 8 | 119 | 24 | 27 | 16 | 67 | 366 |
| | | 増 | 23.0 | 16.7 | 22.8 | ▲ 2.2 | ▲ 13.8 | 0.0 | ▲ 8.4 | ▲ 12.5 | 7.4 | 31.3 | 6.0 | 9.6 |
| | うち サービス | 31.3卒 | 360 | 63 | 423 | 68 | 99 | 62 | 229 | 155 | 62 | 48 | 265 | 917 |
| | | 30.3卒 | 349 | 47 | 396 | 75 | 101 | 44 | 220 | 133 | 56 | 41 | 230 | 846 |
| | | 増 | 3.2 | 34.0 | 6.8 | ▲ 9.3 | ▲ 2.0 | 40.9 | 4.1 | 16.5 | 10.7 | 17.1 | 15.2 | 8.4 |
| | うち 生産工程 の職業 | 31.3卒 | 354 | 270 | 624 | 114 | 242 | 63 | 419 | 191 | 141 | 114 | 446 | 1,489 |
| | | 30.3卒 | 280 | 235 | 515 | 67 | 252 | 56 | 375 | 174 | 151 | 99 | 424 | 1,314 |
| | | 増 | 26.4 | 14.9 | 21.2 | 70.1 | ▲ 4.0 | 12.5 | 11.7 | 9.8 | ▲ 6.6 | 15.2 | 5.2 | 13.3 |
| うち 建設・採掘 ・運搬等の 職業 | 31.3卒 | 239 | 32 | 271 | 36 | 39 | 37 | 112 | 57 | 27 | 42 | 126 | 509 | |
| | 30.3卒 | 208 | 21 | 229 | 28 | 53 | 28 | 109 | 44 | 26 | 34 | 104 | 442 | |
| | 増 | 14.9 | 52.4 | 18.3 | 28.6 | ▲ 26.4 | 32.1 | 2.8 | 29.5 | 3.8 | 23.5 | 21.2 | 15.2 | |
| | 減 人員 | 31 | 11 | 42 | 8 | ▲ 14 | 9 | 3 | 13 | 1 | 8 | 22 | 67 | |

新規高卒者 県内求人受理状況（産業・職業別）

（平成30年9月末現在）

| 項 目 産業・職業・規模別 | | 事業所数 | | | 求人数 | | |
|-------------------------------------|--------------------------------------|-------|---------|--------|-------|---------|--------|
| | | 31.3卒 | 30.3卒 | 増減（%） | 31.3卒 | 30.3卒 | 増減（%） |
| 産 業 別 | A・B 農・林・漁業 (01-04) | 33 | 34 | ▲ 2.9 | 56 | 64 | ▲ 12.5 |
| | C 鉱業・採石・砂利採取業 (05) | 8 | 3 | 166.7 | 16 | 10 | 60.0 |
| | D 建設業 (06-08) | 390 | 341 | 14.4 | 962 | 773 | 24.5 |
| | E 製造業 (09-32) | 321 | 297 | 8.1 | 1,314 | 1,171 | 12.2 |
| | F 電気・ガス・熱供給・水道業 (33-36) | 5 | 5 | 0.0 | 10 | 7 | 42.9 |
| | G 情報通信業 (37-41) | 3 | 8 | ▲ 62.5 | 16 | 23 | ▲ 30.4 |
| | H 運輸・郵便業 (42-49) | 29 | 29 | 0.0 | 142 | 132 | 7.6 |
| | I 卸売・小売業 (50-61) | 148 | 140 | 5.7 | 522 | 479 | 9.0 |
| | J 金融・保険業 (62-67) | 7 | 6 | 16.7 | 22 | 29 | ▲ 24.1 |
| | K 不動産・物品賃貸業 (68-70) | 15 | 10 | 50.0 | 61 | 55 | 10.9 |
| | M 宿泊・飲食サービス業 (75-77) | 53 | 45 | 17.8 | 228 | 216 | 5.6 |
| | P 医療, 福祉 (83-85) | 194 | 159 | 22.0 | 545 | 463 | 17.7 |
| | O 教育, 学習支援業 (81, 82) | 5 | 6 | ▲ 16.7 | 11 | 15 | ▲ 26.7 |
| | Q 複合サービス業 (86, 87) | 18 | 17 | 5.9 | 85 | 78 | 9.0 |
| L, N, R サービス業 (71-74, 78-80, 88-96) | 158 | 134 | 17.9 | 549 | 550 | ▲ 0.2 | |
| S, T 公務・その他 (97-99) | 0 | 1 | ▲ 100.0 | 0 | 5 | ▲ 100.0 | |
| 職 業 別 | A, B, C 管理, 専門・技術, 事務 | | | | 812 | 722 | 12.5 |
| | D 販売 | | | | 401 | 366 | 9.6 |
| | E サービス | | | | 917 | 846 | 8.4 |
| | H, I, J, K 生産工程, 輸送・機械運転, 建設, 運搬等の職業 | | | | 2,239 | 1,970 | 13.7 |
| | (49~64) 生産工程の職業 | | | | 1,489 | 1,314 | 13.3 |
| | (65~68) 輸送の職業 | | | | 37 | 43 | ▲ 14.0 |
| | (69, 72) 定置・建設機械運転, 電気工事の職業 | | | | 204 | 171 | 19.3 |
| | (70, 71, 73~78) 建設・採掘・運搬等の職業 | | | | 509 | 442 | 15.2 |
| 上記以外の職業 (F, G) | | | | 170 | 166 | 2.4 | |
| 合 計 | | 1,387 | 1,235 | 12.3 | 4,539 | 4,070 | 11.5 |

新規高卒者 就職内定・決定状況一覧（産業・職業別）

（平成30年9月末現在）

| 項目 産業・職業・規模別 | 県内 | | | | | | | | | 県外 | | | | | | | | | |
|-------------------------------------|-----------------------------------|-------|-------|-------|-------|-------|-------|-------|-------|-------|-------|-------|-------|-------|-------|-------|-------|-------|-------|
| | | | | うち男子 | | | うち女子 | | | | | | うち男子 | | | うち女子 | | | |
| | 31.3卒 | 30.3卒 | 増減(%) | 31.3卒 | 30.3卒 | 増減(%) | 31.3卒 | 30.3卒 | 増減(%) | 31.3卒 | 30.3卒 | 増減(%) | 31.3卒 | 30.3卒 | 増減(%) | 31.3卒 | 30.3卒 | 増減(%) | |
| 産業別 | A・B 農・林・漁業 (01-04) | 11 | 10 | 10.0 | 10 | 8 | 25.0 | 1 | 2 | ▲50.0 | 2 | 1 | 100.0 | 2 | 1 | 100.0 | 0 | 0 | — |
| | C 鉱業・採石・砂利採取業 (05) | 3 | 5 | ▲40.0 | 3 | 5 | ▲40.0 | 0 | 0 | — | 3 | 1 | 200.0 | 3 | 1 | 200.0 | 0 | 0 | — |
| | D 建設業 (06-08) | 111 | 104 | 6.7 | 93 | 99 | ▲6.1 | 18 | 5 | 260.0 | 78 | 82 | ▲4.9 | 72 | 76 | ▲5.3 | 6 | 6 | 0.0 |
| | E 製造業 (09-32) | 279 | 253 | 10.3 | 208 | 174 | 19.5 | 71 | 79 | ▲10.1 | 164 | 162 | 1.2 | 115 | 115 | 0.0 | 49 | 47 | 4.3 |
| | F 電気・ガス・熱供給・水道業 (33-36) | 2 | 8 | ▲75.0 | 2 | 7 | ▲71.4 | 0 | 1 | — | 13 | 16 | ▲18.8 | 13 | 13 | 0.0 | 0 | 3 | — |
| | G 情報通信業 (37-41) | 4 | 4 | 0.0 | 2 | 1 | 100.0 | 2 | 3 | ▲33.3 | 9 | 12 | ▲25.0 | 9 | 8 | 12.5 | 0 | 4 | — |
| | H 運輸・郵便業 (42-49) | 37 | 38 | ▲2.6 | 26 | 31 | ▲16.1 | 11 | 7 | 57.1 | 43 | 31 | 38.7 | 31 | 24 | 29.2 | 12 | 7 | 71.4 |
| | I 卸売・小売業 (50-61) | 75 | 118 | ▲36.4 | 23 | 54 | ▲57.4 | 52 | 64 | ▲18.8 | 46 | 62 | ▲25.8 | 15 | 21 | ▲28.6 | 31 | 41 | ▲24.4 |
| | J 金融・保険業 (62-67) | 3 | 6 | ▲50.0 | 2 | 1 | 100.0 | 1 | 5 | ▲80.0 | 0 | 0 | — | 0 | 0 | — | 0 | 0 | — |
| | K 不動産・物品賃貸業 (68-70) | 1 | 2 | ▲50.0 | 1 | 1 | 0.0 | 0 | 1 | — | 4 | 3 | 33.3 | 2 | 2 | 0.0 | 2 | 1 | 100.0 |
| | M 飲食店、宿泊業 (75-77) | 20 | 43 | ▲53.5 | 7 | 10 | ▲30.0 | 13 | 33 | ▲60.6 | 44 | 45 | ▲2.2 | 10 | 12 | ▲16.7 | 34 | 33 | 3.0 |
| | P 医療、福祉 (83-85) | 48 | 52 | ▲7.7 | 12 | 10 | 20.0 | 36 | 42 | ▲14.3 | 11 | 16 | ▲31.3 | 2 | 3 | ▲33.3 | 9 | 13 | ▲30.8 |
| | O 教育、学習支援業 (81, 82) | 1 | 1 | 0.0 | 1 | 0 | — | 0 | 1 | — | 0 | 0 | — | 0 | 0 | — | 0 | 0 | — |
| | Q 複合サービス業 (86, 87) | 27 | 16 | 68.8 | 8 | 4 | 100.0 | 19 | 12 | 58.3 | 0 | 6 | — | 0 | 4 | — | 0 | 2 | — |
| L, N, R サービス業 (71-74, 78-80, 88-96) | 69 | 69 | 0.0 | 26 | 36 | ▲27.8 | 43 | 33 | 30.3 | 70 | 64 | 9.4 | 42 | 35 | 20.0 | 28 | 29 | ▲3.4 | |
| S, T 公務・その他 (97-99) | 0 | 1 | — | 0 | 0 | — | 0 | 1 | — | 0 | 1 | — | 0 | 0 | — | 0 | 1 | — | |
| 職業別 | A, B, C 管理、専門・技術、事務 | 169 | 143 | 18.2 | 81 | 74 | 9.5 | 88 | 69 | 27.5 | 105 | 115 | ▲8.7 | 78 | 84 | ▲7.1 | 27 | 31 | ▲12.9 |
| | D 販売 | 61 | 90 | ▲32.2 | 17 | 30 | ▲43.3 | 44 | 60 | ▲26.7 | 40 | 59 | ▲32.2 | 9 | 16 | ▲43.8 | 31 | 43 | ▲27.9 |
| | E サービス | 84 | 107 | ▲21.5 | 23 | 29 | ▲20.7 | 61 | 78 | ▲21.8 | 80 | 80 | 0.0 | 23 | 24 | ▲4.2 | 57 | 56 | 1.8 |
| | H, I, J, K 生産工程、輸送・機械運転、建設、運搬等の職業 | 359 | 373 | ▲3.8 | 288 | 295 | ▲2.4 | 71 | 78 | ▲9.0 | 254 | 240 | 5.8 | 200 | 188 | 6.4 | 54 | 52 | 3.8 |
| | (49~64) 生産工程の職業 | 281 | 269 | 4.5 | 218 | 197 | 10.7 | 63 | 72 | ▲12.5 | 159 | 167 | ▲4.8 | 117 | 125 | ▲6.4 | 42 | 42 | 0.0 |
| | (65~68) 輸送の職業 | 23 | 27 | ▲14.8 | 19 | 23 | ▲17.4 | 4 | 4 | 0.0 | 16 | 11 | 45.5 | 12 | 7 | 71.4 | 4 | 4 | 0.0 |
| | (69, 72) 定置・建設機械運転、電気工事の職業 | 15 | 27 | ▲44.4 | 15 | 27 | ▲44.4 | 0 | 0 | — | 36 | 23 | 56.5 | 32 | 22 | 45.5 | 4 | 1 | 300.0 |
| | (70, 71, 73~78) 建設・採掘・運搬等の職業 | 40 | 50 | ▲20.0 | 36 | 48 | ▲25.0 | 4 | 2 | 100.0 | 43 | 39 | 10.3 | 39 | 34 | 14.7 | 4 | 5 | ▲20.0 |
| 上記以外の職業 (F, G) | 18 | 17 | 5.9 | 15 | 13 | 15.4 | 3 | 4 | ▲25.0 | 8 | 8 | 0.0 | 6 | 3 | 100.0 | 2 | 5 | ▲60.0 | |
| 合計 | 691 | 730 | ▲5.3 | 424 | 441 | ▲3.9 | 267 | 289 | ▲7.6 | 487 | 502 | ▲3.0 | 316 | 315 | 0.3 | 171 | 187 | ▲8.6 | |

新規高卒者 求職、就職内定・決定状況一覽（安定所別）

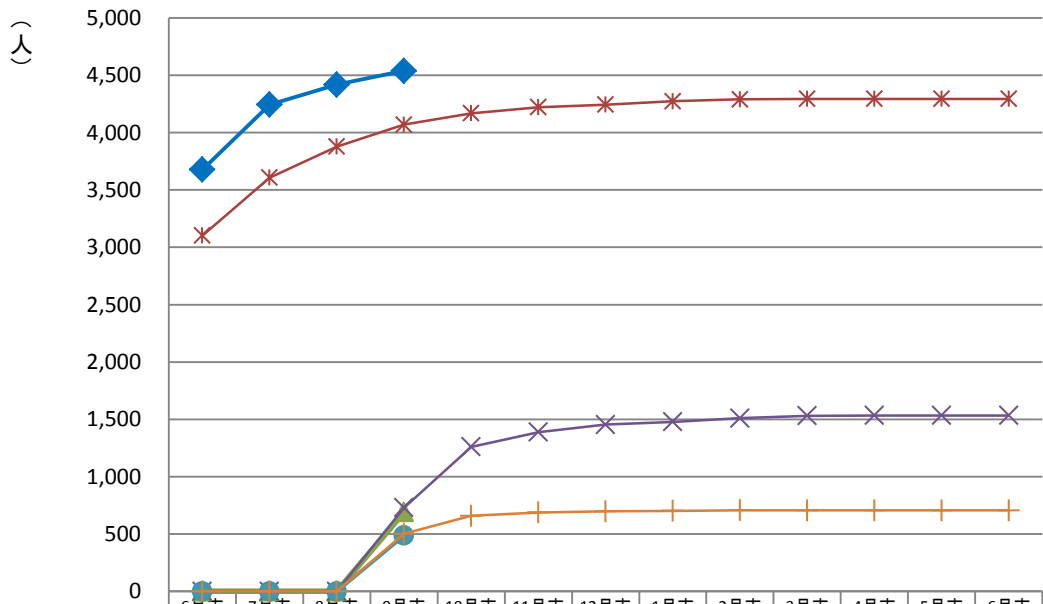
（平成30年9月末現在）

| 項目 | 求 職 | | | | | | | | | 内 定 ・ 決 定 | | | | | | | | | 未内定・未決定 | | | ② 希望内 割就職 率 (%) | ⑤ 県内 就職 決定 割合 (%) 内 | ⑥ 内定 率 (%) 内 | ⑦ 内定 率 (%) 外 | ⑧ 内定 率 (%) 就 | |
|--------------|-----------|-------|------|----------|------|------|----------|------|------|-----------|-------|-------|----------|-------|-------|----------|-------|-------|---------|-------|-------|-----------------------------|------------------------------------------|------------------------------------------|-------------------------------------------|------------------------------------------|-------------------------------------------|
| | 計 ① | 男 | 女 | 県内計 ② | 男 | 女 | 県外計 ③ | 男 | 女 | 計 ④ | 男 | 女 | 県内計 ⑤ | 男 | 女 | 県外計 ⑥ | 男 | 女 | 計 | 県内 | 県外 | | | | | | |
| 秋田 | 31・3卒 | 624 | 360 | 264 | 457 | 244 | 213 | 167 | 116 | 51 | 367 | 225 | 142 | 247 | 140 | 107 | 120 | 85 | 35 | 257 | 210 | 47 | 73.2 | 67.3 | 54.0 | 71.9 | 58.8 |
| | 30・3卒 | 627 | 355 | 272 | 461 | 234 | 227 | 166 | 121 | 45 | 375 | 225 | 150 | 248 | 129 | 119 | 127 | 96 | 31 | 252 | 213 | 39 | 73.5 | 66.1 | 53.8 | 76.5 | 59.8 |
| 本荘 | 31・3卒 | 300 | 194 | 106 | 211 | 141 | 70 | 89 | 53 | 36 | 98 | 63 | 35 | 34 | 22 | 12 | 64 | 41 | 23 | 202 | 177 | 25 | 70.3 | 34.7 | 16.1 | 71.9 | 32.7 |
| | 30・3卒 | 314 | 189 | 125 | 218 | 134 | 84 | 96 | 55 | 41 | 122 | 79 | 43 | 52 | 37 | 15 | 70 | 42 | 28 | 192 | 166 | 26 | 69.4 | 42.6 | 23.9 | 72.9 | 38.9 |
| 中 央 | 31・3卒 | 924 | 554 | 370 | 668 | 385 | 283 | 256 | 169 | 87 | 465 | 288 | 177 | 281 | 162 | 119 | 184 | 126 | 58 | 459 | 387 | 72 | 72.3 | 60.4 | 42.1 | 71.9 | 50.3 |
| | 30・3卒 | 941 | 544 | 397 | 679 | 368 | 311 | 262 | 176 | 86 | 497 | 304 | 193 | 300 | 166 | 134 | 197 | 138 | 59 | 444 | 379 | 65 | 72.2 | 60.4 | 44.2 | 75.2 | 52.8 |
| | 増減 (%) | ▲1.8 | 1.8 | ▲6.8 | ▲1.6 | 4.6 | ▲9.0 | ▲2.3 | ▲4.0 | 1.2 | ▲6.4 | ▲5.3 | ▲8.3 | ▲6.3 | ▲2.4 | ▲11.2 | ▲6.6 | ▲8.7 | ▲1.7 | 3.4 | 2.1 | 10.8 | (ホ [*] イ ^ト) 0.1 | (ホ [*] イ ^ト) 0.0 | (ホ [*] イ ^ト) ▲2.1 | (ホ [*] イ ^ト) ▲3.3 | (ホ [*] イ ^ト) ▲2.5 |
| 能代 | 31・3卒 | 195 | 125 | 70 | 117 | 78 | 39 | 78 | 47 | 31 | 86 | 56 | 30 | 47 | 35 | 12 | 39 | 21 | 18 | 109 | 70 | 39 | 60.0 | 54.7 | 40.2 | 50.0 | 44.1 |
| | 30・3卒 | 212 | 136 | 76 | 125 | 82 | 43 | 87 | 54 | 33 | 145 | 90 | 55 | 90 | 60 | 30 | 55 | 30 | 25 | 67 | 35 | 32 | 59.0 | 62.1 | 72.0 | 63.2 | 68.4 |
| 大館 | 31・3卒 | 251 | 139 | 112 | 165 | 84 | 81 | 86 | 55 | 31 | 128 | 67 | 61 | 71 | 34 | 37 | 57 | 33 | 24 | 123 | 94 | 29 | 65.7 | 55.5 | 43.0 | 66.3 | 51.0 |
| | 30・3卒 | 237 | 138 | 99 | 152 | 89 | 63 | 85 | 49 | 36 | 118 | 67 | 51 | 60 | 35 | 25 | 58 | 32 | 26 | 119 | 92 | 27 | 64.1 | 50.8 | 39.5 | 68.2 | 49.8 |
| 鹿角 | 31・3卒 | 83 | 57 | 26 | 53 | 39 | 14 | 30 | 18 | 12 | 36 | 28 | 8 | 18 | 17 | 1 | 18 | 11 | 7 | 47 | 35 | 12 | 63.9 | 50.0 | 34.0 | 60.0 | 43.4 |
| | 30・3卒 | 94 | 61 | 33 | 59 | 43 | 16 | 35 | 18 | 17 | 60 | 39 | 21 | 34 | 24 | 10 | 26 | 15 | 11 | 34 | 25 | 9 | 62.8 | 56.7 | 57.6 | 74.3 | 63.8 |
| 県 北 | 31・3卒 | 529 | 321 | 208 | 335 | 201 | 134 | 194 | 120 | 74 | 250 | 151 | 99 | 136 | 86 | 50 | 114 | 65 | 49 | 279 | 199 | 80 | 63.3 | 54.4 | 40.6 | 58.8 | 47.3 |
| | 30・3卒 | 543 | 335 | 208 | 336 | 214 | 122 | 207 | 121 | 86 | 323 | 196 | 127 | 184 | 119 | 65 | 139 | 77 | 62 | 220 | 152 | 68 | 61.9 | 57.0 | 54.8 | 67.1 | 59.5 |
| | 増減 (%) | ▲2.6 | ▲4.2 | 0.0 | ▲0.3 | ▲6.1 | 9.8 | ▲6.3 | ▲0.8 | ▲14.0 | ▲22.6 | ▲23.0 | ▲22.0 | ▲26.1 | ▲27.7 | ▲23.1 | ▲18.0 | ▲15.6 | ▲21.0 | 26.8 | 30.9 | 17.6 | (ホ [*] イ ^ト) 1.4 | (ホ [*] イ ^ト) ▲2.6 | (ホ [*] イ ^ト) ▲14.2 | (ホ [*] イ ^ト) ▲8.3 | (ホ [*] イ ^ト) ▲12.2 |
| 大曲 | 31・3卒 | 307 | 205 | 102 | 223 | 145 | 78 | 84 | 60 | 24 | 194 | 135 | 59 | 132 | 88 | 44 | 62 | 47 | 15 | 113 | 91 | 22 | 72.6 | 68.0 | 59.2 | 73.8 | 63.2 |
| | 30・3卒 | 348 | 221 | 127 | 247 | 147 | 100 | 101 | 74 | 27 | 205 | 139 | 66 | 129 | 82 | 47 | 76 | 57 | 19 | 143 | 118 | 25 | 71.0 | 62.9 | 52.2 | 75.2 | 58.9 |
| 横手 | 31・3卒 | 218 | 132 | 86 | 130 | 77 | 53 | 88 | 55 | 33 | 148 | 90 | 58 | 81 | 50 | 31 | 67 | 40 | 27 | 70 | 49 | 21 | 59.6 | 54.7 | 62.3 | 76.1 | 67.9 |
| | 30・3卒 | 215 | 130 | 85 | 128 | 82 | 46 | 87 | 48 | 39 | 128 | 76 | 52 | 71 | 49 | 22 | 57 | 27 | 30 | 87 | 57 | 30 | 59.5 | 55.5 | 55.5 | 65.5 | 59.5 |
| 湯沢 | 31・3卒 | 150 | 95 | 55 | 77 | 47 | 30 | 73 | 48 | 25 | 121 | 76 | 45 | 61 | 38 | 23 | 60 | 38 | 22 | 29 | 16 | 13 | 51.3 | 50.4 | 79.2 | 82.2 | 80.7 |
| | 30・3卒 | 155 | 89 | 66 | 93 | 55 | 38 | 62 | 34 | 28 | 79 | 41 | 38 | 46 | 25 | 21 | 33 | 16 | 17 | 76 | 47 | 29 | 60.0 | 58.2 | 49.5 | 53.2 | 51.0 |
| 県 南 | 31・3卒 | 675 | 432 | 243 | 430 | 269 | 161 | 245 | 163 | 82 | 463 | 301 | 162 | 274 | 176 | 98 | 189 | 125 | 64 | 212 | 156 | 56 | 63.7 | 59.2 | 63.7 | 77.1 | 68.6 |
| | 30・3卒 | 718 | 440 | 278 | 468 | 284 | 184 | 250 | 156 | 94 | 412 | 256 | 156 | 246 | 156 | 90 | 166 | 100 | 66 | 306 | 222 | 84 | 65.2 | 59.7 | 52.6 | 66.4 | 57.4 |
| | 増減 (%) | ▲6.0 | ▲1.8 | ▲12.6 | ▲8.1 | ▲5.3 | ▲12.5 | ▲2.0 | 4.5 | ▲12.8 | 12.4 | 17.6 | 3.8 | 11.4 | 12.8 | 8.9 | 13.9 | 25.0 | ▲3.0 | ▲30.7 | ▲29.7 | ▲33.3 | (ホ [*] イ ^ト) ▲1.5 | (ホ [*] イ ^ト) ▲0.5 | (ホ [*] イ ^ト) 11.1 | (ホ [*] イ ^ト) 10.7 | (ホ [*] イ ^ト) 11.2 |
| 31年3月卒 合計 | 2,128 | 1,307 | 821 | 1,433 | 855 | 578 | 695 | 452 | 243 | 1,178 | 740 | 438 | 691 | 424 | 267 | 487 | 316 | 171 | 950 | 742 | 208 | 67.3 | 58.7 | 48.2 | 70.1 | 55.4 | |
| 30年3月卒 合計 | 2,202 | 1,319 | 883 | 1,483 | 866 | 617 | 719 | 453 | 266 | 1,232 | 756 | 476 | 730 | 441 | 289 | 502 | 315 | 187 | 970 | 753 | 217 | 67.3 | 59.3 | 49.2 | 69.8 | 55.9 | |
| 増減 | (人) | ▲74 | ▲12 | ▲62 | ▲51 | ▲12 | ▲39 | ▲23 | 0 | ▲23 | ▲54 | ▲16 | ▲38 | ▲40 | ▲18 | ▲22 | ▲14 | 2 | ▲16 | ▲20 | ▲11 | ▲9 | / | / | / | / | / |
| | (%) | ▲3.4 | ▲0.9 | ▲7.0 | ▲3.4 | ▲1.4 | ▲6.3 | ▲3.2 | 0.0 | ▲8.6 | ▲4.4 | ▲2.1 | ▲8.0 | ▲5.5 | ▲4.1 | ▲7.6 | ▲2.8 | 0.6 | ▲8.6 | ▲2.1 | ▲1.5 | ▲4.1 | (ホ [*] イ ^ト) 0.0 | (ホ [*] イ ^ト) ▲0.6 | (ホ [*] イ ^ト) ▲1.0 | (ホ [*] イ ^ト) 0.3 | (ホ [*] イ ^ト) ▲0.5 |

年度内の各種データ推移

| 項目 | | 月 | | | | | | | | | | | | | |
|------------|------------|---------|-------|-------|-------|-------|-------|-------|-------|-------|-------|-------|-------|-------|-------|
| | | 6月末 | 7月末 | 8月末 | 9月末 | 10月末 | 11月末 | 12月末 | 1月末 | 2月末 | 3月末 | 4月末 | 5月末 | 6月末 | |
| 県内 | 求人数 | H31年3月卒 | 3,678 | 4,245 | 4,419 | 4,539 | | | | | | | | | |
| | | H30年3月卒 | 3,102 | 3,608 | 3,879 | 4,070 | 4,169 | 4,222 | 4,245 | 4,274 | 4,291 | 4,295 | 4,295 | 4,295 | |
| | 求職者数 | H31年3月卒 | 1,554 | 1,554 | 1,554 | 1,433 | | | | | | | | | |
| | | H30年3月卒 | 1,621 | 1,621 | 1,621 | 1,483 | 1,526 | 1,548 | 1,542 | 1,551 | 1,543 | 1,536 | 1,533 | 1,533 | 1,533 |
| | 内定(決定)者数 | H31年3月卒 | — | — | — | 691 | | | | | | | | | |
| | | H30年3月卒 | — | — | — | 730 | 1,260 | 1,388 | 1,454 | 1,477 | 1,510 | 1,531 | 1,533 | 1,533 | 1,533 |
| 未内定(未決定)者数 | H31年3月卒 | 1,554 | 1,554 | 1,554 | 742 | | | | | | | | | | |
| | H30年3月卒 | 1,621 | 1,621 | 1,621 | 753 | 266 | 160 | 88 | 74 | 33 | 5 | 0 | 0 | 0 | |
| 内定(決定)率 | H31年3月卒 | — | — | — | 48.2 | | | | | | | | | | |
| | H30年3月卒 | — | — | — | 49.2 | 82.6 | 89.7 | 94.3 | 95.2 | 97.9 | 99.7 | 100.0 | 100.0 | 100.0 | |
| 県外 | 求職者数 | H31年3月卒 | 660 | 660 | 660 | 695 | | | | | | | | | |
| | | H30年3月卒 | 753 | 753 | 753 | 719 | 700 | 714 | 712 | 709 | 709 | 706 | 706 | 706 | 706 |
| | 内定(決定)者数 | H31年3月卒 | — | — | — | 487 | | | | | | | | | |
| | | H30年3月卒 | — | — | — | 502 | 658 | 688 | 698 | 701 | 707 | 706 | 706 | 706 | 706 |
| | 未内定(未決定)者数 | H31年3月卒 | 660 | 660 | 660 | 208 | | | | | | | | | |
| | | H30年3月卒 | 753 | 753 | 753 | 217 | 42 | 26 | 14 | 8 | 2 | 0 | 0 | 0 | 0 |
| 内定(決定)率 | H31年3月卒 | — | — | — | 70.1 | | | | | | | | | | |
| | H30年3月卒 | — | — | — | 69.8 | 94.0 | 96.4 | 98.0 | 98.9 | 99.7 | 100.0 | 100.0 | 100.0 | 100.0 | |
| 全体 | 求職者数 | H31年3月卒 | 2,214 | 2,214 | 2,214 | 2,128 | | | | | | | | | |
| | | H30年3月卒 | 2,374 | 2,374 | 2,374 | 2,202 | 2,226 | 2,262 | 2,254 | 2,260 | 2,252 | 2,242 | 2,239 | 2,239 | 2,239 |
| | 内定(決定)者数 | H31年3月卒 | — | — | — | 1,178 | | | | | | | | | |
| | | H30年3月卒 | — | — | — | 1,232 | 1,918 | 2,076 | 2,152 | 2,178 | 2,217 | 2,237 | 2,239 | 2,239 | 2,239 |
| | 未内定(未決定)者数 | H31年3月卒 | 2,214 | 2,214 | 2,214 | 950 | | | | | | | | | |
| | | H30年3月卒 | 2,374 | 2,374 | 2,374 | 970 | 308 | 186 | 102 | 82 | 35 | 5 | 0 | 0 | 0 |
| 内定(決定)率 | H31年3月卒 | — | — | — | 55.4 | | | | | | | | | | |
| | H30年3月卒 | — | — | — | 55.9 | 86.2 | 91.8 | 95.5 | 96.4 | 98.4 | 99.8 | 100.0 | 100.0 | 100.0 | |

県内求人数・県内外就職内定(決定)者数



| | | | | | | | | | | | | | | |
|-----------------------|-------|-------|-------|-------|-------|-------|-------|-------|-------|-------|-------|-------|-------|-----|
| ◆ 県内求人数(H31年3月卒) | 3,678 | 4,245 | 4,419 | 4,539 | | | | | | | | | | |
| ✳ 県内求人数(H30年3月卒) | 3,102 | 3,608 | 3,879 | 4,070 | 4,169 | 4,222 | 4,245 | 4,274 | 4,291 | 4,295 | 4,295 | 4,295 | 4,295 | |
| ▲ 県内内定(決定)者数(H31年3月卒) | 0 | 0 | 0 | 691 | | | | | | | | | | |
| ✕ 県内内定(決定)者数(H30年3月卒) | 0 | 0 | 0 | 730 | 1,260 | 1,388 | 1,454 | 1,477 | 1,510 | 1,531 | 1,533 | 1,533 | 1,533 | |
| ● 県外内定(決定)者数(H31年3月卒) | 0 | 0 | 0 | 487 | | | | | | | | | | |
| ✚ 県外内定(決定)者数(H30年3月卒) | 0 | 0 | 0 | 502 | 658 | 688 | 698 | 701 | 707 | 706 | 706 | 706 | 706 | 706 |

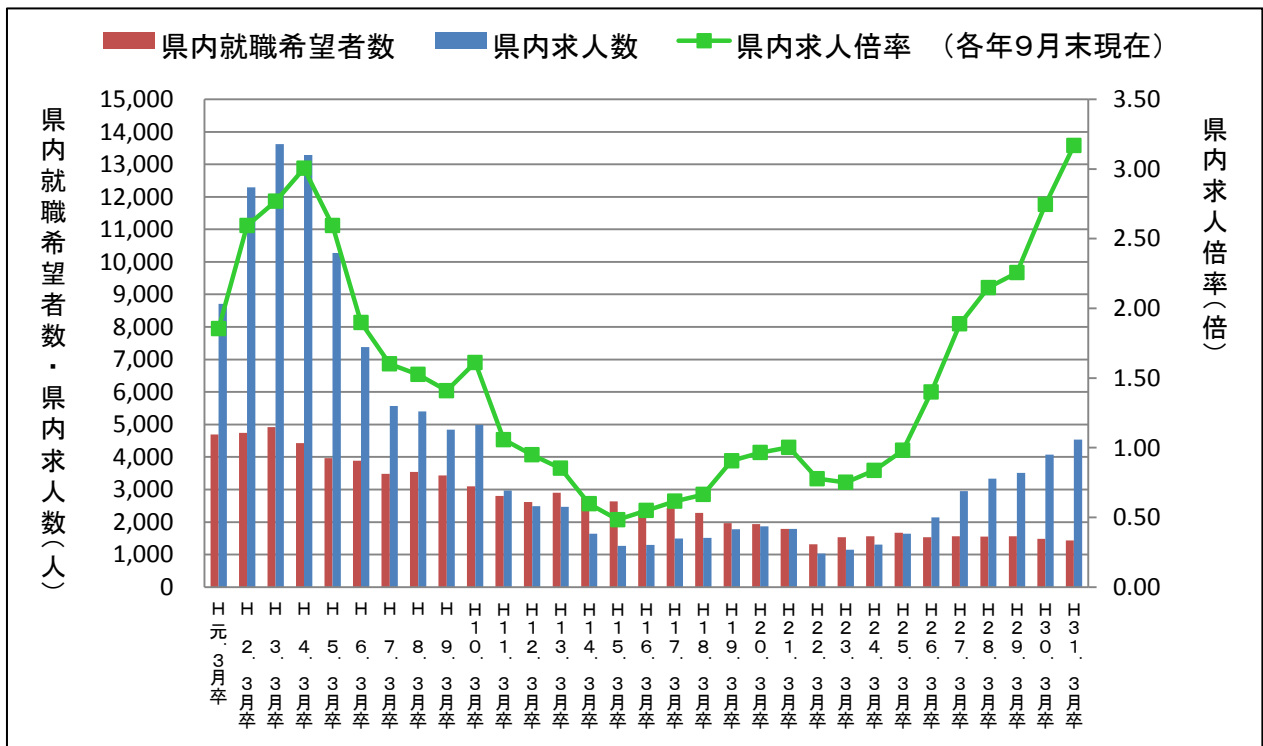
求職・求人の状況(各年9月末現在)

| 卒業年 | 県内 | | | | | | 県外 | | | | 全体 | | | |
|---------|-----------|--------|---------|--------------|----------------|-------------|-----------|--------------|----------------|-------------|-----------|--------------|----------------|-------------|
| | 就職希望者数(人) | 求人数(人) | 求人倍率(倍) | 就職内定・決定者数(人) | 就職未内定・未決定者数(人) | 就職内定・決定率(%) | 就職希望者数(人) | 就職内定・決定者数(人) | 就職未内定・未決定者数(人) | 就職内定・決定率(%) | 就職希望者数(人) | 就職内定・決定者数(人) | 就職未内定・未決定者数(人) | 就職内定・決定率(%) |
| H元.3月卒 | 4,696 | 8,707 | 1.85 | 1,803 | 2,893 | 38.4 | 2,923 | 2,010 | 913 | 68.8 | 7,619 | 3,813 | 3,806 | 50.0 |
| H2.3月卒 | 4,741 | 12,296 | 2.59 | 2,428 | 2,313 | 51.2 | 2,586 | 2,033 | 553 | 78.6 | 7,327 | 4,461 | 2,866 | 60.9 |
| H3.3月卒 | 4,922 | 13,625 | 2.77 | 2,698 | 2,224 | 54.8 | 2,507 | 2,049 | 458 | 81.7 | 7,429 | 4,747 | 2,682 | 63.9 |
| H4.3月卒 | 4,423 | 13,289 | 3.00 | 2,459 | 1,964 | 55.6 | 2,398 | 1,845 | 553 | 76.9 | 6,821 | 4,304 | 2,517 | 63.1 |
| H5.3月卒 | 3,962 | 10,277 | 2.59 | 1,969 | 1,993 | 49.7 | 2,056 | 1,547 | 509 | 75.2 | 6,018 | 3,516 | 2,502 | 58.4 |
| H6.3月卒 | 3,888 | 7,382 | 1.90 | 1,673 | 2,215 | 43.0 | 1,801 | 1,201 | 600 | 66.7 | 5,689 | 2,874 | 2,815 | 50.5 |
| H7.3月卒 | 3,479 | 5,571 | 1.60 | 1,319 | 2,160 | 37.9 | 1,610 | 1,001 | 609 | 62.2 | 5,089 | 2,320 | 2,769 | 45.6 |
| H8.3月卒 | 3,543 | 5,404 | 1.53 | 1,296 | 2,247 | 36.6 | 1,393 | 841 | 552 | 60.4 | 4,936 | 2,137 | 2,799 | 43.3 |
| H9.3月卒 | 3,436 | 4,841 | 1.41 | 1,170 | 2,266 | 34.1 | 1,339 | 768 | 571 | 57.4 | 4,775 | 1,938 | 2,837 | 40.6 |
| H10.3月卒 | 3,098 | 4,993 | 1.61 | 1,242 | 1,856 | 40.1 | 1,364 | 871 | 493 | 63.9 | 4,462 | 2,113 | 2,349 | 47.4 |
| H11.3月卒 | 2,807 | 2,970 | 1.06 | 884 | 1,923 | 31.5 | 1,440 | 818 | 622 | 56.8 | 4,247 | 1,702 | 2,545 | 40.1 |
| H12.3月卒 | 2,618 | 2,484 | 0.95 | 718 | 1,900 | 27.4 | 1,084 | 526 | 558 | 48.5 | 3,702 | 1,244 | 2,458 | 33.6 |
| H13.3月卒 | 2,902 | 2,472 | 0.85 | 775 | 2,127 | 26.7 | 1,053 | 558 | 495 | 53.0 | 3,955 | 1,333 | 2,622 | 33.7 |
| H14.3月卒 | 2,742 | 1,638 | 0.60 | 463 | 2,279 | 16.9 | 1,076 | 536 | 540 | 49.8 | 3,818 | 999 | 2,819 | 26.2 |
| H15.3月卒 | 2,632 | 1,271 | 0.48 | 406 | 2,226 | 15.4 | 1,098 | 516 | 582 | 47.0 | 3,730 | 922 | 2,808 | 24.7 |
| H16.3月卒 | 2,357 | 1,294 | 0.55 | 328 | 2,029 | 13.9 | 1,026 | 465 | 561 | 45.3 | 3,383 | 793 | 2,590 | 23.4 |
| H17.3月卒 | 2,433 | 1,497 | 0.62 | 511 | 1,922 | 21.0 | 980 | 528 | 452 | 53.9 | 3,413 | 1,039 | 2,374 | 30.4 |
| H18.3月卒 | 2,283 | 1,516 | 0.66 | 525 | 1,758 | 23.0 | 955 | 586 | 369 | 61.4 | 3,238 | 1,111 | 2,127 | 34.3 |
| H19.3月卒 | 1,963 | 1,779 | 0.91 | 495 | 1,468 | 25.2 | 1,147 | 744 | 403 | 64.9 | 3,110 | 1,239 | 1,871 | 39.8 |
| H20.3月卒 | 1,937 | 1,868 | 0.96 | 578 | 1,359 | 29.8 | 1,144 | 780 | 364 | 68.2 | 3,081 | 1,358 | 1,723 | 44.1 |
| H21.3月卒 | 1,785 | 1,790 | 1.00 | 539 | 1,246 | 30.2 | 1,253 | 876 | 377 | 69.9 | 3,038 | 1,415 | 1,623 | 46.6 |
| H22.3月卒 | 1,321 | 1,027 | 0.78 | 285 | 1,036 | 21.6 | 1,220 | 653 | 567 | 53.5 | 2,541 | 938 | 1,603 | 36.9 |
| H23.3月卒 | 1,532 | 1,151 | 0.75 | 363 | 1,169 | 23.7 | 1,078 | 608 | 470 | 56.4 | 2,610 | 971 | 1,639 | 37.2 |
| H24.3月卒 | 1,562 | 1,307 | 0.84 | 385 | 1,177 | 24.6 | 1,035 | 567 | 468 | 54.8 | 2,597 | 952 | 1,645 | 36.7 |
| H25.3月卒 | 1,674 | 1,641 | 0.98 | 348 | 1,326 | 20.8 | 988 | 519 | 469 | 52.5 | 2,662 | 867 | 1,795 | 32.6 |
| H26.3月卒 | 1,534 | 2,147 | 1.40 | 393 | 1,141 | 25.6 | 1,020 | 584 | 436 | 57.3 | 2,554 | 977 | 1,577 | 38.3 |
| H27.3月卒 | 1,562 | 2,950 | 1.89 | 639 | 923 | 40.9 | 821 | 557 | 264 | 67.8 | 2,383 | 1,196 | 1,187 | 50.2 |
| H28.3月卒 | 1,553 | 3,337 | 2.15 | 708 | 845 | 45.6 | 762 | 549 | 213 | 72.0 | 2,315 | 1,257 | 1,058 | 54.3 |
| H29.3月卒 | 1,558 | 3,515 | 2.26 | 734 | 824 | 47.1 | 813 | 586 | 227 | 72.1 | 2,371 | 1,320 | 1,051 | 55.7 |
| H30.3月卒 | 1,483 | 4,070 | 2.74 | 730 | 753 | 49.2 | 719 | 502 | 217 | 69.8 | 2,202 | 1,232 | 970 | 55.9 |
| H31.3月卒 | 1,433 | 4,539 | 3.17 | 691 | 742 | 48.2 | 695 | 487 | 208 | 70.1 | 2,128 | 1,178 | 950 | 55.4 |

※ 昭和63年3月卒業者以前は7月1日求人受理開始

※ 平成元年3月卒業者(H元.3月卒)～平成29年3月卒業者(H29.3月卒)は6月20日求人受理開始

※ 平成30年3月卒業者(H30.3月卒)以降は6月1日求人受理開始



県内外への就職希望率・就職内定(決定)率の状況(各年9月末現在)

| 卒業年 | 県内 | | | | 県外 | | |
|----------|-----------------------------------------|-----------------------------------------------|--------------------------------------------|--------------------------|-------------------------------------------|-----------------------------------------------|--------------------------------------------|
| | 就職希望者 全体に占める 県内就職希望割合 (最終値)(%) | 就職内定・決定者 全体に占める 県内就職内定・決定割合 (最終値)(%) | 【再掲】 (県内就職希望者の) 就職内定・決定率 (最終値)(%) | 【再掲】 求人倍率 (最終値)(倍) | 就職希望者 全体に占める 県外への就職希望割合 (最終値)(%) | 就職内定・決定者 全体に占める 県外就職内定・決定割合 (最終値)(%) | 【再掲】 (県外就職希望者の) 就職内定・決定率 (最終値)(%) |
| H元. 3月卒 | 61.6 (60.0) | 47.3 (60.0) | 38.4 (100.0) | 1.85 (2.42) | 38.4 (40.0) | 52.7 (40.0) | 68.8 (100.0) |
| H 2. 3月卒 | 64.7 (64.1) | 54.4 (64.1) | 51.2 (100.0) | 2.59 (2.82) | 35.3 (35.9) | 45.6 (35.9) | 78.6 (100.0) |
| H 3. 3月卒 | 66.3 (65.3) | 56.8 (65.3) | 54.8 (100.0) | 2.77 (2.86) | 33.7 (34.7) | 43.2 (34.7) | 81.7 (100.0) |
| H 4. 3月卒 | 64.8 (64.1) | 57.1 (64.1) | 55.6 (100.0) | 3.00 (3.11) | 35.2 (35.9) | 42.9 (35.9) | 76.9 (100.0) |
| H 5. 3月卒 | 65.8 (65.0) | 56.0 (65.0) | 49.7 (100.0) | 2.59 (2.80) | 34.2 (35.0) | 44.0 (35.0) | 75.2 (100.0) |
| H 6. 3月卒 | 68.3 (68.8) | 58.2 (68.8) | 43.0 (100.0) | 1.90 (2.18) | 31.7 (31.2) | 41.8 (31.2) | 66.7 (100.0) |
| H 7. 3月卒 | 68.4 (70.4) | 56.9 (70.4) | 37.9 (100.0) | 1.60 (2.04) | 31.6 (29.6) | 43.1 (29.6) | 62.2 (100.0) |
| H 8. 3月卒 | 71.8 (73.9) | 60.6 (73.9) | 36.6 (100.0) | 1.53 (2.06) | 28.2 (26.1) | 39.4 (26.1) | 60.4 (100.0) |
| H 9. 3月卒 | 72.0 (73.1) | 60.4 (73.1) | 34.1 (100.0) | 1.41 (2.03) | 28.0 (26.9) | 39.6 (26.9) | 57.4 (100.0) |
| H10. 3月卒 | 69.4 (69.3) | 58.8 (69.3) | 40.1 (100.0) | 1.61 (1.95) | 30.6 (30.7) | 41.2 (30.7) | 63.9 (100.0) |
| H11. 3月卒 | 66.1 (68.8) | 51.9 (68.6) | 31.5 (99.5) | 1.06 (1.60) | 33.9 (31.3) | 48.1 (31.4) | 56.8 (100.0) |
| H12. 3月卒 | 70.7 (74.6) | 57.7 (74.4) | 27.4 (98.3) | 0.95 (1.58) | 29.3 (25.4) | 42.3 (25.6) | 48.5 (99.4) |
| H13. 3月卒 | 73.4 (74.8) | 58.1 (74.7) | 26.7 (99.2) | 0.85 (1.51) | 26.6 (25.2) | 41.9 (25.3) | 53.0 (100.0) |
| H14. 3月卒 | 71.8 (71.0) | 46.3 (70.4) | 16.9 (95.8) | 0.60 (1.27) | 28.2 (29.0) | 53.7 (29.6) | 49.8 (98.8) |
| H15. 3月卒 | 70.6 (69.7) | 44.0 (69.2) | 15.4 (97.1) | 0.48 (1.30) | 29.4 (30.3) | 56.0 (30.8) | 47.0 (99.5) |
| H16. 3月卒 | 69.7 (70.5) | 41.4 (70.4) | 13.9 (99.0) | 0.55 (1.35) | 30.3 (29.5) | 58.6 (29.6) | 45.3 (99.8) |
| H17. 3月卒 | 71.3 (71.1) | 49.2 (71.0) | 21.0 (99.7) | 0.62 (1.31) | 28.7 (28.9) | 50.8 (29.0) | 53.9 (99.8) |
| H18. 3月卒 | 70.5 (67.1) | 47.3 (67.0) | 23.0 (99.7) | 0.66 (1.37) | 29.5 (32.9) | 52.7 (33.0) | 61.4 (100.0) |
| H19. 3月卒 | 63.1 (58.8) | 40.0 (58.7) | 25.2 (99.6) | 0.91 (1.52) | 36.9 (41.2) | 60.0 (41.3) | 64.9 (100.0) |
| H20. 3月卒 | 62.9 (59.6) | 42.6 (59.5) | 29.8 (99.8) | 0.96 (1.46) | 37.1 (40.4) | 57.4 (40.5) | 68.2 (100.0) |
| H21. 3月卒 | 58.8 (53.7) | 38.1 (53.2) | 30.2 (98.2) | 1.00 (1.44) | 41.2 (46.3) | 61.9 (46.8) | 69.9 (100.0) |
| H22. 3月卒 | 52.0 (56.2) | 30.4 (55.8) | 21.6 (98.2) | 0.78 (1.35) | 48.0 (43.8) | 69.6 (44.2) | 53.5 (99.6) |
| H23. 3月卒 | 58.7 (62.9) | 37.4 (62.6) | 23.7 (98.5) | 0.75 (1.20) | 41.3 (37.1) | 62.6 (37.4) | 56.4 (99.9) |
| H24. 3月卒 | 60.1 (63.7) | 40.4 (63.6) | 24.6 (99.8) | 0.84 (1.36) | 39.9 (36.3) | 59.6 (36.4) | 54.8 (99.9) |
| H25. 3月卒 | 62.9 (65.8) | 40.1 (65.8) | 20.8 (99.9) | 0.98 (1.53) | 37.1 (34.2) | 59.9 (34.2) | 52.5 (100.0) |
| H26. 3月卒 | 60.1 (63.4) | 40.2 (63.3) | 25.6 (99.7) | 1.40 (1.84) | 39.9 (36.6) | 59.8 (36.7) | 57.3 (100.0) |
| H27. 3月卒 | 65.5 (66.9) | 53.4 (66.9) | 40.9 (99.7) | 1.89 (2.10) | 34.5 (33.1) | 46.6 (33.1) | 67.8 (99.9) |
| H28. 3月卒 | 67.1 (66.7) | 56.3 (66.7) | 45.6 (100.0) | 2.15 (2.38) | 32.9 (33.3) | 43.7 (33.3) | 72.0 (100.0) |
| H29. 3月卒 | 65.7 (66.0) | 55.6 (66.0) | 47.1 (99.9) | 2.26 (2.47) | 34.3 (34.0) | 44.4 (34.0) | 72.1 (100.0) |
| H30. 3月卒 | 67.3 (68.5) | 59.3 (68.5) | 49.2 (100.0) | 2.74 (2.80) | 32.7 (31.5) | 40.7 (31.5) | 69.8 (100.0) |
| H31. 3月卒 | 67.3 (-) | 58.7 (-) | 48.2 (-) | 3.17 (-) | 32.7 (-) | 41.3 (-) | 70.1 (-) |

※「県内(外)就職希望者」とは全求職者における県内(外)求職者の割合

※「最終値」は該当する卒業年における最終調査(卒業後の6月末現在調査)における各項目の値

(例:卒業年「H30. 3月卒」における確定値は平成30年3月卒業者の平成30年6月末現在調査における各項目の値)

