

秋田労働局発表  
平成30年10月1日(月)

【照会先】  
秋田労働局職業安定部職業安定課  
課長 金澤 勲  
若年者対策係長 佐藤 肇  
(電話)018(883)0007  
【次回発表予定】  
平成30年11月1日(木)

報道関係者 各位

## 平成31年3月新規高校卒業者職業紹介状況 [平成30年8月末現在]

～ 県内求人倍率は2.84倍で、平成3年度以来、27年ぶりに2.8倍を上回る ～

秋田労働局では、平成30年8月末現在における、平成31年3月新規高校卒業者の求人・求職状況をとりまとめた。その概況等は次のとおりである。

### 【概況】

8月末現在の県内求人数は4,419人となり、前年度最終の確定値(4,295人)を、この時期で既に上回る事となった。また、県内求人倍率は前年同期比+0.45ポイントの2.84倍で、平成3年度以来、27年ぶりに2.8倍を上回った。

産業別では建設業、製造業、医療・福祉の分野で人員数が大幅増加となったほか、職業別では、生産工程が前年同期比+212名、次いで管理、専門・技術、事務が同+105名の増加となった。

#### ○ 県内求人数 4,419人(前年同期比 +540人、+13.9%)

<主な産業>

建設業 942人(同 +199人、+26.8%)、製造業 1,301人(同 +163人、+14.3%)、卸売・小売業 499人(同 +53人、+11.9%)

宿泊・飲食サービス業 216人(同 +8人、+3.8%)、医療・福祉 523人(同 +90人、+20.8%)、サービス業 540人(同 +25人、+4.9%)

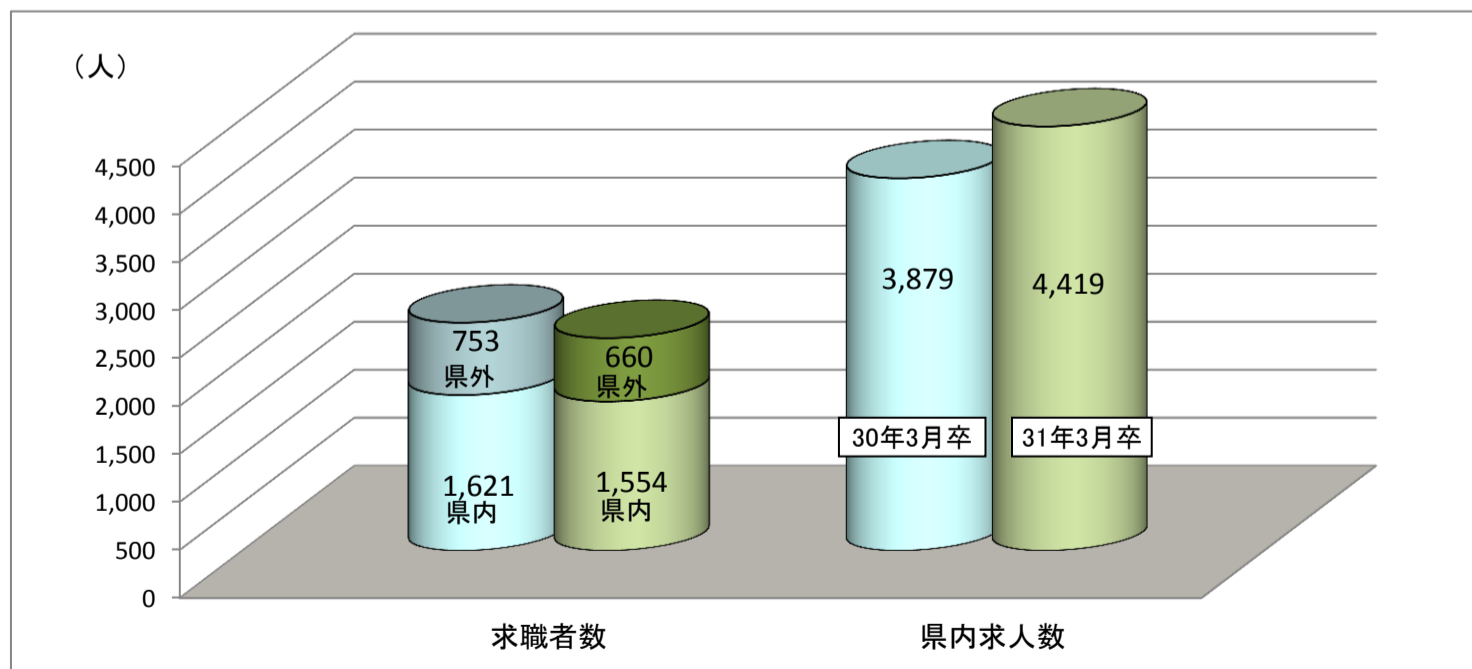
#### ○ 就職希望者数 2,214人(前年同期比 ▲160人、▲6.7%)

うち県内就職希望者数 1,554人(同 ▲67人、▲4.1%) 県内就職希望率 70.2%(同 +1.9ポイント)

うち県外就職希望者数 660人(同 ▲93人、▲12.4%)

#### ○ 県内求人倍率 2.84倍(前年同期比 +0.45ポイント)

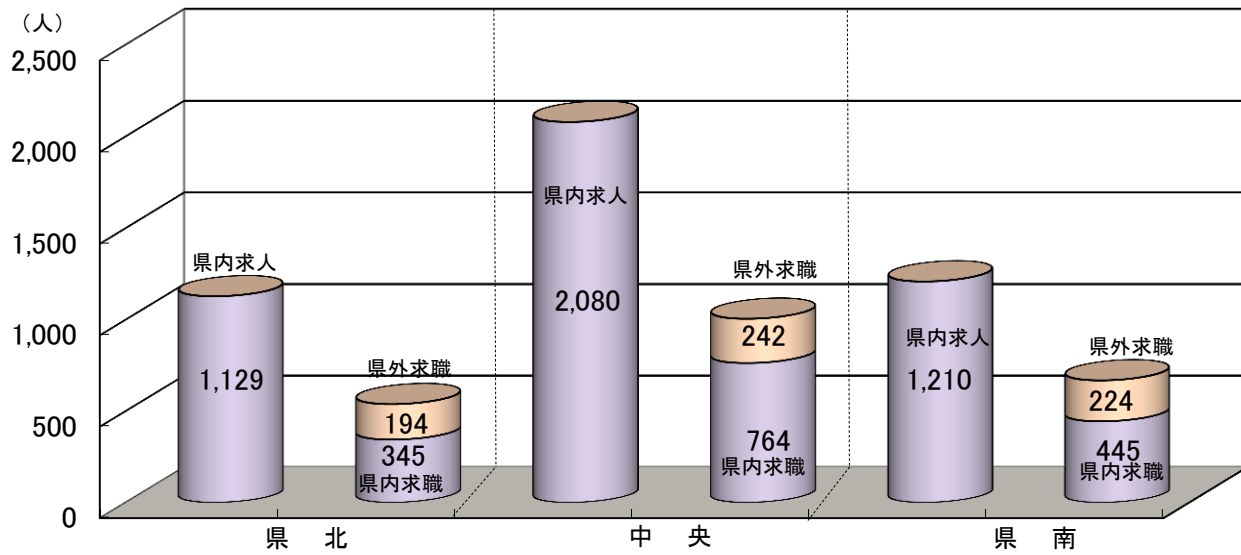
### 1.求人・求職の状況



	求職者数			県内求人数	県内求人倍率
	全体	県内	県外		
30年3月卒	2,374	1,621	753	3,879	2.39
31年3月卒	2,214	1,554	660	4,419	2.84
増減(実数)	▲ 160	▲ 67	▲ 93	540	
増減(率)	▲ 6.7	▲ 4.1	▲ 12.4	13.9	0.45

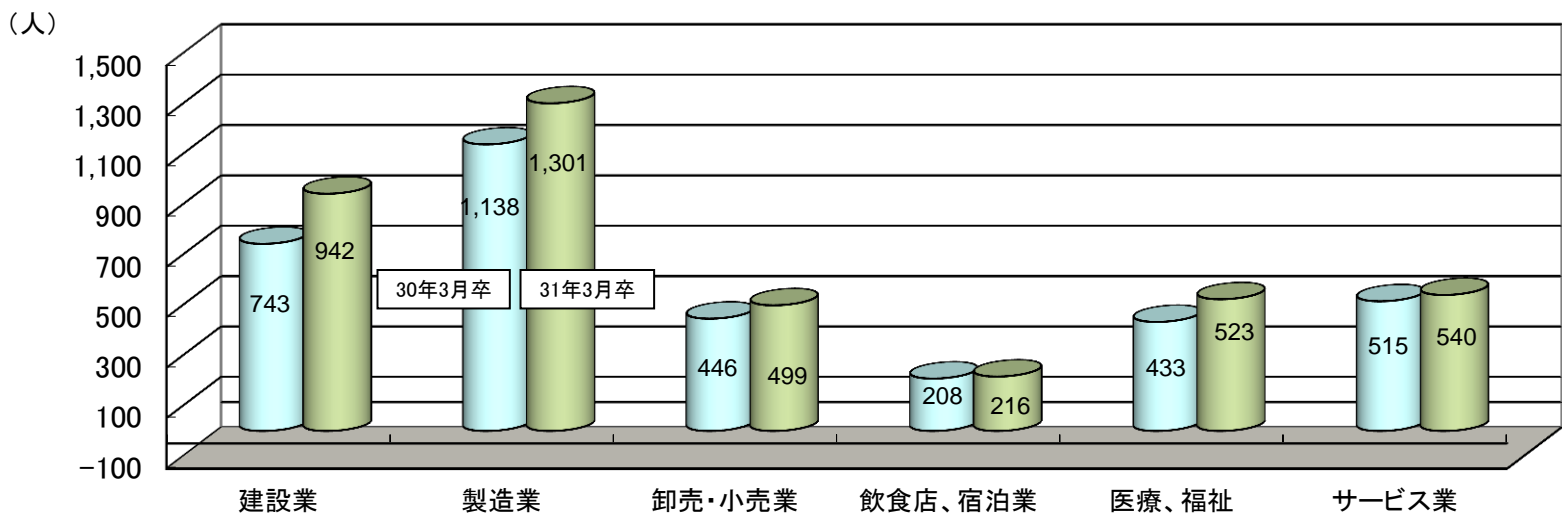
※当該調査は各ハローワークの集計であり、公務員・縁故就職が除外される点で、文部科学省調査とは範囲が異なる。

## 2. 地区別求人・求職の状況



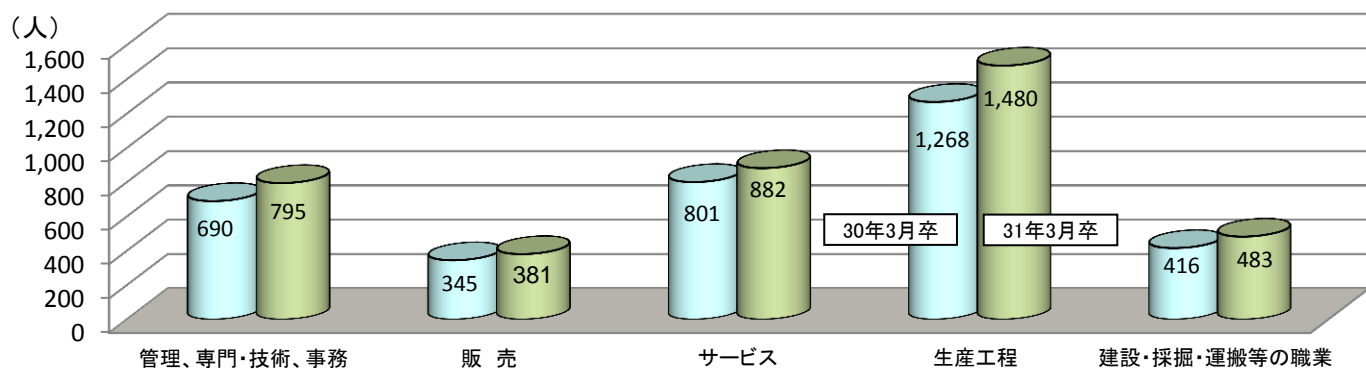
	県北		中央		県南		合計	
	県内	県外	県内	県外	県内	県外	県内	県外
30年3月卒(求人)	1,032		1,770		1,077		3,879	
30年3月卒(求職)	343	226	780	271	498	256	1,621	753
31年3月卒(求人)	1,129		2,080		1,210		4,419	
31年3月卒(求職)	345	194	764	242	445	224	1,554	660

## 3. 主な産業別求人状況



	建設業	製造業	卸売・小売業	飲食店・宿泊業	医療・福祉	サービス業
30年3月卒	743	1,138	446	208	433	515
31年3月卒	942	1,301	499	216	523	540
増減(実数)	199	163	53	8	90	25
増減(率)	26.8	14.3	11.9	3.8	20.8	4.9

## 4. 主な職業別求人状況



	管理・専門・技術・事務	販売	サービス	生産工程	建設・採掘・運搬等の職業
30年3月卒	690	345	801	1,268	416
31年3月卒	795	381	882	1,480	483
増減(実数)	105	36	81	212	67
増減(率)	15.2	10.4	10.1	16.7	16.1

# 新規中・高卒者 職業紹介状況一覧

(平成30年8月末現在)

区分 項目	中学校卒			高等学校卒									
	合計	県内	県外	合計			県内			県外			
				計	男	女	計	男	女	計	男	女	
平成31年3月卒	①求職(人)	1	1	0	2,214	1,354	860	1,554	933	621	660	421	239
	②求人(人)	/	0	/	/			4,419			/		
	③内定(人)	0	0	0	0	0	0	0	0	0	0	0	0
	④未内定(人)	1	1	0	2,214	1,354	860	1,554	933	621	660	421	239
	⑤求人倍率(倍)	/	0.00	/	/			2.84			/		
	⑥内定率(%)	0.0	0.0	-	0.0	0.0	0.0	0.0	0.0	0.0	0.0	0.0	0.0
	⑦充足率(%)	/	-	/	/			0.0			/		
平成30年3月卒	①求職(人)	1	1	0	2,374	1,442	932	1,621	969	652	753	473	280
	②求人(人)	/	0	/	/			3,879			/		
	③内定(人)	0	0	0	0	0	0	0	0	0	0	0	0
	④未内定(人)	1	1	0	2,374	1,442	932	1,621	969	652	753	473	280
	⑤求人倍率(倍)	/	0.00	/	/			2.39			/		
	⑥内定率(%)	0.0	0.0	-	0.0	0.0	0.0	0.0	0.0	0.0	0.0	0.0	0.0
	⑦充足率(%)	/	-	/	/			0.0			/		
対前年増減率	①求職(%)	0.0	0.0	-	▲ 6.7	▲ 6.1	▲ 7.7	▲ 4.1	▲ 3.7	▲ 4.8	▲ 12.4	▲ 11.0	▲ 14.6
	②求人(%)	/	-	/	/			13.9			/		
	③内定(%)	-	-	-	-	-	-	-	-	-	-	-	-
	④未内定(%)	0.0	0.0	-	▲ 6.7	▲ 6.1	▲ 7.7	▲ 4.1	▲ 3.7	▲ 4.8	▲ 12.4	▲ 11.0	▲ 14.6
	⑤求人倍率(ポイント)	/	0.00	/	/			0.45			/		
	⑥内定率(ポイント)	0.0	0.0	-	0.0	0.0	0.0	0.0	0.0	0.0	0.0	0.0	0.0
	⑦充足率(ポイント)	/	-	/	/			0.0			/		
県内就職希望率(前年同期)	100.0% (100.0%)			計	70.2% (68.3%)		男	68.9% (67.2%)		女	72.2% (70.0%)		
県内就職率(前年同期)	-			計	-		男	-		女	-		

※新規中卒者の選考開始は12月1日、新規高卒者の選考開始は9月16日から。

# 新規高卒者 安定所別 県内求人受理状況

(平成30年8月末現在)

		秋田	本荘	小計	能代	大館	鹿角	小計	大曲	横手	湯沢	小計	合計	
事業所数	31.3卒	497	117	614	106	145	84	335	193	106	90	389	1,338	
	30.3卒	391	94	485	95	144	83	322	175	106	73	354	1,161	
	増減	27.1	24.5	26.6	11.6	0.7	1.2	4.0	10.3	0.0	23.3	9.9	15.2	
	% 所数	106	23	129	11	1	1	13	18	0	17	35	177	
求人数	31.3卒	1,610	470	2,080	355	547	227	1,129	558	365	287	1,210	4,419	
	30.3卒	1,392	378	1,770	290	555	187	1,032	503	343	231	1,077	3,879	
	増減	15.7	24.3	17.5	22.4	▲ 1.4	21.4	9.4	10.9	6.4	24.2	12.3	13.9	
	% 人員	218	92	310	65	▲ 8	40	97	55	22	56	133	540	
主な産業	うち 建設業	31.3卒	335	80	415	68	112	64	244	147	64	72	283	942
		30.3卒	258	53	311	55	109	65	229	113	40	50	203	743
		増減	29.8	50.9	33.4	23.6	2.8	▲ 1.5	6.6	30.1	60.0	44.0	39.4	26.8
		% 人員	77	27	104	13	3	▲ 1	15	34	24	22	80	199
	うち 製造業	31.3卒	212	265	477	101	230	65	396	171	139	118	428	1,301
		30.3卒	157	234	391	52	242	51	345	155	147	100	402	1,138
		増減	35.0	13.2	22.0	94.2	▲ 5.0	27.5	14.8	10.3	▲ 5.4	18.0	6.5	14.3
		% 人員	55	31	86	49	▲ 12	14	51	16	▲ 8	18	26	163
	うち 卸売・ 小売業	31.3卒	277	17	294	60	55	12	127	26	33	19	78	499
		30.3卒	231	15	246	60	49	13	122	27	36	15	78	446
		増減	19.9	13.3	19.5	0.0	12.2	▲ 7.7	4.1	▲ 3.7	▲ 8.3	26.7	0.0	11.9
		% 人員	46	2	48	0	6	▲ 1	5	▲ 1	▲ 3	4	0	53
	うち 宿泊・飲食 サービス業	31.3卒	88	2	90	1	8	33	42	46	20	18	84	216
		30.3卒	78	1	79	1	23	21	45	49	21	14	84	208
		増減	12.8	100.0	13.9	0.0	▲ 65.2	57.1	▲ 6.7	▲ 6.1	▲ 4.8	28.6	0.0	3.8
		% 人員	10	1	11	0	▲ 15	12	▲ 3	▲ 3	▲ 1	4	0	8
	うち 医療、 福祉	31.3卒	189	50	239	58	63	30	151	68	37	28	133	523
		30.3卒	125	39	164	58	59	24	141	68	33	27	128	433
		増減	51.2	28.2	45.7	0.0	6.8	25.0	7.1	0.0	12.1	3.7	3.9	20.8
		% 人員	64	11	75	0	4	6	10	0	4	1	5	90
	うち サービス業	31.3卒	307	29	336	18	50	8	76	79	38	11	128	540
		30.3卒	351	17	368	18	37	6	61	46	35	5	86	515
		増減	▲ 12.5	70.6	▲ 8.7	0.0	35.1	33.3	24.6	71.7	8.6	120.0	48.8	4.9
		% 人員	▲ 44	12	▲ 32	0	13	2	15	33	3	6	42	25
主な職業	うち 管理 専門・技術 事務	31.3卒	339	68	407	64	69	40	173	83	86	46	215	795
		30.3卒	314	56	370	45	59	38	142	81	63	34	178	690
		増減	8.0	21.4	10.0	42.2	16.9	5.3	21.8	2.5	36.5	35.3	20.8	15.2
		% 人員	25	12	37	19	10	2	31	2	23	12	37	105
	うち 販売	31.3卒	204	7	211	45	47	8	100	20	29	21	70	381
		30.3卒	169	6	175	46	50	8	104	23	27	16	66	345
		増減	20.7	16.7	20.6	▲ 2.2	▲ 6.0	0.0	▲ 3.8	▲ 13.0	7.4	31.3	6.1	10.4
		% 人員	35	1	36	▲ 1	▲ 3	0	▲ 4	▲ 3	2	5	4	36
	うち サービス	31.3卒	346	61	407	65	88	60	213	152	62	48	262	882
		30.3卒	319	44	363	74	95	41	210	132	56	40	228	801
		増減	8.5	38.6	12.1	▲ 12.2	▲ 7.4	46.3	1.4	15.2	10.7	20.0	14.9	10.1
		% 人員	27	17	44	▲ 9	▲ 7	19	3	20	6	8	34	81
	うち 生産工程 の職業	31.3卒	345	270	615	114	242	63	419	191	141	114	446	1,480
		30.3卒	247	232	479	65	246	56	367	173	151	98	422	1,268
		増減	39.7	16.4	28.4	75.4	▲ 1.6	12.5	14.2	10.4	▲ 6.6	16.3	5.7	16.7
		% 人員	98	38	136	49	▲ 4	7	52	18	▲ 10	16	24	212
	うち 建設・採掘 ・運搬等の 職業	31.3卒	227	31	258	36	39	37	112	49	24	40	113	483
		30.3卒	196	20	216	28	52	26	106	39	24	31	94	416
		増減	15.8	55.0	19.4	28.6	▲ 25.0	42.3	5.7	25.6	0.0	29.0	20.2	16.1
		% 人員	31	11	42	8	▲ 13	11	6	10	0	9	19	67

# 新規高卒者 産業・職業・規模別 県内求人受理状況

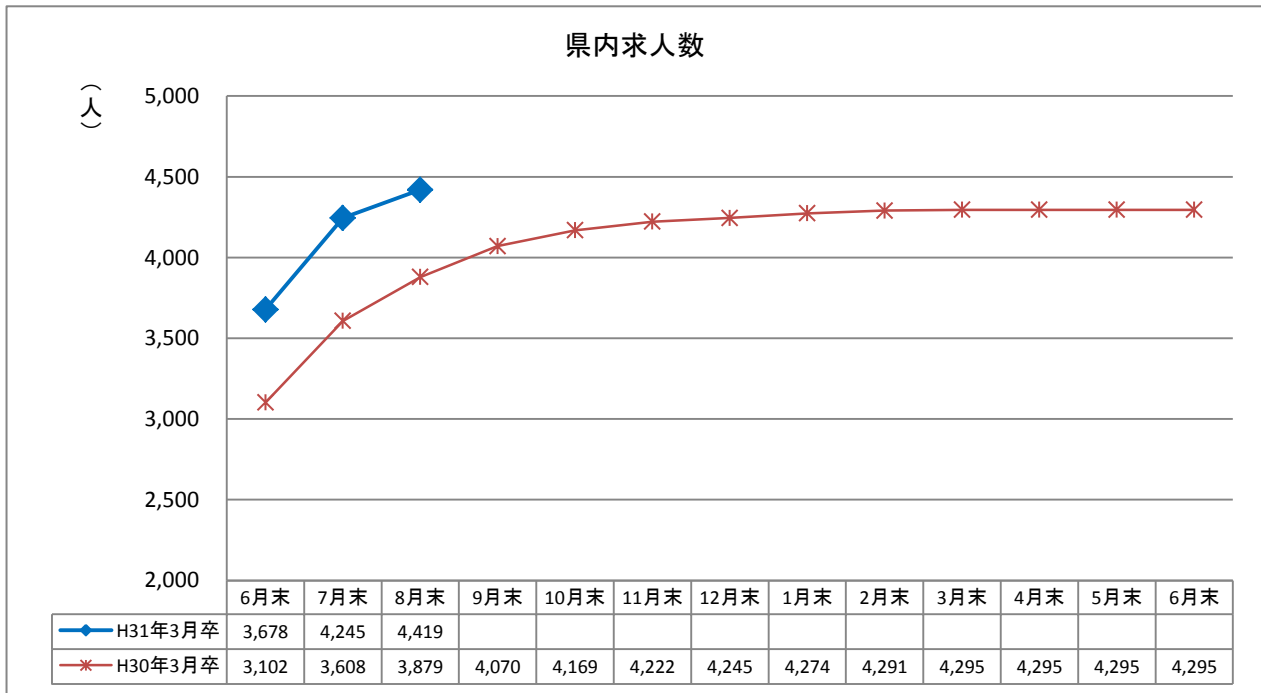
(平成30年8月末現在)

項目		事業所数			求人数		
		31.3卒	30.3卒	増減率(%)	31.3卒	30.3卒	増減率(%)
産業別	A・B 農・林・漁業 (01-04)	31	29	6.9	52	51	2.0
	C 鉱業・採石・砂利採取業 (05)	6	3	100.0	14	10	40.0
	D 建設業 (06-08)	380	325	16.9	942	743	26.8
	E 製造業 (09-32)	317	283	12.0	1,301	1,138	14.3
	F 電気・ガス・熱供給・水道業 (33-36)	4	5	▲ 20.0	8	7	14.3
	G 情報通信業 (37-41)	3	7	▲ 57.1	16	19	▲ 15.8
	H 運輸・郵便業 (42-49)	28	28	0.0	137	129	6.2
	I 卸売・小売業 (50-61)	142	132	7.6	499	446	11.9
	J 金融・保険業 (62-67)	7	6	16.7	21	27	▲ 22.2
	K 不動産・物品賃貸業 (68-70)	15	10	50.0	61	55	10.9
	M 宿泊・飲食サービス業 (75-77)	48	44	9.1	216	208	3.8
	P 医療, 福祉 (83-85)	184	143	28.7	523	433	20.8
	O 教育, 学習支援業 (81, 82)	3	6	▲ 50.0	8	15	▲ 46.7
	Q 複合サービス業 (86, 87)	17	17	0.0	81	78	3.8
	L, N, R サービス業 (71-74, 78-80, 88-96)	153	122	25.4	540	515	4.9
S, T 公務・その他 (97-99)	0	1	▲ 100.0	0	5	▲ 100.0	
職業別	A, B, C 管理, 専門・技術, 事務	/			795	690	15.2
	D 販売				381	345	10.4
	E サービス				882	801	10.1
	H, I, J, K 生産工程, 輸送・機械運転, 建設, 運搬等の職業				2,199	1,891	16.3
	(49~64) 生産工程の職業				1,480	1,268	16.7
	(65~68) 輸送の職業				37	41	▲ 9.8
	(69, 72) 定置・建設機械運転, 電気工事の職業				199	166	19.9
	(70, 71, 73~78) 建設・採掘・運搬等の職業				483	416	16.1
	上記以外の職業 (F, G)				162	152	6.6
合計		1,338	1,161	15.2	4,419	3,879	13.9



# 年度内の各種データ推移

項目		月													
		6月末	7月末	8月末	9月末	10月末	11月末	12月末	1月末	2月末	3月末	4月末	5月末	6月末	
県内	求人数	H31年3月卒	3,678	4,245	4,419										
		H30年3月卒	3,102	3,608	3,879	4,070	4,169	4,222	4,245	4,274	4,291	4,295	4,295	4,295	4,295
	求職者数	H31年3月卒	1,554	1,554	1,554										
		H30年3月卒	1,621	1,621	1,621	1,483	1,526	1,548	1,542	1,551	1,543	1,536	1,533	1,533	1,533
	内定(決定)者数	H31年3月卒	—	—	—										
		H30年3月卒	—	—	—	730	1,260	1,388	1,454	1,477	1,510	1,531	1,533	1,533	1,533
未内定(未決定)者数	H31年3月卒	1,554	1,554	1,554											
	H30年3月卒	1,621	1,621	1,621	753	266	160	88	74	33	5	0	0	0	
内定(決定)率	H31年3月卒	—	—	—											
	H30年3月卒	—	—	—	49.2	82.6	89.7	94.3	95.2	97.9	99.7	100.0	100.0	100.0	
県外	求職者数	H31年3月卒	660	660	660										
		H30年3月卒	753	753	753	719	700	714	712	709	709	706	706	706	706
	内定(決定)者数	H31年3月卒	—	—	—										
		H30年3月卒	—	—	—	502	658	688	698	701	707	706	706	706	706
	未内定(未決定)者数	H31年3月卒	660	660	660										
		H30年3月卒	753	753	753	217	42	26	14	8	2	0	0	0	0
内定(決定)率	H31年3月卒	—	—	—											
	H30年3月卒	—	—	—	69.8	94.0	96.4	98.0	98.9	99.7	100.0	100.0	100.0	100.0	
全体	求職者数	H31年3月卒	2,214	2,214	2,214										
		H30年3月卒	2,374	2,374	2,374	2,202	2,226	2,262	2,254	2,260	2,252	2,242	2,239	2,239	2,239
	内定(決定)者数	H31年3月卒	—	—	—										
		H30年3月卒	—	—	—	1,232	1,918	2,076	2,152	2,178	2,217	2,237	2,239	2,239	2,239
	未内定(未決定)者数	H31年3月卒	2,214	2,214	2,214										
		H30年3月卒	2,374	2,374	2,374	970	308	186	102	82	35	5	0	0	0
内定(決定)率	H31年3月卒	—	—	—											
	H30年3月卒	—	—	—	55.9	86.2	91.8	95.5	96.4	98.4	99.8	100.0	100.0	100.0	



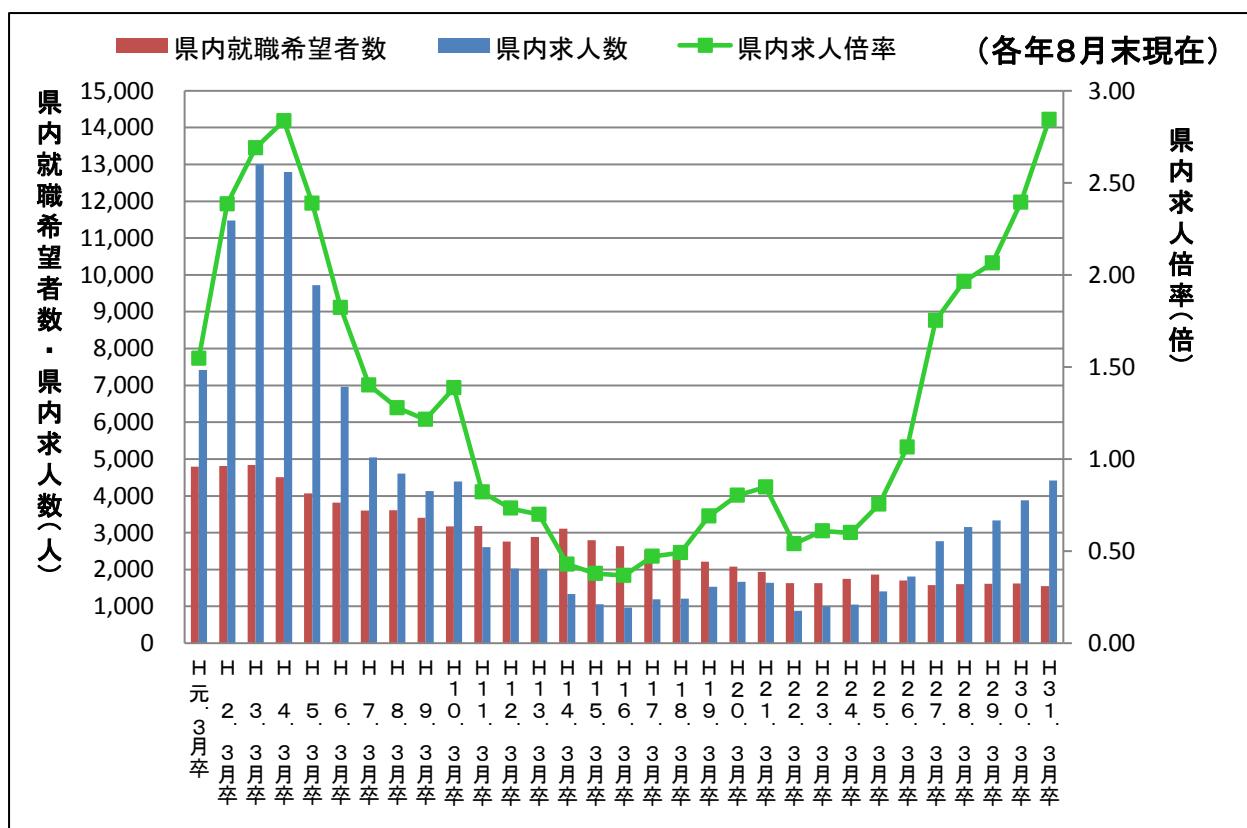
# 求職・求人の状況(各年8月末現在)

卒業年	県内			県外	全体
	就職希望者数(人)	求人数(人)	求人倍率(倍)	就職希望者数(人)	就職希望者数(人)
H元. 3月卒	4,797	7,417	1.55	2,674	7,471
H 2. 3月卒	4,812	11,479	2.39	2,477	7,289
H 3. 3月卒	4,836	13,009	2.69	2,362	7,198
H 4. 3月卒	4,511	12,794	2.84	2,298	6,809
H 5. 3月卒	4,072	9,723	2.39	1,968	6,040
H 6. 3月卒	3,821	6,965	1.82	1,713	5,534
H 7. 3月卒	3,598	5,040	1.40	1,530	5,128
H 8. 3月卒	3,608	4,609	1.28	1,343	4,951
H 9. 3月卒	3,401	4,129	1.21	1,230	4,631
H10. 3月卒	3,169	4,392	1.39	1,347	4,516
H11. 3月卒	3,180	2,609	0.82	1,322	4,502
H12. 3月卒	2,761	2,021	0.73	1,284	4,045
H13. 3月卒	2,882	2,013	0.70	1,228	4,110
H14. 3月卒	3,113	1,333	0.43	1,098	4,211
H15. 3月卒	2,794	1,057	0.38	1,079	3,873
H16. 3月卒	2,631	965	0.37	954	3,585
H17. 3月卒	2,530	1,192	0.47	970	3,500
H18. 3月卒	2,469	1,214	0.49	913	3,382
H19. 3月卒	2,217	1,530	0.69	1,037	3,254
H20. 3月卒	2,076	1,667	0.80	1,109	3,185
H21. 3月卒	1,932	1,636	0.85	1,114	3,046
H22. 3月卒	1,631	881	0.54	1,159	2,790
H23. 3月卒	1,632	995	0.61	1,141	2,773
H24. 3月卒	1,750	1,049	0.60	1,009	2,759
H25. 3月卒	1,865	1,406	0.75	950	2,815
H26. 3月卒	1,703	1,814	1.07	1,015	2,718
H27. 3月卒	1,580	2,768	1.75	861	2,441
H28. 3月卒	1,608	3,157	1.96	778	2,386
H29. 3月卒	1,616	3,335	2.06	781	2,397
H30. 3月卒	1,621	3,879	2.39	753	2,374
H31. 3月卒	1,554	4,419	2.84	660	2,214

※ 昭和63年3月卒業者以前は7月1日求人受理開始

※ 平成元年3月卒業者(H元. 3月卒)～平成29年3月卒業者(H29. 3月卒)は6月20日求人受理開始

※ 平成30年3月卒業者(H30. 3月卒)より6月1日求人受理開始



## 就職希望率の状況(各年8月末現在)

卒業年	就職希望者 全体に占める 県内への就職希望率 (確定値)(%)	就職希望者 全体に占める 県外への就職希望率 (確定値)(%)	【再掲】 求人倍率 (確定値)(倍)
H元. 3月卒	64.2 (60.0)	35.8 (40.0)	1.55 (2.42)
H 2. 3月卒	66.0 (64.1)	34.0 (35.9)	2.39 (2.82)
H 3. 3月卒	67.2 (65.3)	32.8 (34.7)	2.69 (2.86)
H 4. 3月卒	66.3 (64.1)	33.7 (35.9)	2.84 (3.11)
H 5. 3月卒	67.4 (65.0)	32.6 (35.0)	2.39 (2.80)
H 6. 3月卒	69.0 (68.8)	31.0 (31.2)	1.82 (2.18)
H 7. 3月卒	70.2 (70.4)	29.8 (29.6)	1.40 (2.04)
H 8. 3月卒	72.9 (73.9)	27.1 (26.1)	1.28 (2.06)
H 9. 3月卒	73.4 (73.1)	26.6 (26.9)	1.21 (2.03)
H10. 3月卒	70.2 (69.3)	29.8 (30.7)	1.39 (1.95)
H11. 3月卒	70.6 (68.8)	29.4 (31.3)	0.82 (1.60)
H12. 3月卒	68.3 (74.6)	31.7 (25.4)	0.73 (1.58)
H13. 3月卒	70.1 (74.8)	29.9 (25.2)	0.70 (1.51)
H14. 3月卒	73.9 (71.0)	26.1 (29.0)	0.43 (1.27)
H15. 3月卒	72.1 (69.7)	27.9 (30.3)	0.38 (1.30)
H16. 3月卒	73.4 (70.5)	26.6 (29.5)	0.37 (1.35)
H17. 3月卒	72.3 (71.1)	27.7 (28.9)	0.47 (1.31)
H18. 3月卒	73.0 (67.1)	27.0 (32.9)	0.49 (1.37)
H19. 3月卒	68.1 (58.8)	31.9 (41.2)	0.69 (1.52)
H20. 3月卒	65.2 (59.6)	34.8 (40.4)	0.80 (1.46)
H21. 3月卒	63.4 (53.7)	36.6 (46.3)	0.85 (1.44)
H22. 3月卒	58.5 (56.2)	41.5 (43.8)	0.54 (1.35)
H23. 3月卒	58.9 (62.9)	41.1 (37.1)	0.61 (1.20)
H24. 3月卒	63.4 (63.7)	36.6 (36.3)	0.60 (1.36)
H25. 3月卒	66.3 (65.8)	33.7 (34.2)	0.75 (1.53)
H26. 3月卒	62.7 (63.4)	37.3 (36.6)	1.07 (1.84)
H27. 3月卒	64.7 (66.9)	35.3 (33.1)	1.75 (2.10)
H28. 3月卒	67.4 (66.7)	32.6 (33.3)	1.96 (2.38)
H29. 3月卒	67.4 (66.0)	32.6 (34.0)	2.06 (2.47)
H30. 3月卒	68.3 (68.5)	31.7 (31.5)	2.39 (2.80)
H31. 3月卒	70.2 ( - )	29.8 ( - )	2.84 ( - )

※「県内(外)就職希望者」とは全求職者における県内(外)求職者の割合

※「確定値」は該当する卒業年における最終調査(卒業後の6月末現在調査)における各項目の値

(例:卒業年「H30. 3月卒」における確定値は平成30年3月卒業者の平成30年6月末現在調査における各項目の値)

