

秋田労働局発表
 平成30年8月1日(水)

【照会先】
 秋田労働局職業安定部職業安定課
 課長 金澤 勲
 若年者対策係長 佐藤 肇
 (電話)018(883)0007
 【次回発表予定】
 平成30年9月3日(月)

報道関係者 各位

平成31年3月新規高校卒業者職業紹介状況
 [平成30年6月末現在]

～県内求人倍率は2.37倍で、昭和63年度以降過去最高～

秋田労働局では、平成30年6月末現在における、平成31年3月新規高校卒業者の求人・求職状況をとりまとめた。その概況等は次のとおりである。

【概況】

6月末現在における県内求人数は3,678人となり、7年連続と増加している。また、県内就職希望者数は前年同期比6.7%減の2,214人となり、県内求人倍率は前年同期比+0.46ポイントの2.37倍で、昭和63年度以降過去最高となった。また、県内就職希望割合は13年ぶりに70%台となった。

○ 県内求人数 3,678人(前年同期比 +576人、+18.6%)

<主な産業>

建設業 766人(同 +188人、+32.6%)、製造業 1,175人(同 +166人、+16.5%)、卸売・小売業 430人(同 +56人、+15.0%)
 宿泊・飲食サービス業 163人(同 +14人、+9.4%)、医療・福祉 406人(同 +89人、+28.1%)、サービス業 446人(同 +80人、+21.9%)

○ 就職希望者数 2,214人(前年同期比 ▲160人、▲6.7%)

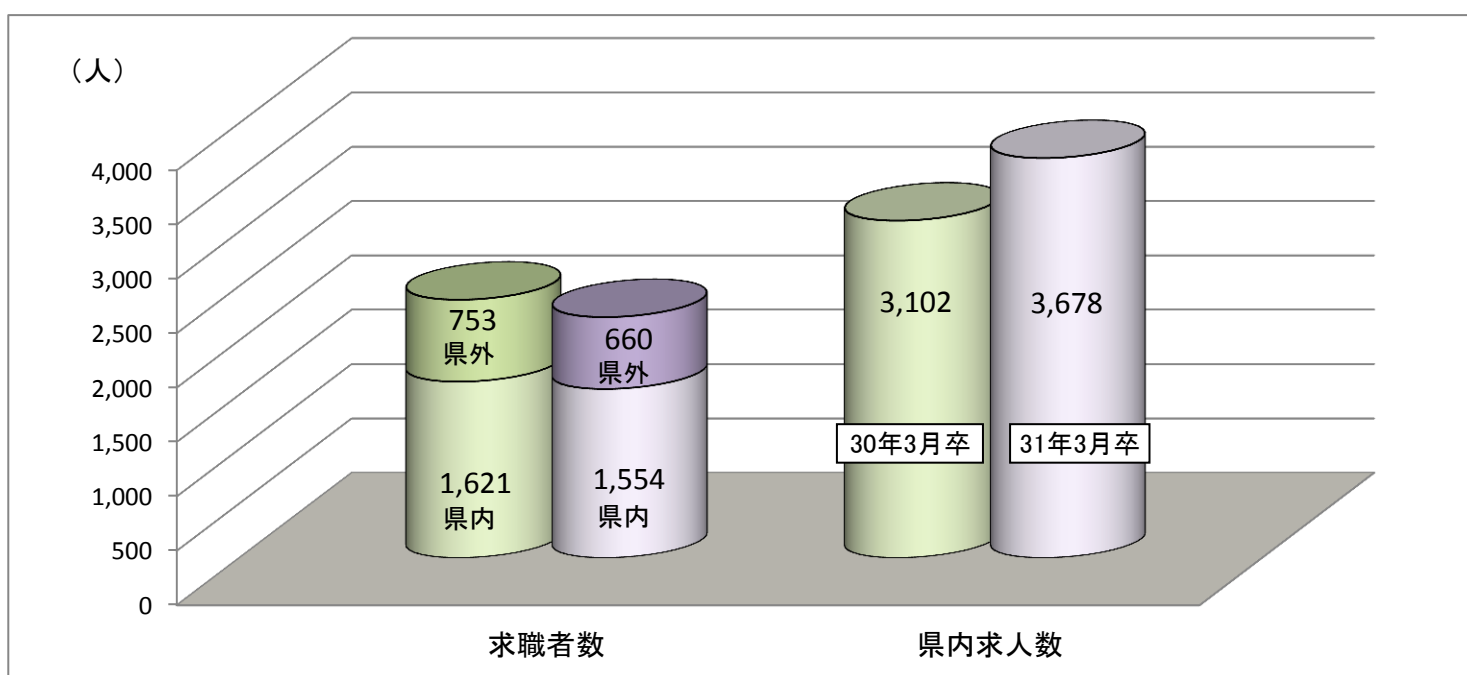
うち県内就職希望者数 1,554人(同 ▲67人、▲4.1%) 県内就職希望割合 70.2%(同 +1.9ポイント)

うち県外就職希望者数 660人(同 ▲93人、▲12.4%)

(参考)高校3年生の生徒数(卒業予定者) 8,291人(前年比▲348人)

○ 県内求人倍率 2.37倍(前年同期比 +0.46ポイント)

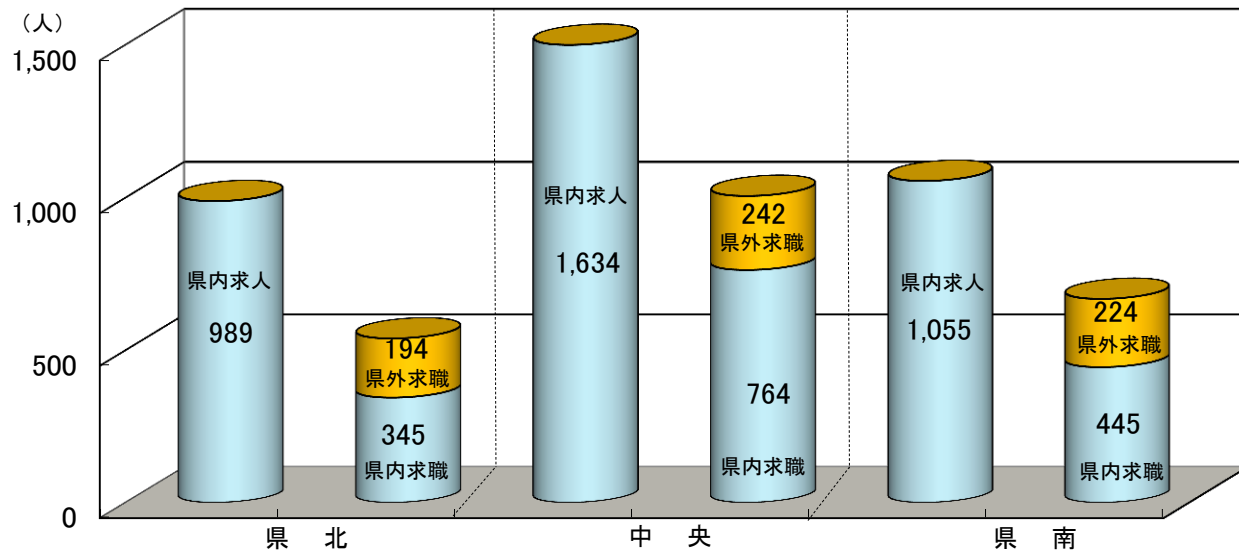
1. 求人・求職の状況



	求職者数			県内求人数	県内求人倍率
	全体	県内	県外		
30年3月卒	2,374	1,621	753	3,102	1.91
31年3月卒	2,214	1,554	660	3,678	2.37
増減(実数)	▲160	▲67	▲93	576	
増減(率)	▲6.7	▲4.1	▲12.4	18.6	0.46

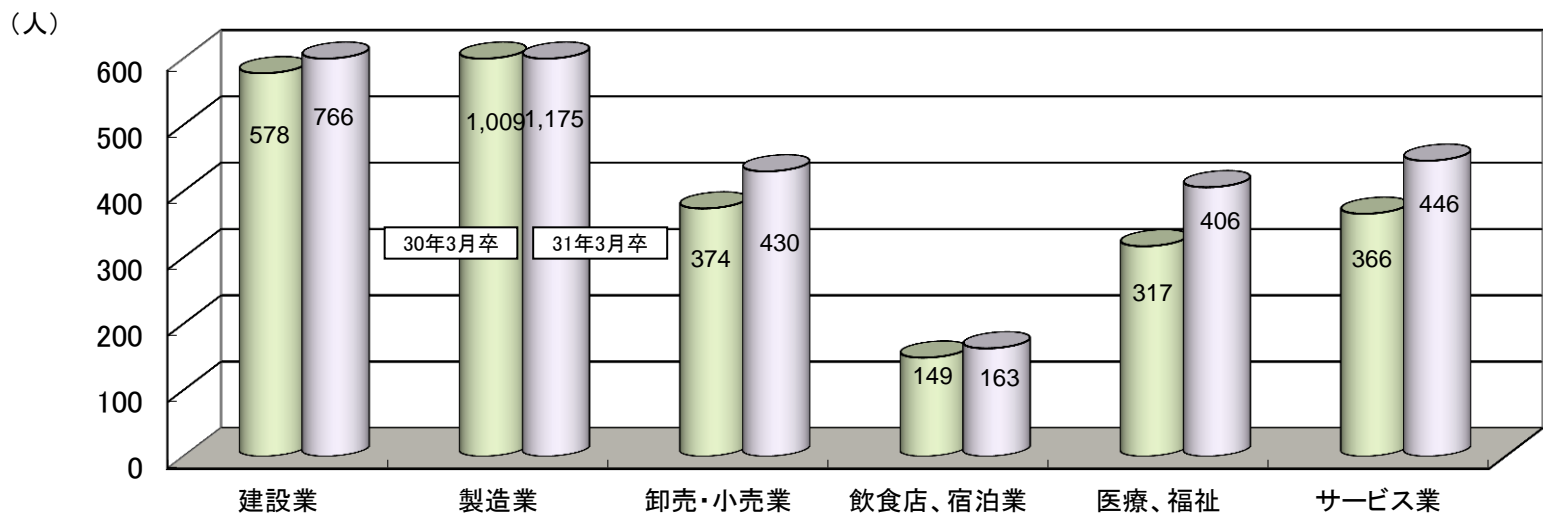
※当該調査は各ハローワークの集計であり、公務員・縁故就職が除外される点で、文部科学省調査とは範囲が異なる。

2. 地区別求人・求職の状況



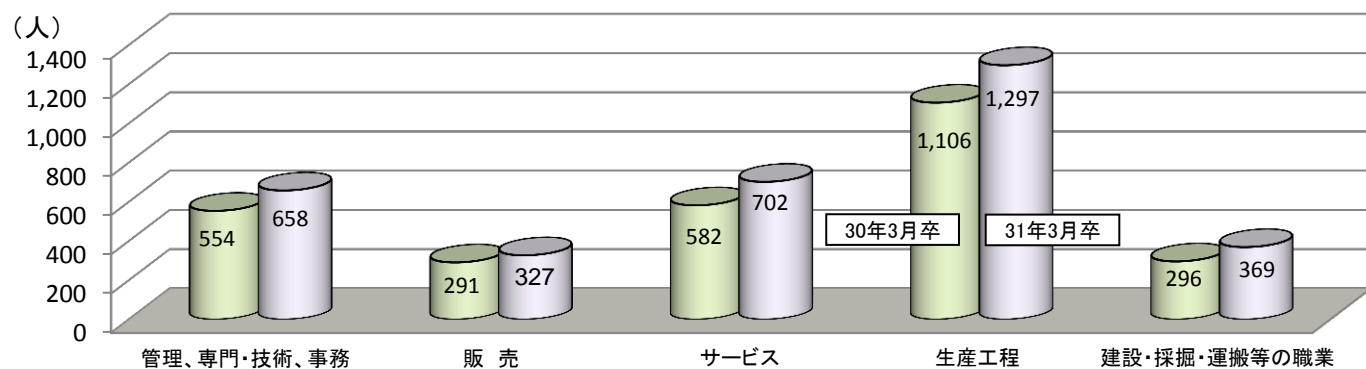
	県北		中央		県南		合計	
	県内	県外	県内	県外	県内	県外	県内	県外
30年3月卒(求人)	891		1,345		866		3,102	
30年3月卒(求職)	343	226	780	271	498	256	1,621	753
31年3月卒(求人)	989		1,634		1,055		3,678	
31年3月卒(求職)	345	194	764	242	445	224	1,554	660

3. 主な産業別求人状況



	建設業	製造業	卸売・小売業	飲食店・宿泊業	医療・福祉	サービス業
30年3月卒	578	1,009	374	149	317	366
31年3月卒	766	1,175	430	163	406	446
増減(実数)	188	166	56	14	89	80
増減(率)	32.5	16.5	15.0	9.4	28.1	21.9

4. 主な職業別求人状況



	管理・専門・技術・事務	販売	サービス	生産工程	建設・採掘・運搬等の職業
30年3月卒	554	291	582	1,106	296
31年3月卒	658	327	702	1,297	369
増減(実数)	104	36	120	191	73
増減(率)	18.8	12.4	20.6	17.3	24.7

新規中・高卒者 職業紹介状況一覧

(平成30年6月末現在)

区分 項目	中学校卒			高等学校卒									
	合計	県内	県外	合計			県内			県外			
				計	男	女	計	男	女	計	男	女	
平成31年3月卒	①求職(人)	2	2	0	2,214	1,354	860	1,554	933	621	660	421	239
	②求人(人)	/	0	/	/	/	/	3,678	/	/	/	/	/
	③内定(人)	0	0	0	0	0	0	0	0	0	0	0	0
	④未内定(人)	2	2	0	2,214	1,354	860	1,554	933	621	660	421	239
	⑤求人倍率(倍)	/	0.00	/	/	/	/	2.37	/	/	/	/	/
	⑥内定率(%)	0.0	0.0	—	0.0	0.0	0.0	0.0	0.0	0.0	0.0	0.0	0.0
	⑦充足率(%)	/	—	/	/	/	/	0.0	/	/	/	/	/
平成30年3月卒	①求職(人)	1	1	0	2,374	1,442	932	1,621	969	652	753	473	280
	②求人(人)	/	0	/	/	/	/	3,102	/	/	/	/	/
	③内定(人)	0	0	0	0	0	0	0	0	0	0	0	0
	④未内定(人)	1	1	0	2,374	1,442	932	1,621	969	652	753	473	280
	⑤求人倍率(倍)	/	0.00	/	/	/	/	1.91	/	/	/	/	/
	⑥内定率(%)	0.0	0.0	—	0.0	0.0	0.0	0.0	0.0	0.0	0.0	0.0	0.0
	⑦充足率(%)	/	—	/	/	/	/	0.0	/	/	/	/	/
対前年増減率	①求職(%)	100.0	100.0	—	▲ 6.7	▲ 6.1	▲ 7.7	▲ 4.1	▲ 3.7	▲ 4.8	▲ 12.4	▲ 11.0	▲ 14.6
	②求人(%)	/	—	/	/	/	/	18.6	/	/	/	/	/
	③内定(%)	—	—	—	—	—	—	—	—	—	—	—	—
	④未内定(%)	100.0	100.0	—	▲ 6.7	▲ 6.1	▲ 7.7	▲ 4.1	▲ 3.7	▲ 4.8	▲ 12.4	▲ 11.0	▲ 14.6
	⑤求人倍率(ポイント)	/	0.00	/	/	/	/	0.46	/	/	/	/	/
	⑥内定率(ポイント)	0.0	0.0	0.0	0.0	0.0	0.0	0.0	0.0	0.0	0.0	0.0	0.0
	⑦充足率(ポイント)	/	—	/	/	/	/	0.0	/	/	/	/	/
県内就職希望率(前年同期)	100.0% (100.0%)			計	70.2% (68.3%)	男	68.9% (67.2%)	女	72.2% (70.0%)				
県内就職率(前年同期)	(—)			計	(—)	男	(—)	女	(—)				

※新規中卒者の選考開始は12月1日、新規高卒者の選考開始は9月16日から。

新規高卒者 安定所別 県内求人受理状況

(平成30年6月末現在)

		秋田	本荘	小計	能代	大館	鹿角	小計	大曲	横手	湯沢	小計	合計	
事業所数	31.3卒	355	98	453	80	115	78	273	149	91	78	318	1,044	
	30.3卒	278	68	346	71	119	75	265	119	89	61	269	880	
	増減	77	30	107	9	▲4	3	8	30	2	17	49	164	
	%	27.7	44.1	30.9	12.7	▲3.4	4.0	3.0	25.2	2.2	27.9	18.2	18.6	
求人数	31.3卒	1,206	428	1,634	301	473	215	989	468	326	261	1,055	3,678	
	30.3卒	1,031	314	1,345	226	497	168	891	374	293	199	866	3,102	
	増減	175	114	289	75	▲24	47	98	94	33	62	189	576	
	%	17.0	36.3	21.5	33.2	▲4.8	28.0	11.0	25.1	11.3	31.2	21.8	18.6	
主な産業	うち 建設業	31.3卒	261	51	312	57	97	64	218	117	53	66	236	766
		30.3卒	184	39	223	41	97	60	198	81	35	41	157	578
		増減	77	12	89	16	0	4	20	36	18	25	79	188
		%	41.8	30.8	39.9	39.0	0.0	6.7	10.1	44.4	51.4	61.0	50.3	32.5
	うち 製造業	31.3卒	170	259	429	87	216	55	358	156	130	102	388	1,175
		30.3卒	120	215	335	48	234	41	323	124	130	97	351	1,009
		増減	50	44	94	39	▲18	14	35	32	0	5	37	166
		%	41.7	20.5	28.1	81.3	▲7.7	34.1	10.8	25.8	0.0	5.2	10.5	16.5
	うち 卸売・小売業	31.3卒	232	16	248	56	48	12	116	16	32	18	66	430
		30.3卒	202	2	204	53	47	12	112	17	28	13	58	374
		増減	30	14	44	3	1	0	4	▲1	4	5	8	56
		%	14.9	700.0	21.6	5.7	2.1	0.0	3.6	▲5.9	14.3	38.5	13.8	15.0
	うち 宿泊・飲食サービス業	31.3卒	45	2	47	1	3	33	37	44	17	18	79	163
		30.3卒	47	1	48	0	9	21	30	42	16	13	71	149
		増減	▲2	1	▲1	1	▲6	12	7	2	1	5	8	14
		%	▲4.3	100.0	▲2.1	—	▲66.7	57.1	23.3	4.8	6.3	38.5	11.3	9.4
	うち 医療、福祉	31.3卒	125	49	174	42	47	30	119	53	34	26	113	406
		30.3卒	103	28	131	32	52	22	106	36	25	19	80	317
		増減	22	21	43	10	▲5	8	13	17	9	7	33	89
		%	21.4	75.0	32.8	31.3	▲9.6	36.4	12.3	47.2	36.0	36.8	41.3	28.1
	うち サービス業	31.3卒	244	29	273	14	40	6	60	65	37	11	113	446
		30.3卒	225	14	239	16	29	5	50	44	30	3	77	366
		増減	19	15	34	▲2	11	1	10	21	7	8	36	80
		%	8.4	107.1	14.2	▲12.5	37.9	20.0	20.0	47.7	23.3	266.7	46.8	21.9
主な職業	うち 管理 専門・技術 事務	31.3卒	255	54	309	56	60	39	155	66	83	45	194	658
		30.3卒	252	40	292	34	53	34	121	65	57	19	141	554
		増減	3	14	17	22	7	5	34	1	26	26	53	104
		%	1.2	35.0	5.8	64.7	13.2	14.7	28.1	1.5	45.6	136.8	37.6	18.8
	うち 販売	31.3卒	162	7	169	44	45	8	97	17	25	19	61	327
		30.3卒	135	2	137	41	50	8	99	16	23	16	55	291
		増減	27	5	32	3	▲5	0	▲2	1	2	3	6	36
		%	20.0	250.0	23.4	7.3	▲10.0	0.0	▲2.0	6.3	8.7	18.8	10.9	12.4
	うち サービス	31.3卒	237	60	297	46	62	60	168	135	56	46	237	702
		30.3卒	222	33	255	41	74	39	154	96	43	34	173	582
		増減	15	27	42	5	▲12	21	14	39	13	12	64	120
		%	6.8	81.8	16.5	12.2	▲16.2	53.8	9.1	40.6	30.2	35.3	37.0	20.6
	うち 生産工程の職業	31.3卒	275	259	534	101	225	52	378	160	126	99	385	1,297
		30.3卒	201	209	410	57	235	44	336	134	133	93	360	1,106
		増減	74	50	124	44	▲10	8	42	26	▲7	6	25	191
		%	36.8	23.9	30.2	77.2	▲4.3	18.2	12.5	19.4	▲5.3	6.5	6.9	17.3
	うち 建設・採掘・運搬等の職業	31.3卒	166	22	188	24	26	37	87	41	16	37	94	369
		30.3卒	129	13	142	23	35	26	84	28	17	25	70	296
		増減	37	9	46	1	▲9	11	3	13	▲1	12	24	73
		%	28.7	69.2	32.4	4.3	▲25.7	42.3	3.6	46.4	▲5.9	48.0	34.3	24.7

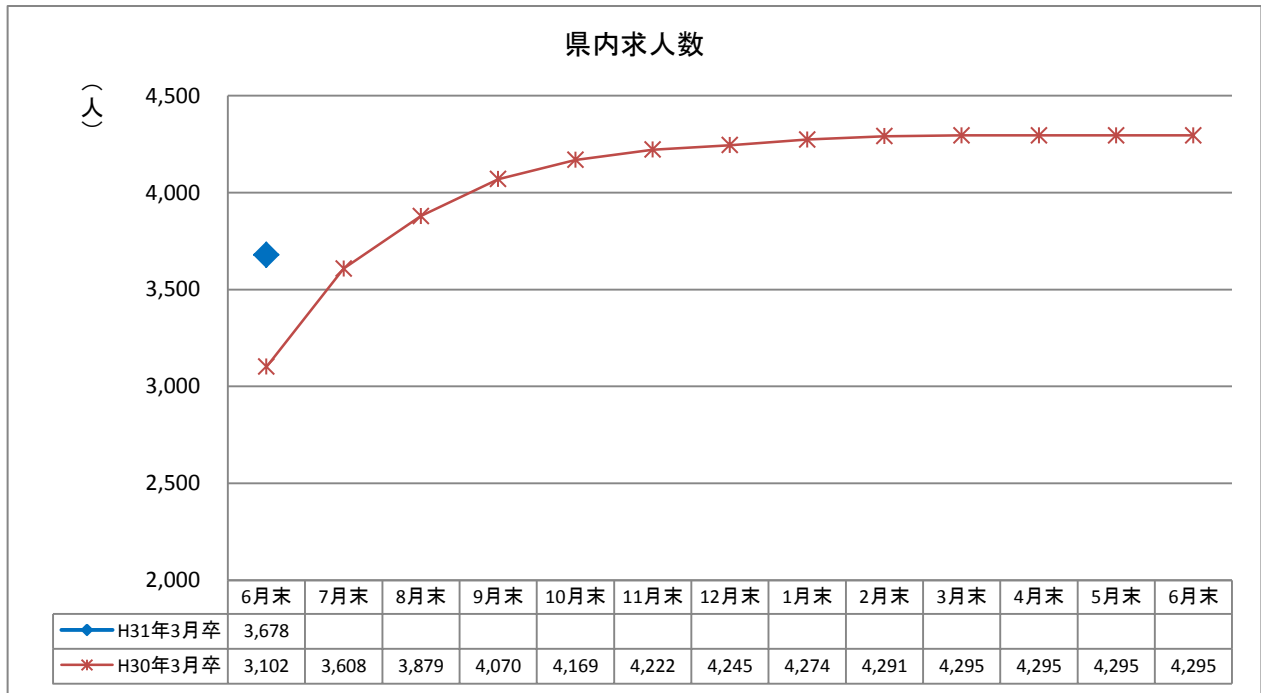
新規高卒者 産業・職業・規模別 県内求人受理状況

(平成30年6月末現在)

項目		事業所数			求人数		
		31.3卒	30.3卒	増減率(%)	31.3卒	30.3卒	増減率(%)
産業別	A・B 農・林・漁業 (01-04)	18	20	▲ 10.0	34	33	3.0
	C 鉱業・採石・砂利採取業 (05)	6	2	200.0	14	6	133.3
	D 建設業 (06-08)	308	253	22.1	766	578	32.5
	E 製造業 (09-32)	268	231	15.6	1,175	1,009	16.5
	F 電気・ガス・熱供給・水道業 (33-36)	3	5	▲ 40.0	6	7	▲ 14.3
	G 情報通信業 (37-41)	3	4	▲ 25.0	16	13	23.1
	H 運輸・郵便業 (42-49)	22	25	▲ 12.0	120	124	▲ 3.2
	I 卸売・小売業 (50-61)	111	96	15.6	430	374	15.0
	J 金融・保険業 (62-67)	3	4	▲ 25.0	12	21	▲ 42.9
	K 不動産・物品賃貸業 (68-70)	9	8	12.5	33	46	▲ 28.3
	M 宿泊・飲食サービス業 (75-77)	37	31	19.4	163	149	9.4
	P 医療, 福祉 (83-85)	129	102	26.5	406	317	28.1
	O 教育, 学習支援業 (81, 82)	1	2	▲ 50.0	1	7	▲ 85.7
	Q 複合サービス業 (86, 87)	11	9	22.2	56	52	7.7
	L, N, R サービス業 (71-74, 78-80, 88-96)	115	88	30.7	446	366	21.9
S, T 公務・その他 (97-99)	0	0	—	0	0	—	
職業別	A, B, C 管理, 専門・技術, 事務	/			658	554	18.8
	D 販売				327	291	12.4
	E サービス				702	582	20.6
	H, I, J, K 生産工程, 輸送・機械運転, 建設, 運搬等の職業				1,854	1,567	18.3
	(49~64) 生産工程の職業				1,297	1,106	17.3
	(65~68) 輸送の職業				34	38	▲ 10.5
	(69, 72) 定置・建設機械運転, 電気工事の職業				154	127	21.3
	(70, 71, 73~78) 建設・採掘・運搬等の職業				369	296	24.7
	上記以外の職業 (F, G)				137	108	26.9
合計		1,044	880	18.6	3,678	3,102	18.6
規模別	29人以下	532	392	35.7	1,243	959	29.6
	30-99人	361	321	12.5	1,187	1,065	11.5
	100-299人	115	120	▲ 4.2	667	512	30.3
	300-499人	18	22	▲ 18.2	163	122	33.6
	500-999人	9	16	▲ 43.8	140	200	▲ 30.0
	1,000人以上	9	9	0.0	278	244	13.9

年度内の各種データ推移

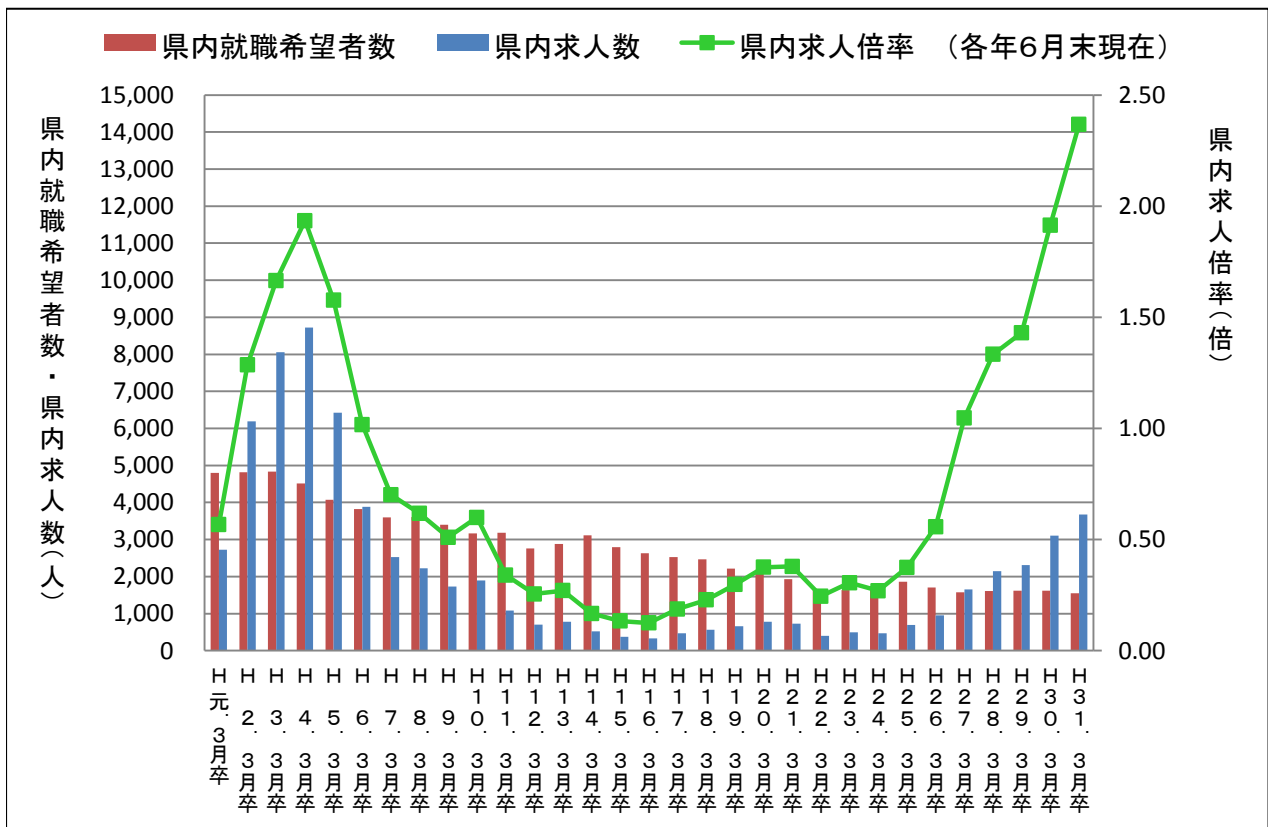
項目		月													
		6月末	7月末	8月末	9月末	10月末	11月末	12月末	1月末	2月末	3月末	4月末	5月末	6月末	
県内	求人数	H31年3月卒	3,678												
		H30年3月卒	3,102	3,608	3,879	4,070	4,169	4,222	4,245	4,274	4,291	4,295	4,295	4,295	4,295
	求職者数	H31年3月卒	1,554												
		H30年3月卒	1,621	1,621	1,621	1,483	1,526	1,548	1,542	1,551	1,543	1,536	1,533	1,533	1,533
	内定(決定)者数	H31年3月卒	—	—	—										
		H30年3月卒	—	—	—	730	1,260	1,388	1,454	1,477	1,510	1,531	1,533	1,533	1,533
未内定(未決定)者数	H31年3月卒	1,554													
	H30年3月卒	1,621	1,621	1,621	753	266	160	88	74	33	5	0	0	0	
内定(決定)率	H31年3月卒	—	—	—											
	H30年3月卒	—	—	—	49.2	82.6	89.7	94.3	95.2	97.9	99.7	100.0	100.0	100.0	
県外	求職者数	H31年3月卒	660												
		H30年3月卒	753	753	753	719	700	714	712	709	709	706	706	706	706
	内定(決定)者数	H31年3月卒	—	—	—										
		H30年3月卒	—	—	—	502	658	688	698	701	707	706	706	706	706
	未内定(未決定)者数	H31年3月卒	660												
		H30年3月卒	753	753	753	217	42	26	14	8	2	0	0	0	0
内定(決定)率	H31年3月卒	—	—	—											
	H30年3月卒	—	—	—	69.8	94.0	96.4	98.0	98.9	99.7	100.0	100.0	100.0	100.0	
全体	求職者数	H31年3月卒	2,214	—	—										
		H30年3月卒	2,374	2,374	2,374	2,202	2,226	2,262	2,254	2,260	2,252	2,242	2,239	2,239	2,239
	内定(決定)者数	H31年3月卒	—	—	—										
		H30年3月卒	—	—	—	1,232	1,918	2,076	2,152	2,178	2,217	2,237	2,239	2,239	2,239
	未内定(未決定)者数	H31年3月卒	2,214	—	—										
H30年3月卒		2,374	2,374	2,374	970	308	186	102	82	35	5	0	0	0	
内定(決定)率	H31年3月卒	—	—	—											
	H30年3月卒	—	—	—	55.9	86.2	91.8	95.5	96.4	98.4	99.8	100.0	100.0	100.0	



求職・求人の状況(各年6月末現在)

卒業年	県内			県外	全体
	就職希望者数(人)	求人数(人)	求人倍率(倍)	就職希望者数(人)	就職希望者数(人)
H元. 3月卒	4,797	2,722	0.57	2,674	7,471
H 2. 3月卒	4,812	6,187	1.29	2,477	7,289
H 3. 3月卒	4,836	8,053	1.67	2,362	7,198
H 4. 3月卒	4,511	8,725	1.93	2,298	6,809
H 5. 3月卒	4,072	6,423	1.58	1,968	6,040
H 6. 3月卒	3,821	3,887	1.02	1,713	5,534
H 7. 3月卒	3,598	2,525	0.70	1,530	5,128
H 8. 3月卒	3,608	2,226	0.62	1,343	4,951
H 9. 3月卒	3,401	1,735	0.51	1,230	4,631
H10. 3月卒	3,169	1,898	0.60	1,347	4,516
H11. 3月卒	3,180	1,081	0.34	1,322	4,502
H12. 3月卒	2,761	704	0.25	1,284	4,045
H13. 3月卒	2,882	778	0.27	1,228	4,110
H14. 3月卒	3,113	521	0.17	1,098	4,211
H15. 3月卒	2,794	373	0.13	1,079	3,873
H16. 3月卒	2,631	328	0.12	954	3,585
H17. 3月卒	2,530	474	0.19	970	3,500
H18. 3月卒	2,469	564	0.23	913	3,382
H19. 3月卒	2,217	660	0.30	1,037	3,254
H20. 3月卒	2,076	779	0.38	1,109	3,185
H21. 3月卒	1,932	732	0.38	1,114	3,046
H22. 3月卒	1,631	399	0.24	1,159	2,790
H23. 3月卒	1,632	499	0.31	1,141	2,773
H24. 3月卒	1,750	472	0.27	1,009	2,759
H25. 3月卒	1,865	698	0.37	950	2,815
H26. 3月卒	1,703	950	0.56	1,015	2,718
H27. 3月卒	1,580	1,655	1.05	861	2,441
H28. 3月卒	1,608	2,144	1.33	778	2,386
H29. 3月卒	1,616	2,311	1.43	781	2,397
H30. 3月卒	1,621	3,102	1.91	753	2,374
H31. 3月卒	1,554	3,678	2.37	660	2,214

※ 昭和63年3月卒業者以前は7月1日求人受理開始



就職希望率の状況(各年6月末現在)

卒業年	就職希望者 全体に占める 県内への就職希望率 (確定値)(%)	就職希望者 全体に占める 県外への就職希望率 (確定値)(%)	【再掲】 求人倍率 (確定値)(倍)
H元. 3月卒	64.2 (60.0)	35.8 (40.0)	0.57 (2.42)
H 2. 3月卒	66.0 (64.1)	34.0 (35.9)	1.29 (2.82)
H 3. 3月卒	67.2 (65.3)	32.8 (34.7)	1.67 (2.86)
H 4. 3月卒	66.3 (64.1)	33.7 (35.9)	1.93 (3.11)
H 5. 3月卒	67.4 (65.0)	32.6 (35.0)	1.58 (2.80)
H 6. 3月卒	69.0 (68.8)	31.0 (31.2)	1.02 (2.18)
H 7. 3月卒	70.2 (70.4)	29.8 (29.6)	0.70 (2.04)
H 8. 3月卒	72.9 (73.9)	27.1 (26.1)	0.62 (2.06)
H 9. 3月卒	73.4 (73.1)	26.6 (26.9)	0.51 (2.03)
H10. 3月卒	70.2 (69.3)	29.8 (30.7)	0.60 (1.95)
H11. 3月卒	70.6 (68.8)	29.4 (31.3)	0.34 (1.60)
H12. 3月卒	68.3 (74.6)	31.7 (25.4)	0.25 (1.58)
H13. 3月卒	70.1 (74.8)	29.9 (25.2)	0.27 (1.51)
H14. 3月卒	73.9 (71.0)	26.1 (29.0)	0.17 (1.27)
H15. 3月卒	72.1 (69.7)	27.9 (30.3)	0.13 (1.30)
H16. 3月卒	73.4 (70.5)	26.6 (29.5)	0.12 (1.35)
H17. 3月卒	72.3 (71.1)	27.7 (28.9)	0.19 (1.31)
H18. 3月卒	73.0 (67.1)	27.0 (32.9)	0.23 (1.37)
H19. 3月卒	68.1 (58.8)	31.9 (41.2)	0.30 (1.52)
H20. 3月卒	65.2 (59.6)	34.8 (40.4)	0.38 (1.46)
H21. 3月卒	63.4 (53.7)	36.6 (46.3)	0.38 (1.44)
H22. 3月卒	58.5 (56.2)	41.5 (43.8)	0.24 (1.35)
H23. 3月卒	58.9 (62.9)	41.1 (37.1)	0.31 (1.20)
H24. 3月卒	63.4 (63.7)	36.6 (36.3)	0.27 (1.36)
H25. 3月卒	66.3 (65.8)	33.7 (34.2)	0.37 (1.53)
H26. 3月卒	62.7 (63.4)	37.3 (36.6)	0.56 (1.84)
H27. 3月卒	64.7 (66.9)	35.3 (33.1)	1.05 (2.10)
H28. 3月卒	67.4 (66.7)	32.6 (33.3)	1.33 (2.38)
H29. 3月卒	67.4 (66.0)	32.6 (34.0)	1.43 (2.47)
H30. 3月卒	68.3 (68.5)	31.7 (31.5)	1.91 (2.80)
H31. 3月卒	70.2 (—)	29.8 (—)	2.37 (—)

※「県内(外)就職希望者」とは全求職者における県内(外)求職者の割合

※「確定値」は該当する卒業年における最終調査(卒業後の6月末現在調査)における各項目の値

(例:卒業年「H30. 3月卒」における確定値は平成30年3月卒業者の平成30年6月末現在調査における各項目の値)

