

秋田労働局発表
平成30年5月1日(火)

【照会先】
秋田労働局職業安定部職業安定課
課長 金澤 勲
若年者対策係長 佐藤 肇
(電話)018(883)0007

【次回発表予定】
平成30年6月1日(金)

報道関係者 各位

平成30年3月新規高校卒業者職業紹介状況

[平成30年3月末現在]

～ 県内就職内定割合は68.4%で、平成16年度以来、13年ぶりに68%を上回る ～

秋田労働局では、平成30年3月末現在における、平成30年3月新規高校卒業者の求人・求職・就職決定状況をとりまとめた。その概況等は次のとおりである。

【概況】

3月末現在における県内就職内定率(県内就職希望者の就職内定率)は99.7%で、前年同期と比較すると0.2%増加するなど依然として高水準を維持している状況である。

また、県内就職内定割合(就職内定者のうち県内就職内定者の割合)については、68.4%で、平成16年度以来、13年ぶりに68%を上回った。県内就職内定割合を地域別に見ると、県北地区が64.7%(前年同期比+2.6ポイント)、中央地域が72.8%(同+3.5ポイント)、県南地域が65.7%(同+0.7ポイント)となっており、特に中央地域における割合が高く、前年度からの増加率も高い。

県内求人数については、4,295人となっており、8年連続で増加している。また、県内就職希望者数は前年同期比0.9%減の1,536人で、県内求人倍率は2.80倍で、4年連続2倍以上となった。

県内の求人充足率については、県内求人数の増加等に伴い、前年同期を下回る状況が続いている。

○ 県内求人数 4,295人(前年同期比 +479人、+12.6%)

○ 就職希望者数 2,242人(前年同期比 ▲105人、▲4.5%)

うち県内就職希望者数 1,536人(同 ▲14人、▲0.9%) 県内就職希望割合 68.5%(同 +2.5ポイント)

うち県外就職希望者数 706人(同 ▲91人、▲11.4%)

(参考)高校3年生の生徒数 8,639人(前年比▲259人)

○ 県内求人倍率 2.80倍(前年同期比 +0.34ポイント)

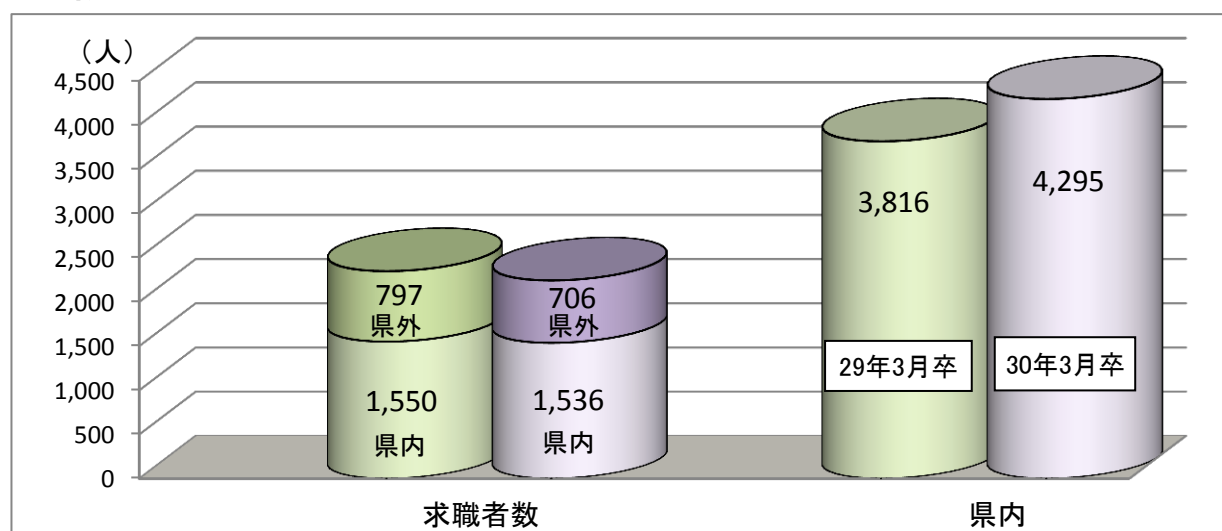
○ 就職内定者数 2,237人(前年同期比 ▲103人、▲4.4%) 就職内定率 99.8%(同 +0.1ポイント)

うち県内就職内定者数 1,531人(同 ▲12人、▲0.8%) 県内就職内定率 99.7%(同 +0.2ポイント)

うち県外就職内定者数 706人(同 ▲91人、▲11.4%) 県外就職内定率 100%(同 ±0.0ポイント)

○ 県内就職内定割合(就職内定者のうち県内就職内定者の割合) 68.4%(前年同期比 +2.5ポイント)

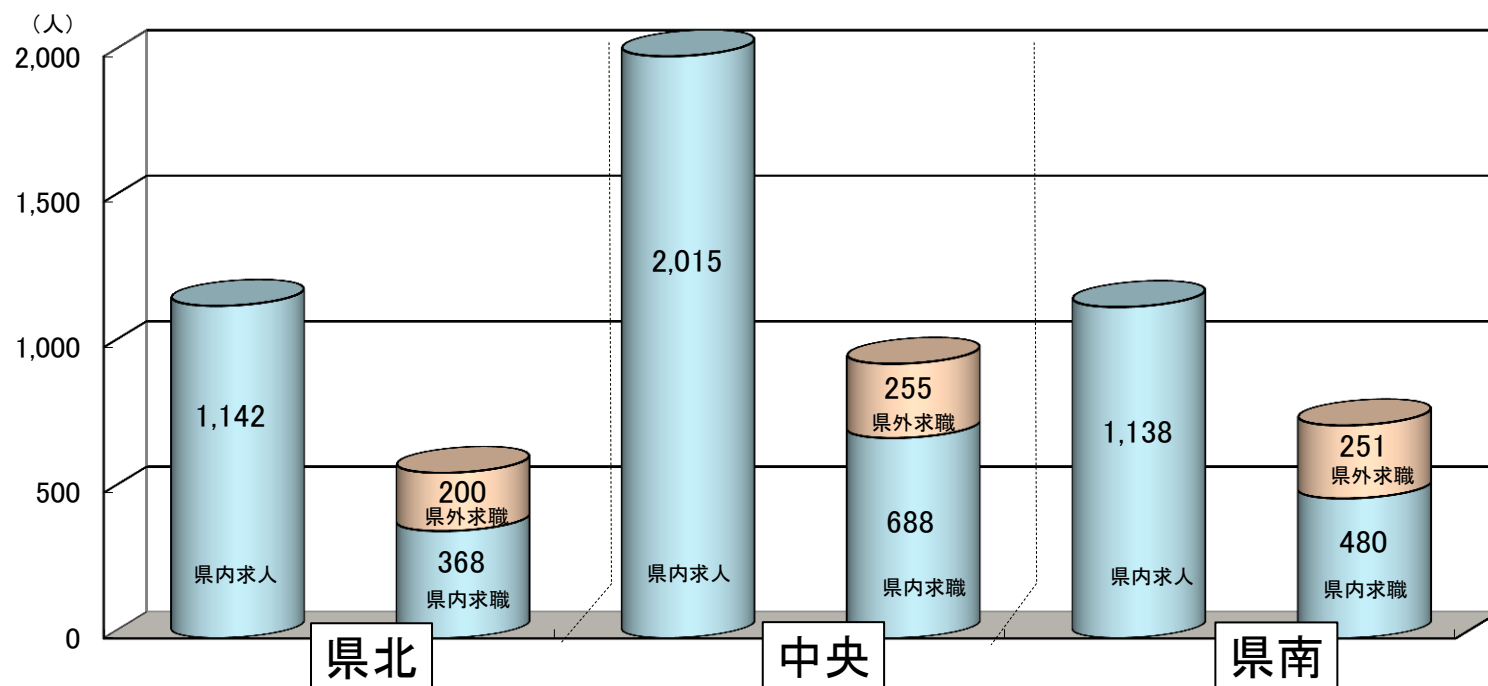
1. 求人・求職の状況



	求職者数			県内求人数	県内求人倍率
	全体	県内	県外		
29年3月卒	2,347	1,550	797	3,816	2.46
30年3月卒	2,242	1,536	706	4,295	2.80
増減(実数)	▲105	▲14	▲91	479	
増減(%pt)	▲4.5	▲0.9	▲11.4	12.6	0.34

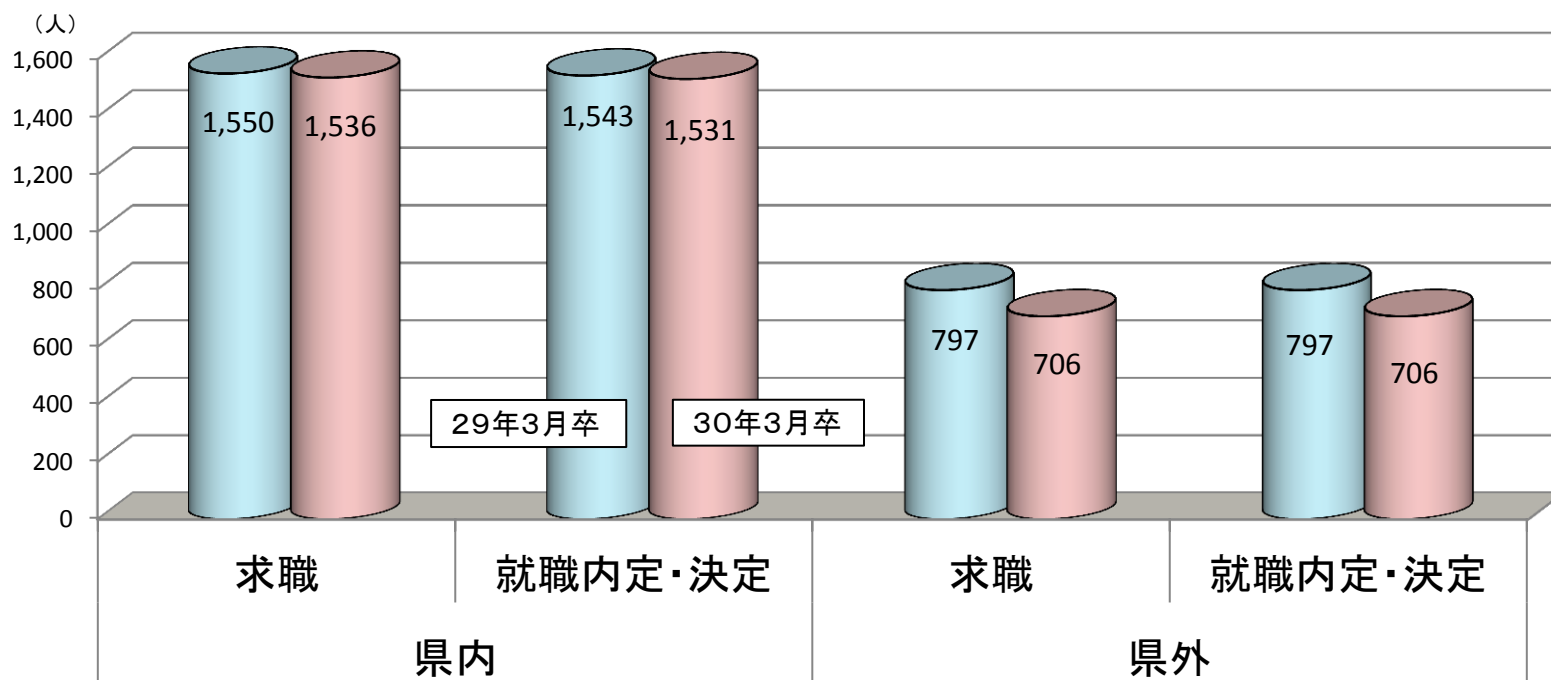
※当該調査は各ハローワークの集計であり、公務員・縁故就職が除外される点で、文部科学省調査とは範囲が異なる。

2. 地区別求人・求職の状況



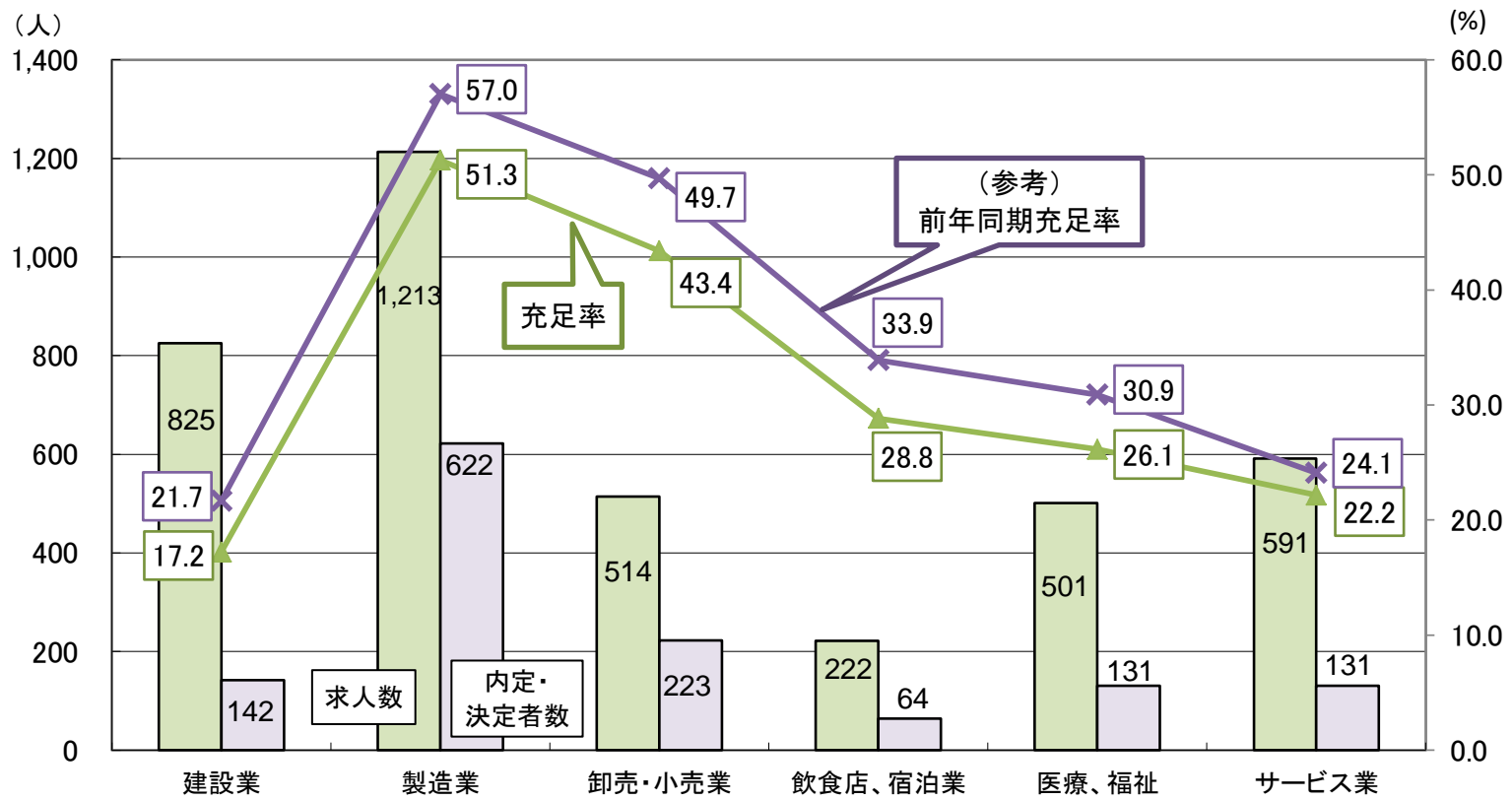
	県北		中央		県南		合計	
	県内	県外	県内	県外	県内	県外	県内	県外
29年3月卒(求人)	1,008	/	1,791	/	1,017	/	3,816	/
29年3月卒(求職)	409	250	674	297	467	250	1,550	797
30年3月卒(求人)	1,142	/	2,015	/	1,138	/	4,295	/
30年3月卒(求職)	368	200	688	255	480	251	1,536	706

3. 就職内定・決定の状況



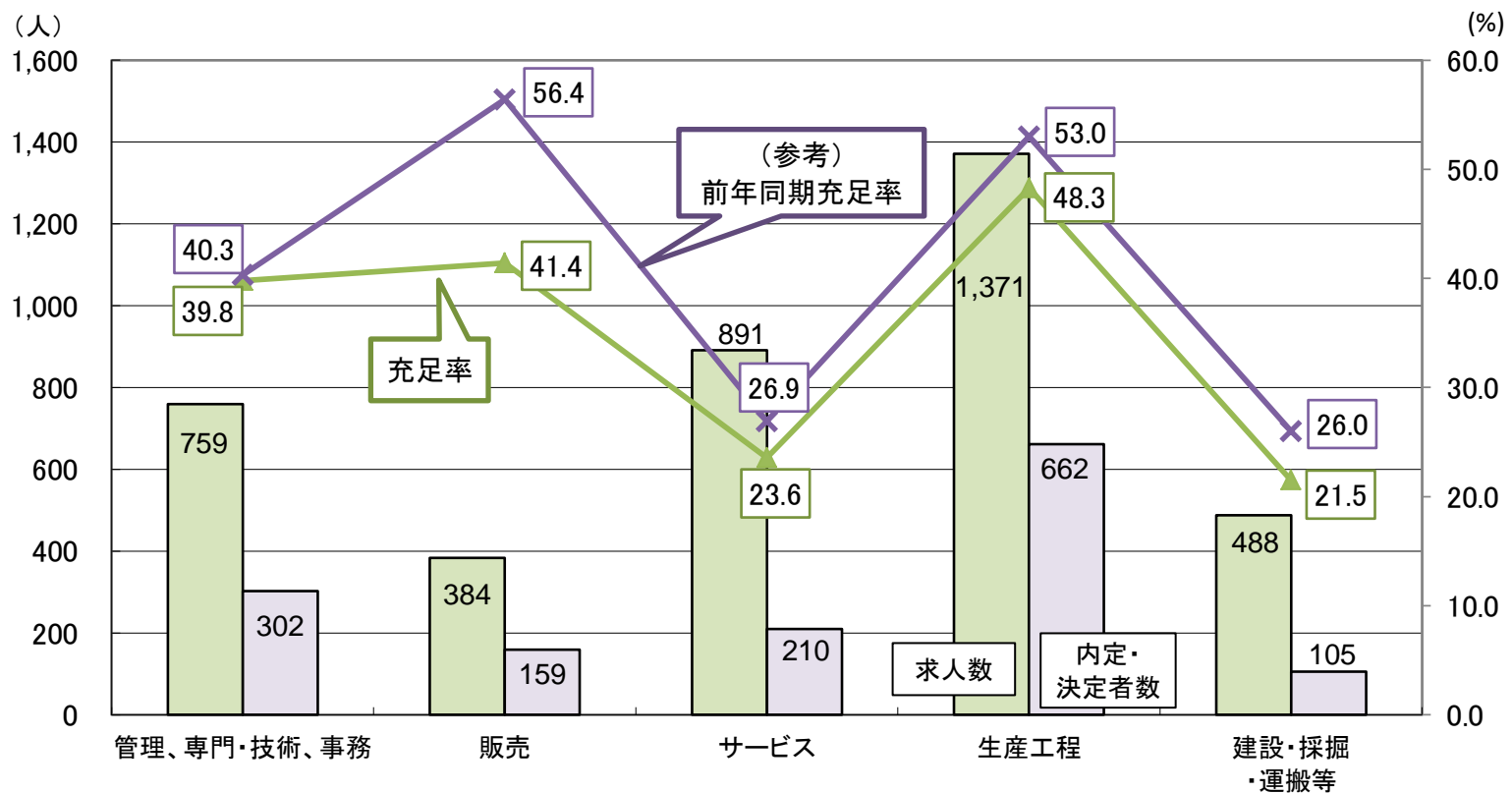
	求職者数			就職内定・決定者数			就職内定・決定率		
	計	県内	県外	計	県内	県外	計	県内	県外
29年3月卒	2,347	1,550	797	2,340	1,543	797	99.7	99.5	100.0
30年3月卒	2,242	1,536	706	2,237	1,531	706	99.8	99.7	100.0
増減(実数)	▲ 105	▲ 14	▲ 91	▲ 103	▲ 12	▲ 91	/	/	/
増減(%pt)	▲ 4.5	▲ 0.9	▲ 11.4	▲ 4.4	▲ 0.8	▲ 11.4	0.1	0.2	0.0

4. 主な産業別の充足状況(県内)



	建設業	製造業	卸売・小売業	飲食店、宿泊業	医療、福祉	サービス業
求人数	825	1,213	514	222	501	591
就職内定・決定者数	142	622	223	64	131	131
充足率(%)	17.2	51.3	43.4	28.8	26.1	22.2

5. 主な職業別の充足状況(県内)



	管理、専門・技術、事務	販売	サービス	生産工程	建設・採掘・運搬等
求人数	759	384	891	1,371	488
就職内定・決定者数	302	159	210	662	105
充足率(%)	39.8	41.4	23.6	48.3	21.5

新規中 ・ 高卒者 職業紹介状況一覧

(平成30年3月末現在)

区分	中学校卒			高等学校卒									
	合計	県内	県外	合計			県内			県外			
				計	男	女	計	男	女	計	男	女	
平成30年3月卒	①求職(人)	0	0	0	2,242	1,360	882	1,536	909	627	706	451	255
	②求人(人)	/	0	/	/	/	/	4,295	/	/	/	/	/
	③内定・決定(人)	0	0	0	2,237	1,359	878	1,531	908	623	706	451	255
	④未内定・未決定(人)	0	0	0	5	1	4	5	1	4	0	0	0
	⑤求人倍率(倍)	/	—	/	/	/	/	2.80	/	/	/	/	/
	⑥内定率・決定率(%)	—	—	—	99.8	99.9	99.5	99.7	99.9	99.4	100.0	100.0	100.0
	⑦充足率(%)	/	—	/	/	/	/	35.6	/	/	/	/	/
平成29年3月卒	①求職(人)	0	0	0	2,347	1,397	950	1,550	904	646	797	493	304
	②求人(人)	/	2	/	/	/	/	3,816	/	/	/	/	/
	③内定・決定(人)	0	0	0	2,340	1,394	946	1,543	901	642	797	493	304
	④未内定・未決定(人)	0	0	0	7	3	4	7	3	4	0	0	0
	⑤求人倍率(倍)	/	—	/	/	/	/	2.46	/	/	/	/	/
	⑥内定率・決定率(%)	—	—	—	99.7	99.8	99.6	99.5	99.7	99.4	100.0	100.0	100.0
	⑦充足率(%)	/	0.0	/	/	/	/	40.4	/	/	/	/	/
対前年増減	①求職(%)	—	—	—	▲ 4.5	▲ 2.6	▲ 7.2	▲ 0.9	0.6	▲ 2.9	▲ 11.4	▲ 8.5	▲ 16.1
	②求人(%)	/	▲ 100.0	/	/	/	/	12.6	/	/	/	/	/
	③内定・決定(%)	—	—	—	▲ 4.4	▲ 2.5	▲ 7.2	▲ 0.8	0.8	▲ 3.0	▲ 11.4	▲ 8.5	▲ 16.1
	④未内定・未決定(%)	—	—	—	▲ 28.6	▲ 66.7	0.0	▲ 28.6	▲ 66.7	0.0	—	—	—
	⑤求人倍率(ポイント)	/	—	/	/	/	/	0.34	/	/	/	/	/
	⑥内定率・決定率(ポイント)	—	—	—	0.1	0.1	▲ 0.1	0.2	0.2	0.0	0.0	0.0	0.0
	⑦充足率(ポイント)	/	—	/	/	/	/	▲ 4.8	/	/	/	/	/
県内就職希望割合(前年同期)	(—)	—	(—)	計 68.5% (66.0%)	男 66.8% (64.7%)	女 71.1% (68.0%)							
県内就職内定・決定割合(前年同期)	(—)	—	(—)	計 68.4% (65.9%)	男 66.8% (64.6%)	女 71.0% (67.9%)							

新規高卒者 県内求人受理状況（安定所別）

（平成30年3月末現在）

		秋田	本荘	小計	能代	大館	鹿角	小計	大曲	横手	湯沢	小計	合計	
事業所数	30.3卒	491	100	591	107	160	86	353	202	112	77	391	1,335	
	29.3卒	436	101	537	115	154	77	346	189	106	82	377	1,260	
	増 %	12.6	▲ 1.0	10.1	▲ 7.0	3.9	11.7	2.0	6.9	5.7	▲ 6.1	3.7	6.0	
	減 所数	55	▲ 1	54	▲ 8	6	9	7	13	6	▲ 5	14	75	
求人数	30.3卒	1,624	391	2,015	313	633	196	1,142	551	354	233	1,138	4,295	
	29.3卒	1,442	349	1,791	300	539	169	1,008	500	288	229	1,017	3,816	
	増 %	12.6	12.0	12.5	4.3	17.4	16.0	13.3	10.2	22.9	1.7	11.9	12.6	
	減 人員	182	42	224	13	94	27	134	51	66	4	121	479	
主な産業	うち 建設業	30.3卒	304	55	359	55	114	67	236	134	44	52	230	825
		29.3卒	260	49	309	54	104	47	205	130	42	53	225	739
		増 %	16.9	12.2	16.2	1.9	9.6	42.6	15.1	3.1	4.8	▲ 1.9	2.2	11.6
	減 人員	44	6	50	1	10	20	31	4	2	▲ 1	5	86	
	うち 製造業	30.3卒	191	240	431	53	260	54	367	164	151	100	415	1,213
		29.3卒	196	183	379	52	241	42	335	132	124	95	351	1,065
		増 %	▲ 2.6	31.1	13.7	1.9	7.9	28.6	9.6	24.2	21.8	5.3	18.2	13.9
	減 人員	▲ 5	57	52	1	19	12	32	32	27	5	64	148	
	うち 卸売・小売業	30.3卒	263	15	278	66	71	13	150	31	38	17	86	514
		29.3卒	249	16	265	55	42	16	113	39	29	17	85	463
		増 %	5.6	▲ 6.3	4.9	20.0	69.0	▲ 18.8	32.7	▲ 20.5	31.0	0.0	1.2	11.0
	減 人員	14	▲ 1	13	11	29	▲ 3	37	▲ 8	9	0	1	51	
うち 宿泊・飲食サービス業	30.3卒	86	3	89	4	23	22	49	50	20	14	84	222	
	29.3卒	75	3	78	5	6	22	33	44	12	19	75	186	
	増 %	14.7	0.0	14.1	▲ 20.0	283.3	0.0	48.5	13.6	66.7	▲ 26.3	12.0	19.4	
減 人員	11	0	11	▲ 1	17	0	16	6	8	▲ 5	9	36		
うち 医療、福祉	30.3卒	167	41	208	62	74	24	160	71	34	28	133	501	
	29.3卒	161	32	193	65	63	23	151	70	33	23	126	470	
	増 %	3.7	28.1	7.8	▲ 4.6	17.5	4.3	6.0	1.4	3.0	21.7	5.6	6.6	
減 人員	6	9	15	▲ 3	11	1	9	1	1	5	7	31		
うち サービス業	30.3卒	405	18	423	22	40	9	71	53	35	9	97	591	
	29.3卒	328	41	369	28	40	6	74	47	19	6	72	515	
	増 %	23.5	▲ 56.1	14.6	▲ 21.4	0.0	50.0	▲ 4.1	12.8	84.2	50.0	34.7	14.8	
減 人員	77	▲ 23	54	▲ 6	0	3	▲ 3	6	16	3	25	76		
主な職業	うち 管理 専門・技術 事務	30.3卒	353	56	409	49	73	39	161	93	67	29	189	759
		29.3卒	328	64	392	39	77	29	145	91	37	34	162	699
		増 %	7.6	▲ 12.5	4.3	25.6	▲ 5.2	34.5	11.0	2.2	81.1	▲ 14.7	16.7	8.6
	減 人員	25	▲ 8	17	10	▲ 4	10	16	2	30	▲ 5	27	60	
	うち 販売	30.3卒	183	6	189	48	67	8	123	26	28	18	72	384
		29.3卒	173	9	182	49	32	12	93	33	25	11	69	344
		増 %	5.8	▲ 33.3	3.8	▲ 2.0	109.4	▲ 33.3	32.3	▲ 21.2	12.0	63.6	4.3	11.6
	減 人員	10	▲ 3	7	▲ 1	35	▲ 4	30	▲ 7	3	7	3	40	
	うち サービス	30.3卒	374	49	423	82	108	45	235	136	56	41	233	891
		29.3卒	368	44	412	74	85	42	201	132	53	45	230	843
		増 %	1.6	11.4	2.7	10.8	27.1	7.1	16.9	3.0	5.7	▲ 8.9	1.3	5.7
	減 人員	6	5	11	8	23	3	34	4	3	▲ 4	3	48	
うち 生産工程の職業	30.3卒	307	237	544	70	264	58	392	181	155	99	435	1,371	
	29.3卒	264	183	447	65	247	49	361	144	127	94	365	1,173	
	増 %	16.3	29.5	21.7	7.7	6.9	18.4	8.6	25.7	22.0	5.3	19.2	16.9	
減 人員	43	54	97	5	17	9	31	37	28	5	70	198		
うち 建設・採掘・運搬等の職業	30.3卒	236	23	259	29	64	28	121	48	26	34	108	488	
	29.3卒	162	25	187	34	37	23	94	48	25	31	104	385	
	増 %	45.7	▲ 8.0	38.5	▲ 14.7	73.0	21.7	28.7	0.0	4.0	9.7	3.8	26.8	
減 人員	74	▲ 2	72	▲ 5	27	5	27	0	1	3	4	103		

新規高卒者 県内求人受理状況（産業・職業・規模別）

（平成30年3月末現在）

項 目 産業・職業・規模別		事業所数			求人数		
		30.3卒	29.3卒	増減（%）	30.3卒	29.3卒	増減（%）
産 業 別	A・B 農・林・漁業 (01-04)	37	41	▲ 9.8	67	69	▲ 2.9
	C 鉱業・採石・砂利採取業 (05)	4	4	0.0	11	8	37.5
	D 建設業 (06-08)	368	324	13.6	825	739	11.6
	E 製造業 (09-32)	307	299	2.7	1,213	1,065	13.9
	F 電気・ガス・熱供給・水道業 (33-36)	5	4	25.0	7	5	40.0
	G 情報通信業 (37-41)	8	11	▲ 27.3	23	24	▲ 4.2
	H 運輸・郵便業 (42-49)	29	23	26.1	132	99	33.3
	I 卸売・小売業 (50-61)	158	150	5.3	514	463	11.0
	J 金融・保険業 (62-67)	6	6	0.0	29	26	11.5
	K 不動産・物品賃貸業 (68-70)	11	11	0.0	56	48	16.7
	M 宿泊・飲食サービス業 (75-77)	48	54	▲ 11.1	222	186	19.4
	P 医療, 福祉 (83-85)	180	170	5.9	501	470	6.6
	O 教育, 学習支援業 (81, 82)	7	5	40.0	16	13	23.1
	Q 複合サービス業 (86, 87)	18	21	▲ 14.3	83	86	▲ 3.5
L, N, R サービス業 (71-74, 78-80, 88-96)	148	137	8.0	591	515	14.8	
S, T 公務・その他 (97-99)	1	0	—	5	0	—	
職 業 別	A, B, C 管理, 専門・技術, 事務				759	699	8.6
	D 販売				384	344	11.6
	E サービス				891	843	5.7
	H, I, J, K 生産工程, 輸送・機械運転, 建設, 運搬等の職業				2,086	1,762	18.4
	(49~64) 生産工程の職業				1,371	1,173	16.9
	(65~68) 輸送の職業				43	30	43.3
	(69, 72) 定置・建設機械運転, 電気工事の職業				184	174	5.7
	(70, 71, 73~78) 建設・採掘・運搬等の職業				488	385	26.8
上記以外の職業 (F, G)				175	168	4.2	
合 計		1,335	1,260	6.0	4,295	3,816	12.6
規 模 別	29人以下	771	641	20.3	1,517	1,369	10.8
	30-99人	418	424	▲ 1.4	1,441	1,271	13.4
	100-299人	114	146	▲ 21.9	676	666	1.5
	300-499人	16	26	▲ 38.5	160	187	▲ 14.4
	500-999人	11	14	▲ 21.4	224	145	54.5
	1,000人以上	5	9	▲ 44.4	277	178	55.6

新規高卒者 就職内定・決定状況一覧（産業・職業・規模別）

（平成30年3月末現在）

項目 産業・職業・規模別	県内									県外									
				うち男子			うち女子						うち男子			うち女子			
	30.3卒	29.3卒	増減(%)	30.3卒	29.3卒	増減(%)	30.3卒	29.3卒	増減(%)	30.3卒	29.3卒	増減(%)	30.3卒	29.3卒	増減(%)	30.3卒	29.3卒	増減(%)	
産業別	A・B 農・林・漁業 (01-04)	21	29	▲27.6	15	22	▲31.8	6	7	▲14.3	4	7	▲42.9	2	6	▲66.7	2	1	100.0
	C 鉱業・採石・砂利採取業 (05)	12	6	100.0	12	6	100.0	0	0	—	1	2	▲50.0	1	2	▲50.0	0	0	—
	D 建設業 (06-08)	142	160	▲11.3	135	141	▲4.3	7	19	▲63.2	105	100	5.0	99	93	6.5	6	7	▲14.3
	E 製造業 (09-32)	622	607	2.5	417	411	1.5	205	196	4.6	213	236	▲9.7	157	173	▲9.2	56	63	▲11.1
	F 電気・ガス・熱供給・水道業 (33-36)	11	7	57.1	10	6	66.7	1	1	0.0	23	26	▲11.5	20	24	▲16.7	3	2	50.0
	G 情報通信業 (37-41)	13	13	0.0	5	3	66.7	8	10	▲20.0	24	13	84.6	18	10	80.0	6	3	100.0
	H 運輸・郵便業 (42-49)	61	72	▲15.3	43	43	0.0	18	29	▲37.9	46	62	▲25.8	35	43	▲18.6	11	19	▲42.1
	I 卸売・小売業 (50-61)	223	230	▲3.0	109	108	0.9	114	122	▲6.6	84	81	3.7	29	26	11.5	55	55	0.0
	J 金融・保険業 (62-67)	16	12	33.3	3	2	50.0	13	10	30.0	1	0	—	0	0	—	1	0	—
	K 不動産・物品賃貸業 (68-70)	15	7	114.3	6	6	0.0	9	1	800.0	3	2	50.0	3	2	50.0	0	0	—
	M 飲食店、宿泊業 (75-77)	64	63	1.6	18	25	▲28.0	46	38	21.1	60	109	▲45.0	15	37	▲59.5	45	72	▲37.5
	P 医療、福祉 (83-85)	131	145	▲9.7	43	39	10.3	88	106	▲17.0	22	27	▲18.5	4	1	300.0	18	26	▲30.8
	O 教育、学習支援業 (81, 82)	9	2	350.0	3	1	200.0	6	1	500.0	0	0	—	0	0	—	0	0	—
	Q 複合サービス業 (86, 87)	57	66	▲13.6	21	33	▲36.4	36	33	9.1	6	3	100.0	4	2	100.0	2	1	100.0
	L, N, R サービス業 (71-74, 78-80, 88-96)	131	124	5.6	68	55	23.6	63	69	▲8.7	113	126	▲10.3	64	72	▲11.1	49	54	▲9.3
S, T 公務・その他 (97-99)	3	0	—	0	0	—	3	0	—	1	3	▲66.7	0	2	—	1	1	0.0	
職業別	A, B, C 管理、専門・技術、事務	302	282	7.1	140	133	5.3	162	149	8.7	157	160	▲1.9	118	126	▲6.3	39	34	14.7
	D 販売	159	194	▲18.0	56	80	▲30.0	103	114	▲9.6	76	79	▲3.8	23	23	0.0	53	56	▲5.4
	E サービス	210	227	▲7.5	71	61	16.4	139	166	▲16.3	115	167	▲31.1	37	47	▲21.3	78	120	▲35.0
	H, I, J, K 生産工程、輸送・機械運転、建設、運搬等の職業	826	804	2.7	617	599	3.0	209	205	2.0	331	365	▲9.3	264	283	▲6.7	67	82	▲18.3
	(49~64) 生産工程の職業	662	622	6.4	467	445	4.9	195	177	10.2	221	232	▲4.7	167	175	▲4.6	54	57	▲5.3
	(65~68) 輸送の職業	27	36	▲25.0	23	24	▲4.2	4	12	▲66.7	13	25	▲48.0	9	11	▲18.2	4	14	▲71.4
	(69, 72) 定置・建設機械運転、電気工事の職業	32	46	▲30.4	32	44	▲27.3	0	2	—	42	43	▲2.3	41	39	5.1	1	4	▲75.0
	(70, 71, 73~78) 建設・採掘・運搬等の職業	105	100	5.0	95	86	10.5	10	14	▲28.6	55	65	▲15.4	47	58	▲19.0	8	7	14.3
上記以外の職業 (F, G)	34	36	▲5.6	24	28	▲14.3	10	8	25.0	27	26	3.8	9	14	▲35.7	18	12	50.0	
合計	1,531	1,543	▲0.8	908	901	0.8	623	642	▲3.0	706	797	▲11.4	451	493	▲8.5	255	304	▲16.1	
規模別	29人以下	318	352	▲9.7	177	209	▲15.3	141	143	▲1.4	88	120	▲26.7	47	59	▲20.3	41	61	▲32.8
	30-99人	458	447	2.5	278	261	6.5	180	186	▲3.2	109	113	▲3.5	71	79	▲10.1	38	34	11.8
	100-299人	294	332	▲11.4	180	181	▲0.6	114	151	▲24.5	160	172	▲7.0	96	101	▲5.0	64	71	▲9.9
	300-499人	98	122	▲19.7	58	71	▲18.3	40	51	▲21.6	67	73	▲8.2	43	33	30.3	24	40	▲40.0
	500-999人	106	88	20.5	67	61	9.8	39	27	44.4	72	81	▲11.1	38	50	▲24.0	34	31	9.7
	1,000人以上	257	202	27.2	148	118	25.4	109	84	29.8	210	238	▲11.8	156	171	▲8.8	54	67	▲19.4

新規高卒者 求職、就職内定・決定状況一覧（安定所別）

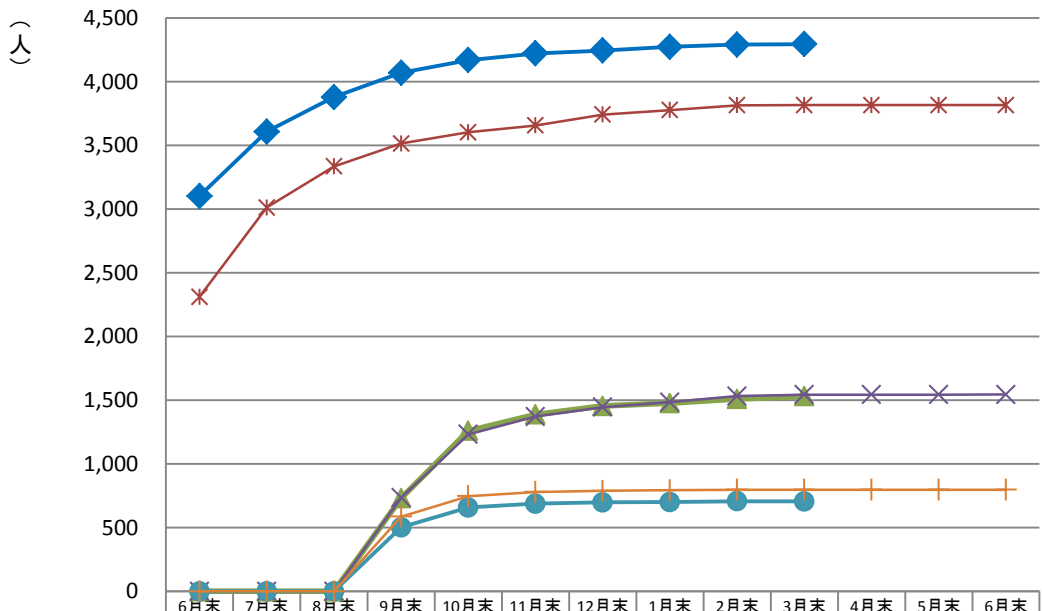
（平成30年3月末現在）

項目	求 職									内 定 ・ 決 定									未内定・未決定			② 希望 割合 (%)	⑤ 内 定・ 決 定 割 合 (%)	⑥ 内 定 割 合 (%)	⑦ 内 定 割 合 (%)	⑧ 内 定 割 合 (%)	
	計 ①	男	女	県内計 ②	男	女	県外計 ③	男	女	計 ④	男	女	県内計 ⑤	男	女	男	女	計	県内	県外							
秋田	30・3卒	625	362	263	461	243	218	164	119	45	622	361	261	458	242	216	164	119	45	3	3	0	73.8	73.6	99.3	100.0	99.5
	29・3卒	677	394	283	488	273	215	189	121	68	675	394	281	486	273	213	189	121	68	2	2	0	72.1	72.0	99.6	100.0	99.7
本庄	30・3卒	318	195	123	227	139	88	91	56	35	317	195	122	226	139	87	91	56	35	1	1	0	71.4	71.3	99.6	100.0	99.7
	29・3卒	294	184	110	186	117	69	108	67	41	292	183	109	184	116	68	108	67	41	2	2	0	63.3	63.0	98.9	100.0	99.3
中 央 計	30・3卒	943	557	386	688	382	306	255	175	80	939	556	383	684	381	303	255	175	80	4	4	0	73.0	72.8	99.4	100.0	99.6
	29・3卒	971	578	393	674	390	284	297	188	109	967	577	390	670	389	281	297	188	109	4	4	0	69.4	69.3	99.4	100.0	99.6
	増減 (%)	▲2.9	▲3.6	▲1.8	2.1	▲2.1	7.7	▲14.1	▲6.9	▲26.6	▲2.9	▲3.6	▲1.8	2.1	▲2.1	7.8	▲14.1	▲6.9	▲26.6	0.0	0.0	0.0	(ホ [*] イ ^ト) 3.6	(ホ [*] イ ^ト) 3.5	(ホ [*] イ ^ト) 0.0	(ホ [*] イ ^ト) 0.0	(ホ [*] イ ^ト) 0.0
能代	30・3卒	213	133	80	130	82	48	83	51	32	213	133	80	130	82	48	83	51	32	0	0	0	61.0	61.0	100.0	100.0	100.0
	29・3卒	231	151	80	133	85	48	98	66	32	231	151	80	133	85	48	98	66	32	0	0	0	57.6	57.6	100.0	100.0	100.0
大館	30・3卒	256	155	101	174	105	69	82	50	32	256	155	101	174	105	69	82	50	32	0	0	0	68.0	68.0	100.0	100.0	100.0
	29・3卒	329	171	158	205	101	104	124	70	54	329	171	158	205	101	104	124	70	54	0	0	0	62.3	62.3	100.0	100.0	100.0
鹿角	30・3卒	99	66	33	64	47	17	35	19	16	98	66	32	63	47	16	35	19	16	1	1	0	64.6	64.3	98.4	100.0	99.0
	29・3卒	99	47	52	71	36	35	28	11	17	99	47	52	71	36	35	28	11	17	0	0	0	71.7	71.7	100.0	100.0	100.0
県 北 計	30・3卒	568	354	214	368	234	134	200	120	80	567	354	213	367	234	133	200	120	80	1	1	0	64.8	64.7	99.7	100.0	99.8
	29・3卒	659	369	290	409	222	187	250	147	103	659	369	290	409	222	187	250	147	103	0	0	0	62.1	62.1	100.0	100.0	100.0
	増減 (%)	▲13.8	▲4.1	▲26.2	▲10.0	5.4	▲28.3	▲20.0	▲18.4	▲22.3	▲14.0	▲4.1	▲26.6	▲10.3	5.4	▲28.9	▲20.0	▲18.4	▲22.3	0.0	0.0	0.0	(ホ [*] イ ^ト) 2.7	(ホ [*] イ ^ト) 2.6	(ホ [*] イ ^ト) ▲0.3	(ホ [*] イ ^ト) 0.0	(ホ [*] イ ^ト) ▲0.2
大曲	30・3卒	362	234	128	257	155	102	105	79	26	362	234	128	257	155	102	105	79	26	0	0	0	71.0	71.0	100.0	100.0	100.0
	29・3卒	321	212	109	225	144	81	96	68	28	318	210	108	222	142	80	96	68	28	3	3	0	70.1	69.8	98.7	100.0	99.1
横手	30・3卒	215	127	88	129	82	47	86	45	41	215	127	88	129	82	47	86	45	41	0	0	0	60.0	60.0	100.0	100.0	100.0
	29・3卒	212	133	79	122	77	45	90	56	34	212	133	79	122	77	45	90	56	34	0	0	0	57.5	57.5	100.0	100.0	100.0
湯沢	30・3卒	154	88	66	94	56	38	60	32	28	154	88	66	94	56	38	60	32	28	0	0	0	61.0	61.0	100.0	100.0	100.0
	29・3卒	184	105	79	120	71	49	64	34	30	184	105	79	120	71	49	64	34	30	0	0	0	65.2	65.2	100.0	100.0	100.0
県 南 計	30・3卒	731	449	282	480	293	187	251	156	95	731	449	282	480	293	187	251	156	95	0	0	0	65.7	65.7	100.0	100.0	100.0
	29・3卒	717	450	267	467	292	175	250	158	92	714	448	266	464	290	174	250	158	92	3	3	0	65.1	65.0	99.4	100.0	99.6
	増減 (%)	2.0	▲0.2	5.6	2.8	0.3	6.9	0.4	▲1.3	3.3	2.4	0.2	6.0	3.4	1.0	7.5	0.4	▲1.3	3.3	▲100.0	▲100.0	0.0	(ホ [*] イ ^ト) 0.6	(ホ [*] イ ^ト) 0.7	(ホ [*] イ ^ト) 0.6	(ホ [*] イ ^ト) 0.0	(ホ [*] イ ^ト) 0.4
30年3月卒 合計		2,242	1,360	882	1,536	909	627	706	451	255	2,237	1,359	878	1,531	908	623	706	451	255	5	5	0	68.5	68.4	99.7	100.0	99.8
29年3月卒 合計		2,347	1,397	950	1,550	904	646	797	493	304	2,340	1,394	946	1,543	901	642	797	493	304	7	7	0	66.0	65.9	99.5	100.0	99.7
増 減	(人)	▲105	▲37	▲68	▲14	5	▲19	▲91	▲42	▲49	▲103	▲35	▲68	▲12	7	▲19	▲91	▲42	▲49	▲2	▲2	0	/	/	/	/	/
	(%)	▲4.5	▲2.6	▲7.2	▲0.9	0.6	▲2.9	▲11.4	▲8.5	▲16.1	▲4.4	▲2.5	▲7.2	▲0.8	0.8	▲3.0	▲11.4	▲8.5	▲16.1	▲28.6	▲28.6	0.0	(ホ [*] イ ^ト) 2.5	(ホ [*] イ ^ト) 2.5	(ホ [*] イ ^ト) 0.2	(ホ [*] イ ^ト) 0.0	(ホ [*] イ ^ト) 0.1

年度内の各種データ推移

項目		月													
		6月末	7月末	8月末	9月末	10月末	11月末	12月末	1月末	2月末	3月末	4月末	5月末	6月末	
県内	求人数	H30年3月卒	3,102	3,608	3,879	4,070	4,169	4,222	4,245	4,274	4,291	4,295			
		H29年3月卒	2,311	3,012	3,335	3,515	3,602	3,656	3,742	3,777	3,815	3,816	3,816	3,816	3,816
	求職者数	H30年3月卒	1,621	1,621	1,621	1,483	1,526	1,548	1,542	1,551	1,543	1,536			
		H29年3月卒	1,616	1,616	1,616	1,558	1,567	1,569	1,553	1,561	1,556	1,550	1,548	1,546	1,546
	内定・決定者数	H30年3月卒	—	—	—	730	1,260	1,388	1,454	1,477	1,510	1,531			
		H29年3月卒	—	—	—	734	1,232	1,371	1,445	1,485	1,532	1,543	1,544	1,544	1,545
未内定・未決定者数	H30年3月卒	1,621	1,621	1,621	753	266	160	88	74	33	5				
	H29年3月卒	1,616	1,616	1,616	824	335	198	108	76	24	7	4	2	1	
内定・決定率	H30年3月卒	—	—	—	49.2	82.6	89.7	94.3	95.2	97.9	99.7				
	H29年3月卒	—	—	—	47.1	78.6	87.4	93.0	95.1	98.5	99.5	99.7	99.9	99.9	
県外	求職者数	H30年3月卒	753	753	753	719	700	714	712	709	709	706			
		H29年3月卒	781	781	781	813	793	799	800	800	799	797	797	797	797
	内定・決定者数	H30年3月卒	—	—	—	502	658	688	698	701	707	706			
		H29年3月卒	—	—	—	586	747	780	789	794	797	797	797	797	797
	未内定・未決定者数	H30年3月卒	753	753	753	217	42	26	14	8	2				
		H29年3月卒	781	781	781	227	46	19	11	6	2	0	0	0	0
内定・決定率	H30年3月卒	—	—	—	69.8	94.0	96.4	98.0	98.9	99.7	100.0				
	H29年3月卒	—	—	—	72.1	94.2	97.6	98.6	99.3	99.7	100.0	100.0	100.0	100.0	
全体	求職者数	H30年3月卒	2,374	2,374	2,374	2,202	2,226	2,262	2,254	2,260	2,252	2,242			
		H29年3月卒	2,397	2,397	2,397	2,371	2,360	2,368	2,353	2,361	2,355	2,347	2,345	2,343	2,343
	内定・決定者数	H30年3月卒	—	—	—	1,232	1,918	2,076	2,152	2,178	2,217	2,237			
		H29年3月卒	—	—	—	1,320	1,979	2,151	2,234	2,279	2,329	2,340	2,341	2,341	2,342
	未内定・未決定者数	H30年3月卒	2,374	2,374	2,374	970	308	186	102	82	35	5			
		H29年3月卒	2,397	2,397	2,397	1,051	381	217	119	82	26	7	4	2	1
内定・決定率	H30年3月卒	—	—	—	55.9	86.2	91.8	95.5	96.4	98.4	99.8				
	H29年3月卒	—	—	—	55.7	83.9	90.8	94.9	96.5	98.9	99.7	99.8	99.9	99.96	

県内求人数、県内外就職内定・決定者数



◆ 県内求人数 (H30年3月卒) ※1	3,102	3,608	3,879	4,070	4,169	4,222	4,245	4,274	4,291	4,295				
＊ 県内求人数 (H29年3月卒) ※2	2,311	3,012	3,335	3,515	3,602	3,656	3,742	3,777	3,815	3,816	3,816	3,816	3,816	3,816
▲ 県内内定・決定者数 (H30年3月卒)	0	0	0	730	1,260	1,388	1,454	1,477	1,510	1,531				
× 県内内定・決定者数 (H29年3月卒)	0	0	0	734	1,232	1,371	1,445	1,485	1,532	1,543	1,544	1,544	1,545	1,545
● 県外内定・決定者数 (H30年3月卒)	0	0	0	502	658	688	698	701	707	706				
+ 県外内定・決定者数 (H29年3月卒)	0	0	0	586	747	780	789	794	797	797	797	797	797	797

※1 H30年3月卒業者の求人受理開始日は6月1日
 ※2 H29年3月卒業者の求人受理開始日は6月20日

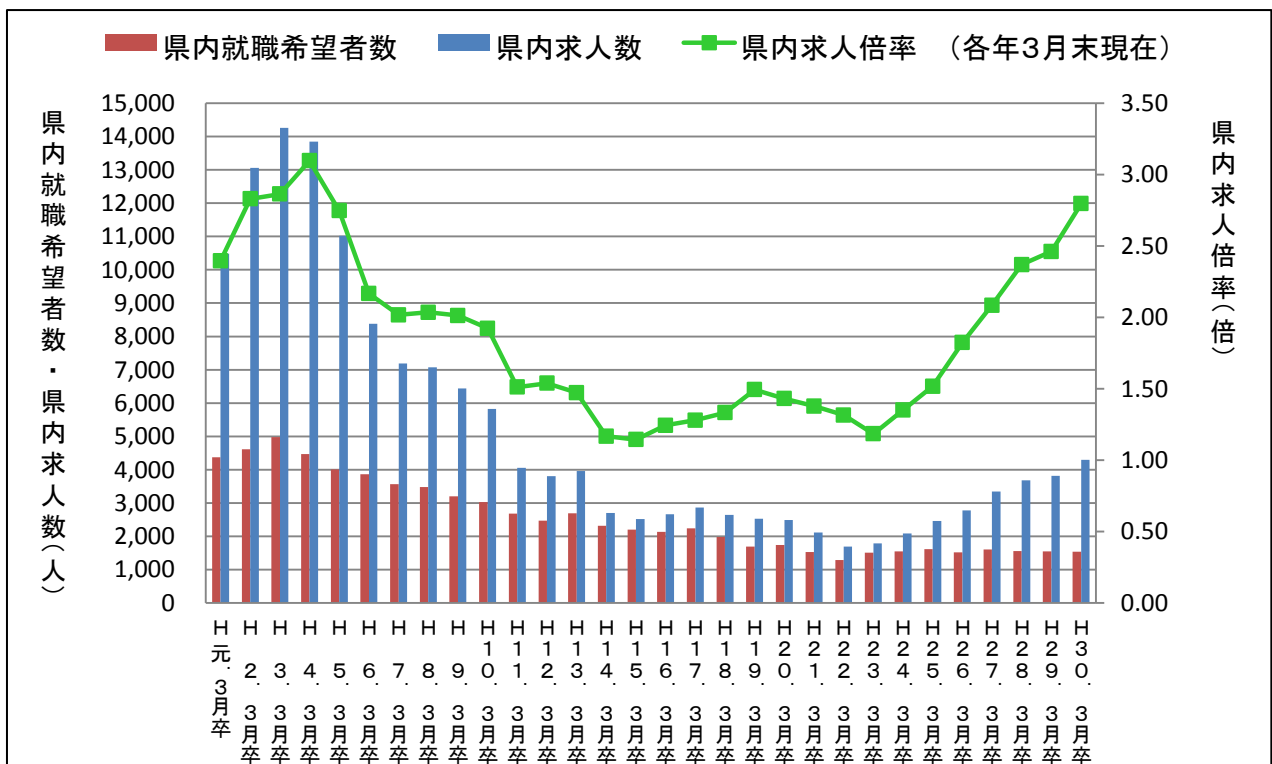
求職・求人の状況(各年3月末現在)

卒業年	県内						県外				全体			
	就職希望者数(人)	求人数(人)	求人倍率(倍)	就職内定・決定者数(人)	就職未内定・未決定者数(人)	就職内定・決定率(%)	就職希望者数(人)	就職内定・決定者数(人)	就職未内定・未決定者数(人)	就職内定・決定率(%)	就職希望者数(人)	就職内定・決定者数(人)	就職未内定・未決定者数(人)	就職内定・決定率(%)
H元. 3月卒	4,376	10,482	2.40	4,295	81	98.1	2,909	2,903	6	99.8	7,285	7,198	87	98.8
H 2. 3月卒	4,612	13,055	2.83	4,612	0	100.0	2,594	2,594	0	100.0	7,206	7,206	0	100.0
H 3. 3月卒	4,979	14,259	2.86	4,976	3	99.9	2,646	2,645	1	100.0	7,625	7,621	4	99.9
H 4. 3月卒	4,472	13,848	3.10	4,456	16	99.6	2,498	2,495	3	99.9	6,970	6,951	19	99.7
H 5. 3月卒	4,011	11,019	2.75	3,926	85	97.9	2,133	2,120	13	99.4	6,144	6,046	98	98.4
H 6. 3月卒	3,866	8,378	2.17	3,832	34	99.1	1,741	1,739	2	99.9	5,607	5,571	36	99.4
H 7. 3月卒	3,566	7,193	2.02	3,524	42	98.8	1,489	1,487	2	99.9	5,055	5,011	44	99.1
H 8. 3月卒	3,476	7,075	2.04	3,404	72	97.9	1,220	1,215	5	99.6	4,696	4,619	77	98.4
H 9. 3月卒	3,200	6,442	2.01	3,153	47	98.5	1,173	1,167	6	99.5	4,373	4,320	53	98.8
H10. 3月卒	3,027	5,822	1.92	2,970	57	98.1	1,332	1,321	11	99.2	4,359	4,291	68	98.4
H11. 3月卒	2,685	4,061	1.51	2,488	197	92.7	1,180	1,159	21	98.2	3,865	3,647	218	94.4
H12. 3月卒	2,471	3,802	1.54	2,336	135	94.5	838	820	18	97.9	3,309	3,156	153	95.4
H13. 3月卒	2,688	3,960	1.47	2,582	106	96.1	902	891	11	98.8	3,590	3,473	117	96.7
H14. 3月卒	2,318	2,706	1.17	2,011	307	86.8	920	880	40	95.7	3,238	2,891	347	89.3
H15. 3月卒	2,202	2,521	1.14	1,830	372	83.1	905	877	28	96.9	3,107	2,707	400	87.1
H16. 3月卒	2,138	2,659	1.24	1,952	186	91.3	856	840	16	98.1	2,994	2,792	202	93.3
H17. 3月卒	2,240	2,867	1.28	2,159	81	96.4	905	899	6	99.3	3,145	3,058	87	97.2
H18. 3月卒	1,986	2,647	1.33	1,910	76	96.2	963	955	8	99.2	2,949	2,865	84	97.2
H19. 3月卒	1,695	2,532	1.49	1,655	40	97.6	1,175	1,171	4	99.7	2,870	2,826	44	98.5
H20. 3月卒	1,737	2,486	1.43	1,697	40	97.7	1,163	1,160	3	99.7	2,900	2,857	43	98.5
H21. 3月卒	1,533	2,114	1.38	1,442	91	94.1	1,281	1,273	8	99.4	2,814	2,715	99	96.5
H22. 3月卒	1,286	1,692	1.32	1,218	68	94.7	994	987	7	99.3	2,280	2,205	75	96.7
H23. 3月卒	1,513	1,793	1.19	1,461	52	96.6	895	889	6	99.3	2,408	2,350	58	97.6
H24. 3月卒	1,547	2,089	1.35	1,530	17	98.9	877	876	1	99.9	2,424	2,406	18	99.3
H25. 3月卒	1,620	2,459	1.52	1,593	27	98.3	832	832	0	100.0	2,452	2,425	27	98.9
H26. 3月卒	1,524	2,780	1.82	1,507	17	98.9	874	874	0	100.0	2,398	2,381	17	99.3
H27. 3月卒	1,606	3,348	2.08	1,587	19	98.8	790	788	2	99.7	2,396	2,375	21	99.1
H28. 3月卒	1,555	3,684	2.37	1,549	6	99.6	775	775	0	100.0	2,330	2,324	6	99.7
H29. 3月卒	1,550	3,816	2.46	1,543	7	99.5	797	797	0	100.0	2,347	2,340	7	99.7
H30. 3月卒	1,536	4,295	2.80	1,531	5	99.7	706	706	0	100.0	2,242	2,237	5	99.8

※ 昭和63年3月卒業者以前は7月1日求人受理開始

※ 平成元年3月卒業者(H元. 3月卒)～平成29年3月卒業者(H29. 3月卒)は6月20日求人受理開始

※ 平成30年3月卒業者(H30. 3月卒)は6月1日求人受理開始



県内外への就職希望割合及び就職内定・決定割合の状況(各年3月末現在)

卒業年	県内				県外		
	就職希望者 全体に占める 県内就職希望割合 (最終値)(%)	就職内定・決定者 全体に占める 県内就職内定・決定割合 (最終値)(%)	【再掲】 (県内就職希望者の) 就職内定・決定率 (最終値)(%)	【再掲】 求人倍率 (最終値)(倍)	就職希望者 全体に占める 県外就職希望割合 (最終値)(%)	就職内定・決定者 全体に占める 県外就職内定・決定割合 (最終値)(%)	【再掲】 (県外就職希望者の) 就職内定・決定率 (最終値)(%)
H元.3月卒	60.1 (60.0)	59.7 (60.0)	98.1 (100.0)	2.40 (2.42)	39.9 (40.0)	40.3 (40.0)	99.8 (100.0)
H2.3月卒	64.0 (64.1)	64.0 (64.1)	100.0 (100.0)	2.83 (2.82)	36.0 (35.9)	36.0 (35.9)	100.0 (100.0)
H3.3月卒	65.3 (65.3)	65.3 (65.3)	99.9 (100.0)	2.86 (2.86)	34.7 (34.7)	34.7 (34.7)	100.0 (100.0)
H4.3月卒	64.2 (64.1)	64.1 (64.1)	99.6 (100.0)	3.10 (3.11)	35.8 (35.9)	35.9 (35.9)	99.9 (100.0)
H5.3月卒	65.3 (65.0)	64.9 (65.0)	97.9 (100.0)	2.75 (2.80)	34.7 (35.0)	35.1 (35.0)	99.4 (100.0)
H6.3月卒	68.9 (68.8)	68.8 (68.8)	99.1 (100.0)	2.17 (2.18)	31.1 (31.2)	31.2 (31.2)	99.9 (100.0)
H7.3月卒	70.5 (70.4)	70.3 (70.4)	98.8 (100.0)	2.02 (2.04)	29.5 (29.6)	29.7 (29.6)	99.9 (100.0)
H8.3月卒	74.0 (73.9)	73.7 (73.9)	97.9 (100.0)	2.04 (2.06)	26.0 (26.1)	26.3 (26.1)	99.6 (100.0)
H9.3月卒	73.2 (73.1)	73.0 (73.1)	98.5 (100.0)	2.01 (2.03)	26.8 (26.9)	27.0 (26.9)	99.5 (100.0)
H10.3月卒	69.4 (69.3)	69.2 (69.3)	98.1 (100.0)	1.92 (1.95)	30.6 (30.7)	30.8 (30.7)	99.2 (100.0)
H11.3月卒	69.5 (68.8)	68.2 (68.6)	92.7 (99.5)	1.51 (1.60)	30.5 (31.3)	31.8 (31.4)	98.2 (100.0)
H12.3月卒	74.7 (74.6)	74.0 (74.4)	94.5 (98.3)	1.54 (1.58)	25.3 (25.4)	26.0 (25.6)	97.9 (99.4)
H13.3月卒	74.9 (74.8)	74.3 (74.7)	96.1 (99.2)	1.47 (1.51)	25.1 (25.2)	25.7 (25.3)	98.8 (100.0)
H14.3月卒	71.6 (71.0)	69.6 (70.4)	86.8 (95.8)	1.17 (1.27)	28.4 (29.0)	30.4 (29.6)	95.7 (98.8)
H15.3月卒	70.9 (69.7)	67.6 (69.2)	83.1 (97.1)	1.14 (1.30)	29.1 (30.3)	32.4 (30.8)	96.9 (99.5)
H16.3月卒	71.4 (70.5)	69.9 (70.4)	91.3 (99.0)	1.24 (1.35)	28.6 (29.5)	30.1 (29.6)	98.1 (99.8)
H17.3月卒	71.2 (71.1)	70.6 (71.0)	96.4 (99.7)	1.28 (1.31)	28.8 (28.9)	29.4 (29.0)	99.3 (99.8)
H18.3月卒	67.3 (67.1)	66.7 (67.0)	96.2 (99.7)	1.33 (1.37)	32.7 (32.9)	33.3 (33.0)	99.2 (100.0)
H19.3月卒	59.1 (58.8)	58.6 (58.7)	97.6 (99.6)	1.49 (1.52)	40.9 (41.2)	41.4 (41.3)	99.7 (100.0)
H20.3月卒	59.9 (59.6)	59.4 (59.5)	97.7 (99.8)	1.43 (1.46)	40.1 (40.4)	40.6 (40.5)	99.7 (100.0)
H21.3月卒	54.5 (53.7)	53.1 (53.2)	94.1 (98.2)	1.38 (1.44)	45.5 (46.3)	46.9 (46.8)	99.4 (100.0)
H22.3月卒	56.4 (56.2)	55.2 (55.8)	94.7 (98.2)	1.32 (1.35)	43.6 (43.8)	44.8 (44.2)	99.3 (99.6)
H23.3月卒	62.8 (62.9)	62.2 (62.6)	96.6 (98.5)	1.19 (1.20)	37.2 (37.1)	37.8 (37.4)	99.3 (99.9)
H24.3月卒	63.8 (63.7)	63.6 (63.6)	98.9 (99.8)	1.35 (1.36)	36.2 (36.3)	36.4 (36.4)	99.9 (99.9)
H25.3月卒	66.1 (65.8)	65.7 (65.8)	98.3 (99.9)	1.52 (1.53)	33.9 (34.2)	34.3 (34.2)	100.0 (100.0)
H26.3月卒	63.6 (63.4)	63.3 (63.3)	98.9 (99.7)	1.82 (1.84)	36.4 (36.6)	36.7 (36.7)	100.0 (100.0)
H27.3月卒	67.0 (66.9)	66.8 (66.9)	98.8 (99.7)	2.08 (2.10)	33.0 (33.1)	33.2 (33.1)	99.7 (99.9)
H28.3月卒	66.7 (66.7)	66.7 (66.7)	99.6 (100.0)	2.37 (2.38)	33.3 (33.3)	33.3 (33.3)	100.0 (100.0)
H29.3月卒	66.0 (66.0)	65.9 (66.0)	99.5 (99.9)	2.46 (2.47)	34.0 (34.0)	34.1 (34.0)	100.0 (100.0)
H30.3月卒	68.5 (-)	68.4 (-)	99.7 (-)	2.80 (-)	31.5 (-)	31.6 (-)	100.0 (-)

※「県内(外)就職希望者」とは全求職者における県内(外)求職者の割合

※「最終値」は該当する卒業年における最終調査(卒業後の6月末現在調査)における各項目の値

(例:卒業年「H29.3月卒」における確定値は平成29年3月卒業者の平成29年6月末現在調査における各項目の値)

