

秋田労働局発表
平成30年2月20日(火)

【照会先】
秋田労働局職業安定部職業安定課
課長 金澤 勲
若年者対策係長 佐藤 肇
(電話)018(883)0007

【次回発表予定】
平成30年3月20日(火)

報道関係者 各位

平成30年3月新規高校卒業者職業紹介状況

[平成30年1月末現在]

～ 県内就職内定率は95.2%で、前年並みの高水準となる ～

秋田労働局では、平成30年1月末現在における、平成30年3月新規高校卒業者の求人・求職・就職決定状況をとりまとめた。その概況等は次のとおりである。

【概況】

1月末現在における県内就職内定率(県内就職希望者の就職内定率)は95.2%で、前年並みの高水準となっている。

また、県内就職内定割合(就職内定者のうち県内就職内定者の割合)については、前年同期比2.6ポイント増の67.8%で、2年ぶりに上昇に転じている。県内就職内定割合を地域別に見ると、県北地区が63.5%(前年同期比+2.6ポイント)、中央地域が72.4%(同+3.9ポイント)、県南地域が65.3%(同+0.9ポイント)となっており、特に中央地域における割合が高く、前年からの増加率も高い。

県内求人数については、4,274人となっており、8年連続で増加している。また、県内就職希望者数は前年同期比0.6%減の1,551人で、県内求人倍率は2.76倍となり、4年連続で2倍を超えた。

県内の求人充足率については、県内求人数の増加等に伴い、前年同期を下回る状況が続いている。

○ 県内求人数 4,274人(前年同期比 +497人、+13.2%)

○ 就職希望者数 2,260人(前年同期比 ▲101人、▲4.3%)

うち県内就職希望者数 1,551人(同 ▲10人、▲0.6%) 県内就職希望割合 68.6%(同 +2.5ポイント)

うち県外就職希望者数 709人(同 ▲91人、▲11.4%)

(参考)高校3年生の生徒数 8,639人(前年比▲259人)

○ 県内求人倍率 2.76倍(前年同期比 +0.34ポイント)

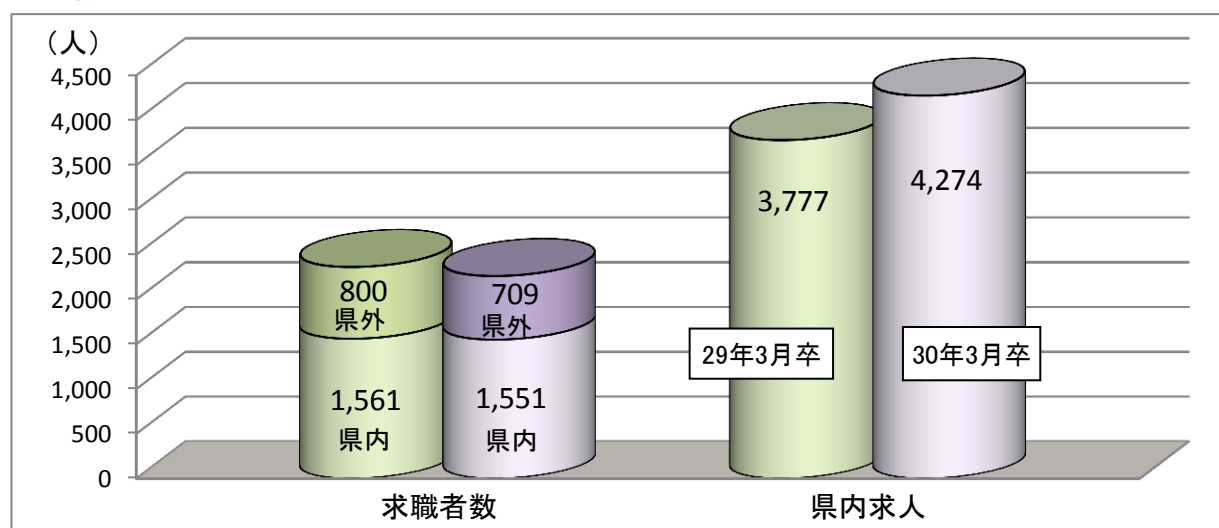
○ 就職内定者数 2,178人(前年同期比 ▲101人、▲4.4%) 就職内定率 96.4%(同 ▲0.1ポイント)

うち県内就職内定者数 1,477人(同 ▲8人、▲0.5%) 県内就職内定率 95.2%(同 +0.1ポイント)

うち県外就職内定者数 701人(同 ▲93人、▲11.7%) 県外就職内定率 98.9%(同 ▲0.4ポイント)

○ 県内就職内定割合(就職内定者のうち県内就職内定者の割合) 67.8%(前年同期比 +2.6ポイント)

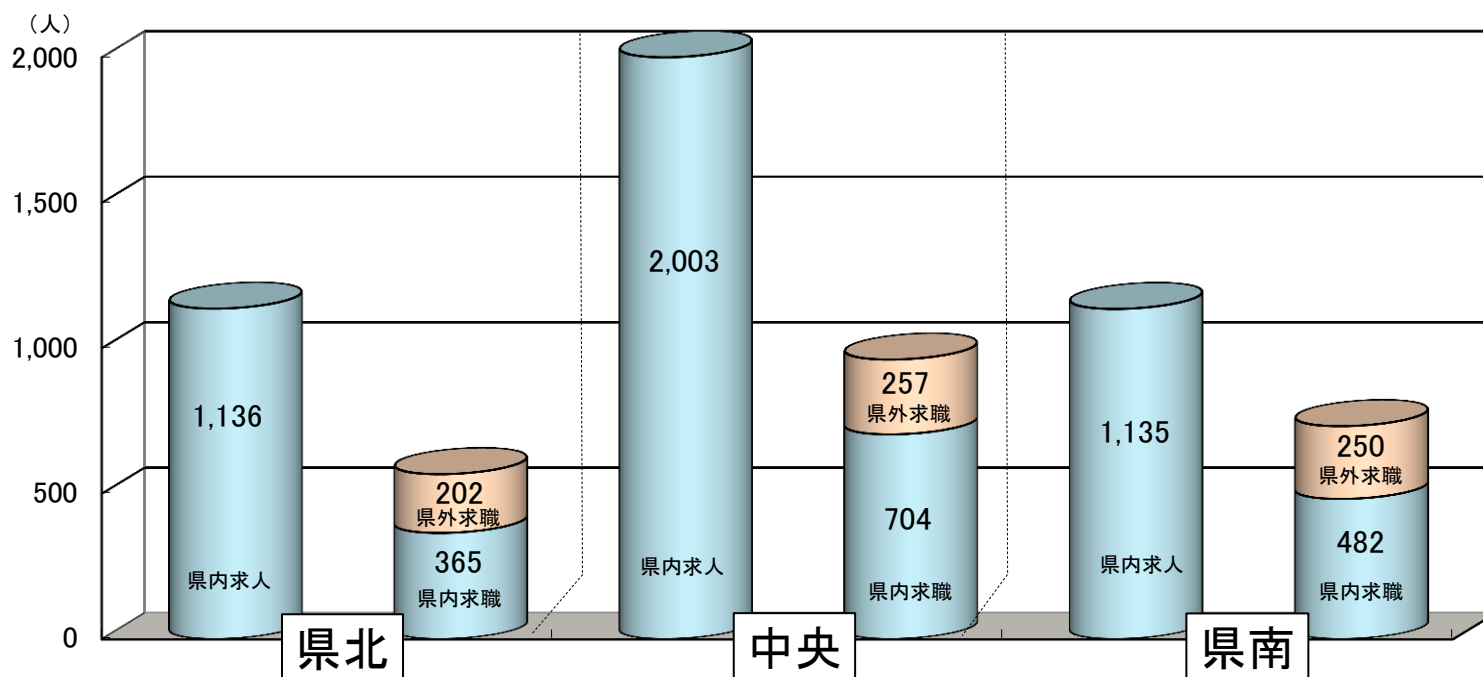
1. 求人・求職の状況



	求職者数			県内求人数	県内求人倍率
	全体	県内	県外		
29年3月卒	2,361	1,561	800	3,777	2.42
30年3月卒	2,260	1,551	709	4,274	2.76
増減(実数)	▲101	▲10	▲91	497	
増減(%pt)	▲4.3	▲0.6	▲11.4	13.2	0.34

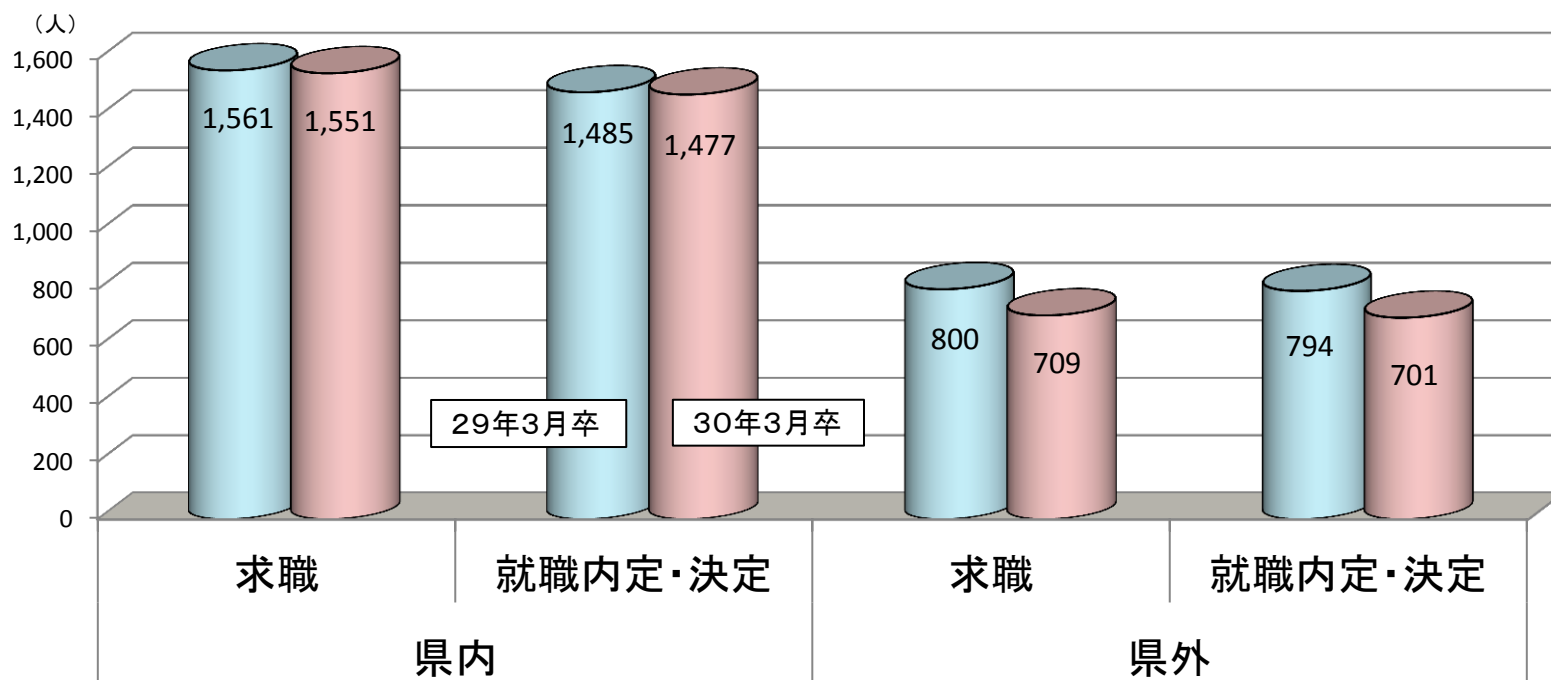
※当該調査は各ハローワークの集計であり、公務員・縁故就職が除外される点で、文部科学省調査とは範囲が異なる。

2. 地区別求人・求職の状況



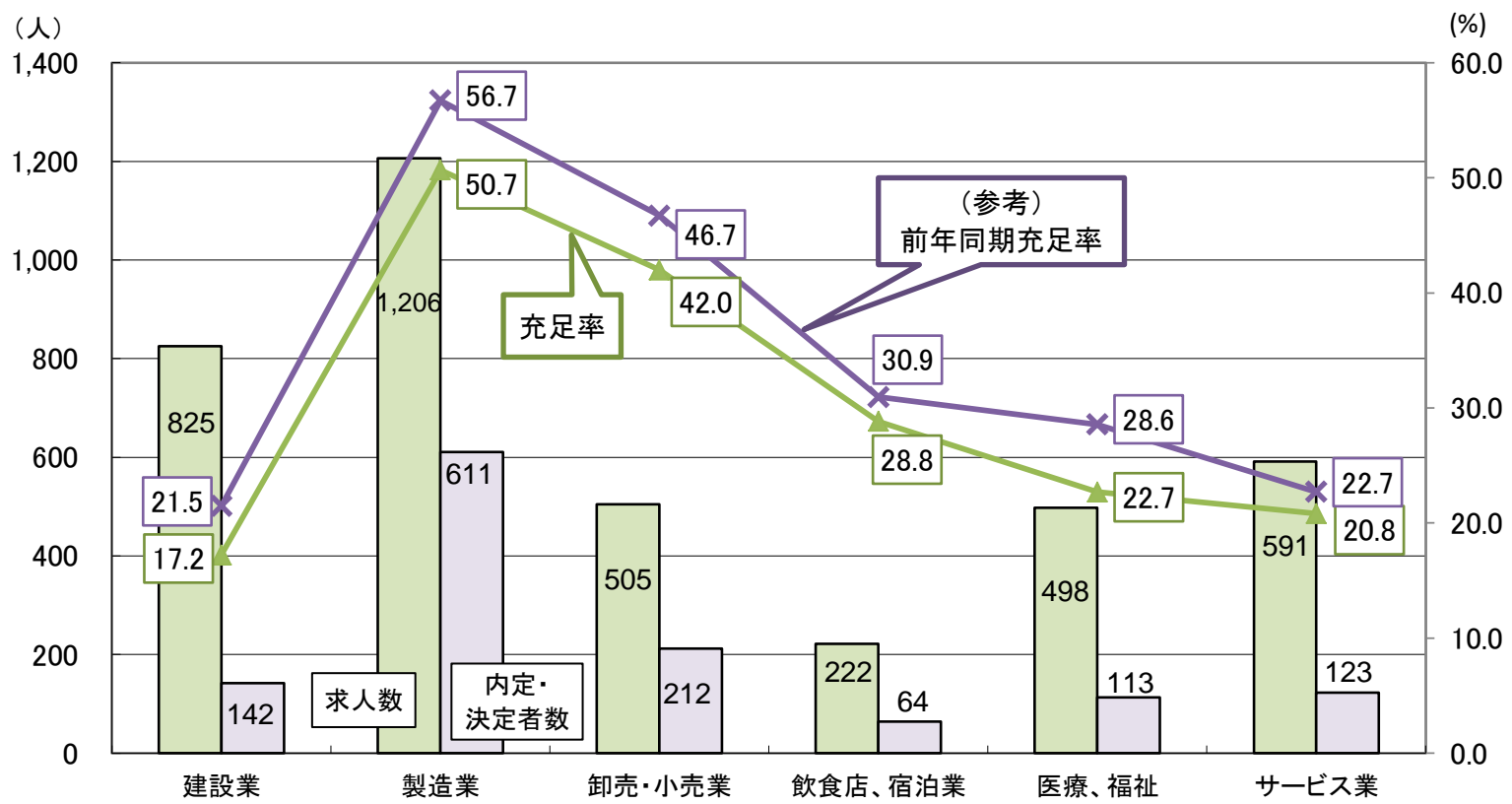
	県北		中央		県南		合計	
	県内	県外	県内	県外	県内	県外	県内	県外
29年3月卒(求人)	992	/	1,771	/	1,014	/	3,777	/
29年3月卒(求職)	410	251	681	299	470	250	1,561	800
30年3月卒(求人)	1,136	/	2,003	/	1,135	/	4,274	/
30年3月卒(求職)	365	202	704	257	482	250	1,551	709

3. 就職内定・決定の状況



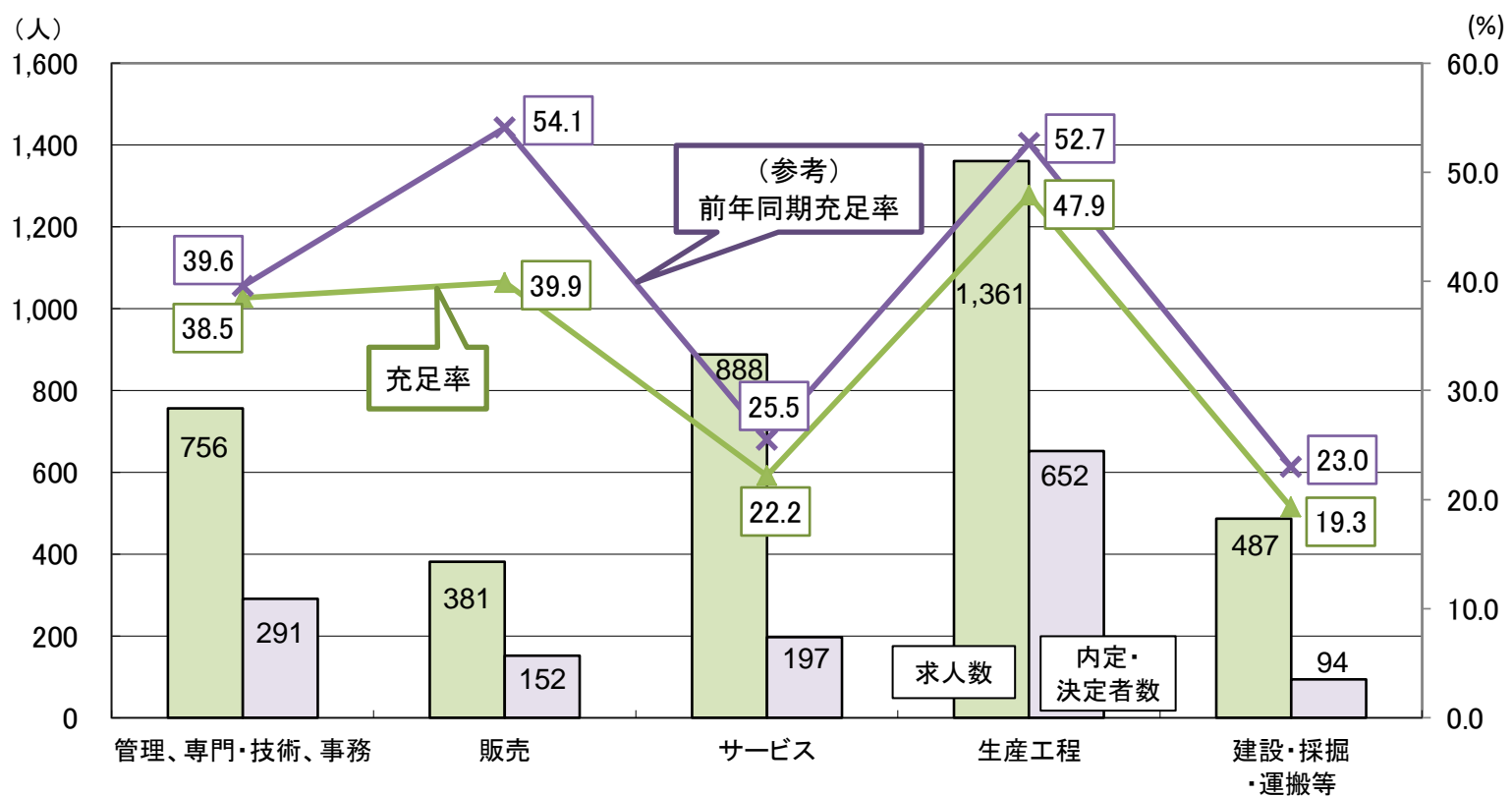
	求職者数			就職内定・決定者数			就職内定・決定率		
	計	県内	県外	計	県内	県外	計	県内	県外
29年3月卒	2,361	1,561	800	2,279	1,485	794	96.5	95.1	99.3
30年3月卒	2,260	1,551	709	2,178	1,477	701	96.4	95.2	98.9
増減(実数)	▲ 101	▲ 10	▲ 91	▲ 101	▲ 8	▲ 93	/	/	/
増減(%pt)	▲ 4.3	▲ 0.6	▲ 11.4	▲ 4.4	▲ 0.5	▲ 11.7	▲ 0.1	0.1	▲ 0.4

4. 主な産業別の充足状況(県内)



	建設業	製造業	卸売・小売業	飲食店、宿泊業	医療、福祉	サービス業
求人数	825	1,206	505	222	498	591
就職内定・決定者数	142	611	212	64	113	123
充足率(%)	17.2	50.7	42.0	28.8	22.7	20.8

5. 主な職業別の充足状況(県内)



	管理、専門・技術、事務	販売	サービス	生産工程	建設・採掘・運搬等
求人数	756	381	888	1,361	487
就職内定・決定者数	291	152	197	652	94
充足率(%)	38.5	39.9	22.2	47.9	19.3

新規中 ・ 高卒者 職業紹介状況一覧

(平成30年1月末現在)

区分	中学校卒			高等学校卒									
	合計	県内	県外	合計			県内			県外			
				計	男	女	計	男	女	計	男	女	
平成30年3月卒	①求職(人)	0	0	0	2,260	1,363	897	1,551	911	640	709	452	257
	②求人(人)	/	0	/	/	/	/	4,274	/	/	/	/	/
	③内定・決定(人)	0	0	0	2,178	1,321	857	1,477	872	605	701	449	252
	④未内定・未決定(人)	0	0	0	82	42	40	74	39	35	8	3	5
	⑤求人倍率(倍)	/	—	/	/	/	/	2.76	/	/	/	/	/
	⑥内定率・決定率(%)	—	—	—	96.4	96.9	95.5	95.2	95.7	94.5	98.9	99.3	98.1
	⑦充足率(%)	/	—	/	/	/	/	34.6	/	/	/	/	/
平成29年3月卒	①求職(人)	1	1	0	2,361	1,403	958	1,561	909	652	800	494	306
	②求人(人)	/	2	/	/	/	/	3,777	/	/	/	/	/
	③内定・決定(人)	0	0	0	2,279	1,366	913	1,485	872	613	794	494	300
	④未内定・未決定(人)	1	1	0	82	37	45	76	37	39	6	0	6
	⑤求人倍率(倍)	/	2.00	/	/	/	/	2.42	/	/	/	/	/
	⑥内定率・決定率(%)	0.0	0.0	—	96.5	97.4	95.3	95.1	95.9	94.0	99.3	100.0	98.0
	⑦充足率(%)	/	0.0	/	/	/	/	39.3	/	/	/	/	/
対前年増減	①求職(%)	▲ 100.0	▲ 100.0	—	▲ 4.3	▲ 2.9	▲ 6.4	▲ 0.6	0.2	▲ 1.8	▲ 11.4	▲ 8.5	▲ 16.0
	②求人(%)	/	▲ 100.0	/	/	/	/	13.2	/	/	/	/	/
	③内定・決定(%)	—	—	—	▲ 4.4	▲ 3.3	▲ 6.1	▲ 0.5	0.0	▲ 1.3	▲ 11.7	▲ 9.1	▲ 16.0
	④未内定・未決定(%)	▲ 100.0	▲ 100.0	—	0.0	13.5	▲ 11.1	▲ 2.6	5.4	▲ 10.3	33.3	—	▲ 16.7
	⑤求人倍率(ポイント)	/	—	/	/	/	/	0.34	/	/	/	/	/
	⑥内定率・決定率(ポイント)	—	—	—	▲ 0.1	▲ 0.5	0.2	0.1	▲ 0.2	0.5	▲ 0.4	▲ 0.7	0.1
	⑦充足率(ポイント)	/	—	/	/	/	/	▲ 4.7	/	/	/	/	/
県内就職希望割合(前年同期)	— (100.0%)			計 68.6% (66.1%)	男 66.8% (64.8%)			女 71.3% (68.1%)					
県内就職内定・決定割合(前年同期)	— (—)			計 67.8% (65.2%)	男 66.0% (63.8%)			女 70.6% (67.1%)					

新規高卒者 県内求人受理状況（安定所別）

（平成30年1月末現在）

		秋田	本荘	小計	能代	大館	鹿角	小計	大曲	横手	湯沢	小計	合計	
事業所数	30.3卒	484	101	585	106	160	86	352	200	112	77	389	1,326	
	29.3卒	425	101	526	114	148	77	339	189	105	82	376	1,241	
	増 %	13.9	0.0	11.2	▲ 7.0	8.1	11.7	3.8	5.8	6.7	▲ 6.1	3.5	6.8	
	減 所数	59	0	59	▲ 8	12	9	13	11	7	▲ 5	13	85	
求人数	30.3卒	1,613	390	2,003	311	631	194	1,136	548	354	233	1,135	4,274	
	29.3卒	1,422	349	1,771	298	526	168	992	500	287	227	1,014	3,777	
	増 %	13.4	11.7	13.1	4.4	20.0	15.5	14.5	9.6	23.3	2.6	11.9	13.2	
	減 人員	191	41	232	13	105	26	144	48	67	6	121	497	
主な産業	うち 建設業	30.3卒	304	55	359	55	114	67	236	134	44	52	230	825
		29.3卒	259	49	308	54	104	47	205	130	42	51	223	736
		増 %	17.4	12.2	16.6	1.9	9.6	42.6	15.1	3.1	4.8	2.0	3.1	12.1
	減 人員	45	6	51	1	10	20	31	4	2	1	7	89	
	うち 製造業	30.3卒	188	240	428	52	260	52	364	163	151	100	414	1,206
		29.3卒	195	183	378	52	237	42	331	132	124	95	351	1,060
		増 %	▲ 3.6	31.1	13.2	0.0	9.7	23.8	10.0	23.5	21.8	5.3	17.9	13.8
	減 人員	▲ 7	57	50	0	23	10	33	31	27	5	63	146	
	うち 卸売・小売業	30.3卒	257	15	272	66	69	13	148	30	38	17	85	505
		29.3卒	246	16	262	55	38	16	109	39	29	17	85	456
		増 %	4.5	▲ 6.3	3.8	20.0	81.6	▲ 18.8	35.8	▲ 23.1	31.0	0.0	0.0	10.7
	減 人員	11	▲ 1	10	11	31	▲ 3	39	▲ 9	9	0	0	49	
うち 宿泊・飲食サービス業	30.3卒	86	3	89	4	23	22	49	50	20	14	84	222	
	29.3卒	72	3	75	5	5	22	32	44	11	19	74	181	
	増 %	19.4	0.0	18.7	▲ 20.0	360.0	0.0	53.1	13.6	81.8	▲ 26.3	13.5	22.7	
減 人員	14	0	14	▲ 1	18	0	17	6	9	▲ 5	10	41		
うち 医療、福祉	30.3卒	166	40	206	61	74	24	159	71	34	28	133	498	
	29.3卒	158	32	190	63	61	22	146	70	33	23	126	462	
	増 %	5.1	25.0	8.4	▲ 3.2	21.3	9.1	8.9	1.4	3.0	21.7	5.6	7.8	
減 人員	8	8	16	▲ 2	13	2	13	1	1	5	7	36		
うち サービス業	30.3卒	405	18	423	22	40	9	71	53	35	9	97	591	
	29.3卒	324	41	365	28	40	6	74	47	19	6	72	511	
	増 %	25.0	▲ 56.1	15.9	▲ 21.4	0.0	50.0	▲ 4.1	12.8	84.2	50.0	34.7	15.7	
減 人員	81	▲ 23	58	▲ 6	0	3	▲ 3	6	16	3	25	80		
主な職業	うち 管理 専門・技術 事務	30.3卒	350	56	406	49	73	39	161	93	67	29	189	756
		29.3卒	325	64	389	38	77	29	144	91	37	34	162	695
		増 %	7.7	▲ 12.5	4.4	28.9	▲ 5.2	34.5	11.8	2.2	81.1	▲ 14.7	16.7	8.8
	減 人員	25	▲ 8	17	11	▲ 4	10	17	2	30	▲ 5	27	61	
	うち 販売	30.3卒	181	6	187	48	67	8	123	25	28	18	71	381
		29.3卒	172	9	181	49	31	12	92	33	25	11	69	342
		増 %	5.2	▲ 33.3	3.3	▲ 2.0	116.1	▲ 33.3	33.7	▲ 24.2	12.0	63.6	2.9	11.4
	減 人員	9	▲ 3	6	▲ 1	36	▲ 4	31	▲ 8	3	7	2	39	
	うち サービス	30.3卒	373	48	421	81	108	45	234	136	56	41	233	888
		29.3卒	362	44	406	73	83	41	197	132	52	45	229	832
		増 %	3.0	9.1	3.7	11.0	30.1	9.8	18.8	3.0	7.7	▲ 8.9	1.7	6.7
	減 人員	11	4	15	8	25	4	37	4	4	▲ 4	4	56	
うち 生産工程の職業	30.3卒	302	237	539	69	263	56	388	180	155	99	434	1,361	
	29.3卒	262	183	445	65	242	49	356	144	127	94	365	1,166	
	増 %	15.3	29.5	21.1	6.2	8.7	14.3	9.0	25.0	22.0	5.3	18.9	16.7	
減 人員	40	54	94	4	21	7	32	36	28	5	69	195		
うち 建設・採掘・運搬等の職業	30.3卒	236	23	259	29	63	28	120	48	26	34	108	487	
	29.3卒	154	25	179	34	34	23	91	48	25	31	104	374	
	増 %	53.2	▲ 8.0	44.7	▲ 14.7	85.3	21.7	31.9	0.0	4.0	9.7	3.8	30.2	
減 人員	82	▲ 2	80	▲ 5	29	5	29	0	1	3	4	113		

新規高卒者 県内求人受理状況（産業・職業・規模別）

（平成30年1月末現在）

項 目 産業・職業・規模別		事業所数			求人数		
		30.3卒	29.3卒	増減（%）	30.3卒	29.3卒	増減（%）
産 業 別	A・B 農・林・漁業 (01-04)	36	41	▲ 12.2	66	67	▲ 1.5
	C 鉱業・採石・砂利採取業 (05)	4	4	0.0	11	8	37.5
	D 建設業 (06-08)	368	323	13.9	825	736	12.1
	E 製造業 (09-32)	303	296	2.4	1,206	1,060	13.8
	F 電気・ガス・熱供給・水道業 (33-36)	5	4	25.0	7	5	40.0
	G 情報通信業 (37-41)	8	11	▲ 27.3	23	24	▲ 4.2
	H 運輸・郵便業 (42-49)	29	22	31.8	132	94	40.4
	I 卸売・小売業 (50-61)	155	146	6.2	505	456	10.7
	J 金融・保険業 (62-67)	6	6	0.0	29	26	11.5
	K 不動産・物品賃貸業 (68-70)	11	11	0.0	56	48	16.7
	M 宿泊・飲食サービス業 (75-77)	48	51	▲ 5.9	222	181	22.7
	P 医療，福祉 (83-85)	180	166	8.4	498	462	7.8
	O 教育，学習支援業 (81, 82)	6	5	20.0	15	13	15.4
	Q 複合サービス業 (86, 87)	18	21	▲ 14.3	83	86	▲ 3.5
L, N, R サービス業 (71-74, 78-80, 88-96)	148	134	10.4	591	511	15.7	
S, T 公務・その他 (97-99)	1	0	—	5	0	—	
職 業 別	A, B, C 管理，専門・技術，事務				756	695	8.8
	D 販売				381	342	11.4
	E サービス				888	832	6.7
	H, I, J, K 生産工程，輸送・機械運転，建設，運搬等の職業				2,075	1,742	19.1
	(49~64) 生産工程の職業				1,361	1,166	16.7
	(65~68) 輸送の職業				43	30	43.3
	(69, 72) 定置・建設機械運転，電気工事の職業				184	172	7.0
	(70, 71, 73~78) 建設・採掘・運搬等の職業				487	374	30.2
上記以外の職業（F, G）				174	166	4.8	
合 計		1,326	1,241	6.8	4,274	3,777	13.2
規 模 別	29人以下	681	630	8.1	1,509	1,352	11.6
	30-99人	454	419	8.4	1,434	1,258	14.0
	100-299人	136	144	▲ 5.6	671	660	1.7
	300-499人	26	25	4.0	160	185	▲ 13.5
	500-999人	18	14	28.6	223	144	54.9
	1,000人以上	11	9	22.2	277	178	55.6

新規高卒者 就職内定・決定状況一覧（産業・職業・規模別）

（平成30年1月末現在）

項目 産業・職業・規模別	県内									県外									
				うち男子			うち女子						うち男子			うち女子			
	30.3卒	29.3卒	増減(%)	30.3卒	29.3卒	増減(%)	30.3卒	29.3卒	増減(%)	30.3卒	29.3卒	増減(%)	30.3卒	29.3卒	増減(%)	30.3卒	29.3卒	増減(%)	
産業別	A・B 農・林・漁業 (01-04)	19	27	▲29.6	14	20	▲30.0	5	7	▲28.6	4	7	▲42.9	2	6	▲66.7	2	1	100.0
	C 鉱業・採石・砂利採取業 (05)	12	6	100.0	12	6	100.0	0	0	—	1	2	▲50.0	1	2	▲50.0	0	0	—
	D 建設業 (06-08)	142	158	▲10.1	135	139	▲2.9	7	19	▲63.2	106	100	6.0	100	93	7.5	6	7	▲14.3
	E 製造業 (09-32)	611	601	1.7	409	407	0.5	202	194	4.1	210	235	▲10.6	156	173	▲9.8	54	62	▲12.9
	F 電気・ガス・熱供給・水道業 (33-36)	11	7	57.1	10	6	66.7	1	1	0.0	23	26	▲11.5	20	24	▲16.7	3	2	50.0
	G 情報通信業 (37-41)	13	13	0.0	5	3	66.7	8	10	▲20.0	24	13	84.6	18	10	80.0	6	3	100.0
	H 運輸・郵便業 (42-49)	61	70	▲12.9	43	43	0.0	18	27	▲33.3	46	62	▲25.8	35	44	▲20.5	11	18	▲38.9
	I 卸売・小売業 (50-61)	212	213	▲0.5	100	96	4.2	112	117	▲4.3	82	81	1.2	29	26	11.5	53	55	▲3.6
	J 金融・保険業 (62-67)	16	11	45.5	3	2	50.0	13	9	44.4	1	0	—	0	0	—	1	0	—
	K 不動産・物品賃貸業 (68-70)	14	7	100.0	5	6	▲16.7	9	1	800.0	3	2	50.0	2	2	0.0	1	0	—
	M 飲食店、宿泊業 (75-77)	64	56	14.3	18	21	▲14.3	46	35	31.4	62	108	▲42.6	15	37	▲59.5	47	71	▲33.8
	P 医療、福祉 (83-85)	113	132	▲14.4	29	36	▲19.4	84	96	▲12.5	22	27	▲18.5	4	1	300.0	18	26	▲30.8
	O 教育、学習支援業 (81, 82)	8	2	300.0	2	1	100.0	6	1	500.0	0	0	—	0	0	—	0	0	—
	Q 複合サービス業 (86, 87)	57	66	▲13.6	21	33	▲36.4	36	33	9.1	6	3	100.0	4	2	100.0	2	1	100.0
L, N, R サービス業 (71-74, 78-80, 88-96)	123	116	6.0	66	53	24.5	57	63	▲9.5	110	125	▲12.0	63	72	▲12.5	47	53	▲11.3	
S, T 公務・その他 (97-99)	1	0	—	0	0	—	1	0	—	1	3	▲66.7	0	2	—	1	1	0.0	
職業別	A, B, C 管理、専門・技術、事務	291	275	5.8	136	131	3.8	155	144	7.6	157	160	▲1.9	118	126	▲6.3	39	34	14.7
	D 販売	152	185	▲17.8	50	74	▲32.4	102	111	▲8.1	75	79	▲5.1	23	23	0.0	52	56	▲7.1
	E サービス	197	212	▲7.1	63	57	10.5	134	155	▲13.5	115	165	▲30.3	35	47	▲25.5	80	118	▲32.2
	H, I, J, K 生産工程、輸送・機械運転、建設、運搬等の職業	805	780	3.2	601	585	2.7	204	195	4.6	329	364	▲9.6	264	284	▲7.0	65	80	▲18.8
	(49~64) 生産工程の職業	652	614	6.2	460	440	4.5	192	174	10.3	218	231	▲5.6	166	175	▲5.1	52	56	▲7.1
	(65~68) 輸送の職業	27	35	▲22.9	23	24	▲4.2	4	11	▲63.6	13	24	▲45.8	9	11	▲18.2	4	13	▲69.2
	(69, 72) 定置・建設機械運転、電気工事の職業	32	45	▲28.9	32	43	▲25.6	0	2	—	42	43	▲2.3	41	39	5.1	1	4	▲75.0
	(70, 71, 73~78) 建設・採掘・運搬等の職業	94	86	9.3	86	78	10.3	8	8	0.0	56	66	▲15.2	48	59	▲18.6	8	7	14.3
上記以外の職業 (F, G)	32	33	▲3.0	22	25	▲12.0	10	8	25.0	25	26	▲3.8	9	14	▲35.7	16	12	33.3	
合計	1,477	1,485	▲0.5	872	872	0.0	605	613	▲1.3	701	794	▲11.7	449	494	▲9.1	252	300	▲16.0	
規模別	29人以下	305	337	▲9.5	170	197	▲13.7	135	140	▲3.6	89	120	▲25.8	48	59	▲18.6	41	61	▲32.8
	30-99人	441	435	1.4	265	257	3.1	176	178	▲1.1	109	111	▲1.8	71	79	▲10.1	38	32	18.8
	100-299人	281	311	▲9.6	172	170	1.2	109	141	▲22.7	157	171	▲8.2	95	101	▲5.9	62	70	▲11.4
	300-499人	95	120	▲20.8	57	70	▲18.6	38	50	▲24.0	66	73	▲9.6	42	33	27.3	24	40	▲40.0
	500-999人	101	85	18.8	61	60	1.7	40	25	60.0	72	81	▲11.1	38	50	▲24.0	34	31	9.7
	1,000人以上	254	197	28.9	147	118	24.6	107	79	35.4	208	238	▲12.6	155	172	▲9.9	53	66	▲19.7

新規高卒者 求職、就職内定・決定状況一覽（安定所別）

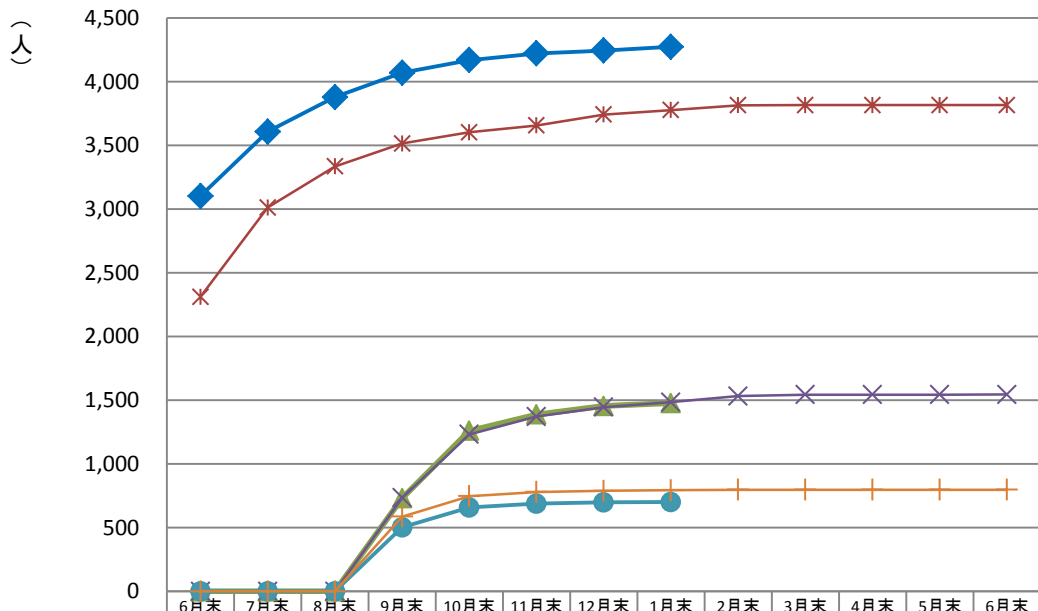
（平成30年1月末現在）

項目	求 職									内 定 ・ 決 定									未内定・未決定			② 希望 割合 (%)	⑤ 内 定 ・ 決 定 割 合 (%)	⑥ 内 定 ・ 決 定 率 (%)	⑦ 内 定 ・ 決 定 率 (%)	⑧ 内 定 ・ 決 定 率 (%)	
	計 ①	男	女	県内計 ②	男	女	県外計 ③	男	女	計 ④	男	女	県内計 ⑤	男	女	県外計 ⑥	男	女	計	県内	県外						
秋田	30・3卒	639	364	275	473	244	229	166	120	46	603	349	254	439	229	210	164	120	44	36	34	2	74.0	72.8	92.8	98.8	94.4
	29・3卒	685	397	288	495	276	219	190	121	69	653	384	269	465	263	202	188	121	67	32	30	2	72.3	71.2	93.9	98.9	95.3
本荘	30・3卒	322	196	126	231	140	91	91	56	35	309	191	118	221	136	85	88	55	33	13	10	3	71.7	71.5	95.7	96.7	96.0
	29・3卒	295	185	110	186	118	68	109	67	42	288	183	105	180	116	64	108	67	41	7	6	1	63.1	62.5	96.8	99.1	97.6
中 央 計	30・3卒	961	560	401	704	384	320	257	176	81	912	540	372	660	365	295	252	175	77	49	44	5	73.3	72.4	93.8	98.1	94.9
	29・3卒	980	582	398	681	394	287	299	188	111	941	567	374	645	379	266	296	188	108	39	36	3	69.5	68.5	94.7	99.0	96.0
	増減 (%)	▲1.9	▲3.8	0.8	3.4	▲2.5	11.5	▲14.0	▲6.4	▲27.0	▲3.1	▲4.8	▲0.5	2.3	▲3.7	10.9	▲14.9	▲6.9	▲28.7	25.6	22.2	66.7	(ホ ⁺ ント) 3.8	(ホ ⁺ ント) 3.9	(ホ ⁺ ント) ▲0.9	(ホ ⁺ ント) ▲0.9	(ホ ⁺ ント) ▲1.1
能代	30・3卒	214	134	80	131	83	48	83	51	32	208	129	79	125	78	47	83	51	32	6	6	0	61.2	60.1	95.4	100.0	97.2
	29・3卒	231	151	80	133	85	48	98	66	32	224	148	76	127	82	45	97	66	31	7	6	1	57.6	56.7	95.5	99.0	97.0
大館	30・3卒	254	154	100	171	104	67	83	50	33	245	148	97	163	99	64	82	49	33	9	8	1	67.3	66.5	95.3	98.8	96.5
	29・3卒	331	171	160	206	101	105	125	70	55	319	166	153	196	96	100	123	70	53	12	10	2	62.2	61.4	95.1	98.4	96.4
鹿角	30・3卒	99	66	33	63	47	16	36	19	17	95	64	31	60	45	15	35	19	16	4	3	1	63.6	63.2	95.2	97.2	96.0
	29・3卒	99	47	52	71	36	35	28	11	17	92	44	48	64	33	31	28	11	17	7	7	0	71.7	69.6	90.1	100.0	92.9
県 北 計	30・3卒	567	354	213	365	234	131	202	120	82	548	341	207	348	222	126	200	119	81	19	17	2	64.4	63.5	95.3	99.0	96.6
	29・3卒	661	369	292	410	222	188	251	147	104	635	358	277	387	211	176	248	147	101	26	23	3	62.0	60.9	94.4	98.8	96.1
	増減 (%)	▲14.2	▲4.1	▲27.1	▲11.0	5.4	▲30.3	▲19.5	▲18.4	▲21.2	▲13.7	▲4.7	▲25.3	▲10.1	5.2	▲28.4	▲19.4	▲19.0	▲19.8	▲26.9	▲26.1	▲33.3	(ホ ⁺ ント) 2.4	(ホ ⁺ ント) 2.6	(ホ ⁺ ント) 0.9	(ホ ⁺ ント) 0.2	(ホ ⁺ ント) 0.5
大曲	30・3卒	363	234	129	258	155	103	105	79	26	358	230	128	254	152	102	104	78	26	5	4	1	71.1	70.9	98.4	99.0	98.6
	29・3卒	323	214	109	227	145	82	96	69	27	314	207	107	218	138	80	96	69	27	9	9	0	70.3	69.4	96.0	100.0	97.2
横手	30・3卒	215	127	88	130	82	48	85	45	40	209	123	86	124	78	46	85	45	40	6	6	0	60.5	59.3	95.4	100.0	97.2
	29・3卒	213	133	80	123	77	46	90	56	34	208	132	76	118	76	42	90	56	34	5	5	0	57.7	56.7	95.9	100.0	97.7
湯沢	30・3卒	154	88	66	94	56	38	60	32	28	151	87	64	91	55	36	60	32	28	3	3	0	61.0	60.3	96.8	100.0	98.1
	29・3卒	184	105	79	120	71	49	64	34	30	181	102	79	117	68	49	64	34	30	3	3	0	65.2	64.6	97.5	100.0	98.4
県 南 計	30・3卒	732	449	283	482	293	189	250	156	94	718	440	278	469	285	184	249	155	94	14	13	1	65.8	65.3	97.3	99.6	98.1
	29・3卒	720	452	268	470	293	177	250	159	91	703	441	262	453	282	171	250	159	91	17	17	0	65.3	64.4	96.4	100.0	97.6
	増減 (%)	1.7	▲0.7	5.6	2.6	0.0	6.8	0.0	▲1.9	3.3	2.1	▲0.2	6.1	3.5	1.1	7.6	▲0.4	▲2.5	3.3	▲17.6	▲23.5	0.0	(ホ ⁺ ント) 0.5	(ホ ⁺ ント) 0.9	(ホ ⁺ ント) 0.9	(ホ ⁺ ント) ▲0.4	(ホ ⁺ ント) 0.5
30年3月卒 合計		2,260	1,363	897	1,551	911	640	709	452	257	2,178	1,321	857	1,477	872	605	701	449	252	82	74	8	68.6	67.8	95.2	98.9	96.4
29年3月卒 合計		2,361	1,403	958	1,561	909	652	800	494	306	2,279	1,366	913	1,485	872	613	794	494	300	82	76	6	66.1	65.2	95.1	99.3	96.5
増減	(人)	▲101	▲40	▲61	▲10	2	▲12	▲91	▲42	▲49	▲101	▲45	▲56	▲8	0	▲8	▲93	▲45	▲48	0	▲2	2	/	/	/	/	/
	(%)	▲4.3	▲2.9	▲6.4	▲0.6	0.2	▲1.8	▲11.4	▲8.5	▲16.0	▲4.4	▲3.3	▲6.1	▲0.5	0.0	▲1.3	▲11.7	▲9.1	▲16.0	0.0	▲2.6	33.3	(ホ ⁺ ント) 2.5	(ホ ⁺ ント) 2.6	(ホ ⁺ ント) 0.1	(ホ ⁺ ント) ▲0.4	(ホ ⁺ ント) ▲0.1

年度内の各種データ推移

項目		月													
		6月末	7月末	8月末	9月末	10月末	11月末	12月末	1月末	2月末	3月末	4月末	5月末	6月末	
県内	求人数	H30年3月卒	3,102	3,608	3,879	4,070	4,169	4,222	4,245	4,274					
		H29年3月卒	2,311	3,012	3,335	3,515	3,602	3,656	3,742	3,777	3,815	3,816	3,816	3,816	3,816
	求職者数	H30年3月卒	1,621	1,621	1,621	1,483	1,526	1,548	1,542	1,551					
		H29年3月卒	1,616	1,616	1,616	1,558	1,567	1,569	1,553	1,561	1,556	1,550	1,548	1,546	1,546
	内定・決定者数	H30年3月卒	—	—	—	730	1,260	1,388	1,454	1,477					
		H29年3月卒	—	—	—	734	1,232	1,371	1,445	1,485	1,532	1,543	1,544	1,544	1,545
未内定・未決定者数	H30年3月卒	1,621	1,621	1,621	753	266	160	88	74						
	H29年3月卒	1,616	1,616	1,616	824	335	198	108	76	24	7	4	2	1	
内定・決定率	H30年3月卒	—	—	—	49.2	82.6	89.7	94.3	95.2						
	H29年3月卒	—	—	—	47.1	78.6	87.4	93.0	95.1	98.5	99.5	99.7	99.9	99.9	
県外	求職者数	H30年3月卒	753	753	753	719	700	714	712	709					
		H29年3月卒	781	781	781	813	793	799	800	800	799	797	797	797	797
	内定・決定者数	H30年3月卒	—	—	—	502	658	688	698	701					
		H29年3月卒	—	—	—	586	747	780	789	794	797	797	797	797	797
	未内定・未決定者数	H30年3月卒	753	753	753	217	42	26	14	8					
		H29年3月卒	781	781	781	227	46	19	11	6	2	0	0	0	0
内定・決定率	H30年3月卒	—	—	—	69.8	94.0	96.4	98.0	98.9						
	H29年3月卒	—	—	—	72.1	94.2	97.6	98.6	99.3	99.7	100.0	100.0	100.0	100.0	
全体	求職者数	H30年3月卒	2,374	2,374	2,374	2,202	2,226	2,262	2,254	2,260					
		H29年3月卒	2,397	2,397	2,397	2,371	2,360	2,368	2,353	2,361	2,355	2,347	2,345	2,343	2,343
	内定・決定者数	H30年3月卒	—	—	—	1,232	1,918	2,076	2,152	2,178					
		H29年3月卒	—	—	—	1,320	1,979	2,151	2,234	2,279	2,329	2,340	2,341	2,341	2,342
	未内定・未決定者数	H30年3月卒	2,374	2,374	2,374	970	308	186	102	82					
		H29年3月卒	2,397	2,397	2,397	1,051	381	217	119	82	26	7	4	2	1
内定・決定率	H30年3月卒	—	—	—	55.9	86.2	91.8	95.5	96.4						
	H29年3月卒	—	—	—	55.7	83.9	90.8	94.9	96.5	98.9	99.7	99.8	99.9	99.96	

県内求人数、県内外就職内定・決定者数



※1 H30年3月卒業者の求人受理開始日は6月1日
 ※2 H29年3月卒業者の求人受理開始日は6月20日

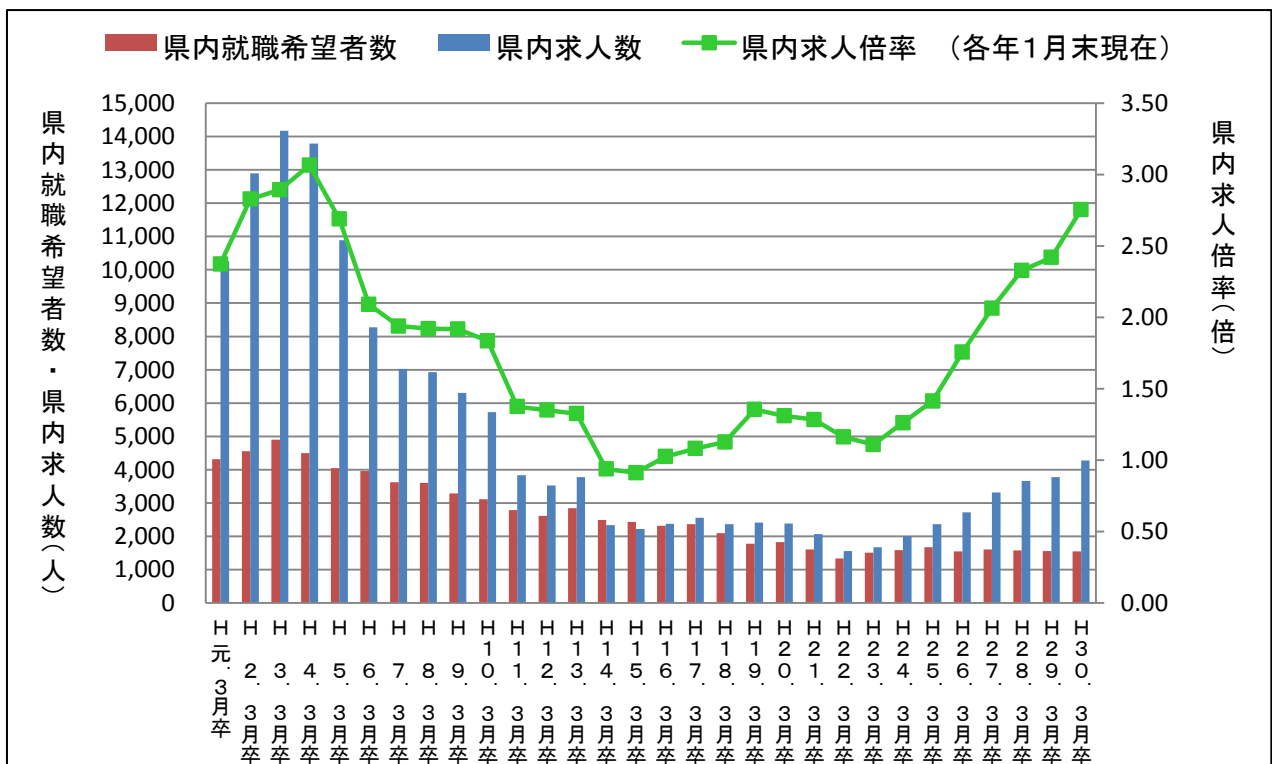
求職・求人の状況(各年1月末現在)

卒業年	県内						県外				全体			
	就職希望者数(人)	求人数(人)	求人倍率(倍)	就職内定・決定者数(人)	就職未内定・未決定者数(人)	就職内定・決定率(%)	就職希望者数(人)	就職内定・決定者数(人)	就職未内定・未決定者数(人)	就職内定・決定率(%)	就職希望者数(人)	就職内定・決定者数(人)	就職未内定・未決定者数(人)	就職内定・決定率(%)
H元. 3月卒	4,320	10,257	2.37	4,010	310	92.8	2,898	2,851	47	98.4	7,218	6,861	357	95.1
H 2. 3月卒	4,561	12,899	2.83	4,408	153	96.6	2,595	2,566	29	98.9	7,156	6,974	182	97.5
H 3. 3月卒	4,898	14,176	2.89	4,759	139	97.2	2,601	2,578	23	99.1	7,499	7,337	162	97.8
H 4. 3月卒	4,499	13,793	3.07	4,285	214	95.2	2,510	2,475	35	98.6	7,009	6,760	249	96.4
H 5. 3月卒	4,049	10,892	2.69	3,690	359	91.1	2,167	2,095	72	96.7	6,216	5,785	431	93.1
H 6. 3月卒	3,958	8,274	2.09	3,622	336	91.5	1,742	1,711	31	98.2	5,700	5,333	367	93.6
H 7. 3月卒	3,625	7,030	1.94	3,340	285	92.1	1,491	1,464	27	98.2	5,116	4,804	312	93.9
H 8. 3月卒	3,606	6,928	1.92	3,157	449	87.5	1,250	1,191	59	95.3	4,856	4,348	508	89.5
H 9. 3月卒	3,288	6,307	1.92	2,961	327	90.1	1,179	1,140	39	96.7	4,467	4,101	366	91.8
H10. 3月卒	3,119	5,726	1.84	2,793	326	89.5	1,359	1,294	65	95.2	4,478	4,087	391	91.3
H11. 3月卒	2,789	3,835	1.38	2,246	543	80.5	1,234	1,134	100	91.9	4,023	3,380	643	84.0
H12. 3月卒	2,614	3,530	1.35	2,069	545	79.2	884	795	89	89.9	3,498	2,864	634	81.9
H13. 3月卒	2,847	3,774	1.33	2,355	492	82.7	912	860	52	94.3	3,759	3,215	544	85.5
H14. 3月卒	2,492	2,337	0.94	1,599	893	64.2	979	853	126	87.1	3,471	2,452	1,019	70.6
H15. 3月卒	2,429	2,217	0.91	1,454	975	59.9	942	844	98	89.6	3,371	2,298	1,073	68.2
H16. 3月卒	2,319	2,377	1.03	1,579	740	68.1	890	805	85	90.4	3,209	2,384	825	74.3
H17. 3月卒	2,369	2,562	1.08	1,866	503	78.8	923	869	54	94.1	3,292	2,735	557	83.1
H18. 3月卒	2,097	2,364	1.13	1,682	415	80.2	977	940	37	96.2	3,074	2,622	452	85.3
H19. 3月卒	1,780	2,413	1.36	1,491	289	83.8	1,182	1,155	27	97.7	2,962	2,646	316	89.3
H20. 3月卒	1,824	2,389	1.31	1,582	242	86.7	1,170	1,138	32	97.3	2,994	2,720	274	90.8
H21. 3月卒	1,608	2,065	1.28	1,356	252	84.3	1,285	1,259	26	98.0	2,893	2,615	278	90.4
H22. 3月卒	1,339	1,557	1.16	1,060	279	79.2	1,007	972	35	96.5	2,346	2,032	314	86.6
H23. 3月卒	1,511	1,677	1.11	1,278	233	84.6	924	884	40	95.7	2,435	2,162	273	88.8
H24. 3月卒	1,590	2,007	1.26	1,408	182	88.6	891	865	26	97.1	2,481	2,273	208	91.6
H25. 3月卒	1,675	2,370	1.41	1,463	212	87.3	850	828	22	97.4	2,525	2,291	234	90.7
H26. 3月卒	1,550	2,723	1.76	1,417	133	91.4	886	870	16	98.2	2,436	2,287	149	93.9
H27. 3月卒	1,608	3,319	2.06	1,504	104	93.5	791	784	7	99.1	2,399	2,288	111	95.4
H28. 3月卒	1,574	3,665	2.33	1,501	73	95.4	775	767	8	99.0	2,349	2,268	81	96.6
H29. 3月卒	1,561	3,777	2.42	1,485	76	95.1	800	794	6	99.3	2,361	2,279	82	96.5
H30. 3月卒	1,551	4,274	2.76	1,477	74	95.2	709	701	8	98.9	2,260	2,178	82	96.4

※ 昭和63年3月卒業者以前は7月1日求人受理開始

※ 平成元年3月卒業者(H元. 3月卒)～平成29年3月卒業者(H29. 3月卒)は6月20日求人受理開始

※ 平成30年3月卒業者(H30. 3月卒)は6月1日求人受理開始



県内外への就職希望割合及び就職内定・決定割合の状況(各年1月末現在)

卒業年	県内				県外		
	就職希望者 全体に占める 県内就職希望割合 (最終値)(%)	就職内定・決定者 全体に占める 県内就職内定・決定割合 (最終値)(%)	【再掲】 (県内就職希望者の) 就職内定・決定率 (最終値)(%)	【再掲】 求人倍率 (最終値)(倍)	就職希望者 全体に占める 県外就職希望割合 (最終値)(%)	就職内定・決定者 全体に占める 県外就職内定・決定割合 (最終値)(%)	【再掲】 (県外就職希望者の) 就職内定・決定率 (最終値)(%)
H元. 3月卒	59.9 (60.0)	58.4 (60.0)	92.8 (100.0)	2.37 (2.42)	40.1 (40.0)	41.6 (40.0)	98.4 (100.0)
H 2. 3月卒	63.7 (64.1)	63.2 (64.1)	96.6 (100.0)	2.83 (2.82)	36.3 (35.9)	36.8 (35.9)	98.9 (100.0)
H 3. 3月卒	65.3 (65.3)	64.9 (65.3)	97.2 (100.0)	2.89 (2.86)	34.7 (34.7)	35.1 (34.7)	99.1 (100.0)
H 4. 3月卒	64.2 (64.1)	63.4 (64.1)	95.2 (100.0)	3.07 (3.11)	35.8 (35.9)	36.6 (35.9)	98.6 (100.0)
H 5. 3月卒	65.1 (65.0)	63.8 (65.0)	91.1 (100.0)	2.69 (2.80)	34.9 (35.0)	36.2 (35.0)	96.7 (100.0)
H 6. 3月卒	69.4 (68.8)	67.9 (68.8)	91.5 (100.0)	2.09 (2.18)	30.6 (31.2)	32.1 (31.2)	98.2 (100.0)
H 7. 3月卒	70.9 (70.4)	69.5 (70.4)	92.1 (100.0)	1.94 (2.04)	29.1 (29.6)	30.5 (29.6)	98.2 (100.0)
H 8. 3月卒	74.3 (73.9)	72.6 (73.9)	87.5 (100.0)	1.92 (2.06)	25.7 (26.1)	27.4 (26.1)	95.3 (100.0)
H 9. 3月卒	73.6 (73.1)	72.2 (73.1)	90.1 (100.0)	1.92 (2.03)	26.4 (26.9)	27.8 (26.9)	96.7 (100.0)
H10. 3月卒	69.7 (69.3)	68.3 (69.3)	89.5 (100.0)	1.84 (1.95)	30.3 (30.7)	31.7 (30.7)	95.2 (100.0)
H11. 3月卒	69.3 (68.8)	66.4 (68.6)	80.5 (99.5)	1.38 (1.60)	30.7 (31.3)	33.6 (31.4)	91.9 (100.0)
H12. 3月卒	74.7 (74.6)	72.2 (74.4)	79.2 (98.3)	1.35 (1.58)	25.3 (25.4)	27.8 (25.6)	89.9 (99.4)
H13. 3月卒	75.7 (74.8)	73.3 (74.7)	82.7 (99.2)	1.33 (1.51)	24.3 (25.2)	26.7 (25.3)	94.3 (100.0)
H14. 3月卒	71.8 (71.0)	65.2 (70.4)	64.2 (95.8)	0.94 (1.27)	28.2 (29.0)	34.8 (29.6)	87.1 (98.8)
H15. 3月卒	72.1 (69.7)	63.3 (69.2)	59.9 (97.1)	0.91 (1.30)	27.9 (30.3)	36.7 (30.8)	89.6 (99.5)
H16. 3月卒	72.3 (70.5)	66.2 (70.4)	68.1 (99.0)	1.03 (1.35)	27.7 (29.5)	33.8 (29.6)	90.4 (99.8)
H17. 3月卒	72.0 (71.1)	68.2 (71.0)	78.8 (99.7)	1.08 (1.31)	28.0 (28.9)	31.8 (29.0)	94.1 (99.8)
H18. 3月卒	68.2 (67.1)	64.1 (67.0)	80.2 (99.7)	1.13 (1.37)	31.8 (32.9)	35.9 (33.0)	96.2 (100.0)
H19. 3月卒	60.1 (58.8)	56.3 (58.7)	83.8 (99.6)	1.36 (1.52)	39.9 (41.2)	43.7 (41.3)	97.7 (100.0)
H20. 3月卒	60.9 (59.6)	58.2 (59.5)	86.7 (99.8)	1.31 (1.46)	39.1 (40.4)	41.8 (40.5)	97.3 (100.0)
H21. 3月卒	55.6 (53.7)	51.9 (53.2)	84.3 (98.2)	1.28 (1.44)	44.4 (46.3)	48.1 (46.8)	98.0 (100.0)
H22. 3月卒	57.1 (56.2)	52.2 (55.8)	79.2 (98.2)	1.16 (1.35)	42.9 (43.8)	47.8 (44.2)	96.5 (99.6)
H23. 3月卒	62.1 (62.9)	59.1 (62.6)	84.6 (98.5)	1.11 (1.20)	37.9 (37.1)	40.9 (37.4)	95.7 (99.9)
H24. 3月卒	64.1 (63.7)	61.9 (63.6)	88.6 (99.8)	1.26 (1.36)	35.9 (36.3)	38.1 (36.4)	97.1 (99.9)
H25. 3月卒	66.3 (65.8)	63.9 (65.8)	87.3 (99.9)	1.41 (1.53)	33.7 (34.2)	36.1 (34.2)	97.4 (100.0)
H26. 3月卒	63.6 (63.4)	62.0 (63.3)	91.4 (99.7)	1.76 (1.84)	36.4 (36.6)	38.0 (36.7)	98.2 (100.0)
H27. 3月卒	67.0 (66.9)	65.7 (66.9)	93.5 (99.7)	2.06 (2.10)	33.0 (33.1)	34.3 (33.1)	99.1 (99.9)
H28. 3月卒	67.0 (66.7)	66.2 (66.7)	95.4 (100.0)	2.33 (2.38)	33.0 (33.3)	33.8 (33.3)	99.0 (100.0)
H29. 3月卒	66.1 (66.0)	65.2 (66.0)	95.1 (99.9)	2.42 (2.47)	33.9 (34.0)	34.8 (34.0)	99.3 (100.0)
H30. 3月卒	68.6 (-)	67.8 (-)	95.2 (-)	2.76 (-)	31.4 (-)	32.2 (-)	98.9 (-)

※「県内(外)就職希望者」とは全求職者における県内(外)求職者の割合

※「最終値」は該当する卒業年における最終調査(卒業後の6月末現在調査)における各項目の値

(例:卒業年「H29. 3月卒」における確定値は平成29年3月卒業者の平成29年6月末現在調査における各項目の値)

