

秋田労働局発表  
平成29年12月20日(水)

【照会先】  
秋田労働局職業安定部職業安定課  
課長 金澤 勲  
若年者対策係長 佐藤 肇  
(電話)018(883)0007

【次回発表予定】  
平成30年1月19日(金)

報道関係者 各位

## 平成30年3月新規高校卒業者職業紹介状況

[平成29年11月末現在]

～ 県内就職内定率は89.7%で、統計開始以来最高となる ～

秋田労働局では、平成29年11月末現在における、平成30年3月新規高校卒業者の求人・求職・就職決定状況をとりとまとめた。その概況等は次のとおりである。

### 【概況】

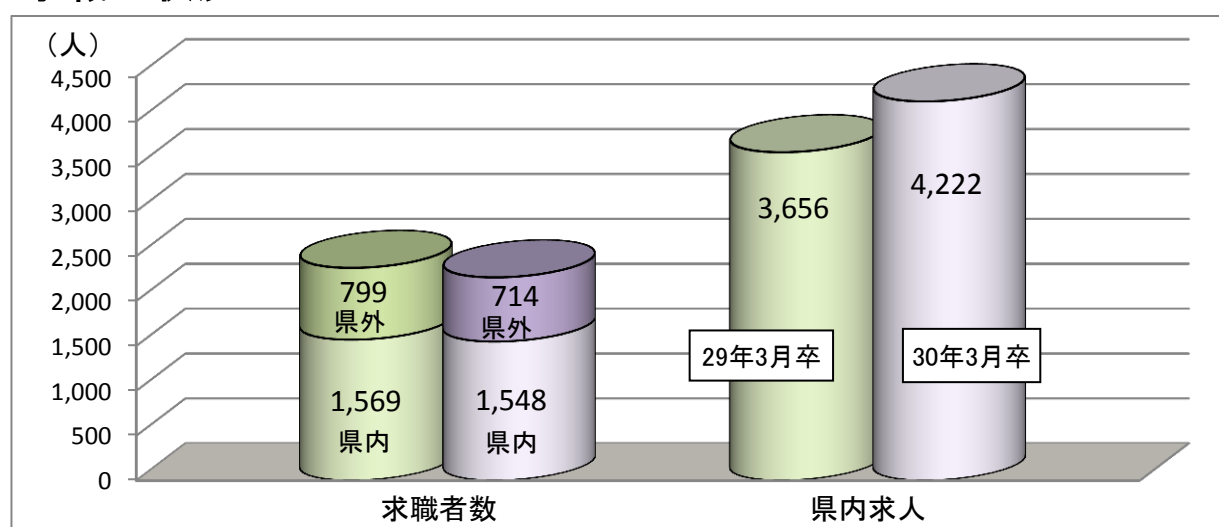
11月末現在、県内求人数は4,222人となり、8年連続で増加した。また、県内就職希望者数は前年同期比1.3%減の1,548人で、県内求人倍率は前月と同じ2.73倍となり、3年連続で2倍を超えた。

県内の主な産業別、職業別の充足率については、県内求人数の増加等に伴い、前年同期を下回る状況が続いている。

11月末現在における県内就職内定率は89.7%で、平成元年3月卒業者に係る統計を開始して以来、最高となった。また、県内就職内定割合(就職内定者のうち県内就職内定者の割合)については、前年同期比3.2ポイント増の66.9%で、2年ぶりに前年同期を上回った。県内就職内定割合を地域別に見ると、県北地区が62.2%、中央地域が71.5%、県南地域が64.7%となっており、全ての地域で前年同期を上回っている。

- 県内求人数 4,222人(前年同期比 +566人、+15.5%)
- 就職希望者数 2,262人(前年同期比 ▲106人、▲4.5%)
  - うち県内就職希望者数 1,548人(同 ▲21人、▲1.3%) 県内就職希望割合 68.4%(同 +2.1ポイント)
  - うち県外就職希望者数 714人(同 ▲85人、▲10.6%)
- (参考)高校3年生の生徒数 8,639人(前年比▲259人)
- 県内求人倍率 2.73倍(前年同期比 +0.40ポイント)
- 就職内定者数 2,076人(前年同期比 ▲75人、▲3.5%) 就職内定率 91.8%(同 +1.0ポイント)
  - うち県内就職内定者数 1,388人(同 +17人、+1.2%) 県内就職内定率 89.7%(同 +2.3ポイント)
  - うち県外就職内定者数 688人(同 ▲92人、▲11.8%) 県外就職内定率 96.4%(同 ▲1.2ポイント)
- 県内就職内定割合(就職内定者のうち県内就職内定者の割合) 66.9%(前年同期比 +3.2ポイント)

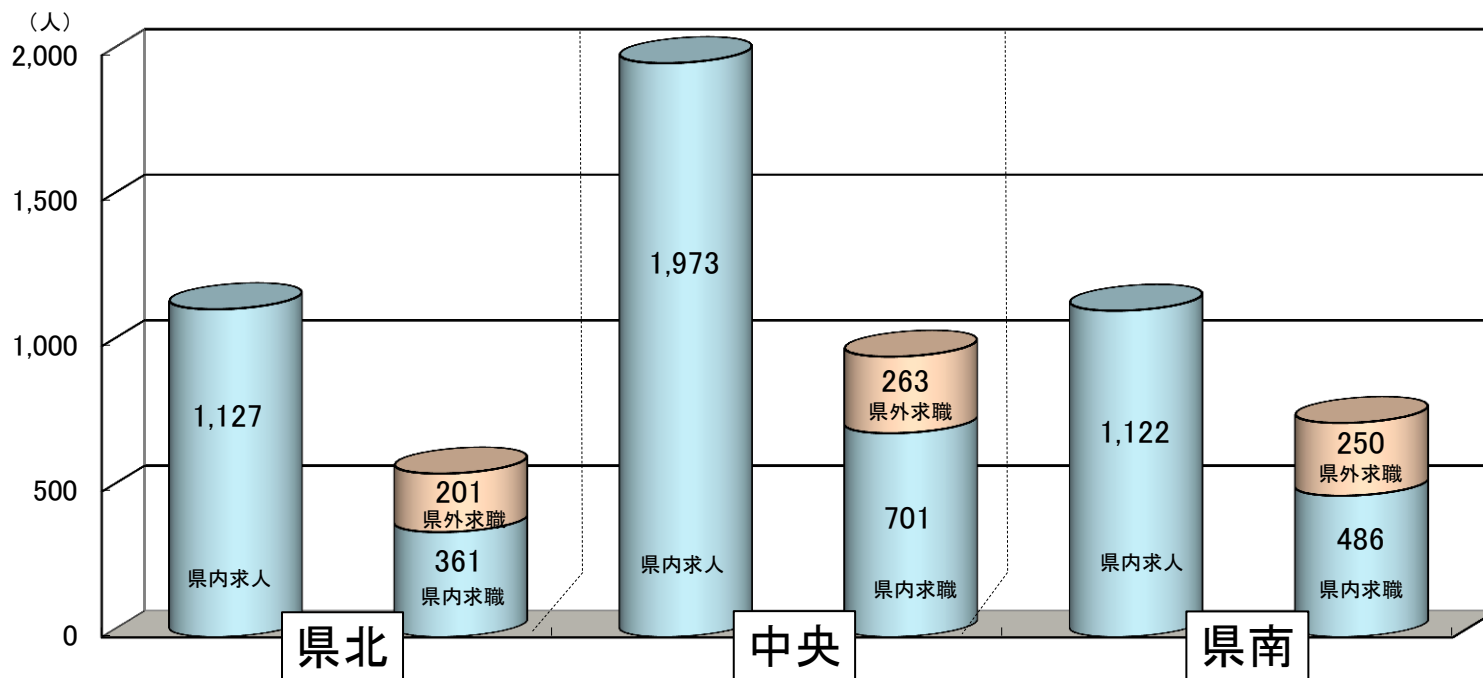
### 1. 求人・求職の状況



	求職者数			県内求人数	県内求人倍率
	全体	県内	県外		
29年3月卒	2,368	1,569	799	3,656	2.33
30年3月卒	2,262	1,548	714	4,222	2.73
増減(実数)	▲106	▲21	▲85	566	
増減(%pt)	▲4.5	▲1.3	▲10.6	15.5	0.40

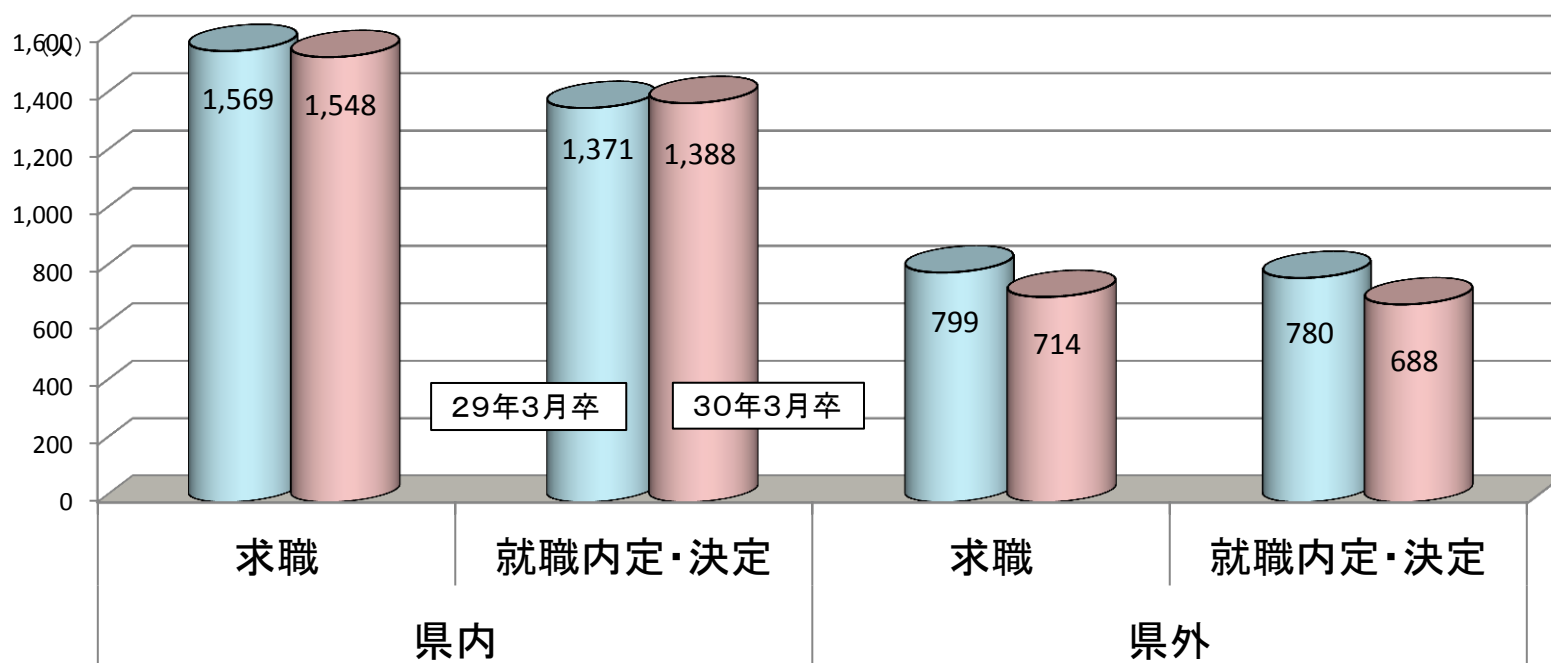
※当該調査は各ハローワークの集計であり、公務員・縁故就職が除外される点で、文部科学省調査とは範囲が異なる。

## 2. 地区別求人・求職の状況



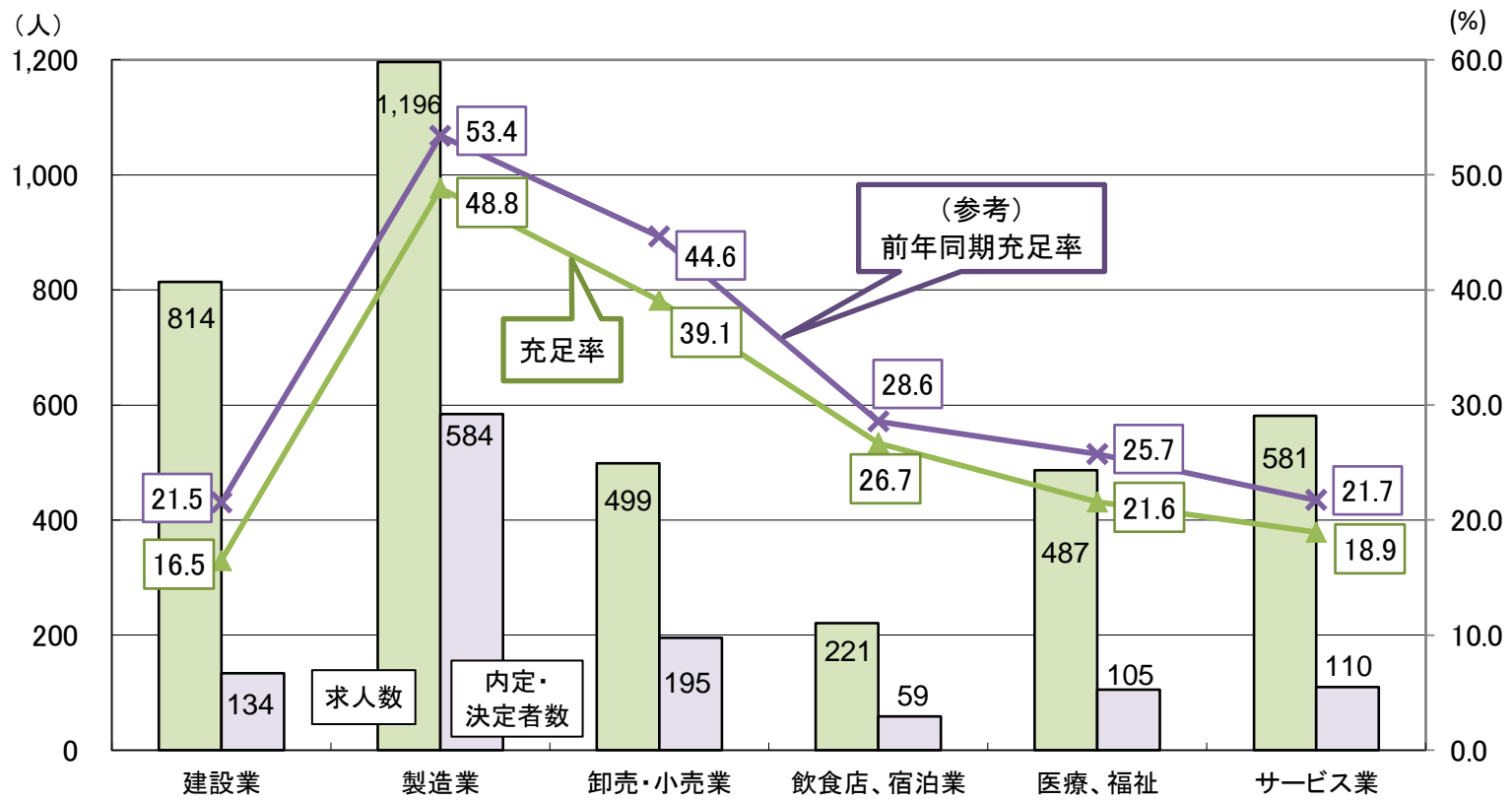
	県北		中央		県南		合計	
	県内	県外	県内	県外	県内	県外	県内	県外
29年3月卒(求人)	973	/	1,683	/	1,000	/	3,656	/
29年3月卒(求職)	406	247	693	301	470	251	1,569	799
30年3月卒(求人)	1,127	/	1,973	/	1,122	/	4,222	/
30年3月卒(求職)	361	201	701	263	486	250	1,548	714

## 3. 就職内定・決定の状況



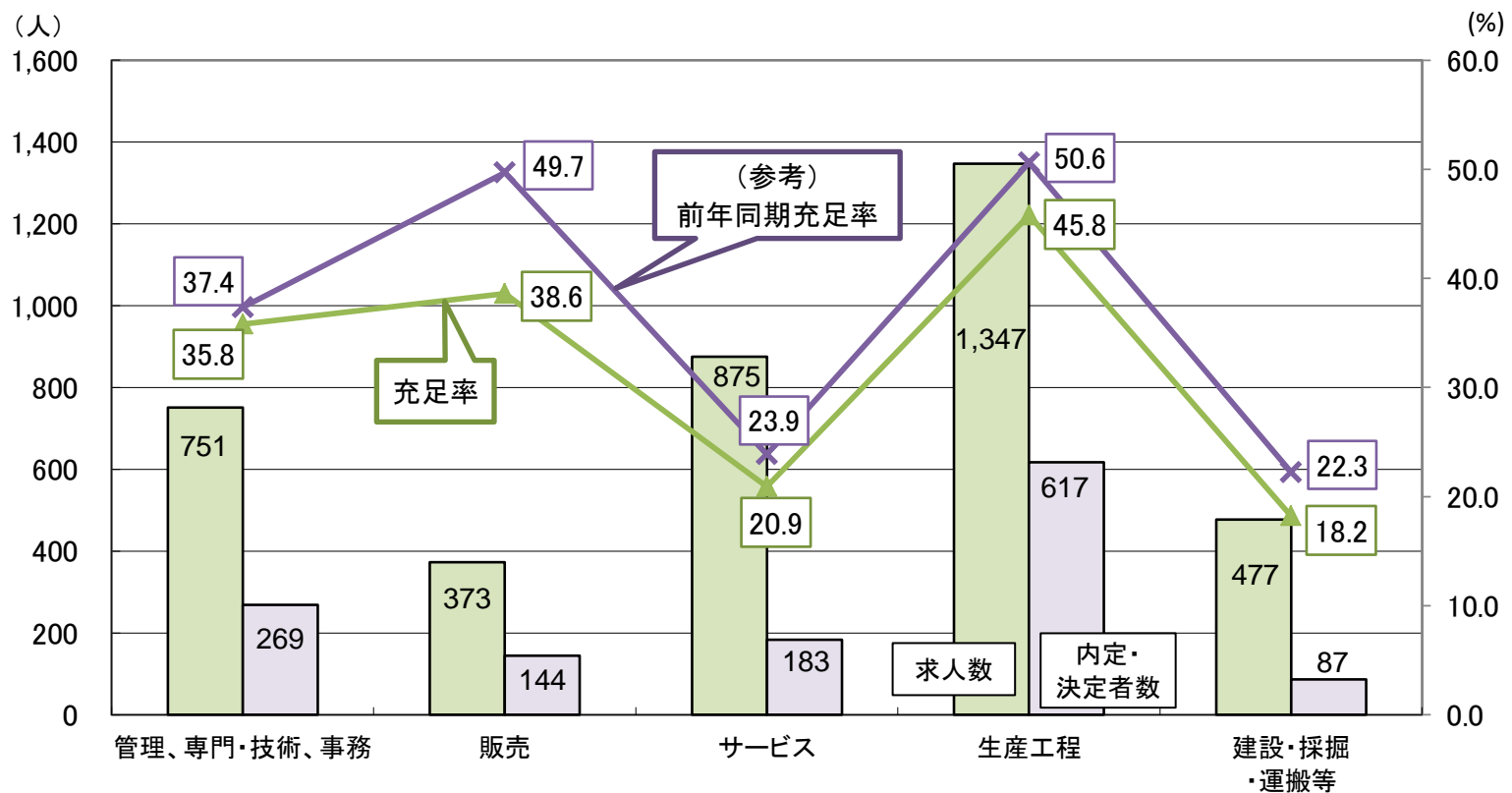
	求職者数			就職内定・決定者数			就職内定・決定率		
	計	県内	県外	計	県内	県外	計	県内	県外
29年3月卒	2,368	1,569	799	2,151	1,371	780	90.8	87.4	97.6
30年3月卒	2,262	1,548	714	2,076	1,388	688	91.8	89.7	96.4
増減(実数)	▲ 106	▲ 21	▲ 85	▲ 75	17	▲ 92	/	/	/
増減(%pt)	▲ 4.5	▲ 1.3	▲ 10.6	▲ 3.5	1.2	▲ 11.8	1.0	2.3	▲ 1.2

#### 4. 主な産業別の充足状況(県内)



	建設業	製造業	卸売・小売業	飲食店、宿泊業	医療、福祉	サービス業
求人数	814	1,196	499	221	487	581
就職内定・決定者数	134	584	195	59	105	110
充足率(%)	16.5	48.8	39.1	26.7	21.6	18.9

#### 5. 主な職業別の充足状況(県内)



	管理、専門・技術、事務	販売	サービス	生産工程	建設・採掘・運搬等
求人数	751	373	875	1,347	477
就職内定・決定者数	269	144	183	617	87
充足率(%)	35.8	38.6	20.9	45.8	18.2

# 新規中 ・ 高卒者 職業紹介状況一覧

(平成29年11月末現在)

区分	中学校卒			高等学校卒									
	合計	県内	県外	合計			県内			県外			
				計	男	女	計	男	女	計	男	女	
平成30年3月卒	①求職(人)	1	1	0	2,262	1,362	900	1,548	909	639	714	453	261
	②求人(人)	/	0	/	/	/	/	4,222	/	/	/	/	/
	③内定・決定(人)	0	0	0	2,076	1,257	819	1,388	818	570	688	439	249
	④未内定・未決定(人)	1	1	0	186	105	81	160	91	69	26	14	12
	⑤求人倍率(倍)	/	0.00	/	/	/	/	2.73	/	/	/	/	/
	⑥内定率・決定率(%)	0.0	0.0	—	91.8	92.3	91.0	89.7	90.0	89.2	96.4	96.9	95.4
	⑦充足率(%)	/	—	/	/	/	/	32.9	/	/	/	/	/
平成29年3月卒	①求職(人)	1	1	0	2,368	1,405	963	1,569	912	657	799	493	306
	②求人(人)	/	2	/	/	/	/	3,656	/	/	/	/	/
	③内定・決定(人)	0	0	0	2,151	1,282	869	1,371	796	575	780	486	294
	④未内定・未決定(人)	1	1	0	217	123	94	198	116	82	19	7	12
	⑤求人倍率(倍)	/	2.00	/	/	/	/	2.33	/	/	/	/	/
	⑥内定率・決定率(%)	0.0	0.0	—	90.8	91.2	90.2	87.4	87.3	87.5	97.6	98.6	96.1
	⑦充足率(%)	/	0.0	/	/	/	/	37.5	/	/	/	/	/
対前年増減	①求職(%)	0.0	0.0	—	▲ 4.5	▲ 3.1	▲ 6.5	▲ 1.3	▲ 0.3	▲ 2.7	▲ 10.6	▲ 8.1	▲ 14.7
	②求人(%)	/	▲ 100.0	/	/	/	/	15.5	/	/	/	/	/
	③内定・決定(%)	—	—	—	▲ 3.5	▲ 2.0	▲ 5.8	1.2	2.8	▲ 0.9	▲ 11.8	▲ 9.7	▲ 15.3
	④未内定・未決定(%)	0.0	0.0	—	▲ 14.3	▲ 14.6	▲ 13.8	▲ 19.2	▲ 21.6	▲ 15.9	36.8	100.0	0.0
	⑤求人倍率(ポイント)	/	▲ 2.00	/	/	/	/	0.40	/	/	/	/	/
	⑥内定率・決定率(ポイント)	—	—	—	1.0	1.1	0.8	2.3	2.7	1.7	▲ 1.2	▲ 1.7	▲ 0.7
	⑦充足率(ポイント)	/	—	/	/	/	/	▲ 4.6	/	/	/	/	/
県内就職希望割合(前年同期)	100.0% (100.0%)			計 68.4% (66.3%)	男 66.7% (64.9%)	女 71.0% (68.2%)							
県内就職内定・決定割合(前年同期)	— (—)			計 66.9% (63.7%)	男 65.1% (62.1%)	女 69.6% (66.2%)							

# 新規高卒者 県内求人受理状況（安定所別）

（平成29年11月末現在）

		秋田	本荘	小計	能代	大館	鹿角	小計	大曲	横手	湯沢	小計	合計	
事業所数	30.3卒	469	100	569	104	157	86	347	196	111	77	384	1,300	
	29.3卒	395	101	496	107	145	76	328	182	104	82	368	1,192	
	増 %	18.7	▲ 1.0	14.7	▲ 2.8	8.3	13.2	5.8	7.7	6.7	▲ 6.1	4.3	9.1	
	減 所数	74	▲ 1	73	▲ 3	12	10	19	14	7	▲ 5	16	108	
求人数	30.3卒	1,583	390	1,973	306	627	194	1,127	537	353	232	1,122	4,222	
	29.3卒	1,336	347	1,683	289	519	165	973	489	284	227	1,000	3,656	
	増 %	18.5	12.4	17.2	5.9	20.8	17.6	15.8	9.8	24.3	2.2	12.2	15.5	
	減 人員	247	43	290	17	108	29	154	48	69	5	122	566	
主な産業	うち 建設業	30.3卒	299	55	354	55	114	67	236	129	44	51	224	814
		29.3卒	231	49	280	51	103	47	201	128	42	51	221	702
		増 %	29.4	12.2	26.4	7.8	10.7	42.6	17.4	0.8	4.8	0.0	1.4	16.0
	減 人員	68	6	74	4	11	20	35	1	2	0	3	112	
	うち 製造業	30.3卒	180	240	420	52	260	52	364	161	151	100	412	1,196
		29.3卒	189	183	372	51	237	41	329	128	123	95	346	1,047
		増 %	▲ 4.8	31.1	12.9	2.0	9.7	26.8	10.6	25.8	22.8	5.3	19.1	14.2
	減 人員	▲ 9	57	48	1	23	11	35	33	28	5	66	149	
	うち 卸売・小売業	30.3卒	253	15	268	66	68	13	147	29	38	17	84	499
		29.3卒	233	16	249	54	37	15	106	37	28	17	82	437
		増 %	8.6	▲ 6.3	7.6	22.2	83.8	▲ 13.3	38.7	▲ 21.6	35.7	0.0	2.4	14.2
	減 人員	20	▲ 1	19	12	31	▲ 2	41	▲ 8	10	0	2	62	
うち 宿泊・飲食サービス業	30.3卒	86	3	89	4	23	22	49	49	20	14	83	221	
	29.3卒	60	3	63	4	5	22	31	44	11	19	74	168	
	増 %	43.3	0.0	41.3	0.0	360.0	0.0	58.1	11.4	81.8	▲ 26.3	12.2	31.5	
減 人員	26	0	26	0	18	0	18	5	9	▲ 5	9	53		
うち 医療、福祉	30.3卒	159	40	199	60	72	24	156	71	33	28	132	487	
	29.3卒	148	30	178	61	58	21	140	70	32	23	125	443	
	増 %	7.4	33.3	11.8	▲ 1.6	24.1	14.3	11.4	1.4	3.1	21.7	5.6	9.9	
減 人員	11	10	21	▲ 1	14	3	16	1	1	5	7	44		
うち サービス業	30.3卒	400	18	418	19	40	9	68	51	35	9	95	581	
	29.3卒	313	41	354	27	39	6	72	46	19	6	71	497	
	増 %	27.8	▲ 56.1	18.1	▲ 29.6	2.6	50.0	▲ 5.6	10.9	84.2	50.0	33.8	16.9	
減 人員	87	▲ 23	64	▲ 8	1	3	▲ 4	5	16	3	24	84		
主な職業	うち 管理	30.3卒	350	56	406	49	73	39	161	89	67	28	184	751
		29.3卒	313	64	377	38	75	29	142	90	37	34	161	680
		増 %	11.8	▲ 12.5	7.7	28.9	▲ 2.7	34.5	13.4	▲ 1.1	81.1	▲ 17.6	14.3	10.4
	うち 専門・技術事務	30.3卒	37	▲ 8	29	11	▲ 2	10	19	▲ 1	30	▲ 6	23	71
		29.3卒	175	6	181	48	66	8	122	24	28	18	70	373
		増 %	6.1	▲ 33.3	4.0	▲ 2.0	112.9	▲ 33.3	32.6	▲ 22.6	16.7	63.6	6.1	12.3
	うち 販売	30.3卒	10	▲ 3	7	▲ 1	35	▲ 4	30	▲ 7	4	7	4	41
		29.3卒	165	9	174	49	31	12	92	31	24	11	66	332
		増 %	8.3	11.6	8.7	11.4	33.3	12.5	20.9	1.5	7.8	▲ 8.9	0.9	9.4
	うち サービス	30.3卒	366	48	414	78	108	45	231	134	55	41	230	875
		29.3卒	338	43	381	70	81	40	191	132	51	45	228	800
		増 %	8.3	11.6	8.7	11.4	33.3	12.5	20.9	1.5	7.8	▲ 8.9	0.9	9.4
うち 生産工程の職業	30.3卒	28	5	33	8	27	5	40	2	4	▲ 4	2	75	
	29.3卒	291	237	528	68	263	56	387	178	155	99	432	1,347	
	増 %	15.9	29.5	21.7	4.6	9.1	16.7	9.3	27.1	23.0	5.3	20.0	17.3	
うち 建設・採掘・運搬等の職業	30.3卒	40	54	94	3	22	8	33	38	29	5	72	199	
	29.3卒	232	23	255	28	60	28	116	46	26	34	106	477	
	増 %	82.7	▲ 4.2	68.9	▲ 3.4	81.8	27.3	38.1	0.0	4.0	9.7	3.9	41.5	
うち 建設・採掘・運搬等の職業	30.3卒	105	▲ 1	104	▲ 1	27	6	32	0	1	3	4	140	
	29.3卒	127	24	151	29	33	22	84	46	25	31	102	337	
	増 %	82.7	▲ 4.2	68.9	▲ 3.4	81.8	27.3	38.1	0.0	4.0	9.7	3.9	41.5	
うち 建設・採掘・運搬等の職業	30.3卒	105	▲ 1	104	▲ 1	27	6	32	0	1	3	4	140	
	29.3卒	127	24	151	29	33	22	84	46	25	31	102	337	
	増 %	82.7	▲ 4.2	68.9	▲ 3.4	81.8	27.3	38.1	0.0	4.0	9.7	3.9	41.5	
うち 建設・採掘・運搬等の職業	30.3卒	105	▲ 1	104	▲ 1	27	6	32	0	1	3	4	140	
	29.3卒	127	24	151	29	33	22	84	46	25	31	102	337	
	増 %	82.7	▲ 4.2	68.9	▲ 3.4	81.8	27.3	38.1	0.0	4.0	9.7	3.9	41.5	



# 新規高卒者 県内求人受理状況（産業・職業・規模別）

（平成29年11月末現在）

項 目 産業・職業・規模別		事業所数			求人数		
		30.3卒	29.3卒	増減（%）	30.3卒	29.3卒	増減（%）
産 業 別	A・B 農・林・漁業 (01-04)	35	38	▲ 7.9	65	62	4.8
	C 鉱業・採石・砂利採取業 (05)	4	4	0.0	11	8	37.5
	D 建設業 (06-08)	361	311	16.1	814	702	16.0
	E 製造業 (09-32)	301	291	3.4	1,196	1,047	14.2
	F 電気・ガス・熱供給・水道業 (33-36)	5	4	25.0	7	5	40.0
	G 情報通信業 (37-41)	8	11	▲ 27.3	23	24	▲ 4.2
	H 運輸・郵便業 (42-49)	29	22	31.8	132	94	40.4
	I 卸売・小売業 (50-61)	152	138	10.1	499	437	14.2
	J 金融・保険業 (62-67)	6	6	0.0	29	26	11.5
	K 不動産・物品賃貸業 (68-70)	10	10	0.0	55	47	17.0
	M 宿泊・飲食サービス業 (75-77)	48	48	0.0	221	168	31.5
	P 医療, 福祉 (83-85)	172	159	8.2	487	443	9.9
	O 教育, 学習支援業 (81, 82)	6	5	20.0	15	10	50.0
	Q 複合サービス業 (86, 87)	18	21	▲ 14.3	82	86	▲ 4.7
	L, N, R サービス業 (71-74, 78-80, 88-96)	144	124	16.1	581	497	16.9
S, T 公務・その他 (97-99)	1	0	—	5	0	—	
職 業 別	A, B, C 管理, 専門・技術, 事務				751	680	10.4
	D 販売				373	332	12.3
	E サービス				875	800	9.4
	H, I, J, K 生産工程, 輸送・機械運転, 建設, 運搬等の職業				2,050	1,685	21.7
	(49~64) 生産工程の職業				1,347	1,148	17.3
	(65~68) 輸送の職業				43	30	43.3
	(69, 72) 定置・建設機械運転, 電気工事の職業				183	170	7.6
	(70, 71, 73~78) 建設・採掘・運搬等の職業				477	337	41.5
上記以外の職業 (F, G)				173	159	8.8	
合 計		1,300	1,192	9.1	4,222	3,656	15.5
規 模 別	29人以下	666	593	12.3	1,480	1,278	15.8
	30-99人	444	410	8.3	1,418	1,226	15.7
	100-299人	135	141	▲ 4.3	668	645	3.6
	300-499人	26	25	4.0	160	185	▲ 13.5
	500-999人	18	14	28.6	219	144	52.1
	1,000人以上	11	9	22.2	277	178	55.6

# 新規高卒者 就職内定・決定状況一覧（産業・職業・規模別）

（平成29年11月末現在）

項目 産業・職業・規模別		県内									県外								
		うち男子			うち女子			うち男子			うち女子								
		30.3卒	29.3卒	増減(%)	30.3卒	29.3卒	増減(%)	30.3卒	29.3卒	増減(%)	30.3卒	29.3卒	増減(%)	30.3卒	29.3卒	増減(%)			
産業別	A・B 農・林・漁業 (01-04)	18	25	▲28.0	13	18	▲27.8	5	7	▲28.6	4	5	▲20.0	2	4	▲50.0	2	1	100.0
	C 鉱業・採石・砂利採取業 (05)	12	7	71.4	12	7	71.4	0	0	—	1	1	0.0	1	1	0.0	0	0	—
	D 建設業 (06-08)	134	151	▲11.3	129	134	▲3.7	5	17	▲70.6	104	96	8.3	98	89	10.1	6	7	▲14.3
	E 製造業 (09-32)	584	559	4.5	388	380	2.1	196	179	9.5	210	234	▲10.3	155	173	▲10.4	55	61	▲9.8
	F 電気・ガス・熱供給・水道業 (33-36)	11	6	83.3	10	5	100.0	1	1	0.0	23	26	▲11.5	20	24	▲16.7	3	2	50.0
	G 情報通信業 (37-41)	11	12	▲8.3	4	3	33.3	7	9	▲22.2	23	12	91.7	17	9	88.9	6	3	100.0
	H 運輸・郵便業 (42-49)	59	64	▲7.8	42	42	0.0	17	22	▲22.7	44	58	▲24.1	34	42	▲19.0	10	16	▲37.5
	I 卸売・小売業 (50-61)	195	195	0.0	90	79	13.9	105	116	▲9.5	79	80	▲1.3	27	26	3.8	52	54	▲3.7
	J 金融・保険業 (62-67)	16	11	45.5	3	2	50.0	13	9	44.4	1	0	—	0	0	—	1	0	—
	K 不動産・物品賃貸業 (68-70)	13	7	85.7	4	6	▲33.3	9	1	800.0	3	2	50.0	2	2	0.0	1	0	—
	M 飲食店、宿泊業 (75-77)	59	48	22.9	15	17	▲11.8	44	31	41.9	59	105	▲43.8	14	37	▲62.2	45	68	▲33.8
	P 医療、福祉 (83-85)	105	114	▲7.9	27	27	0.0	78	87	▲10.3	22	27	▲18.5	4	2	100.0	18	25	▲28.0
	O 教育、学習支援業 (81, 82)	8	3	166.7	2	2	0.0	6	1	500.0	0	2	—	0	2	—	0	0	—
	Q 複合サービス業 (86, 87)	52	59	▲11.9	18	28	▲35.7	34	31	9.7	6	2	200.0	4	1	300.0	2	1	100.0
L, N, R サービス業 (71-74, 78-80, 88-96)	110	108	1.9	61	46	32.6	49	62	▲21.0	108	126	▲14.3	61	72	▲15.3	47	54	▲13.0	
S, T 公務・その他 (97-99)	1	2	▲50.0	0	0	—	1	2	▲50.0	1	4	▲75.0	0	2	—	1	2	▲50.0	
職業別	A, B, C 管理、専門・技術、事務	269	254	5.9	126	121	4.1	143	133	7.5	155	156	▲0.6	114	123	▲7.3	41	33	24.2
	D 販売	144	165	▲12.7	46	58	▲20.7	98	107	▲8.4	73	78	▲6.4	21	23	▲8.7	52	55	▲5.5
	E サービス	183	191	▲4.2	59	46	28.3	124	145	▲14.5	109	163	▲33.1	33	47	▲29.8	76	116	▲34.5
	H, I, J, K 生産工程、輸送・機械運転、建設、運搬等の職業	763	732	4.2	567	550	3.1	196	182	7.7	326	359	▲9.2	262	281	▲6.8	64	78	▲17.9
	(49~64) 生産工程の職業	617	581	6.2	432	415	4.1	185	166	11.4	217	231	▲6.1	165	175	▲5.7	52	56	▲7.1
	(65~68) 輸送の職業	27	33	▲18.2	23	24	▲4.2	4	9	▲55.6	13	21	▲38.1	9	10	▲10.0	4	11	▲63.6
	(69, 72) 定置・建設機械運転、電気工事の職業	32	43	▲25.6	32	41	▲22.0	0	2	—	42	42	0.0	41	38	7.9	1	4	▲75.0
	(70, 71, 73~78) 建設・採掘・運搬等の職業	87	75	16.0	80	70	14.3	7	5	40.0	54	65	▲16.9	47	58	▲19.0	7	7	0.0
上記以外の職業 (F, G)	29	29	0.0	20	21	▲4.8	9	8	12.5	25	24	4.2	9	12	▲25.0	16	12	33.3	
合計	1,388	1,371	1.2	818	796	2.8	570	575	▲0.9	688	780	▲11.8	439	486	▲9.7	249	294	▲15.3	
規模別	29人以下	287	307	▲6.5	160	179	▲10.6	127	128	▲0.8	84	117	▲28.2	46	56	▲17.9	38	61	▲37.7
	30-99人	406	395	2.8	243	229	6.1	163	166	▲1.8	107	109	▲1.8	68	78	▲12.8	39	31	25.8
	100-299人	274	292	▲6.2	167	159	5.0	107	133	▲19.5	155	169	▲8.3	93	99	▲6.1	62	70	▲11.4
	300-499人	89	115	▲22.6	52	65	▲20.0	37	50	▲26.0	64	72	▲11.1	40	33	21.2	24	39	▲38.5
	500-999人	90	70	28.6	55	48	14.6	35	22	59.1	72	79	▲8.9	38	50	▲24.0	34	29	17.2
	1,000人以上	242	192	26.0	141	116	21.6	101	76	32.9	206	234	▲12.0	154	170	▲9.4	52	64	▲18.8

# 新規高卒者 求職、就職内定・決定状況一覧（安定所別）

（平成29年11月末現在）

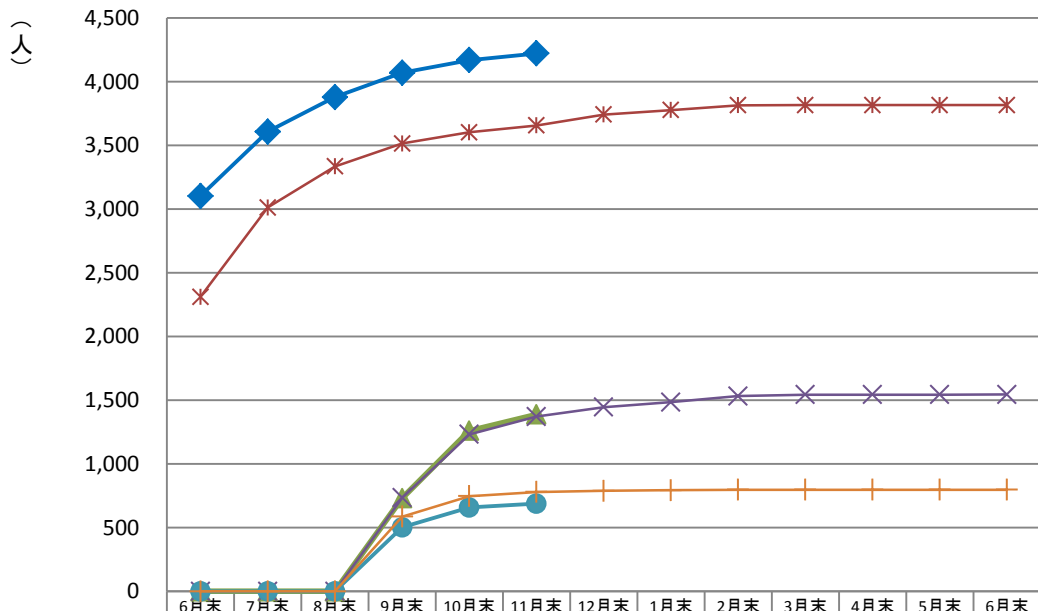
項目	求 職									内 定 ・ 決 定									未内定・未決定			② 希望 割合 (%)	⑤ 内 定 ・ 決 定 割 合 (%)	⑥ 内 定 ・ 決 定 率 (%)	④ 内 定 ・ 就 職 率 (%)		
	計 ①	男	女	県内計 ②	男	女	県外計 ③	男	女	計 ④	男	女	県内計 ⑤	男	女	県外計 ⑥	男	女	計	県内	県外						
秋田	30・3卒	644	366	278	474	245	229	170	121	49	567	329	238	407	213	194	160	116	44	77	67	10	73.6	71.8	85.9	94.1	88.0
	29・3卒	697	402	295	507	282	225	190	120	70	607	353	254	424	235	189	183	118	65	90	83	7	72.7	69.9	83.6	96.3	87.1
本庄	30・3卒	320	195	125	227	138	89	93	57	36	295	182	113	209	129	80	86	53	33	25	18	7	70.9	70.8	92.1	92.5	92.2
	29・3卒	297	185	112	186	117	69	111	68	43	273	172	101	165	106	59	108	66	42	24	21	3	62.6	60.4	88.7	97.3	91.9
中 央 計	30・3卒	964	561	403	701	383	318	263	178	85	862	511	351	616	342	274	246	169	77	102	85	17	72.7	71.5	87.9	93.5	89.4
	29・3卒	994	587	407	693	399	294	301	188	113	880	525	355	589	341	248	291	184	107	114	104	10	69.7	66.9	85.0	96.7	88.5
	増減 (%)	▲3.0	▲4.4	▲1.0	1.2	▲4.0	8.2	▲12.6	▲5.3	▲24.8	▲2.0	▲2.7	▲1.1	4.6	0.3	10.5	▲15.5	▲8.2	▲28.0	▲10.5	▲18.3	70.0	(ホント) 3.0	(ホント) 4.6	(ホント) 2.9	(ホント) ▲3.2	(ホント) 0.9
能代	30・3卒	213	133	80	130	82	48	83	51	32	200	125	75	118	75	43	82	50	32	13	12	1	61.0	59.0	90.8	98.8	93.9
	29・3卒	231	151	80	135	86	49	96	65	31	207	136	71	114	72	42	93	64	29	24	21	3	58.4	55.1	84.4	96.9	89.6
大館	30・3卒	251	151	100	169	102	67	82	49	33	227	136	91	148	89	59	79	47	32	24	21	3	67.3	65.2	87.6	96.3	90.4
	29・3卒	326	168	158	205	100	105	121	68	53	302	153	149	182	85	97	120	68	52	24	23	1	62.9	60.3	88.8	99.2	92.6
鹿角	30・3卒	98	65	33	62	46	16	36	19	17	91	60	31	56	41	15	35	19	16	7	6	1	63.3	61.5	90.3	97.2	92.9
	29・3卒	96	46	50	66	34	32	30	12	18	88	45	43	59	33	26	29	12	17	8	7	1	68.8	67.0	89.4	96.7	91.7
県 北 計	30・3卒	562	349	213	361	230	131	201	119	82	518	321	197	322	205	117	196	116	80	44	39	5	64.2	62.2	89.2	97.5	92.2
	29・3卒	653	365	288	406	220	186	247	145	102	597	334	263	355	190	165	242	144	98	56	51	5	62.2	59.5	87.4	98.0	91.4
	増減 (%)	▲13.9	▲4.4	▲26.0	▲11.1	4.5	▲29.6	▲18.6	▲17.9	▲19.6	▲13.2	▲3.9	▲25.1	▲9.3	7.9	▲29.1	▲19.0	▲19.4	▲18.4	▲21.4	▲23.5	0.0	(ホント) 2.0	(ホント) 2.7	(ホント) 1.8	(ホント) ▲0.5	(ホント) 0.8
大曲	30・3卒	367	237	130	262	158	104	105	79	26	341	216	125	239	139	100	102	77	25	26	23	3	71.4	70.1	91.2	97.1	92.9
	29・3卒	324	215	109	228	146	82	96	69	27	299	196	103	205	128	77	94	68	26	25	23	2	70.4	68.6	89.9	97.9	92.3
横手	30・3卒	215	127	88	130	82	48	85	45	40	205	123	82	121	78	43	84	45	39	10	9	1	60.5	59.0	93.1	98.8	95.3
	29・3卒	214	134	80	124	78	46	90	56	34	200	126	74	111	70	41	89	56	33	14	13	1	57.9	55.5	89.5	98.9	93.5
湯沢	30・3卒	154	88	66	94	56	38	60	32	28	150	86	64	90	54	36	60	32	28	4	4	0	61.0	60.0	95.7	100.0	97.4
	29・3卒	183	104	79	118	69	49	65	35	30	175	101	74	111	67	44	64	34	30	8	7	1	64.5	63.4	94.1	98.5	95.6
県 南 計	30・3卒	736	452	284	486	296	190	250	156	94	696	425	271	450	271	179	246	154	92	40	36	4	66.0	64.7	92.6	98.4	94.6
	29・3卒	721	453	268	470	293	177	251	160	91	674	423	251	427	265	162	247	158	89	47	43	4	65.2	63.4	90.9	98.4	93.5
	増減 (%)	2.1	▲0.2	6.0	3.4	1.0	7.3	▲0.4	▲2.5	3.3	3.3	0.5	8.0	5.4	2.3	10.5	▲0.4	▲2.5	3.4	▲14.9	▲16.3	0.0	(ホント) 0.8	(ホント) 1.3	(ホント) 1.7	(ホント) 0.0	(ホント) 1.1
30年3月卒 合計		2,262	1,362	900	1,548	909	639	714	453	261	2,076	1,257	819	1,388	818	570	688	439	249	186	160	26	68.4	66.9	89.7	96.4	91.8
29年3月卒 合計		2,368	1,405	963	1,569	912	657	799	493	306	2,151	1,282	869	1,371	796	575	780	486	294	217	198	19	66.3	63.7	87.4	97.6	90.8
増減	(人)	▲106	▲43	▲63	▲21	▲3	▲18	▲85	▲40	▲45	▲75	▲25	▲50	17	22	▲5	▲92	▲47	▲45	▲31	▲38	7	/	/	/	/	/
	(%)	▲4.5	▲3.1	▲6.5	▲1.3	▲0.3	▲2.7	▲10.6	▲8.1	▲14.7	▲3.5	▲2.0	▲5.8	1.2	2.8	▲0.9	▲11.8	▲9.7	▲15.3	▲14.3	▲19.2	36.8	(ホント) 2.1	(ホント) 3.2	(ホント) 2.3	(ホント) ▲1.2	(ホント) 1.0



# 年度内の各種データ推移

項目		月													
		6月末	7月末	8月末	9月末	10月末	11月末	12月末	1月末	2月末	3月末	4月末	5月末	6月末	
県内	求人数	H30年3月卒	3,102	3,608	3,879	4,070	4,169	4,222							
		H29年3月卒	2,311	3,012	3,335	3,515	3,602	3,656	3,742	3,777	3,815	3,816	3,816	3,816	
	求職者数	H30年3月卒	1,621	1,621	1,621	1,483	1,526	1,548							
		H29年3月卒	1,616	1,616	1,616	1,558	1,567	1,569	1,553	1,561	1,556	1,550	1,548	1,546	
	内定・決定者数	H30年3月卒	—	—	—	730	1,260	1,388							
		H29年3月卒	—	—	—	734	1,232	1,371	1,445	1,485	1,532	1,543	1,544	1,545	
未内定・未決定者数	H30年3月卒	1,621	1,621	1,621	753	266	160								
	H29年3月卒	1,616	1,616	1,616	824	335	198	108	76	24	7	4	2		
内定・決定率	H30年3月卒	—	—	—	49.2	82.6	89.7								
	H29年3月卒	—	—	—	47.1	78.6	87.4	93.0	95.1	98.5	99.5	99.7	99.9		
県外	求職者数	H30年3月卒	753	753	753	719	700	714							
		H29年3月卒	781	781	781	813	793	799	800	800	799	797	797	797	
	内定・決定者数	H30年3月卒	—	—	—	502	658	688							
		H29年3月卒	—	—	—	586	747	780	789	794	797	797	797	797	
	未内定・未決定者数	H30年3月卒	753	753	753	217	42	26							
		H29年3月卒	781	781	781	227	46	19	11	6	2	0	0	0	
内定・決定率	H30年3月卒	—	—	—	69.8	94.0	96.4								
	H29年3月卒	—	—	—	72.1	94.2	97.6	98.6	99.3	99.7	100.0	100.0	100.0		
全体	求職者数	H30年3月卒	2,374	2,374	2,374	2,202	2,226	2,262							
		H29年3月卒	2,397	2,397	2,397	2,371	2,360	2,368	2,353	2,361	2,355	2,347	2,345	2,343	
	内定・決定者数	H30年3月卒	—	—	—	1,232	1,918	2,076							
		H29年3月卒	—	—	—	1,320	1,979	2,151	2,234	2,279	2,329	2,340	2,341	2,342	
	未内定・未決定者数	H30年3月卒	2,374	2,374	2,374	970	308	186							
		H29年3月卒	2,397	2,397	2,397	1,051	381	217	119	82	26	7	4	2	
内定・決定率	H30年3月卒	—	—	—	55.9	86.2	91.8								
	H29年3月卒	—	—	—	55.7	83.9	90.8	94.9	96.5	98.9	99.7	99.8	99.9		

### 県内求人数、県内外就職内定・決定者数



※1 H30年3月卒業者の求人受理開始日は6月1日  
 ※2 H29年3月卒業者の求人受理開始日は6月20日

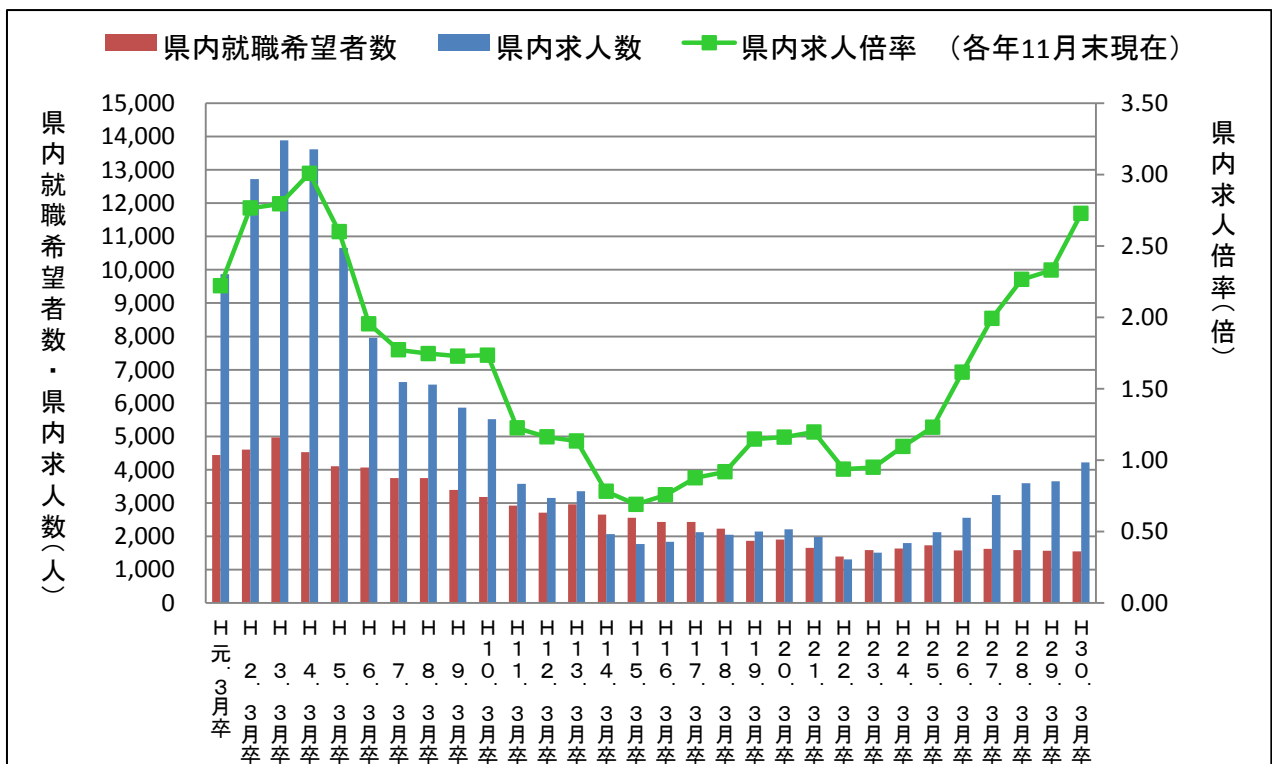
求職・求人の状況(各年11月末現在)

卒業年	県内						県外				全体			
	就職希望者数(人)	求人数(人)	求人倍率(倍)	就職内定・決定者数(人)	就職未内定・未決定者数(人)	就職内定・決定率(%)	就職希望者数(人)	就職内定・決定者数(人)	就職未内定・未決定者数(人)	就職内定・決定率(%)	就職希望者数(人)	就職内定・決定者数(人)	就職未内定・未決定者数(人)	就職内定・決定率(%)
H元. 3月卒	4,444	9,874	2.22	3,484	960	78.4	2,929	2,755	174	94.1	7,373	6,239	1,134	84.6
H 2. 3月卒	4,600	12,722	2.77	4,076	524	88.6	2,571	2,496	75	97.1	7,171	6,572	599	91.6
H 3. 3月卒	4,968	13,885	2.79	4,395	573	88.5	2,562	2,476	86	96.6	7,530	6,871	659	91.2
H 4. 3月卒	4,526	13,615	3.01	3,954	572	87.4	2,479	2,360	119	95.2	7,005	6,314	691	90.1
H 5. 3月卒	4,102	10,661	2.60	3,374	728	82.3	2,159	2,025	134	93.8	6,261	5,399	862	86.2
H 6. 3月卒	4,070	7,958	1.96	3,183	887	78.2	1,792	1,638	154	91.4	5,862	4,821	1,041	82.2
H 7. 3月卒	3,745	6,635	1.77	2,883	862	77.0	1,523	1,383	140	90.8	5,268	4,266	1,002	81.0
H 8. 3月卒	3,752	6,551	1.75	2,748	1,004	73.2	1,273	1,145	128	89.9	5,025	3,893	1,132	77.5
H 9. 3月卒	3,394	5,866	1.73	2,522	872	74.3	1,220	1,067	153	87.5	4,614	3,589	1,025	77.8
H10. 3月卒	3,178	5,514	1.74	2,436	742	76.7	1,383	1,210	173	87.5	4,561	3,646	915	79.9
H11. 3月卒	2,924	3,581	1.22	1,850	1,074	63.3	1,314	1,082	232	82.3	4,238	2,932	1,306	69.2
H12. 3月卒	2,714	3,153	1.16	1,621	1,093	59.7	942	715	227	75.9	3,656	2,336	1,320	63.9
H13. 3月卒	2,963	3,360	1.13	1,890	1,073	63.8	948	790	158	83.3	3,911	2,680	1,231	68.5
H14. 3月卒	2,652	2,071	0.78	1,266	1,386	47.7	1,019	794	225	77.9	3,671	2,060	1,611	56.1
H15. 3月卒	2,561	1,768	0.69	1,107	1,454	43.2	995	766	229	77.0	3,556	1,873	1,683	52.7
H16. 3月卒	2,430	1,839	0.76	1,125	1,305	46.3	922	732	190	79.4	3,352	1,857	1,495	55.4
H17. 3月卒	2,430	2,130	0.88	1,364	1,066	56.1	936	785	151	83.9	3,366	2,149	1,217	63.8
H18. 3月卒	2,230	2,046	0.92	1,343	887	60.2	981	864	117	88.1	3,211	2,207	1,004	68.7
H19. 3月卒	1,868	2,145	1.15	1,229	639	65.8	1,177	1,063	114	90.3	3,045	2,292	753	75.3
H20. 3月卒	1,903	2,209	1.16	1,363	540	71.6	1,158	1,078	80	93.1	3,061	2,441	620	79.7
H21. 3月卒	1,657	1,984	1.20	1,197	460	72.2	1,291	1,202	89	93.1	2,948	2,399	549	81.4
H22. 3月卒	1,395	1,307	0.94	824	571	59.1	1,047	942	105	90.0	2,442	1,766	676	72.3
H23. 3月卒	1,588	1,507	0.95	1,036	552	65.2	958	830	128	86.6	2,546	1,866	680	73.3
H24. 3月卒	1,637	1,794	1.10	1,163	474	71.0	906	823	83	90.8	2,543	1,986	557	78.1
H25. 3月卒	1,727	2,126	1.23	1,214	513	70.3	863	783	80	90.7	2,590	1,997	593	77.1
H26. 3月卒	1,582	2,557	1.62	1,225	357	77.4	892	845	47	94.7	2,474	2,070	404	83.7
H27. 3月卒	1,624	3,236	1.99	1,350	274	83.1	788	764	24	97.0	2,412	2,114	298	87.6
H28. 3月卒	1,586	3,593	2.27	1,386	200	87.4	771	749	22	97.1	2,357	2,135	222	90.6
H29. 3月卒	1,569	3,656	2.33	1,371	198	87.4	799	780	19	97.6	2,368	2,151	217	90.8
H30. 3月卒	1,548	4,222	2.73	1,388	160	89.7	714	688	26	96.4	2,262	2,076	186	91.8

※ 昭和63年3月卒業者以前は7月1日求人受理開始

※ 平成元年3月卒業者(H元. 3月卒)～平成29年3月卒業者(H29. 3月卒)は6月20日求人受理開始

※ 平成30年3月卒業者(H30. 3月卒)は6月1日求人受理開始



県内外への就職希望割合及び就職内定・決定割合の状況(各年11月末現在)

卒業年	県内				県外		
	就職希望者 全体に占める 県内就職希望割合 (最終値)(%)	就職内定・決定者 全体に占める 県内就職内定・決定割合 (最終値)(%)	【再掲】 (県内就職希望者の) 就職内定・決定率 (最終値)(%)	【再掲】 求人倍率 (最終値)(倍)	就職希望者 全体に占める 県外就職希望割合 (最終値)(%)	就職内定・決定者 全体に占める 県外就職内定・決定割合 (最終値)(%)	【再掲】 (県外就職希望者の) 就職内定・決定率 (最終値)(%)
H元.3月卒	60.3 (60.0)	55.8 (60.0)	78.4 (100.0)	2.22 (2.42)	39.7 (40.0)	44.2 (40.0)	94.1 (100.0)
H2.3月卒	64.1 (64.1)	62.0 (64.1)	88.6 (100.0)	2.77 (2.82)	35.9 (35.9)	38.0 (35.9)	97.1 (100.0)
H3.3月卒	66.0 (65.3)	64.0 (65.3)	88.5 (100.0)	2.79 (2.86)	34.0 (34.7)	36.0 (34.7)	96.6 (100.0)
H4.3月卒	64.6 (64.1)	62.6 (64.1)	87.4 (100.0)	3.01 (3.11)	35.4 (35.9)	37.4 (35.9)	95.2 (100.0)
H5.3月卒	65.5 (65.0)	62.5 (65.0)	82.3 (100.0)	2.60 (2.80)	34.5 (35.0)	37.5 (35.0)	93.8 (100.0)
H6.3月卒	69.4 (68.8)	66.0 (68.8)	78.2 (100.0)	1.96 (2.18)	30.6 (31.2)	34.0 (31.2)	91.4 (100.0)
H7.3月卒	71.1 (70.4)	67.6 (70.4)	77.0 (100.0)	1.77 (2.04)	28.9 (29.6)	32.4 (29.6)	90.8 (100.0)
H8.3月卒	74.7 (73.9)	70.6 (73.9)	73.2 (100.0)	1.75 (2.06)	25.3 (26.1)	29.4 (26.1)	89.9 (100.0)
H9.3月卒	73.6 (73.1)	70.3 (73.1)	74.3 (100.0)	1.73 (2.03)	26.4 (26.9)	29.7 (26.9)	87.5 (100.0)
H10.3月卒	69.7 (69.3)	66.8 (69.3)	76.7 (100.0)	1.74 (1.95)	30.3 (30.7)	33.2 (30.7)	87.5 (100.0)
H11.3月卒	69.0 (68.8)	63.1 (68.6)	63.3 (99.5)	1.22 (1.60)	31.0 (31.3)	36.9 (31.4)	82.3 (100.0)
H12.3月卒	74.2 (74.6)	69.4 (74.4)	59.7 (98.3)	1.16 (1.58)	25.8 (25.4)	30.6 (25.6)	75.9 (99.4)
H13.3月卒	75.8 (74.8)	70.5 (74.7)	63.8 (99.2)	1.13 (1.51)	24.2 (25.2)	29.5 (25.3)	83.3 (100.0)
H14.3月卒	72.2 (71.0)	61.5 (70.4)	47.7 (95.8)	0.78 (1.27)	27.8 (29.0)	38.5 (29.6)	77.9 (98.8)
H15.3月卒	72.0 (69.7)	59.1 (69.2)	43.2 (97.1)	0.69 (1.30)	28.0 (30.3)	40.9 (30.8)	77.0 (99.5)
H16.3月卒	72.5 (70.5)	60.6 (70.4)	46.3 (99.0)	0.76 (1.35)	27.5 (29.5)	39.4 (29.6)	79.4 (99.8)
H17.3月卒	72.2 (71.1)	63.5 (71.0)	56.1 (99.7)	0.88 (1.31)	27.8 (28.9)	36.5 (29.0)	83.9 (99.8)
H18.3月卒	69.4 (67.1)	60.9 (67.0)	60.2 (99.7)	0.92 (1.37)	30.6 (32.9)	39.1 (33.0)	88.1 (100.0)
H19.3月卒	61.3 (58.8)	53.6 (58.7)	65.8 (99.6)	1.15 (1.52)	38.7 (41.2)	46.4 (41.3)	90.3 (100.0)
H20.3月卒	62.2 (59.6)	55.8 (59.5)	71.6 (99.8)	1.16 (1.46)	37.8 (40.4)	44.2 (40.5)	93.1 (100.0)
H21.3月卒	56.2 (53.7)	49.9 (53.2)	72.2 (98.2)	1.20 (1.44)	43.8 (46.3)	50.1 (46.8)	93.1 (100.0)
H22.3月卒	57.1 (56.2)	46.7 (55.8)	59.1 (98.2)	0.94 (1.35)	42.9 (43.8)	53.3 (44.2)	90.0 (99.6)
H23.3月卒	62.4 (62.9)	55.5 (62.6)	65.2 (98.5)	0.95 (1.20)	37.6 (37.1)	44.5 (37.4)	86.6 (99.9)
H24.3月卒	64.4 (63.7)	58.6 (63.6)	71.0 (99.8)	1.10 (1.36)	35.6 (36.3)	41.4 (36.4)	90.8 (99.9)
H25.3月卒	66.7 (65.8)	60.8 (65.8)	70.3 (99.9)	1.23 (1.53)	33.3 (34.2)	39.2 (34.2)	90.7 (100.0)
H26.3月卒	63.9 (63.4)	59.2 (63.3)	77.4 (99.7)	1.62 (1.84)	36.1 (36.6)	40.8 (36.7)	94.7 (100.0)
H27.3月卒	67.3 (66.9)	63.9 (66.9)	83.1 (99.7)	1.99 (2.10)	32.7 (33.1)	36.1 (33.1)	97.0 (99.9)
H28.3月卒	67.3 (66.7)	64.9 (66.7)	87.4 (100.0)	2.27 (2.38)	32.7 (33.3)	35.1 (33.3)	97.1 (100.0)
H29.3月卒	66.3 (66.0)	63.7 (66.0)	87.4 (99.9)	2.33 (2.47)	33.7 (34.0)	36.3 (34.0)	97.6 (100.0)
H30.3月卒	68.4 ( - )	66.9 ( - )	89.7 ( - )	2.73 ( - )	31.6 ( - )	33.1 ( - )	96.4 ( - )

※「県内(外)就職希望者」とは全求職者における県内(外)求職者の割合

※「最終値」は該当する卒業年における最終調査(卒業後の6月末現在調査)における各項目の値

(例:卒業年「H29.3月卒」における確定値は平成29年3月卒業者の平成29年6月末現在調査における各項目の値)

