

秋田労働局発表  
平成29年10月20日(金)

【照会先】  
秋田労働局職業安定部職業安定課  
課長 金澤 勲  
若年者対策係長 佐藤 肇  
(電話)018(883)0007

【次回発表予定】  
平成29年11月20日(月)

報道関係者 各位

## 平成30年3月新規高校卒業生職業紹介状況

[平成29年9月末現在]

～ 県内就職内定割合は59.3%となり、前年同期を3.7ポイント上回る ～

秋田労働局では、平成29年9月末現在における、平成30年3月新規高校卒業生の求人・求職・就職決定状況をとりとまとめた。その概況等は次のとおりである。

### 【概況】

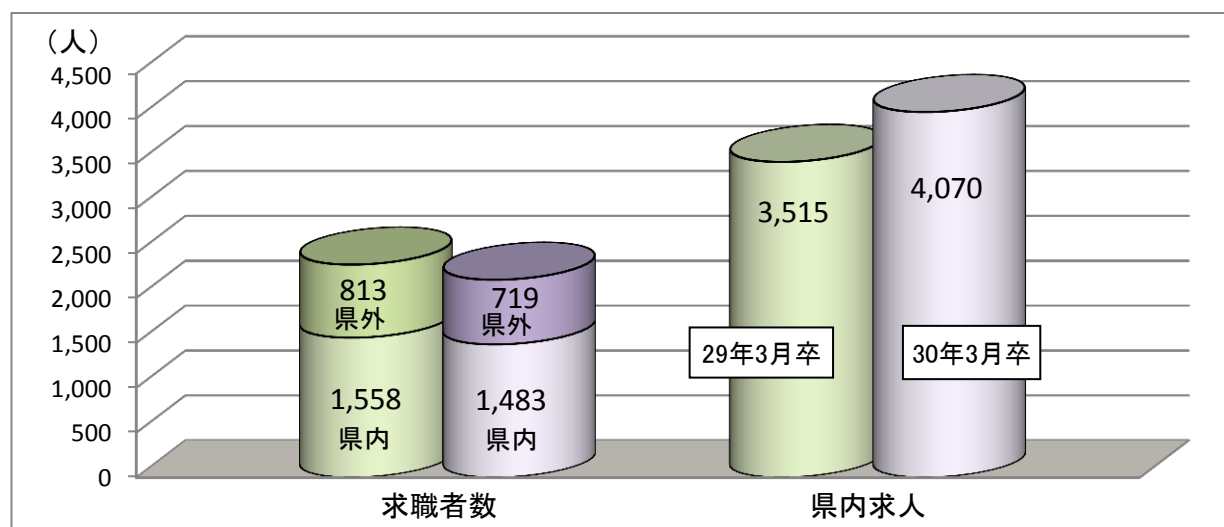
9月末現在、県内求人数は4,070人となり、前年同期と比較し全ての業種で増加した。また、県内就職希望者数は1,483人で前年同期比4.8%の減となり、県内求人倍率は2.74倍で、3.00倍を記録した平成3年度以降、最も高い水準となった。

9月末現在における県内就職内定率は49.2%で、前年同期を2.1ポイント上回った。また、県内の就職内定割合(就職内定者のうち県内就職内定者の割合)は、前年同期比3.7ポイント増の59.3%となり、平成9年3月卒業生の60.4%に次ぐ高水準となった。

- 県内求人数 4,070人(前年同期比 +555人、+15.8%)
- 就職希望者数 2,202人(前年同期比 ▲169人、▲7.1%)  
うち県内就職希望者数 1,483人(同 ▲75人、▲4.8%) 県内就職希望率 67.3%(同 +1.6ポイント)  
うち県外就職希望者数 719人(同 ▲94人、▲11.6%)  
(参考)高校3年生の生徒数 8,639人(前年比▲259人)
- 県内求人倍率 2.74倍(前年同期比 +0.48ポイント)
- 就職内定者数 1,232人(前年同期比 ▲88人、▲6.7%) 就職内定率 55.9%(同 +0.2ポイント)  
うち県内就職内定者数 730人(同 ▲4人、▲0.5%) 県内就職内定率 49.2%(同 +2.1ポイント)  
うち県外就職内定者数 502人(同 ▲84人、▲14.3%) 県外就職内定率 69.8%(同 ▲2.3ポイント)
- 県内の就職内定割合(就職内定者のうち県内就職内定者の割合) 59.3%(前年同期比 +3.7ポイント)

※ 今年度より、新規高卒求人の受付開始が6月20日から6月1日に前倒しされたので、求人数及び県内求人倍率については、前年度までとは単純に比較できない。

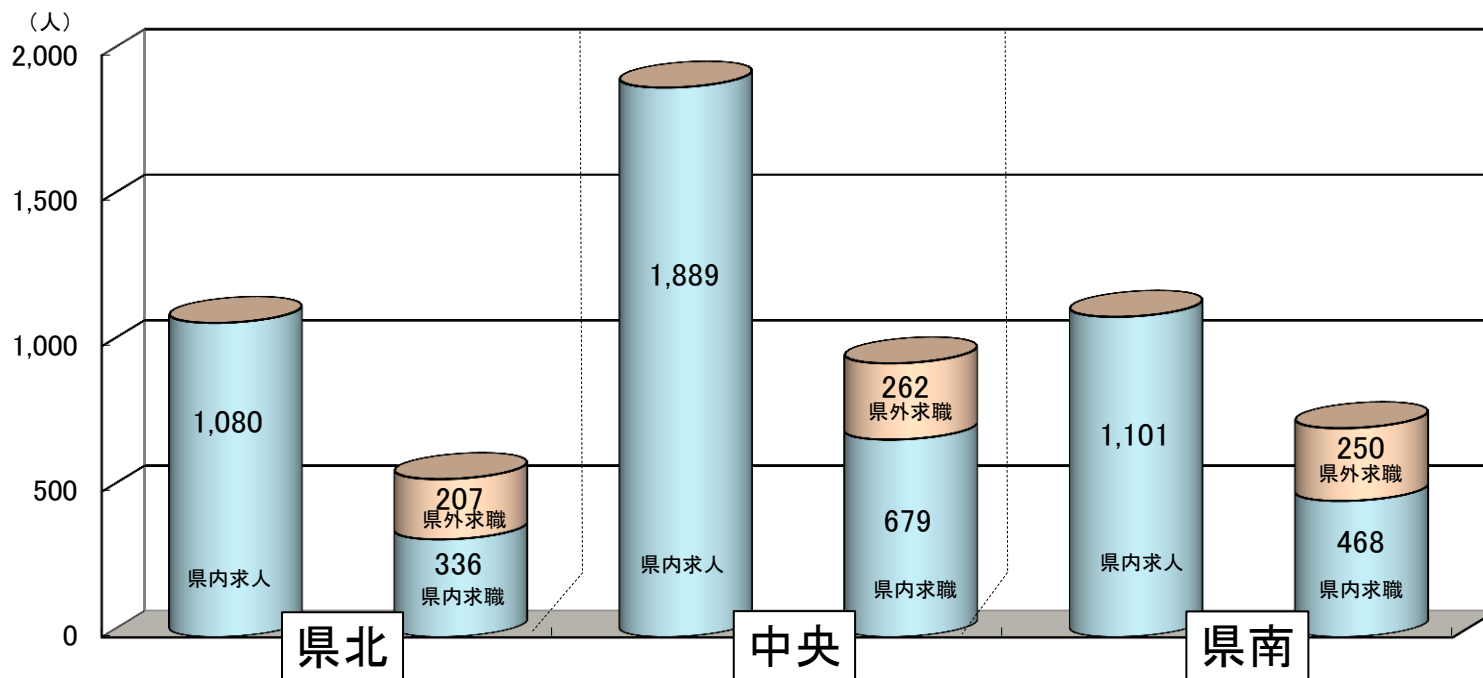
### 1. 求人・求職の状況



	求職者数			県内求人数	県内求人倍率
	全体	県内	県外		
29年3月卒	2,371	1,558	813	3,515	2.26
30年3月卒	2,202	1,483	719	4,070	2.74
増減(実数)	▲169	▲75	▲94	555	
増減(%pt)	▲7.1	▲4.8	▲11.6	15.8	0.48

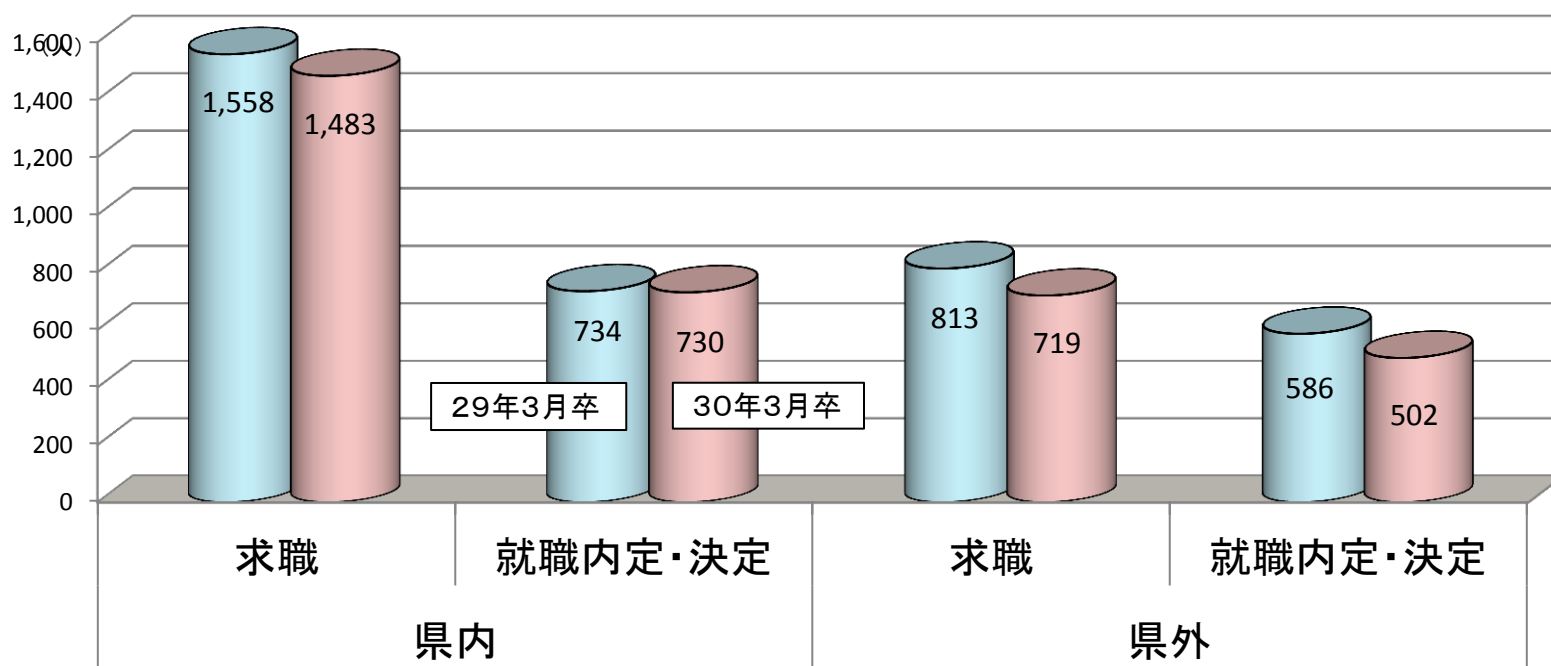
※当該調査は各ハローワークの集計であり、公務員・縁故就職が除外される点で、文部科学省調査とは範囲が異なる。

## 2. 地区別求人・求職の状況



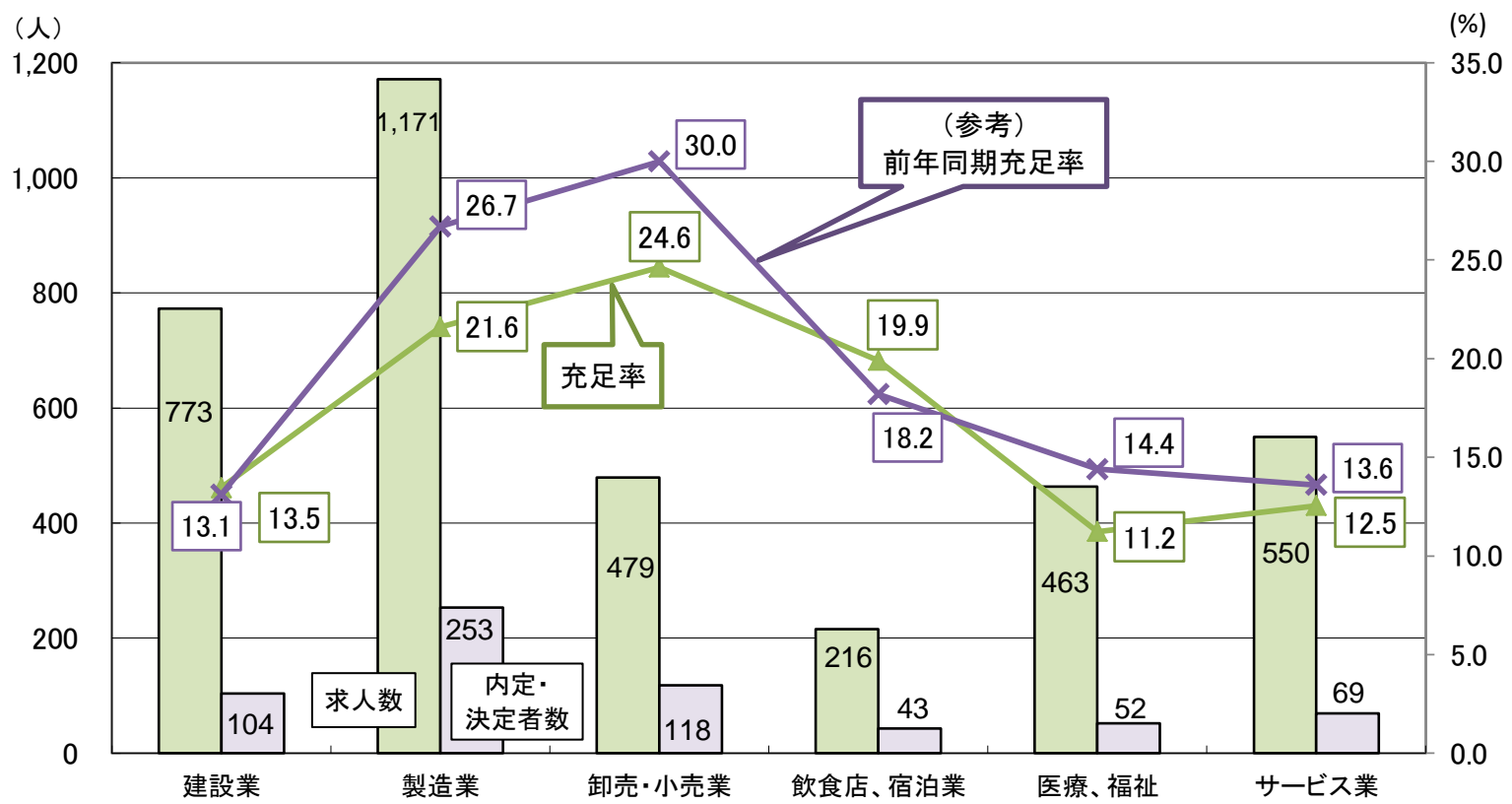
	県北		中央		県南		合計	
	県内	県外	県内	県外	県内	県外	県内	県外
29年3月卒(求人)	948		1,596		971		3,515	
29年3月卒(求職)	393	250	693	303	472	260	1,558	813
30年3月卒(求人)	1,080		1,889		1,101		4,070	
30年3月卒(求職)	336	207	679	262	468	250	1,483	719

## 3. 就職内定・決定の状況



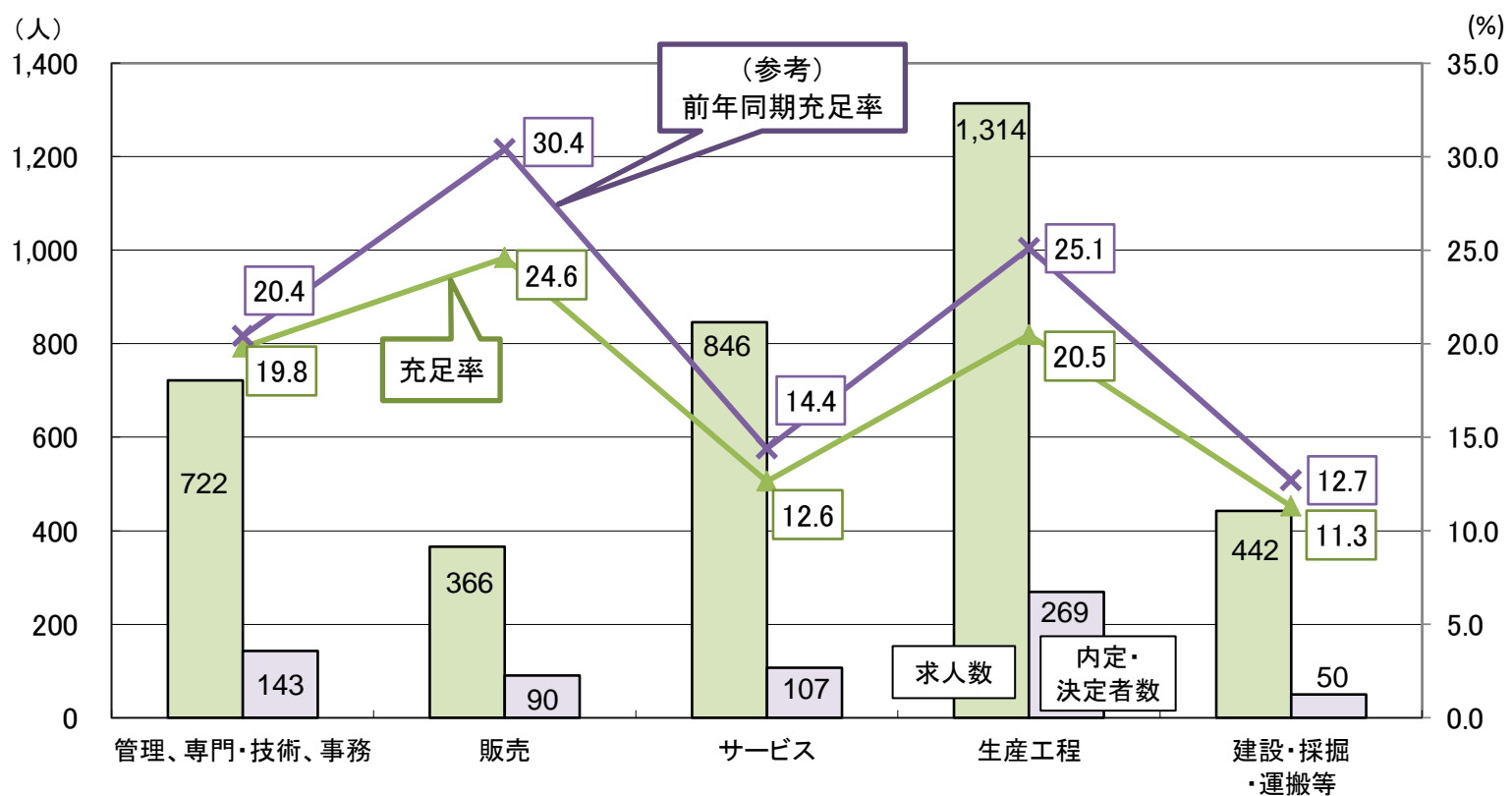
	求職者数			就職内定・決定者数			就職内定・決定率		
	計	県内	県外	計	県内	県外	計	県内	県外
29年3月卒	2,371	1,558	813	1,320	734	586	55.7	47.1	72.1
30年3月卒	2,202	1,483	719	1,232	730	502	55.9	49.2	69.8
増減(実数)	▲ 169	▲ 75	▲ 94	▲ 88	▲ 4	▲ 84			
増減(%pt)	▲ 7.1	▲ 4.8	▲ 11.6	▲ 6.7	▲ 0.5	▲ 14.3	0.2	2.1	▲ 2.3

#### 4. 主な産業別の充足状況(県内)



	建設業	製造業	卸売・小売業	飲食店、宿泊業	医療、福祉	サービス業
求人数	773	1,171	479	216	463	550
就職内定・決定者数	104	253	118	43	52	69
充足率(%)	13.5	21.6	24.6	19.9	11.2	12.5

#### 5. 主な職業別の充足状況(県内)



	管理、専門・技術、事務	販売	サービス	生産工程	建設・採掘・運搬等
求人数	722	366	846	1,314	442
就職内定・決定者数	143	90	107	269	50
充足率(%)	19.8	24.6	12.6	20.5	11.3

# 新規中・高卒者 職業紹介状況一覧

(平成29年9月末現在)

区分	中学校卒			高等学校卒									
	合計	県内	県外	合計			県内			県外			
				計	男	女	計	男	女	計	男	女	
平成30年3月卒	①求職(人)	1	1	0	2,202	1,319	883	1,483	866	617	719	453	266
	②求人(人)	/	0	/	/	/	/	4,070	/	/	/	/	/
	③内定・決定(人)	0	0	0	1,232	756	476	730	441	289	502	315	187
	④未内定・未決定(人)	1	1	0	970	563	407	753	425	328	217	138	79
	⑤求人倍率(倍)	/	0.00	/	/	/	/	2.74	/	/	/	/	/
	⑥内定率・決定率(%)	0.0	0.0	—	55.9	57.3	53.9	49.2	50.9	46.8	69.8	69.5	70.3
	⑦充足率(%)	/	—	/	/	/	/	17.9	/	/	/	/	/
平成29年3月卒	①求職(人)	1	1	0	2,371	1,409	962	1,558	902	656	813	507	306
	②求人(人)	/	2	/	/	/	/	3,515	/	/	/	/	/
	③内定・決定(人)	0	0	0	1,320	771	549	734	411	323	586	360	226
	④未内定・未決定(人)	1	1	0	1,051	638	413	824	491	333	227	147	80
	⑤求人倍率(倍)	/	2.00	/	/	/	/	2.26	/	/	/	/	/
	⑥内定率・決定率(%)	0.0	0.0	—	55.7	54.7	57.1	47.1	45.6	49.2	72.1	71.0	73.9
	⑦充足率(%)	/	0.0	/	/	/	/	20.9	/	/	/	/	/
対前年増減	①求職(%)	0.0	0.0	—	▲ 7.1	▲ 6.4	▲ 8.2	▲ 4.8	▲ 4.0	▲ 5.9	▲ 11.6	▲ 10.7	▲ 13.1
	②求人(%)	/	▲ 100.0	/	/	/	/	15.8	/	/	/	/	
	③内定・決定(%)	—	—	—	▲ 6.7	▲ 1.9	▲ 13.3	▲ 0.5	7.3	▲ 10.5	▲ 14.3	▲ 12.5	▲ 17.3
	④未内定・未決定(%)	0.0	0.0	—	▲ 7.7	▲ 11.8	▲ 1.5	▲ 8.6	▲ 13.4	▲ 1.5	▲ 4.4	▲ 6.1	▲ 1.3
	⑤求人倍率(ポイント)	/	▲ 2.00	/	/	/	/	0.48	/	/	/	/	/
	⑥内定率・決定率(ポイント)	—	—	—	0.2	2.6	▲ 3.2	2.1	5.3	▲ 2.4	▲ 2.3	▲ 1.5	▲ 3.6
	⑦充足率(ポイント)	/	—	/	/	/	/	▲ 3.0	/	/	/	/	/
県内就職希望率(前年同期)	100.0% (100.0%)			計	67.3% (65.7%)		男	65.7% (64.0%)		女	69.9% (68.2%)		
県内就職率(前年同期)	— (—)			計	59.3% (55.6%)		男	58.3% (53.3%)		女	60.7% (58.8%)		

# 新規高卒者 県内求人受理状況（安定所別）

（平成29年9月末現在）

		秋田	本荘	小計	能代	大館	鹿角	小計	大曲	横手	湯沢	小計	合計	
事業所数	30.3卒	434	98	532	98	149	85	332	186	108	77	371	1,235	
	29.3卒	359	97	456	102	141	74	317	169	101	78	348	1,121	
	増 %	20.9	1.0	16.7	▲ 3.9	5.7	14.9	4.7	10.1	6.9	▲ 1.3	6.6	10.2	
	減 所数	75	1	76	▲ 4	8	11	15	17	7	▲ 1	23	114	
求人数	30.3卒	1,504	385	1,889	297	590	193	1,080	516	348	237	1,101	4,070	
	29.3卒	1,256	340	1,596	281	505	162	948	466	279	226	971	3,515	
	増 %	19.7	13.2	18.4	5.7	16.8	19.1	13.9	10.7	24.7	4.9	13.4	15.8	
	減 人員	248	45	293	16	85	31	132	50	69	11	130	555	
主な産業	うち 建設業	30.3卒	278	53	331	55	109	67	231	118	42	51	211	773
		29.3卒	221	49	270	51	102	47	200	117	38	46	201	671
		増 %	25.8	8.2	22.6	7.8	6.9	42.6	15.5	0.9	10.5	10.9	5.0	15.2
	減 人員	57	4	61	4	7	20	31	1	4	5	10	102	
	うち 製造業	30.3卒	176	238	414	52	247	52	351	157	149	100	406	1,171
		29.3卒	180	183	363	49	231	41	321	126	123	95	344	1,028
		増 %	▲ 2.2	30.1	14.0	6.1	6.9	26.8	9.3	24.6	21.1	5.3	18.0	13.9
	減 人員	▲ 4	55	51	3	16	11	30	31	26	5	62	143	
	うち 卸売・小売業	30.3卒	244	15	259	63	64	13	140	29	36	15	80	479
		29.3卒	222	15	237	52	36	15	103	30	28	16	74	414
		増 %	9.9	0.0	9.3	21.2	77.8	▲ 13.3	35.9	▲ 3.3	28.6	▲ 6.3	8.1	15.7
	減 人員	22	0	22	11	28	▲ 2	37	▲ 1	8	▲ 1	6	65	
うち 宿泊・飲食サービス業	30.3卒	84	3	87	1	23	21	45	49	21	14	84	216	
	29.3卒	58	3	61	4	4	22	30	44	11	19	74	165	
	増 %	44.8	0.0	42.6	▲ 75.0	475.0	▲ 4.5	50.0	11.4	90.9	▲ 26.3	13.5	30.9	
減 人員	26	0	26	▲ 3	19	▲ 1	15	5	10	▲ 5	10	51		
うち 医療、福祉	30.3卒	145	40	185	59	65	24	148	69	33	28	130	463	
	29.3卒	141	24	165	61	55	19	135	68	32	23	123	423	
	増 %	2.8	66.7	12.1	▲ 3.3	18.2	26.3	9.6	1.5	3.1	21.7	5.7	9.5	
減 人員	4	16	20	▲ 2	10	5	13	1	1	5	7	40		
うち サービス業	30.3卒	375	17	392	18	40	9	67	47	35	9	91	550	
	29.3卒	286	41	327	27	39	6	72	46	19	5	70	469	
	増 %	31.1	▲ 58.5	19.9	▲ 33.3	2.6	50.0	▲ 6.9	2.2	84.2	80.0	30.0	17.3	
減 人員	89	▲ 24	65	▲ 9	1	3	▲ 5	1	16	4	21	81		
主な職業	うち 管理 専門・技術 事務	30.3卒	334	56	390	47	62	39	148	83	66	35	184	722
		29.3卒	302	64	366	37	74	28	139	84	34	39	157	662
		増 %	10.6	▲ 12.5	6.6	27.0	▲ 16.2	39.3	6.5	▲ 1.2	94.1	▲ 10.3	17.2	9.1
	減 人員	32	▲ 8	24	10	▲ 12	11	9	▲ 1	32	▲ 4	27	60	
	うち 販売	30.3卒	174	6	180	46	65	8	119	24	27	16	67	366
		29.3卒	155	8	163	48	29	12	89	26	24	11	61	313
		増 %	12.3	▲ 25.0	10.4	▲ 4.2	124.1	▲ 33.3	33.7	▲ 7.7	12.5	45.5	9.8	16.9
	減 人員	19	▲ 2	17	▲ 2	36	▲ 4	30	▲ 2	3	5	6	53	
	うち サービス	30.3卒	349	47	396	75	101	44	220	133	56	41	230	846
		29.3卒	320	37	357	70	77	38	185	130	51	46	227	769
		増 %	9.1	27.0	10.9	7.1	31.2	15.8	18.9	2.3	9.8	▲ 10.9	1.3	10.0
	減 人員	29	10	39	5	24	6	35	3	5	▲ 5	3	77	
うち 生産工程の職業	30.3卒	280	235	515	67	252	56	375	174	151	99	424	1,314	
	29.3卒	247	183	430	65	235	48	348	138	126	93	357	1,135	
	増 %	13.4	28.4	19.8	3.1	7.2	16.7	7.8	26.1	19.8	6.5	18.8	15.8	
減 人員	33	52	85	2	17	8	27	36	25	6	67	179		
うち 建設・採掘・運搬等の職業	30.3卒	208	21	229	28	53	28	109	44	26	34	104	442	
	29.3卒	111	24	135	26	33	22	81	42	24	25	91	307	
	増 %	87.4	▲ 12.5	69.6	7.7	60.6	27.3	34.6	4.8	8.3	36.0	14.3	44.0	
減 人員	97	▲ 3	94	2	20	6	28	2	2	9	13	135		



# 新規高卒者 県内求人受理状況（産業・職業・規模別）

（平成29年9月末現在）

項 目 産業・職業・規模別		事業所数			求人数		
		30.3卒	29.3卒	増減（%）	30.3卒	29.3卒	増減（%）
産 業 別	A・B 農・林・漁業 (01-04)	34	35	▲ 2.9	64	60	6.7
	C 鉱業・採石・砂利採取業 (05)	3	3	0.0	10	7	42.9
	D 建設業 (06-08)	341	295	15.6	773	671	15.2
	E 製造業 (09-32)	297	283	4.9	1,171	1,028	13.9
	F 電気・ガス・熱供給・水道業 (33-36)	5	4	25.0	7	5	40.0
	G 情報通信業 (37-41)	8	8	0.0	23	21	9.5
	H 運輸・郵便業 (42-49)	29	20	45.0	132	90	46.7
	I 卸売・小売業 (50-61)	140	125	12.0	479	414	15.7
	J 金融・保険業 (62-67)	6	6	0.0	29	26	11.5
	K 不動産・物品賃貸業 (68-70)	10	9	11.1	55	44	25.0
	M 宿泊・飲食サービス業 (75-77)	45	46	▲ 2.2	216	165	30.9
	P 医療，福祉 (83-85)	159	149	6.7	463	423	9.5
	O 教育，学習支援業 (81, 82)	6	2	200.0	15	4	275.0
	Q 複合サービス業 (86, 87)	17	19	▲ 10.5	78	88	▲ 11.4
L, N, R サービス業 (71-74, 78-80, 88-96)	134	117	14.5	550	469	17.3	
S, T 公務・その他 (97-99)	1	0	—	5	0	—	
職 業 別	A, B, C 管理，専門・技術，事務				722	662	9.1
	D 販売				366	313	16.9
	E サービス				846	769	10.0
	H, I, J, K 生産工程，輸送・機械運転，建設，運搬等の職業				1,970	1,627	21.1
	(49~64) 生産工程の職業				1,314	1,135	15.8
	(65~68) 輸送の職業				43	27	59.3
	(69, 72) 定置・建設機械運転，電気工事の職業				171	158	8.2
	(70, 71, 73~78) 建設・採掘・運搬等の職業				442	307	44.0
上記以外の職業（F, G）				166	144	15.3	
合 計		1,235	1,121	10.2	4,070	3,515	15.8
規 模 別	29人以下	615	541	13.7	1,394	1,206	15.6
	30-99人	431	393	9.7	1,381	1,163	18.7
	100-299人	134	139	▲ 3.6	647	637	1.6
	300-499人	26	25	4.0	163	191	▲ 14.7
	500-999人	18	14	28.6	214	141	51.8
	1,000人以上	11	9	22.2	271	177	53.1

# 新規高卒者 就職内定・決定状況一覧（産業・職業・規模別）

（平成29年9月末現在）

項目 産業・職業・規模別		県内									県外								
					うち男子			うち女子						うち男子			うち女子		
		30.3卒	29.3卒	増減(%)	30.3卒	29.3卒	増減(%)	30.3卒	29.3卒	増減(%)	30.3卒	29.3卒	増減(%)	30.3卒	29.3卒	増減(%)	30.3卒	29.3卒	増減(%)
産 業 別	A・B 農・林・漁業 (01-04)	10	10	0.0	8	8	0.0	2	2	0.0	1	2	▲50.0	1	2	▲50.0	0	0	—
	C 鉱業・採石・砂利採取業 (05)	5	0	—	5	0	—	0	0	—	1	1	0.0	1	1	0.0	0	0	—
	D 建設業 (06-08)	104	88	18.2	99	78	26.9	5	10	▲50.0	82	70	17.1	76	65	16.9	6	5	20.0
	E 製造業 (09-32)	253	274	▲7.7	174	188	▲7.4	79	86	▲8.1	162	192	▲15.6	115	138	▲16.7	47	54	▲13.0
	F 電気・ガス・熱供給・水道業 (33-36)	8	4	100.0	7	3	133.3	1	1	0.0	16	16	0.0	13	15	▲13.3	3	1	200.0
	G 情報通信業 (37-41)	4	4	0.0	1	2	▲50.0	3	2	50.0	12	8	50.0	8	7	14.3	4	1	300.0
	H 運輸・郵便業 (42-49)	38	35	8.6	31	26	19.2	7	9	▲22.2	31	44	▲29.5	24	31	▲22.6	7	13	▲46.2
	I 卸売・小売業 (50-61)	118	124	▲4.8	54	43	25.6	64	81	▲21.0	62	58	6.9	21	21	0.0	41	37	10.8
	J 金融・保険業 (62-67)	6	9	▲33.3	1	1	0.0	5	8	▲37.5	0	0	—	0	0	—	0	0	—
	K 不動産・物品賃貸業 (68-70)	2	4	▲50.0	1	3	▲66.7	1	1	0.0	3	2	50.0	2	2	0.0	1	0	—
	M 飲食店、宿泊業 (75-77)	43	30	43.3	10	11	▲9.1	33	19	73.7	45	78	▲42.3	12	27	▲55.6	33	51	▲35.3
	P 医療、福祉 (83-85)	52	61	▲14.8	10	15	▲33.3	42	46	▲8.7	16	24	▲33.3	3	0	—	13	24	▲45.8
	O 教育、学習支援業 (81, 82)	1	3	▲66.7	0	2	—	1	1	0.0	0	2	—	0	2	—	0	0	—
	Q 複合サービス業 (86, 87)	16	22	▲27.3	4	10	▲60.0	12	12	0.0	6	2	200.0	4	1	300.0	2	1	100.0
L, N, R サービス業 (71-74, 78-80, 88-96)	69	64	7.8	36	21	71.4	33	43	▲23.3	64	83	▲22.9	35	46	▲23.9	29	37	▲21.6	
S, T 公務・その他 (97-99)	1	2	▲50.0	0	0	—	1	2	▲50.0	1	4	▲75.0	0	2	—	1	2	▲50.0	
職 業 別	A, B, C 管理、専門・技術、事務	143	135	5.9	74	59	25.4	69	76	▲9.2	115	116	▲0.9	84	89	▲5.6	31	27	14.8
	D 販売	90	95	▲5.3	30	25	20.0	60	70	▲14.3	59	58	1.7	16	18	▲11.1	43	40	7.5
	E サービス	107	111	▲3.6	29	26	11.5	78	85	▲8.2	80	126	▲36.5	24	35	▲31.4	56	91	▲38.5
	H, I, J, K 生産工程、輸送・機械運転、建設、運搬等の職業	373	378	▲1.3	295	290	1.7	78	88	▲11.4	240	280	▲14.3	188	213	▲11.7	52	67	▲22.4
	(49~64) 生産工程の職業	269	285	▲5.6	197	209	▲5.7	72	76	▲5.3	167	189	▲11.6	125	139	▲10.1	42	50	▲16.0
	(65~68) 輸送の職業	27	28	▲3.6	23	21	9.5	4	7	▲42.9	11	18	▲38.9	7	9	▲22.2	4	9	▲55.6
	(69, 72) 定置・建設機械運転、電気工事の職業	27	26	3.8	27	24	12.5	0	2	—	23	27	▲14.8	22	24	▲8.3	1	3	▲66.7
	(70, 71, 73~78) 建設・採掘・運搬等の職業	50	39	28.2	48	36	33.3	2	3	▲33.3	39	46	▲15.2	34	41	▲17.1	5	5	0.0
上記以外の職業 (F, G)	17	15	13.3	13	11	18.2	4	4	0.0	8	6	33.3	3	5	▲40.0	5	1	400.0	
合 計	730	734	▲0.5	441	411	7.3	289	323	▲10.5	502	586	▲14.3	315	360	▲12.5	187	226	▲17.3	
規 模 別	29人以下	159	158	0.6	91	90	1.1	68	68	0.0	65	80	▲18.8	34	38	▲10.5	31	42	▲26.2
	30-99人	241	227	6.2	150	134	11.9	91	93	▲2.2	78	76	2.6	45	55	▲18.2	33	21	57.1
	100-299人	158	169	▲6.5	102	83	22.9	56	86	▲34.9	114	130	▲12.3	70	72	▲2.8	44	58	▲24.1
	300-499人	63	91	▲30.8	36	53	▲32.1	27	38	▲28.9	50	63	▲20.6	31	26	19.2	19	37	▲48.6
	500-999人	38	32	18.8	27	24	12.5	11	8	37.5	52	54	▲3.7	32	35	▲8.6	20	19	5.3
	1,000人以上	71	57	24.6	35	27	29.6	36	30	20.0	143	183	▲21.9	103	134	▲23.1	40	49	▲18.4

# 新規高卒者 求職、就職内定・決定状況一覧（安定所別）

（平成29年9月末現在）

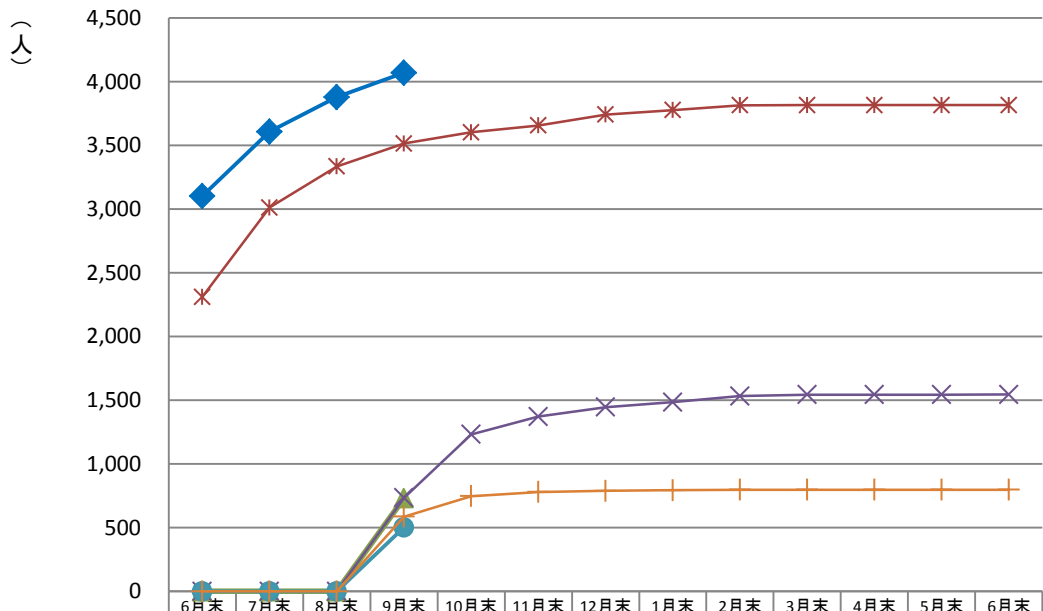
項目	求 職									内 定 ・ 決 定									未内定・未決定			② ① 希望率 (%)	⑤ ④ 県内就職率 (%)	⑥ ② ③ 県内就職率 (%)	⑦ ③ ④ 県外就職率 (%)	⑧ ① ② 就職率 (%)	
	計①	男	女	県内計②	男	女	県外計③	男	女	計④	男	女	県内計⑤	男	女	県外計⑥	男	女	計	県内	県外						
秋田	30・3卒	627	355	272	461	234	227	166	121	45	375	225	150	248	129	119	127	96	31	252	213	39	73.5	66.1	53.8	76.5	59.8
	29・3卒	690	402	288	501	280	221	189	122	67	376	209	167	237	117	120	139	92	47	314	264	50	72.6	63.0	47.3	73.5	54.5
本荘	30・3卒	314	189	125	218	134	84	96	55	41	122	79	43	52	37	15	70	42	28	192	166	26	69.4	42.6	23.9	72.9	38.9
	29・3卒	306	184	122	192	116	76	114	68	46	144	89	55	59	37	22	85	52	33	162	133	29	62.7	41.0	30.7	74.6	47.1
中 央	30・3卒	941	544	397	679	368	311	262	176	86	497	304	193	300	166	134	197	138	59	444	379	65	72.2	60.4	44.2	75.2	52.8
	29・3卒	996	586	410	693	396	297	303	190	113	520	298	222	296	154	142	224	144	80	476	397	79	69.6	56.9	42.7	73.9	52.2
	増減 (%)	▲5.5	▲7.2	▲3.2	▲2.0	▲7.1	4.7	▲13.5	▲7.4	▲23.9	▲4.4	2.0	▲13.1	1.4	7.8	▲5.6	▲12.1	▲4.2	▲26.3	▲6.7	▲4.5	▲17.7	(ホント) 2.6	(ホント) 3.5	(ホント) 1.5	(ホント) 1.3	(ホント) 0.6
能代	30・3卒	212	136	76	125	82	43	87	54	33	145	90	55	90	60	30	55	30	25	67	35	32	59.0	62.1	72.0	63.2	68.4
	29・3卒	230	154	76	134	84	50	96	70	26	109	67	42	55	29	26	54	38	16	121	79	42	58.3	50.5	41.0	56.3	47.4
大館	30・3卒	237	138	99	152	89	63	85	49	36	118	67	51	60	35	25	58	32	26	119	92	27	64.1	50.8	39.5	68.2	49.8
	29・3卒	315	156	159	193	89	104	122	67	55	156	76	80	69	33	36	87	43	44	159	124	35	61.3	44.2	35.8	71.3	49.5
鹿角	30・3卒	94	61	33	59	43	16	35	18	17	60	39	21	34	24	10	26	15	11	34	25	9	62.8	56.7	57.6	74.3	63.8
	29・3卒	98	47	51	66	34	32	32	13	19	59	32	27	35	21	14	24	11	13	39	31	8	67.3	59.3	53.0	75.0	60.2
県 北	30・3卒	543	335	208	336	214	122	207	121	86	323	196	127	184	119	65	139	77	62	220	152	68	61.9	57.0	54.8	67.1	59.5
	29・3卒	643	357	286	393	207	186	250	150	100	324	175	149	159	83	76	165	92	73	319	234	85	61.1	49.1	40.5	66.0	50.4
	増減 (%)	▲15.6	▲6.2	▲27.3	▲14.5	3.4	▲34.4	▲17.2	▲19.3	▲14.0	▲0.3	12.0	▲14.8	15.7	43.4	▲14.5	▲15.8	▲16.3	▲15.1	▲31.0	▲35.0	▲20.0	(ホント) 0.8	(ホント) 7.9	(ホント) 14.3	(ホント) 1.1	(ホント) 9.1
大曲	30・3卒	348	221	127	247	147	100	101	74	27	205	139	66	129	82	47	76	57	19	143	118	25	71.0	62.9	52.2	75.2	58.9
	29・3卒	330	216	114	233	145	88	97	71	26	194	126	68	117	71	46	77	55	22	136	116	20	70.6	60.3	50.2	79.4	58.8
横手	30・3卒	215	130	85	128	82	46	87	48	39	128	76	52	71	49	22	57	27	30	87	57	30	59.5	55.5	55.5	65.5	59.5
	29・3卒	220	144	76	119	81	38	101	63	38	144	91	53	77	52	25	67	39	28	76	42	34	54.1	53.5	64.7	66.3	65.5
湯沢	30・3卒	155	89	66	93	55	38	62	34	28	79	41	38	46	25	21	33	16	17	76	47	29	60.0	58.2	49.5	53.2	51.0
	29・3卒	182	106	76	120	73	47	62	33	29	138	81	57	85	51	34	53	30	23	44	35	9	65.9	61.6	70.8	85.5	75.8
県 南	30・3卒	718	440	278	468	284	184	250	156	94	412	256	156	246	156	90	166	100	66	306	222	84	65.2	59.7	52.6	66.4	57.4
	29・3卒	732	466	266	472	299	173	260	167	93	476	298	178	279	174	105	197	124	73	256	193	63	64.5	58.6	59.1	75.8	65.0
	増減 (%)	▲1.9	▲5.6	4.5	▲0.8	▲5.0	6.4	▲3.8	▲6.6	1.1	▲13.4	▲14.1	▲12.4	▲11.8	▲10.3	▲14.3	▲15.7	▲19.4	▲9.6	19.5	15.0	33.3	(ホント) 0.7	(ホント) 1.1	(ホント) ▲6.5	(ホント) ▲9.4	(ホント) ▲7.6
30年3月卒 合計		2,202	1,319	883	1,483	866	617	719	453	266	1,232	756	476	730	441	289	502	315	187	970	753	217	67.3	59.3	49.2	69.8	55.9
29年3月卒 合計		2,371	1,409	962	1,558	902	656	813	507	306	1,320	771	549	734	411	323	586	360	226	1,051	824	227	65.7	55.6	47.1	72.1	55.7
増減	(人)	▲169	▲90	▲79	▲75	▲36	▲39	▲94	▲54	▲40	▲88	▲15	▲73	▲4	30	▲34	▲84	▲45	▲39	▲81	▲71	▲10	/	/	/	/	/
	(%)	▲7.1	▲6.4	▲8.2	▲4.8	▲4.0	▲5.9	▲11.6	▲10.7	▲13.1	▲6.7	▲1.9	▲13.3	▲0.5	7.3	▲10.5	▲14.3	▲12.5	▲17.3	▲7.7	▲8.6	▲4.4	(ホント) 1.6	(ホント) 3.7	(ホント) 2.1	(ホント) ▲2.3	(ホント) 0.2



# 年度内の各種データ推移

項目		月													
		6月末	7月末	8月末	9月末	10月末	11月末	12月末	1月末	2月末	3月末	4月末	5月末	6月末	
県内	求人数	H30年3月卒	3,102	3,608	3,879	4,070									
		H29年3月卒	2,311	3,012	3,335	3,515	3,602	3,656	3,742	3,777	3,815	3,816	3,816	3,816	3,816
	求職者数	H30年3月卒	1,621	1,621	1,621	1,483									
		H29年3月卒	1,616	1,616	1,616	1,558	1,567	1,569	1,553	1,561	1,556	1,550	1,548	1,546	1,546
	内定(決定)者数	H30年3月卒	—	—	—	730									
		H29年3月卒	—	—	—	734	1,232	1,371	1,445	1,485	1,532	1,543	1,544	1,544	1,545
未内定(未決定)者数	H30年3月卒	1,621	1,621	1,621	753										
	H29年3月卒	1,616	1,616	1,616	824	335	198	108	76	24	7	4	2	1	
内定(決定)率	H30年3月卒	—	—	—	49.2										
	H29年3月卒	—	—	—	47.1	78.6	87.4	93.0	95.1	98.5	99.5	99.7	99.9	99.9	
県外	求職者数	H30年3月卒	753	753	753	719									
		H29年3月卒	781	781	781	813	793	799	800	800	799	797	797	797	797
	内定(決定)者数	H30年3月卒	—	—	—	502									
		H29年3月卒	—	—	—	586	747	780	789	794	797	797	797	797	797
	未内定(未決定)者数	H30年3月卒	753	753	753	217									
		H29年3月卒	781	781	781	227	46	19	11	6	2	0	0	0	0
内定(決定)率	H30年3月卒	—	—	—	69.8										
	H29年3月卒	—	—	—	72.1	94.2	97.6	98.6	99.3	99.7	100.0	100.0	100.0	100.0	
全体	求職者数	H30年3月卒	2,374	2,374	2,374	2,202									
		H29年3月卒	2,397	2,397	2,397	2,371	2,360	2,368	2,353	2,361	2,355	2,347	2,345	2,343	2,343
	内定(決定)者数	H30年3月卒	—	—	—	1,232									
		H29年3月卒	—	—	—	1,320	1,979	2,151	2,234	2,279	2,329	2,340	2,341	2,341	2,342
	未内定(未決定)者数	H30年3月卒	2,374	2,374	2,374	970									
		H29年3月卒	2,397	2,397	2,397	1,051	381	217	119	82	26	7	4	2	1
内定(決定)率	H30年3月卒	—	—	—	55.9										
	H29年3月卒	—	—	—	55.7	83.9	90.8	94.9	96.5	98.9	99.7	99.8	99.9	99.96	

### 県内求人数・県内外就職内定(決定)者数



◆ 県内求人数(H30年3月卒) ※1	3,102	3,608	3,879	4,070										
＊ 県内求人数(H29年3月卒) ※2	2,311	3,012	3,335	3,515	3,602	3,656	3,742	3,777	3,815	3,816	3,816	3,816	3,816	3,816
▲ 県内内定(決定)者数(H30年3月卒)	0	0	0	730										
× 県内内定(決定)者数(H29年3月卒)	0	0	0	734	1,232	1,371	1,445	1,485	1,532	1,543	1,544	1,544	1,544	1,545
● 県外内定(決定)者数(H30年3月卒)	0	0	0	502										
＋ 県外内定(決定)者数(H29年3月卒)	0	0	0	586	747	780	789	794	797	797	797	797	797	797

※1 H30年3月卒業者の求人受理開始日は6月1日  
 ※2 H29年3月卒業者の求人受理開始日は6月20日

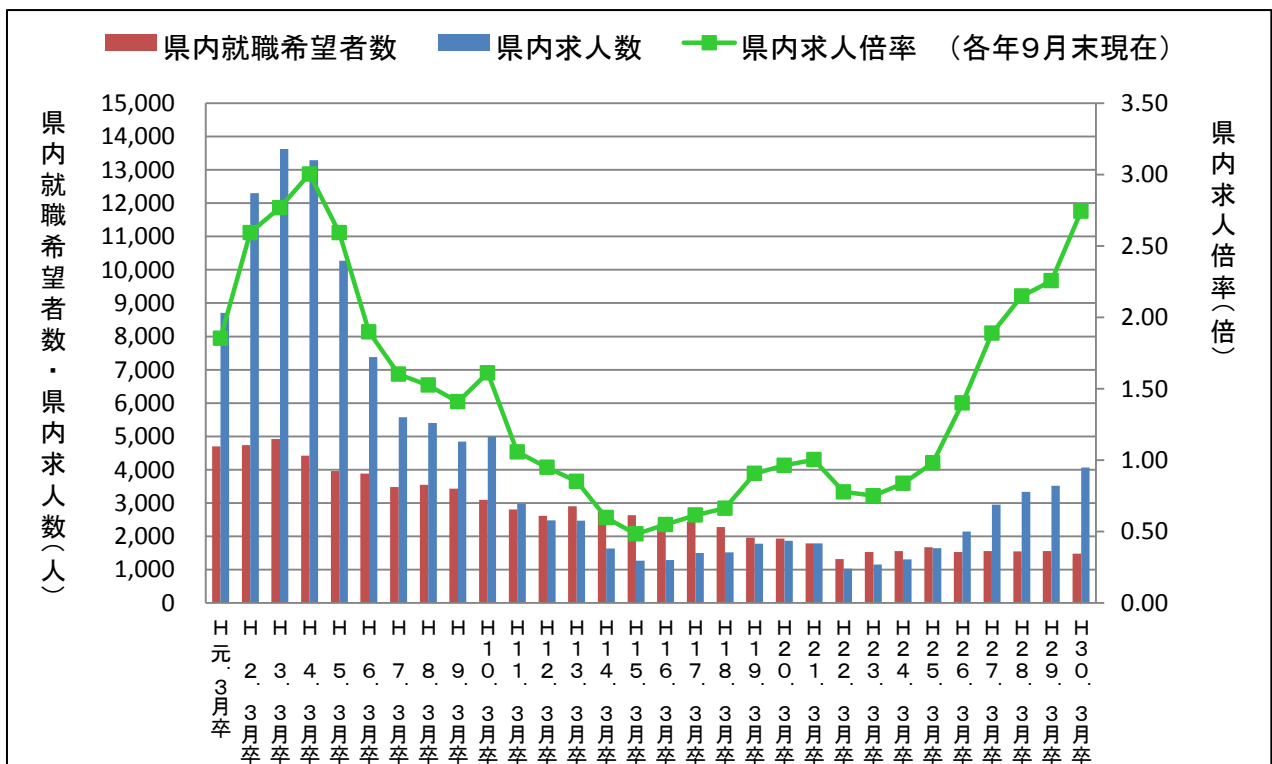
求職・求人の状況(各年9月末現在)

卒業年	県内						県外				全体			
	就職希望者数(人)	求人数(人)	求人倍率(倍)	就職内定・決定者数(人)	就職未内定・未決定者数(人)	就職内定・決定率(%)	就職希望者数(人)	就職内定・決定者数(人)	就職未内定・未決定者数(人)	就職内定・決定率(%)	就職希望者数(人)	就職内定・決定者数(人)	就職未内定・未決定者数(人)	就職内定・決定率(%)
H元. 3月卒	4,696	8,707	1.85	1,803	2,893	38.4	2,923	2,010	913	68.8	7,619	3,813	3,806	50.0
H 2. 3月卒	4,741	12,296	2.59	2,428	2,313	51.2	2,586	2,033	553	78.6	7,327	4,461	2,866	60.9
H 3. 3月卒	4,922	13,625	2.77	2,698	2,224	54.8	2,507	2,049	458	81.7	7,429	4,747	2,682	63.9
H 4. 3月卒	4,423	13,289	3.00	2,459	1,964	55.6	2,398	1,845	553	76.9	6,821	4,304	2,517	63.1
H 5. 3月卒	3,962	10,277	2.59	1,969	1,993	49.7	2,056	1,547	509	75.2	6,018	3,516	2,502	58.4
H 6. 3月卒	3,888	7,382	1.90	1,673	2,215	43.0	1,801	1,201	600	66.7	5,689	2,874	2,815	50.5
H 7. 3月卒	3,479	5,571	1.60	1,319	2,160	37.9	1,610	1,001	609	62.2	5,089	2,320	2,769	45.6
H 8. 3月卒	3,543	5,404	1.53	1,296	2,247	36.6	1,393	841	552	60.4	4,936	2,137	2,799	43.3
H 9. 3月卒	3,436	4,841	1.41	1,170	2,266	34.1	1,339	768	571	57.4	4,775	1,938	2,837	40.6
H10. 3月卒	3,098	4,993	1.61	1,242	1,856	40.1	1,364	871	493	63.9	4,462	2,113	2,349	47.4
H11. 3月卒	2,807	2,970	1.06	884	1,923	31.5	1,440	818	622	56.8	4,247	1,702	2,545	40.1
H12. 3月卒	2,618	2,484	0.95	718	1,900	27.4	1,084	526	558	48.5	3,702	1,244	2,458	33.6
H13. 3月卒	2,902	2,472	0.85	775	2,127	26.7	1,053	558	495	53.0	3,955	1,333	2,622	33.7
H14. 3月卒	2,742	1,638	0.60	463	2,279	16.9	1,076	536	540	49.8	3,818	999	2,819	26.2
H15. 3月卒	2,632	1,271	0.48	406	2,226	15.4	1,098	516	582	47.0	3,730	922	2,808	24.7
H16. 3月卒	2,357	1,294	0.55	328	2,029	13.9	1,026	465	561	45.3	3,383	793	2,590	23.4
H17. 3月卒	2,433	1,497	0.62	511	1,922	21.0	980	528	452	53.9	3,413	1,039	2,374	30.4
H18. 3月卒	2,283	1,516	0.66	525	1,758	23.0	955	586	369	61.4	3,238	1,111	2,127	34.3
H19. 3月卒	1,963	1,779	0.91	495	1,468	25.2	1,147	744	403	64.9	3,110	1,239	1,871	39.8
H20. 3月卒	1,937	1,868	0.96	578	1,359	29.8	1,144	780	364	68.2	3,081	1,358	1,723	44.1
H21. 3月卒	1,785	1,790	1.00	539	1,246	30.2	1,253	876	377	69.9	3,038	1,415	1,623	46.6
H22. 3月卒	1,321	1,027	0.78	285	1,036	21.6	1,220	653	567	53.5	2,541	938	1,603	36.9
H23. 3月卒	1,532	1,151	0.75	363	1,169	23.7	1,078	608	470	56.4	2,610	971	1,639	37.2
H24. 3月卒	1,562	1,307	0.84	385	1,177	24.6	1,035	567	468	54.8	2,597	952	1,645	36.7
H25. 3月卒	1,674	1,641	0.98	348	1,326	20.8	988	519	469	52.5	2,662	867	1,795	32.6
H26. 3月卒	1,534	2,147	1.40	393	1,141	25.6	1,020	584	436	57.3	2,554	977	1,577	38.3
H27. 3月卒	1,562	2,950	1.89	639	923	40.9	821	557	264	67.8	2,383	1,196	1,187	50.2
H28. 3月卒	1,553	3,337	2.15	708	845	45.6	762	549	213	72.0	2,315	1,257	1,058	54.3
H29. 3月卒	1,558	3,515	2.26	734	824	47.1	813	586	227	72.1	2,371	1,320	1,051	55.7
H30. 3月卒	1,483	4,070	2.74	730	753	49.2	719	502	217	69.8	2,202	1,232	970	55.9

※ 昭和63年3月卒業者以前は7月1日求人受理開始

※ 平成元年3月卒業者(H元. 3月卒)～平成29年3月卒業者(H29. 3月卒)は6月20日求人受理開始

※ 平成30年3月卒業者(H30. 3月卒)は6月1日求人受理開始



県内外への就職希望率・就職内定(決定)率の状況(各年9月末現在)

卒業年	県内				県外		
	就職希望者 全体に占める 県内への就職希望率 (最終値)(%)	就職内定・決定者 全体に占める 県内への就職内定・決定率 (最終値)(%)	【再掲】 (県内就職希望者の) 就職内定・決定率 (最終値)(%)	【再掲】 求人倍率 (最終値)(倍)	就職希望者 全体に占める 県外への就職希望率 (最終値)(%)	就職内定・決定者 全体に占める 県外への就職内定・決定率 (最終値)(%)	【再掲】 (県外就職希望者の) 就職内定・決定率 (最終値)(%)
H元. 3月卒	61.6 (60.0)	47.3 (60.0)	38.4 (100.0)	1.85 (2.42)	38.4 (40.0)	52.7 (40.0)	68.8 (100.0)
H 2. 3月卒	64.7 (64.1)	54.4 (64.1)	51.2 (100.0)	2.59 (2.82)	35.3 (35.9)	45.6 (35.9)	78.6 (100.0)
H 3. 3月卒	66.3 (65.3)	56.8 (65.3)	54.8 (100.0)	2.77 (2.86)	33.7 (34.7)	43.2 (34.7)	81.7 (100.0)
H 4. 3月卒	64.8 (64.1)	57.1 (64.1)	55.6 (100.0)	3.00 (3.11)	35.2 (35.9)	42.9 (35.9)	76.9 (100.0)
H 5. 3月卒	65.8 (65.0)	56.0 (65.0)	49.7 (100.0)	2.59 (2.80)	34.2 (35.0)	44.0 (35.0)	75.2 (100.0)
H 6. 3月卒	68.3 (68.8)	58.2 (68.8)	43.0 (100.0)	1.90 (2.18)	31.7 (31.2)	41.8 (31.2)	66.7 (100.0)
H 7. 3月卒	68.4 (70.4)	56.9 (70.4)	37.9 (100.0)	1.60 (2.04)	31.6 (29.6)	43.1 (29.6)	62.2 (100.0)
H 8. 3月卒	71.8 (73.9)	60.6 (73.9)	36.6 (100.0)	1.53 (2.06)	28.2 (26.1)	39.4 (26.1)	60.4 (100.0)
H 9. 3月卒	72.0 (73.1)	60.4 (73.1)	34.1 (100.0)	1.41 (2.03)	28.0 (26.9)	39.6 (26.9)	57.4 (100.0)
H10. 3月卒	69.4 (69.3)	58.8 (69.3)	40.1 (100.0)	1.61 (1.95)	30.6 (30.7)	41.2 (30.7)	63.9 (100.0)
H11. 3月卒	66.1 (68.8)	51.9 (68.6)	31.5 (99.5)	1.06 (1.60)	33.9 (31.3)	48.1 (31.4)	56.8 (100.0)
H12. 3月卒	70.7 (74.6)	57.7 (74.4)	27.4 (98.3)	0.95 (1.58)	29.3 (25.4)	42.3 (25.6)	48.5 (99.4)
H13. 3月卒	73.4 (74.8)	58.1 (74.7)	26.7 (99.2)	0.85 (1.51)	26.6 (25.2)	41.9 (25.3)	53.0 (100.0)
H14. 3月卒	71.8 (71.0)	46.3 (70.4)	16.9 (95.8)	0.60 (1.27)	28.2 (29.0)	53.7 (29.6)	49.8 (98.8)
H15. 3月卒	70.6 (69.7)	44.0 (69.2)	15.4 (97.1)	0.48 (1.30)	29.4 (30.3)	56.0 (30.8)	47.0 (99.5)
H16. 3月卒	69.7 (70.5)	41.4 (70.4)	13.9 (99.0)	0.55 (1.35)	30.3 (29.5)	58.6 (29.6)	45.3 (99.8)
H17. 3月卒	71.3 (71.1)	49.2 (71.0)	21.0 (99.7)	0.62 (1.31)	28.7 (28.9)	50.8 (29.0)	53.9 (99.8)
H18. 3月卒	70.5 (67.1)	47.3 (67.0)	23.0 (99.7)	0.66 (1.37)	29.5 (32.9)	52.7 (33.0)	61.4 (100.0)
H19. 3月卒	63.1 (58.8)	40.0 (58.7)	25.2 (99.6)	0.91 (1.52)	36.9 (41.2)	60.0 (41.3)	64.9 (100.0)
H20. 3月卒	62.9 (59.6)	42.6 (59.5)	29.8 (99.8)	0.96 (1.46)	37.1 (40.4)	57.4 (40.5)	68.2 (100.0)
H21. 3月卒	58.8 (53.7)	38.1 (53.2)	30.2 (98.2)	1.00 (1.44)	41.2 (46.3)	61.9 (46.8)	69.9 (100.0)
H22. 3月卒	52.0 (56.2)	30.4 (55.8)	21.6 (98.2)	0.78 (1.35)	48.0 (43.8)	69.6 (44.2)	53.5 (99.6)
H23. 3月卒	58.7 (62.9)	37.4 (62.6)	23.7 (98.5)	0.75 (1.20)	41.3 (37.1)	62.6 (37.4)	56.4 (99.9)
H24. 3月卒	60.1 (63.7)	40.4 (63.6)	24.6 (99.8)	0.84 (1.36)	39.9 (36.3)	59.6 (36.4)	54.8 (99.9)
H25. 3月卒	62.9 (65.8)	40.1 (65.8)	20.8 (99.9)	0.98 (1.53)	37.1 (34.2)	59.9 (34.2)	52.5 (100.0)
H26. 3月卒	60.1 (63.4)	40.2 (63.3)	25.6 (99.7)	1.40 (1.84)	39.9 (36.6)	59.8 (36.7)	57.3 (100.0)
H27. 3月卒	65.5 (66.9)	53.4 (66.9)	40.9 (99.7)	1.89 (2.10)	34.5 (33.1)	46.6 (33.1)	67.8 (99.9)
H28. 3月卒	67.1 (66.7)	56.3 (66.7)	45.6 (100.0)	2.15 (2.38)	32.9 (33.3)	43.7 (33.3)	72.0 (100.0)
H29. 3月卒	65.7 (66.0)	55.6 (66.0)	47.1 (99.9)	2.26 (2.47)	34.3 (34.0)	44.4 (34.0)	72.1 (100.0)
H30. 3月卒	67.3 ( - )	59.3 ( - )	49.2 ( - )	2.74 ( - )	32.7 ( - )	40.7 ( - )	69.8 ( - )

※「県内(外)就職希望者」とは全求職者における県内(外)求職者の割合

※「最終値」は該当する卒業年における最終調査(卒業後の6月末現在調査)における各項目の値

(例:卒業年「H29. 3月卒」における確定値は平成29年3月卒業者の平成29年6月末現在調査における各項目の値)

