

秋田労働局発表
 平成29年9月20日(水)

【照会先】
 秋田労働局職業安定部職業安定課
 課長 金澤 勲
 若年者対策係長 佐藤 肇
 (電話)018(883)0007
 【次回発表予定】
 平成29年10月20日(金)

報道関係者 各位

平成30年3月新規高校卒業者職業紹介状況

[平成29年8月末現在]

～県内求人数続伸。8月末現在で前年度の確定値を上回る。～

秋田労働局では、平成29年8月末現在における、平成30年3月新規高校卒業者の求人・求職状況をとりまとめた。その概況等は次のとおりである。

【概況】

8月末現在の県内求人数は3,879人となり、前年度の確定値(3,816人)を、この時期で既に上回る事となった。このことから、県内企業の求人意欲は、前年度より高まっていると考えられる。

内訳を見ると、先月末と同様に全ての業種で前年同期を上回っており、特に一部製造大手からは、前年同期よりも3割から5割程度多い求人が提出されていて、グループ全体で100名を超える求人が提出されている場合もある。また、そのほかの従業員数500名以上の大手企業からの求人も増加している。

○ 県内求人数 3,879人(前年同期比 +544人、+16.3%)

<主な産業>

建設業 743人(同 +96人、+14.8%)、製造業 1,138人(同 +175人、+18.2%)、卸売・小売業 446(同 +44人、+10.9%)
 宿泊・飲食サービス業 208人(同 +50人、+31.6%)、医療・福祉 433人(同 +30人、+7.4%)、サービス業 515人(同 +76人、+17.3%)

○ 就職希望者数 2,374人(前年同期比 ▲23人、▲1.0%)

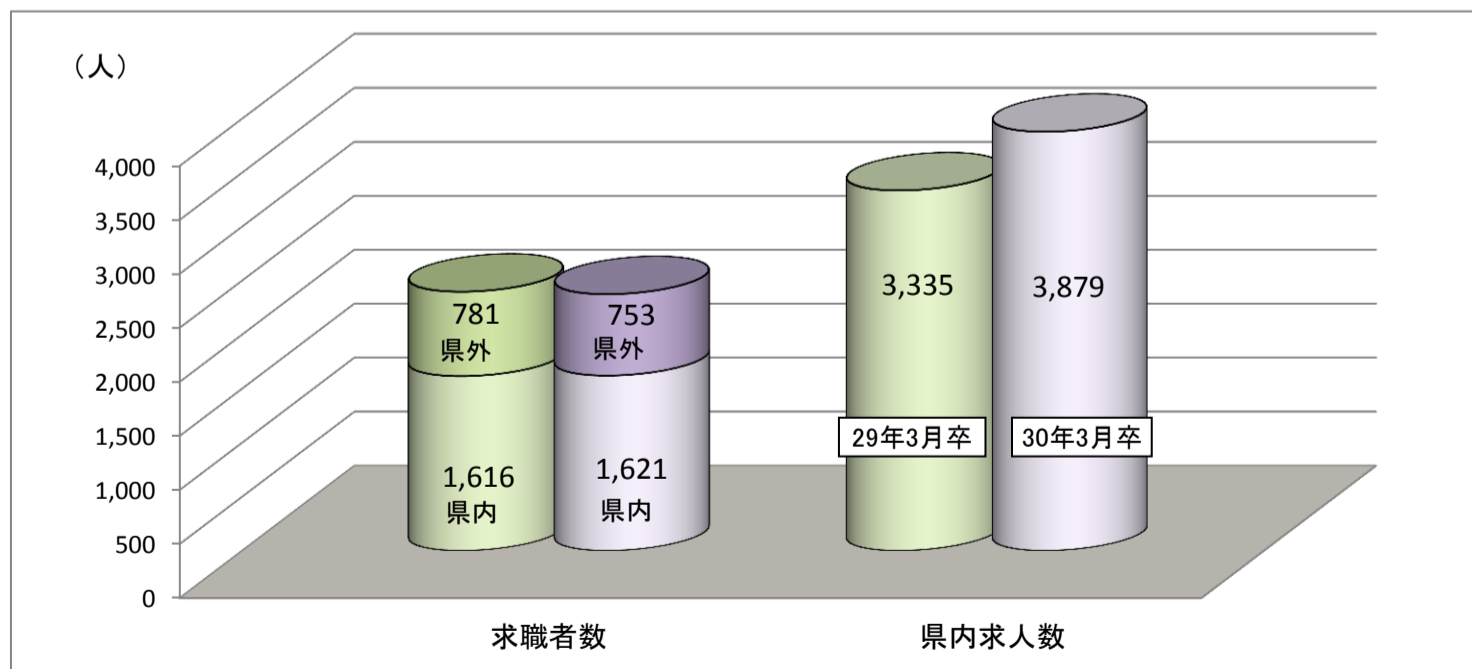
うち県内就職希望者数 1,621人(同 +5人、+0.3%) 県内就職希望率 68.3%(同 +0.9ポイント)

うち県外就職希望者数 753人(同 ▲28人、▲3.6%)

○ 県内求人倍率 2.39倍(前年同期比 +0.33ポイント)

※ 今年度より、新規高卒求人の受付開始が6月20日から6月1日に前倒しされたので、求人数及び県内求人倍率については、前年度までとは単純に比較できない。

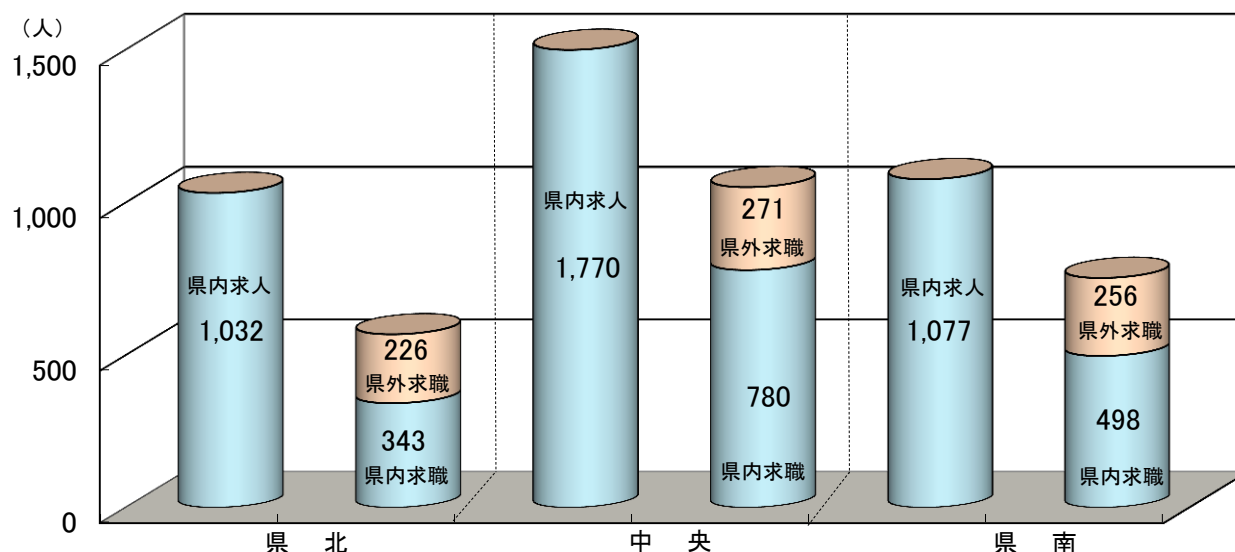
1. 求人・求職の状況



	求職者数			県内求人数	県内求人倍率
	全体	県内	県外		
29年3月卒	2,397	1,616	781	3,335	2.06
30年3月卒	2,374	1,621	753	3,879	2.39
増減(実数)	▲23	5	▲28	544	
増減(率)	▲1.0	0.3	▲3.6	16.3	0.33

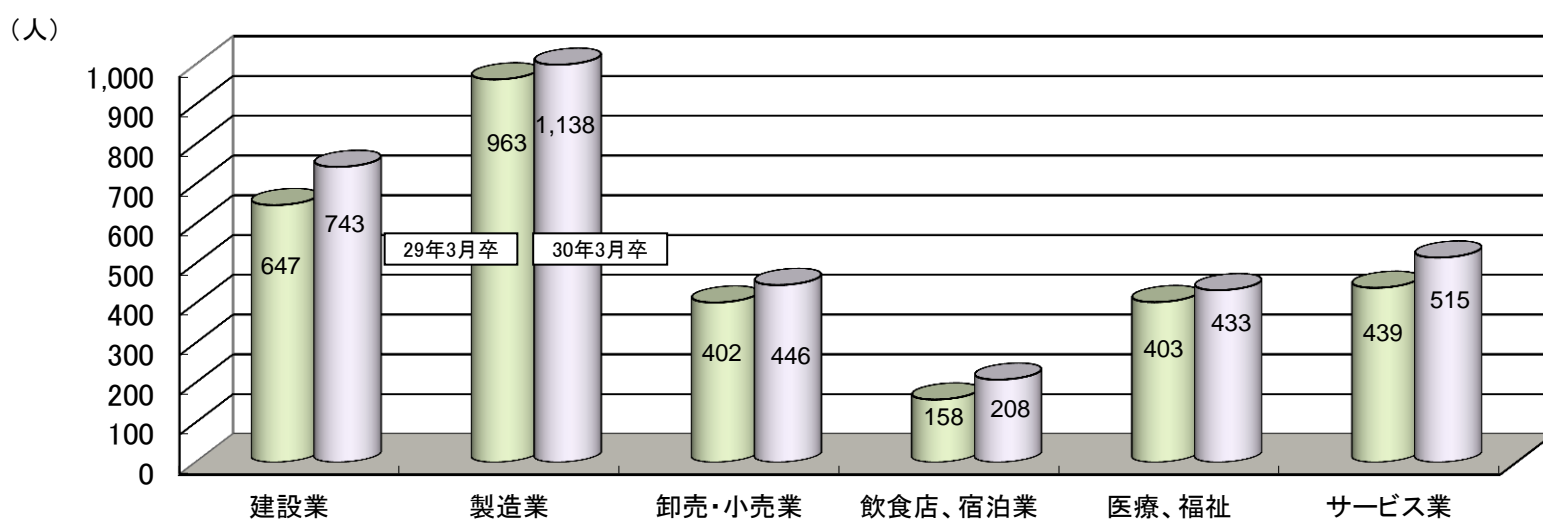
※当該調査は各ハローワークの集計であり、公務員・縁故就職が除外される点で、文部科学省調査とは範囲が異なる。

2. 地区別求人・求職の状況



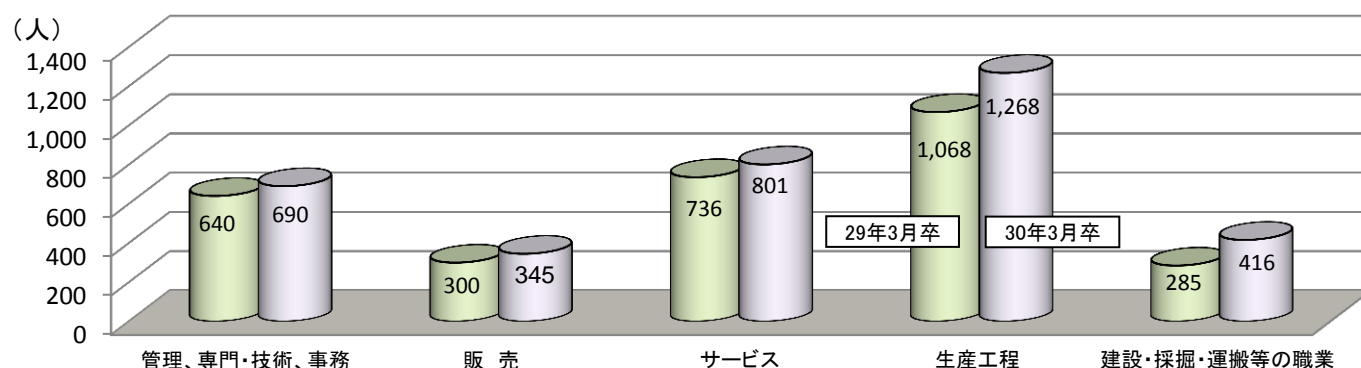
	県北		中央		県南		合計	
	県内	県外	県内	県外	県内	県外	県内	県外
29年3月卒(求人)	876		1,524		935		3,335	
29年3月卒(求職)	396	242	718	295	502	244	1,616	781
30年3月卒(求人)	1,032		1,770		1,077		3,879	
30年3月卒(求職)	343	226	780	271	498	256	1,621	753

3. 主な産業別求人状況



	建設業	製造業	卸売・小売業	飲食店・宿泊業	医療・福祉	サービス業
29年3月卒	647	963	402	158	403	439
30年3月卒	743	1,138	446	208	433	515
増減(実数)	96	175	44	50	30	76
増減(率)	14.8	18.2	10.9	31.6	7.4	17.3

4. 主な職業別求人状況



	管理・専門・技術・事務	販売	サービス	生産工程	建設・採掘・運搬等の職業
29年3月卒	640	300	736	1,068	285
30年3月卒	690	345	801	1,268	416
増減(実数)	50	45	65	200	131
増減(率)	7.8	15.0	8.8	18.7	46.0

新規中・高卒者 職業紹介状況一覧

(平成29年8月末現在)

区分 項目	中学校卒			高等学校卒									
	合計	県内	県外	合計			県内			県外			
				計	男	女	計	男	女	計	男	女	
平成30年3月卒	①求職(人)	1	1	0	2,374	1,442	932	1,621	969	652	753	473	280
	②求人(人)	/	0	/	/			3,879			/		
	③内定(人)	0	0	0	0	0	0	0	0	0	0	0	0
	④未内定(人)	1	1	0	2,374	1,442	932	1,621	969	652	753	473	280
	⑤求人倍率(倍)	/	0.00	/	/			2.39			/		
	⑥内定率(%)	0.0	0.0	-	0.0	0.0	0.0	0.0	0.0	0.0	0.0	0.0	0.0
	⑦充足率(%)	/	-	/	/			0.0			/		
平成29年3月卒	①求職(人)	1	1	0	2,397	1,424	973	1,616	961	655	781	463	318
	②求人(人)	/	2	/	/			3,335			/		
	③内定(人)	0	0	0	0	0	0	0	0	0	0	0	0
	④未内定(人)	1	1	0	2,397	1,424	973	1,616	961	655	781	463	318
	⑤求人倍率(倍)	/	2.00	/	/			2.06			/		
	⑥内定率(%)	0.0	0.0	-	0.0	0.0	0.0	0.0	0.0	0.0	0.0	0.0	0.0
	⑦充足率(%)	/	0.0	/	/			0.0			/		
対前年増減率	①求職(%)	0.0	0.0	-	▲ 1.0	1.3	▲ 4.2	0.3	0.8	▲ 0.5	▲ 3.6	2.2	▲ 11.9
	②求人(%)	/	▲ 100.0	/	/			16.3			/		
	③内定(%)	-	-	-	-	-	-	-	-	-	-	-	-
	④未内定(%)	0.0	0.0	-	▲ 1.0	1.3	▲ 4.2	0.3	0.8	▲ 0.5	▲ 3.6	2.2	▲ 11.9
	⑤求人倍率(ポイント)	/	▲ 2.00	/	/			0.33			/		
	⑥内定率(ポイント)	0.0	0.0	-	0.0	0.0	0.0	0.0	0.0	0.0	0.0	0.0	0.0
	⑦充足率(ポイント)	/	-	/	/			0.0			/		
県内就職希望率(前年同期)	100.0% (100.0%)			計	68.3% (67.4%)		男	67.2% (67.5%)		女	70.0% (67.3%)		
県内就職率(前年同期)	-			計	-		男	-		女	-		

※新規中卒者の選考開始は12月1日、新規高卒者の選考開始は9月16日から。

新規高卒者 安定所別 県内求人受理状況

(平成29年8月末現在)

		秋田	本荘	小計	能代	大館	鹿角	小計	大曲	横手	湯沢	小計	合計	
事業所数	30.3卒	391	94	485	95	144	83	322	175	106	73	354	1,161	
	29.3卒	339	92	431	95	131	72	298	157	97	76	330	1,059	
	増減	15.3	2.2	12.5	0.0	9.9	15.3	8.1	11.5	9.3	▲ 3.9	7.3	9.6	
	% 所数	52	2	54	0	13	11	24	18	9	▲ 3	24	102	
求人数	30.3卒	1,392	378	1,770	290	555	187	1,032	503	343	231	1,077	3,879	
	29.3卒	1,193	331	1,524	272	445	159	876	440	271	224	935	3,335	
	増減	16.7	14.2	16.1	6.6	24.7	17.6	17.8	14.3	26.6	3.1	15.2	16.3	
	% 人員	199	47	246	18	110	28	156	63	72	7	142	544	
主な産業	うち 建設業	30.3卒	258	53	311	55	109	65	229	113	40	50	203	743
		29.3卒	210	46	256	50	100	47	197	112	36	46	194	647
		増減	22.9	15.2	21.5	10.0	9.0	38.3	16.2	0.9	11.1	8.7	4.6	14.8
		% 人員	48	7	55	5	9	18	32	1	4	4	9	96
	うち 製造業	30.3卒	157	234	391	52	242	51	345	155	147	100	402	1,138
		29.3卒	173	182	355	47	183	39	269	121	123	95	339	963
		増減	▲ 9.2	28.6	10.1	10.6	32.2	30.8	28.3	28.1	19.5	5.3	18.6	18.2
		% 人員	▲ 16	52	36	5	59	12	76	34	24	5	63	175
	うち 卸売・ 小売業	30.3卒	231	15	246	60	49	13	122	27	36	15	78	446
		29.3卒	218	13	231	51	35	15	101	28	27	15	70	402
		増減	6.0	15.4	6.5	17.6	40.0	▲ 13.3	20.8	▲ 3.6	33.3	0.0	11.4	10.9
		% 人員	13	2	15	9	14	▲ 2	21	▲ 1	9	0	8	44
	うち 宿泊・飲食 サービス業	30.3卒	78	1	79	1	23	21	45	49	21	14	84	208
		29.3卒	54	3	57	4	4	21	29	42	11	19	72	158
		増減	44.4	▲ 66.7	38.6	▲ 75.0	475.0	0.0	55.2	16.7	90.9	▲ 26.3	16.7	31.6
		% 人員	24	▲ 2	22	▲ 3	19	0	16	7	10	▲ 5	12	50
	うち 医療、 福祉	30.3卒	125	39	164	58	59	24	141	68	33	27	128	433
		29.3卒	132	24	156	57	55	19	131	62	32	22	116	403
		増減	▲ 5.3	62.5	5.1	1.8	7.3	26.3	7.6	9.7	3.1	22.7	10.3	7.4
		% 人員	▲ 7	15	8	1	4	5	10	6	1	5	12	30
	うち サービス業	30.3卒	351	17	368	18	37	6	61	46	35	5	86	515
		29.3卒	264	41	305	26	38	6	70	40	19	5	64	439
		増減	33.0	▲ 58.5	20.7	▲ 30.8	▲ 2.6	0.0	▲ 12.9	15.0	84.2	0.0	34.4	17.3
		% 人員	87	▲ 24	63	▲ 8	▲ 1	0	▲ 9	6	16	0	22	76
主な職業	うち 管理 専門・技術 事務	30.3卒	314	56	370	45	59	38	142	81	63	34	178	690
		29.3卒	290	64	354	34	72	28	134	82	31	39	152	640
		増減	8.3	▲ 12.5	4.5	32.4	▲ 18.1	35.7	6.0	▲ 1.2	103.2	▲ 12.8	17.1	7.8
		% 人員	24	▲ 8	16	11	▲ 13	10	8	▲ 1	32	▲ 5	26	50
	うち 販売	30.3卒	169	6	175	46	50	8	104	23	27	16	66	345
		29.3卒	149	6	155	47	27	12	86	24	24	11	59	300
		増減	13.4	0.0	12.9	▲ 2.1	85.2	▲ 33.3	20.9	▲ 4.2	12.5	45.5	11.9	15.0
		% 人員	20	0	20	▲ 1	23	▲ 4	18	▲ 1	3	5	7	45
	うち サービス	30.3卒	319	44	363	74	95	41	210	132	56	40	228	801
		29.3卒	301	37	338	66	77	37	180	122	51	45	218	736
		増減	6.0	18.9	7.4	12.1	23.4	10.8	16.7	8.2	9.8	▲ 11.1	4.6	8.8
		% 人員	18	7	25	8	18	4	30	10	5	▲ 5	10	65
	うち 生産工程 の職業	30.3卒	247	232	479	65	246	56	367	173	151	98	422	1,268
		29.3卒	239	182	421	64	189	46	299	130	126	92	348	1,068
		増減	3.3	27.5	13.8	1.6	30.2	21.7	22.7	33.1	19.8	6.5	21.3	18.7
		% 人員	8	50	58	1	57	10	68	43	25	6	74	200
	うち 建設・採掘 ・運搬等の 職業	30.3卒	196	20	216	28	52	26	106	39	24	31	94	416
		29.3卒	103	21	124	26	30	22	78	37	21	25	83	285
		増減	90.3	▲ 4.8	74.2	7.7	73.3	18.2	35.9	5.4	14.3	24.0	13.3	46.0
		% 人員	93	▲ 1	92	2	22	4	28	2	3	6	11	131

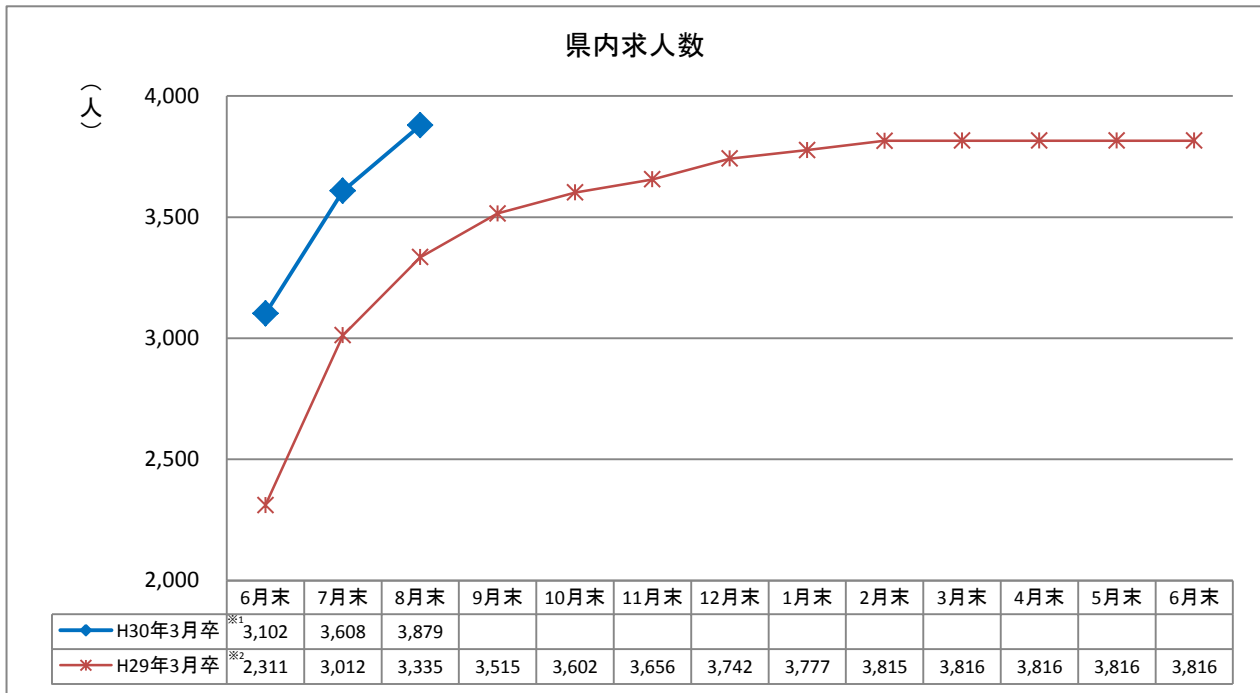
新規高卒者 産業・職業・規模別 県内求人受理状況

(平成29年8月末現在)

項目		事業所数			求人数		
		30.3卒	29.3卒	増減率(%)	30.3卒	29.3卒	増減率(%)
産業別	A・B 農・林・漁業 (01-04)	29	30	▲ 3.3	51	50	2.0
	C 鉱業・採石・砂利採取業 (05)	3	3	0.0	10	7	42.9
	D 建設業 (06-08)	325	284	14.4	743	647	14.8
	E 製造業 (09-32)	283	271	4.4	1,138	963	18.2
	F 電気・ガス・熱供給・水道業 (33-36)	5	4	25.0	7	5	40.0
	G 情報通信業 (37-41)	7	8	▲ 12.5	19	21	▲ 9.5
	H 運輸・郵便業 (42-49)	28	19	47.4	129	87	48.3
	I 卸売・小売業 (50-61)	132	116	13.8	446	402	10.9
	J 金融・保険業 (62-67)	6	6	0.0	27	26	3.8
	K 不動産・物品賃貸業 (68-70)	10	8	25.0	55	40	37.5
	M 宿泊・飲食サービス業 (75-77)	44	41	7.3	208	158	31.6
	P 医療, 福祉 (83-85)	143	140	2.1	433	403	7.4
	O 教育, 学習支援業 (81, 82)	6	2	200.0	15	4	275.0
	Q 複合サービス業 (86, 87)	17	18	▲ 5.6	78	83	▲ 6.0
	L, N, R サービス業 (71-74, 78-80, 88-96)	122	109	11.9	515	439	17.3
S, T 公務・その他 (97-99)	1	0	—	5	0	—	
職業別	A, B, C 管理, 専門・技術, 事務	/			690	640	7.8
	D 販売				345	300	15.0
	E サービス				801	736	8.8
	H, I, J, K 生産工程, 輸送・機械運転, 建設, 運搬等の職業				1,891	1,535	23.2
	(49~64) 生産工程の職業				1,268	1,068	18.7
	(65~68) 輸送の職業				41	26	57.7
	(69, 72) 定置・建設機械運転, 電気工事の職業				166	156	6.4
	(70, 71, 73~78) 建設・採掘・運搬等の職業				416	285	46.0
	上記以外の職業 (F, G)				152	124	22.6
合計		1,161	1,059	9.6	3,879	3,335	16.3
規模別	29人以下	562	495	13.6	1,292	1,121	15.3
	30-99人	413	381	8.3	1,334	1,123	18.8
	100-299人	132	136	▲ 2.8	626	625	0.2
	300-499人	25	25	0.0	160	191	▲ 16.2
	500-999人	18	13	38.5	213	98	117.3
	1,000人以上	11	9	22.2	254	177	43.5

年度内の各種データ推移

項目		月													
		6月末	7月末	8月末	9月末	10月末	11月末	12月末	1月末	2月末	3月末	4月末	5月末	6月末	
県内	求人数	H30年3月卒	3,102	3,608	3,879										
		H29年3月卒	2,311	3,012	3,335	3,515	3,602	3,656	3,742	3,777	3,815	3,816	3,816	3,816	3,816
	求職者数	H30年3月卒	1,621	1,621	1,621										
		H29年3月卒	1,616	1,616	1,616	1,558	1,567	1,569	1,553	1,561	1,556	1,550	1,548	1,546	1,546
	内定(決定)者数	H30年3月卒	—	—	—										
		H29年3月卒	—	—	—	734	1,232	1,371	1,445	1,485	1,532	1,543	1,544	1,544	1,545
未内定(未決定)者数	H30年3月卒	1,621	1,621	1,621											
	H29年3月卒	1,616	1,616	1,616	824	335	198	108	76	24	7	4	2	1	
内定(決定)率	H30年3月卒	—	—	—											
	H29年3月卒	—	—	—	47.1	78.6	87.4	93.0	95.1	98.5	99.5	99.7	99.9	99.9	
県外	求職者数	H30年3月卒	753	753	753										
		H29年3月卒	781	781	781	813	793	799	800	800	799	797	797	797	797
	内定(決定)者数	H30年3月卒	—	—	—										
		H29年3月卒	—	—	—	586	747	780	789	794	797	797	797	797	797
	未内定(未決定)者数	H30年3月卒	753	753	753										
		H29年3月卒	781	781	781	227	46	19	11	6	2	0	0	0	0
内定(決定)率	H30年3月卒	—	—	—											
	H29年3月卒	—	—	—	72.1	94.2	97.6	98.6	99.3	99.7	100.0	100.0	100.0	100.0	
全体	求職者数	H30年3月卒	2,374	2,374	2,374										
		H29年3月卒	2,397	2,397	2,397	2,371	2,360	2,368	2,353	2,361	2,355	2,347	2,345	2,343	2,343
	内定(決定)者数	H30年3月卒	—	—	—										
		H29年3月卒	—	—	—	1,320	1,979	2,151	2,234	2,279	2,329	2,340	2,341	2,341	2,342
	未内定(未決定)者数	H30年3月卒	2,374	2,374	2,374										
		H29年3月卒	2,397	2,397	2,397	1,051	381	217	119	82	26	7	4	2	1
内定(決定)率	H30年3月卒	—	—	—											
	H29年3月卒	—	—	—	55.7	83.9	90.8	94.9	96.5	98.9	99.7	99.8	99.9	100.0	



※1 H30年3月卒業者の求人受理開始日は6月1日

※2 H29年3月卒業者の求人受理開始日は6月20日

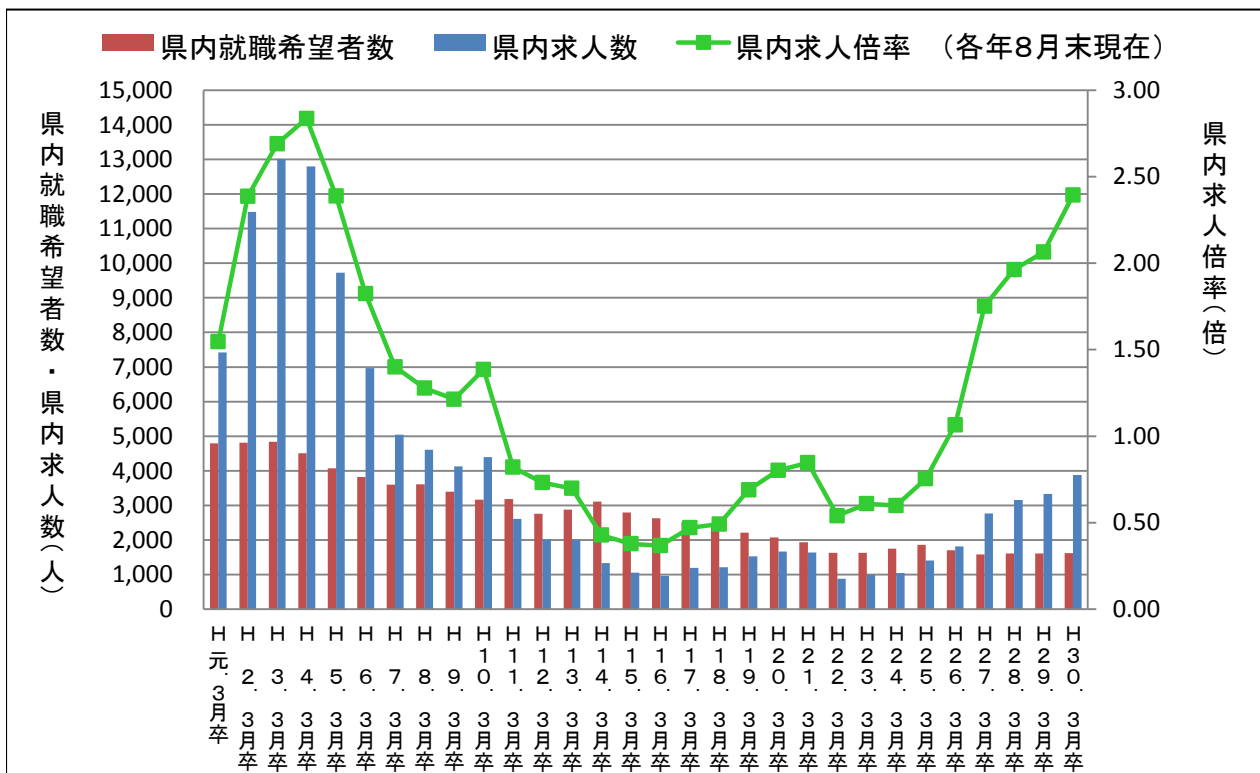
求職・求人の状況(各年8月末現在)

卒業年	県内			県外	全体
	就職希望者数(人)	求人数(人)	求人倍率(倍)	就職希望者数(人)	就職希望者数(人)
H元. 3月卒	4,797	7,417	1.55	2,674	7,471
H 2. 3月卒	4,812	11,479	2.39	2,477	7,289
H 3. 3月卒	4,836	13,009	2.69	2,362	7,198
H 4. 3月卒	4,511	12,794	2.84	2,298	6,809
H 5. 3月卒	4,072	9,723	2.39	1,968	6,040
H 6. 3月卒	3,821	6,965	1.82	1,713	5,534
H 7. 3月卒	3,598	5,040	1.40	1,530	5,128
H 8. 3月卒	3,608	4,609	1.28	1,343	4,951
H 9. 3月卒	3,401	4,129	1.21	1,230	4,631
H10. 3月卒	3,169	4,392	1.39	1,347	4,516
H11. 3月卒	3,180	2,609	0.82	1,322	4,502
H12. 3月卒	2,761	2,021	0.73	1,284	4,045
H13. 3月卒	2,882	2,013	0.70	1,228	4,110
H14. 3月卒	3,113	1,333	0.43	1,098	4,211
H15. 3月卒	2,794	1,057	0.38	1,079	3,873
H16. 3月卒	2,631	965	0.37	954	3,585
H17. 3月卒	2,530	1,192	0.47	970	3,500
H18. 3月卒	2,469	1,214	0.49	913	3,382
H19. 3月卒	2,217	1,530	0.69	1,037	3,254
H20. 3月卒	2,076	1,667	0.80	1,109	3,185
H21. 3月卒	1,932	1,636	0.85	1,114	3,046
H22. 3月卒	1,631	881	0.54	1,159	2,790
H23. 3月卒	1,632	995	0.61	1,141	2,773
H24. 3月卒	1,750	1,049	0.60	1,009	2,759
H25. 3月卒	1,865	1,406	0.75	950	2,815
H26. 3月卒	1,703	1,814	1.07	1,015	2,718
H27. 3月卒	1,580	2,768	1.75	861	2,441
H28. 3月卒	1,608	3,157	1.96	778	2,386
H29. 3月卒	1,616	3,335	2.06	781	2,397
H30. 3月卒	1,621	3,879	2.39	753	2,374

※ 昭和63年3月卒業者以前は7月1日求人受理開始

※ 平成元年3月卒業者(H元. 3月卒)～平成29年3月卒業者(H29. 3月卒)は6月20日求人受理開始

※ 平成30年3月卒業者(H30. 3月卒)は6月1日求人受理開始



就職希望率の状況(各年8月末現在)

卒業年	県内就職希望率(確定値)(%)	県外就職希望率(確定値)(%)	県内求人倍率※再掲(確定値)(倍)
H元. 3月卒	64.2 (60.0)	35.8 (40.0)	1.55 (2.42)
H 2. 3月卒	66.0 (64.1)	34.0 (35.9)	2.39 (2.82)
H 3. 3月卒	67.2 (65.3)	32.8 (34.7)	2.69 (2.86)
H 4. 3月卒	66.3 (64.1)	33.7 (35.9)	2.84 (3.11)
H 5. 3月卒	67.4 (65.0)	32.6 (35.0)	2.39 (2.80)
H 6. 3月卒	69.0 (68.8)	31.0 (31.2)	1.82 (2.18)
H 7. 3月卒	70.2 (70.4)	29.8 (29.6)	1.40 (2.04)
H 8. 3月卒	72.9 (73.9)	27.1 (26.1)	1.28 (2.06)
H 9. 3月卒	73.4 (73.1)	26.6 (26.9)	1.21 (2.03)
H10. 3月卒	70.2 (69.3)	29.8 (30.7)	1.39 (1.95)
H11. 3月卒	70.6 (68.8)	29.4 (31.3)	0.82 (1.60)
H12. 3月卒	68.3 (74.6)	31.7 (25.4)	0.73 (1.58)
H13. 3月卒	70.1 (74.8)	29.9 (25.2)	0.70 (1.51)
H14. 3月卒	73.9 (71.0)	26.1 (29.0)	0.43 (1.27)
H15. 3月卒	72.1 (69.7)	27.9 (30.3)	0.38 (1.30)
H16. 3月卒	73.4 (70.5)	26.6 (29.5)	0.37 (1.35)
H17. 3月卒	72.3 (71.1)	27.7 (28.9)	0.47 (1.31)
H18. 3月卒	73.0 (67.1)	27.0 (32.9)	0.49 (1.37)
H19. 3月卒	68.1 (58.8)	31.9 (41.2)	0.69 (1.52)
H20. 3月卒	65.2 (59.6)	34.8 (40.4)	0.80 (1.46)
H21. 3月卒	63.4 (53.7)	36.6 (46.3)	0.85 (1.44)
H22. 3月卒	58.5 (56.2)	41.5 (43.8)	0.54 (1.35)
H23. 3月卒	58.9 (62.9)	41.1 (37.1)	0.61 (1.20)
H24. 3月卒	63.4 (63.7)	36.6 (36.3)	0.60 (1.36)
H25. 3月卒	66.3 (65.8)	33.7 (34.2)	0.75 (1.53)
H26. 3月卒	62.7 (63.4)	37.3 (36.6)	1.07 (1.84)
H27. 3月卒	64.7 (66.9)	35.3 (33.1)	1.75 (2.10)
H28. 3月卒	67.4 (66.7)	32.6 (33.3)	1.96 (2.38)
H29. 3月卒	67.4 (66.0)	32.6 (34.0)	2.06 (2.47)
H30. 3月卒	68.3 (—)	31.7 (—)	2.39 (—)

※「県内(外)就職希望者」とは全求職者における県内(外)求職者の割合

※「確定値」は該当する卒業年における最終調査(卒業後の6月末現在調査)における各項目の値

(例:卒業年「H29. 3月卒」における確定値は平成29年3月卒業者の平成29年6月末現在調査における各項目の値)

