

秋田労働局発表  
 平成29年8月18日(金)

【照会先】  
 秋田労働局職業安定部職業安定課  
 課長 金澤 勲  
 若年者対策係長 佐藤 肇  
 (電話)018(883)0007  
 【次回発表予定】  
 平成29年9月20日(水)

報道関係者 各位

**平成30年3月新規高校卒業生職業紹介状況**  
 [平成29年7月末現在]

～県内求人倍率が平成4年度以来、25年ぶりに2倍を上回る～

秋田労働局では、平成29年7月末現在における、平成30年3月新規高校卒業生の求人・求職状況をとりまとめた。その概況等は次のとおりである。

【概況】

7月末現在の県内求人倍率は25年ぶりに2倍を上回った(平成4年度以来)。求人数は3,608人で、昨年度の10月末時点の求人数(3,602人)を既に上回っており、県内企業の求人意欲の高まりが感じられる。

特に一部製造大手からは、前年同期よりも3割から5割程度多い求人が提出されており、グループ全体で100名を超える求人が提出されている場合もある。また、そのほかの従業員数500名以上の大手企業からの求人も増加している。

○ 県内求人数 3,608人(前年同期比 +596人、+19.8%)

<主な産業>

建設業 709人(同 +117人、+19.8%)、製造業 1,098人(同 +205人、+23.0%)、卸売・小売業 415人(同 +69人、+19.9%)  
 宿泊・飲食サービス業 180人(同 +31人、+20.8%)、医療・福祉 385人(同 +36人、+10.3%)、サービス業 455人(同 +66人、+17.0%)

○ 就職希望者数 2,374人(前年同期比 ▲23人、▲1.0%)

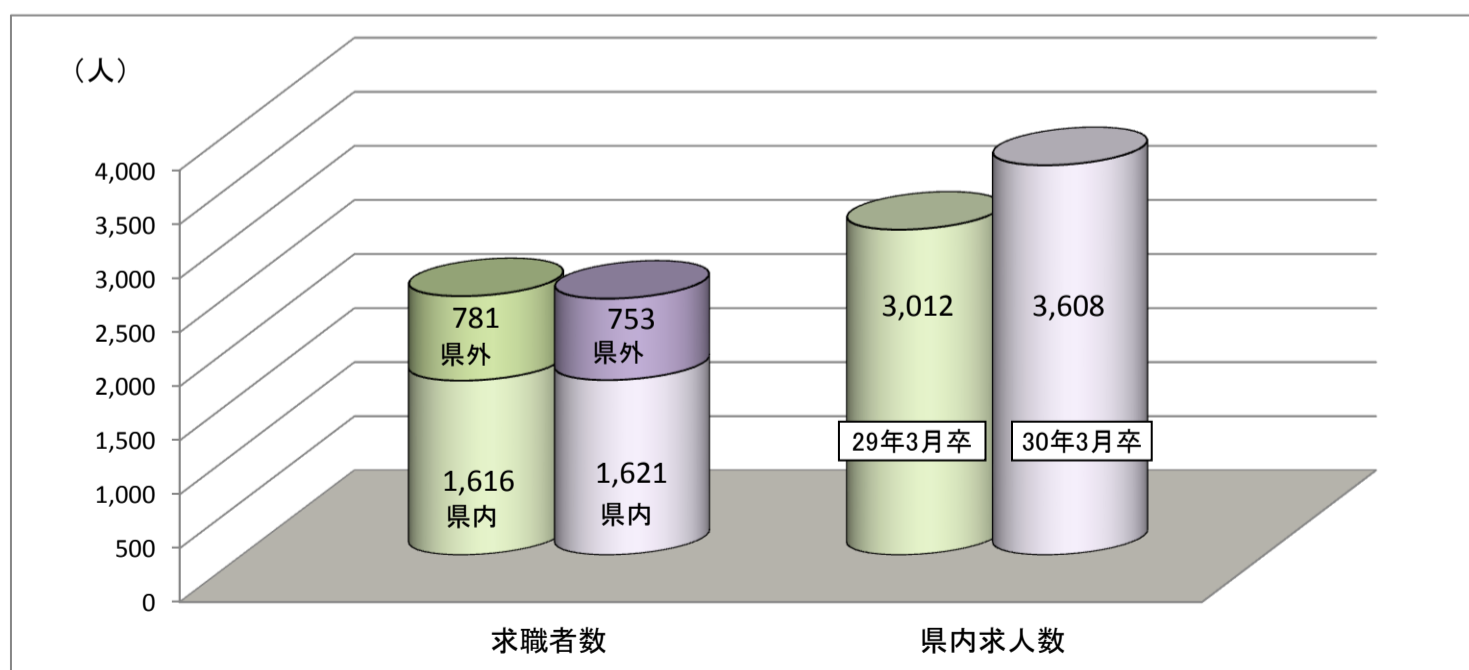
うち県内就職希望者数 1,621人(同 +5人、+0.3%) 県内就職希望率 68.3%(同 +0.9ポイント)

うち県外就職希望者数 753人(同 ▲28人、▲3.6%)

○ 県内求人倍率 2.23倍(前年同期比 +0.37ポイント)

※ 今年度より、新規高卒求人の受付開始が6月20日から6月1日に前倒しされたので、求人数及び県内求人倍率については、昨年度までとは単純に比較できない。

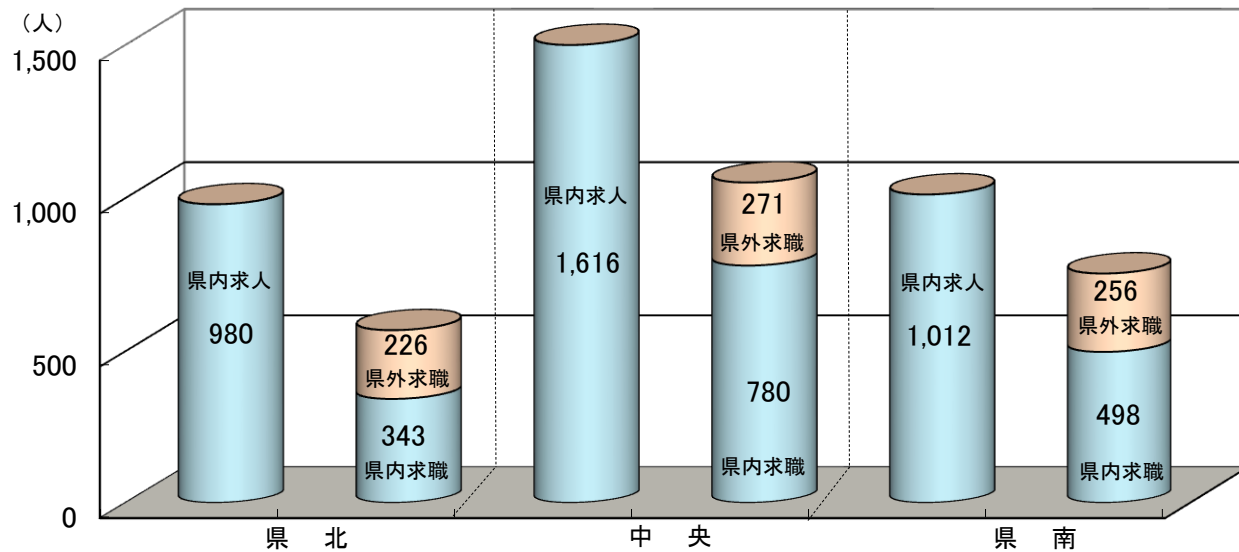
**1.求人・求職の状況**



	求職者数			県内求人数	県内求人倍率
	全体	県内	県外		
29年3月卒	2,397	1,616	781	3,012	1.86
30年3月卒	2,374	1,621	753	3,608	2.23
増減(実数)	▲ 23	5	▲ 28	596	
増減(率)	▲ 1.0	0.3	▲ 3.6	19.8	0.37

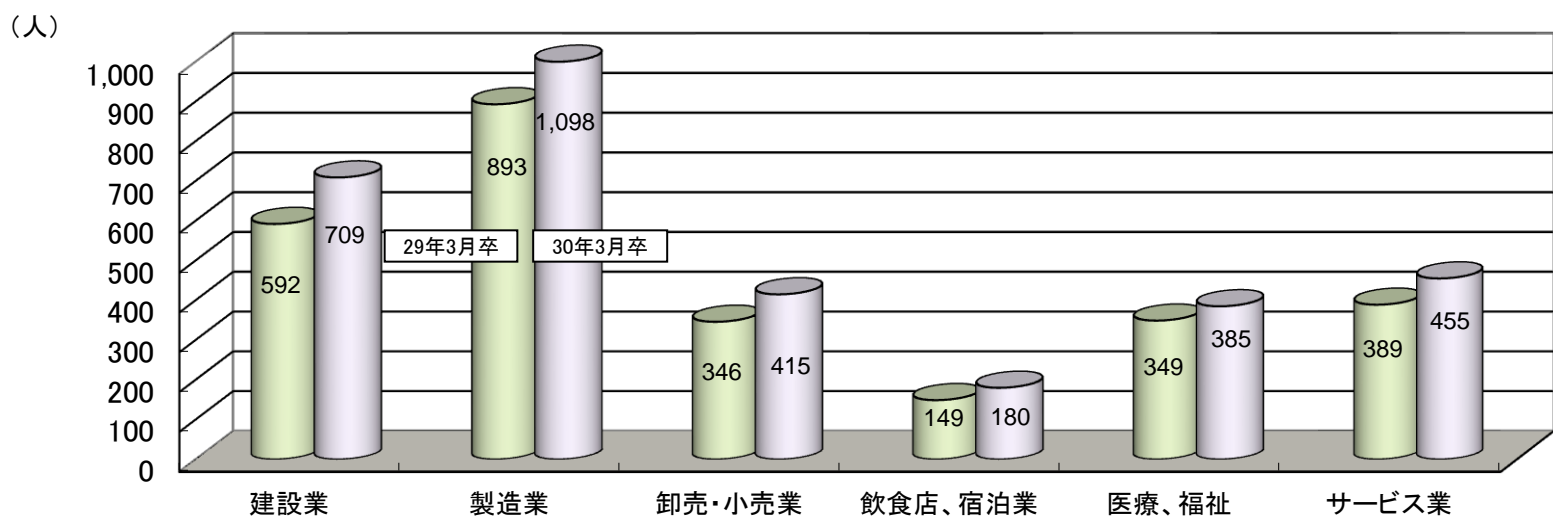
※当該調査は各ハローワークの集計であり、公務員・縁故就職が除外される点で、文部科学省調査とは範囲が異なる。

## 2. 地区別求人・求職の状況



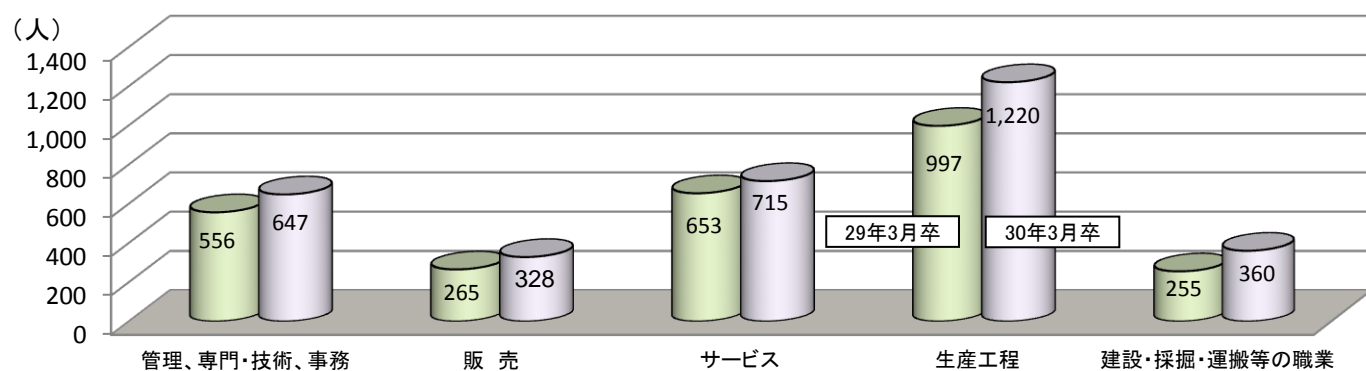
	県北		中央		県南		合計	
	県内	県外	県内	県外	県内	県外	県内	県外
29年3月卒(求人)	796		1,354		862		3,012	
29年3月卒(求職)	396	242	718	295	502	244	1,616	781
30年3月卒(求人)	980		1,616		1,012		3,608	
30年3月卒(求職)	343	226	780	271	498	256	1,621	753

## 3. 主な産業別求人状況



	建設業	製造業	卸売・小売業	飲食店・宿泊業	医療・福祉	サービス業
29年3月卒	592	893	346	149	349	389
30年3月卒	709	1,098	415	180	385	455
増減(実数)	117	205	69	31	36	66
増減(率)	19.8	23.0	19.9	20.8	10.3	17.0

## 4. 主な職業別求人状況



	管理・専門・技術・事務	販売	サービス	生産工程	建設・採掘・運搬等の職業
29年3月卒	556	265	653	997	255
30年3月卒	647	328	715	1,220	360
増減(実数)	91	63	62	223	105
増減(率)	16.4	23.8	9.5	22.4	41.2

# 新規中・高卒者 職業紹介状況一覧

(平成29年7月末現在)

区分 項目	中学校卒			高等学校卒									
	合計	県内	県外	合計			県内			県外			
				計	男	女	計	男	女	計	男	女	
平成30年3月卒	①求職(人)	1	1	0	2,374	1,442	932	1,621	969	652	753	473	280
	②求人(人)	/	0	/	/			3,608			/		
	③内定(人)	0	0	0	0	0	0	0	0	0	0	0	0
	④未内定(人)	1	1	0	2,374	1,442	932	1,621	969	652	753	473	280
	⑤求人倍率(倍)	/	0.00	/	/			2.23			/		
	⑥内定率(%)	0.0	0.0	-	0.0	0.0	0.0	0.0	0.0	0.0	0.0	0.0	0.0
	⑦充足率(%)	/	-	/	/			0.0			/		
平成29年3月卒	①求職(人)	1	1	0	2,397	1,424	973	1,616	961	655	781	463	318
	②求人(人)	/	2	/	/			3,012			/		
	③内定(人)	0	0	0	0	0	0	0	0	0	0	0	0
	④未内定(人)	1	1	0	2,397	1,424	973	1,616	961	655	781	463	318
	⑤求人倍率(倍)	/	2.00	/	/			1.86			/		
	⑥内定率(%)	0.0	0.0	-	0.0	0.0	0.0	0.0	0.0	0.0	0.0	0.0	0.0
	⑦充足率(%)	/	0.0	/	/			0.0			/		
対前年増減率	①求職(%)	0.0	0.0	-	▲ 1.0	1.3	▲ 4.2	0.3	0.8	▲ 0.5	▲ 3.6	2.2	▲ 11.9
	②求人(%)	/	▲ 100.0	/	/			19.8			/		
	③内定(%)	-	-	-	-	-	-	-	-	-	-	-	-
	④未内定(%)	0.0	0.0	-	▲ 1.0	1.3	▲ 4.2	0.3	0.8	▲ 0.5	▲ 3.6	2.2	▲ 11.9
	⑤求人倍率(ポイント)	/	▲ 2.00	/	/			0.37			/		
	⑥内定率(ポイント)	0.0	0.0	-	0.0	0.0	0.0	0.0	0.0	0.0	0.0	0.0	0.0
	⑦充足率(ポイント)	/	-	/	/			0.0			/		
県内就職希望率(前年同期)	100.0% (100.0%)			計 68.3% (67.4%)			男 67.2% (67.5%)			女 70.0% (67.3%)			
県内就職率(前年同期)	-			計 -			男 -			女 -			

※新規中卒者の選考開始は12月1日、新規高卒者の選考開始は9月16日から。

# 新規高卒者 安定所別 県内求人受理状況

(平成29年7月末現在)

		秋田	本荘	小計	能代	大館	鹿角	小計	大曲	横手	湯沢	小計	合計	
事業所数	30.3卒	349	91	440	88	138	79	305	158	99	71	328	1,073	
	29.3卒	298	78	376	85	117	64	266	144	91	66	301	943	
	増減	17.1	16.7	17.0	3.5	17.9	23.4	14.7	9.7	8.8	7.6	9.0	13.8	
	% 所数	51	13	64	3	21	15	39	14	8	5	27	130	
求人数	30.3卒	1,249	367	1,616	272	529	179	980	465	320	227	1,012	3,608	
	29.3卒	1,077	277	1,354	251	398	147	796	415	259	188	862	3,012	
	増減	16.0	32.5	19.4	8.4	32.9	21.8	23.1	12.0	23.6	20.7	17.4	19.8	
	% 人員	172	90	262	21	131	32	184	50	61	39	150	596	
主な産業	うち 建設業	30.3卒	237	51	288	50	108	64	222	109	40	50	199	709
		29.3卒	187	41	228	48	92	43	183	104	35	42	181	592
		増減	26.7	24.4	26.3	4.2	17.4	48.8	21.3	4.8	14.3	19.0	9.9	19.8
		% 人員	50	10	60	2	16	21	39	5	5	8	18	117
	うち 製造業	30.3卒	142	229	371	50	242	47	339	150	138	100	388	1,098
		29.3卒	171	173	344	45	155	36	236	115	121	77	313	893
		増減	▲ 17.0	32.4	7.8	11.1	56.1	30.6	43.6	30.4	14.0	29.9	24.0	23.0
		% 人員	▲ 29	56	27	5	87	11	103	35	17	23	75	205
	うち 卸売・ 小売業	30.3卒	217	13	230	56	49	12	117	23	31	14	68	415
		29.3卒	184	8	192	48	32	15	95	25	24	10	59	346
		増減	17.9	62.5	19.8	16.7	53.1	▲ 20.0	23.2	▲ 8.0	29.2	40.0	15.3	19.9
		% 人員	33	5	38	8	17	▲ 3	22	▲ 2	7	4	9	69
	うち 宿泊・飲食 サービス業	30.3卒	67	1	68	1	9	21	31	46	21	14	81	180
		29.3卒	49	3	52	4	3	21	28	42	8	19	69	149
		増減	36.7	▲ 66.7	30.8	▲ 75.0	200.0	0.0	10.7	9.5	162.5	▲ 26.3	17.4	20.8
		% 人員	18	▲ 2	16	▲ 3	6	0	3	4	13	▲ 5	12	31
	うち 医療、 福祉	30.3卒	113	39	152	56	55	22	133	48	25	27	100	385
		29.3卒	111	19	130	45	54	18	117	57	30	15	102	349
		増減	1.8	105.3	16.9	24.4	1.9	22.2	13.7	▲ 15.8	▲ 16.7	80.0	▲ 2.0	10.3
		% 人員	2	20	22	11	1	4	16	▲ 9	▲ 5	12	▲ 2	36
	うち サービス業	30.3卒	300	17	317	18	30	6	54	46	34	4	84	455
		29.3卒	248	13	261	26	36	3	65	39	19	5	63	389
		増減	21.0	30.8	21.5	▲ 30.8	▲ 16.7	100.0	▲ 16.9	17.9	78.9	▲ 20.0	33.3	17.0
		% 人員	52	4	56	▲ 8	▲ 6	3	▲ 11	7	15	▲ 1	21	66
主な職業	うち 管理 専門・技術 事務	30.3卒	287	53	340	42	59	37	138	77	60	32	169	647
		29.3卒	253	33	286	32	68	27	127	82	27	34	143	556
		増減	13.4	60.6	18.9	31.3	▲ 13.2	37.0	8.7	▲ 6.1	122.2	▲ 5.9	18.2	16.4
		% 人員	34	20	54	10	▲ 9	10	11	▲ 5	33	▲ 2	26	91
	うち 販売	30.3卒	156	6	162	44	50	8	102	22	26	16	64	328
		29.3卒	129	4	133	44	25	12	81	23	22	6	51	265
		増減	20.9	50.0	21.8	0.0	100.0	▲ 33.3	25.9	▲ 4.3	18.2	166.7	25.5	23.8
		% 人員	27	2	29	0	25	▲ 4	21	▲ 1	4	10	13	63
	うち サービス	30.3卒	286	44	330	72	77	39	188	109	48	40	197	715
		29.3卒	265	25	290	54	73	36	163	116	46	38	200	653
		増減	7.9	76.0	13.8	33.3	5.5	8.3	15.3	▲ 6.0	4.3	5.3	▲ 1.5	9.5
		% 人員	21	19	40	18	4	3	25	▲ 7	2	2	▲ 3	62
	うち 生産工程 の職業	30.3卒	231	227	458	58	246	51	355	168	142	97	407	1,220
		29.3卒	231	178	409	62	160	43	265	120	126	77	323	997
		増減	0.0	27.5	12.0	▲ 6.5	53.8	18.6	34.0	40.0	12.7	26.0	26.0	22.4
		% 人員	0	49	49	▲ 4	86	8	90	48	16	20	84	223
	うち 建設・採掘 ・運搬等の 職業	30.3卒	160	18	178	26	44	26	96	34	22	30	86	360
		29.3卒	94	18	112	26	27	16	69	31	20	23	74	255
		増減	70.2	0.0	58.9	0.0	63.0	62.5	39.1	9.7	10.0	30.4	16.2	41.2
		% 人員	66	0	66	0	17	10	27	3	2	7	12	105



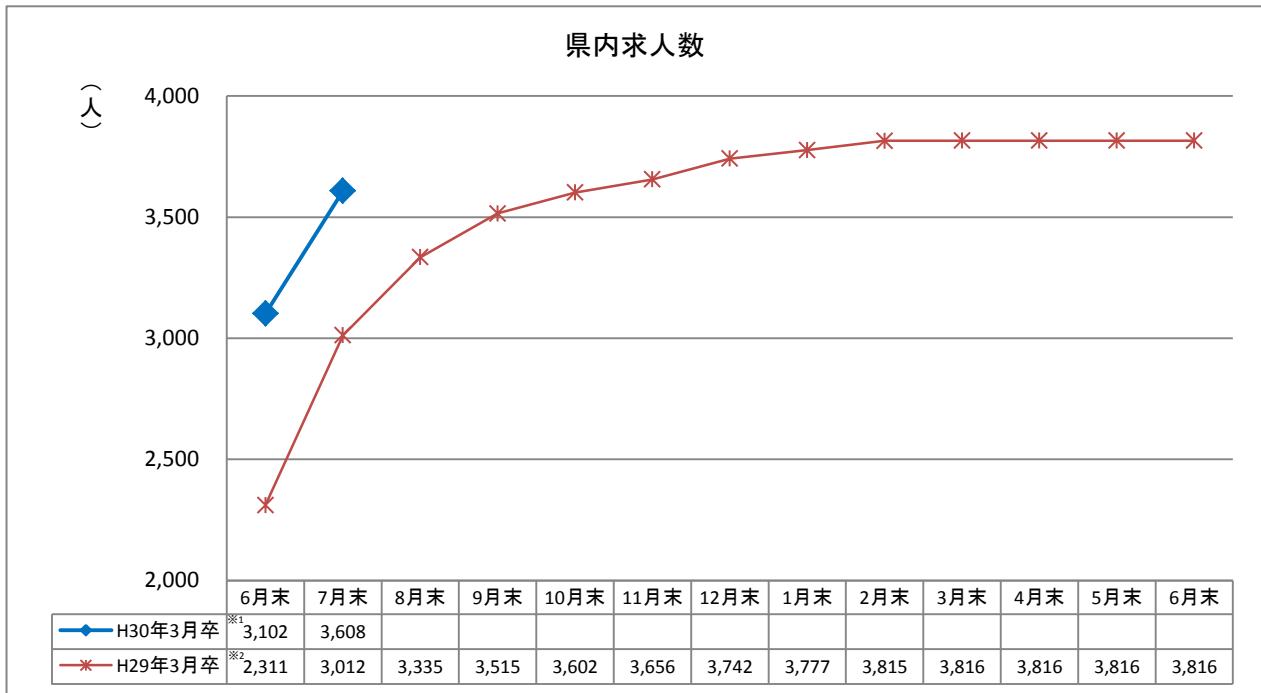
# 新規高卒者 産業・職業・規模別 県内求人受理状況

(平成29年7月末現在)

項目		事業所数			求人数		
		30.3卒	29.3卒	増減率(%)	30.3卒	29.3卒	増減率(%)
産業別	A・B 農・林・漁業 (01-04)	27	25	8.0	47	40	17.5
	C 鉱業・採石・砂利採取業 (05)	3	3	0.0	10	7	42.9
	D 建設業 (06-08)	309	256	20.7	709	592	19.8
	E 製造業 (09-32)	267	252	6.0	1,098	893	23.0
	F 電気・ガス・熱供給・水道業 (33-36)	5	4	25.0	7	5	40.0
	G 情報通信業 (37-41)	7	8	▲ 12.5	19	20	▲ 5.0
	H 運輸・郵便業 (42-49)	28	17	64.7	129	81	59.3
	I 卸売・小売業 (50-61)	118	101	16.8	415	346	19.9
	J 金融・保険業 (62-67)	5	5	0.0	23	24	▲ 4.2
	K 不動産・物品賃貸業 (68-70)	9	7	28.6	48	39	23.1
	M 宿泊・飲食サービス業 (75-77)	39	39	0.0	180	149	20.8
	P 医療, 福祉 (83-85)	126	113	11.5	385	349	10.3
	O 教育, 学習支援業 (81, 82)	5	2	150.0	12	4	200.0
	Q 複合サービス業 (86, 87)	13	16	▲ 18.8	66	74	▲ 10.8
	L, N, R サービス業 (71-74, 78-80, 88-96)	111	95	16.8	455	389	17.0
S, T 公務・その他 (97-99)	1	0	—	5	0	—	
職業別	A, B, C 管理, 専門・技術, 事務	/			647	556	16.4
	D 販売				328	265	23.8
	E サービス				715	653	9.5
	H, I, J, K 生産工程, 輸送・機械運転, 建設, 運搬等の職業				1,782	1,423	25.2
	(49~64) 生産工程の職業				1,220	997	22.4
	(65~68) 輸送の職業				41	24	70.8
	(69, 72) 定置・建設機械運転, 電気工事の職業				161	147	9.5
	(70, 71, 73~78) 建設・採掘・運搬等の職業				360	255	41.2
	上記以外の職業 (F, G)				136	115	18.3
合計		1,073	943	13.8	3,608	3,012	19.8
規模別	29人以下	511	430	18.8	1,166	994	17.3
	30-99人	384	341	12.6	1,239	1,005	23.3
	100-299人	125	126	▲ 0.8	582	575	1.2
	300-499人	24	24	0.0	154	188	▲ 18.1
	500-999人	18	13	38.5	213	93	129.0
	1,000人以上	11	9	22.2	254	157	61.8

# 年度内の各種データ推移

項目		月													
		6月末	7月末	8月末	9月末	10月末	11月末	12月末	1月末	2月末	3月末	4月末	5月末	6月末	
県内	求人数	H30年3月卒	3,102	3,608											
		H29年3月卒	2,311	3,012	3,335	3,515	3,602	3,656	3,742	3,777	3,815	3,816	3,816	3,816	3,816
	求職者数	H30年3月卒	1,621	1,621											
		H29年3月卒	1,616	1,616	1,616	1,558	1,567	1,569	1,553	1,561	1,556	1,550	1,548	1,546	1,546
	内定(決定)者数	H30年3月卒	—	—	—										
		H29年3月卒	—	—	—	734	1,232	1,371	1,445	1,485	1,532	1,543	1,544	1,544	1,545
未内定(未決定)者数	H30年3月卒	1,621	1,621												
	H29年3月卒	1,616	1,616	1,616	824	335	198	108	76	24	7	4	2	1	
内定(決定)率	H30年3月卒	—	—	—											
	H29年3月卒	—	—	—	47.1	78.6	87.4	93.0	95.1	98.5	99.5	99.7	99.9	99.9	
県外	求職者数	H30年3月卒	753	753											
		H29年3月卒	781	781	781	813	793	799	800	800	799	797	797	797	797
	内定(決定)者数	H30年3月卒	—	—	—										
		H29年3月卒	—	—	—	586	747	780	789	794	797	797	797	797	797
	未内定(未決定)者数	H30年3月卒	753	753											
		H29年3月卒	781	781	781	227	46	19	11	6	2	0	0	0	0
内定(決定)率	H30年3月卒	—	—	—											
	H29年3月卒	—	—	—	72.1	94.2	97.6	98.6	99.3	99.7	100.0	100.0	100.0	100.0	
全体	求職者数	H30年3月卒	2,374	2,374											
		H29年3月卒	2,397	2,397	2,397	2,371	2,360	2,368	2,353	2,361	2,355	2,347	2,345	2,343	2,343
	内定(決定)者数	H30年3月卒	—	—	—										
		H29年3月卒	—	—	—	1,320	1,979	2,151	2,234	2,279	2,329	2,340	2,341	2,341	2,342
	未内定(未決定)者数	H30年3月卒	2,374	2,374											
		H29年3月卒	2,397	2,397	2,397	1,051	381	217	119	82	26	7	4	2	1
内定(決定)率	H30年3月卒	—	—	—											
	H29年3月卒	—	—	—	55.7	83.9	90.8	94.9	96.5	98.9	99.7	99.8	99.9	100.0	



※1 H30年3月卒業者の求人受理開始日は6月1日

※2 H29年3月卒業者の求人受理開始日は6月20日

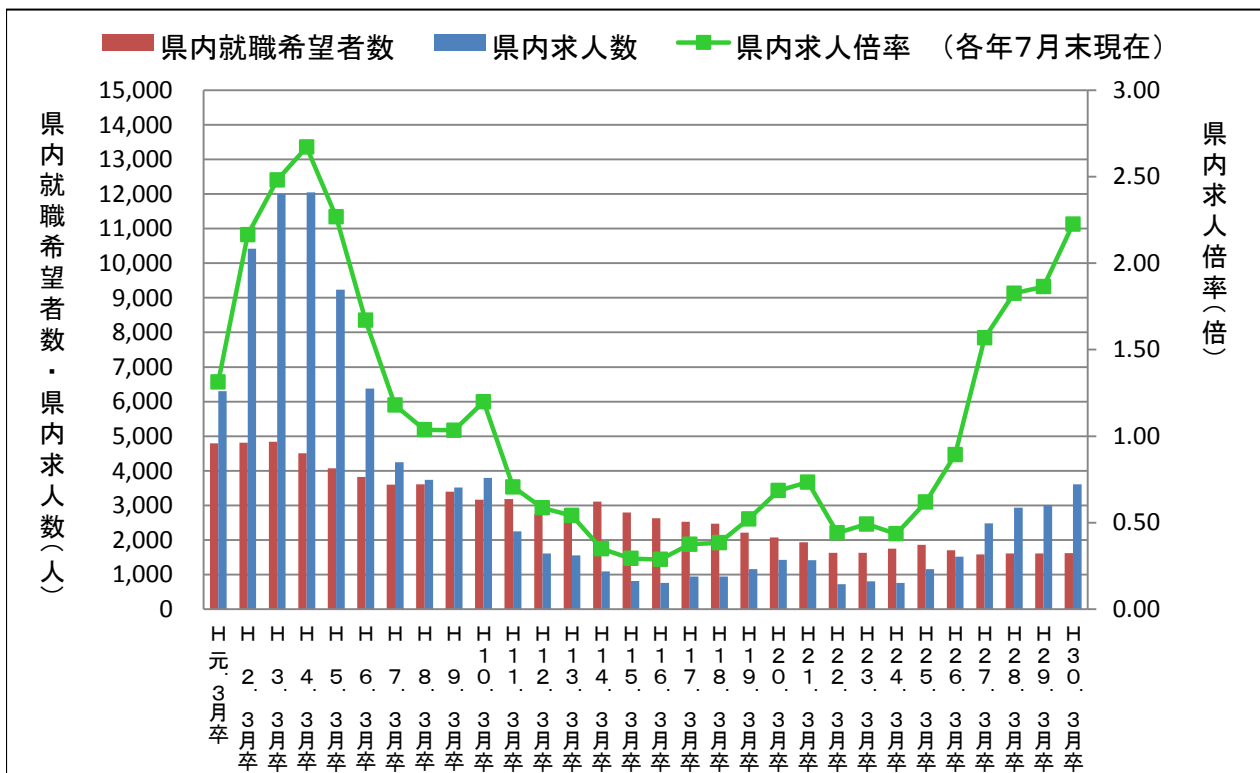
# 求職・求人の状況(各年7月末現在)

卒業年	県内			県外	全体
	就職希望者数(人)	求人数(人)	求人倍率(倍)	就職希望者数(人)	就職希望者数(人)
H元. 3月卒	4,797	6,299	1.31	2,674	7,471
H 2. 3月卒	4,812	10,415	2.16	2,477	7,289
H 3. 3月卒	4,836	11,998	2.48	2,362	7,198
H 4. 3月卒	4,511	12,048	2.67	2,298	6,809
H 5. 3月卒	4,072	9,235	2.27	1,968	6,040
H 6. 3月卒	3,821	6,379	1.67	1,713	5,534
H 7. 3月卒	3,598	4,245	1.18	1,530	5,128
H 8. 3月卒	3,608	3,740	1.04	1,343	4,951
H 9. 3月卒	3,401	3,516	1.03	1,230	4,631
H10. 3月卒	3,169	3,799	1.20	1,347	4,516
H11. 3月卒	3,180	2,247	0.71	1,322	4,502
H12. 3月卒	2,761	1,616	0.59	1,284	4,045
H13. 3月卒	2,882	1,559	0.54	1,228	4,110
H14. 3月卒	3,113	1,089	0.35	1,098	4,211
H15. 3月卒	2,794	818	0.29	1,079	3,873
H16. 3月卒	2,631	756	0.29	954	3,585
H17. 3月卒	2,530	949	0.38	970	3,500
H18. 3月卒	2,469	947	0.38	913	3,382
H19. 3月卒	2,217	1,157	0.52	1,037	3,254
H20. 3月卒	2,076	1,422	0.68	1,109	3,185
H21. 3月卒	1,932	1,419	0.73	1,114	3,046
H22. 3月卒	1,631	720	0.44	1,159	2,790
H23. 3月卒	1,632	803	0.49	1,141	2,773
H24. 3月卒	1,750	762	0.44	1,009	2,759
H25. 3月卒	1,865	1,154	0.62	950	2,815
H26. 3月卒	1,703	1,522	0.89	1,015	2,718
H27. 3月卒	1,580	2,478	1.57	861	2,441
H28. 3月卒	1,608	2,936	1.83	778	2,386
H29. 3月卒	1,616	3,012	1.86	781	2,397
H30. 3月卒	1,621	3,608	2.23	753	2,374

※ 昭和63年3月卒業者以前は7月1日求人受理開始

※ 平成元年3月卒業者(H元. 3月卒)～平成29年3月卒業者(H29. 3月卒)は6月20日求人受理開始

※ 平成30年3月卒業者(H30. 3月卒)は6月1日求人受理開始



## 就職希望率の状況(各年7月末現在)

卒業年	県内就職希望率(確定値)(%)	県外就職希望率(確定値)(%)	県内求人倍率※再掲(確定値)(倍)
H元. 3月卒	64.2 (60.0)	35.8 (40.0)	1.31 (2.42)
H 2. 3月卒	66.0 (64.1)	34.0 (35.9)	2.16 (2.82)
H 3. 3月卒	67.2 (65.3)	32.8 (34.7)	2.48 (2.86)
H 4. 3月卒	66.3 (64.1)	33.7 (35.9)	2.67 (3.11)
H 5. 3月卒	67.4 (65.0)	32.6 (35.0)	2.27 (2.80)
H 6. 3月卒	69.0 (68.8)	31.0 (31.2)	1.67 (2.18)
H 7. 3月卒	70.2 (70.4)	29.8 (29.6)	1.18 (2.04)
H 8. 3月卒	72.9 (73.9)	27.1 (26.1)	1.04 (2.06)
H 9. 3月卒	73.4 (73.1)	26.6 (26.9)	1.03 (2.03)
H10. 3月卒	70.2 (69.3)	29.8 (30.7)	1.20 (1.95)
H11. 3月卒	70.6 (68.8)	29.4 (31.3)	0.71 (1.60)
H12. 3月卒	68.3 (74.6)	31.7 (25.4)	0.59 (1.58)
H13. 3月卒	70.1 (74.8)	29.9 (25.2)	0.54 (1.51)
H14. 3月卒	73.9 (71.0)	26.1 (29.0)	0.35 (1.27)
H15. 3月卒	72.1 (69.7)	27.9 (30.3)	0.29 (1.30)
H16. 3月卒	73.4 (70.5)	26.6 (29.5)	0.29 (1.35)
H17. 3月卒	72.3 (71.1)	27.7 (28.9)	0.38 (1.31)
H18. 3月卒	73.0 (67.1)	27.0 (32.9)	0.38 (1.37)
H19. 3月卒	68.1 (58.8)	31.9 (41.2)	0.52 (1.52)
H20. 3月卒	65.2 (59.6)	34.8 (40.4)	0.68 (1.46)
H21. 3月卒	63.4 (53.7)	36.6 (46.3)	0.73 (1.44)
H22. 3月卒	58.5 (56.2)	41.5 (43.8)	0.44 (1.35)
H23. 3月卒	58.9 (62.9)	41.1 (37.1)	0.49 (1.20)
H24. 3月卒	63.4 (63.7)	36.6 (36.3)	0.44 (1.36)
H25. 3月卒	66.3 (65.8)	33.7 (34.2)	0.62 (1.53)
H26. 3月卒	62.7 (63.4)	37.3 (36.6)	0.89 (1.84)
H27. 3月卒	64.7 (66.9)	35.3 (33.1)	1.57 (2.10)
H28. 3月卒	67.4 (66.7)	32.6 (33.3)	1.83 (2.38)
H29. 3月卒	67.4 (66.0)	32.6 (34.0)	1.86 (2.47)
H30. 3月卒	68.3 (—)	31.7 (—)	2.23 (—)

※「県内(外)就職希望者」とは全求職者における県内(外)求職者の割合

※「確定値」は該当する卒業年における最終調査(卒業後の6月末現在調査)における各項目の値

(例:卒業年「H29. 3月卒」における確定値は平成29年3月卒業者の平成29年6月末現在調査における各項目の値)

