

秋田労働局発表
平成29年6月20日(火)

【照会先】
秋田労働局職業安定部職業安定課
課長 金澤 勲
若年者対策係長 佐藤 肇
(電話)018(883)0007

【次回発表予定】
平成29年7月20日(木)

報道関係者 各位

平成29年3月新規高校卒業者職業紹介状況

[平成29年5月末現在]

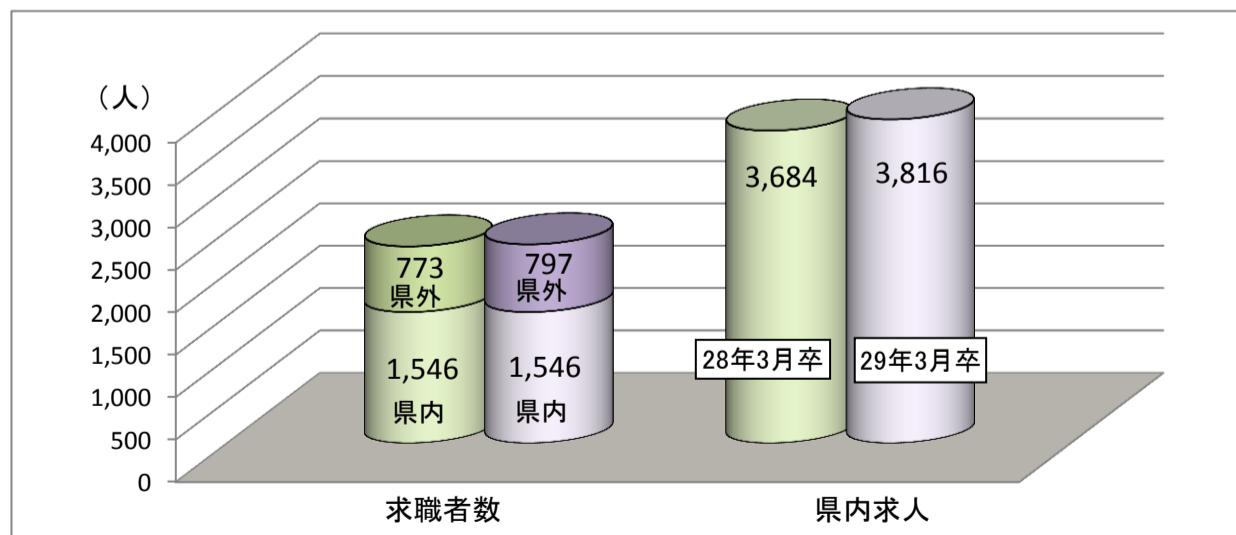
～ 就職決定者数、就職決定率ともに前年並み ～

秋田労働局では、平成29年5月末現在における、平成29年3月新規高校卒業者の求人・求職・就職決定状況をとりとまとめた。その概況等は次のとおりである。

【概況】

- 県内求人数 3,816人(前年同期比 +132人、+3.6%)
- 就職希望者数 2,343人(前年同期比 +24人、+1.0%)
 - うち県内就職希望者数 1,546人(同 ±0人、±0.0%) 県内就職希望率 66.0%(同 ▲0.7ポイント)
 - うち県外就職希望者数 797人(同 +24人、+3.1%)
- 県内求人倍率 2.47倍(前年同期比 +0.09ポイント)
- 就職決定者数 2,341人(前年同期比 +22人、+0.9%) 就職決定率 99.9%(同 ▲0.1ポイント)
 - うち県内就職決定者数 1,544人(同 ▲2人、▲0.1%) 県内就職決定率 99.9%(同 ▲0.1ポイント)
 - うち県外就職決定者数 797人(同 +24人、+3.1%) 県外就職決定率 100.0%(同 ±0.0ポイント)
- 県内の就職決定割合(就職決定者のうち県内就職決定者の割合) 66.0%(前年同期比 ▲0.7ポイント)

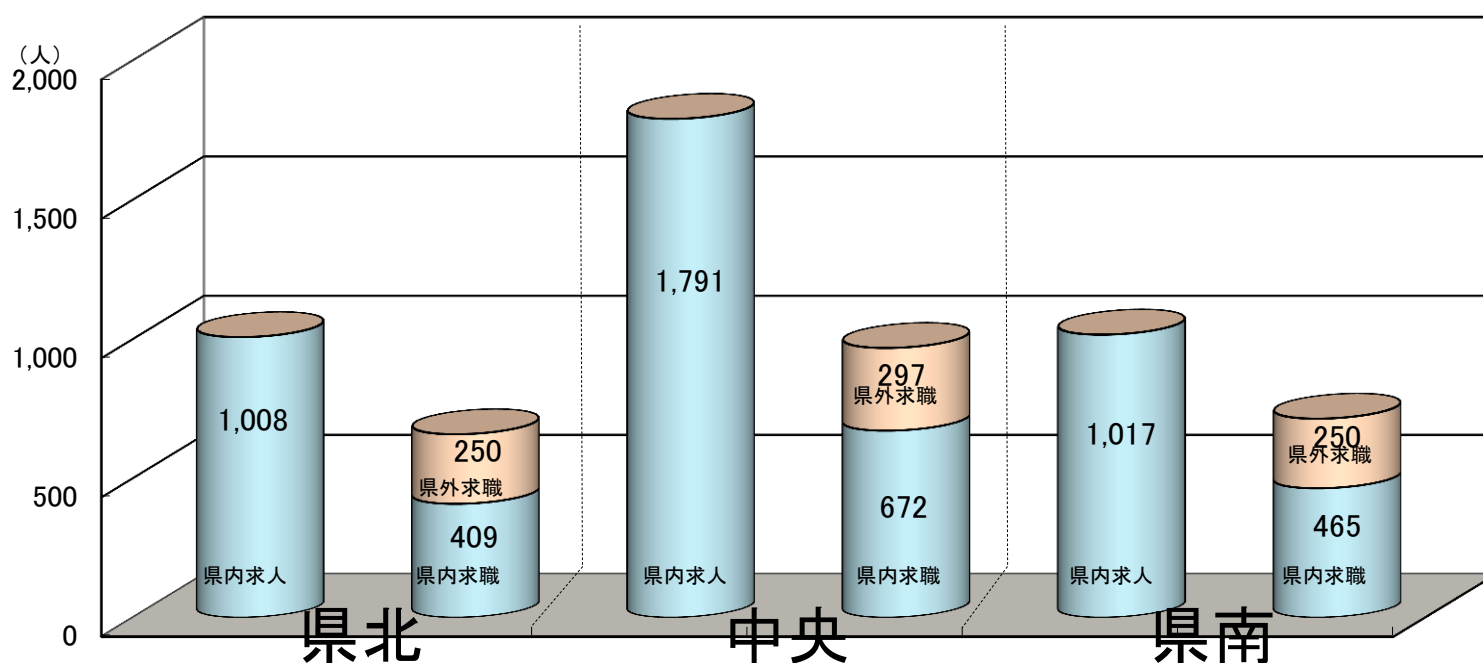
1. 求人・求職の状況



	求職者数			県内求人数	県内求人倍率
	全体	県内	県外		
28年3月卒	2,319	1,546	773	3,684	2.38
29年3月卒	2,343	1,546	797	3,816	2.47
増減(実数)	24	0	24	132	
増減(%pt)	1.0	0.0	3.1	3.6	0.09

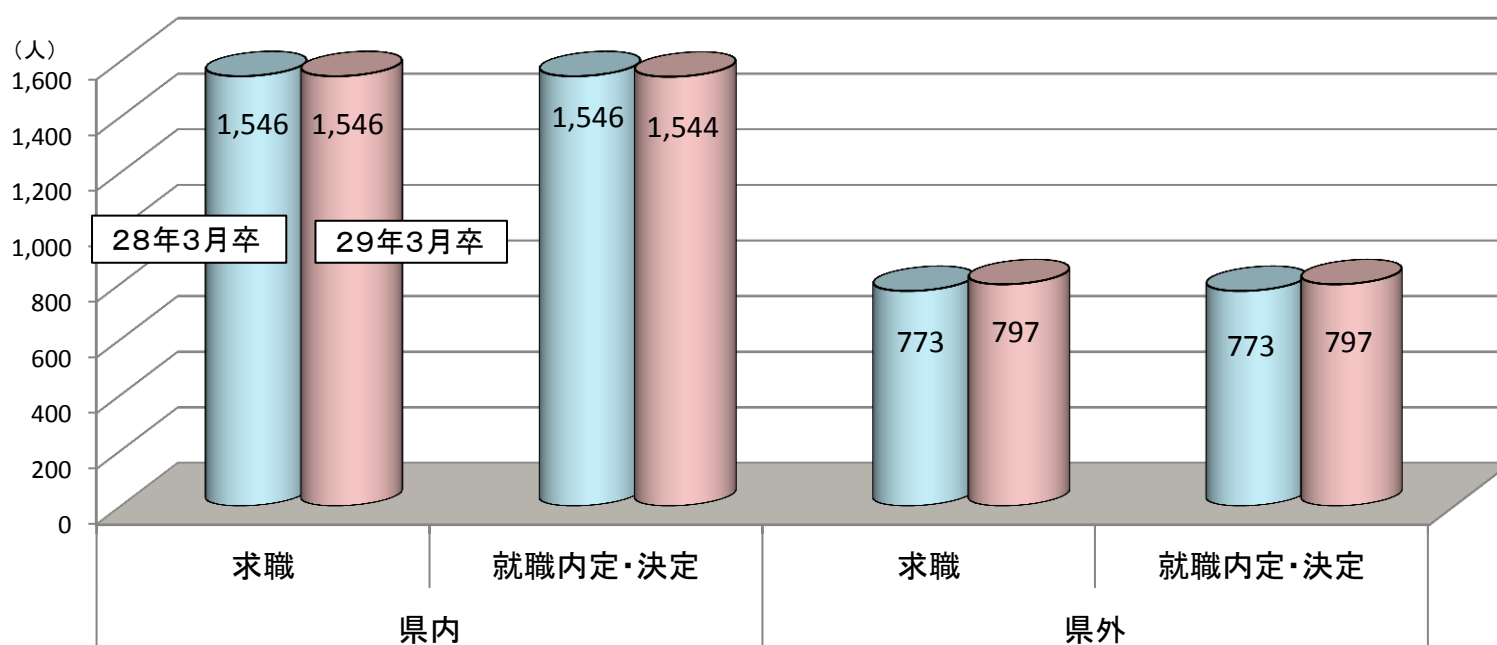
※当該調査は各ハローワークの集計であり、公務員・縁故就職が除外される点で、文部科学省調査とは範囲が異なる。

2. 地区別求人・求職の状況



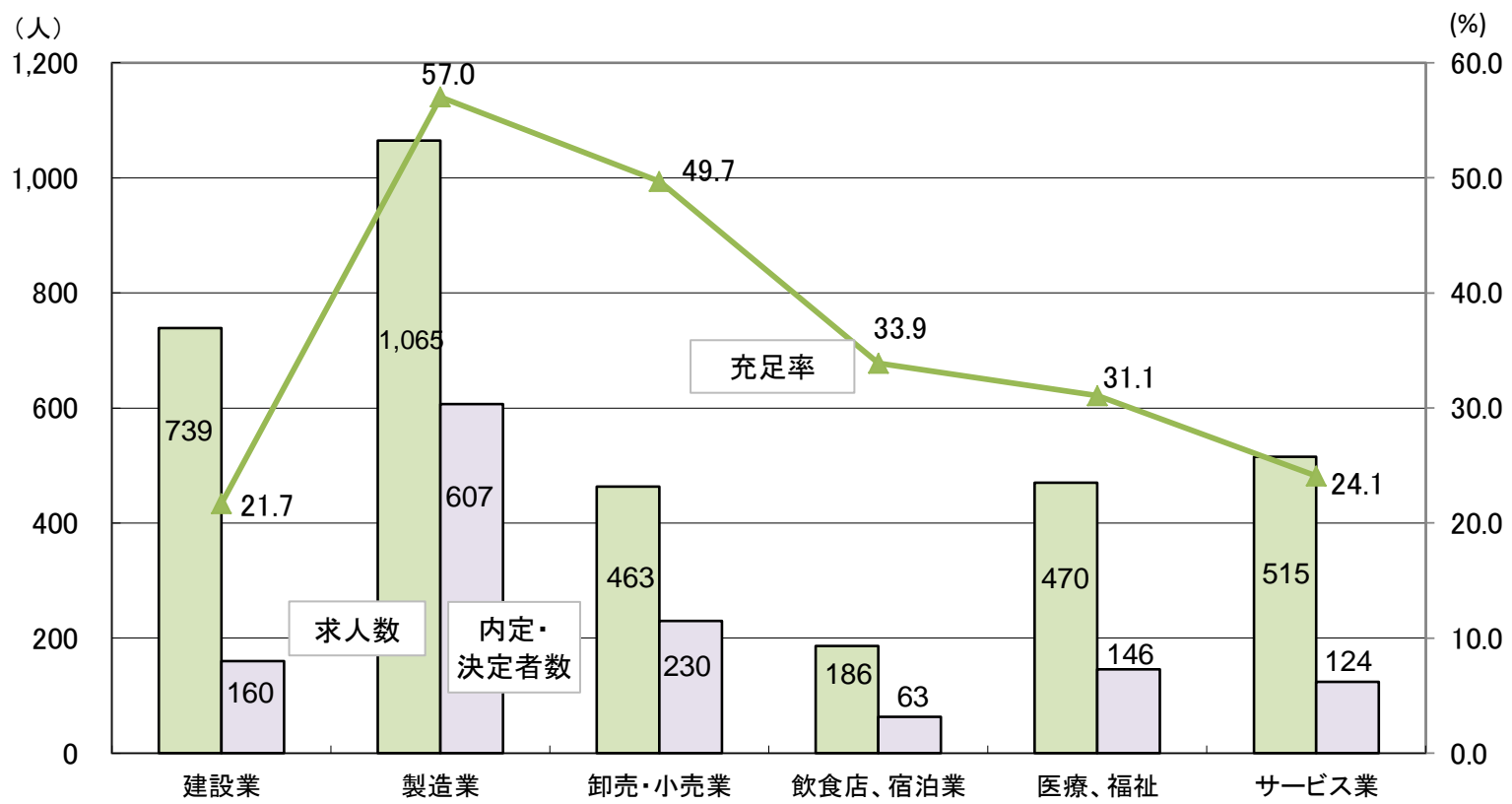
	県北		中央		県南		合計	
	県内	県外	県内	県外	県内	県外	県内	県外
28年3月卒(求人)	979	/	1,695	/	1,010	/	3,684	/
28年3月卒(求職)	367	270	682	258	497	245	1,546	773
29年3月卒(求人)	1,008	/	1,791	/	1,017	/	3,816	/
29年3月卒(求職)	409	250	672	297	465	250	1,546	797

3. 就職内定・決定の状況



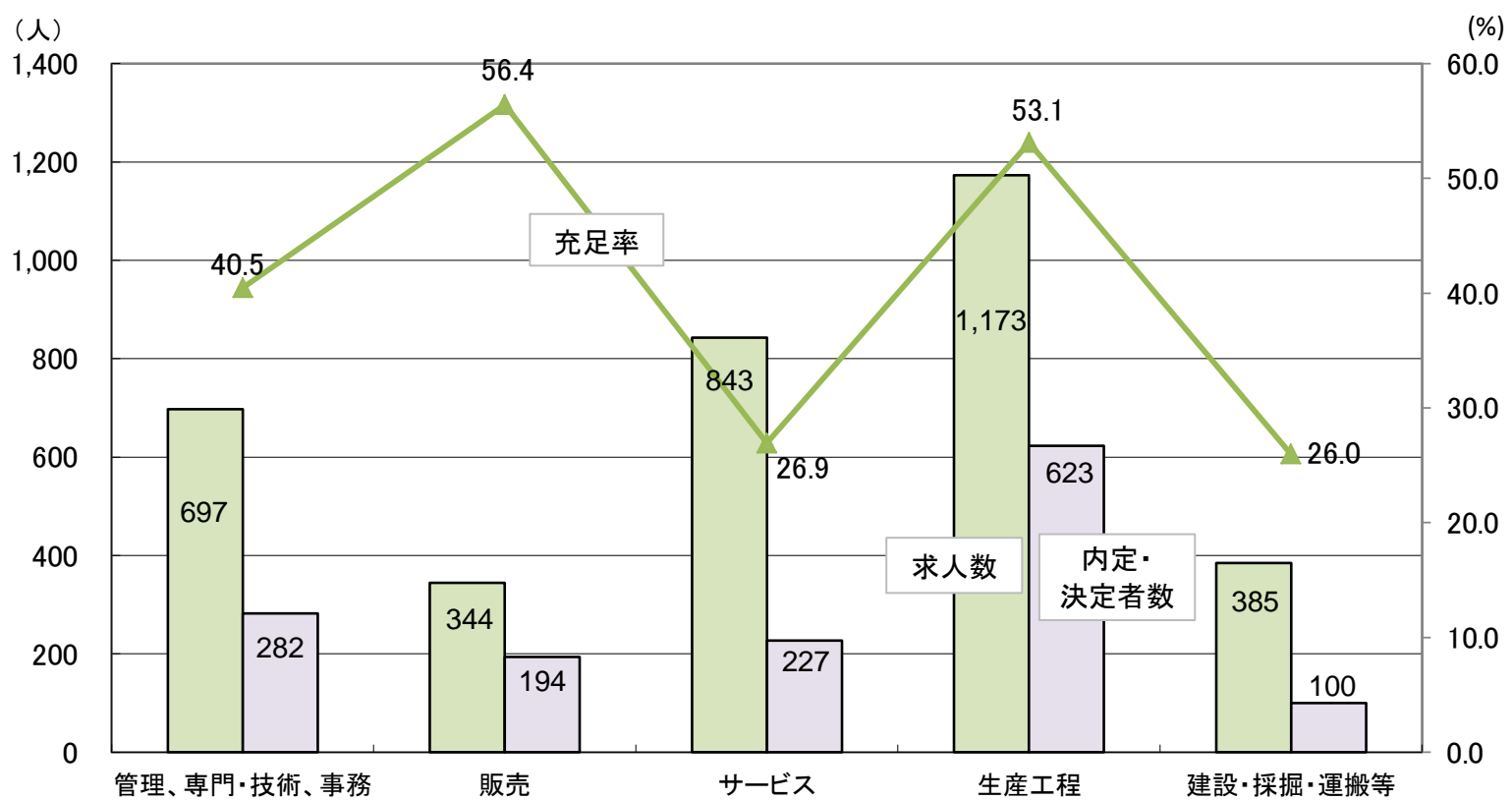
	求職者数			就職内定・決定者数			就職内定・決定率		
	計	県内	県外	計	県内	県外	計	県内	県外
28年3月卒	2,319	1,546	773	2,319	1,546	773	100.0	100.0	100.0
29年3月卒	2,343	1,546	797	2,341	1,544	797	99.9	99.9	100.0
増減(実数)	24	0	24	22	▲ 2	24	/	/	/
増減(%pt)	1.0	0.0	3.1	0.9	▲ 0.1	3.1	▲ 0.1	▲ 0.1	0.0

4. 主な産業別の充足状況(県内)



	建設業	製造業	卸売・小売業	飲食店、宿泊業	医療、福祉	サービス業
求人数	739	1,065	463	186	470	515
就職内定・決定者数	160	607	230	63	146	124
充足率 (%)	21.7	57.0	49.7	33.9	31.1	24.1

5. 主な職業別の充足状況(県内)



	管理、専門・技術、事務	販売	サービス	生産工程	建設・採掘・運搬等
求人数	697	344	843	1,173	385
就職内定・決定者数	282	194	227	623	100
充足率 (%)	40.5	56.4	26.9	53.1	26.0

新規中・高卒者 職業紹介状況一覧

(平成29年5月末現在)

区分	中学校卒			高等学校卒									
	合計	県内	県外	合計			県内			県外			
				計	男	女	計	男	女	計	男	女	
平成29年3月卒	①求職(人)	1	1	0	2,343	1,395	948	1,546	902	644	797	493	304
	②求人(人)	/	2	/	/	/	/	3,816	/	/	/	/	/
	③内定・決定(人)	1	1	0	2,341	1,394	947	1,544	901	643	797	493	304
	④未内定・未決定(人)	0	0	0	2	1	1	2	1	1	0	0	0
	⑤求人倍率(倍)	/	2.00	/	/	/	/	2.47	/	/	/	/	/
	⑥内定率・決定率(%)	100.0	100.0	—	99.9	99.9	99.9	99.9	99.9	99.8	100.0	100.0	100.0
	⑦充足率(%)	/	50.0	/	/	/	/	40.5	/	/	/	/	/
平成28年3月卒	①求職(人)	3	3	0	2,319	1,354	965	1,546	873	673	773	481	292
	②求人(人)	/	3	/	/	/	/	3,684	/	/	/	/	/
	③内定・決定(人)	3	3	0	2,319	1,354	965	1,546	873	673	773	481	292
	④未内定・未決定(人)	0	0	0	0	0	0	0	0	0	0	0	0
	⑤求人倍率(倍)	/	1.00	/	/	/	/	2.38	/	/	/	/	/
	⑥内定率・決定率(%)	100.0	100.0	—	100.0	100.0	100.0	100.0	100.0	100.0	100.0	100.0	100.0
	⑦充足率(%)	/	100.0	/	/	/	/	42.0	/	/	/	/	/
対前年増減	①求職(%)	▲ 66.7	▲ 66.7	—	1.0	3.0	▲ 1.8	0.0	3.3	▲ 4.3	3.1	2.5	4.1
	②求人(%)	/	▲ 33.3	/	/	/	/	3.6	/	/	/	/	/
	③内定・決定(%)	▲ 66.7	▲ 66.7	—	0.9	3.0	▲ 1.9	▲ 0.1	3.2	▲ 4.5	3.1	2.5	4.1
	④未内定・未決定(%)	—	—	—	—	—	—	—	—	—	—	—	—
	⑤求人倍率(ポイント)	/	1.00	/	/	/	/	0.09	/	/	/	/	/
	⑥内定率・決定率(ポイント)	0.0	0.0	—	▲ 0.1	▲ 0.1	▲ 0.1	▲ 0.1	▲ 0.1	▲ 0.2	0.0	0.0	0.0
	⑦充足率(ポイント)	/	▲ 50.0	/	/	/	/	▲ 1.5	/	/	/	/	/
県内就職希望率(前年同期)	100.0% (100.0%)			計 66.0% (66.7%)	男 64.7% (64.5%)	女 67.9% (69.7%)							
県内就職率(前年同期)	100.0% (100.0%)			計 66.0% (66.7%)	男 64.6% (64.5%)	女 67.9% (69.7%)							

新規高卒者 県内求人受理状況（安定所別）

（平成29年5月末現在）

		秋田	本荘	小計	能代	大館	鹿角	小計	大曲	横手	湯沢	小計	合計	
事業所数	29.3卒	436	101	537	115	154	77	346	189	106	82	377	1,260	
	28.3卒	422	102	524	112	162	79	353	171	108	81	360	1,237	
	増 %	3.3	▲ 1.0	2.5	2.7	▲ 4.9	▲ 2.5	▲ 2.0	10.5	▲ 1.9	1.2	4.7	1.9	
	減 所数	14	▲ 1	13	3	▲ 8	▲ 2	▲ 7	18	▲ 2	1	17	23	
求人数	29.3卒	1,442	349	1,791	300	539	169	1,008	500	288	229	1,017	3,816	
	28.3卒	1,344	351	1,695	302	506	171	979	456	293	261	1,010	3,684	
	増 %	7.3	▲ 0.6	5.7	▲ 0.7	6.5	▲ 1.2	3.0	9.6	▲ 1.7	▲ 12.3	0.7	3.6	
	減 人員	98	▲ 2	96	▲ 2	33	▲ 2	29	44	▲ 5	▲ 32	7	132	
主な産業	うち 建設業	29.3卒	260	49	309	54	104	47	205	130	42	53	225	739
		28.3卒	235	44	279	66	119	55	240	125	39	39	203	722
		増 %	10.6	11.4	10.8	▲ 18.2	▲ 12.6	▲ 14.5	▲ 14.6	4.0	7.7	35.9	10.8	2.4
	うち 製造業	29.3卒	196	183	379	52	241	42	335	132	124	95	351	1,065
		28.3卒	210	202	412	66	192	43	301	113	129	105	347	1,060
		増 %	▲ 6.7	▲ 9.4	▲ 8.0	▲ 21.2	25.5	▲ 2.3	11.3	16.8	▲ 3.9	▲ 9.5	1.2	0.5
	うち 卸売・小売業	29.3卒	249	16	265	55	42	16	113	39	29	17	85	463
		28.3卒	222	3	225	45	34	17	96	38	36	45	119	440
		増 %	12.2	433.3	17.8	22.2	23.5	▲ 5.9	17.7	2.6	▲ 19.4	▲ 62.2	▲ 28.6	5.2
	うち 宿泊・飲食サービス業	29.3卒	75	3	78	5	6	22	33	44	12	19	75	186
		28.3卒	58	8	66	4	23	34	61	22	12	12	46	173
		増 %	29.3	▲ 62.5	18.2	25.0	▲ 73.9	▲ 35.3	▲ 45.9	100.0	0.0	58.3	63.0	7.5
うち 医療、福祉	29.3卒	161	32	193	65	63	23	151	70	33	23	126	470	
	28.3卒	150	41	191	48	60	8	116	62	36	14	112	419	
	増 %	7.3	▲ 22.0	1.0	35.4	5.0	187.5	30.2	12.9	▲ 8.3	64.3	12.5	12.2	
うち サービス業	29.3卒	328	41	369	28	40	6	74	47	19	6	72	515	
	28.3卒	317	14	331	42	49	6	97	42	16	29	87	515	
	増 %	3.5	192.9	11.5	▲ 33.3	▲ 18.4	0.0	▲ 23.7	11.9	18.8	▲ 79.3	▲ 17.2	0.0	
主な職業	うち 管理 専門・技術 事務	29.3卒	328	64	392	37	77	29	143	91	37	34	162	697
		28.3卒	285	54	339	50	77	29	156	97	34	29	160	655
		増 %	15.1	18.5	15.6	▲ 26.0	0.0	0.0	▲ 8.3	▲ 6.2	8.8	17.2	1.3	6.4
	うち 販売	29.3卒	173	9	182	49	32	12	93	33	25	11	69	344
		28.3卒	157	2	159	49	26	12	87	31	25	42	98	344
		増 %	10.2	350.0	14.5	0.0	23.1	0.0	6.9	6.5	0.0	▲ 73.8	▲ 29.6	0.0
	うち サービス	29.3卒	368	44	412	74	85	42	201	132	53	45	230	843
		28.3卒	340	50	390	57	91	44	192	105	50	27	182	764
		増 %	8.2	▲ 12.0	5.6	29.8	▲ 6.6	▲ 4.5	4.7	25.7	6.0	66.7	26.4	10.3
	うち 生産工程の職業	29.3卒	264	183	447	65	247	49	361	144	127	94	365	1,173
		28.3卒	296	205	501	84	203	48	335	128	136	112	376	1,212
		増 %	▲ 10.8	▲ 10.7	▲ 10.8	▲ 22.6	21.7	2.1	7.8	12.5	▲ 6.6	▲ 16.1	▲ 2.9	▲ 3.2
うち 建設・採掘・運搬等の職業	29.3卒	162	25	187	34	37	23	94	48	25	31	104	385	
	28.3卒	137	19	156	25	57	22	104	52	29	15	96	356	
	増 %	18.2	31.6	19.9	36.0	▲ 35.1	4.5	▲ 9.6	▲ 7.7	▲ 13.8	106.7	8.3	8.1	
	減 人員	25	6	31	9	▲ 20	1	▲ 10	▲ 4	▲ 4	16	8	29	

新規高卒者 県内求人受理状況（産業・職業・規模別）

（平成29年5月末現在）

項 目 産業・職業・規模別		事業所数			求人数		
		29.3卒	28.3卒	増減（%）	29.3卒	28.3卒	増減（%）
産 業 別	A・B 農・林・漁業 (01-04)	41	29	41.4	69	45	53.3
	C 鉱業・採石・砂利採取業 (05)	4	4	0.0	8	9	▲ 11.1
	D 建設業 (06-08)	324	331	▲ 2.1	739	722	2.4
	E 製造業 (09-32)	299	306	▲ 2.3	1,065	1,060	0.5
	F 電気・ガス・熱供給・水道業 (33-36)	4	4	0.0	5	14	▲ 64.3
	G 情報通信業 (37-41)	11	3	266.7	24	5	380.0
	H 運輸・郵便業 (42-49)	23	28	▲ 17.9	99	81	22.2
	I 卸売・小売業 (50-61)	150	146	2.7	463	440	5.2
	J 金融・保険業 (62-67)	6	7	▲ 14.3	26	33	▲ 21.2
	K 不動産・物品賃貸業 (68-70)	11	14	▲ 21.4	48	56	▲ 14.3
	M 宿泊・飲食サービス業 (75-77)	54	56	▲ 3.6	186	173	7.5
	P 医療，福祉 (83-85)	170	153	11.1	470	419	12.2
	O 教育，学習支援業 (81, 82)	5	3	66.7	13	11	18.2
	Q 複合サービス業 (86, 87)	21	18	16.7	86	101	▲ 14.9
L, N, R サービス業 (71-74, 78-80, 88-96)	137	135	1.5	515	515	0.0	
S, T 公務・その他 (97-99)	0	0	—	0	0	—	
職 業 別	A, B, C 管理，専門・技術，事務				697	655	6.4
	D 販売				344	344	0.0
	E サービス				843	764	10.3
	H, I, J, K 生産工程，輸送・機械運転，建設，運搬等の職業				1,764	1,750	0.8
	(49~64) 生産工程の職業				1,173	1,212	▲ 3.2
	(65~68) 輸送の職業				32	25	28.0
	(69, 72) 定置・建設機械運転，電気工事の職業				174	157	10.8
	(70, 71, 73~78) 建設・採掘・運搬等の職業				385	356	8.1
上記以外の職業（F, G）				168	171	▲ 1.8	
合 計		1,260	1,237	1.9	3,816	3,684	3.6
規 模 別	29人以下	641	628	2.0	1,369	1,293	5.9
	30-99人	424	422	0.5	1,271	1,258	1.0
	100-299人	146	133	10.0	666	631	5.5
	300-499人	26	29	▲ 10.3	187	203	▲ 7.9
	500-999人	14	16	▲ 12.5	145	159	▲ 8.8
	1,000人以上	9	9	0.0	178	140	27.1

新規高卒者 就職内定・決定状況一覧（産業・職業・規模別）

（平成29年5月末現在）

項目 産業・職業・規模別	県内									県外									
				うち男子			うち女子						うち男子			うち女子			
	29.3卒	28.3卒	増減(%)	29.3卒	28.3卒	増減(%)	29.3卒	28.3卒	増減(%)	29.3卒	28.3卒	増減(%)	29.3卒	28.3卒	増減(%)	29.3卒	28.3卒	増減(%)	
産業別	A・B 農・林・漁業 (01-04)	29	21	38.1	22	12	83.3	7	9	▲22.2	7	7	0.0	6	5	20.0	1	2	▲50.0
	C 鉱業・採石・砂利採取業 (05)	6	10	▲40.0	6	10	▲40.0	0	0	—	2	2	0.0	2	2	0.0	0	0	—
	D 建設業 (06-08)	160	160	0.0	141	144	▲2.1	19	16	18.8	100	80	25.0	93	79	17.7	7	1	600.0
	E 製造業 (09-32)	607	587	3.4	411	385	6.8	196	202	▲3.0	236	227	4.0	173	167	3.6	63	60	5.0
	F 電気・ガス・熱供給・水道業 (33-36)	7	11	▲36.4	6	8	▲25.0	1	3	▲66.7	26	31	▲16.1	24	30	▲20.0	2	1	100.0
	G 情報通信業 (37-41)	13	2	550.0	3	1	200.0	10	1	900.0	13	16	▲18.8	10	11	▲9.1	3	5	▲40.0
	H 運輸・郵便業 (42-49)	72	71	1.4	43	50	▲14.0	29	21	38.1	62	69	▲10.1	43	58	▲25.9	19	11	72.7
	I 卸売・小売業 (50-61)	230	216	6.5	108	76	42.1	122	140	▲12.9	81	81	0.0	26	26	0.0	55	55	0.0
	J 金融・保険業 (62-67)	12	27	▲55.6	2	4	▲50.0	10	23	▲56.5	0	2	—	0	0	—	0	2	—
	K 不動産・物品賃貸業 (68-70)	7	15	▲53.3	6	9	▲33.3	1	6	▲83.3	2	6	▲66.7	2	1	100.0	0	5	—
	M 飲食店、宿泊業 (75-77)	63	73	▲13.7	25	22	13.6	38	51	▲25.5	109	99	10.1	37	32	15.6	72	67	7.5
	P 医療、福祉 (83-85)	146	155	▲5.8	39	50	▲22.0	107	105	1.9	27	29	▲6.9	1	4	▲75.0	26	25	4.0
	O 教育、学習支援業 (81, 82)	2	0	—	1	0	—	1	0	—	0	1	—	0	0	—	0	1	—
	Q 複合サービス業 (86, 87)	66	62	6.5	33	30	10.0	33	32	3.1	3	6	▲50.0	2	3	▲33.3	1	3	▲66.7
L, N, R サービス業 (71-74, 78-80, 88-96)	124	133	▲6.8	55	69	▲20.3	69	64	7.8	126	117	7.7	72	63	14.3	54	54	0.0	
S, T 公務・その他 (97-99)	0	2	—	0	2	—	0	0	—	3	0	—	2	0	—	1	0	—	
職業別	A, B, C 管理、専門・技術、事務	282	282	0.0	133	136	▲2.2	149	146	2.1	160	157	1.9	126	122	3.3	34	35	▲2.9
	D 販売	194	165	17.6	80	48	66.7	114	117	▲2.6	79	73	8.2	23	17	35.3	56	56	0.0
	E サービス	227	257	▲11.7	61	77	▲20.8	166	180	▲7.8	167	153	9.2	47	47	0.0	120	106	13.2
	H, I, J, K 生産工程、輸送・機械運転、建設、運搬等の職業	805	810	▲0.6	599	591	1.4	206	219	▲5.9	365	361	1.1	283	280	1.1	82	81	1.2
	(49~64) 生産工程の職業	623	624	▲0.2	445	434	2.5	178	190	▲6.3	232	219	5.9	175	167	4.8	57	52	9.6
	(65~68) 輸送の職業	36	33	9.1	24	21	14.3	12	12	0.0	25	17	47.1	11	13	▲15.4	14	4	250.0
	(69, 72) 定置・建設機械運転、電気工事の職業	46	31	48.4	44	31	41.9	2	0	—	43	49	▲12.2	39	37	5.4	4	12	▲66.7
	(70, 71, 73~78) 建設・採掘・運搬等の職業	100	122	▲18.0	86	105	▲18.1	14	17	▲17.6	65	75	▲13.3	58	63	▲7.9	7	12	▲41.7
上記以外の職業 (F, G)	36	30	20.0	28	20	40.0	8	10	▲20.0	26	29	▲10.3	14	15	▲6.7	12	14	▲14.3	
合計	1,544	1,546	▲0.1	901	873	3.2	643	673	▲4.5	797	772	3.2	493	481	2.5	304	291	4.5	
規模別	29人以下	353	320	10.3	209	183	14.2	144	137	5.1	120	101	18.8	59	51	15.7	61	50	22.0
	30-99人	447	497	▲10.1	261	293	▲10.9	186	204	▲8.8	113	130	▲13.1	79	72	9.7	34	58	▲41.4
	100-299人	332	340	▲2.4	181	181	0.0	151	159	▲5.0	172	186	▲7.5	101	108	▲6.5	71	78	▲9.0
	300-499人	122	125	▲2.4	71	72	▲1.4	51	53	▲3.8	73	62	17.7	33	28	17.9	40	34	17.6
	500-999人	88	107	▲17.8	61	59	3.4	27	48	▲43.8	81	63	28.6	50	39	28.2	31	24	29.2
	1,000人以上	202	157	28.7	118	85	38.8	84	72	16.7	238	230	3.5	171	183	▲6.6	67	47	42.6

新規高卒者 求職、就職内定・決定状況一覧（安定所別）

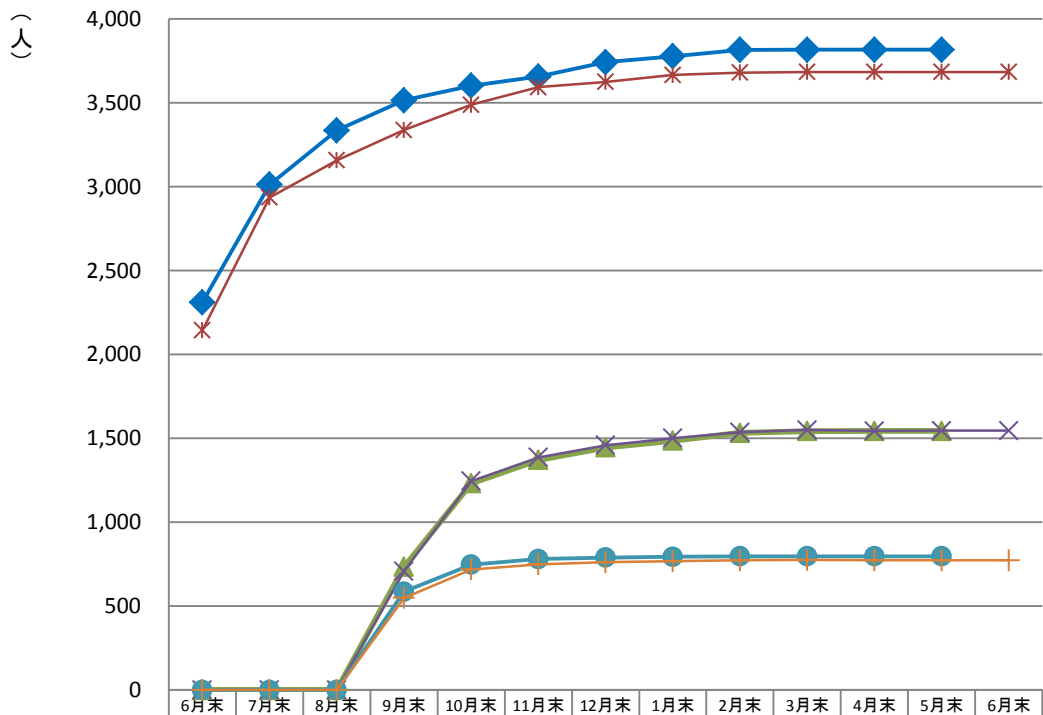
（平成29年5月末現在）

項目	求 職									内 定 ・ 決 定									未内定・未決定			② ① 希望率 (%)	⑤ ④ 県内就職率 (%)	⑥ ② 県内就職率 (%)	⑦ ③ 県外就職率 (%)	⑧ ① 就職率 (%)	
	計①	男	女	県内計②	男	女	県外計③	男	女	計④	男	女	県内計⑤	男	女	県外計⑥	男	女	計	県内	県外						
秋田	29・3卒	675	394	281	486	273	213	189	121	68	675	394	281	486	273	213	189	121	68	0	0	0	72.0	72.0	100.0	100.0	100.0
	28・3卒	697	388	309	525	270	255	172	118	54	697	388	309	525	270	255	172	118	54	0	0	0	75.3	75.3	100.0	100.0	100.0
本荘	29・3卒	294	184	110	186	117	69	108	67	41	293	183	110	185	116	69	108	67	41	1	1	0	63.3	63.1	99.5	100.0	99.7
	28・3卒	243	152	91	157	104	53	86	48	38	243	152	91	157	104	53	86	48	38	0	0	0	64.6	64.6	100.0	100.0	100.0
中 央 計	29・3卒	969	578	391	672	390	282	297	188	109	968	577	391	671	389	282	297	188	109	1	1	0	69.3	69.3	99.9	100.0	99.9
	28・3卒	940	540	400	682	374	308	258	166	92	940	540	400	682	374	308	258	166	92	0	0	0	72.6	72.6	100.0	100.0	100.0
	増減 (%)	3.1	7.0	▲2.3	▲1.5	4.3	▲8.4	15.1	13.3	18.5	3.0	6.9	▲2.3	▲1.6	4.0	▲8.4	15.1	13.3	18.5	0.0	0.0	0.0	(ホント) ▲3.3	(ホント) ▲3.3	(ホント) ▲0.1	(ホント) 0.0	(ホント) ▲0.1
能代	29・3卒	231	151	80	133	85	48	98	66	32	231	151	80	133	85	48	98	66	32	0	0	0	57.6	57.6	100.0	100.0	100.0
	28・3卒	236	143	93	124	74	50	112	69	43	236	143	93	124	74	50	112	69	43	0	0	0	52.5	52.5	100.0	100.0	100.0
大館	29・3卒	329	171	158	205	101	104	124	70	54	329	171	158	205	101	104	124	70	54	0	0	0	62.3	62.3	100.0	100.0	100.0
	28・3卒	307	173	134	184	93	91	123	80	43	307	173	134	184	93	91	123	80	43	0	0	0	59.9	59.9	100.0	100.0	100.0
鹿角	29・3卒	99	47	52	71	36	35	28	11	17	99	47	52	71	36	35	28	11	17	0	0	0	71.7	71.7	100.0	100.0	100.0
	28・3卒	94	55	39	59	38	21	35	17	18	94	55	39	59	38	21	35	17	18	0	0	0	62.8	62.8	100.0	100.0	100.0
県 北 計	29・3卒	659	369	290	409	222	187	250	147	103	659	369	290	409	222	187	250	147	103	0	0	0	62.1	62.1	100.0	100.0	100.0
	28・3卒	637	371	266	367	205	162	270	166	104	637	371	266	367	205	162	270	166	104	0	0	0	57.6	57.6	100.0	100.0	100.0
	増減 (%)	3.5	▲0.5	9.0	11.4	8.3	15.4	▲7.4	▲11.4	▲1.0	3.5	▲0.5	9.0	11.4	8.3	15.4	▲7.4	▲11.4	▲1.0	0.0	0.0	0.0	(ホント) 4.5	(ホント) 4.5	(ホント) 0.0	(ホント) 0.0	(ホント) 0.0
大曲	29・3卒	319	210	109	223	142	81	96	68	28	318	210	108	222	142	80	96	68	28	1	1	0	69.9	69.8	99.6	100.0	99.7
	28・3卒	361	231	130	276	170	106	85	61	24	361	231	130	276	170	106	85	61	24	0	0	0	76.5	76.5	100.0	100.0	100.0
横手	29・3卒	212	133	79	122	77	45	90	56	34	212	133	79	122	77	45	90	56	34	0	0	0	57.5	57.5	100.0	100.0	100.0
	28・3卒	207	114	93	117	66	51	90	48	42	207	114	93	117	66	51	90	48	42	0	0	0	56.5	56.5	100.0	100.0	100.0
湯沢	29・3卒	184	105	79	120	71	49	64	34	30	184	105	79	120	71	49	64	34	30	0	0	0	65.2	65.2	100.0	100.0	100.0
	28・3卒	174	98	76	104	58	46	70	40	30	174	98	76	104	58	46	70	40	30	0	0	0	59.8	59.8	100.0	100.0	100.0
県 南 計	29・3卒	715	448	267	465	290	175	250	158	92	714	448	266	464	290	174	250	158	92	1	1	0	65.0	65.0	99.8	100.0	99.9
	28・3卒	742	443	299	497	294	203	245	149	96	742	443	299	497	294	203	245	149	96	0	0	0	67.0	67.0	100.0	100.0	100.0
	増減 (%)	▲3.6	1.1	▲10.7	▲6.4	▲1.4	▲13.8	2.0	6.0	▲4.2	▲3.8	1.1	▲11.0	▲6.6	▲1.4	▲14.3	2.0	6.0	▲4.2	0.0	0.0	0.0	(ホント) ▲2.0	(ホント) ▲2.0	(ホント) ▲0.2	(ホント) 0.0	(ホント) ▲0.1
29年3月卒 合計		2,343	1,395	948	1,546	902	644	797	493	304	2,341	1,394	947	1,544	901	643	797	493	304	2	2	0	66.0	66.0	99.9	100.0	99.9
28年3月卒 合計		2,319	1,354	965	1,546	873	673	773	481	292	2,319	1,354	965	1,546	873	673	773	481	292	0	0	0	66.7	66.7	100.0	100.0	100.0
増減	(人)	24	41	▲17	0	29	▲29	24	12	12	22	40	▲18	▲2	28	▲30	24	12	12	2	2	0	/	/	/	/	/
	(%)	1.0	3.0	▲1.8	0.0	3.3	▲4.3	3.1	2.5	4.1	0.9	3.0	▲1.9	▲0.1	3.2	▲4.5	3.1	2.5	4.1	0.0	0.0	0.0	(ホント) ▲0.7	(ホント) ▲0.7	(ホント) ▲0.1	(ホント) 0.0	(ホント) ▲0.1

年度内の各種データ推移

項目		月														
		6月末	7月末	8月末	9月末	10月末	11月末	12月末	1月末	2月末	3月末	4月末	5月末	6月末		
県内	求人数	H29年3月卒	2,311	3,012	3,335	3,515	3,602	3,656	3,742	3,777	3,815	3,816	3,816	3,816		
		H28年3月卒	2,144	2,936	3,157	3,337	3,488	3,593	3,624	3,665	3,680	3,684	3,684	3,684	3,684	
	求職者数	H29年3月卒	1,616	1,616	1,616	1,558	1,567	1,569	1,553	1,561	1,556	1,550	1,548	1,546		
		H28年3月卒	1,608	1,608	1,608	1,553	1,579	1,586	1,576	1,574	1,566	1,555	1,547	1,546	1,546	
	内定(決定)者数	H29年3月卒	—	—	—	734	1,232	1,371	1,445	1,485	1,532	1,543	1,544	1,544		
		H28年3月卒	—	—	—	708	1,245	1,386	1,459	1,501	1,536	1,549	1,544	1,546	1,546	
	未内定(未決定)者数	H29年3月卒	1,616	1,616	1,616	824	335	198	108	76	24	7	4	2		
		H28年3月卒	1,608	1,608	1,608	845	334	200	117	73	30	6	3	0	0	
	内定(決定)率	H29年3月卒	—	—	—	47.1	78.6	87.4	93.0	95.1	98.5	99.5	99.7	99.9		
		H28年3月卒	—	—	—	45.6	78.8	87.4	92.6	95.4	98.1	99.6	99.8	100.0	100.0	
県外	求職者数	H29年3月卒	781	781	781	813	793	799	800	800	799	797	797	797		
		H28年3月卒	778	778	778	762	768	771	775	775	775	775	773	773	773	
	内定(決定)者数	H29年3月卒	—	—	—	586	747	780	789	794	797	797	797	797		
		H28年3月卒	—	—	—	549	718	749	761	767	773	775	773	773	773	
	未内定(未決定)者数	H29年3月卒	781	781	781	227	46	19	11	6	2	0	0	0		
		H28年3月卒	778	778	778	213	50	22	14	8	2	0	0	0	0	
	内定(決定)率	H29年3月卒	—	—	—	72.1	94.2	97.6	98.6	99.3	99.7	100.0	100.0	100.0		
		H28年3月卒	—	—	—	72.0	93.5	97.1	98.2	99.0	99.7	100.0	100.0	100.0	100.0	
	全体	求職者数	H29年3月卒	2,397	2,397	2,397	2,371	2,360	2,368	2,353	2,361	2,355	2,347	2,345	2,343	
			H28年3月卒	2,386	2,386	2,386	2,315	2,347	2,357	2,351	2,349	2,341	2,330	2,320	2,319	2,319
内定(決定)者数		H29年3月卒	—	—	—	1,320	1,979	2,151	2,234	2,279	2,329	2,340	2,341	2,341		
		H28年3月卒	—	—	—	1,257	1,963	2,135	2,220	2,268	2,309	2,324	2,317	2,319	2,319	
未内定(未決定)者数		H29年3月卒	2,397	2,397	2,397	1,051	381	217	119	82	26	7	4	2		
		H28年3月卒	2,386	2,386	2,386	1,058	384	222	131	81	32	6	3	0	0	
内定(決定)率		H29年3月卒	—	—	—	55.7	83.9	90.8	94.9	96.5	98.9	99.7	99.8	99.9		
		H28年3月卒	—	—	—	54.3	83.6	90.6	94.4	96.6	98.6	99.7	99.9	100.0	100.0	

県内求人数・県内外就職内定(決定)者数

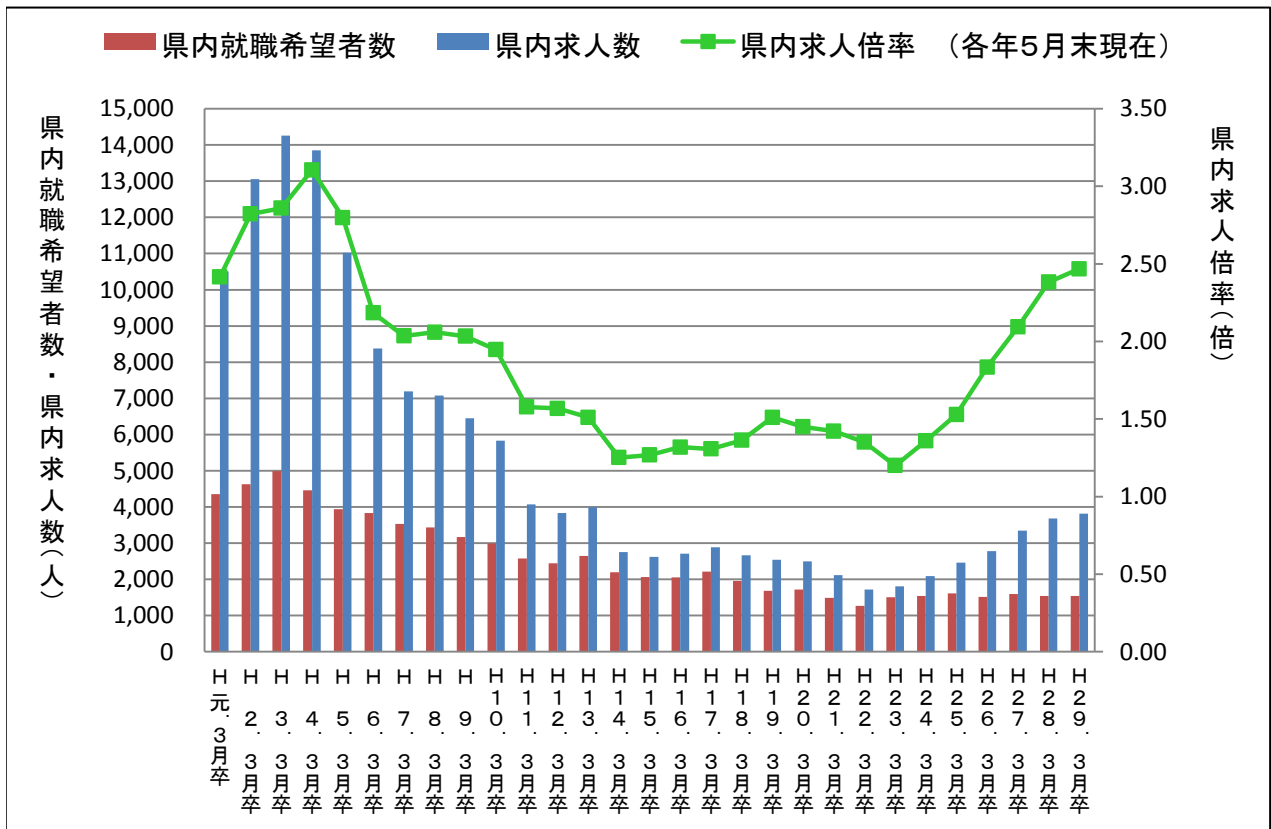


◆ 県内求人数(H29年3月卒)	2,311	3,012	3,335	3,515	3,602	3,656	3,742	3,777	3,815	3,816	3,816	3,816	
✳ 県内求人数(H28年3月卒)	2,144	2,936	3,157	3,337	3,488	3,593	3,624	3,665	3,680	3,684	3,684	3,684	3,684
▲ 県内内定(決定)者数(H29年3月卒)	0	0	0	734	1,232	1,371	1,445	1,485	1,532	1,543	1,544	1,544	
✳ 県内内定(決定)者数(H28年3月卒)	0	0	0	708	1,245	1,386	1,459	1,501	1,536	1,549	1,544	1,546	1,546
● 県外内定(決定)者数(H29年3月卒)	0	0	0	586	747	780	789	794	797	797	797	797	
⊕ 県外内定(決定)者数(H28年3月卒)	0	0	0	549	718	749	761	767	773	775	773	773	773

求職・求人の状況(各年5月末現在)

卒業年	県内						県外				全体			
	就職希望者数(人)	求人数(人)	求人倍率(倍)	就職内定・決定者数(人)	就職未内定・未決定者数(人)	就職内定・決定率(%)	就職希望者数(人)	就職内定・決定者数(人)	就職未内定・未決定者数(人)	就職内定・決定率(%)	就職希望者数(人)	就職内定・決定者数(人)	就職未内定・未決定者数(人)	就職内定・決定率(%)
H元.3月卒	4,353	10,513	2.42	4,353	0	100.0	2,905	2,905	0	100.0	7,258	7,258	0	100.0
H2.3月卒	4,626	13,056	2.82	4,626	0	100.0	2,594	2,594	0	100.0	7,220	7,220	0	100.0
H3.3月卒	4,988	14,259	2.86	4,988	0	100.0	2,645	2,645	0	100.0	7,633	7,633	0	100.0
H4.3月卒	4,459	13,848	3.11	4,459	0	100.0	2,495	2,495	0	100.0	6,954	6,954	0	100.0
H5.3月卒	3,939	11,021	2.80	3,939	0	100.0	2,117	2,117	0	100.0	6,056	6,056	0	100.0
H6.3月卒	3,836	8,378	2.18	3,836	0	100.0	1,737	1,737	0	100.0	5,573	5,573	0	100.0
H7.3月卒	3,534	7,194	2.04	3,534	0	100.0	1,486	1,486	0	100.0	5,020	5,020	0	100.0
H8.3月卒	3,436	7,075	2.06	3,436	0	100.0	1,215	1,215	0	100.0	4,651	4,651	0	100.0
H9.3月卒	3,170	6,446	2.03	3,170	0	100.0	1,167	1,167	0	100.0	4,337	4,337	0	100.0
H10.3月卒	2,993	5,829	1.95	2,993	0	100.0	1,324	1,324	0	100.0	4,317	4,317	0	100.0
H11.3月卒	2,581	4,073	1.58	2,532	49	98.1	1,161	1,160	1	99.9	3,742	3,692	50	98.7
H12.3月卒	2,443	3,832	1.57	2,375	68	97.2	829	822	7	99.2	3,272	3,197	75	97.7
H13.3月卒	2,644	3,993	1.51	2,621	23	99.1	892	892	0	100.0	3,536	3,513	23	99.3
H14.3月卒	2,201	2,756	1.25	2,075	126	94.3	894	883	11	98.8	3,095	2,958	137	95.6
H15.3月卒	2,067	2,622	1.27	1,961	106	94.9	883	878	5	99.4	2,950	2,839	111	96.2
H16.3月卒	2,055	2,710	1.32	1,991	64	96.9	845	842	3	99.6	2,900	2,833	67	97.7
H17.3月卒	2,210	2,890	1.31	2,194	16	99.3	903	901	2	99.8	3,113	3,095	18	99.4
H18.3月卒	1,954	2,663	1.36	1,936	18	99.1	955	955	0	100.0	2,909	2,891	18	99.4
H19.3月卒	1,681	2,540	1.51	1,665	16	99.0	1,172	1,171	1	99.9	2,853	2,836	17	99.4
H20.3月卒	1,719	2,493	1.45	1,705	14	99.2	1,160	1,160	0	100.0	2,879	2,865	14	99.5
H21.3月卒	1,490	2,118	1.42	1,448	42	97.2	1,276	1,273	3	99.8	2,766	2,721	45	98.4
H22.3月卒	1,271	1,717	1.35	1,243	28	97.8	991	987	4	99.6	2,262	2,230	32	98.6
H23.3月卒	1,506	1,808	1.20	1,481	25	98.3	890	887	3	99.7	2,396	2,368	28	98.8
H24.3月卒	1,540	2,093	1.36	1,533	7	99.5	877	876	1	99.9	2,417	2,409	8	99.7
H25.3月卒	1,609	2,461	1.53	1,600	9	99.4	832	832	0	100.0	2,441	2,432	9	99.6
H26.3月卒	1,516	2,782	1.84	1,508	8	99.5	874	874	0	100.0	2,390	2,382	8	99.7
H27.3月卒	1,599	3,348	2.09	1,592	7	99.6	790	789	1	99.9	2,389	2,381	8	99.7
H28.3月卒	1,546	3,684	2.38	1,546	0	100.0	773	773	0	100.0	2,319	2,319	0	100.0
H29.3月卒	1,546	3,816	2.47	1,544	2	99.9	797	797	0	100.0	2,343	2,341	2	99.9

※ 昭和63年3月卒業者以前は7月1日求人受理開始



県内外への就職希望率・就職内定(決定)率の状況(各年5月末現在)

卒業年	県内				県外		
	就職希望者 全体に占める 県内への就職希望率 (確定値)(%)	就職内定・決定者 全体に占める 県内への就職内定・決定率 (確定値)(%)	【再掲】 (県内就職希望者の) 就職内定・決定率 (確定値)(%)	【再掲】 求人倍率 (確定値)(倍)	就職希望者 全体に占める 県外への就職希望率 (確定値)(%)	就職内定・決定者 全体に占める 県外への就職内定・決定率 (確定値)(%)	【再掲】 (県外就職希望者の) 就職内定・決定率 (確定値)(%)
H元. 3月卒	60.0 (60.0)	60.0 (60.0)	100.0 (100.0)	2.42 (2.42)	40.0 (40.0)	40.0 (40.0)	100.0 (100.0)
H 2. 3月卒	64.1 (64.1)	64.1 (64.1)	100.0 (100.0)	2.82 (2.82)	35.9 (35.9)	35.9 (35.9)	100.0 (100.0)
H 3. 3月卒	65.3 (65.3)	65.3 (65.3)	100.0 (100.0)	2.86 (2.86)	34.7 (34.7)	34.7 (34.7)	100.0 (100.0)
H 4. 3月卒	64.1 (64.1)	64.1 (64.1)	100.0 (100.0)	3.11 (3.11)	35.9 (35.9)	35.9 (35.9)	100.0 (100.0)
H 5. 3月卒	65.0 (65.0)	65.0 (65.0)	100.0 (100.0)	2.80 (2.80)	35.0 (35.0)	35.0 (35.0)	100.0 (100.0)
H 6. 3月卒	68.8 (68.8)	68.8 (68.8)	100.0 (100.0)	2.18 (2.18)	31.2 (31.2)	31.2 (31.2)	100.0 (100.0)
H 7. 3月卒	70.4 (70.4)	70.4 (70.4)	100.0 (100.0)	2.04 (2.04)	29.6 (29.6)	29.6 (29.6)	100.0 (100.0)
H 8. 3月卒	73.9 (73.9)	73.9 (73.9)	100.0 (100.0)	2.06 (2.06)	26.1 (26.1)	26.1 (26.1)	100.0 (100.0)
H 9. 3月卒	73.1 (73.1)	73.1 (73.1)	100.0 (100.0)	2.03 (2.03)	26.9 (26.9)	26.9 (26.9)	100.0 (100.0)
H10. 3月卒	69.3 (69.3)	69.3 (69.3)	100.0 (100.0)	1.95 (1.95)	30.7 (30.7)	30.7 (30.7)	100.0 (100.0)
H11. 3月卒	69.0 (68.8)	68.6 (68.6)	98.1 (99.5)	1.58 (1.60)	31.0 (31.3)	31.4 (31.4)	99.9 (100.0)
H12. 3月卒	74.7 (74.6)	74.3 (74.4)	97.2 (98.3)	1.57 (1.58)	25.3 (25.4)	25.7 (25.6)	99.2 (99.4)
H13. 3月卒	74.8 (74.8)	74.6 (74.7)	99.1 (99.2)	1.51 (1.51)	25.2 (25.2)	25.4 (25.3)	100.0 (100.0)
H14. 3月卒	71.1 (71.0)	70.1 (70.4)	94.3 (95.8)	1.25 (1.27)	28.9 (29.0)	29.9 (29.6)	98.8 (98.8)
H15. 3月卒	70.1 (69.7)	69.1 (69.2)	94.9 (97.1)	1.27 (1.30)	29.9 (30.3)	30.9 (30.8)	99.4 (99.5)
H16. 3月卒	70.9 (70.5)	70.3 (70.4)	96.9 (99.0)	1.32 (1.35)	29.1 (29.5)	29.7 (29.6)	99.6 (99.8)
H17. 3月卒	71.0 (71.1)	70.9 (71.0)	99.3 (99.7)	1.31 (1.31)	29.0 (28.9)	29.1 (29.0)	99.8 (99.8)
H18. 3月卒	67.2 (67.1)	67.0 (67.0)	99.1 (99.7)	1.36 (1.37)	32.8 (32.9)	33.0 (33.0)	100.0 (100.0)
H19. 3月卒	58.9 (58.8)	58.7 (58.7)	99.0 (99.6)	1.51 (1.52)	41.1 (41.2)	41.3 (41.3)	99.9 (100.0)
H20. 3月卒	59.7 (59.6)	59.5 (59.5)	99.2 (99.8)	1.45 (1.46)	40.3 (40.4)	40.5 (40.5)	100.0 (100.0)
H21. 3月卒	53.9 (53.7)	53.2 (53.2)	97.2 (98.2)	1.42 (1.44)	46.1 (46.3)	46.8 (46.8)	99.8 (100.0)
H22. 3月卒	56.2 (56.2)	55.7 (55.8)	97.8 (98.2)	1.35 (1.35)	43.8 (43.8)	44.3 (44.2)	99.6 (99.6)
H23. 3月卒	62.9 (62.9)	62.5 (62.6)	98.3 (98.5)	1.20 (1.20)	37.1 (37.1)	37.5 (37.4)	99.7 (99.9)
H24. 3月卒	63.7 (63.7)	63.6 (63.6)	99.5 (99.8)	1.36 (1.36)	36.3 (36.3)	36.4 (36.4)	99.9 (99.9)
H25. 3月卒	65.9 (65.8)	65.8 (65.8)	99.4 (99.9)	1.53 (1.53)	34.1 (34.2)	34.2 (34.2)	100.0 (100.0)
H26. 3月卒	63.4 (63.4)	63.3 (63.3)	99.5 (99.7)	1.84 (1.84)	36.6 (36.6)	36.7 (36.7)	100.0 (100.0)
H27. 3月卒	66.9 (66.9)	66.9 (66.9)	99.6 (99.7)	2.09 (2.10)	33.1 (33.1)	33.1 (33.1)	99.9 (99.9)
H28. 3月卒	66.7 (66.7)	66.7 (66.7)	100.0 (100.0)	2.38 (2.38)	33.3 (33.3)	33.3 (33.3)	100.0 (100.0)
H29. 3月卒	66.0 (—)	66.0 (—)	99.9 (—)	2.47 (—)	34.0 (—)	34.0 (—)	100.0 (—)

※「県内(外)就職希望者」とは全求職者における県内(外)求職者の割合

※「確定値」は該当する卒業年における最終調査(卒業後の6月末現在調査)における各項目の値

(例:卒業年「H28. 3月卒」における確定値は平成28年3月卒業者の平成28年6月末現在調査における各項目の値)

