

報道関係者 各位

平成 28 年 12 月 27 日 (火)

【照会先】 次回発表予定 1 月 31 日 (火)

秋田労働局職業安定部職業安定課

課長 松橋 貞一郎

地方労働市場情報官 成田 将輝

電話 018-883-0007

秋田県内の一般職業紹介状況（平成 28 年 11 月分）について

1. 概況

平成 28 年 11 月の一般職業紹介状況をみると、有効求人倍率（季節調整値）は 1.23 倍となり、前月を 0.04 ポイント上回った。（全国平均は 1.41 倍、前月に比べ 0.01 ポイント上昇）

有効求人数（季節調整値）は前月に比べて 1.5% 増加、有効求職者数（同）は 1.8% 減少した。

雇用保険受給者実人員は、前年同月に比べ 6.6% 減少となり、同比 42 か月連続で減少した。

県内の雇用失業情勢は、改善の動きが続いている。

2. 求人・求職の動向（原数値）

① 新規求人数は 8,487 人で、前年同月比 20.0%（1,416 人）増加となり、同比 3 か月ぶりで増加した。

【増加した主な産業別】

製造業が 811 人で前年同月比 15.9%（111 人）増加、卸売業、小売業が 1,383 人で同比 8.0%（102 人）増加、宿泊業、飲食サービス業が 1,407 人で同比 99.0%（700 人）増加、生活関連サービス業、娯楽業が 610 人で同比 75.3%（262 人）増加、医療、福祉が 1,446 人で同比 12.6%（162 人）増加、サービス業（他に分類されないもの）が 1,013 人で同比 2.1%（21 人）増加

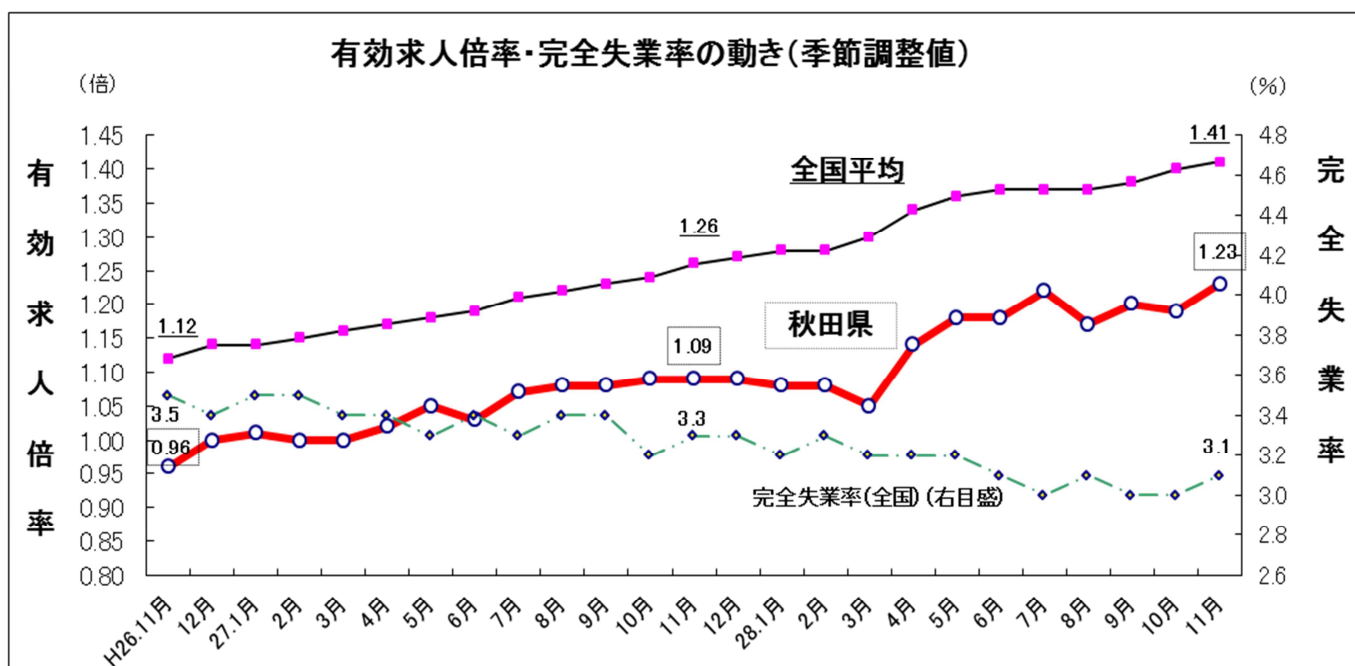
【減少した主な産業別】

建設業が 682 人で前年同月比 0.3%（2 人）減少、運輸業、郵便業が 311 人で同比 2.8%（9 人）減少

② 有効求人数は 22,193 人で、前年同月比 6.0%（1,247 人）増加。同比 35 か月連続で増加した。

③ 新規求職者数は 4,142 人で、前年同月比 10.6%（492 人）減少。同比 40 か月連続で減少した。

④ 有効求職者数は 16,634 人で、前年同月比 7.5%（1,350 人）減少。同比 83 か月連続で減少した。



(注) 平成 27 年 12 月以前の季節調整値は、新季節指数により改訂されている。(平成 28 年 1 月内容公表時)

3. 態様別新規求職者の動向（常用）

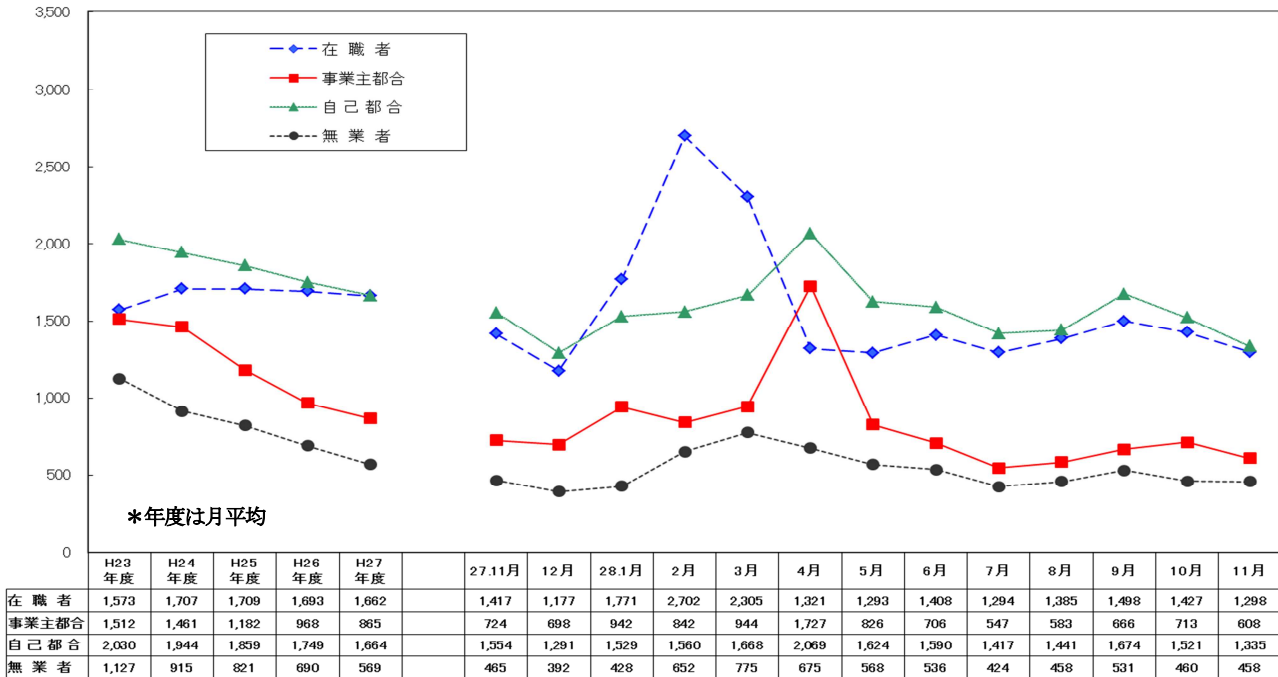
新規求職者 3,825 人のうち、在職者は 1,298 人で、前年同月比 8.4%（119 人）減少、離職者は 2,069 人で、同比 14.7%（356 人）減少、無業者は 458 人で、同比 1.5%（7 人）減少した。

【離職者の主な内訳】

事業主都合は 608 人で、前年同月比 16.0%（116 人）減少し、同比 9 か月連続で減少した。

自己都合は 1,335 人で、同比 14.1%（219 人）減少し、同比 2 か月連続で減少した。

新規求職者（常用）の推移



4. 就職の動向（全数）

就職件数は 2,004 人で、前年同月比 5.2%（109 人）減少し、同比 8 か月連続で減少した。

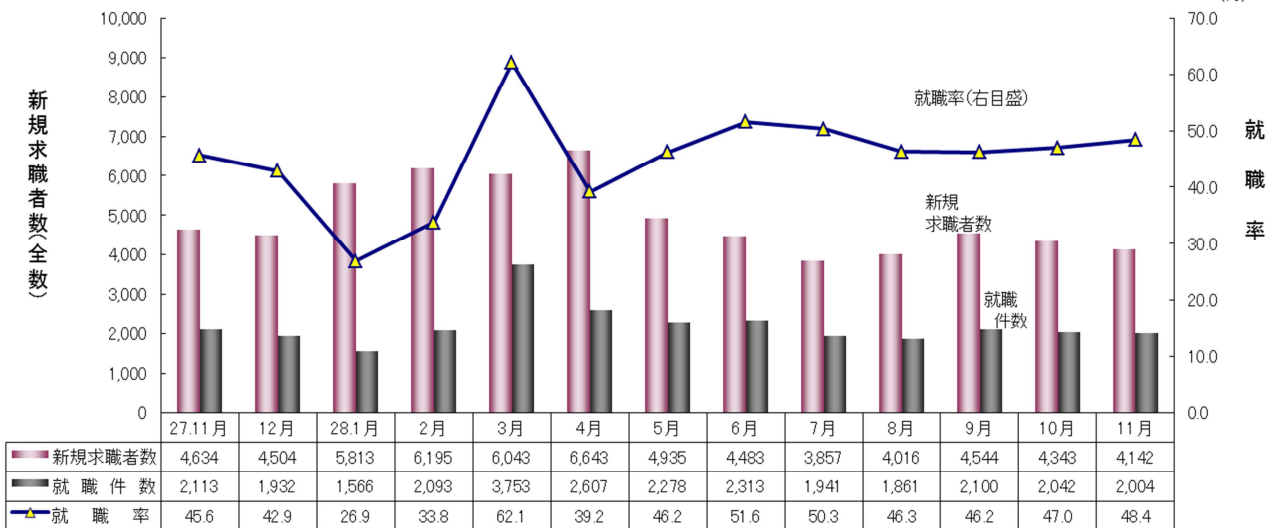
うち、雇用保険受給者は 474 人で、同比 2.9%（14 人）減少し、同比 2 か月ぶりに減少した。

また、45 歳以上の中高年齢者は 772 人で、同比 7.5%（63 人）減少し、同比 2 か月ぶりに減少した。

(人)

新規就職率の動き

(%)



一般職業紹介状況(新規学卒者を除きパートタイムを含む)

平成28年11月

年 月		28年 11月	28年 10月	27年 11月	対前月	対前年同月	
					増減率、差 (%、ポイント)	増減率、差 (%、ポイント)	
項 目							
全	1 月間有効求職者数 (人)	16,634	16,964	17,984	▲ 1.9	▲ 7.5	
	季節調整値	17,861	18,186	—	▲ 1.8	—	
	2 新規求職申込件数 (件)	4,142	4,343	4,634	▲ 4.6	▲ 10.6	
	3 月間有効求人数 (人)	22,193	21,938	20,946	1.2	6.0	
	季節調整値	21,965	21,633	—	1.5	—	
	4 新規求人数 (人)	8,487	8,720	7,071	▲ 2.7	20.0	
	5 就職件数 (件)	2,004	2,042	2,113	▲ 1.9	▲ 5.2	
	6 充足数 (人)	1,946	1,964	2,007	▲ 0.9	▲ 3.0	
	7 有効求人倍率(3/1) (倍)	1.33	1.29	1.16	0.04	0.17	
	季節調整値	1.23	1.19	1.09	0.04	—	
数	8 新規求人倍率(4/2) (倍)	2.05	2.01	1.53	0.04	0.52	
	季節調整値	2.03	1.80	1.50	0.23	—	
	9 就職率(5/2×100) (%)	48.4	47.0	45.6	1.4	2.8	
	10 充足率(6/4×100) (%)	22.9	22.5	28.4	0.4	▲ 5.5	
常 用	11 月間有効求職者数 (人)	16,233	16,841	17,552	▲ 3.6	▲ 7.5	
	12 新規求職申込件数 (件)	3,825	4,281	4,307	▲ 10.7	▲ 11.2	
	13 月間有効求人数 (人)	19,405	19,114	18,074	1.5	7.4	
	14 新規求人数 (人)	7,157	7,374	5,891	▲ 2.9	21.5	
	15 就職件数 (件)	1,692	1,754	1,766	▲ 3.5	▲ 4.2	
	16 充足数 (人)	1,646	1,695	1,684	▲ 2.9	▲ 2.3	
	17 有効求人倍率(13/11) (倍)	1.20	1.13	1.03	0.07	0.17	
	18 新規求人倍率(14/12) (倍)	1.87	1.72	1.37	0.15	0.50	
	19 就職率(15/12×100) (%)	44.2	41.0	41.0	3.2	3.2	
	20 充足率(16/14×100) (%)	23.0	23.0	28.6	0.0	▲ 5.6	

(注) 1. 季節調整法はセンサス局法Ⅱ(X-12-ARIMA)による。なお、平成27年12月以前の数値は、平成28年1月分公表時に新季節指数により改訂されている。

2. ▲は減少である。

雇用形態別常用職業紹介状況（新規学卒者を除く）

平成28年11月

年 月		28年 11月	28年 10月	27年 11月	対前年同月 増減率、差 (%、ポイント)
項 目					
パートタイムを除く常用	1 月間有効求職者数(人)	11,182	11,646	12,109	▲ 7.7
	2 新規求職申込件数(件)	2,722	3,101	3,052	▲ 10.8
	3 月間有効求人数(人)	11,721	11,572	10,846	8.1
	4 新規求人数(人)	4,331	4,455	3,634	19.2
	5 就職件数(件)	1,202	1,201	1,189	1.1
	6 充足数(人)	1,177	1,152	1,132	4.0
	7 有効求人倍率(3/1)(倍)	1.05	0.99	0.90	0.15
	8 新規求人倍率(4/2)(倍)	1.59	1.44	1.19	0.40
	9 就職率(5/2×100)(%)	44.2	38.7	39.0	5.2
	10 充足率(6/4×100)(%)	27.2	25.9	31.2	▲ 4.0
正社員	11 月間有効求人数(人)	8,977	8,645	8,035	11.7
	12 新規求人数(人)	3,345	3,364	2,554	31.0
	13 就職件数(件)	892	797	817	9.2
	14 充足数(人)	878	772	784	12.0
	15 有効求人倍率(11/1)(倍)	0.80	0.74	0.66	0.14
	16 充足率(14/12×100)(%)	26.2	22.9	30.7	▲ 4.5
常用的パートタイム	17 月間有効求職者数(人)	5,051	5,195	5,443	▲ 7.2
	18 新規求職申込件数(件)	1,103	1,180	1,255	▲ 12.1
	19 月間有効求人数(人)	7,684	7,542	7,228	6.3
	20 新規求人数(人)	2,826	2,919	2,257	25.2
	21 就職件数(件)	490	553	577	▲ 15.1
	22 充足数(人)	469	543	552	▲ 15.0
	23 有効求人倍率(19/17)(倍)	1.52	1.45	1.33	0.19
	24 新規求人倍率(20/18)(倍)	2.56	2.47	1.80	0.76
	25 就職率(21/18×100)(%)	44.4	46.9	46.0	▲ 1.6
	26 充足率(22/20×100)(%)	16.6	18.6	24.5	▲ 7.9

(注) 1. ▲は減少である。

2. 正社員の有効求人倍率は正社員の月間有効求人数をパートタイムを除く常用の月間有効求職者数で除して算出しているが、パートタイムを除く常用の有効求職者数には派遣労働者や契約社員を希望する者も含まれるため、厳密な意味での正社員有効求人倍率より低い値となる。

産業別、規模別一般新規求人状況(新規学卒者を除く)

平成28年11月

		新規求人人数(人)			対前年同月比(%)		
		全数	パート除く	パートタイム	全数	パート除く	パートタイム
産 業 別	A. B 農,林,漁業(01~04)	90	60	30	34.3	57.9	3.4
	C 鉱業,採石業,砂利採取業(05)	1	0	1	▲ 87.5	▲ 100.0	0.0
	D 建設業(06~08)	682	660	22	▲ 0.3	▲ 0.2	▲ 4.3
	(06 総合工事業)	435	425	10	▲ 4.6	▲ 3.4	▲ 37.5
	E 製造業(09~32)	811	612	199	15.9	15.0	18.5
	09 食料品製造業	112	49	63	▲ 20.6	▲ 23.4	▲ 18.2
	10 飲料・たばこ・飼料製造業	9	3	6	▲ 62.5	▲ 70.0	▲ 57.1
	11 繊維工業	186	144	42	▲ 6.5	▲ 8.3	0.0
	12 木材・木製品製造業(家具を除く)	30	29	1	25.0	26.1	0.0
	13 家具・装備品製造業	6	6	0	▲ 45.5	20.0	▲ 100.0
	14 パルプ・紙・紙加工品製造業	2	2	0	0.0	0.0	-
	15 印刷・同関連業	13	11	2	62.5	83.3	0.0
	16 化学工業	32	25	7	255.6	316.7	133.3
	17 石油製品・石炭製品製造業	0	0	0	-	-	-
	18 プラスチック製品製造業(別掲を除く)	20	18	2	17.6	12.5	100.0
	19 ゴム製品製造業	4	4	0	33.3	33.3	-
	21 窯業・土石製品製造業	11	10	1	450.0	900.0	0.0
	22 鉄鋼業	6	4	2	50.0	0.0	-
	23 非鉄金属製造業	12	5	7	1100.0	400.0	-
	24 金属製品製造業	38	37	1	▲ 2.6	2.8	▲ 66.7
	25 はん用機械器具製造業	39	38	1	11.4	15.2	▲ 50.0
	26 生産用機械器具製造業	22	21	1	57.1	61.5	0.0
	27 業務用機械器具製造業	18	18	0	5.9	5.9	-
	28 電子部品・デバイス・電子回路製造業	159	109	50	89.3	47.3	400.0
	29 電気機械器具製造業	24	18	6	▲ 33.3	▲ 50.0	-
	30 情報通信機械器具製造業	5	4	1	66.7	33.3	-
	31 輸送用機械器具製造業	41	39	2	925.0	875.0	-
	20,32その他の製造業	22	18	4	▲ 4.3	0.0	▲ 20.0
	F 電気・ガス・熱供給・水道業(33~36)	8	5	3	▲ 27.3	150.0	▲ 66.7
	G 情報通信業(37~41)	40	32	8	▲ 7.0	▲ 5.9	▲ 11.1
	(39 情報サービス業)	29	24	5	▲ 19.4	▲ 11.1	▲ 44.4
H 運輸業,郵便業(42~49)	311	209	102	▲ 2.8	8.3	▲ 19.7	
I 卸売業,小売業(50~61)	1,383	488	895	8.0	8.0	8.0	
50~55 卸売業	169	87	82	17.4	▲ 13.9	90.7	
56~61 小売業	1,214	401	813	6.8	14.2	3.4	
(56 各種商品小売業)	344	50	294	▲ 3.6	100.0	▲ 11.4	
J 金融業,保険業(62~67)	42	30	12	▲ 44.0	▲ 38.8	▲ 53.8	
K 不動産業,物品賃貸業(68~70)	66	51	15	▲ 16.5	▲ 7.3	▲ 37.5	
L 学術研究,専門・技術サービス業(71~74)	81	64	17	0.0	6.7	▲ 19.0	
M 宿泊業,飲食サービス業(75~77)	1,407	539	868	99.0	132.3	82.7	
(76 飲食店)	1,140	423	717	129.4	222.9	95.9	
N 生活関連サービス業,娯楽業(78~80)	610	301	309	75.3	112.0	50.0	
O 教育,学習支援業(81,82)	123	70	53	8.8	40.0	▲ 15.9	
P 医療,福祉(83~85)	1,446	987	459	12.6	10.7	17.1	
(83 医療業)	466	327	139	13.4	11.6	17.8	
(85 社会保険・社会福祉・介護事業)	977	657	320	12.6	10.4	17.2	
Q 複合サービス事業(86,87)	105	69	36	50.0	115.6	▲ 5.3	
R サービス業(他に分類されないもの)(88~96)	1,013	680	333	2.1	▲ 4.4	18.5	
(91 職業紹介・労働者派遣業)	404	345	59	▲ 2.9	▲ 6.3	22.9	
(92 その他の事業サービス業)	458	220	238	▲ 4.4	▲ 20.6	17.8	
S,T 公務(他に分類されるものを除く)・その他(97,98,99)	268	91	177	28.8	4.6	46.3	
合 計		8,487	4,948	3,539	20.0	17.0	24.5
規 模 別	29人以下	5,818	3,352	2,466	28.0	24.2	33.5
	30~99人	1,781	1,132	649	1.4	3.1	▲ 1.4
	100~299人	602	264	338	20.6	14.3	26.1
	300~499人	128	88	40	11.3	17.3	0.0
	500~999人	95	75	20	14.5	19.0	0.0
1,000人以上	63	37	26	▲ 12.5	▲ 41.3	188.9	

(注)平成25年10月改訂の「日本標準産業分類」に基づく表章

主要産業における対前年同月比の推移(全数) (新規学卒者を除きパートタイムを含む)

(%)

		28年6月	28年7月	28年8月	28年9月	28年10月	28年11月
産 業 別	D 建設業(06~08)	12.1	6.1	▲ 5.5	20.4	10.4	▲ 0.3
	E 製造業(09~32)	1.3	▲ 0.3	▲ 2.8	3.1	7.1	15.9
	H 運輸業,郵便業(42~49)	17.3	13.1	5.8	▲ 7.7	▲ 12.8	▲ 2.8
	I 卸売業,小売業(50~61)	16.9	8.2	14.7	15.2	6.0	8.0
	P 医療,福祉(83~85)	5.0	▲ 2.9	0.2	8.1	0.1	12.6

総括表1-1

職業紹介主要指標の推移（全数）

[注:全数は一般及び一般的なパートタイムの取り扱い。(新規学卒を除く)]

	新規求人		有効求人		新規求職		有効求職		有効求人倍率	
	全数	パート	全数	パート	全数	パート	全数	パート	原数値	季節調整値
平成25年度	89,005	35,533	214,254	85,986	74,182	19,483	281,313	77,447	0.76	
平成26年度	96,085	38,297	236,926	95,396	67,888	18,231	252,196	72,749	0.94	
平成27年度	99,633	38,955	251,028	99,559	63,409	17,240	235,435	70,002	1.07	
26年10~12月	22,610	9,030	58,948	23,875	14,419	3,576	57,103	16,505	1.03	0.97
27年1~3月	26,675	10,736	62,346	24,634	19,113	4,967	62,155	16,942	1.00	1.00
4~6月	23,512	9,088	59,960	23,846	17,815	5,354	65,238	20,024	0.92	1.03
7~9月	25,682	9,964	64,119	25,433	13,550	3,720	56,239	17,295	1.14	1.08
10~12月	23,655	9,188	62,371	25,226	13,993	3,654	53,828	16,143	1.16	1.09
28年1~3月	26,784	10,715	64,578	25,054	18,051	4,512	60,130	16,540	1.07	1.09
4~6月	24,452	9,492	62,536	24,751	16,061	4,774	60,540	18,571	1.03	1.16
7~9月	25,825	10,212	65,866	26,489	12,417	3,382	51,654	15,939	1.28	1.20
27年11月	7,071	2,842	20,946	8,704	4,634	1,266	17,984	5,474	1.16	1.09
12月	7,753	2,665	19,860	7,765	4,504	1,049	17,673	5,150	1.12	1.09
28年1月	8,303	3,254	19,917	7,439	5,813	1,221	18,735	5,094	1.06	1.08
2月	9,102	3,691	22,229	8,547	6,195	1,602	20,214	5,469	1.10	1.08
3月	9,379	3,770	22,432	9,068	6,043	1,689	21,181	5,977	1.06	1.05
4月	8,148	3,122	20,926	8,344	6,643	2,075	21,233	6,358	0.99	1.14
5月	7,780	2,960	20,779	8,157	4,935	1,437	20,268	6,254	1.03	1.18
6月	8,524	3,410	20,831	8,250	4,483	1,262	19,039	5,959	1.09	1.18
7月	9,084	3,615	21,581	8,626	3,857	991	17,613	5,463	1.23	1.22
8月	8,055	3,104	21,873	8,794	4,016	1,060	16,985	5,221	1.29	1.17
9月	8,686	3,493	22,412	9,069	4,544	1,331	17,056	5,255	1.31	1.20
10月	8,720	3,642	21,938	9,024	4,343	1,189	16,964	5,225	1.29	1.19
11月	8,487	3,539	22,193	9,271	4,142	1,118	16,634	5,082	1.33	1.23

※ 季節調整値は、原数値から季節的な動き(季節要素)を取り除いた数値のことで、一暦年終了ごと過去に遡って再調整している。(平成28年1月分公表時改訂済)

	新規求人		有効求人		新規求職		有効求職		有効求人倍率	
	全数	パート	全数	パート	全数	パート	全数	パート	原数値	季節調整値
平成25年度	0.0	▲ 6.2	0.2	▲ 6.3	▲ 7.6	▲ 5.7	▲ 9.0	▲ 4.6	0.07	
平成26年度	8.0	7.8	10.6	10.9	▲ 8.5	▲ 6.4	▲ 10.4	▲ 6.1	0.18	
平成27年度	3.7	1.7	6.0	4.4	▲ 6.6	▲ 5.4	▲ 6.6	▲ 3.8	0.13	
26年10~12月	8.4	13.5	10.4	14.9	▲ 9.3	▲ 11.3	▲ 10.0	▲ 7.8	0.19	0.06
27年1~3月	8.0	6.5	9.9	9.9	▲ 4.8	1.8	▲ 7.0	▲ 2.4	0.15	0.03
4~6月	2.0	▲ 3.3	5.2	0.7	▲ 8.9	▲ 5.8	▲ 9.5	▲ 5.1	0.13	0.03
7~9月	8.1	9.1	9.4	9.6	▲ 8.5	▲ 7.2	▲ 7.6	▲ 5.0	0.18	0.05
10~12月	4.6	1.7	5.8	5.7	▲ 3.0	2.2	▲ 5.7	▲ 2.2	0.13	0.01
28年1~3月	0.4	▲ 0.2	3.6	1.7	▲ 5.6	▲ 9.2	▲ 3.3	▲ 2.4	0.07	0.00
4~6月	4.0	4.4	4.3	3.8	▲ 9.8	▲ 10.8	▲ 7.2	▲ 7.3	0.11	0.07
7~9月	0.6	2.5	2.7	4.2	▲ 8.4	▲ 9.1	▲ 8.2	▲ 7.8	0.14	0.04
27年11月	0.8	7.2	6.2	7.5	▲ 2.5	4.5	▲ 5.7	▲ 2.3	0.13	0.00
12月	4.3	▲ 10.7	5.1	2.8	▲ 0.7	12.0	▲ 4.2	1.0	0.10	0.00
28年1月	2.3	6.6	4.3	2.7	▲ 7.7	▲ 15.1	▲ 2.9	▲ 0.3	0.07	▲ 0.01
2月	4.6	5.0	6.7	3.3	▲ 0.7	▲ 4.2	▲ 2.0	▲ 1.8	0.09	0.00
3月	▲ 4.8	▲ 9.5	0.1	▲ 0.6	▲ 8.2	▲ 9.0	▲ 4.7	▲ 4.6	0.05	▲ 0.03
4月	6.7	8.8	2.2	0.8	▲ 12.1	▲ 12.3	▲ 7.6	▲ 8.0	0.10	0.09
5月	9.3	9.7	5.6	5.0	▲ 5.5	▲ 4.2	▲ 6.6	▲ 5.8	0.12	0.04
6月	▲ 2.7	▲ 3.1	5.2	5.8	▲ 11.0	▲ 15.2	▲ 7.4	▲ 7.9	0.13	0.00
7月	2.4	▲ 0.1	3.0	1.4	▲ 18.3	▲ 23.2	▲ 9.4	▲ 10.0	0.15	0.04
8月	3.0	10.7	1.3	1.9	▲ 4.9	▲ 4.1	▲ 8.3	▲ 7.4	0.12	▲ 0.05
9月	▲ 3.3	▲ 1.3	3.9	9.3	▲ 1.3	0.5	▲ 6.7	▲ 5.9	0.13	0.03
10月	▲ 1.3	▲ 1.1	1.7	3.0	▲ 10.5	▲ 11.2	▲ 6.6	▲ 5.3	0.10	▲ 0.01
11月	20.0	24.5	6.0	6.5	▲ 10.6	▲ 11.7	▲ 7.5	▲ 7.2	0.17	0.04

※有効求人倍率(季節調整値)欄は前月比である。

総括表1-2

職業紹介主要指標の推移（常用）

[注：常用一般と常用的パートの合計（新規学卒を除く）]

	新規求人		有効求人		新規求職		有効求職	
	常用計	パート	常用計	パート	常用計	パート	常用計	パート
平成25年度	77,267	31,081	189,662	76,836	69,520	19,361	271,448	77,136
平成26年度	83,584	32,972	211,683	84,385	63,674	18,107	243,089	72,347
平成27年度	84,769	32,622	220,717	85,376	59,470	17,100	226,644	69,543
26年10～12月	18,950	7,302	51,653	20,489	13,078	3,538	55,263	16,395
27年1～3月	23,259	9,195	55,365	21,445	17,664	4,941	58,396	16,827
4～6月	20,826	7,971	54,351	21,188	16,638	5,309	62,663	19,902
7～9月	21,319	8,278	55,935	21,900	13,419	3,699	55,594	17,179
10～12月	19,529	7,280	53,705	20,920	12,776	3,615	52,111	16,037
28年1～3月	23,095	9,093	56,726	21,368	16,637	4,477	56,276	16,425
4～6月	20,969	7,948	55,666	21,358	15,112	4,741	58,405	18,455
7～9月	21,741	8,520	57,713	22,709	12,279	3,358	51,005	15,851
27年11月	5,891	2,257	18,074	7,228	4,307	1,255	17,552	5,443
12月	6,368	2,089	17,057	6,331	3,692	1,029	16,525	5,102
28年1月	7,032	2,671	17,390	6,300	4,837	1,215	16,932	5,062
2月	7,753	3,123	19,420	7,241	5,931	1,591	18,825	5,431
3月	8,310	3,299	19,916	7,827	5,869	1,671	20,519	5,932
4月	7,085	2,682	18,759	7,241	6,238	2,064	20,585	6,317
5月	6,682	2,488	18,598	7,124	4,505	1,424	19,422	6,213
6月	7,202	2,778	18,309	6,993	4,369	1,253	18,398	5,925
7月	7,581	3,045	18,896	7,402	3,802	986	17,252	5,433
8月	6,771	2,556	19,140	7,523	3,968	1,049	16,812	5,190
9月	7,389	2,919	19,677	7,784	4,509	1,323	16,941	5,228
10月	7,374	2,919	19,114	7,542	4,281	1,180	16,841	5,195
11月	7,157	2,826	19,405	7,684	3,825	1,103	16,233	5,051

※ 下表は、対前年比(%)・前年同期比・前年同月比である。

	新規求人		有効求人		新規求職		有効求職	
	常用計	パート	常用計	パート	常用計	パート	常用計	パート
平成25年度	▲ 2.5	▲ 7.3	▲ 2.2	▲ 7.5	▲ 7.8	▲ 5.7	▲ 8.8	▲ 4.5
平成26年度	8.2	6.1	11.6	9.8	▲ 8.4	▲ 6.5	▲ 10.4	▲ 6.2
平成27年度	1.4	▲ 1.1	4.3	1.2	▲ 6.6	▲ 5.6	▲ 6.8	▲ 3.9
26年10～12月	10.6	11.7	13.6	14.7	▲ 10.0	▲ 11.5	▲ 10.3	▲ 8.0
27年1～3月	6.3	2.5	9.6	6.9	▲ 3.6	1.8	▲ 6.9	▲ 2.6
4～6月	0.4	▲ 5.7	4.3	▲ 1.8	▲ 9.0	▲ 6.1	▲ 9.5	▲ 5.3
7～9月	3.3	3.2	6.4	4.9	▲ 8.4	▲ 7.0	▲ 7.7	▲ 5.1
10～12月	3.1	▲ 0.3	4.0	2.1	▲ 2.3	2.2	▲ 5.7	▲ 2.2
28年1～3月	▲ 0.7	▲ 1.1	2.5	▲ 0.4	▲ 5.8	▲ 9.4	▲ 3.6	▲ 2.4
4～6月	0.7	▲ 0.3	2.4	0.8	▲ 9.2	▲ 10.7	▲ 6.8	▲ 7.3
7～9月	2.0	2.9	3.2	3.7	▲ 8.5	▲ 9.2	▲ 8.3	▲ 7.7
27年11月	1.3	6.9	4.0	3.9	▲ 2.3	5.1	▲ 5.8	▲ 2.1
12月	4.7	▲ 11.5	4.8	0.7	2.4	11.5	▲ 3.9	1.0
28年1月	2.6	5.7	4.2	0.9	▲ 9.2	▲ 15.2	▲ 3.6	▲ 0.1
2月	1.9	3.6	4.8	0.3	0.2	▲ 4.5	▲ 2.4	▲ 1.8
3月	▲ 5.5	▲ 9.7	▲ 1.1	▲ 2.0	▲ 8.5	▲ 9.3	▲ 4.8	▲ 4.8
4月	3.1	4.6	0.7	▲ 1.4	▲ 10.3	▲ 12.3	▲ 7.0	▲ 8.2
5月	7.1	7.1	4.0	2.9	▲ 6.2	▲ 4.0	▲ 6.5	▲ 5.8
6月	▲ 6.7	▲ 9.9	2.6	1.1	▲ 10.5	▲ 14.9	▲ 6.9	▲ 7.8
7月	1.4	▲ 1.0	2.0	▲ 0.9	▲ 18.1	▲ 23.0	▲ 9.6	▲ 9.8
8月	7.0	15.0	1.6	1.7	▲ 5.5	▲ 4.7	▲ 8.3	▲ 7.3
9月	▲ 1.7	▲ 2.0	5.9	10.7	▲ 1.6	0.5	▲ 6.8	▲ 5.9
10月	1.4	▲ 0.5	2.9	2.5	▲ 10.4	▲ 11.3	▲ 6.6	▲ 5.4
11月	21.5	25.2	7.4	6.3	▲ 11.2	▲ 12.1	▲ 7.5	▲ 7.2

総括表1-3

新規・有効求人倍率と完全失業率の推移

[注:新規学卒者を除く]

	秋 田 県				全 国				
	新規求人倍率		有効求人倍率		新規求人倍率		有効求人倍率		完全失業率
	全 数 (季調値)	常 用	全 数 (季調値)	常 用	全 数 (季調値)	常 用	全 数 (季調値)	常 用	季調値
平成23年度	0.98	0.93	0.57	0.54	1.11	1.00	0.68	0.62	4.5
平成24年度	1.11	1.05	0.69	0.65	1.32	1.19	0.82	0.74	4.3
平成25年度	1.20	1.11	0.76	0.70	1.53	1.37	0.97	0.87	3.9
平成26年度	1.42	1.31	0.94	0.87	1.69	1.52	1.11	1.00	3.5
平成27年度	1.57	1.43	1.07	0.97	1.86	1.68	1.23	1.11	3.3
26年 7～9月	1.38	1.41	0.91	0.87	1.66	1.57	1.10	0.97	3.6
10～12月	1.47	1.45	0.97	0.93	1.71	1.74	1.12	1.05	3.3
27年 1～3月	1.48	1.32	1.00	0.95	1.73	1.56	1.15	1.10	3.5
4～6月	1.50	1.25	1.03	0.87	1.78	1.40	1.18	0.98	3.4
7～9月	1.61	1.59	1.08	1.01	1.83	1.75	1.22	1.08	3.4
10～12月	1.58	1.53	1.09	1.03	1.89	1.89	1.26	1.17	3.1
28年 1～3月	1.61	1.39	1.07	1.01	1.96	1.74	1.29	1.22	3.2
4～6月	1.74	1.39	1.16	0.95	1.85	1.60	1.32	1.12	3.3
7～9月	1.77	1.77	1.20	1.13	2.04	1.96	1.37	1.22	3.1
26年 11月	1.42	1.32	0.96	0.93	1.69	1.75	1.12	1.04	3.5
12月	1.56	1.69	1.00	0.95	1.75	1.90	1.14	1.09	3.4
27年 1月	1.49	1.29	1.01	0.95	1.77	1.64	1.14	1.10	3.5
2月	1.44	1.29	1.00	0.96	1.70	1.56	1.15	1.11	3.5
3月	1.50	1.37	1.00	0.93	1.74	1.48	1.16	1.08	3.4
4月	1.42	0.99	1.02	0.84	1.77	1.20	1.17	0.98	3.4
5月	1.55	1.30	1.05	0.86	1.78	1.46	1.18	0.96	3.3
6月	1.52	1.58	1.03	0.90	1.79	1.59	1.19	0.99	3.4
7月	1.61	1.61	1.07	0.97	1.82	1.79	1.21	1.04	3.3
8月	1.58	1.51	1.08	1.03	1.84	1.73	1.22	1.08	3.4
9月	1.64	1.64	1.08	1.02	1.83	1.72	1.23	1.12	3.4
10月	1.64	1.52	1.09	1.03	1.86	1.78	1.24	1.13	3.2
11月	1.50	1.37	1.09	1.03	1.90	1.90	1.26	1.17	3.3
12月	1.61	1.72	1.09	1.03	1.90	2.04	1.27	1.21	3.3
28年 1月	1.71	1.45	1.08	1.03	2.07	1.87	1.28	1.23	3.2
2月	1.56	1.31	1.08	1.03	1.92	1.71	1.28	1.23	3.3
3月	1.55	1.42	1.05	0.97	1.90	1.66	1.30	1.21	3.2
4月	1.77	1.14	1.14	0.91	2.06	1.40	1.34	1.12	3.2
5月	1.79	1.48	1.18	0.96	2.09	1.63	1.36	1.11	3.2
6月	1.68	1.65	1.18	1.00	2.01	1.82	1.37	1.14	3.1
7月	2.00	1.99	1.22	1.10	2.01	2.01	1.37	1.18	3.0
8月	1.64	1.71	1.17	1.14	2.02	1.93	1.37	1.22	3.1
9月	1.67	1.64	1.20	1.16	2.09	1.94	1.38	1.26	3.0
10月	1.80	1.72	1.19	1.13	2.11	2.00	1.40	1.28	3.0
11月	2.03	1.87	1.23	1.20	2.11	2.09	1.41	1.31	3.1

※ 全数(季節調整値)は、原数値から季節要素を取り除いた数値で、一暦年ごとに過去に遡って再調整している。
 (平成28年1月分公表時改定済み)ただし、年度欄は全数(原数値)による年度平均である。

※ 常用は、常用(一般+パート)で求人倍率を算出している。

※ 完全失業率は、月次別の全国計は季節調整値(*平成28年1月分公表時改定済み)、それ以外は原数値である。

総括表2-1

常用主要指標の推移（パートを除く）

[注:一般のみ取り扱い。(新規学卒を除く)]

	新規求人	新規求職	有効求人 (月平均)	有効求職 (月平均)	新規 求人倍率	有効 求人倍率	雇用保険業務統計	
							事業主都合	受給者実人員
平成25年度	46,186	50,159	9,402	16,193	0.92	0.58	4,172	61,887
平成26年度	50,612	45,567	10,608	14,229	1.11	0.75	3,824	52,353
平成27年度	52,147	42,370	11,278	13,092	1.23	0.86	3,266	47,502
26年10~12月	11,648	9,540	10,388	12,956	1.22	0.80	901	12,138
27年1~3月	14,064	12,723	11,307	13,856	1.11	0.82	704	11,611
4~6月	12,855	11,329	11,054	14,254	1.13	0.78	1,114	12,595
7~9月	13,041	9,720	11,345	12,805	1.34	0.89	516	12,803
10~12月	12,249	9,161	10,928	12,025	1.34	0.91	720	10,953
28年1~3月	14,002	12,160	11,786	13,284	1.15	0.89	916	11,151
4~6月	13,021	10,371	11,436	13,317	1.26	0.86	952	11,936
7~9月	13,221	8,921	11,668	11,718	1.48	1.00	524	11,965
27年11月	3,634	3,052	10,846	12,109	1.19	0.90	250	3,637
12月	4,279	2,663	10,726	11,423	1.61	0.94	245	3,520
28年1月	4,361	3,622	11,090	11,870	1.20	0.93	341	3,626
2月	4,630	4,340	12,179	13,394	1.07	0.91	325	3,714
3月	5,011	4,198	12,089	14,587	1.19	0.83	250	3,811
4月	4,403	4,174	11,518	14,268	1.05	0.81	562	3,644
5月	4,194	3,081	11,474	13,209	1.36	0.87	154	4,198
6月	4,424	3,116	11,316	12,473	1.42	0.91	236	4,094
7月	4,536	2,816	11,494	11,819	1.61	0.97	171	4,016
8月	4,215	2,919	11,617	11,622	1.44	1.00	197	4,110
9月	4,470	3,186	11,893	11,713	1.40	1.02	156	3,839
10月	4,455	3,101	11,572	11,646	1.44	0.99	221	3,574
11月	4,331	2,722	11,721	11,182	1.59	1.05	179	3,398

※ 下表は、対前年比(%)・前年同期比・前年同月比である。

※ 雇用保険業務統計の事業主都合離職者は、一般被保険者である。 ※ 受給者実人員は、一般求職者給付である。

※ 求人倍率は、対前年差・前年同期差・前年同月差である。

	新規求人	新規求職	有効求人 (月平均)	有効求職 (月平均)	新規 求人倍率	有効 求人倍率	雇用保険業務統計	
							事業主都合	受給者実人員
平成25年度	1.0	▲ 8.5	1.7	▲ 10.4	0.09	0.07	▲ 25.4	▲ 9.3
平成26年度	9.6	▲ 9.2	12.8	▲ 12.1	0.19	0.17	▲ 8.3	▲ 15.4
平成27年度	3.0	▲ 7.0	6.3	▲ 8.0	0.12	0.11	▲ 14.6	▲ 9.3
26年10~12月	9.8	▲ 9.4	13.0	▲ 11.2	0.21	0.17	▲ 12.8	▲ 12.8
27年1~3月	8.9	▲ 5.6	11.5	▲ 8.5	0.15	0.15	▲ 13.0	▲ 10.7
4~6月	4.6	▲ 10.3	8.6	▲ 11.3	0.16	0.15	▲ 30.5	▲ 12.9
7~9月	3.4	▲ 8.9	7.4	▲ 8.8	0.16	0.14	▲ 16.2	▲ 9.5
10~12月	5.2	▲ 4.0	5.2	▲ 7.2	0.12	0.11	▲ 20.1	▲ 9.8
28年1~3月	▲ 0.4	▲ 4.4	4.2	▲ 4.1	0.04	0.07	30.1	▲ 4.0
4~6月	1.3	▲ 8.5	3.5	▲ 6.6	0.13	0.08	▲ 14.5	▲ 5.2
7~9月	1.4	▲ 8.2	2.8	▲ 8.5	0.14	0.11	1.6	▲ 6.5
27年11月	▲ 1.9	▲ 5.1	4.0	▲ 7.3	0.04	0.10	▲ 15.5	▲ 9.0
12月	15.0	▲ 0.7	7.4	▲ 6.0	0.22	0.12	3.4	▲ 12.2
28年1月	0.9	▲ 7.0	6.2	▲ 5.0	0.09	0.09	17.6	▲ 8.8
2月	0.7	2.0	7.6	▲ 2.7	▲ 0.01	0.09	78.6	▲ 2.5
3月	▲ 2.6	▲ 8.2	▲ 0.5	▲ 4.7	0.07	0.04	7.8	▲ 0.3
4月	2.3	▲ 9.2	2.1	▲ 6.4	0.11	0.07	▲ 19.4	▲ 6.1
5月	7.2	▲ 7.1	4.7	▲ 6.8	0.18	0.10	▲ 21.0	▲ 2.4
6月	▲ 4.6	▲ 8.7	3.6	▲ 6.6	0.06	0.09	6.3	▲ 7.3
7月	3.1	▲ 16.2	4.0	▲ 9.5	0.30	0.12	▲ 31.3	▲ 10.6
8月	2.7	▲ 5.7	1.6	▲ 8.7	0.11	0.10	53.9	▲ 3.4
9月	▲ 1.4	▲ 2.4	3.0	▲ 7.2	0.01	0.11	12.2	▲ 5.4
10月	2.7	▲ 10.0	3.2	▲ 7.1	0.18	0.10	▲ 1.8	▲ 5.8
11月	19.2	▲ 10.8	8.1	▲ 7.7	0.40	0.15	▲ 28.4	▲ 6.6

総括表2-2

常用(パートを除く)求人倍率と完全失業率の推移

[注:一般のみ取り扱い。(新規学卒を除く)]

	秋 田 県				全 国		
	新 規 求人倍率	増減差	有 効 求人倍率	増減差	新 規 求人倍率	有 効 求人倍率	完全失業率 季調値
平成23年度	0.77	0.15	0.43	0.09	0.90	0.55	4.5
平成24年度	0.83	0.06	0.51	0.08	1.06	0.66	4.3
平成25年度	0.92	0.09	0.58	0.07	1.23	0.78	3.9
平成26年度	1.11	0.19	0.75	0.17	1.37	0.91	3.5
平成27年度	1.23	0.12	0.86	0.11	1.50	1.01	3.3
26年10~12月	1.22	0.21	0.80	0.17	1.57	0.96	3.3
27年1~3月	1.11	0.15	0.82	0.15	1.32	0.99	3.5
4~6月	1.13	0.16	0.78	0.15	1.29	0.90	3.4
7~9月	1.34	0.16	0.89	0.14	1.56	0.99	3.4
10~12月	1.34	0.12	0.91	0.11	1.68	1.06	3.1
28年1~3月	1.15	0.04	0.89	0.07	1.52	1.10	3.2
4~6月	1.26	0.13	0.86	0.08	1.48	1.03	3.3
7~9月	1.48	0.14	1.00	0.11	1.74	1.12	3.1
26年11月	1.15	0.19	0.80	0.17	1.57	0.96	3.5
12月	1.39	0.33	0.82	0.18	1.69	1.00	3.4
27年1月	1.11	0.12	0.84	0.18	1.47	1.01	3.5
2月	1.08	0.06	0.82	0.12	1.36	1.00	3.5
3月	1.12	0.25	0.79	0.13	1.27	0.96	3.4
4月	0.94	0.09	0.74	0.13	1.14	0.89	3.4
5月	1.18	0.24	0.77	0.15	1.35	0.88	3.3
6月	1.36	0.18	0.82	0.15	1.43	0.92	3.4
7月	1.31	0.10	0.85	0.14	1.59	0.96	3.3
8月	1.33	0.13	0.90	0.13	1.52	0.99	3.4
9月	1.39	0.25	0.91	0.13	1.56	1.02	3.4
10月	1.26	0.10	0.89	0.10	1.59	1.03	3.2
11月	1.19	0.04	0.90	0.10	1.68	1.07	3.3
12月	1.61	0.22	0.94	0.12	1.82	1.10	3.3
28年1月	1.20	0.09	0.93	0.09	1.66	1.12	3.2
2月	1.07	▲0.01	0.91	0.09	1.49	1.11	3.3
3月	1.19	0.07	0.83	0.04	1.42	1.07	3.2
4月	1.05	0.11	0.81	0.07	1.32	1.01	3.2
5月	1.36	0.18	0.87	0.10	1.51	1.01	3.2
6月	1.42	0.06	0.91	0.09	1.64	1.06	3.1
7月	1.61	0.30	0.97	0.12	1.77	1.09	3.0
8月	1.44	0.11	1.00	0.10	1.70	1.12	3.1
9月	1.40	0.01	1.02	0.11	1.76	1.15	3.0
10月	1.44	0.18	0.99	0.10	1.81	1.18	3.0
11月	1.59	0.40	1.05	0.15	1.89	1.22	3.1

※ 増減差は、対前年差・前年同期差・前年同月差である。

※ 完全失業率は、月次別の全国計は季節調整値(*平成28年1月分公表時改定済み)、それ以外は原数値である。

第1-1表

産業別新規求人動向(全数)

	産 業 別															G 情報通 信 業	H 運輸業、 郵便業	I 卸売業、 小売業	J 金融業、 保険業	M 宿泊業、 飲食サー ビス業	N 生活関連 サービス 娯楽業	O 教 育、 学 習 支援業	P 医 療、 福 祉	R サービ ス業	S、T 公 務、 その他	合 計	
	AB 農林漁	D 建設業	E 製造業	09 食料品	11 織 維	12 木 材・ 木製品	13 家 具・ 装備品	15 印 刷・ 同関連	24 金 属 品	25 はん用 機 械	26 生産用 機 械	27 業務用 機 械	28 電子 部品・子ハイ ス・電子回路	29 電気機 械器具	30 情報通 信機械												31 輸送用 機 械
25年度	1,145	10,136	8,274	2,068	1,627	443	209	112	494	239	185	176	1,099	272	108	151	471	3,682	15,845	610	10,201	4,476	1,493	14,109	11,399	3,635	89,005
26年度	971	9,262	9,267	1,862	2,041	387	108	112	593	471	234	285	1,262	349	100	163	546	3,898	16,267	590	13,295	4,470	1,591	16,441	12,437	3,518	96,085
27年度	1,052	9,212	9,743	2,165	2,307	362	153	110	574	557	259	259	1,200	505	90	154	584	4,231	16,743	773	12,513	4,772	1,609	17,799	13,522	3,592	99,633
26. 10-12	178	2,159	2,071	383	445	89	16	20	155	128	42	65	298	104	29	41	123	985	3,630	162	3,181	1,000	377	4,067	3,247	644	22,610
27. 1- 3	193	2,236	2,423	551	501	90	19	23	154	144	66	79	309	96	18	56	135	968	4,179	175	3,483	1,224	563	4,636	3,658	1,838	26,675
4- 6	262	2,454	2,320	566	523	84	29	34	140	136	58	59	264	131	24	35	161	899	3,909	202	3,362	1,196	383	3,941	3,098	604	23,512
7- 9	314	2,283	2,627	557	575	90	53	28	156	157	56	63	363	149	29	49	142	1,056	4,300	184	3,661	1,101	278	4,394	3,737	511	25,682
10-12	203	2,129	2,329	534	587	87	36	17	146	122	56	54	282	115	17	32	127	1,213	3,946	191	2,897	1,196	384	4,292	3,376	612	23,655
28. 1- 3	273	2,346	2,467	508	622	101	35	31	132	142	89	83	291	110	20	38	154	1,063	4,588	196	2,593	1,279	564	5,172	3,311	1,865	26,784
4- 6	341	2,549	2,441	512	567	107	39	25	126	113	63	52	379	140	15	53	167	966	4,426	206	2,378	1,193	453	4,548	3,177	703	24,452
7- 9	370	2,441	2,628	631	536	107	48	22	150	87	87	80	331	126	18	71	167	1,086	4,844	165	3,166	1,164	383	4,476	3,407	521	25,825
26年11月	59	690	616	90	149	26	0	7	40	39	17	25	70	48	18	26	49	332	1,245	60	697	231	146	1,469	1,008	163	7,015
12月	41	702	635	110	127	35	4	5	40	58	12	24	92	32	5	5	16	260	900	56	1,457	312	121	1,160	1,205	315	7,431
27年1月	61	715	764	139	175	25	11	5	73	26	34	26	100	31	4	27	48	352	1,447	47	935	431	107	1,569	1,216	170	8,116
2月	44	712	751	132	187	26	2	8	42	50	16	35	99	30	6	26	41	307	1,312	71	810	322	239	1,662	1,098	992	8,702
3月	88	809	908	280	139	39	6	10	39	68	16	18	110	35	8	3	46	309	1,420	57	1,738	471	217	1,405	1,344	676	9,857
4月	71	739	852	217	214	31	8	10	68	35	31	20	91	42	7	14	65	303	1,292	52	1,034	362	75	1,348	1,017	183	7,635
5月	79	887	685	136	167	17	6	11	37	42	8	23	73	58	6	14	46	307	1,265	76	730	351	167	1,227	896	186	7,118
6月	112	828	783	213	142	36	15	13	35	59	19	16	100	31	11	7	50	289	1,352	74	1,598	483	141	1,366	1,185	235	8,759
7月	143	741	878	187	174	28	17	10	74	31	26	9	122	58	9	23	64	313	1,447	54	1,514	383	99	1,403	1,342	164	8,871
8月	74	777	843	126	250	28	12	5	42	40	10	17	152	56	5	10	30	342	1,432	82	740	315	87	1,530	999	113	7,824
9月	97	765	906	244	151	34	24	13	40	86	20	37	89	35	15	16	48	401	1,421	48	1,407	403	92	1,461	1,396	234	8,987
10月	72	797	903	251	228	44	8	6	66	13	19	13	99	47	7	23	49	632	1,522	72	870	500	165	1,524	1,289	166	8,831
11月	67	684	700	141	199	24	11	8	39	35	14	17	84	36	3	4	43	320	1,281	75	707	348	113	1,284	992	208	7,071
12月	64	648	726	142	160	19	17	3	41	74	23	24	99	32	7	5	35	261	1,143	44	1,320	348	106	1,484	1,095	238	7,753
28年1月	41	727	842	177	273	38	7	7	58	27	29	15	93	39	9	12	65	358	1,603	64	850	372	155	1,763	951	245	8,303
2月	119	744	829	143	193	27	11	16	36	97	24	42	91	43	9	14	39	392	1,419	73	861	418	196	1,609	1,077	1,015	9,102
3月	113	875	796	188	156	36	17	8	38	18	36	26	107	28	2	12	50	313	1,566	59	882	489	213	1,800	1,283	605	9,379
4月	84	786	797	182	217	35	15	9	58	10	19	21	109	41	5	17	54	341	1,430	81	894	360	183	1,516	1,057	262	8,148
5月	121	835	851	157	201	42	9	9	35	89	15	17	124	52	4	23	56	286	1,416	68	746	349	82	1,598	897	196	7,780
6月	136	928	793	173	149	30	15	7	33	14	29	14	146	47	6	13	57	339	1,580	57	738	484	188	1,434	1,223	245	8,524
7月	124	786	875	203	185	38	16	7	70	8	27	33	109	37	6	23	71	354	1,565	52	1,624	353	159	1,363	1,310	139	9,084
8月	118	734	819	177	189	37	14	6	33	40	28	34	70	49	6	33	53	362	1,642	63	725	392	90	1,533	977	125	8,055
9月	128	921	934	251	162	32	18	9	47	39	32	13	152	40	6	15	43	370	1,637	50	817	419	134	1,580	1,120	257	8,686
10月	77	880	967	228	170	42	8	14	68	11	35	35	145	61	7	17	72	551	1,613	47	864	374	221	1,526	1,088	170	8,720
11月	90	682	811	112	186	30	6	13	38	39	22	18	159	24	5	41	40	311	1,383	42	1,407	610	123	1,446	1,013	268	8,487

* 産業別内訳は主な産業の計上であり、合計数は計上外の産業を含む。 平成26年4月内容公表時より、サービス業を LNR合計からN及びRに細分化して計上

第1-1表(続)

産業別新規求人動向(全数:前年比)

	産業別																										合計
	AB 農林漁	D 建設業	E 製造業	09 食料品	11 繊維	12 木材・ 木製品	13 家具・ 装備品	15 印刷・ 同関連	24 金属 製品	25 はん用 機械	26 生産用 機械	27 業務用 機械	28 電子 部品・デバイス・ 電子回路	29 電気機 械器具	30 情報通信 機械	31 輸送用 機械	G 情報通 信業	H 運輸業、 郵便業	I 卸売業、 小売業	J 金融業、 保険業	M 宿泊業、 飲食サー ビス業	N 生活関連 サービス 娯楽業	O 教育、 学習支 援業	P 医療、 福祉	R サービ ス業	S、T 公務、 その他	
25年度	7.9	10.1	13.3	0.7	▲6.5	9.1	29.8	8.7	37.2	4.4	18.6	74.3	114.6	23.1	▲12.2	39.8	▲6.2	▲7.8	▲2.1	▲19.8	▲1.8	6.9	▲16.7	▲5.5	4.6	▲18.0	0.0
26年度	▲15.2	▲8.6	12.0	▲10.0	25.4	▲12.6	▲48.3	0.0	20.0	97.1	26.5	61.9	14.8	28.3	▲7.4	7.9	15.9	5.9	2.7	▲3.3	30.3	▲0.1	6.6	16.5	9.1	▲3.2	8.0
27年度	8.3	▲0.5	5.1	16.3	13.0	▲6.5	41.7	▲1.8	▲3.2	18.3	10.7	▲9.1	▲4.9	44.7	▲10.0	▲5.5	7.0	8.5	2.9	31.0	▲5.9	6.8	1.1	8.3	8.7	2.1	3.7
26. 10-12	0.6	▲13.5	1.0	▲21.4	13.8	▲23.9	▲68.6	▲41.2	24.0	124.6	▲12.5	4.8	22.1	25.3	45.0	▲6.8	▲4.7	9.8	4.0	5.2	49.6	▲6.8	23.2	13.8	9.9	▲4.5	8.4
27. 1- 3	▲21.5	▲8.1	20.7	38.1	22.8	9.8	▲54.8	▲25.8	32.8	128.6	6.5	61.2	▲9.9	15.7	▲18.2	24.4	27.4	3.9	2.0	0.6	8.4	▲1.8	10.8	17.1	23.2	3.1	8.0
4- 6	▲10.0	1.1	▲0.5	27.2	▲9.8	▲26.3	▲31.0	▲8.1	12.9	43.2	5.5	▲4.8	▲7.0	77.0	26.3	34.6	6.6	▲5.8	▲7.1	75.7	0.7	14.0	20.4	3.6	15.3	7.3	2.0
7- 9	1.6	▲6.4	7.6	15.3	11.7	▲4.3	71.0	▲12.5	▲2.5	51.0	▲21.1	▲20.3	▲2.2	98.7	▲14.7	22.5	3.6	6.6	1.2	33.3	11.2	▲8.0	▲16.5	11.7	31.4	8.0	8.1
10-12	14.0	▲1.4	12.5	39.4	31.9	▲2.2	125.0	▲15.0	▲5.8	▲4.7	33.3	▲16.9	▲5.4	10.6	▲41.4	▲22.0	3.3	23.1	8.7	17.9	▲8.9	19.6	1.9	5.5	4.0	▲5.0	4.6
28. 1- 3	41.5	4.9	1.8	▲7.8	24.2	12.2	84.2	34.8	▲14.3	▲1.4	34.8	5.1	▲5.8	14.6	11.1	▲32.1	14.1	9.8	9.8	12.0	▲25.6	4.5	0.2	11.6	▲9.5	1.5	0.4
4- 6	30.2	3.9	5.2	▲9.5	8.4	27.4	34.5	▲26.5	▲10.0	▲16.9	8.6	▲11.9	43.6	6.9	▲37.5	51.4	3.7	7.5	13.2	2.0	▲29.3	▲0.3	18.3	15.4	2.6	16.4	4.0
7- 9	17.8	6.9	0.0	13.3	▲6.8	18.9	▲9.4	▲21.4	▲3.8	▲44.6	55.4	27.0	▲8.8	▲15.4	▲37.9	44.9	17.6	2.8	12.7	▲10.3	▲13.5	5.7	37.8	1.9	▲8.8	2.0	0.6
26年11月	▲30.6	▲3.5	▲17.4	▲65.0	13.7	▲21.2	▲100.0	▲30.0	5.3	116.7	30.8	66.7	▲23.1	100.0	500.0	1,200.0	▲12.5	23.4	4.9	▲7.7	▲1.7	▲34.7	11.5	27.9	2.4	▲21.6	1.5
12月	32.3	▲0.8	10.8	14.6	25.7	▲16.7	▲75.0	▲58.3	29.0	383.3	0.0	60.0	0.0	▲20.0	▲37.5	▲70.6	▲42.9	0.0	▲5.0	43.6	158.8	▲4.6	36.0	▲0.8	24.2	2.3	19.9
27年1月	8.9	▲13.9	13.0	19.8	1.2	▲3.8	▲35.3	▲44.4	40.4	▲18.8	47.8	160.0	17.6	3.3	33.3	68.8	▲4.0	10.3	▲1.6	4.4	9.9	▲15.2	▲15.1	24.9	31.7	▲44.1	4.9
2月	▲39.7	3.9	7.1	▲2.2	47.2	13.0	▲77.8	▲33.3	13.5	177.8	▲42.9	59.1	▲41.1	▲16.7	▲14.3	85.7	57.7	▲2.5	3.4	16.4	▲30.5	▲26.5	30.6	18.5	17.9	23.1	3.6
3月	▲24.8	▲11.8	43.9	89.2	28.7	18.2	▲62.5	0.0	44.4	423.1	45.5	5.9	22.2	105.9	▲33.3	▲80.0	53.3	3.7	4.6	▲16.2	45.3	57.0	9.0	8.2	20.6	0.6	15.1
4月	▲37.2	▲12.2	19.3	45.6	32.9	▲22.5	▲61.9	25.0	38.8	▲2.8	106.7	233.3	8.3	61.5	16.7	366.7	32.7	16.1	▲15.6	85.7	▲5.8	▲12.3	▲23.5	▲7.4	18.4	▲8.5	▲3.8
5月	▲13.2	14.2	▲13.2	▲9.9	▲14.4	▲52.8	▲14.3	10.0	▲9.8	223.1	▲66.7	▲20.7	▲24.0	262.5	50.0	▲12.5	▲27.0	▲12.3	▲9.3	46.2	13.9	17.8	41.5	8.0	5.4	▲4.1	1.8
6月	28.7	2.5	▲5.5	46.9	▲36.6	▲5.3	7.1	▲31.6	2.9	28.3	18.8	▲40.7	▲3.8	▲3.1	22.2	0.0	28.2	▲15.7	5.4	111.4	▲0.1	42.9	38.2	12.6	21.0	39.1	7.9
7月	21.2	▲8.0	7.7	42.7	8.7	16.7	88.9	▲23.1	4.2	3.3	62.5	▲71.0	▲26.5	163.6	200.0	109.1	4.9	8.3	▲1.7	45.9	50.0	▲19.4	▲23.3	8.6	37.1	28.1	12.1
8月	▲41.3	9.0	16.8	▲19.7	63.4	▲24.3	140.0	▲37.5	▲2.3	14.3	▲63.0	▲5.6	61.7	80.6	▲76.2	25.0	▲42.3	1.8	7.4	67.3	24.8	▲10.3	▲12.1	9.7	13.8	▲11.0	9.9
9月	49.2	▲17.0	0.2	25.1	▲25.2	3.0	41.2	18.2	▲13.0	120.5	▲28.6	23.3	▲19.8	59.1	50.0	▲23.8	100.0	9.6	▲1.7	▲7.7	▲16.7	8.6	▲12.4	17.2	41.4	7.3	3.0
10月	▲7.7	3.9	10.1	37.2	34.9	57.1	▲33.3	▲25.0	▲12.0	▲58.1	46.2	▲18.8	▲27.2	95.8	16.7	130.0	▲15.5	60.8	2.5	56.5	▲15.3	9.4	50.0	6.0	24.7	0.0	8.2
11月	13.6	▲0.9	13.6	56.7	33.6	▲7.7	-	14.3	▲2.5	▲10.3	▲17.6	▲32.0	20.0	▲25.0	▲83.3	▲84.6	▲12.2	▲3.6	2.9	25.0	1.4	50.6	▲22.6	▲12.6	▲1.6	27.6	0.8
12月	56.1	▲7.7	14.3	29.1	26.0	▲45.7	325.0	▲40.0	2.5	27.6	91.7	0.0	7.6	0.0	40.0	0.0	118.8	0.4	27.0	▲21.4	▲9.4	11.5	▲12.4	27.9	▲9.1	▲24.4	4.3
28年1月	▲32.8	1.7	10.2	27.3	56.0	52.0	▲36.4	40.0	▲20.5	3.8	▲14.7	▲42.3	▲7.0	25.8	125.0	▲55.6	35.4	1.7	10.8	36.2	▲9.1	▲13.7	44.9	12.4	▲21.8	44.1	2.3
2月	170.5	4.5	10.4	8.3	3.2	3.8	450.0	100.0	▲14.3	94.0	50.0	20.0	▲8.1	43.3	50.0	▲46.2	▲4.9	27.7	8.2	2.8	6.3	29.8	▲18.0	▲3.2	▲1.9	2.3	4.6
3月	28.4	8.2	▲12.3	▲32.9	12.2	▲7.7	183.3	▲20.0	▲2.6	▲73.5	125.0	44.4	▲2.7	▲20.0	▲75.0	300.0	8.7	1.3	10.3	3.5	▲49.3	3.8	▲1.8	28.1	▲4.5	▲10.5	▲4.8
4月	18.3	6.4	▲6.5	▲16.1	1.4	12.9	87.5	▲10.0	▲14.7	▲71.4	▲38.7	5.0	19.8	▲2.4	▲28.6	21.4	▲16.9	12.5	10.7	55.8	▲13.5	▲0.6	144.0	12.5	3.9	43.2	6.7
5月	53.2	▲5.9	24.2	15.4	20.4	147.1	50.0	▲18.2	▲5.4	111.9	87.5	▲26.1	69.9	▲10.3	▲33.3	64.3	21.7	▲6.8	11.9	▲10.5	2.2	▲0.6	▲50.9	30.2	0.1	5.4	9.3
6月	21.4	12.1	1.3	▲18.8	4.9	▲16.7	0.0	▲46.2	▲5.7	▲76.3	52.6	▲12.5	46.0	51.6	▲45.5	85.7	14.0	17.3	16.9	▲23.0	▲53.8	0.2	33.3	5.0	3.2	4.3	▲2.7
7月	▲13.3	6.1	▲0.3	8.6	6.3	35.7	▲5.9	▲30.0	▲5.4	▲74.2	3.8	266.7	▲10.7	▲36.2	▲33.3	0.0	10.9	13.1	8.2	▲3.7	7.3	▲7.8	60.6	▲2.9	▲2.4	▲15.2	2.4
8月	59.5	▲5.5	▲2.8	40.5	▲24.4	32.1	16.7	20.0	▲21.4	0.0	180.0	100.0	▲53.9	▲12.5	20.0	230.0	76.7	5.8	14.7	▲23.2	▲2.0	24.4	3.4	0.2	▲2.2	10.6	3.0
9月	32.0	20.4	3.1	2.9	7.3	▲5.9	▲25.0	▲30.8	17.5	▲54.7	60.0	▲64.9	70.8	14.3	▲60.0	▲6.3	▲10.4	▲7.7	15.2	4.2	▲41.9	4.0	45.7	8.1	▲19.8	9.8	▲3.3
10月	6.9	10.4	7.1	▲9.2	▲25.4	▲4.5	0.0	133.3	3.0	▲15.4	84.2	169.2	46.5	29.8	0.0	▲26.1	46.9	▲12.8	6.0	▲34.7	▲0.7	▲25.2	33.9	0.1	▲15.6	2.4	▲1.3
11月	34.3	▲0.3	15.9	▲20.6	▲6.5	25.0	▲45.5	62.5	▲2.6	11.4	57.1	5.9	89.3	▲33.3	66.7	925.0	▲7.0	▲2.8	8.0	▲44.0	99.0	75.3	8.8	12.6	2.1	28.8	20.0

* 産業別内訳は主な産業の計上であり、合計は計上外の産業を含む。 平成26年4月内容公表時より、サービス業を LNR合計からN及びRに細分化して計上

第2-2表
(様式6.7)

態様別等新規求職者の動向(常用)

常用	新規求職者																			
	合計	態様別								年齢別										
		男	女	在職者	離職者	(主な離職内訳)*			無業者 (過去1年)	～19歳	20～24	25～29	30～34	35～39	40～44	45～49	50～54	55～59	60～64	65以上
						事業主都合	自己都合	自営、その他												
25年度	69,520	30,824	38,659	20,503	39,161	14,184	22,304	1,031	9,856	1,882	7,552	9,325	8,522	8,261	7,352	6,044	5,801	5,718	5,941	3,122
26年度	63,674	27,864	35,752	20,311	35,087	11,611	20,992	972	8,276	1,501	6,404	8,055	7,892	7,687	6,710	5,624	5,540	5,280	5,455	3,526
27年度	59,470	26,316	33,092	19,946	32,692	10,374	19,965	893	6,832	1,244	5,844	7,009	7,162	6,943	6,461	5,508	5,167	4,813	5,467	3,852
26. 10-12	13,078	5,917	7,152	4,017	7,476	2,514	4,483	225	1,585	289	1,330	1,677	1,625	1,608	1,389	1,161	1,161	1,082	1,070	686
27. 1- 3	17,664	7,618	10,032	6,942	8,599	2,729	5,294	241	2,123	324	1,723	2,247	2,097	2,117	1,905	1,589	1,578	1,496	1,561	1,027
4- 6	16,638	7,256	9,358	4,397	10,216	3,388	5,879	253	2,025	382	1,625	1,943	1,902	1,839	1,728	1,487	1,367	1,361	1,697	1,307
7- 9	13,419	5,885	7,523	4,630	7,219	2,067	4,726	188	1,570	327	1,364	1,633	1,703	1,685	1,533	1,226	1,150	1,032	1,080	686
10-12	12,776	5,759	7,003	4,141	7,253	2,191	4,603	217	1,382	249	1,263	1,518	1,546	1,473	1,380	1,248	1,153	1,047	1,130	769
28. 1- 3	16,637	7,416	9,208	6,778	8,004	2,728	4,757	235	1,855	286	1,592	1,915	2,011	1,946	1,820	1,547	1,497	1,373	1,560	1,090
4- 6	15,112	6,744	8,351	4,022	9,311	3,259	5,283	222	1,779	295	1,369	1,630	1,667	1,636	1,642	1,424	1,280	1,187	1,589	1,393
7- 9	12,279	5,320	6,938	4,177	6,689	1,796	4,532	159	1,413	296	1,248	1,421	1,523	1,513	1,379	1,211	1,009	923	976	780
26年11月	4,410	2,000	2,408	1,303	2,557	882	1,522	80	550	101	469	563	530	555	445	377	413	367	367	223
12月	3,605	1,623	1,980	1,192	1,986	673	1,193	56	427	65	369	512	486	437	377	306	310	294	273	176
27年1月	5,327	2,292	3,032	1,829	2,930	908	1,838	79	568	86	538	729	677	643	576	479	435	445	438	281
2月	5,921	2,453	3,465	2,639	2,567	768	1,624	79	715	113	544	720	691	744	665	525	569	500	531	319
3月	6,416	2,873	3,535	2,474	3,102	1,053	1,832	83	840	125	641	798	729	730	664	585	574	551	592	427
4月	6,953	3,010	3,929	1,523	4,639	1,762	2,326	97	791	144	636	785	717	720	665	560	566	597	909	654
5月	4,801	2,098	2,700	1,378	2,785	854	1,720	79	638	112	518	563	605	528	534	445	404	370	400	322
6月	4,884	2,148	2,729	1,496	2,792	772	1,833	77	596	126	471	595	580	591	529	482	397	394	388	331
7月	4,641	2,036	2,603	1,589	2,525	755	1,601	64	527	133	469	576	549	546	526	413	393	387	418	231
8月	4,198	1,880	2,312	1,421	2,275	635	1,515	56	502	96	428	532	569	523	467	377	359	310	317	220
9月	4,580	1,969	2,608	1,620	2,419	677	1,610	68	541	98	467	525	585	616	540	436	398	335	345	235
10月	4,777	2,241	2,531	1,547	2,705	769	1,758	77	525	109	467	560	580	545	519	480	412	391	434	280
11月	4,307	1,852	2,453	1,417	2,425	724	1,554	73	465	72	444	544	521	516	444	419	405	349	356	237
12月	3,692	1,666	2,019	1,177	2,123	698	1,291	67	392	68	352	414	445	412	417	349	336	307	340	252
28年1月	4,837	2,269	2,566	1,771	2,638	942	1,529	71	428	81	503	588	620	579	503	424	443	378	426	292
2月	5,931	2,493	3,432	2,702	2,577	842	1,560	86	652	100	532	676	707	695	689	579	518	509	540	386
3月	5,869	2,654	3,210	2,305	2,789	944	1,668	78	775	105	557	651	684	672	628	544	536	486	594	412
4月	6,238	2,742	3,490	1,321	4,242	1,727	2,069	79	675	106	540	643	637	606	607	516	497	522	842	722
5月	4,505	2,005	2,494	1,293	2,644	826	1,624	72	568	101	428	481	512	530	512	470	386	309	401	375
6月	4,369	1,997	2,367	1,408	2,425	706	1,590	71	536	88	401	506	518	500	523	438	397	356	346	296
7月	3,802	1,688	2,109	1,294	2,084	547	1,417	46	424	114	398	448	504	438	415	357	321	260	319	228
8月	3,968	1,767	2,194	1,385	2,125	583	1,441	47	458	107	388	483	480	495	452	396	314	283	327	243
9月	4,509	1,865	2,635	1,498	2,480	666	1,674	66	531	75	462	490	539	580	512	458	374	380	330	309
10月	4,281	1,929	2,349	1,427	2,394	713	1,521	63	460	77	394	542	541	478	444	430	354	380	348	293
11月	3,825	1,696	2,124	1,298	2,069	608	1,335	72	458	65	365	446	442	452	428	383	331	350	332	231

* 主な離職内訳には、定年等を含まないため、離職者数とは一致しない。

第2-2表(続)

態様別等新規求職者の動向(常用:前年比)

常用	新規求職者																			
	合計	性別		態様別 (主な離職内訳)						年齢別										
		男	女	在職者	離職者	(主な離職内訳)			無業者 (過去1年)	～19歳	20～24	25～29	30～34	35～39	40～44	45～49	50～54	55～59	60～64	65以上
						事業主都合	自己都合	自営、その他												
25年度	▲7.8	▲10.1	▲5.7	0.1	▲10.8	▲19.1	▲4.4	▲9.2	▲10.3	▲5.7	▲10.1	▲9.4	▲11.0	▲7.3	▲7.0	▲8.9	▲7.5	▲10.3	▲5.2	13.0
26年度	▲8.4	▲9.6	▲7.5	▲0.9	▲10.4	▲18.1	▲5.9	▲5.7	▲16.0	▲20.2	▲15.2	▲13.6	▲7.4	▲6.9	▲8.7	▲6.9	▲4.5	▲7.7	▲8.2	12.9
27年度	▲6.6	▲5.6	▲7.4	▲1.8	▲6.8	▲10.7	▲4.9	▲8.1	▲17.4	▲17.1	▲8.7	▲13.0	▲9.2	▲9.7	▲3.7	▲2.1	▲6.7	▲8.8	0.2	9.2
26.10-12	▲10.0	▲8.1	▲11.5	▲6.7	▲9.8	▲15.8	▲6.2	▲4.7	▲18.0	▲26.8	▲16.1	▲14.5	▲10.1	▲4.1	▲13.6	▲6.7	▲4.0	▲14.2	▲11.6	19.7
27.1-3	▲3.6	▲4.8	▲2.8	0.6	▲4.8	▲14.2	0.2	▲2.4	▲11.4	▲27.5	▲10.7	▲7.8	▲6.6	▲6.9	▲4.4	▲1.5	4.7	1.4	▲0.6	22.4
4-6	▲9.0	▲7.1	▲10.5	▲5.5	▲7.4	▲17.6	▲2.1	▲1.6	▲22.2	▲21.6	▲10.0	▲11.8	▲15.4	▲14.3	▲6.9	▲7.6	▲9.5	▲10.6	▲5.2	17.5
7-9	▲8.4	▲9.7	▲7.2	▲1.4	▲9.5	▲8.5	▲9.3	▲24.5	▲20.1	▲18.5	▲11.8	▲15.3	▲11.4	▲7.3	▲1.7	▲3.1	▲10.9	▲12.5	4.4	▲2.1
10-12	▲2.3	▲2.7	▲2.1	3.1	▲3.0	▲12.8	2.7	▲3.6	▲12.8	▲13.8	▲5.0	▲9.5	▲4.9	▲8.4	▲0.6	7.5	▲0.7	▲3.2	5.6	12.1
28.1-3	▲5.8	▲2.7	▲8.2	▲2.4	▲6.9	0.0	▲10.1	▲2.5	▲12.6	▲11.7	▲7.6	▲14.8	▲4.1	▲8.1	▲4.5	▲2.6	▲5.1	▲8.2	▲0.1	6.1
4-6	▲9.2	▲7.1	▲10.8	▲8.5	▲8.9	▲3.8	▲10.1	▲12.3	▲12.1	▲22.8	▲15.8	▲16.1	▲12.4	▲11.0	▲5.0	▲4.2	▲6.4	▲12.8	▲6.4	6.6
7-9	▲8.5	▲9.6	▲7.8	▲9.8	▲7.3	▲13.1	▲4.1	▲15.4	▲10.0	▲9.5	▲8.5	▲13.0	▲10.6	▲10.2	▲10.0	▲1.2	▲12.3	▲10.6	▲9.6	13.7
26年11月	▲9.1	▲5.3	▲12.1	▲6.7	▲9.3	▲14.4	▲7.0	3.9	▲13.8	▲18.5	▲9.3	▲11.9	▲18.0	3.5	▲19.7	▲7.6	▲1.9	▲15.4	▲3.7	15.5
12月	▲10.8	▲10.1	▲11.3	0.3	▲14.7	▲22.9	▲8.0	▲24.3	▲18.8	▲36.3	▲13.0	▲3.6	▲6.9	▲8.6	▲16.0	▲11.6	▲5.5	▲17.9	▲20.4	10.0
27年1月	▲4.1	▲6.4	▲2.3	▲0.5	▲5.6	▲17.8	0.7	▲1.3	▲6.9	▲35.3	▲6.9	▲4.8	▲0.1	▲5.2	0.3	▲9.6	▲8.2	5.5	▲8.6	16.6
2月	▲3.4	▲5.1	▲2.1	▲1.5	▲4.2	▲13.5	0.7	▲4.8	▲7.1	▲12.4	▲16.8	▲11.7	▲6.9	▲6.9	▲6.3	4.2	9.8	▲2.9	8.6	26.1
3月	▲3.5	▲3.2	▲3.8	3.9	▲4.6	▲11.3	▲0.9	▲1.2	▲17.4	▲32.4	▲8.0	▲6.8	▲11.7	▲8.5	▲6.2	1.0	11.5	2.4	▲1.7	23.8
4月	▲7.9	▲5.1	▲10.0	1.5	▲6.2	▲14.1	▲2.0	▲1.0	▲28.2	▲34.8	▲8.0	▲6.0	▲19.3	▲14.8	▲7.4	▲8.3	▲7.7	▲10.5	▲1.7	22.2
5月	▲15.8	▲14.7	▲16.7	▲13.7	▲15.0	▲25.3	▲9.6	▲21.0	▲23.2	▲20.0	▲7.3	▲23.1	▲18.0	▲21.4	▲11.1	▲15.1	▲11.2	▲20.1	▲15.6	▲7.2
6月	▲3.0	▲1.4	▲4.2	▲3.9	▲0.5	▲15.6	6.1	30.5	▲11.0	0.0	▲15.1	▲6.4	▲6.6	▲5.9	▲1.7	1.7	▲10.4	0.5	▲0.8	43.9
7月	▲4.7	▲5.3	▲4.2	2.3	▲5.8	▲3.3	▲6.8	▲16.9	▲17.3	▲12.5	▲5.4	▲8.9	▲8.2	▲12.1	1.3	▲3.5	▲3.4	▲7.4	14.5	▲1.7
8月	▲4.4	▲4.8	▲4.1	▲3.6	▲2.2	4.1	▲4.5	▲17.6	▲14.6	▲15.8	▲11.9	▲12.8	▲4.5	0.0	▲4.5	0.0	▲7.5	▲6.6	13.6	12.8
9月	▲14.9	▲17.8	▲12.5	▲3.0	▲18.6	▲21.9	▲15.6	▲34.6	▲27.0	▲27.4	▲17.2	▲23.5	▲19.8	▲8.5	▲2.0	▲5.2	▲19.6	▲22.1	▲11.5	▲13.3
10月	▲5.6	▲2.3	▲8.4	1.6	▲7.8	▲19.8	▲0.6	▲13.5	▲13.7	▲11.4	▲5.1	▲7.0	▲4.8	▲11.5	▲8.5	0.4	▲5.9	▲7.1	0.9	▲2.4
11月	▲2.3	▲7.4	1.9	8.7	▲5.2	▲17.9	2.1	▲8.8	▲15.5	▲28.7	▲5.3	▲3.4	▲1.7	▲7.0	▲0.2	11.1	▲1.9	▲4.9	▲3.0	6.3
12月	2.4	2.6	2.0	▲1.3	6.9	3.7	8.2	19.6	▲8.2	4.6	▲4.6	▲19.1	▲8.4	▲5.7	10.6	14.1	8.4	4.4	24.5	43.2
28年1月	▲9.2	▲1.0	▲15.4	▲3.2	▲10.0	3.7	▲16.8	▲10.1	▲24.6	▲5.8	▲6.5	▲19.3	▲8.4	▲10.0	▲12.7	▲11.5	1.8	▲15.1	▲2.7	3.9
2月	0.2	1.6	▲1.0	2.4	0.4	9.6	▲3.9	8.9	▲8.8	▲11.5	▲2.2	▲6.1	2.3	▲6.6	3.6	10.3	▲9.0	1.8	1.7	21.0
3月	▲8.5	▲7.6	▲9.2	▲6.8	▲10.1	▲10.4	▲9.0	▲6.0	▲7.7	▲16.0	▲13.1	▲18.4	▲6.2	▲7.9	▲5.4	▲7.0	▲6.6	▲11.8	0.3	▲3.5
4月	▲10.3	▲8.9	▲11.2	▲13.3	▲8.6	▲2.0	▲11.0	▲18.6	▲14.7	▲26.4	▲15.1	▲18.1	▲11.2	▲15.8	▲8.7	▲7.9	▲12.2	▲12.6	▲7.4	10.4
5月	▲6.2	▲4.4	▲7.6	▲6.2	▲5.1	▲3.3	▲5.6	▲8.9	▲11.0	▲9.8	▲17.4	▲14.6	▲15.4	0.4	▲4.1	5.6	▲4.5	▲16.5	0.3	16.5
6月	▲10.5	▲7.0	▲13.3	▲5.9	▲13.1	▲8.5	▲13.3	▲7.8	▲10.1	▲30.2	▲14.9	▲15.0	▲10.7	▲15.4	▲1.1	▲9.1	0.0	▲9.6	▲10.8	▲10.6
7月	▲18.1	▲17.1	▲19.0	▲18.6	▲17.5	▲27.5	▲11.5	▲28.1	▲19.5	▲14.3	▲15.1	▲22.2	▲8.2	▲19.8	▲21.1	▲13.6	▲18.3	▲32.8	▲23.7	▲1.3
8月	▲5.5	▲6.0	▲5.1	▲2.5	▲6.6	▲8.2	▲4.9	▲16.1	▲8.8	11.5	▲9.3	▲9.2	▲15.6	▲5.4	▲3.2	5.0	▲12.5	▲8.7	3.2	10.5
9月	▲1.6	▲5.3	1.0	▲7.5	2.5	▲1.6	4.0	▲2.9	▲1.8	▲23.5	▲1.1	▲6.7	▲7.9	▲5.8	▲5.2	5.0	▲6.0	13.4	▲4.3	31.5
10月	▲10.4	▲13.9	▲7.2	▲7.8	▲11.5	▲7.3	▲13.5	▲18.2	▲12.4	▲29.4	▲15.6	▲3.2	▲6.7	▲12.3	▲14.5	▲10.4	▲14.1	▲2.8	▲19.8	4.6
11月	▲11.2	▲8.4	▲13.4	▲8.4	▲14.7	▲16.0	▲14.1	▲1.4	▲1.5	▲9.7	▲17.8	▲18.0	▲15.2	▲12.4	▲3.6	▲8.6	▲18.3	0.3	▲6.7	▲2.5

第3表

産業別・事業主都合離職者状況（雇用保険業務統計）

（様式03）

	産業別																										合計
	AB 農林漁	D 建設業	E 製造業	09, 10 食料品 飲料等	11 繊維	12 木材・ 木製品	13 家具・ 装備品	15 印刷・ 同関連	24 金属 製品	25 はん用 機械	26 生産用 機械	27 業務用 機械	28 電子 部品・デバイス・ 電子回路	29 電気機械 器具	30 情報通信 機械	31 輸送用 機械	G 情報通 信業	H 運輸業 郵便業	I 卸売業 小売業	J 金融業 保険業	M 宿泊業 飲食サー ビス業	N 生活関連 サービス 娯楽業	O 教育 学習支 援業	P 医療 福祉	R サービス 業	S, T 公務 その他	
25年度	92	519	1,404	156	431	29	9	40	24	31	30	42	202	235	38	37	34	113	661	132	250	132	26	341	274	47	4,172
26年度	90	425	864	71	240	94	21	16	23	3	11	32	166	98	5	26	63	115	658	9	218	153	24	606	338	69	3,824
27年度	71	569	678	69	128	46	25	15	44	9	5	69	118	41	3	31	35	73	561	8	255	135	25	432	231	59	3,266
26. 10-12	9	85	230	21	66	68	3	7	5	1	0	1	18	18	0	8	1	33	189	1	59	35	4	70	144	5	901
27. 1-3	43	174	107	23	15	20	16	2	5	0	0	2	12	2	0	1	4	25	161	1	30	65	1	36	33	1	704
4-6	11	165	152	11	39	18	4	5	5	6	0	0	32	14	1	0	20	15	132	5	50	37	18	305	105	51	1,114
7-9	10	86	125	15	56	7	2	4	4	1	0	1	8	11	0	2	5	13	118	1	32	36	2	28	33	1	516
10-12	15	112	234	21	27	19	10	2	29	2	3	1	71	12	1	27	6	18	143	2	53	17	2	37	38	6	720
28. 1-3	35	206	167	22	6	2	9	4	6	0	2	67	7	4	1	2	4	27	168	0	120	45	3	62	55	1	916
4-6	20	130	146	16	10	27	5	15	5	1	0	4	13	5	0	4	2	21	142	0	112	39	16	134	106	42	952
7-9	20	82	120	4	28	5	2	1	3	3	0	0	20	11	0	1	3	12	98	3	34	23	4	77	32	2	524
26年11月	6	24	51	5	13	7	0	5	3	0	0	0	1	5	0	3	0	13	40	0	1	6	1	14	119	0	296
12月	2	45	58	10	15	5	2	2	1	1	0	0	14	6	0	0	0	18	51	0	13	14	0	13	16	1	237
27年1月	27	84	48	15	6	8	0	1	0	0	0	2	7	1	0	1	2	8	63	0	7	14	0	9	17	1	290
2月	1	55	35	8	8	10	2	1	1	0	0	0	3	1	0	0	1	6	37	0	8	21	0	12	1	0	182
3月	15	35	24	0	1	2	14	0	4	0	0	0	2	0	0	0	1	11	61	1	15	30	1	15	15	0	232
4月	8	83	69	4	5	5	1	3	1	0	0	0	29	12	0	0	17	7	43	1	32	13	15	254	79	44	697
5月	1	40	35	2	3	12	2	1	4	5	0	0	1	2	0	0	2	6	39	1	10	3	1	34	14	1	195
6月	2	42	48	5	31	1	1	1	0	1	0	0	2	0	1	0	1	2	50	3	8	21	2	17	12	6	222
7月	8	36	76	5	50	3	0	4	0	0	0	0	5	0	0	1	3	5	48	1	10	19	1	11	20	0	249
8月	0	33	19	5	4	0	1	0	2	0	0	1	2	1	0	1	2	5	24	0	8	16	0	5	8	0	128
9月	2	17	30	5	2	4	1	0	2	1	0	0	1	10	0	0	0	3	46	0	14	1	1	12	5	1	139
10月	2	16	110	8	14	19	7	0	28	1	2	0	3	7	0	16	5	6	34	2	5	8	0	12	10	4	225
11月	6	56	92	7	12	0	0	0	1	1	0	0	60	3	0	5	0	9	47	0	8	5	1	9	3	1	250
12月	7	40	32	6	1	0	3	2	0	0	1	1	8	2	1	6	1	3	62	0	40	4	1	16	25	1	245
28年1月	4	75	97	4	2	0	7	1	3	0	0	62	5	3	0	0	2	22	44	0	26	26	1	16	18	1	341
2月	4	90	33	4	4	0	2	0	1	0	0	5	1	0	1	1	1	3	39	0	84	14	0	23	27	0	325
3月	27	41	37	14	0	2	0	3	2	0	2	0	1	1	0	1	1	2	85	0	10	5	2	23	10	0	250
4月	18	69	73	8	2	16	2	1	3	1	0	2	6	1	0	4	0	13	64	0	47	32	11	100	73	41	562
5月	1	21	42	4	2	4	3	9	1	0	0	2	4	0	0	0	2	4	29	0	6	6	2	15	12	1	154
6月	1	40	31	4	6	7	0	5	1	0	0	0	3	4	0	0	0	4	49	0	59	1	3	19	21	0	236
7月	10	16	26	1	4	0	0	1	2	2	0	0	11	0	0	1	2	2	32	1	10	11	2	38	15	2	171
8月	3	42	61	1	7	3	1	0	1	1	0	0	3	9	0	0	0	3	31	0	20	2	1	20	10	0	197
9月	7	24	33	2	17	2	1	0	0	0	0	0	6	2	0	0	1	7	35	2	4	10	1	19	7	0	156
10月	1	28	63	9	9	1	8	0	3	6	0	1	17	1	0	0	0	3	75	0	7	6	1	18	11	3	221
11月	3	34	28	13	2	7	0	0	0	0	1	0	2	0	0	0	2	6	40	0	41	8	0	8	4	1	179

* 数値は一般被保険者である。 * 産業別内訳は主な産業の計上であり、合計数は計上外の産業を含む。平成26年4月内容公表時より、サービス業を LNR合計からN及びRに細分化して計上
 * 雇用保険統計データのプログラム誤りにより、平成26年6月内容公表時に平成26年5月内容以前の産業別内訳を修正。なお、合計欄に変更はなし。

産業別・事業主都合離職者状況(雇用保険業務統計:前年比)

	産業別																					合計					
	AB 農林漁	D 建設業	E 製造業	09 食料品	11 繊維	12 木材・ 木製品	13 家具・ 装備品	15 印刷・ 同関連	24 金属 製品	25 はん用 機械	26 生産用 機械	27 業務用 機械	28 電子 部品・デバイス・ 電子回路	29 電気機械 器具	30 情報通信 機械	31 輸送用 機械	G 情報通 信業	H 運輸業、 郵便業	I 卸売業、 小売業	J 金融業、 保険業	M 宿泊業、 飲食サー ビス業		N 生活関連 サービス・ 娯楽業	O 教育、 学習支 援業	P 医療、 福祉	R サービ ス業	S、T 公務、 その他
25年度	35.3	▲ 35.8	▲ 39.8	▲ 21.2	45.1	▲ 70.1	▲ 47.1	▲ 2.4	▲ 66.7	138.5	▲ 47.4	▲ 58.0	▲ 70.9	▲ 39.4	▲ 47.9	▲ 42.2	▲ 39.3	▲ 33.5	▲ 1.9	214.3	▲ 2.3	30.7	▲ 23.5	9.3	▲ 43.0	23.7	▲ 25.4
26年度	▲ 2.2	▲ 18.1	▲ 38.5	▲ 54.5	▲ 44.3	224.1	133.3	▲ 60.0	▲ 4.2	▲ 90.3	▲ 63.3	▲ 23.8	▲ 17.8	▲ 58.3	▲ 86.8	▲ 29.7	85.3	1.8	▲ 0.5	▲ 93.2	▲ 12.8	15.9	▲ 7.7	77.7	23.4	46.8	▲ 8.3
27年度	▲ 21.1	33.9	▲ 21.5	▲ 2.8	▲ 46.7	▲ 51.1	19.0	▲ 6.3	91.3	200.0	▲ 54.5	115.6	▲ 28.9	▲ 58.2	▲ 40.0	19.2	▲ 44.4	▲ 36.5	▲ 14.7	▲ 11.1	17.0	▲ 11.8	4.2	▲ 28.7	▲ 31.7	▲ 14.5	▲ 14.6
26. 10-12	▲ 82.7	▲ 16.7	▲ 32.7	▲ 58.8	▲ 68.6	518.2	-	133.3	400.0	0.0	▲ 100.0	0.0	38.5	63.6	▲ 100.0	▲ 27.3	▲ 75.0	65.0	3.8	▲ 80.0	▲ 36.6	12.9	▲ 42.9	▲ 33.3	148.3	400.0	▲ 12.8
27. 1- 3	290.9	27.0	▲ 60.4	▲ 32.4	▲ 72.7	400.0	1500.0	▲ 50.0	▲ 28.6	▲ 100.0	▲ 100.0	▲ 92.3	▲ 81.0	▲ 92.0	▲ 100.0	▲ 75.0	▲ 73.3	▲ 37.5	15.8	-	▲ 45.5	85.7	0.0	▲ 16.3	▲ 10.8	0.0	▲ 13.0
4- 6	▲ 60.7	70.1	▲ 62.7	▲ 35.3	▲ 72.7	350.0	-	150.0	▲ 28.6	500.0	▲ 100.0	▲ 100.0	▲ 73.8	▲ 80.0	-	▲ 100.0	▲ 63.6	▲ 65.1	▲ 25.0	▲ 28.6	▲ 18.0	▲ 5.1	12.5	▲ 33.4	5.0	▲ 16.4	▲ 30.5
7- 9	0.0	24.6	5.0	50.0	250.0	250.0	0.0	▲ 20.0	▲ 33.3	0.0	▲ 100.0	▲ 96.2	▲ 42.9	37.5	▲ 100.0	▲ 86.7	66.7	▲ 7.1	▲ 10.6	-	▲ 52.9	157.1	▲ 33.3	▲ 33.3	▲ 45.9	▲ 50.0	▲ 16.2
10-12	66.7	31.8	1.7	0.0	▲ 59.1	▲ 72.1	233.3	▲ 71.4	480.0	100.0	-	0.0	294.4	▲ 33.3	-	237.5	500.0	▲ 45.5	▲ 24.3	100.0	▲ 10.2	▲ 51.4	▲ 50.0	▲ 47.1	▲ 73.6	20.0	▲ 20.1
28. 1- 3	▲ 18.6	18.4	56.1	▲ 4.3	▲ 60.0	▲ 90.0	▲ 43.8	100.0	20.0	-	-	3250.0	▲ 41.7	100.0	-	100.0	0.0	8.0	4.3	▲ 100.0	300.0	▲ 30.8	200.0	72.2	66.7	0.0	30.1
4- 6	81.8	▲ 21.2	▲ 3.9	45.5	▲ 74.4	50.0	25.0	200.0	0.0	▲ 83.3	-	-	▲ 59.4	▲ 64.3	▲ 100.0	-	▲ 90.0	40.0	7.6	▲ 100.0	124.0	5.4	▲ 11.1	▲ 56.1	1.0	▲ 17.6	▲ 14.5
7- 9	100.0	▲ 4.7	▲ 4.0	▲ 73.3	▲ 50.0	▲ 28.6	0.0	▲ 75.0	▲ 25.0	200.0	-	▲ 100.0	150.0	0.0	-	▲ 50.0	▲ 40.0	▲ 7.7	▲ 16.9	200.0	6.3	▲ 36.1	100.0	175.0	▲ 3.0	100.0	1.6
26年11月	50.0	▲ 41.5	▲ 76.5	▲ 70.6	▲ 92.9	-	-	-	200.0	-	▲ 100.0	-	-	25.0	▲ 100.0	50.0	▲ 100.0	333.3	▲ 9.1	▲ 100.0	▲ 94.7	▲ 60.0	0.0	▲ 65.0	1600.0	-	▲ 28.2
12月	▲ 60.0	25.0	28.9	150.0	114.3	400.0	-	-	-	0.0	-	▲ 100.0	16.7	50.0	-	▲ 100.0	▲ 100.0	260.0	21.4	-	▲ 68.3	100.0	▲ 100.0	0.0	▲ 50.0	-	▲ 0.8
27年 1月	285.7	64.7	▲ 58.3	150.0	▲ 64.7	300.0	▲ 100.0	▲ 66.7	▲ 100.0	▲ 100.0	-	100.0	▲ 76.7	▲ 93.3	▲ 100.0	▲ 50.0	▲ 50.0	▲ 61.9	18.9	-	▲ 75.0	55.6	-	▲ 50.0	54.5	0.0	▲ 11.3
2月	0.0	41.0	▲ 52.7	▲ 46.7	▲ 71.4	900.0	-	0.0	0.0	-	-	▲ 100.0	50.0	0.0	-	▲ 100.0	0.0	100.0	▲ 15.9	-	33.3	31.3	-	9.1	▲ 85.7	-	▲ 15.0
3月	400.0	▲ 25.5	▲ 70.4	▲ 100.0	▲ 90.0	100.0	-	-	100.0	-	▲ 100.0	▲ 100.0	▲ 93.5	▲ 100.0	-	▲ 100.0	▲ 90.0	▲ 31.3	45.2	-	▲ 28.6	200.0	0.0	7.1	▲ 21.1	-	▲ 13.4
4月	▲ 66.7	112.8	▲ 53.4	▲ 20.0	▲ 86.5	400.0	-	-	▲ 50.0	-	▲ 100.0	-	107.1	▲ 79.7	-	▲ 100.0	▲ 64.6	40.0	▲ 54.7	▲ 80.0	100.0	▲ 27.8	36.4	▲ 38.9	23.4	▲ 27.9	▲ 29.7
5月	-	29.0	▲ 81.2	▲ 75.0	▲ 94.5	500.0	-	-	33.3	400.0	▲ 100.0	-	▲ 99.1	▲ 66.7	-	-	▲ 66.7	▲ 25.0	▲ 25.0	0.0	▲ 67.7	▲ 75.0	▲ 66.7	9.7	▲ 33.3	-	▲ 49.7
6月	▲ 50.0	55.6	▲ 35.1	25.0	▲ 39.2	0.0	-	▲ 50.0	▲ 100.0	-	-	▲ 100.0	-	▲ 100.0	-	-	0.0	▲ 93.3	72.4	200.0	▲ 42.9	133.3	0.0	54.5	▲ 20.0	-	▲ 0.9
7月	300.0	33.3	13.4	0.0	400.0	50.0	▲ 100.0	0.0	▲ 100.0	-	▲ 100.0	▲ 100.0	▲ 37.5	▲ 100.0	-	0.0	-	66.7	▲ 14.3	-	▲ 72.2	90.0	0.0	57.1	▲ 28.6	▲ 100.0	1.6
8月	▲ 100.0	22.2	5.6	-	100.0	-	0.0	-	100.0	▲ 100.0	-	-	▲ 66.7	▲ 50.0	▲ 100.0	0.0	▲ 33.3	▲ 28.6	0.0	-	33.3	1500.0	-	▲ 68.8	▲ 42.9	-	▲ 26.4
9月	▲ 66.7	13.3	▲ 11.8	0.0	▲ 50.0	-	-	▲ 100.0	100.0	-	-	▲ 100.0	-	400.0	▲ 100.0	▲ 100.0	-	▲ 25.0	▲ 11.5	-	▲ 46.2	▲ 66.7	▲ 50.0	▲ 36.8	▲ 73.7	0.0	▲ 29.4
10月	100.0	0.0	▲ 9.1	33.3	▲ 63.2	▲ 66.1	600.0	-	2700.0	-	-	▲ 100.0	0.0	0.0	-	220.0	400.0	200.0	▲ 65.3	100.0	▲ 88.9	▲ 46.7	▲ 100.0	▲ 72.1	11.1	0.0	▲ 38.9
11月	0.0	133.3	80.4	40.0	▲ 7.7	▲ 100.0	-	▲ 100.0	▲ 66.7	-	-	-	5900.0	▲ 40.0	-	66.7	-	▲ 30.8	17.5	-	700.0	▲ 16.7	0.0	▲ 35.7	▲ 97.5	-	▲ 15.5
12月	250.0	▲ 11.1	▲ 44.8	▲ 40.0	▲ 93.3	▲ 100.0	50.0	0.0	▲ 100.0	▲ 100.0	-	-	▲ 42.9	▲ 66.7	-	-	-	▲ 83.3	21.6	-	207.7	▲ 71.4	-	23.1	56.3	0.0	3.4
28年 1月	▲ 85.2	▲ 10.7	102.1	▲ 73.3	▲ 66.7	▲ 100.0	-	0.0	-	-	-	3000.0	▲ 28.6	200.0	-	▲ 100.0	0.0	175.0	▲ 30.2	-	271.4	85.7	-	77.8	5.9	0.0	17.6
2月	300.0	63.6	▲ 5.7	▲ 50.0	▲ 50.0	▲ 100.0	0.0	▲ 100.0	0.0	-	-	-	▲ 66.7	▲ 100.0	-	-	0.0	▲ 50.0	5.4	-	950.0	▲ 33.3	-	91.7	2600.0	-	78.6
3月	80.0	17.1	54.2	-	▲ 100.0	0.0	▲ 100.0	-	▲ 50.0	-	-	-	▲ 50.0	-	-	-	0.0	▲ 81.8	39.3	▲ 100.0	▲ 33.3	▲ 83.3	100.0	53.3	▲ 33.3	-	7.8
4月	125.0	▲ 16.9	5.8	100.0	▲ 60.0	220.0	100.0	▲ 66.7	200.0	-	-	-	▲ 79.3	▲ 91.7	-	-	▲ 100.0	85.7	48.8	▲ 100.0	46.9	146.2	▲ 26.7	▲ 60.6	▲ 7.6	▲ 6.8	▲ 19.4
5月	0.0	▲ 47.5	20.0	100.0	▲ 33.3	▲ 66.7	50.0	800.0	▲ 75.0	▲ 100.0	-	-	300.0	▲ 100.0	-	-	0.0	▲ 33.3	▲ 25.6	▲ 100.0	▲ 40.0	100.0	100.0	▲ 55.9	▲ 14.3	0.0	▲ 21.0
6月	▲ 50.0	▲ 4.8	▲ 35.4	▲ 20.0	▲ 80.6	600.0	▲ 100.0	400.0	-	▲ 100.0	-	-	50.0	-	▲ 100.0	-	▲ 100.0	100.0	▲ 2.0	▲ 100.0	637.5	▲ 95.2	50.0	11.8	75.0	▲ 100.0	6.3
7月	25.0	▲ 55.6	▲ 65.8	▲ 80.0	▲ 92.0	▲ 100.0	-	▲ 75.0	-	-	-	-	120.0	-	-	0.0	▲ 33.3	▲ 60.0	▲ 33.3	0.0	0.0	▲ 42.1	100.0	245.5	▲ 25.0	-	▲ 31.3
8月	-	27.3	221.1	▲ 80.0	75.0	-	0.0	-	▲ 50.0	-	-	▲ 100.0	50.0	800.0	-	▲ 100.0	▲ 100.0	▲ 40.0	29.2	-	150.0	▲ 87.5	-	300.0	25.0	-	53.9
9月	250.0	41.2	10.0	▲ 60.0	750.0	▲ 50.0	0.0	-	▲ 100.0	▲ 100.0	-	-	500.0	▲ 80.0	-	-	-	133.3	▲ 23.9	-	▲ 71.4	900.0	0.0	58.3	40.0	▲ 100.0	12.2
10月	▲ 50.0	75.0	▲ 42.7	12.5	▲ 35.7	▲ 94.7	14.3	-	▲ 89.3	500.0	▲ 100.0	-	466.7	▲ 85.7	-	▲ 100.0	▲ 100.0	▲ 50.0	120.6	▲ 100.0	40.0	▲ 25.0	-	50.0	10.0	▲ 25.0	▲ 1.8
11月	▲ 50.0	▲ 39.3	▲ 69.6	85.7	▲ 83.3	-	-	-	▲ 100.0	▲ 100.0	-	-	▲ 96.7	▲ 100.0	-	▲ 100.0	-	▲ 33.3	▲ 14.9	-	412.5	60.0	▲ 100.0	▲ 11.1	33.3	0.0	▲ 28.4

* 数値は一般被保険者である。 * 産業別内訳は主な産業の計上であり、合計数は計上外の産業を含む。平成26年4月内容公表時より、サービス業を LNR合計からN及びRに細分化して計上
 * 雇用保険統計データのプログラム誤りにより、平成26年6月内容公表時に平成26年5月内容以前の産業別内訳を修正。なお、合計欄に変更はなし。

第4表

常用的パート求人・求職の推移

	求職関係				求人関係				求人倍率			
	新規	前年・期	月間有効	前年・期	新規	前年・期	月間有効	前年・期	新規	前年・期	月間有効	前年・期
		月比(%)		月比(%)		月比(%)		月比(%)		月差(P)		月差(P)
平成23年度	21,705	▲ 9.2	87,243	▲ 4.9	29,581	11.1	70,495	14.2	1.36	0.25	0.81	0.14
平成24年度	20,534	▲ 5.4	80,811	▲ 7.4	33,532	13.4	83,107	17.9	1.63	0.27	1.03	0.22
平成25年度	19,361	▲ 5.7	77,136	▲ 4.5	31,081	▲ 7.3	76,836	▲ 7.5	1.61	▲ 0.02	1.00	▲ 0.03
平成26年度	18,107	▲ 6.5	72,347	▲ 6.2	32,972	6.1	84,385	9.8	1.82	0.21	1.17	0.17
平成27年度	17,100	▲ 5.6	69,543	▲ 3.9	32,622	▲ 1.1	85,376	1.2	1.91	0.09	1.23	0.06
24年 10～12月	4,566	1.7	19,381	▲ 4.0	7,382	8.9	20,470	15.3	1.62	0.11	1.06	0.18
25年 1～3月	5,261	▲ 2.2	18,568	▲ 4.9	9,071	3.7	20,561	4.1	1.72	0.09	1.11	0.10
4～6月	5,953	▲ 4.2	22,409	▲ 2.4	7,941	▲ 6.8	19,592	▲ 6.6	1.33	▲ 0.04	0.87	▲ 0.04
7～9月	4,559	1.4	19,635	▲ 1.3	7,633	▲ 10.9	19,309	▲ 8.5	1.67	▲ 0.24	0.98	▲ 0.08
10～12月	3,996	▲ 12.5	17,819	▲ 8.1	6,536	▲ 11.5	17,868	▲ 12.7	1.64	0.02	1.00	▲ 0.06
26年 1～3月	4,853	▲ 7.8	17,273	▲ 7.0	8,971	▲ 1.1	20,067	▲ 2.4	1.85	0.13	1.16	0.05
4～6月	5,652	▲ 5.1	21,016	▲ 6.2	8,453	6.4	21,581	10.2	1.50	0.17	1.03	0.16
7～9月	3,976	▲ 12.8	18,109	▲ 7.8	8,022	5.1	20,870	8.1	2.02	0.35	1.15	0.17
10～12月	3,538	▲ 11.5	16,395	▲ 8.0	7,302	11.7	20,489	14.7	2.06	0.42	1.25	0.25
27年 1～3月	4,941	1.8	16,827	▲ 2.6	9,195	2.5	21,445	6.9	1.86	0.01	1.27	0.11
4～6月	5,309	▲ 6.1	19,902	▲ 5.3	7,971	▲ 5.7	21,188	▲ 1.8	1.50	0.00	1.06	0.03
7～9月	3,699	▲ 7.0	17,179	▲ 5.1	8,278	3.2	21,900	4.9	2.24	0.22	1.27	0.12
10～12月	3,615	2.2	16,037	▲ 2.2	7,280	▲ 0.3	20,920	2.1	2.01	▲ 0.05	1.30	0.05
28年 1～3月	4,477	▲ 9.4	16,425	▲ 2.4	9,093	▲ 1.1	21,368	▲ 0.4	2.03	0.17	1.30	0.03
4～6月	4,741	▲ 10.7	18,455	▲ 7.3	7,948	▲ 0.3	21,358	0.8	1.68	0.18	1.16	0.10
7～9月	3,358	▲ 9.2	15,851	▲ 7.7	8,520	2.9	22,709	3.7	2.54	0.30	1.43	0.16
25年 11月	1,368	▲ 12.3	6,000	▲ 9.4	2,298	▲ 4.6	6,006	▲ 12.3	1.68	0.14	1.00	▲ 0.03
12月	1,089	▲ 4.3	5,510	▲ 7.8	1,896	▲ 12.1	5,510	▲ 10.3	1.74	▲ 0.16	1.00	▲ 0.03
26年 1月	1,399	▲ 4.8	5,375	▲ 6.3	2,616	5.6	5,849	▲ 3.3	1.87	0.18	1.09	0.04
2月	1,600	▲ 7.1	5,607	▲ 6.5	2,862	▲ 4.5	6,520	▲ 3.8	1.79	0.05	1.16	0.03
3月	1,854	▲ 10.4	6,291	▲ 8.0	3,493	▲ 2.9	7,698	▲ 0.5	1.88	0.14	1.22	0.09
4月	2,456	▲ 6.2	7,204	▲ 5.9	2,900	9.1	7,403	6.3	1.18	0.16	1.03	0.12
5月	1,727	▲ 8.4	7,024	▲ 7.7	2,501	5.8	7,114	12.1	1.45	0.20	1.01	0.18
6月	1,469	1.2	6,788	▲ 4.9	3,052	4.6	7,064	12.5	2.08	0.07	1.04	0.16
7月	1,302	▲ 17.0	6,340	▲ 7.2	2,624	1.7	7,006	9.8	2.02	0.38	1.11	0.18
8月	1,167	▲ 11.6	5,829	▲ 8.0	2,237	▲ 4.4	6,779	7.0	1.92	0.15	1.16	0.16
9月	1,507	▲ 9.8	5,940	▲ 8.2	3,161	16.6	7,085	7.4	2.10	0.48	1.19	0.17
10月	1,421	▲ 7.7	5,782	▲ 8.4	2,831	20.9	7,241	14.0	1.99	0.47	1.25	0.24
11月	1,194	▲ 12.7	5,560	▲ 7.3	2,111	▲ 8.1	6,960	15.9	1.77	0.09	1.25	0.25
12月	923	▲ 15.2	5,053	▲ 8.3	2,360	24.5	6,288	14.1	2.56	0.82	1.24	0.24
27年 1月	1,432	2.4	5,068	▲ 5.7	2,527	▲ 3.4	6,243	6.7	1.76	▲ 0.11	1.23	0.14
2月	1,666	4.1	5,530	▲ 1.4	3,014	5.3	7,216	10.7	1.81	0.02	1.30	0.14
3月	1,843	▲ 0.6	6,229	▲ 1.0	3,654	4.6	7,986	3.7	1.98	0.10	1.28	0.06
4月	2,354	▲ 4.2	6,880	▲ 4.5	2,565	▲ 11.6	7,347	▲ 0.8	1.09	▲ 0.09	1.07	0.04
5月	1,483	▲ 14.1	6,599	▲ 6.1	2,323	▲ 7.1	6,923	▲ 2.7	1.57	0.12	1.05	0.04
6月	1,472	0.2	6,423	▲ 5.4	3,083	1.0	6,918	▲ 2.1	2.09	0.01	1.08	0.04
7月	1,281	▲ 1.6	6,024	▲ 5.0	3,075	17.2	7,471	6.6	2.40	0.38	1.24	0.13
8月	1,101	▲ 5.7	5,601	▲ 3.9	2,223	▲ 0.6	7,396	9.1	2.02	0.10	1.32	0.16
9月	1,317	▲ 12.6	5,554	▲ 6.5	2,980	▲ 5.7	7,033	▲ 0.7	2.26	0.16	1.27	0.08
10月	1,331	▲ 6.3	5,492	▲ 5.0	2,934	3.6	7,361	1.7	2.20	0.21	1.34	0.09
11月	1,255	5.1	5,443	▲ 2.1	2,257	6.9	7,228	3.9	1.80	0.03	1.33	0.08
12月	1,029	11.5	5,102	1.0	2,089	▲ 11.5	6,331	0.7	2.03	▲ 0.53	1.24	0.00
28年 1月	1,215	▲ 15.2	5,062	▲ 0.1	2,671	5.7	6,300	0.9	2.20	0.44	1.24	0.01
2月	1,591	▲ 4.5	5,431	▲ 1.8	3,123	3.6	7,241	0.3	1.96	0.15	1.33	0.03
3月	1,671	▲ 9.3	5,932	▲ 4.8	3,299	▲ 9.7	7,827	▲ 2.0	1.97	▲ 0.01	1.32	0.04
4月	2,064	▲ 12.3	6,317	▲ 8.2	2,682	4.6	7,241	▲ 1.4	1.30	0.21	1.15	0.08
5月	1,424	▲ 4.0	6,213	▲ 5.8	2,488	7.1	7,124	2.9	1.75	0.18	1.15	0.10
6月	1,253	▲ 14.9	5,925	▲ 7.8	2,778	▲ 9.9	6,993	1.1	2.22	0.13	1.18	0.10
7月	986	▲ 23.0	5,433	▲ 9.8	3,045	▲ 1.0	7,402	▲ 0.9	3.09	0.69	1.36	0.12
8月	1,049	▲ 4.7	5,190	▲ 7.3	2,556	15.0	7,523	1.7	2.44	0.42	1.45	0.13
9月	1,323	0.5	5,228	▲ 5.9	2,919	▲ 2.0	7,784	10.7	2.21	▲ 0.05	1.49	0.22
10月	1,180	▲ 11.3	5,195	▲ 5.4	2,919	▲ 0.5	7,542	2.5	2.47	0.27	1.45	0.11
11月	1,103	▲ 12.1	5,051	▲ 7.2	2,826	25.2	7,684	6.3	2.56	0.76	1.52	0.19

第5-1表

就 職 状 況 (全 数)

	就 職		うち保険受給者		うち45歳以上		パートタイマー		全 国 就 職	増 減
	就 職	増 減	就 職	増 減	就 職	増 減	就 職	増 減		
平成24年度	32,486	▲ 3.1	7,447	1.5	10,950	▲ 2.3	11,884	▲ 1.5	2,157,140	▲ 1.5
平成25年度	31,903	▲ 1.8	7,277	▲ 2.3	11,057	1.0	11,604	▲ 2.4	2,107,910	▲ 2.3
平成26年度	30,324	▲ 4.9	6,350	▲ 12.7	10,942	▲ 1.0	10,707	▲ 7.7	1,997,130	▲ 5.3
平成27年度	28,175	▲ 7.1	6,092	▲ 4.1	10,694	▲ 2.3	10,069	▲ 6.0	1,891,057	▲ 5.3
26年 10～12月	6,664	▲ 10.0	1,458	▲ 12.4	2,416	▲ 7.0	2,326	▲ 14.6	455,824	▲ 7.8
27年 1～3月	7,493	▲ 2.6	1,430	▲ 7.2	2,832	5.1	2,665	2.1	493,104	▲ 4.2
4～6月	8,040	▲ 11.4	1,722	▲ 8.1	2,991	▲ 8.2	2,996	▲ 9.6	527,731	▲ 5.9
7～9月	6,488	▲ 8.6	1,515	▲ 4.7	2,380	▲ 2.3	2,229	▲ 7.2	450,500	▲ 7.6
10～12月	6,235	▲ 6.4	1,381	▲ 5.3	2,391	▲ 1.0	2,265	▲ 2.6	435,681	▲ 4.4
28年 1～3月	7,412	▲ 1.1	1,474	3.1	2,932	3.5	2,579	▲ 3.2	477,145	▲ 3.2
4～6月	7,198	▲ 10.5	1,575	▲ 8.5	2,798	▲ 6.5	2,694	▲ 10.1	493,532	▲ 6.5
7～9月	5,902	▲ 9.0	1,447	▲ 4.5	2,242	▲ 5.8	2,016	▲ 9.6	426,619	▲ 5.3
25年 8月	2,150	▲ 2.4	560	4.3	735	4.0	680	▲ 10.5	155,430	▲ 4.9
9月	2,593	3.6	617	0.0	924	11.5	896	5.5	176,925	0.0
10月	2,813	▲ 0.1	598	▲ 7.7	983	5.1	1,033	▲ 5.1	188,597	▲ 2.7
11月	2,386	▲ 9.7	498	▲ 20.6	864	▲ 5.8	870	▲ 12.4	163,168	▲ 6.3
12月	2,207	▲ 1.3	568	5.6	752	▲ 3.5	822	▲ 7.4	142,545	▲ 1.2
26年 1月	1,998	6.5	451	▲ 1.5	668	6.4	693	▲ 0.1	142,979	▲ 0.4
2月	2,278	▲ 1.2	510	▲ 8.4	795	10.9	724	▲ 4.7	161,324	▲ 2.3
3月	3,414	▲ 7.5	580	▲ 23.6	1,231	▲ 9.9	1,194	▲ 9.6	210,300	▲ 2.6
4月	3,618	0.1	596	▲ 21.1	1,320	1.8	1,416	▲ 6.1	201,343	▲ 4.3
5月	2,826	▲ 5.9	610	▲ 18.6	984	2.4	980	▲ 15.4	181,289	▲ 6.7
6月	2,626	▲ 2.6	667	▲ 4.3	954	2.1	917	▲ 8.4	178,143	▲ 0.7
7月	2,538	▲ 7.7	605	▲ 12.8	874	▲ 4.3	902	▲ 12.0	171,077	▲ 6.4
8月	1,888	▲ 12.2	416	▲ 25.7	615	▲ 16.3	601	▲ 11.6	142,838	▲ 8.1
9月	2,671	3.0	568	▲ 7.9	947	2.5	900	0.4	173,512	▲ 1.9
10月	2,451	▲ 12.9	535	▲ 10.5	854	▲ 13.1	798	▲ 22.7	176,341	▲ 6.5
11月	2,195	▲ 8.0	495	▲ 0.6	853	▲ 1.3	779	▲ 10.5	145,379	▲ 10.9
12月	2,018	▲ 8.6	428	▲ 24.6	709	▲ 5.7	749	▲ 8.9	134,104	▲ 5.9
27年 1月	1,732	▲ 13.3	351	▲ 22.2	629	▲ 5.8	632	▲ 8.8	134,768	▲ 5.7
2月	2,022	▲ 11.2	412	▲ 19.2	675	▲ 15.1	706	▲ 2.5	155,800	▲ 3.4
3月	3,739	9.5	667	15.0	1,528	24.1	1,327	11.1	202,536	▲ 3.7
4月	3,072	▲ 15.1	534	▲ 10.4	1,143	▲ 13.4	1,211	▲ 14.5	191,606	▲ 4.8
5月	2,435	▲ 13.8	572	▲ 6.2	948	▲ 3.7	861	▲ 12.1	162,385	▲ 10.4
6月	2,533	▲ 3.5	616	▲ 7.6	900	▲ 5.7	924	0.8	173,740	▲ 2.5
7月	2,281	▲ 10.1	542	▲ 10.4	822	▲ 5.9	848	▲ 6.0	160,398	▲ 6.2
8月	1,941	2.8	479	15.1	717	16.6	615	2.3	136,669	▲ 4.3
9月	2,266	▲ 15.2	494	▲ 13.0	841	▲ 11.2	766	▲ 14.9	153,433	▲ 11.6
10月	2,190	▲ 10.6	483	▲ 9.7	836	▲ 2.1	756	▲ 5.3	161,946	▲ 8.2
11月	2,113	▲ 3.7	488	▲ 1.4	835	▲ 2.1	792	1.7	144,584	▲ 0.5
12月	1,932	▲ 4.3	410	▲ 4.2	720	1.6	717	▲ 4.3	129,151	▲ 3.7
28年 1月	1,566	▲ 9.6	379	8.0	567	▲ 9.9	524	▲ 17.1	122,235	▲ 9.3
2月	2,093	3.5	445	8.0	790	17.0	680	▲ 3.7	154,063	▲ 1.1
3月	3,753	0.4	650	▲ 2.5	1,575	3.1	1,375	3.6	200,847	▲ 0.8
4月	2,607	▲ 15.1	505	▲ 5.4	1,005	▲ 12.1	981	▲ 19.0	172,096	▲ 10.2
5月	2,278	▲ 6.4	529	▲ 7.5	900	▲ 5.1	850	▲ 1.3	158,632	▲ 2.3
6月	2,313	▲ 8.7	541	▲ 12.2	893	▲ 0.8	863	▲ 6.6	162,804	▲ 6.3
7月	1,941	▲ 14.9	485	▲ 10.5	732	▲ 10.9	672	▲ 20.8	141,648	▲ 11.7
8月	1,861	▲ 4.1	475	▲ 0.8	702	▲ 2.1	634	3.1	135,532	▲ 0.8
9月	2,100	▲ 7.3	487	▲ 1.4	808	▲ 3.9	710	▲ 7.3	149,439	▲ 2.6
10月	2,042	▲ 6.8	502	3.9	846	1.2	711	▲ 6.0	148,147	▲ 8.5
11月	2,004	▲ 5.2	474	▲ 2.9	772	▲ 7.5	678	▲ 14.4	139,785	▲ 3.3

※ 増減は、対前年差・前年同期差・前年同月差である。

第5-2表

就 職 状 況 (常 用)

	就 職 (パート除く)		保険受給者		45歳以上(パートを除く)		常用的 パート 就 職		全 国 就 職 (パート除く)	
	就 職	増減	就 職	増減	就 職	増減	就 職	増減	就 職	増減
平成24年度	18,488	▲ 0.5	6,819	3.3	5,293	2.6	10,005	▲ 1.3	1,260,043	▲ 1.7
平成25年度	18,253	▲ 1.3	6,669	▲ 2.2	5,392	1.9	9,766	▲ 2.4	1,231,766	▲ 2.2
平成26年度	17,783	▲ 2.6	5,804	▲ 13.0	5,412	0.4	8,813	▲ 9.8	1,165,136	▲ 5.4
平成27年度	16,487	▲ 7.3	5,452	▲ 6.1	5,261	▲ 2.8	8,031	▲ 8.9	1,095,249	▲ 6.0
26年 10~12月	3,841	▲ 4.7	1,300	▲ 12.4	1,159	▲ 0.5	1,762	▲ 17.2	264,564	▲ 7.8
27年 1~3月	4,467	▲ 3.5	1,284	▲ 7.8	1,404	▲ 1.1	2,189	1.4	288,906	▲ 5.2
4~6月	4,699	▲ 10.6	1,592	▲ 9.3	1,484	▲ 8.2	2,549	▲ 10.8	300,709	▲ 6.8
7~9月	3,820	▲ 9.4	1,345	▲ 8.2	1,181	▲ 4.1	1,754	▲ 12.5	266,216	▲ 7.9
10~12月	3,534	▲ 8.0	1,218	▲ 6.3	1,128	▲ 2.7	1,630	▲ 7.5	252,598	▲ 4.5
28年 1~3月	4,434	▲ 0.7	1,297	1.0	1,468	4.6	2,098	▲ 4.2	275,726	▲ 4.6
4~6月	4,125	▲ 12.2	1,429	▲ 10.2	1,313	▲ 11.5	2,192	▲ 14.0	278,316	▲ 7.4
7~9月	3,470	▲ 9.2	1,324	▲ 1.6	1,099	▲ 6.9	1,615	▲ 7.9	249,479	▲ 6.3
25年 8月	1,300	3.4	510	4.1	399	18.4	578	▲ 11.2	93,959	▲ 4.4
9月	1,441	3.5	574	2.5	438	10.3	764	6.1	103,349	0.3
10月	1,537	0.6	544	▲ 7.8	453	7.6	876	▲ 5.6	109,958	▲ 1.9
11月	1,294	▲ 10.8	442	▲ 22.9	368	▲ 11.3	665	▲ 15.3	94,765	▲ 5.0
12月	1,198	4.4	498	13.4	344	13.5	588	0.3	82,101	0.3
26年 1月	1,129	9.4	379	▲ 4.5	317	6.4	496	▲ 0.2	82,026	0.5
2月	1,404	▲ 4.6	470	▲ 11.3	443	16.6	606	▲ 7.9	97,564	▲ 1.0
3月	2,096	▲ 6.2	544	▲ 24.5	660	▲ 4.2	1,057	▲ 13.2	125,243	▲ 1.9
4月	2,050	2.0	557	▲ 22.2	625	10.6	1,230	▲ 11.6	116,929	▲ 4.3
5月	1,663	▲ 3.8	569	▲ 20.1	488	3.6	872	▲ 15.6	104,088	▲ 6.3
6月	1,546	0.3	629	▲ 2.0	504	6.3	755	▲ 11.5	101,667	▲ 0.8
7月	1,497	▲ 5.0	571	▲ 10.5	435	▲ 5.4	748	▲ 12.9	100,510	▲ 6.2
8月	1,168	▲ 10.2	378	▲ 25.9	322	▲ 19.3	512	▲ 11.4	86,705	▲ 7.7
9月	1,551	7.6	516	▲ 10.1	475	8.4	745	▲ 2.5	101,767	▲ 1.5
10月	1,472	▲ 4.2	479	▲ 11.9	421	▲ 7.1	641	▲ 26.8	102,426	▲ 6.8
11月	1,279	▲ 1.2	448	1.4	402	9.2	598	▲ 10.1	84,307	▲ 11.0
12月	1,090	▲ 9.0	373	▲ 25.1	336	▲ 2.3	523	▲ 11.1	77,831	▲ 5.2
27年 1月	971	▲ 14.0	289	▲ 23.7	305	▲ 3.8	420	▲ 15.3	77,821	▲ 5.1
2月	1,230	▲ 12.4	370	▲ 21.3	332	▲ 25.1	582	▲ 4.0	93,181	▲ 4.5
3月	2,266	8.1	625	14.9	767	16.2	1,187	12.3	117,904	▲ 5.9
4月	1,743	▲ 15.0	494	▲ 11.3	521	▲ 16.6	1,061	▲ 13.7	109,854	▲ 6.1
5月	1,478	▲ 11.1	530	▲ 6.9	516	5.7	741	▲ 15.0	92,027	▲ 11.6
6月	1,478	▲ 4.4	568	▲ 9.7	447	▲ 11.3	747	▲ 1.1	98,828	▲ 2.8
7月	1,305	▲ 12.8	476	▲ 16.6	403	▲ 7.4	665	▲ 11.1	94,006	▲ 6.5
8月	1,214	3.9	434	14.8	390	21.1	502	▲ 2.0	82,281	▲ 5.1
9月	1,301	▲ 16.1	435	▲ 15.7	388	▲ 18.3	587	▲ 21.2	89,929	▲ 11.6
10月	1,292	▲ 12.2	433	▲ 9.6	421	0.0	600	▲ 6.4	93,914	▲ 8.3
11月	1,189	▲ 7.0	433	▲ 3.3	384	▲ 4.5	577	▲ 3.5	84,027	▲ 0.3
12月	1,053	▲ 3.4	352	▲ 5.6	323	▲ 3.9	453	▲ 13.4	74,657	▲ 4.1
28年 1月	936	▲ 3.6	327	13.1	284	▲ 6.9	386	▲ 8.1	70,266	▲ 9.7
2月	1,286	4.6	372	0.5	416	25.3	502	▲ 13.7	90,609	▲ 2.8
3月	2,212	▲ 2.4	598	▲ 4.3	768	0.1	1,210	1.9	114,851	▲ 2.6
4月	1,498	▲ 14.1	467	▲ 5.5	474	▲ 9.0	828	▲ 22.0	97,737	▲ 11.0
5月	1,304	▲ 11.8	485	▲ 8.5	417	▲ 19.2	699	▲ 5.7	89,331	▲ 2.9
6月	1,323	▲ 10.5	477	▲ 16.0	422	▲ 5.6	665	▲ 11.0	91,248	▲ 7.7
7月	1,140	▲ 12.6	446	▲ 6.3	370	▲ 8.2	531	▲ 20.2	81,920	▲ 12.9
8月	1,101	▲ 9.3	434	0.0	344	▲ 11.8	521	3.8	80,715	▲ 1.9
9月	1,229	▲ 5.5	444	2.1	385	▲ 0.8	563	▲ 4.1	86,844	▲ 3.4
10月	1,201	▲ 7.0	453	4.6	411	▲ 2.4	553	▲ 7.8	85,504	▲ 9.0
11月	1,202	1.1	422	▲ 2.5	373	▲ 2.9	490	▲ 15.1	80,555	▲ 4.1

※ 増減は、対前年差・前年同期差・前年同月差である。

ハローワーク別主要指標の状況（平成28年11月）

秋田労働局職業安定課

1 平成28年11月実績比較

ハローワーク別 項目		秋田	能代	大館	大曲	本荘	横手	湯沢	鹿角	局計
就職件数 (常用)	実績	646	115	185	214	190	185	97	60	1,692
	前年同月比	▲ 2.7	▲ 19.0	▲ 16.7	18.9	18.8	▲ 11.5	▲ 2.0	▲ 33.3	▲ 4.2
充足件数 (常用)	実績	686	109	186	199	152	187	77	50	1,646
	前年同月比	▲ 2.8	▲ 6.8	▲ 18.4	32.7	20.6	▲ 8.8	5.5	▲ 36.7	▲ 2.3
雇用保険受給者の早期再就職件数(10月内容)	実績	173	42	44	49	36	34	27	16	421
	前年同月比	▲ 0.6	5.0	▲ 32.3	▲ 51.0	20.0	▲ 10.5	▲ 12.9	▲ 23.8	▲ 15.6

※「雇用保険受給者の早期再就職件数」は1ヵ月遅れで集計公表。(10月分表示)

2 平成28年11月末累計比較

ハローワーク別 項目		秋田	能代	大館	大曲	本荘	横手	湯沢	鹿角	局計
就職件数 (常用)	年度目標数値	8,757	2,012	2,926	3,304	2,171	2,580	1,493	1,108	24,351
	実績累計	5,710	1,214	1,841	1,763	1,411	1,413	903	593	14,848
	前年同期比	▲ 4.0	▲ 5.7	▲ 12.8	▲ 18.7	▲ 4.5	▲ 18.1	▲ 11.0	▲ 20.4	▲ 9.9
	年度目標達成割合	65.2	60.3	62.9	53.4	65.0	54.8	60.5	53.5	61.0
充足件数 (常用)	年度目標数値	9,089	1,817	2,818	3,001	1,828	2,492	1,168	894	23,107
	実績累計	5,981	1,123	1,746	1,614	1,178	1,402	736	494	14,274
	前年同期比	▲ 3.6	▲ 5.0	▲ 15.9	▲ 18.2	▲ 4.2	▲ 17.4	▲ 9.6	▲ 17.7	▲ 9.5
	年度目標達成割合	65.8	61.8	62.0	53.8	64.4	56.3	63.0	55.3	61.8
雇用保険受給者の早期再就職件数(10月内容)	年度目標数値	1,979	449	579	701	432	456	391	203	5,190
	実績累計	1,174	296	342	405	271	255	239	114	3,096
	前年同期比	▲ 4.9	22.3	▲ 17.6	▲ 14.7	▲ 5.2	▲ 21.1	▲ 0.4	▲ 23.0	▲ 7.9
	年度目標達成割合	59.3	65.9	59.1	57.8	62.7	55.9	61.1	56.2	59.7

※「雇用保険受給者の早期再就職件数」は1ヵ月遅れで集計公表。(10月分表示)



県内ハローワーク、面接会・セミナー開催予定のお知らせ

- 面接会の対象者は、下表の対象者欄をご確認ください。
- 予定の変更、予定以外で実施する場合等もあります。

12月27日現在の内容

開催予定日・曜日	開催予定時間	面接会・セミナー	会場	対象者	備考(参加企業・定員等)	問い合わせ先 TEL
H29年 2月1日(水)	13:30~15:30	湯沢市 「企業説明会&面接会」	湯沢グランドホテル (湯沢市材木町)	求職中の方 新規学卒者(既卒者を含む)	参加企業数:30社程度 (予定)	ハローワーク湯沢 電話0183-73-6117