

秋田労働局発表  
平成28年12月20日(火)

【照会先】  
秋田労働局職業安定部職業安定課  
課長 松橋 貞一郎  
若年者対策係長 佐藤 昌人  
(電話)018(883)0007

【次回発表予定】  
平成29年1月20日(金)

報道関係者 各位

## 平成29年3月新規高校卒業者職業紹介状況

[平成28年11月末現在]

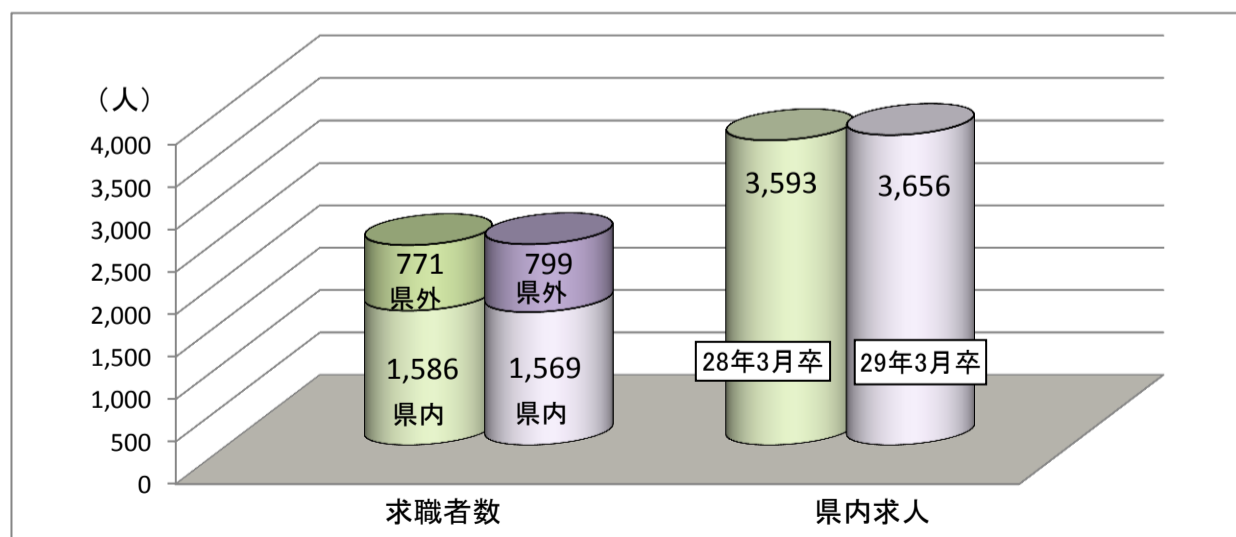
～就職内定者数、就職内定率とも、昨年度並み(前年同期比)～

秋田労働局では、平成28年11月末現在における来春の新規高校卒業者の求人・求職・就職決定状況をとりとまとめた。その概況等は次のとおりである。

### 【概況】

- 県内求人数 3,656人(前年同期比 +63人、+1.8%)
- 就職希望者数 2,368人(前年同期比 +11人、+0.5%)  
うち県内就職希望者数 1,569人(同 ▲17人、▲1.1%) 県内就職希望率 66.3%(同 ▲1.0ポイント)  
うち県外就職希望者数 799人(同 +28人、+3.6%)
- 県内求人倍率 2.33倍(前年同期比 +0.06ポイント)
- 就職内定者数 2,151人(前年同期比 +16人、+0.7%) 就職内定率 90.8%(同 +0.2ポイント)  
うち県内就職内定者数 1,371人(同 ▲15人、▲1.1%) 県内就職内定率 87.4%(同 ±0.0ポイント)  
うち県外就職内定者数 780人(同 +31人、+4.1%) 県外就職内定率 97.6%(同 +0.5ポイント)
- 県内の就職内定割合(就職内定者のうち県内就職内定者の割合) 63.7%(前年同期比 ▲2.2ポイント)

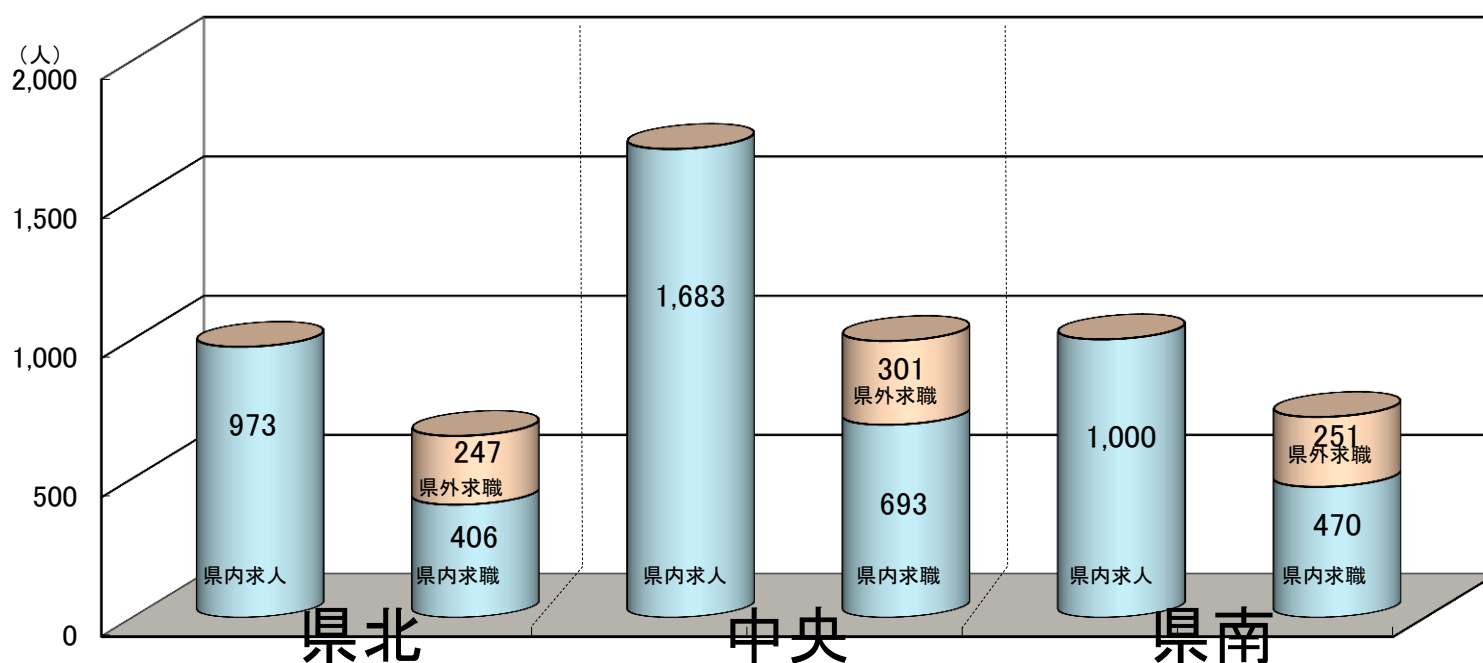
### 1. 求人・求職の状況



	求職者数			県内求人数	県内求人倍率
	全体	県内	県外		
28年3月卒	2,357	1,586	771	3,593	2.27
29年3月卒	2,368	1,569	799	3,656	2.33
増減(実数)	11	▲17	28	63	
増減(%pt)	0.5	▲1.1	3.6	1.8	0.06

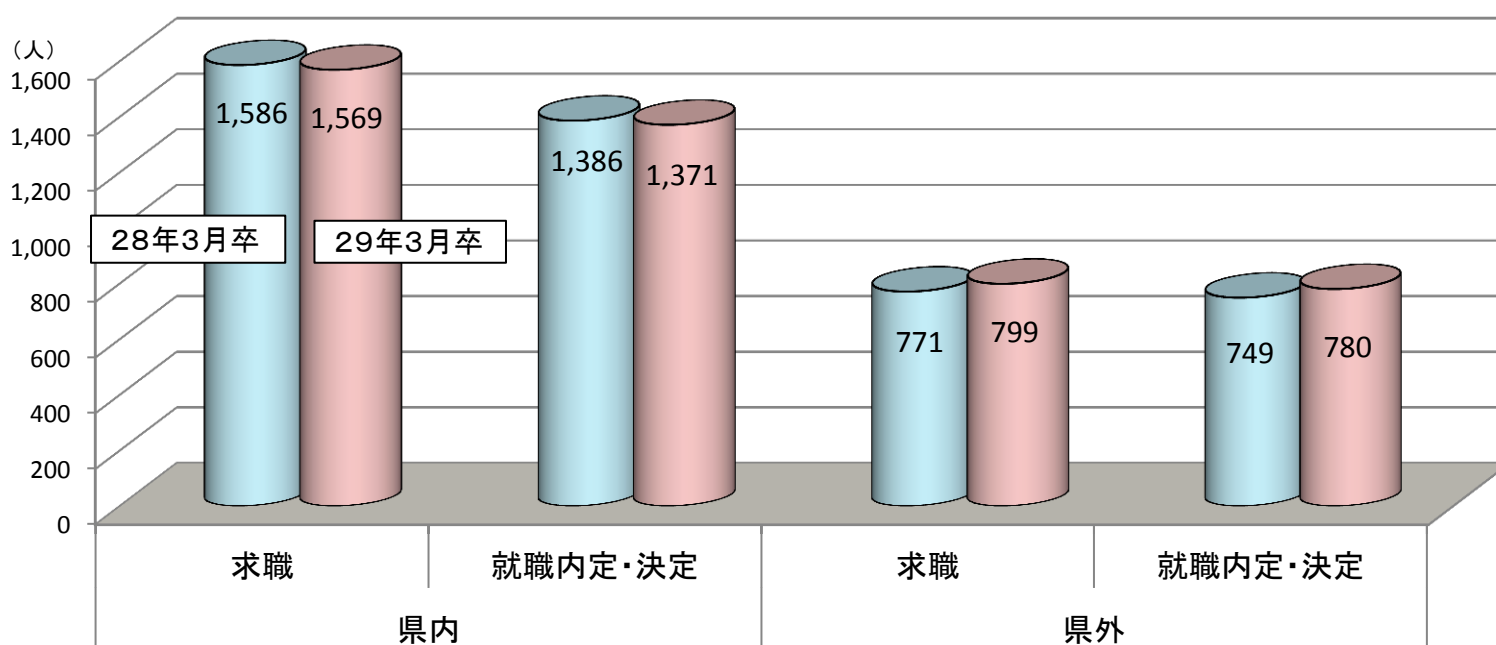
※当該調査は各ハローワークの集計であり、公務員・縁故就職が除外される点で、文部科学省調査とは範囲が異なる。

## 2. 地区別求人・求職の状況



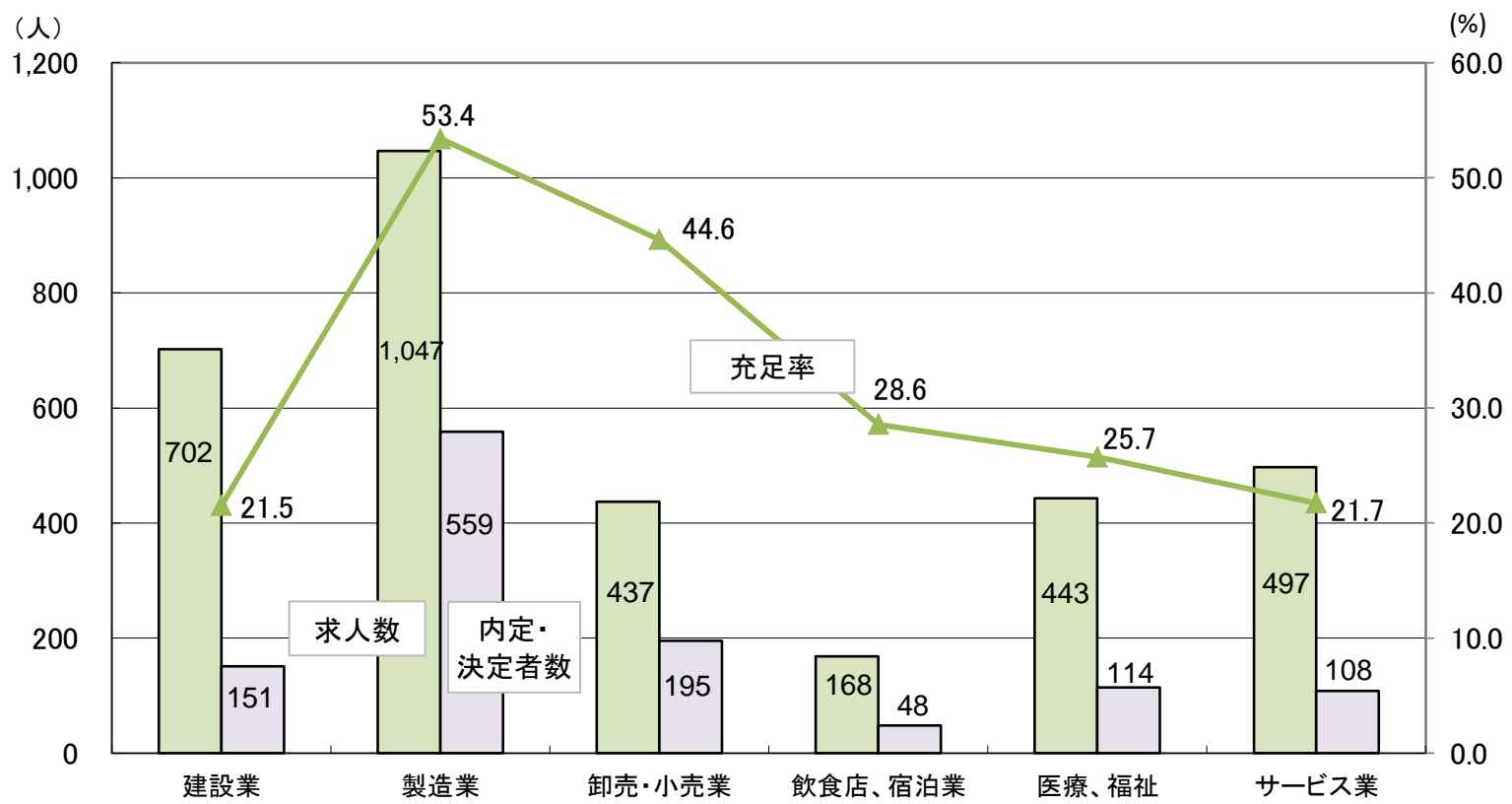
	県北		中央		県南		合計	
	県内	県外	県内	県外	県内	県外	県内	県外
28年3月卒(求人)	954	/	1,650	/	989	/	3,593	/
28年3月卒(求職)	372	267	715	259	499	245	1,586	771
29年3月卒(求人)	973	/	1,683	/	1,000	/	3,656	/
29年3月卒(求職)	406	247	693	301	470	251	1,569	799

## 3. 就職内定・決定の状況



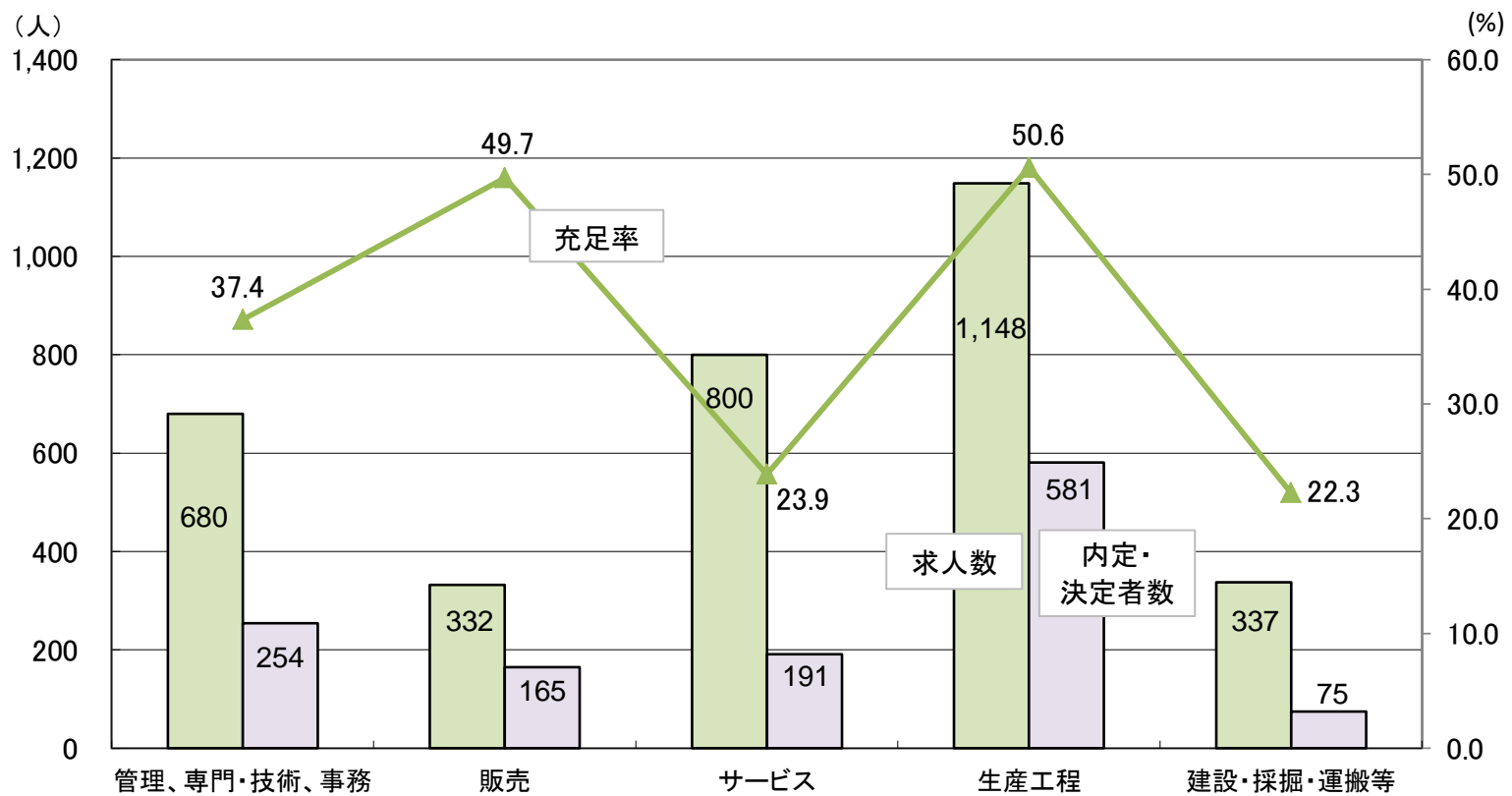
	求職者数			就職内定・決定者数			就職内定・決定率		
	計	県内	県外	計	県内	県外	計	県内	県外
28年3月卒	2,357	1,586	771	2,135	1,386	749	90.6	87.4	97.1
29年3月卒	2,368	1,569	799	2,151	1,371	780	90.8	87.4	97.6
増減(実数)	11	▲ 17	28	16	▲ 15	31	/	/	/
増減(%pt)	0.5	▲ 1.1	3.6	0.7	▲ 1.1	4.1	0.2	0.0	0.5

#### 4. 主な産業別の充足状況(県内)



	建設業	製造業	卸売・小売業	飲食店、宿泊業	医療、福祉	サービス業
求人数	702	1,047	437	168	443	497
就職内定・決定者数	151	559	195	48	114	108
充足率 (%)	21.5	53.4	44.6	28.6	25.7	21.7

#### 5. 主な職業別の充足状況(県内)



	管理、専門・技術、事務	販売	サービス	生産工程	建設・採掘・運搬等
求人数	680	332	800	1,148	337
就職内定・決定者数	254	165	191	581	75
充足率 (%)	37.4	49.7	23.9	50.6	22.3

# 新規中・高卒者 職業紹介状況一覧

(平成28年11月末現在)

区分 項目	中学校卒			高等学校卒									
	合計	県内	県外	合計			県内			県外			
				計	男	女	計	男	女	計	男	女	
平成29年3月卒	①求職(人)	1	1	0	2,368	1,405	963	1,569	912	657	799	493	306
	②求人(人)	/	2	/	/	/	/	3,656	/	/	/	/	/
	③内定・決定(人)	0	0	0	2,151	1,282	869	1,371	796	575	780	486	294
	④未内定・未決定(人)	1	1	0	217	123	94	198	116	82	19	7	12
	⑤求人倍率(倍)	/	2.00	/	/	/	/	2.33	/	/	/	/	/
	⑥内定率・決定率(%)	0.0	0.0	—	90.8	91.2	90.2	87.4	87.3	87.5	97.6	98.6	96.1
	⑦充足率(%)	/	0.0	/	/	/	/	37.5	/	/	/	/	/
平成28年3月卒	①求職(人)	3	3	0	2,357	1,374	983	1,586	894	692	771	480	291
	②求人(人)	/	0	/	/	/	/	3,593	/	/	/	/	/
	③内定・決定(人)	0	0	0	2,135	1,238	897	1,386	772	614	749	466	283
	④未内定・未決定(人)	3	3	0	222	136	86	200	122	78	22	14	8
	⑤求人倍率(倍)	/	0.00	/	/	/	/	2.27	/	/	/	/	/
	⑥内定率・決定率(%)	0.0	0.0	—	90.6	90.1	91.3	87.4	86.4	88.7	97.1	97.1	97.3
	⑦充足率(%)	/	—	/	/	/	/	38.6	/	/	/	/	/
対前年増減	①求職(%)	▲ 66.7	▲ 66.7	—	0.5	2.3	▲ 2.0	▲ 1.1	2.0	▲ 5.1	3.6	2.7	5.2
	②求人(%)	/	—	/	/	/	/	1.8	/	/	/	/	
	③内定・決定(%)	—	—	—	0.7	3.6	▲ 3.1	▲ 1.1	3.1	▲ 6.4	4.1	4.3	3.9
	④未内定・未決定(%)	▲ 66.7	▲ 66.7	—	▲ 2.3	▲ 9.6	9.3	▲ 1.0	▲ 4.9	5.1	▲ 13.6	▲ 50.0	50.0
	⑤求人倍率(ポイント)	/	2.00	/	/	/	/	0.06	/	/	/	/	/
	⑥内定率・決定率(ポイント)	—	—	—	0.2	1.1	▲ 1.1	0.0	0.9	▲ 1.2	0.5	1.5	▲ 1.2
	⑦充足率(ポイント)	/	—	/	/	/	/	▲ 1.1	/	/	/	/	/
県内就職希望率(前年同期)	100.0% (100.0%)			計	66.3% (67.3%)	男	64.9% (65.1%)	女	68.2% (70.4%)				
県内就職率(前年同期)	— (—)			計	63.7% (64.9%)	男	62.1% (62.4%)	女	66.2% (68.5%)				

# 新規高卒者 県内求人受理状況（安定所別）

（平成28年11月末現在）

		秋田	本荘	小計	能代	大館	鹿角	小計	大曲	横手	湯沢	小計	合計	
事業所数	29.3卒	395	101	496	107	145	76	328	182	104	82	368	1,192	
	28.3卒	400	99	499	111	153	77	341	168	104	79	351	1,191	
	増 %	▲ 1.3	2.0	▲ 0.6	▲ 3.6	▲ 5.2	▲ 1.3	▲ 3.8	8.3	0.0	3.8	4.8	0.1	
	減 所数	▲ 5	2	▲ 3	▲ 4	▲ 8	▲ 1	▲ 13	14	0	3	17	1	
求人数	29.3卒	1,336	347	1,683	289	519	165	973	489	284	227	1,000	3,656	
	28.3卒	1,302	348	1,650	297	488	169	954	448	282	259	989	3,593	
	増 %	2.6	▲ 0.3	2.0	▲ 2.7	6.4	▲ 2.4	2.0	9.2	0.7	▲ 12.4	1.1	1.8	
	減 人員	34	▲ 1	33	▲ 8	31	▲ 4	19	41	2	▲ 32	11	63	
主な産業	うち 建設業	29.3卒	231	49	280	51	103	47	201	128	42	51	221	702
		28.3卒	227	44	271	66	119	54	239	125	39	39	203	713
		増 %	1.8	11.4	3.3	▲ 22.7	▲ 13.4	▲ 13.0	▲ 15.9	2.4	7.7	30.8	8.9	▲ 1.5
	うち 製造業	29.3卒	189	183	372	51	237	41	329	128	123	95	346	1,047
		28.3卒	208	202	410	66	190	43	299	110	126	103	339	1,048
		増 %	▲ 9.1	▲ 9.4	▲ 9.3	▲ 22.7	24.7	▲ 4.7	10.0	16.4	▲ 2.4	▲ 7.8	2.1	▲ 0.1
	うち 卸売・小売業	29.3卒	233	16	249	54	37	15	106	37	28	17	82	437
		28.3卒	212	3	215	44	30	17	91	34	36	45	115	421
		増 %	9.9	433.3	15.8	22.7	23.3	▲ 11.8	16.5	8.8	▲ 22.2	▲ 62.2	▲ 28.7	3.8
	うち 宿泊・飲食サービス業	29.3卒	60	3	63	4	5	22	31	44	11	19	74	168
		28.3卒	57	8	65	4	23	33	60	22	12	12	46	171
		増 %	5.3	▲ 62.5	▲ 3.1	0.0	▲ 78.3	▲ 33.3	▲ 48.3	100.0	▲ 8.3	58.3	60.9	▲ 1.8
うち 医療、福祉	29.3卒	148	30	178	61	58	21	140	70	32	23	125	443	
	28.3卒	139	39	178	47	52	8	107	61	31	14	106	391	
	増 %	6.5	▲ 23.1	0.0	29.8	11.5	162.5	30.8	14.8	3.2	64.3	17.9	13.3	
うち サービス業	29.3卒	313	41	354	27	39	6	72	46	19	6	71	497	
	28.3卒	310	14	324	42	48	6	96	42	16	29	87	507	
	増 %	1.0	192.9	9.3	▲ 35.7	▲ 18.8	0.0	▲ 25.0	9.5	18.8	▲ 79.3	▲ 18.4	▲ 2.0	
主な職業	うち 管理	29.3卒	313	64	377	38	75	29	142	90	37	34	161	680
		28.3卒	284	53	337	48	76	29	153	96	31	29	156	646
		増 %	10.2	20.8	11.9	▲ 20.8	▲ 1.3	0.0	▲ 7.2	▲ 6.3	19.4	17.2	3.2	5.3
	うち 専門・技術事務	29.3卒	29	11	40	▲ 10	▲ 1	0	▲ 11	▲ 6	6	5	5	34
		28.3卒	29	11	40	▲ 10	▲ 1	0	▲ 11	▲ 6	6	5	5	34
		増 %	10.2	20.8	11.9	▲ 20.8	▲ 1.3	0.0	▲ 7.2	▲ 6.3	19.4	17.2	3.2	5.3
	うち 販売	29.3卒	165	9	174	49	31	12	92	31	24	11	66	332
		28.3卒	149	2	151	49	25	11	85	27	25	42	94	330
		増 %	10.7	350.0	15.2	0.0	24.0	9.1	8.2	14.8	▲ 4.0	▲ 73.8	▲ 29.8	0.6
	うち サービス	29.3卒	338	43	381	70	81	40	191	132	51	45	228	800
		28.3卒	328	48	376	56	88	44	188	105	47	27	179	743
		増 %	3.0	▲ 10.4	1.3	25.0	▲ 8.0	▲ 9.1	1.6	25.7	8.5	66.7	27.4	7.7
うち 生産工程の職業	29.3卒	251	183	434	65	241	48	354	140	126	94	360	1,148	
	28.3卒	288	205	493	83	201	47	331	126	135	110	371	1,195	
	増 %	▲ 12.8	▲ 10.7	▲ 12.0	▲ 21.7	19.9	2.1	6.9	11.1	▲ 6.7	▲ 14.5	▲ 3.0	▲ 3.9	
うち 建設・採掘・運搬等の職業	29.3卒	127	24	151	29	33	22	84	46	25	31	102	337	
	28.3卒	126	19	145	25	48	22	95	51	26	15	92	332	
	増 %	0.8	26.3	4.1	16.0	▲ 31.3	0.0	▲ 11.6	▲ 9.8	▲ 3.8	106.7	10.9	1.5	
うち 建設・採掘・運搬等の職業	29.3卒	1	5	6	4	▲ 15	0	▲ 11	▲ 5	▲ 1	16	10	5	
	28.3卒	1	5	6	4	▲ 15	0	▲ 11	▲ 5	▲ 1	16	10	5	
	増 %	0.8	26.3	4.1	16.0	▲ 31.3	0.0	▲ 11.6	▲ 9.8	▲ 3.8	106.7	10.9	1.5	



# 新規高卒者 県内求人受理状況（産業・職業・規模別）

（平成28年11月末現在）

項 目 産業・職業・規模別		事業所数			求人数		
		29.3卒	28.3卒	増減（%）	29.3卒	28.3卒	増減（%）
産 業 別	A・B 農・林・漁業 (01-04)	38	24	58.3	62	40	55.0
	C 鉱業・採石・砂利採取業 (05)	4	4	0.0	8	9	▲ 11.1
	D 建設業 (06-08)	311	326	▲ 4.6	702	713	▲ 1.5
	E 製造業 (09-32)	291	300	▲ 3.0	1,047	1,048	▲ 0.1
	F 電気・ガス・熱供給・水道業 (33-36)	4	4	0.0	5	14	▲ 64.3
	G 情報通信業 (37-41)	11	3	266.7	24	5	380.0
	H 運輸・郵便業 (42-49)	22	25	▲ 12.0	94	78	20.5
	I 卸売・小売業 (50-61)	138	138	0.0	437	421	3.8
	J 金融・保険業 (62-67)	6	7	▲ 14.3	26	33	▲ 21.2
	K 不動産・物品賃貸業 (68-70)	10	14	▲ 28.6	47	56	▲ 16.1
	M 宿泊・飲食サービス業 (75-77)	48	54	▲ 11.1	168	171	▲ 1.8
	P 医療，福祉 (83-85)	159	140	13.6	443	391	13.3
	O 教育，学習支援業 (81, 82)	5	2	150.0	10	9	11.1
	Q 複合サービス業 (86, 87)	21	18	16.7	86	98	▲ 12.2
L, N, R サービス業 (71-74, 78-80, 88-96)	124	132	▲ 6.1	497	507	▲ 2.0	
S, T 公務・その他 (97-99)	0	0	—	0	0	—	
職 業 別	A, B, C 管理，専門・技術，事務				680	646	5.3
	D 販売				332	330	0.6
	E サービス				800	743	7.7
	H, I, J, K 生産工程，輸送・機械運転，建設，運搬等の職業				1,685	1,709	▲ 1.4
	(49~64) 生産工程の職業				1,148	1,195	▲ 3.9
	(65~68) 輸送の職業				30	25	20.0
	(69, 72) 定置・建設機械運転，電気工事の職業				170	157	8.3
	(70, 71, 73~78) 建設・採掘・運搬等の職業				337	332	1.5
上記以外の職業（F, G）				159	165	▲ 3.6	
合 計		1,192	1,191	0.1	3,656	3,593	1.8
規 模 別	29人以下	593	594	▲ 0.2	1,278	1,248	2.4
	30-99人	410	410	0.0	1,226	1,232	▲ 0.5
	100-299人	141	134	5.2	645	622	3.7
	300-499人	25	28	▲ 10.7	185	195	▲ 5.1
	500-999人	14	17	▲ 17.6	144	159	▲ 9.4
	1,000人以上	9	8	12.5	178	137	29.9

# 新規高卒者 求職・就職内定・決定状況一覧（産業・職業・規模別）

（平成28年11月末現在）

項目 産業・職業・規模別		県内									県外								
					うち男子			うち女子						うち男子			うち女子		
		29.3卒	28.3卒	増減(%)	29.3卒	28.3卒	増減(%)	29.3卒	28.3卒	増減(%)	29.3卒	28.3卒	増減(%)	29.3卒	28.3卒	増減(%)	29.3卒	28.3卒	増減(%)
産 業 別	A・B 農・林・漁業 (01-04)	25	15	66.7	18	8	125.0	7	7	0.0	5	6	▲16.7	4	4	0.0	1	2	▲50.0
	C 鉱業・採石・砂利採取業 (05)	7	10	▲30.0	7	10	▲30.0	0	0	—	1	2	▲50.0	1	2	▲50.0	0	0	—
	D 建設業 (06-08)	151	148	2.0	134	134	0.0	17	14	21.4	96	78	23.1	89	77	15.6	7	1	600.0
	E 製造業 (09-32)	559	557	0.4	380	365	4.1	179	192	▲6.8	234	222	5.4	173	164	5.5	61	58	5.2
	F 電気・ガス・熱供給・水道業 (33-36)	6	11	▲45.5	5	8	▲37.5	1	3	▲66.7	26	30	▲13.3	24	29	▲17.2	2	1	100.0
	G 情報通信業 (37-41)	12	1	1100.0	3	1	200.0	9	0	—	12	16	▲25.0	9	11	▲18.2	3	5	▲40.0
	H 運輸・郵便業 (42-49)	64	64	0.0	42	45	▲6.7	22	19	15.8	58	67	▲13.4	42	56	▲25.0	16	11	45.5
	I 卸売・小売業 (50-61)	195	183	6.6	79	56	41.1	116	127	▲8.7	80	78	2.6	26	25	4.0	54	53	1.9
	J 金融・保険業 (62-67)	11	25	▲56.0	2	3	▲33.3	9	22	▲59.1	0	2	—	0	0	—	0	2	—
	K 不動産・物品賃貸業 (68-70)	7	13	▲46.2	6	8	▲25.0	1	5	▲80.0	2	5	▲60.0	2	1	100.0	0	4	—
	M 飲食店、宿泊業 (75-77)	48	63	▲23.8	17	15	13.3	31	48	▲35.4	105	94	11.7	37	29	27.6	68	65	4.6
	P 医療、福祉 (83-85)	114	127	▲10.2	27	38	▲28.9	87	89	▲2.2	27	30	▲10.0	2	5	▲60.0	25	25	0.0
	O 教育、学習支援業 (81,82)	3	0	—	2	0	—	1	0	—	2	1	100.0	2	0	—	0	1	—
	Q 複合サービス業 (86,87)	59	52	13.5	28	24	16.7	31	28	10.7	2	6	▲66.7	1	3	▲66.7	1	3	▲66.7
L, N, R サービス業 (71-74, 78-80, 88-96)	108	117	▲7.7	46	57	▲19.3	62	60	3.3	126	112	12.5	72	60	20.0	54	52	3.8	
S, T 公務・その他 (97-99)	2	0	—	0	0	—	2	0	—	4	0	—	2	0	—	2	0	—	
職 業 別	A, B, C 管理、専門・技術、事務	254	249	2.0	121	120	0.8	133	129	3.1	156	157	▲0.6	123	122	0.8	33	35	▲5.7
	D 販売	165	143	15.4	58	38	52.6	107	105	1.9	78	69	13.0	23	16	43.8	55	53	3.8
	E サービス	191	230	▲17.0	46	66	▲30.3	145	164	▲11.6	163	147	10.9	47	45	4.4	116	102	13.7
	H, I, J, K 生産工程、輸送・機械運転、建設、運搬等の職業	732	742	▲1.3	550	534	3.0	182	208	▲12.5	359	351	2.3	281	272	3.3	78	79	▲1.3
	(49~64) 生産工程の職業	581	587	▲1.0	415	403	3.0	166	184	▲9.8	231	213	8.5	175	162	8.0	56	51	9.8
	(65~68) 輸送の職業	33	33	0.0	24	21	14.3	9	12	▲25.0	21	16	31.3	10	12	▲16.7	11	4	175.0
	(69, 72) 定置・建設機械運転、電気工事の職業	43	30	43.3	41	30	36.7	2	0	—	42	49	▲14.3	38	37	2.7	4	12	▲66.7
	(70, 71, 73~78) 建設・採掘・運搬等の職業	75	92	▲18.5	70	80	▲12.5	5	12	▲58.3	65	73	▲11.0	58	61	▲4.9	7	12	▲41.7
上記以外の職業 (F, G)	29	22	31.8	21	14	50.0	8	8	0.0	24	25	▲4.0	12	11	9.1	12	14	▲14.3	
合 計	1,371	1,386	▲1.1	796	772	3.1	575	614	▲6.4	780	749	4.1	486	466	4.3	294	283	3.9	
規 模 別	29人以下	307	267	15.0	179	147	21.8	128	120	6.7	117	94	24.5	56	48	16.7	61	46	32.6
	30-99人	395	433	▲8.8	229	251	▲8.8	166	182	▲8.8	109	125	▲12.8	78	69	13.0	31	56	▲44.6
	100-299人	292	315	▲7.3	159	167	▲4.8	133	148	▲10.1	169	181	▲6.6	99	104	▲4.8	70	77	▲9.1
	300-499人	115	119	▲3.4	65	69	▲5.8	50	50	0.0	72	60	20.0	33	27	22.2	39	33	18.2
	500-999人	70	103	▲32.0	48	58	▲17.2	22	45	▲51.1	79	62	27.4	50	38	31.6	29	24	20.8
	1,000人以上	192	149	28.9	116	80	45.0	76	69	10.1	234	227	3.1	170	180	▲5.6	64	47	36.2

# 新規高卒者 求職、就職内定・決定状況一覽（安定所別）

（平成28年11月末現在）

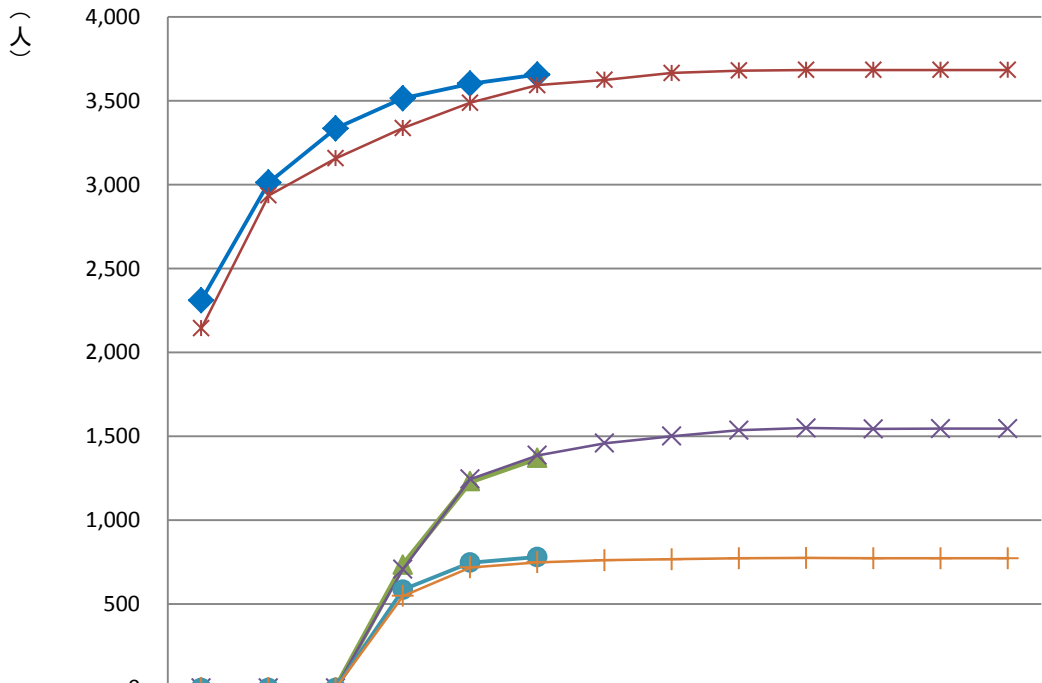
項目	求 職									内 定 ・ 決 定									未内定・未決定			② ① 希望率 (%)	⑤ ④ 県内就職率 (%)	⑥ ② 県内就職率 (%)	⑦ ③ 県外就職率 (%)	⑧ ① 就職率 (%)	
	計①	男	女	県内計②	男	女	県外計③	男	女	計④	男	女	県内計⑤	男	女	県外計⑥	男	女	計	県内	県外						
秋田	29・3卒	697	402	295	507	282	225	190	120	70	607	353	254	424	235	189	183	118	65	90	83	7	72.7	69.9	83.6	96.3	87.1
	28・3卒	733	404	329	557	284	273	176	120	56	625	347	278	458	233	225	167	114	53	108	99	9	76.0	73.3	82.2	94.9	85.3
本荘	29・3卒	297	185	112	186	117	69	111	68	43	273	172	101	165	106	59	108	66	42	24	21	3	62.6	60.4	88.7	97.3	91.9
	28・3卒	241	150	91	158	105	53	83	45	38	225	139	86	145	95	50	80	44	36	16	13	3	65.6	64.4	91.8	96.4	93.4
中 央 計	29・3卒	994	587	407	693	399	294	301	188	113	880	525	355	589	341	248	291	184	107	114	104	10	69.7	66.9	85.0	96.7	88.5
	28・3卒	974	554	420	715	389	326	259	165	94	850	486	364	603	328	275	247	158	89	124	112	12	73.4	70.9	84.3	95.4	87.3
	増減 (%)	2.1	6.0	▲3.1	▲3.1	2.6	▲9.8	16.2	13.9	20.2	3.5	8.0	▲2.5	▲2.3	4.0	▲9.8	17.8	16.5	20.2	▲8.1	▲7.1	▲16.7	(ホント) ▲3.7	(ホント) ▲4.0	(ホント) 0.7	(ホント) 1.3	(ホント) 1.2
能代	29・3卒	231	151	80	135	86	49	96	65	31	207	136	71	114	72	42	93	64	29	24	21	3	58.4	55.1	84.4	96.9	89.6
	28・3卒	238	143	95	126	75	51	112	68	44	223	135	88	112	67	45	111	68	43	15	14	1	52.9	50.2	88.9	99.1	93.7
大館	29・3卒	326	168	158	205	100	105	121	68	53	302	153	149	182	85	97	120	68	52	24	23	1	62.9	60.3	88.8	99.2	92.6
	28・3卒	308	175	133	188	97	91	120	78	42	281	154	127	162	77	85	119	77	42	27	26	1	61.0	57.7	86.2	99.2	91.2
鹿角	29・3卒	96	46	50	66	34	32	30	12	18	88	45	43	59	33	26	29	12	17	8	7	1	68.8	67.0	89.4	96.7	91.7
	28・3卒	93	54	39	58	37	21	35	17	18	87	51	36	52	34	18	35	17	18	6	6	0	62.4	59.8	89.7	100.0	93.5
県 北 計	29・3卒	653	365	288	406	220	186	247	145	102	597	334	263	355	190	165	242	144	98	56	51	5	62.2	59.5	87.4	98.0	91.4
	28・3卒	639	372	267	372	209	163	267	163	104	591	340	251	326	178	148	265	162	103	48	46	2	58.2	55.2	87.6	99.3	92.5
	増減 (%)	2.2	▲1.9	7.9	9.1	5.3	14.1	▲7.5	▲11.0	▲1.9	1.0	▲1.8	4.8	8.9	6.7	11.5	▲8.7	▲11.1	▲4.9	16.7	10.9	150.0	(ホント) 4.0	(ホント) 4.3	(ホント) ▲0.2	(ホント) ▲1.3	(ホント) ▲1.1
大曲	29・3卒	324	215	109	228	146	82	96	69	27	299	196	103	205	128	77	94	68	26	25	23	2	70.4	68.6	89.9	97.9	92.3
	28・3卒	363	233	130	278	172	106	85	61	24	339	214	125	256	154	102	83	60	23	24	22	2	76.6	75.5	92.1	97.6	93.4
横手	29・3卒	214	134	80	124	78	46	90	56	34	200	126	74	111	70	41	89	56	33	14	13	1	57.9	55.5	89.5	98.9	93.5
	28・3卒	208	117	91	118	67	51	90	50	40	191	104	87	105	58	47	86	46	40	17	13	4	56.7	55.0	89.0	95.6	91.8
湯沢	29・3卒	183	104	79	118	69	49	65	35	30	175	101	74	111	67	44	64	34	30	8	7	1	64.5	63.4	94.1	98.5	95.6
	28・3卒	173	98	75	103	57	46	70	41	29	164	94	70	96	54	42	68	40	28	9	7	2	59.5	58.5	93.2	97.1	94.8
県 南 計	29・3卒	721	453	268	470	293	177	251	160	91	674	423	251	427	265	162	247	158	89	47	43	4	65.2	63.4	90.9	98.4	93.5
	28・3卒	744	448	296	499	296	203	245	152	93	694	412	282	457	266	191	237	146	91	50	42	8	67.1	65.9	91.6	96.7	93.3
	増減 (%)	▲3.1	1.1	▲9.5	▲5.8	▲1.0	▲12.8	2.4	5.3	▲2.2	▲2.9	2.7	▲11.0	▲6.6	▲0.4	▲15.2	4.2	8.2	▲2.2	▲6.0	2.4	▲50.0	(ホント) ▲1.9	(ホント) ▲2.5	(ホント) ▲0.7	(ホント) 1.7	(ホント) 0.2
29年3月卒 合計		2,368	1,405	963	1,569	912	657	799	493	306	2,151	1,282	869	1,371	796	575	780	486	294	217	198	19	66.3	63.7	87.4	97.6	90.8
28年3月卒 合計		2,357	1,374	983	1,586	894	692	771	480	291	2,135	1,238	897	1,386	772	614	749	466	283	222	200	22	67.3	64.9	87.4	97.1	90.6
増減	(人)	11	31	▲20	▲17	18	▲35	28	13	15	16	44	▲28	▲15	24	▲39	31	20	11	▲5	▲2	▲3	/	/	/	/	/
	(%)	0.5	2.3	▲2.0	▲1.1	2.0	▲5.1	3.6	2.7	5.2	0.7	3.6	▲3.1	▲1.1	3.1	▲6.4	4.1	4.3	3.9	▲2.3	▲1.0	▲13.6	(ホント) ▲1.0	(ホント) ▲1.2	(ホント) 0.0	(ホント) 0.5	(ホント) 0.2



# 年度内の各種データ推移

項目		月													
		6月末	7月末	8月末	9月末	10月末	11月末	12月末	1月末	2月末	3月末	4月末	5月末	6月末	
県内	求人数	H29年3月卒	2,311	3,012	3,335	3,515	3,602	3,656							
		H28年3月卒	2,144	2,936	3,157	3,337	3,488	3,593	3,624	3,665	3,680	3,684	3,684	3,684	
	求職者数	H29年3月卒	1,616	1,616	1,616	1,558	1,567	1,569							
		H28年3月卒	1,608	1,608	1,608	1,553	1,579	1,586	1,576	1,574	1,566	1,555	1,547	1,546	
	内定(決定)者数	H29年3月卒	—	—	—	734	1,232	1,371							
		H28年3月卒	—	—	—	708	1,245	1,386	1,459	1,501	1,536	1,549	1,544	1,546	
未内定(未決定)者数	H29年3月卒	1,616	1,616	1,616	824	335	198								
	H28年3月卒	1,608	1,608	1,608	845	334	200	117	73	30	6	3	0		
内定(決定)率	H29年3月卒	—	—	—	47.1	78.6	87.4								
	H28年3月卒	—	—	—	45.6	78.8	87.4	92.6	95.4	98.1	99.6	99.8	100.0		
県外	求職者数	H29年3月卒	781	781	781	813	793	799							
		H28年3月卒	778	778	778	762	768	771	775	775	775	775	773	773	
	内定(決定)者数	H29年3月卒	—	—	—	586	747	780							
		H28年3月卒	—	—	—	549	718	749	761	767	773	775	773	773	
	未内定(未決定)者数	H29年3月卒	781	781	781	227	46	19							
		H28年3月卒	778	778	778	213	50	22	14	8	2	0	0	0	
内定(決定)率	H29年3月卒	—	—	—	72.1	94.2	97.6								
	H28年3月卒	—	—	—	72.0	93.5	97.1	98.2	99.0	99.7	100.0	100.0	100.0		
全体	求職者数	H29年3月卒	2,397	2,397	2,397	2,371	2,360	2,368							
		H28年3月卒	2,386	2,386	2,386	2,315	2,347	2,357	2,351	2,349	2,341	2,330	2,320	2,319	
	内定(決定)者数	H29年3月卒	—	—	—	1,320	1,979	2,151							
		H28年3月卒	—	—	—	1,257	1,963	2,135	2,220	2,268	2,309	2,324	2,317	2,319	
	未内定(未決定)者数	H29年3月卒	2,397	2,397	2,397	1,051	381	217							
		H28年3月卒	2,386	2,386	2,386	1,058	384	222	131	81	32	6	3	0	
内定(決定)率	H29年3月卒	—	—	—	55.7	83.9	90.8								
	H28年3月卒	—	—	—	54.3	83.6	90.6	94.4	96.6	98.6	99.7	99.9	100.0		

## 県内求人数・県内外就職内定(決定)者数

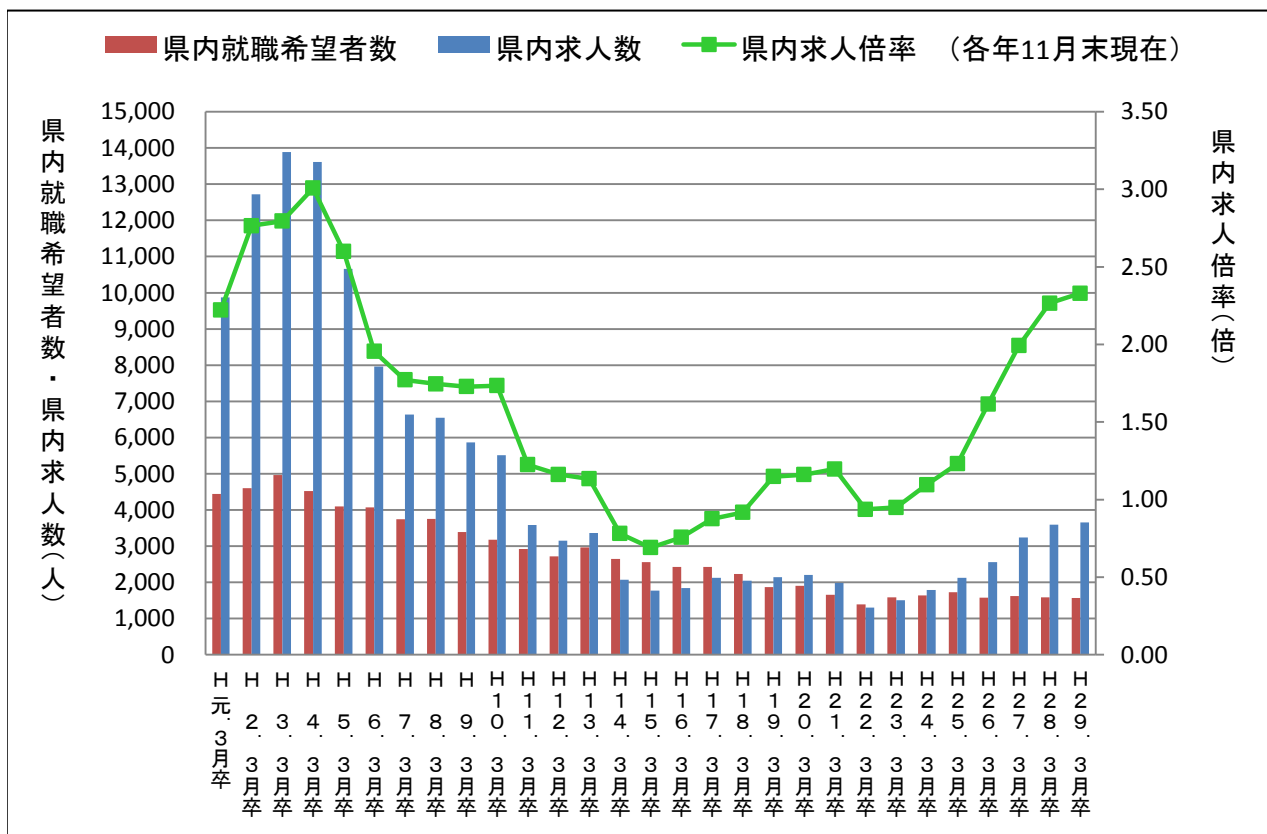


◆ 県内求人数(H29年3月卒)	2,311	3,012	3,335	3,515	3,602	3,656								
★ 県内求人数(H28年3月卒)	2,144	2,936	3,157	3,337	3,488	3,593	3,624	3,665	3,680	3,684	3,684	3,684	3,684	
▲ 県内内定(決定)者数(H29年3月卒)	0	0	0	734	1,232	1,371								
× 県内内定(決定)者数(H28年3月卒)	0	0	0	708	1,245	1,386	1,459	1,501	1,536	1,549	1,544	1,546	1,546	
● 県外内定(決定)者数(H29年3月卒)	0	0	0	586	747	780								
⊕ 県外内定(決定)者数(H28年3月卒)	0	0	0	549	718	749	761	767	773	775	773	773	773	

求職・求人の状況(各年11月末現在)

卒業年	県内						県外				全体			
	就職希望者数(人)	求人数(人)	求人倍率(倍)	就職内定・決定者数(人)	就職未内定・未決定者数(人)	就職内定・決定率(%)	就職希望者数(人)	就職内定・決定者数(人)	就職未内定・未決定者数(人)	就職内定・決定率(%)	就職希望者数(人)	就職内定・決定者数(人)	就職未内定・未決定者数(人)	就職内定・決定率(%)
H元. 3月卒	4,444	9,874	2.22	3,484	960	78.4	2,929	2,755	174	94.1	7,373	6,239	1,134	84.6
H 2. 3月卒	4,600	12,722	2.77	4,076	524	88.6	2,571	2,496	75	97.1	7,171	6,572	599	91.6
H 3. 3月卒	4,968	13,885	2.79	4,395	573	88.5	2,562	2,476	86	96.6	7,530	6,871	659	91.2
H 4. 3月卒	4,526	13,615	3.01	3,954	572	87.4	2,479	2,360	119	95.2	7,005	6,314	691	90.1
H 5. 3月卒	4,102	10,661	2.60	3,374	728	82.3	2,159	2,025	134	93.8	6,261	5,399	862	86.2
H 6. 3月卒	4,070	7,958	1.96	3,183	887	78.2	1,792	1,638	154	91.4	5,862	4,821	1,041	82.2
H 7. 3月卒	3,745	6,635	1.77	2,883	862	77.0	1,523	1,383	140	90.8	5,268	4,266	1,002	81.0
H 8. 3月卒	3,752	6,551	1.75	2,748	1,004	73.2	1,273	1,145	128	89.9	5,025	3,893	1,132	77.5
H 9. 3月卒	3,394	5,866	1.73	2,522	872	74.3	1,220	1,067	153	87.5	4,614	3,589	1,025	77.8
H10. 3月卒	3,178	5,514	1.74	2,436	742	76.7	1,383	1,210	173	87.5	4,561	3,646	915	79.9
H11. 3月卒	2,924	3,581	1.22	1,850	1,074	63.3	1,314	1,082	232	82.3	4,238	2,932	1,306	69.2
H12. 3月卒	2,714	3,153	1.16	1,621	1,093	59.7	942	715	227	75.9	3,656	2,336	1,320	63.9
H13. 3月卒	2,963	3,360	1.13	1,890	1,073	63.8	948	790	158	83.3	3,911	2,680	1,231	68.5
H14. 3月卒	2,652	2,071	0.78	1,266	1,386	47.7	1,019	794	225	77.9	3,671	2,060	1,611	56.1
H15. 3月卒	2,561	1,768	0.69	1,107	1,454	43.2	995	766	229	77.0	3,556	1,873	1,683	52.7
H16. 3月卒	2,430	1,839	0.76	1,125	1,305	46.3	922	732	190	79.4	3,352	1,857	1,495	55.4
H17. 3月卒	2,430	2,130	0.88	1,364	1,066	56.1	936	785	151	83.9	3,366	2,149	1,217	63.8
H18. 3月卒	2,230	2,046	0.92	1,343	887	60.2	981	864	117	88.1	3,211	2,207	1,004	68.7
H19. 3月卒	1,868	2,145	1.15	1,229	639	65.8	1,177	1,063	114	90.3	3,045	2,292	753	75.3
H20. 3月卒	1,903	2,209	1.16	1,363	540	71.6	1,158	1,078	80	93.1	3,061	2,441	620	79.7
H21. 3月卒	1,657	1,984	1.20	1,197	460	72.2	1,291	1,202	89	93.1	2,948	2,399	549	81.4
H22. 3月卒	1,395	1,307	0.94	824	571	59.1	1,047	942	105	90.0	2,442	1,766	676	72.3
H23. 3月卒	1,588	1,507	0.95	1,036	552	65.2	958	830	128	86.6	2,546	1,866	680	73.3
H24. 3月卒	1,637	1,794	1.10	1,163	474	71.0	906	823	83	90.8	2,543	1,986	557	78.1
H25. 3月卒	1,727	2,126	1.23	1,214	513	70.3	863	783	80	90.7	2,590	1,997	593	77.1
H26. 3月卒	1,582	2,557	1.62	1,225	357	77.4	892	845	47	94.7	2,474	2,070	404	83.7
H27. 3月卒	1,624	3,236	1.99	1,350	274	83.1	788	764	24	97.0	2,412	2,114	298	87.6
H28. 3月卒	1,586	3,593	2.27	1,386	200	87.4	771	749	22	97.1	2,357	2,135	222	90.6
H29. 3月卒	1,569	3,656	2.33	1,371	198	87.4	799	780	19	97.6	2,368	2,151	217	90.8

※ 昭和63年3月卒業者以前は7月1日求人受理開始



県内外への就職希望率・就職内定(決定)率の状況(各年11月末現在)

卒業年	県内				県外		
	就職希望者 全体に占める 県内への就職希望率 (確定値)(%)	就職内定・決定者 全体に占める 県内への就職内定・決定率 (確定値)(%)	【再掲】 (県内就職希望者の) 就職内定・決定率 (確定値)(%)	【再掲】 求人倍率 (確定値)(倍)	就職希望者 全体に占める 県外への就職希望率 (確定値)(%)	就職内定・決定者 全体に占める 県外への就職内定・決定率 (確定値)(%)	【再掲】 (県外就職希望者の) 就職内定・決定率 (確定値)(%)
H元. 3月卒	60.3 (60.0)	55.8 (60.0)	78.4 (100.0)	2.22 (2.42)	39.7 (40.0)	44.2 (40.0)	94.1 (100.0)
H 2. 3月卒	64.1 (64.1)	62.0 (64.1)	88.6 (100.0)	2.77 (2.82)	35.9 (35.9)	38.0 (35.9)	97.1 (100.0)
H 3. 3月卒	66.0 (65.3)	64.0 (65.3)	88.5 (100.0)	2.79 (2.86)	34.0 (34.7)	36.0 (34.7)	96.6 (100.0)
H 4. 3月卒	64.6 (64.1)	62.6 (64.1)	87.4 (100.0)	3.01 (3.11)	35.4 (35.9)	37.4 (35.9)	95.2 (100.0)
H 5. 3月卒	65.5 (65.0)	62.5 (65.0)	82.3 (100.0)	2.60 (2.80)	34.5 (35.0)	37.5 (35.0)	93.8 (100.0)
H 6. 3月卒	69.4 (68.8)	66.0 (68.8)	78.2 (100.0)	1.96 (2.18)	30.6 (31.2)	34.0 (31.2)	91.4 (100.0)
H 7. 3月卒	71.1 (70.4)	67.6 (70.4)	77.0 (100.0)	1.77 (2.04)	28.9 (29.6)	32.4 (29.6)	90.8 (100.0)
H 8. 3月卒	74.7 (73.9)	70.6 (73.9)	73.2 (100.0)	1.75 (2.06)	25.3 (26.1)	29.4 (26.1)	89.9 (100.0)
H 9. 3月卒	73.6 (73.1)	70.3 (73.1)	74.3 (100.0)	1.73 (2.03)	26.4 (26.9)	29.7 (26.9)	87.5 (100.0)
H10. 3月卒	69.7 (69.3)	66.8 (69.3)	76.7 (100.0)	1.74 (1.95)	30.3 (30.7)	33.2 (30.7)	87.5 (100.0)
H11. 3月卒	69.0 (68.8)	63.1 (68.6)	63.3 (99.5)	1.22 (1.60)	31.0 (31.3)	36.9 (31.4)	82.3 (100.0)
H12. 3月卒	74.2 (74.6)	69.4 (74.4)	59.7 (98.3)	1.16 (1.58)	25.8 (25.4)	30.6 (25.6)	75.9 (99.4)
H13. 3月卒	75.8 (74.8)	70.5 (74.7)	63.8 (99.2)	1.13 (1.51)	24.2 (25.2)	29.5 (25.3)	83.3 (100.0)
H14. 3月卒	72.2 (71.0)	61.5 (70.4)	47.7 (95.8)	0.78 (1.27)	27.8 (29.0)	38.5 (29.6)	77.9 (98.8)
H15. 3月卒	72.0 (69.7)	59.1 (69.2)	43.2 (97.1)	0.69 (1.30)	28.0 (30.3)	40.9 (30.8)	77.0 (99.5)
H16. 3月卒	72.5 (70.5)	60.6 (70.4)	46.3 (99.0)	0.76 (1.35)	27.5 (29.5)	39.4 (29.6)	79.4 (99.8)
H17. 3月卒	72.2 (71.1)	63.5 (71.0)	56.1 (99.7)	0.88 (1.31)	27.8 (28.9)	36.5 (29.0)	83.9 (99.8)
H18. 3月卒	69.4 (67.1)	60.9 (67.0)	60.2 (99.7)	0.92 (1.37)	30.6 (32.9)	39.1 (33.0)	88.1 (100.0)
H19. 3月卒	61.3 (58.8)	53.6 (58.7)	65.8 (99.6)	1.15 (1.52)	38.7 (41.2)	46.4 (41.3)	90.3 (100.0)
H20. 3月卒	62.2 (59.6)	55.8 (59.5)	71.6 (99.8)	1.16 (1.46)	37.8 (40.4)	44.2 (40.5)	93.1 (100.0)
H21. 3月卒	56.2 (53.7)	49.9 (53.2)	72.2 (98.2)	1.20 (1.44)	43.8 (46.3)	50.1 (46.8)	93.1 (100.0)
H22. 3月卒	57.1 (56.2)	46.7 (55.8)	59.1 (98.2)	0.94 (1.35)	42.9 (43.8)	53.3 (44.2)	90.0 (99.6)
H23. 3月卒	62.4 (62.9)	55.5 (62.6)	65.2 (98.5)	0.95 (1.20)	37.6 (37.1)	44.5 (37.4)	86.6 (99.9)
H24. 3月卒	64.4 (63.7)	58.6 (63.6)	71.0 (99.8)	1.10 (1.36)	35.6 (36.3)	41.4 (36.4)	90.8 (99.9)
H25. 3月卒	66.7 (65.8)	60.8 (65.8)	70.3 (99.9)	1.23 (1.53)	33.3 (34.2)	39.2 (34.2)	90.7 (100.0)
H26. 3月卒	63.9 (63.4)	59.2 (63.3)	77.4 (99.7)	1.62 (1.84)	36.1 (36.6)	40.8 (36.7)	94.7 (100.0)
H27. 3月卒	67.3 (66.9)	63.9 (66.9)	83.1 (99.7)	1.99 (2.10)	32.7 (33.1)	36.1 (33.1)	97.0 (99.9)
H28. 3月卒	67.3 (66.7)	64.9 (66.7)	87.4 (100.0)	2.27 (2.38)	32.7 (33.3)	35.1 (33.3)	97.1 (100.0)
H29. 3月卒	66.3 (—)	63.7 (—)	87.4 (—)	2.33 (—)	33.7 (—)	36.3 (—)	97.6 (—)

※「県内(外)就職希望者」とは全求職者における県内(外)求職者の割合

※「確定値」は該当する卒業年における最終調査(卒業後の6月末現在調査)における各項目の値

(例:卒業年「H28. 3月卒」における確定値は平成28年3月卒業者の平成28年6月末現在調査における各項目の値)

