

報道関係者 各位

平成26年12月26日(金)

【照会先】次回発表予定 1月30日(金)
秋田労働局職業安定部職業安定課
課長 佐々木 隆 治
地方労働市場情報官 田口 繁
電話 018-883-0007

秋田県内の一般職業紹介状況(平成26年11月分)について

1. 概況

平成26年11月の一般職業紹介状況をみると、有効求人倍率(季節調整値)は0.94倍となり、前月を0.01ポイント上回った。(全国平均1.12倍、前月に比べて0.02ポイント上昇)

有効求人数(季節調整値)は前月に比べて2.6%増加、有効求職者数(同)は1.6%増加した。雇用保険受給者実人員は、前年同月に比べ11.8%減少となり、同比18か月連続で減少した。県内の雇用失業情勢は、厳しさが残るものの、改善の動きが続いている。

2. 求人・求職の動向(原数値)

① 新規求人数は7,015人、前年同月比1.5%(104人)増加。同比8か月連続で増加した。

【増加した主な産業別】

運輸業・郵便業332人(前年同月比23.4%、63人)、
卸売業・小売業1,245人(同比4.9%、58人)、
医療・福祉1,469人(同比27.9%、320人)、
サービス業(他に分類されないもの)1,008人(同比2.4%、24人)

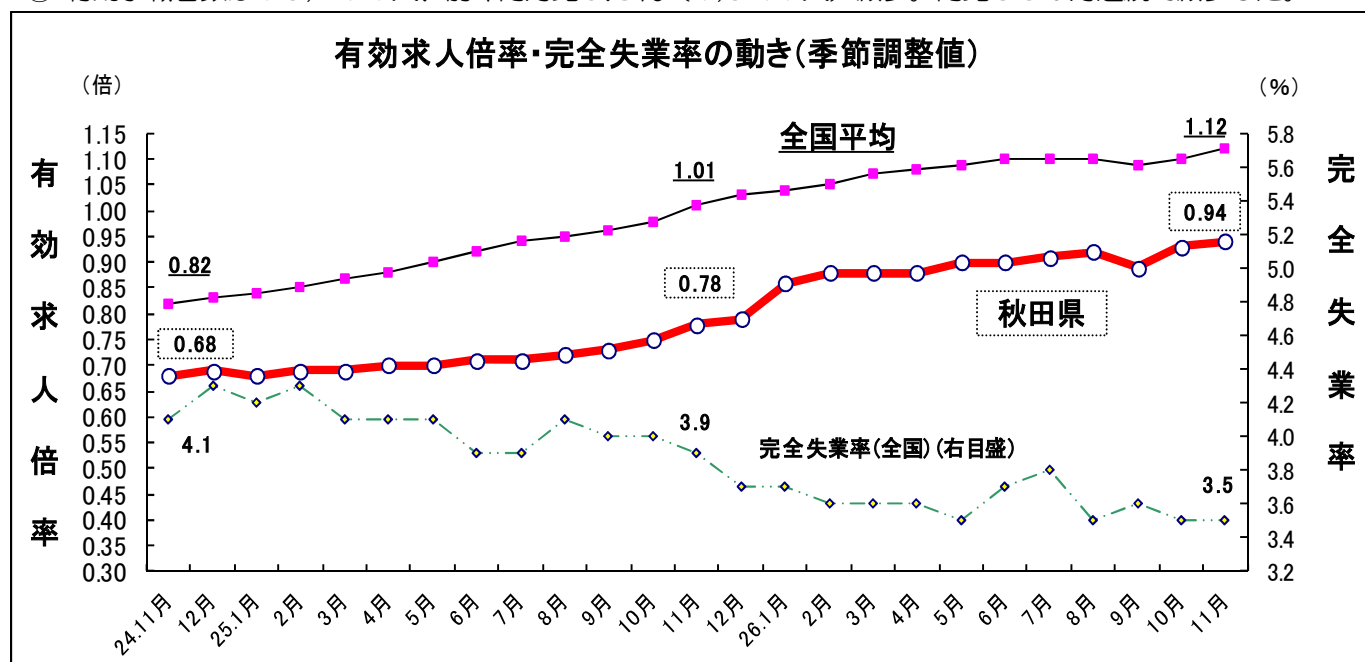
【減少した主な産業別】

建設業690人(同比3.5%、25人)、製造業616人(同比17.4%、130人)、
宿泊業・飲食サービス業697人(同比1.7%、12人)、
公務・その他163人(同比21.6%、45人)。

② 有効求人数は19,720人、前年同月比10.1%(1,813人)増加。同比11か月連続で増加した。

③ 新規求職者数は4,752人、前年同月比8.5%(439人)減少。同比16か月連続で減少した。

④ 有効求職者数は19,071人、前年同月比9.3%(1,947人)減少。同比59か月連続で減少した。



(注)平成25年12月以前の季節調整値は、新季節指数により改訂されている。(平成26年1月内容公表時)

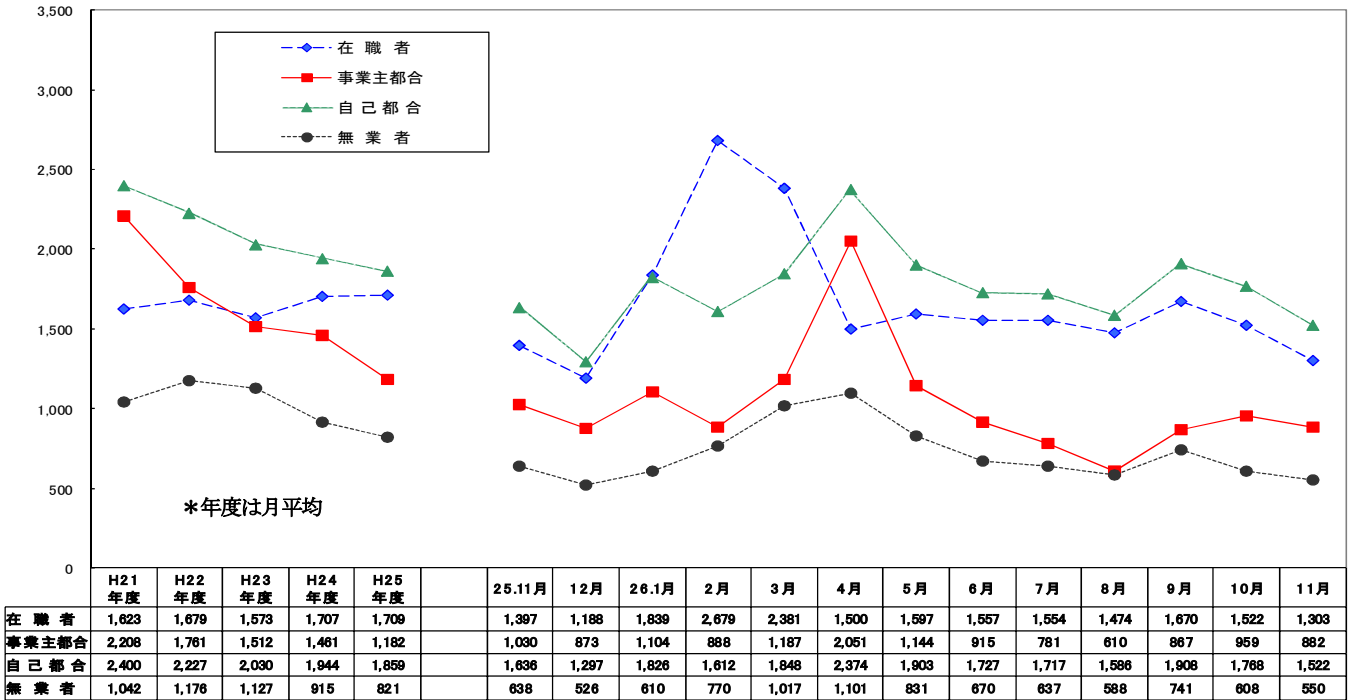
3. 態様別新規求職者の動向（常用）

新規求職者4,410人のうち、在職者は1,303人で、前年同月比6.7%（94人）減少、離職者は2,557人で、同比9.3%（261人）減少、無業者は550人で、同比13.8%（88人）減少した。

【離職者の主な内訳】

事業主都合は882人で、同比14.4%（148人）減少し、同比21か月連続で減少した。
また、自己都合は1,522人で、同比7.0%（114人）減少し、同比15か月連続で減少した。

新規求職者（常用）の推移



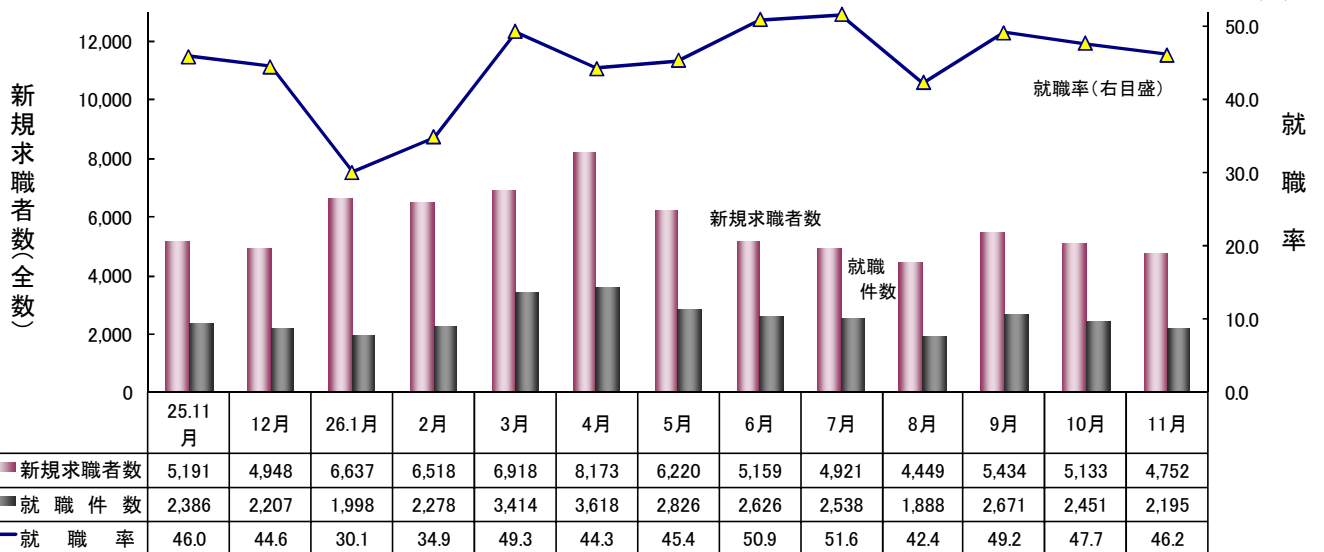
4. 就職の動向（全数）

就職件数は2,195人、前年同月比8.0%（191人）減少し、同比2か月連続で減少した。
うち、雇用保険受給者は495人、同比0.6%（3人）減少し、同比11か月連続で減少した。
また、45歳以上の中高年齢者は853人、同比1.3%（11人）減少し、同比2か月連続で減少した。

(人)

新規就職率の動き

(%)



一般職業紹介状況(新規学卒者を除きパートタイムを含む)

平成26年11月

年 月		26年 11月	26年 10月	25年 11月	対前月	対前年同月	
					増減率、差 (%、ポイント)	増減率、差 (%、ポイント)	
項 目							
全	1 月間有効求職者数 (人)	19,071	19,575	21,018	▲ 2.6	▲ 9.3	
	季節調整値	20,936	20,603	—	1.6	—	
	2 新規求職申込件数 (件)	4,752	5,133	5,191	▲ 7.4	▲ 8.5	
	3 月間有効求人数 (人)	19,720	20,334	17,907	▲ 3.0	10.1	
	季節調整値	19,742	19,237	—	2.6	—	
	4 新規求人数 (人)	7,015	8,164	6,911	▲ 14.1	1.5	
	5 就職件数 (件)	2,195	2,451	2,386	▲ 10.4	▲ 8.0	
	6 充足数 (人)	2,106	2,319	2,243	▲ 9.2	▲ 6.1	
	7 有効求人倍率(3/1) (倍)	1.03	1.04	0.85	▲ 0.01	0.18	
	季節調整値	0.94	0.93	0.78	0.01	—	
数	8 新規求人倍率(4/2) (倍)	1.48	1.59	1.33	▲ 0.11	0.15	
	季節調整値	1.27	1.46	1.24	▲ 0.19	—	
	9 就職率(5/2×100) (%)	46.2	47.7	46.0	▲ 1.5	0.2	
	10 充足率(6/4×100) (%)	30.0	28.4	32.5	1.6	▲ 2.5	
常 用	11 月間有効求職者数 (人)	18,628	19,434	20,567	▲ 4.1	▲ 9.4	
	12 新規求職申込件数 (件)	4,410	5,063	4,853	▲ 12.9	▲ 9.1	
	13 月間有効求人数 (人)	17,384	17,992	15,235	▲ 3.4	14.1	
	14 新規求人数 (人)	5,817	7,053	5,660	▲ 17.5	2.8	
	15 就職件数 (件)	1,877	2,113	1,959	▲ 11.2	▲ 4.2	
	16 充足数 (人)	1,822	2,032	1,845	▲ 10.3	▲ 1.2	
	17 有効求人倍率(13/11) (倍)	0.93	0.93	0.74	0.00	0.19	
	18 新規求人倍率(14/12) (倍)	1.32	1.39	1.17	▲ 0.07	0.15	
	19 就職率(15/12×100) (%)	42.6	41.7	40.4	0.9	2.2	
	20 充足率(16/14×100) (%)	31.3	28.8	32.6	2.5	▲ 1.3	

(注) 1. 季節調整法はセンサス局法Ⅱ(X-12-ARIMA)による。なお、平成25年12月以前の数値は、平成26年1月分公表時に新季節指数により改訂されている。

2. ▲は減少である。

雇用形態別常用職業紹介状況（新規学卒者を除く）

平成26年11月

年 月		26年 11月	26年 10月	25年 11月	対前年同月 増減率、差 (%、ポイント)
項 目					
パート タイム を 除 く 常 用	1 月間有効求職者数(人)	13,068	13,652	14,567	▲ 10.3
	2 新規求職申込件数(件)	3,216	3,642	3,485	▲ 7.7
	3 月間有効求人数(人)	10,424	10,751	9,229	12.9
	4 新規求人数(人)	3,706	4,222	3,362	10.2
	5 就職件数(件)	1,279	1,472	1,294	▲ 1.2
	6 充足数(人)	1,239	1,405	1,211	2.3
	7 有効求人倍率(3/1)(倍)	0.80	0.79	0.63	0.17
	8 新規求人倍率(4/2)(倍)	1.15	1.16	0.96	0.19
	9 就職率(5/2×100)(%)	39.8	40.4	37.1	2.7
	10 充足率(6/4×100)(%)	33.4	33.3	36.0	▲ 2.6
正 社 員	11 月間有効求人数(人)	7,744	7,739	6,638	16.7
	12 新規求人数(人)	2,734	2,920	2,358	15.9
	13 就職件数(件)	837	910	850	▲ 1.5
	14 充足数(人)	818	866	810	1.0
	15 有効求人倍率(11/1)(倍)	0.59	0.57	0.46	0.13
	16 充足率(14/12×100)(%)	29.9	29.7	34.4	▲ 4.5
常 用 的 パ ー ト タ イ ム	17 月間有効求職者数(人)	5,560	5,782	6,000	▲ 7.3
	18 新規求職申込件数(件)	1,194	1,421	1,368	▲ 12.7
	19 月間有効求人数(人)	6,960	7,241	6,006	15.9
	20 新規求人数(人)	2,111	2,831	2,298	▲ 8.1
	21 就職件数(件)	598	641	665	▲ 10.1
	22 充足数(人)	583	627	634	▲ 8.0
	23 有効求人倍率(19/17)(倍)	1.25	1.25	1.00	0.25
	24 新規求人倍率(20/18)(倍)	1.77	1.99	1.68	0.09
	25 就職率(21/18×100)(%)	50.1	45.1	48.6	1.5
	26 充足率(22/20×100)(%)	27.6	22.1	27.6	0.0

(注) 1. ▲は減少である。

2. 正社員の有効求人倍率は正社員の月間有効求人数をパートタイムを除く常用の月間有効求職者数で除して算出しているが、パートタイムを除く常用の有効求職者数には派遣労働者や契約社員を希望する者も含まれるため、厳密な意味での正社員有効求人倍率より低い値となる。

産業別、規模別一般新規求人状況(新規学卒者を除く)

平成26年11月

		新規求人人数(人)			対前年同月比(%)		
		全数	パート除く	パートタイム	全数	パート除く	パートタイム
産業別	A. B 農林漁業(01~04)	59	38	21	▲ 30.6	▲ 28.3	▲ 34.4
	C 鉱業,採石業,砂利採取業(05)	9	9	0	350.0	350.0	-
	D 建設業(06~08)	690	665	25	▲ 3.5	▲ 4.5	31.6
	(06 総合工事業)	464	450	14	▲ 13.1	▲ 13.3	▲ 6.7
	E 製造業(09~32)	616	478	138	▲ 17.4	▲ 15.1	▲ 24.6
	09 食料品製造業	90	44	46	▲ 65.0	▲ 69.0	▲ 60.0
	10 飲料・たばこ・飼料製造業	13	10	3	85.7	400.0	▲ 40.0
	11 繊維工業	149	117	32	13.7	11.4	23.1
	12 木材・木製品製造業(家具を除く)	26	22	4	▲ 21.2	▲ 18.5	▲ 33.3
	13 家具・装備品製造業	0	0	0	▲ 100.0	▲ 100.0	▲ 100.0
	14 パルプ・紙・紙加工品製造業	0	0	0	▲ 100.0	▲ 100.0	▲ 100.0
	15 印刷・同関連業	7	7	0	▲ 30.0	▲ 30.0	-
	16 化学工業	1	1	0	▲ 50.0	▲ 50.0	-
	17 石油製品・石炭製品製造業	1	1	0	0.0	0.0	-
	18 プラスチック製品製造業(別掲を除く)	8	8	0	▲ 38.5	▲ 11.1	▲ 100.0
	19 ゴム製品製造業	1	0	1	0.0	▲ 100.0	-
	21 窯業・土石製品製造業	16	14	2	▲ 5.9	▲ 6.7	0.0
	22 鉄鋼業	4	4	0	33.3	33.3	-
	23 非鉄金属製造業	4	3	1	33.3	50.0	0.0
	24 金属製品製造業	40	39	1	5.3	8.3	▲ 50.0
	25 はん用機械器具製造業	39	39	0	116.7	116.7	-
	26 生産用機械器具製造業	17	16	1	30.8	45.5	▲ 50.0
	27 業務用機械器具製造業	25	16	9	66.7	6.7	-
	28 電子部品・デバイス・電子回路製造業	70	64	6	▲ 23.1	▲ 27.3	100.0
	29 電気機械器具製造業	48	34	14	100.0	70.0	250.0
	30 情報通信機械器具製造業	18	6	12	500.0	-	300.0
	31 輸送用機械器具製造業	26	24	2	1200.0	1100.0	-
	20,32その他の製造業	13	9	4	▲ 69.8	▲ 76.3	▲ 20.0
	F 電気・ガス・熱供給・水道業(33~36)	14	7	7	133.3	250.0	75.0
	G 情報通信業(37~41)	49	48	1	▲ 12.5	54.8	▲ 96.0
	(39 情報サービス業)	39	38	1	▲ 4.9	90.0	▲ 95.2
	H 運輸業,郵便業(42~49)	332	222	110	23.4	34.5	5.8
	I 卸売業,小売業(50~61)	1,245	416	829	4.9	5.9	4.4
50~55 卸売業	135	82	53	▲ 2.2	▲ 13.7	23.3	
56~61 小売業	1,110	334	776	5.8	12.1	3.3	
(56 各種商品小売業)	236	31	205	▲ 22.6	▲ 8.8	▲ 24.4	
J 金融業,保険業(62~67)	60	45	15	▲ 7.7	2.3	▲ 28.6	
K 不動産業,物品賃貸業(68~70)	62	50	12	▲ 10.1	13.6	▲ 52.0	
L 学術研究,専門・技術サービス業(71~74)	78	59	19	▲ 29.7	▲ 28.0	▲ 34.5	
M 宿泊業,飲食サービス業(75~77)	697	272	425	▲ 1.7	▲ 1.8	▲ 1.6	
(76 飲食店)	512	184	328	▲ 3.4	▲ 14.4	4.1	
N 生活関連サービス業,娯楽業(78~80)	231	74	157	▲ 34.7	▲ 46.8	▲ 27.0	
O 教育,学習支援業(81,82)	146	54	92	11.5	92.9	▲ 10.7	
P 医療,福祉(83~85)	1,469	1,083	386	27.9	34.2	12.9	
(83 医療業)	634	520	114	58.5	78.1	5.6	
(85 社会保険・社会福祉・介護事業)	833	562	271	11.2	9.1	15.8	
Q 複合サービス事業(86,87)	87	38	49	33.8	35.7	32.4	
R サービス業(他に分類されないもの)(88~96)	1,008	729	279	2.4	9.0	▲ 11.4	
(91 職業紹介・労働者派遣業)	342	277	65	17.9	1.8	261.1	
(92 その他の事業サービス業)	529	347	182	▲ 10.2	8.1	▲ 32.1	
S.T 公務(他に分類されるものを除く)・その他(97,98,99)	163	78	85	▲ 21.6	▲ 9.3	▲ 30.3	
合計	7,015	4,365	2,650	1.5	6.2	▲ 5.4	
規模別	29人以下	4,397	2,704	1,693	▲ 2.0	2.7	▲ 8.5
	30~99人	1,630	989	641	4.8	0.9	11.3
	100~299人	459	209	250	▲ 3.8	3.5	▲ 9.1
	300~499人	102	77	25	▲ 14.3	57.1	▲ 64.3
	500~999人	127	102	25	51.2	54.5	38.9
1,000人以上	300	284	16	57.9	59.6	33.3	

(注)平成25年10月改訂の「日本標準産業分類」に基づく表章

主要産業における対前年同月比の推移(全数) (新規学卒者を除きパートタイムを含む)

(%)

		26年6月	26年7月	26年8月	26年9月	26年10月	26年11月
産業別	D 建設業(06~08)	▲ 3.0	▲ 10.1	▲ 20.5	3.6	▲ 28.5	▲ 3.5
	E 製造業(09~32)	31.2	10.0	▲ 4.1	23.8	12.0	▲ 17.4
	H 運輸業,郵便業(42~49)	37.8	5.9	▲ 11.3	▲ 9.0	6.8	23.4
	I 卸売業,小売業(50~61)	▲ 22.0	6.3	7.8	▲ 3.7	9.4	4.9
	P 医療,福祉(83~85)	10.4	21.2	25.1	10.5	14.4	27.9

総括表1-1

職業紹介主要指標の推移（全数）

[注:全数は一般及び一般的パートタイムの取り扱い。(新規学卒を除く)]

	新規求人		有効求人		新規求職		有効求職		有効求人倍率	
	全数	パート	全数	パート	全数	パート	全数	パート	原数値	季節調整値
平成23年度	82,083	33,559	188,681	78,062	83,448	21,901	332,133	87,844	0.57	
平成24年度	89,029	37,901	213,734	91,753	80,268	20,658	309,239	81,209	0.69	
平成25年度	89,005	35,533	214,254	85,986	74,182	19,483	281,313	77,447	0.76	
24年10~12月	21,116	8,972	54,356	23,524	18,468	4,606	72,695	19,486	0.75	0.68
25年1~3月	22,741	9,816	51,931	22,186	22,385	5,284	77,211	18,642	0.67	0.69
4~6月	21,253	8,724	51,075	21,208	21,525	5,984	82,124	22,479	0.62	0.70
7~9月	22,194	8,769	53,078	21,590	16,678	4,588	68,882	19,712	0.77	0.72
10~12月	20,856	7,959	53,390	20,781	15,906	4,032	63,442	17,901	0.84	0.77
26年1~3月	24,702	10,081	56,711	22,407	20,073	4,879	66,865	17,355	0.85	0.87
4~6月	23,050	9,402	57,009	23,692	19,552	5,681	72,090	21,103	0.79	0.89
7~9月	23,750	9,129	58,623	23,195	14,804	4,007	60,848	18,199	0.96	0.91
25年 11月	6,911	2,802	17,907	7,069	5,191	1,381	21,018	6,027	0.85	0.78
12月	6,196	2,355	16,899	6,488	4,948	1,104	20,363	5,540	0.83	0.79
26年 1月	7,739	2,985	17,177	6,576	6,637	1,408	21,224	5,402	0.81	0.86
2月	8,401	3,240	18,987	7,296	6,518	1,609	22,073	5,633	0.86	0.88
3月	8,562	3,856	20,547	8,535	6,918	1,862	23,568	6,320	0.87	0.88
4月	7,937	3,182	19,548	8,159	8,173	2,466	25,217	7,234	0.78	0.88
5月	6,995	2,744	18,583	7,733	6,220	1,735	24,223	7,050	0.77	0.90
6月	8,118	3,476	18,878	7,800	5,159	1,480	22,650	6,819	0.83	0.90
7月	7,910	3,005	19,136	7,778	4,921	1,317	21,141	6,376	0.91	0.91
8月	7,118	2,484	19,252	7,466	4,449	1,174	19,644	5,857	0.98	0.92
9月	8,722	3,640	20,235	7,951	5,434	1,516	20,063	5,966	1.01	0.89
10月	8,164	3,396	20,334	8,226	5,133	1,428	19,575	5,808	1.04	0.93
11月	7,015	2,650	19,720	8,094	4,752	1,211	19,071	5,600	1.03	0.94

※ 季節調整値は、原数値から季節的な動き(季節要素)を取り除いた数値のことで、一暦年終了ごと過去に遡って再調整している。(平成26年1月分公表時改訂済)

※ 同下、前年同月増減%、有効求人倍率(全数)の原数値は前年同期・同月差、季節調整値は前期・前月差

	新規求人		有効求人		新規求職		有効求職		有効求人倍率	
	全数	パート	全数	パート	全数	パート	全数	パート	原数値	季節調整値
平成23年度	11.4	9.9	15.4	14.3	▲ 9.2	▲ 8.9	▲ 8.3	▲ 4.6	0.12	
平成24年度	8.5	12.9	13.3	17.5	▲ 3.8	▲ 5.7	▲ 6.9	▲ 7.6	0.12	
平成25年度	0.0	▲ 6.2	0.2	▲ 6.3	▲ 7.6	▲ 5.7	▲ 9.0	▲ 4.6	0.07	
24年10~12月	7.1	8.9	11.4	13.9	3.7	1.7	▲ 3.3	▲ 4.1	0.10	▲ 0.01
25年1~3月	0.5	3.3	3.0	4.5	▲ 2.2	▲ 2.5	▲ 3.1	▲ 5.1	0.04	0.01
4~6月	▲ 4.3	▲ 8.0	▲ 3.4	▲ 6.8	▲ 4.4	▲ 4.1	▲ 4.6	▲ 2.7	0.01	0.01
7~9月	▲ 3.3	▲ 8.9	▲ 2.8	▲ 7.3	▲ 1.4	1.3	▲ 5.9	▲ 1.4	0.02	0.02
10~12月	▲ 1.2	▲ 11.3	▲ 1.8	▲ 11.7	▲ 13.9	▲ 12.5	▲ 12.7	▲ 8.1	0.09	0.05
26年1~3月	8.6	2.7	9.2	1.0	▲ 10.3	▲ 7.7	▲ 13.4	▲ 6.9	0.18	0.10
4~6月	8.5	7.8	11.6	11.7	▲ 9.2	▲ 5.1	▲ 12.2	▲ 6.1	0.17	0.02
7~9月	7.0	4.1	10.4	7.4	▲ 11.2	▲ 12.7	▲ 11.7	▲ 7.7	0.19	0.02
25年 11月	▲ 1.7	▲ 12.1	▲ 2.1	▲ 11.9	▲ 16.5	▲ 12.0	▲ 14.3	▲ 9.4	0.10	0.03
12月	▲ 0.3	▲ 9.2	▲ 0.2	▲ 11.5	▲ 10.5	▲ 4.3	▲ 13.1	▲ 7.9	0.11	0.01
26年 1月	18.6	10.3	9.1	▲ 1.5	▲ 12.2	▲ 4.5	▲ 13.6	▲ 6.2	0.17	0.07
2月	10.4	▲ 0.2	9.8	0.4	▲ 9.3	▲ 7.0	▲ 12.6	▲ 6.5	0.18	0.02
3月	▲ 0.5	▲ 0.2	8.7	3.5	▲ 9.5	▲ 10.5	▲ 13.9	▲ 7.9	0.18	0.00
4月	6.8	9.6	10.0	8.4	▲ 14.3	▲ 6.2	▲ 12.9	▲ 5.8	0.17	0.00
5月	4.6	4.9	11.0	12.6	▲ 7.5	▲ 8.4	▲ 12.8	▲ 7.7	0.17	0.02
6月	13.8	8.5	14.1	14.4	▲ 2.1	1.3	▲ 10.8	▲ 4.8	0.18	0.00
7月	5.7	▲ 2.3	12.8	8.4	▲ 12.9	▲ 16.5	▲ 11.4	▲ 7.0	0.20	0.01
8月	0.8	▲ 2.7	10.2	6.7	▲ 15.2	▲ 11.6	▲ 12.5	▲ 7.9	0.20	0.01
9月	14.0	16.0	8.5	7.1	▲ 6.0	▲ 9.9	▲ 11.1	▲ 8.2	0.18	▲ 0.03
10月	5.4	21.2	9.4	13.9	▲ 11.0	▲ 7.7	▲ 11.3	▲ 8.3	0.20	0.04
11月	1.5	▲ 5.4	10.1	14.5	▲ 8.5	▲ 12.3	▲ 9.3	▲ 7.1	0.18	0.01

総括表1-2

職業紹介主要指標の推移（常用）

[注: 常用一般と常用的パートの合計(新規学卒を除く)]

	新規求人		有効求人		新規求職		有効求職	
	常用計	パート	常用計	パート	常用計	パート	常用計	パート
平成23年度	72,900	29,581	170,908	70,495	78,056	21,705	318,976	87,243
平成24年度	79,260	33,532	194,005	83,107	75,377	20,534	297,788	80,811
平成25年度	77,267	31,081	189,662	76,836	69,520	19,361	271,448	77,136
24年10~12月	18,016	7,382	47,693	20,470	16,848	4,566	70,450	19,381
25年1~3月	21,053	9,071	48,315	20,561	20,628	5,261	72,072	18,568
4~6月	19,461	7,941	47,332	19,592	20,145	5,953	78,968	22,409
7~9月	18,781	7,633	46,376	19,309	16,515	4,559	68,175	19,635
10~12月	17,141	6,536	45,453	17,868	14,530	3,996	61,605	17,819
26年1~3月	21,884	8,971	50,501	20,067	18,330	4,853	62,700	17,273
4~6月	20,741	8,453	52,109	21,581	18,288	5,652	69,222	21,016
7~9月	20,634	8,022	52,556	20,870	14,644	3,976	60,208	18,109
25年11月	5,660	2,298	15,235	6,006	4,853	1,368	20,567	6,000
12月	5,018	1,896	14,297	5,510	4,041	1,089	19,174	5,510
26年1月	6,717	2,616	14,979	5,849	5,553	1,399	19,267	5,375
2月	7,495	2,862	16,973	6,520	6,128	1,600	20,646	5,607
3月	7,672	3,493	18,549	7,698	6,649	1,854	22,787	6,291
4月	7,231	2,900	17,853	7,403	7,549	2,456	24,241	7,204
5月	6,255	2,501	17,021	7,114	5,705	1,727	23,091	7,024
6月	7,255	3,052	17,235	7,064	5,034	1,469	21,890	6,788
7月	6,953	2,624	17,320	7,006	4,871	1,302	20,800	6,340
8月	6,097	2,237	17,289	6,779	4,389	1,167	19,479	5,829
9月	7,584	3,161	17,947	7,085	5,384	1,507	19,929	5,940
10月	7,053	2,831	17,992	7,241	5,063	1,421	19,434	5,782
11月	5,817	2,111	17,384	6,960	4,410	1,194	18,628	5,560

※ 下表は、対前年比(%)・前年同期比・前年同月比である。

	新規求人		有効求人		新規求職		有効求職	
	常用計	パート	常用計	パート	常用計	パート	常用計	パート
平成23年度	12.2	11.1	14.9	14.2	▲ 8.9	▲ 9.2	▲ 8.5	▲ 4.9
平成24年度	8.7	13.4	13.5	17.9	▲ 3.4	▲ 5.4	▲ 6.6	▲ 7.4
平成25年度	▲ 2.5	▲ 7.3	▲ 2.2	▲ 7.5	▲ 7.8	▲ 5.7	▲ 8.8	▲ 4.5
24年10~12月	6.9	8.9	10.7	15.3	3.2	1.7	▲ 2.8	▲ 4.0
25年1~3月	0.4	3.7	2.6	4.1	▲ 1.0	▲ 2.2	▲ 3.1	▲ 4.9
4~6月	▲ 3.0	▲ 6.8	▲ 3.2	▲ 6.6	▲ 4.9	▲ 4.2	▲ 4.7	▲ 2.4
7~9月	▲ 6.7	▲ 10.9	▲ 5.6	▲ 8.5	▲ 1.2	1.4	▲ 5.9	▲ 1.3
10~12月	▲ 4.9	▲ 11.5	▲ 4.7	▲ 12.7	▲ 13.8	▲ 12.5	▲ 12.6	▲ 8.1
26年1~3月	3.9	▲ 1.1	4.5	▲ 2.4	▲ 11.1	▲ 7.8	▲ 13.0	▲ 7.0
4~6月	6.6	6.4	10.1	10.2	▲ 9.2	▲ 5.1	▲ 12.3	▲ 6.2
7~9月	9.9	5.1	13.3	8.1	▲ 11.3	▲ 12.8	▲ 11.7	▲ 7.8
25年11月	▲ 1.7	▲ 4.6	▲ 3.8	▲ 12.3	▲ 16.7	▲ 12.3	▲ 14.2	▲ 9.4
12月	▲ 6.0	▲ 12.1	▲ 2.9	▲ 10.3	▲ 8.1	▲ 4.3	▲ 12.7	▲ 7.8
26年1月	11.1	5.6	3.0	▲ 3.3	▲ 13.8	▲ 4.8	▲ 13.5	▲ 6.3
2月	6.3	▲ 4.5	5.5	▲ 3.8	▲ 9.3	▲ 7.1	▲ 12.6	▲ 6.5
3月	▲ 3.5	▲ 2.9	4.9	▲ 0.5	▲ 10.5	▲ 10.4	▲ 12.9	▲ 8.0
4月	4.3	9.1	7.5	6.3	▲ 13.8	▲ 6.2	▲ 12.7	▲ 5.9
5月	3.6	5.8	9.9	12.1	▲ 8.9	▲ 8.4	▲ 13.2	▲ 7.7
6月	11.8	4.6	13.1	12.5	▲ 1.9	1.2	▲ 10.9	▲ 4.9
7月	9.0	1.7	14.4	9.8	▲ 13.2	▲ 17.0	▲ 11.4	▲ 7.2
8月	2.9	▲ 4.4	13.5	7.0	▲ 15.2	▲ 11.6	▲ 12.5	▲ 8.0
9月	17.0	16.6	12.2	7.4	▲ 6.0	▲ 9.8	▲ 11.1	▲ 8.2
10月	9.1	20.9	13.0	14.0	▲ 10.2	▲ 7.7	▲ 11.1	▲ 8.4
11月	2.8	▲ 8.1	14.1	15.9	▲ 9.1	▲ 12.7	▲ 9.4	▲ 7.3

総括表1-3

新規・有効求人倍率と完全失業率の推移

[注:新規学卒者を除く]

	秋 田 県				全 国				
	新規求人倍率		有効求人倍率		新規求人倍率		有効求人倍率		完全失業率
	全 数 (季調値)	常 用	全 数 (季調値)	常 用	全 数 (季調値)	常 用	全 数 (季調値)	常 用	季調値
平成21年度	0.64	0.61	0.32	0.30	0.79	0.73	0.45	0.42	5.2
平成22年度	0.80	0.76	0.45	0.43	0.93	0.85	0.56	0.51	5.0
平成23年度	0.98	0.93	0.57	0.54	1.11	1.00	0.68	0.62	4.5
平成24年度	1.11	1.05	0.69	0.65	1.32	1.19	0.82	0.74	4.3
平成25年度	1.20	1.11	0.76	0.70	1.53	1.37	0.97	0.87	3.9
24年 7～9月	1.14	1.20	0.69	0.68	1.30	1.26	0.81	0.73	4.3
10～12月	1.09	1.07	0.68	0.68	1.32	1.31	0.82	0.78	4.0
25年 1～3月	1.09	1.02	0.69	0.67	1.36	1.24	0.86	0.82	4.2
4～6月	1.12	0.97	0.70	0.60	1.43	1.12	0.90	0.74	4.2
7～9月	1.12	1.14	0.72	0.68	1.48	1.41	0.95	0.84	4.0
10～12月	1.22	1.18	0.77	0.74	1.57	1.58	1.01	0.94	3.7
26年 1～3月	1.34	1.19	0.87	0.81	1.65	1.46	1.05	1.00	3.7
4～6月	1.35	1.13	0.89	0.75	1.65	1.28	1.09	0.89	3.7
7～9月	1.35	1.41	0.90	0.87	1.65	1.57	1.10	0.97	3.6
24年 11月	1.05	0.99	0.68	0.66	1.32	1.33	0.82	0.78	4.1
12月	1.13	1.21	0.69	0.67	1.33	1.44	0.83	0.79	4.3
25年 1月	1.07	0.94	0.68	0.65	1.35	1.23	0.84	0.81	4.2
2月	1.08	1.04	0.69	0.68	1.36	1.30	0.85	0.83	4.3
3月	1.12	1.07	0.69	0.68	1.39	1.19	0.87	0.82	4.1
4月	1.11	0.79	0.70	0.60	1.39	0.94	0.88	0.74	4.1
5月	1.11	0.96	0.70	0.58	1.42	1.16	0.90	0.73	4.1
6月	1.15	1.26	0.71	0.62	1.48	1.33	0.92	0.75	3.9
7月	1.12	1.14	0.71	0.64	1.46	1.40	0.94	0.80	3.9
8月	1.11	1.15	0.72	0.68	1.48	1.46	0.95	0.84	4.1
9月	1.14	1.13	0.73	0.71	1.51	1.38	0.96	0.88	4.0
10月	1.20	1.15	0.75	0.73	1.57	1.49	0.98	0.91	4.0
11月	1.24	1.17	0.78	0.74	1.55	1.60	1.01	0.94	3.9
12月	1.23	1.24	0.79	0.75	1.61	1.70	1.03	0.97	3.7
26年 1月	1.44	1.21	0.86	0.78	1.63	1.48	1.04	0.99	3.7
2月	1.35	1.22	0.88	0.82	1.67	1.54	1.05	1.01	3.6
3月	1.22	1.15	0.88	0.81	1.66	1.38	1.07	0.99	3.6
4月	1.39	0.96	0.88	0.74	1.64	1.10	1.08	0.90	3.6
5月	1.28	1.10	0.90	0.74	1.64	1.35	1.09	0.88	3.5
6月	1.37	1.44	0.90	0.79	1.67	1.48	1.10	0.90	3.7
7月	1.31	1.43	0.91	0.83	1.66	1.62	1.10	0.95	3.8
8月	1.31	1.39	0.92	0.89	1.62	1.60	1.10	0.97	3.5
9月	1.43	1.41	0.89	0.90	1.67	1.50	1.09	1.00	3.6
10月	1.46	1.39	0.93	0.93	1.69	1.63	1.10	1.02	3.5
11月	1.27	1.32	0.94	0.93	1.66	1.75	1.12	1.04	3.5

※ 全数(季節調整値)は、原数値から季節要素を取り除いた数値で、一暦年ごとに過去に遡って再調整している。
 (平成26年1月分公表時改定済み)ただし、年度欄は全数(原数値)による年度平均である。

※ 常用は、常用(一般+パート)で求人倍率を算出している。

※ 完全失業率は、月次別の全国計は季節調整値(*平成26年1月分公表時改定済み)、それ以外は原数値である。

総括表2-1

常用主要指標の推移（パートを除く）

[注:一般のみ取り扱い。(新規学卒を除く)]

	新規求人	新規求職	有効求人 (月平均)	有効求職 (月平均)	新規 求人倍率	有効 求人倍率	雇用保険業務統計	
							事業主都合	受給者実人員
平成23年度	43,319	56,351	8,368	19,311	0.77	0.43	5,616	73,703
平成24年度	45,728	54,843	9,242	18,081	0.83	0.51	5,594	68,246
平成25年度	46,186	50,159	9,402	16,193	0.92	0.58	4,172	61,887
24年10~12月	10,634	12,282	9,074	17,023	0.87	0.53	1,518	15,909
25年1~3月	11,982	15,367	9,251	17,835	0.78	0.52	1,393	16,539
4~6月	11,520	14,192	9,247	18,853	0.81	0.49	1,475	18,184
7~9月	11,148	11,956	9,022	16,180	0.93	0.56	855	16,783
10~12月	10,605	10,534	9,195	14,595	1.01	0.63	1,033	13,919
26年1~3月	12,913	13,477	10,145	15,142	0.96	0.67	809	13,001
4~6月	12,288	12,636	10,176	16,069	0.97	0.63	1,603	14,461
7~9月	12,612	10,668	10,562	14,033	1.18	0.75	616	14,143
25年11月	3,362	3,485	9,229	14,567	0.96	0.63	412	4,531
12月	3,122	2,952	8,787	13,664	1.06	0.64	239	4,490
26年1月	4,101	4,154	9,130	13,892	0.99	0.66	327	4,535
2月	4,633	4,528	10,453	15,039	1.02	0.70	214	4,278
3月	4,179	4,795	10,851	16,496	0.87	0.66	268	4,188
4月	4,331	5,093	10,450	17,037	0.85	0.61	991	4,462
5月	3,754	3,978	9,907	16,067	0.94	0.62	388	5,034
6月	4,203	3,565	10,171	15,102	1.18	0.67	224	4,965
7月	4,329	3,569	10,314	14,460	1.21	0.71	245	5,041
8月	3,860	3,222	10,510	13,650	1.20	0.77	174	4,631
9月	4,423	3,877	10,862	13,989	1.14	0.78	197	4,471
10月	4,222	3,642	10,751	13,652	1.16	0.79	368	4,130
11月	3,706	3,216	10,424	13,068	1.15	0.80	296	3,997

※ 下表は、対前年比(%)・前年同期比・前年同月比である。

※ 雇用保険業務統計の事業主都合離職者は、一般被保険者である。 ※ 受給者実人員は、一般求職者給付である。

※ 求人倍率は、対前年差・前年同期差・前年同月差である。

	新規求人	新規求職	有効求人 (月平均)	有効求職 (月平均)	新規 求人倍率	有効 求人倍率	雇用保険業務統計	
							事業主都合	受給者実人員
平成23年度	12.9	▲ 8.8	15.4	▲ 9.8	0.15	0.09	▲ 22.6	▲ 9.2
平成24年度	5.6	▲ 2.7	10.4	▲ 6.4	0.06	0.08	▲ 0.4	▲ 7.4
平成25年度	1.0	▲ 8.5	1.7	▲ 10.4	0.09	0.07	▲ 25.4	▲ 9.3
24年10~12月	5.6	3.8	7.5	▲ 2.3	0.02	0.05	52.6	▲ 3.1
25年1~3月	▲ 2.0	▲ 0.6	1.4	▲ 2.5	▲ 0.01	0.02	19.5	6.4
4~6月	▲ 0.2	▲ 5.2	▲ 0.6	▲ 5.5	0.04	0.02	▲ 9.2	1.9
7~9月	▲ 3.7	▲ 2.2	▲ 3.3	▲ 7.6	▲ 0.02	0.03	▲ 19.2	▲ 6.6
10~12月	▲ 0.3	▲ 14.2	1.3	▲ 14.3	0.14	0.10	▲ 31.9	▲ 12.5
26年1~3月	7.8	▲ 12.3	9.7	▲ 15.1	0.18	0.15	▲ 41.9	▲ 21.4
4~6月	6.7	▲ 11.0	10.1	▲ 14.8	0.16	0.14	8.7	▲ 20.5
7~9月	13.1	▲ 10.8	17.1	▲ 13.3	0.25	0.19	▲ 28.0	▲ 15.7
25年11月	0.4	▲ 18.3	2.7	▲ 16.0	0.17	0.11	5.4	▲ 14.7
12月	▲ 1.9	▲ 9.4	2.5	▲ 14.6	0.08	0.10	▲ 44.3	▲ 12.0
26年1月	14.9	▲ 16.5	7.5	▲ 16.0	0.27	0.15	▲ 35.0	▲ 17.5
2月	14.2	▲ 10.1	12.2	▲ 14.7	0.21	0.17	▲ 55.7	▲ 22.4
3月	▲ 4.1	▲ 10.5	9.1	▲ 14.7	0.06	0.15	▲ 34.2	▲ 24.2
4月	1.3	▲ 17.0	8.4	▲ 15.3	0.15	0.13	19.4	▲ 25.8
5月	2.2	▲ 9.1	8.3	▲ 15.4	0.10	0.14	7.2	▲ 19.8
6月	17.7	▲ 3.1	13.6	▲ 13.4	0.21	0.16	▲ 20.8	▲ 15.8
7月	14.1	▲ 11.7	17.7	▲ 13.2	0.27	0.18	▲ 13.7	▲ 16.9
8月	7.7	▲ 16.4	18.1	▲ 14.3	0.27	0.21	▲ 24.0	▲ 16.4
9月	17.4	▲ 4.5	15.5	▲ 12.4	0.21	0.19	▲ 42.4	▲ 13.7
10月	2.5	▲ 11.1	12.4	▲ 12.2	0.15	0.17	▲ 3.7	▲ 15.7
11月	10.2	▲ 7.7	12.9	▲ 10.3	0.19	0.17	▲ 28.2	▲ 11.8

総括表2-2

常用(パートを除く)求人倍率と完全失業率の推移

[注:一般のみ取り扱い。(新規学卒を除く)]

	秋 田 県				全 国		
	新 規 求人倍率	増減差	有 効 求人倍率	増減差	新 規 求人倍率	有 効 求人倍率	完全失業率 季調値
平成21年度	0.49	▲ 0.02	0.23	▲ 0.09	0.61	0.34	5.2
平成22年度	0.62	0.13	0.34	0.11	0.74	0.44	5.0
平成23年度	0.77	0.15	0.43	0.09	0.90	0.55	4.5
平成24年度	0.83	0.06	0.51	0.08	1.06	0.66	4.3
平成25年度	0.92	0.09	0.58	0.07	1.23	0.78	3.9
24年10~12月	0.87	0.02	0.53	0.05	1.15	0.69	4.0
25年 1~3月	0.78	▲ 0.01	0.52	0.02	1.07	0.72	4.2
4~6月	0.81	0.04	0.49	0.02	1.02	0.66	4.2
7~9月	0.93	▲ 0.02	0.56	0.03	1.26	0.75	4.0
10~12月	1.01	0.14	0.63	0.10	1.41	0.85	3.7
26年 1~3月	0.96	0.18	0.67	0.15	1.29	0.89	3.7
4~6月	0.97	0.16	0.63	0.14	1.19	0.81	3.7
7~9月	1.18	0.25	0.75	0.19	1.41	0.89	3.6
24年 11月	0.79	▲ 0.04	0.52	0.04	1.17	0.69	4.1
12月	0.98	0.06	0.54	0.05	1.25	0.70	4.3
25年 1月	0.72	▲ 0.05	0.51	0.01	1.08	0.72	4.2
2月	0.81	0.02	0.53	0.02	1.12	0.73	4.3
3月	0.81	0.00	0.51	0.02	1.01	0.70	4.1
4月	0.70	0.00	0.48	0.02	0.87	0.65	4.1
5月	0.84	0.02	0.48	0.01	1.07	0.65	4.1
6月	0.97	0.16	0.51	0.04	1.18	0.68	3.9
7月	0.94	▲ 0.10	0.53	0.02	1.23	0.72	3.9
8月	0.93	▲ 0.05	0.56	0.02	1.29	0.75	4.1
9月	0.93	0.10	0.59	0.04	1.26	0.79	4.0
10月	1.01	0.15	0.62	0.08	1.33	0.82	4.0
11月	0.96	0.17	0.63	0.11	1.43	0.85	3.9
12月	1.06	0.08	0.64	0.10	1.51	0.88	3.7
26年 1月	0.99	0.27	0.66	0.15	1.33	0.90	3.7
2月	1.02	0.21	0.70	0.17	1.34	0.91	3.6
3月	0.87	0.06	0.66	0.15	1.19	0.88	3.6
4月	0.85	0.15	0.61	0.13	1.03	0.81	3.6
5月	0.94	0.10	0.62	0.14	1.25	0.80	3.5
6月	1.18	0.21	0.67	0.16	1.33	0.83	3.7
7月	1.21	0.27	0.71	0.18	1.44	0.87	3.8
8月	1.20	0.27	0.77	0.21	1.42	0.89	3.5
9月	1.14	0.21	0.78	0.19	1.38	0.92	3.6
10月	1.16	0.15	0.79	0.17	1.48	0.93	3.5
11月	1.15	0.19	0.80	0.17	1.57	0.96	3.5

※ 増減差は、対前年差・前年同期差・前年同月差である。

※ 完全失業率は、月次別の全国計は季節調整値(*平成26年1月分公表時改定済み)、それ以外は原数値である。

第1-1表

産業別新規求人動向(全数)

	産業別																				合計						
	AB 農林漁	D 建設業	E 製造業	09 食料品	11 繊維	12 木材・ 木製品	13 家具・ 装備品	15 印刷・ 同関連	24 金属 製品	25 はん用 機械	26 生産用 機械	27 業務用 機械	28 電子 部品・デバイ ス・電子回路	29 電気機 械器具	30 情報通 信機械	31 輸送用 機械	G 情報通 信業	H 運輸業、 郵便業	I 卸売業、 小売業	J 金融業、 保険業		M 宿泊業、 飲食サー ビス業	N 生活関連 サービス 娯楽業	O 教育、 学習 支援業	P 医療、 福祉	R サービ ス業	S、T 公務、 その他
23年度	993	7,816	7,613	1,962	2,092	367	149	77	313	241	160	111	487	251	147	193	518	3,620	13,126	1,003	8,994	3,510	1,954	15,420	9,247	5,094	82,083
24年度	1,061	9,204	7,303	2,054	1,741	406	161	103	360	229	156	101	512	221	123	108	502	3,994	16,177	761	10,390	4,189	1,792	14,933	10,894	4,435	89,029
25年度	1,145	10,136	8,274	2,068	1,627	443	209	112	494	239	185	176	1,099	272	108	151	471	3,682	15,845	610	10,201	4,476	1,493	14,109	11,399	3,635	89,005
24. 10-12	161	2,401	1,779	602	399	80	38	27	76	51	41	33	120	66	8	21	134	1,094	3,856	199	2,525	1,040	265	3,685	2,503	623	21,116
25. 1-3	191	2,051	1,755	392	461	142	39	33	97	45	39	16	130	41	34	23	101	856	3,933	154	2,381	1,102	543	3,687	2,687	2,420	22,741
4-6	348	2,527	1,991	506	414	116	73	21	106	51	28	35	297	31	30	21	143	799	4,132	159	2,428	1,153	272	3,267	2,592	643	21,253
7-9	374	2,682	2,224	676	414	128	43	26	147	68	47	30	215	75	36	41	93	1,054	4,123	123	2,435	1,004	407	3,309	2,884	536	22,194
10-12	177	2,495	2,051	487	391	117	51	34	125	57	48	62	244	83	20	44	129	897	3,492	154	2,126	1,073	306	3,575	2,955	674	20,856
26. 1-3	246	2,432	2,008	399	408	82	42	31	116	63	62	49	343	83	22	45	106	932	4,098	174	3,212	1,246	508	3,958	2,968	1,782	24,702
4-6	291	2,427	2,332	445	580	114	42	37	124	95	55	62	284	74	19	26	151	954	4,207	115	3,339	1,049	318	3,804	2,688	563	23,050
7-9	309	2,440	2,441	483	515	94	31	32	160	104	71	79	371	75	34	40	137	991	4,251	138	3,292	1,197	333	3,934	2,844	473	23,750
24年11月	56	786	679	274	157	24	15	8	18	14	16	2	59	17	0	18	51	488	1,330	60	783	329	66	1,212	732	200	7,027
12月	33	674	496	134	92	31	4	9	30	17	11	13	24	31	2	3	22	237	963	39	777	292	94	1,256	827	288	6,212
25年1月	36	716	513	89	149	35	16	9	28	21	13	2	44	8	18	5	12	241	1,295	62	842	419	142	1,155	604	235	6,526
2月	55	614	618	142	173	68	15	10	30	8	13	1	36	16	10	11	38	317	1,213	57	783	307	184	1,217	836	1,151	7,608
3月	100	721	624	161	139	39	8	14	39	16	13	13	50	17	6	7	51	298	1,425	35	756	376	217	1,315	1,247	1,034	8,607
4月	158	930	690	167	151	42	17	7	55	25	10	11	74	8	18	8	28	243	1,297	53	964	446	77	1,134	855	253	7,432
5月	98	764	669	163	141	35	43	7	25	8	10	15	134	8	4	7	71	307	1,190	72	757	331	90	1,034	847	233	6,690
6月	92	833	632	176	122	39	13	7	26	18	8	9	89	15	8	6	44	249	1,645	34	707	376	105	1,099	890	157	7,131
7月	164	895	741	221	152	38	10	10	56	31	20	7	66	14	11	27	28	273	1,385	30	963	370	218	1,066	914	141	7,485
8月	108	897	753	241	146	40	17	7	46	18	13	15	86	22	12	3	36	379	1,237	62	761	252	90	1,115	925	154	7,059
9月	102	890	730	214	116	50	16	9	45	19	14	8	63	39	13	11	29	402	1,501	31	711	382	99	1,128	1,045	241	7,650
10月	61	1,072	732	134	159	42	18	12	56	27	23	32	61	19	9	25	45	368	1,358	50	854	392	86	1,257	1,001	158	7,749
11月	85	715	746	257	131	33	17	10	38	18	13	15	91	24	3	2	56	269	1,187	65	709	354	131	1,149	984	208	6,911
12月	31	708	573	96	101	42	16	12	31	12	12	15	92	40	8	17	28	260	947	39	563	327	89	1,169	970	308	6,196
26年1月	56	830	676	116	173	26	17	9	52	32	23	10	85	30	3	16	50	319	1,471	45	851	508	126	1,256	923	304	7,739
2月	73	685	701	135	127	23	9	12	37	18	28	22	168	36	7	14	26	315	1,269	61	1,165	438	183	1,403	931	806	8,401
3月	117	917	631	148	108	33	16	10	27	13	11	17	90	17	12	15	30	298	1,358	68	1,196	300	199	1,299	1,114	672	8,562
4月	113	842	714	149	161	40	21	8	49	36	15	6	84	26	6	3	49	261	1,530	28	1,098	413	98	1,455	859	200	7,937
5月	91	777	789	151	195	36	7	10	41	13	24	29	96	16	4	16	63	350	1,394	52	641	298	118	1,136	850	194	6,995
6月	87	808	829	145	224	38	14	19	34	46	16	27	104	32	9	7	39	343	1,283	35	1,600	338	102	1,213	979	169	8,118
7月	118	805	815	131	160	24	9	13	71	30	16	31	166	22	3	11	61	289	1,472	37	1,009	475	129	1,292	979	128	7,910
8月	126	713	722	157	153	37	5	8	43	35	27	18	94	31	21	8	52	336	1,333	49	593	351	99	1,395	878	127	7,118
9月	65	922	904	195	202	33	17	11	46	39	28	30	111	22	10	21	24	366	1,446	52	1,690	371	105	1,247	987	218	8,722
10月	78	767	820	183	169	28	12	8	75	31	13	16	136	24	6	10	58	393	1,485	46	1,027	457	110	1,438	1,034	166	8,164
11月	59	690	616	90	149	26	0	7	40	39	17	25	70	48	18	26	49	332	1,245	60	697	231	146	1,469	1,008	163	7,015

* 産業別内訳は主な産業の計上であり、合計数は計上外の産業を含む。 平成26年4月内容公表時より、サービス業を LNR合計からN及びRに細分化して計上

第2-2表
(様式6.7)

態様別等新規求職者の動向(常用)

常用	新規求職者																			
	合計	態様別								年齢別										
		男	女	在職者	離職者	(主な離職内訳)*			無業者 (過去1年)	～19歳	20～24	25～29	30～34	35～39	40～44	45～49	50～54	55～59	60～64	65以上
						事業主都合	自己都合	自営、その他												
23年度	78,056	36,393	41,537	18,877	45,661	18,148	24,358	1,593	13,518	2,292	9,158	10,513	9,852	9,028	7,779	6,640	6,693	6,843	6,878	2,380
24年度	75,377	34,305	41,016	20,488	43,905	17,526	23,332	1,135	10,984	1,995	8,398	10,293	9,571	8,908	7,905	6,634	6,272	6,372	6,265	2,764
25年度	69,520	30,824	38,659	20,503	39,161	14,184	22,304	1,031	9,856	1,882	7,552	9,325	8,522	8,261	7,352	6,044	5,801	5,718	5,941	3,122
24. 10-12	16,848	7,701	9,138	4,407	9,982	3,922	5,409	282	2,459	455	1,911	2,302	2,122	2,043	1,723	1,530	1,478	1,452	1,326	506
25. 1- 3	20,628	9,272	11,348	7,151	10,738	4,286	5,780	293	2,739	414	2,291	2,839	2,686	2,470	2,205	1,878	1,743	1,742	1,645	715
4- 6	20,145	8,983	11,150	4,474	12,644	5,066	6,538	303	3,027	549	2,119	2,618	2,410	2,300	2,041	1,702	1,668	1,690	1,980	1,068
7- 9	16,515	7,395	9,109	4,826	9,191	2,955	5,699	245	2,498	491	1,919	2,309	2,059	2,010	1,711	1,485	1,417	1,292	1,180	642
10-12	14,530	6,442	8,083	4,304	8,292	2,984	4,781	236	1,934	395	1,585	1,961	1,807	1,676	1,608	1,244	1,209	1,261	1,211	573
26. 1- 3	18,330	8,004	10,317	6,899	9,034	3,179	5,286	247	2,397	447	1,929	2,437	2,246	2,275	1,992	1,613	1,507	1,475	1,570	839
4- 6	18,288	7,809	10,457	4,654	11,032	4,110	6,004	257	2,602	487	1,805	2,203	2,247	2,145	1,857	1,609	1,511	1,522	1,790	1,112
7- 9	14,644	6,520	8,111	4,698	7,980	2,258	5,211	249	1,966	401	1,546	1,928	1,923	1,817	1,559	1,265	1,290	1,180	1,034	701
24年11月	5,824	2,716	3,101	1,597	3,343	1,284	1,860	105	884	173	666	783	741	705	559	537	520	514	456	170
12月	4,395	2,018	2,375	1,125	2,682	1,080	1,451	63	588	114	473	649	579	560	462	394	348	355	348	113
25年1月	6,443	2,971	3,471	1,982	3,770	1,562	2,000	86	691	140	780	922	824	779	681	587	527	516	480	207
2月	6,760	2,927	3,832	2,739	3,165	1,222	1,753	86	856	125	671	943	954	852	728	645	556	558	514	214
3月	7,425	3,374	4,045	2,430	3,803	1,502	2,027	121	1,192	149	840	974	908	839	796	646	660	668	651	294
4月	8,756	3,953	4,799	1,608	5,916	2,636	2,669	119	1,232	245	880	1,082	984	946	816	698	698	781	1,055	571
5月	6,260	2,732	3,521	1,467	3,776	1,420	2,095	94	1,017	154	680	859	740	759	656	527	534	519	545	287
6月	5,129	2,298	2,830	1,399	2,952	1,010	1,774	90	778	150	559	677	686	595	569	477	436	390	380	210
7月	5,611	2,496	3,113	1,609	3,168	1,042	1,931	84	834	179	659	769	671	655	593	511	490	452	394	238
8月	5,174	2,324	2,842	1,578	2,832	860	1,819	71	764	167	601	769	670	623	505	465	453	415	323	183
9月	5,730	2,575	3,154	1,639	3,191	1,053	1,949	90	900	145	659	771	718	732	613	509	474	425	463	221
10月	5,636	2,523	3,112	1,719	3,147	1,081	1,848	85	770	169	644	791	639	662	605	490	460	469	487	220
11月	4,853	2,113	2,739	1,397	2,818	1,030	1,636	77	638	124	517	639	646	536	554	408	421	434	381	193
12月	4,041	1,806	2,232	1,188	2,327	873	1,297	74	526	102	424	531	522	478	449	346	328	358	343	160
26年1月	5,553	2,449	3,103	1,839	3,104	1,104	1,826	80	610	133	578	766	678	678	574	530	474	422	479	241
2月	6,128	2,586	3,538	2,679	2,679	888	1,612	83	770	129	654	815	742	799	710	504	518	515	489	253
3月	6,649	2,969	3,676	2,381	3,251	1,187	1,848	84	1,017	185	697	856	826	798	708	579	515	538	602	345
4月	7,549	3,172	4,367	1,500	4,948	2,051	2,374	98	1,101	221	691	835	888	845	718	611	613	667	925	535
5月	5,705	2,459	3,240	1,597	3,277	1,144	1,903	100	831	140	559	732	738	672	601	524	455	463	474	347
6月	5,034	2,178	2,850	1,557	2,807	915	1,727	59	670	126	555	636	621	628	538	474	443	392	391	230
7月	4,871	2,149	2,717	1,554	2,680	781	1,717	77	637	152	496	632	598	621	519	428	407	418	365	235
8月	4,389	1,975	2,412	1,474	2,327	610	1,586	68	588	114	486	610	596	523	489	377	388	332	279	195
9月	5,384	2,396	2,982	1,670	2,973	867	1,908	104	741	135	564	686	729	673	551	460	495	430	390	271
10月	5,063	2,294	2,764	1,522	2,933	959	1,768	89	608	123	492	602	609	616	567	478	438	421	430	287
11月	4,410	2,000	2,408	1,303	2,557	882	1,522	80	550	101	469	563	530	555	445	377	413	367	367	223

* 主な離職内訳には、定年等を含まないため、離職者数とは一致しない。

第2-2表(続)

態様別等新規求職者の動向(常用:前年比)

常用	新規求職者																			
	合計	性別		態様別 (主な離職内訳)						年齢別										
		男	女	在職者	離職者	(主な離職内訳)			無業者 (過去1年)	～19歳	20～24	25～29	30～34	35～39	40～44	45～49	50～54	55～59	60～64	65以上
						事業主都合	自己都合	自営、その他												
23年度	▲8.9	▲8.4	▲9.1	▲6.3	▲11.2	▲14.1	▲8.8	▲15.4	▲4.2	▲18.3	▲13.2	▲9.6	▲8.3	▲8.7	▲4.6	▲10.4	▲10.9	▲14.1	0.5	10.7
24年度	▲3.4	▲5.7	▲1.3	8.5	▲3.8	▲3.4	▲4.2	▲28.8	▲18.7	▲13.0	▲8.3	▲2.1	▲2.9	▲1.3	1.6	▲0.1	▲6.3	▲6.9	▲8.9	16.1
25年度	▲7.8	▲10.1	▲5.7	0.1	▲10.8	▲19.1	▲4.4	▲9.2	▲10.3	▲5.7	▲10.1	▲9.4	▲11.0	▲7.3	▲7.0	▲8.9	▲7.5	▲10.3	▲5.2	13.0
24. 10-12	3.2	▲0.1	6.3	16.4	2.4	3.7	1.4	▲19.7	▲11.9	▲0.9	1.9	3.1	4.3	5.6	4.6	4.2	2.2	3.3	▲2.1	7.9
25. 1-3	▲1.0	▲1.1	▲0.8	7.7	▲1.3	2.0	▲2.9	▲21.4	▲17.4	▲19.0	▲10.8	▲4.1	▲3.1	3.8	2.9	7.1	3.6	1.4	▲5.2	17.2
4-6	▲4.9	▲6.9	▲3.2	0.3	▲5.6	▲12.5	0.3	4.8	▲9.2	▲13.9	▲8.3	▲5.4	▲5.5	▲2.9	▲7.3	▲4.8	▲5.1	▲7.3	▲1.4	10.1
7-9	▲1.2	▲3.8	1.0	8.0	▲6.2	▲16.2	1.3	▲9.6	1.9	0.6	1.9	▲3.2	▲7.0	▲0.8	▲3.6	3.2	9.5	▲4.6	▲8.2	12.0
10-12	▲13.8	▲16.3	▲11.5	▲2.3	▲16.9	▲23.9	▲11.6	▲16.3	▲21.4	▲13.2	▲17.1	▲14.8	▲14.8	▲18.0	▲6.7	▲18.7	▲18.2	▲13.2	▲8.7	13.2
26. 1-3	▲11.1	▲13.7	▲9.1	▲3.5	▲15.9	▲25.8	▲8.5	▲15.7	▲12.5	8.0	▲15.8	▲14.2	▲16.4	▲7.9	▲9.7	▲14.1	▲13.5	▲15.3	▲4.6	17.3
4-6	▲9.2	▲13.1	▲6.2	4.0	▲12.7	▲18.9	▲8.2	▲15.2	▲14.0	▲11.3	▲14.8	▲15.9	▲6.8	▲6.7	▲9.0	▲5.5	▲9.4	▲9.9	▲9.6	4.1
7-9	▲11.3	▲11.8	▲11.0	▲2.7	▲13.2	▲23.6	▲8.6	1.6	▲21.3	▲18.3	▲19.4	▲16.5	▲6.6	▲9.6	▲8.9	▲14.8	▲9.0	▲8.7	▲12.4	9.2
24年11月	2.8	2.0	3.5	24.0	▲1.0	▲0.2	▲1.3	▲14.6	▲11.9	▲8.0	6.6	2.0	10.6	2.0	▲1.1	4.3	3.6	▲1.3	▲0.4	3.7
12月	▲1.5	▲7.2	4.0	1.2	3.1	▲0.6	7.2	▲30.0	▲21.5	▲7.3	▲4.8	9.3	▲4.5	1.1	▲0.6	4.5	▲9.8	▲3.0	▲4.9	▲11.7
25年1月	3.7	1.9	5.4	18.0	3.3	11.6	▲0.2	▲27.1	▲21.7	▲11.9	1.4	1.1	▲6.8	8.0	9.7	26.2	14.1	▲3.9	▲3.0	10.7
2月	▲3.1	1.4	▲6.1	4.7	▲4.2	0.3	▲6.4	▲25.9	▲18.7	▲16.1	▲21.0	▲5.3	0.5	2.8	▲5.1	4.0	▲3.0	2.8	▲4.5	32.9
3月	▲2.9	▲5.4	▲0.7	3.6	▲3.0	▲5.2	▲2.3	▲12.9	▲13.6	▲26.6	▲11.5	▲7.4	▲3.3	1.1	5.6	▲3.3	1.9	4.7	▲7.4	12.2
4月	4.5	2.3	6.6	12.6	3.5	▲4.1	11.0	16.7	▲0.2	▲2.4	1.7	1.5	1.8	5.9	4.1	0.3	1.9	3.3	11.2	22.8
5月	▲8.8	▲10.2	▲7.7	▲6.0	▲8.5	▲13.9	▲4.1	▲5.1	▲13.3	▲24.1	▲9.0	▲1.4	▲13.1	▲5.9	▲11.5	▲11.6	▲5.7	▲9.9	▲8.2	▲7.4
6月	▲13.7	▲16.0	▲11.4	▲4.9	▲16.7	▲27.4	▲7.9	2.3	▲16.2	▲18.5	▲20.1	▲18.4	▲6.0	▲11.1	▲16.0	▲3.6	▲13.8	▲20.6	▲18.5	7.7
7月	5.0	▲0.6	10.0	16.3	▲0.8	▲12.6	8.6	6.3	8.6	14.0	12.3	4.2	1.7	2.0	7.4	5.8	18.4	1.3	▲17.6	26.6
8月	▲1.3	▲2.6	▲0.2	10.8	▲6.6	▲16.3	0.7	▲14.5	▲2.8	▲4.6	▲4.9	0.4	▲5.2	▲0.2	▲5.8	3.1	12.7	6.1	▲15.9	5.8
9月	▲6.6	▲7.7	▲5.5	▲1.4	▲10.7	▲19.5	▲4.6	▲17.4	0.3	▲7.1	▲0.9	▲12.5	▲15.2	▲3.7	▲10.8	0.8	▲0.8	▲18.0	9.5	4.2
10月	▲15.0	▲15.0	▲15.0	2.0	▲20.5	▲30.6	▲11.9	▲25.4	▲22.0	0.6	▲16.6	▲9.1	▲20.3	▲14.9	▲13.8	▲18.2	▲24.6	▲19.6	▲6.7	▲1.3
11月	▲16.7	▲22.2	▲11.7	▲12.5	▲15.7	▲19.8	▲12.0	▲26.7	▲27.8	▲28.3	▲22.4	▲18.4	▲12.8	▲24.0	▲0.9	▲24.0	▲19.0	▲15.6	▲16.4	13.5
12月	▲8.1	▲10.5	▲6.0	5.6	▲13.2	▲19.2	▲10.6	17.5	▲10.5	▲10.5	▲10.4	▲18.2	▲9.8	▲14.6	▲2.8	▲12.2	▲5.7	0.8	▲1.4	41.6
26年1月	▲13.8	▲17.6	▲10.6	▲7.2	▲17.7	▲29.3	▲8.7	▲7.0	▲11.7	▲5.0	▲25.9	▲16.9	▲17.7	▲13.0	▲15.7	▲9.7	▲10.1	▲18.2	▲0.2	16.4
2月	▲9.3	▲11.7	▲7.7	▲2.2	▲15.4	▲27.3	▲8.0	▲3.5	▲10.0	3.2	▲2.5	▲13.6	▲22.2	▲6.2	▲2.5	▲21.9	▲6.8	▲7.7	▲4.9	18.2
3月	▲10.5	▲12.0	▲9.1	▲2.0	▲14.5	▲21.0	▲8.8	▲30.6	▲14.7	24.2	▲17.0	▲12.1	▲9.0	▲4.9	▲11.1	▲10.4	▲22.0	▲19.5	▲7.5	17.3
4月	▲13.8	▲19.8	▲9.0	▲6.7	▲16.4	▲22.2	▲11.1	▲17.6	▲10.6	▲9.8	▲21.5	▲22.8	▲9.8	▲10.7	▲12.0	▲12.5	▲12.2	▲14.6	▲12.3	▲6.3
5月	▲8.9	▲10.0	▲8.0	8.9	▲13.2	▲19.4	▲9.2	6.4	▲18.3	▲9.1	▲17.8	▲14.8	▲0.3	▲11.5	▲8.4	▲0.6	▲14.8	▲10.8	▲13.0	20.9
6月	▲1.9	▲5.2	0.7	11.3	▲4.9	▲9.4	▲2.6	▲34.4	▲13.9	▲16.0	▲0.7	▲6.1	▲9.5	5.5	▲5.4	▲0.6	1.6	0.5	2.9	9.5
7月	▲13.2	▲13.9	▲12.7	▲3.4	▲15.4	▲25.0	▲11.1	▲8.3	▲23.6	▲15.1	▲24.7	▲17.8	▲10.9	▲5.2	▲12.5	▲16.2	▲16.9	▲7.5	▲7.4	▲1.3
8月	▲15.2	▲15.0	▲15.1	▲6.6	▲17.8	▲29.1	▲12.8	▲4.2	▲23.0	▲31.7	▲19.1	▲20.7	▲11.0	▲16.1	▲3.2	▲18.9	▲14.3	▲20.0	▲13.6	6.6
9月	▲6.0	▲7.0	▲5.5	1.9	▲6.8	▲17.7	▲2.1	15.6	▲17.7	▲6.9	▲14.4	▲11.0	1.5	▲8.1	▲10.1	▲9.6	4.4	1.2	▲15.8	22.6
10月	▲10.2	▲9.1	▲11.2	▲11.5	▲6.8	▲11.3	▲4.3	4.7	▲21.0	▲27.2	▲23.6	▲23.9	▲4.7	▲6.9	▲6.3	▲2.4	▲4.8	▲10.2	▲11.7	30.5
11月	▲9.1	▲5.3	▲12.1	▲6.7	▲9.3	▲14.4	▲7.0	3.9	▲13.8	▲18.5	▲9.3	▲11.9	▲18.0	3.5	▲19.7	▲7.6	▲1.9	▲15.4	▲3.7	15.5

第3表

産業別・事業主都合離職者状況（雇用保険業務統計）

(様式03)

	産業別																									合計	
	AB 農林漁	D 建設業	E 製造業	09, 10 食料品 飲料等	11 繊維	12 木材・ 木製品	13 家具・ 装備品	15 印刷・ 同関連	24 金属 製品	25 はん用 機械	26 生産用 機械	27 業務用 機械	28 電子 部品・デバイス・ 電子回路	29 電気機械 器具	30 情報通信 機械	31 輸送用 機械	G 情報通 信業	H 運輸業、 郵便業	I 卸売業、 小売業	J 金融業、 保険業	M 宿泊業、 飲食サービ ス業	N 生活関連 サービス・ 娯楽業	O 教育、 学習支 援業	P 医療、 福祉	R サービス 業		S, T 公務、 その他
23年度	64	1,226	1,432	165	213	73	29	34	40	7	18	66	103	255	125	34	64	230	790	12	439	268	28	325	449	22	5,616
24年度	68	808	2,333	198	297	97	17	41	72	13	57	100	694	388	73	64	56	170	674	42	256	101	34	312	481	38	5,594
25年度	92	519	1,404	156	431	29	9	40	24	31	30	42	202	235	38	37	34	113	661	132	250	132	26	341	274	47	4,172
24. 10-12	6	123	907	40	169	42	10	5	9	3	3	25	353	158	3	16	11	25	122	5	77	19	10	76	101	3	1,518
25. 1- 3	25	219	496	71	44	22	5	4	35	3	46	8	121	41	10	30	18	28	224	8	56	29	1	71	165	1	1,393
4- 6	19	177	554	32	116	8	5	14	10	24	19	4	121	159	6	15	10	25	193	74	53	24	16	108	119	43	1,475
7- 9	10	103	238	39	50	6	3	19	6	2	7	11	5	40	11	7	5	28	147	53	49	42	2	85	60	2	855
10-12	52	102	342	51	210	11	0	3	1	1	2	1	13	11	2	11	4	20	182	5	93	31	7	105	58	1	1,033
26. 1- 3	11	137	270	34	55	4	1	4	7	4	2	26	63	25	19	4	15	40	139	0	55	35	1	43	37	1	809
4- 6	28	97	408	17	143	4	0	2	7	1	9	3	122	70	0	2	55	43	176	7	61	39	16	458	100	61	1,603
7- 9	10	69	119	10	16	2	2	5	6	1	2	26	14	8	5	15	3	14	132	0	68	14	3	42	61	2	616
24年11月	3	24	178	11	32	0	0	2	1	1	0	0	57	57	2	7	1	5	54	3	45	8	1	32	28	1	391
12月	3	61	241	10	110	17	9	1	1	2	0	21	17	24	1	2	0	5	25	1	13	5	5	13	41	1	429
25年1月	10	110	154	17	14	13	1	1	11	0	1	0	20	20	8	8	2	6	54	1	26	4	1	44	64	0	503
2月	2	64	206	16	12	7	2	1	19	1	41	0	59	18	0	20	2	14	84	0	18	15	0	10	59	0	483
3月	13	45	136	38	18	2	2	2	5	2	4	8	42	3	2	2	14	8	86	7	12	10	0	17	42	1	407
4月	10	83	322	18	76	4	4	11	6	20	19	3	50	91	4	12	6	13	105	13	32	13	15	63	81	43	830
5月	6	62	160	9	37	3	1	1	2	2	0	1	30	60	2	1	1	7	58	1	11	5	1	19	18	0	362
6月	3	32	72	5	3	1	0	2	2	2	0	0	41	8	0	2	3	5	30	60	10	6	0	26	20	0	283
7月	2	33	40	5	5	0	0	2	2	2	0	9	5	1	0	5	4	18	38	53	9	17	0	37	12	2	284
8月	2	43	63	10	12	4	2	17	4	0	1	1	0	4	0	1	1	3	49	0	7	10	0	35	11	0	229
9月	6	27	135	24	33	2	1	0	0	0	6	1	0	35	11	1	0	7	60	0	33	15	2	13	37	0	342
10月	43	25	80	30	19	10	0	3	0	0	1	0	1	3	0	3	0	12	96	2	33	9	3	52	19	1	382
11月	4	41	217	17	184	0	0	0	1	0	1	0	0	4	2	2	3	3	44	3	19	15	1	40	7	0	412
12月	5	36	45	4	7	1	0	0	0	1	0	1	12	4	0	6	1	5	42	0	41	7	3	13	32	0	239
26年1月	7	51	115	6	17	2	1	3	4	4	0	1	30	15	19	2	4	21	53	0	28	9	0	18	11	1	327
2月	1	39	74	15	28	1	0	1	1	0	0	18	2	1	0	1	1	3	44	0	6	16	0	11	7	0	214
3月	3	47	81	13	10	1	0	0	2	0	2	7	31	9	0	1	10	16	42	0	21	10	1	14	19	0	268
4月	24	39	148	5	37	1	0	0	2	0	6	0	14	59	0	2	48	5	95	5	16	18	11	416	64	61	991
5月	0	31	186	8	55	2	0	0	3	1	3	0	108	6	0	0	6	8	52	1	31	12	3	31	21	0	388
6月	4	27	74	4	51	1	0	2	2	0	0	3	0	5	0	0	1	30	29	1	14	9	2	11	15	0	224
7月	2	27	67	5	10	2	1	4	4	0	2	25	8	4	0	1	0	3	56	0	36	10	1	7	28	1	245
8月	2	27	18	0	2	0	1	0	1	1	0	0	6	2	4	1	3	7	24	0	6	1	0	16	14	0	174
9月	6	15	34	5	4	0	0	1	1	0	0	1	0	2	1	13	0	4	52	0	26	3	2	19	19	1	197
10月	1	16	121	6	38	56	1	0	1	0	0	1	3	7	0	5	1	2	98	1	45	15	3	43	9	4	368
11月	6	24	51	5	13	7	0	5	3	0	0	0	1	5	0	3	0	13	40	0	1	6	1	14	119	0	296

* 数値は一般被保険者である。

* 産業別内訳は主な産業の計上であり、合計数は計上外の産業を含む。平成26年4月内容公表時より、サービス業を LNR合計からN及びRに細分化して計上

* 雇用保険統計データのプログラム誤りにより、平成26年6月内容公表時に平成26年5月内容以前の産業別内訳を修正。なお、合計欄に変更はなし。

第4表

常用的パート求人・求職の推移

	求職関係				求人関係				求人倍率			
	新規	前年・期 月比(%)	月間有効	前年・期 月比(%)	新規	前年・期 月比(%)	月間有効	前年・期 月比(%)	新規	前年・期 月差(P)	月間有効	前年・期 月差(P)
平成21年度	24,761	▲ 0.4	97,923	11.1	23,219	▲ 13.6	50,139	▲ 22.5	0.94	▲ 0.14	0.51	▲ 0.22
平成22年度	23,905	▲ 3.5	91,704	▲ 6.4	26,618	14.6	61,755	23.2	1.11	0.17	0.67	0.16
平成23年度	21,705	▲ 9.2	87,243	▲ 4.9	29,581	11.1	70,495	14.2	1.36	0.25	0.81	0.14
平成24年度	20,534	▲ 5.4	80,811	▲ 7.4	33,532	13.4	83,107	17.9	1.63	0.27	1.03	0.22
平成25年度	19,361	▲ 5.7	77,136	▲ 4.5	31,081	▲ 7.3	76,836	▲ 7.5	1.61	▲ 0.02	1.00	▲ 0.03
22年 10~12月	5,292	0.2	21,892	▲ 3.4	6,087	20.8	15,439	29.2	1.15	0.20	0.71	0.18
23年 1~3月	5,965	▲ 12.1	21,164	▲ 5.0	7,593	6.6	16,527	15.7	1.27	0.22	0.78	0.14
4~6月	6,891	▲ 2.0	25,644	▲ 1.5	6,636	6.2	15,627	9.4	0.96	0.07	0.61	0.06
7~9月	4,945	▲ 11.9	21,904	▲ 3.1	7,413	10.9	17,367	12.0	1.50	0.31	0.79	0.10
10~12月	4,491	▲ 15.1	20,180	▲ 7.8	6,781	11.4	17,756	15.0	1.51	0.36	0.88	0.17
24年 1~3月	5,378	▲ 9.8	19,515	▲ 7.8	8,751	15.3	19,745	19.5	1.63	0.36	1.01	0.23
4~6月	6,213	▲ 9.8	22,970	▲ 10.4	8,516	28.3	20,967	34.2	1.37	0.41	0.91	0.30
7~9月	4,494	▲ 9.1	19,892	▲ 9.2	8,563	15.5	21,109	21.5	1.91	0.41	1.06	0.27
10~12月	4,566	1.7	19,381	▲ 4.0	7,382	8.9	20,470	15.3	1.62	0.11	1.06	0.18
25年 1~3月	5,261	▲ 2.2	18,568	▲ 4.9	9,071	3.7	20,561	4.1	1.72	0.09	1.11	0.10
4~6月	5,953	▲ 4.2	22,409	▲ 2.4	7,941	▲ 6.8	19,592	▲ 6.6	1.33	▲ 0.04	0.87	▲ 0.04
7~9月	4,559	1.4	19,635	▲ 1.3	7,633	▲ 10.9	19,309	▲ 8.5	1.67	▲ 0.24	0.98	▲ 0.08
10~12月	3,996	▲ 12.5	17,819	▲ 8.1	6,536	▲ 11.5	17,868	▲ 12.7	1.64	0.02	1.00	▲ 0.06
26年 1~3月	4,853	▲ 7.8	17,273	▲ 7.0	8,971	▲ 1.1	20,067	▲ 2.4	1.85	0.13	1.16	0.05
4~6月	5,652	▲ 5.1	21,016	▲ 6.2	8,453	6.4	21,581	10.2	1.50	0.17	1.03	0.16
7~9月	3,976	▲ 12.8	18,109	▲ 7.8	8,022	5.1	20,870	8.1	2.02	0.35	1.15	0.17
23年 11月	1,608	▲ 8.8	6,879	▲ 7.6	2,277	1.4	6,020	13.0	1.42	0.15	0.88	0.16
12月	1,194	▲ 15.0	6,252	▲ 8.4	2,166	30.9	5,552	17.1	1.81	0.63	0.89	0.20
24年 1月	1,580	▲ 1.9	6,094	▲ 7.0	2,397	21.7	5,837	24.6	1.52	0.30	0.96	0.25
2月	1,754	▲ 15.7	6,347	▲ 7.5	2,955	3.6	6,596	16.6	1.68	0.31	1.04	0.22
3月	2,044	▲ 10.1	7,074	▲ 8.6	3,399	22.7	7,312	18.2	1.66	0.44	1.03	0.23
4月	2,498	▲ 13.9	7,636	▲ 12.0	2,645	25.2	7,014	29.1	1.06	0.33	0.92	0.29
5月	2,110	▲ 2.0	7,882	▲ 9.0	2,949	40.8	7,089	43.9	1.40	0.43	0.90	0.33
6月	1,605	▲ 12.6	7,452	▲ 10.3	2,922	20.3	6,864	30.3	1.82	0.50	0.92	0.29
7月	1,432	▲ 4.3	6,926	▲ 8.3	2,543	15.1	6,822	29.4	1.78	0.30	0.98	0.28
8月	1,412	▲ 11.8	6,458	▲ 10.1	2,811	13.9	6,985	21.3	1.99	0.45	1.08	0.28
9月	1,650	▲ 10.7	6,508	▲ 9.2	3,209	17.3	7,302	15.2	1.94	0.46	1.12	0.24
10月	1,868	10.6	6,788	▲ 3.7	2,815	20.4	7,478	20.9	1.51	0.13	1.10	0.22
11月	1,560	▲ 3.0	6,620	▲ 3.8	2,410	5.8	6,848	13.8	1.54	0.12	1.03	0.15
12月	1,138	▲ 4.7	5,973	▲ 4.5	2,157	▲ 0.4	6,144	10.7	1.90	0.09	1.03	0.14
25年 1月	1,469	▲ 7.0	5,734	▲ 5.9	2,478	3.4	6,047	3.6	1.69	0.17	1.05	0.09
2月	1,723	▲ 1.8	5,996	▲ 5.5	2,997	1.4	6,778	2.8	1.74	0.06	1.13	0.09
3月	2,069	1.2	6,838	▲ 3.3	3,596	5.8	7,736	5.8	1.74	0.08	1.13	0.10
4月	2,617	4.8	7,657	0.3	2,659	0.5	6,966	▲ 0.7	1.02	▲ 0.04	0.91	▲ 0.01
5月	1,885	▲ 10.7	7,614	▲ 3.4	2,364	▲ 19.8	6,345	▲ 10.5	1.25	▲ 0.15	0.83	▲ 0.07
6月	1,451	▲ 9.6	7,138	▲ 4.2	2,918	▲ 0.1	6,281	▲ 8.5	2.01	0.19	0.88	▲ 0.04
7月	1,569	9.6	6,833	▲ 1.3	2,581	1.5	6,380	▲ 6.5	1.64	▲ 0.14	0.93	▲ 0.05
8月	1,320	▲ 6.5	6,334	▲ 1.9	2,340	▲ 16.8	6,333	▲ 9.3	1.77	▲ 0.22	1.00	▲ 0.08
9月	1,670	1.2	6,468	▲ 0.6	2,712	▲ 15.5	6,596	▲ 9.7	1.62	▲ 0.32	1.02	▲ 0.10
10月	1,539	▲ 17.6	6,309	▲ 7.1	2,342	▲ 16.8	6,352	▲ 15.1	1.52	0.01	1.01	▲ 0.09
11月	1,368	▲ 12.3	6,000	▲ 9.4	2,298	▲ 4.6	6,006	▲ 12.3	1.68	0.14	1.00	▲ 0.03
12月	1,089	▲ 4.3	5,510	▲ 7.8	1,896	▲ 12.1	5,510	▲ 10.3	1.74	▲ 0.16	1.00	▲ 0.03
26年 1月	1,399	▲ 4.8	5,375	▲ 6.3	2,616	5.6	5,849	▲ 3.3	1.87	0.18	1.09	0.04
2月	1,600	▲ 7.1	5,607	▲ 6.5	2,862	▲ 4.5	6,520	▲ 3.8	1.79	0.05	1.16	0.03
3月	1,854	▲ 10.4	6,291	▲ 8.0	3,493	▲ 2.9	7,698	▲ 0.5	1.88	0.14	1.22	0.09
4月	2,456	▲ 6.2	7,204	▲ 5.9	2,900	9.1	7,403	6.3	1.18	0.16	1.03	0.12
5月	1,727	▲ 8.4	7,024	▲ 7.7	2,501	5.8	7,114	12.1	1.45	0.20	1.01	0.18
6月	1,469	1.2	6,788	▲ 4.9	3,052	4.6	7,064	12.5	2.08	0.07	1.04	0.16
7月	1,302	▲ 17.0	6,340	▲ 7.2	2,624	1.7	7,006	9.8	2.02	0.38	1.11	0.18
8月	1,167	▲ 11.6	5,829	▲ 8.0	2,237	▲ 4.4	6,779	7.0	1.92	0.15	1.16	0.16
9月	1,507	▲ 9.8	5,940	▲ 8.2	3,161	16.6	7,085	7.4	2.10	0.48	1.19	0.17
10月	1,421	▲ 7.7	5,782	▲ 8.4	2,831	20.9	7,241	14.0	1.99	0.47	1.25	0.24
11月	1,194	▲ 12.7	5,560	▲ 7.3	2,111	▲ 8.1	6,960	15.9	1.77	0.09	1.25	0.25

第5-1表

就 職 状 況 (全 数)

	就 職	増減	うち保険受給者		うち45歳以上		パートタイマー		全 国 就 職	増減
			就 職	増減	就 職	増減	就 職	増減		
平成22年度	32,818	1.6	6,865	▲ 16.0	10,782	4.8	12,539	▲ 3.0	2,147,587	5.2
平成23年度	33,510	2.1	7,339	6.9	11,203	3.9	12,068	▲ 3.8	2,190,810	2.0
平成24年度	32,486	▲ 3.1	7,447	1.5	10,950	▲ 2.3	11,884	▲ 1.5	2,157,140	▲ 1.5
平成25年度	31,903	▲ 1.8	7,277	▲ 2.3	11,057	1.0	11,604	▲ 2.4	2,107,910	▲ 2.3
24年 10~12月	7,695	▲ 3.9	1,813	2.5	2,631	▲ 4.9	2,970	2.0	512,210	▲ 1.6
25年 1~3月	7,871	▲ 1.7	1,774	10.4	2,711	3.7	2,775	▲ 2.1	524,677	▲ 3.5
4~6月	9,315	▲ 2.6	2,201	6.6	3,192	▲ 1.3	3,667	2.6	583,858	▲ 2.6
7~9月	7,492	1.8	1,871	4.2	2,572	8.3	2,601	1.4	515,139	▲ 1.1
10~12月	7,406	▲ 3.8	1,664	▲ 8.2	2,599	▲ 1.2	2,725	▲ 8.2	494,310	▲ 3.5
26年 1~3月	7,690	▲ 2.3	1,541	▲ 13.1	2,694	▲ 0.6	2,611	▲ 5.9	514,603	▲ 1.9
4~6月	9,070	▲ 2.6	1,873	▲ 14.9	3,258	2.1	3,313	▲ 9.7	560,775	▲ 4.0
7~9月	7,097	▲ 5.3	1,589	▲ 15.1	2,436	▲ 5.3	2,403	▲ 7.6	487,427	▲ 5.4
23年 8月	2,559	11.5	628	19.6	789	3.7	877	11.2	174,858	4.3
9月	2,968	2.2	695	7.3	987	8.7	1,032	▲ 4.1	191,144	0.2
10月	2,862	0.2	605	3.8	984	1.4	995	▲ 10.1	189,344	0.8
11月	2,708	▲ 6.4	618	3.7	957	▲ 7.1	996	▲ 7.9	177,858	0.2
12月	2,434	8.2	545	9.2	825	6.5	922	▲ 4.0	153,315	2.0
24年 1月	1,968	5.4	431	4.4	620	7.1	687	0.4	149,053	4.3
2月	2,247	6.0	499	6.9	686	11.9	780	1.8	171,753	6.7
3月	3,789	5.1	677	6.3	1,309	3.4	1,367	6.1	222,652	4.7
4月	3,406	▲ 1.6	658	1.7	1,190	▲ 1.7	1,231	▲ 3.9	208,260	2.7
5月	3,183	14.7	703	16.8	1,033	7.5	1,199	14.2	200,205	8.3
6月	2,975	▲ 4.8	703	▲ 5.8	1,011	▲ 3.5	1,143	▲ 0.7	190,928	▲ 2.5
7月	2,650	1.5	642	▲ 0.6	838	1.5	957	2.9	180,528	1.8
8月	2,202	▲ 14.0	537	▲ 14.5	707	▲ 10.4	760	▲ 13.3	163,427	▲ 6.5
9月	2,504	▲ 15.6	617	▲ 11.2	829	▲ 16.0	849	▲ 17.7	176,905	▲ 7.4
10月	2,817	▲ 1.6	648	7.1	935	▲ 5.0	1,089	9.4	193,860	2.4
11月	2,643	▲ 2.4	627	1.5	917	▲ 4.2	993	▲ 0.3	174,058	▲ 2.1
12月	2,235	▲ 8.2	538	▲ 1.3	779	▲ 5.6	888	▲ 3.7	144,292	▲ 5.9
25年 1月	1,876	▲ 4.7	458	6.3	628	1.3	694	1.0	143,543	▲ 3.7
2月	2,305	2.6	557	11.6	717	4.5	760	▲ 2.6	165,125	▲ 3.9
3月	3,690	▲ 2.6	759	12.1	1,366	4.4	1,321	▲ 3.4	216,009	▲ 3.0
4月	3,615	6.1	755	14.7	1,297	9.0	1,508	22.5	210,318	1.0
5月	3,004	▲ 5.6	749	6.5	961	▲ 7.0	1,158	▲ 3.4	194,210	▲ 3.0
6月	2,696	▲ 9.4	697	▲ 0.9	934	▲ 7.6	1,001	▲ 12.4	179,330	▲ 6.1
7月	2,749	3.7	694	8.1	913	8.9	1,025	7.1	182,784	1.2
8月	2,150	▲ 2.4	560	4.3	735	4.0	680	▲ 10.5	155,430	▲ 4.9
9月	2,593	3.6	617	0.0	924	11.5	896	5.5	176,925	0.0
10月	2,813	▲ 0.1	598	▲ 7.7	983	5.1	1,033	▲ 5.1	188,597	▲ 2.7
11月	2,386	▲ 9.7	498	▲ 20.6	864	▲ 5.8	870	▲ 12.4	163,168	▲ 6.3
12月	2,207	▲ 1.3	568	5.6	752	▲ 3.5	822	▲ 7.4	142,545	▲ 1.2
26年 1月	1,998	6.5	451	▲ 1.5	668	6.4	693	▲ 0.1	142,979	▲ 0.4
2月	2,278	▲ 1.2	510	▲ 8.4	795	10.9	724	▲ 4.7	161,324	▲ 2.3
3月	3,414	▲ 7.5	580	▲ 23.6	1,231	▲ 9.9	1,194	▲ 9.6	210,300	▲ 2.6
4月	3,618	0.1	596	▲ 21.1	1,320	1.8	1,416	▲ 6.1	201,343	▲ 4.3
5月	2,826	▲ 5.9	610	▲ 18.6	984	2.4	980	▲ 15.4	181,289	▲ 6.7
6月	2,626	▲ 2.6	667	▲ 4.3	954	2.1	917	▲ 8.4	178,143	▲ 0.7
7月	2,538	▲ 7.7	605	▲ 12.8	874	▲ 4.3	902	▲ 12.0	171,077	▲ 6.4
8月	1,888	▲ 12.2	416	▲ 25.7	615	▲ 16.3	601	▲ 11.6	142,838	▲ 8.1
9月	2,671	3.0	568	▲ 7.9	947	2.5	900	0.4	173,512	▲ 1.9
10月	2,451	▲ 12.9	535	▲ 10.5	854	▲ 13.1	798	▲ 22.7	176,341	▲ 6.5
11月	2,195	▲ 8.0	495	▲ 0.6	853	▲ 1.3	779	▲ 10.5	145,379	▲ 10.9

※ 増減は、対前年差・前年同期差・前年同月差である。

第5-2表

就 職 状 況 (常 用)

	就 職 (パート除く)		保険受給者		45歳以上(パートを除く)		常用的 パート 就 職		全 国 就 職 (パート除く)	
	就 職	増減	就 職	増減	就 職	増減	就 職	増減	就 職	増減
平成22年度	17,209	4.8	6,137	▲ 15.9	4,531	3.7	10,344	▲ 4.3	1,235,513	5.6
平成23年度	18,587	8.0	6,600	7.5	5,158	13.8	10,135	▲ 2.0	1,281,862	3.8
平成24年度	18,488	▲ 0.5	6,819	3.3	5,293	2.6	10,005	▲ 1.3	1,260,043	▲ 1.7
平成25年度	18,253	▲ 1.3	6,669	▲ 2.2	5,392	1.9	9,766	▲ 2.4	1,231,766	▲ 2.2
24年 10~12月	4,126	▲ 2.3	1,602	3.9	1,139	▲ 5.4	2,299	3.8	293,781	▲ 1.5
25年 1~3月	4,739	0.9	1,648	12.8	1,367	6.8	2,373	▲ 2.3	307,852	▲ 4.4
4~6月	5,278	▲ 4.2	2,070	7.1	1,510	▲ 9.3	3,277	3.6	335,634	▲ 4.4
7~9月	4,317	4.9	1,722	5.3	1,297	15.5	2,201	1.4	304,475	▲ 0.9
10~12月	4,029	▲ 2.4	1,484	▲ 7.4	1,165	2.3	2,129	▲ 7.4	286,824	▲ 2.4
26年 1~3月	4,629	▲ 2.3	1,393	▲ 15.5	1,420	3.9	2,159	▲ 9.0	304,833	▲ 1.0
4~6月	5,259	▲ 0.4	1,755	▲ 15.2	1,617	7.1	2,857	▲ 12.8	322,684	▲ 3.9
7~9月	4,216	▲ 2.3	1,465	▲ 14.9	1,232	▲ 5.0	2,005	▲ 8.9	288,982	▲ 5.1
23年 8月	1,424	13.1	571	22.8	330	▲ 6.3	735	9.4	104,706	6.4
9月	1,566	8.4	622	8.4	442	18.2	845	▲ 7.8	111,223	1.7
10月	1,550	6.8	538	5.1	452	18.0	831	▲ 4.9	109,991	3.0
11月	1,444	0.6	542	4.4	408	8.2	767	▲ 6.2	102,467	2.2
12月	1,231	20.5	462	15.5	344	17.8	616	▲ 1.3	85,811	5.0
24年 1月	1,077	16.8	367	5.2	279	31.0	512	▲ 2.1	84,549	7.4
2月	1,356	13.1	461	9.2	350	24.6	673	6.0	102,677	7.4
3月	2,262	6.0	633	5.1	651	6.2	1,243	5.2	134,730	2.3
4月	2,044	2.6	625	4.7	653	13.2	1,129	▲ 4.1	124,131	2.2
5月	1,837	18.8	669	21.0	538	24.5	1,095	11.6	116,743	7.6
6月	1,626	▲ 4.0	639	▲ 5.1	473	▲ 3.9	938	▲ 3.7	110,283	▲ 2.0
7月	1,467	1.5	586	0.9	389	▲ 3.0	800	2.4	105,898	2.6
8月	1,257	▲ 11.7	490	▲ 14.2	337	2.1	651	▲ 11.4	98,316	▲ 6.1
9月	1,392	▲ 11.1	560	▲ 10.0	397	▲ 10.2	720	▲ 14.8	103,039	▲ 7.4
10月	1,528	▲ 1.4	590	9.7	421	▲ 6.9	928	11.7	112,127	1.9
11月	1,450	0.4	573	5.7	415	1.7	785	2.3	99,801	▲ 2.6
12月	1,148	▲ 6.7	439	▲ 5.0	303	▲ 11.9	586	▲ 4.9	81,853	▲ 4.6
25年 1月	1,032	▲ 4.2	397	8.2	298	6.8	497	▲ 2.9	81,658	▲ 3.4
2月	1,472	8.6	530	15.0	380	8.6	658	▲ 2.2	98,514	▲ 4.1
3月	2,235	▲ 1.2	721	13.9	689	5.8	1,218	▲ 2.0	127,680	▲ 5.2
4月	2,009	▲ 1.7	716	14.6	565	▲ 13.5	1,391	23.2	122,135	▲ 1.6
5月	1,728	▲ 5.9	712	6.4	471	▲ 12.5	1,033	▲ 5.7	111,056	▲ 4.9
6月	1,541	▲ 5.2	642	0.5	474	0.2	853	▲ 9.1	102,443	▲ 7.1
7月	1,576	7.4	638	8.9	460	18.3	859	7.4	107,167	1.2
8月	1,300	3.4	510	4.1	399	18.4	578	▲ 11.2	93,959	▲ 4.4
9月	1,441	3.5	574	2.5	438	10.3	764	6.1	103,349	0.3
10月	1,537	0.6	544	▲ 7.8	453	7.6	876	▲ 5.6	109,958	▲ 1.9
11月	1,294	▲ 10.8	442	▲ 22.9	368	▲ 11.3	665	▲ 15.3	94,765	▲ 5.0
12月	1,198	4.4	498	13.4	344	13.5	588	0.3	82,101	0.3
26年 1月	1,129	9.4	379	▲ 4.5	317	6.4	496	▲ 0.2	82,026	0.5
2月	1,404	▲ 4.6	470	▲ 11.3	443	16.6	606	▲ 7.9	97,564	▲ 1.0
3月	2,096	▲ 6.2	544	▲ 24.5	660	▲ 4.2	1,057	▲ 13.2	125,243	▲ 1.9
4月	2,050	2.0	557	▲ 22.2	625	10.6	1,230	▲ 11.6	116,929	▲ 4.3
5月	1,663	▲ 3.8	569	▲ 20.1	488	3.6	872	▲ 15.6	104,088	▲ 6.3
6月	1,546	0.3	629	▲ 2.0	504	6.3	755	▲ 11.5	101,667	▲ 0.8
7月	1,497	▲ 5.0	571	▲ 10.5	435	▲ 5.4	748	▲ 12.9	100,510	▲ 6.2
8月	1,168	▲ 10.2	378	▲ 25.9	322	▲ 19.3	512	▲ 11.4	86,705	▲ 7.7
9月	1,551	7.6	516	▲ 10.1	475	8.4	745	▲ 2.5	101,767	▲ 1.5
10月	1,472	▲ 4.2	479	▲ 11.9	421	▲ 7.1	641	▲ 26.8	102,426	▲ 6.8
11月	1,279	▲ 1.2	448	1.4	402	9.2	598	▲ 10.1	84,307	▲ 11.0

※ 増減は、対前年差・前年同期差・前年同月差である。