



ひと、くらし、みらいのために

厚生労働省
秋田労働局

Press Release

秋田労働局発表
平成25年12月19日(木)

【照会先】
秋田労働局職業安定部職業安定課
課長 佐々木 隆治
若年者対策係長 高橋 修
(電話)018(883)0007

【次回発表予定】
平成26年1月20日(月)

報道関係者 各位

平成26年3月新規高校卒業生職業紹介状況

[平成25年11月末現在]

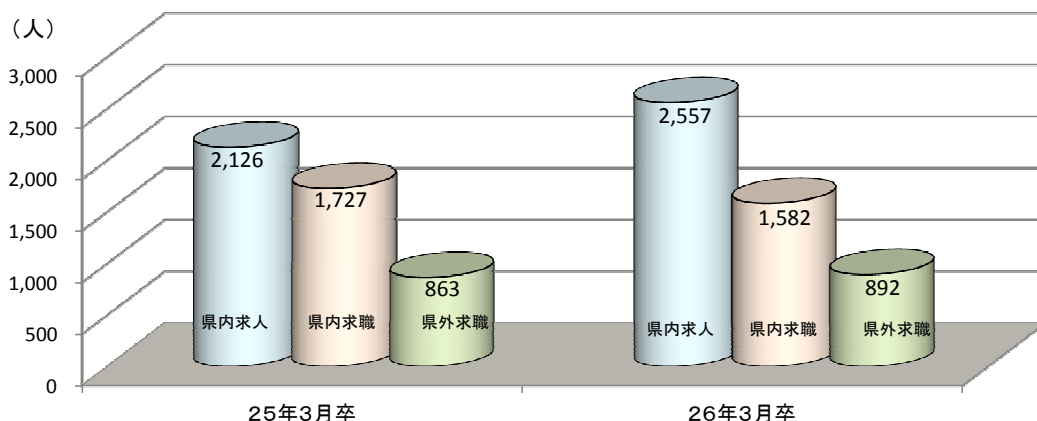
～内定率は83.7%、5年ぶりに80%を上回る～

秋田労働局では、平成25年11月末現在における来春の新規高校卒業生の求人・求職・就職内定状況をとりまとめた。その概況等は次のとおりである。

【概況】

- 県内求人数 2,557人(前年同期比 +431人、+20.3%)
- 就職希望者数 2,474人(前年同期比 ▲116人、▲4.5%)
 - うち県内就職希望者数 1,582人(同 ▲145人、▲8.4%)
 - うち県外就職希望者数 892人(同 +29人、+3.4%)
 県内就職希望率63.9%(同▲2.8ポイント)
- 県内求人倍率 1.62倍(前年同期比 +0.39ポイント)
- 就職内定者数 2,070人(前年同期比 +73人、+3.7%)
 - うち県内就職内定者数 1,225人(同 +11人、+0.9%)
 - うち県外就職内定者数 845人(同 +62人、+7.9%)
 就職内定率 83.7%(同+6.6ポイント)
 県内就職内定率 77.4%(同+7.1ポイント)
 県外就職内定率 94.7%(同+4.0ポイント)
 県内内定割合 59.2%(同 ▲1.6ポイント)

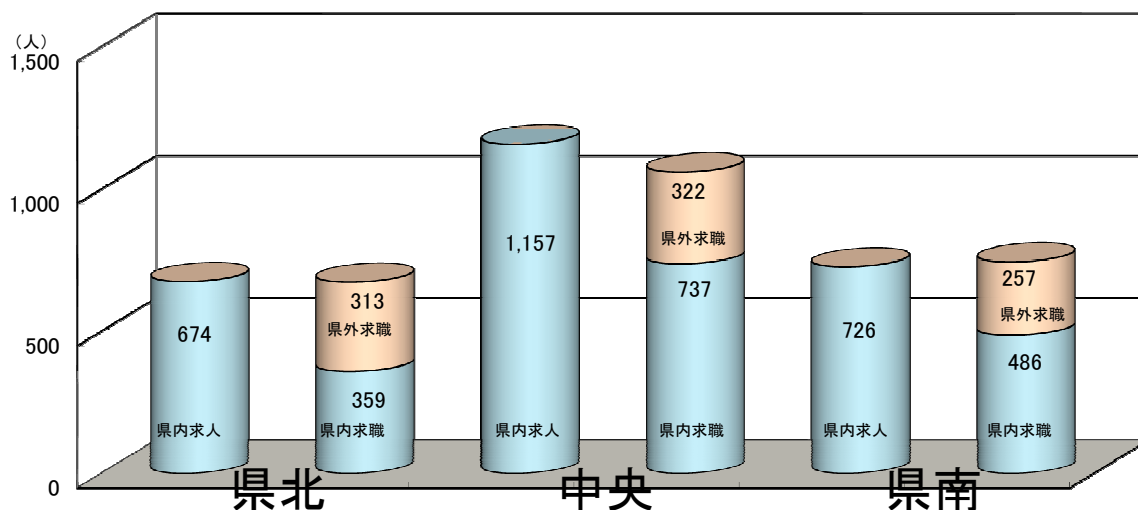
1. 求人・求職の状況



	求職者数			県内求人数	県内求人倍率
	全体	県内	県外		
25年3月卒	2,590	1,727	863	2,126	1.23
26年3月卒	2,474	1,582	892	2,557	1.62
増減(実数)	▲116	▲145	29	431	
増減(%pt)	▲4.5	▲8.4	3.4	20.3	0.39

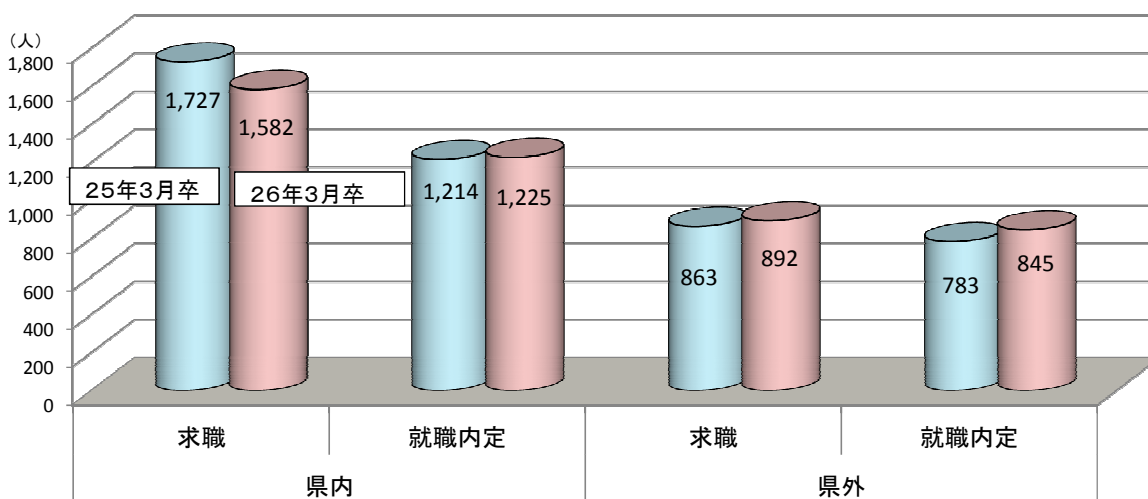
※当該調査は各ハローワークの集計であり、公務員・縁故就職が除外される点で、文部科学省調査とは範囲が異なる。

2. 地区別求人・求職の状況



	県北		中央		県南		合計	
	県内	県外	県内	県外	県内	県外	県内	県外
25年3月卒(求人)	632	/	858	/	636	/	2,126	/
25年3月卒(求職)	460	269	790	318	477	276	1,727	863
26年3月卒(求人)	674	/	1,157	/	726	/	2,557	/
26年3月卒(求職)	359	313	737	322	486	257	1,582	892

3. 就職内定の状況



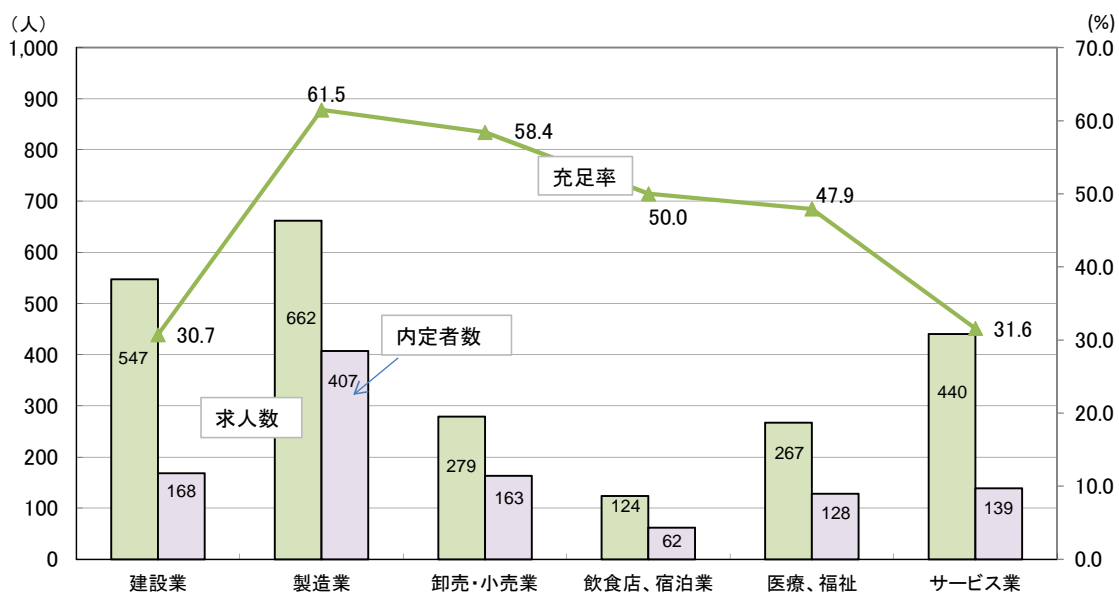
	求職者数			就職内定者数			就職内定率		
	計	県内	県外	計	県内	県外	計	県内	県外
25年3月卒	2,590	1,727	863	1,997	1,214	783	77.1	70.3	90.7
26年3月卒	2,474	1,582	892	2,070	1,225	845	83.7	77.4	94.7
増減(実数)	▲ 116	▲ 145	29	73	11	62	/	/	/
増減(%pt)	▲ 4.5	▲ 8.4	3.4	3.7	0.9	7.9	6.6	7.1	4.0

○県内就職内定割合

(就職内定者のうち県内就職内定者の割合)

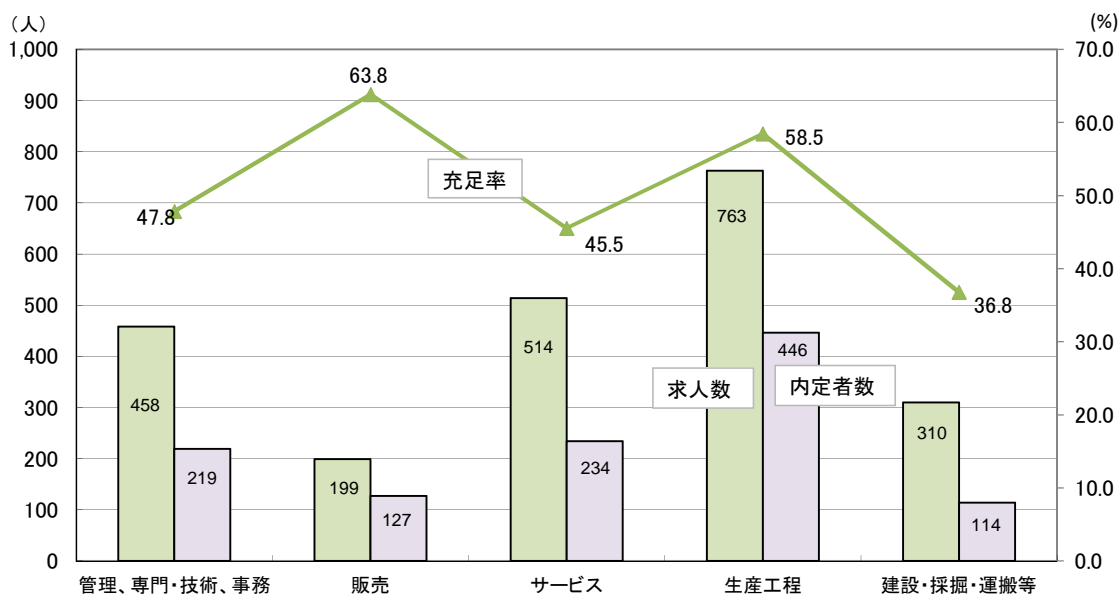
59.2 % (前年同期比▲1.6ポイント)

4. 主な産業別の充足状況(県内)



	建設業	製造業	卸売・小売業	飲食店、宿泊業	医療、福祉	サービス業
求人数	547	662	279	124	267	440
就職内定者数	168	407	163	62	128	139
充足率(%)	30.7	61.5	58.4	50.0	47.9	31.6

5. 主な職業別の充足状況(県内)



	管理、専門・技術、事務	販売	サービス	生産工程	建設・採掘・運搬等
求人数	458	199	514	763	310
就職内定者数	219	127	234	446	114
充足率(%)	47.8	63.8	45.5	58.5	36.8

新規中・高卒者 職業紹介状況一覽

(平成25年11月末現在)

区分 項目	中学校卒			高等学校卒									
	合計	県内	県外	合計			県内			県外			
				計	男	女	計	男	女	計	男	女	
平成26年3月卒	①求職(人)	2	1	1	2,474	1,442	1,032	1,582	881	701	892	561	331
	②求人(人)	/	0	/	/	/	/	2,557	/	/	/	/	/
	③内定(人)	0	0	0	2,070	1,238	832	1,225	699	526	845	539	306
	④未内定(人)	2	1	1	404	204	200	357	182	175	47	22	25
	⑤求人倍率(倍)	/	0.00	/	/	/	/	1.62	/	/	/	/	/
	⑥内定率(%)	0.0	0.0	0.0	83.7	85.9	80.6	77.4	79.3	75.0	94.7	96.1	92.4
	⑦充足率(%)	/	-	/	/	/	/	47.9	/	/	/	/	/
平成25年3月卒	①求職(人)	0	0	0	2,590	1,538	1,052	1,727	990	737	863	548	315
	②求人(人)	/	0	/	/	/	/	2,126	/	/	/	/	/
	③内定(人)	0	0	0	1,997	1,228	769	1,214	719	495	783	509	274
	④未内定(人)	0	0	0	593	310	283	513	271	242	80	39	41
	⑤求人倍率(倍)	/	-	/	/	/	/	1.23	/	/	/	/	/
	⑥内定率(%)	-	-	-	77.1	79.8	73.1	70.3	72.6	67.2	90.7	92.9	87.0
	⑦充足率(%)	/	-	/	/	/	/	57.1	/	/	/	/	/
対前年増減	①求職(%)	-	-	-	▲ 4.5	▲ 6.2	▲ 1.9	▲ 8.4	▲ 11.0	▲ 4.9	3.4	2.4	5.1
	②求人(%)	/	-	/	/	/	/	20.3	/	/	/	/	
	③内定(%)	-	-	-	3.7	0.8	8.2	0.9	▲ 2.8	6.3	7.9	5.9	11.7
	④未内定(%)	-	-	-	▲ 31.9	▲ 34.2	▲ 29.3	▲ 30.4	▲ 32.8	▲ 27.7	▲ 41.3	▲ 43.6	▲ 39.0
	⑤求人倍率(ポイント)	/	-	/	/	/	/	0.39	/	/	/	/	/
	⑥内定率(ポイント)	-	-	-	6.6	6.1	7.5	7.1	6.7	7.8	4.0	3.2	5.4
	⑦充足率(ポイント)	/	-	/	/	/	/	▲ 9.2	/	/	/	/	/
県内就職希望率(前年同期)	50.0% (-)			計 63.9% (66.7%)	男 61.1% (64.4%)	女 67.9% (70.1%)							
県内就職率(前年同期)	-			計 59.2% (60.8%)	男 56.5% (58.6%)	女 63.2% (64.4%)							

新規高卒者 県内求人受理状況（安定所別）

（平成25年11月末現在）

		秋田	本荘	小計	能代	大館	鹿角	小計	大曲	横手	湯沢	小計	合計	
事業所数	26.3卒	322	71	393	86	115	64	265	124	87	63	274	932	
	25.3卒	232	62	294	78	121	57	256	114	79	65	258	808	
	増減	90	9	99	8	▲6	7	9	10	8	▲2	16	124	
	%	38.8	14.5	33.7	10.3	▲5.0	12.3	3.5	8.8	10.1	▲3.1	6.2	15.3	
求人数	26.3卒	980	177	1,157	222	320	132	674	358	200	168	726	2,557	
	25.3卒	709	149	858	209	304	119	632	313	175	148	636	2,126	
	増減	271	28	299	13	16	13	42	45	25	20	90	431	
	%	38.2	18.8	34.8	6.2	5.3	10.9	6.6	14.4	14.3	13.5	14.2	20.3	
主な産業	うち 建設業	26.3卒	203	31	234	38	66	43	147	88	33	45	166	547
		25.3卒	128	27	155	33	58	37	128	65	19	37	121	404
		増減	75	4	79	5	8	6	19	23	14	8	45	143
		%	58.6	14.8	51.0	15.2	13.8	16.2	14.8	35.4	73.7	21.6	37.2	35.4
	うち 製造業	26.3卒	130	84	214	60	136	17	213	90	91	54	235	662
		25.3卒	91	71	162	80	117	29	226	82	76	62	220	608
		増減	39	13	52	▲20	19	▲12	▲13	8	15	▲8	15	54
		%	42.9	18.3	32.1	▲25.0	16.2	▲41.4	▲5.8	9.8	19.7	▲12.9	6.8	8.9
	うち 卸売・小売業	26.3卒	138	2	140	46	24	14	84	35	11	9	55	279
		25.3卒	148	2	150	28	22	8	58	28	23	23	74	282
		増減	▲10	0	▲10	18	2	6	26	7	▲12	▲14	▲19	▲3
		%	▲6.8	0.0	▲6.7	64.3	9.1	75.0	44.8	25.0	▲52.2	▲60.9	▲25.7	▲1.1
	うち 飲食店・宿泊業	26.3卒	42	9	51	2	1	27	30	26	9	8	43	124
		25.3卒	28	7	35	0	5	20	25	42	6	10	58	118
		増減	14	2	16	2	▲4	7	5	▲16	3	▲2	▲15	6
		%	50.0	28.6	45.7	—	▲80.0	35.0	20.0	▲38.1	50.0	▲20.0	▲25.9	5.1
	うち 医療、福祉	26.3卒	93	22	115	22	42	4	68	51	20	13	84	267
		25.3卒	75	15	90	16	32	8	56	45	23	6	74	220
		増減	18	7	25	6	10	▲4	12	6	▲3	7	10	47
		%	24.0	46.7	27.8	37.5	31.3	▲50.0	21.4	13.3	▲13.0	116.7	13.5	21.4
	うち サービス業	26.3卒	250	23	273	33	37	10	80	33	25	29	87	440
		25.3卒	155	17	172	28	42	3	73	29	12	2	43	288
		増減	95	6	101	5	▲5	7	7	4	13	27	44	152
		%	61.3	35.3	58.7	17.9	▲11.9	233.3	9.6	13.8	108.3	1,350.0	102.3	52.8
主な職業	うち 管理 専門・技術 事務	26.3卒	238	21	259	30	38	32	100	59	15	25	99	458
		25.3卒	161	19	180	31	50	34	115	39	14	36	89	384
		増減	77	2	79	▲1	▲12	▲2	▲15	20	1	▲11	10	74
		%	47.8	10.5	43.9	▲3.2	▲24.0	▲5.9	▲13.0	51.3	7.1	▲30.6	11.2	19.3
	うち 販売	26.3卒	86	0	86	37	22	9	68	26	10	9	45	199
		25.3卒	84	0	84	34	21	5	60	26	15	19	60	204
		増減	2	0	2	3	1	4	8	0	▲5	▲10	▲15	▲5
		%	2.4	—	2.4	8.8	4.8	80.0	13.3	0.0	▲33.3	▲52.6	▲25.0	▲2.5
	うち サービス	26.3卒	199	35	234	30	58	34	122	100	37	21	158	514
		25.3卒	172	27	199	24	43	29	96	96	39	16	151	446
		増減	27	8	35	6	15	5	26	4	▲2	5	7	68
		%	15.7	29.6	17.6	25.0	34.9	17.2	27.1	4.2	▲5.1	31.3	4.6	15.2
	うち 生産工程の職業	26.3卒	188	84	272	65	140	24	229	100	105	57	262	763
		25.3卒	143	70	213	78	115	31	224	87	81	51	219	656
		増減	45	14	59	▲13	25	▲7	5	13	24	6	43	107
		%	31.5	20.0	27.7	▲16.7	21.7	▲22.6	2.2	14.9	29.6	11.8	19.6	16.3
	うち 建設・探掘・運搬等の職業	26.3卒	151	17	168	19	26	19	64	28	24	26	78	310
		25.3卒	84	13	97	16	20	12	48	31	15	21	67	212
		増減	67	4	71	3	6	7	16	▲3	9	5	11	98
		%	79.8	30.8	73.2	18.8	30.0	58.3	33.3	▲9.7	60.0	23.8	16.4	46.2

新規高卒者 県内求人受理状況（産業・職業・規模別）

（平成25年11月末現在）

項 目 産業・職業・規模別		事業所数			求人数		
		26.3卒	25.3卒	増減（%）	26.3卒	25.3卒	増減（%）
産 業 別	A・B 農・林・漁業（01-04）	25	30	▲ 16.7	41	46	▲ 10.9
	C 鉱業・採石・砂利採取業（05）	2	2	0.0	6	9	▲ 33.3
	D 建設業（06-08）	277	206	34.5	547	404	35.4
	E 製造業（09-32）	220	216	1.9	662	608	8.9
	F 電気・ガス・熱供給・水道業（33-36）	1	2	▲ 50.0	9	4	125.0
	G 情報通信業（37-41）	3	5	▲ 40.0	7	12	▲ 41.7
	H 運輸・郵便業（42-49）	16	8	100.0	43	22	95.5
	I 卸売・小売業（50-61）	102	94	8.5	279	282	▲ 1.1
	J 金融・保険業（62-67）	5	5	0.0	19	22	▲ 13.6
	K 不動産・物品賃貸業（68-70）	13	14	▲ 7.1	51	42	21.4
	M 飲食店、宿泊業（75-77）	40	39	2.6	124	118	5.1
	P 医療、福祉（83-85）	105	88	19.3	267	220	21.4
	O 教育、学習支援業（81, 82）	1	2	▲ 50.0	3	2	50.0
	Q 複合サービス業（86, 87）	13	14	▲ 7.1	57	47	21.3
	L, N, R サービス業 （71-74, 78-80, 88-96）	108	83	30.1	440	288	52.8
S, T 公務・その他（97-99）	1	0	—	2	0	—	
職 業 別	A, B, C 管理、専門・技術、事務				458	384	19.3
	D 販売				199	204	▲ 2.5
	E サービス				514	446	15.2
	H, I, J, K 生産工程、輸送・機械運転、建設、運搬等の職業				1,188	966	23.0
	(49~64) 生産工程の職業				763	656	16.3
	(65~68) 輸送の職業				11	6	83.3
	(69, 72) 定置・建設機械運転、電気工事の職業				104	92	13.0
	(70, 71, 73~78) 建設・採掘・運搬等の職業				310	212	46.2
	上記以外の職業（F, G）				198	126	57.1
合 計	932	808	15.3	2,557	2,126	20.3	
規 模 別	29人以下	377	359	5.0	635	640	▲ 0.8
	30—99人	311	259	20.1	794	656	21.0
	100—299人	145	119	21.8	548	449	22.0
	300—499人	51	38	34.2	242	173	39.9
	500—999人	21	17	23.5	150	102	47.1
	1,000人以上	27	16	68.8	188	106	77.4

新規高卒者 求職・就職内定状況一覧（産業・職業・規模別）

（平成25年11月末現在）

項目		県内									県外								
					うち男子			うち女子						うち男子			うち女子		
		26.3卒	25.3卒	増減(%)	26.3卒	25.3卒	増減(%)	26.3卒	25.3卒	増減(%)	26.3卒	25.3卒	増減(%)	26.3卒	25.3卒	増減(%)	26.3卒	25.3卒	増減(%)
産業別	A・B 農・林・漁業 (01-04)	15	16	▲ 6.3	10	11	▲ 9.1	5	5	0.0	3	2	50.0	2	2	0.0	1	0	—
	C 鉱業・採石・砂利採取業 (05)	5	8	▲ 37.5	4	8	▲ 50.0	1	0	—	0	1	—	0	1	—	0	0	—
	D 建設業 (06-08)	168	171	▲ 1.8	160	161	▲ 0.6	8	10	▲ 20.0	77	69	11.6	74	67	10.4	3	2	50.0
	E 製造業 (09-32)	407	406	0.2	250	268	▲ 6.7	157	138	13.8	226	234	▲ 3.4	180	191	▲ 5.8	46	43	7.0
	F 電気・ガス・熱供給・水道業 (33-36)	9	7	28.6	7	7	0.0	2	0	—	33	36	▲ 8.3	31	33	▲ 6.1	2	3	▲ 33.3
	G 情報通信業 (37-41)	2	4	▲ 50.0	1	1	0.0	1	3	▲ 66.7	12	11	9.1	12	7	71.4	0	4	—
	H 運輸・郵便業 (42-49)	45	27	66.7	39	22	77.3	6	5	20.0	69	69	0.0	60	53	13.2	9	16	▲ 43.8
	I 卸売・小売業 (50-61)	163	216	▲ 24.5	70	103	▲ 32.0	93	113	▲ 17.7	88	88	0.0	29	29	0.0	59	59	0.0
	J 金融・保険業 (62-67)	17	20	▲ 15.0	3	5	▲ 40.0	14	15	▲ 6.7	2	7	▲ 71.4	0	0	—	2	7	▲ 71.4
	K 不動産・物品賃貸業 (68-70)	30	21	42.9	23	18	27.8	7	3	133.3	12	4	200.0	7	4	75.0	5	0	—
	M 飲食店、宿泊業 (75-77)	62	61	1.6	17	15	13.3	45	46	▲ 2.2	115	94	22.3	45	41	9.8	70	53	32.1
	P 医療、福祉 (83-85)	128	105	21.9	32	31	3.2	96	74	29.7	43	31	38.7	6	11	▲ 45.5	37	20	85.0
	O 教育、学習支援業 (81, 82)	1	1	0.0	0	0	—	1	1	0.0	1	1	0.0	0	0	—	1	1	0.0
	Q 複合サービス業 (86, 87)	34	31	9.7	21	15	40.0	13	16	▲ 18.8	1	0	—	1	0	—	0	0	—
	L, N, R サービス業 (71-74, 78-80, 88-96)	139	119	16.8	62	53	17.0	77	66	16.7	158	134	17.9	89	69	29.0	69	65	6.2
	S, T 公務・その他 (97-99)	0	1	—	0	1	—	0	0	—	5	2	150.0	3	1	200.0	2	1	100.0
職業別	A, B, C 管理、専門・技術、事務	219	208	5.3	130	106	22.6	89	102	▲ 12.7	151	136	11.0	119	98	21.4	32	38	▲ 15.8
	D 販売	127	157	▲ 19.1	41	64	▲ 35.9	86	93	▲ 7.5	85	83	2.4	23	20	15.0	62	63	▲ 1.6
	E サービス	234	209	12.0	59	55	7.3	175	154	13.6	209	173	20.8	68	65	4.6	141	108	30.6
	H, I, J, K 生産工程、輸送・機械運転、建設、運搬等の職業	610	601	1.5	448	462	▲ 3.0	162	139	16.5	360	366	▲ 1.6	308	312	▲ 1.3	52	54	▲ 3.7
	(49~64) 生産工程の職業	446	436	2.3	298	311	▲ 4.2	148	125	18.4	225	245	▲ 8.2	188	209	▲ 10.0	37	36	2.8
	(65~68) 輸送の職業	17	18	▲ 5.6	13	13	0.0	4	5	▲ 20.0	14	24	▲ 41.7	9	12	▲ 25.0	5	12	▲ 58.3
	(69, 72) 定置・建設機械運転、電気工事の職業	33	46	▲ 28.3	33	45	▲ 26.7	0	1	—	34	34	0.0	33	33	0.0	1	1	0.0
	(70, 71, 73~78) 建設・採掘・運搬等の職業	114	101	12.9	104	93	11.8	10	8	25.0	87	63	38.1	78	58	34.5	9	5	80.0
上記以外の職業 (F, G)	35	39	▲ 10.3	21	32	▲ 34.4	14	7	100.0	40	25	60.0	21	14	50.0	19	11	72.7	
合計	1,225	1,214	0.9	699	719	▲ 2.8	526	495	6.3	845	783	7.9	539	509	5.9	306	274	11.7	
規模別	29人以下	291	327	▲ 11.0	174	212	▲ 17.9	117	115	1.7	75	60	25.0	48	41	17.1	27	19	42.1
	30—99人	373	343	8.7	220	212	3.8	153	131	16.8	112	128	▲ 12.5	74	79	▲ 6.3	38	49	▲ 22.4
	100—299人	267	299	▲ 10.7	146	162	▲ 9.9	121	137	▲ 11.7	226	156	44.9	126	93	35.5	100	63	58.7
	300—499人	127	94	35.1	65	44	47.7	62	50	24.0	74	87	▲ 14.9	32	46	▲ 30.4	42	41	2.4
	500—999人	64	63	1.6	39	48	▲ 18.8	25	15	66.7	96	75	28.0	65	48	35.4	31	27	14.8
	1,000人以上	103	88	17.0	55	41	34.1	48	47	2.1	262	277	▲ 5.4	194	202	▲ 4.0	68	75	▲ 9.3

新規高卒者 求職・就職内定状況一覽（安定所別）

（平成25年11月末現在）

項目	区分	求 職									内 定									未 内 定			県 ②内希 ／就望 ／内職 ①職率 (%)	県 ⑤ 就 ／内職 ④ 率 (%)	県 ⑤内内 ／就定 ②職率 (%)	県 ⑥外内 ／就定 ③職率 (%)	就 ④ 内 ／職定 ① 率 (%)
		計 ①	男	女	県内計 ②	男	女	県外計 ③	男	女	計 ④	男	女	県内計 ⑤	男	女	県外計 ⑥	男	女	計	県内	県外					
秋田	26・3卒	778	432	346	572	291	281	206	141	65	609	361	248	420	227	193	189	134	55	169	152	17	73.5	69.0	73.4	91.7	78.3
	25・3卒	842	453	389	617	306	311	225	147	78	566	330	236	369	196	173	197	134	63	276	248	28	73.3	65.2	59.8	87.6	67.2
本庄	26・3卒	281	175	106	165	101	64	116	74	42	229	146	83	117	75	42	112	71	41	52	48	4	58.7	51.1	70.9	96.6	81.5
	25・3卒	266	168	98	173	116	55	93	50	43	212	136	76	127	87	40	85	49	36	54	46	8	65.0	59.9	73.4	91.4	79.7
中央	26・3卒	1,059	607	452	737	392	345	322	215	107	838	507	331	537	302	235	301	205	96	221	200	21	69.6	64.1	72.9	93.5	79.1
	25・3卒	1,108	621	487	790	424	366	318	197	121	778	466	312	496	283	213	282	183	99	330	294	36	71.3	63.8	62.8	88.7	70.2
	計	▲4.4	▲2.3	▲7.2	▲6.7	▲7.5	▲5.7	1.3	9.1	▲11.6	7.7	8.8	6.1	8.3	6.7	10.3	6.7	12.0	▲3.0	▲33.0	▲32.0	▲41.7	(※) 1.7	(※) 0.3	(※) 10.1	(※) 4.8	(※) 8.9
能代	26・3卒	246	151	95	127	78	49	119	73	46	220	133	87	106	63	43	114	70	44	26	21	5	51.6	48.2	83.5	95.8	89.4
	25・3卒	258	155	103	163	92	71	95	63	32	213	128	85	123	67	56	90	61	29	45	40	5	63.2	57.7	75.5	94.7	82.6
大館	26・3卒	308	180	128	170	102	68	138	78	60	264	159	105	133	82	51	131	77	54	44	37	7	55.2	50.4	78.2	94.9	85.7
	25・3卒	340	215	125	214	136	78	126	79	47	275	176	99	160	105	55	115	71	44	65	54	11	62.9	58.2	74.8	91.3	80.9
鹿角	26・3卒	118	70	48	62	34	28	56	36	20	100	59	41	51	28	23	49	31	18	18	11	7	52.5	51.0	82.3	87.5	84.7
	25・3卒	131	83	48	83	55	28	48	28	20	113	70	43	70	46	24	43	24	19	18	13	5	63.4	61.9	84.3	89.6	86.3
北	26・3卒	672	401	271	359	214	145	313	187	126	584	351	233	290	173	117	294	178	116	88	69	19	53.4	49.7	80.8	93.9	86.9
	25・3卒	729	453	276	460	283	177	269	170	99	601	374	227	353	218	135	246	156	92	128	107	21	63.1	58.7	76.7	92.2	82.4
	計	▲7.8	▲11.5	▲1.8	▲22.0	▲24.4	▲18.1	16.4	10.0	27.3	▲2.8	▲6.1	2.6	▲17.8	▲20.6	▲13.3	18.5	14.1	26.1	▲31.3	▲35.5	▲9.5	(※) 9.7	(※) 9.0	(※) 4.1	(※) 1.7	(※) 4.5
大曲	26・3卒	387	252	135	280	174	106	107	78	29	332	222	110	228	144	84	104	78	26	55	52	3	72.4	68.7	81.4	97.2	85.8
	25・3卒	378	245	133	254	157	97	124	88	36	309	198	111	195	116	79	114	82	32	69	59	10	67.2	63.1	76.8	91.9	81.7
横手	26・3卒	202	102	100	113	49	64	89	53	36	173	83	90	87	33	54	86	50	36	29	26	3	55.9	50.3	77.0	96.6	85.6
	25・3卒	208	127	81	110	62	48	98	65	33	176	112	64	85	50	35	91	62	29	32	25	7	52.9	48.3	77.3	92.9	84.6
湯沢	26・3卒	154	80	74	93	52	41	61	28	33	143	75	68	83	47	36	60	28	32	11	10	1	60.4	58.0	89.2	98.4	92.9
	25・3卒	167	92	75	113	64	49	54	28	26	133	78	55	85	52	33	48	26	22	34	28	6	67.7	63.9	75.2	88.9	79.6
南	26・3卒	743	434	309	486	275	211	257	159	98	648	380	268	398	224	174	250	156	94	95	88	7	65.4	61.4	81.9	97.3	87.2
	25・3卒	753	464	289	477	283	194	276	181	95	618	388	230	365	218	147	253	170	83	135	112	23	63.3	59.1	76.5	91.7	82.1
	計	▲1.3	▲6.5	6.9	1.9	▲2.8	8.8	▲6.9	▲12.2	3.2	4.9	▲2.1	16.5	9.0	2.8	18.4	▲1.2	▲8.2	13.3	▲29.6	▲21.4	▲69.6	(※) 2.1	(※) 2.3	(※) 5.4	(※) 5.6	(※) 5.1
26年3月卒計		2,474	1,442	1,032	1,582	881	701	892	561	331	2,070	1,238	832	1,225	699	526	845	539	306	404	357	47	63.9	59.2	77.4	94.7	83.7
25年3月卒計		2,590	1,538	1,052	1,727	990	737	863	548	315	1,997	1,228	769	1,214	719	495	783	509	274	593	513	80	66.7	60.8	70.3	90.7	77.1
増減	(人)	▲116	▲96	▲20	▲145	▲109	▲36	29	13	16	73	10	63	11	▲20	31	62	30	32	▲189	▲156	▲33					
	(%)	▲4.5	▲6.2	▲1.9	▲8.4	▲11.0	▲4.9	3.4	2.4	5.1	3.7	0.8	8.2	0.9	▲2.8	6.3	7.9	5.9	11.7	▲31.9	▲30.4	▲41.3	(※) 2.8	(※) 1.6	(※) 7.1	(※) 4.0	(※) 6.6

求職・求人・就職の状況(各年11月末現在)

県内の状況

卒業年	求職者数	求人数	求人倍率	就職内定者数	未内定者数	就職内定率
H 7. 3月卒	3,745	6,635	1.77	2,883	862	77.0
H 8. 3月卒	3,752	6,551	1.75	2,748	1,004	73.2
H 9. 3月卒	3,394	5,866	1.73	2,522	872	74.3
H10. 3月卒	3,178	5,514	1.74	2,436	742	76.7
H11. 3月卒	2,924	3,581	1.22	1,850	1,074	63.3
H12. 3月卒	2,714	3,153	1.16	1,621	1,093	59.7
H13. 3月卒	2,963	3,360	1.13	1,890	1,073	63.8
H14. 3月卒	2,652	2,071	0.78	1,266	1,386	47.7
H15. 3月卒	2,561	1,768	0.69	1,107	1,454	43.2
H16. 3月卒	2,430	1,839	0.76	1,125	1,305	46.3
H17. 3月卒	2,430	2,130	0.88	1,364	1,066	56.1
H18. 3月卒	2,230	2,046	0.92	1,343	887	60.2
H19. 3月卒	1,868	2,145	1.15	1,229	639	65.8
H20. 3月卒	1,903	2,209	1.16	1,363	540	71.6
H21. 3月卒	1,657	1,984	1.20	1,197	460	72.2
H22. 3月卒	1,395	1,307	0.94	824	571	59.1
H23. 3月卒	1,588	1,507	0.95	1,036	552	65.2
H24. 3月卒	1,637	1,794	1.10	1,163	474	71.0
H25. 3月卒	1,727	2,126	1.23	1,214	513	70.3
H26. 3月卒	1,582	2,557	1.62	1,225	357	77.4

県外の状況

卒業年	求職者数	就職内定者数	未内定者数	就職内定率
H 7. 3月卒	1,523	1,383	140	90.8
H 8. 3月卒	1,273	1,145	128	89.9
H 9. 3月卒	1,220	1,067	153	87.5
H10. 3月卒	1,383	1,210	173	87.5
H11. 3月卒	1,314	1,082	232	82.3
H12. 3月卒	942	715	227	75.9
H13. 3月卒	948	790	158	83.3
H14. 3月卒	1,019	794	225	77.9
H15. 3月卒	995	766	229	77.0
H16. 3月卒	922	732	190	79.4
H17. 3月卒	936	785	151	83.9
H18. 3月卒	981	864	117	88.1
H19. 3月卒	1,177	1,063	114	90.3
H20. 3月卒	1,158	1,078	80	93.1
H21. 3月卒	1,291	1,202	89	93.1
H22. 3月卒	1,047	942	105	90.0
H23. 3月卒	958	830	128	86.6
H24. 3月卒	906	823	83	90.8
H25. 3月卒	863	783	80	90.7
H26. 3月卒	892	845	47	94.7

合計

卒業年	求職者数	就職内定者数	未内定者数	就職内定率
H 7. 3月卒	5,268	4,266	1,002	81.0
H 8. 3月卒	5,025	3,893	1,132	77.5
H 9. 3月卒	4,614	3,589	1,025	77.8
H10. 3月卒	4,561	3,646	915	79.9
H11. 3月卒	4,238	2,932	1,306	69.2
H12. 3月卒	3,656	2,336	1,320	63.9
H13. 3月卒	3,911	2,680	1,231	68.5
H14. 3月卒	3,671	2,060	1,611	56.1
H15. 3月卒	3,556	1,873	1,683	52.7
H16. 3月卒	3,352	1,857	1,495	55.4
H17. 3月卒	3,366	2,149	1,217	63.8
H18. 3月卒	3,211	2,207	1,004	68.7
H19. 3月卒	3,045	2,292	753	75.3
H20. 3月卒	3,061	2,441	620	79.7
H21. 3月卒	2,948	2,399	549	81.4
H22. 3月卒	2,442	1,766	676	72.3
H23. 3月卒	2,546	1,866	680	73.3
H24. 3月卒	2,543	1,986	557	78.1
H25. 3月卒	2,590	1,997	593	77.1
H26. 3月卒	2,474	2,070	404	83.7

県内外就職希望率の推移

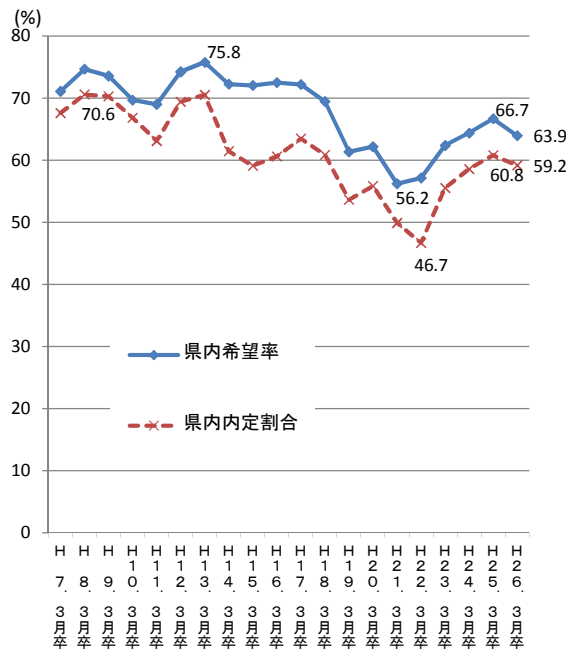
(全求職者のうち県内(外)求職者の割合)

卒業年	県内希望率	県外希望率
H 7. 3月卒	71.1	28.9
H 8. 3月卒	74.7	25.3
H 9. 3月卒	73.6	26.4
H10. 3月卒	69.7	30.3
H11. 3月卒	69.0	31.0
H12. 3月卒	74.2	25.8
H13. 3月卒	75.8	24.2
H14. 3月卒	72.2	27.8
H15. 3月卒	72.0	28.0
H16. 3月卒	72.5	27.5
H17. 3月卒	72.2	27.8
H18. 3月卒	69.4	30.6
H19. 3月卒	61.3	38.7
H20. 3月卒	62.2	37.8
H21. 3月卒	56.2	43.8
H22. 3月卒	57.1	42.9
H23. 3月卒	62.4	37.6
H24. 3月卒	64.4	35.6
H25. 3月卒	66.7	33.3
H26. 3月卒	63.9	36.1

県内外就職内定割合の推移

(全内定者のうち県内(外)内定者の割合)

卒業年	県内内定割合	県外内定割合
H 7. 3月卒	67.6	32.4
H 8. 3月卒	70.6	29.4
H 9. 3月卒	70.3	29.7
H10. 3月卒	66.8	33.2
H11. 3月卒	63.1	36.9
H12. 3月卒	69.4	30.6
H13. 3月卒	70.5	29.5
H14. 3月卒	61.5	38.5
H15. 3月卒	59.1	40.9
H16. 3月卒	60.6	39.4
H17. 3月卒	63.5	36.5
H18. 3月卒	60.9	39.1
H19. 3月卒	53.6	46.4
H20. 3月卒	55.8	44.2
H21. 3月卒	49.9	50.1
H22. 3月卒	46.7	53.3
H23. 3月卒	55.5	44.5
H24. 3月卒	58.6	41.4
H25. 3月卒	60.8	39.2
H26. 3月卒	59.2	40.8



今年度の推移

区分	項目	6月末	7月末	8月末	9月末	10月末	11月末
県内	求人数	950	1,522	1,814	2,147	2,404	2,557
	求職者数	1,703	1,703	1,703	1,534	1,568	1,582
	内定者数	-	-	-	393	1,007	1,225
	内定率	-	-	-	25.6	64.2	77.4
県外	未内定者数	1,703	1,703	1,703	1,141	561	357
	求職者数	1,015	1,015	1,015	1,020	909	892
	内定者数	-	-	-	584	791	845
	内定率	-	-	-	57.3	87.0	94.7
合計	未内定者数	1,015	1,015	1,015	436	118	47
	求職者数	2,718	2,718	2,718	2,554	2,477	2,474
	内定者数	-	-	-	977	1,798	2,070
	内定率	-	-	-	38.3	72.6	83.7
	未内定者数	2,718	2,718	2,718	1,577	679	404