

秋田労働局発表
令和2年5月1日(金)

【照会先】
秋田労働局職業安定部職業安定課
課長 松岡 勇人
若年者対策係長 猪本 英亮
(電話)018(883)0007
【次回発表予定 令和2年6月1日(月)】

報道関係者 各位

令和2年3月新規高校卒業生職業紹介状況 [令和2年3月末現在]

概況 (本編P1~P4、付属資料P1~P8)

○3月末現在においては、

「就職内定者全体に占める県内就職の割合は、70.6%となり、前年同期を3.2pt上回る」

○就職希望者数 2,157人(前年同期比 +4人、+0.2%)

うち県内就職希望者数 1,524人(同 +72人、+5.0%) 県内就職希望割合 70.7%(同 +3.3pt)

うち県外就職希望者数 633人(同 ▲68人、▲9.7%)

(参考)高校3年生の生徒数(卒業予定者) 8,188人(前年比▲103人、▲1.2%)

○就職内定者数 2,153人(前年同期比 +4人、+0.2%) 就職内定率 99.8%(同 ±0pt)

うち県内 1,521人(同 +73人、+5.0%)

うち県内就職希望者の内定率 99.8%(同 +0.1pt)

うち県外 632人(同 ▲69人、▲9.8%)

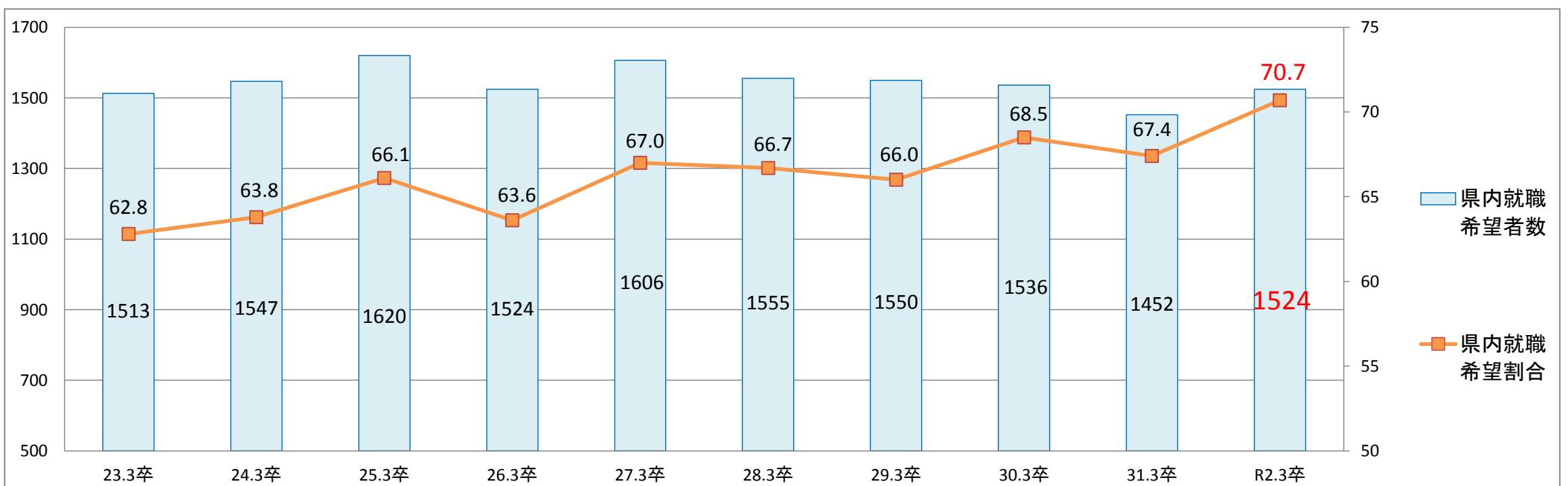
うち県外就職希望者の内定率 99.8%(同 ▲0.2pt)

○就職内定者全体に占める県内就職内定者の割合 **70.6%**(前年同期比+3.2pt)

○未内定者数 4人(前年同期比 ±0人、±0%)

うち県内3人(同 ▲1人、▲25.0%) うち県外1人(同 +1人、-%)

1. 県内就職希望割合の推移 (※各年3月末現在)



2. 求人・求職の状況

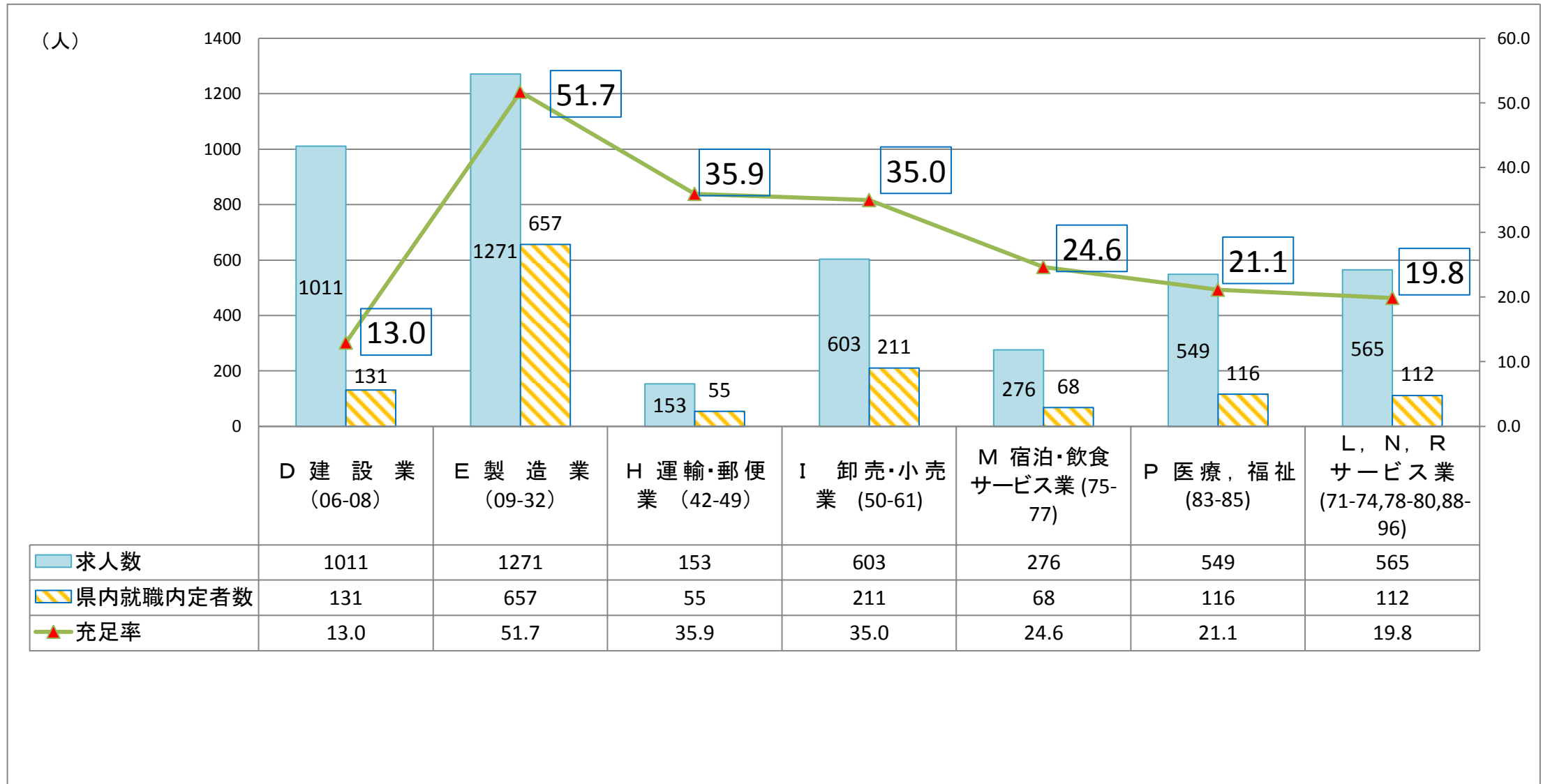
	就職希望者数			内定者数			県内就職希望者の内定率(%)	県内求人数	県内求人倍率(%)	県内就職希望者における未内定者数
	全体	うち県内	うち県外	全体	うち県内	うち県外				
R2年3月卒	2,157	1,524	633	2,153	1,521	632	99.8	4,757	3.12	3
H31年3月卒	2,153	1,452	701	2,149	1,448	701	99.7	4,758	3.28	4
増減(実数)	4	72	▲68	4	73	▲69	0.1	▲1	▲0.16	▲1
増減(率)	0.2	5.0	▲9.7	0.2	5.0	▲9.8		0.0		▲25.0

※当該調査は各ハローワークの集計であり、公務員・縁故就職が除外される点で、文部科学省調査とは範囲が異なる。

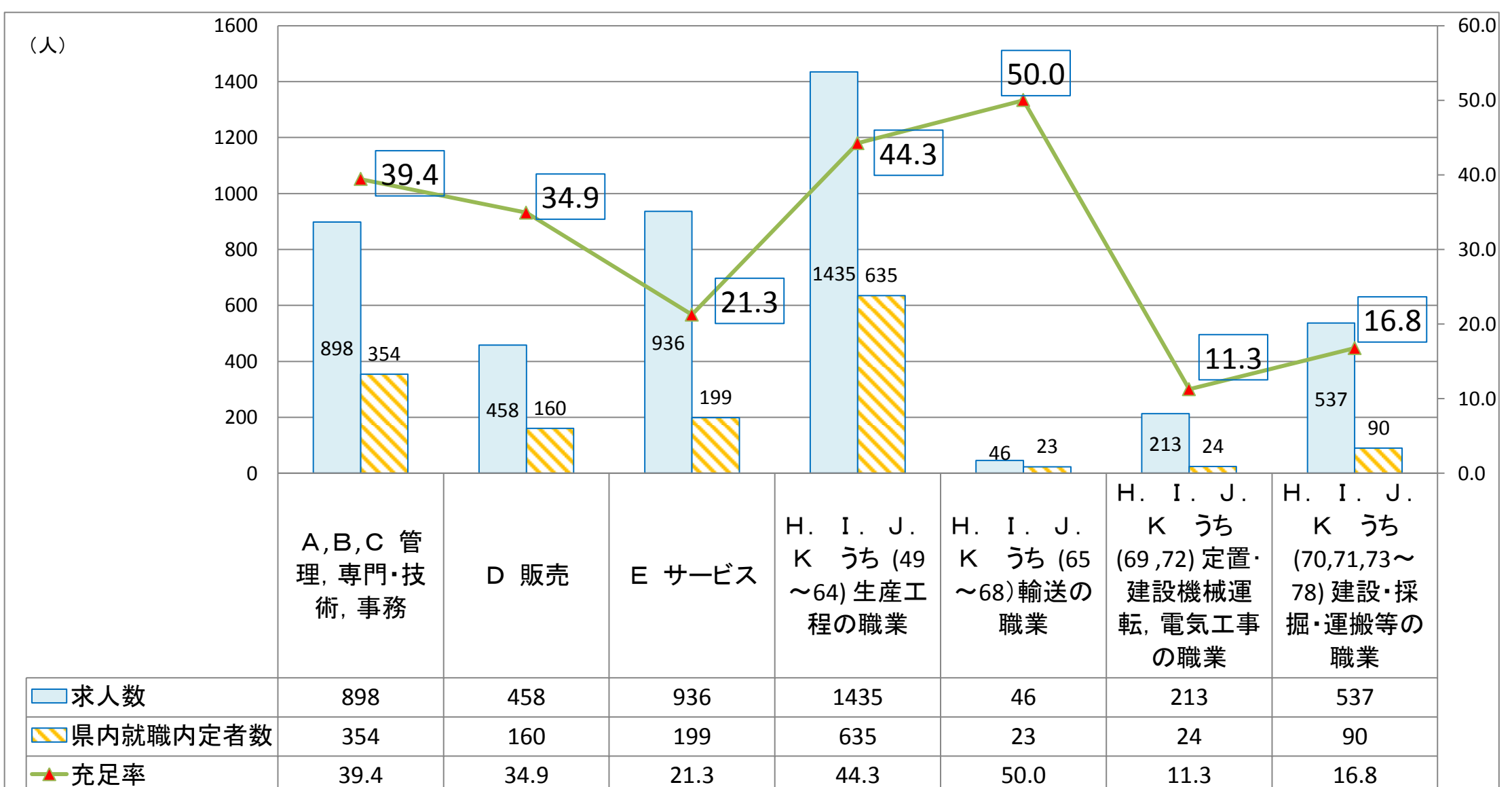
ポイント

- ・製造業は、前年に比べ求人数が減少しているが、県内就職希望者における内定者が増加したことで充足率が51.7%となった。
- ・卸売・小売業は、前年に比べ求人数が増加した中、県内就職希望者における内定者も増加したため、充足率が35.0%となった。

3. 主な県内求人における内定・充足状況(主な産業別)



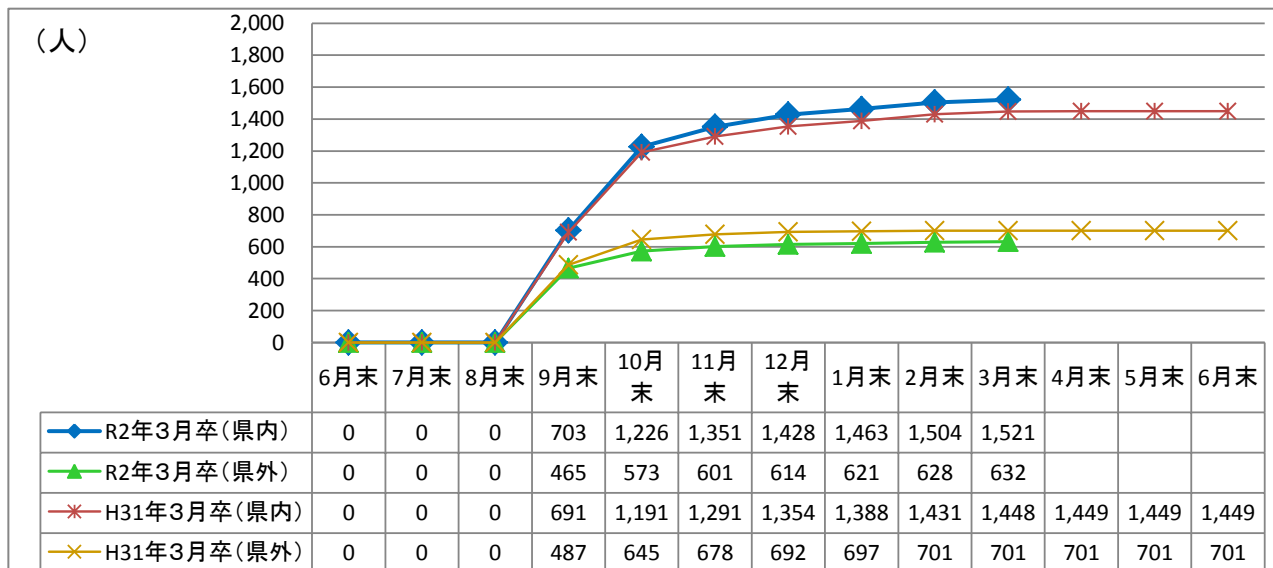
4. 主な県内求人における内定・充足状況(主な職業別)



ポイント

- ・就職内定者は全体で2,153人と堅調に推移(前年同期比+4人、+0.2%)。
- ・うち県内は1,521人が内定し(同+73人、+5.0%)、県外は632人が内定(同▲69人、▲9.8%)

5.年度内の各種データ推移 (1)内定者の推移(前年度比)



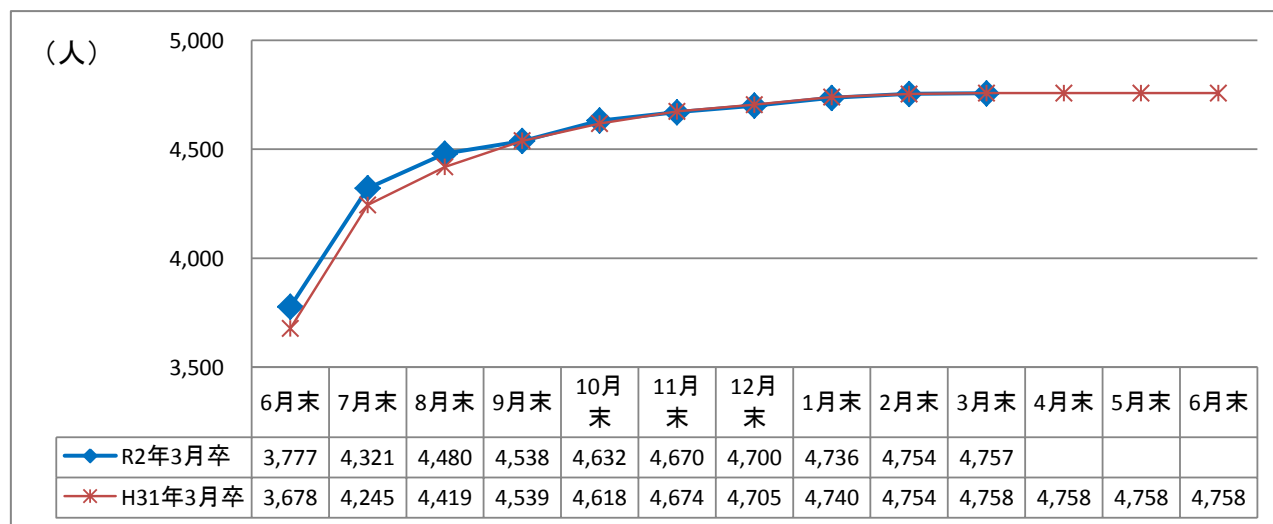
ポイント

○ 県内求人数 4,757人(前年同期比 ▲1人、▲0.0%)

<主な産業>

- | | | | |
|----------|----------------------|--------------|---------------------|
| ◆ 建設業 | 1,011人(同 +13人、+1.3%) | ◆ 宿泊・飲食サービス業 | 276人(同 +27人、+10.8%) |
| ◆ 製造業 | 1,271人(同 ▲75人、▲5.6%) | ◆ 医療・福祉 | 549人(同 ▲24人、▲4.2%) |
| ◆ 卸売・小売業 | 603人(同 +47人、+8.5%) | ◆ サービス業 | 565人(同 ▲25人、▲4.2%) |

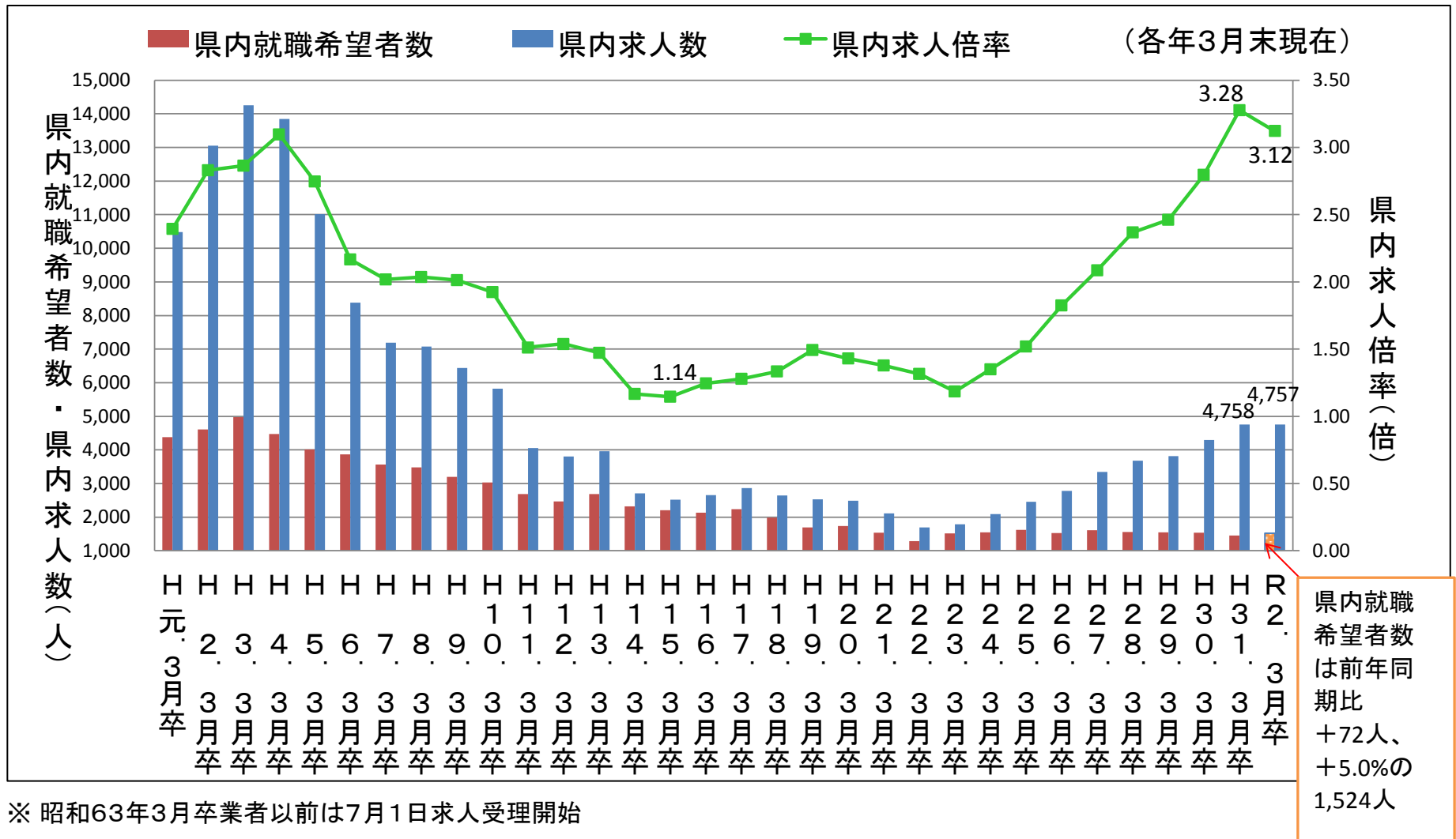
(2)求人数の推移(前年度比)



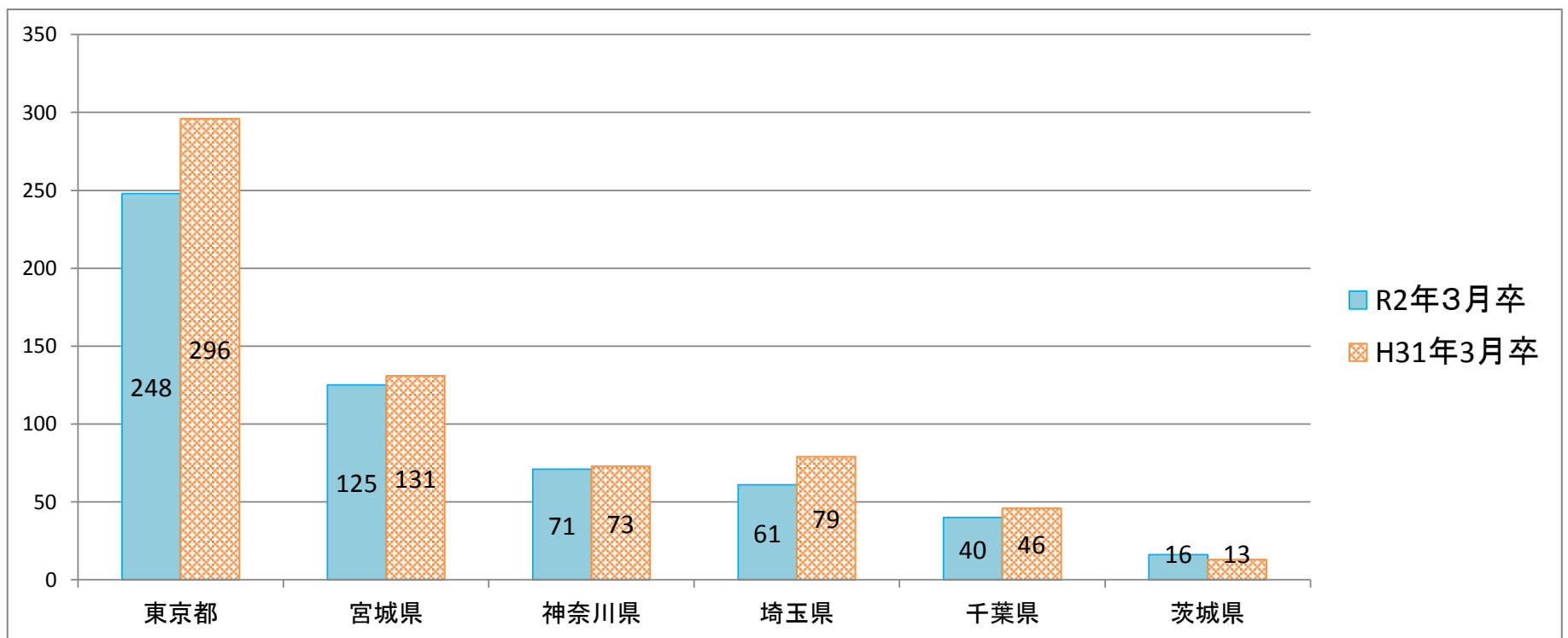
6.求職・求人の状況(各年3月末現在)

ポイント

・求人数が昨年度と同水準のなか、県内就職希望者が大幅に増加したことで、県内求人倍率は前年同期比 ▲0.16ポイントの3.12倍となる。



7.県外就職内定者における主な就職先都道府県一覧



	東京都	宮城県	神奈川県	埼玉県	千葉県	茨城県
R2年3月卒	248	125	71	61	40	16
H31年3月卒	296	131	73	79	46	13

※下段は今年度抽出した都道府県の昨年度実績。

令和2年3月新規高校卒業者職業紹介状況

付属資料

(令和2年3月)

秋田労働局職業安定部

職業安定課

新規高卒者 産業・職業別 県内求人受理状況

(令和2年3月末現在)

項目		事業所数			求人数		
		R2.3卒	H31.3卒	増減率(%)	R2.3卒	H31.3卒	増減率(%)
産業別	A・B 農・林・漁業 (01-04)	41	37	10.8	73	62	17.7
	C 鉱業・採石・砂利採取業 (05)	7	8	▲ 12.5	14	17	▲ 17.6
	D 建設業 (06-08)	387	404	▲ 4.2	1,011	998	1.3
	E 製造業 (09-32)	319	332	▲ 3.9	1,271	1,346	▲ 5.6
	F 電気・ガス・熱供給・水道業 (33-36)	5	5	0.0	15	10	50.0
	G 情報通信業 (37-41)	9	4	125.0	32	18	77.8
	H 運輸・郵便業 (42-49)	29	30	▲ 3.3	153	143	7.0
	I 卸売・小売業 (50-61)	170	159	6.9	603	556	8.5
	J 金融・保険業 (62-67)	7	7	0.0	22	24	▲ 8.3
	K 不動産・物品賃貸業 (68-70)	15	16	▲ 6.3	55	62	▲ 11.3
	M 宿泊・飲食サービス業 (75-77)	57	63	▲ 9.5	276	249	10.8
	P 医療, 福祉 (83-85)	192	207	▲ 7.2	549	573	▲ 4.2
	O 教育, 学習支援業 (81, 82)	5	6	▲ 16.7	7	13	▲ 46.2
	Q 複合サービス業 (86, 87)	20	21	▲ 4.8	107	96	11.5
	L, N, R サービス業 (71-74, 78-80, 88-96)	156	170	▲ 8.2	565	590	▲ 4.2
S, T 公務・その他 (97-99)	4	1	300.0	4	1	300.0	
職業別	A, B, C 管理, 専門・技術, 事務				898	855	5.0
	D 販売				458	419	9.3
	E サービス				936	962	▲ 2.7
	H, I, J, K 生産工程, 輸送・機械運転, 建設, 運搬等の職業				2,231	2,329	▲ 4.2
	(49~64) 生産工程の職業				1,435	1,541	▲ 6.9
	(65~68) 輸送の職業				46	37	24.3
	(69, 72) 定置・建設機械運転, 電気工事の職業				213	205	3.9
	(70, 71, 73~78) 建設・採掘・運搬等の職業				537	546	▲ 1.6
	上記以外の職業 (F, G)				234	193	21.2
合計		1,423	1,470	▲ 3.2	4,757	4,758	0.0

新規高卒者 安定所別 県内求人受理状況

(令和2年3月末現在)

		秋田	本荘	小計	能代	大館	鹿角	小計	大曲	横手	湯沢	小計	合計	
事業所数	R2.3卒	550	110	660	107	165	86	358	209	103	93	405	1,423	
	H31.3卒	555	127	682	121	158	89	368	212	114	94	420	1,470	
	増 %	▲ 0.9	▲ 13.4	▲ 3.2	▲ 11.6	4.4	▲ 3.4	▲ 2.7	▲ 1.4	▲ 9.6	▲ 1.1	▲ 3.6	▲ 3.2	
	減 所数	▲ 5	▲ 17	▲ 22	▲ 14	7	▲ 3	▲ 10	▲ 3	▲ 11	▲ 1	▲ 15	▲ 47	
求人数	R2.3卒	1,827	440	2,267	325	635	247	1,207	611	351	321	1,283	4,757	
	H31.3卒	1,744	490	2,234	392	613	234	1,239	605	383	297	1,285	4,758	
	増 %	4.8	▲ 10.2	1.5	▲ 17.1	3.6	5.6	▲ 2.6	1.0	▲ 8.4	8.1	▲ 0.2	▲ 0.0	
	減 人員	83	▲ 50	33	▲ 67	22	13	▲ 32	6	▲ 32	24	▲ 2	▲ 1	
主な産業	うち 建設業	R2.3卒	383	72	455	67	113	70	250	165	63	78	306	1,011
		H31.3卒	358	82	440	75	113	64	252	163	65	78	306	998
		増 %	7.0	▲ 12.2	3.4	▲ 10.7	0.0	9.4	▲ 0.8	1.2	▲ 3.1	0.0	0.0	1.3
		減 人員	25	▲ 10	15	▲ 8	0	6	▲ 2	2	▲ 2	0	0	13
	うち 製造業	R2.3卒	209	241	450	79	249	79	407	174	129	111	414	1,271
		H31.3卒	226	270	496	102	243	66	411	177	144	118	439	1,346
		増 %	▲ 7.5	▲ 10.7	▲ 9.3	▲ 22.5	2.5	19.7	▲ 1.0	▲ 1.7	▲ 10.4	▲ 5.9	▲ 5.7	▲ 5.6
		減 人員	▲ 17	▲ 29	▲ 46	▲ 23	6	13	▲ 4	▲ 3	▲ 15	▲ 7	▲ 25	▲ 75
	うち 卸売・小売業	R2.3卒	347	19	366	47	84	14	145	42	32	18	92	603
		H31.3卒	301	18	319	60	76	13	149	28	39	21	88	556
		増 %	15.3	5.6	14.7	▲ 21.7	10.5	7.7	▲ 2.7	50.0	▲ 17.9	▲ 14.3	4.5	8.5
		減 人員	46	1	47	▲ 13	8	1	▲ 4	14	▲ 7	▲ 3	4	47
	うち 宿泊・飲食サービス業	R2.3卒	122	5	127	1	31	25	57	53	21	18	92	276
		H31.3卒	104	6	110	2	15	35	52	49	20	18	87	249
		増 %	17.3	▲ 16.7	15.5	▲ 50.0	106.7	▲ 28.6	9.6	8.2	5.0	0.0	5.7	10.8
		減 人員	18	▲ 1	17	▲ 1	16	▲ 10	5	4	1	0	5	27
	うち 医療、福祉	R2.3卒	215	47	262	44	67	34	145	70	39	33	142	549
		H31.3卒	210	51	261	67	77	31	175	72	37	28	137	573
		増 %	2.4	▲ 7.8	0.4	▲ 34.3	▲ 13.0	9.7	▲ 17.1	▲ 2.8	5.4	17.9	3.6	▲ 4.2
		減 人員	5	▲ 4	1	▲ 23	▲ 10	3	▲ 30	▲ 2	2	5	5	▲ 24
	うち サービス業	R2.3卒	316	37	353	30	45	5	80	68	24	40	132	565
		H31.3卒	325	35	360	31	52	9	92	88	39	11	138	590
		増 %	▲ 2.8	5.7	▲ 1.9	▲ 3.2	▲ 13.5	▲ 44.4	▲ 13.0	▲ 22.7	▲ 38.5	263.6	▲ 4.3	▲ 4.2
		減 人員	▲ 9	2	▲ 7	▲ 1	▲ 7	▲ 4	▲ 12	▲ 20	▲ 15	29	▲ 6	▲ 25
主な職業	うち 管理 専門・技術 事務	R2.3卒	386	79	465	69	81	47	197	105	73	58	236	898
		H31.3卒	359	70	429	78	76	40	194	91	89	52	232	855
		増 %	7.5	12.9	8.4	▲ 11.5	6.6	17.5	1.5	15.4	▲ 18.0	11.5	1.7	5.0
		減 人員	27	9	36	▲ 9	5	7	3	14	▲ 16	6	4	43
	うち 販売	R2.3卒	252	11	263	33	77	7	117	34	24	20	78	458
		H31.3卒	218	7	225	45	62	8	115	25	33	21	79	419
		増 %	15.6	57.1	16.9	▲ 26.7	24.2	▲ 12.5	1.7	36.0	▲ 27.3	▲ 4.8	▲ 1.3	9.3
		減 人員	34	4	38	▲ 12	15	▲ 1	2	9	▲ 9	▲ 1	▲ 1	39
	うち サービス	R2.3卒	391	58	449	50	107	56	213	161	62	51	274	936
		H31.3卒	386	65	451	70	106	63	239	161	63	48	272	962
		増 %	1.3	▲ 10.8	▲ 0.4	▲ 28.6	0.9	▲ 11.1	▲ 10.9	0.0	▲ 1.6	6.3	0.7	▲ 2.7
		減 人員	5	▲ 7	▲ 2	▲ 20	1	▲ 7	▲ 26	0	▲ 1	3	2	▲ 26
	うち 生産工程の職業	R2.3卒	339	242	581	88	261	77	426	181	140	107	428	1,435
		H31.3卒	367	274	641	119	256	65	440	200	146	114	460	1,541
		増 %	▲ 7.6	▲ 11.7	▲ 9.4	▲ 26.1	2.0	18.5	▲ 3.2	▲ 9.5	▲ 4.1	▲ 6.1	▲ 7.0	▲ 6.9
		減 人員	▲ 28	▲ 32	▲ 60	▲ 31	5	12	▲ 14	▲ 19	▲ 6	▲ 7	▲ 32	▲ 106
	うち 建設・採掘・運搬等の職業	R2.3卒	265	32	297	27	37	38	102	65	32	41	138	537
		H31.3卒	253	36	289	36	48	39	123	62	28	44	134	546
		増 %	4.7	▲ 11.1	2.8	▲ 25.0	▲ 22.9	▲ 2.6	▲ 17.1	4.8	14.3	▲ 6.8	3.0	▲ 1.6
		減 人員	12	▲ 4	8	▲ 9	▲ 11	▲ 1	▲ 21	3	4	▲ 3	4	▲ 9

新規高卒者 就職内定状況一覧（産業・職業別）

（令和2年3月末現在）

項目 産業・職業・規模別		県内就職内定者数								
					うち男子			うち女子		
		R2.3卒	H31.3卒	増減(%)	R2.3卒	H31.3卒	増減(%)	R2.3卒	H31.3卒	増減(%)
産 業 別	A・B 農・林・漁業 (01-04)	22	18	22.2	15	17	▲ 11.8	7	1	600.0
	C 鉱業・採石・砂利採取業 (05)	12	8	50.0	11	7	57.1	1	1	0.0
	D 建設業 (06-08)	131	172	▲ 23.8	112	144	▲ 22.2	19	28	▲ 32.1
	E 製造業 (09-32)	657	600	9.5	446	434	2.8	211	166	27.1
	F 電気・ガス・熱供給・水道業 (33-36)	12	2	500.0	11	2	450.0	1	0	—
	G 情報通信業 (37-41)	6	7	▲ 14.3	3	3	0.0	3	4	▲ 25.0
	H 運輸・郵便業 (42-49)	55	60	▲ 8.3	42	41	2.4	13	19	▲ 31.6
	I 卸売・小売業 (50-61)	211	189	11.6	79	74	6.8	132	115	14.8
	J 金融・保険業 (62-67)	17	11	54.5	5	5	0.0	12	6	100.0
	K 不動産・物品賃貸業 (68-70)	11	5	120.0	7	3	133.3	4	2	100.0
	M 飲食店、宿泊業 (75-77)	68	48	41.7	23	19	21.1	45	29	55.2
	P 医療、福祉 (83-85)	116	121	▲ 4.1	33	35	▲ 5.7	83	86	▲ 3.5
	O 教育、学習支援業 (81, 82)	6	5	20.0	1	3	▲ 66.7	5	2	150.0
	Q 複合サービス業 (86, 87)	81	60	35.0	34	26	30.8	47	34	38.2
	L, N, R サービス業 (71-74, 78-80, 88-96)	112	141	▲ 20.6	50	59	▲ 15.3	62	82	▲ 24.4
S, T 公務・その他 (97-99)	4	1	300.0	3	0	—	1	1	0.0	
職 業 別	A, B, C 管理、専門・技術、事務	354	328	7.9	167	160	4.4	187	168	11.3
	D 販売	160	137	16.8	51	44	15.9	109	93	17.2
	E サービス	199	197	1.0	57	60	▲ 5.0	142	137	3.6
	H, I, J, K 生産工程、輸送・機械運転、建設、運搬等の職業	772	754	2.4	568	582	▲ 2.4	204	172	18.6
	(49~64) 生産工程の職業	635	605	5.0	448	457	▲ 2.0	187	148	26.4
	(65~68) 輸送の職業	23	25	▲ 8.0	19	20	▲ 5.0	4	5	▲ 20.0
	(69, 72) 定置・建設機械運転、電気工事の職業	24	26	▲ 7.7	23	24	▲ 4.2	1	2	▲ 50.0
	(70, 71, 73~78) 建設・採掘・運搬等の職業	90	98	▲ 8.2	78	81	▲ 3.7	12	17	▲ 29.4
上記以外の職業（F, G）	36	32	12.5	32	26	23.1	4	6	▲ 33.3	
合 計	1,521	1,448	5.0	875	872	0.3	646	576	12.2	

新規高卒者 就職内定状況一覧（産業・職業別）

（令和2年3月末現在）

項目 産業・職業・規模別		県外就職内定者数								
					うち男子			うち女子		
		R2.3卒	H31.3卒	増減(%)	R2.3卒	H31.3卒	増減(%)	R2.3卒	H31.3卒	増減(%)
産業別	A・B 農・林・漁業 (01-04)	3	3	0.0	3	3	0.0	0	0	—
	C 鉱業・採石・砂利採取業 (05-09)	5	3	66.7	5	3	66.7	0	0	—
	D 建設業 (06-08)	69	103	▲ 33.0	64	96	▲ 33.3	5	7	▲ 28.6
	E 製造業 (09-32)	196	218	▲ 10.1	147	160	▲ 8.1	49	58	▲ 15.5
	F 電気・ガス・熱供給・水道業 (33-36)	24	19	26.3	22	17	29.4	2	2	0.0
	G 情報通信業 (37-41)	25	16	56.3	20	15	33.3	5	1	400.0
	H 運輸・郵便業 (42-43)	57	59	▲ 3.4	45	45	0.0	12	14	▲ 14.3
	I 卸売・小売業 (50-61)	70	66	6.1	21	25	▲ 16.0	49	41	19.5
	J 金融・保険業 (62-67)	3	2	50.0	0	0	—	3	2	50.0
	K 不動産・物品賃貸業 (68-70)	8	7	14.3	2	4	▲ 50.0	6	3	100.0
	M 飲食店、宿泊業 (75-77)	73	64	14.1	19	18	5.6	54	46	17.4
	P 医療、福祉 (83-85)	20	21	▲ 4.8	2	4	▲ 50.0	18	17	5.9
	O 教育、学習支援業 (81, 82)	1	1	0.0	0	0	—	1	1	0.0
	Q 複合サービス業 (86, 87)	3	6	▲ 50.0	1	3	▲ 66.7	2	3	▲ 33.3
	L, N, R サービス業 (71-74, 78-80, 88-96)	74	113	▲ 34.5	46	67	▲ 31.3	28	46	▲ 39.1
S, T 公務・その他 (97-99)	1	0	—	0	0	—	1	0	—	
職業別	A, B, C 管理、専門・技術、事務	180	156	15.4	120	116	3.4	60	40	50.0
	D 販売	71	65	9.2	20	20	0.0	51	45	13.3
	E サービス	106	117	▲ 9.4	32	33	▲ 3.0	74	84	▲ 11.9
	H, I, J, K 生産工程、輸送・機械運転、建設、運搬等の職業	264	343	▲ 23.0	219	278	▲ 21.2	45	65	▲ 30.8
	(49~64) 生産工程の職業	169	216	▲ 21.8	139	167	▲ 16.8	30	49	▲ 38.8
	(65~68) 輸送の職業	18	20	▲ 10.0	14	15	▲ 6.7	4	5	▲ 20.0
	(69, 72) 定置・建設機械運転、電気工事の職業	29	46	▲ 37.0	26	41	▲ 36.6	3	5	▲ 40.0
	(70, 71, 73~78) 建設・採掘・運搬等の職業	48	61	▲ 21.3	40	55	▲ 27.3	8	6	33.3
上記以外の職業 (F, G)	11	20	▲ 45.0	6	13	▲ 53.8	5	7	▲ 28.6	
合計	632	701	▲ 9.8	397	460	▲ 13.7	235	241	▲ 2.5	

年度内の各種データ推移

項目		月		6月末	7月末	8月末	9月末	10月末	11月末	12月末	1月末	2月末	3月末	4月末	5月末	6月末			
		R2年3月卒	H31年3月卒																
県内	求人数	R2年3月卒		3,777	4,321	4,480	4,538	4,632	4,670	4,700	4,736	4,754	4,757						
		H31年3月卒		3,678	4,245	4,419	4,539	4,618	4,674	4,705	4,740	4,754	4,754	4,758	4,758	4,758	4,758	4,758	
	求職者数	R2年3月卒		1,531	1,531	1,531	1,518	1,515	1,535	1,531	1,542	1,534	1,524						
		H31年3月卒		1,554	1,554	1,554	1,433	1,437	1,469	1,472	1,463	1,456	1,456	1,452	1,449	1,449	1,449	1,449	
	内定(決定)者数	R2年3月卒		—	—	—	703	1,226	1,351	1,428	1,463	1,504	1,521						
		H31年3月卒		—	—	—	691	1,191	1,291	1,354	1,388	1,431	1,448	1,448	1,449	1,449	1,449	1,449	
	未内定(未決定)者数	R2年3月卒		1,531	1,531	1,531	815	289	184	103	79	30	3						
		H31年3月卒		1,554	1,554	1,554	742	246	178	118	75	25	4	0	0	0	0	0	
	内定(決定)率	R2年3月卒		—	—	—	46.3	80.9	88.0	93.3	94.9	98.0	99.8						
		H31年3月卒		—	—	—	48.2	82.9	87.9	92.0	94.9	98.3	99.7	100.0	100.0	100.0	100.0	100.0	
	県外	求職者数	R2年3月卒		663	663	663	640	623	627	628	632	630	633					
			H31年3月卒		660	660	660	695	688	695	699	702	702	702	701	701	701	701	701
内定(決定)者数		R2年3月卒		—	—	—	465	573	601	614	621	628	632						
		H31年3月卒		—	—	—	487	645	678	692	697	701	701	701	701	701	701	701	
未内定(未決定)者数		R2年3月卒		663	663	663	175	50	26	14	11	2	1						
		H31年3月卒		660	660	660	208	43	17	7	5	1	0	0	0	0	0	0	
内定(決定)率		R2年3月卒		—	—	—	72.7	92.0	95.9	97.8	98.3	99.7	99.8						
		H31年3月卒		—	—	—	70.1	93.8	97.6	99.0	99.3	99.9	100.0	100.0	100.0	100.0	100.0	100.0	
全体		求職者数	R2年3月卒		2,194	2,194	2,194	2,158	2,138	2,162	2,159	2,174	2,164	2,157					
			H31年3月卒		2,214	2,214	2,214	2,128	2,125	2,164	2,171	2,165	2,158	2,158	2,153	2,150	2,150	2,150	2,150
		内定(決定)者数	R2年3月卒		—	—	—	1,168	1,799	1,952	2,042	2,084	2,132	2,153					
			H31年3月卒		—	—	—	1,178	1,836	1,969	2,046	2,085	2,132	2,149	2,149	2,150	2,150	2,150	2,150
	未内定(未決定)者数	R2年3月卒		2,194	2,194	2,194	990	339	210	117	90	32	4						
		H31年3月卒		2,214	2,214	2,214	950	289	195	125	80	26	4	0	0	0	0	0	
	内定(決定)率	R2年3月卒		—	—	—	54.1	84.1	90.3	94.6	95.9	98.5	99.8						
		H31年3月卒		—	—	—	55.4	86.4	91.0	94.2	96.3	98.8	99.8	100.0	100.0	100.0	100.0	100.0	

新規高卒者 求職、就職内定・決定状況一覽（安定所別）

（令和2年3月末現在）

項目	区分	求 職									内 定 ・ 決 定									未内定・未決定			② ① 希望率 (%)	⑤ ④ 県内就職率 (%)	⑥ ③ 県内就職決定率 (%)	④ ① 県外就職決定率 (%)	
		計 ①	男	女	県内計 ②	男	女	県外計 ③	男	女	計 ④	男	女	県内計 ⑤	男	女	県外計 ⑥	男	女	計	県内	県外					
秋田	R2・3卒	650	358	292	502	262	240	148	96	52	650	358	292	502	262	240	148	96	52	0	0	0	77.2	77.2	100.0	100.0	100.0
	H31・3卒	621	362	259	450	242	208	171	120	51	618	362	256	447	242	205	171	120	51	3	3	0	72.5	72.3	99.3	100.0	99.5
本荘	R2・3卒	308	201	107	226	148	78	82	53	29	306	199	107	225	147	78	81	52	29	2	1	1	73.4	73.5	99.6	98.8	99.4
	H31・3卒	303	197	106	213	141	72	90	56	34	303	197	106	213	141	72	90	56	34	0	0	0	70.3	70.3	100.0	100.0	100.0
中央	R2・3卒	958	559	399	728	410	318	230	149	81	956	557	399	727	409	318	229	148	81	2	1	1	76.0	76.0	99.9	99.6	99.8
	H31・3卒	924	559	365	663	383	280	261	176	85	921	559	362	660	383	277	261	176	85	3	3	0	71.8	71.7	99.5	100.0	99.7
	増減(%)	3.7	0.0	9.3	9.8	7.0	13.6	▲11.9	▲15.3	▲4.7	3.8	▲0.4	10.2	10.2	6.8	14.8	▲12.3	▲15.9	▲4.7	▲33.3	▲66.7	0.0	(ホ°イント) 4.2	(ホ°イント) 4.3	(ホ°イント) 0.4	(ホ°イント) ▲0.4	(ホ°イント) 0.1
能代	R2・3卒	186	107	79	105	62	43	81	45	36	186	107	79	105	62	43	81	45	36	0	0	0	56.5	56.5	100.0	100.0	100.0
	H31・3卒	196	128	68	119	82	37	77	46	31	196	128	68	119	82	37	77	46	31	0	0	0	60.7	60.7	100.0	100.0	100.0
大館	R2・3卒	267	135	132	174	81	93	93	54	39	267	135	132	174	81	93	93	54	39	0	0	0	65.2	65.2	100.0	100.0	100.0
	H31・3卒	257	142	115	169	85	84	88	57	31	257	142	115	169	85	84	88	57	31	0	0	0	65.8	65.8	100.0	100.0	100.0
鹿角	R2・3卒	69	41	28	45	29	16	24	12	12	69	41	28	45	29	16	24	12	12	0	0	0	65.2	65.2	100.0	100.0	100.0
	H31・3卒	84	57	27	55	40	15	29	17	12	84	57	27	55	40	15	29	17	12	0	0	0	65.5	65.5	100.0	100.0	100.0
県北	R2・3卒	522	283	239	324	172	152	198	111	87	522	283	239	324	172	152	198	111	87	0	0	0	62.1	62.1	100.0	100.0	100.0
	H31・3卒	537	327	210	343	207	136	194	120	74	537	327	210	343	207	136	194	120	74	0	0	0	63.9	63.9	100.0	100.0	100.0
	増減(%)	▲2.8	▲13.5	13.8	▲5.5	▲16.9	11.8	2.1	▲7.5	17.6	▲2.8	▲13.5	13.8	▲5.5	▲16.9	11.8	2.1	▲7.5	17.6	0.0	0.0	0.0	(ホ°イント) ▲1.8	(ホ°イント) ▲1.8	(ホ°イント) 0.0	(ホ°イント) 0.0	(ホ°イント) 0.0
大曲	R2・3卒	317	211	106	236	153	83	81	58	23	315	210	105	234	152	82	81	58	23	2	2	0	74.4	74.3	99.2	100.0	99.4
	H31・3卒	315	213	102	232	153	79	83	60	23	315	213	102	232	153	79	83	60	23	0	0	0	73.7	73.7	100.0	100.0	100.0
横手	R2・3卒	209	126	83	133	77	56	76	49	27	209	126	83	133	77	56	76	49	27	0	0	0	63.6	63.6	100.0	100.0	100.0
	H31・3卒	223	135	88	133	79	54	90	56	34	222	135	87	132	79	53	90	56	34	1	1	0	59.6	59.5	99.2	100.0	99.6
湯沢	R2・3卒	151	96	55	103	65	38	48	31	17	151	96	55	103	65	38	48	31	17	0	0	0	68.2	68.2	100.0	100.0	100.0
	H31・3卒	154	98	56	81	50	31	73	48	25	154	98	56	81	50	31	73	48	25	0	0	0	52.6	52.6	100.0	100.0	100.0
県南	R2・3卒	677	433	244	472	295	177	205	138	67	675	432	243	470	294	176	205	138	67	2	2	0	69.7	69.6	99.6	100.0	99.7
	H31・3卒	692	446	246	446	282	164	246	164	82	691	446	245	445	282	163	246	164	82	1	1	0	64.5	64.4	99.8	100.0	99.9
	増減(%)	▲2.2	▲2.9	▲0.8	5.8	4.6	7.9	▲16.7	▲15.9	▲18.3	▲2.3	▲3.1	▲0.8	5.6	4.3	8.0	▲16.7	▲15.9	▲18.3	100.0	100.0	0.0	(ホ°イント) 5.2	(ホ°イント) 5.2	(ホ°イント) ▲0.2	(ホ°イント) 0.0	(ホ°イント) ▲0.2
	R2年3月卒合計	2,157	1,275	882	1,524	877	647	633	398	235	2,153	1,272	881	1,521	875	646	632	397	235	4	3	1	70.7	70.6	99.8	99.8	99.8
	H31年3月卒合計	2,153	1,332	821	1,452	872	580	701	460	241	2,149	1,332	817	1,448	872	576	701	460	241	4	4	0	67.4	67.4	99.7	100.0	99.8
増減	(人)	4	▲57	61	72	5	67	▲68	▲62	▲6	4	▲60	64	73	3	70	▲69	▲63	▲6	0	▲1	1					
	(%)	0.2	▲4.3	7.4	5.0	0.6	11.6	▲9.7	▲13.5	▲2.5	0.2	▲4.5	7.8	5.0	0.3	12.2	▲9.8	▲13.7	▲2.5	0.0	▲25.0	0.0	(ホ°イント) 3.3	(ホ°イント) 3.2	(ホ°イント) 0.1	(ホ°イント) ▲0.2	(ホ°イント) 0.0

求職・求人の状況(各年3月末現在)

卒業年	県内						県外				全体			
	就職希望者数(人)	求人数(人)	求人倍率(倍)	就職内定・決定者数(人)	就職未内定・未決定者数(人)	就職内定・決定率(%)	就職希望者数(人)	就職内定・決定者数(人)	就職未内定・未決定者数(人)	就職内定・決定率(%)	就職希望者数(人)	就職内定・決定者数(人)	就職未内定・未決定者数(人)	就職内定・決定率(%)
H元. 3月卒	4,376	10,482	2.40	4,295	81	98.1	2,909	2,903	6	99.8	7,285	7,198	87	98.8
H 2. 3月卒	4,612	13,055	2.83	4,612	0	100.0	2,594	2,594	0	100.0	7,206	7,206	0	100.0
H 3. 3月卒	4,979	14,259	2.86	4,976	3	99.9	2,646	2,645	1	100.0	7,625	7,621	4	99.9
H 4. 3月卒	4,472	13,848	3.10	4,456	16	99.6	2,498	2,495	3	99.9	6,970	6,951	19	99.7
H 5. 3月卒	4,011	11,019	2.75	3,926	85	97.9	2,133	2,120	13	99.4	6,144	6,046	98	98.4
H 6. 3月卒	3,866	8,378	2.17	3,832	34	99.1	1,741	1,739	2	99.9	5,607	5,571	36	99.4
H 7. 3月卒	3,566	7,193	2.02	3,524	42	98.8	1,489	1,487	2	99.9	5,055	5,011	44	99.1
H 8. 3月卒	3,476	7,075	2.04	3,404	72	97.9	1,220	1,215	5	99.6	4,696	4,619	77	98.4
H 9. 3月卒	3,200	6,442	2.01	3,153	47	98.5	1,173	1,167	6	99.5	4,373	4,320	53	98.8
H10. 3月卒	3,027	5,822	1.92	2,970	57	98.1	1,332	1,321	11	99.2	4,359	4,291	68	98.4
H11. 3月卒	2,685	4,061	1.51	2,488	197	92.7	1,180	1,159	21	98.2	3,865	3,647	218	94.4
H12. 3月卒	2,471	3,802	1.54	2,336	135	94.5	838	820	18	97.9	3,309	3,156	153	95.4
H13. 3月卒	2,688	3,960	1.47	2,582	106	96.1	902	891	11	98.8	3,590	3,473	117	96.7
H14. 3月卒	2,318	2,706	1.17	2,011	307	86.8	920	880	40	95.7	3,238	2,891	347	89.3
H15. 3月卒	2,202	2,521	1.14	1,830	372	83.1	905	877	28	96.9	3,107	2,707	400	87.1
H16. 3月卒	2,138	2,659	1.24	1,952	186	91.3	856	840	16	98.1	2,994	2,792	202	93.3
H17. 3月卒	2,240	2,867	1.28	2,159	81	96.4	905	899	6	99.3	3,145	3,058	87	97.2
H18. 3月卒	1,986	2,647	1.33	1,910	76	96.2	963	955	8	99.2	2,949	2,865	84	97.2
H19. 3月卒	1,695	2,532	1.49	1,655	40	97.6	1,175	1,171	4	99.7	2,870	2,826	44	98.5
H20. 3月卒	1,737	2,486	1.43	1,697	40	97.7	1,163	1,160	3	99.7	2,900	2,857	43	98.5
H21. 3月卒	1,533	2,114	1.38	1,442	91	94.1	1,281	1,273	8	99.4	2,814	2,715	99	96.5
H22. 3月卒	1,286	1,692	1.32	1,218	68	94.7	994	987	7	99.3	2,280	2,205	75	96.7
H23. 3月卒	1,513	1,793	1.19	1,461	52	96.6	895	889	6	99.3	2,408	2,350	58	97.6
H24. 3月卒	1,547	2,089	1.35	1,530	17	98.9	877	876	1	99.9	2,424	2,406	18	99.3
H25. 3月卒	1,620	2,459	1.52	1,593	27	98.3	832	832	0	100.0	2,452	2,425	27	98.9
H26. 3月卒	1,524	2,780	1.82	1,507	17	98.9	874	874	0	100.0	2,398	2,381	17	99.3
H27. 3月卒	1,606	3,348	2.08	1,587	19	98.8	790	788	2	99.7	2,396	2,375	21	99.1
H28. 3月卒	1,555	3,684	2.37	1,549	6	99.6	775	775	0	100.0	2,330	2,324	6	99.7
H29. 3月卒	1,550	3,816	2.46	1,543	7	99.5	797	797	0	100.0	2,347	2,340	7	99.7
H30. 3月卒	1,536	4,295	2.80	1,531	5	99.7	706	706	0	100.0	2,242	2,237	5	99.8
H31. 3月卒	1,452	4,758	3.28	1,448	4	99.7	701	701	0	100.0	2,153	2,149	4	99.8
R2. 3月卒	1,524	4,757	3.12	1,521	3	99.8	633	632	1	99.8	2,157	2,153	4	99.8

※ 昭和63年3月卒業者以前は7月1日求人受理開始

※ 平成元年3月卒業者(H元. 3月卒)～平成29年3月卒業者(H29. 3月卒)は6月20日求人受理開始

※ 平成30年3月卒業者(H30. 3月卒)以降は6月1日求人受理開始

県内外への就職希望率・就職内定(決定)率の状況(各年3月末現在)

卒業年	県内				県外		
	就職希望者 全体に占める 県内就職希望割合 (最終値)(%)	就職内定・決定者 全体に占める 県内就職内定・決定割合 (最終値)(%)	【再掲】 (県内就職希望者の) 就職内定・決定率 (最終値)(%)	【再掲】 求人倍率 (最終値)(倍)	就職希望者 全体に占める 県外への就職希望割合 (最終値)(%)	就職内定・決定者 全体に占める 県外就職内定・決定割合 (最終値)(%)	【再掲】 (県外就職希望者の) 就職内定・決定率 (最終値)(%)
H元. 3月卒	60.1 (60.0)	59.7 (60.0)	98.1 (100.0)	2.40 (2.42)	39.9 (40.0)	40.3 (40.0)	99.8 (100.0)
H 2. 3月卒	64.0 (64.1)	64.0 (64.1)	100.0 (100.0)	2.83 (2.82)	36.0 (35.9)	36.0 (35.9)	100.0 (100.0)
H 3. 3月卒	65.3 (65.3)	65.3 (65.3)	99.9 (100.0)	2.86 (2.86)	34.7 (34.7)	34.7 (34.7)	100.0 (100.0)
H 4. 3月卒	64.2 (64.1)	64.1 (64.1)	99.6 (100.0)	3.10 (3.11)	35.8 (35.9)	35.9 (35.9)	99.9 (100.0)
H 5. 3月卒	65.3 (65.0)	64.9 (65.0)	97.9 (100.0)	2.75 (2.80)	34.7 (35.0)	35.1 (35.0)	99.4 (100.0)
H 6. 3月卒	68.9 (68.8)	68.8 (68.8)	99.1 (100.0)	2.17 (2.18)	31.1 (31.2)	31.2 (31.2)	99.9 (100.0)
H 7. 3月卒	70.5 (70.4)	70.3 (70.4)	98.8 (100.0)	2.02 (2.04)	29.5 (29.6)	29.7 (29.6)	99.9 (100.0)
H 8. 3月卒	74.0 (73.9)	73.7 (73.9)	97.9 (100.0)	2.04 (2.06)	26.0 (26.1)	26.3 (26.1)	99.6 (100.0)
H 9. 3月卒	73.2 (73.1)	73.0 (73.1)	98.5 (100.0)	2.01 (2.03)	26.8 (26.9)	27.0 (26.9)	99.5 (100.0)
H10. 3月卒	69.4 (69.3)	69.2 (69.3)	98.1 (100.0)	1.92 (1.95)	30.6 (30.7)	30.8 (30.7)	99.2 (100.0)
H11. 3月卒	69.5 (68.8)	68.2 (68.6)	92.7 (99.5)	1.51 (1.60)	30.5 (31.3)	31.8 (31.4)	98.2 (100.0)
H12. 3月卒	74.7 (74.6)	74.0 (74.4)	94.5 (98.3)	1.54 (1.58)	25.3 (25.4)	26.0 (25.6)	97.9 (99.4)
H13. 3月卒	74.9 (74.8)	74.3 (74.7)	96.1 (99.2)	1.47 (1.51)	25.1 (25.2)	25.7 (25.3)	98.8 (100.0)
H14. 3月卒	71.6 (71.0)	69.6 (70.4)	86.8 (95.8)	1.17 (1.27)	28.4 (29.0)	30.4 (29.6)	95.7 (98.8)
H15. 3月卒	70.9 (69.7)	67.6 (69.2)	83.1 (97.1)	1.14 (1.30)	29.1 (30.3)	32.4 (30.8)	96.9 (99.5)
H16. 3月卒	71.4 (70.5)	69.9 (70.4)	91.3 (99.0)	1.24 (1.35)	28.6 (29.5)	30.1 (29.6)	98.1 (99.8)
H17. 3月卒	71.2 (71.1)	70.6 (71.0)	96.4 (99.7)	1.28 (1.31)	28.8 (28.9)	29.4 (29.0)	99.3 (99.8)
H18. 3月卒	67.3 (67.1)	66.7 (67.0)	96.2 (99.7)	1.33 (1.37)	32.7 (32.9)	33.3 (33.0)	99.2 (100.0)
H19. 3月卒	59.1 (58.8)	58.6 (58.7)	97.6 (99.6)	1.49 (1.52)	40.9 (41.2)	41.4 (41.3)	99.7 (100.0)
H20. 3月卒	59.9 (59.6)	59.4 (59.5)	97.7 (99.8)	1.43 (1.46)	40.1 (40.4)	40.6 (40.5)	99.7 (100.0)
H21. 3月卒	54.5 (53.7)	53.1 (53.2)	94.1 (98.2)	1.38 (1.44)	45.5 (46.3)	46.9 (46.8)	99.4 (100.0)
H22. 3月卒	56.4 (56.2)	55.2 (55.8)	94.7 (98.2)	1.32 (1.35)	43.6 (43.8)	44.8 (44.2)	99.3 (99.6)
H23. 3月卒	62.8 (62.9)	62.2 (62.6)	96.6 (98.5)	1.19 (1.20)	37.2 (37.1)	37.8 (37.4)	99.3 (99.9)
H24. 3月卒	63.8 (63.7)	63.6 (63.6)	98.9 (99.8)	1.35 (1.36)	36.2 (36.3)	36.4 (36.4)	99.9 (99.9)
H25. 3月卒	66.1 (65.8)	65.7 (65.8)	98.3 (99.9)	1.52 (1.53)	33.9 (34.2)	34.3 (34.2)	100.0 (100.0)
H26. 3月卒	63.6 (63.4)	63.3 (63.3)	98.9 (99.7)	1.82 (1.84)	36.4 (36.6)	36.7 (36.7)	100.0 (100.0)
H27. 3月卒	67.0 (66.9)	66.8 (66.9)	98.8 (99.7)	2.08 (2.10)	33.0 (33.1)	33.2 (33.1)	99.7 (99.9)
H28. 3月卒	66.7 (66.7)	66.7 (66.7)	99.6 (100.0)	2.37 (2.38)	33.3 (33.3)	33.3 (33.3)	100.0 (100.0)
H29. 3月卒	66.0 (66.0)	65.9 (66.0)	99.5 (99.9)	2.46 (2.47)	34.0 (34.0)	34.1 (34.0)	100.0 (100.0)
H30. 3月卒	68.5 (68.5)	68.4 (68.5)	99.7 (100.0)	2.80 (2.80)	31.5 (31.5)	31.6 (31.5)	100.0 (100.0)
H31. 3月卒	67.4 (67.4)	67.4 (67.4)	99.7 (100.0)	3.28 (3.28)	32.6 (32.6)	32.6 (32.6)	100.0 (100.0)
R2. 3月卒	70.7 (—)	70.6 (—)	99.8 (—)	3.12 (—)	29.3 (—)	29.4 (—)	99.8 (—)

※「県内(外)就職希望者」とは全求職者における県内(外)求職者の割合

※「最終値」は該当する卒業年における最終調査(卒業後の6月末現在調査)における各項目の値

(例:卒業年「H31. 3月卒」における確定値は平成31年3月卒業者の平成31年6月末現在調査における各項目の値)