

秋田労働局発表  
令和2年2月3日(月)

【照会先】  
秋田労働局職業安定部職業安定課  
課長 畠山 徹  
若年者対策係長 猪本 英亮  
(電話)018(883)0007  
【次回発表予定 令和2年3月2日(月)】

報道関係者 各位

## 令和2年3月新規高校卒業者職業紹介状況 [令和元年12月末現在]

概況 (本編P1~P4、付属資料P1~P8)

○12月末現在においては、

**「県内就職希望者の内定率は前年同期を上回る93.3%」**

**「県内就職希望割合は平成17年3月卒以来15年ぶりに70%を超え、リーマンショック以前の水準となる。」**

○就職希望者数 2,159人(前年同期比 ▲12人、▲0.6%)

うち県内就職希望者数 1,531人(同 +59人、+4.0%) 県内就職希望割合 70.9%(同 +3.1pt)

うち県外就職希望者数 628人(同 ▲71人、▲10.2%)

(参考)高校3年生の生徒数(卒業予定者) 8,188人(前年比▲103人、▲1.2%)

○就職内定者数 2,042人(前年同期比 ▲4人、▲0.2%) 就職内定率 94.6%(同 +0.4pt)

うち県内 1,428人(同 +74人、+5.5%)

うち県内就職希望者の内定率 93.3%(同 +1.3pt)

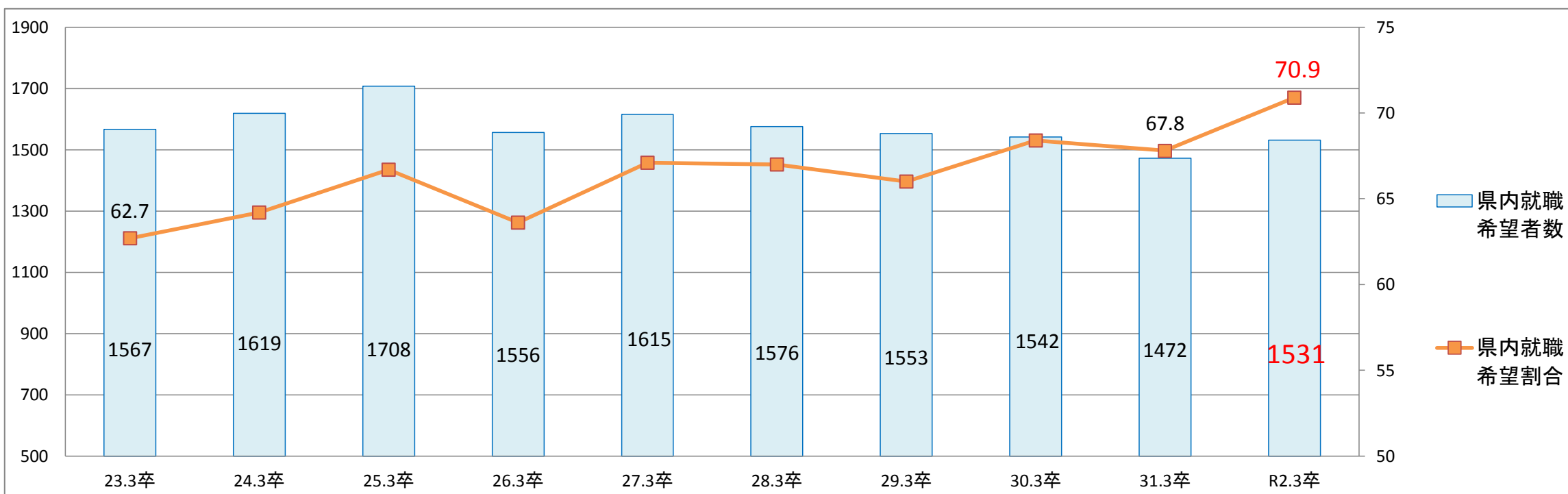
うち県外 614人(同 ▲78人、▲11.3%)

うち県外就職希望者の内定率 97.8%(同 ▲1.2pt)

○未内定者数 117人(前年同期比 ▲8人、▲6.4%)

うち県内103人(同 ▲15人、▲12.7%) うち県外14人(同 +7人、+50.0%)

### 1.県内就職希望割合の推移 (※各年12月末現在)



### 2.求人・求職の状況

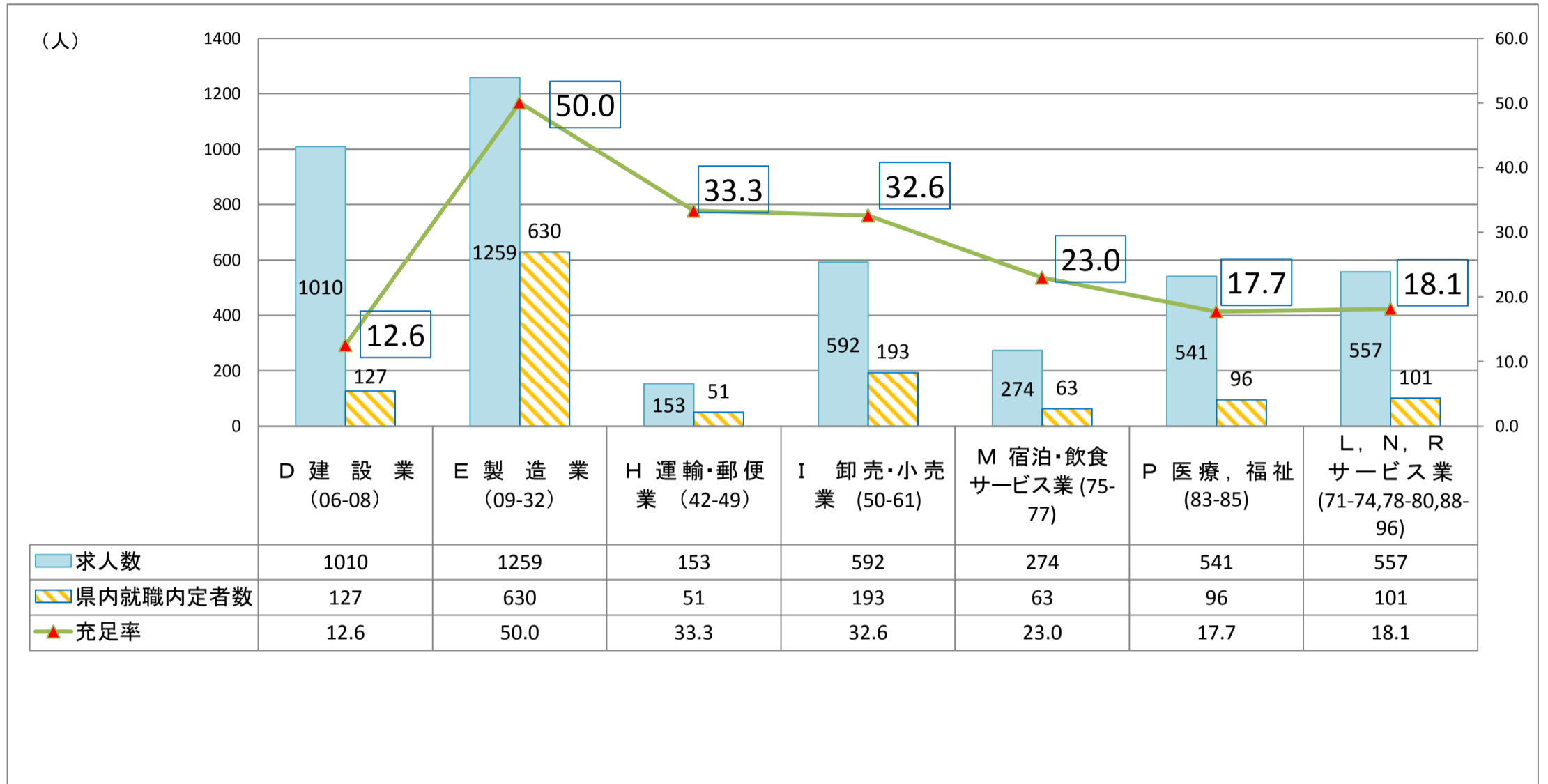
	就職希望者数			内定者数			県内就職希望者の内定率(%)	県内求人数	県内求人倍率(%)	県内就職希望者における未内定者数
	全体	うち県内	うち県外	全体	うち県内	うち県外				
R2年3月卒	2,159	1,531	628	2,042	1,428	614	93.3	4,700	3.07	103
H31年3月卒	2,171	1,472	699	2,046	1,354	692	92.0	4,705	3.20	118
増減(実数)	▲ 12	59	▲ 71	▲ 4	74	▲ 78	1.3	▲ 5	▲ 0.13	▲ 15
増減(率)	▲ 0.6	4.0	▲ 10.2	▲ 0.2	5.5	▲ 11.3		▲ 0.1		▲ 12.7

※当該調査は各ハローワークの集計であり、公務員・縁故就職が除外される点で、文部科学省調査とは範囲が異なる。

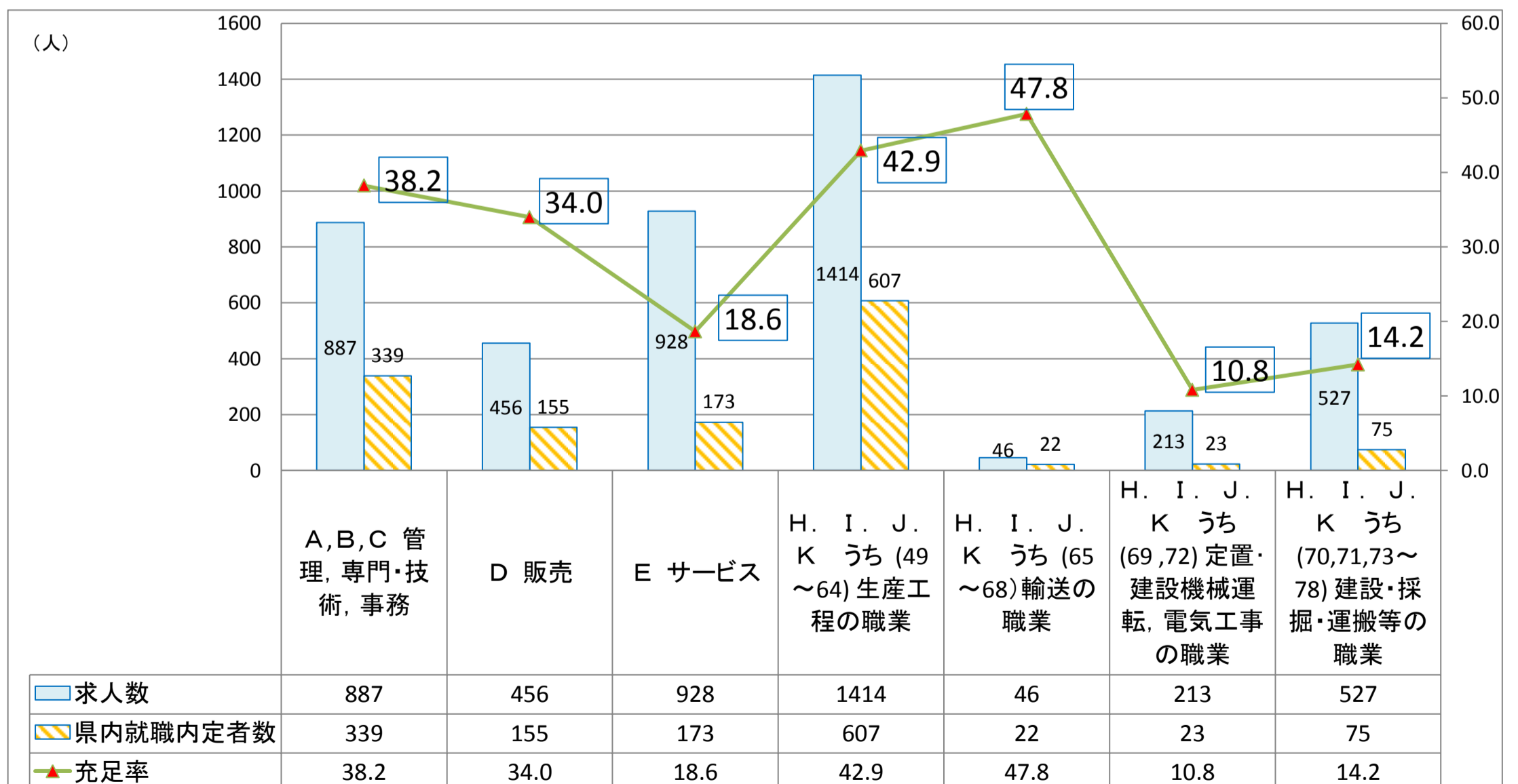
## ポイント

- ・製造業は、前年に比べ求人数が減少しているが、県内就職希望者における内定者が増加したことで充足率が50.0%となった。
- ・卸売・小売業は、前年に比べ求人数が増加した中、県内就職希望者における内定者も増加したため、充足率が32.6%となった。

### 3. 主な県内求人における内定・充足状況(主な産業別)



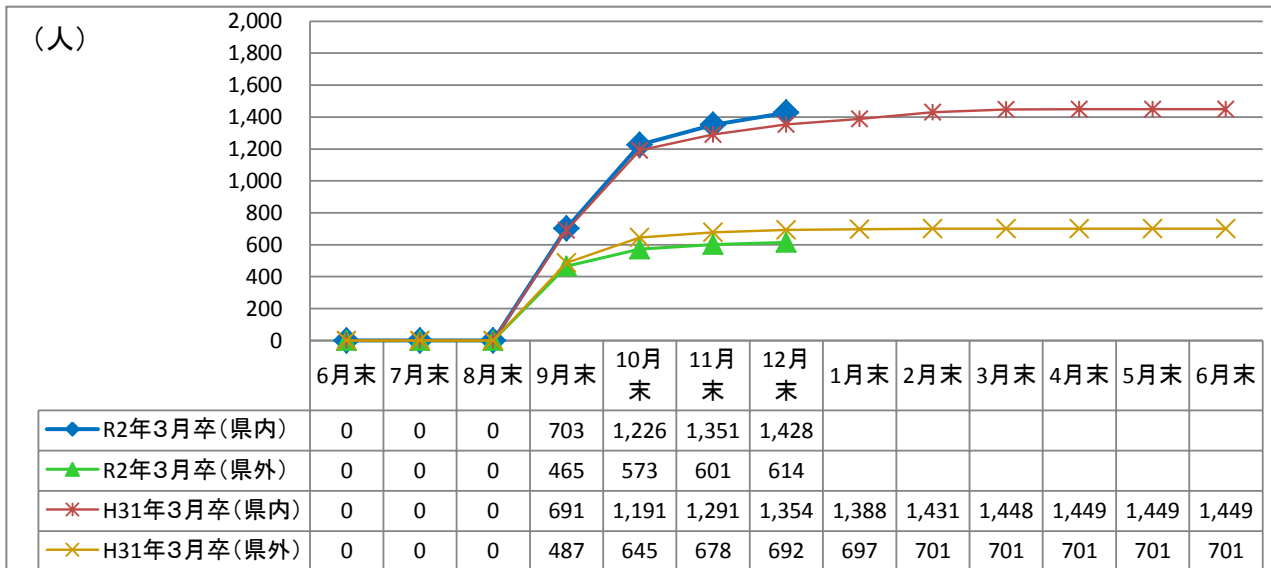
### 4. 主な県内求人における内定・充足状況(主な職業別)



**ポイント**

- ・就職内定者は全体で2,042人と堅調に推移(前年同期比▲4人、▲0.2%)。
- ・うち県内は1,428人が内定し(同+74人、+5.5%)、県外は614人が内定(同▲78人、▲11.3%)

**5.年度内の各種データ推移  
(1)内定者の推移(前年度比)**



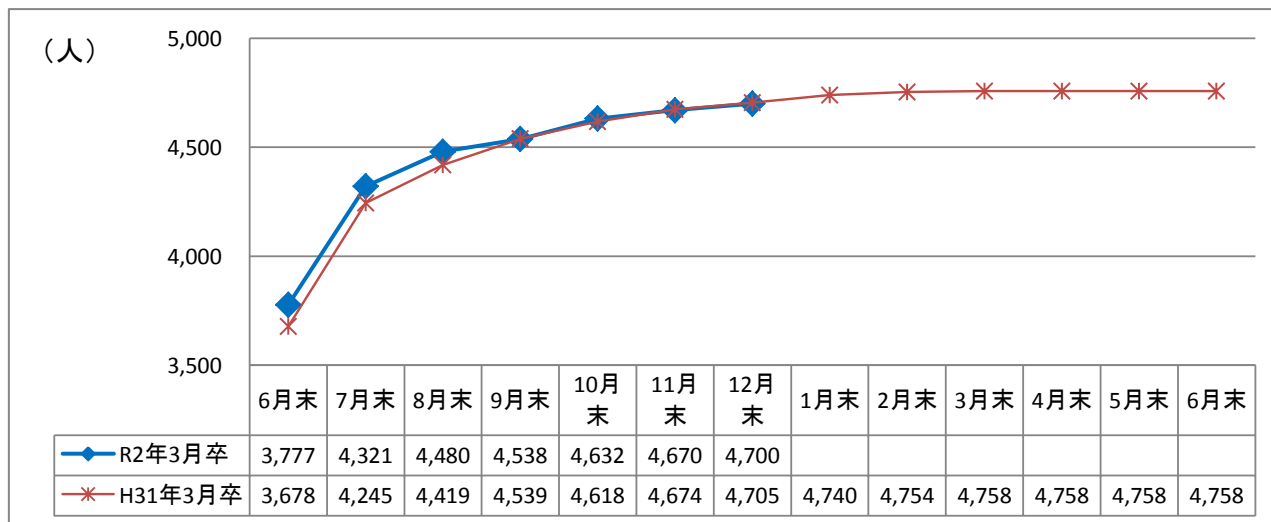
**ポイント**

○ 県内求人数 4,700人(前年同期比 ▲5人、▲0.1%)

<主な産業>

- ◆ 建設業 1,010人(同 +15人、+1.5%)
- ◆ 製造業 1,259人(同 ▲74人、▲5.6%)
- ◆ 卸売・小売業 592人(同 +46人、+8.4%)
- ◆ 宿泊・飲食サービス業 274人(同 +34人、+14.2%)
- ◆ 医療・福祉 541人(同 ▲22人、▲3.9%)
- ◆ サービス業 557人(同 ▲29人、▲4.9%)

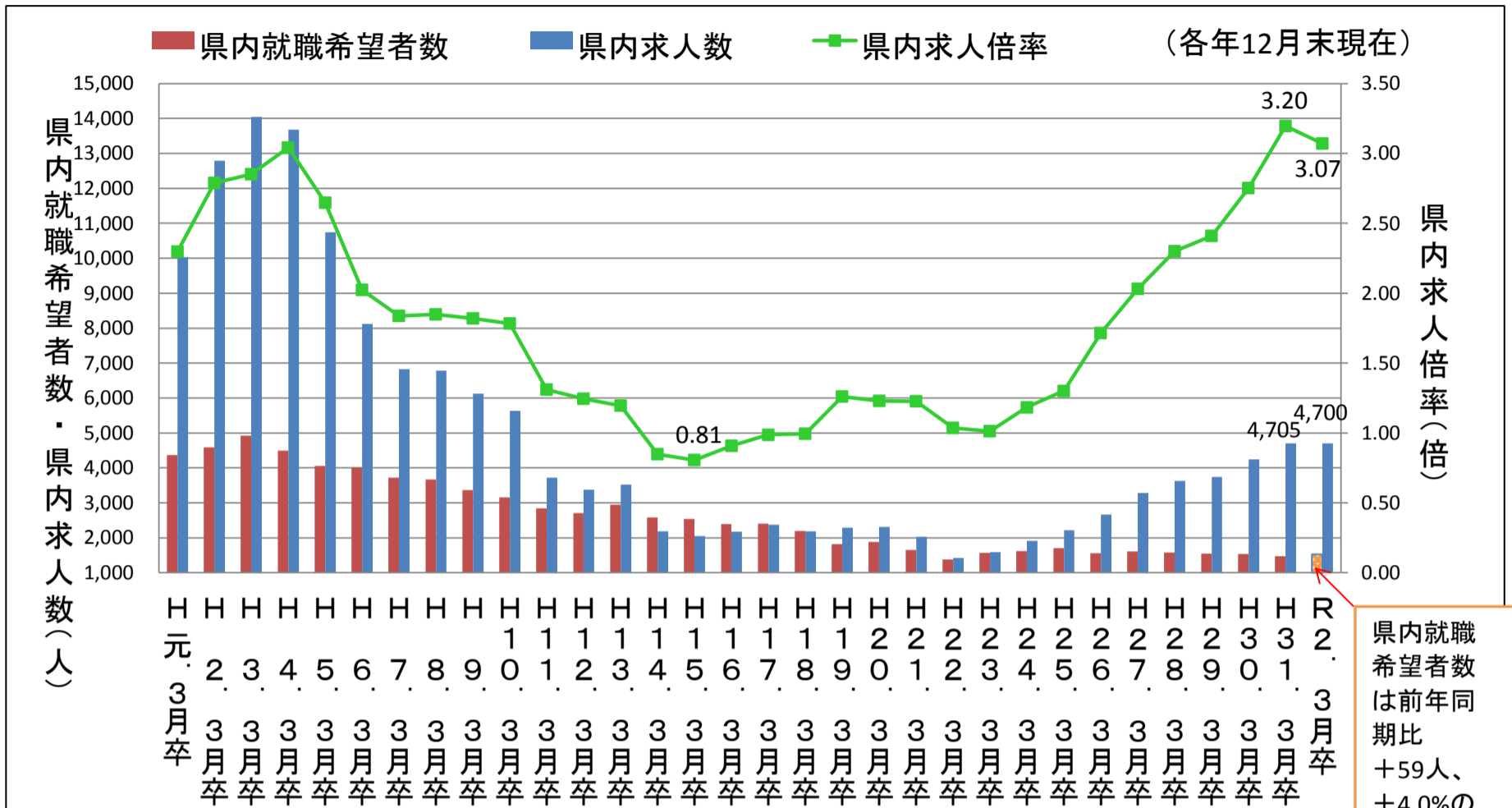
**(2)求人数の推移(前年度比)**



## 6.求職・求人の状況(各年12月末現在)

### ポイント

・求人数が昨年度と同水準のなか、県内就職希望者が大幅に増加したことで、県内求人倍率は前年同期比 ▲0.13ポイントの3.07倍となる。

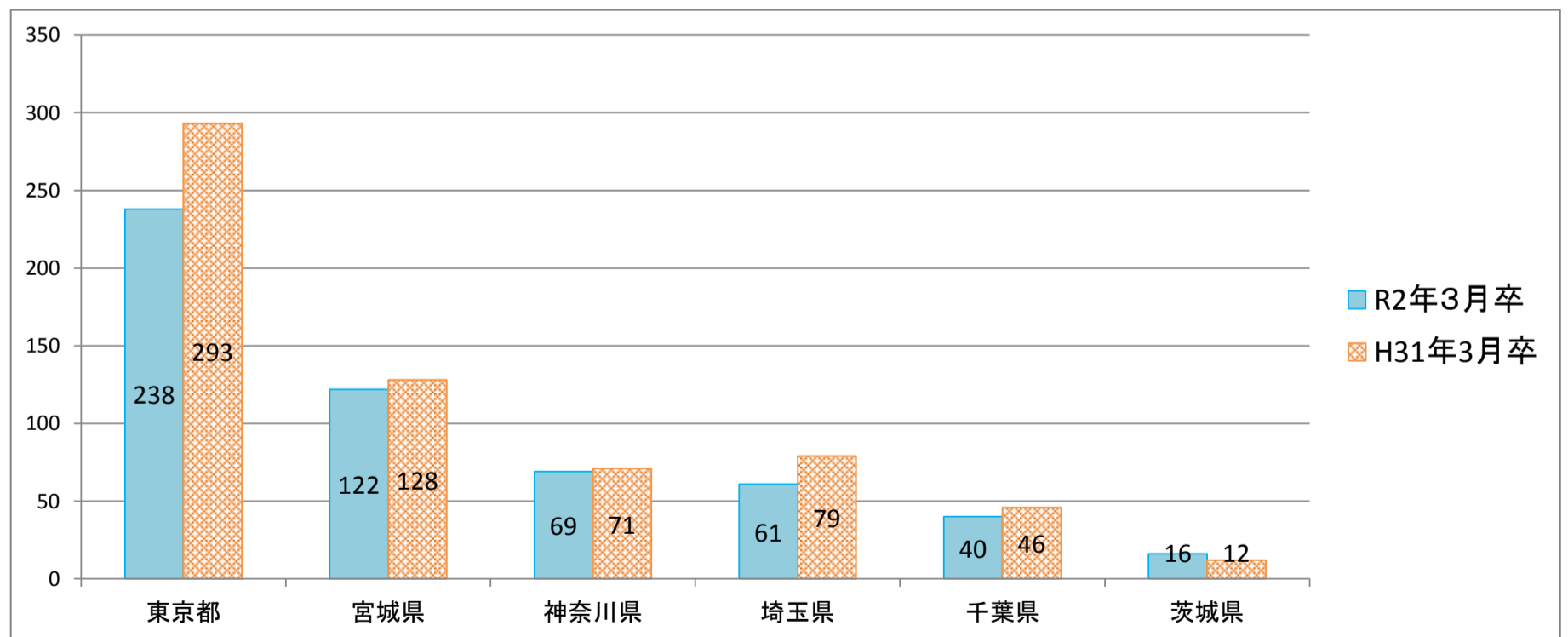


※ 昭和63年3月卒業者以前は7月1日求人受理開始

※ 平成元年3月卒業者(H元. 3月卒)～平成29年3月卒業者(H29. 3月卒)は6月20日求人受理開始

※ 平成30年3月卒業者(H30. 3月卒)以降は6月1日求人受理開始

## 7.県外就職内定者における主な就職先都道府県一覧



※当県からの就職者が10名以上になっている都道府県を対象に抽出。

	東京都	宮城県	神奈川県	埼玉県	千葉県	茨城県
R2年3月卒	238	122	69	61	40	16
H31年3月卒	293	128	71	79	46	12

※下段は今年度抽出した都道府県の昨年度実績。

# 令和2年3月新規高校卒業者職業紹介状況

## 付属資料

(令和元年12月)

秋田労働局職業安定部

職業安定課

# 新規高卒者 産業・職業別 県内求人受理状況

(令和元年12月末現在)

項目		事業所数			求人数		
		R2.3卒	H31.3卒	増減率(%)	R2.3卒	H31.3卒	増減率(%)
産業別	A・B 農・林・漁業 (01-04)	41	36	13.9	73	61	19.7
	C 鉱業・採石・砂利採取業 (05)	7	8	▲ 12.5	14	17	▲ 17.6
	D 建設業 (06-08)	386	403	▲ 4.2	1,010	995	1.5
	E 製造業 (09-32)	314	327	▲ 4.0	1,259	1,333	▲ 5.6
	F 電気・ガス・熱供給・水道業 (33-36)	5	5	0.0	15	10	50.0
	G 情報通信業 (37-41)	8	4	100.0	22	18	22.2
	H 運輸・郵便業 (42-49)	29	29	0.0	153	142	7.7
	I 卸売・小売業 (50-61)	166	156	6.4	592	546	8.4
	J 金融・保険業 (62-67)	7	7	0.0	22	24	▲ 8.3
	K 不動産・物品賃貸業 (68-70)	15	16	▲ 6.3	55	62	▲ 11.3
	M 宿泊・飲食サービス業 (75-77)	56	59	▲ 5.1	274	240	14.2
	P 医療, 福祉 (83-85)	188	203	▲ 7.4	541	563	▲ 3.9
	O 教育, 学習支援業 (81, 82)	5	6	▲ 16.7	7	13	▲ 46.2
	Q 複合サービス業 (86, 87)	19	21	▲ 9.5	104	94	10.6
	L, N, R サービス業 (71-74, 78-80, 88-96)	153	169	▲ 9.5	557	586	▲ 4.9
S, T 公務・その他 (97-99)	2	1	100.0	2	1	100.0	
職業別	A, B, C 管理, 専門・技術, 事務				887	854	3.9
	D 販売				456	415	9.9
	E サービス				928	944	▲ 1.7
	H, I, J, K 生産工程, 輸送・機械運転, 建設, 運搬等の職業				2,200	2,302	▲ 4.4
	(49~64) 生産工程の職業				1,414	1,528	▲ 7.5
	(65~68) 輸送の職業				46	37	24.3
	(69, 72) 定置・建設機械運転, 電気工事の職業				213	205	3.9
	(70, 71, 73~78) 建設・採掘・運搬等の職業				527	532	▲ 0.9
	上記以外の職業 (F, G)				229	190	20.5
合計		1,401	1,450	▲ 3.4	4,700	4,705	▲ 0.1

# 新規高卒者 安定所別 県内求人受理状況

(令和元年12月末現在)

		秋田	本荘	小計	能代	大館	鹿角	小計	大曲	横手	湯沢	小計	合計	
事業所数	R2.3卒	537	107	644	107	161	86	354	207	103	93	403	1,401	
	H31.3卒	550	124	674	120	155	87	362	206	114	94	414	1,450	
	増 %	▲ 2.4	▲ 13.7	▲ 4.5	▲ 10.8	3.9	▲ 1.1	▲ 2.2	0.5	▲ 9.6	▲ 1.1	▲ 2.7	▲ 3.4	
	減 所数	▲ 13	▲ 17	▲ 30	▲ 13	6	▲ 1	▲ 8	1	▲ 11	▲ 1	▲ 11	▲ 49	
求人数	R2.3卒	1,794	436	2,230	324	626	246	1,196	605	348	321	1,274	4,700	
	H31.3卒	1,729	486	2,215	391	598	230	1,219	592	382	297	1,271	4,705	
	増 %	3.8	▲ 10.3	0.7	▲ 17.1	4.7	7.0	▲ 1.9	2.2	▲ 8.9	8.1	0.2	▲ 0.1	
	減 人員	65	▲ 50	15	▲ 67	28	16	▲ 23	13	▲ 34	24	3	▲ 5	
主な産業	うち 建設業	R2.3卒	383	72	455	67	112	70	249	165	63	78	306	1,010
		H31.3卒	355	82	437	75	113	64	252	163	65	78	306	995
		増 %	7.9	▲ 12.2	4.1	▲ 10.7	▲ 0.9	9.4	▲ 1.2	1.2	▲ 3.1	0.0	0.0	1.5
		減 人員	28	▲ 10	18	▲ 8	▲ 1	6	▲ 3	2	▲ 2	0	0	15
	うち 製造業	R2.3卒	205	240	445	78	248	78	404	172	127	111	410	1,259
		H31.3卒	223	270	493	102	239	65	406	173	143	118	434	1,333
		増 %	▲ 8.1	▲ 11.1	▲ 9.7	▲ 23.5	3.8	20.0	▲ 0.5	▲ 0.6	▲ 11.2	▲ 5.9	▲ 5.5	▲ 5.6
		減 人員	▲ 18	▲ 30	▲ 48	▲ 24	9	13	▲ 2	▲ 1	▲ 16	▲ 7	▲ 24	▲ 74
	うち 卸売・小売業	R2.3卒	343	17	360	47	80	14	141	42	31	18	91	592
		H31.3卒	300	18	318	60	70	12	142	26	39	21	86	546
		増 %	14.3	▲ 5.6	13.2	▲ 21.7	14.3	16.7	▲ 0.7	61.5	▲ 20.5	▲ 14.3	5.8	8.4
		減 人員	43	▲ 1	42	▲ 13	10	2	▲ 1	16	▲ 8	▲ 3	5	46
	うち 宿泊・飲食サービス業	R2.3卒	121	5	126	1	31	25	57	52	21	18	91	274
		H31.3卒	101	5	106	2	14	34	50	46	20	18	84	240
		増 %	19.8	0.0	18.9	▲ 50.0	121.4	▲ 26.5	14.0	13.0	5.0	0.0	8.3	14.2
		減 人員	20	0	20	▲ 1	17	▲ 9	7	6	1	0	7	34
	うち 医療、福祉	R2.3卒	213	46	259	44	64	34	142	68	39	33	140	541
		H31.3卒	207	50	257	66	73	31	170	71	37	28	136	563
		増 %	2.9	▲ 8.0	0.8	▲ 33.3	▲ 12.3	9.7	▲ 16.5	▲ 4.2	5.4	17.9	2.9	▲ 3.9
		減 人員	6	▲ 4	2	▲ 22	▲ 9	3	▲ 28	▲ 3	2	5	4	▲ 22
	うち サービス業	R2.3卒	309	37	346	30	45	5	80	67	24	40	131	557
		H31.3卒	324	34	358	31	52	9	92	86	39	11	136	586
		増 %	▲ 4.6	8.8	▲ 3.4	▲ 3.2	▲ 13.5	▲ 44.4	▲ 13.0	▲ 22.1	▲ 38.5	263.6	▲ 3.7	▲ 4.9
		減 人員	▲ 15	3	▲ 12	▲ 1	▲ 7	▲ 4	▲ 12	▲ 19	▲ 15	29	▲ 5	▲ 29
主な職業	うち 管理 専門・技術 事務	R2.3卒	378	78	456	69	80	47	196	105	72	58	235	887
		H31.3卒	359	70	429	78	76	40	194	90	89	52	231	854
		増 %	5.3	11.4	6.3	▲ 11.5	5.3	17.5	1.0	16.7	▲ 19.1	11.5	1.7	3.9
		減 人員	19	8	27	▲ 9	4	7	2	15	▲ 17	6	4	33
	うち 販売	R2.3卒	251	10	261	33	77	7	117	34	24	20	78	456
		H31.3卒	216	7	223	45	62	8	115	23	33	21	77	415
		増 %	16.2	42.9	17.0	▲ 26.7	24.2	▲ 12.5	1.7	47.8	▲ 27.3	▲ 4.8	1.3	9.9
		減 人員	35	3	38	▲ 12	15	▲ 1	2	11	▲ 9	▲ 1	1	41
	うち サービス	R2.3卒	389	58	447	50	105	56	211	157	62	51	270	928
		H31.3卒	379	63	442	69	104	62	235	156	63	48	267	944
		増 %	2.6	▲ 7.9	1.1	▲ 27.5	1.0	▲ 9.7	▲ 10.2	0.6	▲ 1.6	6.3	1.1	▲ 1.7
		減 人員	10	▲ 5	5	▲ 19	1	▲ 6	▲ 24	1	▲ 1	3	3	▲ 16
	うち 生産工程の職業	R2.3卒	325	240	565	88	259	76	423	180	139	107	426	1,414
		H31.3卒	365	274	639	119	251	64	434	196	145	114	455	1,528
		増 %	▲ 11.0	▲ 12.4	▲ 11.6	▲ 26.1	3.2	18.8	▲ 2.5	▲ 8.2	▲ 4.1	▲ 6.1	▲ 6.4	▲ 7.5
		減 人員	▲ 40	▲ 34	▲ 74	▲ 31	8	12	▲ 11	▲ 16	▲ 6	▲ 7	▲ 29	▲ 114
	うち 建設・採掘・運搬等の職業	R2.3卒	260	32	292	26	35	38	99	64	31	41	136	527
		H31.3卒	252	34	286	36	40	37	113	61	28	44	133	532
		増 %	3.2	▲ 5.9	2.1	▲ 27.8	▲ 12.5	2.7	▲ 12.4	4.9	10.7	▲ 6.8	2.3	▲ 0.9
		減 人員	8	▲ 2	6	▲ 10	▲ 5	1	▲ 14	3	3	▲ 3	3	▲ 5

# 新規高卒者 就職内定状況一覧（産業・職業別）

（令和元年12月末現在）

項目 産業・職業・規模別		県内就職内定者数								
					うち男子			うち女子		
		R2.3卒	H31.3卒	増減(%)	R2.3卒	H31.3卒	増減(%)	R2.3卒	H31.3卒	増減(%)
産 業 別	A・B 農・林・漁業 (01-04)	22	17	29.4	15	16	▲ 6.3	7	1	600.0
	C 鉱業・採石・砂利採取業 (05)	12	8	50.0	11	7	57.1	1	1	0.0
	D 建設業 (06-08)	127	169	▲ 24.9	109	142	▲ 23.2	18	27	▲ 33.3
	E 製造業 (09-32)	630	575	9.6	431	413	4.4	199	162	22.8
	F 電気・ガス・熱供給・水道業 (33-36)	12	2	500.0	11	2	450.0	1	0	—
	G 情報通信業 (37-41)	6	7	▲ 14.3	3	3	0.0	3	4	▲ 25.0
	H 運輸・郵便業 (42-49)	51	58	▲ 12.1	39	39	0.0	12	19	▲ 36.8
	I 卸売・小売業 (50-61)	193	169	14.2	67	60	11.7	126	109	15.6
	J 金融・保険業 (62-67)	16	8	100.0	5	3	66.7	11	5	120.0
	K 不動産・物品賃貸業 (68-70)	11	4	175.0	7	3	133.3	4	1	300.0
	M 飲食店、宿泊業 (75-77)	63	40	57.5	20	15	33.3	43	25	72.0
	P 医療、福祉 (83-85)	96	103	▲ 6.8	27	25	8.0	69	78	▲ 11.5
	O 教育、学習支援業 (81, 82)	6	5	20.0	1	3	▲ 66.7	5	2	150.0
	Q 複合サービス業 (86, 87)	80	58	37.9	33	24	37.5	47	34	38.2
L, N, R サービス業 (71-74, 78-80, 88-96)	101	131	▲ 22.9	45	55	▲ 18.2	56	76	▲ 26.3	
S, T 公務・その他 (97-99)	2	0	—	2	0	—	0	0	—	
職 業 別	A, B, C 管理、専門・技術、事務	339	316	7.3	163	154	5.8	176	162	8.6
	D 販売	155	127	22.0	48	39	23.1	107	88	21.6
	E サービス	173	174	▲ 0.6	47	48	▲ 2.1	126	126	0.0
	H, I, J, K 生産工程、輸送・機械運転、建設、運搬等の職業	727	707	2.8	538	545	▲ 1.3	189	162	16.7
	(49~64) 生産工程の職業	607	583	4.1	432	437	▲ 1.1	175	146	19.9
	(65~68) 輸送の職業	22	25	▲ 12.0	18	20	▲ 10.0	4	5	▲ 20.0
	(69, 72) 定置・建設機械運転、電気工事の職業	23	25	▲ 8.0	22	24	▲ 8.3	1	1	0.0
	(70, 71, 73~78) 建設・採掘・運搬等の職業	75	74	1.4	66	64	3.1	9	10	▲ 10.0
上記以外の職業 (F, G)	34	30	13.3	30	24	25.0	4	6	▲ 33.3	
合 計	1,428	1,354	5.5	826	810	2.0	602	544	10.7	



# 新規高卒者 就職内定状況一覧（産業・職業別）

（令和元年12月末現在）

項目 産業・職業・規模別		県外就職内定者数								
					うち男子			うち女子		
		R2.3卒	H31.3卒	増減(%)	R2.3卒	H31.3卒	増減(%)	R2.3卒	H31.3卒	増減(%)
産業別	A・B 農・林・漁業 (01-04)	3	3	0.0	3	3	0.0	0	0	—
	C 鉱業・採石・砂利採取業 (05-09)	5	3	66.7	5	3	66.7	0	0	—
	D 建設業 (06-08)	67	102	▲ 34.3	62	95	▲ 34.7	5	7	▲ 28.6
	E 製造業 (09-32)	196	217	▲ 9.7	147	159	▲ 7.5	49	58	▲ 15.5
	F 電気・ガス・熱供給・水道業 (33-36)	24	19	26.3	22	17	29.4	2	2	0.0
	G 情報通信業 (37-41)	24	16	50.0	20	15	33.3	4	1	300.0
	H 運輸・郵便業 (42-43)	55	59	▲ 6.8	44	45	▲ 2.2	11	14	▲ 21.4
	I 卸売・小売業 (50-61)	69	64	7.8	21	24	▲ 12.5	48	40	20.0
	J 金融・保険業 (62-67)	3	2	50.0	0	0	—	3	2	50.0
	K 不動産・物品賃貸業 (68-70)	8	6	33.3	2	4	▲ 50.0	6	2	200.0
	M 飲食店、宿泊業 (75-77)	66	63	4.8	17	17	0.0	49	46	6.5
	P 医療、福祉 (83-85)	18	20	▲ 10.0	2	4	▲ 50.0	16	16	0.0
	O 教育、学習支援業 (81, 82)	1	1	0.0	0	0	—	1	1	0.0
	Q 複合サービス業 (86, 87)	3	6	▲ 50.0	1	3	▲ 66.7	2	3	▲ 33.3
	L, N, R サービス業 (71-74, 78-80, 88-96)	71	111	▲ 36.0	46	66	▲ 30.3	25	45	▲ 44.4
S, T 公務・その他 (97-99)	1	0	—	0	0	—	1	0	—	
職業別	A, B, C 管理、専門・技術、事務	177	156	13.5	120	116	3.4	57	40	42.5
	D 販売	70	63	11.1	20	19	5.3	50	44	13.6
	E サービス	96	114	▲ 15.8	30	33	▲ 9.1	66	81	▲ 18.5
	H, I, J, K 生産工程、輸送・機械運転、建設、運搬等の職業	261	339	▲ 23.0	216	274	▲ 21.2	45	65	▲ 30.8
	(49~64) 生産工程の職業	169	215	▲ 21.4	139	166	▲ 16.3	30	49	▲ 38.8
	(65~68) 輸送の職業	18	20	▲ 10.0	14	15	▲ 6.7	4	5	▲ 20.0
	(69, 72) 定置・建設機械運転、電気工事の職業	29	46	▲ 37.0	26	41	▲ 36.6	3	5	▲ 40.0
	(70, 71, 73~78) 建設・採掘・運搬等の職業	45	58	▲ 22.4	37	52	▲ 28.8	8	6	33.3
上記以外の職業 (F, G)	10	20	▲ 50.0	6	13	▲ 53.8	4	7	▲ 42.9	
合計	614	692	▲ 11.3	392	455	▲ 13.8	222	237	▲ 6.3	

### 年度内の各種データ推移

項目		月													
		6月末	7月末	8月末	9月末	10月末	11月末	12月末	1月末	2月末	3月末	4月末	5月末	6月末	
県内	求人数	R2年3月卒	3,777	4,321	4,480	4,538	4,632	4,670	4,700						
		H31年3月卒	3,678	4,245	4,419	4,539	4,618	4,674	4,705	4,740	4,754	4,758	4,758	4,758	4,758
	求職者数	R2年3月卒	1,531	1,531	1,531	1,518	1,515	1,535	1,531						
		H31年3月卒	1,554	1,554	1,554	1,433	1,437	1,469	1,472	1,463	1,456	1,452	1,449	1,449	1,449
	内定(決定)者数	R2年3月卒	—	—	—	703	1,226	1,351	1,428						
		H31年3月卒	—	—	—	691	1,191	1,291	1,354	1,388	1,431	1,448	1,449	1,449	1,449
	未内定(未決定)者数	R2年3月卒	1,531	1,531	1,531	815	289	184	103						
		H31年3月卒	1,554	1,554	1,554	742	246	178	118	75	25	4	0	0	0
	内定(決定)率	R2年3月卒	—	—	—	46.3	80.9	88.0	93.3						
		H31年3月卒	—	—	—	48.2	82.9	87.9	92.0	94.9	98.3	99.7	100.0	100.0	100.0
	県外	求職者数	R2年3月卒	663	663	663	640	623	627	628					
			H31年3月卒	660	660	660	695	688	695	699	702	702	701	701	701
内定(決定)者数		R2年3月卒	—	—	—	465	573	601	614						
		H31年3月卒	—	—	—	487	645	678	692	697	701	701	701	701	701
未内定(未決定)者数		R2年3月卒	663	663	663	175	50	26	14						
		H31年3月卒	660	660	660	208	43	17	7	5	1	0	0	0	0
内定(決定)率		R2年3月卒	—	—	—	72.7	92.0	95.9	97.8						
		H31年3月卒	—	—	—	70.1	93.8	97.6	99.0	99.3	99.9	100.0	100.0	100.0	100.0
全体		求職者数	R2年3月卒	2,194	2,194	2,194	2,158	2,138	2,162	2,159					
			H31年3月卒	2,214	2,214	2,214	2,128	2,125	2,164	2,171	2,165	2,158	2,153	2,150	2,150
		内定(決定)者数	R2年3月卒	—	—	—	1,168	1,799	1,952	2,042					
			H31年3月卒	—	—	—	1,178	1,836	1,969	2,046	2,085	2,132	2,149	2,150	2,150
	未内定(未決定)者数	R2年3月卒	2,194	2,194	2,194	990	339	210	117						
		H31年3月卒	2,214	2,214	2,214	950	289	195	125	80	26	4	0	0	0
	内定(決定)率	R2年3月卒	—	—	—	54.1	84.1	90.3	94.6						
		H31年3月卒	—	—	—	55.4	86.4	91.0	94.2	96.3	98.8	99.8	100.0	100.0	100.0

# 新規高卒者 求職、就職内定・決定状況一覧（安定所別）

（令和元年12月末現在）

項目	区分	求 職									内 定 ・ 決 定									未内定・未決定			② 県内 希望 率 (%)	⑤ 県内 就職 率 (%)	⑥ 内定・ 県内 就職 率 (%)	⑦ 内定・ 県外 就職 率 (%)	④ 内定・ 就職 率 (%)
		計 ①	男	女	県内 計 ②	男	女	県外 計 ③	男	女	計 ④	男	女	県内 計 ⑤	男	女	県外 計 ⑥	男	女	計	県内	県外					
秋田	R2・3卒	655	361	294	507	263	244	148	98	50	606	340	266	464	245	219	142	95	47	49	43	6	77.4	76.6	91.5	95.9	92.5
	H31・3卒	641	371	270	471	251	220	170	120	50	582	344	238	415	225	190	167	119	48	59	56	3	73.5	71.3	88.1	98.2	90.8
本荘	R2・3卒	305	199	106	223	146	77	82	53	29	295	193	102	214	141	73	81	52	29	10	9	1	73.1	72.5	96.0	98.8	96.7
	H31・3卒	303	197	106	213	141	72	90	56	34	295	190	105	206	135	71	89	55	34	8	7	1	70.3	69.8	96.7	98.9	97.4
中央	R2・3卒	960	560	400	730	409	321	230	151	79	901	533	368	678	386	292	223	147	76	59	52	7	76.0	75.2	92.9	97.0	93.9
	H31・3卒	944	568	376	684	392	292	260	176	84	877	534	343	621	360	261	256	174	82	67	63	4	72.5	70.8	90.8	98.5	92.9
計	増減 (%)	1.7	▲1.4	6.4	6.7	4.3	9.9	▲11.5	▲14.2	▲6.0	2.7	▲0.2	7.3	9.2	7.2	11.9	▲12.9	▲15.5	▲7.3	▲11.9	▲17.5	75.0	(ホ°イント) 3.5	(ホ°イント) 4.4	(ホ°イント) 2.1	(ホ°イント) ▲1.5	(ホ°イント) 1.0
能代	R2・3卒	185	108	77	106	63	43	79	45	34	180	103	77	102	59	43	78	44	34	5	4	1	57.3	56.7	96.2	98.7	97.3
	H31・3卒	197	128	69	120	82	38	77	46	31	187	123	64	110	77	33	77	46	31	10	10	0	60.9	58.8	91.7	100.0	94.9
大館	R2・3卒	266	135	131	174	81	93	92	54	38	252	126	126	162	73	89	90	53	37	14	12	2	65.4	64.3	93.1	97.8	94.7
	H31・3卒	254	140	114	167	83	84	87	57	30	240	130	110	154	74	80	86	56	30	14	13	1	65.7	64.2	92.2	98.9	94.5
鹿角	R2・3卒	70	41	29	46	29	17	24	12	12	65	38	27	42	27	15	23	11	12	5	4	1	65.7	64.6	91.3	95.8	92.9
	H31・3卒	84	56	28	55	39	16	29	17	12	78	53	25	50	36	14	28	17	11	6	5	1	65.5	64.1	90.9	96.6	92.9
県北	R2・3卒	521	284	237	326	173	153	195	111	84	497	267	230	306	159	147	191	108	83	24	20	4	62.6	61.6	93.9	97.9	95.4
	H31・3卒	535	324	211	342	204	138	193	120	73	505	306	199	314	187	127	191	119	72	30	28	2	63.9	62.2	91.8	99.0	94.4
計	増減 (%)	▲2.6	▲12.3	12.3	▲4.7	▲15.2	10.9	1.0	▲7.5	15.1	▲1.6	▲12.7	15.6	▲2.5	▲15.0	15.7	0.0	▲9.2	15.3	▲20.0	▲28.6	100.0	(ホ°イント) ▲1.3	(ホ°イント) ▲0.6	(ホ°イント) 2.1	(ホ°イント) ▲1.1	(ホ°イント) 1.0
大曲	R2・3卒	319	212	107	238	154	84	81	58	23	301	203	98	221	145	76	80	58	22	18	17	1	74.6	73.4	92.9	98.8	94.4
	H31・3卒	316	213	103	232	153	79	84	60	24	300	202	98	216	142	74	84	60	24	16	16	0	73.4	72.0	93.1	100.0	94.9
横手	R2・3卒	208	125	83	133	77	56	75	48	27	201	123	78	126	75	51	75	48	27	7	7	0	63.9	62.7	94.7	100.0	96.6
	H31・3卒	222	134	88	133	79	54	89	55	34	216	131	85	127	76	51	89	55	34	6	6	0	59.9	58.8	95.5	100.0	97.3
湯沢	R2・3卒	151	97	54	104	66	38	47	31	16	142	92	50	97	61	36	45	31	14	9	7	2	68.9	68.3	93.3	95.7	94.0
	H31・3卒	154	97	57	81	49	32	73	48	25	148	92	56	76	45	31	72	47	25	6	5	1	52.6	51.4	93.8	98.6	96.1
県南	R2・3卒	678	434	244	475	297	178	203	137	66	644	418	226	444	281	163	200	137	63	34	31	3	70.1	68.9	93.5	98.5	95.0
	H31・3卒	692	444	248	446	281	165	246	163	83	664	425	239	419	263	156	245	162	83	28	27	1	64.5	63.1	93.9	99.6	96.0
計	増減 (%)	▲2.0	▲2.3	▲1.6	6.5	5.7	7.9	▲17.5	▲16.0	▲20.5	▲3.0	▲1.6	▲5.4	6.0	6.8	4.5	▲18.4	▲15.4	▲24.1	21.4	14.8	200.0	(ホ°イント) 5.6	(ホ°イント) 5.8	(ホ°イント) ▲0.4	(ホ°イント) ▲1.1	(ホ°イント) ▲1.0
増減	(人)	▲12	▲58	46	59	2	57	▲71	▲60	▲11	▲4	▲47	43	74	16	58	▲78	▲63	▲15	▲8	▲15	7					
	(%)	▲0.6	▲4.3	5.5	4.0	0.2	9.6	▲10.2	▲13.1	▲4.6	▲0.2	▲3.7	5.5	5.5	2.0	10.7	▲11.3	▲13.8	▲6.3	▲6.4	▲12.7	100.0	(ホ°イント) 3.1	(ホ°イント) 3.7	(ホ°イント) 1.3	(ホ°イント) ▲1.2	(ホ°イント) 0.4
R2年3月卒合計		2,159	1,278	881	1,531	879	652	628	399	229	2,042	1,218	824	1,428	826	602	614	392	222	117	103	14	70.9	69.9	93.3	97.8	94.6
H31年3月卒合計		2,171	1,336	835	1,472	877	595	699	459	240	2,046	1,265	781	1,354	810	544	692	455	237	125	118	7	67.8	66.2	92.0	99.0	94.2

## 求職・求人の状況(各年12月末現在)

卒業年	県内						県外				全体			
	就職希望者数(人)	求人数(人)	求人倍率(倍)	就職内定・決定者数(人)	就職未内定・未決定者数(人)	就職内定・決定率(%)	就職希望者数(人)	就職内定・決定者数(人)	就職未内定・未決定者数(人)	就職内定・決定率(%)	就職希望者数(人)	就職内定・決定者数(人)	就職未内定・未決定者数(人)	就職内定・決定率(%)
H元. 3月卒	4,367	10,029	2.30	3,831	536	87.7	2,920	2,812	108	96.3	7,287	6,643	644	91.2
H 2. 3月卒	4,588	12,792	2.79	4,276	312	93.2	2,611	2,541	70	97.3	7,199	6,817	382	94.7
H 3. 3月卒	4,925	14,044	2.85	4,614	311	93.7	2,591	2,536	55	97.9	7,516	7,150	366	95.1
H 4. 3月卒	4,496	13,678	3.04	4,152	344	92.3	2,508	2,439	69	97.2	7,004	6,591	413	94.1
H 5. 3月卒	4,059	10,748	2.65	3,563	496	87.8	2,163	2,067	96	95.6	6,222	5,630	592	90.5
H 6. 3月卒	4,013	8,124	2.02	3,441	572	85.7	1,772	1,692	80	95.5	5,785	5,133	652	88.7
H 7. 3月卒	3,718	6,828	1.84	3,159	559	85.0	1,513	1,436	77	94.9	5,231	4,595	636	87.8
H 8. 3月卒	3,668	6,782	1.85	3,027	641	82.5	1,267	1,163	104	91.8	4,935	4,190	745	84.9
H 9. 3月卒	3,365	6,122	1.82	2,795	570	83.1	1,212	1,118	94	92.2	4,577	3,913	664	85.5
H10. 3月卒	3,161	5,637	1.78	2,659	502	84.1	1,366	1,270	96	93.0	4,527	3,929	598	86.8
H11. 3月卒	2,845	3,726	1.31	2,069	776	72.7	1,285	1,109	176	86.3	4,130	3,178	952	76.9
H12. 3月卒	2,708	3,374	1.25	1,913	795	70.6	907	770	137	84.9	3,615	2,683	932	74.2
H13. 3月卒	2,950	3,528	1.20	2,188	762	74.2	937	836	101	89.2	3,887	3,024	863	77.8
H14. 3月卒	2,581	2,186	0.85	1,451	1,130	56.2	1,015	828	187	81.6	3,596	2,279	1,317	63.4
H15. 3月卒	2,542	2,048	0.81	1,315	1,227	51.7	983	824	159	83.8	3,525	2,139	1,386	60.7
H16. 3月卒	2,390	2,170	0.91	1,382	1,008	57.8	902	780	122	86.5	3,292	2,162	1,130	65.7
H17. 3月卒	2,405	2,375	0.99	1,632	773	67.9	926	845	81	91.3	3,331	2,477	854	74.4
H18. 3月卒	2,200	2,187	0.99	1,534	666	69.7	972	908	64	93.4	3,172	2,442	730	77.0
H19. 3月卒	1,817	2,291	1.26	1,388	429	76.4	1,186	1,127	59	95.0	3,003	2,515	488	83.7
H20. 3月卒	1,883	2,315	1.23	1,498	385	79.6	1,162	1,112	50	95.7	3,045	2,610	435	85.7
H21. 3月卒	1,653	2,028	1.23	1,299	354	78.6	1,287	1,237	50	96.1	2,940	2,536	404	86.3
H22. 3月卒	1,377	1,425	1.03	972	405	70.6	1,015	960	55	94.6	2,392	1,932	460	80.8
H23. 3月卒	1,567	1,586	1.01	1,200	367	76.6	932	869	63	93.2	2,499	2,069	430	82.8
H24. 3月卒	1,619	1,916	1.18	1,323	296	81.7	901	858	43	95.2	2,520	2,181	339	86.5
H25. 3月卒	1,708	2,222	1.30	1,402	306	82.1	854	817	37	95.7	2,562	2,219	343	86.6
H26. 3月卒	1,556	2,667	1.71	1,372	184	88.2	890	863	27	97.0	2,446	2,235	211	91.4
H27. 3月卒	1,615	3,281	2.03	1,461	154	90.5	793	781	12	98.5	2,408	2,242	166	93.1
H28. 3月卒	1,576	3,624	2.30	1,459	117	92.6	775	761	14	98.2	2,351	2,220	131	94.4
H29. 3月卒	1,553	3,742	2.41	1,445	108	93.0	800	789	11	98.6	2,353	2,234	119	94.9
H30. 3月卒	1,542	4,245	2.75	1,454	88	94.3	712	698	14	98.0	2,254	2,152	102	95.5
H31. 3月卒	1,472	4,705	3.20	1,354	118	92.0	699	692	7	99.0	2,171	2,046	125	94.2
R2. 3月卒	1,531	4,700	3.07	1,428	103	93.3	628	614	14	97.8	2,159	2,042	117	94.6

※ 昭和63年3月卒業者以前は7月1日求人受理開始

※ 平成元年3月卒業者(H元. 3月卒)～平成29年3月卒業者(H29. 3月卒)は6月20日求人受理開始

※ 平成30年3月卒業者(H30. 3月卒)以降は6月1日求人受理開始

県内外への就職希望率・就職内定(決定)率の状況(各年12月末現在)

卒業年	県内				県外		
	就職希望者 全体に占める 県内就職希望割合 (最終値)(%)	就職内定・決定者 全体に占める 県内就職内定・決定割合 (最終値)(%)	【再掲】 (県内就職希望者の) 就職内定・決定率 (最終値)(%)	【再掲】 求人倍率 (最終値)(倍)	就職希望者 全体に占める 県外への就職希望割合 (最終値)(%)	就職内定・決定者 全体に占める 県外就職内定・決定割合 (最終値)(%)	【再掲】 (県外就職希望者の) 就職内定・決定率 (最終値)(%)
H元. 3月卒	59.9 (60.0)	57.7 (60.0)	87.7 (100.0)	2.30 (2.42)	40.1 (40.0)	42.3 (40.0)	96.3 (100.0)
H 2. 3月卒	63.7 (64.1)	62.7 (64.1)	93.2 (100.0)	2.79 (2.82)	36.3 (35.9)	37.3 (35.9)	97.3 (100.0)
H 3. 3月卒	65.5 (65.3)	64.5 (65.3)	93.7 (100.0)	2.85 (2.86)	34.5 (34.7)	35.5 (34.7)	97.9 (100.0)
H 4. 3月卒	64.2 (64.1)	63.0 (64.1)	92.3 (100.0)	3.04 (3.11)	35.8 (35.9)	37.0 (35.9)	97.2 (100.0)
H 5. 3月卒	65.2 (65.0)	63.3 (65.0)	87.8 (100.0)	2.65 (2.80)	34.8 (35.0)	36.7 (35.0)	95.6 (100.0)
H 6. 3月卒	69.4 (68.8)	67.0 (68.8)	85.7 (100.0)	2.02 (2.18)	30.6 (31.2)	33.0 (31.2)	95.5 (100.0)
H 7. 3月卒	71.1 (70.4)	68.7 (70.4)	85.0 (100.0)	1.84 (2.04)	28.9 (29.6)	31.3 (29.6)	94.9 (100.0)
H 8. 3月卒	74.3 (73.9)	72.2 (73.9)	82.5 (100.0)	1.85 (2.06)	25.7 (26.1)	27.8 (26.1)	91.8 (100.0)
H 9. 3月卒	73.5 (73.1)	71.4 (73.1)	83.1 (100.0)	1.82 (2.03)	26.5 (26.9)	28.6 (26.9)	92.2 (100.0)
H10. 3月卒	69.8 (69.3)	67.7 (69.3)	84.1 (100.0)	1.78 (1.95)	30.2 (30.7)	32.3 (30.7)	93.0 (100.0)
H11. 3月卒	68.9 (68.8)	65.1 (68.6)	72.7 (99.5)	1.31 (1.60)	31.1 (31.3)	34.9 (31.4)	86.3 (100.0)
H12. 3月卒	74.9 (74.6)	71.3 (74.4)	70.6 (98.3)	1.25 (1.58)	25.1 (25.4)	28.7 (25.6)	84.9 (99.4)
H13. 3月卒	75.9 (74.8)	72.4 (74.7)	74.2 (99.2)	1.20 (1.51)	24.1 (25.2)	27.6 (25.3)	89.2 (100.0)
H14. 3月卒	71.8 (71.0)	63.7 (70.4)	56.2 (95.8)	0.85 (1.27)	28.2 (29.0)	36.3 (29.6)	81.6 (98.8)
H15. 3月卒	72.1 (69.7)	61.5 (69.2)	51.7 (97.1)	0.81 (1.30)	27.9 (30.3)	38.5 (30.8)	83.8 (99.5)
H16. 3月卒	72.6 (70.5)	63.9 (70.4)	57.8 (99.0)	0.91 (1.35)	27.4 (29.5)	36.1 (29.6)	86.5 (99.8)
H17. 3月卒	72.2 (71.1)	65.9 (71.0)	67.9 (99.7)	0.99 (1.31)	27.8 (28.9)	34.1 (29.0)	91.3 (99.8)
H18. 3月卒	69.4 (67.1)	62.8 (67.0)	69.7 (99.7)	0.99 (1.37)	30.6 (32.9)	37.2 (33.0)	93.4 (100.0)
H19. 3月卒	60.5 (58.8)	55.2 (58.7)	76.4 (99.6)	1.26 (1.52)	39.5 (41.2)	44.8 (41.3)	95.0 (100.0)
H20. 3月卒	61.8 (59.6)	57.4 (59.5)	79.6 (99.8)	1.23 (1.46)	38.2 (40.4)	42.6 (40.5)	95.7 (100.0)
H21. 3月卒	56.2 (53.7)	51.2 (53.2)	78.6 (98.2)	1.23 (1.44)	43.8 (46.3)	48.8 (46.8)	96.1 (100.0)
H22. 3月卒	57.6 (56.2)	50.3 (55.8)	70.6 (98.2)	1.03 (1.35)	42.4 (43.8)	49.7 (44.2)	94.6 (99.6)
H23. 3月卒	62.7 (62.9)	58.0 (62.6)	76.6 (98.5)	1.01 (1.20)	37.3 (37.1)	42.0 (37.4)	93.2 (99.9)
H24. 3月卒	64.2 (63.7)	60.7 (63.6)	81.7 (99.8)	1.18 (1.36)	35.8 (36.3)	39.3 (36.4)	95.2 (99.9)
H25. 3月卒	66.7 (65.8)	63.2 (65.8)	82.1 (99.9)	1.30 (1.53)	33.3 (34.2)	36.8 (34.2)	95.7 (100.0)
H26. 3月卒	63.6 (63.4)	61.4 (63.3)	88.2 (99.7)	1.71 (1.84)	36.4 (36.6)	38.6 (36.7)	97.0 (100.0)
H27. 3月卒	67.1 (66.9)	65.2 (66.9)	90.5 (99.7)	2.03 (2.10)	32.9 (33.1)	34.8 (33.1)	98.5 (99.9)
H28. 3月卒	67.0 (66.7)	65.7 (66.7)	92.6 (100.0)	2.30 (2.38)	33.0 (33.3)	34.3 (33.3)	98.2 (100.0)
H29. 3月卒	66.0 (66.0)	64.7 (66.0)	93.0 (99.9)	2.41 (2.47)	34.0 (34.0)	35.3 (34.0)	98.6 (100.0)
H30. 3月卒	68.4 (68.5)	67.6 (68.5)	94.3 (100.0)	2.75 (2.80)	31.6 (31.5)	32.4 (31.5)	98.0 (100.0)
H31. 3月卒	67.8 (67.4)	66.2 (67.4)	92.0 (100.0)	3.20 (3.28)	32.2 (32.6)	33.8 (32.6)	99.0 (100.0)
R2. 3月卒	70.9 ( - )	69.9 ( - )	93.3 ( - )	3.07 ( - )	29.1 ( - )	30.1 ( - )	97.8 ( - )

※「県内(外)就職希望者」とは全求職者における県内(外)求職者の割合

※「最終値」は該当する卒業年における最終調査(卒業後の6月末現在調査)における各項目の値

(例:卒業年「H31. 3月卒」における確定値は平成31年3月卒業者の平成31年6月末現在調査における各項目の値)