



ひと、暮らし、みらいのために

厚生労働省  
秋田労働局

Press Release

秋田労働局発表  
令和元年8月1日(木)

【照会先】  
秋田労働局職業安定部職業安定課  
課長 畠山 徹  
若年者対策係長 猪本 英亮  
(電話)018(883)0007  
【次回発表予定】  
令和元年9月2日(月)

報道関係者 各位

## 令和2年3月新規高校卒業生職業紹介状況 [令和元年6月末現在]

～県内求人数は3,777人となり、8年連続で前年同期を上回る～

秋田労働局では、令和元年6月末現在における、令和2年3月新規高校卒業生の求人・求職状況をとりまとめました。その概況等は次のとおりである。

### 【概況】

- ・関係機関との早期求人要請や事業所の採用意欲の高まりなどにより、6月末現在における県内求人数は昨年同月を99人上回った。
- ・県内求人倍率は2.47倍と昨年同月比+0.1ポイント上昇し、東北6県内では2番目に高い水準であった。
- ・県内求人数は3,777人で2.7%増加。増加率は東北6県中、3番目であった。

### ○ 県内求人数 3,777人(前年同期比 +99人、+2.7%)

<主な産業>

◆建設業	819人(同 +53人、+6.9%)	◆宿泊・飲食サービス業	198人(同 +35人、+21.5%)
◆製造業	1,107人(同 ▲68人、▲5.8%)	◆医療・福祉	431人(同 +25人、+6.2%)
◆卸売・小売業	461人(同 +31人、+7.2%)	◆サービス業	448人(同 +2人、+0.4%)

### ○ 就職希望者数 2,194人(前年同期比 ▲20人、▲0.9%)

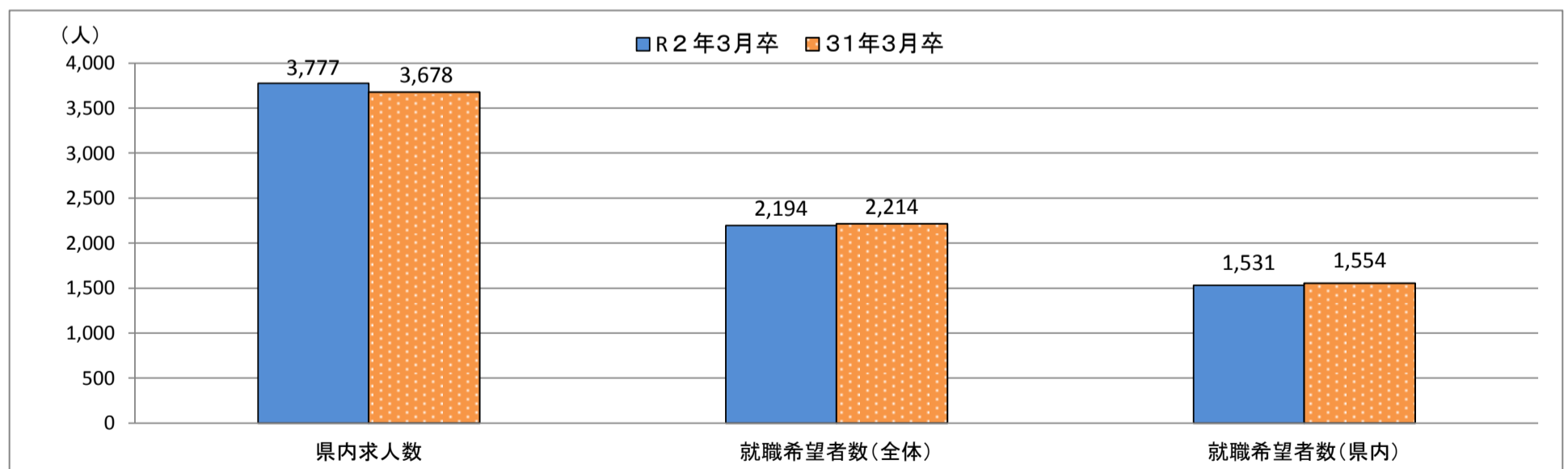
うち県内就職希望者数 1,531人(同 ▲23人、▲1.5%) 県内就職希望割合 69.8%(同 ▲0.4ポイント)

うち県外就職希望者数 663人(同 +3人、+0.5%)

(参考)高校3年生の生徒数(卒業予定者) 8,188人(前年比▲103人、▲1.2%)

### ○ 県内求人倍率 2.47倍(前年同期比 +0.1ポイント)

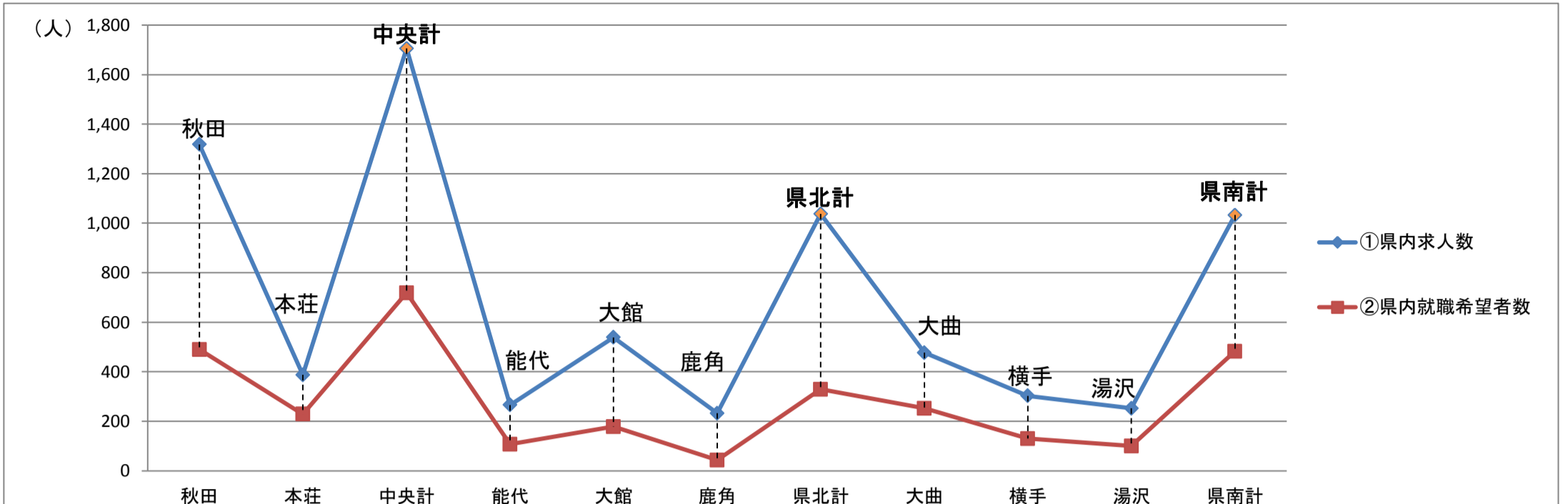
### 1. 求人・求職の状況 (※各年6月末の求人・求職の状況については4ページ参照。)



	求職者数			県内求人数	県内求人倍率
	全体	県内	県外		
R2年3月卒	2,194	1,531	663	3,777	2.47
31年3月卒	2,214	1,554	660	3,678	2.37
増減(実数)	▲20	▲23	3	99	
増減(率)	▲0.9	▲1.5	0.5	2.7	0.10

※当該調査は各ハローワークの集計であり、公務員・縁故就職が除外される点で、文部科学省調査とは範囲が異なる。

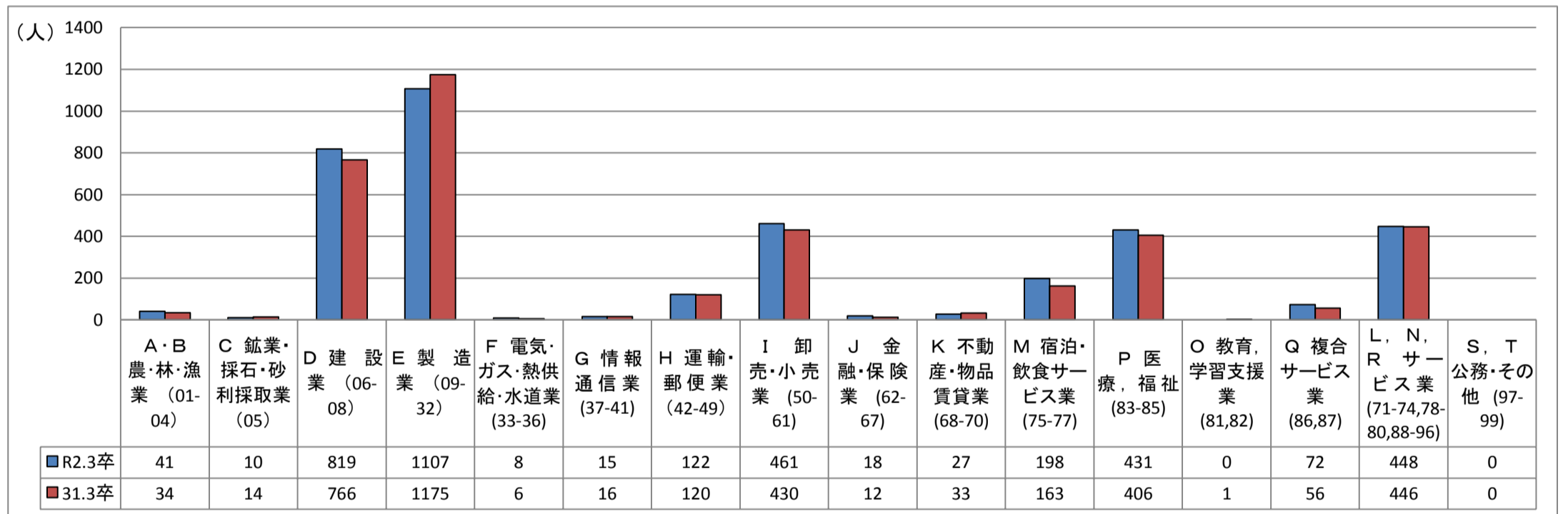
## 2 県内求人数に対する県内就職希望者数一覧(ハローワーク別)



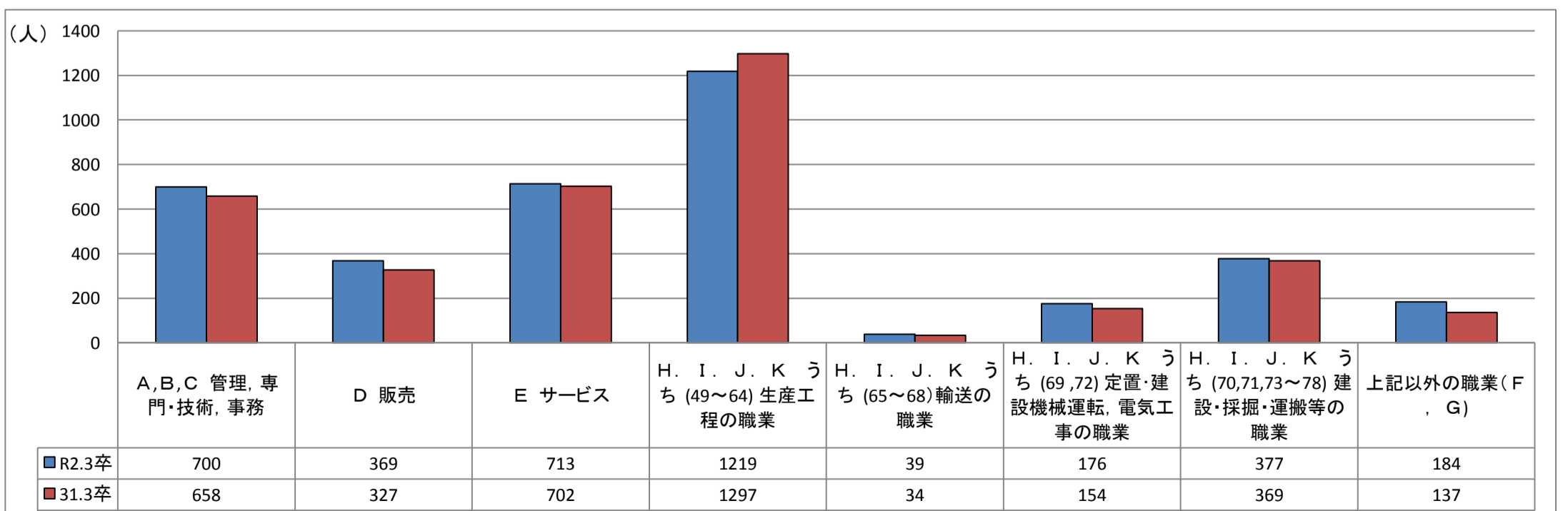
※県内就職希望者数については、R1.5.15時点の求職動向調査結果による。

	秋田	本荘	中央計	能代	大館	鹿角	県北計	大曲	横手	湯沢	県南計	局計
①県内求人数	1,318	388	1,706	266	539	233	1,038	477	303	253	1,033	3,777
②県内就職希望者数	490	229	719	107	179	43	329	253	130	100	483	1,531

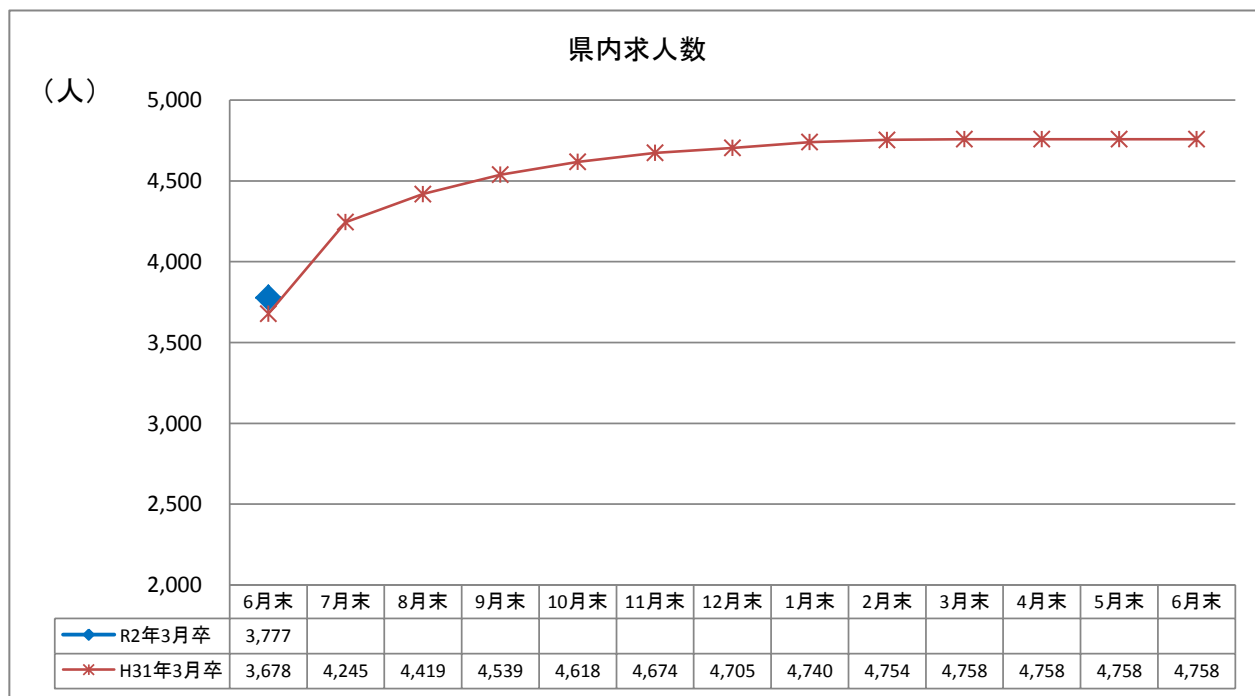
## 3 県内求人受理状況(主な産業)



## 4 県内求人受理状況(主な職業)

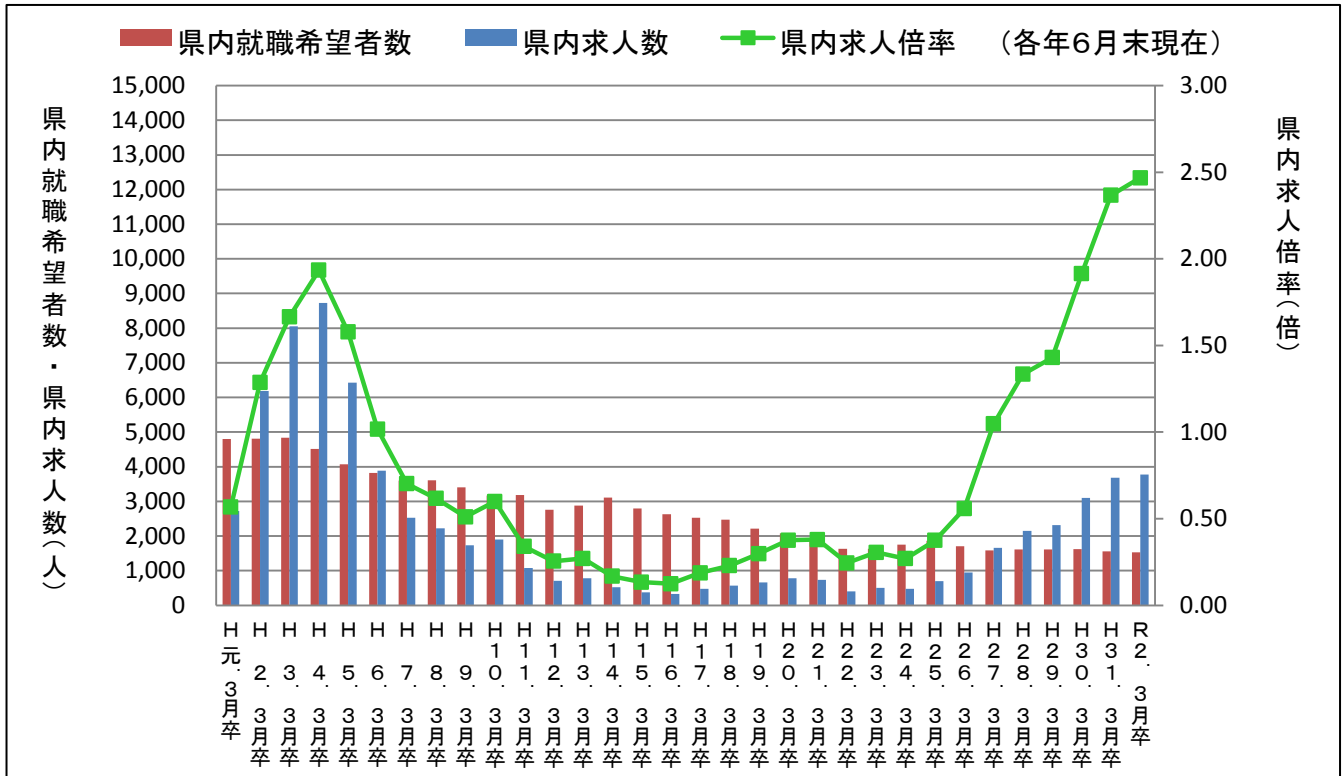


# 年度内の各種データ推移



項目		月													
		6月末	7月末	8月末	9月末	10月末	11月末	12月末	1月末	2月末	3月末	4月末	5月末	6月末	
県内	求人数	R2年3月卒	3,777												
		H31年3月卒	3,678	4,245	4,419	4,539	4,618	4,674	4,705	4,740	4,754	4,758	4,758	4,758	4,758
	求職者数	R2年3月卒	1,531												
		H31年3月卒	1,554	1,554	1,554	1,433	1,437	1,469	1,472	1,463	1,456	1,452	1,449	1,449	1,449
	内定(決定)者数	R2年3月卒	—	—	—										
		H31年3月卒	—	—	—	691	1,191	1,291	1,354	1,388	1,431	1,448	1,449	1,449	1,449
未内定(未決定)者数	R2年3月卒	1,531													
	H31年3月卒	1,554	1,554	1,554	742	246	178	118	75	25	4	0	0	0	
内定(決定)率	R2年3月卒	—	—	—											
	H31年3月卒	—	—	—	48.2	82.9	87.9	92.0	94.9	98.3	99.7	100.0	100.0	100.0	
県外	求職者数	R2年3月卒	663												
		H31年3月卒	660	660	660	695	688	695	699	702	702	701	701	701	701
	内定(決定)者数	R2年3月卒	—	—	—										
		H31年3月卒	—	—	—	487	645	678	692	697	701	701	701	701	701
	未内定(未決定)者数	R2年3月卒	663												
		H31年3月卒	660	660	660	217	42	26	14	8	2	0	0	0	0
内定(決定)率	R2年3月卒	—	—	—											
	H31年3月卒	—	—	—	70.1	93.8	97.6	99.0	99.3	99.9	100.0	100.0	100.0	100.0	
全体	求職者数	R2年3月卒	2,194	—	—										
		H31年3月卒	2,214	2,214	2,214	2,128	2,125	2,164	2,171	2,165	2,158	2,153	2,150	2,150	2,150
	内定(決定)者数	R2年3月卒	—	—	—										
		H31年3月卒	—	—	—	1,178	1,836	1,969	2,046	2,085	2,132	2,149	2,150	2,150	2,150
	未内定(未決定)者数	R2年3月卒	2,194	—	—										
		H31年3月卒	2,214	2,214	2,214	959	288	204	132	83	27	4	0	0	0
内定(決定)率	R2年3月卒	—	—	—											
	H31年3月卒	—	—	—	55.4	86.4	91.0	94.2	96.3	98.8	99.8	100.0	100.0	100.0	

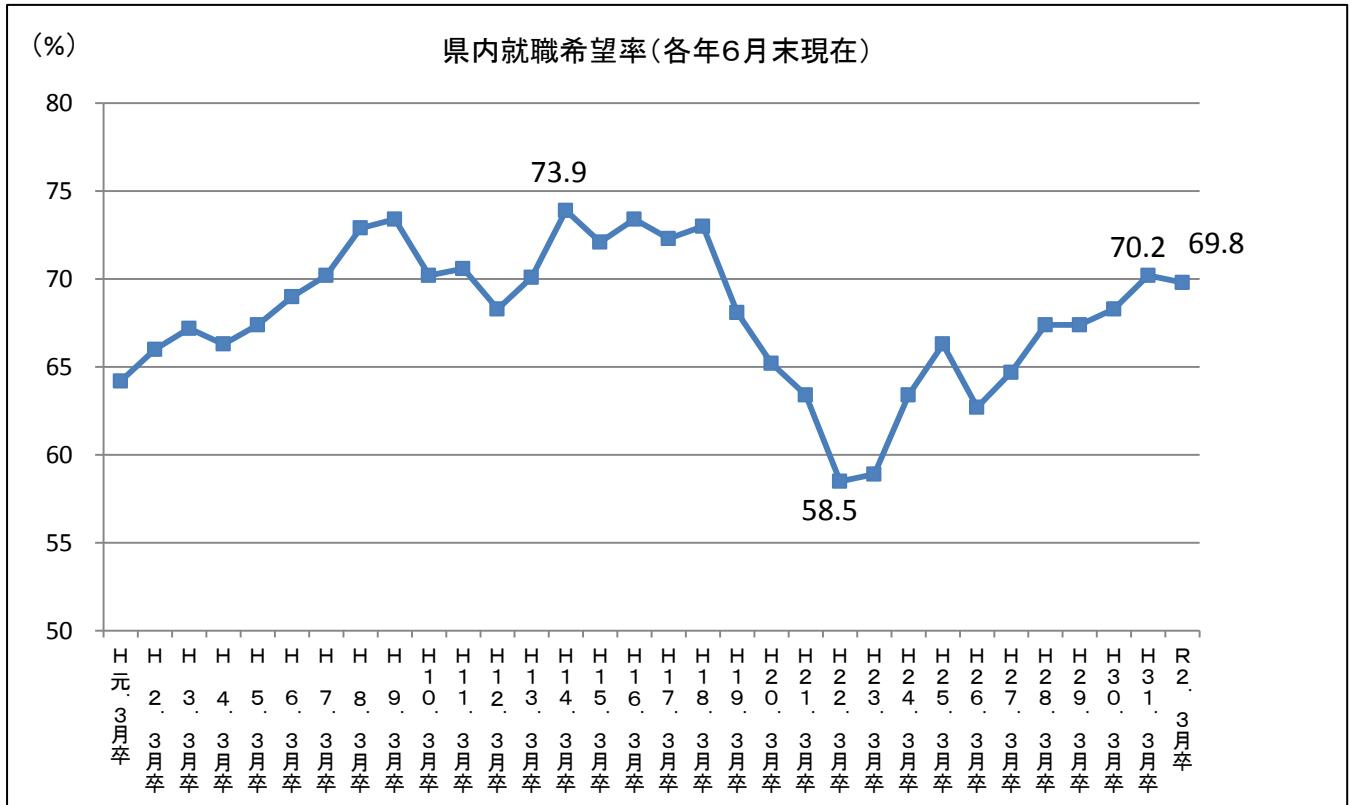
# 求職・求人の状況(各年6月末現在)



卒業年	県内			県外	全体
	就職希望者数(人)	求人数(人)	求人倍率(倍)	就職希望者数(人)	就職希望者数(人)
H元. 3月卒	4,797	2,722	0.57	2,674	7,471
H 2. 3月卒	4,812	6,187	1.29	2,477	7,289
H 3. 3月卒	4,836	8,053	1.67	2,362	7,198
H 4. 3月卒	4,511	8,725	1.93	2,298	6,809
H 5. 3月卒	4,072	6,423	1.58	1,968	6,040
H 6. 3月卒	3,821	3,887	1.02	1,713	5,534
H 7. 3月卒	3,598	2,525	0.70	1,530	5,128
H 8. 3月卒	3,608	2,226	0.62	1,343	4,951
H 9. 3月卒	3,401	1,735	0.51	1,230	4,631
H10. 3月卒	3,169	1,898	0.60	1,347	4,516
H11. 3月卒	3,180	1,081	0.34	1,322	4,502
H12. 3月卒	2,761	704	0.25	1,284	4,045
H13. 3月卒	2,882	778	0.27	1,228	4,110
H14. 3月卒	3,113	521	0.17	1,098	4,211
H15. 3月卒	2,794	373	0.13	1,079	3,873
H16. 3月卒	2,631	328	0.12	954	3,585
H17. 3月卒	2,530	474	0.19	970	3,500
H18. 3月卒	2,469	564	0.23	913	3,382
H19. 3月卒	2,217	660	0.30	1,037	3,254
H20. 3月卒	2,076	779	0.38	1,109	3,185
H21. 3月卒	1,932	732	0.38	1,114	3,046
H22. 3月卒	1,631	399	0.24	1,159	2,790
H23. 3月卒	1,632	499	0.31	1,141	2,773
H24. 3月卒	1,750	472	0.27	1,009	2,759
H25. 3月卒	1,865	698	0.37	950	2,815
H26. 3月卒	1,703	950	0.56	1,015	2,718
H27. 3月卒	1,580	1,655	1.05	861	2,441
H28. 3月卒	1,608	2,144	1.33	778	2,386
H29. 3月卒	1,616	2,311	1.43	781	2,397
H30. 3月卒	1,621	3,102	1.91	753	2,374
H31. 3月卒	1,554	3,678	2.37	660	2,214
R2. 3月卒	1,531	3,777	2.47	663	2,194

※ 昭和63年3月卒業者以前は7月1日求人受理開始

# 就職希望率の状況(各年6月末現在)



卒業年	就職希望者 全体に占める 県内への就職希望率 (確定値) (%)	就職希望者 全体に占める 県外への就職希望率 (確定値) (%)	【再掲】 求人倍率 (確定値) (倍)
H元. 3月卒	64.2 (60.0)	35.8 (40.0)	0.57 (2.42)
H2. 3月卒	66.0 (64.1)	34.0 (35.9)	1.29 (2.82)
H3. 3月卒	67.2 (65.3)	32.8 (34.7)	1.67 (2.86)
H4. 3月卒	66.3 (64.1)	33.7 (35.9)	1.93 (3.11)
H5. 3月卒	67.4 (65.0)	32.6 (35.0)	1.58 (2.80)
H6. 3月卒	69.0 (68.8)	31.0 (31.2)	1.02 (2.18)
H7. 3月卒	70.2 (70.4)	29.8 (29.6)	0.70 (2.04)
H8. 3月卒	72.9 (73.9)	27.1 (26.1)	0.62 (2.06)
H9. 3月卒	73.4 (73.1)	26.6 (26.9)	0.51 (2.03)
H10. 3月卒	70.2 (69.3)	29.8 (30.7)	0.60 (1.95)
H11. 3月卒	70.6 (68.8)	29.4 (31.3)	0.34 (1.60)
H12. 3月卒	68.3 (74.6)	31.7 (25.4)	0.25 (1.58)
H13. 3月卒	70.1 (74.8)	29.9 (25.2)	0.27 (1.51)
H14. 3月卒	73.9 (71.0)	26.1 (29.0)	0.17 (1.27)
H15. 3月卒	72.1 (69.7)	27.9 (30.3)	0.13 (1.30)
H16. 3月卒	73.4 (70.5)	26.6 (29.5)	0.12 (1.35)
H17. 3月卒	72.3 (71.1)	27.7 (28.9)	0.19 (1.31)
H18. 3月卒	73.0 (67.1)	27.0 (32.9)	0.23 (1.37)
H19. 3月卒	68.1 (58.8)	31.9 (41.2)	0.30 (1.52)
H20. 3月卒	65.2 (59.6)	34.8 (40.4)	0.38 (1.46)
H21. 3月卒	63.4 (53.7)	36.6 (46.3)	0.38 (1.44)
H22. 3月卒	58.5 (56.2)	41.5 (43.8)	0.24 (1.35)
H23. 3月卒	58.9 (62.9)	41.1 (37.1)	0.31 (1.20)
H24. 3月卒	63.4 (63.7)	36.6 (36.3)	0.27 (1.36)
H25. 3月卒	66.3 (65.8)	33.7 (34.2)	0.37 (1.53)
H26. 3月卒	62.7 (63.4)	37.3 (36.6)	0.56 (1.84)
H27. 3月卒	64.7 (66.9)	35.3 (33.1)	1.05 (2.10)
H28. 3月卒	67.4 (66.7)	32.6 (33.3)	1.33 (2.38)
H29. 3月卒	67.4 (66.0)	32.6 (34.0)	1.43 (2.47)
H30. 3月卒	68.3 (68.5)	31.7 (31.5)	1.91 (2.80)
H31. 3月卒	70.2 (67.4)	29.8 (32.6)	2.37 (3.28)
R2. 3月卒	69.8 (—)	30.2 (—)	2.47 (—)

※「県内(外)就職希望者」とは全求職者における県内(外)求職者の割合

※「確定値」は該当する卒業年における最終調査(卒業後の6月末現在調査)における各項目の値

(例:卒業年「H31. 3月卒」における確定値は平成31年3月卒業者の平成31年6月末現在調査における各項目の値)

# 新規高卒者 産業・職業別 県内求人受理状況

(令和元年6月末現在)

項目		事業所数			求人数		
		R2.3卒	31.3卒	増減率(%)	R2.3卒	31.3卒	増減率(%)
産業別	A・B 農・林・漁業 (01-04)	20	18	11.1	41	34	20.6
	C 鉱業・採石・砂利採取業 (05)	7	6	16.7	10	14	▲ 28.6
	D 建設業 (06-08)	304	308	▲ 1.3	819	766	6.9
	E 製造業 (09-32)	268	268	0.0	1,107	1,175	▲ 5.8
	F 電気・ガス・熱供給・水道業 (33-36)	3	3	0.0	8	6	33.3
	G 情報通信業 (37-41)	4	3	33.3	15	16	▲ 6.3
	H 運輸・郵便業 (42-49)	25	22	13.6	122	120	1.7
	I 卸売・小売業 (50-61)	123	111	10.8	461	430	7.2
	J 金融・保険業 (62-67)	5	3	66.7	18	12	50.0
	K 不動産・物品賃貸業 (68-70)	10	9	11.1	27	33	▲ 18.2
	M 宿泊・飲食サービス業 (75-77)	40	37	8.1	198	163	21.5
	P 医療, 福祉 (83-85)	139	129	7.8	431	406	6.2
	O 教育, 学習支援業 (81, 82)	0	1	▲ 100.0	0	1	▲ 100.0
	Q 複合サービス業 (86, 87)	12	11	9.1	72	56	28.6
	L, N, R サービス業 (71-74, 78-80, 88-96)	116	115	0.9	448	446	0.4
S, T 公務・その他 (97-99)	0	0	—	0	0	—	
職業別	A, B, C 管理, 専門・技術, 事務				700	658	6.4
	D 販売				369	327	12.8
	E サービス				713	702	1.6
	H, I, J, K 生産工程, 輸送・機械運転, 建設, 運搬等の職業				1,811	1,854	▲ 2.3
	(49~64) 生産工程の職業				1,219	1,297	▲ 6.0
	(65~68) 輸送の職業				39	34	14.7
	(69, 72) 定置・建設機械運転, 電気工事の職業				176	154	14.3
	(70, 71, 73~78) 建設・採掘・運搬等の職業				377	369	2.2
	上記以外の職業 (F, G)				184	137	34.3
合計		1,072	1,044	2.7	3,777	3,678	2.7

新規高卒者 安定所別 県内求人受理状況

(令和元年6月末現在)

		秋田	本荘	小計	能代	大館	鹿角	小計	大曲	横手	湯沢	小計	合計	
事業所数	R2.3卒	389	88	477	82	128	80	290	155	82	68	305	1,072	
	31.3卒	355	98	453	80	115	78	273	149	91	78	318	1,044	
	増減	9.6	▲10.2	5.3	2.5	11.3	2.6	6.2	4.0	▲9.9	▲12.8	▲4.1	2.7	
	% 所数	34	▲10	24	2	13	2	17	6	▲9	▲10	▲13	28	
求人数	R2.3卒	1,318	388	1,706	266	539	233	1,038	477	303	253	1,033	3,777	
	31.3卒	1,206	428	1,634	301	473	215	989	468	326	261	1,055	3,678	
	増減	9.3	▲9.3	4.4	▲11.6	14.0	8.4	5.0	1.9	▲7.1	▲3.1	▲2.1	2.7	
	% 人員	112	▲40	72	▲35	66	18	49	9	▲23	▲8	▲22	99	
主な産業	うち 建設業	R2.3卒	294	65	359	63	93	66	222	132	51	55	238	819
		31.3卒	261	51	312	57	97	64	218	117	53	66	236	766
		増減	12.6	27.5	15.1	10.5	▲4.1	3.1	1.8	12.8	▲3.8	▲16.7	0.8	6.9
		% 人員	33	14	47	6	▲4	2	4	15	▲2	▲11	2	53
	うち 製造業	R2.3卒	159	229	388	64	233	73	370	146	116	87	349	1,107
		31.3卒	170	259	429	87	216	55	358	156	130	102	388	1,175
		増減	▲6.5	▲11.6	▲9.6	▲26.4	7.9	32.7	3.4	▲6.4	▲10.8	▲14.7	▲10.1	▲5.8
		% 人員	▲11	▲30	▲41	▲23	17	18	12	▲10	▲14	▲15	▲39	▲68
	うち 卸売・ 小売業	R2.3卒	260	14	274	40	60	12	112	34	25	16	75	461
		31.3卒	232	16	248	56	48	12	116	16	32	18	66	430
		増減	12.1	▲12.5	10.5	▲28.6	25.0	0.0	▲3.4	112.5	▲21.9	▲11.1	13.6	7.2
		% 人員	28	▲2	26	▲16	12	0	▲4	18	▲7	▲2	9	31
	うち 宿泊・飲食 サービス業	R2.3卒	86	4	90	1	21	25	47	29	19	13	61	198
		31.3卒	45	2	47	1	3	33	37	44	17	18	79	163
		増減	91.1	100.0	91.5	0.0	600.0	▲24.2	27.0	▲34.1	11.8	▲27.8	▲22.8	21.5
		% 人員	41	2	43	0	18	▲8	10	▲15	2	▲5	▲18	35
	うち 医療、 福祉	R2.3卒	161	39	200	29	55	34	118	54	33	26	113	431
		31.3卒	125	49	174	42	47	30	119	53	34	26	113	406
		増減	28.8	▲20.4	14.9	▲31.0	17.0	13.3	▲0.8	1.9	▲2.9	0.0	0.0	6.2
		% 人員	36	▲10	26	▲13	8	4	▲1	1	▲1	0	0	25
	うち サービス業	R2.3卒	230	31	261	26	42	5	73	55	20	39	114	448
		31.3卒	244	29	273	14	40	6	60	65	37	11	113	446
		増減	▲5.7	6.9	▲4.4	85.7	5.0	▲16.7	21.7	▲15.4	▲45.9	254.5	0.9	0.4
		% 人員	▲14	2	▲12	12	2	▲1	13	▲10	▲17	28	1	2
主な職業	うち 管理 専門・技術 事務	R2.3卒	297	57	354	55	56	41	152	83	64	47	194	700
		31.3卒	255	54	309	56	60	39	155	66	83	45	194	658
		増減	16.5	5.6	14.6	▲1.8	▲6.7	5.1	▲1.9	25.8	▲22.9	4.4	0.0	6.4
		% 人員	42	3	45	▲1	▲4	2	▲3	17	▲19	2	0	42
	うち 販売	R2.3卒	195	8	203	33	59	7	99	27	21	19	67	369
		31.3卒	162	7	169	44	45	8	97	17	25	19	61	327
		増減	20.4	14.3	20.1	▲25.0	31.1	▲12.5	2.1	58.8	▲16.0	0.0	9.8	12.8
		% 人員	33	1	34	▲11	14	▲1	2	10	▲4	0	6	42
	うち サービス	R2.3卒	278	47	325	33	89	56	178	119	52	39	210	713
		31.3卒	237	60	297	46	62	60	168	135	56	46	237	702
		増減	17.3	▲21.7	9.4	▲28.3	43.5	▲6.7	6.0	▲11.9	▲7.1	▲15.2	▲11.4	1.6
		% 人員	41	▲13	28	▲13	27	▲4	10	▲16	▲4	▲7	▲27	11
	うち 生産工程 の職業	R2.3卒	232	237	469	76	247	71	394	152	124	80	356	1,219
		31.3卒	275	259	534	101	225	52	378	160	126	99	385	1,297
		増減	▲15.6	▲8.5	▲12.2	▲24.8	9.8	36.5	4.2	▲5.0	▲1.6	▲19.2	▲7.5	▲6.0
		% 人員	▲43	▲22	▲65	▲25	22	19	16	▲8	▲2	▲19	▲29	▲78
	うち 建設・採掘 ・運搬等の 職業	R2.3卒	162	26	188	24	29	36	89	45	24	31	100	377
		31.3卒	166	22	188	24	26	37	87	41	16	37	94	369
		増減	▲2.4	18.2	0.0	0.0	11.5	▲2.7	2.3	9.8	50.0	▲16.2	6.4	2.2
		% 人員	▲4	4	0	0	3	▲1	2	4	8	▲6	6	8

# 新規高卒者 求職状況一覽

(令和元年6月末現在)

項目		求 職								
		計 ①	男	女	県内計 ②	男	女	県外計 ③	男	女
区分										
秋田	R2・3卒	674	368	306	490	257	233	184	111	73
	31・3卒	720	416	304	565	314	251	155	102	53
本荘	R2・3卒	302	196	106	229	149	80	73	47	26
	31・3卒	286	187	99	199	135	64	87	52	35
中央計	R2・3卒	976	564	412	719	406	313	257	158	99
	31・3卒	1,006	603	403	764	449	315	242	154	88
	増減(%)	▲3.0	▲6.5	2.2	▲5.9	▲9.6	▲0.6	6.2	2.6	12.5
能代	R2・3卒	179	104	75	107	63	44	72	41	31
	31・3卒	199	125	74	122	76	46	77	49	28
大館	R2・3卒	260	135	125	179	91	88	81	44	37
	31・3卒	253	145	108	170	96	74	83	49	34
鹿角	R2・3卒	72	41	31	43	27	16	29	14	15
	31・3卒	87	59	28	53	38	15	34	21	13
県北計	R2・3卒	511	280	231	329	181	148	182	99	83
	31・3卒	539	329	210	345	210	135	194	119	75
	増減(%)	▲5.2	▲14.9	10.0	▲4.6	▲13.8	9.6	▲6.2	▲16.8	10.7
大曲	R2・3卒	352	241	111	253	170	83	99	71	28
	31・3卒	305	199	106	231	143	88	74	56	18
横手	R2・3卒	212	136	76	130	81	49	82	55	27
	31・3卒	210	127	83	123	74	49	87	53	34
湯沢	R2・3卒	143	92	51	100	61	39	43	31	12
	31・3卒	154	96	58	91	57	34	63	39	24
県南計	R2・3卒	707	469	238	483	312	171	224	157	67
	31・3卒	669	422	247	445	274	171	224	148	76
	増減(%)	5.7	11.1	▲3.6	8.5	13.9	0.0	0.0	6.1	▲11.8
R2年3月卒合計		2,194	1,313	881	1,531	899	632	663	414	249
31年3月卒合計		2,214	1,354	860	1,554	933	621	660	421	239
増減	(人)	▲20	▲41	21	▲23	▲34	11	3	▲7	10
	(%)	▲0.9	▲3.0	2.4	▲1.5	▲3.6	1.8	0.5	▲1.7	4.2

※R1.5.15時点で実施した求職動向調査結果参照