

報道関係者 各位

令和7年8月1日（金）
次回発表予定：令和7年8月29日（金）
【照会先】
秋田労働局職業安定部職業安定課
課長 佐藤 学
地方労働市場情報官 前澤 潤
電話 018-883-0006

秋田県内の雇用情勢（令和7年6月）

県内の雇用情勢は

「持ち直しの動きに弱さが広がり、物価上昇等の影響により一部に厳しさがみられる。」

1. 概 況

- 令和7年6月の有効求人倍率（受理地・季節調整値）は **1.20倍**（前月と同水準）
【全国25位（前月28位）】（全国は1.22倍（前月比▲0.02P））

【月間有効】	今 月	前 月	前月比	
			増減率(%)	増減数(人)
求 人 数	19,300	19,531	▲ 1.2	▲ 231
求職者数	16,048	16,241	▲ 1.2	▲ 193

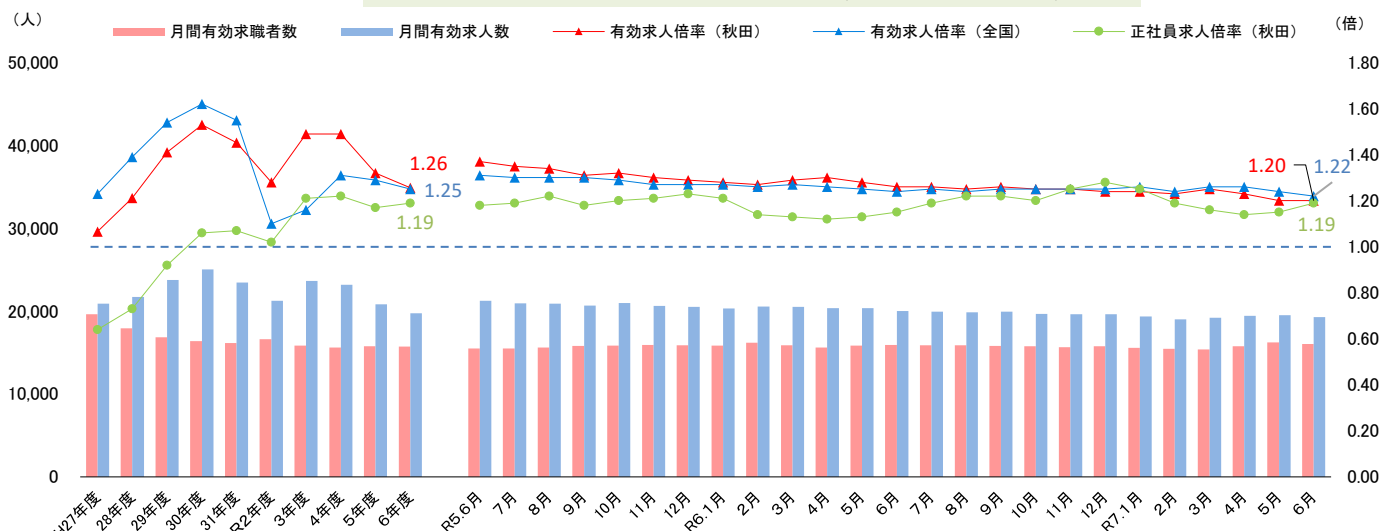
有効求人倍率（**就業地別**・季節調整値） **1.34倍**（前月と同水準）【全国21位（前月25位）】新規求人倍率（受理地・季節調整値） **1.95倍**（前月比+0.12P）

【新 規】	今 月	前 月	前月比	
			増減率(%)	増減数(人)
求 人 数	7,056	7,242	▲ 2.6	▲ 186
求職者数	3,611	3,947	▲ 8.5	▲ 336

正社員の有効求人倍率（受理地・原数値） **1.19倍**（前年同月比+0.04P）

【月間有効】	今 月	前年同月	前年同月比	
			増減率(%)	増減数(人)
求 人 数	11,176	10,969	1.9	207
求職者数	9,379	9,518	▲ 1.5	▲ 139

有効求人数、有効求職者数及び有効求人倍率(受理地・季節調整値)の推移



(注)・令和6年12月以前の季節調整値は、令和7年1月公表時に改定されている。

・ハローワークインターネットサービスの機能拡充に伴い、令和3年9月以降の数値には、ハローワークに来所せず、オンライン上で求職登録した求職者数や、求職者がハローワークインターネットサービスの求人に直接応募した就職件数等が含まれている。

都道府県別有効求人倍率(受理地・就業地)[季節調整値]
(令和7年6月)

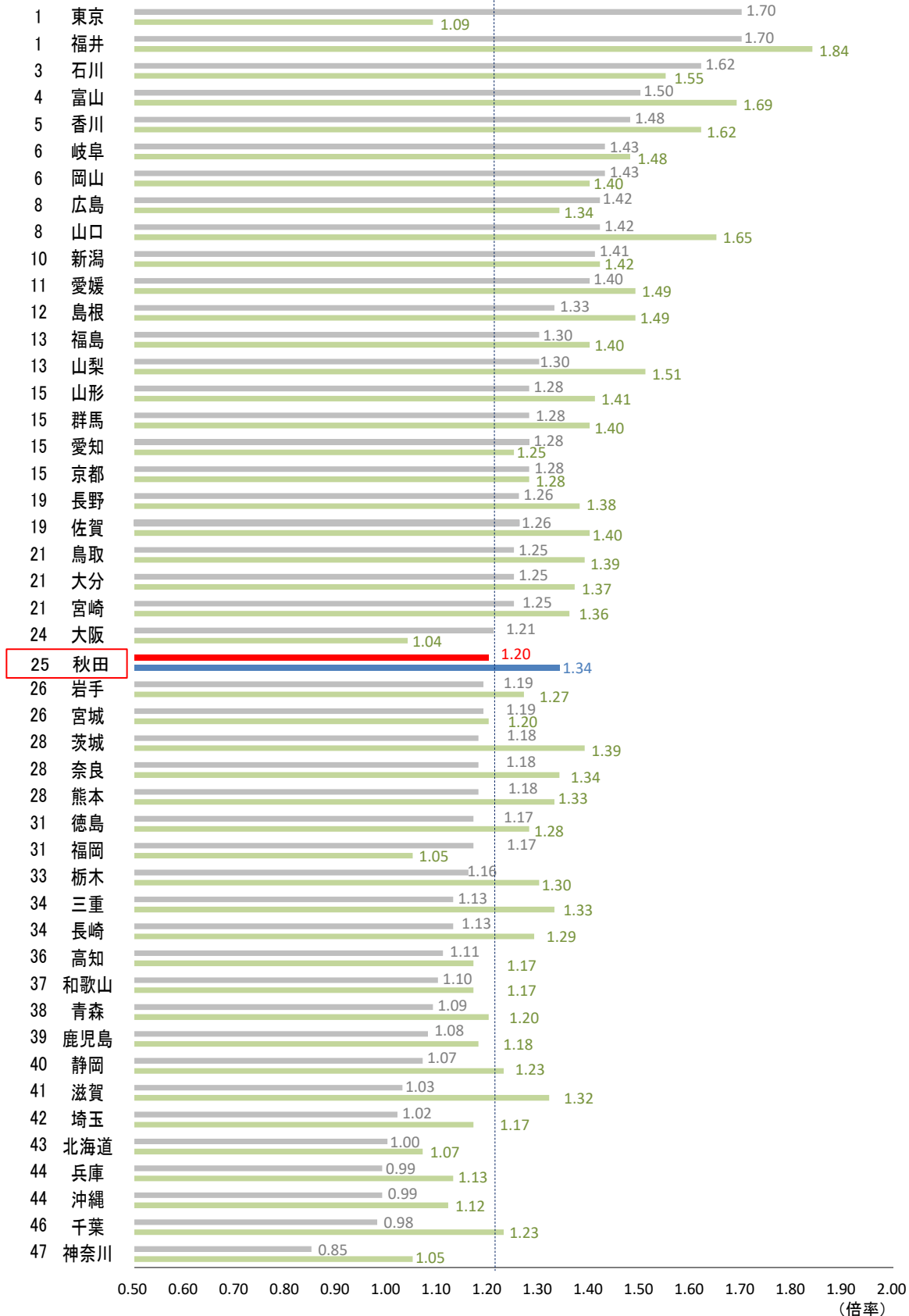
■ 受理地
■ 就業地

全国 = 1.22

秋田 = 25/47番中(受理地)

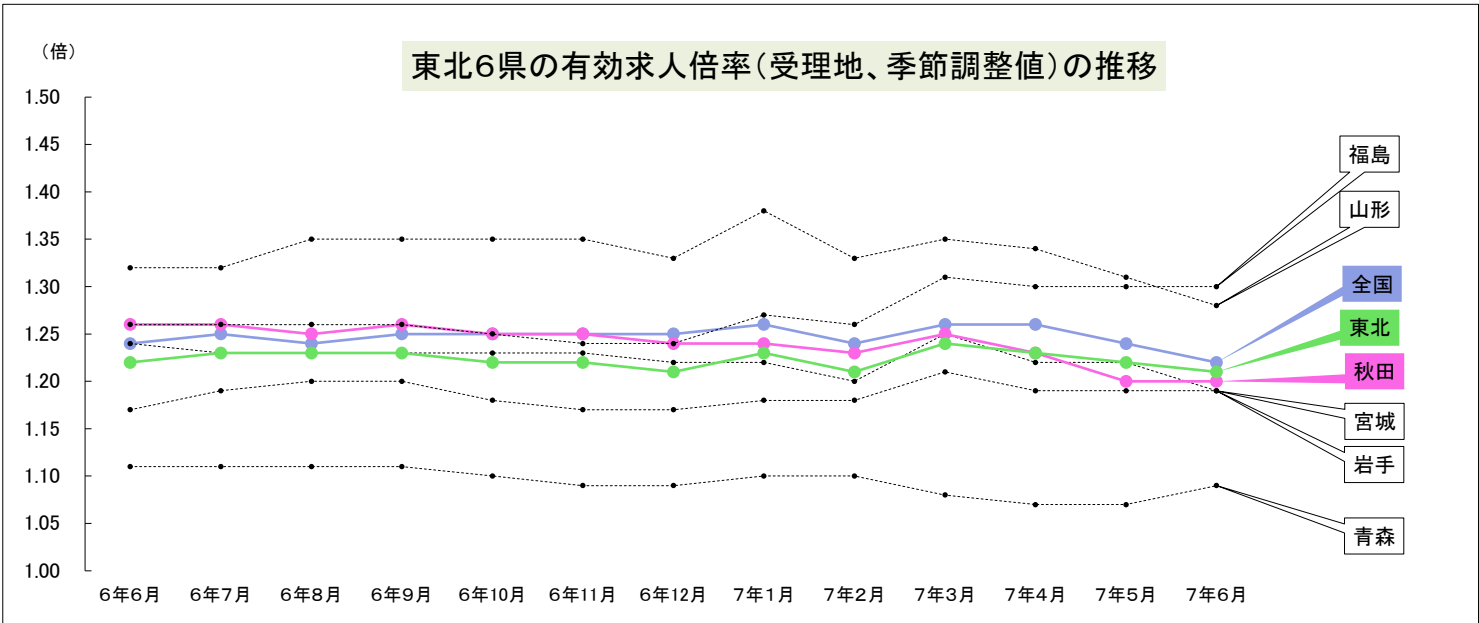
秋田 = 21/47番中(就業地)

(順位)

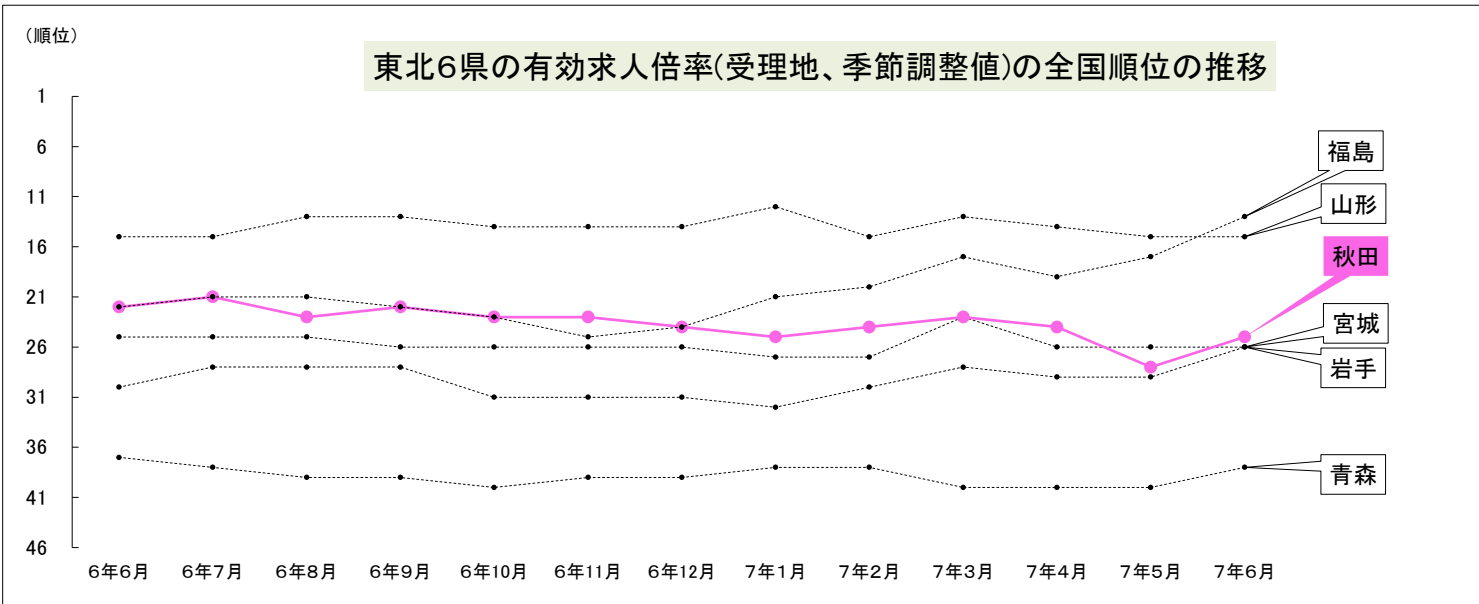


【東北 6 県の状況】

- 6 県平均の有効求人倍率（受理地、季節調整値）は1.21倍（前月比▲0.01P）
- 本県は1.20倍（前月と同水準）で東北 3 位



	6年6月	6年7月	6年8月	6年9月	6年10月	6年11月	6年12月	7年1月	7年2月	7年3月	7年4月	7年5月	7年6月	7年5月比	7年4月比
全 国	1.24	1.25	1.24	1.25	1.25	1.25	1.25	1.26	1.24	1.26	1.26	1.24	1.22	▲ 0.02	▲ 0.04
青 森	1.11	1.11	1.11	1.11	1.10	1.09	1.09	1.10	1.10	1.08	1.07	1.07	1.09	0.02	0.02
岩 手	1.17	1.19	1.20	1.20	1.18	1.17	1.17	1.18	1.18	1.21	1.19	1.19	1.19	0.00	0.00
宮 城	1.24	1.23	1.23	1.23	1.23	1.23	1.22	1.22	1.20	1.25	1.22	1.22	1.19	▲ 0.03	▲ 0.03
秋 田	1.26	1.26	1.25	1.26	1.25	1.25	1.24	1.24	1.23	1.25	1.23	1.20	1.20	0.00	▲ 0.03
山 形	1.32	1.32	1.35	1.35	1.35	1.35	1.33	1.38	1.33	1.35	1.34	1.31	1.28	▲ 0.03	▲ 0.06
福 島	1.26	1.26	1.26	1.26	1.25	1.24	1.24	1.27	1.26	1.31	1.30	1.30	1.30	0.00	0.00
東 北	1.22	1.23	1.23	1.23	1.22	1.22	1.21	1.23	1.21	1.24	1.23	1.22	1.21	▲ 0.01	▲ 0.02



	6年6月	6年7月	6年8月	6年9月	6年10月	6年11月	6年12月	7年1月	7年2月	7年3月	7年4月	7年5月	7年6月	7年5月比	7年4月比
青 森	37	38	39	39	40	39	39	38	38	40	40	40	38	2	2
岩 手	30	28	28	28	31	31	31	32	30	28	29	29	26	3	3
宮 城	25	25	25	26	26	26	26	27	27	23	26	26	26	0	0
秋 田	22	21	23	22	23	23	24	25	24	23	24	28	25	3	▲ 1
山 形	15	15	13	13	14	14	14	12	15	13	14	15	15	0	▲ 1
福 島	22	21	21	22	23	25	24	21	20	17	19	17	13	4	6

【県内の状況】

- 有効求人倍率（常用）トップは能代所の1.33倍
- 地域別（常用）では県北1.20倍（前年同月比▲0.19P）、中央1.10倍（同比▲0.02P）、県南0.93倍（同比+0.01P）

ハローワーク別求人・求職状況（令和7年6月）

項目	ハローワーク別	能代	大館	鷹巣	鹿角	県北計	秋田	男鹿	本荘	中央計	大曲	角館	横手	湯沢	県南計	局計
新規求職者数		241	231	125	103	700	1,200	94	262	1,556	322	92	331	198	943	3,199
	常用	239	213	106	102	660	1,193	94	260	1,547	308	86	322	188	904	3,111
有効求職者数		1,213	1,290	594	552	3,649	6,466	538	1,490	8,494	1,589	439	1,553	1,049	4,630	16,773
	常用	1,199	1,268	567	550	3,584	6,415	534	1,461	8,410	1,473	411	1,502	987	4,373	16,367
新規求人数		689	685	257	247	1,878	2,950	130	566	3,646	617	145	612	291	1,665	7,189
	常用	653	647	198	238	1,736	2,608	120	505	3,233	520	142	541	265	1,468	6,437
有効求人数		1,653	1,715	569	648	4,585	7,884	396	1,712	9,992	1,683	376	1,536	821	4,416	18,993
	常用	1,599	1,617	484	618	4,318	7,343	363	1,556	9,262	1,508	367	1,422	766	4,063	17,643
新規求人倍率		2.86	2.97	2.06	2.40	2.68	2.46	1.38	2.16	2.34	1.92	1.58	1.85	1.47	1.77	2.25
	常用	2.73	3.04	1.87	2.33	2.63	2.19	1.28	1.94	2.09	1.69	1.65	1.68	1.41	1.62	2.07
有効求人倍率		1.36	1.33	0.96	1.17	1.26	1.22	0.74	1.15	1.18	1.06	0.86	0.99	0.78	0.95	1.13
	常用	1.33	1.28	0.85	1.12	1.20	1.14	0.68	1.07	1.10	1.02	0.89	0.95	0.78	0.93	1.08

ハローワーク別求人・求職状況（前年同月比）

項目	ハローワーク別	能代	大館	鷹巣	鹿角	県北計	秋田	男鹿	本荘	中央計	大曲	角館	横手	湯沢	県南計	局計
新規求職者数		▲ 4.7	▲ 1.7	6.8	6.2	▲ 0.3	3.9	▲ 8.7	▲ 7.4	1.0	0.6	▲ 19.3	7.5	19.3	3.9	1.5
	常用	▲ 4.8	▲ 8.6	8.2	7.4	▲ 2.5	4.3	▲ 8.7	▲ 7.8	1.2	0.3	▲ 19.6	8.1	16.0	3.4	1.0
有効求職者数		▲ 2.8	5.7	1.7	26.0	4.6	4.3	6.7	▲ 5.9	2.5	▲ 8.5	▲ 7.4	2.2	5.9	▲ 1.9	1.7
	常用	▲ 3.0	5.1	1.6	26.4	4.3	4.2	6.6	▲ 5.9	2.5	▲ 8.2	▲ 8.5	2.1	7.5	▲ 1.6	1.7
新規求人数		▲ 3.0	15.7	▲ 8.9	▲ 8.9	1.2	6.3	▲ 14.5	1.1	4.6	▲ 4.6	25.0	19.8	▲ 1.4	6.1	4.0
	常用	▲ 4.9	15.9	0.0	▲ 9.5	1.8	5.1	▲ 16.1	7.2	4.4	0.6	32.7	14.4	▲ 5.7	6.5	4.2
有効求人数		▲ 14.6	1.5	▲ 11.8	▲ 16.3	▲ 9.1	1.5	▲ 17.5	▲ 2.1	▲ 0.1	▲ 4.5	9.6	▲ 3.2	1.9	▲ 1.8	▲ 2.8
	常用	▲ 13.8	▲ 0.1	▲ 11.8	▲ 16.5	▲ 9.3	1.6	▲ 12.1	▲ 0.3	0.7	▲ 0.1	15.4	▲ 4.4	0.1	▲ 0.4	▲ 2.2
新規求人倍率		0.05	0.45	▲ 0.35	▲ 0.39	0.04	0.06	▲ 0.10	0.18	0.08	▲ 0.10	0.56	0.19	▲ 0.31	0.04	0.06
	常用	▲ 0.01	0.65	▲ 0.15	▲ 0.44	0.11	0.02	▲ 0.11	0.27	0.07	0.01	0.65	0.09	▲ 0.32	0.04	0.06
有効求人倍率		▲ 0.19	▲ 0.06	▲ 0.14	▲ 0.60	▲ 0.19	▲ 0.03	▲ 0.21	0.05	▲ 0.03	0.04	0.14	▲ 0.05	▲ 0.03	0.00	▲ 0.05
	常用	▲ 0.17	▲ 0.06	▲ 0.13	▲ 0.58	▲ 0.19	▲ 0.03	▲ 0.14	0.06	▲ 0.02	0.08	0.18	▲ 0.06	▲ 0.05	0.01	▲ 0.04

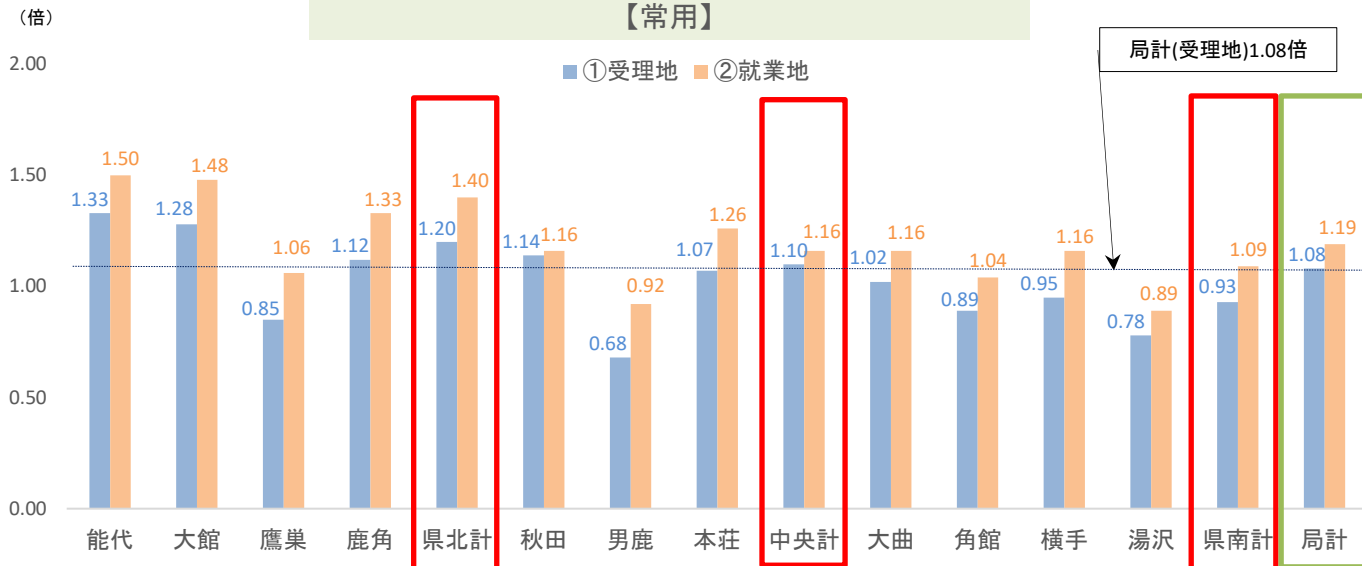
（注）各項目の上段の数値は全数、下段は常用（各数値は全て原数値）

【県内の状況】

○ 就業地の有効求人倍率(常用)トップは能代所の1.50倍

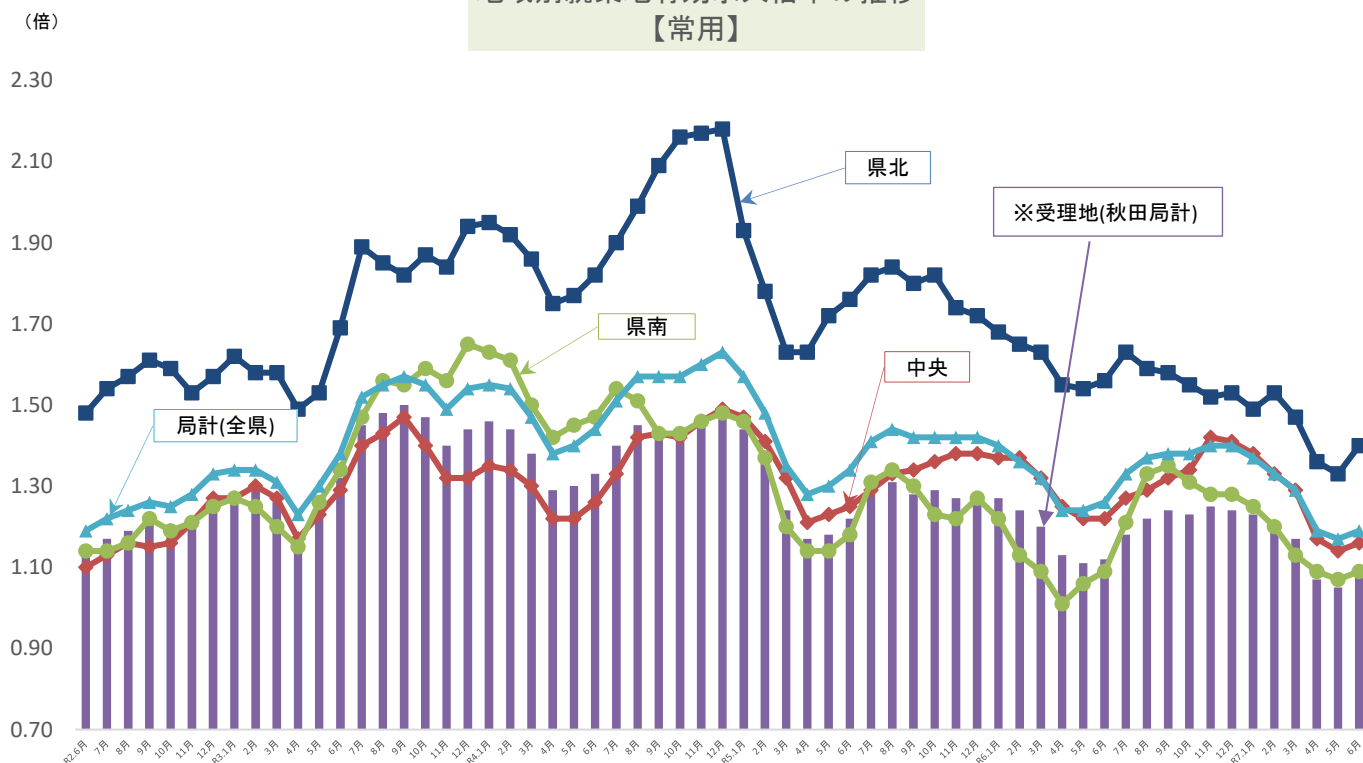
○ 就業地の地域別(常用)では県北1.40倍(受理地との差+0.20P)、中央1.16倍(同+0.06P)、
県南1.09倍(同+0.16P)

R7年6月ハローワーク別受理地・就業地の有効求人倍率
【常用】



	能代	大館	鷹巣	鹿角	県北計	秋田	男鹿	本荘	中央計	大曲	角館	横手	湯沢	県南計	局計
①受理地	1.33	1.28	0.85	1.12	1.20	1.14	0.68	1.07	1.10	1.02	0.89	0.95	0.78	0.93	1.08
②就業地	1.50	1.48	1.06	1.33	1.40	1.16	0.92	1.26	1.16	1.16	1.04	1.16	0.89	1.09	1.19
③差(②-①)	0.17	0.20	0.21	0.21	0.20	0.02	0.24	0.19	0.06	0.14	0.15	0.21	0.11	0.16	0.11

地域別就業地有効求人倍率の推移
【常用】



(注) 各数値は全て原数値

2. 求人の動向（全数）

○ 月間有効求人数18,993人（前年同月比▲2.8%、547人減）、 同比31か月連続の減少

○ 新規求人数7,189人（同比+4.0%、278人増）、 同比11か月ぶりの増加

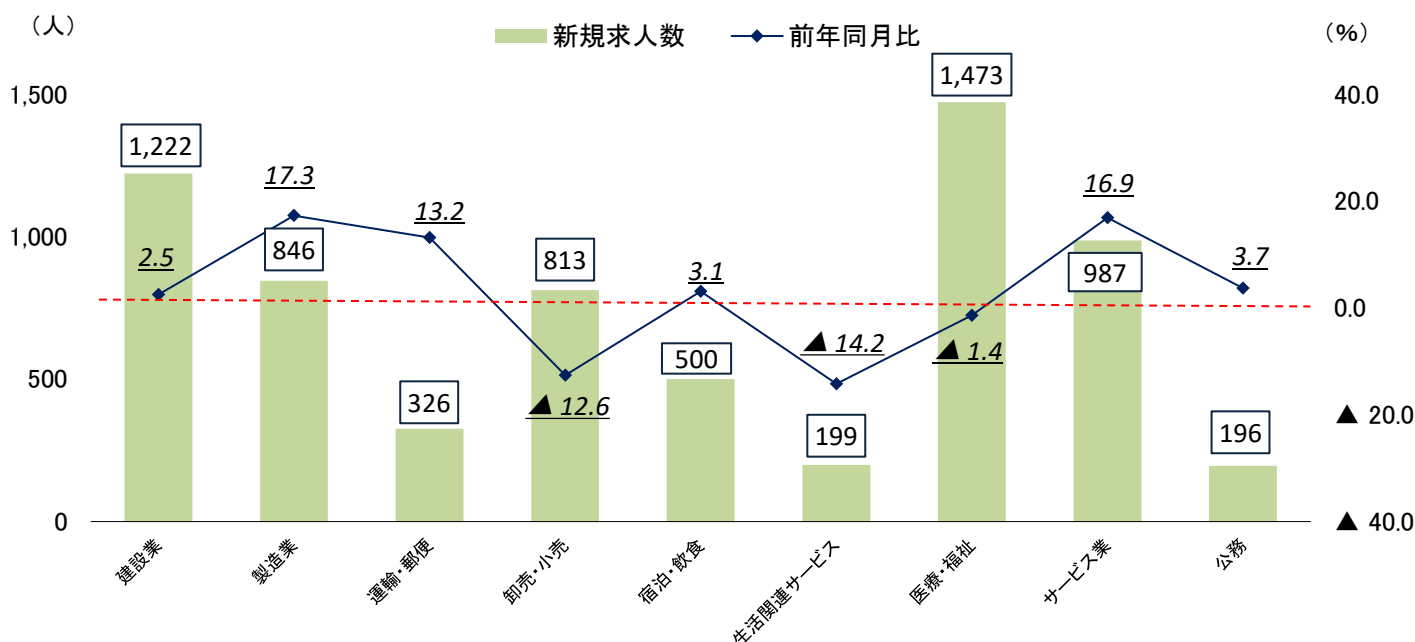
【増加した主な産業】

- ・ 建設業 1,222人（同比+2.5%、30人増）、2か月ぶりの増加
- ・ 製造業 846人（同比+17.3%、125人増）、3か月ぶりの増加
- ・ 運輸業、郵便業 326人（同比+13.2%、38人増）、2か月ぶりの増加
- ・ 宿泊業、飲食サービス業 500人（同比+3.1%、15人増）、2か月連続の増加
- ・ サービス業（他に分類されないもの）987人（同比+16.9%、143人増）、3か月ぶりの増加
うち労働者派遣業（職業紹介業含む）は160人（同比+3.2%、5人増）、2か月連続の増加

【減少した主な産業（公務を除く。）】

- ・ 卸売業、小売業 813人（同比▲12.6%、117人減）、11か月連続の減少
- ・ 生活関連サービス業、娯楽業 199人（同比▲14.2%、33人減）、2か月連続の減少
- ・ 医療、福祉 1,473人（同比▲1.4%、21人減）、2か月連続の減少

産業別新規求人数の動向



（注）各数値は全て原数値

事業主の声

- ・ 原材料価格の上昇による影響があるが、価格転嫁のための値上げをした場合、顧客が離れてしまうことが懸念される。（製造業）
- ・ 少ない人手で対応できるように機械化を進めるも、人手不足のためフル稼働が出来ない。（製造業）
- ・ 原材料価格や製品を輸送するための燃料代の上昇が経営環境に大きく影響を与えている。（製造業）
- ・ 取引先が単価交渉等に応じてくれるため、物価高や原材料の高騰による影響はない。景況は比較的よい状況にある。（製造業）
- ・ 全体的に人員不足ではあるが、特に深夜や早朝などの時間帯は配車依頼への対応が困難である。（旅客運送業）
- ・ 資材価格等の高騰により住宅価格が上昇していることに関連して、着工件数が減少している。（木造建築工事業）
- ・ 人手不足が深刻な状況。従業員の高齢化も著しい。（土木工事業）
- ・ 宿泊予約はコロナ前と比較して8～9割程度まで回復しているものの、宴会予約は回復していない状況にある。（宿泊業）
- ・ 店舗によっては、お昼の時間帯の来店者はほとんどなく、新入社員が経験をなかなか積めない状況になっている。（小売業）
- ・ 従業員の給与などの処遇面を改善したことによって従業員の定着が進んだ。（介護事業）
- ・ 介護職員の不足が続いており、従業員への負担を減らすため利用者数を減らした。（介護事業）
- ・ 光熱費、物価等の上昇は経営に大きな影響を与えている。（介護事業）

産業別、規模別一般新規求人状況(新規学卒者を除く。)(原数値)

令和7年6月

		新規求人数(人)			対前年同月比(%)		
		全数	パート除く	パートタイム	全数	パート除く	パートタイム
産業別	A. B 農、林、漁業(01～04)	128	88	40	▲ 2.3	7.3	▲ 18.4
	C 鉱業、採石業、砂利採取業(05)	22	22	0	57.1	57.1	—
	D 建設業(06～08)	1,222	1,187	35	2.5	3.7	▲ 25.5
	(06 総合工事業)	817	790	27	8.9	10.5	▲ 22.9
	E 製造業(09～32)	846	667	179	17.3	12.5	39.8
	09 食料品製造業	153	74	79	10.1	2.8	17.9
	10 飲料・たばこ・飼料製造業	6	3	3	▲ 57.1	▲ 72.7	0.0
	11 繊維工業	130	102	28	25.0	32.5	3.7
	12 木材・木製品製造業(家具を除く)	52	47	5	▲ 34.2	▲ 37.3	25.0
	13 家具・装備品製造業	19	14	5	111.1	55.6	—
	14 パルプ・紙・紙加工品製造業	5	4	1	▲ 16.7	0.0	▲ 50.0
	15 印刷・同関連業	10	10	0	▲ 16.7	0.0	▲ 100.0
	16 化学工業	17	17	0	54.5	54.5	—
	17 石油製品・石炭製品製造業	0	0	0	▲ 100.0	▲ 100.0	—
	18 プラスチック製品製造業	37	32	5	23.3	14.3	150.0
	19 ゴム製品製造業	4	4	0	—	—	—
	21 窯業・土石製品製造業	34	31	3	70.0	55.0	—
	22 鉄鋼業	10	5	5	▲ 52.4	▲ 72.2	66.7
	23 非鉄金属製造業	40	28	12	400.0	250.0	—
	24 金属製品製造業	77	76	1	13.2	15.2	▲ 50.0
	25 はん用機械器具製造業	10	9	1	▲ 37.5	▲ 43.8	—
	26 生産用機械器具製造業	43	41	2	43.3	36.7	—
	27 業務用機械器具製造業	29	25	4	11.5	13.6	0.0
	28 電子部品・デバイス・電子回路製造業	97	79	18	90.2	71.7	260.0
	29 電気機械器具製造業	40	36	4	25.0	12.5	—
	30 情報通信機械器具製造業	7	5	2	▲ 50.0	▲ 54.5	▲ 33.3
	31 輸送用機械器具製造業	12	12	0	▲ 45.5	▲ 45.5	—
	20,32その他の製造業	14	13	1	75.0	225.0	▲ 75.0
	F 電気・ガス・熱供給・水道業(33～36)	10	6	4	0.0	50.0	▲ 33.3
	G 情報通信業(37～41)	53	50	3	▲ 8.6	▲ 9.1	0.0
	(39 情報サービス業)	48	45	3	▲ 7.7	▲ 11.8	200.0
	H 運輸業、郵便業(42～49)	326	278	48	13.2	8.6	50.0
	I 卸売業、小売業(50～61)	813	425	388	▲ 12.6	0.0	▲ 23.2
	50～55 卸売業	248	154	94	44.2	27.3	84.3
	56～61 小売業	565	271	294	▲ 25.5	▲ 10.9	▲ 35.2
	(56 各種商品小売業)	176	48	128	▲ 46.2	▲ 36.8	▲ 49.0
	J 金融業、保険業(62～67)	50	30	20	35.1	76.5	0.0
	K 不動産業、物品賃貸業(68～70)	81	65	16	52.8	44.4	100.0
	L 学術研究、専門・技術サービス業(71～74)	119	99	20	58.7	65.0	33.3
	M 宿泊業、飲食サービス業(75～77)	500	226	274	3.1	35.3	▲ 13.8
	(75 宿泊業)	201	111	90	▲ 0.5	7.8	▲ 9.1
	(76.77 飲食サービス業)	299	115	184	5.7	79.7	▲ 16.0
	N 生活関連サービス業、娯楽業(78～80)	199	82	117	▲ 14.2	▲ 20.4	▲ 9.3
	O 教育、学習支援業(81,82)	85	36	49	▲ 9.6	▲ 26.5	8.9
	P 医療、福祉(83～85)	1,473	974	499	▲ 1.4	▲ 8.4	15.8
	(83 医療業)	522	360	162	▲ 20.4	▲ 29.5	11.7
	(85 社会保険・社会福祉・介護事業)	950	613	337	15.3	13.9	17.8
	Q 複合サービス事業(86,87)	79	66	13	23.4	50.0	▲ 35.0
	R サービス業(他に分類されないもの)(88～96)	987	678	309	16.9	16.5	17.9
	(91 職業紹介・労働者派遣業)	160	146	14	3.2	▲ 4.6	600.0
	(92 その他の事業サービス業)	585	340	245	13.6	21.9	3.8
	S,T 公務(他に分類されるものを除く)・その他(97,98,99)	196	71	125	3.7	▲ 1.4	6.8
	合 計	7,189	5,050	2,139	4.0	5.7	0.2
規模別	29人以下	4,634	3,246	1,388	7.7	9.0	5.0
	30～99人	1,796	1,252	544	8.2	14.7	▲ 4.2
	100～299人	505	359	146	▲ 21.1	▲ 17.3	▲ 29.1
	300～499人	88	73	15	49.2	49.0	50.0
	500～999人	56	19	37	9.8	▲ 24.0	42.3
	1,000人以上	110	101	9	▲ 45.0	▲ 48.7	200.0

主要産業における対前年同月比の推移(全数) (新規学卒者を除きパートタイムを含む)

(%)

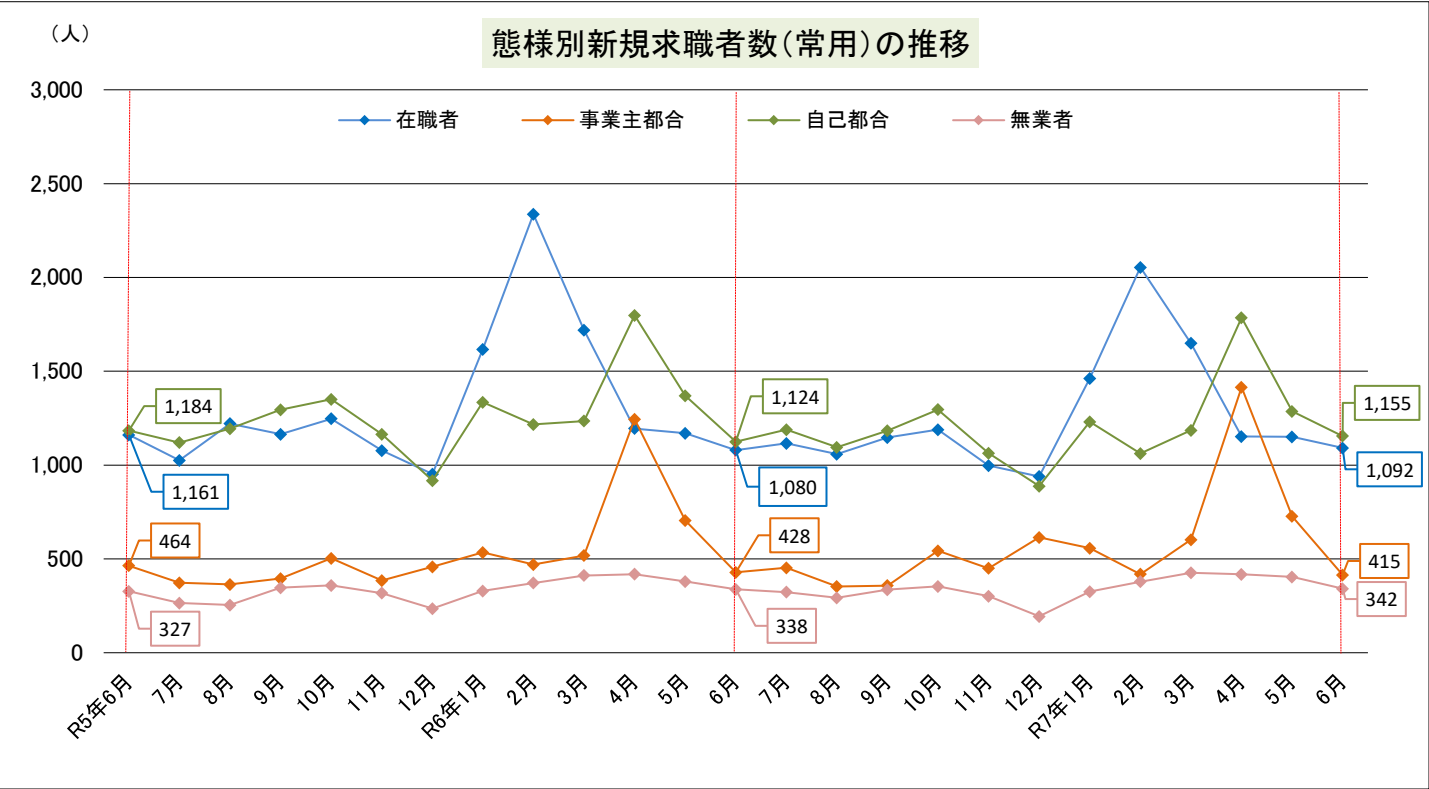
		7年1月	7年2月	7年3月	7年4月	7年5月	7年6月
産業別	D 建設業(06～08)	4.6	▲ 10.4	2.3	12.6	▲ 1.5	2.5
	E 製造業(09～32)	▲ 6.7	▲ 18.6	0.4	▲ 10.7	▲ 13.8	17.3
	H 運輸業、郵便業(42～49)	(7.1)	(16.1)	(▲ 9.9)	22.9	▲ 4.9	13.2
	I 卸売業、小売業(50～61)	(▲ 14.1)	(▲ 22.5)	(▲ 16.4)	▲ 12.4	▲ 21.1	▲ 12.6
	P 医療、福祉(83～85)	(▲ 12.4)	(5.3)	(4.8)	17.1	▲ 11.8	▲ 1.4

(注)令和6年4月以降については令和5年7月改定の「日本標準産業分類」に基づく区分、令和6年3月以前については平成25年10月改定の「日本標準産業分類」に基づく区分。

対前年同月比については、産業分類改定による影響のある産業について()で示している。

3. 求職者の動向

- 月間有効求職者数（全数）16,773人（前年同月比+1.7%、275人増）同比3か月連続の増加
- 新規求職者数（全数）3,199人（同比+1.5%、48人増）同比2か月ぶりの増加
- 新規求職者数（常用）3,111人（同比+1.0%、31人増）同比2か月ぶりの増加
 - ・ 在職者 1,092人（同比+1.1%、12人増） 同比11か月ぶりの増加
 - ・ 離職者 1,677人（同比+0.9%、15人増） 同比2か月ぶりの増加
 - うち事業主都合 415人（同比▲3.0%、13人減） 同比4か月ぶりの減少
 - うち自己都合 1,155人（同比+2.8%、31人増） 同比11か月ぶりの増加
 - ・ 無業者 342人（同比+1.2%、4人増） 同比2か月連続の増加
 - ・ 65歳以上 577人（同比+9.3%、49人増） 同比4か月連続の増加



新規求職者数(常用)の年齢層の態様別内訳

県 計		24歳以下	25歳～34歳	35歳～44歳	45歳～54歳	55歳～64歳	65歳以上	合 計
新規求職者数	7年6月	229	492	563	651	599	577	3,111
	6年6月	236	488	610	639	579	528	3,080
	前年同月比	▲ 3.0	0.8	▲ 7.7	1.9	3.5	9.3	1.0
在職者	7年6月	89	220	264	266	175	78	1,092
	6年6月	91	209	266	271	175	68	1,080
	前年同月比	▲ 2.2	5.3	▲ 0.8	▲ 1.8	0.0	14.7	1.1
離職者	7年6月	94	228	237	315	364	439	1,677
	6年6月	98	240	268	296	351	409	1,662
	前年同月比	▲ 4.1	▲ 5.0	▲ 11.6	6.4	3.7	7.3	0.9
事業主都合	7年6月	8	27	43	77	107	153	415
	6年6月	12	41	69	63	90	153	428
	前年同月比	▲ 33.3	▲ 34.1	▲ 37.7	22.2	18.9	0.0	▲ 3.0
自己都合	7年6月	85	197	190	231	217	235	1,155
	6年6月	86	198	189	219	224	208	1,124
	前年同月比	▲ 1.2	▲ 0.5	0.5	5.5	▲ 3.1	13.0	2.8
無業者	7年6月	46	44	62	70	60	60	342
	6年6月	47	39	76	72	53	51	338
	前年同月比	▲ 2.1	12.8	▲ 18.4	▲ 2.8	13.2	17.6	1.2

(注) 各数値は全て原数値

4. 就職の動向（全数）

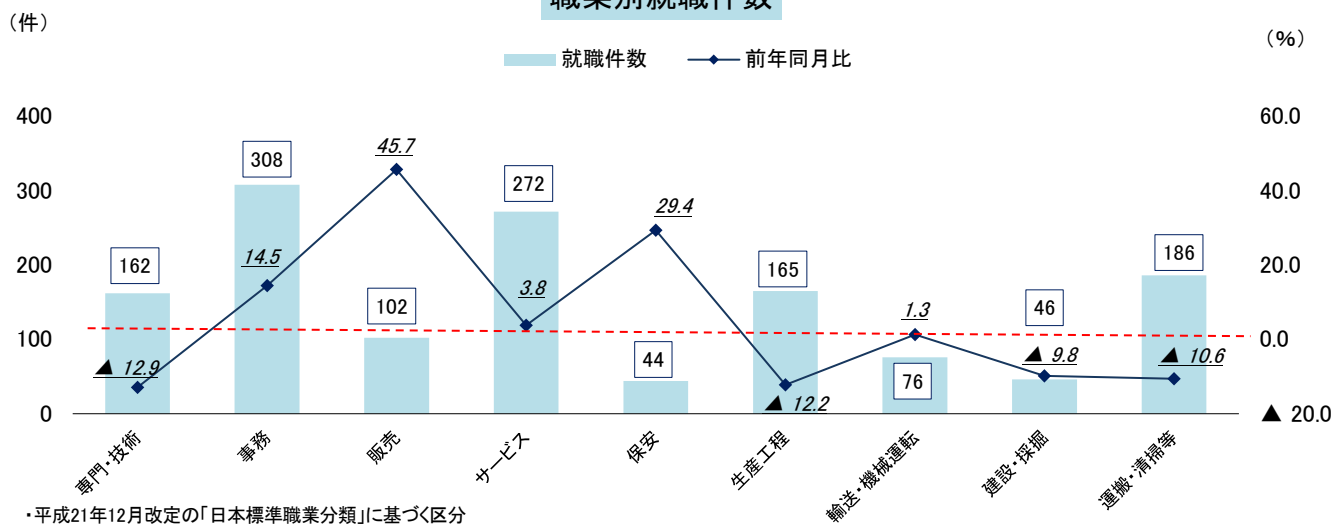
○ 就職件数 1,415件（前年同月比+0.9%、13件増） 同比11か月ぶりの増加

・ 45歳以上の中高年齢者 824件（同比+3.0%、24件増） 同比5か月ぶりの増加

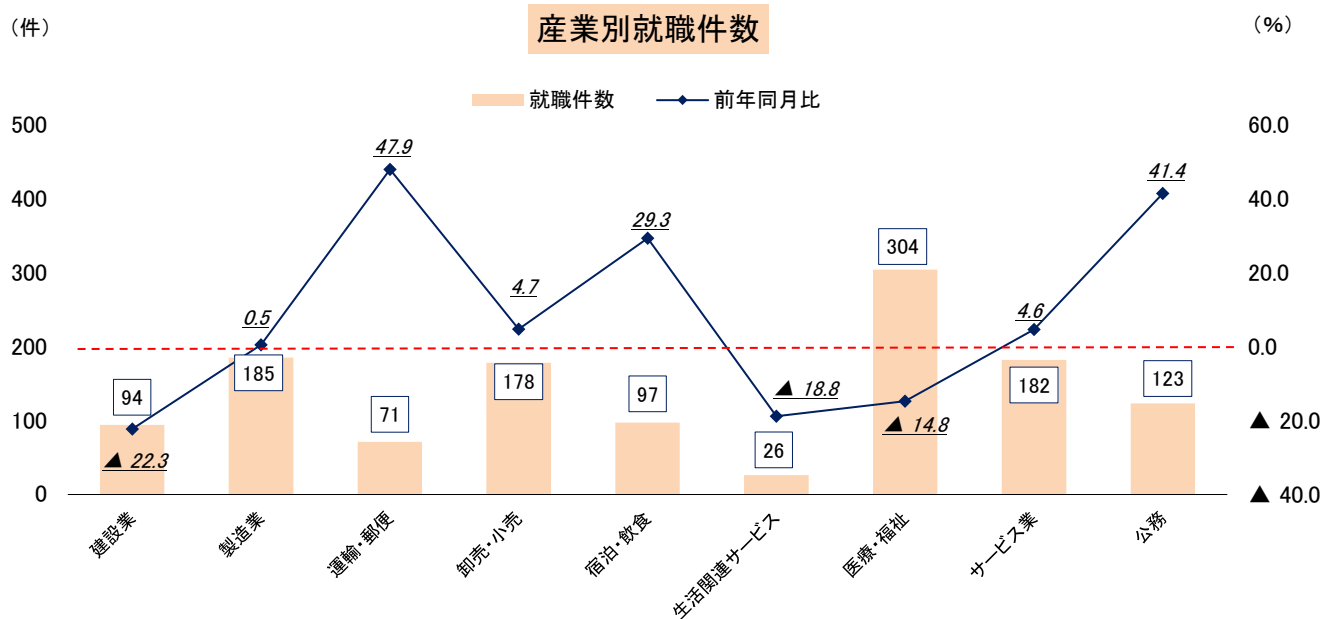
・ 65歳以上 191件（同比+4.9%、9件増） 同比3か月連続の増加

・ 雇用保険受給者 426件（同比+12.7%、48件増） 同比2か月ぶりの増加

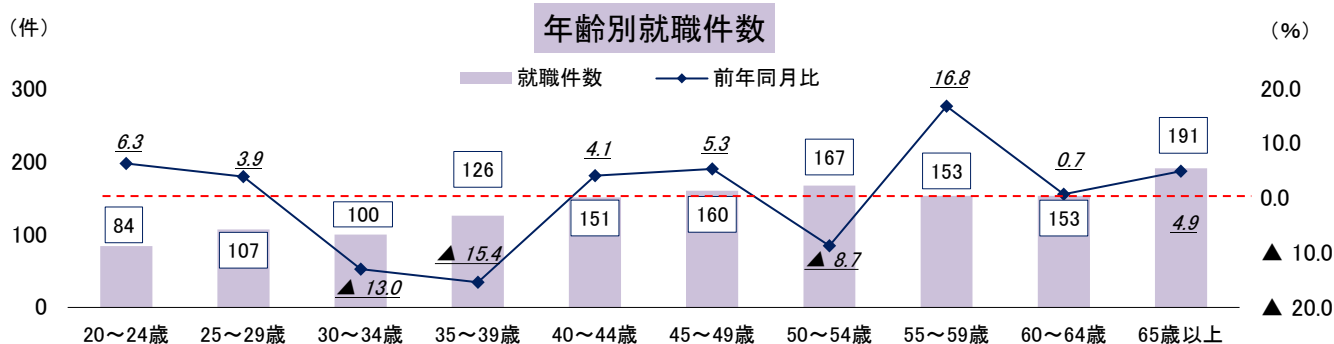
職業別就職件数



産業別就職件数



年齢別就職件数



(注) 各数値は全て原数値

令和7年6月の職業別求人・求職バランスシート(就職件数含む)

秋田労働局

項 目	常用				フルタイム			パートタイム		
	有 効 求 人 数	有 効 求 職 者 数	就 職 件 数	有 効 求 人 倍 率	有 効 求 人 数	有 効 求 職 者 数	有 効 求 人 倍 率	有 効 求 人 数	有 効 求 職 者 数	有 効 求 人 倍 率
職 業 計	17,643	16,367	1,248	1.08	12,806	9,379	1.37	4,837	6,988	0.69
A管理的職業従事者	48	30	2	1.60	48	21	2.29	0	9	0.00
B専門的・技術的職業従事者	3,154	1,987	159	1.59	2,596	1,245	2.09	558	742	0.75
09建築・土木・測量技術者(建築・土木施工管理技術者等)	817	120	11	6.81	816	91	8.97	1	29	0.03
10情報処理・通信技術者(システムエンジニア、プログラマー等)	151	116	0	1.30	149	105	1.42	2	11	0.18
13保健師、助産師、看護師	723	506	47	1.43	507	258	1.97	216	248	0.87
14医療技術者(理学療法士、作業療法士、歯科技工士等)	290	117	12	2.48	217	81	2.68	73	36	2.03
16社会福祉専門職業従事者(保育士、介護士、福祉施設指導員等)	585	443	50	1.32	446	248	1.80	139	195	0.71
C事務従事者	1,793	3,847	255	0.47	1,259	2,413	0.52	534	1,434	0.37
25一般事務従事者(庶務・医療事務員、コールセンターオペレーター等)	1,166	3,320	196	0.35	822	2,062	0.40	344	1,258	0.27
26会計事務従事者(経理・会計事務員等)	167	220	14	0.76	126	149	0.85	41	71	0.58
D販売従事者	1,569	970	87	1.62	1,057	542	1.95	512	428	1.20
32商品販売従事者	852	718	61	1.19	380	324	1.17	472	394	1.20
34営業職業従事者	688	223	22	3.09	663	199	3.33	25	24	1.04
Eサービス職業従事者	4,032	2,055	260	1.96	2,144	1,008	2.13	1,888	1,047	1.80
36介護サービス職業従事者(ホームヘルパー、看護助手等)	1,409	677	84	2.08	949	421	2.25	460	256	1.80
38生活衛生サービス職業従事者(理・美容師等)	222	64	6	3.47	145	36	4.03	77	28	2.75
39飲食物調理従事者	918	662	78	1.39	388	233	1.67	530	429	1.24
40接客・給仕職業従事者	1,006	288	39	3.49	385	150	2.57	621	138	4.50
F保安職業従事者	641	119	25	5.39	501	64	7.83	140	55	2.55
G農林漁業従事者	332	244	43	1.36	239	152	1.57	93	92	1.01
H生産工程従事者	2,128	1,628	142	1.31	1,816	1,176	1.54	312	452	0.69
52製品製造・加工処理従事者(溶接工、板金工、金属製品製造工等)	358	198	26	1.81	349	171	2.04	9	27	0.33
53製品製造・加工処理従事者(食料品・衣服・木・紙製品製造工等)	753	504	67	1.49	527	285	1.85	226	219	1.03
54機械組立従事者(自動車・電気機器組立工等)	195	441	17	0.44	162	347	0.47	33	94	0.35
55機械整備・修理従事者(自動車・業務用機械器具整備修理工等)	459	120	10	3.83	447	101	4.43	12	19	0.63
I輸送・機械運転従事者	1,127	624	75	1.81	1,015	452	2.25	112	172	0.65
61自動車運転従事者(タクシー・大型トラック運転手等)	740	455	55	1.63	633	319	1.98	107	136	0.79
64定置・建設機械運転従事者(クレーン等建設機械運転工等)	361	131	18	2.76	359	104	3.45	2	27	0.07
J建設・採掘従事者	1,632	341	42	4.79	1,606	278	5.78	26	63	0.41
66建設従事者(大工、左官等)	352	97	9	3.63	345	76	4.54	7	21	0.33
67電気工事従事者(通信機器工事・保守作業員等)	223	64	8	3.48	223	54	4.13	0	10	0.00
68土木作業従事者(コンクリート・造園・土木作業員等)	825	148	23	5.57	807	118	6.84	18	30	0.60
K運搬・清掃・包装等従事者	1,187	2,716	158	0.44	525	1,046	0.50	662	1,670	0.40
70運搬従事者(倉庫作業員、宅配便仕分け作業員等)	380	623	36	0.61	266	433	0.61	114	190	0.60
71清掃従事者	484	646	71	0.75	134	137	0.98	350	509	0.69
※分類不能の職業(職種検討中の方等)	0	1,806	0	0.00	0	982	0.00	0	824	0.00
IT関連計	572	423	27	1.35	481	317	1.52	91	106	0.86
福祉関連計	2,648	1,430	177	1.85	1,862	849	2.19	786	581	1.35
介護関連小計	1,827	852	121	2.14	1,282	540	2.37	545	312	1.75
その他小計	821	578	56	1.42	580	309	1.88	241	269	0.90

(注)・IT関連計の数値は、専門的・技術的職業従事者、事務従事者、生産工程従事者、建設・採掘従事者の同関連職業の合計

・福祉関連、介護関連計の数値は、専門的・技術的職業従事者、サービスの職業従事者の同関連職業の合計

・令和5年7月改定の「日本標準職業分類」に基づく区分

令和6年6月・7年6月の職業別求人・求職バランスシート

項 目	令和6年6月			令和7年6月		
	有効求人数	有効求職者数	有効求人倍率	有効求人数	有効求職者数	有効求人倍率
職 業 計	18,046	16,086	1.12	17,643	16,367	1.08
A管理的職業従事者	42	25	1.68	48	30	1.60
B専門的・技術的職業従事者	3,290	1,861	1.77	3,154	1,987	1.59
09建築・土木・測量技術者(建築・土木施工管理技術者等)	782	106	7.38	817	120	6.81
10情報処理・通信技術者(システムエンジニア、プログラマー等)	147	107	1.37	151	116	1.30
13保健師、助産師、看護師	800	500	1.60	723	506	1.43
14医療技術者(理学療法士、作業療法士、歯科技工士等)	338	91	3.71	290	117	2.48
16社会福祉専門職業従事者(保育士、介護士、福祉施設指導員等)	571	420	1.36	585	443	1.32
C事務従事者	1,578	3,603	0.44	1,793	3,847	0.47
25一般事務従事者(庶務・医療事務員、コールセンターオペレーター等)	1,053	3,149	0.33	1,166	3,320	0.35
26会計事務従事者(経理・会計事務員等)	152	193	0.79	167	220	0.76
D販売従事者	1,653	910	1.82	1,569	970	1.62
32商品販売従事者	1,029	683	1.51	852	718	1.19
34営業職業従事者	596	202	2.95	688	223	3.09
Eサービス職業従事者	4,202	1,966	2.14	4,032	2,055	1.96
36介護サービス職業従事者(ホームヘルパー、看護助手等)	1,363	622	2.19	1,409	677	2.08
38生活衛生サービス職業従事者(理・美容師等)	216	74	2.92	222	64	3.47
39飲食物調理従事者	1,087	611	1.78	918	662	1.39
40接客・給仕職業従事者	1,097	284	3.86	1,006	288	3.49
F保安職業従事者	682	130	5.25	641	119	5.39
G農林漁業従事者	313	220	1.42	332	244	1.36
H生産工程従事者	2,254	1,600	1.41	2,128	1,628	1.31
52製品製造・加工処理従事者(溶接工、板金工、金属製品製造工等)	409	192	2.13	358	198	1.81
53製品製造・加工処理従事者(食料品・衣服・木・紙製品製造工等)	859	477	1.80	753	504	1.49
54機械組立従事者(自動車・電気機器組立工等)	234	452	0.52	195	441	0.44
55機械整備・修理従事者(自動車・業務用機械器具整備修理工等)	426	115	3.70	459	120	3.83
I輸送・機械運転従事者	1,139	602	1.89	1,127	624	1.81
61自動車運転従事者(タクシー・大型トラック運転手等)	719	418	1.72	740	455	1.63
64定置・建設機械運転従事者(クレーン等建設機械運転工等)	389	151	2.58	361	131	2.76
J建設・採掘従事者	1,615	362	4.46	1,632	341	4.79
66建設従事者(大工、左官等)	318	80	3.98	352	97	3.63
67電気工事従事者(通信機器工事・保守作業員等)	215	70	3.07	223	64	3.48
68土木作業従事者(コンクリート・造園・土木作業員等)	823	163	5.05	825	148	5.57
K運搬・清掃・包装等従事者	1,278	2,437	0.52	1,187	2,716	0.44
70運搬従事者(倉庫作業員、宅配便仕分け作業員等)	364	561	0.65	380	623	0.61
71清掃従事者	553	502	1.10	484	646	0.75
※分類不能の職業(職種検討中の方等)	0	2,370	0.00	0	1,806	0.00
IT関連計	491	386	1.27	572	423	1.35
福祉関連計	2,623	1,345	1.95	2,648	1,430	1.85
介護関連小計	1,716	788	2.18	1,827	852	2.14
その他小計	907	557	1.63	821	578	1.42

(注)・IT関連計の数値は、専門的・技術的職業従事者、事務従事者、生産工程従事者、建設・採掘従事者の同関連職業の合計

・福祉関連、介護関連計の数値は、専門的・技術的職業従事者、サービスの職業従事者の同関連職業の合計

・令和5年7月改定の「日本標準職業分類」に基づく区分

一般職業紹介状況

付属資料

令和7年6月

秋田労働局職業安定部
職業安定課

付属資料目次

1 概 況	
秋田県の受理地別有効求人倍率(季節調整値)一覧	1
秋田県の就業地別有効求人倍率(季節調整値)一覧	2
受理地別求人倍率と就業地別求人倍率【参考統計】	3
2 求職者の動向 及び 3 就職及び求人充足の動向(全数)	
一般職業紹介状況(新規学卒者を除きパートタイムを含む)	4
雇用形態別常用職業紹介状況(新規学卒者を除く)	5
総括表1-1 職業紹介主要指標の推移(全数)	6
総括表1-2 職業紹介主要指標の推移(常用)	7
総括表1-3 職業紹介主要指標の推移(常用(パートを除く))	8
総括表2-1 新規・有効求人倍率の推移	9
総括表2-2 常用(パートを除く)求人倍率の推移	10
第2表 態様別等新規求職者の動向(常用)	11
第3表 就職状況(全数)	12
第4表 65歳以上の職業紹介状況(全数)	13
第5表 正社員の職業紹介状況	14
4 求人の動向(全数)	
第6表 産業別新規求人の動向(全数)	15

(注)ハローワークインターネットサービスの機能拡充に伴い、令和3年9月以降の数値には、ハローワークに来所せず、オンライン上で求職登録した求職者数や、求職者がハローワークインターネットサービスの求人に直接応募した就職件数等が含まれている。

【令和7年1月改定】秋田県の受理地別有効求人倍率（季節調整値）一覧

西暦	和暦	1月	2月	3月	4月	5月	6月	7月	8月	9月	10月	11月	12月	年計	年度計	主な出来事
1963年	S38年	0.20	0.16	0.09	0.21	0.23	0.32	0.28	0.24	0.18	0.18	0.16	0.16	0.20	0.20	←オリンピック景気（37.10～39.10 24か月）
1964年	S39年	0.15	0.17	0.15	0.18	0.22	0.21	0.20	0.17	0.21	0.22	0.18	0.17	0.18	0.18	←証券不況（39.10～40.10 12か月）
1965年	S40年	0.17	0.17	0.15	0.14	0.14	0.12	0.11	0.15	0.17	0.18	0.16	0.12	0.15	0.15	←いざなぎ景気（40.10～45.7 57か月）
1966年	S41年	0.11	0.12	0.21	0.21	0.18	0.13	0.17	0.21	0.22	0.21	0.18	0.18	0.18	0.19	
1967年	S42年	0.17	0.16	0.19	0.18	0.19	0.19	0.24	0.23	0.23	0.21	0.23	0.20	0.20	0.22	
1968年	S43年	0.22	0.23	0.27	0.23	0.23	0.20	0.22	0.22	0.21	0.20	0.22	0.22	0.23	0.23	
1969年	S44年	0.23	0.26	0.25	0.23	0.25	0.23	0.20	0.20	0.23	0.26	0.27	0.30	0.24	0.25	
1970年	S45年	0.27	0.26	0.22	0.23	0.21	0.26	0.26	0.28	0.28	0.26	0.25	0.26	0.25	0.25	←ニクソン不況（45.7～46.12 17か月）
1971年	S46年	0.27	0.26	0.21	0.19	0.20	0.22	0.23	0.25	0.23	0.24	0.22	0.24	0.22	0.22	
1972年	S47年	0.21	0.21	0.23	0.21	0.22	0.17	0.19	0.19	0.19	0.21	0.22	0.29	0.21	0.22	←列島改造景気（46.12～48.11 23か月）
1973年	S48年	0.35	0.35	0.26	0.31	0.41	0.41	0.41	0.37	0.41	0.40	0.37	0.38	0.36	0.37	←第1次石油危機（48.11～50.3 16か月）
1974年	S49年	0.44	0.33	0.27	0.41	0.47	0.38	0.28	0.27	0.25	0.28	0.29	0.24	0.33	0.30	
1975年	S50年	0.24	0.23	0.22	0.27	0.35	0.24	0.18	0.17	0.16	0.16	0.18	0.20	0.23	0.22	←ミニ回復（50.3～52.1 22か月）
1976年	S51年	0.20	0.22	0.22	0.20	0.23	0.25	0.31	0.39	0.33	0.30	0.25	0.22	0.24	0.24	
1977年	S52年	0.20	0.22	0.20	0.24	0.22	0.21	0.23	0.24	0.22	0.19	0.17	0.17	0.20	0.20	←円高不況（52.1～52.10 9か月）
1978年	S53年	0.16	0.18	0.22	0.20	0.18	0.20	0.20	0.21	0.21	0.22	0.22	0.21	0.20	0.20	
1979年	S54年	0.20	0.21	0.21	0.23	0.23	0.23	0.23	0.25	0.24	0.26	0.26	0.25	0.23	0.23	
1980年	S55年	0.24	0.23	0.21	0.24	0.23	0.25	0.23	0.22	0.23	0.21	0.20	0.22	0.23	0.22	←第2次石油危機（世界同時不況） （55.2～58.2 36か月）
1981年	S56年	0.22	0.20	0.20	0.18	0.21	0.27	0.28	0.27	0.26	0.26	0.26	0.27	0.24	0.26	
1982年	S57年	0.26	0.26	0.29	0.23	0.24	0.23	0.25	0.25	0.25	0.26	0.24	0.24	0.25	0.25	
1983年	S58年	0.26	0.29	0.26	0.26	0.29	0.29	0.31	0.30	0.31	0.32	0.33	0.34	0.30	0.32	←ハイテク景気（58.2～60.6 28か月）
1984年	S59年	0.34	0.41	0.35	0.35	0.34	0.34	0.34	0.34	0.35	0.36	0.35	0.36	0.35	0.36	
1985年	S60年	0.37	0.42	0.36	0.34	0.34	0.34	0.33	0.33	0.32	0.33	0.33	0.31	0.34	0.33	←円高不況（60.6～61.11 17か月）
1986年	S61年	0.33	0.33	0.33	0.34	0.35	0.37	0.36	0.37	0.39	0.36	0.37	0.38	0.36	0.37	←バブル景気（61.11～H3.2 51か月）
1987年	S62年	0.37	0.39	0.39	0.40	0.42	0.43	0.46	0.49	0.56	0.56	0.59	0.65	0.47	0.55	
1988年	S63年	0.66	0.68	0.70	0.69	0.70	0.71	0.75	0.75	0.76	0.79	0.79	0.85	0.73	0.78	
1989年	S64年	0.88	0.86	0.85	0.86	0.89	0.96	0.93	0.93	0.95	0.97	1.00	1.00	0.91	0.95	
1990年	H2年	0.97	1.01	1.01	1.04	1.03	1.05	1.06	1.05	1.03	1.04	1.01	1.01	1.02	1.03	
1991年	H3年	1.05	1.02	1.05	1.03	0.97	0.99	1.01	1.00	1.00	0.96	1.00	0.96	0.99	0.97	←第1次平成不況（3.2～5.10 32か月）
1992年	H4年	0.95	0.95	0.92	0.85	0.76	0.77	0.81	0.80	0.80	0.79	0.77	0.76	0.82	0.78	
1993年	H5年	0.77	0.79	0.78	0.76	0.75	0.77	0.75	0.75	0.73	0.72	0.71	0.70	0.75	0.72	←カンフル景気（5.10～9.5 43か月）
1994年	H6年	0.69	0.68	0.68	0.68	0.66	0.67	0.69	0.70	0.73	0.72	0.74	0.75	0.70	0.72	
1995年	H7年	0.77	0.79	0.79	0.79	0.81	0.81	0.78	0.77	0.75	0.75	0.75	0.74	0.78	0.76	←H7.1.17阪神淡路大震災
1996年	H8年	0.71	0.71	0.75	0.75	0.77	0.80	0.80	0.80	0.82	0.84	0.85	0.87	0.79	0.83	
1997年	H9年	0.88	0.87	0.87	0.87	0.87	0.87	0.88	0.87	0.84	0.83	0.83	0.81	0.86	0.82	←第2次平成不況（9.5～11.1 20か月）
1998年	H10年	0.76	0.72	0.68	0.62	0.62	0.58	0.55	0.54	0.54	0.51	0.50	0.49	0.59	0.54	
1999年	H11年	0.50	0.50	0.53	0.50	0.49	0.48	0.48	0.50	0.52	0.52	0.52	0.53	0.50	0.51	←IT景気（11.1～12.11 22か月）
2000年	H12年	0.53	0.53	0.54	0.55	0.58	0.59	0.59	0.60	0.61	0.60	0.61	0.61	0.58	0.59	←第3次平成不況（12.11～14.1 14か月）
2001年	H13年	0.61	0.60	0.57	0.53	0.51	0.48	0.45	0.43	0.40	0.39	0.38	0.37	0.47	0.42	
2002年	H14年	0.36	0.36	0.38	0.40	0.43	0.42	0.42	0.42	0.42	0.43	0.43	0.42	0.41	0.42	←いざなみ景気（14.1～20.2 73か月）
2003年	H15年	0.44	0.43	0.44	0.43	0.43	0.43	0.42	0.44	0.46	0.49	0.52	0.54	0.45	0.48	
2004年	H16年	0.55	0.54	0.55	0.56	0.58	0.59	0.62	0.64	0.64	0.64	0.61	0.58	0.59	0.60	
2005年	H17年	0.57	0.60	0.59	0.58	0.57	0.54	0.53	0.54	0.54	0.54	0.54	0.58	0.56	0.57	
2006年	H18年	0.64	0.62	0.60	0.60	0.61	0.62	0.62	0.62	0.61	0.62	0.63	0.65	0.62	0.62	
2007年	H19年	0.63	0.61	0.62	0.61	0.62	0.63	0.62	0.63	0.62	0.60	0.60	0.59	0.61	0.61	
2008年	H20年	0.59	0.60	0.60	0.59	0.56	0.52	0.50	0.48	0.46	0.44	0.40	0.37	0.51	0.43	←世界金融不況（20.2～21.3 13か月）
2009年	H21年	0.34	0.32	0.30	0.29	0.29	0.29	0.28	0.28	0.32	0.34	0.32	0.32	0.31	0.32	
2010年	H22年	0.36	0.37	0.39	0.39	0.41	0.42	0.44	0.45	0.45	0.46	0.47	0.47	0.42	0.45	
2011年	H23年	0.48	0.50	0.50	0.49	0.48	0.51	0.54	0.56	0.57	0.58	0.60	0.62	0.53	0.57	←H23.3.11東日本大震災
2012年	H24年	0.64	0.63	0.65	0.68	0.70	0.70	0.69	0.70	0.69	0.69	0.68	0.70	0.68	0.69	←景気後退期（24.3～24.11 8か月）
2013年	H25年	0.67	0.68	0.69	0.69	0.69	0.70	0.71	0.72	0.74	0.76	0.78	0.80	0.72	0.76	←景気拡大期（24.12～30.10 71か月）
2014年	H26年	0.84	0.86	0.88	0.88	0.88	0.89	0.90	0.91	0.91	0.95	0.96	0.99	0.90	0.94	
2015年	H27年	1.01	1.01	1.02	1.02	1.03	1.02	1.07	1.09	1.08	1.09	1.09	1.08	1.05	1.07	
2016年	H28年	1.08	1.09	1.08	1.11	1.14	1.16	1.21	1.20	1.21	1.20	1.24	1.26	1.16	1.21	
2017年	H29年	1.28	1.27	1.29	1.30	1.34	1.36	1.36	1.37	1.40	1.42	1.44	1.45	1.35	1.41	
2018年	H30年	1.49	1.48	1.54	1.54	1.51	1.52	1.54	1.54	1.55	1.55					

（注） 1. 季節調整値は、昭和38年から統計調査対象としている。
2. 令和6年12月以前の季節調整値は、令和7年1月公表時に改定されている。
3. 年計及び年度計は原数値

【令和7年1月改定】秋田県の就業地別有効求人倍率（季節調整値）一覧

西暦	和暦	1月	2月	3月	4月	5月	6月	7月	8月	9月	10月	11月	12月	年計	年度計	主な出来事
1963年	S38年															
1964年	S39年															
1965年	S40年															
1966年	S41年															
1967年	S42年															
1968年	S43年															
1969年	S44年															
1970年	S45年															
1971年	S46年															
1972年	S47年															
1973年	S48年															
1974年	S49年															
1975年	S50年															
1976年	S51年															
1977年	S52年															
1978年	S53年															
1979年	S54年															
1980年	S55年															
1981年	S56年															
1982年	S57年															
1983年	S58年															
1984年	S59年															
1985年	S60年															
1986年	S61年															
1987年	S62年															
1988年	S63年															
1989年	S64年															
1990年	H2年															
1991年	H3年															
1992年	H4年															
1993年	H5年															
1994年	H6年															
1995年	H7年															
1996年	H8年															
1997年	H9年															
1998年	H10年															
1999年	H11年															
2000年	H12年															
2001年	H13年															
2002年	H14年															
2003年	H15年															
2004年	H16年															
2005年	H17年		0.59	0.60	0.61	0.60	0.56	0.57	0.57	0.56	0.56	0.56	0.60			
2006年	H18年	0.66	0.63	0.62	0.63	0.64	0.65	0.65	0.64	0.64	0.65	0.67	0.67			
2007年	H19年	0.66	0.64	0.65	0.66	0.67	0.67	0.66	0.67	0.65	0.63	0.62	0.62			
2008年	H20年	0.62	0.62	0.61	0.61	0.59	0.55	0.52	0.50	0.49	0.47	0.43	0.40			←世界金融不況（20.2～21.3 13か月）
2009年	H21年	0.36	0.34	0.32	0.31	0.30	0.31	0.29	0.30	0.34	0.36	0.34	0.34			
2010年	H22年	0.38	0.40	0.41	0.41	0.42	0.44	0.46	0.46	0.46	0.48	0.49	0.48			
2011年	H23年	0.49	0.53	0.52	0.50	0.49	0.51	0.56	0.58	0.59	0.61	0.62	0.64			←H23.3.11東日本大震災
2012年	H24年	0.67	0.65	0.68	0.72	0.73	0.74	0.73	0.73	0.72	0.71	0.70	0.72			←景気後退期（24.3～24.11 8か月）
2013年	H25年	0.69	0.70	0.72	0.73	0.73	0.73	0.74	0.75	0.78	0.80	0.82	0.85			←景気拡大期（24.12～30.10 71か月）
2014年	H26年	0.88	0.90	0.90	0.90	0.91	0.92	0.92	0.93	0.93	0.96	0.98	1.00			
2015年	H27年	1.04	1.04	1.04	1.03	1.04	1.05	1.08	1.10	1.11	1.12	1.13	1.13			
2016年	H28年	1.04	1.14	1.15	1.18	1.22	1.24	1.25	1.25	1.26	1.28	1.30	1.31			
2017年	H29年	1.34	1.35	1.37	1.38	1.40	1.43	1.45	1.47	1.50	1.50	1.53	1.54			
2018年	H30年	1.59	1.58	1.61	1.62	1.60	1.62	1.64	1.64	1.64	1.65	1.64	1.64			←景気後退期（30.10～R2.5 19か月）
2019年	R1年	1.64	1.64	1.64	1.64	1.61	1.60	1.57	1.56	1.55	1.59	1.57	1.59			
2020年	R2年	1.52	1.48	1.45	1.42	1.34	1.30	1.29	1.28	1.29	1.29	1.31	1.35			
2021年	R3年	1.40	1.40	1.43	1.45	1.52	1.56	1.63	1.63	1.63	1.61	1.54	1.57			
2022年	R4年	1.62	1.62	1.63	1.65	1.65	1.64	1.64	1.65	1.64	1.64	1.65	1.66			
2023年	R5年	1.62	1.56	1.50	1.51	1.51	1.53	1.50	1.49	1.47	1.47	1.44	1.44			<div>は景気後退期</div>
2024年	R6年	1.43	1.42	1.44	1.46	1.44	1.41	1.41	1.41	1.41	1.41	1.41	1.40			
2025年	R7年	1.40	1.39	1.40	1.38	1.34	1.34									

（注） 1. 季節調整値は、昭和38年から統計調査対象としている。
2. 令和6年12月以前の季節調整値は、令和7年1月公表時に改定されている。
3. 年計及び年度計は原数値

受理地別求人倍率と就業地別求人倍率(令和7年6月分)

秋田労働局職業安定課

		能代	大館	鷹巣	鹿角	県北計	秋田	男鹿	本荘	中央計	大曲	角館	横手	湯沢	県南計	秋田県計	秋田県計 (季調値)
受 理 地	有効求職者数	1,213	1,290	594	552	3,649	6,466	538	1,490	8,494	1,589	439	1,553	1,049	4,630	16,773	16,048
	常用	1,199	1,268	567	550	3,584	6,415	534	1,461	8,410	1,473	411	1,502	987	4,373	16,367	
	有効求人数	1,653	1,715	569	648	4,585	7,884	396	1,712	9,992	1,683	376	1,536	821	4,416	18,993	19,300
	常用	1,599	1,617	484	618	4,318	7,343	363	1,556	9,262	1,508	367	1,422	766	4,063	17,643	
	有効求人倍率	1.36	1.33	0.96	1.17	1.26	1.22	0.74	1.15	1.18	1.06	0.86	0.99	0.78	0.95	1.13	1.20
	常用	1.33	1.28	0.85	1.12	1.20	1.14	0.68	1.07	1.10	1.02	0.89	0.95	0.78	0.93	1.08	
就 業 地	有効求職者数	1,213	1,290	594	552	3,649	6,466	538	1,490	8,494	1,589	439	1,553	1,049	4,630	16,773	16,048
	常用	1,199	1,268	567	550	3,584	6,415	534	1,461	8,410	1,473	411	1,502	987	4,373	16,367	
	有効求人数	1,878	2,024	690	765	5,357	8,065	513	2,066	10,644	1,828	466	1,888	984	5,166	21,167	21,500
	常用	1,800	1,871	601	733	5,005	7,439	493	1,837	9,769	1,707	426	1,742	878	4,753	19,527	
	有効求人倍率	1.55	1.57	1.16	1.39	1.47	1.25	0.95	1.39	1.25	1.15	1.06	1.22	0.94	1.12	1.26	1.34
	常用	1.50	1.48	1.06	1.33	1.40	1.16	0.92	1.26	1.16	1.16	1.04	1.16	0.89	1.09	1.19	
有効求人数差		225	309	121	117	772	181	117	354	652	145	90	352	163	750	2,174	2,200
(就業-受理)	常用	201	254	117	115	687	96	130	281	507	199	59	320	112	690	1,884	
有効求人倍率差		0.19	0.24	0.20	0.22	0.21	0.03	0.21	0.24	0.07	0.09	0.20	0.23	0.16	0.17	0.13	0.14
(就業-受理)	常用	0.17	0.20	0.21	0.21	0.20	0.02	0.24	0.19	0.06	0.14	0.15	0.21	0.11	0.16	0.11	

* 全国のハローワークで受理した求人で、就業地が秋田県内となっている求人数から求人倍率を算定。

* 有効求職者数及び受理地別有効求人数は職業紹介業務統計(秋田労働局)による。

* 就業地別有効求人数は厚生労働省特別集計による。

* 最右列以外の各数値は原数値である。

一般職業紹介状況(新規学卒者を除きパートタイムを含む)

令和7年6月

年 月		7年 6月	7年 5月	6年 6月	対 前 月 増減率、差 (%、ポイント)	対前年同月 増減率、差 (%、ポイント)
項 目						
全 数	1 月間有効求職者数 (人)	16,773	17,371	16,498	—	1.7
	季節調整値	16,048	16,241	15,922	▲ 1.2	—
	2 新規求職申込件数 (件)	3,199	3,993	3,151	—	1.5
	3 月間有効求人数 (人)	18,993	19,045	19,540	—	▲ 2.8
	季節調整値	19,300	19,531	20,016	▲ 1.2	—
	4 新規求人数 (人)	7,189	6,462	6,911		4.0
	5 就職件数 (件)	1,415	1,432	1,402		0.9
	6 充足数 (人)	1,345	1,374	1,364		▲ 1.4
	7 有効求人倍率(3/1) (倍)	1.13	1.10	1.18		▲ 0.05
	季節調整値	1.20	1.20	1.26	0.00	—
常 用	8 新規求人倍率(4/2) (倍)	2.25	1.62	2.19	—	0.06
	季節調整値	1.95	1.83	1.80	0.12	—
	9 就職率(5/2×100) (%)	44.2	35.9	44.5	—	▲ 0.3
	10 充足率(6/4×100) (%)	18.7	21.3	19.7	—	▲ 1.0
	11 月間有効求職者数 (人)	16,367	16,991	16,086		1.7
	12 新規求職申込件数 (件)	3,111	3,747	3,080		1.0
	13 月間有効求人数 (人)	17,643	17,881	18,046		▲ 2.2
	14 新規求人数 (人)	6,437	5,960	6,180		4.2
	15 就職件数 (件)	1,248	1,323	1,292		▲ 3.4
	16 充足数 (人)	1,191	1,270	1,260		▲ 5.5
用	17 有効求人倍率(13/11) (倍)	1.08	1.05	1.12		▲ 0.04
	18 新規求人倍率(14/12) (倍)	2.07	1.59	2.01		0.06
	19 就職率(15/12×100) (%)	40.1	35.3	41.9		▲ 1.8
	20 充足率(16/14×100) (%)	18.5	21.3	20.4		▲ 1.9

- (注) 1. 季節調整値以外の各数値は原数値である。
2. 季節調整法はセンサス局法Ⅱ (X-12-ARIMA) による。なお、令和6年12月以前の季節調整値は、令和7年1月分公表時に改定されている。
3. ▲は減少である。

雇用形態別常用職業紹介状況（新規学卒者を除く）

令和7年6月

年 月		7年 6月	7年 5月	6年 6月	対前年同月 増減率、差 (%、ポイント)
項 目					
パート タイムを 除く常用	1 月間有効求職者数(人)	9,379	9,678	9,518	▲ 1.5
	2 新規求職申込件数(件)	1,992	2,275	2,005	▲ 0.6
	3 月間有効求人数(人)	12,806	12,840	12,819	▲ 0.1
	4 新規求人数(人)	4,691	4,251	4,463	5.1
	5 就職件数(件)	767	747	765	0.3
	6 充足数(人)	725	715	743	▲ 2.4
	7 有効求人倍率(3/1)(倍)	1.37	1.33	1.35	0.02
	8 新規求人倍率(4/2)(倍)	2.35	1.87	2.23	0.12
	9 就職率(5/2×100)(%)	38.5	32.8	38.2	0.3
	10 充足率(6/4×100)(%)	15.5	16.8	16.6	▲ 1.1
正 社 員	11 月間有効求人数(人)	11,176	11,156	10,969	1.9
	12 新規求人数(人)	4,064	3,740	3,853	5.5
	13 就職件数(件)	637	624	604	5.5
	14 充足数(人)	604	603	585	3.2
	15 有効求人倍率(11/1)(倍)	1.19	1.15	1.15	0.04
	16 充足率(14/12×100)(%)	14.9	16.1	15.2	▲ 0.3
常用 的パート タイム	17 月間有効求職者数(人)	6,988	7,313	6,568	6.4
	18 新規求職申込件数(件)	1,119	1,472	1,075	4.1
	19 月間有効求人数(人)	4,837	5,041	5,227	▲ 7.5
	20 新規求人数(人)	1,746	1,709	1,717	1.7
	21 就職件数(件)	481	576	527	▲ 8.7
	22 充足数(人)	466	555	517	▲ 9.9
	23 有効求人倍率(19/17)(倍)	0.69	0.69	0.80	▲ 0.11
	24 新規求人倍率(20/18)(倍)	1.56	1.16	1.60	▲ 0.04
	25 就職率(21/18×100)(%)	43.0	39.1	49.0	▲ 6.0
	26 充足率(22/20×100)(%)	26.7	32.5	30.1	▲ 3.4

(注) 1. 各数値は全て原数値である。
2. 正社員の有効求人倍率は正社員の月間有効求人数をパートタイムを除く常用の月間有効求職者数で除して算出しているが、パートタイムを除く常用の有効求職者数には派遣労働者や契約社員を希望する者も含まれるため、厳密な意味での正社員有効求人倍率より低い値となる。
3. ▲は減少である。

総括表1－1

職業紹介主要指標の推移（全数）

	新規求人		有効求人		新規求職		有効求職		有効求人倍率	
	全 数	パート	全 数	パート	全 数	パート	全 数	パート	原数値	季節調整値
令和4年度	101,776	37,297	278,359	99,607	46,392	15,253	187,425	68,583	1.49	
令和5年度	90,887	31,353	249,887	84,115	45,649	15,473	189,067	70,707	1.32	
令和6年度	86,293	28,538	236,908	75,208	44,389	15,692	188,597	73,150	1.26	
5年7～9月	22,183	7,449	62,126	20,546	9,621	3,037	44,868	16,655	1.38	1.33
10～12月	21,565	7,311	61,214	20,656	10,376	3,290	44,562	16,449	1.37	1.30
6年1～3月	24,185	8,870	63,380	21,875	13,237	4,659	49,528	18,162	1.28	1.28
4～6月	21,585	7,096	59,950	19,259	12,350	4,671	50,782	20,261	1.18	1.28
7～9月	21,324	6,802	59,208	18,287	9,459	3,171	45,612	17,704	1.30	1.26
10～12月	20,582	6,572	57,997	18,217	10,175	3,301	44,082	16,777	1.32	1.25
7年1～3月	22,802	8,068	59,753	19,445	12,405	4,549	48,121	18,408	1.24	1.24
4～6月	21,117	6,443	57,588	17,346	12,478	4,944	51,507	21,677	1.12	1.21
6年6月	6,911	2,135	19,540	6,149	3,151	1,091	16,498	6,621	1.18	1.26
7月	7,533	2,464	19,722	6,078	3,264	1,092	15,726	6,092	1.25	1.26
8月	6,920	2,181	19,640	6,020	3,000	995	14,999	5,831	1.31	1.25
9月	6,871	2,157	19,846	6,189	3,195	1,084	14,887	5,781	1.33	1.26
10月	7,832	2,726	19,897	6,373	3,625	1,249	15,065	5,809	1.32	1.25
11月	6,425	1,950	19,261	6,050	3,109	1,073	14,462	5,562	1.33	1.25
12月	6,325	1,896	18,839	5,794	3,441	979	14,555	5,406	1.29	1.24
7年1月	7,828	2,729	19,048	5,905	4,167	1,318	14,922	5,573	1.28	1.24
2月	7,453	2,819	20,130	6,715	4,150	1,622	16,343	6,168	1.23	1.23
3月	7,521	2,520	20,575	6,825	4,088	1,609	16,856	6,667	1.22	1.25
4月	7,466	2,357	19,550	6,034	5,286	2,298	17,363	7,223	1.13	1.23
5月	6,462	1,947	19,045	5,697	3,993	1,503	17,371	7,387	1.10	1.20
6月	7,189	2,139	18,993	5,615	3,199	1,143	16,773	7,067	1.13	1.20

	新規求人		有効求人		新規求職		有効求職		有効求人倍率	
	全 数	パート	全 数	パート	全 数	パート	全 数	パート	原数値	季節調整値
令和4年度	▲ 4.0	▲ 3.3	▲ 1.8	▲ 1.5	1.6	4.1	▲ 1.5	▲ 0.2	0.00	
令和5年度	▲ 10.7	▲ 15.9	▲ 10.2	▲ 15.6	▲ 1.6	1.4	0.9	3.1	▲ 0.17	
令和6年度	▲ 5.1	▲ 9.0	▲ 5.2	▲ 10.6	▲ 2.8	1.4	▲ 0.2	3.5	▲ 0.06	
5年7～9月	▲ 11.9	▲ 15.6	▲ 11.7	▲ 16.2	▲ 1.0	1.5	0.0	1.1	▲ 0.19	▲ 0.03
10～12月	▲ 10.5	▲ 16.3	▲ 9.8	▲ 15.4	4.9	12.8	4.0	7.0	▲ 0.21	▲ 0.03
6年1～3月	▲ 9.2	▲ 16.4	▲ 8.8	▲ 16.3	▲ 6.4	▲ 3.9	0.1	2.6	▲ 0.13	▲ 0.02
4～6月	▲ 6.0	▲ 8.1	▲ 5.1	▲ 8.5	▲ 0.5	4.1	1.3	4.2	▲ 0.08	0.00
7～9月	▲ 3.9	▲ 8.7	▲ 4.7	▲ 11.0	▲ 1.7	4.4	1.7	6.3	▲ 0.08	▲ 0.03
10～12月	▲ 4.6	▲ 10.1	▲ 5.3	▲ 11.8	▲ 1.9	0.3	▲ 1.1	2.0	▲ 0.05	▲ 0.01
7年1～3月	▲ 5.7	▲ 9.0	▲ 5.7	▲ 11.1	▲ 6.3	▲ 2.4	▲ 2.8	1.4	▲ 0.04	▲ 0.01
4～6月	▲ 2.2	▲ 9.2	▲ 3.9	▲ 9.9	1.0	5.8	1.4	7.0	▲ 0.06	▲ 0.03
6年6月	▲ 18.9	▲ 24.6	▲ 7.1	▲ 10.3	▲ 5.5	4.2	1.4	5.5	▲ 0.11	▲ 0.02
7月	6.2	1.6	▲ 4.3	▲ 11.0	10.1	19.7	3.8	8.4	▲ 0.11	0.00
8月	▲ 6.2	▲ 10.1	▲ 6.3	▲ 13.3	▲ 7.4	▲ 3.9	1.3	5.9	▲ 0.11	▲ 0.01
9月	▲ 10.9	▲ 17.0	▲ 3.4	▲ 8.6	▲ 6.4	▲ 0.6	▲ 0.1	4.6	▲ 0.05	0.01
10月	▲ 3.9	▲ 6.7	▲ 6.0	▲ 10.1	▲ 2.1	▲ 3.1	▲ 0.4	3.7	▲ 0.08	▲ 0.01
11月	▲ 5.2	▲ 15.4	▲ 6.0	▲ 13.7	▲ 5.6	▲ 1.3	▲ 2.5	0.4	▲ 0.05	0.00
12月	▲ 4.8	▲ 9.0	▲ 3.6	▲ 11.7	1.9	7.1	▲ 0.4	1.8	▲ 0.05	▲ 0.01
7年1月	▲ 4.3	▲ 4.7	▲ 4.8	▲ 11.4	▲ 6.0	▲ 4.1	▲ 1.7	2.8	▲ 0.04	0.00
2月	▲ 10.5	▲ 15.3	▲ 6.9	▲ 12.2	▲ 11.7	▲ 5.9	▲ 3.8	0.1	▲ 0.04	▲ 0.01
3月	▲ 2.0	▲ 5.9	▲ 5.4	▲ 9.8	▲ 0.3	3.1	▲ 2.9	1.4	▲ 0.03	0.02
4月	▲ 3.3	▲ 14.0	▲ 4.3	▲ 10.3	2.0	8.1	0.9	6.5	▲ 0.06	▲ 0.02
5月	▲ 7.1	▲ 12.3	▲ 4.7	▲ 10.8	▲ 0.6	3.4	1.7	7.7	▲ 0.07	▲ 0.03
6月	4.0	0.2	▲ 2.8	▲ 8.7	1.5	4.8	1.7	6.7	▲ 0.05	0.00

(注) 1. 最右列以外の各数値は原数値である。令和6年12月以前の季節調整値は、令和7年1月公表時に改定されている。

2. 下表は、対前年比・前年同期比・前年同月比である。

3. 有効求人倍率（季節調整値）欄は前月比である。

4. 全数とは、常用及び臨時・季節を併せたものである（新規卒者・日雇いを除く）。

総括表1-2

職業紹介主要指標の推移（常用）

	新規求人		有効求人		新規求職		有効求職	
	常用計	パート	常用計	パート	常用計	パート	常用計	パート
令和4年度	90,004	31,043	250,667	83,479	43,933	15,034	181,291	67,806
令和5年度	81,740	26,175	228,262	70,360	43,289	15,237	183,077	69,847
令和6年度	78,088	24,087	217,767	63,857	42,068	15,479	182,881	72,442
5年7～9月	20,051	6,335	56,807	17,370	9,404	2,973	44,012	16,451
10～12月	18,882	5,654	55,215	16,541	9,368	3,211	43,152	16,206
6年1～3月	22,158	7,681	58,144	18,483	12,569	4,610	47,048	17,939
4～6月	19,725	6,009	55,654	16,573	11,870	4,628	49,621	20,098
7～9月	19,361	5,841	54,457	15,592	9,299	3,124	44,905	17,538
10～12月	18,197	5,218	52,940	15,155	9,161	3,252	42,722	16,624
7年1～3月	20,805	7,019	54,716	16,537	11,738	4,475	45,633	18,182
4～6月	19,397	5,539	53,827	15,207	12,002	4,868	50,391	21,463
6年6月	6,180	1,717	18,046	5,227	3,080	1,075	16,086	6,568
7月	6,827	2,101	18,098	5,108	3,221	1,080	15,360	6,042
8月	6,337	1,899	18,083	5,141	2,935	971	14,827	5,768
9月	6,197	1,841	18,276	5,343	3,143	1,073	14,718	5,728
10月	7,009	2,283	18,245	5,443	3,519	1,241	14,842	5,759
11月	5,731	1,544	17,645	5,055	2,914	1,055	14,165	5,515
12月	5,457	1,391	17,050	4,657	2,728	956	13,715	5,350
7年1月	6,983	2,272	17,269	4,872	3,706	1,289	14,083	5,504
2月	6,955	2,512	18,445	5,713	4,018	1,597	15,314	6,092
3月	6,867	2,235	19,002	5,952	4,014	1,589	16,236	6,586
4月	7,000	2,084	18,303	5,329	5,144	2,277	17,033	7,162
5月	5,960	1,709	17,881	5,041	3,747	1,472	16,991	7,313
6月	6,437	1,746	17,643	4,837	3,111	1,119	16,367	6,988

	新規求人		有効求人		新規求職		有効求職	
	常用計	パート	常用計	パート	常用計	パート	常用計	パート
令和4年度	▲ 3.3	▲ 3.3	▲ 2.0	▲ 2.2	2.1	4.4	▲ 1.4	▲ 0.0
令和5年度	▲ 9.2	▲ 15.7	▲ 8.9	▲ 15.7	▲ 1.5	1.4	1.0	3.0
令和6年度	▲ 4.5	▲ 8.0	▲ 4.6	▲ 9.2	▲ 2.8	1.6	▲ 0.1	3.7
5年7～9月	▲ 8.9	▲ 14.5	▲ 10.0	▲ 16.1	▲ 1.6	0.6	▲ 0.2	0.9
10～12月	▲ 9.6	▲ 17.1	▲ 9.1	▲ 17.0	5.7	12.8	4.1	6.8
6年1～3月	▲ 8.0	▲ 16.0	▲ 7.5	▲ 15.9	▲ 6.1	▲ 3.8	0.4	2.6
4～6月	▲ 4.5	▲ 7.6	▲ 4.2	▲ 7.8	▲ 0.7	4.2	1.5	4.4
7～9月	▲ 3.4	▲ 7.8	▲ 4.1	▲ 10.2	▲ 1.1	5.1	2.0	6.6
10～12月	▲ 3.6	▲ 7.7	▲ 4.1	▲ 8.4	▲ 2.2	1.3	▲ 1.0	2.6
7年1～3月	▲ 6.1	▲ 8.6	▲ 5.9	▲ 10.5	▲ 6.6	▲ 2.9	▲ 3.0	1.4
4～6月	▲ 1.7	▲ 7.8	▲ 3.3	▲ 8.2	1.1	5.2	1.6	6.8
6年6月	▲ 18.1	▲ 27.7	▲ 6.0	▲ 9.7	▲ 5.5	3.6	1.8	5.6
7月	6.3	4.1	▲ 3.9	▲ 11.1	10.6	20.5	4.1	8.6
8月	▲ 4.8	▲ 9.0	▲ 5.7	▲ 12.7	▲ 6.9	▲ 3.6	1.7	6.1
9月	▲ 11.1	▲ 17.4	▲ 2.8	▲ 6.9	▲ 6.0	0.3	0.3	5.1
10月	▲ 0.7	3.0	▲ 5.0	▲ 6.3	▲ 2.5	▲ 2.1	▲ 0.4	4.3
11月	▲ 4.0	▲ 12.7	▲ 4.5	▲ 9.4	▲ 5.6	▲ 0.8	▲ 2.3	0.9
12月	▲ 6.8	▲ 16.7	▲ 2.8	▲ 9.6	2.1	8.8	▲ 0.3	2.5
7年1月	▲ 5.7	▲ 3.0	▲ 5.0	▲ 10.2	▲ 6.6	▲ 4.7	▲ 1.8	3.0
2月	▲ 9.3	▲ 15.2	▲ 7.1	▲ 12.5	▲ 11.8	▲ 6.6	▲ 4.1	0.1
3月	▲ 3.1	▲ 6.0	▲ 5.5	▲ 8.9	▲ 0.7	2.6	▲ 3.0	1.1
4月	▲ 1.7	▲ 12.0	▲ 3.5	▲ 8.1	2.8	7.8	1.3	6.5
5月	▲ 7.3	▲ 11.1	▲ 4.1	▲ 9.1	▲ 1.1	2.2	1.7	7.5
6月	4.2	1.7	▲ 2.2	▲ 7.5	1.0	4.1	1.7	6.4

(注) 1. 各数値は全て原数値である。

2. 下表は、対前年比・前年同期比・前年同月比である。

3. 常用とは、雇用期間の定めがない、又は4か月以上の雇用期間が定められているものである（新規学卒者・季節労働者を除く）。

総括表1-3 職業紹介主要指標の推移（常用（パートを除く））

	新規求人	新規求職	有効求人 (月平均)	有効求職 (月平均)	新規 求人倍率	有効 求人倍率	雇用保険業務統計	
							事業主都合	受給者実人員
令和4年度	58,961	28,899	13,932	9,457	2.04	1.47	1,821	37,073
令和5年度	55,565	28,052	13,159	9,436	1.98	1.39	2,005	40,263
令和6年度	54,001	26,589	12,826	9,203	2.03	1.39	2,751	40,585
5年7～9月	13,716	6,431	13,146	9,187	2.13	1.43	420	11,358
10～12月	13,228	6,157	12,891	8,982	2.15	1.44	418	9,815
6年1～3月	14,477	7,959	13,220	9,703	1.82	1.36	524	9,154
4～6月	13,716	7,242	13,027	9,841	1.89	1.32	823	10,217
7～9月	13,520	6,175	12,955	9,122	2.19	1.42	544	11,336
10～12月	12,979	5,909	12,595	8,699	2.20	1.45	655	9,564
7年1～3月	13,786	7,263	12,726	9,150	1.90	1.39	729	9,468
4～6月	13,858	7,134	12,873	9,643	1.94	1.34	655	10,374
6年6月	4,463	2,005	12,819	9,518	2.23	1.35	178	3,619
7月	4,726	2,141	12,990	9,318	2.21	1.39	225	3,997
8月	4,438	1,964	12,942	9,059	2.26	1.43	191	3,801
9月	4,356	2,070	12,933	8,990	2.10	1.44	128	3,538
10月	4,726	2,278	12,802	9,083	2.07	1.41	192	3,371
11月	4,187	1,859	12,590	8,650	2.25	1.46	129	3,115
12月	4,066	1,772	12,393	8,365	2.29	1.48	334	3,078
7年1月	4,711	2,417	12,397	8,579	1.95	1.45	245	3,279
2月	4,443	2,421	12,732	9,222	1.84	1.38	280	3,111
3月	4,632	2,425	13,050	9,650	1.91	1.35	204	3,078
4月	4,916	2,867	12,974	9,871	1.71	1.31	383	3,081
5月	4,251	2,275	12,840	9,678	1.87	1.33	153	3,488
6月	4,691	1,992	12,806	9,379	2.35	1.37	119	3,805

	新規求人	新規求職	有効求人 (月平均)	有効求職 (月平均)	新規 求人倍率	有効 求人倍率	雇用保険業務統計	
							事業主都合	受給者実人員
令和4年度	▲ 3.3	0.9	▲ 1.8	▲ 2.2	▲ 0.09	0.00	▲ 23.3	▲ 11.9
令和5年度	▲ 5.8	▲ 2.9	▲ 5.6	▲ 0.2	▲ 0.06	▲ 0.08	10.1	8.6
令和6年度	▲ 2.8	▲ 5.2	▲ 2.5	▲ 2.5	0.05	0.00	37.2	0.8
5年7～9月	▲ 6.1	▲ 2.6	▲ 7.1	▲ 0.9	▲ 0.08	▲ 0.10	36.4	10.6
10～12月	▲ 6.0	2.3	▲ 5.2	2.6	▲ 0.19	▲ 0.11	▲ 18.2	11.1
6年1～3月	▲ 3.0	▲ 7.4	▲ 3.0	▲ 1.0	0.08	▲ 0.03	24.2	8.1
4～6月	▲ 3.0	▲ 3.5	▲ 2.6	▲ 0.3	0.01	▲ 0.04	28.0	2.8
7～9月	▲ 1.4	▲ 4.0	▲ 1.5	▲ 0.7	0.06	▲ 0.01	29.5	▲ 0.2
10～12月	▲ 1.9	▲ 4.0	▲ 2.3	▲ 3.1	0.05	0.01	56.7	▲ 2.6
7年1～3月	▲ 4.8	▲ 8.7	▲ 3.7	▲ 5.7	0.08	0.03	39.1	3.4
4～6月	1.0	▲ 1.5	▲ 1.2	▲ 2.0	0.05	0.02	▲ 20.4	1.5
6年6月	▲ 13.8	▲ 9.7	▲ 4.4	▲ 0.6	▲ 0.10	▲ 0.05	2.3	▲ 0.3
7月	7.4	6.3	▲ 0.8	1.4	0.03	▲ 0.04	54.1	5.3
8月	▲ 2.9	▲ 8.4	▲ 2.5	▲ 0.9	0.13	▲ 0.02	105.4	▲ 3.3
9月	▲ 8.2	▲ 8.9	▲ 1.0	▲ 2.6	0.01	0.02	▲ 29.3	▲ 2.6
10月	▲ 2.4	▲ 2.7	▲ 4.4	▲ 3.2	0.00	▲ 0.02	53.6	▲ 3.0
11月	▲ 0.3	▲ 8.1	▲ 2.3	▲ 4.3	0.17	0.03	▲ 11.6	▲ 4.7
12月	▲ 2.8	▲ 1.2	0.0	▲ 1.9	▲ 0.04	0.03	127.2	0.1
7年1月	▲ 6.9	▲ 7.6	▲ 2.8	▲ 4.6	0.02	0.03	1.7	5.3
2月	▲ 5.6	▲ 15.0	▲ 4.5	▲ 6.7	0.19	0.03	104.4	1.2
3月	▲ 1.7	▲ 2.8	▲ 3.9	▲ 5.7	0.02	0.02	39.7	3.7
4月	3.5	▲ 0.8	▲ 1.5	▲ 2.2	0.07	0.01	▲ 1.3	0.1
5月	▲ 5.6	▲ 3.0	▲ 1.9	▲ 2.4	▲ 0.05	0.01	▲ 40.5	▲ 0.9
6月	5.1	▲ 0.6	▲ 0.1	▲ 1.5	0.12	0.02	▲ 33.1	5.1

- (注) 1. 各数値は全て原数値である。
2. 下表は、対前年比・前年同期比・前年同月比である。
3. 求人倍率は、対前年差・前年同期差・前年同月差である。
4. 雇用保険業務統計の事業主都合離職者は一般被保険者、受給者実人員は、一般求職者給付である。
5. パートタイムを除く常用の数値である（新規学卒者を除く）。
6. 年度の月間有効求職者数及び月間有効求人数は月平均値である。

	秋 田 県				全 国			
	新規求人倍率		有効求人倍率		新規求人倍率		有効求人倍率	
	全 数 (季調値)	常 用 (原数値)	全 数 (季調値)	常 用 (原数値)	全 数 (季調値)	常 用 (原数値)	全 数 (季調値)	常 用 (原数値)
令和2年度	2.03	1.94	1.28	1.21	1.90	1.74	1.10	1.01
令和3年度	2.32	2.16	1.49	1.39	2.08	1.90	1.16	1.05
令和4年度	2.19	2.05	1.49	1.38	2.30	2.09	1.31	1.19
令和5年度	1.99	1.89	1.32	1.25	2.28	2.07	1.29	1.17
令和6年度	1.94	1.86	1.26	1.19	2.26	2.06	1.25	1.14
5年 4～6月	2.07	1.73	1.37	1.19	2.31	1.83	1.32	1.12
7～9月	1.98	2.13	1.33	1.29	2.27	2.20	1.30	1.17
10～12月	1.95	2.02	1.30	1.28	2.26	2.32	1.28	1.21
6年 1～3月	1.95	1.76	1.28	1.24	2.29	2.02	1.26	1.19
4～6月	1.95	1.66	1.28	1.12	2.22	1.77	1.25	1.06
7～9月	1.92	2.08	1.26	1.21	2.25	2.19	1.24	1.12
10～12月	1.88	1.99	1.25	1.24	2.26	2.35	1.25	1.19
7年 1～3月	1.99	1.77	1.24	1.20	2.31	2.04	1.25	1.19
4～6月	1.91	1.62	1.21	1.07	2.19	1.75	1.24	1.06
5年 6月	2.14	2.32	1.37	1.22	2.31	2.17	1.31	1.12
7月	2.02	2.21	1.35	1.28	2.27	2.22	1.30	1.15
8月	1.97	2.11	1.34	1.31	2.30	2.20	1.30	1.17
9月	1.95	2.09	1.31	1.28	2.24	2.19	1.30	1.18
10月	1.99	1.96	1.32	1.29	2.26	2.16	1.29	1.19
11月	1.94	1.93	1.30	1.27	2.26	2.30	1.27	1.20
12月	1.91	2.19	1.29	1.28	2.25	2.56	1.27	1.23
6年 1月	2.01	1.86	1.28	1.27	2.27	2.00	1.27	1.21
2月	1.86	1.68	1.27	1.24	2.26	2.05	1.26	1.20
3月	1.99	1.75	1.29	1.20	2.34	2.00	1.27	1.17
4月	2.06	1.42	1.30	1.13	2.21	1.46	1.26	1.08
5月	1.98	1.70	1.28	1.11	2.20	1.85	1.25	1.05
6月	1.80	2.01	1.26	1.12	2.25	2.16	1.24	1.06
7月	1.96	2.12	1.26	1.18	2.24	2.15	1.25	1.11
8月	1.98	2.16	1.25	1.22	2.30	2.30	1.24	1.13
9月	1.83	1.97	1.26	1.24	2.20	2.12	1.25	1.14
10月	1.89	1.99	1.25	1.23	2.25	2.21	1.25	1.16
11月	1.97	1.97	1.25	1.25	2.25	2.35	1.25	1.18
12月	1.78	2.00	1.24	1.24	2.27	2.53	1.25	1.22
7年 1月	2.08	1.88	1.24	1.23	2.32	2.05	1.26	1.20
2月	1.94	1.73	1.23	1.20	2.30	2.11	1.24	1.19
3月	1.94	1.71	1.25	1.17	2.32	1.96	1.26	1.16
4月	1.96	1.36	1.23	1.07	2.24	1.50	1.26	1.08
5月	1.83	1.59	1.20	1.05	2.14	1.85	1.24	1.05
6月	1.95	2.07	1.20	1.08	2.18	2.02	1.22	1.05

(注) 1. 令和6年12月以前の季節調整値は、令和7年1月公表時に改定されている。

2. 常用は、常用（フルタイム＋パート）で求人倍率を算出している（新規学卒者を除く）。

3. 年度計は原数値

総括表2-2

常用(パートを除く)求人倍率の推移

	秋 田 県				全 国			
	新 規 求人倍率	増減差	有 効 求人倍率	増減差	新 規 求人倍率	増減差	有 効 求人倍率	増減差
令和2年度	1.84	0.04	1.23	▲ 0.11	1.69	▲ 0.35	1.01	▲ 0.38
令和3年度	2.13	0.29	1.47	0.24	1.90	0.21	1.09	0.08
令和4年度	2.04	▲ 0.09	1.47	0.00	2.09	0.19	1.23	0.14
令和5年度	1.98	▲ 0.06	1.39	▲ 0.08	2.10	0.01	1.23	0.00
令和6年度	2.03	0.05	1.39	0.00	2.14	0.04	1.22	▲ 0.01
5年 4～6月	1.88	▲ 0.12	1.36	▲ 0.08	1.92	0.07	1.19	0.06
7～9月	2.13	▲ 0.08	1.43	▲ 0.10	2.19	0.01	1.23	0.01
10～12月	2.15	▲ 0.19	1.44	▲ 0.11	2.23	▲ 0.20	1.25	▲ 0.06
6年 1～3月	1.82	0.08	1.36	▲ 0.03	2.01	0.03	1.24	▲ 0.05
4～6月	1.89	0.01	1.32	▲ 0.04	1.90	▲ 0.02	1.15	▲ 0.04
7～9月	2.19	0.06	1.42	▲ 0.01	2.22	0.03	1.21	▲ 0.02
10～12月	2.20	0.05	1.45	0.01	2.42	0.19	1.28	0.03
7年 1～3月	1.90	0.08	1.39	0.03	2.09	0.08	1.27	0.03
4～6月	1.94	0.05	1.34	0.02	1.91	0.01	1.17	0.02
5年 6月	2.33	▲ 0.16	1.40	▲ 0.08	2.20	0.09	1.20	0.04
7月	2.18	▲ 0.03	1.43	▲ 0.09	2.20	▲ 0.05	1.22	0.02
8月	2.13	0.01	1.45	▲ 0.10	2.15	0.08	1.23	0.01
9月	2.09	▲ 0.21	1.42	▲ 0.10	2.22	▲ 0.02	1.23	▲ 0.01
10月	2.07	▲ 0.11	1.43	▲ 0.09	2.17	▲ 0.13	1.24	▲ 0.03
11月	2.08	▲ 0.15	1.43	▲ 0.12	2.30	▲ 0.04	1.27	▲ 0.04
12月	2.33	▲ 0.33	1.45	▲ 0.14	2.61	▲ 0.09	1.30	▲ 0.06
6年 1月	1.93	0.16	1.42	▲ 0.08	1.98	▲ 0.06	1.27	▲ 0.06
2月	1.65	0.02	1.35	▲ 0.04	2.04	0.05	1.25	▲ 0.04
3月	1.89	0.08	1.33	0.03	2.01	0.09	1.22	▲ 0.02
4月	1.64	0.06	1.30	▲ 0.02	1.59	▲ 0.07	1.15	▲ 0.03
5月	1.92	0.09	1.32	▲ 0.02	1.99	0.02	1.14	▲ 0.03
6月	2.23	▲ 0.10	1.35	▲ 0.05	2.23	0.03	1.16	▲ 0.04
7月	2.21	0.03	1.39	▲ 0.04	2.17	▲ 0.03	1.19	▲ 0.03
8月	2.26	0.13	1.43	▲ 0.02	2.32	0.17	1.21	▲ 0.02
9月	2.10	0.01	1.44	0.02	2.17	▲ 0.05	1.22	▲ 0.01
10月	2.07	0.00	1.41	▲ 0.02	2.25	0.08	1.24	0.00
11月	2.25	0.17	1.46	0.03	2.46	0.16	1.27	0.00
12月	2.29	▲ 0.04	1.48	0.03	2.59	▲ 0.02	1.32	0.02
7年 1月	1.95	0.02	1.45	0.03	2.09	0.11	1.29	0.02
2月	1.84	0.19	1.38	0.03	2.16	0.12	1.27	0.02
3月	1.91	0.02	1.35	0.02	2.01	0.00	1.24	0.02
4月	1.71	0.07	1.31	0.01	1.68	0.09	1.18	0.03
5月	1.87	▲ 0.05	1.33	0.01	2.01	0.02	1.16	0.02
6月	2.35	0.12	1.37	0.02	2.12	▲ 0.11	1.17	0.01

(注) 1. 各数値は全て原数値である。

2. 増減は、対前年差・前年同期差・前年同月差である。

3. パートタイムを除く常用の数値である(新規学卒者を除く)。

第 2 表

態 様 別 等 新 規 求 職 者 の 動 向 (常 用)

常用	新 規 求 職 者																			
				態 様 別						年 齢 別										
	合計	男	女	在職者	離職者	(主な離職内訳)*			無業者 (過去1年)	～19歳	20～24	25～29	30～34	35～39	40～44	45～49	50～54	55～59	60～64	65歳以上
						事業主都合	自己都合	自営、その他												
令和4年度	43,933	19,613	24,295	16,455	23,314	5,696	15,534	586	4,164	443	3,167	3,739	3,865	4,271	4,218	4,291	3,977	3,882	4,878	7,202
令和5年度	43,289	19,440	23,831	15,808	23,455	6,234	15,100	621	4,026	412	2,819	3,602	3,543	4,090	4,190	4,273	4,163	3,722	4,796	7,679
令和6年度	42,068	18,699	23,357	15,058	22,941	6,729	14,486	544	4,069	419	2,553	3,169	3,286	3,664	4,062	4,132	4,066	3,700	4,817	8,200
5年7～9月	9,404	4,269	5,131	3,411	5,128	1,133	3,609	142	865	104	694	836	866	985	916	997	902	835	942	1,327
10～12月	9,368	4,339	5,026	3,277	5,179	1,346	3,431	174	912	85	621	789	818	896	900	946	920	805	999	1,589
6年1～3月	12,569	5,438	7,128	5,674	5,782	1,522	3,786	181	1,113	94	769	987	911	1,089	1,229	1,265	1,273	1,171	1,415	2,366
4～6月	11,870	5,292	6,575	3,445	7,288	2,378	4,292	129	1,137	120	736	882	904	1,023	1,054	1,110	1,124	964	1,399	2,554
7～9月	9,299	4,116	5,180	3,322	5,025	1,164	3,467	153	952	108	639	728	771	849	964	972	868	830	962	1,608
10～12月	9,161	4,148	5,013	3,126	5,186	1,608	3,248	134	849	87	578	717	719	856	884	883	922	803	1,066	1,646
7年1～3月	11,738	5,143	6,589	5,165	5,442	1,579	3,479	128	1,131	104	600	842	892	936	1,160	1,167	1,152	1,103	1,390	2,392
4～6月	12,002	5,348	6,649	3,395	7,443	2,557	4,227	139	1,164	142	648	793	886	966	1,043	1,047	1,133	1,030	1,431	2,883
5年6月	3,258	1,480	1,777	1,161	1,770	464	1,184	37	327	41	218	320	287	358	349	297	315	256	324	493
7月	2,911	1,339	1,569	1,025	1,621	373	1,120	43	265	31	190	263	249	344	279	282	284	249	313	427
8月	3,151	1,444	1,706	1,221	1,676	364	1,194	43	254	39	243	280	311	320	301	356	317	277	310	397
9月	3,342	1,486	1,856	1,165	1,831	396	1,295	56	346	34	261	293	306	321	336	359	301	309	319	503
10月	3,610	1,663	1,944	1,247	2,004	503	1,350	67	359	42	228	299	315	322	315	368	373	324	400	624
11月	3,086	1,382	1,704	1,078	1,690	385	1,164	68	318	24	223	263	290	315	312	311	305	233	313	497
12月	2,672	1,294	1,378	952	1,485	458	917	39	235	19	170	227	213	259	273	267	242	248	286	468
6年1月	3,969	1,726	2,241	1,617	2,023	534	1,335	45	329	33	257	334	280	349	401	424	380	362	416	733
2月	4,556	1,950	2,605	2,337	1,847	470	1,216	66	372	21	246	323	317	409	445	453	479	456	564	843
3月	4,044	1,762	2,282	1,720	1,912	518	1,235	70	412	40	266	330	314	331	383	388	414	353	435	790
4月	5,003	2,245	2,758	1,195	3,389	1,245	1,798	45	419	46	287	309	339	378	405	406	460	401	680	1,292
5月	3,787	1,693	2,093	1,170	2,237	705	1,370	48	380	38	249	333	317	348	336	354	375	305	398	734
6月	3,080	1,354	1,724	1,080	1,662	428	1,124	36	338	36	200	240	248	297	313	350	289	258	321	528
7月	3,221	1,466	1,752	1,116	1,782	453	1,189	48	323	31	229	250	269	276	298	337	320	298	333	580
8月	2,935	1,296	1,639	1,059	1,583	353	1,095	51	293	34	189	233	241	266	353	290	269	247	321	492
9月	3,143	1,354	1,789	1,147	1,660	358	1,183	54	336	43	221	245	261	307	313	345	279	285	308	536
10月	3,519	1,589	1,930	1,189	1,976	543	1,296	51	354	42	238	282	281	332	342	340	357	296	389	620
11月	2,914	1,295	1,619	998	1,615	450	1,064	36	301	30	188	222	235	256	273	280	286	274	357	513
12月	2,728	1,264	1,464	939	1,595	615	888	47	194	15	152	213	203	268	269	263	279	233	320	513
7年1月	3,706	1,637	2,067	1,462	1,918	557	1,231	36	326	27	223	289	283	318	365	373	345	333	413	737
2月	4,018	1,696	2,318	2,054	1,585	419	1,062	41	379	33	189	273	304	312	416	417	401	393	504	776
3月	4,014	1,810	2,204	1,649	1,939	603	1,186	51	426	44	188	280	305	306	379	377	406	377	473	879
4月	5,144	2,243	2,898	1,152	3,574	1,415	1,786	52	418	54	260	314	340	374	396	418	439	427	678	1,444
5月	3,747	1,708	2,039	1,151	2,192	727	1,286	51	404	40	207	238	295	321	355	316	356	334	423	862
6月	3,111	1,397	1,712	1,092	1,677	415	1,155	36	342	48	181	241	251	271	292	313	338	269	330	577

(注) 1. 各数値は全て原数値である。

2. 主な離職内訳には、定年等を含まないため、離職者数とは一致しない。

3. 「男＋女」は合計と一致しない場合がある。

第 3 表

就 職 状 況 (全数)

	就 職	増減	うち雇用保険受給者		うち45歳以上		パートタイマー		全 国 就 職	増減
			就 職	増減	就 職	増減	就 職	増減		
令和2年度	19,328	▲ 13.4	5,180	▲ 3.2	9,581	▲ 10.3	8,431	▲ 3.6	1,225,428	▲ 16.8
令和3年度	19,414	0.4	4,714	▲ 9.0	10,006	4.4	8,361	▲ 0.8	1,243,264	1.5
令和4年度	19,611	1.0	4,411	▲ 6.4	10,372	3.7	8,490	1.5	1,227,183	▲ 1.3
令和5年度	19,149	▲ 2.4	4,554	3.2	10,345	▲ 0.3	8,138	▲ 4.1	1,208,095	▲ 1.6
令和6年度	17,643	▲ 7.9	4,347	▲ 4.5	10,113	▲ 2.2	7,679	▲ 5.6	1,143,640	▲ 5.3
5 年 4 ～ 6 月	5,130	▲ 1.2	1,246	4.3	2,721	▲ 0.2	2,169	▲ 6.8	325,896	▲ 1.5
7 ～ 9 月	4,064	▲ 3.9	1,099	▲ 3.7	2,095	▲ 0.5	1,554	4.0	278,937	▲ 1.9
10～12月	4,401	3.2	1,112	10.4	2,344	4.7	1,675	1.7	283,985	2.0
6 年 1 ～ 3 月	5,554	▲ 6.2	1,097	2.7	3,185	▲ 3.5	2,740	▲ 9.3	319,277	▲ 4.3
4 ～ 6 月	4,703	▲ 8.3	1,148	▲ 7.9	2,763	1.5	2,069	▲ 4.6	314,913	▲ 3.4
7 ～ 9 月	3,890	▲ 4.3	1,088	▲ 1.0	2,131	1.7	1,529	▲ 1.6	264,289	▲ 5.3
10～12月	4,110	▲ 6.6	1,057	▲ 4.9	2,271	▲ 3.1	1,607	▲ 4.1	268,770	▲ 5.4
7 年 1 ～ 3 月	4,940	▲ 11.1	1,054	▲ 3.9	2,948	▲ 7.4	2,474	▲ 9.7	295,668	▲ 7.4
4 ～ 6 月	4,565	▲ 2.9	1,227	6.9	2,721	▲ 1.5	2,064	▲ 0.2	296,791	▲ 5.8
5年6月	1,566	▲ 1.5	428	6.2	766	▲ 4.6	591	▲ 10.9	106,560	▲ 4.4
7月	1,324	▲ 9.3	358	▲ 1.9	629	▲ 12.5	477	▲ 5.5	92,749	▲ 2.0
8月	1,258	▲ 7.5	354	▲ 7.1	671	▲ 2.5	474	0.2	88,204	▲ 2.4
9月	1,482	5.0	387	▲ 2.0	795	13.7	603	16.9	97,984	▲ 1.3
10月	1,581	0.8	400	0.3	846	2.7	598	1.2	102,075	3.1
11月	1,500	2.9	388	14.5	803	2.9	551	▲ 8.0	94,396	▲ 0.6
12月	1,320	6.8	324	20.4	695	9.4	526	15.1	87,514	3.8
6 年 1 月	1,102	8.0	309	4.0	540	7.1	432	10.5	78,266	0.2
2月	1,670	5.0	345	4.5	928	14.6	699	3.6	108,258	2.3
3月	2,782	▲ 16.0	443	0.5	1,717	▲ 13.6	1,609	▲ 17.7	132,753	▲ 11.3
4月	1,727	▲ 14.2	362	▲ 11.5	1,038	▲ 7.9	795	▲ 16.8	111,086	▲ 1.2
5月	1,574	1.5	408	▲ 0.2	925	11.7	668	7.4	106,615	▲ 0.3
6月	1,402	▲ 10.5	378	▲ 11.7	800	4.4	606	2.5	97,212	▲ 8.8
7月	1,334	0.8	363	1.4	736	17.0	536	12.4	94,733	2.1
8月	1,158	▲ 7.9	352	▲ 0.6	616	▲ 8.2	447	▲ 5.7	79,746	▲ 9.6
9月	1,398	▲ 5.7	373	▲ 3.6	779	▲ 2.0	546	▲ 9.5	89,810	▲ 8.3
10月	1,563	▲ 1.1	387	▲ 3.3	858	1.4	594	▲ 0.7	99,490	▲ 2.5
11月	1,265	▲ 15.7	331	▲ 14.7	720	▲ 10.3	523	▲ 5.1	87,246	▲ 7.6
12月	1,282	▲ 2.9	339	4.6	693	▲ 0.3	490	▲ 6.8	82,034	▲ 6.3
7 年 1 月	1,048	▲ 4.9	289	▲ 6.5	565	4.6	420	▲ 2.8	74,800	▲ 4.4
2月	1,459	▲ 12.6	319	▲ 7.5	827	▲ 10.9	626	▲ 10.4	95,276	▲ 12.0
3月	2,433	▲ 12.5	446	0.7	1,556	▲ 9.4	1,428	▲ 11.2	125,592	▲ 5.4
4月	1,718	▲ 0.5	419	15.7	1,033	▲ 0.5	798	0.4	104,639	▲ 5.8
5月	1,432	▲ 9.0	382	▲ 6.4	864	▲ 6.6	657	▲ 1.6	97,594	▲ 8.5
6月	1,415	0.9	426	12.7	824	3.0	609	0.5	94,558	▲ 2.7

(注) 1. 各数値は全て原数値である。
2. 増減は、対前年比・前年同期比・前年同月比である。

第 4 表

65歳以上の職業紹介状況(全数)

	新規求職申込件数				就職件数			
	全数	増減	うちパート	増減	全数	増減	うちパート	増減
令和2年度	7,414	6.2	4,260	8.6	1,645	▲ 3.2	1,228	0.0
令和3年度	7,639	3.0	4,401	3.3	1,732	5.3	1,321	7.6
令和4年度	8,316	8.9	4,945	12.4	2,052	18.5	1,599	21.0
令和5年度	8,789	5.7	5,468	10.6	2,192	6.8	1,642	2.7
令和6年度	9,360	6.5	6,003	9.8	2,320	5.8	1,838	11.9
5年4～6月	2,589	0.9	1,699	4.1	583	3.0	420	▲ 6.3
7～9月	1,393	4.6	937	5.4	350	▲ 5.7	258	▲ 4.8
10～12月	2,148	14.2	1,155	20.7	500	18.2	331	10.0
6年1～3月	2,659	4.8	1,677	14.3	759	9.7	633	9.3
4～6月	2,778	7.3	1,881	10.7	650	11.5	514	22.4
7～9月	1,667	19.7	1,200	28.1	460	31.4	369	43.0
10～12月	2,228	3.7	1,181	2.3	457	▲ 8.6	308	▲ 6.9
7年1～3月	2,687	1.1	1,741	3.8	753	▲ 0.8	647	2.2
4～6月	3,112	12.0	2,180	15.9	681	4.8	540	5.1
5年6月	523	▲ 4.0	336	▲ 8.4	151	▲ 1.3	105	▲ 13.2
7月	445	4.0	295	4.6	105	▲ 16.7	80	▲ 12.1
8月	417	▲ 5.0	287	▲ 3.4	107	▲ 13.0	82	0.0
9月	531	14.2	355	14.5	138	13.1	96	▲ 2.0
10月	666	21.3	466	26.3	191	29.9	131	31.0
11月	610	6.3	361	2.3	168	0.6	102	▲ 15.7
12月	872	15.0	328	39.6	141	29.4	98	22.5
6年 1月	941	4.0	505	14.3	99	26.9	77	30.5
2月	903	10.1	586	16.7	205	22.8	167	32.5
3月	815	0.2	586	12.0	455	1.8	389	▲ 1.3
4月	1,381	8.0	948	7.6	252	1.2	199	1.0
5月	839	6.6	546	13.3	216	18.0	170	44.1
6月	558	6.7	387	15.2	182	20.5	145	38.1
7月	595	33.7	417	41.4	178	69.5	138	72.5
8月	516	23.7	390	35.9	129	20.6	104	26.8
9月	556	4.7	393	10.7	153	10.9	127	32.3
10月	669	0.5	461	▲ 1.1	189	▲ 1.0	117	▲ 10.7
11月	619	1.5	366	1.4	146	▲ 13.1	105	2.9
12月	940	7.8	354	7.9	122	▲ 13.5	86	▲ 12.2
7年1月	945	0.4	550	8.9	109	10.1	92	19.5
2月	828	▲ 8.3	533	▲ 9.0	207	1.0	169	1.2
3月	914	12.1	658	12.3	437	▲ 4.0	386	▲ 0.8
4月	1,520	10.1	1,119	18.0	258	2.4	215	8.0
5月	975	16.2	623	14.1	232	7.4	181	6.5
6月	617	10.6	438	13.2	191	4.9	144	▲ 0.7

(注) 1. 各数値は全て原数値である。

2. 増減は、対前年比・前年同期比・前年同月比である。

第5表

正 社 員 の 職 業 紹 介 状 況

秋田労働局職業安定課

年 月	全体の有効 求人倍率 (季節調整値)	正社員有効 求人倍率 (原数値)	新規求人数					正社員		充足数					就職件数					新規充足率		
						構成比 (%)		有効 求人数	有効 求職者数				構成比 (%)					構成比 (%)				
			合計	正社員	非正社員	正社員	非正社員			合計	正社員	非正社員	正社員	非正社員	合計	正社員	非正社員	正社員	非正社員	合計	正社員	非正社員
令和5年度	1.32	1.17	90,887	46,583	44,304	51.3	48.7	132,980	113,230	18,529	7,917	10,612	42.7	57.3	19,149	8,093	11,056	42.3	57.7	20.4	17.0	24.0
令和6年度	1.26	1.19	86,293	45,919	40,374	53.2	46.8	131,881	110,439	16,957	7,033	9,924	41.5	58.5	17,643	7,315	10,328	41.5	58.5	19.7	15.3	24.6
6年1月	1.28	1.21	8,182	4,225	3,957	51.6	48.4	10,850	8,997	1,065	511	554	48.0	52.0	1,102	522	580	47.4	52.6	13.0	12.1	14.0
2月	1.27	1.14	8,329	3,908	4,421	46.9	53.1	11,264	9,882	1,637	690	947	42.2	57.8	1,670	693	977	41.5	58.5	19.7	17.7	21.4
3月	1.29	1.13	7,674	4,088	3,586	53.3	46.7	11,576	10,230	2,754	814	1,940	29.6	70.4	2,782	830	1,952	29.8	70.2	35.9	19.9	54.1
4月	1.30	1.12	7,719	4,002	3,717	51.8	48.2	11,314	10,092	1,667	682	985	40.9	59.1	1,727	696	1,031	40.3	59.7	21.6	17.0	26.5
5月	1.28	1.13	6,955	3,796	3,159	54.6	45.4	11,191	9,913	1,477	618	859	41.8	58.2	1,574	667	907	42.4	57.6	21.2	16.3	27.2
6月	1.26	1.15	6,911	3,853	3,058	55.8	44.2	10,969	9,518	1,364	585	779	42.9	57.1	1,402	604	798	43.1	56.9	19.7	15.2	25.5
7月	1.26	1.19	7,533	3,949	3,584	52.4	47.6	11,055	9,318	1,285	581	704	45.2	54.8	1,334	592	742	44.4	55.6	17.1	14.7	19.6
8月	1.25	1.22	6,920	3,796	3,124	54.9	45.1	11,046	9,059	1,111	533	578	48.0	52.0	1,158	548	610	47.3	52.7	16.1	14.0	18.5
9月	1.26	1.22	6,871	3,697	3,174	53.8	46.2	11,004	8,990	1,344	637	707	47.4	52.6	1,398	661	737	47.3	52.7	19.6	17.2	22.3
10月	1.25	1.20	7,832	3,943	3,889	50.3	49.7	10,887	9,083	1,489	659	830	44.3	55.7	1,563	683	880	43.7	56.3	19.0	16.7	21.3
11月	1.25	1.25	6,425	3,683	2,742	57.3	42.7	10,808	8,650	1,193	507	686	42.5	57.5	1,265	531	734	42.0	58.0	18.6	13.8	25.0
12月	1.24	1.28	6,325	3,528	2,797	55.8	44.2	10,723	8,365	1,221	524	697	42.9	57.1	1,282	550	732	42.9	57.1	19.3	14.9	24.9
7年1月	1.24	1.25	7,828	3,980	3,848	50.8	49.2	10,745	8,579	1,013	463	550	45.7	54.3	1,048	489	559	46.7	53.3	12.9	11.6	14.3
2月	1.23	1.19	7,453	3,814	3,639	51.2	48.8	10,984	9,222	1,414	563	851	39.8	60.2	1,459	595	864	40.8	59.2	19.0	14.8	23.4
3月	1.25	1.16	7,521	3,878	3,643	51.6	48.4	11,155	9,650	2,379	681	1,698	28.6	71.4	2,433	699	1,734	28.7	71.3	31.6	17.6	46.6
4月	1.23	1.14	7,466	4,252	3,214	57.0	43.0	11,213	9,871	1,667	705	962	42.3	57.7	1,718	711	1,007	41.4	58.6	22.3	16.6	29.9
5月	1.20	1.15	6,462	3,740	2,722	57.9	42.1	11,156	9,678	1,374	603	771	43.9	56.1	1,432	624	808	43.6	56.4	21.3	16.1	28.3
6月	1.20	1.19	7,189	4,064	3,125	56.5	43.5	11,176	9,379	1,345	604	741	44.9	55.1	1,415	637	778	45.0	55.0	18.7	14.9	23.7
前年同月(前月)比	0.00	0.04	4.0	5.5	2.2	0.7	▲ 0.7	1.9	▲ 1.5	▲ 1.4	3.2	▲ 4.9	2.0	▲ 2.0	0.9	5.5	▲ 2.5	1.9	▲ 1.9	▲ 1.0	▲ 0.3	▲ 1.8
6年度(4-6月分)	-	1.13	21,585	11,651	9,934	54.0	46.0	33,474	29,523	4,508	1,885	2,623	41.8	58.2	4,703	1,967	2,736	41.8	58.2	20.9	16.2	26.4
7年度(4-6月分)	-	1.16	21,117	12,056	9,061	57.1	42.9	33,545	28,928	4,386	1,912	2,474	43.6	56.4	4,565	1,972	2,593	43.2	56.8	20.8	15.9	27.3
前年同期比	-	0.03	▲ 2.2	3.5	▲ 8.8	3.1	▲ 3.1	0.2	▲ 2.0	▲ 2.7	1.4	▲ 5.7	1.8	▲ 1.8	▲ 2.9	0.3	▲ 5.2	1.4	▲ 1.4	▲ 0.1	▲ 0.3	0.9

(注) 1. 正社員有効求職者数は、常用フルタイム有効求職者数としているが、常用フルタイム有効求職者には、フルタイムの派遣労働者や契約社員等を希望する者も含まれるため、厳密な意味での正社員有効求人倍率より低い値となる。

2. 「非正社員」とは、パートタイム労働者、派遣労働者、臨時・季節労働者、契約社員、準社員、嘱託等の正社員・正職員でない者である。

3. 全体の有効求人倍率(季節調整値)における月別は季節調整値、年度別は原数値である。令和6年12月以前の季節調整値は、令和7年1月公表時に改定されている。

4. 増減は、有効求人倍率(季節調整値)は前月差(P)、正社員有効求人倍率は前年同月(同期)差(P)、求人数、求職者数、充足数、就職件数は前年同月(同期)比(%)、構成比および充足率は前年同月(同期)差(P)である(有効求人倍率(季節調整値)は、前月もしくは前四半期が比較対象になるため、当資料での前年同期比比較には表示していない)

第6表

産業別新規求人の動向(全数)

	AB	D	E	09	11	12	13	15	24	25	26	27	28	29	30	31	G	H	I	J	M	N	O	P	R	S, T	
	農林漁業	建設業	製造業	食料品	繊維	木材製品	家具 装備品	印刷 同関連	金属 製品	はん用 機械	生産用 機械	業務用 機械	電子部品 デバイス 電子回路	電気機 械器具	情報通信 機械	輸送用 機械	情報 通信業	運輸業 郵便業	卸売業 小売業	金融業 保険業	宿泊業 飲食サ ービス業	生活関連 サービス 娯楽業	教 育 学 習 支援業	医 療 福 祉	サービ ス 業	公 務 その他	合 計
令和4年度	1,606	13,590	12,567	1,952	1,807	839	200	166	1,013	273	738	489	2,024	828	121	355	574	4,289	14,857	659	8,425	3,083	1,623	19,192	12,725	5,102	101,776
令和5年度	1,319	12,233	10,214	1,765	1,516	693	220	155	906	210	612	292	1,090	598	78	300	640	3,878	12,764	635	6,839	2,998	1,511	18,614	12,056	3,737	90,887
令和6年度	1,505	12,030	9,383	1,486	1,315	486	170	172	806	166	564	349	1,176	545	115	317	662	3,509	11,377	665	6,678	2,767	1,383	17,643	11,835	3,479	86,293
5年7～9月	371	3,154	2,590	464	395	169	62	34	228	61	178	57	249	165	23	72	132	926	3,169	142	1,613	716	339	4,564	2,957	574	22,183
10～12月	238	2,789	2,485	406	356	145	45	36	211	32	145	91	302	145	18	75	187	1,096	3,075	151	1,565	774	291	4,511	2,915	660	21,565
6年1～3月	321	3,086	2,443	439	378	168	44	39	230	58	126	33	251	115	16	83	155	890	3,258	183	1,841	835	527	4,900	2,986	1,949	24,185
4～6月	433	3,054	2,343	397	327	160	47	49	197	36	111	91	272	117	27	90	176	840	3,066	158	1,751	761	315	4,441	2,923	585	21,585
7～9月	420	2,948	2,430	384	356	107	48	44	199	50	141	80	336	132	36	83	171	876	2,960	165	1,659	641	330	4,221	3,030	500	21,324
10～12月	305	2,989	2,374	381	346	109	37	34	201	43	169	86	287	149	37	62	156	873	2,670	156	1,563	618	272	4,155	2,917	684	20,582
7年1～3月	347	3,039	2,236	324	286	110	38	45	209	37	143	92	281	147	15	82	159	920	2,681	186	1,705	747	466	4,826	2,965	1,710	22,802
4～6月	422	3,181	2,271	380	315	91	38	38	198	30	117	99	280	136	30	67	135	936	2,595	179	1,637	692	281	4,500	2,943	505	21,117
5年6月	152	1,255	1,019	138	156	109	15	13	102	15	60	62	82	61	6	31	61	347	1,167	43	831	217	146	1,618	1,114	192	8,518
7月	139	909	748	138	112	55	29	8	62	18	39	5	60	65	13	22	35	313	1,000	75	587	233	85	1,488	1,049	176	7,093
8月	118	1,032	918	158	131	47	26	11	59	31	84	25	115	55	6	23	57	297	1,035	35	461	253	110	1,499	903	260	7,381
9月	114	1,213	924	168	152	67	7	15	107	12	55	27	74	45	4	27	40	316	1,134	32	565	230	144	1,577	1,005	138	7,709
10月	97	862	944	172	124	61	28	19	81	7	28	26	126	65	5	21	63	474	1,181	73	722	330	99	1,625	1,174	172	8,146
11月	77	858	874	131	117	55	10	8	53	12	76	43	144	35	6	32	82	337	971	39	395	243	114	1,403	798	331	6,774
12月	64	1,069	667	103	115	29	7	9	77	13	41	22	32	45	7	22	42	285	923	39	448	201	78	1,483	943	157	6,645
6年1月	104	857	830	124	124	56	20	16	68	14	28	14	93	73	4	39	39	354	1,132	86	734	285	146	1,843	1,104	398	8,182
2月	118	1,076	829	135	143	58	11	9	80	26	58	11	101	12	11	27	75	224	1,114	43	503	309	212	1,516	937	1,096	8,329
3月	99	1,153	784	180	111	54	13	14	82	18	40	8	57	30	1	17	41	312	1,012	54	604	241	169	1,541	945	455	7,674
4月	158	889	853	119	107	36	28	16	74	9	33	49	117	57	6	48	60	306	1,117	83	796	241	156	1,477	1,094	215	7,719
5月	144	973	769	139	116	45	10	21	55	11	48	16	104	28	7	20	58	246	1,019	38	470	288	65	1,470	985	181	6,955
6月	131	1,192	721	139	104	79	9	12	68	16	30	26	51	32	14	22	58	288	930	37	485	232	94	1,494	844	189	6,911
7月	190	938	865	100	113	37	24	20	70	23	30	42	152	63	6	47	47	286	1,115	86	680	249	72	1,402	1,068	162	7,533
8月	138	875	792	105	124	28	11	9	57	14	79	20	106	40	11	14	51	305	921	42	502	207	166	1,421	981	202	6,920
9月	92	1,135	773	179	119	42	13	15	72	13	32	18	78	29	19	22	73	285	924	37	477	185	92	1,398	981	136	6,871
10月	112	1,024	880	160	110	43	16	16	79	21	43	45	89	63	12	36	63	348	1,092	73	797	330	74	1,407	1,124	178	7,832
11月	93	912	735	108	95	24	5	9	44	17	77	18	124	23	9	12	50	263	898	43	380	140	111	1,364	966	236	6,425
12月	100	1,053	759	113	141	42	16	9	78	5	49	23	74	63	16	14	43	262	680	40	386	148	87	1,384	827	270	6,325
7年1月	97	896	774	119	80	31	21	14	69	15	29	46	94	58	8	50	64	379	972	84	739	342	110	1,614	1,021	471	7,828
2月	133	964	675	108	81	32	2	13	59	8	53	16	94	46	7	20	37	260	863	63	456	208	128	1,597	894	936	7,453
3月	117	1,179	787	97	125	47	15	18	81	14	61	30	93	43	0	12	58	281	846	39	510	197	228	1,615	1,050	303	7,521
4月	143	1,001	762	119	110	23	15	18	62	15	27	51	97	55	5	26	53	376	978	92	542	290	107	1,730	977	139	7,466
5月	151	958	663	108	75	16	4	10	59	5	47	19	86	41	18	29	29	234	804	37	595	203	89	1,297	979	170	6,462
6月	128	1,222	846	153	130	52	19	10	77	10	43	29	97	40	7	12	53	326	813	50	500	199	85	1,473	987	196	7,189

(注) 1. 各数値は全て原数値である。

2. 産業別内訳は主な産業の計上であり、合計数は計上外の産業を含むため一致しない。

3. 令和6年4月以降については令和5年7月改定の「日本標準産業分類」に基づく区分、令和6年3月以前については平成25年10月改定の「日本標準産業分類」に基づく区分。