

## 転倒災害の発生状況

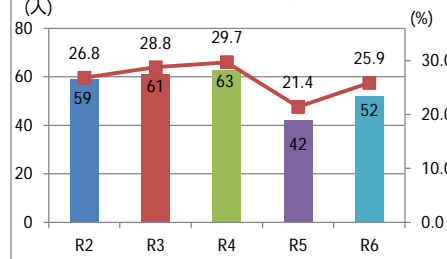
(被災者数は、労働者死傷病報告(休業4日以上)をまとめたもの。)

大館労働基準監督署

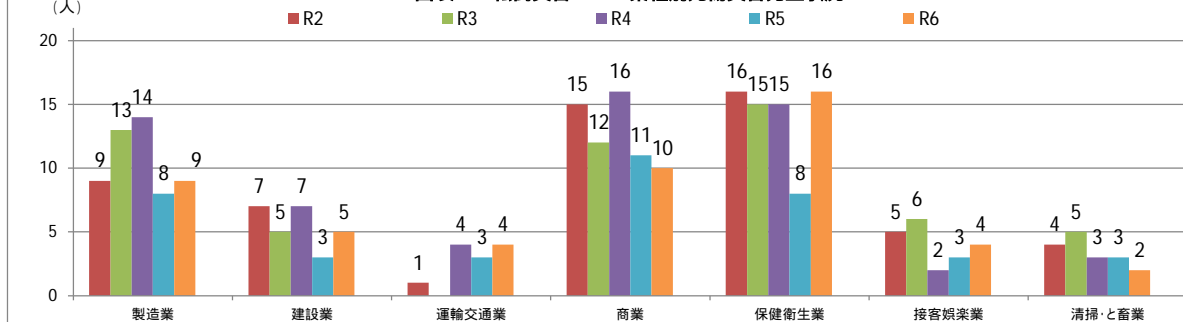
図表1 転倒災害業種別(大分類)発生状況

業種	R2	R3	R4	R5	R6	H2～6
製造業	9	13	14	8	9	53
鉱業						0
建設業	7	5	7	3	5	27
運輸交通業	1		4	3	4	12
林業			1			1
商業	15	12	16	11	10	64
保健衛生業	16	15	15	8	16	70
接客娯楽業	5	6	2	3	4	20
清掃・と畜業	4	5	3	3	2	17
その他	2	5	1	3	2	13
小計	59	61	63	42	52	277
割合(%)	26.8	28.8	29.7	21.4	25.9	26.6
全事故の型	220	212	212	196	201	1,041

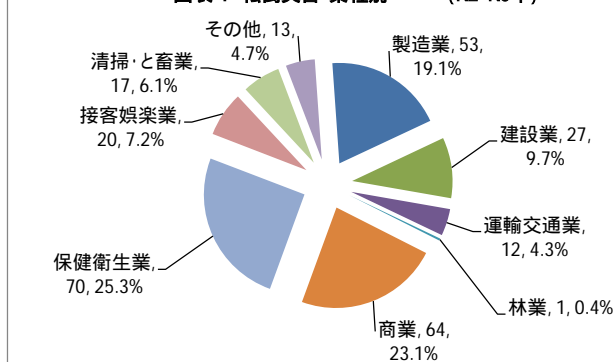
図表2 年別転倒災害件数及び割合



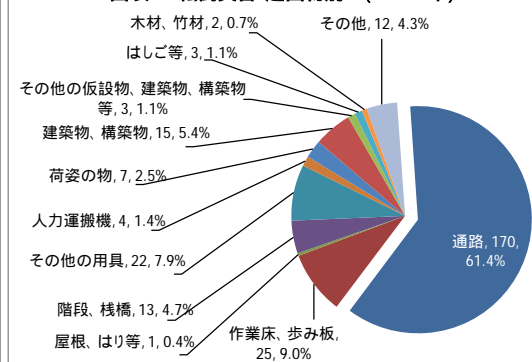
図表3 転倒災害 業種別死傷災害発生状況



図表4 転倒災害 業種別 (R2-R6年)



図表5 転倒災害 起因物別 (H2-R6年)



図表6 転倒災害 年別月別発生状況

