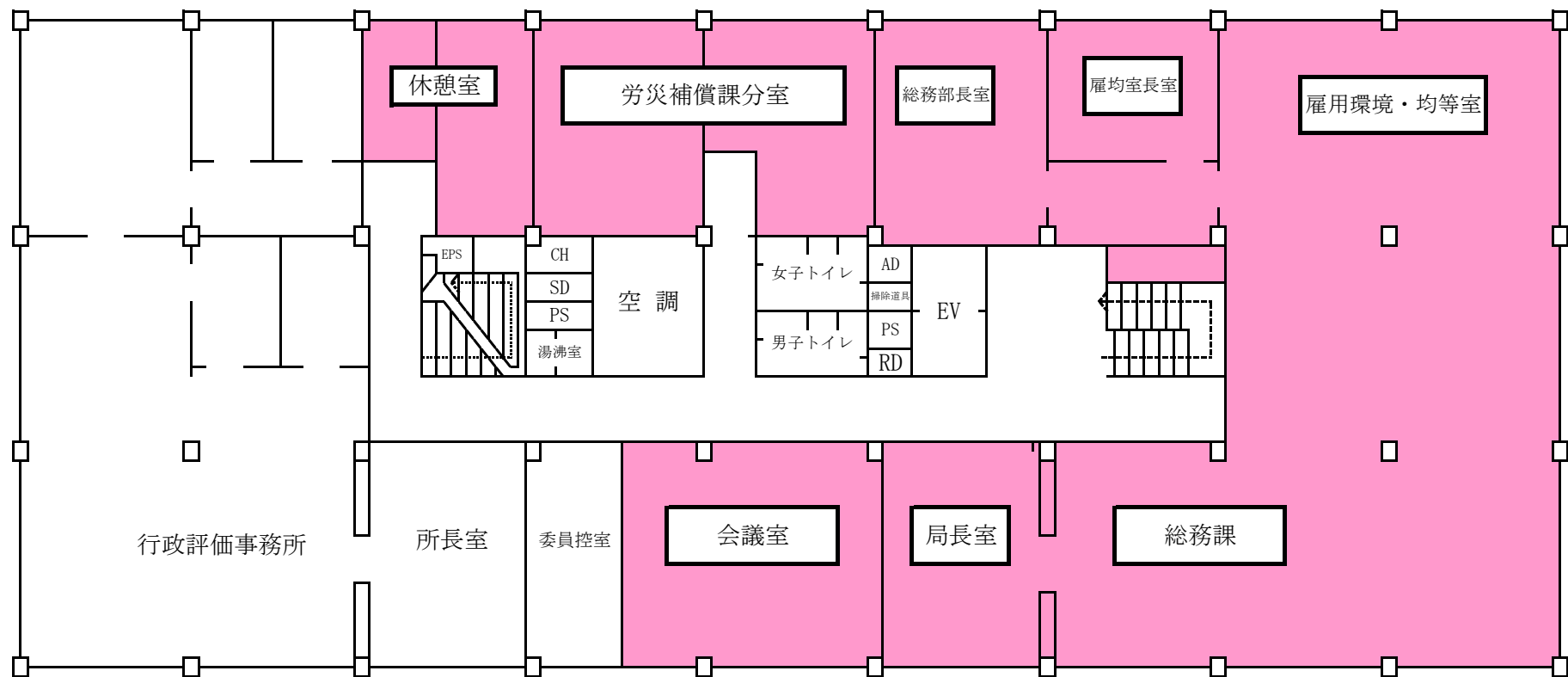
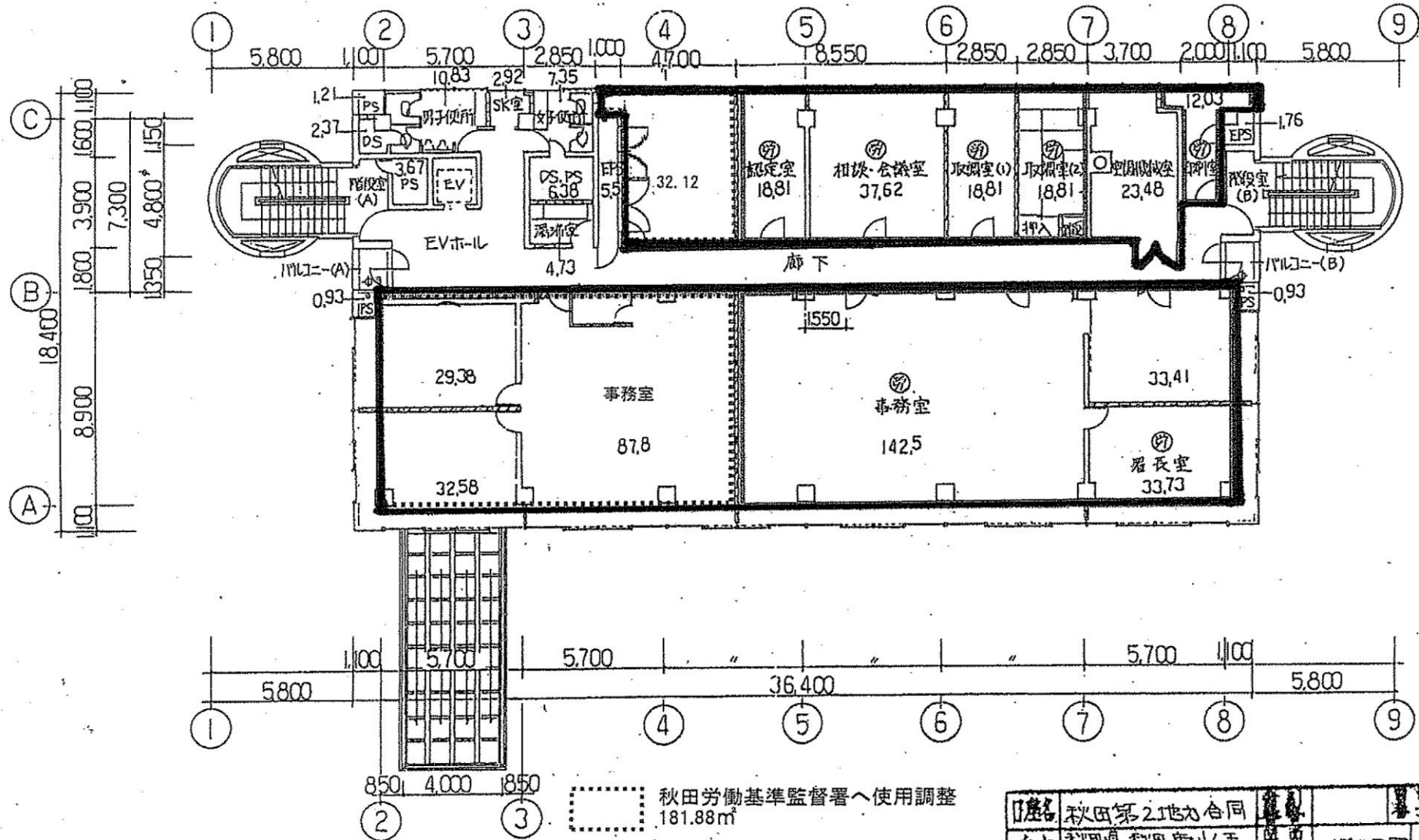


第一庁舎事務室 3階平面図



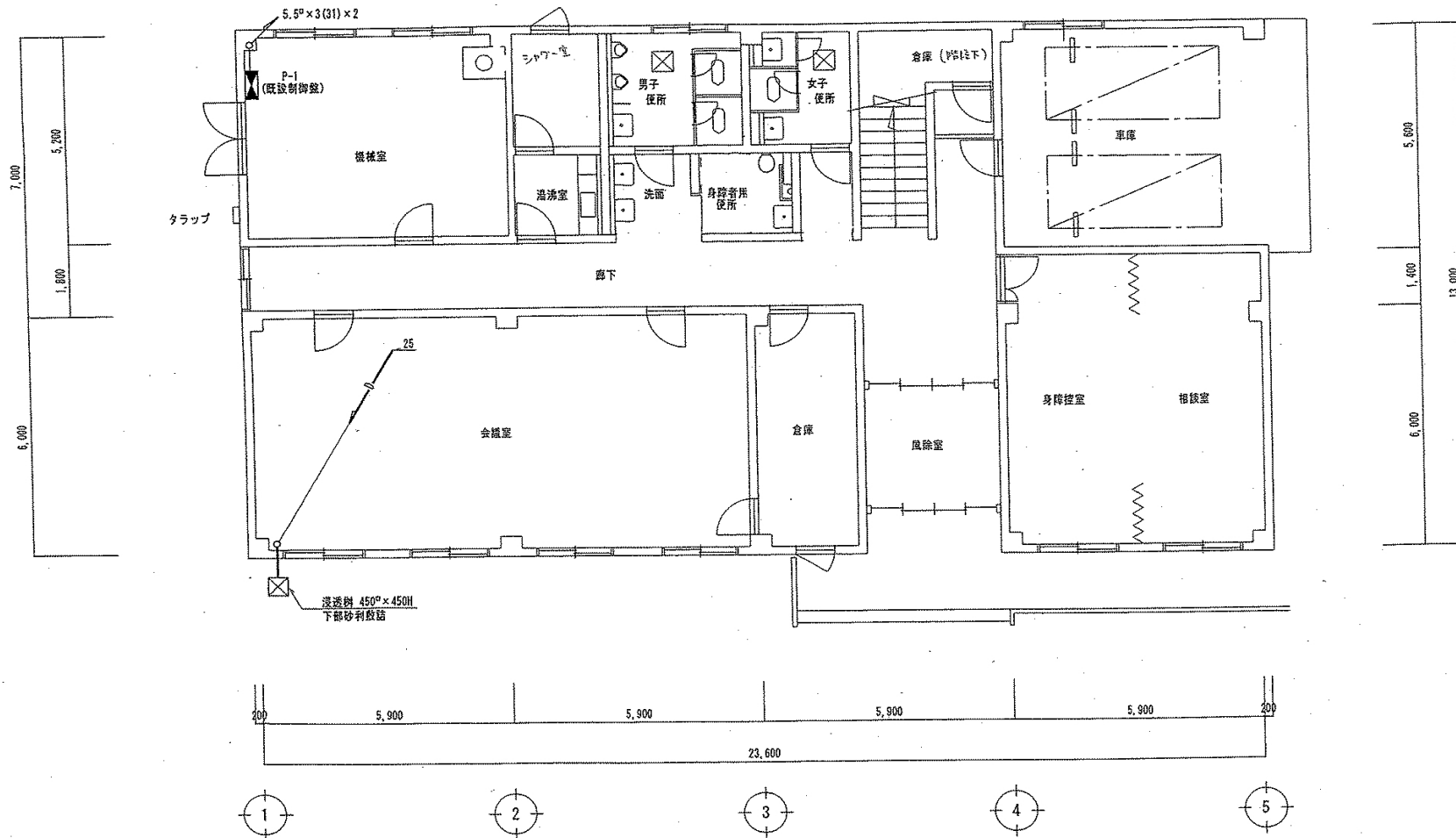
第一庁舎事務室 4階平面図

清掃箇所

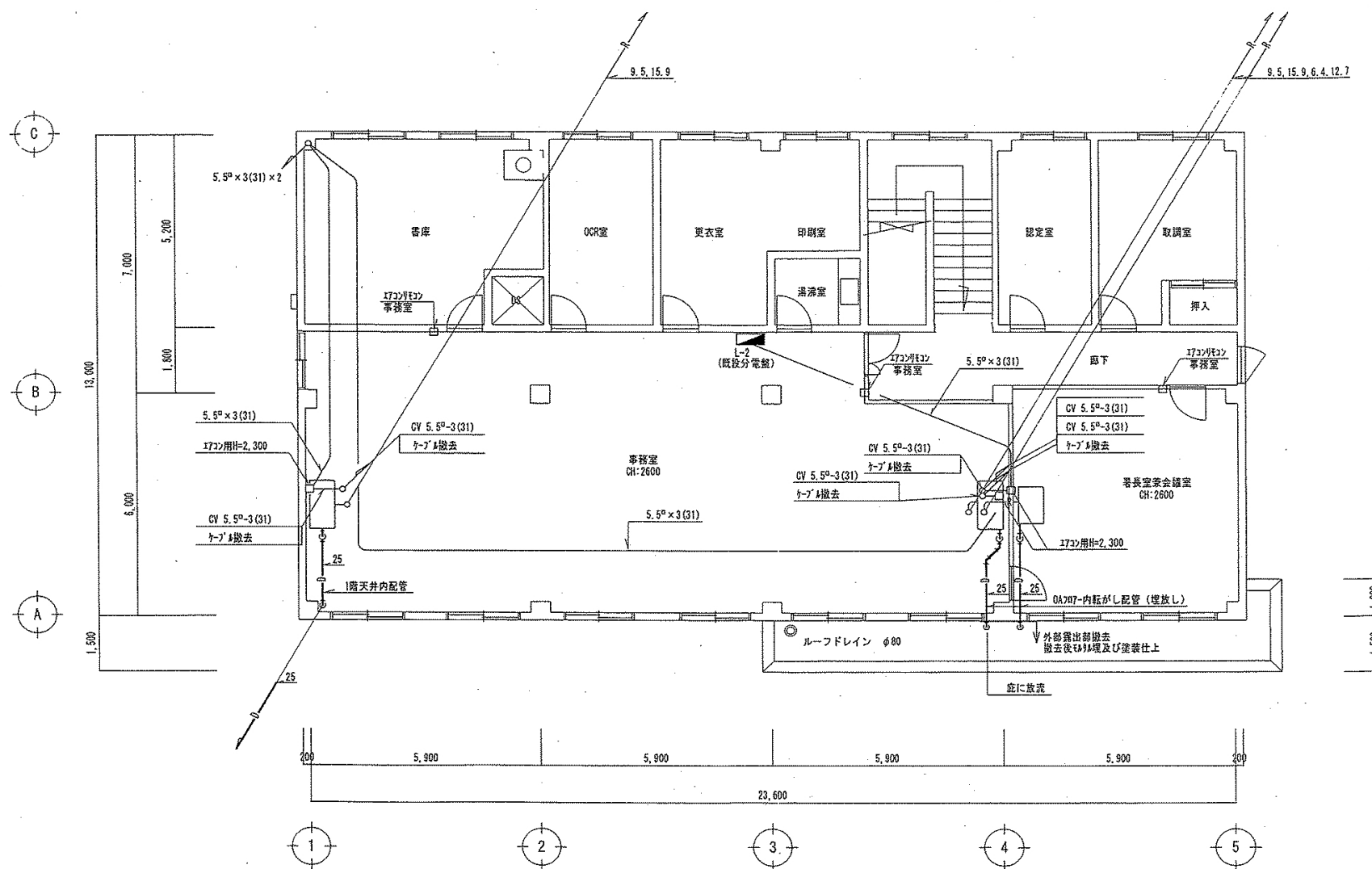


秋田労働基準監督署

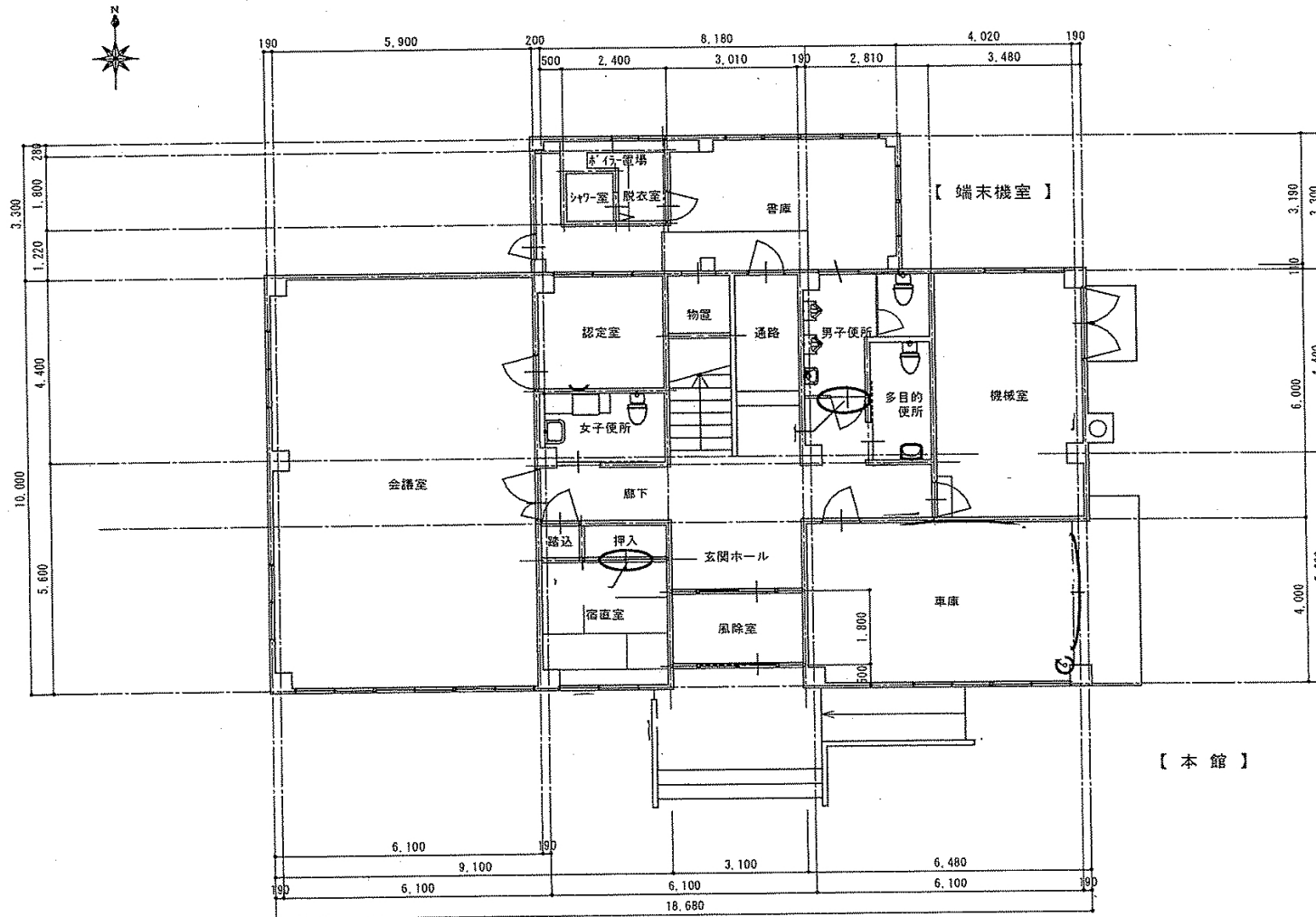
図名	秋田第2地区合同	図面	署名
所在	秋田県秋田市山王七丁目一丁目	名称	2階平面図
建築	築物	庁舎	1/200
建築	1996.08	建築	平成元年8月31日
構造	鉄筋コンクリート造	官職	建設技官
		氏名	近野 正弘



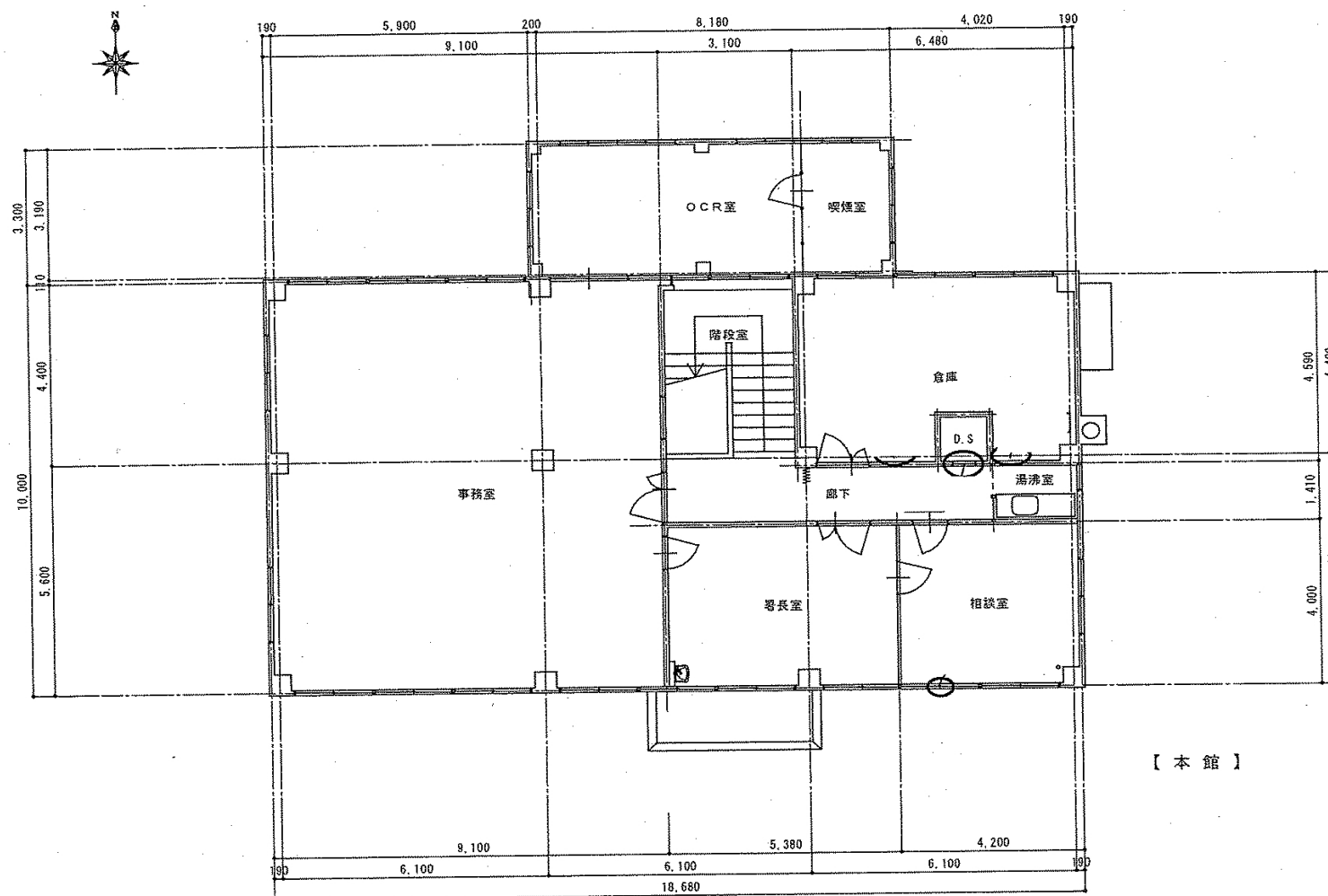
大館労働基準監督署 1 階



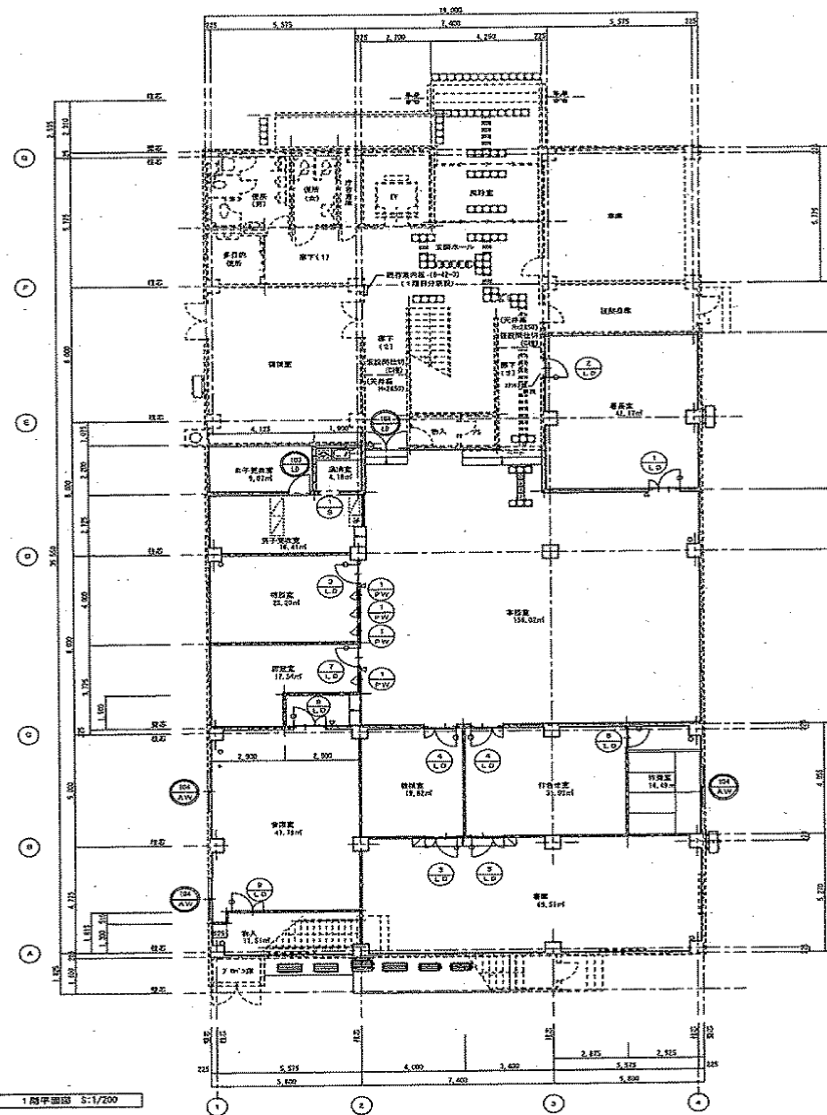
大館労働基準監督署 2 階



横手労働基準監督署 1 階



横手労働基準監督署 2 階

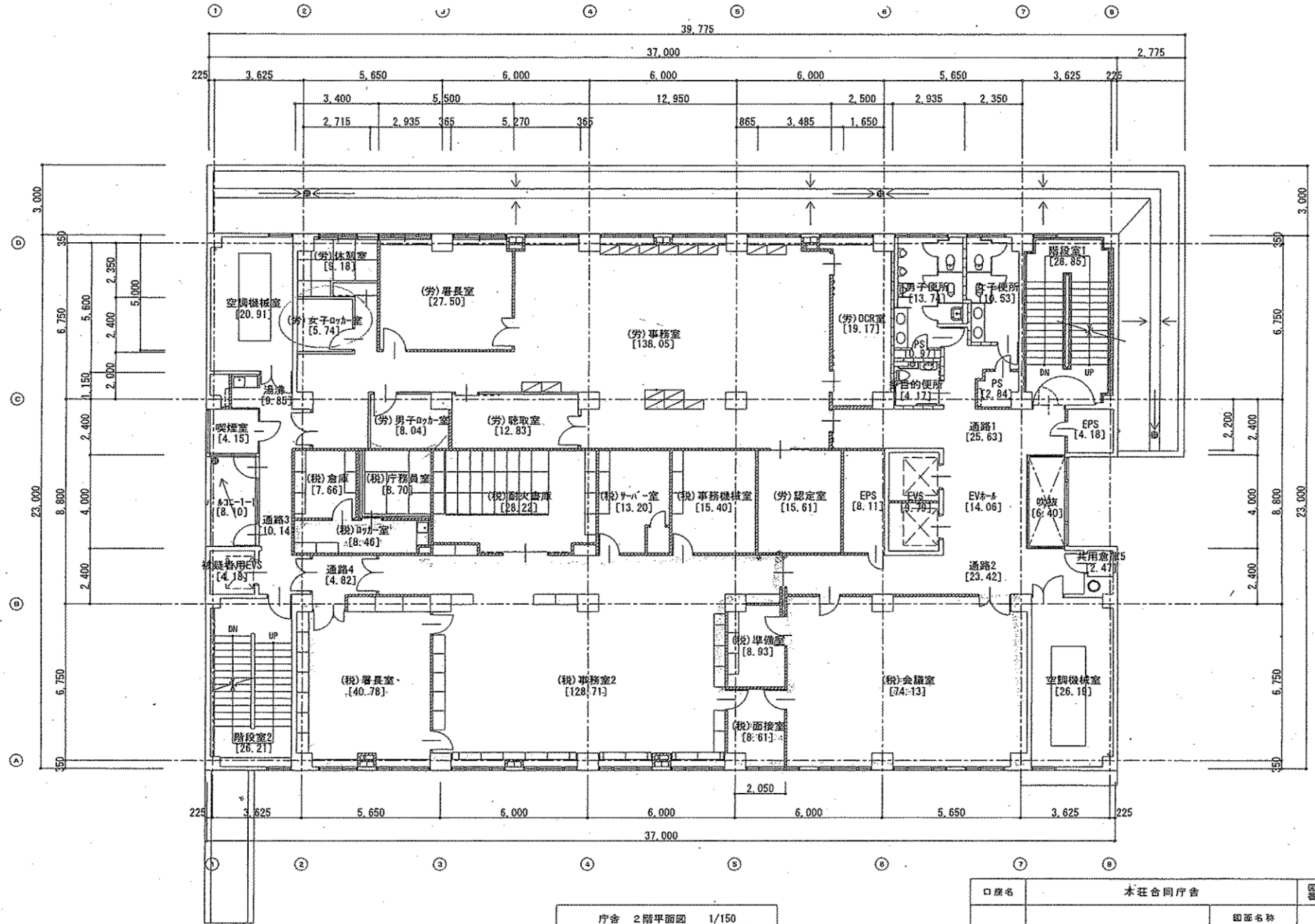


室名	算定式	床面積㎡
事務室	$8.95 \times 1.97 + 12.975 \times 2.725 + 13.20 \times 7.775 + 2.90 \times 1.50$	156.02
待合室	6.025×7.00	42.17
相談室	5.80×4.00	23.20
図書室	$5.80 \times 3.775 + 2.90 \times 1.50$	17.54
男子更衣室	6.025×2.725	16.41
女子更衣室	4.125×2.20	9.07
湯浴室	1.90×2.20	4.18
会議室	$5.80 \times 8.185 + 0.625 \times 0.515$	47.79
物入	$5.80 \times 2.04 + 0.625 \times 0.515$	11.51
機械室	4.00×4.555	18.22
打合せ室	$(3.40 \times 2.875) \times 4.955$	31.09
休憩室	2.925×4.955	14.48
廊下	13.20×5.270	69.56
計		452.85

大曲労働基準監督署

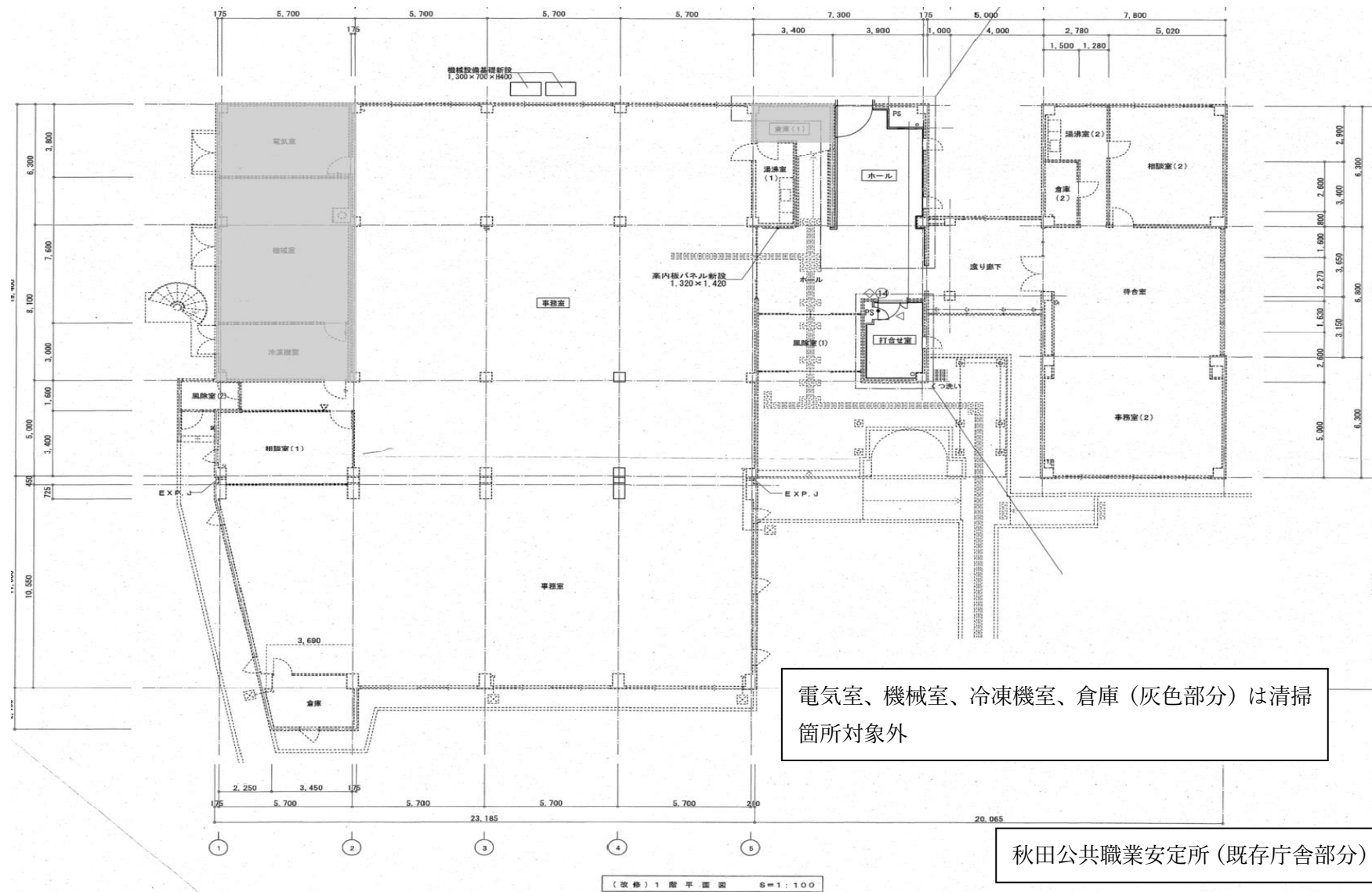
凡 引	鉄筋コンクリート	建築標準用図記号 (K100) 図面参照	鉄骨標準用図記号 (K100) 図面参照	開口部	開口部
	コンクリートブロック壁	ガラスローラー ストログル	変形孔 子母 720×400 (K-43-1)	開口部 (開口)	開口部 (開口)
	建築標準用図記号 (K100)				
	建築標準用図記号 (K100) (K100-11)				

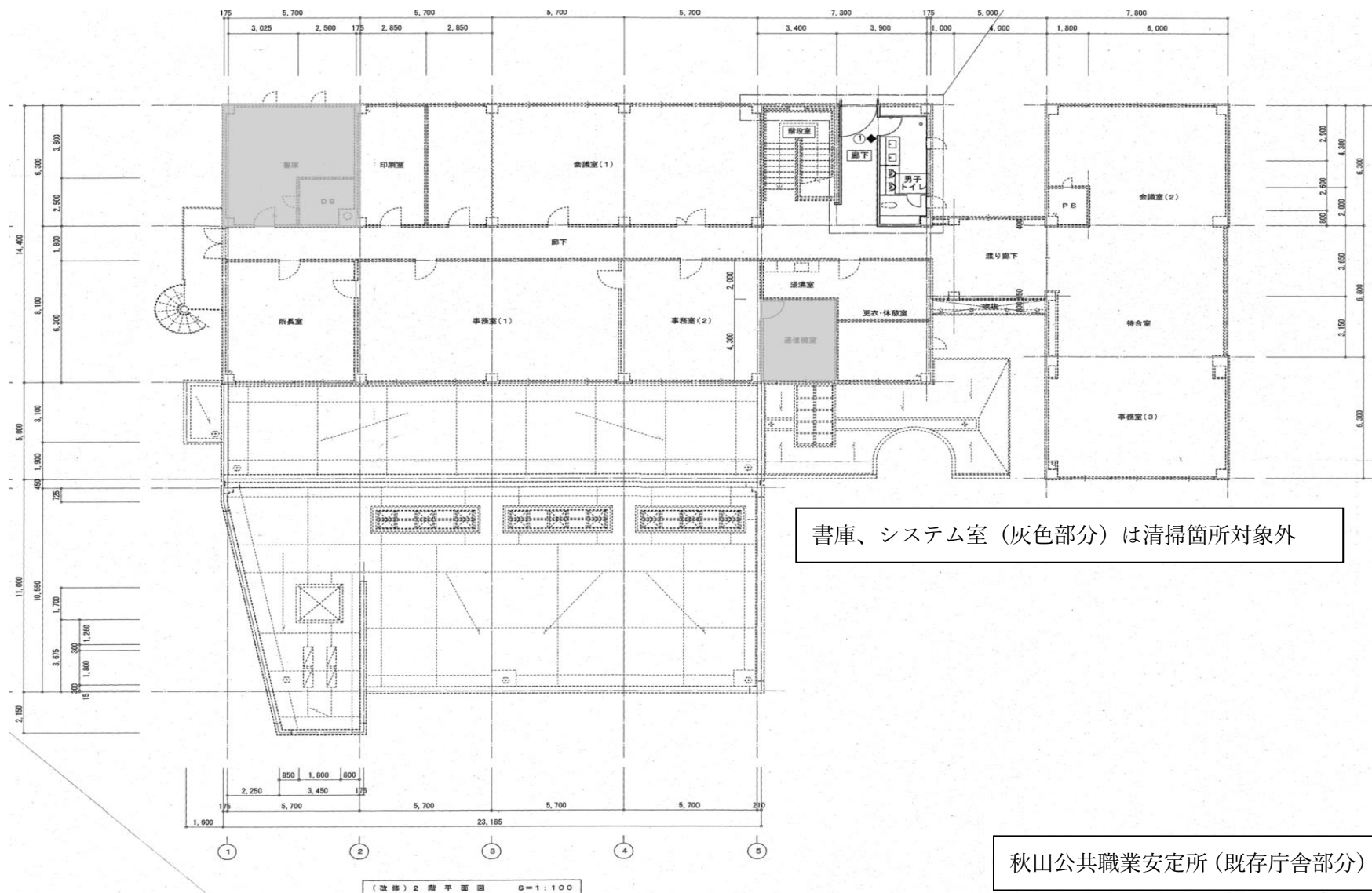
口番名	大曲労働基準監督署	索引号		図番	3 / 3
所在	秋田県大曲市大曲日の出町1-3-4	図名	平面図	縮尺	1 / 200
建物 番号	1	建物 名称	大曲労働基準監督署	図 年 月 日	平成26年12月24日
床面積	723.60 ㎡	床面積	1,351.27 ㎡		
構造	鉄筋コンクリート造2階建	建築 者	宮城文策社	設計 者	国土交通省 戸部 修助

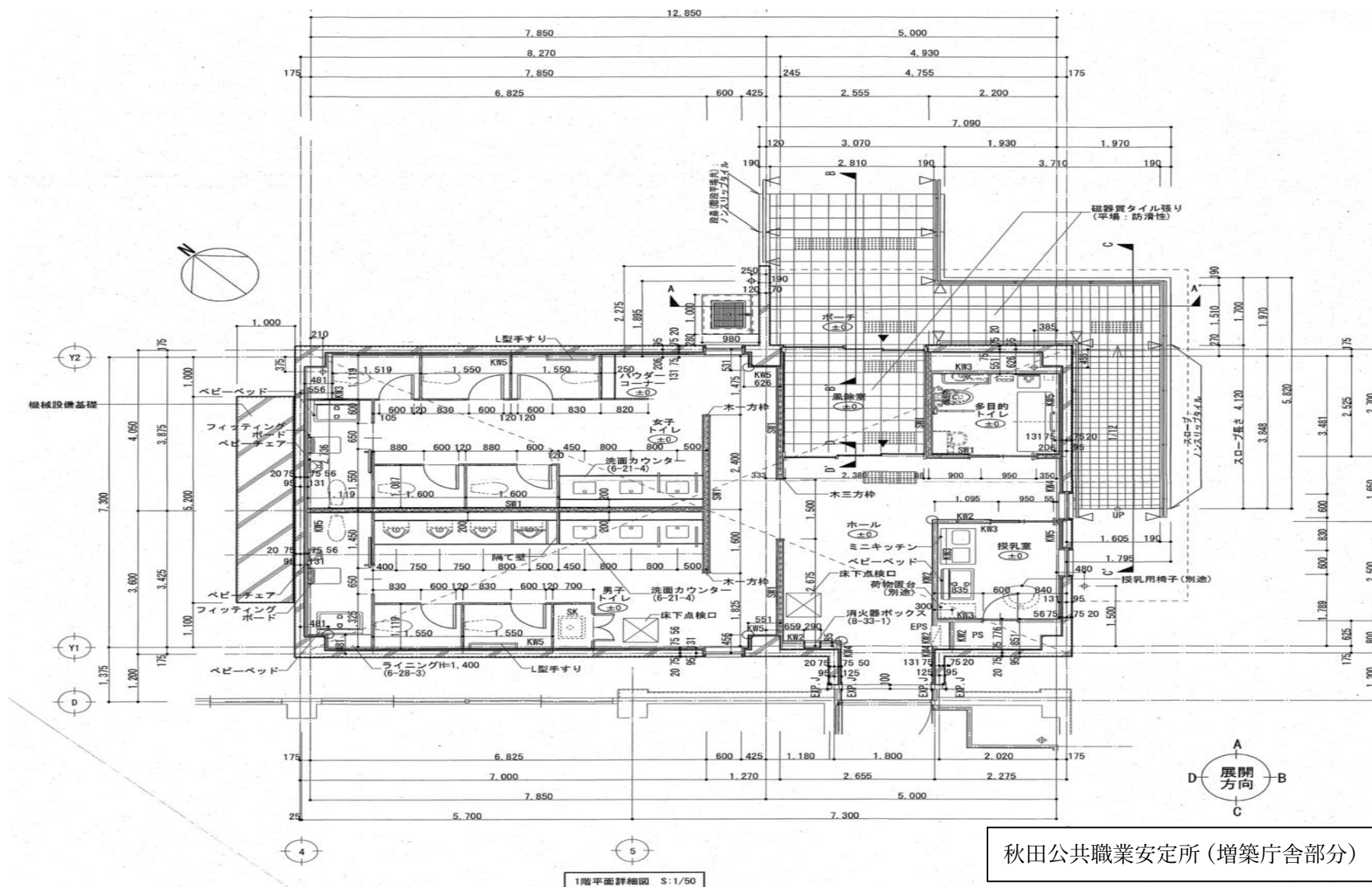


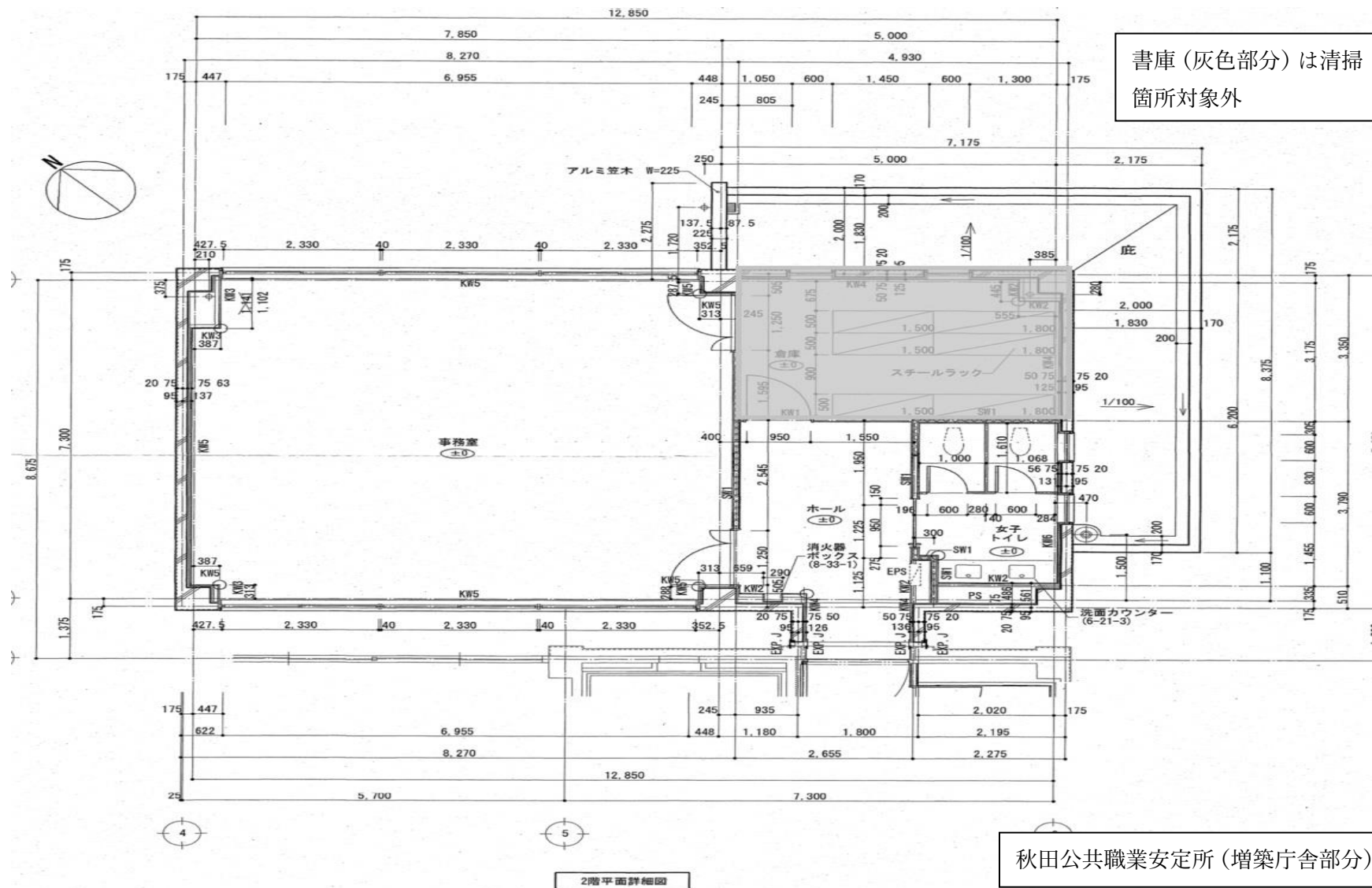
口 屋 名	本 荘 合 同 庁 舎		図 面 号	4
住 所 地	秋田県由利本荘市給人町17		図 面 名 称	給 尺
			2 階 平 面 図	1/150 (A3)

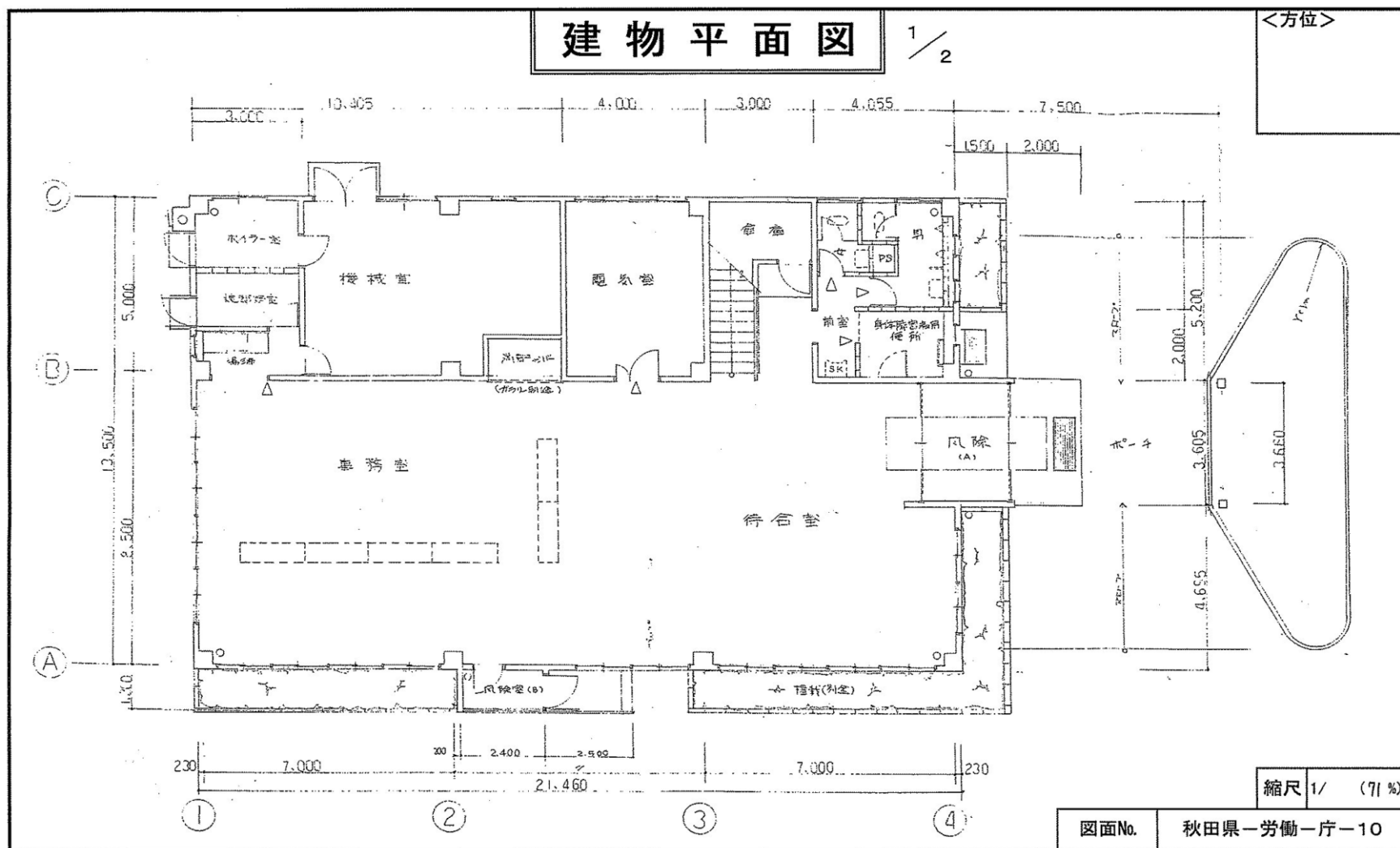
本荘労働基準監督署 2階





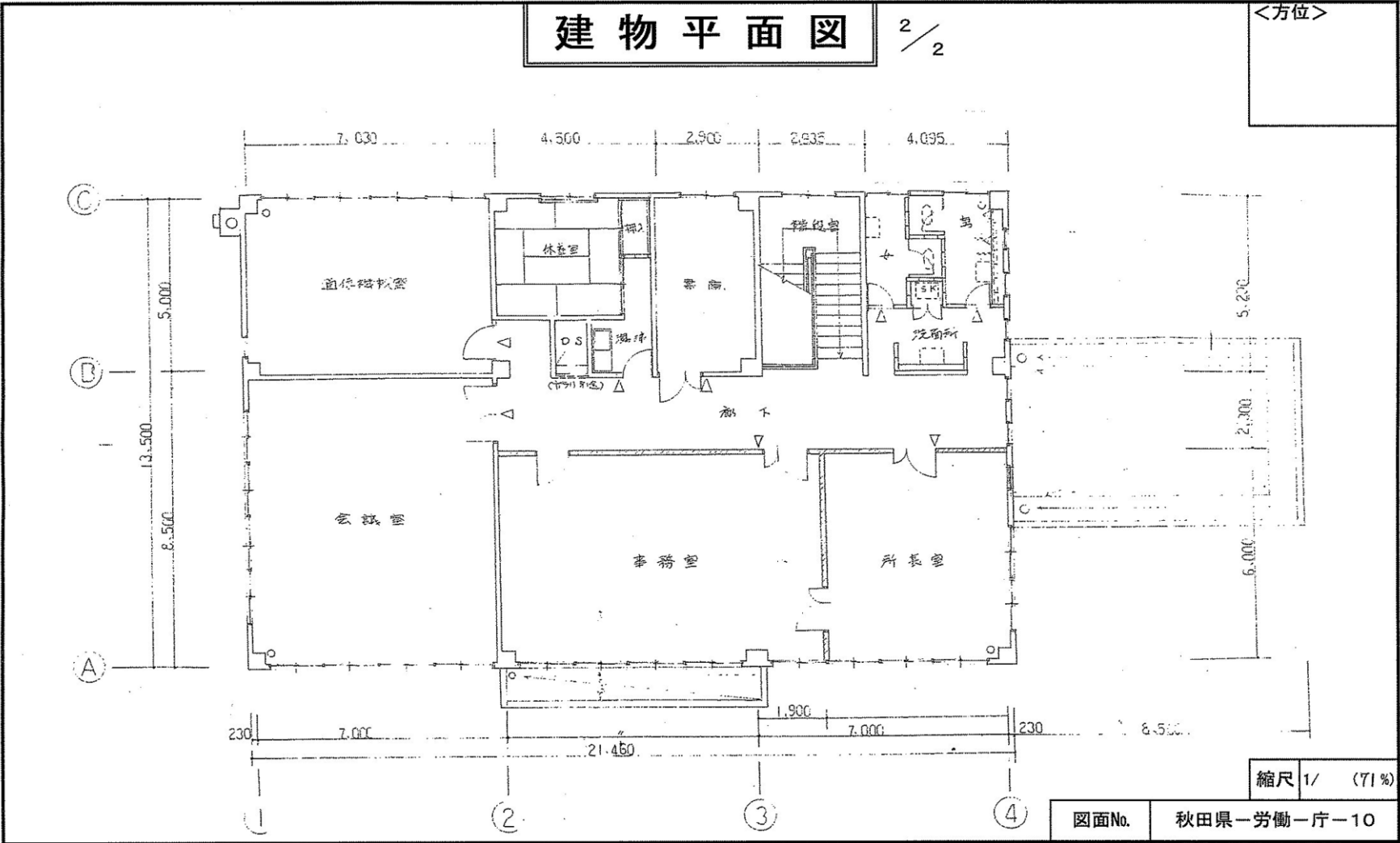






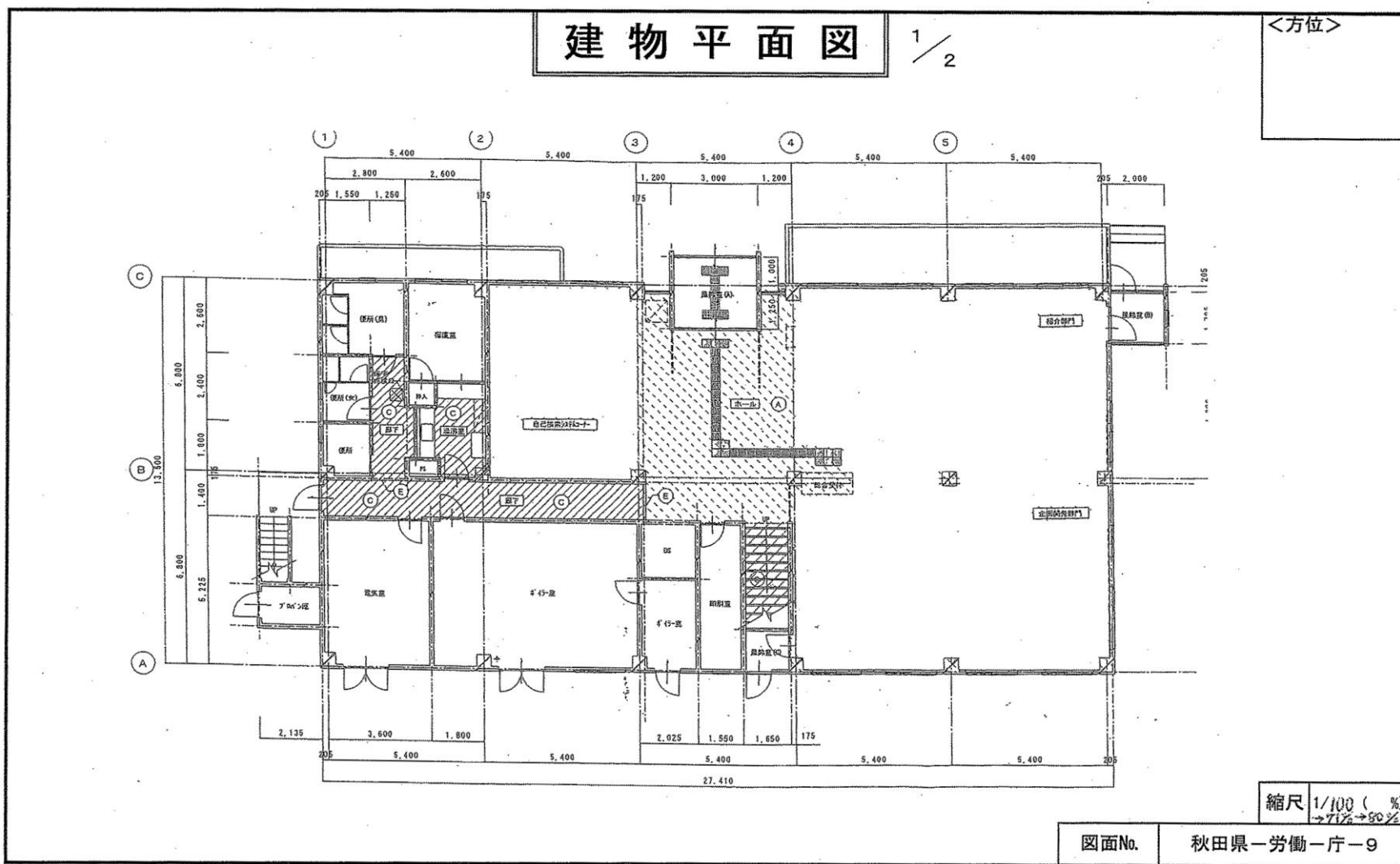
(別紙様式5の場合は不要) ・既存平面図等により調製(複数会計で形成されている場合は各区分別にの適宜表示する。また、借受分が含まれている場合は国有分の範囲を太線で囲む)…階数等の関係で複数枚になる場合は上部の図面名称枠の左余白に「1/3」の方法で頁表示する。・縮尺は現図ものを記載(()は現図を縮小した場合の縮小率)。

秋田公共職業安定所男鹿出張所



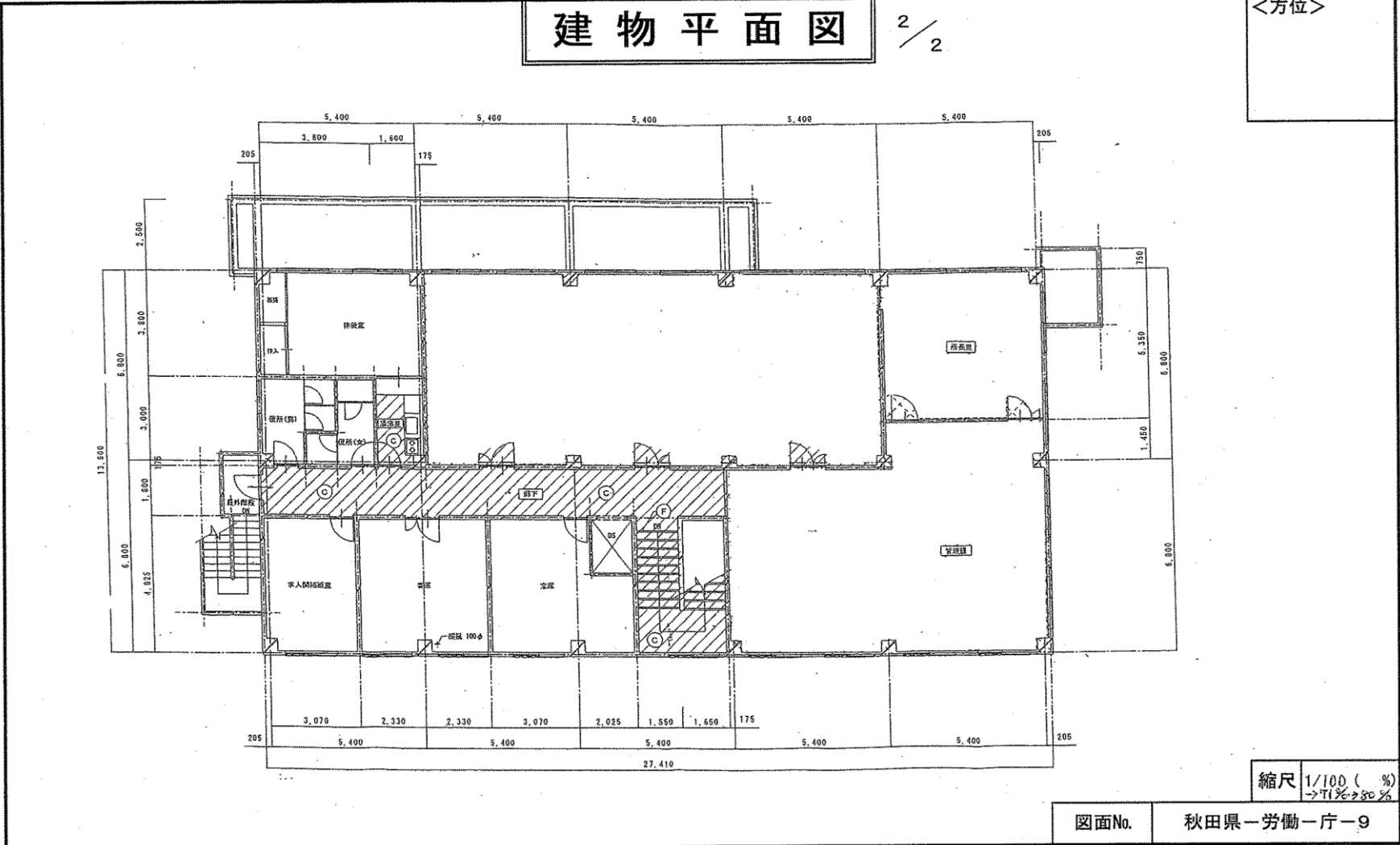
(別紙様式5の場合は不要) ・既存平面図等により調製(複数会計で形成されている場合は各区分別にの適宜表示する。また、借受分が含まれている場合は国有分の範囲を太線で囲む)…階数等の関係で複数枚になる場合は上部の図面名称枠の左余白に「1/3」の方法で頁表示する。・縮尺は現図ものを記載(()は現図を縮小した場合の縮小率)。

秋田公共職業安定所男鹿出張所



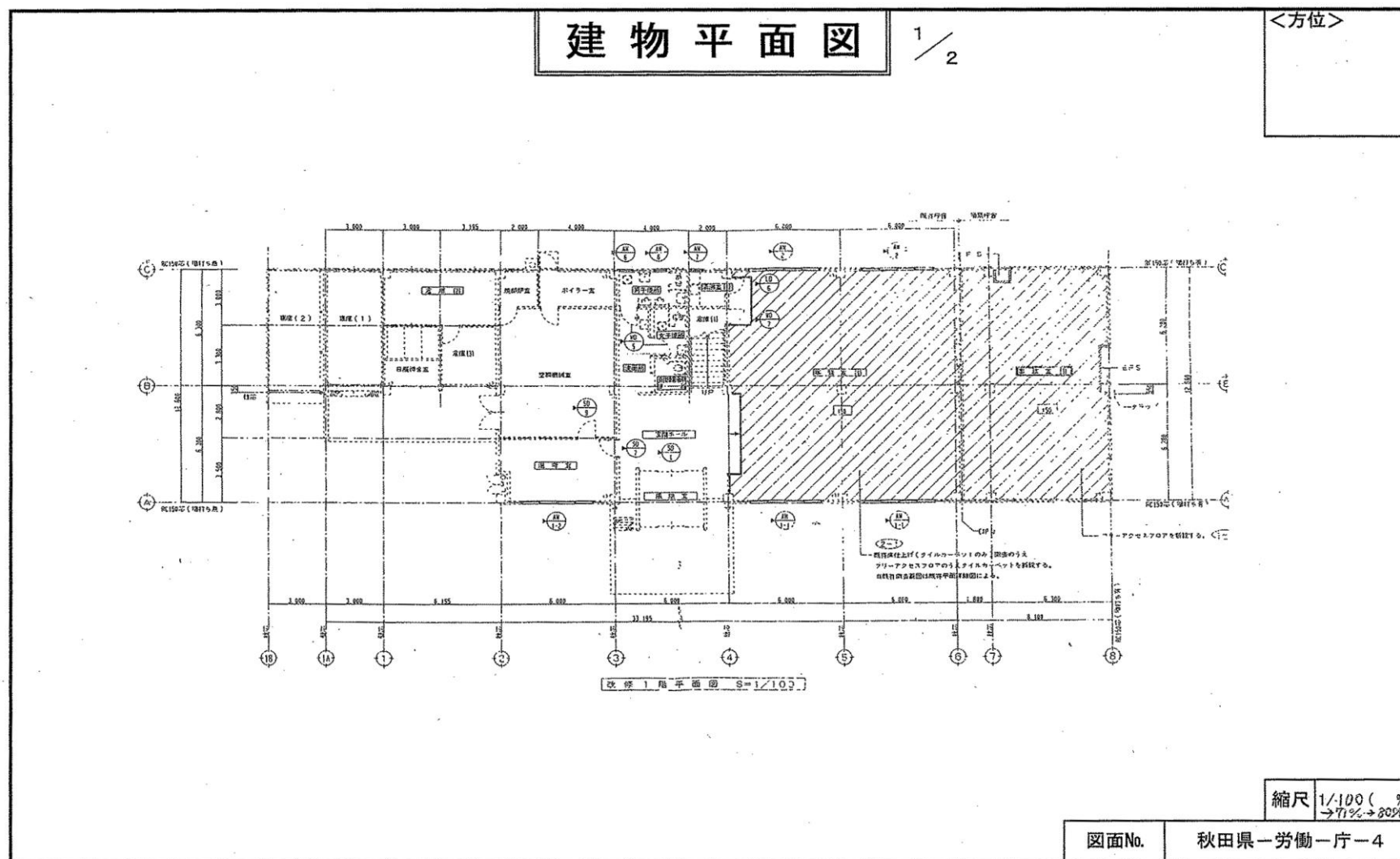
(別紙様式5の場合は不要) ・既存平面図等により調製(複数会計で形成されている場合は各区分別の適宜表示する。また、借受分が含まれている場合は国有分の範囲を太線で囲む)…階数等の関係で複数枚になる場合は上部の図面名称枠の左余白に「1/3」の方法で頁表示する。・縮尺は現図ものを記載(()は現図を縮小した場合の縮小率)。

能代公共職業安定所



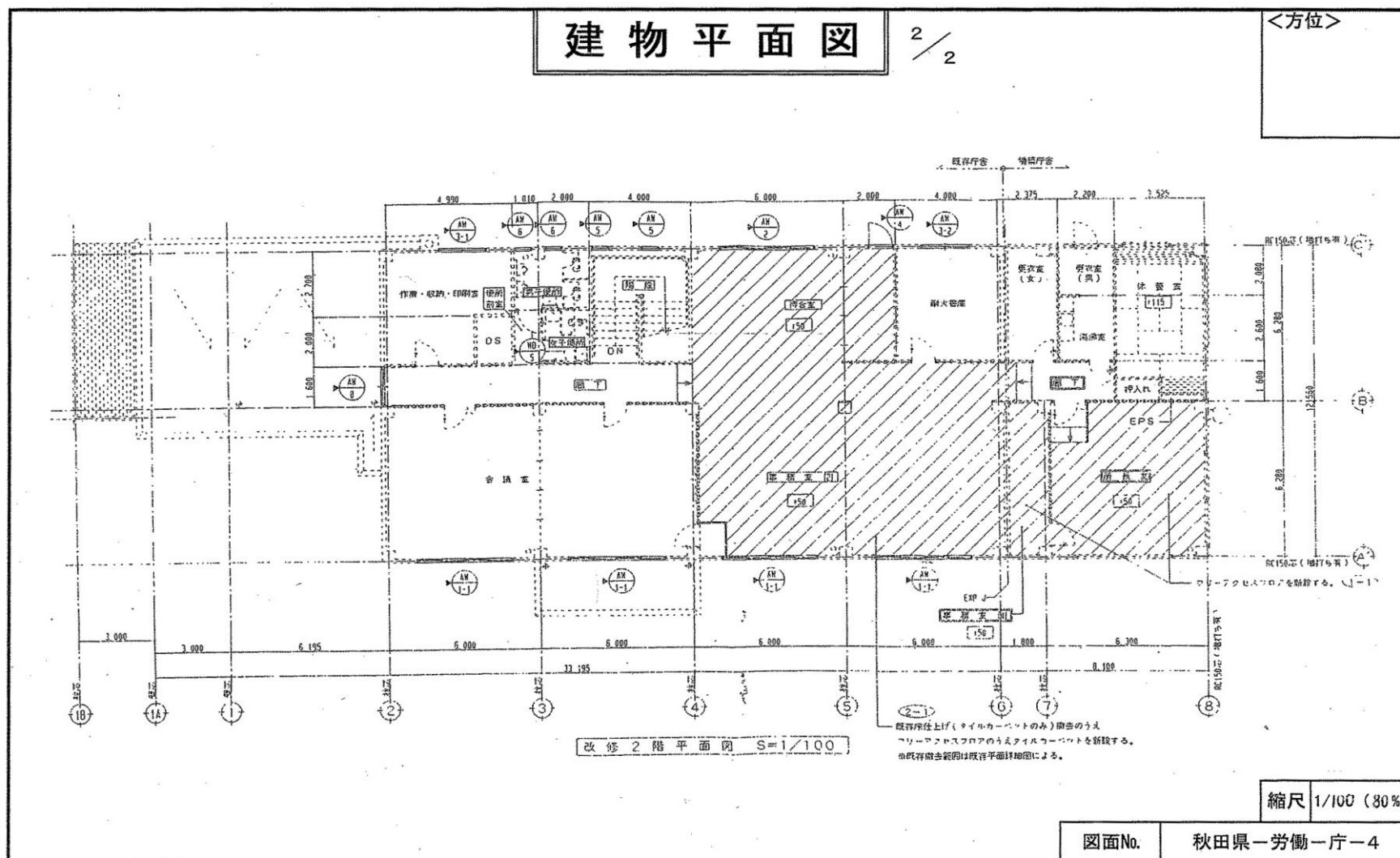
(別紙様式5の場合は不要) ・既存平面図等により調製(複数会計で形成されている場合は各区分別にの適宜表示する。また、借受分が含まれている場合は国有分の範囲を太線で囲む)…階数等の関係で複数枚になる場合は上部の図面名称枠の左余白に「1/3」の方法で頁表示する。 ・縮尺は現図ものを記載()は現図を縮小した場合の縮小率。

能代公共職業安定所



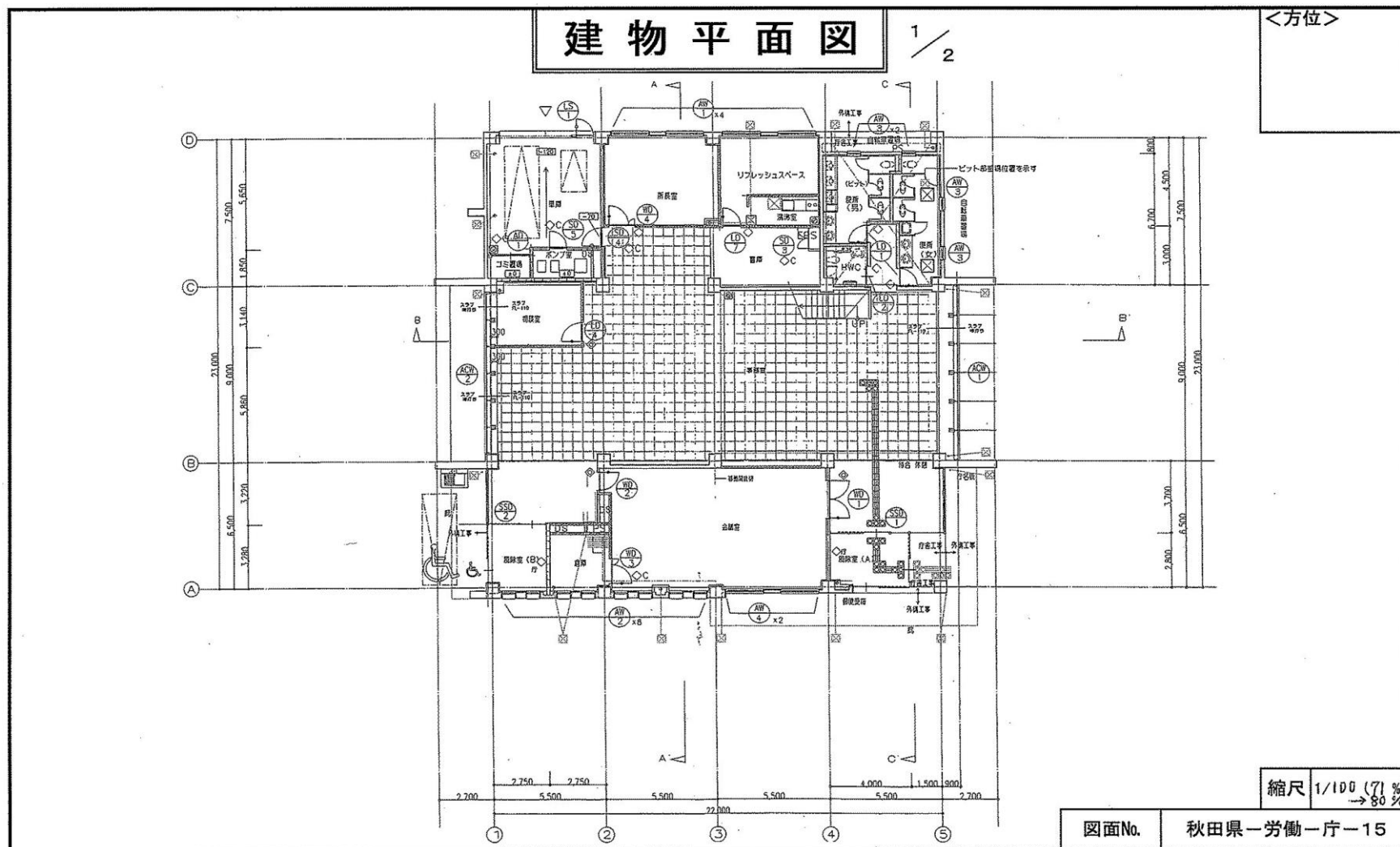
(別紙様式5の場合は不要) ・既存平面図等により調製(複数会計で形成されている場合は各区分別にの適宜表示する。また、借受分が含まれている場合は国有分の範囲を太線で囲む)…階数等の関係で複数枚になる場合は上部の図面名称枠の左余白に「1/3」の方法で頁表示する。・縮尺は現図ものを記載(()は現図を縮小した場合の縮小率)。

大館公共職業安定所



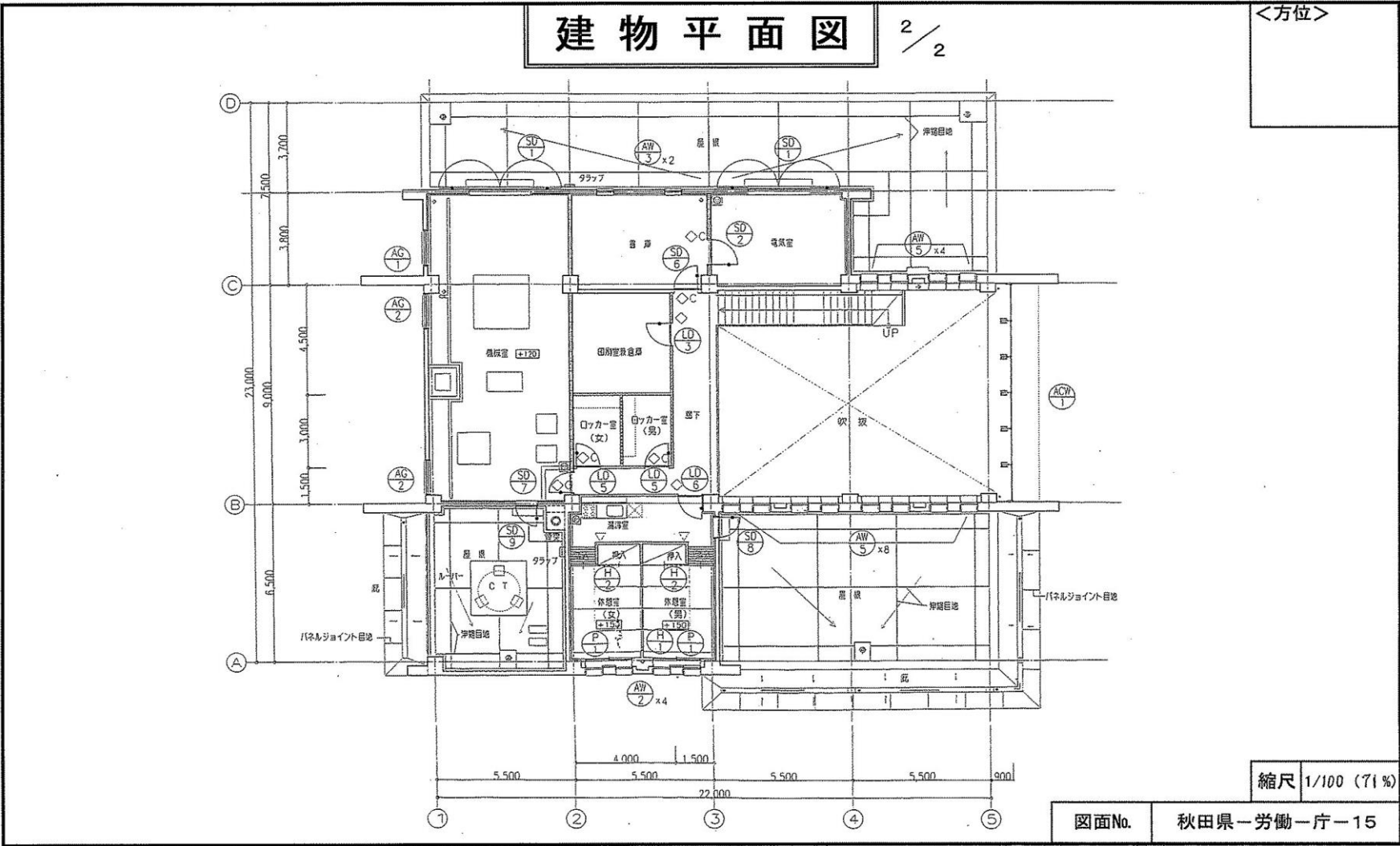
(別紙様式5の場合は不要) ・既存平面図等により調製(複数会計で形成されている場合は各区分別にの適宜表示する。また、借受分が含まれている場合は国有分の範囲を太線で囲む)…階数等の関係で複数枚になる場合は上部の図面名称枠の左余白に「1/3」の方法で頁表示する。・縮尺は現図ものを記載(()は現図を縮小した場合の縮小率)。

大館公共職業安定所

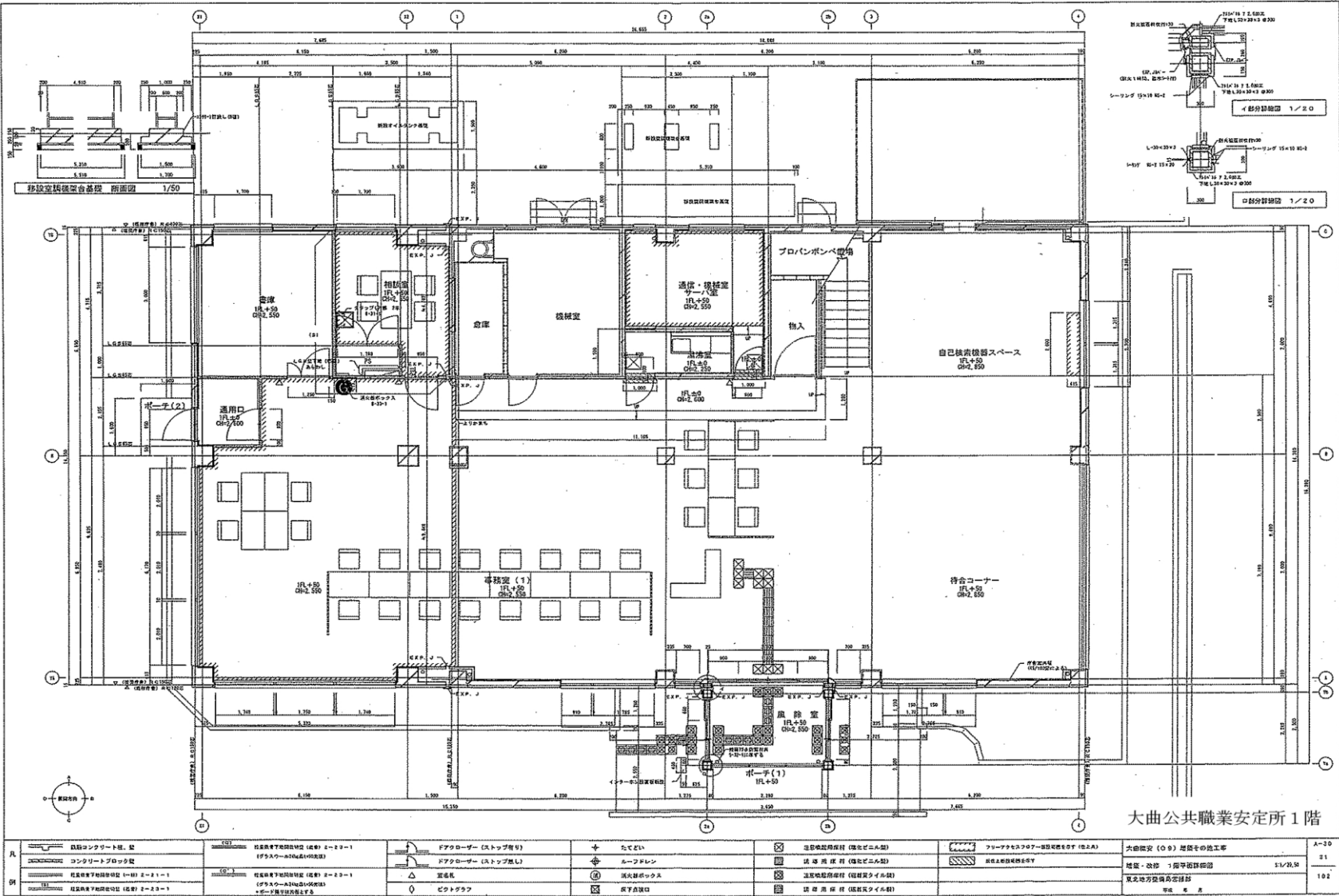


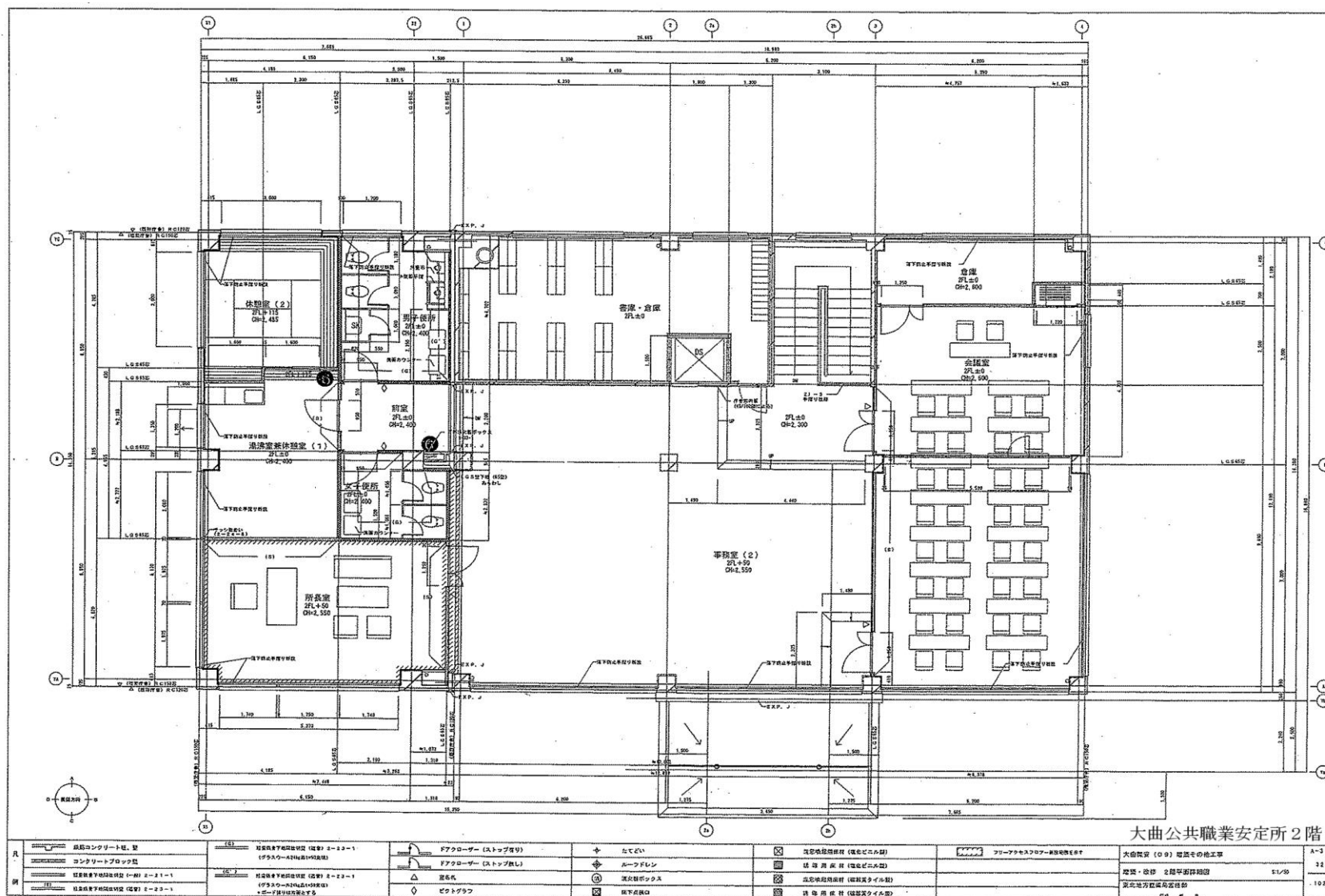
(別紙様式5の場合は不要) ・既存平面図等により調製(複数会計で形成されている場合は各区分別にの適宜表示する。また、借受分が含まれている場合は国有分の範囲を太線で囲む)…階数等の関係で複数枚になる場合は上部の図面名称枠の左余白に「1/3」の方法で頁表示する。・縮尺は現図ものを記載(()は現図を縮小した場合の縮小率)。

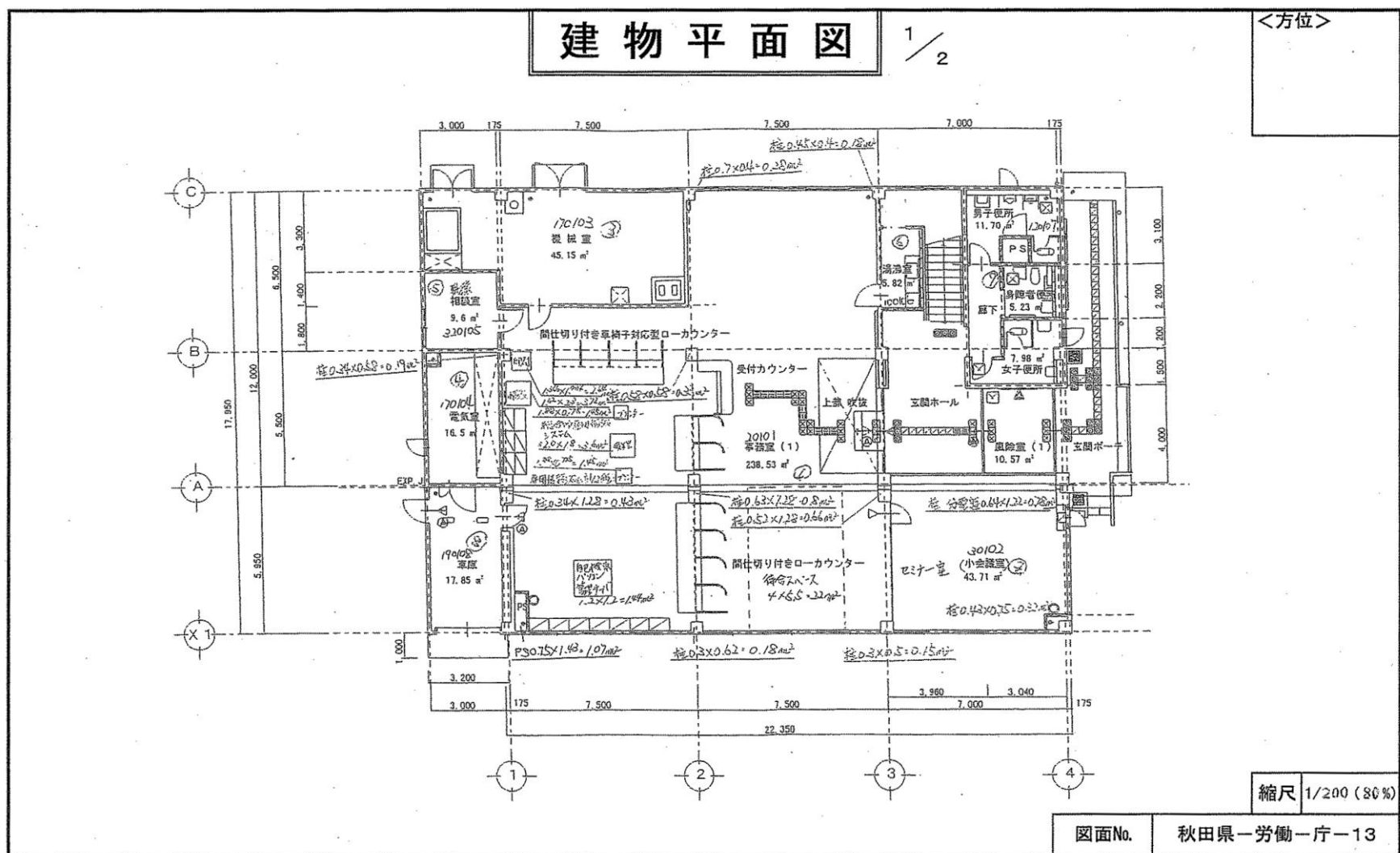
大館公共職業安定所庶業出張所



(別紙様式5の場合は不要) ・既存平面図等により調製(複数会計で形成されている場合は各区分別にの適宜表示する。また、借受分が含まれている場合は固有分の範囲を太線で囲む)・・・階数等の関係で複数枚になる場合は上部の図面名称枠の左余白に「1/3」の方法で頁表示する。・縮尺は現図ものを記載(()は現図を縮小した場合の縮小率)。

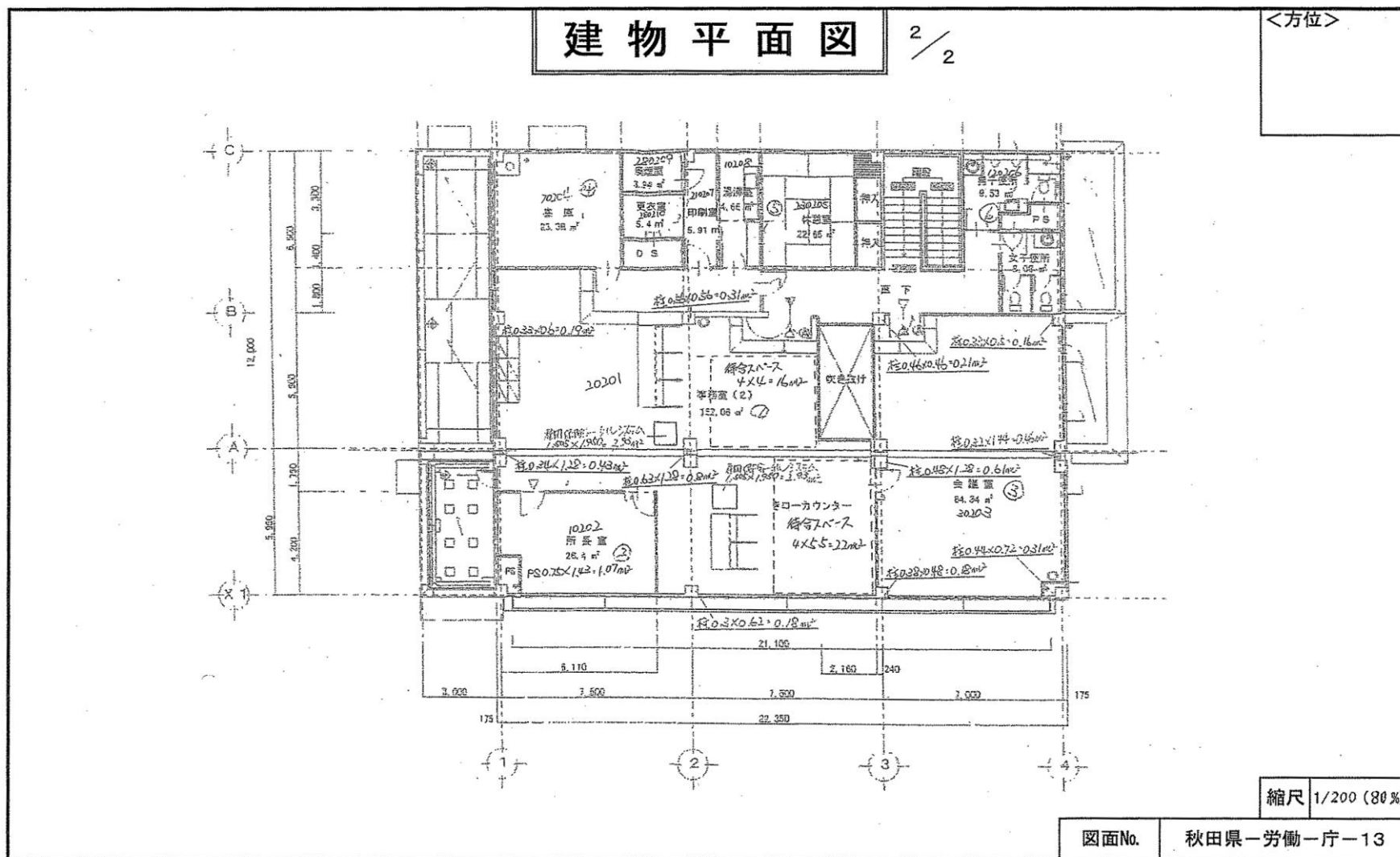






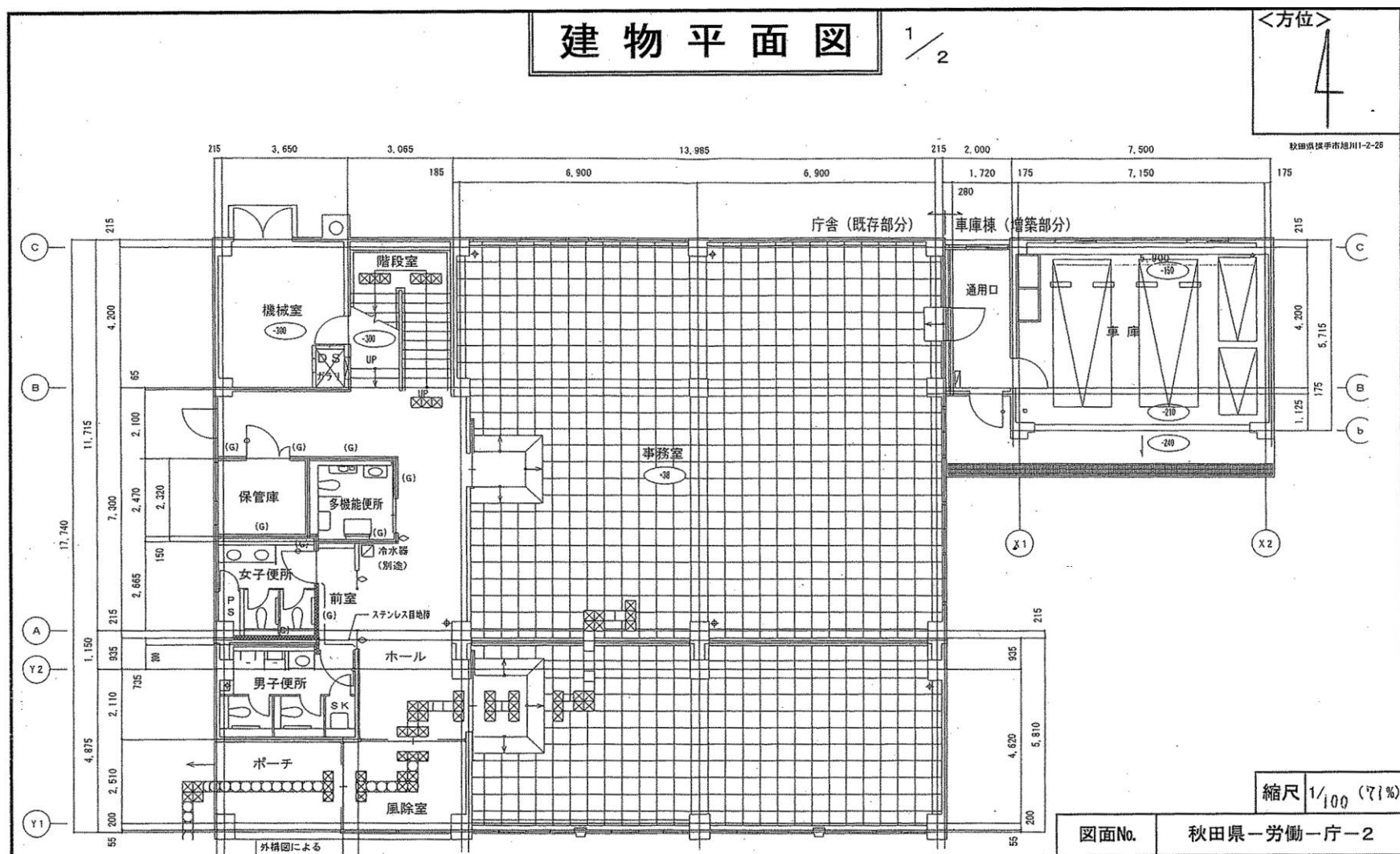
(別紙様式5の場合は不要) ・既存平面図等により調整(複数合計で形成されている場合は各区分別に)の適宜表示する。また、借受分が含まれている場合は国有分の範囲を太線で囲む)…階数等の関係で複数枚になる場合は上部の図面名称枠の左余白に「1/3」の方法で頁表示する。・縮尺は現図ものを記載(()は現図を縮小した場合の縮小率)。

本莊公共職業安定所



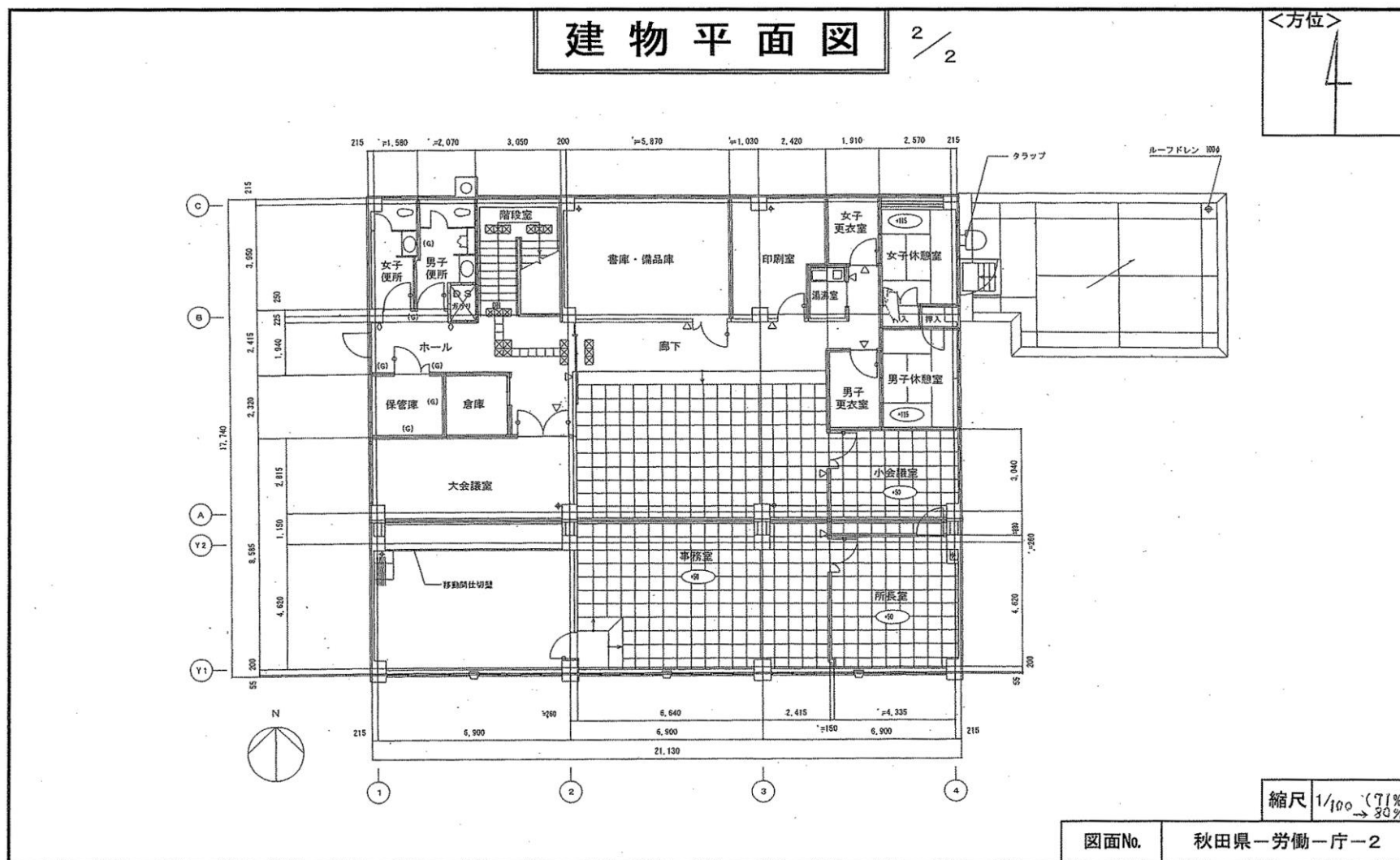
(別紙様式5の場合は不要) ・既存平面図等により調製(複数会計で形成されている場合は各区分別にの適宜表示する。また、借受分が含まれている場合は国有分の範囲を太線で囲む)・・・階数等の関係で複数枚になる場合は上部の図面名称枠の左余白に「1/3」の方法で頁表示する。・縮尺は現図ものを記載(())は現図を縮小した場合の縮小率。

本荘公共職業安定所



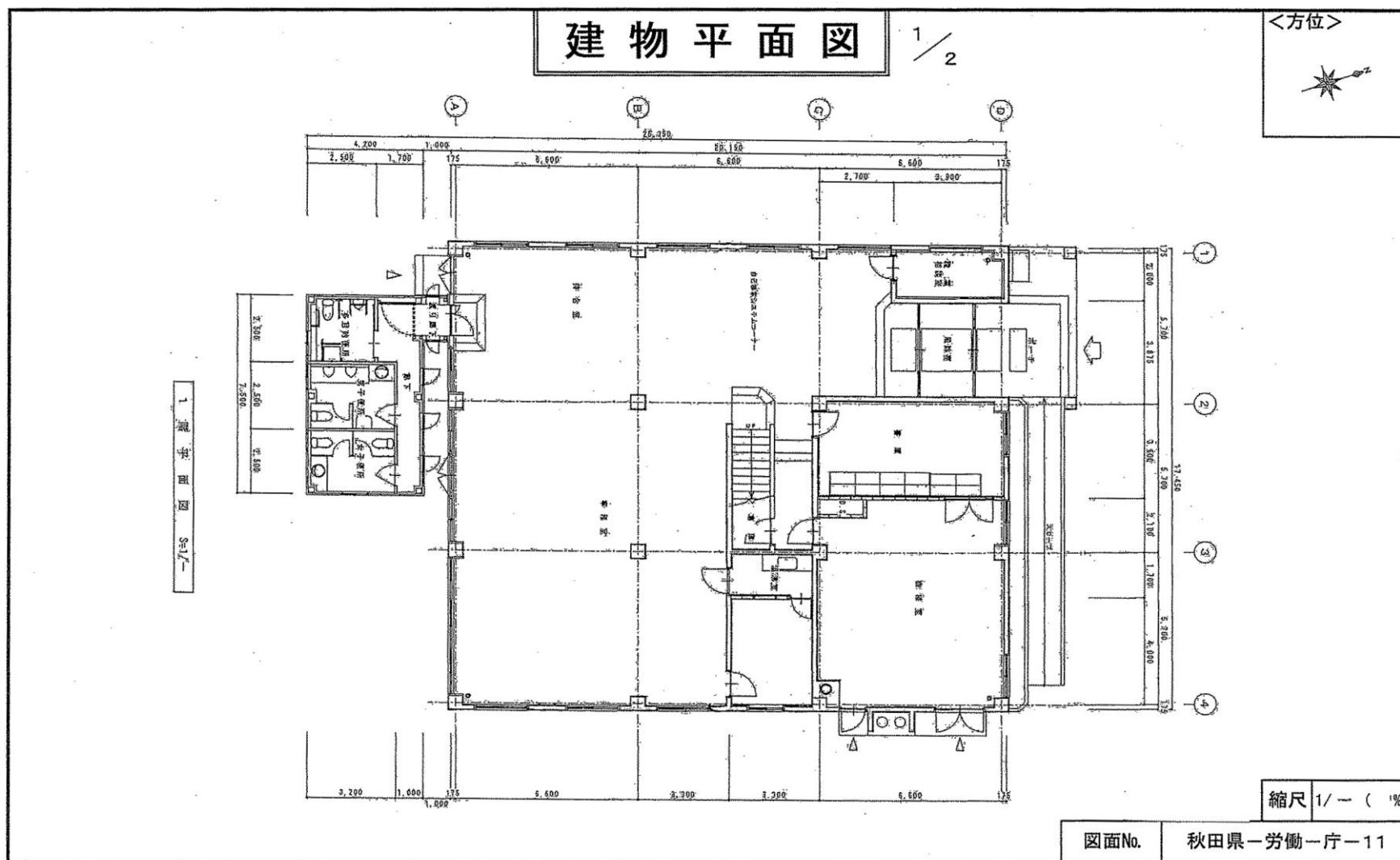
(別紙様式5の場合は不要) ・既存平面図等により調製(複数会計で形成されている場合は各区分別の適宜表示する。また、借受分が含まれている場合は国有分の範囲を太線で囲む)…階数等の関係で複数枚になる場合は上部の図面名称枠の左余白に「1/3」の方法で頁表示する。・縮尺は現図ものを記載(())は現図を縮小した場合の縮小率。

横手公共職業安定所



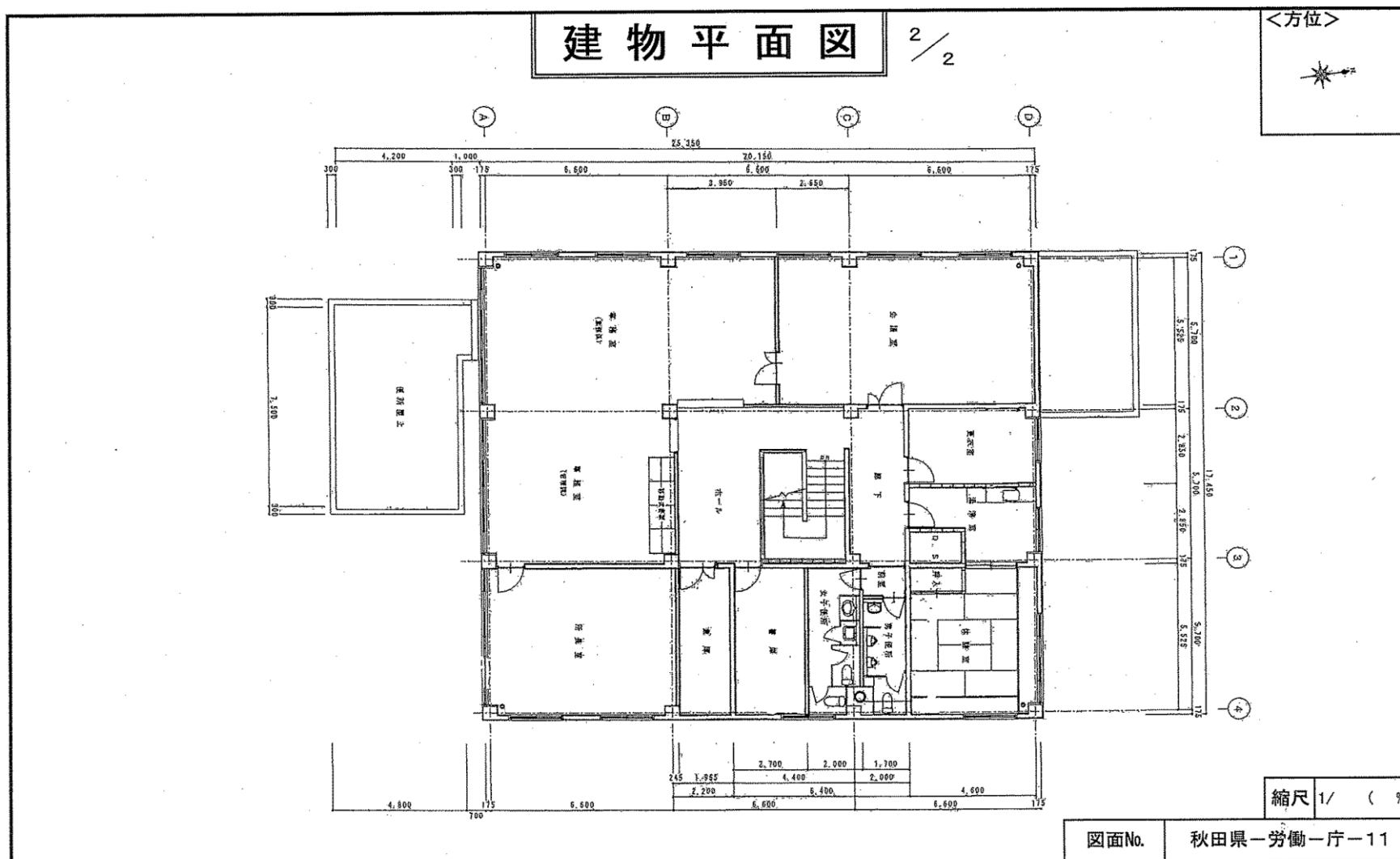
(別紙様式5の場合は不要) 既存平面図等により調製(複数会計で形成されている場合は各区分別にの適宜表示する。また、借受分が含まれている場合は国有分の範囲を太線で囲む)…階数等の関係で複数枚になる場合は上部の図面名称枠の左余白に「1/3」の方法で頁表示する。・縮尺は現図ものを記載()は現図を縮小した場合の縮小率。

横手公共職業安定所



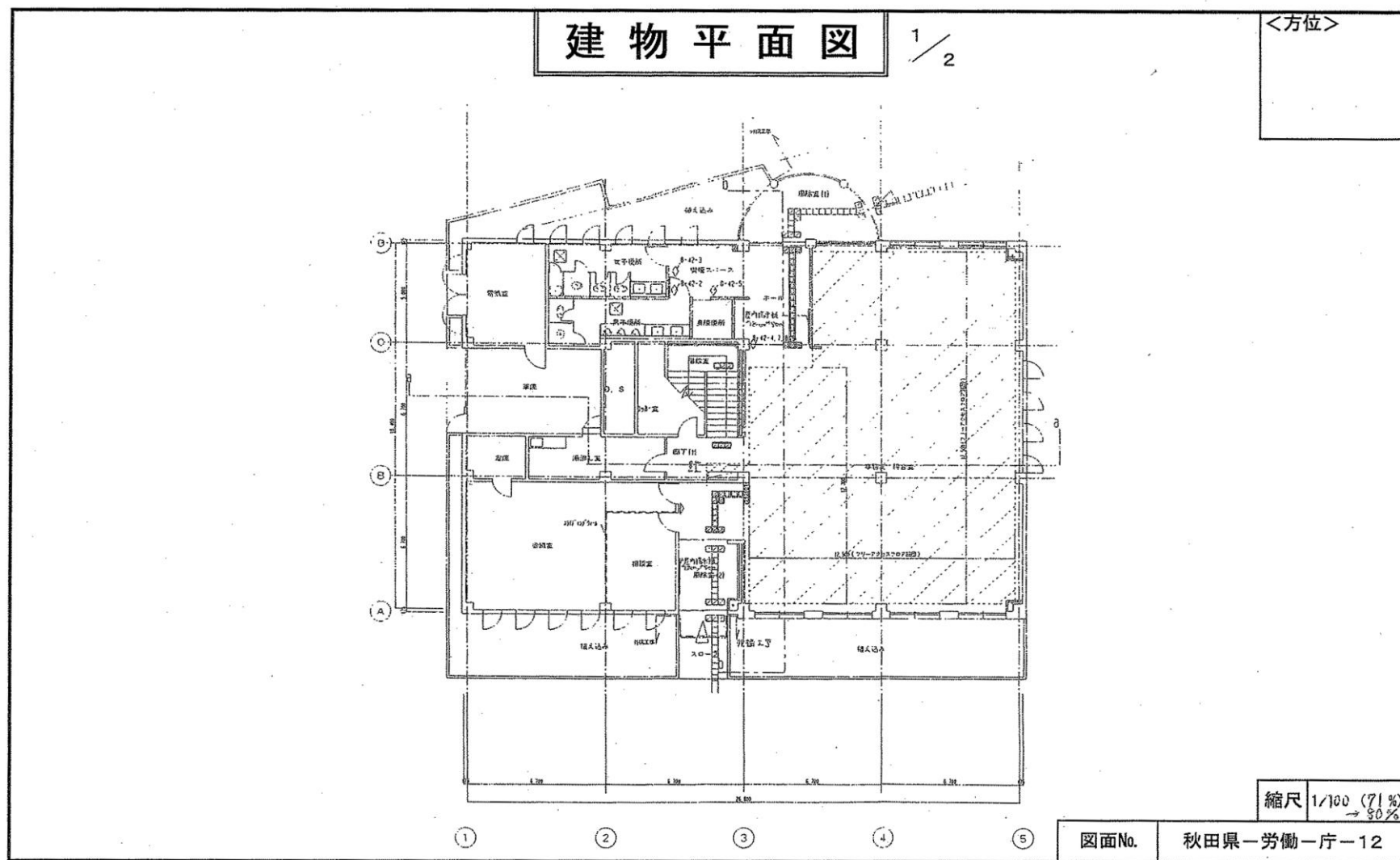
(別紙様式5の場合は不要) ・既存平面図等により調製(複数会計で形成されている場合は各区分別にの適宜表示する。また、借受分が含まれている場合は国有分の範囲を太線で囲む)・・・階数等の関係で複数枚になる場合は上部の図面名称枠の左余白に「1/3」の方法で頁表示する。・縮尺は現図ものを記載(()は現図を縮小した場合の縮小率)。

湯沢公共職業安定所



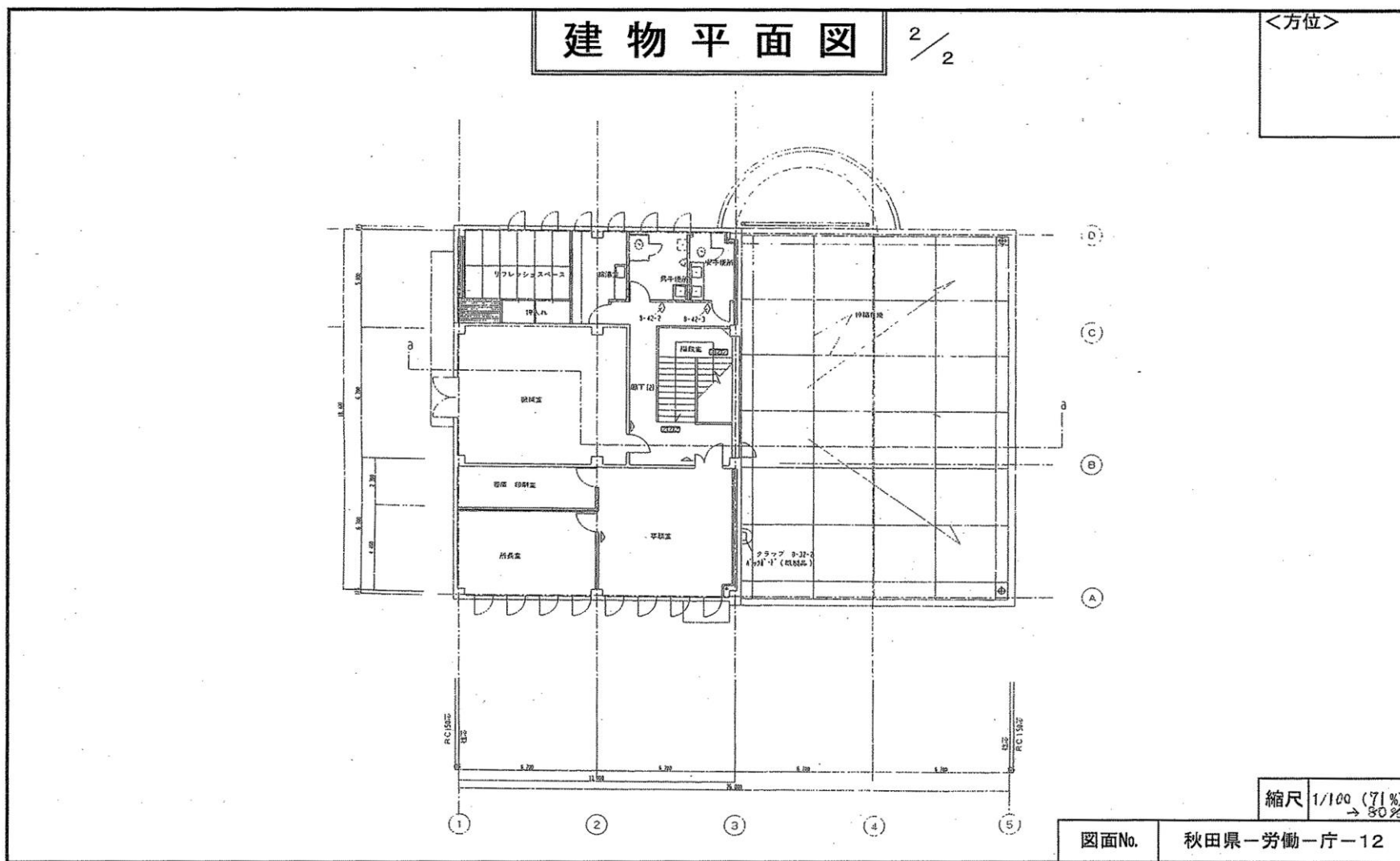
(別紙様式5の場合は不要) ・既存平面図等により調製(複数会計で形成されている場合は各区分別にの適宜表示する。また、借受分が含まれている場合は国有分の範囲を太線で囲む)…階数等の関係で複数枚になる場合は上部の図面名称枠の左余白に「1/3」の方法で頁表示する。・縮尺は現図ものを記載(()は現図を縮小した場合の縮小率)。

湯沢公共職業安定所



(別紙様式5の場合は不要) ・既存平面図等により調製(複数会計で形成されている場合は各区分別にの適宜表示する。また、借受分が含まれている場合は国有分の範囲を太線で囲む)…階数等の関係で複数枚になる場合は上部の図面名称枠の左余白に「1/3」の方法で頁表示する。・縮尺は現図ものを記載(()は現図を縮小した場合の縮小率)。

鹿角公共職業安定所



(別紙様式5の場合は不要) ・既存平面図等により調製(複数会計で形成されている場合は各区分別にの適宜表示する。また、借受分が含まれている場合は国有分の範囲を太線で囲む)…階数等の関係で複数枚になる場合は上部の図面名称枠の左余白に「1/3」の方法で頁表示する。・縮尺は現図ものを記載(()は現図を縮小した場合の縮小率)。

鹿角公共職業安定所