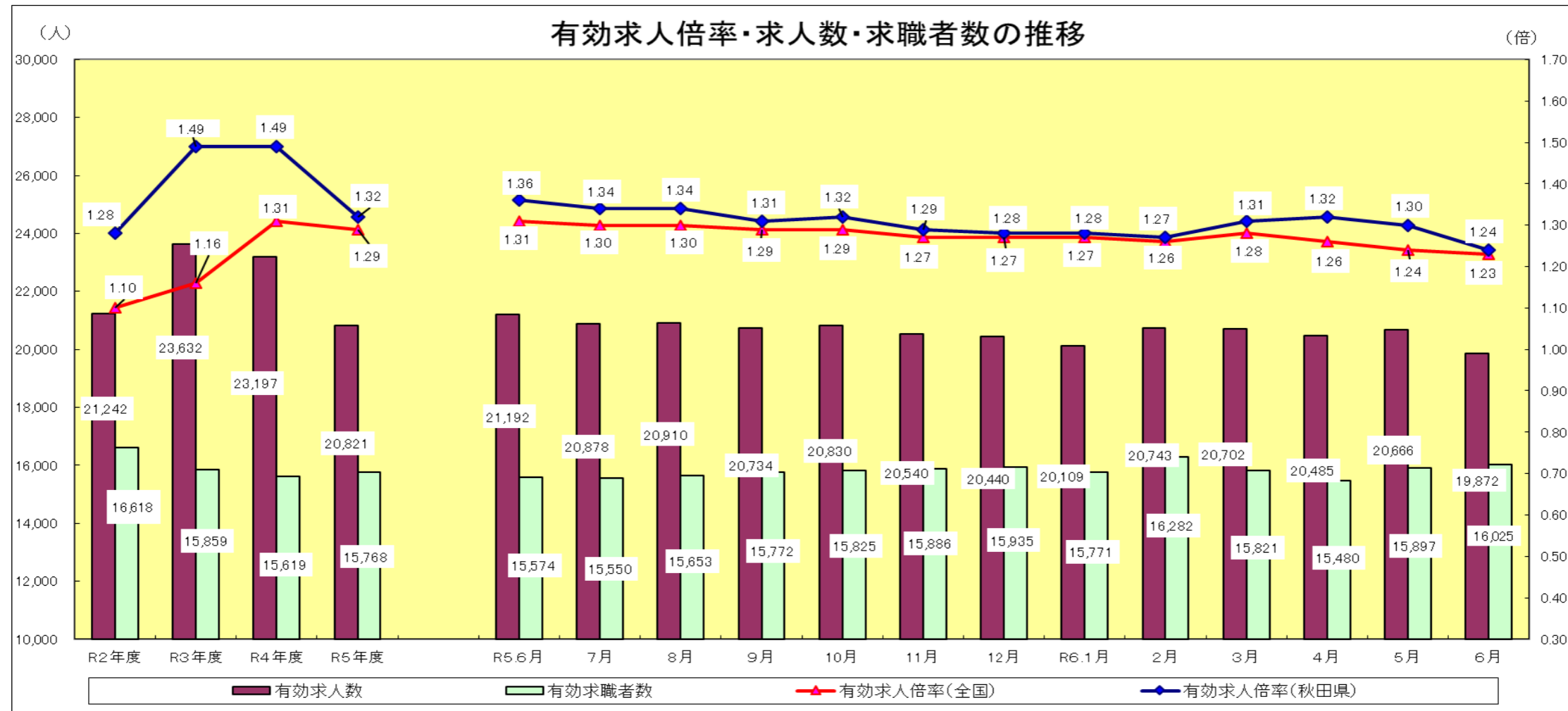


労働市場月報(令和6年6月)



※有効求人倍率の年度平均は原数値、月次別は季節調整値である(令和5年12月以前の季節調整値は令和6年1月公表時に新季節指数により改定されている)。
 (注)ハローワークインターネットサービスの機能拡充に伴い、令和3年9月以降の数値には、ハローワークに来所せず、オンライン上で求職登録した求職者数や、求職者がハローワークインターネットサービスの求人に直接応募した就職件数等が含まれている。

目次

労働市場の動向	1	ハローワーク別有効求人状況(パートを含む常用)	15
都道府県別有効求人倍率(季節調整値)	2	ハローワーク別紹介件数(パートを含む常用)	16
求職・求人・就職状況(全数)	3	ハローワーク別就職件数(パートを含む常用)	17
求職・求人・就職状況(パートを含む常用)	4	ハローワーク別雇用保険受給者就職件数(パートを含む常用)	18
パートタイム職業紹介状況(常用)	5	ハローワーク別新規就職率(パートを含む常用)	19
中高年齢者職業紹介状況(パートを含む常用)	6	ハローワーク別新規求人倍率(パートを含む常用)	20
年齢階層別職業紹介状況(パートを含む常用)	7	ハローワーク別有効求人倍率(パートを含む常用)	21
障害者職業紹介状況	8	助成金取扱状況	22
産業別新規求人状況(全数)	9	新規中・高卒者職業紹介状況	23
製造業求人の内訳(全数)	10	Aターン求職・就職状況	24
パートタイムの産業別求人状況(全数)	11	雇用保険適用関係	25
ハローワーク別新規求職状況(パートを含む常用)	12	雇用保険給付関係[1]	26
ハローワーク別有効求職状況(パートを含む常用)	13	雇用保険給付関係[2]	27
ハローワーク別新規求人状況(パートを含む常用)	14		

秋田労働局職業安定部

労働市場の動向(令和6年6月内容)

【概要】

◎ 県内概況 県内景気は、回復の動きが一服している。

個人消費 回復の動きが一服している。

公共投資 高水準で推移している。

住宅投資 弱めの動きとなっている。

設備投資 高水準で推移している。

生産 緩やかに増加している。

雇用・所得 緩やかに改善している。

(2024.7.22 日本銀行秋田支店)

◎ 令和6(2024)年6月度の秋田県企業倒産(負債総額1,000万円以上、含・内整理)は6件、負債総額は3億8,300万円であった。倒産件数は前年同月比(4件)、前月比(4件)で50.0%増加となった。負債総額は前年同月比(2億2,100万円)では73.3%、前月比(2億900万円)で83.2%と何れも増加した。

(2024.7.2 株式会社東京商工リサーチ秋田支店)

【全数】

◎ 新規求人数は6,911人で、前年同月比18.9%(1,607人)減少し、同比2か月連続の減少となった。

主な産業別(求人数概ね300人以上)で見ると、生活関連サービス業、娯楽業232人(6.9%増)で増加し、建設業1,192人(5.0%減)、製造業721人(29.2%減)、運輸業、郵便業288人(17.0%減)、卸売業、小売業930人(20.3%減)、宿泊業、飲食サービス業485人(41.6%減)、医療、福祉1,494人(7.7%減)、サービス業(他に分類されないもの)844人(24.2%減)で減少となった。

◎ 月間有効求人数は19,540人で、前年同月比7.1%(1,483人)減少し、同比19か月連続の減少となった。

◎ 新規求職者数は3,151人で、前年同月比5.5%(183人)減少し、同比3か月ぶりの減少となった。

◎ 月間有効求職者数は16,498人で、前年同月比1.4%(224人)増加し、同比3か月連続の増加となった。

◎ 季節調整値による月間有効求人数は前月比3.8%減少した一方、月間有効求職者数は同比0.8%増加した。

有効求人倍率(季節調整値)は1.24倍と前月を0.06P下回った。(全国平均1.23倍、前月比0.01P低下)

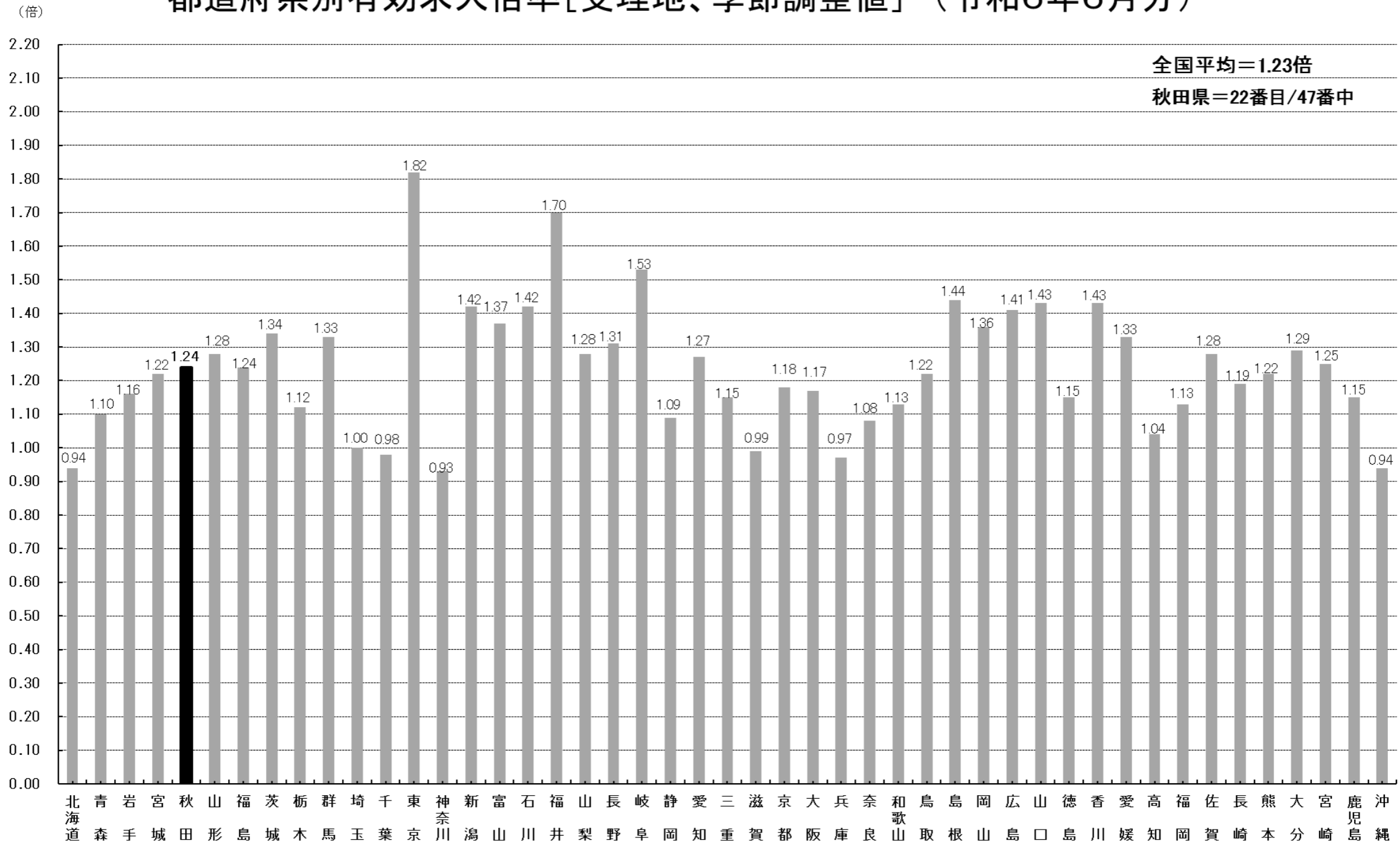
◎ 就職件数は1,402件で、前年同月比10.5%(164件)減少し、同比2か月ぶりの減少となった。

うち、雇用保険受給者は378件で同比11.7%(50件)減少し、同比3か月連続の減少となった。また、45歳以上の中高年齢者は800件で、同比4.4%(34件)増加し、同比2か月連続の増加となった。

◎ 雇用保険業務統計による一般被保険者の事業主都合離職者数は178人で、前年同月比2.3%(4人)増加し、同比3か月連続の増加となった。

また、雇用保険受給者実人員は3,619人で、同比0.3%(12人)減少し、同比14か月ぶりの減少となった。

都道府県別有効求人倍率[受理地、季節調整値] (令和6年6月分)



(資料出所) 厚生労働省「職業安定業務統計」

※1 新規学卒を除きパートタイムを含む。

※2 季節調整値替えは、毎年過去1年分のデータが揃う年初に行われ、改定される。

求職・求人・就職状況

(全数)

区分 年度・月	新規求職		有効求職		新規求人		有効求人		紹介件数		就 職		新規求人倍率		有効求人倍率		新規就職率	
		前年比		前年比		前年比		前年比		前年比		前年比		前年差		前年差		前年差
令和3年度	45,654	▲ 3.7	190,311	▲ 4.6	105,985	10.2	283,581	11.3	49,251	▲ 9.8	19,414	0.4	2.32	0.29	1.49	0.21	42.5	1.7
令和4年度	46,392	1.6	187,425	▲ 1.5	101,776	▲ 4.0	278,359	▲ 1.8	46,748	▲ 5.1	19,611	1.0	2.19	▲ 0.13	1.49	0.00	42.3	▲ 0.2
令和5年度	45,649	▲ 1.6	189,067	0.9	90,887	▲ 10.7	249,887	▲ 10.2	46,255	▲ 1.1	19,149	▲ 2.4	1.99	▲ 0.20	1.32	▲ 0.17	41.9	▲ 0.4
4年 6月	3,523	1.0	16,456	▲ 2.4	9,754	▲ 2.6	23,547	▲ 0.3	3,944	▲ 8.3	1,590	▲ 4.2	2.77	▲ 0.10	1.43	0.03	45.1	▲ 2.5
7月	3,213	4.0	15,453	▲ 0.2	8,486	▲ 5.5	23,506	▲ 2.3	3,496	▲ 4.4	1,459	1.5	2.64	▲ 0.27	1.52	▲ 0.03	45.4	▲ 1.1
8月	3,152	▲ 1.7	14,813	▲ 1.4	7,656	▲ 7.9	23,701	▲ 1.8	3,351	▲ 4.5	1,360	4.7	2.43	▲ 0.16	1.60	▲ 0.01	43.1	2.6
9月	3,354	▲ 4.4	14,602	▲ 2.8	9,033	▲ 8.2	23,170	▲ 5.7	3,516	▲ 13.2	1,412	▲ 12.9	2.69	▲ 0.12	1.59	▲ 0.04	42.1	▲ 4.1
10月	3,449	0.7	14,601	▲ 2.1	8,594	6.4	23,170	▲ 3.0	3,634	▲ 8.2	1,569	0.4	2.49	0.13	1.59	▲ 0.01	45.5	▲ 0.1
11月	3,201	▲ 8.9	14,339	▲ 3.0	7,640	0.3	22,909	0.8	3,206	▲ 15.2	1,458	0.3	2.39	0.22	1.60	0.06	45.5	4.1
12月	3,239	▲ 5.4	13,904	▲ 4.6	7,861	▲ 13.2	21,805	▲ 2.3	2,517	▲ 18.4	1,236	▲ 10.6	2.43	▲ 0.21	1.57	0.04	38.2	▲ 2.2
5年 1月	4,692	14.4	14,792	0.1	8,769	1.4	22,378	▲ 2.8	4,039	14.1	1,020	▲ 10.3	1.87	▲ 0.24	1.51	▲ 0.05	21.7	▲ 6.0
2月	4,849	19.0	16,851	6.3	8,796	2.6	23,798	▲ 0.6	5,427	14.3	1,590	13.5	1.81	▲ 0.30	1.41	▲ 0.10	32.8	▲ 1.6
3月	4,603	▲ 1.4	17,832	6.0	9,076	▲ 11.6	23,357	▲ 5.8	5,631	0.1	3,313	29.3	1.97	▲ 0.23	1.31	▲ 0.16	72.0	17.1
4月	5,130	▲ 1.2	17,146	0.6	7,338	▲ 14.2	21,298	▲ 10.1	3,888	▲ 5.3	2,013	▲ 0.3	1.43	▲ 0.22	1.24	▲ 0.15	39.2	0.3
5月	3,951	0.7	16,689	▲ 0.3	7,098	▲ 6.1	20,846	▲ 10.7	3,874	▲ 0.2	1,551	▲ 2.1	1.80	▲ 0.13	1.25	▲ 0.14	39.3	▲ 1.1
6月	3,334	▲ 5.4	16,274	▲ 1.1	8,518	▲ 12.7	21,023	▲ 10.7	3,821	▲ 3.1	1,566	▲ 1.5	2.55	▲ 0.22	1.29	▲ 0.14	47.0	1.9
7月	2,965	▲ 7.7	15,151	▲ 2.0	7,093	▲ 16.4	20,611	▲ 12.3	3,326	▲ 4.9	1,324	▲ 9.3	2.39	▲ 0.25	1.36	▲ 0.16	44.7	▲ 0.7
8月	3,241	2.8	14,812	0.0	7,381	▲ 3.6	20,967	▲ 11.5	3,313	▲ 1.1	1,258	▲ 7.5	2.28	▲ 0.15	1.42	▲ 0.18	38.8	▲ 4.3
9月	3,415	1.8	14,905	2.1	7,709	▲ 14.7	20,548	▲ 11.3	3,555	1.1	1,482	5.0	2.26	▲ 0.43	1.38	▲ 0.21	43.4	1.3
10月	3,704	7.4	15,125	3.6	8,146	▲ 5.2	21,177	▲ 8.6	3,796	4.5	1,581	0.8	2.20	▲ 0.29	1.40	▲ 0.19	42.7	▲ 2.8
11月	3,294	2.9	14,826	3.4	6,774	▲ 11.3	20,492	▲ 10.6	3,359	4.8	1,500	2.9	2.06	▲ 0.33	1.38	▲ 0.22	45.5	0.0
12月	3,378	4.3	14,611	5.1	6,645	▲ 15.5	19,545	▲ 10.4	2,800	11.2	1,320	6.8	1.97	▲ 0.46	1.34	▲ 0.23	39.1	0.9
6年 1月	4,435	▲ 5.5	15,181	2.6	8,182	▲ 6.7	20,004	▲ 10.6	3,741	▲ 7.4	1,102	8.0	1.84	▲ 0.03	1.32	▲ 0.19	24.8	3.1
2月	4,702	▲ 3.0	16,985	0.8	8,329	▲ 5.3	21,618	▲ 9.2	5,571	2.7	1,670	5.0	1.77	▲ 0.04	1.27	▲ 0.14	35.5	2.7
3月	4,100	▲ 10.9	17,362	▲ 2.6	7,674	▲ 15.4	21,758	▲ 6.8	5,211	▲ 7.5	2,782	▲ 16.0	1.87	▲ 0.10	1.25	▲ 0.06	67.9	▲ 4.1
4月	5,180	1.0	17,201	0.3	7,719	5.2	20,436	▲ 4.0	4,248	9.3	1,727	▲ 14.2	1.49	0.06	1.19	▲ 0.05	33.3	▲ 5.9
5月	4,019	1.7	17,083	2.4	6,955	▲ 2.0	19,974	▲ 4.2	4,040	4.3	1,574	1.5	1.73	▲ 0.07	1.17	▲ 0.08	39.2	▲ 0.1
6月	3,151	▲ 5.5	16,498	1.4	6,911	▲ 18.9	19,540	▲ 7.1	3,487	▲ 8.7	1,402	▲ 10.5	2.19	▲ 0.36	1.18	▲ 0.11	44.5	▲ 2.5

求 職 ・ 求 人 ・ 就 職 状 況

(パートを含む常用)

区分 年度・月	新規求職		有効求職		新規求人		有効求人		紹介件数		就 職		新規求人倍率		有効求人倍率		新規就職率	
		前年比		前年比		前年比		前年比		前年比		前年比		前年差		前年差		前年差
令和3年度	43,043	▲ 3.7	183,878	▲ 4.7	93,101	7.5	255,658	9.3	44,575	▲ 10.3	17,254	0.6	2.16	0.22	1.39	0.18	40.1	1.7
令和4年度	43,933	2.1	181,291	▲ 1.4	90,004	▲ 3.3	250,667	▲ 2.0	42,704	▲ 4.2	17,611	2.1	2.05	▲ 0.11	1.38	▲ 0.01	40.1	0.0
令和5年度	43,289	▲ 1.5	183,077	1.0	81,740	▲ 9.2	228,262	▲ 8.9	42,252	▲ 1.1	17,306	▲ 1.7	1.89	▲ 0.16	1.25	▲ 0.13	40.0	▲ 0.1
4年 6月	3,456	1.9	15,946	▲ 2.2	8,596	▲ 3.3	21,286	▲ 1.1	3,601	▲ 8.1	1,420	▲ 4.6	2.49	▲ 0.13	1.33	0.01	41.1	▲ 2.8
7月	3,166	3.9	15,090	0.0	7,365	▲ 5.4	21,169	▲ 3.3	3,200	▲ 3.9	1,332	2.5	2.33	▲ 0.22	1.40	▲ 0.05	42.1	▲ 0.6
8月	3,096	▲ 1.4	14,615	▲ 1.2	6,733	▲ 8.8	21,227	▲ 3.3	3,044	▲ 5.1	1,209	2.1	2.17	▲ 0.18	1.45	▲ 0.03	39.1	1.4
9月	3,294	▲ 4.6	14,415	▲ 2.9	7,921	▲ 10.6	20,750	▲ 6.8	3,245	▲ 11.9	1,285	▲ 8.2	2.40	▲ 0.16	1.44	▲ 0.06	39.0	▲ 1.5
10月	3,354	0.5	14,389	▲ 2.4	7,508	6.7	20,781	▲ 3.8	3,270	▲ 9.5	1,364	▲ 5.1	2.24	0.13	1.44	▲ 0.03	40.7	▲ 2.4
11月	3,015	▲ 8.4	14,044	▲ 2.9	6,715	2.6	20,585	1.4	2,844	▲ 13.5	1,295	1.5	2.23	0.24	1.47	0.07	43.0	4.2
12月	2,494	▲ 7.2	13,013	▲ 4.8	6,675	▲ 13.7	19,358	▲ 1.8	2,129	▲ 18.1	1,019	▲ 9.5	2.68	▲ 0.20	1.49	0.05	40.9	▲ 1.0
5年 1月	4,185	17.2	13,940	0.3	7,816	6.7	20,060	▲ 0.9	3,683	19.6	859	▲ 4.2	1.87	▲ 0.18	1.44	▲ 0.02	20.5	▲ 4.6
2月	4,697	19.4	15,790	7.0	7,933	3.9	21,483	0.9	5,061	15.9	1,406	16.7	1.69	▲ 0.25	1.36	▲ 0.08	29.9	▲ 0.7
3月	4,510	▲ 0.9	17,151	6.6	8,324	▲ 8.7	21,308	▲ 4.2	5,242	0.7	3,137	31.5	1.85	▲ 0.15	1.24	▲ 0.14	69.6	17.2
4月	4,957	▲ 0.1	16,750	1.0	6,674	▲ 12.3	19,638	▲ 8.4	3,647	▲ 3.8	1,881	2.5	1.35	▲ 0.18	1.17	▲ 0.12	37.9	0.9
5月	3,733	0.8	16,321	0.0	6,425	▲ 5.7	19,252	▲ 9.3	3,600	0.2	1,426	▲ 1.6	1.72	▲ 0.12	1.18	▲ 0.12	38.2	▲ 0.9
6月	3,258	▲ 5.7	15,794	▲ 1.0	7,550	▲ 12.2	19,206	▲ 9.8	3,495	▲ 2.9	1,403	▲ 1.2	2.32	▲ 0.17	1.22	▲ 0.11	43.1	2.0
7月	2,911	▲ 8.1	14,752	▲ 2.2	6,421	▲ 12.8	18,841	▲ 11.0	3,065	▲ 4.2	1,217	▲ 8.6	2.21	▲ 0.12	1.28	▲ 0.12	41.8	▲ 0.3
8月	3,151	1.8	14,580	▲ 0.2	6,656	▲ 1.1	19,169	▲ 9.7	3,061	0.6	1,156	▲ 4.4	2.11	▲ 0.06	1.31	▲ 0.14	36.7	▲ 2.4
9月	3,342	1.5	14,680	1.8	6,974	▲ 12.0	18,797	▲ 9.4	3,314	2.1	1,363	6.1	2.09	▲ 0.31	1.28	▲ 0.16	40.8	1.8
10月	3,610	7.6	14,900	3.6	7,060	▲ 6.0	19,203	▲ 7.6	3,398	3.9	1,401	2.7	1.96	▲ 0.28	1.29	▲ 0.15	38.8	▲ 1.9
11月	3,086	2.4	14,502	3.3	5,968	▲ 11.1	18,471	▲ 10.3	2,958	4.0	1,281	▲ 1.1	1.93	▲ 0.30	1.27	▲ 0.20	41.5	▲ 1.5
12月	2,672	7.1	13,750	5.7	5,854	▲ 12.3	17,541	▲ 9.4	2,332	9.5	1,101	8.0	2.19	▲ 0.49	1.28	▲ 0.21	41.2	0.3
6年 1月	3,969	▲ 5.2	14,339	2.9	7,402	▲ 5.3	18,175	▲ 9.4	3,301	▲ 10.4	919	7.0	1.86	▲ 0.01	1.27	▲ 0.17	23.2	2.7
2月	4,556	▲ 3.0	15,967	1.1	7,666	▲ 3.4	19,857	▲ 7.6	5,215	3.0	1,515	7.8	1.68	▲ 0.01	1.24	▲ 0.12	33.3	3.4
3月	4,044	▲ 10.3	16,742	▲ 2.4	7,090	▲ 14.8	20,112	▲ 5.6	4,866	▲ 7.2	2,643	▲ 15.7	1.75	▲ 0.10	1.20	▲ 0.04	65.4	▲ 4.2
4月	5,003	0.9	16,820	0.4	7,119	6.7	18,971	▲ 3.4	3,949	8.3	1,582	▲ 15.9	1.42	0.07	1.13	▲ 0.04	31.6	▲ 6.3
5月	3,787	1.4	16,715	2.4	6,426	0.0	18,637	▲ 3.2	3,770	4.7	1,448	1.5	1.70	▲ 0.02	1.11	▲ 0.07	38.2	0.0
6月	3,080	▲ 5.5	16,086	1.8	6,180	▲ 18.1	18,046	▲ 6.0	3,180	▲ 9.0	1,292	▲ 7.9	2.01	▲ 0.31	1.12	▲ 0.10	41.9	▲ 1.2

パートタイム職業紹介状況

(常用)

区分 年度・月	新規求職		有効求職		新規求人		有効求人		紹介件数		就 職		新規求人倍率		有効求人倍率		新規就職率	
		前年比		前年比		前年比		前年比		前年比		前年比		前年差		前年差		前年差
令和3年度	14,395	▲ 1.2	67,829	▲ 1.9	32,103	2.8	85,355	4.4	15,580	▲ 11.2	6,956	▲ 0.4	2.23	0.09	1.26	0.08	48.3	0.3
令和4年度	15,034	4.4	67,806	0.0	31,043	▲ 3.3	83,479	▲ 2.2	15,441	▲ 0.9	7,251	4.2	2.06	▲ 0.17	1.23	▲ 0.03	48.2	▲ 0.1
令和5年度	15,237	1.4	69,847	3.0	26,175	▲ 15.7	70,360	▲ 15.7	15,327	▲ 0.7	6,994	▲ 3.5	1.72	▲ 0.34	1.01	▲ 0.22	45.9	▲ 2.3
4年 6月	1,187	8.6	6,208	▲ 1.4	2,937	▲ 7.1	6,866	▲ 4.2	1,161	▲ 13.5	546	▲ 6.2	2.47	▲ 0.42	1.11	▲ 0.03	46.0	▲ 7.2
7月	944	1.3	5,642	0.5	2,455	▲ 7.3	6,851	▲ 6.3	971	▲ 9.7	428	▲ 17.7	2.60	▲ 0.24	1.21	▲ 0.09	45.3	▲ 10.5
8月	963	1.3	5,407	0.7	2,207	▲ 12.2	6,996	▲ 3.3	881	▲ 13.8	404	▲ 7.1	2.29	▲ 0.35	1.29	▲ 0.06	42.0	▲ 3.7
9月	1,048	▲ 6.9	5,259	▲ 2.6	2,749	▲ 7.9	6,854	▲ 6.6	1,012	▲ 17.7	444	▲ 17.0	2.62	▲ 0.03	1.30	▲ 0.06	42.4	▲ 5.1
10月	1,116	3.6	5,287	▲ 1.6	2,620	12.0	6,967	▲ 1.2	1,165	0.1	489	▲ 2.6	2.35	0.18	1.32	0.01	43.8	▲ 2.8
11月	977	▲ 8.7	5,155	▲ 3.0	2,165	▲ 2.9	6,772	1.1	933	▲ 5.9	505	7.9	2.22	0.14	1.31	0.05	51.7	8.0
12月	754	▲ 8.0	4,733	▲ 4.5	2,038	▲ 16.3	6,180	▲ 2.3	570	▲ 17.0	327	▲ 6.6	2.70	▲ 0.27	1.31	0.03	43.4	0.7
5年 1月	1,439	30.5	5,097	3.2	2,966	21.3	6,759	3.2	1,532	90.3	286	5.1	2.06	▲ 0.16	1.33	0.00	19.9	▲ 4.8
2月	1,740	35.9	5,892	13.2	3,107	6.9	7,725	5.9	2,428	30.3	540	32.7	1.79	▲ 0.48	1.31	▲ 0.09	31.0	▲ 0.8
3月	1,614	2.1	6,499	11.9	3,068	▲ 11.5	7,496	▲ 4.9	2,252	▲ 0.3	1,837	45.4	1.90	▲ 0.29	1.15	▲ 0.21	113.8	33.9
4月	2,089	3.4	6,591	4.1	2,129	▲ 17.3	6,202	▲ 13.4	1,289	▲ 6.9	865	▲ 3.7	1.02	▲ 0.25	0.94	▲ 0.19	41.4	▲ 3.0
5月	1,316	6.9	6,439	2.3	2,002	▲ 7.2	5,973	▲ 12.9	1,177	2.3	535	▲ 2.2	1.52	▲ 0.23	0.93	▲ 0.16	40.7	▲ 3.7
6月	1,038	▲ 12.6	6,221	0.2	2,374	▲ 19.2	5,791	▲ 15.7	1,052	▲ 9.4	476	▲ 12.8	2.29	▲ 0.18	0.93	▲ 0.18	45.9	▲ 0.1
7月	896	▲ 5.1	5,564	▲ 1.4	2,019	▲ 17.8	5,743	▲ 16.2	1,029	6.0	411	▲ 4.0	2.25	▲ 0.35	1.03	▲ 0.18	45.9	0.6
8月	1,007	4.6	5,435	0.5	2,087	▲ 5.4	5,890	▲ 15.8	1,022	16.0	416	3.0	2.07	▲ 0.22	1.08	▲ 0.21	41.3	▲ 0.7
9月	1,070	2.1	5,452	3.7	2,229	▲ 18.9	5,737	▲ 16.3	1,083	7.0	544	22.5	2.08	▲ 0.54	1.05	▲ 0.25	50.8	8.4
10月	1,268	13.6	5,519	4.4	2,216	▲ 15.4	5,812	▲ 16.6	1,088	▲ 6.6	502	2.7	1.75	▲ 0.60	1.05	▲ 0.27	39.6	▲ 4.2
11月	1,064	8.9	5,468	6.1	1,769	▲ 18.3	5,579	▲ 17.6	974	4.4	441	▲ 12.7	1.66	▲ 0.56	1.02	▲ 0.29	41.4	▲ 10.3
12月	879	16.6	5,219	10.3	1,669	▲ 18.1	5,150	▲ 16.7	688	20.7	398	21.7	1.90	▲ 0.80	0.99	▲ 0.32	45.3	1.9
6年 1月	1,352	▲ 6.0	5,342	4.8	2,343	▲ 21.0	5,423	▲ 19.8	1,072	▲ 30.0	291	1.7	1.73	▲ 0.33	1.02	▲ 0.31	21.5	1.6
2月	1,709	▲ 1.8	6,085	3.3	2,961	▲ 4.7	6,526	▲ 15.5	2,614	7.7	597	10.6	1.73	▲ 0.06	1.07	▲ 0.24	34.9	3.9
3月	1,549	▲ 4.0	6,512	0.2	2,377	▲ 22.5	6,534	▲ 12.8	2,239	▲ 0.6	1,518	▲ 17.4	1.53	▲ 0.37	1.00	▲ 0.15	98.0	▲ 15.8
4月	2,112	1.1	6,728	2.1	2,369	11.3	5,801	▲ 6.5	1,445	12.1	698	▲ 19.3	1.12	0.10	0.86	▲ 0.08	33.0	▲ 8.4
5月	1,441	9.5	6,802	5.6	1,923	▲ 3.9	5,545	▲ 7.2	1,455	23.6	589	10.1	1.33	▲ 0.19	0.82	▲ 0.11	40.9	0.2
6月	1,075	3.6	6,568	5.6	1,717	▲ 27.7	5,227	▲ 9.7	1,111	5.6	527	10.7	1.60	▲ 0.69	0.80	▲ 0.13	49.0	3.1

中高年齢者職業紹介状況(45歳以上)

(パートを含む常用)

区分 年度・月	新規求職				有効求職				紹介				就職				就職率(新規)	
	計	前年比	うち55歳以上	前年比	計	前年比	うち55歳以上	前年比	計	前年比	うち55歳以上	前年比	計	前年比	うち55歳以上	前年比	計	前年差
令和3年度	23,313	▲ 2.4	15,217	▲ 1.0	104,601	▲ 3.5	69,046	▲ 3.0	22,273	▲ 8.2	12,326	▲ 5.0	8,733	4.6	4,991	6.7	37.5	2.6
令和4年度	24,230	3.9	15,962	4.9	102,609	▲ 1.9	68,124	▲ 1.3	22,358	0.4	12,659	2.7	9,130	4.5	5,302	6.2	37.7	0.2
令和5年度	24,633	1.7	16,197	1.5	105,701	3.0	69,660	2.3	22,650	1.3	12,780	1.0	9,157	0.3	5,227	▲ 1.4	37.2	▲ 0.5
4年 6月	1,798	3.4	1,155	7.7	9,185	▲ 3.5	6,313	▲ 2.0	1,836	▲ 2.7	1,045	9.0	699	▲ 1.3	416	11.2	38.9	▲ 1.8
7月	1,611	2.6	1,022	2.4	8,477	▲ 1.8	5,660	▲ 1.0	1,571	▲ 1.9	837	0.2	645	5.0	363	9.0	40.0	0.9
8月	1,563	▲ 2.4	989	▲ 1.9	8,028	▲ 3.5	5,308	▲ 2.3	1,533	▲ 0.5	831	▲ 2.4	587	3.2	311	2.0	37.6	2.1
9月	1,725	▲ 2.8	1,072	0.4	7,888	▲ 5.2	5,150	▲ 5.1	1,614	▲ 9.3	876	▲ 5.7	627	▲ 4.9	336	▲ 11.1	36.3	▲ 0.8
10月	1,860	6.2	1,178	6.1	7,974	▲ 3.3	5,185	▲ 2.6	1,709	▲ 4.5	949	2.6	693	▲ 3.6	386	7.8	37.3	▲ 3.8
11月	1,646	▲ 4.0	1,071	▲ 3.6	7,823	▲ 3.0	5,102	▲ 2.7	1,529	▲ 5.4	854	▲ 6.7	677	2.7	406	6.6	41.1	2.7
12月	1,370	▲ 6.9	866	▲ 9.2	7,313	▲ 4.0	4,727	▲ 4.6	1,015	▲ 18.0	555	▲ 19.4	509	▲ 2.1	253	▲ 14.5	37.2	1.9
5年 1月	2,370	25.7	1,577	31.1	7,880	2.0	5,157	2.7	2,042	44.7	1,172	61.9	413	▲ 5.1	230	▲ 8.7	17.4	▲ 5.7
2月	2,747	24.8	1,773	25.5	9,071	9.4	5,911	10.3	2,866	16.6	1,730	20.1	701	13.8	414	20.3	25.5	▲ 2.5
3月	2,520	▲ 0.8	1,647	▲ 1.4	9,884	8.7	6,450	8.7	2,870	2.1	1,677	▲ 1.8	1,870	42.2	1,146	41.5	74.2	22.4
4月	3,129	3.6	2,292	1.6	9,883	2.6	6,733	1.9	1,895	▲ 2.4	1,010	▲ 8.6	1,037	7.7	627	2.3	33.1	1.2
5月	2,067	3.4	1,383	2.0	9,574	1.2	6,555	0.0	1,894	3.4	1,014	▲ 1.4	752	0.8	408	▲ 4.7	36.4	▲ 0.9
6月	1,685	▲ 6.3	1,073	▲ 7.1	9,183	0.0	6,246	▲ 1.1	1,770	▲ 3.6	976	▲ 6.6	657	▲ 6.0	357	▲ 14.2	39.0	0.1
7月	1,555	▲ 3.5	989	▲ 3.2	8,413	▲ 0.8	5,573	▲ 1.5	1,593	1.4	887	6.0	569	▲ 11.8	295	▲ 18.7	36.6	▲ 3.4
8月	1,657	6.0	984	▲ 0.5	8,227	2.5	5,350	0.8	1,552	1.2	856	3.0	605	3.1	321	3.2	36.5	▲ 1.1
9月	1,791	3.8	1,131	5.5	8,244	4.5	5,319	3.3	1,688	4.6	972	11.0	715	14.0	404	20.2	39.9	3.6
10月	2,089	12.3	1,348	14.4	8,442	5.9	5,439	4.9	1,822	6.6	998	5.2	722	4.2	408	5.7	34.6	▲ 2.7
11月	1,659	0.8	1,043	▲ 2.6	8,207	4.9	5,293	3.7	1,536	0.5	809	▲ 5.3	657	▲ 3.0	368	▲ 9.4	39.6	▲ 1.5
12月	1,511	10.3	1,002	15.7	7,838	7.2	5,073	7.3	1,204	18.6	613	10.5	564	10.8	314	24.1	37.3	0.1
6年 1月	2,315	▲ 2.3	1,511	▲ 4.2	8,242	4.6	5,312	3.0	1,723	▲ 15.6	966	▲ 17.6	428	3.6	235	2.2	18.5	1.1
2月	2,795	1.7	1,863	5.1	9,467	4.4	6,189	4.7	3,145	9.7	1,909	10.3	829	18.3	480	15.9	29.7	4.2
3月	2,380	▲ 5.6	1,578	▲ 4.2	9,981	1.0	6,578	2.0	2,828	▲ 1.5	1,770	5.5	1,622	▲ 13.3	1,010	▲ 11.9	68.2	▲ 6.0
4月	3,239	3.5	2,373	3.5	10,240	3.6	6,997	3.9	2,313	22.1	1,362	34.9	936	▲ 9.7	579	▲ 7.7	28.9	▲ 4.2
5月	2,166	4.8	1,437	3.9	10,091	5.4	6,871	4.8	2,136	12.8	1,207	19.0	841	11.8	481	17.9	38.8	2.4
6月	1,746	3.6	1,107	3.2	9,643	5.0	6,526	4.5	1,742	▲ 1.6	971	▲ 0.5	724	10.2	415	16.2	41.5	2.5

年齢階層別職業紹介状況（令和6年6月）

（パートを含む常用）

パートを含む	計				男			女		
	有効求人数	有効求職者数	就職者数	有効求人倍率	有効求人数	有効求職者数	就職者数	有効求人数	有効求職者数	就職者数
19歳以下	1,783	114	10	15.64	*	58	5	*	56	5
20～24歳	1,962	996	78	1.97	*	455	35	*	541	43
25～29歳	1,957	1,237	98	1.58	*	502	31	*	735	67
30～34歳	1,932	1,235	111	1.56	*	515	42	*	719	69
35～39歳	1,880	1,400	137	1.34	*	520	31	*	879	106
40～44歳	1,778	1,461	134	1.22	*	617	47	*	843	87
45～49歳	1,662	1,503	143	1.11	*	627	60	*	876	83
50～54歳	1,644	1,614	166	1.02	*	657	57	*	953	109
55～59歳	1,643	1,438	116	1.14	*	688	53	*	749	63
60～64歳	1,074	2,045	137	0.53	*	1,031	65	*	1,014	72
65歳以上	731	3,043	162	0.24	*	1,861	97	*	1,182	65
計	18,046	16,086	1,292	1.12	*	7,531	523	*	8,547	769

パートを除く	計				男			女		
	有効求人数	有効求職者数	就職者数	有効求人倍率	有効求人数	有効求職者数	就職者数	有効求人数	有効求職者数	就職者数
19歳以下	1,329	83	6	16.01	*	45	4	*	38	2
20～24歳	1,473	824	65	1.79	*	392	31	*	432	34
25～29歳	1,468	975	73	1.51	*	436	28	*	539	45
30～34歳	1,443	907	81	1.59	*	438	37	*	468	44
35～39歳	1,391	954	83	1.46	*	436	24	*	518	59
40～44歳	1,289	1,005	90	1.28	*	527	44	*	478	46
45～49歳	1,173	1,045	96	1.12	*	513	45	*	532	51
50～54歳	1,155	1,045	97	1.11	*	540	43	*	504	54
55～59歳	1,154	902	79	1.28	*	557	42	*	345	37
60～64歳	623	934	59	0.67	*	683	34	*	251	25
65歳以上	321	844	36	0.38	*	720	32	*	124	4
計	12,819	9,518	765	1.35	*	5,287	364	*	4,229	401

※1 求職申込書の「性別」欄が任意のため、男女別の合計は全体の値と必ずしも一致しない。

2 有効求人数は、求人数均等配分方式により算出

障 害 者 職 業 紹 介 状 況

区分 年度・月	新規求職申込件数（新規登録件数）										就職件数					有効中の者					就業中の者							
	計	身体		知的		精神		その他		計	前年比	身体	知的	精神	その他	計	前年比	身体	知的	精神	その他	計	前年比	身体	知的	精神	その他	
		新規求職 (新規登録)	新規求職 (新規登録)	新規求職 (新規登録)	新規求職 (新規登録)	新規求職 (新規登録)	新規求職 (新規登録)	新規求職 (新規登録)	新規求職 (新規登録)																			前年比
令和3年度	1,515	▲ 1.6	454	191	234	95	626	256	201	108	833	▲ 1.6	210	167	348	108	2,135	5.6	700	312	937	186	4,903	6.2	1,931	1,362	1,309	301
令和4年度	1,705	12.5	526	214	221	71	779	300	179	103	954	14.5	258	153	462	81	2,150	0.7	681	280	1,026	163	5,155	5.1	1,943	1,401	1,523	288
令和5年度	1,771	3.9	505	224	252	94	885	361	129	83	947	▲ 0.7	224	149	510	64	2,417	12.4	759	324	1,173	161	5,418	5.1	1,935	1,443	1,720	320
4年 6月	133	16.7	42	16	16	2	62	28	13	10	75	38.9	19	6	38	12	2,289	9.2	769	320	995	205	4,942	5.0	1,927	1,368	1,338	309
7月	138	10.4	48	25	19	8	61	20	10	6	77	22.2	15	13	40	9	2,318	9.2	782	317	1,026	193	4,971	5.4	1,940	1,377	1,341	173
8月	161	36.4	29	15	34	20	80	39	18	12	62	5.1	16	7	35	4	2,271	8.0	757	317	1,035	162	5,021	5.4	1,949	1,382	1,400	290
9月	141	22.6	30	11	23	9	74	22	14	6	63	21.2	17	8	35	3	2,269	8.1	732	319	1,055	163	5,004	4.7	1,935	1,385	1,397	287
10月	126	▲ 4.5	38	15	23	4	55	22	10	8	76	22.6	14	9	46	7	2,268	8.1	726	326	1,056	160	5,009	4.1	1,922	1,379	1,418	290
11月	111	▲ 16.5	33	11	13	3	53	23	12	7	64	▲ 3.0	17	8	31	8	2,207	6.3	700	320	1,027	160	5,054	4.4	1,933	1,378	1,451	292
12月	111	▲ 11.2	34	12	14	0	55	22	8	4	70	14.8	22	10	37	1	2,173	3.4	685	317	1,016	155	5,080	4.5	1,936	1,375	1,479	290
5年 1月	131	12.0	38	14	18	6	60	22	15	7	62	8.8	10	13	34	5	2,182	1.4	684	317	1,023	158	5,077	4.9	1,928	1,375	1,485	289
2月	159	40.7	58	20	16	3	70	25	15	7	85	30.8	23	19	37	6	2,217	4.1	704	309	1,044	160	5,059	4.2	1,910	1,377	1,483	289
3月	173	17.7	55	23	12	5	84	35	22	9	153	35.4	63	25	54	11	2,150	0.7	681	280	1,026	163	5,155	5.1	1,943	1,401	1,523	288
4月	186	3.9	72	35	24	7	76	22	14	4	112	7.7	22	24	60	6	2,205	1.1	725	275	1,043	162	5,170	5.1	1,931	1,416	1,539	284
5月	149	4.9	39	21	24	8	77	28	9	6	69	9.5	13	7	45	4	2,205	▲ 2.3	718	278	1,050	159	5,210	6.1	1,950	1,412	1,562	286
6月	113	▲ 15.0	42	23	11	1	52	24	8	7	58	▲ 22.7	14	5	36	3	2,243	▲ 2.0	742	284	1,061	156	5,226	5.7	1,946	1,410	1,577	293
7月	125	▲ 9.4	39	15	16	4	65	30	5	4	57	▲ 26.0	14	8	31	4	2,303	▲ 0.6	762	292	1,095	154	5,221	5.0	1,940	1,408	1,579	294
8月	158	▲ 1.9	36	15	31	25	74	33	17	9	55	▲ 11.3	8	2	40	5	2,364	4.1	781	315	1,108	160	5,232	4.2	1,936	1,409	1,591	296
9月	158	12.1	40	13	27	15	79	39	12	10	75	19.0	23	13	38	1	2,329	2.6	758	323	1,086	162	5,221	4.3	1,892	1,410	1,619	300
10月	150	19.0	38	18	15	8	87	44	10	7	71	▲ 6.6	22	7	34	8	2,371	4.5	762	330	1,113	166	5,247	4.8	1,896	1,413	1,637	301
11月	158	42.3	37	19	32	7	83	33	6	2	89	39.1	21	12	50	6	2,400	8.7	759	348	1,139	154	5,257	4.0	1,905	1,403	1,642	307
12月	116	4.5	29	14	17	2	63	26	7	4	74	5.7	15	13	38	8	2,373	9.2	751	341	1,136	145	5,319	4.7	1,917	1,413	1,672	317
6年 1月	153	16.8	40	10	21	6	81	26	11	6	52	▲ 16.1	10	13	26	3	2,445	12.1	773	345	1,175	152	5,299	4.4	1,905	1,416	1,667	311
2月	158	▲ 0.6	49	19	17	7	76	26	16	13	81	▲ 4.7	22	16	35	8	2,511	13.3	802	343	1,209	157	5,302	4.8	1,896	1,423	1,665	318
3月	147	▲ 15.0	44	22	17	4	72	30	14	11	154	0.7	40	29	77	8	2,417	12.4	759	324	1,173	161	5,418	5.1	1,935	1,443	1,720	320
4月	212	14.0	60	33	15	2	112	45	25	16	92	▲ 17.9	20	18	52	2	2,491	13.0	799	299	1,214	179	5,413	4.7	1,925	1,461	1,715	312
5月	267	79.2	66	25	43	11	143	35	15	10	81	17.4	19	7	50	5	2,636	19.5	839	329	1,292	176	5,352	2.7	1,911	1,442	1,691	308
6月	130	15.0	37	17	9	1	74	36	10	7	70	20.7	20	13	30	7	2,653	18.3	840	325	1,320	168	5,384	3.0	1,926	1,446	1,710	302

※ 「有効中の者」及び「就業中の者」の年度計は3月末現在の数値

製造業求人の内訳

(全数)

区分 年度・月	09 食料品製造		11 繊維		12 木材・木製品製造		13 家具・装備品製造		15 印刷・同関連		24 金属製品		25 はん用機械		26 生産用機械		27 業務用機械		28 電子部品・デバイス・電子回路		29 電気機械器具		30 情報通信機械		31 輸送用機械	
		前年比		前年比		前年比		前年比		前年比		前年比		前年比		前年比		前年比		前年比		前年比		前年比		前年比
令和3年度	1,724	11.2	1,877	16.4	614	75.4	144	▲ 5.9	145	34.3	856	31.9	270	18.9	691	32.9	430	137.6	1,841	94.4	742	107.3	137	45.7	385	110.4
令和4年度	1,952	13.2	1,807	▲ 3.7	839	36.6	200	38.9	166	14.5	1,013	18.3	273	1.1	738	6.8	489	13.7	2,024	9.9	828	11.6	121	▲ 11.7	355	▲ 7.8
令和5年度	1,765	▲ 9.6	1,516	▲ 16.1	693	▲ 17.4	220	10.0	155	▲ 6.6	906	▲ 10.6	210	▲ 23.1	612	▲ 17.1	292	▲ 40.3	1,090	▲ 46.1	598	▲ 27.8	78	▲ 35.5	300	▲ 15.5
4年 6月	161	8.1	160	▲ 20.0	132	100.0	19	90.0	13	▲ 13.3	96	29.7	10	▲ 52.4	83	50.9	70	112.1	153	▲ 5.6	74	23.3	12	71.4	50	47.1
7月	145	▲ 0.7	133	▲ 14.2	37	▲ 27.5	23	91.7	11	0.0	87	19.2	25	316.7	73	14.1	45	▲ 11.8	199	29.2	67	42.6	17	▲ 5.6	24	▲ 17.2
8月	179	16.2	157	12.1	60	53.8	8	▲ 33.3	12	33.3	71	▲ 1.4	31	▲ 20.5	56	7.7	46	253.8	282	66.9	94	38.2	14	180.0	22	10.0
9月	196	24.1	155	▲ 35.1	131	87.1	11	▲ 15.4	14	▲ 6.7	104	50.7	11	▲ 38.9	61	▲ 11.6	29	▲ 23.7	189	52.4	68	▲ 13.9	11	57.1	57	23.9
10月	167	▲ 1.8	147	4.3	42	▲ 14.3	29	163.6	17	▲ 5.6	91	31.9	21	90.9	59	18.0	42	75.0	151	16.2	74	124.2	11	▲ 52.2	15	▲ 75.0
11月	194	60.3	160	30.1	39	▲ 20.4	11	37.5	9	0.0	84	20.0	32	▲ 20.0	58	1.8	80	233.3	169	20.7	85	0.0	4	100.0	26	271.4
12月	105	7.1	156	1.3	110	80.3	12	0.0	13	8.3	76	2.7	13	▲ 43.5	67	24.1	30	▲ 74.1	124	▲ 27.1	52	▲ 25.7	2	▲ 71.4	48	71.4
5年 1月	136	▲ 8.7	113	▲ 26.6	34	▲ 8.1	23	91.7	19	58.3	57	▲ 20.8	17	13.3	31	▲ 40.4	21	▲ 19.2	117	▲ 23.0	77	113.9	9	▲ 72.7	13	▲ 79.4
2月	176	57.1	156	0.0	48	▲ 9.4	29	163.6	9	▲ 25.0	103	37.3	40	▲ 4.8	61	▲ 10.3	36	33.3	167	▲ 10.7	59	▲ 28.0	0	▲ 100.0	19	46.2
3月	186	17.0	161	▲ 9.6	104	46.5	10	▲ 16.7	17	112.5	85	4.9	8	▲ 42.9	60	▲ 7.7	26	0.0	80	▲ 59.6	61	▲ 30.7	4	▲ 69.2	33	▲ 29.8
4月	142	12.7	110	▲ 31.7	43	▲ 2.3	27	28.6	24	14.3	70	▲ 17.6	17	▲ 34.6	32	▲ 52.9	20	▲ 20.0	93	▲ 49.5	62	40.9	8	▲ 65.2	21	▲ 8.7
5月	176	▲ 2.8	121	▲ 18.2	59	1.7	27	575.0	9	▲ 18.2	65	▲ 12.2	27	▲ 30.8	71	16.4	29	▲ 25.6	113	▲ 45.9	50	▲ 31.5	7	▲ 50.0	18	▲ 28.0
6月	138	▲ 14.3	156	▲ 2.5	109	▲ 17.4	15	▲ 21.1	13	0.0	102	6.3	15	50.0	60	▲ 27.7	62	▲ 11.4	82	▲ 46.4	61	▲ 17.6	6	▲ 50.0	31	▲ 38.0
7月	138	▲ 4.8	112	▲ 15.8	55	48.6	29	26.1	8	▲ 27.3	62	▲ 28.7	18	▲ 28.0	39	▲ 46.6	5	▲ 88.9	60	▲ 69.8	65	▲ 3.0	13	▲ 23.5	22	▲ 8.3
8月	158	▲ 11.7	131	▲ 16.6	47	▲ 21.7	26	225.0	11	▲ 8.3	59	▲ 16.9	31	0.0	84	50.0	25	▲ 45.7	115	▲ 59.2	55	▲ 41.5	6	▲ 57.1	23	4.5
9月	168	▲ 14.3	152	▲ 1.9	67	▲ 48.9	7	▲ 36.4	15	7.1	107	2.9	12	9.1	55	▲ 9.8	27	▲ 6.9	74	▲ 60.8	45	▲ 33.8	4	▲ 63.6	27	▲ 52.6
10月	172	3.0	124	▲ 15.6	61	45.2	28	▲ 3.4	19	11.8	81	▲ 11.0	7	▲ 66.7	28	▲ 52.5	26	▲ 38.1	126	▲ 16.6	65	▲ 12.2	5	▲ 54.5	21	40.0
11月	131	▲ 32.5	117	▲ 26.9	55	41.0	10	▲ 9.1	8	▲ 11.1	53	▲ 36.9	12	▲ 62.5	76	31.0	43	▲ 46.3	144	▲ 14.8	35	▲ 58.8	6	50.0	32	23.1
12月	103	▲ 1.9	115	▲ 26.3	29	▲ 73.6	7	▲ 41.7	9	▲ 30.8	77	1.3	13	0.0	41	▲ 38.8	22	▲ 26.7	32	▲ 74.2	45	▲ 13.5	7	250.0	22	▲ 54.2
6年 1月	124	▲ 8.8	124	9.7	56	64.7	20	▲ 13.0	16	▲ 15.8	68	19.3	14	▲ 17.6	28	▲ 9.7	14	▲ 33.3	93	▲ 20.5	73	▲ 5.2	4	▲ 55.6	39	200.0
2月	135	▲ 23.3	143	▲ 8.3	58	20.8	11	▲ 62.1	9	0.0	80	▲ 22.3	26	▲ 35.0	58	▲ 4.9	11	▲ 69.4	101	▲ 39.5	12	▲ 79.7	11	-	27	42.1
3月	180	▲ 3.2	111	▲ 31.1	54	▲ 48.1	13	30.0	14	▲ 17.6	82	▲ 3.5	18	125.0	40	▲ 33.3	8	▲ 69.2	57	▲ 28.8	30	▲ 50.8	1	▲ 75.0	17	▲ 48.5
4月	119	▲ 16.2	107	▲ 2.7	36	▲ 16.3	28	3.7	16	▲ 33.3	74	5.7	9	▲ 47.1	33	3.1	49	145.0	117	25.8	57	▲ 8.1	6	▲ 25.0	48	128.6
5月	139	▲ 21.0	116	▲ 4.1	45	▲ 23.7	10	▲ 63.0	21	133.3	55	▲ 15.4	11	▲ 59.3	48	▲ 32.4	16	▲ 44.8	104	▲ 8.0	28	▲ 44.0	7	0.0	20	11.1
6月	139	0.7	104	▲ 33.3	79	▲ 27.5	9	▲ 40.0	12	▲ 7.7	68	▲ 33.3	16	6.7	30	▲ 50.0	26	▲ 58.1	51	▲ 37.8	32	▲ 47.5	14	133.3	22	▲ 29.0

※1 産業別内訳は主な産業の計上であり、合計数は計上外の産業を含むため一致しない。

※2 令和6年4月以降については令和5年7月改定の「日本標準産業分類」に基づく区分、令和6年3月以前については平成25年10月改定の「日本標準産業分類」に基づく区分

パートタイムの産業別求人状況

(全数)

区分 年度・月	A・B 農林漁業		D 建設業		E 製造業		G 情報通信業		H 運輸・郵便業		I 卸売・小売業		J 金融・保険業		M 宿泊・ 飲食サービス業		N 生活関連 サービス・娯楽業		O 教育学習支援業		P 医療・福祉		R サービス業		S, T 公務, その他		計	
		前年比		前年比		前年比		前年比		前年比		前年比		前年比		前年比		前年比		前年比		前年比		前年比		前年比		前年比
令和3年度	560	28.7	403	8.6	2,283	28.9	100	8.7	799	14.3	9,893	9.2	290	25.5	6,073	▲ 7.6	1,632	13.0	1,066	▲ 7.1	7,135	4.5	3,964	27.1	3,425	▲ 5.6	38,556	6.4
令和4年度	505	▲ 9.8	524	30.0	2,490	9.1	114	14.0	682	▲ 14.6	8,643	▲ 12.6	233	▲ 19.7	5,745	▲ 5.4	1,529	▲ 6.3	1,050	▲ 1.5	6,699	▲ 6.1	3,993	0.7	4,298	25.5	37,297	▲ 3.3
令和5年度	382	▲ 24.4	444	▲ 15.3	1,860	▲ 25.3	71	▲ 37.7	764	12.0	6,889	▲ 20.3	225	▲ 3.4	4,442	▲ 22.7	1,532	0.2	947	▲ 9.8	6,405	▲ 4.4	3,479	▲ 12.9	3,163	▲ 26.4	31,353	▲ 15.9
4年 6月	71	▲ 16.5	29	▲ 34.1	221	15.7	10	66.7	70	89.2	801	▲ 19.8	27	▲ 18.2	827	▲ 1.3	177	4.7	85	25.0	574	▲ 9.5	429	37.1	159	▲ 11.2	3,571	▲ 2.1
7月	83	▲ 13.5	27	▲ 22.9	180	2.3	11	57.1	56	27.3	797	▲ 23.1	15	▲ 44.4	400	2.0	118	▲ 15.1	130	160.0	616	9.0	287	▲ 25.5	171	43.7	2,940	▲ 7.1
8月	59	▲ 15.7	45	50.0	234	13.0	7	▲ 41.7	34	▲ 60.5	686	▲ 11.5	11	▲ 42.1	346	▲ 15.0	122	4.3	40	▲ 64.0	488	▲ 6.2	291	0.3	172	▲ 9.5	2,615	▲ 10.9
9月	27	▲ 34.1	42	▲ 4.5	263	13.4	7	▲ 46.2	50	▲ 10.7	780	▲ 12.3	21	▲ 41.7	763	2.4	90	▲ 46.1	44	▲ 42.1	575	▲ 10.2	378	6.2	152	18.8	3,268	▲ 6.5
10月	48	11.6	34	▲ 26.1	216	20.0	7	16.7	58	▲ 25.6	870	0.7	25	92.3	497	42.0	220	67.9	62	17.0	634	3.8	336	▲ 14.7	153	48.5	3,234	9.6
11月	35	▲ 16.7	57	103.6	227	14.6	14	0.0	108	▲ 6.9	582	▲ 14.2	16	▲ 15.8	312	▲ 17.5	144	58.2	131	0.0	471	▲ 7.8	293	21.1	341	▲ 5.8	2,791	▲ 3.5
12月	12	▲ 7.7	65	160.0	175	6.7	8	100.0	54	▲ 20.6	574	▲ 28.6	24	▲ 20.0	536	▲ 24.4	79	▲ 54.6	54	▲ 22.9	544	▲ 9.3	371	28.8	141	▲ 32.5	2,708	▲ 15.6
5年 1月	10	150.0	27	28.6	166	11.4	10	66.7	50	▲ 23.1	714	▲ 20.0	25	66.7	413	▲ 0.5	139	56.2	84	10.5	639	▲ 2.9	350	▲ 6.2	896	179.1	3,566	12.5
2月	29	▲ 14.7	39	44.4	194	▲ 2.5	5	▲ 58.3	48	▲ 21.3	588	▲ 9.1	8	▲ 71.4	295	▲ 14.5	151	81.9	120	27.7	527	▲ 6.2	301	9.1	1,219	36.5	3,587	7.8
3月	18	▲ 63.3	78	212.0	233	▲ 2.5	13	30.0	58	▲ 22.7	683	▲ 10.8	31	0.0	598	▲ 17.2	88	▲ 49.1	211	33.5	528	▲ 24.0	351	▲ 13.5	503	▲ 12.1	3,458	▲ 14.2
4月	30	▲ 47.4	17	▲ 66.0	170	0.6	14	▲ 6.7	20	▲ 64.9	582	▲ 35.0	22	22.2	387	▲ 6.1	131	42.4	60	5.3	563	▲ 8.2	315	▲ 11.5	161	▲ 25.8	2,517	▲ 18.1
5月	60	7.1	71	129.0	168	▲ 20.8	6	▲ 14.3	74	89.7	534	▲ 20.7	15	25.0	280	▲ 19.1	95	▲ 12.8	50	56.3	522	6.5	293	17.2	149	▲ 14.4	2,375	▲ 4.5
6月	59	▲ 16.9	45	55.2	170	▲ 23.1	11	10.0	55	▲ 21.4	667	▲ 16.7	24	▲ 11.1	516	▲ 37.6	111	▲ 37.3	114	34.1	522	▲ 9.1	324	▲ 24.5	95	▲ 40.3	2,831	▲ 20.7
7月	59	▲ 28.9	45	66.7	155	▲ 13.9	3	▲ 72.7	23	▲ 58.9	536	▲ 32.7	22	46.7	431	7.7	128	8.5	46	▲ 64.6	512	▲ 16.9	275	▲ 4.2	140	▲ 18.1	2,425	▲ 17.5
8月	33	▲ 44.1	42	▲ 6.7	157	▲ 32.9	7	0.0	60	76.5	495	▲ 27.8	8	▲ 27.3	313	▲ 9.5	105	▲ 13.9	60	50.0	532	9.0	303	4.1	225	30.8	2,426	▲ 7.2
9月	25	▲ 7.4	37	▲ 11.9	179	▲ 31.9	5	▲ 28.6	42	▲ 16.0	682	▲ 12.6	14	▲ 33.3	383	▲ 49.8	107	18.9	112	154.5	569	▲ 1.0	297	▲ 21.4	91	▲ 40.1	2,598	▲ 20.5
10月	29	▲ 39.6	39	14.7	175	▲ 19.0	6	▲ 14.3	180	210.3	681	▲ 21.7	20	▲ 20.0	453	▲ 8.9	214	▲ 2.7	47	▲ 24.2	570	▲ 10.1	340	1.2	116	▲ 24.2	2,922	▲ 9.6
11月	12	▲ 65.7	28	▲ 50.9	156	▲ 31.3	5	▲ 64.3	109	0.9	492	▲ 15.5	8	▲ 50.0	254	▲ 18.6	129	▲ 10.4	51	▲ 61.1	457	▲ 3.0	237	▲ 19.1	303	▲ 11.1	2,305	▲ 17.4
12月	8	▲ 33.3	29	▲ 55.4	100	▲ 42.9	4	▲ 50.0	52	▲ 3.7	502	▲ 12.5	22	▲ 8.3	276	▲ 48.5	95	20.3	41	▲ 24.1	521	▲ 4.2	261	▲ 29.6	132	▲ 6.4	2,084	▲ 23.0
6年 1月	23	130.0	33	22.2	140	▲ 15.7	2	▲ 80.0	49	▲ 2.0	589	▲ 17.5	20	▲ 20.0	464	12.3	143	2.9	90	7.1	651	1.9	274	▲ 21.7	332	▲ 62.9	2,865	▲ 19.7
2月	17	▲ 41.4	30	▲ 23.1	140	▲ 27.8	7	40.0	44	▲ 8.3	583	▲ 0.9	17	112.5	308	4.4	138	▲ 8.6	153	27.5	541	2.7	283	▲ 6.0	1,012	▲ 17.0	3,328	▲ 7.2
3月	27	50.0	28	▲ 64.1	150	▲ 35.6	1	▲ 92.3	56	▲ 3.4	546	▲ 20.1	33	6.5	377	▲ 37.0	136	54.5	123	▲ 41.7	445	▲ 15.7	277	▲ 21.1	407	▲ 19.1	2,677	▲ 22.6
4月	63	110.0	24	41.2	149	▲ 12.4	13	▲ 7.1	40	(100.0)	582	(0.0)	21	▲ 4.5	526	35.9	121	▲ 7.6	120	100.0	567	(0.7)	277	(▲ 12.1)	180	11.8	2,740	8.9
5月	38	▲ 36.7	21	▲ 70.4	103	▲ 38.7	10	66.7	36	(▲ 51.4)	524	(▲ 1.9)	15	0.0	295	5.4	122	28.4	39	▲ 22.0	529	(1.3)	286	(▲ 2.4)	167	12.1	2,221	▲ 6.5
6月	49	▲ 16.9	47	4.4	128	▲ 24.7	3	▲ 72.7	32	(▲ 41.8)	505	(▲ 24.3)	20	▲ 16.7	318	▲ 38.4	129	16.2	45	▲ 60.5	431	(▲ 17.4)	262	(▲ 19.1)	117	23.2	2,135	▲ 24.6

※1 産業別内訳は主な産業の計上であり、合計数は計上外の産業を含むため一致しない。

2 令和6年4月以降については令和5年7月改定の「日本標準産業分類」に基づく区分、令和6年3月以前については平成25年10月改定の「日本標準産業分類」に基づく区分

3 対前年同月比については、産業分類改定による影響のある産業について()で示している。

ハローワーク別新規求職状況

(パートを含む常用)

安定所名 年度・月	秋 田		男 鹿		能 代		大 館		鷹 巣		大 曲		角 館		本 荘		横 手		湯 沢		鹿 角		県 計	
		前年比		前年比		前年比		前年比		前年比		前年比		前年比		前年比		前年比		前年比		前年比		前年比
令和3年度	16,853	▲ 3.0	1,350	3.1	3,434	▲ 0.7	3,167	▲ 1.1	1,241	▲ 11.7	4,068	▲ 6.2	1,227	▲ 1.2	3,687	▲ 4.3	4,067	▲ 10.5	2,511	1.9	1,438	▲ 4.3	43,043	▲ 3.7
令和4年度	16,499	▲ 2.1	1,293	▲ 4.2	3,654	6.4	3,267	3.2	1,181	▲ 4.8	4,338	6.6	1,154	▲ 5.9	4,052	9.9	4,471	9.9	2,604	3.7	1,420	▲ 1.3	43,933	2.1
令和5年度	16,077	▲ 2.6	1,380	6.7	3,339	▲ 8.6	3,310	1.3	1,259	6.6	4,307	▲ 0.7	1,162	0.7	3,766	▲ 7.1	4,541	1.6	2,729	4.8	1,419	▲ 0.1	43,289	▲ 1.5
4年 6月	1,350	▲ 1.2	118	▲ 1.7	273	3.4	248	▲ 2.4	95	▲ 12.8	346	7.8	101	13.5	287	23.7	341	8.6	184	▲ 5.6	113	▲ 10.3	3,456	1.9
7月	1,234	4.7	90	▲ 4.3	243	▲ 11.0	241	8.6	69	▲ 10.4	353	14.2	87	0.0	298	15.5	314	16.3	155	▲ 10.9	82	▲ 21.2	3,166	3.9
8月	1,163	▲ 9.0	83	▲ 6.7	221	▲ 6.4	242	▲ 12.0	99	41.4	308	7.3	73	▲ 9.9	300	11.5	325	10.5	193	20.6	89	▲ 11.9	3,096	▲ 1.4
9月	1,305	▲ 3.4	99	▲ 4.8	270	0.7	238	▲ 4.8	78	▲ 17.9	318	▲ 6.7	73	▲ 25.5	286	▲ 4.7	319	▲ 5.6	196	▲ 4.4	112	7.7	3,294	▲ 4.6
10月	1,267	▲ 4.2	112	15.5	241	▲ 11.1	254	5.8	70	▲ 34.0	354	12.7	107	33.8	331	10.3	313	4.7	208	0.5	97	▲ 4.0	3,354	0.5
11月	1,132	▲ 10.2	100	8.7	235	▲ 4.9	225	▲ 6.3	94	1.1	291	▲ 20.9	79	▲ 19.4	306	20.5	290	▲ 7.9	158	▲ 20.2	105	▲ 16.0	3,015	▲ 8.4
12月	940	▲ 10.4	76	▲ 6.2	218	▲ 2.7	157	▲ 19.5	72	▲ 8.9	231	2.7	68	▲ 25.3	230	▲ 11.2	227	1.8	148	▲ 2.0	127	15.5	2,494	▲ 7.2
5年 1月	1,453	3.0	118	3.5	593	142.0	265	10.9	79	▲ 15.1	372	8.5	100	▲ 9.1	466	27.0	364	10.6	243	29.3	132	0.0	4,185	17.2
2月	1,594	4.5	131	20.2	406	22.3	349	40.7	110	1.9	451	24.9	103	▲ 21.4	320	▲ 3.9	718	49.9	384	108.7	131	6.5	4,697	19.4
3月	1,617	▲ 7.4	136	▲ 9.9	325	▲ 11.4	386	14.2	138	▲ 3.5	455	8.6	135	0.0	445	27.1	463	5.7	242	▲ 24.8	168	18.3	4,510	▲ 0.9
4月	1,886	▲ 2.8	164	22.4	359	▲ 6.0	365	▲ 1.4	124	▲ 24.4	486	▲ 7.6	139	18.8	446	▲ 0.2	522	18.6	328	17.6	138	▲ 15.3	4,957	▲ 0.1
5月	1,458	▲ 3.1	133	38.5	254	2.8	245	▲ 16.1	103	▲ 8.8	373	12.0	109	▲ 1.8	309	▲ 8.0	378	5.9	247	15.4	124	22.8	3,733	0.8
6月	1,255	▲ 7.0	104	▲ 11.9	252	▲ 7.7	271	9.3	112	17.9	283	▲ 18.2	92	▲ 8.9	269	▲ 6.3	317	▲ 7.0	199	8.2	104	▲ 8.0	3,258	▲ 5.7
7月	1,079	▲ 12.6	83	▲ 7.8	194	▲ 20.2	260	7.9	85	23.2	321	▲ 9.1	61	▲ 29.9	279	▲ 6.4	279	▲ 11.1	176	13.5	94	14.6	2,911	▲ 8.1
8月	1,223	5.2	87	4.8	269	21.7	229	▲ 5.4	92	▲ 7.1	288	▲ 6.5	90	23.3	277	▲ 7.7	316	▲ 2.8	206	6.7	74	▲ 16.9	3,151	1.8
9月	1,227	▲ 6.0	106	7.1	273	1.1	261	9.7	97	24.4	312	▲ 1.9	75	2.7	349	22.0	301	▲ 5.6	225	14.8	116	3.6	3,342	1.5
10月	1,334	5.3	112	0.0	273	13.3	308	21.3	84	20.0	402	13.6	89	▲ 16.8	306	▲ 7.6	358	14.4	226	8.7	118	21.6	3,610	7.6
11月	1,151	1.7	106	6.0	252	7.2	240	6.7	107	13.8	284	▲ 2.4	79	0.0	244	▲ 20.3	325	12.1	168	6.3	130	23.8	3,086	2.4
12月	938	▲ 0.2	97	27.6	215	▲ 1.4	185	17.8	64	▲ 11.1	284	22.9	75	10.3	244	6.1	288	26.9	161	8.8	121	▲ 4.7	2,672	7.1
6年 1月	1,455	0.1	133	12.7	373	▲ 37.1	295	11.3	111	40.5	430	15.6	119	19.0	353	▲ 24.2	352	▲ 3.3	231	▲ 4.9	117	▲ 11.4	3,969	▲ 5.2
2月	1,575	▲ 1.2	135	3.1	305	▲ 24.9	322	▲ 7.7	136	23.6	476	5.5	128	24.3	353	10.3	673	▲ 6.3	305	▲ 20.6	148	13.0	4,556	▲ 3.0
3月	1,496	▲ 7.5	120	▲ 11.8	320	▲ 1.5	329	▲ 14.8	144	4.3	368	▲ 19.1	106	▲ 21.5	337	▲ 24.3	432	▲ 6.7	257	6.2	135	▲ 19.6	4,044	▲ 10.3
4月	1,863	▲ 1.2	169	3.0	404	12.5	345	▲ 5.5	153	23.4	532	9.5	150	7.9	437	▲ 2.0	504	▲ 3.4	281	▲ 14.3	165	19.6	5,003	0.9
5月	1,453	▲ 0.3	132	▲ 0.8	339	33.5	268	9.4	112	8.7	419	12.3	109	0.0	308	▲ 0.3	361	▲ 4.5	201	▲ 18.6	85	▲ 31.5	3,787	1.4
6月	1,144	▲ 8.8	103	▲ 1.0	251	▲ 0.4	233	▲ 14.0	98	▲ 12.5	307	8.5	107	16.3	282	4.8	298	▲ 6.0	162	▲ 18.6	95	▲ 8.7	3,080	▲ 5.5
6年度累計	4,460		404		994		846		363		1,258		366		1,027		1,163		644		345		11,870	
前年度 累計	4,599	▲ 3.0	401	0.7	865	14.9	881	▲ 4.0	339	7.1	1,142	10.2	340	7.6	1,024	0.3	1,217	▲ 4.4	774	▲ 16.8	366	▲ 5.7	11,948	▲ 0.7

ハローワーク別有効求職状況

(パートを含む常用)

安定所名 年度・月	秋 田		男 鹿		能 代		大 館		鷹 巣		大 曲		角 館		本 荘		横 手		湯 沢		鹿 角		県 計	
		前年比		前年比		前年比		前年比		前年比		前年比		前年比		前年比		前年比		前年比		前年比		前年比
令和3年度	73,006	▲ 4.2	5,381	3.4	12,360	▲ 8.3	14,359	3.5	5,824	▲ 7.4	17,163	▲ 6.5	4,752	▲ 7.6	17,756	▲ 4.9	16,246	▲ 9.5	10,890	▲ 5.0	6,141	▲ 1.9	183,878	▲ 4.7
令和4年度	70,307	▲ 3.7	5,147	▲ 4.3	13,600	10.0	13,658	▲ 4.9	5,648	▲ 3.0	17,079	▲ 0.5	4,435	▲ 6.7	18,034	1.6	16,979	4.5	10,776	▲ 1.0	5,628	▲ 8.4	181,291	▲ 1.4
令和5年度	69,237	▲ 1.5	5,411	5.1	13,202	▲ 2.9	14,026	2.7	5,882	4.1	17,692	3.6	4,648	4.8	18,330	1.6	17,984	5.9	11,074	2.8	5,591	▲ 0.7	183,077	1.0
4年 6月	6,363	▲ 3.0	445	▲ 11.2	1,095	2.1	1,276	1.4	527	5.0	1,466	▲ 5.0	377	▲ 7.8	1,532	2.0	1,450	2.4	923	▲ 5.9	492	▲ 12.5	15,946	▲ 2.2
7月	5,953	▲ 0.6	424	▲ 4.1	1,041	1.2	1,229	6.2	467	▲ 2.1	1,439	▲ 1.4	371	▲ 4.1	1,493	4.8	1,368	5.1	858	▲ 5.2	447	▲ 12.7	15,090	0.0
8月	5,726	▲ 3.3	392	▲ 7.1	998	▲ 2.2	1,180	▲ 0.1	478	9.9	1,421	2.7	351	▲ 4.6	1,438	0.1	1,364	8.3	838	▲ 2.9	429	▲ 15.2	14,615	▲ 1.2
9月	5,643	▲ 4.9	400	▲ 5.0	1,029	1.0	1,072	▲ 11.3	463	4.0	1,391	0.8	340	▲ 9.3	1,434	▲ 0.3	1,363	6.0	831	▲ 4.5	449	▲ 5.9	14,415	▲ 2.9
10月	5,704	▲ 4.0	422	0.2	992	▲ 1.6	1,034	▲ 12.4	441	▲ 2.9	1,393	3.6	357	▲ 3.3	1,439	▲ 0.1	1,311	3.4	865	0.3	431	▲ 4.2	14,389	▲ 2.4
11月	5,551	▲ 3.7	439	4.0	954	▲ 3.0	1,002	▲ 13.2	429	▲ 7.5	1,375	▲ 0.7	352	▲ 3.6	1,422	3.5	1,279	2.6	827	▲ 2.0	414	▲ 9.2	14,044	▲ 2.9
12月	5,069	▲ 6.1	404	2.5	928	▲ 0.1	910	▲ 19.3	407	▲ 10.0	1,259	▲ 1.6	341	▲ 0.9	1,335	1.3	1,163	2.0	772	▲ 4.5	425	▲ 11.1	13,013	▲ 4.8
5年 1月	5,252	▲ 4.4	397	▲ 4.8	1,304	42.7	967	▲ 11.3	401	▲ 10.9	1,298	1.3	348	▲ 4.7	1,494	5.7	1,215	2.4	795	1.0	469	▲ 5.8	13,940	0.3
2月	5,745	▲ 1.2	438	1.9	1,495	50.6	1,117	▲ 0.6	438	▲ 6.4	1,478	11.4	377	▲ 8.3	1,541	2.4	1,668	21.8	1,002	24.0	491	▲ 2.4	15,790	7.0
3月	6,230	▲ 0.4	486	2.3	1,517	41.4	1,247	0.6	503	▲ 7.7	1,589	9.7	428	1.2	1,710	8.8	1,853	18.7	1,056	9.8	532	0.0	17,151	6.6
4月	6,353	▲ 2.7	487	5.9	1,208	7.7	1,227	▲ 6.0	490	▲ 13.3	1,586	6.2	437	5.6	1,680	4.7	1,743	16.1	1,036	▲ 0.1	503	▲ 8.7	16,750	1.0
5月	6,366	▲ 2.7	479	8.9	1,140	1.3	1,157	▲ 12.3	477	▲ 9.8	1,591	7.7	445	17.4	1,590	▲ 0.1	1,602	10.9	989	1.7	485	▲ 2.6	16,321	0.0
6月	6,133	▲ 3.6	469	5.4	1,130	3.2	1,170	▲ 8.3	487	▲ 7.6	1,517	3.5	418	10.9	1,531	▲ 0.1	1,541	6.3	930	0.8	468	▲ 4.9	15,794	▲ 1.0
7月	5,690	▲ 4.4	446	5.2	1,016	▲ 2.4	1,146	▲ 6.8	476	1.9	1,414	▲ 1.7	369	▲ 0.5	1,469	▲ 1.6	1,402	2.5	879	2.4	445	▲ 0.4	14,752	▲ 2.2
8月	5,616	▲ 1.9	419	6.9	1,030	3.2	1,130	▲ 4.2	486	1.7	1,389	▲ 2.3	381	8.5	1,452	1.0	1,399	2.6	867	3.5	411	▲ 4.2	14,580	▲ 0.2
9月	5,580	▲ 1.1	425	6.3	1,045	1.6	1,136	6.0	475	2.6	1,425	2.4	358	5.3	1,537	7.2	1,378	1.1	896	7.8	425	▲ 5.3	14,680	1.8
10月	5,620	▲ 1.5	435	3.1	1,061	7.0	1,174	13.5	458	3.9	1,480	6.2	362	1.4	1,564	8.7	1,394	6.3	917	6.0	435	0.9	14,900	3.6
11月	5,467	▲ 1.5	436	▲ 0.7	1,044	9.4	1,148	14.6	468	9.1	1,400	1.8	350	▲ 0.6	1,511	6.3	1,370	7.1	859	3.9	449	8.5	14,502	3.3
12月	5,155	1.7	427	5.7	986	6.3	1,097	20.5	458	12.5	1,298	3.1	332	▲ 2.6	1,413	5.8	1,308	12.5	807	4.5	469	10.4	13,750	5.7
6年 1月	5,337	1.6	428	7.8	1,116	▲ 14.4	1,129	16.8	472	17.7	1,403	8.1	358	2.9	1,459	▲ 2.3	1,318	8.5	846	6.4	473	0.9	14,339	2.9
2月	5,769	0.4	477	8.9	1,213	▲ 18.9	1,210	8.3	534	21.9	1,593	7.8	421	11.7	1,540	▲ 0.1	1,710	2.5	991	▲ 1.1	509	3.7	15,967	1.1
3月	6,151	▲ 1.3	483	▲ 0.6	1,213	▲ 20.0	1,302	4.4	601	19.5	1,596	0.4	417	▲ 2.6	1,584	▲ 7.4	1,819	▲ 1.8	1,057	0.1	519	▲ 2.4	16,742	▲ 2.4
4月	6,222	▲ 2.1	495	1.6	1,236	2.3	1,303	6.2	611	24.7	1,641	3.5	440	0.7	1,644	▲ 2.1	1,701	▲ 2.4	1,025	▲ 1.1	502	▲ 0.2	16,820	0.4
5月	6,338	▲ 0.4	517	7.9	1,280	12.3	1,257	8.6	580	21.6	1,681	5.7	439	▲ 1.3	1,621	1.9	1,556	▲ 2.9	990	0.1	456	▲ 6.0	16,715	2.4
6月	6,154	0.3	501	6.8	1,236	9.4	1,206	3.1	558	14.6	1,605	5.8	449	7.4	1,553	1.4	1,471	▲ 4.5	918	▲ 1.3	435	▲ 7.1	16,086	1.8
6年度累計	18,714		1,513		3,752		3,766		1,749		4,927		1,328		4,818		4,728		2,933		1,393		49,621	
前年度 累計	18,852	▲ 0.7	1,435	5.4	3,478	7.9	3,554	6.0	1,454	20.3	4,694	5.0	1,300	2.2	4,801	0.4	4,886	▲ 3.2	2,955	▲ 0.7	1,456	▲ 4.3	48,865	1.5

ハローワーク別新規求人状況

(パートを含む常用)

安定所名 年度・月	秋 田		男 鹿		能 代		大 館		鷹 巣		大 曲		角 館		本 荘		横 手		湯 沢		鹿 角		県 計	
		前年比		前年比		前年比		前年比		前年比		前年比		前年比		前年比		前年比		前年比		前年比		前年比
令和3年度	36,088	▲ 1.6	1,928	8.6	9,049	19.8	7,364	7.2	2,788	▲ 5.2	9,356	20.3	2,405	10.2	7,920	18.0	8,301	16.3	4,249	15.3	3,653	12.2	93,101	7.5
令和4年度	33,311	▲ 7.7	1,860	▲ 3.5	9,421	4.1	7,727	4.9	2,843	2.0	8,094	▲ 13.5	1,712	▲ 28.8	8,525	7.6	7,865	▲ 5.3	4,775	12.4	3,871	6.0	90,004	▲ 3.3
令和5年度	32,233	▲ 3.2	1,604	▲ 13.8	8,152	▲ 13.5	7,432	▲ 3.8	2,452	▲ 13.8	7,100	▲ 12.3	1,543	▲ 9.9	7,063	▲ 17.1	7,043	▲ 10.5	3,829	▲ 19.8	3,289	▲ 15.0	81,740	▲ 9.2
4年 6月	3,369	▲ 15.3	198	8.8	813	1.4	632	▲ 5.7	262	2.7	760	5.1	233	7.4	866	22.5	726	2.8	404	16.1	333	11.4	8,596	▲ 3.3
7月	2,582	▲ 7.7	194	6.6	667	▲ 31.4	629	14.6	233	9.4	851	▲ 2.7	205	1.0	694	15.9	687	▲ 9.8	325	0.0	298	▲ 2.9	7,365	▲ 5.4
8月	2,320	▲ 23.2	130	3.2	825	21.1	609	3.9	227	7.1	516	▲ 26.1	90	▲ 43.8	700	13.3	601	▲ 6.5	411	4.6	304	25.6	6,733	▲ 8.8
9月	3,284	▲ 17.1	160	▲ 14.4	806	11.2	663	3.8	260	9.7	433	▲ 38.7	125	▲ 42.9	781	▲ 3.9	645	▲ 9.3	428	24.8	336	6.0	7,921	▲ 10.6
10月	2,702	24.0	191	29.9	693	▲ 6.5	718	8.0	240	25.7	713	▲ 22.2	172	▲ 6.5	652	8.8	776	2.5	339	1.2	312	▲ 2.8	7,508	6.7
11月	2,344	3.5	119	▲ 1.7	707	9.6	678	19.4	220	▲ 10.6	546	▲ 15.6	86	▲ 57.4	759	24.6	538	▲ 11.5	417	10.3	301	15.8	6,715	2.6
12月	2,585	▲ 16.5	152	▲ 16.0	698	▲ 6.3	540	▲ 13.6	208	▲ 12.2	521	▲ 24.6	108	▲ 51.4	718	▲ 0.1	485	▲ 22.9	357	24.8	303	▲ 1.9	6,675	▲ 13.7
5年 1月	2,762	8.3	180	27.7	1,073	48.4	533	▲ 17.2	215	6.4	933	2.5	89	▲ 49.4	708	14.4	569	▲ 15.8	355	10.9	399	9.6	7,816	6.7
2月	2,706	2.9	88	▲ 37.1	798	▲ 1.0	774	34.1	243	▲ 12.3	716	▲ 7.3	118	▲ 41.9	631	▲ 10.1	978	16.7	575	44.1	306	3.7	7,933	3.9
3月	3,658	1.2	174	▲ 17.9	831	▲ 2.8	697	0.9	268	▲ 6.3	562	▲ 33.6	130	▲ 50.8	721	▲ 10.1	534	▲ 32.1	412	5.1	337	▲ 7.9	8,324	▲ 8.7
4月	2,600	0.4	167	10.6	555	▲ 26.8	584	▲ 13.9	191	▲ 21.1	728	▲ 19.9	136	▲ 25.7	592	▲ 10.4	601	▲ 20.6	277	▲ 21.3	243	▲ 25.9	6,674	▲ 12.3
5月	2,392	▲ 0.7	113	▲ 8.1	647	▲ 14.0	668	16.0	183	▲ 18.7	520	▲ 18.0	82	▲ 52.6	554	▲ 12.6	566	▲ 0.5	420	5.0	280	▲ 10.8	6,425	▲ 5.7
6月	3,250	▲ 3.5	141	▲ 28.8	806	▲ 0.9	650	2.8	222	▲ 15.3	501	▲ 34.1	145	▲ 37.8	619	▲ 28.5	520	▲ 28.4	401	▲ 0.7	295	▲ 11.4	7,550	▲ 12.2
7月	2,297	▲ 11.0	183	▲ 5.7	602	▲ 9.7	600	▲ 4.6	189	▲ 18.9	758	▲ 10.9	140	▲ 31.7	506	▲ 27.1	633	▲ 7.9	259	▲ 20.3	254	▲ 14.8	6,421	▲ 12.8
8月	2,413	4.0	70	▲ 46.2	694	▲ 15.9	686	12.6	192	▲ 15.4	537	4.1	105	16.7	647	▲ 7.6	716	19.1	352	▲ 14.4	244	▲ 19.7	6,656	▲ 1.1
9月	3,058	▲ 6.9	118	▲ 26.3	752	▲ 6.7	547	▲ 17.5	199	▲ 23.5	484	11.8	122	▲ 2.4	629	▲ 19.5	471	▲ 27.0	309	▲ 27.8	285	▲ 15.2	6,974	▲ 12.0
10月	2,837	5.0	153	▲ 19.9	610	▲ 12.0	691	▲ 3.8	227	▲ 5.4	704	▲ 1.3	130	▲ 24.4	576	▲ 11.7	577	▲ 25.6	288	▲ 15.0	267	▲ 14.4	7,060	▲ 6.0
11月	2,227	▲ 5.0	86	▲ 27.7	661	▲ 6.5	534	▲ 21.2	164	▲ 25.5	485	▲ 11.2	128	48.8	590	▲ 22.3	573	6.5	303	▲ 27.3	217	▲ 27.9	5,968	▲ 11.1
12月	2,301	▲ 11.0	112	▲ 26.3	601	▲ 13.9	477	▲ 11.7	175	▲ 15.9	459	▲ 11.9	115	6.5	561	▲ 21.9	485	0.0	277	▲ 22.4	291	▲ 4.0	5,854	▲ 12.3
6年 1月	2,990	8.3	164	▲ 8.9	739	▲ 31.1	736	38.1	216	0.5	783	▲ 16.1	140	57.3	581	▲ 17.9	481	▲ 15.5	282	▲ 20.6	290	▲ 27.3	7,402	▲ 5.3
2月	2,911	7.6	147	67.0	804	0.8	626	▲ 19.1	251	3.3	576	▲ 19.6	141	19.5	662	4.9	870	▲ 11.0	365	▲ 36.5	313	2.3	7,666	▲ 3.4
3月	2,957	▲ 19.2	150	▲ 13.8	681	▲ 18.1	633	▲ 9.2	243	▲ 9.3	565	0.5	159	22.3	546	▲ 24.3	550	3.0	296	▲ 28.2	310	▲ 8.0	7,090	▲ 14.8
4月	3,018	16.1	176	5.4	610	9.9	698	19.5	225	17.8	563	▲ 22.7	105	▲ 22.8	617	4.2	608	1.2	214	▲ 22.7	285	17.3	7,119	6.7
5月	2,456	2.7	114	0.9	726	12.2	546	▲ 18.3	177	▲ 3.3	526	1.2	125	52.4	581	4.9	604	6.7	316	▲ 24.8	255	▲ 8.9	6,426	0.0
6月	2,482	▲ 23.6	143	1.4	687	▲ 14.8	558	▲ 14.2	198	▲ 10.8	517	3.2	107	▲ 26.2	471	▲ 23.9	473	▲ 9.0	281	▲ 29.9	263	▲ 10.8	6,180	▲ 18.1
6年度累計	7,956		433		2,023		1,802		600		1,606		337		1,669		1,685		811		803		19,725	
前年度 累計	8,242	▲ 3.5	421	2.9	2,008	0.7	1,902	▲ 5.3	596	0.7	1,749	▲ 8.2	363	▲ 7.2	1,765	▲ 5.4	1,687	▲ 0.1	1,098	▲ 26.1	818	▲ 1.8	20,649	▲ 4.5

ハローワーク別有効求人状況

(パートを含む常用)

安定所名 年度・月	秋 田		男 鹿		能 代		大 館		鷹 巣		大 曲		角 館		本 荘		横 手		湯 沢		鹿 角		県 計	
		前年比		前年比		前年比		前年比		前年比		前年比		前年比		前年比		前年比		前年比		前年比		前年比
令和3年度	99,848	1.4	5,369	8.8	24,806	21.6	19,809	8.6	7,721	▲ 5.0	25,226	20.1	6,646	11.8	22,227	18.8	22,638	16.6	11,469	16.3	9,899	12.9	255,658	9.3
令和4年度	91,603	▲ 8.3	5,342	▲ 0.5	26,321	6.1	20,918	5.6	8,070	4.5	22,853	▲ 9.4	5,112	▲ 23.1	24,391	9.7	22,153	▲ 2.1	12,990	13.3	10,914	10.3	250,667	▲ 2.0
令和5年度	89,808	▲ 2.0	4,454	▲ 16.6	23,181	▲ 11.9	20,688	▲ 1.1	6,898	▲ 14.5	19,501	▲ 14.7	4,261	▲ 16.6	20,195	▲ 17.2	19,292	▲ 12.9	10,729	▲ 17.4	9,255	▲ 15.2	228,262	▲ 8.9
4年 6月	7,612	▲ 15.9	436	▲ 5.6	2,198	10.6	1,699	3.1	683	6.2	2,143	5.7	557	6.1	2,090	21.6	1,907	9.3	1,057	14.9	904	14.1	21,286	▲ 1.1
7月	7,643	▲ 14.7	474	▲ 1.0	2,118	▲ 8.4	1,666	2.8	679	8.5	2,119	▲ 0.1	586	11.2	2,071	19.8	1,841	1.7	1,071	14.9	901	14.9	21,169	▲ 3.3
8月	7,737	▲ 12.3	497	9.2	2,176	▲ 1.6	1,706	6.1	689	10.4	1,953	▲ 5.9	503	▲ 7.0	2,147	13.5	1,871	▲ 3.7	1,074	11.2	874	8.0	21,227	▲ 3.3
9月	7,632	▲ 15.9	462	▲ 2.5	2,245	8.9	1,772	7.1	705	12.8	1,600	▲ 22.7	397	▲ 26.5	2,071	2.1	1,858	▲ 4.9	1,101	13.4	907	11.4	20,750	▲ 6.8
10月	7,714	▲ 9.7	452	6.4	2,179	7.4	1,846	7.2	679	13.5	1,534	▲ 27.5	374	▲ 30.1	2,047	8.6	1,938	▲ 0.9	1,118	14.7	900	9.9	20,781	▲ 3.8
11月	7,632	2.5	443	10.2	2,070	5.5	1,868	13.3	660	4.6	1,594	▲ 22.8	361	▲ 37.5	2,120	13.7	1,851	▲ 4.4	1,095	14.1	891	8.8	20,585	1.4
12月	7,013	2.1	435	4.6	2,029	▲ 0.2	1,736	2.0	638	▲ 0.3	1,649	▲ 20.2	329	▲ 43.7	1,997	9.7	1,622	▲ 12.2	1,038	14.2	872	6.1	19,358	▲ 1.8
5年 1月	7,334	▲ 0.9	427	1.2	2,381	18.8	1,573	▲ 2.6	621	▲ 4.0	1,925	▲ 9.3	267	▲ 52.1	2,015	7.5	1,480	▲ 17.2	1,075	18.3	962	7.6	20,060	▲ 0.9
2月	7,645	▲ 1.0	397	▲ 9.8	2,489	13.7	1,749	6.6	644	▲ 5.6	2,104	▲ 5.1	298	▲ 47.2	2,008	2.1	1,974	▲ 3.4	1,247	30.8	928	5.2	21,483	0.9
3月	8,299	3.8	416	▲ 13.0	2,133	▲ 3.1	1,842	3.4	707	▲ 4.8	1,822	▲ 19.8	309	▲ 49.5	1,838	▲ 10.8	1,918	▲ 11.8	1,107	6.8	917	3.7	21,308	▲ 4.2
4月	7,675	0.7	403	▲ 12.0	1,918	▲ 11.1	1,731	▲ 2.0	601	▲ 14.8	1,717	▲ 23.6	347	▲ 39.3	1,769	▲ 11.1	1,659	▲ 16.5	1,018	1.0	800	▲ 13.1	19,638	▲ 8.4
5月	7,680	▲ 0.6	398	▲ 10.6	1,866	▲ 13.0	1,726	1.9	571	▲ 13.5	1,656	▲ 23.4	315	▲ 43.6	1,706	▲ 14.6	1,558	▲ 18.3	990	▲ 0.9	786	▲ 16.1	19,252	▲ 9.3
6月	7,558	▲ 0.7	393	▲ 9.9	1,973	▲ 10.2	1,764	3.8	583	▲ 14.6	1,601	▲ 25.3	327	▲ 41.3	1,689	▲ 19.2	1,580	▲ 17.1	971	▲ 8.1	767	▲ 15.2	19,206	▲ 9.8
7月	7,251	▲ 5.1	415	▲ 12.4	1,931	▲ 8.8	1,735	4.1	557	▲ 18.0	1,678	▲ 20.8	345	▲ 41.1	1,575	▲ 23.9	1,604	▲ 12.9	962	▲ 10.2	788	▲ 12.5	18,841	▲ 11.0
8月	7,397	▲ 4.4	362	▲ 27.2	1,956	▲ 10.1	1,785	4.6	570	▲ 17.3	1,660	▲ 15.0	372	▲ 26.0	1,689	▲ 21.3	1,727	▲ 7.7	900	▲ 16.2	751	▲ 14.1	19,169	▲ 9.7
9月	7,291	▲ 4.5	351	▲ 24.0	1,924	▲ 14.3	1,725	▲ 2.7	556	▲ 21.1	1,664	4.0	344	▲ 13.4	1,703	▲ 17.8	1,635	▲ 12.0	864	▲ 21.5	740	▲ 18.4	18,797	▲ 9.4
10月	7,670	▲ 0.6	326	▲ 27.9	1,937	▲ 11.1	1,813	▲ 1.8	574	▲ 15.5	1,630	6.3	337	▲ 9.9	1,724	▲ 15.8	1,567	▲ 19.1	871	▲ 22.1	754	▲ 16.2	19,203	▲ 7.6
11月	7,504	▲ 1.7	335	▲ 24.4	1,881	▲ 9.1	1,631	▲ 12.7	539	▲ 18.3	1,511	▲ 5.2	362	0.3	1,694	▲ 20.1	1,501	▲ 18.9	807	▲ 26.3	706	▲ 20.8	18,471	▲ 10.3
12月	6,839	▲ 2.5	334	▲ 23.2	1,763	▲ 13.1	1,581	▲ 8.9	524	▲ 17.9	1,472	▲ 10.7	352	7.0	1,637	▲ 18.0	1,510	▲ 6.9	796	▲ 23.3	733	▲ 15.9	17,541	▲ 9.4
6年 1月	7,119	▲ 2.9	351	▲ 17.8	1,942	▲ 18.4	1,612	2.5	543	▲ 12.6	1,589	▲ 17.5	371	39.0	1,626	▲ 19.3	1,418	▲ 4.2	830	▲ 22.8	774	▲ 19.5	18,175	▲ 9.4
2月	7,794	1.9	382	▲ 3.8	2,050	▲ 17.6	1,754	0.3	609	▲ 5.4	1,679	▲ 20.2	387	29.9	1,721	▲ 14.3	1,782	▲ 9.7	875	▲ 29.8	824	▲ 11.2	19,857	▲ 7.6
3月	8,030	▲ 3.2	404	▲ 2.9	2,040	▲ 4.4	1,831	▲ 0.6	671	▲ 5.1	1,644	▲ 9.8	402	30.1	1,662	▲ 9.6	1,751	▲ 8.7	845	▲ 23.7	832	▲ 9.3	20,112	▲ 5.6
4月	7,660	▲ 0.2	420	4.2	1,923	0.3	1,742	0.6	605	0.7	1,456	▲ 15.2	355	2.3	1,637	▲ 7.5	1,604	▲ 3.3	741	▲ 27.2	828	3.5	18,971	▲ 3.4
5月	7,481	▲ 2.6	416	4.5	1,882	0.9	1,660	▲ 3.8	558	▲ 2.3	1,512	▲ 8.7	366	16.2	1,615	▲ 5.3	1,585	1.7	783	▲ 20.9	779	▲ 0.9	18,637	▲ 3.2
6月	7,228	▲ 4.4	413	5.1	1,855	▲ 6.0	1,619	▲ 8.2	549	▲ 5.8	1,510	▲ 5.7	318	▲ 2.8	1,561	▲ 7.6	1,488	▲ 5.8	765	▲ 21.2	740	▲ 3.5	18,046	▲ 6.0
6年度累計	22,369		1,249		5,660		5,021		1,712		4,478		1,039		4,813		4,677		2,289		2,347		55,654	
前年度 累計	22,913	▲ 2.4	1,194	4.6	5,757	▲ 1.7	5,221	▲ 3.8	1,755	▲ 2.5	4,974	▲ 10.0	989	5.1	5,164	▲ 6.8	4,797	▲ 2.5	2,979	▲ 23.2	2,353	▲ 0.3	58,096	▲ 4.2

ハローワーク別紹介件数

(パートを含む常用)

安定所名 年度・月	秋 田		男 鹿		能 代		大 館		鷹 巣		大 曲		角 館		本 荘		横 手		湯 沢		鹿 角		県 計	
		前年比		前年比		前年比		前年比		前年比		前年比		前年比		前年比		前年比		前年比		前年比		前年比
令和3年度	19,189	▲ 10.3	1,207	▲ 3.7	3,151	▲ 6.4	3,271	▲ 3.3	1,027	▲ 25.4	3,837	▲ 14.8	1,205	▲ 5.9	3,237	▲ 14.4	4,538	▲ 15.5	2,570	▲ 3.2	1,343	▲ 0.1	44,575	▲ 10.3
令和4年度	17,285	▲ 9.9	1,213	0.5	3,554	12.8	3,226	▲ 1.4	991	▲ 3.5	3,900	1.6	979	▲ 18.8	3,306	2.1	4,512	▲ 0.6	2,597	1.1	1,141	▲ 15.0	42,704	▲ 4.2
令和5年度	17,147	▲ 0.8	1,195	▲ 1.5	2,998	▲ 15.6	2,913	▲ 9.7	1,043	5.2	4,002	2.6	988	0.9	3,230	▲ 2.3	4,738	5.0	2,845	9.5	1,153	1.1	42,252	▲ 1.1
4年 6月	1,521	▲ 11.8	124	21.6	253	▲ 9.3	286	▲ 3.4	82	▲ 10.9	329	▲ 1.5	76	▲ 32.1	257	18.4	377	▲ 9.4	206	▲ 3.7	90	▲ 31.8	3,601	▲ 8.1
7月	1,339	▲ 7.8	83	0.0	212	▲ 16.2	246	1.2	59	▲ 14.5	327	16.0	96	20.0	241	2.1	373	9.1	162	▲ 23.2	62	▲ 21.5	3,200	▲ 3.9
8月	1,180	▲ 15.3	76	▲ 8.4	240	2.6	236	5.8	88	54.4	295	3.1	68	▲ 16.0	264	1.1	335	0.9	188	19.0	74	▲ 24.5	3,044	▲ 5.1
9月	1,300	▲ 22.2	96	▲ 3.0	266	9.0	277	7.8	82	32.3	263	▲ 17.0	57	▲ 51.3	249	▲ 6.4	364	4.9	184	▲ 12.8	107	15.1	3,245	▲ 11.9
10月	1,312	▲ 20.0	113	▲ 7.4	233	▲ 1.7	276	▲ 11.0	67	▲ 4.3	291	0.3	99	10.0	249	9.7	326	1.9	206	12.0	98	▲ 20.3	3,270	▲ 9.5
11月	1,144	▲ 16.6	96	▲ 2.0	195	▲ 18.4	219	▲ 22.6	61	5.2	275	▲ 14.1	71	▲ 4.1	247	8.3	301	▲ 5.6	161	▲ 18.7	74	▲ 25.3	2,844	▲ 13.5
12月	869	▲ 21.1	64	8.5	159	▲ 11.2	150	▲ 19.8	46	▲ 34.3	209	▲ 0.9	49	▲ 41.0	193	0.5	212	▲ 16.9	115	▲ 33.1	63	▲ 30.0	2,129	▲ 18.1
5年 1月	1,254	▲ 4.7	73	▲ 16.1	778	279.5	185	▲ 11.1	61	1.7	353	18.1	68	▲ 32.0	377	48.4	270	8.0	187	0.0	77	▲ 32.5	3,683	19.6
2月	1,865	1.0	128	19.6	375	26.3	368	36.8	111	4.7	462	18.8	111	▲ 11.2	284	▲ 14.7	779	35.7	456	125.7	122	4.3	5,061	15.9
3月	2,213	3.2	134	▲ 13.5	352	▲ 11.8	411	16.1	151	▲ 11.2	487	11.2	113	▲ 17.5	385	4.9	527	1.9	292	▲ 17.5	177	2.9	5,242	0.7
4月	1,536	▲ 8.8	120	15.4	231	▲ 9.4	253	▲ 8.3	89	▲ 3.3	340	▲ 0.3	83	▲ 16.2	267	▲ 4.3	383	17.1	251	12.6	94	▲ 16.1	3,647	▲ 3.8
5月	1,559	▲ 2.8	101	▲ 17.2	204	▲ 13.6	258	▲ 12.8	66	▲ 27.5	353	31.7	82	13.9	251	▲ 10.7	377	17.4	253	16.6	96	12.9	3,600	0.2
6月	1,479	▲ 2.8	97	▲ 21.8	251	▲ 0.8	255	▲ 10.8	85	3.7	293	▲ 10.9	78	2.6	236	▲ 8.2	397	5.3	231	12.1	93	3.3	3,495	▲ 2.9
7月	1,265	▲ 5.5	78	▲ 6.0	220	3.8	238	▲ 3.3	74	25.4	300	▲ 8.3	53	▲ 44.8	252	4.6	319	▲ 14.5	183	13.0	83	33.9	3,065	▲ 4.2
8月	1,241	5.2	82	7.9	214	▲ 10.8	202	▲ 14.4	74	▲ 15.9	236	▲ 20.0	77	13.2	264	0.0	411	22.7	178	▲ 5.3	82	10.8	3,061	0.6
9月	1,427	9.8	88	▲ 8.3	210	▲ 21.1	233	▲ 15.9	83	1.2	309	17.5	71	24.6	302	21.3	318	▲ 12.6	185	0.5	88	▲ 17.8	3,314	2.1
10月	1,354	3.2	101	▲ 10.6	226	▲ 3.0	222	▲ 19.6	86	28.4	324	11.3	79	▲ 20.2	265	6.4	367	12.6	271	31.6	103	5.1	3,398	3.9
11月	1,217	6.4	88	▲ 8.3	229	17.4	234	6.8	61	0.0	276	0.4	82	15.5	221	▲ 10.5	295	▲ 2.0	181	12.4	74	0.0	2,958	4.0
12月	901	3.7	77	20.3	174	9.4	132	▲ 12.0	60	30.4	206	▲ 1.4	59	20.4	196	1.6	283	33.5	173	50.4	71	12.7	2,332	9.5
6年 1月	1,217	▲ 3.0	106	45.2	355	▲ 54.4	225	21.6	56	▲ 8.2	343	▲ 2.8	94	38.2	297	▲ 21.2	317	17.4	209	11.8	82	6.5	3,301	▲ 10.4
2月	1,991	6.8	139	8.6	328	▲ 12.5	320	▲ 13.0	159	43.2	558	20.8	123	10.8	355	25.0	723	▲ 7.2	377	▲ 17.3	142	16.4	5,215	3.0
3月	1,960	▲ 11.4	118	▲ 11.9	356	1.1	341	▲ 17.0	150	▲ 0.7	464	▲ 4.7	107	▲ 5.3	324	▲ 15.8	548	4.0	353	20.9	145	▲ 18.1	4,866	▲ 7.2
4月	1,565	1.9	102	▲ 15.0	298	29.0	306	20.9	119	33.7	361	6.2	76	▲ 8.4	269	0.7	488	27.4	235	▲ 6.4	130	38.3	3,949	8.3
5月	1,553	▲ 0.4	129	27.7	256	25.5	272	5.4	92	39.4	377	6.8	93	13.4	253	0.8	442	17.2	221	▲ 12.6	82	▲ 14.6	3,770	4.7
6月	1,274	▲ 13.9	92	▲ 5.2	246	▲ 2.0	245	▲ 3.9	86	1.2	301	2.7	95	21.8	247	4.7	320	▲ 19.4	204	▲ 11.7	70	▲ 24.7	3,180	▲ 9.0
6年度累計	4,392		323		800		823		297		1,039		264		769		1,250		660		282		10,899	
前年度 累計	4,574	▲ 4.0	318	1.6	686	16.6	766	7.4	240	23.8	986	5.4	243	8.6	754	2.0	1,157	8.0	735	▲ 10.2	283	▲ 0.4	10,742	1.5

ハローワーク別就職件数

(パートを含む常用)

安定所名 年度・月	秋 田		男 鹿		能 代		大 館		鷹 巣		大 曲		角 館		本 荘		横 手		湯 沢		鹿 角		県 計	
		前年比		前年比		前年比		前年比		前年比		前年比		前年比		前年比		前年比		前年比		前年比		前年比
令和3年度	5,857	0.3	526	10.3	1,458	1.3	1,488	1.1	544	▲ 10.2	1,739	▲ 2.1	560	10.5	1,426	▲ 2.5	1,909	1.8	1,049	6.1	698	▲ 2.0	17,254	0.6
令和4年度	5,608	▲ 4.3	573	8.9	1,631	11.9	1,539	3.4	551	1.3	1,756	1.0	529	▲ 5.5	1,662	16.5	1,936	1.4	1,196	14.0	630	▲ 9.7	17,611	2.1
令和5年度	5,668	1.1	555	▲ 3.1	1,447	▲ 11.3	1,427	▲ 7.3	559	1.5	1,710	▲ 2.6	478	▲ 9.6	1,525	▲ 8.2	2,076	7.2	1,226	2.5	635	0.8	17,306	▲ 1.7
4年 6月	508	▲ 1.0	46	2.2	109	▲ 12.1	133	▲ 16.4	53	6.0	131	▲ 1.5	38	▲ 11.6	125	6.8	152	▲ 1.9	82	▲ 2.4	43	▲ 34.8	1,420	▲ 4.6
7月	448	▲ 4.5	55	25.0	96	▲ 11.9	123	15.0	32	▲ 15.8	139	9.4	38	2.7	143	72.3	125	▲ 12.6	87	▲ 1.1	46	▲ 16.4	1,332	2.5
8月	407	0.7	36	▲ 2.7	100	▲ 13.8	109	1.9	36	24.1	130	27.5	33	37.5	125	13.6	120	▲ 12.4	83	9.2	30	▲ 28.6	1,209	2.1
9月	397	▲ 18.1	45	18.4	111	2.8	125	5.0	38	2.7	160	3.9	33	▲ 17.5	109	▲ 10.7	137	▲ 11.6	86	0.0	44	▲ 21.4	1,285	▲ 8.2
10月	452	▲ 15.0	38	0.0	119	0.0	125	▲ 5.3	44	37.5	121	▲ 5.5	43	34.4	148	20.3	129	▲ 3.0	84	▲ 18.4	61	▲ 7.6	1,364	▲ 5.1
11月	432	▲ 4.6	43	0.0	91	▲ 13.3	114	6.5	38	26.7	134	▲ 0.7	43	0.0	125	6.8	149	19.2	79	5.3	47	9.3	1,295	1.5
12月	336	▲ 10.9	38	15.2	80	▲ 5.9	73	▲ 39.7	30	▲ 25.0	119	3.5	34	41.7	99	▲ 6.6	105	2.9	69	▲ 2.8	36	▲ 30.8	1,019	▲ 9.5
5年 1月	274	▲ 4.9	33	0.0	60	▲ 25.9	72	4.3	26	13.0	75	▲ 17.6	24	▲ 20.0	110	48.6	92	▲ 10.7	55	▲ 9.8	38	▲ 13.6	859	▲ 4.2
2月	430	7.2	35	▲ 27.1	159	1.9	136	44.7	36	38.5	182	38.9	39	▲ 15.2	113	15.3	138	45.3	98	50.8	40	▲ 11.1	1,406	16.7
3月	860	4.5	84	1.2	474	157.6	248	34.1	88	14.3	297	1.0	72	5.9	279	48.4	418	25.9	210	172.7	107	42.7	3,137	31.5
4月	542	▲ 3.0	65	12.1	153	40.4	158	6.0	71	▲ 21.1	139	▲ 6.1	52	▲ 33.3	201	24.8	264	6.0	159	4.6	77	▲ 7.2	1,881	2.5
5月	525	4.0	44	▲ 29.0	102	▲ 17.1	121	▲ 8.3	37	▲ 7.5	145	20.8	44	▲ 18.5	94	▲ 24.8	140	14.8	126	13.5	48	▲ 12.7	1,426	▲ 1.6
6月	486	▲ 4.3	45	▲ 2.2	125	14.7	126	▲ 5.3	48	▲ 9.4	131	0.0	33	▲ 13.2	127	1.6	148	▲ 2.6	89	8.5	45	4.7	1,403	▲ 1.2
7月	384	▲ 14.3	43	▲ 21.8	110	14.6	116	▲ 5.7	35	9.4	116	▲ 16.5	23	▲ 39.5	109	▲ 23.8	140	12.0	96	10.3	45	▲ 2.2	1,217	▲ 8.6
8月	394	▲ 3.2	37	2.8	79	▲ 21.0	99	▲ 9.2	47	30.6	95	▲ 26.9	30	▲ 9.1	94	▲ 24.8	138	15.0	102	22.9	41	36.7	1,156	▲ 4.4
9月	449	13.1	37	▲ 17.8	106	▲ 4.5	115	▲ 8.0	45	18.4	144	▲ 10.0	37	12.1	125	14.7	179	30.7	75	▲ 12.8	51	15.9	1,363	6.1
10月	435	▲ 3.8	45	18.4	119	0.0	132	5.6	44	0.0	128	5.8	36	▲ 16.3	133	▲ 10.1	166	28.7	93	10.7	70	14.8	1,401	2.7
11月	431	▲ 0.2	36	▲ 16.3	117	28.6	99	▲ 13.2	36	▲ 5.3	153	14.2	35	▲ 18.6	115	▲ 8.0	141	▲ 5.4	75	▲ 5.1	43	▲ 8.5	1,281	▲ 1.1
12月	355	5.7	43	13.2	88	10.0	85	16.4	37	23.3	103	▲ 13.4	35	2.9	127	28.3	123	17.1	64	▲ 7.2	41	13.9	1,101	8.0
6年 1月	313	14.2	29	▲ 12.1	82	36.7	79	9.7	27	3.8	94	25.3	27	12.5	92	▲ 16.4	89	▲ 3.3	63	14.5	24	▲ 36.8	919	7.0
2月	463	7.7	57	62.9	157	▲ 1.3	117	▲ 14.0	36	0.0	190	4.4	58	48.7	129	14.2	165	19.6	91	▲ 7.1	52	30.0	1,515	7.8
3月	891	3.6	74	▲ 11.9	209	▲ 55.9	180	▲ 27.4	96	9.1	272	▲ 8.4	68	▲ 5.6	179	▲ 35.8	383	▲ 8.4	193	▲ 8.1	98	▲ 8.4	2,643	▲ 15.7
4月	489	▲ 9.8	46	▲ 29.2	115	▲ 24.8	150	▲ 5.1	70	▲ 1.4	142	2.2	41	▲ 21.2	115	▲ 42.8	221	▲ 16.3	110	▲ 30.8	83	7.8	1,582	▲ 15.9
5月	483	▲ 8.0	47	6.8	120	17.6	129	6.6	48	29.7	141	▲ 2.8	36	▲ 18.2	140	48.9	161	15.0	89	▲ 29.4	54	12.5	1,448	1.5
6月	445	▲ 8.4	38	▲ 15.6	124	▲ 0.8	117	▲ 7.1	52	8.3	138	5.3	48	45.5	88	▲ 30.7	128	▲ 13.5	77	▲ 13.5	37	▲ 17.8	1,292	▲ 7.9
6年度累計	1,417		131		359		396		170		421		125		343		510		276		174		4,322	
前年度 累計	1,553	▲ 8.8	154	▲ 14.9	380	▲ 5.5	405	▲ 2.2	156	9.0	415	1.4	129	▲ 3.1	422	▲ 18.7	552	▲ 7.6	374	▲ 26.2	170	2.4	4,710	▲ 8.2

ハローワーク別雇用保険受給者就職件数

(パートを含む常用)

安定所名 年度・月	秋 田		男 鹿		能 代		大 館		鷹 巣		大 曲		角 館		本 荘		横 手		湯 沢		鹿 角		県 計	
		前年比		前年比		前年比		前年比		前年比		前年比		前年比		前年比		前年比		前年比		前年比		前年比
令和3年度	1,464	▲ 10.6	129	20.6	399	▲ 6.1	372	▲ 3.9	160	▲ 21.2	405	▲ 10.6	131	▲ 17.1	366	▲ 17.4	463	▲ 2.3	279	2.6	162	▲ 14.3	4,330	▲ 8.8
令和4年度	1,311	▲ 10.5	127	▲ 1.6	406	1.8	334	▲ 10.2	136	▲ 15.0	451	11.4	139	6.1	393	7.4	381	▲ 17.7	253	▲ 9.3	135	▲ 16.7	4,066	▲ 6.1
令和5年度	1,302	▲ 0.7	129	1.6	400	▲ 1.5	342	2.4	147	8.1	444	▲ 1.6	110	▲ 20.9	429	9.2	463	21.5	294	16.2	164	21.5	4,224	3.9
4年 6月	131	▲ 5.1	10	▲ 16.7	35	▲ 7.9	30	15.4	14	▲ 17.6	32	▲ 23.8	13	0.0	33	▲ 15.4	43	▲ 20.4	22	37.5	9	▲ 50.0	372	▲ 9.9
7月	109	▲ 17.4	14	27.3	34	9.7	25	▲ 24.2	13	225.0	41	0.0	11	22.2	30	25.0	29	▲ 32.6	23	▲ 4.2	10	▲ 9.1	339	▲ 6.6
8月	123	2.5	10	0.0	33	▲ 26.7	34	17.2	13	8.3	43	138.9	9	12.5	40	37.9	23	▲ 42.5	20	▲ 31.0	10	0.0	358	2.3
9月	109	▲ 9.9	8	0.0	41	17.1	30	▲ 9.1	11	10.0	44	22.2	14	55.6	36	20.0	35	9.4	22	▲ 8.3	19	11.8	369	3.9
10月	129	▲ 14.0	11	22.2	50	35.1	34	▲ 39.3	5	▲ 64.3	31	▲ 8.8	20	233.3	30	11.1	34	▲ 19.0	26	▲ 29.7	7	▲ 66.7	377	▲ 12.9
11月	99	▲ 13.9	9	▲ 30.8	32	0.0	29	▲ 6.5	11	10.0	38	▲ 2.6	4	▲ 55.6	35	12.9	23	▲ 17.9	22	0.0	9	▲ 30.8	311	▲ 9.3
12月	64	▲ 42.9	7	0.0	26	23.8	17	▲ 46.9	6	▲ 45.5	26	0.0	6	0.0	19	▲ 42.4	30	3.4	21	16.7	8	▲ 11.1	230	▲ 24.3
5年 1月	79	2.6	9	▲ 10.0	19	▲ 38.7	20	▲ 9.1	12	50.0	27	35.0	8	▲ 11.1	29	163.6	32	▲ 3.0	10	▲ 50.0	15	114.3	260	4.8
2月	94	▲ 5.1	6	▲ 14.3	28	▲ 3.4	26	44.4	10	11.1	41	36.7	10	▲ 16.7	36	80.0	26	▲ 7.1	10	▲ 37.5	10	▲ 16.7	297	6.1
3月	120	▲ 20.0	19	▲ 9.5	43	38.7	33	13.8	14	16.7	53	26.2	10	25.0	40	14.3	41	24.2	21	16.7	19	46.2	413	5.4
4月	107	▲ 11.6	14	40.0	30	3.4	31	24.0	17	13.3	40	21.2	11	▲ 42.1	54	45.9	40	2.6	22	▲ 29.0	17	112.5	383	4.4
5月	107	▲ 19.5	14	0.0	39	8.3	32	3.2	11	▲ 8.3	43	2.4	11	▲ 26.7	34	21.4	41	57.7	33	32.0	16	45.5	381	2.1
6月	118	▲ 9.9	11	10.0	43	22.9	30	0.0	10	▲ 28.6	39	21.9	8	▲ 38.5	44	33.3	47	9.3	31	40.9	17	88.9	398	7.0
7月	83	▲ 23.9	9	▲ 35.7	36	5.9	34	36.0	13	0.0	25	▲ 39.0	7	▲ 36.4	29	▲ 3.3	48	65.5	32	39.1	16	60.0	332	▲ 2.1
8月	115	▲ 6.5	10	0.0	28	▲ 15.2	33	▲ 2.9	12	▲ 7.7	24	▲ 44.2	10	11.1	29	▲ 27.5	49	113.0	15	▲ 25.0	7	▲ 30.0	332	▲ 7.3
9月	113	3.7	10	25.0	29	▲ 29.3	32	6.7	15	36.4	35	▲ 20.5	10	▲ 28.6	37	2.8	41	17.1	25	13.6	15	▲ 21.1	362	▲ 1.9
10月	118	▲ 8.5	10	▲ 9.1	39	▲ 22.0	37	8.8	13	160.0	48	54.8	7	▲ 65.0	41	36.7	30	▲ 11.8	24	▲ 7.7	14	100.0	381	1.1
11月	125	26.3	10	11.1	34	6.3	29	0.0	12	9.1	48	26.3	9	125.0	33	▲ 5.7	34	47.8	20	▲ 9.1	8	▲ 11.1	362	16.4
12月	100	56.3	9	28.6	25	▲ 3.8	16	▲ 5.9	9	50.0	37	42.3	5	▲ 16.7	35	84.2	33	10.0	11	▲ 47.6	8	0.0	288	25.2
6年 1月	86	8.9	3	▲ 66.7	32	68.4	22	10.0	8	▲ 33.3	22	▲ 18.5	8	0.0	30	3.4	22	▲ 31.3	26	160.0	10	▲ 33.3	269	3.5
2月	98	4.3	13	116.7	31	10.7	19	▲ 26.9	9	▲ 10.0	33	▲ 19.5	12	20.0	27	▲ 25.0	41	57.7	18	80.0	15	50.0	316	6.4
3月	132	10.0	16	▲ 15.8	34	▲ 20.9	27	▲ 18.2	18	28.6	50	▲ 5.7	12	20.0	36	▲ 10.0	37	▲ 9.8	37	76.2	21	10.5	420	1.7
4月	88	▲ 17.8	10	▲ 28.6	34	13.3	23	▲ 25.8	12	▲ 29.4	41	2.5	11	0.0	33	▲ 38.9	41	2.5	24	9.1	14	▲ 17.6	331	▲ 13.6
5月	115	7.5	17	21.4	35	▲ 10.3	32	0.0	17	54.5	46	7.0	9	▲ 18.2	33	▲ 2.9	37	▲ 9.8	22	▲ 33.3	19	18.8	382	0.3
6月	118	0.0	11	0.0	45	4.7	27	▲ 10.0	15	50.0	36	▲ 7.7	13	62.5	31	▲ 29.5	31	▲ 34.0	23	▲ 25.8	7	▲ 58.8	357	▲ 10.3
6年度累計	321		38		114		82		44		123		33		97		109		69		40		1,070	
前年度 累計	332	▲ 3.3	39	▲ 2.6	112	1.8	93	▲ 11.8	38	15.8	122	0.8	30	10.0	132	▲ 26.5	128	▲ 14.8	86	▲ 19.8	50	▲ 20.0	1,162	▲ 7.9

ハローワーク別新規就職率

(パートを含む常用)

安定所名 年度・月	秋 田		男 鹿		能 代		大 館		鷹 巣		大 曲		角 館		本 荘		横 手		湯 沢		鹿 角		県 計	
		前年差		前年差		前年差		前年差		前年差		前年差		前年差		前年差		前年差		前年差		前年差		前年差
令和3年度	34.8	1.2	39.0	2.6	42.5	0.9	47.0	1.0	43.8	0.7	42.7	1.8	45.6	4.8	38.7	0.7	46.9	5.6	41.8	1.7	48.5	1.1	40.1	1.7
令和4年度	34.0	▲ 0.8	44.3	5.3	44.6	2.1	47.1	0.1	46.7	2.9	40.5	▲ 2.2	45.8	0.2	41.0	2.3	43.3	▲ 3.6	45.9	4.1	44.4	▲ 4.1	40.1	0.0
令和5年度	35.3	1.3	40.2	▲ 4.1	43.3	▲ 1.3	43.1	▲ 4.0	44.4	▲ 2.3	39.7	▲ 0.8	41.1	▲ 4.7	40.5	▲ 0.5	45.7	2.4	44.9	▲ 1.0	44.7	0.3	40.0	▲ 0.1
4年 6月	37.6	0.1	39.0	1.5	39.9	▲ 7.1	53.6	▲ 9.0	55.8	9.9	37.9	▲ 3.5	37.6	▲ 10.7	43.6	▲ 6.8	44.6	▲ 4.8	44.6	1.5	38.1	▲ 14.3	41.1	▲ 2.8
7月	36.3	▲ 3.5	61.1	14.3	39.5	▲ 0.4	51.0	2.8	46.4	▲ 3.0	39.4	▲ 1.7	43.7	1.2	48.0	15.8	39.8	▲ 13.2	56.1	5.5	56.1	3.2	42.1	▲ 0.6
8月	35.0	3.4	43.4	1.8	45.2	▲ 4.0	45.0	6.1	36.4	▲ 5.0	42.2	6.7	45.2	15.6	41.7	0.8	36.9	▲ 9.7	43.0	▲ 4.5	33.7	▲ 7.9	39.1	1.4
9月	30.4	▲ 5.5	45.5	9.0	41.1	0.8	52.5	4.9	48.7	9.8	50.3	5.1	45.2	4.4	38.1	▲ 2.6	42.9	▲ 3.0	43.9	1.9	39.3	▲ 14.5	39.0	▲ 1.5
10月	35.7	▲ 4.5	33.9	▲ 5.3	49.4	5.5	49.2	▲ 5.8	62.9	32.7	34.2	▲ 6.6	40.2	0.2	44.7	3.7	41.2	▲ 3.3	40.4	▲ 9.4	62.9	▲ 2.4	40.7	▲ 2.4
11月	38.2	2.3	43.0	▲ 3.7	38.7	▲ 3.8	50.7	6.1	40.4	8.1	46.0	9.3	54.4	10.5	40.8	▲ 5.3	51.4	11.7	50.0	12.1	44.8	10.4	43.0	4.2
12月	35.7	▲ 0.2	50.0	9.3	36.7	▲ 1.2	46.5	▲ 15.6	41.7	▲ 8.9	51.5	0.4	50.0	23.6	43.0	2.1	46.3	0.6	46.6	▲ 0.4	28.3	▲ 19.0	40.9	▲ 1.0
5年 1月	18.9	▲ 1.5	28.0	▲ 0.9	10.1	▲ 23.0	27.2	▲ 1.7	32.9	8.2	20.2	▲ 6.3	24.0	▲ 3.3	23.6	3.4	25.3	▲ 6.0	22.6	▲ 9.8	28.8	▲ 4.5	20.5	▲ 4.6
2月	27.0	0.7	26.7	▲ 17.3	39.2	▲ 7.8	39.0	1.1	32.7	8.6	40.4	4.1	37.9	2.8	35.3	5.9	19.2	▲ 0.6	25.5	▲ 9.8	30.5	▲ 6.1	29.9	▲ 0.7
3月	53.2	6.1	61.8	6.8	145.8	95.7	64.2	9.5	63.8	10.0	65.3	▲ 4.9	53.3	2.9	62.7	9.0	90.3	14.5	86.8	62.9	63.7	10.9	69.6	17.2
4月	28.7	▲ 0.1	39.6	▲ 3.7	42.6	14.1	43.3	3.0	57.3	2.4	28.6	0.5	37.4	▲ 29.3	45.1	9.1	50.6	▲ 6.0	48.5	▲ 6.0	55.8	4.9	37.9	0.9
5月	36.0	2.4	33.1	▲ 31.5	40.2	▲ 9.6	49.4	4.2	35.9	0.5	38.9	2.9	40.4	▲ 8.2	30.4	▲ 6.8	37.0	2.8	51.0	▲ 0.9	38.7	▲ 15.8	38.2	▲ 0.9
6月	38.7	1.1	43.3	4.3	49.6	9.7	46.5	▲ 7.1	42.9	▲ 12.9	46.3	8.4	35.9	▲ 1.7	47.2	3.6	46.7	2.1	44.7	0.1	43.3	5.2	43.1	2.0
7月	35.6	▲ 0.7	51.8	▲ 9.3	56.7	17.2	44.6	▲ 6.4	41.2	▲ 5.2	36.1	▲ 3.3	37.7	▲ 6.0	39.1	▲ 8.9	50.2	10.4	54.5	▲ 1.6	47.9	▲ 8.2	41.8	▲ 0.3
8月	32.2	▲ 2.8	42.5	▲ 0.9	29.4	▲ 15.8	43.2	▲ 1.8	51.1	14.7	33.0	▲ 9.2	33.3	▲ 11.9	33.9	▲ 7.8	43.7	6.8	49.5	6.5	55.4	21.7	36.7	▲ 2.4
9月	36.6	6.2	34.9	▲ 10.6	38.8	▲ 2.3	44.1	▲ 8.4	46.4	▲ 2.3	46.2	▲ 4.1	49.3	4.1	35.8	▲ 2.3	59.5	16.6	33.3	▲ 10.6	44.0	4.7	40.8	1.8
10月	32.6	▲ 3.1	40.2	6.3	43.6	▲ 5.8	42.9	▲ 6.3	52.4	▲ 10.5	31.8	▲ 2.4	40.4	0.2	43.5	▲ 1.2	46.4	5.2	41.2	0.8	59.3	▲ 3.6	38.8	▲ 1.9
11月	37.4	▲ 0.8	34.0	▲ 9.0	46.4	7.7	41.3	▲ 9.4	33.6	▲ 6.8	53.9	7.9	44.3	▲ 10.1	47.1	6.3	43.4	▲ 8.0	44.6	▲ 5.4	33.1	▲ 11.7	41.5	▲ 1.5
12月	37.8	2.1	44.3	▲ 5.7	40.9	4.2	45.9	▲ 0.6	57.8	16.1	36.3	▲ 15.2	46.7	▲ 3.3	52.0	9.0	42.7	▲ 3.6	39.8	▲ 6.8	33.9	5.6	41.2	0.3
6年 1月	21.5	2.6	21.8	▲ 6.2	22.0	11.9	26.8	▲ 0.4	24.3	▲ 8.6	21.9	1.7	22.7	▲ 1.3	26.1	2.5	25.3	0.0	27.3	4.7	20.5	▲ 8.3	23.2	2.7
2月	29.4	2.4	42.2	15.5	51.5	12.3	36.3	▲ 2.7	26.5	▲ 6.2	39.9	▲ 0.5	45.3	7.4	36.5	1.2	24.5	5.3	29.8	4.3	35.1	4.6	33.3	3.4
3月	59.6	6.4	61.7	▲ 0.1	65.3	▲ 80.5	54.7	▲ 9.5	66.7	2.9	73.9	8.6	64.2	10.9	53.1	▲ 9.6	88.7	▲ 1.6	75.1	▲ 11.7	72.6	8.9	65.4	▲ 4.2
4月	26.2	▲ 2.5	27.2	▲ 12.4	28.5	▲ 14.1	43.5	0.2	45.8	▲ 11.5	26.7	▲ 1.9	27.3	▲ 10.1	26.3	▲ 18.8	43.8	▲ 6.8	39.1	▲ 9.4	50.3	▲ 5.5	31.6	▲ 6.3
5月	33.2	▲ 2.8	35.6	2.5	35.4	▲ 4.8	48.1	▲ 1.3	42.9	7.0	33.7	▲ 5.2	33.0	▲ 7.4	45.5	15.1	44.6	7.6	44.3	▲ 6.7	63.5	24.8	38.2	0.0
6月	38.9	0.2	36.9	▲ 6.4	49.4	▲ 0.2	50.2	3.7	53.1	10.2	45.0	▲ 1.3	44.9	9.0	31.2	▲ 16.0	43.0	▲ 3.7	47.5	2.8	38.9	▲ 4.4	41.9	▲ 1.2

ハローワーク別新規求人倍率

(パートを含む常用)

安定所名 年度・月	秋 田		男 鹿		能 代		大 館		鷹 巣		大 曲		角 館		本 荘		横 手		湯 沢		鹿 角		県 計	
		前年差		前年差		前年差		前年差		前年差		前年差		前年差		前年差		前年差		前年差		前年差		前年差
令和3年度	2.14	0.03	1.43	0.07	2.64	0.46	2.33	0.18	2.25	0.16	2.30	0.51	1.96	0.20	2.15	0.41	2.04	0.47	1.69	0.19	2.54	0.37	2.16	0.22
令和4年度	2.02	▲ 0.12	1.44	0.01	2.58	▲ 0.06	2.37	0.04	2.41	0.16	1.87	▲ 0.43	1.48	▲ 0.48	2.10	▲ 0.05	1.76	▲ 0.28	1.83	0.14	2.73	0.19	2.05	▲ 0.11
令和5年度	2.00	▲ 0.02	1.16	▲ 0.28	2.44	▲ 0.14	2.25	▲ 0.12	1.95	▲ 0.46	1.65	▲ 0.22	1.33	▲ 0.15	1.88	▲ 0.22	1.55	▲ 0.21	1.40	▲ 0.43	2.32	▲ 0.41	1.89	▲ 0.16
4年 6月	2.50	▲ 0.41	1.68	0.16	2.98	▲ 0.06	2.55	▲ 0.09	2.76	0.42	2.20	▲ 0.05	2.31	▲ 0.13	3.02	▲ 0.03	2.13	▲ 0.12	2.20	0.42	2.95	0.58	2.49	▲ 0.13
7月	2.09	▲ 0.28	2.16	0.22	2.74	▲ 0.82	2.61	0.14	3.38	0.61	2.41	▲ 0.42	2.36	0.03	2.33	0.01	2.19	▲ 0.63	2.10	0.23	3.63	0.68	2.33	▲ 0.22
8月	1.99	▲ 0.37	1.57	0.15	3.73	0.84	2.52	0.39	2.29	▲ 0.74	1.68	▲ 0.75	1.23	▲ 0.75	2.33	0.03	1.85	▲ 0.34	2.13	▲ 0.33	3.42	1.02	2.17	▲ 0.18
9月	2.52	▲ 0.41	1.62	▲ 0.18	2.99	0.28	2.79	0.23	3.33	0.84	1.36	▲ 0.71	1.71	▲ 0.52	2.73	0.02	2.02	▲ 0.08	2.18	0.51	3.00	▲ 0.05	2.40	▲ 0.16
10月	2.13	0.48	1.71	0.19	2.88	0.15	2.83	0.06	3.43	1.63	2.01	▲ 0.91	1.61	▲ 0.69	1.97	▲ 0.03	2.48	▲ 0.05	1.63	0.01	3.22	0.04	2.24	0.13
11月	2.07	0.27	1.19	▲ 0.13	3.01	0.40	3.01	0.64	2.34	▲ 0.31	1.88	0.12	1.09	▲ 0.97	2.48	0.08	1.86	▲ 0.07	2.64	0.73	2.87	0.79	2.23	0.24
12月	2.75	▲ 0.20	2.00	▲ 0.23	3.20	▲ 0.13	3.44	0.23	2.89	▲ 0.11	2.26	▲ 0.81	1.59	▲ 0.85	3.12	0.34	2.14	▲ 0.68	2.41	0.52	2.39	▲ 0.42	2.68	▲ 0.20
5年 1月	1.90	0.09	1.53	0.29	1.81	▲ 1.14	2.01	▲ 0.68	2.72	0.55	2.51	▲ 0.14	0.89	▲ 0.71	1.52	▲ 0.17	1.56	▲ 0.49	1.46	▲ 0.24	3.02	0.26	1.87	▲ 0.18
2月	1.70	▲ 0.02	0.67	▲ 0.61	1.97	▲ 0.46	2.22	▲ 0.11	2.21	▲ 0.35	1.59	▲ 0.55	1.15	▲ 0.40	1.97	▲ 0.14	1.36	▲ 0.39	1.50	▲ 0.67	2.34	▲ 0.06	1.69	▲ 0.25
3月	2.26	0.19	1.28	▲ 0.12	2.56	0.23	1.81	▲ 0.23	1.94	▲ 0.06	1.24	▲ 0.78	0.96	▲ 1.00	1.62	▲ 0.67	1.15	▲ 0.64	1.70	0.48	2.01	▲ 0.57	1.85	▲ 0.15
4月	1.38	0.05	1.02	▲ 0.11	1.55	▲ 0.43	1.60	▲ 0.23	1.54	0.06	1.50	▲ 0.23	0.98	▲ 0.58	1.33	▲ 0.15	1.15	▲ 0.57	0.84	▲ 0.42	1.76	▲ 0.25	1.35	▲ 0.18
5月	1.64	0.04	0.85	▲ 0.43	2.55	▲ 0.49	2.73	0.76	1.78	▲ 0.21	1.39	▲ 0.51	0.75	▲ 0.81	1.79	▲ 0.10	1.50	▲ 0.09	1.70	▲ 0.17	2.26	▲ 0.85	1.72	▲ 0.12
6月	2.59	0.09	1.36	▲ 0.32	3.20	0.22	2.40	▲ 0.15	1.98	▲ 0.78	1.77	▲ 0.43	1.58	▲ 0.73	2.30	▲ 0.72	1.64	▲ 0.49	2.02	▲ 0.18	2.84	▲ 0.11	2.32	▲ 0.17
7月	2.13	0.04	2.20	0.04	3.10	0.36	2.31	▲ 0.30	2.22	▲ 1.16	2.36	▲ 0.05	2.30	▲ 0.06	1.81	▲ 0.52	2.27	0.08	1.47	▲ 0.63	2.70	▲ 0.93	2.21	▲ 0.12
8月	1.97	▲ 0.02	0.80	▲ 0.77	2.58	▲ 1.15	3.00	0.48	2.09	▲ 0.20	1.86	0.18	1.17	▲ 0.06	2.34	0.01	2.27	0.42	1.71	▲ 0.42	3.30	▲ 0.12	2.11	▲ 0.06
9月	2.49	▲ 0.03	1.11	▲ 0.51	2.75	▲ 0.24	2.10	▲ 0.69	2.05	▲ 1.28	1.55	0.19	1.63	▲ 0.08	1.80	▲ 0.93	1.56	▲ 0.46	1.37	▲ 0.81	2.46	▲ 0.54	2.09	▲ 0.31
10月	2.13	0.00	1.37	▲ 0.34	2.23	▲ 0.65	2.24	▲ 0.59	2.70	▲ 0.73	1.75	▲ 0.26	1.46	▲ 0.15	1.88	▲ 0.09	1.61	▲ 0.87	1.27	▲ 0.36	2.26	▲ 0.96	1.96	▲ 0.28
11月	1.93	▲ 0.14	0.81	▲ 0.38	2.62	▲ 0.39	2.23	▲ 0.78	1.53	▲ 0.81	1.71	▲ 0.17	1.62	0.53	2.42	▲ 0.06	1.76	▲ 0.10	1.80	▲ 0.84	1.67	▲ 1.20	1.93	▲ 0.30
12月	2.45	▲ 0.30	1.15	▲ 0.85	2.80	▲ 0.40	2.58	▲ 0.86	2.73	▲ 0.16	1.62	▲ 0.64	1.53	▲ 0.06	2.30	▲ 0.82	1.68	▲ 0.46	1.72	▲ 0.69	2.40	0.01	2.19	▲ 0.49
6年 1月	2.05	0.15	1.23	▲ 0.30	1.98	0.17	2.49	0.48	1.95	▲ 0.77	1.82	▲ 0.69	1.18	0.29	1.65	0.13	1.37	▲ 0.19	1.22	▲ 0.24	2.48	▲ 0.54	1.86	▲ 0.01
2月	1.85	0.15	1.09	0.42	2.64	0.67	1.94	▲ 0.28	1.85	▲ 0.36	1.21	▲ 0.38	1.10	▲ 0.05	1.88	▲ 0.09	1.29	▲ 0.07	1.20	▲ 0.30	2.11	▲ 0.23	1.68	▲ 0.01
3月	1.98	▲ 0.28	1.25	▲ 0.03	2.13	▲ 0.43	1.92	0.11	1.69	▲ 0.25	1.54	0.30	1.50	0.54	1.62	0.00	1.27	0.12	1.15	▲ 0.55	2.30	0.29	1.75	▲ 0.10
4月	1.62	0.24	1.04	0.02	1.51	▲ 0.04	2.02	0.42	1.47	▲ 0.07	1.06	▲ 0.44	0.70	▲ 0.28	1.41	0.08	1.21	0.06	0.76	▲ 0.08	1.73	▲ 0.03	1.42	0.07
5月	1.69	0.05	0.86	0.01	2.14	▲ 0.41	2.04	▲ 0.69	1.58	▲ 0.20	1.26	▲ 0.13	1.15	0.40	1.89	0.10	1.67	0.17	1.57	▲ 0.13	3.00	0.74	1.70	▲ 0.02
6月	2.17	▲ 0.42	1.39	0.03	2.74	▲ 0.46	2.39	▲ 0.01	2.02	0.04	1.68	▲ 0.09	1.00	▲ 0.58	1.67	▲ 0.63	1.59	▲ 0.05	1.73	▲ 0.29	2.77	▲ 0.07	2.01	▲ 0.31

ハローワーク別有効求人倍率

(パートを含む常用)

安定所名 年度・月	秋 田		男 鹿		能 代		大 館		鷹 巣		大 曲		角 館		本 荘		横 手		湯 沢		鹿 角		県 計	
		前年差		前年差		前年差		前年差		前年差		前年差		前年差		前年差		前年差		前年差		前年差		前年差
令和3年度	1.37	0.08	1.00	0.05	2.01	0.50	1.38	0.06	1.33	0.04	1.47	0.33	1.40	0.24	1.25	0.25	1.39	0.31	1.05	0.19	1.61	0.21	1.39	0.18
令和4年度	1.30	▲ 0.07	1.04	0.04	1.94	▲ 0.07	1.53	0.15	1.43	0.10	1.34	▲ 0.13	1.15	▲ 0.25	1.35	0.10	1.30	▲ 0.09	1.21	0.16	1.94	0.33	1.38	▲ 0.01
令和5年度	1.30	0.00	0.82	▲ 0.22	1.76	▲ 0.18	1.47	▲ 0.06	1.17	▲ 0.26	1.10	▲ 0.24	0.92	▲ 0.23	1.10	▲ 0.25	1.07	▲ 0.23	0.97	▲ 0.24	1.66	▲ 0.28	1.25	▲ 0.13
4年 6月	1.20	▲ 0.18	0.98	0.06	2.01	0.16	1.33	0.02	1.30	0.02	1.46	0.15	1.48	0.20	1.36	0.22	1.32	0.09	1.15	0.21	1.84	0.43	1.33	0.01
7月	1.28	▲ 0.21	1.12	0.04	2.03	▲ 0.22	1.36	▲ 0.04	1.45	0.14	1.47	0.02	1.58	0.22	1.39	0.18	1.35	▲ 0.04	1.25	0.22	2.02	0.49	1.40	▲ 0.05
8月	1.35	▲ 0.14	1.27	0.19	2.18	0.01	1.45	0.09	1.44	0.01	1.37	▲ 0.13	1.43	▲ 0.04	1.49	0.17	1.37	▲ 0.17	1.28	0.16	2.04	0.44	1.45	▲ 0.03
9月	1.35	▲ 0.18	1.16	0.03	2.18	0.16	1.65	0.28	1.52	0.12	1.15	▲ 0.35	1.17	▲ 0.27	1.44	0.03	1.36	▲ 0.16	1.32	0.20	2.02	0.31	1.44	▲ 0.06
10月	1.35	▲ 0.09	1.07	0.06	2.20	0.19	1.79	0.33	1.54	0.22	1.10	▲ 0.47	1.05	▲ 0.40	1.42	0.11	1.48	▲ 0.06	1.29	0.16	2.09	0.27	1.44	▲ 0.03
11月	1.37	0.08	1.01	0.06	2.17	0.18	1.86	0.43	1.54	0.18	1.16	▲ 0.33	1.03	▲ 0.55	1.49	0.13	1.45	▲ 0.10	1.32	0.18	2.15	0.35	1.47	0.07
12月	1.38	0.11	1.08	0.02	2.19	0.00	1.91	0.40	1.57	0.15	1.31	▲ 0.30	0.96	▲ 0.74	1.50	0.12	1.39	▲ 0.23	1.34	0.21	2.05	0.33	1.49	0.05
5年 1月	1.40	0.05	1.08	0.07	1.83	▲ 0.36	1.63	0.15	1.55	0.11	1.48	▲ 0.18	0.77	▲ 0.76	1.35	0.02	1.22	▲ 0.29	1.35	0.19	2.05	0.25	1.44	▲ 0.02
2月	1.33	0.00	0.91	▲ 0.11	1.66	▲ 0.54	1.57	0.11	1.47	0.01	1.42	▲ 0.25	0.79	▲ 0.58	1.30	▲ 0.01	1.18	▲ 0.31	1.24	0.06	1.89	0.14	1.36	▲ 0.08
3月	1.33	0.05	0.86	▲ 0.15	1.41	▲ 0.64	1.48	0.04	1.41	0.05	1.15	▲ 0.42	0.72	▲ 0.73	1.07	▲ 0.24	1.04	▲ 0.35	1.05	▲ 0.03	1.72	0.06	1.24	▲ 0.14
4月	1.21	0.04	0.83	▲ 0.17	1.59	▲ 0.33	1.41	0.06	1.23	▲ 0.02	1.08	▲ 0.43	0.79	▲ 0.59	1.05	▲ 0.19	0.95	▲ 0.37	0.98	0.01	1.59	▲ 0.08	1.17	▲ 0.12
5月	1.21	0.03	0.83	▲ 0.18	1.64	▲ 0.27	1.49	0.21	1.20	▲ 0.05	1.04	▲ 0.42	0.71	▲ 0.76	1.07	▲ 0.19	0.97	▲ 0.35	1.00	▲ 0.03	1.62	▲ 0.26	1.18	▲ 0.12
6月	1.23	0.03	0.84	▲ 0.14	1.75	▲ 0.26	1.51	0.18	1.20	▲ 0.10	1.06	▲ 0.40	0.78	▲ 0.70	1.10	▲ 0.26	1.03	▲ 0.29	1.04	▲ 0.11	1.64	▲ 0.20	1.22	▲ 0.11
7月	1.27	▲ 0.01	0.93	▲ 0.19	1.90	▲ 0.13	1.51	0.15	1.17	▲ 0.28	1.19	▲ 0.28	0.93	▲ 0.65	1.07	▲ 0.32	1.14	▲ 0.21	1.09	▲ 0.16	1.77	▲ 0.25	1.28	▲ 0.12
8月	1.32	▲ 0.03	0.86	▲ 0.41	1.90	▲ 0.28	1.58	0.13	1.17	▲ 0.27	1.20	▲ 0.17	0.98	▲ 0.45	1.16	▲ 0.33	1.23	▲ 0.14	1.04	▲ 0.24	1.83	▲ 0.21	1.31	▲ 0.14
9月	1.31	▲ 0.04	0.83	▲ 0.33	1.84	▲ 0.34	1.52	▲ 0.13	1.17	▲ 0.35	1.17	0.02	0.96	▲ 0.21	1.11	▲ 0.33	1.19	▲ 0.17	0.96	▲ 0.36	1.74	▲ 0.28	1.28	▲ 0.16
10月	1.36	0.01	0.75	▲ 0.32	1.83	▲ 0.37	1.54	▲ 0.25	1.25	▲ 0.29	1.10	0.00	0.93	▲ 0.12	1.10	▲ 0.32	1.12	▲ 0.36	0.95	▲ 0.34	1.73	▲ 0.36	1.29	▲ 0.15
11月	1.37	0.00	0.77	▲ 0.24	1.80	▲ 0.37	1.42	▲ 0.44	1.15	▲ 0.39	1.08	▲ 0.08	1.03	0.00	1.12	▲ 0.37	1.10	▲ 0.35	0.94	▲ 0.38	1.57	▲ 0.58	1.27	▲ 0.20
12月	1.33	▲ 0.05	0.78	▲ 0.30	1.79	▲ 0.40	1.44	▲ 0.47	1.14	▲ 0.43	1.13	▲ 0.18	1.06	0.10	1.16	▲ 0.34	1.15	▲ 0.24	0.99	▲ 0.35	1.56	▲ 0.49	1.28	▲ 0.21
6年 1月	1.33	▲ 0.07	0.82	▲ 0.26	1.74	▲ 0.09	1.43	▲ 0.20	1.15	▲ 0.40	1.13	▲ 0.35	1.04	0.27	1.11	▲ 0.24	1.08	▲ 0.14	0.98	▲ 0.37	1.64	▲ 0.41	1.27	▲ 0.17
2月	1.35	0.02	0.80	▲ 0.11	1.69	0.03	1.45	▲ 0.12	1.14	▲ 0.33	1.05	▲ 0.37	0.92	0.13	1.12	▲ 0.18	1.04	▲ 0.14	0.88	▲ 0.36	1.62	▲ 0.27	1.24	▲ 0.12
3月	1.31	▲ 0.02	0.84	▲ 0.02	1.68	0.27	1.41	▲ 0.07	1.12	▲ 0.29	1.03	▲ 0.12	0.96	0.24	1.05	▲ 0.02	0.96	▲ 0.08	0.80	▲ 0.25	1.60	▲ 0.12	1.20	▲ 0.04
4月	1.23	0.02	0.85	0.02	1.56	▲ 0.03	1.34	▲ 0.07	0.99	▲ 0.24	0.89	▲ 0.19	0.81	0.02	1.00	▲ 0.05	0.94	▲ 0.01	0.72	▲ 0.26	1.65	0.06	1.13	▲ 0.04
5月	1.18	▲ 0.03	0.80	▲ 0.03	1.47	▲ 0.17	1.32	▲ 0.17	0.96	▲ 0.24	0.90	▲ 0.14	0.83	0.12	1.00	▲ 0.07	1.02	0.05	0.79	▲ 0.21	1.71	0.09	1.11	▲ 0.07
6月	1.17	▲ 0.06	0.82	▲ 0.02	1.50	▲ 0.25	1.34	▲ 0.17	0.98	▲ 0.22	0.94	▲ 0.12	0.71	▲ 0.07	1.01	▲ 0.09	1.01	▲ 0.02	0.83	▲ 0.21	1.70	0.06	1.12	▲ 0.10

雇用調整助成金、特定求職者雇用開発助成金及び地域雇用開発助成金取扱状況

年月	項目 雇用調整 助成金 (※1) 支給決定件数	特定求職者雇用開発助成金									地域雇用 開発助成金 支給決定件数
		第1期支給決定者数									
		60歳以上 の者	65歳以上 の者	身体 障害者	知的 障害者	精神 障害者	母子家庭 の母等	父子家庭 の父	その他	計	
平成30年度	61	201	96	37	62	55	134	3	5	593	32
令和元年度	88	299	164	44	60	59	152	3	5	786	20
2年度	10,265	217	118	35	34	45	113	6	5	573	9
3年度	8,689	285	159	41	48	64	128	4	28	757	5
4年度	5,837	260	165	36	63	81	96	4	32	737	2
5年度	644	277	139	45	45	95	89	2	48	740	1
6年度	90	74	35	7	8	17	28	0	11	180	0
令和5年6月	30	27	11	3	1	6	6	0	6	60	0
7月	12	20	9	4	0	7	6	0	5	51	0
8月	9	16	13	3	2	7	4	0	3	48	0
9月	11	23	18	1	3	8	6	0	3	62	0
10月	9	15	12	3	1	4	6	0	1	42	0
11月	12	18	5	6	2	6	7	0	1	45	0
12月	15	25	10	5	14	13	8	1	7	83	1
令和6年1月	9	19	13	6	10	8	12	0	1	69	0
2月	21	39	2	4	4	7	6	0	6	68	0
3月	35	18	13	2	5	7	9	0	2	56	0
4月	32	24	14	3	4	9	10	0	3	67	0
5月	30	24	12	0	2	7	11	0	4	60	0
6月	28	26	9	4	2	1	7	0	4	53	0

※1 雇用調整助成金支給決定件数については、「教育訓練」のみを実施した場合は計上していない。

2 令和6年度は直近の月までの累計値

3 令和7年2月に取扱状況の数値を訂正し、差し替えています。

雇用調整助成金産業別支給決定状況(令和6年6月)

項目	支給決定 件数
産業分類	
A, B 農林漁業(01~04)	0
C 鉱業、採石業、砂利採取業(05)	0
D 建設業(06~08)	1
E 製造業(09~32)	25
11 繊維工業	3
12 木材・木製品製造業(家具を除く)	2
13 家具・装備品製造業	1
15 印刷・同関連業	1
18 プラスチック製品製造業(別掲を除く)	1
25 はん用機械器具製造業	2
27 業務用機械器具製造業	4
28 電子部品・デバイス・電子回路製造業	3
29 電気機械器具製造業	7
上記以外小計(09~32)	1
F 電気、ガス、熱供給、水道業(33~36)	0
G 情報通信業(37~41)	0
H 運輸業、郵便業(42~49)	0
I 卸売業、小売業(50~61)	1
J 金融業・保険業(62~67)	0
K 不動産業、物品賃貸業(68~70)	0
L 学術研究、専門・技術サービス業(71~74)	0
M 宿泊業、飲食サービス業(75~77)	0
N 生活関連サービス業、娯楽業(78~80)	0
O 教育、学習支援業(81,82)	0
P 医療、福祉(83~85)	0
Q 複合サービス事業(86,87)	0
R サービス業(他に分類されないもの)(88~96)	1
S, T 公務(他に分類されるものを除く)、分類不能(97~99)	0
計	28

新規中・高卒者 職業紹介状況一覽

(令和6年6月末現在)

秋田労働局職業安定部

項目	令和7年3月卒							令和6年3月卒							対前年増減率							県内就職希望率 (前年同期)	県内就職率 (前年同期)		
	①求(人職)	②求(人)	③内(人定)	④未(人定)	⑤求人倍率	⑥内定率	⑦充足率	①求(人職)	②求(人)	③内(人定)	④未(人定)	⑤求人倍率	⑥内定率	⑦充足率	①求(人職)	②求(人)	③内(人定)	④未(人定)	⑤求人倍率(ポイント)	⑥内定率(ポイント)	⑦充足率(ポイント)				
中学校卒	合計	0	/	0	0	/	-	/	0	/	0	0	/	-	/	-	/	-	-	/	-	/	-	-	
	県内	0	0	0	0	-	-	-	0	0	0	0	-	-	-	-	-	-	-	-	-	-	-	-	-
	県外	0	/	0	0	/	-	/	0	/	0	0	/	-	/	-	/	-	-	/	-	/	-	-	
高等学校卒	合計	計	1,598	/	0	1,598	/	0.0	/	1,525	/	0	1,525	/	0.0	/	4.8	/	-	4.8	/	0.0	/	計	計
		男	1,008	/	0	1,008	/	0.0	/	935	/	0	935	/	0.0	/	7.8	/	-	7.8	/	0.0	/	78.1%	計
		女	590	/	0	590	/	0.0	/	590	/	0	590	/	0.0	/	0.0	/	-	0.0	/	0.0	/	(74.2%)	計
	県内	計	1,248	3,811	0	1,248	3.05	0.0	0.0	1,131	4,115	0	1,131	3.64	0.0	0.0	10.3	▲7.4	-	10.3	▲0.59	0.0	0.0	男	男
		男	785	/	0	785	/	0.0	/	680	/	0	680	/	0.0	/	15.4	/	-	15.4	/	0.0	/	77.9%	男
		女	463	/	0	463	/	0.0	/	451	/	0	451	/	0.0	/	2.7	/	-	2.7	/	0.0	/	(72.7%)	男
	県外	計	350	/	0	350	/	0.0	/	394	/	0	394	/	0.0	/	▲11.2	/	-	▲11.2	/	0.0	/	女	女
		男	223	/	0	223	/	0.0	/	255	/	0	255	/	0.0	/	▲12.5	/	-	▲12.5	/	0.0	/	78.5%	女
		女	127	/	0	127	/	0.0	/	139	/	0	139	/	0.0	/	▲8.6	/	-	▲8.6	/	0.0	/	(76.4%)	女

※ 高卒の採用内定開始時期は9月16日以降となっている。

令和6年度Aターン求職・就職状況

令和6年6月末現在（年度累計）

ハローワーク別 求職・就職状況		求 職 者			就 職 者																																								
		全 数			全 数			全数のうち Aターン登録者等																																					
		計	男	女	計	男	女	計	男	女																																			
鹿 角	R5年度	23	15	8	13	8	5	0	0	0																																			
	R6年度	20	14	6	7	2	5	0	0	0																																			
大 館	R5年度	31	16	15	17	8	9	0	0	0																																			
	R6年度	28	13	15	19	9	10	0	0	0																																			
鷹 巣	R5年度	16	11	5	5	3	2	0	0	0																																			
	R6年度	12	7	5	10	2	8	1	0	1																																			
能 代	R5年度	38	18	20	22	10	12	0	0	0																																			
	R6年度	26	17	9	15	9	6	0	0	0																																			
県北計	R5年度	108	60	48	57	29	28	0	0	0																																			
	R6年度	86	51	35	51	22	29	1	0	1																																			
	増減比%	△ 20.4	△ 15.0	△ 27.1	△ 10.5	△ 24.1	3.6	-	-	-																																			
秋 田	R5年度	99	44	55	41	19	22	2	2	0																																			
	R6年度	104	42	62	64	30	34	4	1	3																																			
本 荘	R5年度	46	20	26	27	14	13	1	1	0																																			
	R6年度	40	20	20	15	8	7	0	0	0																																			
男 鹿	R5年度	18	9	9	7	5	2	0	0	0																																			
	R6年度	12	7	5	5	0	5	0	0	0																																			
中央計	R5年度	163	73	90	75	38	37	3	3	0																																			
	R6年度	156	69	87	84	38	46	4	1	3																																			
	増減比%	△ 4.3	△ 5.5	△ 3.3	12.0	0.0	24.3	33.3	△ 66.7	-																																			
大 曲	R5年度	45	27	18	16	5	11	0	0	0																																			
	R6年度	33	11	22	18	8	10	0	0	0																																			
角 館	R5年度	13	7	6	8	6	2	0	0	0																																			
	R6年度	11	6	5	1	1	0	0	0	0																																			
横 手	R5年度	50	26	24	25	15	10	0	0	0																																			
	R6年度	23	10	13	11	2	9	0	0	0																																			
湯 沢	R5年度	26	13	13	8	5	3	0	0	0																																			
	R6年度	25	14	11	7	5	2	0	0	0																																			
県南計	R5年度	134	73	61	57	31	26	0	0	0																																			
	R6年度	92	41	51	37	16	21	0	0	0																																			
	増減比%	△ 31.3	△ 43.8	△ 16.4	△ 35.1	△ 48.4	△ 19.2	-	-	-																																			
令和5年度小計		405	206	199	189	98	91	3	3	0																																			
令和6年度小計		334	161	173	172	76	96	5	1	4																																			
<table border="1" style="width: 100%; border-collapse: collapse;"> <thead> <tr> <th colspan="2">Aターン登録者等の就職状況</th> <th>計</th> <th>男</th> <th>女</th> </tr> </thead> <tbody> <tr> <td colspan="2">令和5年度</td> <td>133</td> <td>73</td> <td>60</td> </tr> <tr> <td colspan="2"> 安定所紹介就職者数</td> <td>3</td> <td>3</td> <td>0</td> </tr> <tr> <td colspan="2"> その他の就職者数</td> <td>130</td> <td>70</td> <td>60</td> </tr> <tr> <td colspan="2">令和6年度</td> <td>117</td> <td>78</td> <td>39</td> </tr> <tr> <td colspan="2"> 安定所紹介就職者数</td> <td>5</td> <td>1</td> <td>4</td> </tr> <tr> <td colspan="2"> その他の就職者数</td> <td>112</td> <td>77</td> <td>35</td> </tr> </tbody> </table>											Aターン登録者等の就職状況		計	男	女	令和5年度		133	73	60	安定所紹介就職者数		3	3	0	その他の就職者数		130	70	60	令和6年度		117	78	39	安定所紹介就職者数		5	1	4	その他の就職者数		112	77	35
Aターン登録者等の就職状況		計	男	女																																									
令和5年度		133	73	60																																									
安定所紹介就職者数		3	3	0																																									
その他の就職者数		130	70	60																																									
令和6年度		117	78	39																																									
安定所紹介就職者数		5	1	4																																									
その他の就職者数		112	77	35																																									
就職者数総計		計	男	女	計	男	女	計	男	女																																			
令和5年度合計		405	206	199	319	168	151	133	73	60																																			
令和6年度合計		334	161	173	284	153	131	117	78	39																																			
対前年比(%)		△ 17.5	△ 21.8	△ 13.1	△ 11.0	△ 8.9	△ 13.2	△ 12.0	6.8	△ 35.0																																			

出所：秋田県雇用労働政策課「令和6年度のAターン登録・求職・就職者等について」

雇用保険適用関係（令和6年6月分）

項目		安定所別														年度 累計	前年度 累計
		前 同 年 月	合 計	秋 田	(男 鹿)	能 代	大 館	(鷹 巣)	大 曲	(角 館)	本 荘	横 手	湯 沢	鹿 角			
事業所	①新規適用事業所数	25	27	11	0	1	1	1	6	1	2	4	0	0	123	136	
	②廃止事業所数	39	38	16	1	4	5	0	4	1	3	3	0	1	175	172	
	③月末適用事業所数	17,790	17,601	6,563	446	1,497	1,263	517	1,894	484	1,553	1,590	1,124	670			
適用被保者	④資格取得者数	3,288	2,701	1,280	62	159	214	64	284	52	184	217	115	70	14,927	16,007	
	うち短期特例	205	162	74	6	9	2	6	18	2	4	15	10	16	1,394	1,447	
適用被保者	⑤資格喪失者数	2,932	2,838	1,462	37	170	173	56	259	73	197	218	108	85	14,469	14,600	
	うち短期特例	21	32	4	1	2	0	2	16	0	0	5	1	1	429	386	
適用被保者	⑥月末被保険者数	285,047	280,917	124,248	4,606	17,358	21,767	7,232	25,039	5,460	28,551	22,884	14,719	9,053			
	うち短期特例	1,707	1,664	574	110	117	42	77	185	59	119	102	118	161			
適用被保者	⑦全数	2,327	2,230	1,188	31	127	132	40	205	40	144	178	75	70	11,312	11,462	
	うち短期特例	18	27	4	0	2	0	0	16	0	0	4	0	1	364	349	
事務組合	⑧月末委託事業所数	5,365	5,267	1,403	161	508	430	192	563	183	568	562	496	201			
	⑨月末被保険者数	513	29,835	9,201	715	2,366	2,473	1,005	2,744	874	2,864	3,340	3,165	1,088			

雇用保険給付関係〔1〕（令和6年6月分）

項目	安定所別	前年 同月	合計	秋田	(男鹿)	能代	大館	(鷹巣)	大曲	(角館)	本荘	横手	湯沢	鹿角	年度 累計	前年度 累計		
求職者給付	一般被保険者	① 受給資格決定件数	930	777	308	19	70	58	21	74	19	75	72	37	24	3,633	3,831	
		② 初回受給者数	845	818	283	20	135	55	26	73	17	66	69	51	23	2,857	3,019	
		③ 受給者実人員	3,631	3,619	1,371	111	376	233	104	346	76	346	343	218	95	10,217	9,936	
		④ 訓練延長給付実人員	122	117	76	4	8	4	3	5	1	7	4	3	2	338	323	
		⑤ 技能習得手当実人員 （受講手当）	207	227	111	4	11	11	7	12	10	11	25	16	9	589	590	
		⑥ 支給総額(千円)	455,733	414,489	170,244	13,239	37,505	24,672	12,527	37,945	8,029	39,816	37,251	22,728	10,532	1,206,034	1,173,201	
		⑦ 支給総額	450,824	409,180	168,005	12,972	37,303	24,461	12,394	37,248	7,953	39,349	36,638	22,551	10,304	1,191,691	1,158,174	
		基本手当	所定給付	432,383	392,982	157,213	12,139	36,377	23,925	11,940	36,430	7,812	38,510	36,392	22,099	10,145	1,145,207	1,112,810
			訓練延長給付	18,149	16,017	10,611	833	926	536	455	818	141	839	247	453	160	46,100	44,515
		⑧ 技能習得手当	3,416	3,422	1,602	102	202	211	133	179	76	208	370	177	162	9,231	9,234	
	⑨ 傷病手当	1,494	1,887	636	165	0	0	0	518	0	259	243	0	66	5,113	5,793		
	高年齢継続被保険者	⑩ 受給資格決定件数	300	266	73	9	23	25	11	34	12	20	30	23	6	1,722	1,698	
		⑪ 受給者数	416	392	139	7	41	29	15	55	7	25	35	27	12	1,601	1,664	
		⑫ 支給金額(千円)	87,204	86,373	31,913	1,311	9,088	5,919	3,116	11,932	1,660	5,442	7,621	5,603	2,766	348,729	355,647	
	短期特例被保険者	⑬ 受給資格決定件数	87	51	2	1	0	0	0	16	8	1	15	7	1	467	495	
⑭ 受給者数		224	215	9	6	1	4	0	73	16	14	26	63	3	465	496		
⑮ 特例一時金支給金額(千円)		48,786	45,426	1,747	1,259	186	762	0	15,887	3,720	2,782	5,395	13,096	593	98,863	106,367		

※ 合計には船員に係る給付が含まれているため、各所の合計と一致しない場合がある。

雇用保険給付関係〔2〕（令和6年6月分）

安定所別		前 年 同 月	合 計	秋 田	(男 鹿)	能 代	大 館	(鷹 巣)	大 曲	(角 館)	本 荘	横 手	湯 沢	鹿 角	年 度 累 計	前 年 度 累 計	
項 目																	
雇用 継続 給付	⑯ 高年齢雇用継続給付 初回受給者数	250	195	85	3	9	9	15	31	2	10	14	12	5	424	524	
	⑰ 育児休業給付 初回受給者数	195	178	79	4	14	13	6	9	3	22	17	4	7	561	602	
	⑱ 介護休業給付受給者数	11	12	6	0	0	4	0	1	0	0	0	0	1	39	39	
教育 訓練 給付	⑲ 教育訓練給付受給者数	42	43	19	2	4	1	1	5	1	2	4	1	3	119	133	
就 職 促 進 給 付	⑳ 支給総額(千円)	146,404	146,254	45,474	5,550	14,389	11,563	4,201	17,234	4,127	12,913	11,480	15,935	3,387	428,819	421,954	
	うち 就業 手当	㉑ 支給実人員	16	13	2	2	3	2	1	1	0	0	1	1	0	31	34
		㉒ 支給金額(千円)	641	612	105	58	76	99	99	125	0	0	29	21	0	1,601	1,335
	うち 再就 職手 当	㉓ 支給人員	358	335	101	15	33	27	10	39	10	29	24	36	11	982	1,006
		㉔ 支給金額(千円)	131,952	130,804	40,390	5,308	13,173	10,229	3,754	14,929	3,957	11,637	9,523	14,577	3,327	379,634	384,145
	うち 常用 就 職支 手当	㉕ 支給人員	1	3	1	0	0	0	0	0	0	1	0	1	0	10	9
㉖ 支給金額(千円)		187	503	140	0	0	0	0	0	0	144	0	219	0	1,594	1,446	
不 正 受 給	㉗ 件 数	4	1	0	0	0	0	0	0	0	0	0	1	0	1	5	
	㉘ 金 額(千円)	617	0	0	0	0	0	0	0	0	0	0	0	0	0	888	
	納 付 命 令	㉙ 件 数	1	0	0	0	0	0	0	0	0	0	0	0	0	0	2
		㉚ 金 額(千円)	33	0	0	0	0	0	0	0	0	0	0	0	0	0	304

※ 合計には船員に係る給付が含まれているため、各所の合計と一致しない場合がある。