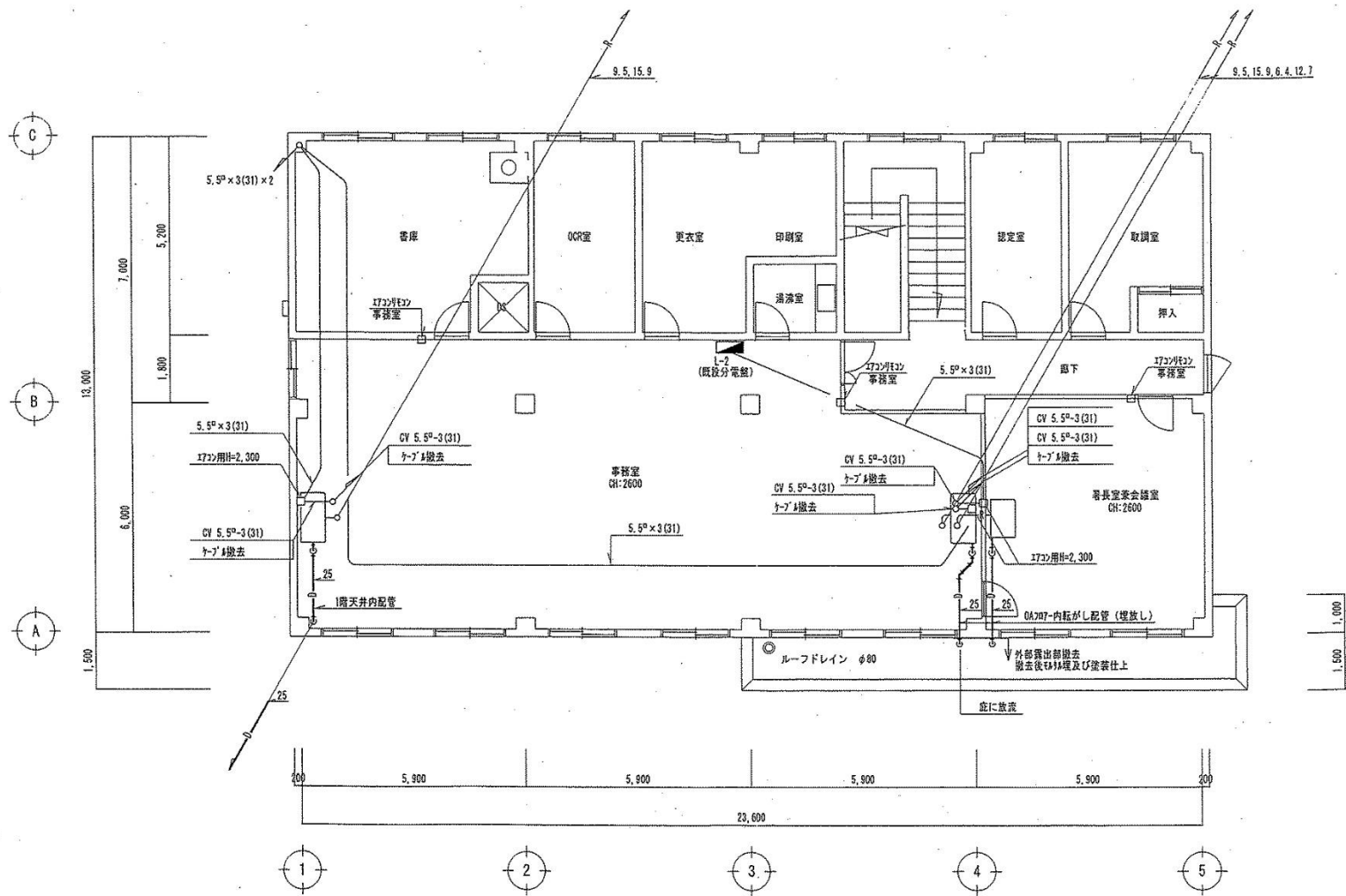
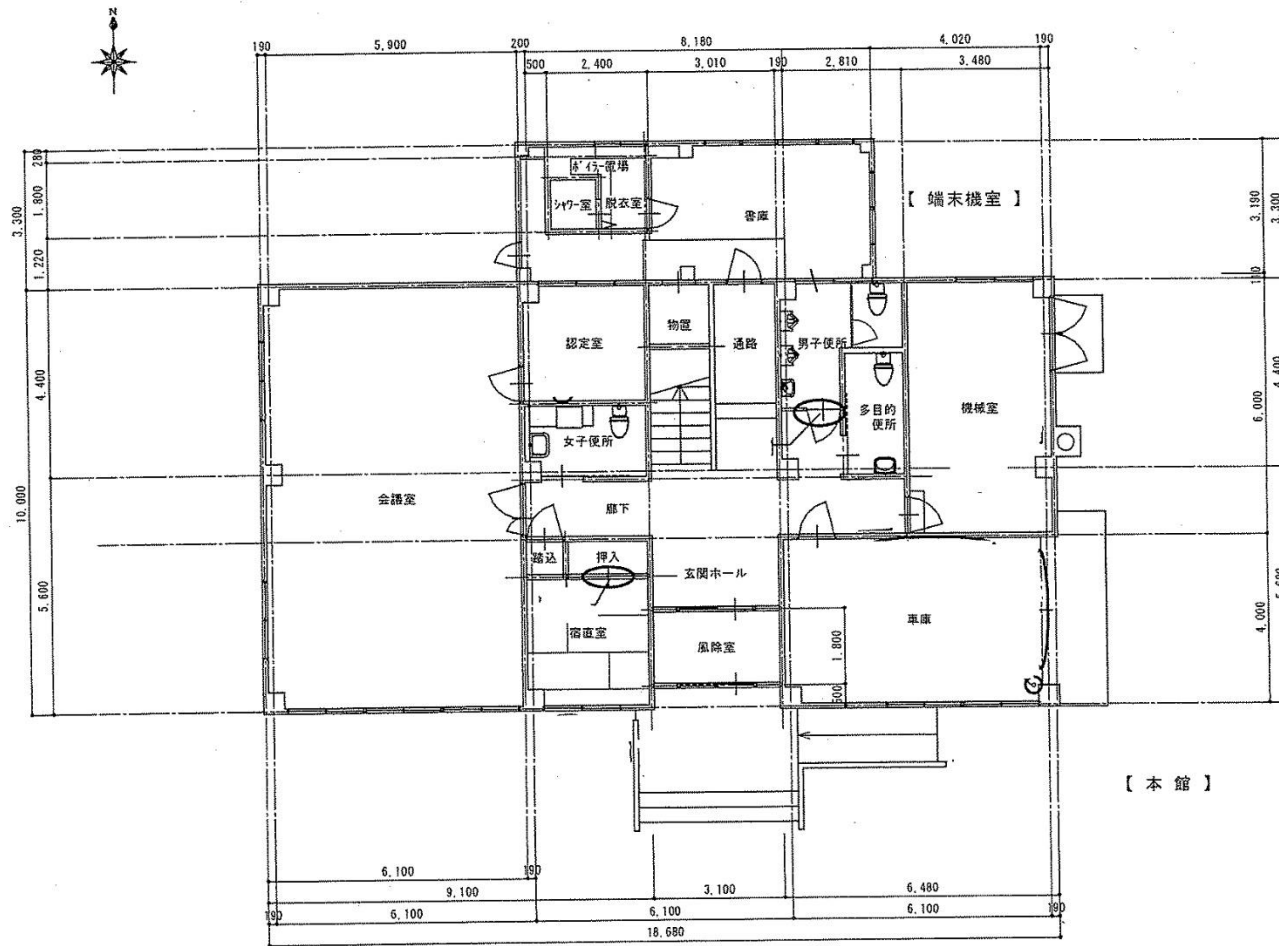


大館労働基準監督署 1階

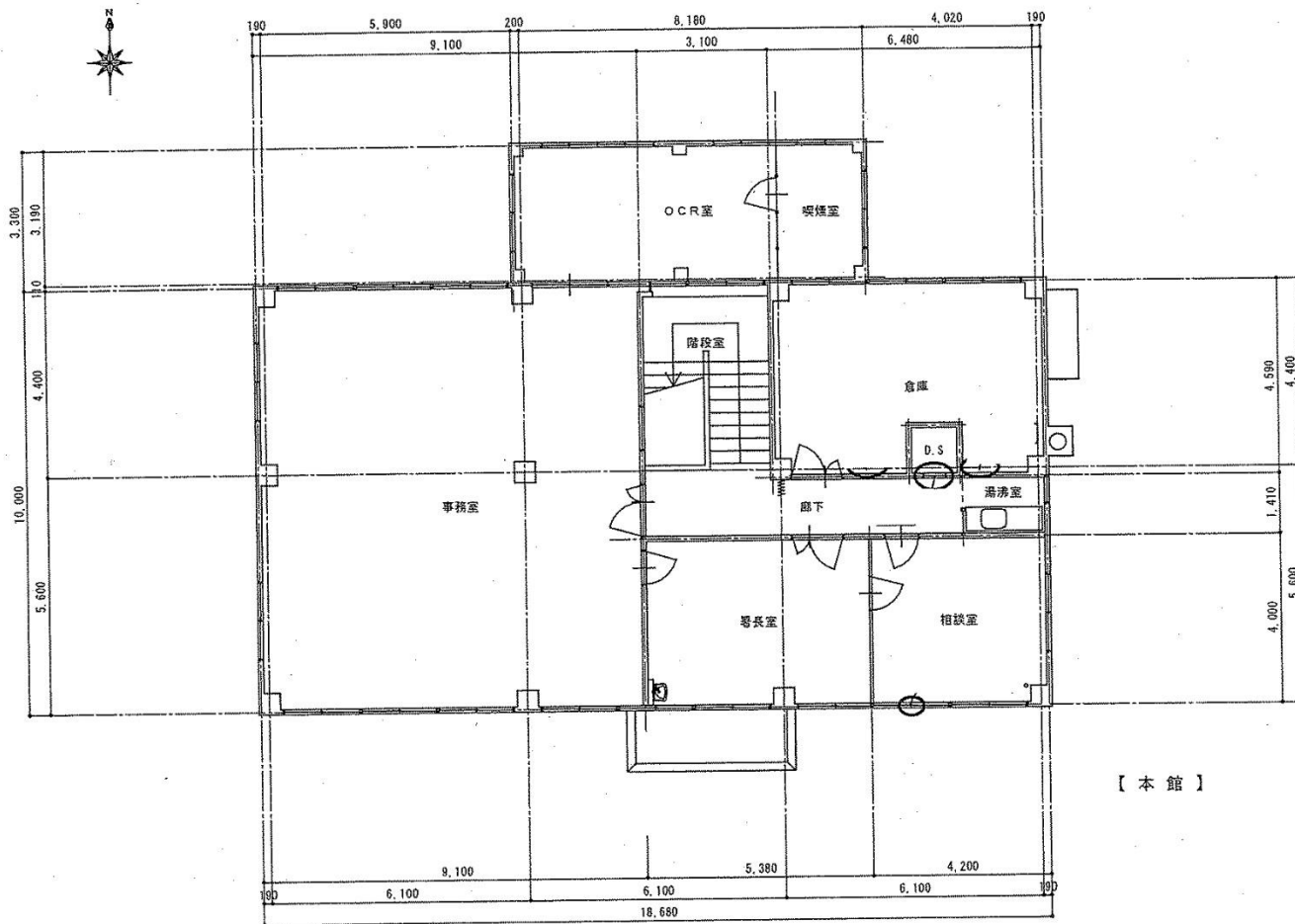


大館労働基準監督署 2階



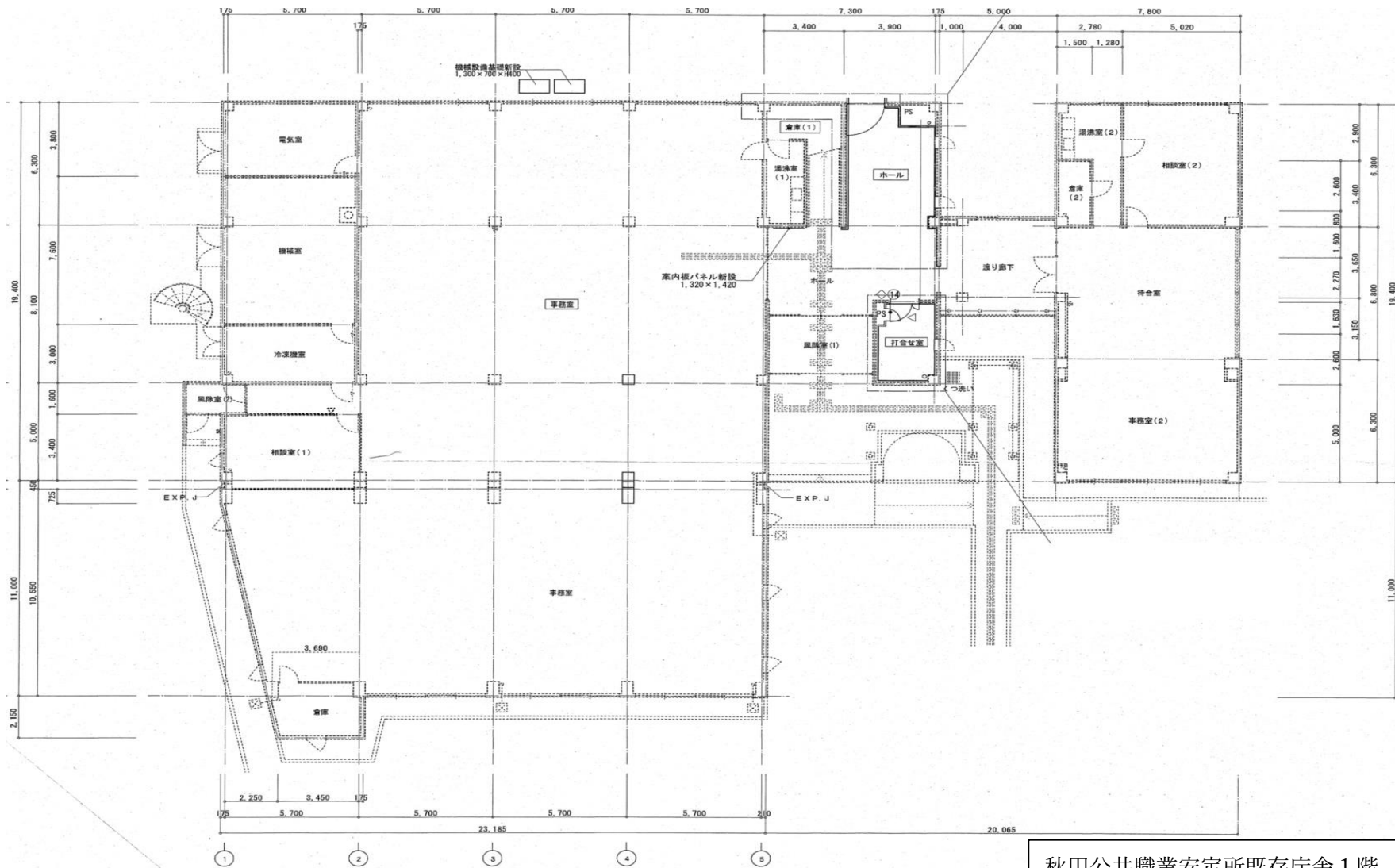
【本館】

横手労働基準監督署 1階



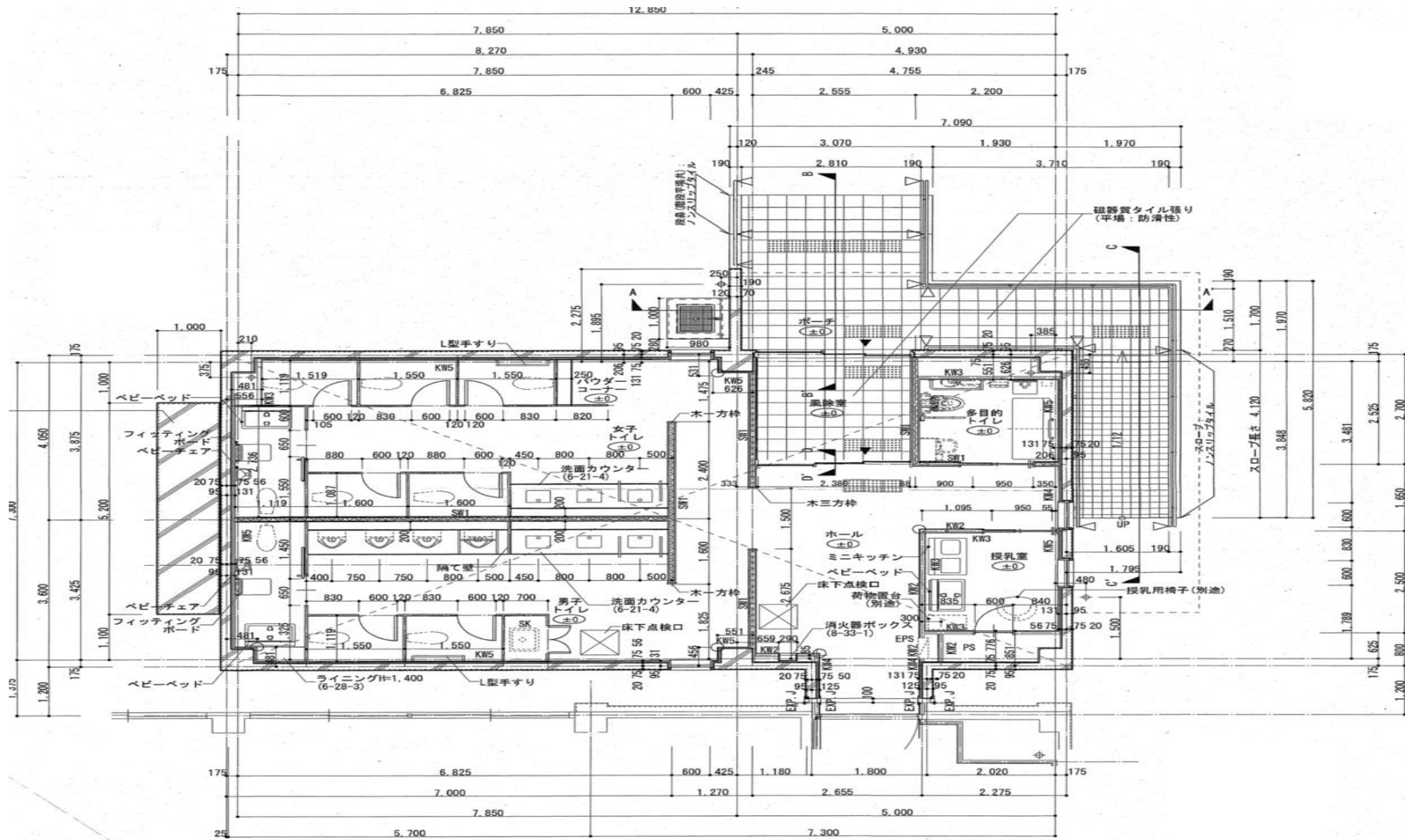
【本館】

横手労働基準監督署 2階



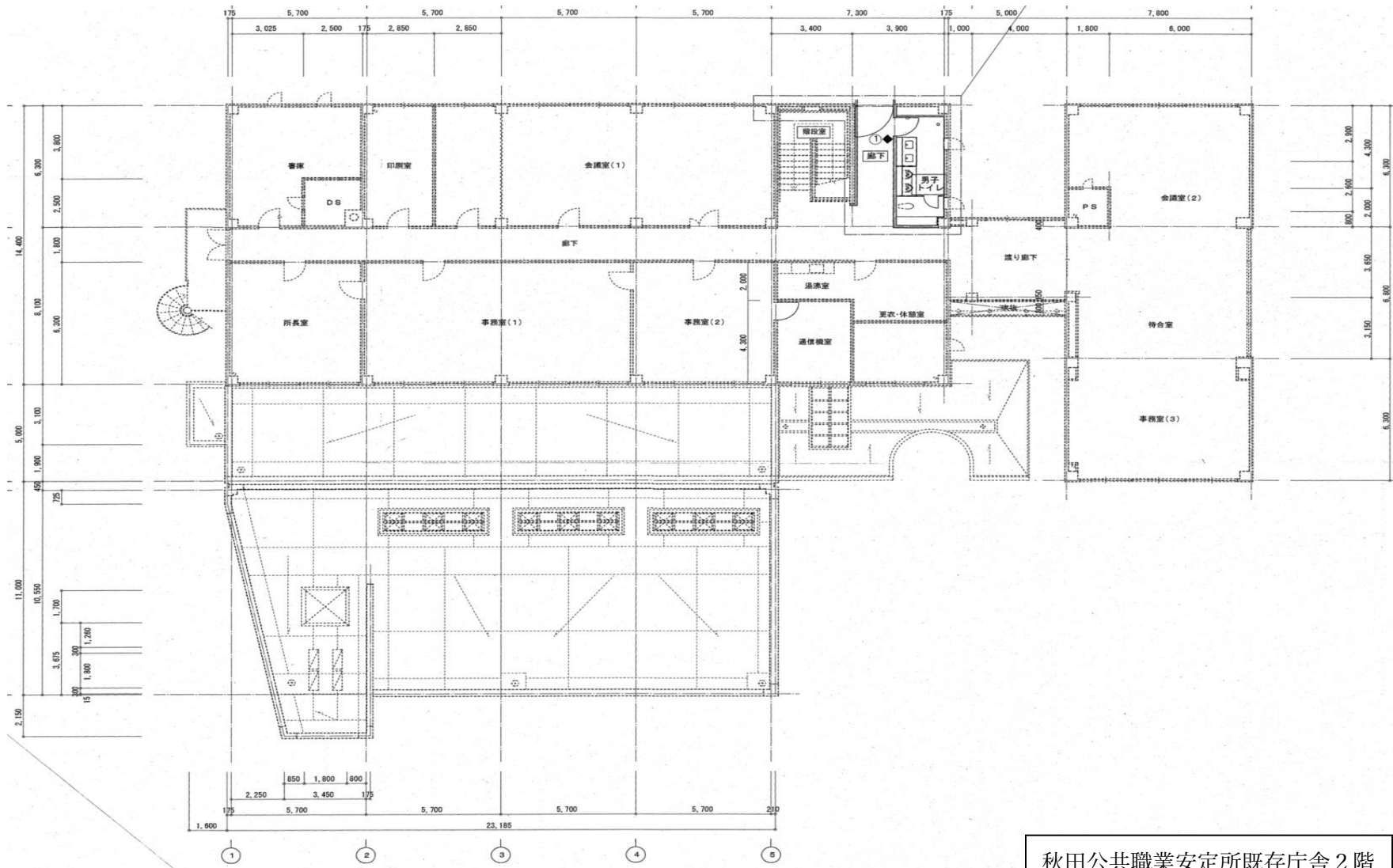
(改修) 1階平面図 S=1:100

秋田公共職業安定所既存庁舎1階



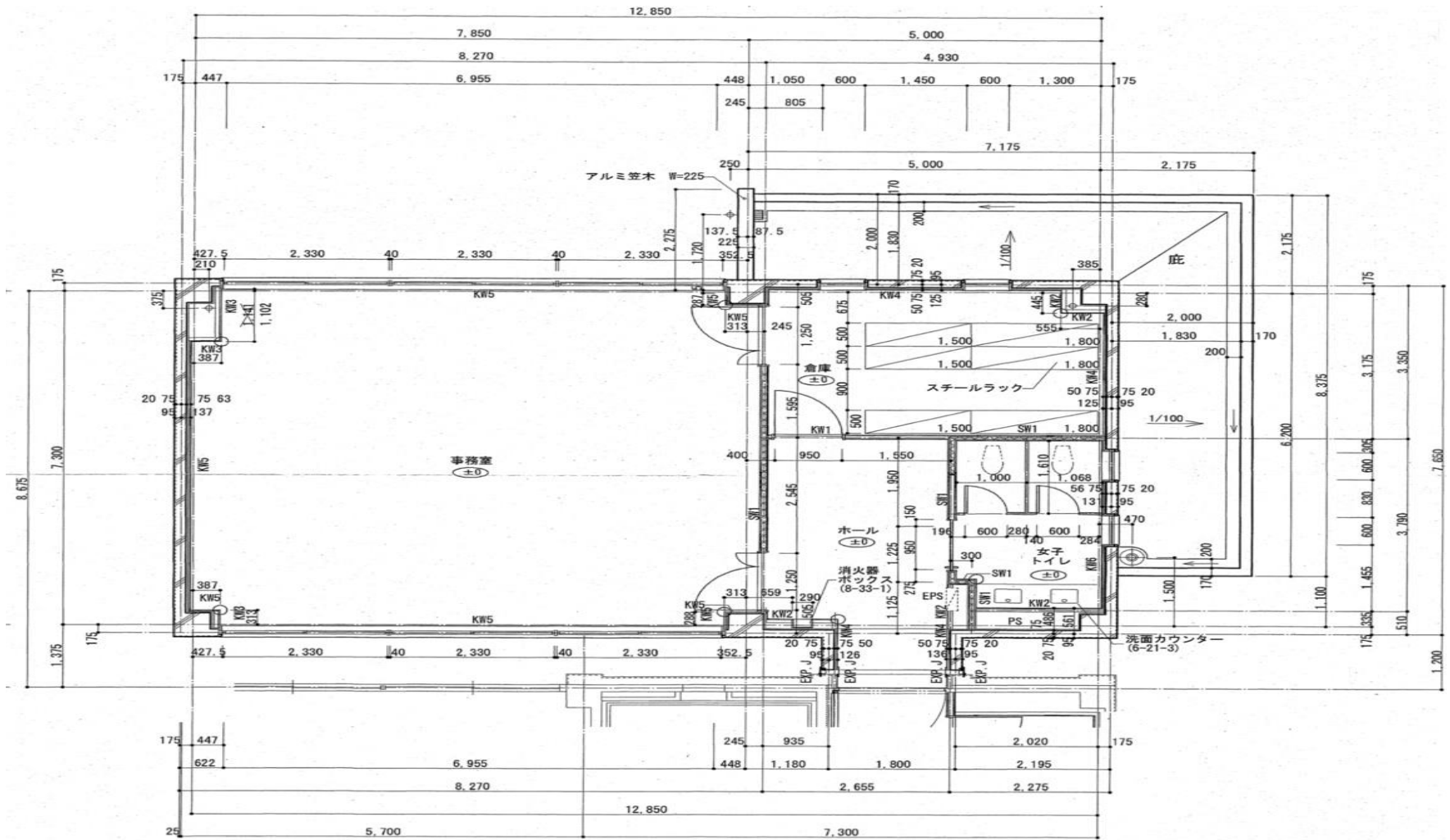
1階平面詳細図 S:1/50

秋田公共職業安定所増築庁舎1階



(改修) 2 階平面図 S=1:100

秋田公共職業安定所既存庁舎 2 階



2階平面詳細図

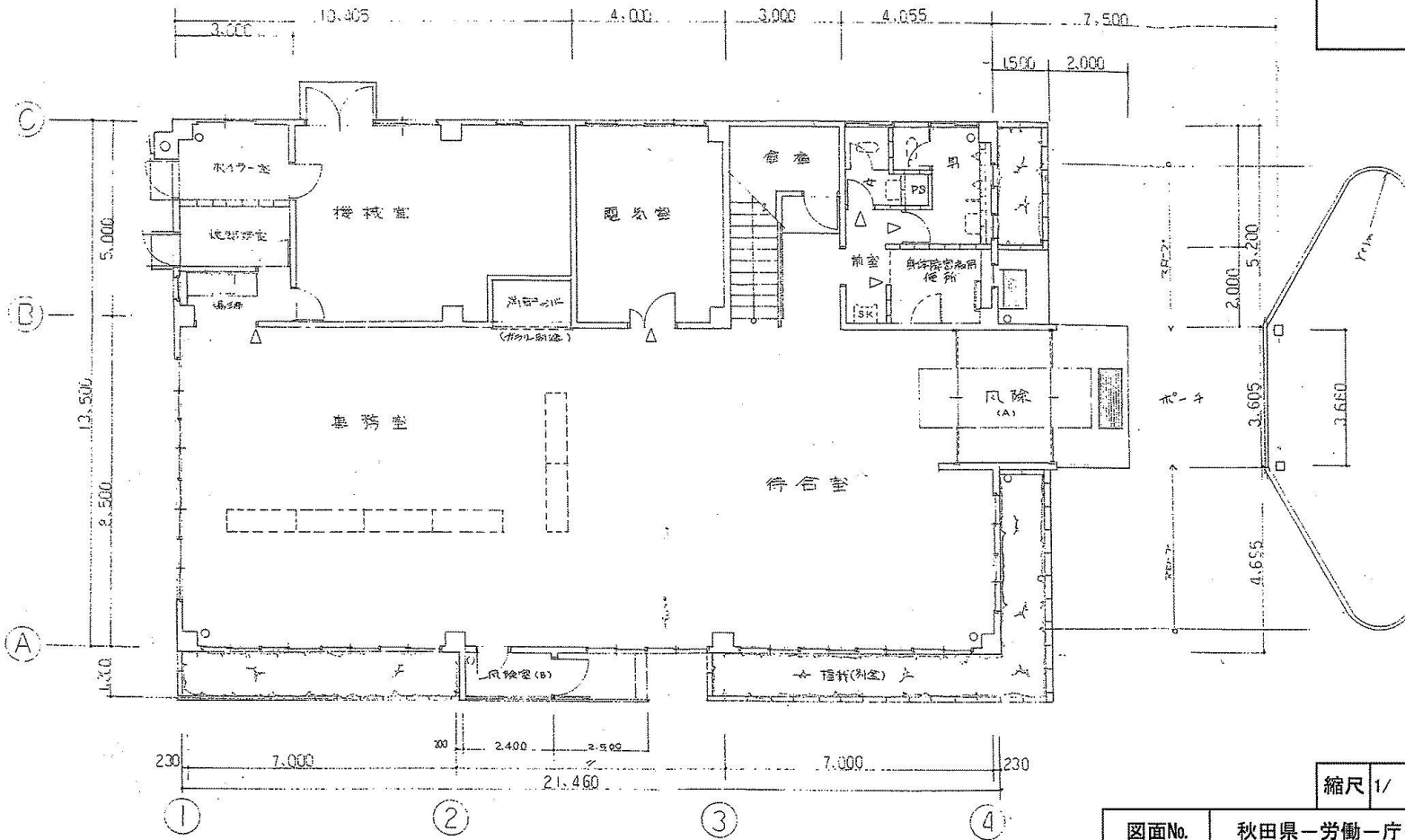
秋田公共職業安定所増築庁舎 2階



# 建物平面図

1/2

<方位>



図面No.

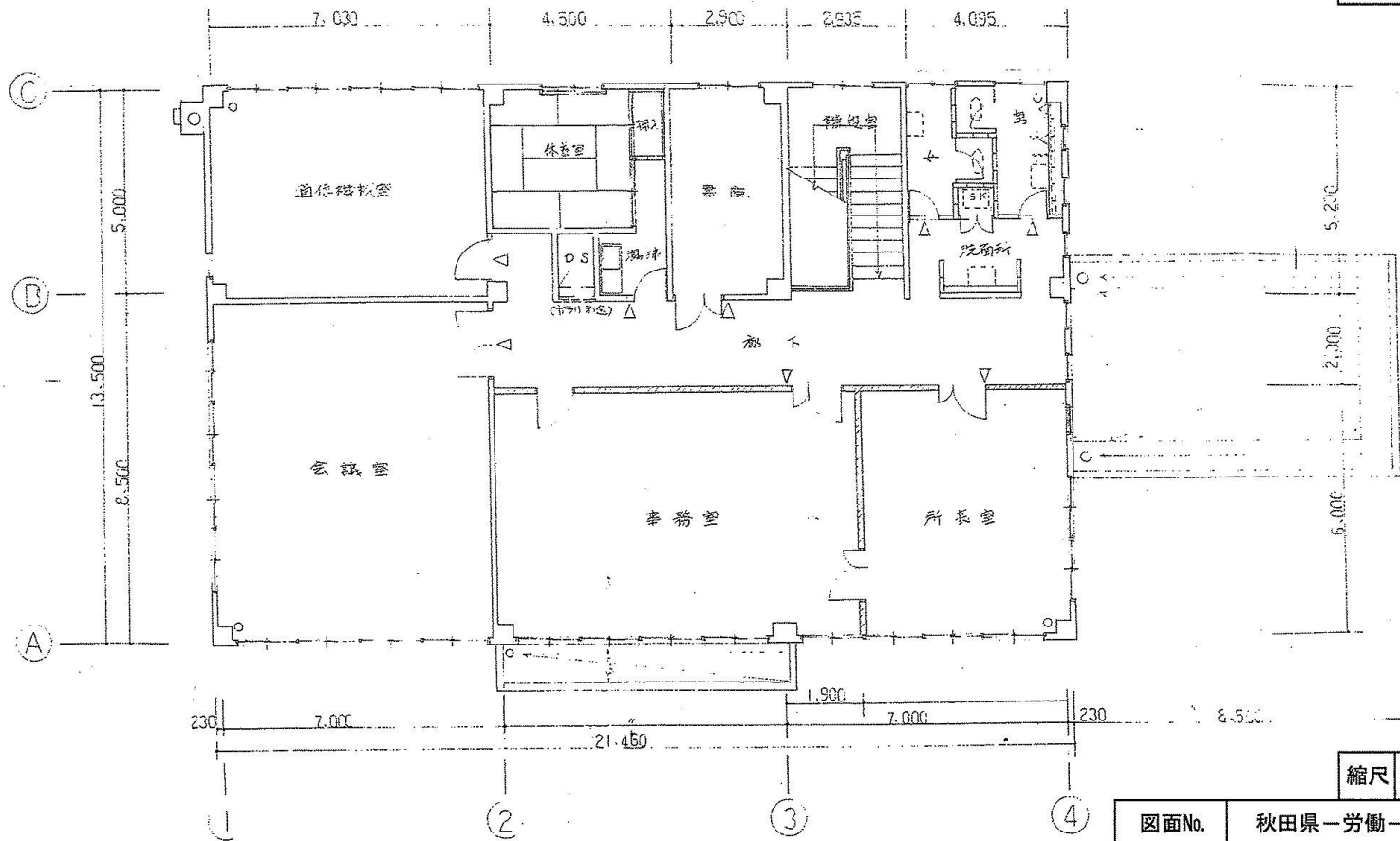
秋田県一労働一庁一10

(別紙様式5の場合は不要) 既存平面図等により調製(複数会計で形成されている場合は各区分別の適宜表示する。また、借受分が含まれている場合は国有分の範囲を太線で囲む)…階数等の関係で複数枚になる場合は上部の図面名称枠の左余白に「1/3」の方法で頁表示する。\*縮尺は現図ものを記載(( )は現図を縮小した場合の縮小率。

# 建物平面図

2 / 2

<方位>



縮尺 1/ (71%)

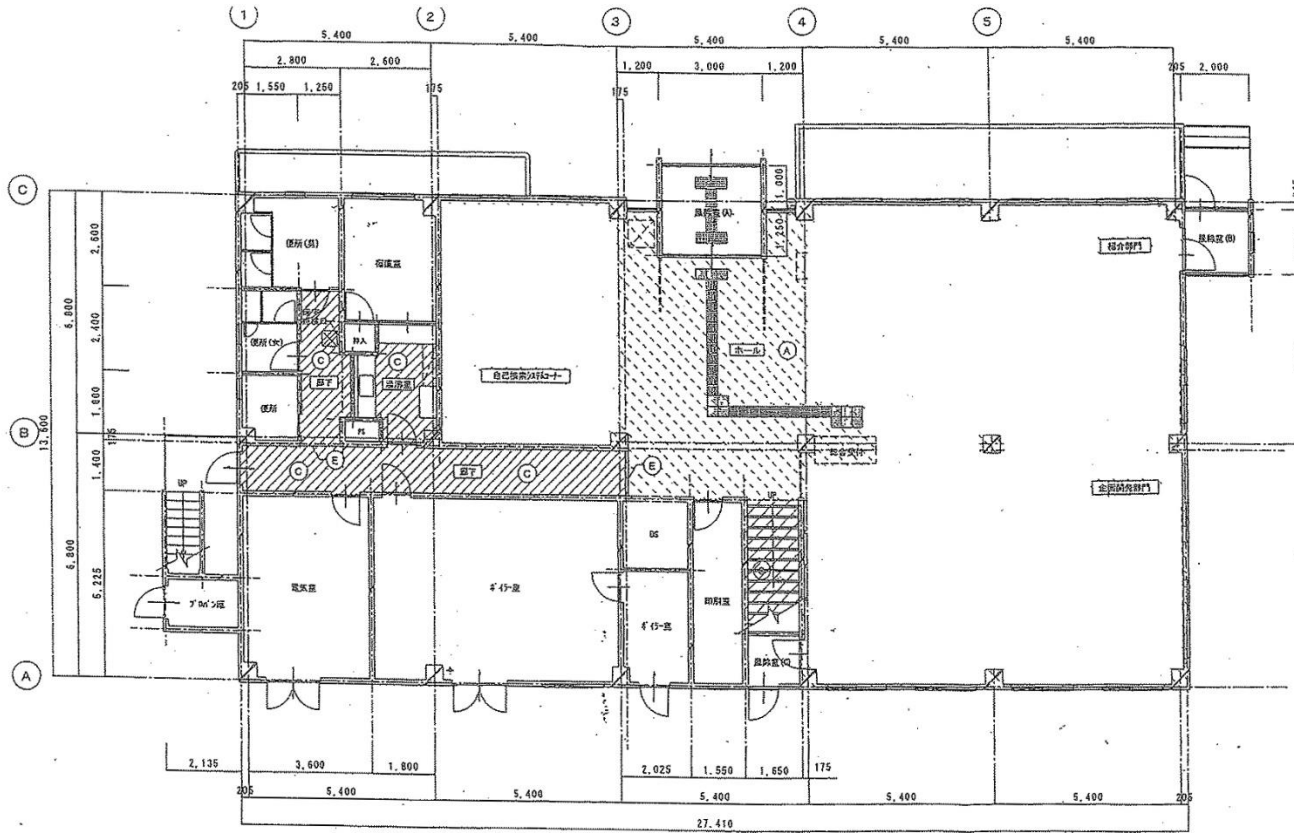
図面No. 秋田県一労働一庁一10

(別紙様式5の場合は不要) ・既存平面図等により調製(複数会計で形成されている場合は各区分別にの適宜表示する。また、借受分が含まれている場合は固有分の範囲を太線で囲む)・・・階数等の関係で複数枚になる場合は上部の図面名称枠の左余白に「1/3」の方法で頁表示する。・縮尺は現図ものを記載( )は現図を縮小した場合の縮小率。  
秋田公共職業安定所男鹿出張所

# 建物平面図

1/2

<方位>



縮尺 1/100 (‰)  
→ 71% → 90%

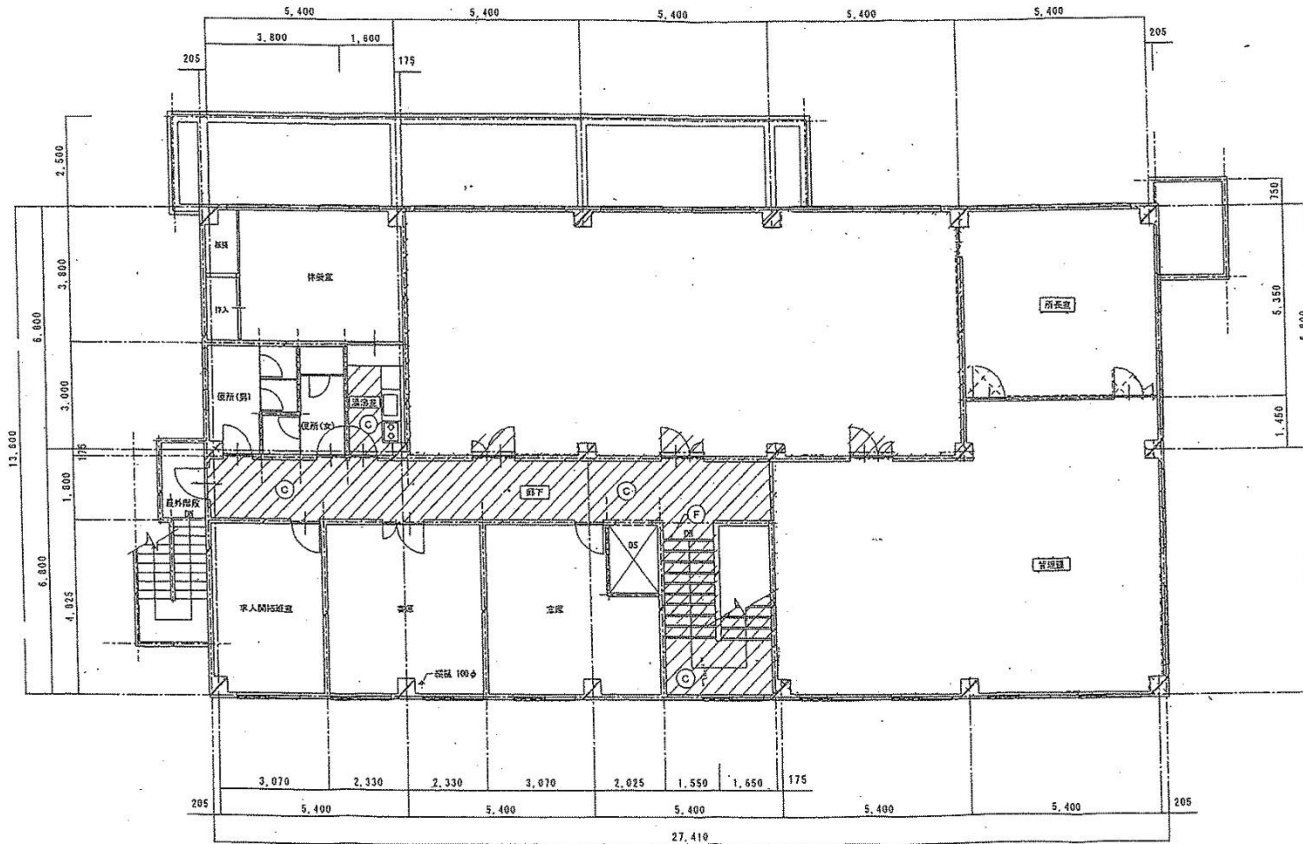
図面No. 秋田県一労働一庁一9

(別紙様式5の場合は不要) 既存平面図等により調製(複数会計で形成されている場合は各区分別の適宜表示する。また、借受分が含まれている場合は国有分の範囲を太線で囲む)…階数等の関係で複数枚になる場合は上部の図面名称枠の左余白に「1/3」の方法で真表示する。・縮尺は現図ものを記載(( )は現図を縮小した場合の縮小率)。

# 建物平面図

2/2

<方位>



縮尺 1/100 ( )  
→ 11% (28%)

図面No.

秋田県一労働一庁一9

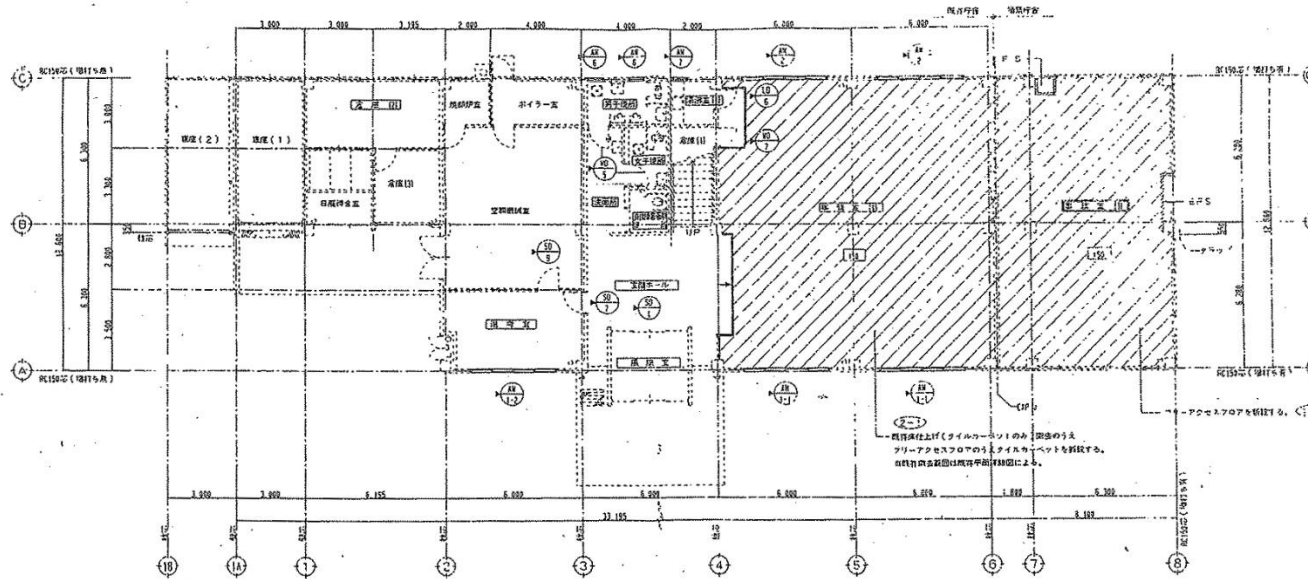
(別紙様式5の場合は不要) ・既存平面図等により調製(複数会計で形成されている場合は各区分別にの適宜表示する。また、借受分が含まれている場合は国有分の範囲を太線で囲む)・・・階数等の関係で複数枚になる場合は上部の図面名称枠の左余白に「1/3」の方法で頁表示する。・縮尺は現図ものを記載(( ))は現図を縮小した場合の縮小率。

能代公共職業安定所

# 建物平面図

1/2

<方位>



改修1階平面図 S=1/100

縮尺 1/100 ( % )  
→71% →80%

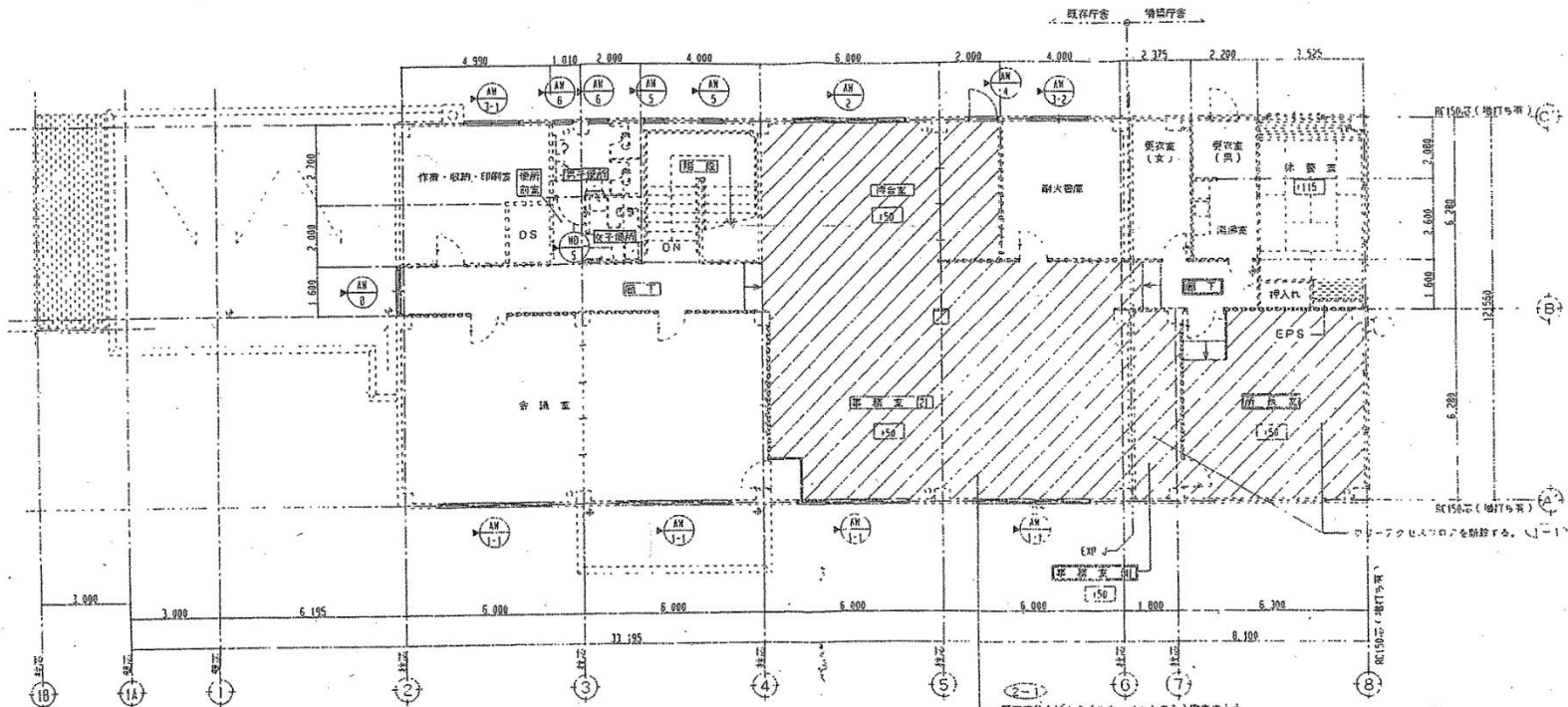
図面No. 秋田県一労働一庁-4

(別紙様式5の場合は不要) ・既存平面図等により調製(複数会計で形成されている場合は各区分別にの適宜表示する。また、借受分が含まれている場合は固有分の範囲を太線で囲む)…階数等の関係で複数枚になる場合は上部の図面名称枠の左余白に「1/3」の方法で頁表示する。 ・縮尺は現図ものを記載( )は現図を縮小した場合の縮小率。  
大館公共職業安定所

# 建物平面図

2 / 2

<方位>



改修2階平面図 S=1/100

縮尺 1/100 (80%)

図面No. 秋田県-労働一庁-4

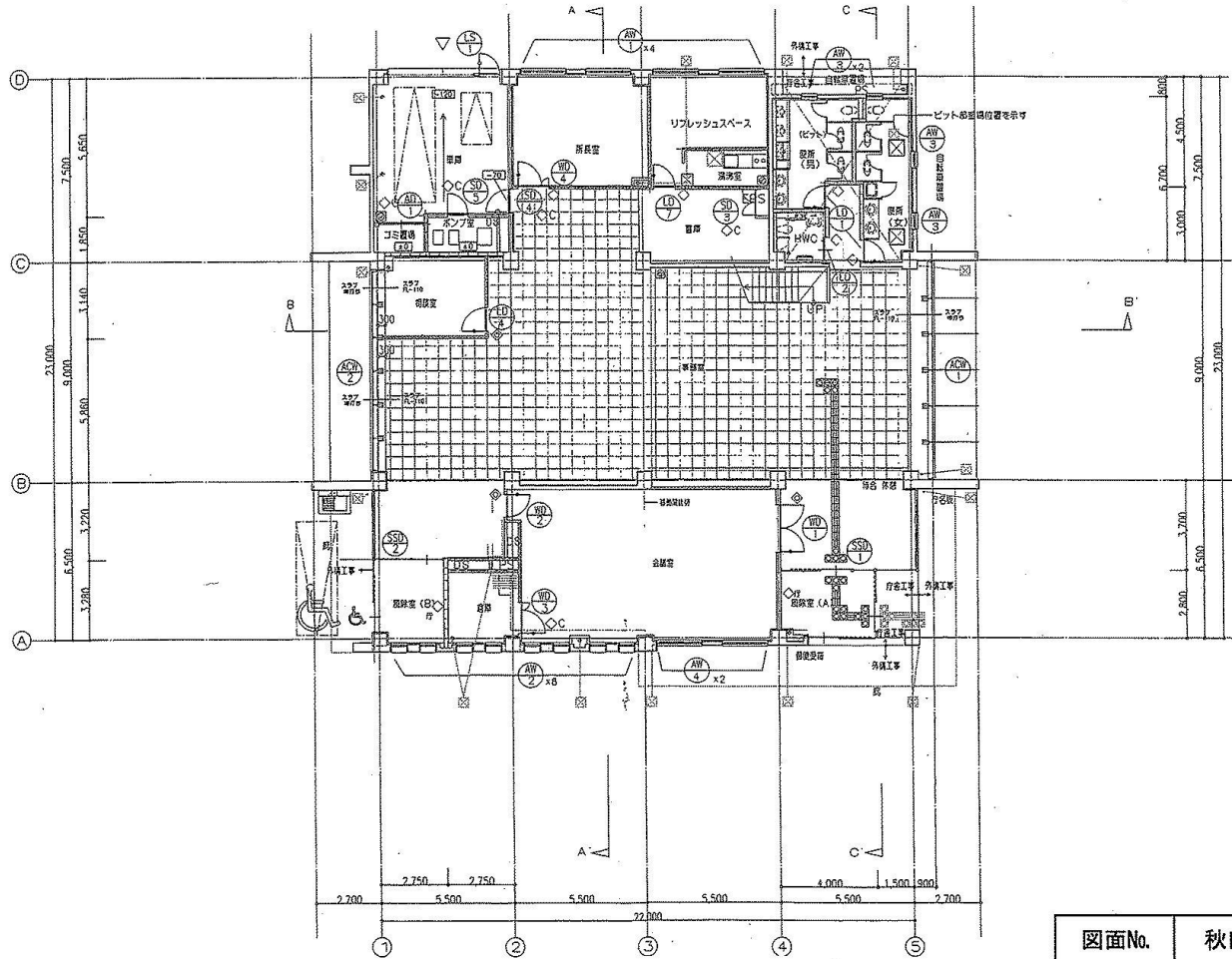
(別紙様式5の場合は不要) ・既存平面図等により調製(複数会計で形成されている場合は各区分別の適宜表示する。また、借受分が含まれている場合は国有分の範囲を太線で囲む)…階数等の関係で複数枚になる場合は上部の図面名称枠の左余白に「1/3」の方法で頁表示する。・縮尺は現図ものを記載( )は現図を縮小した場合の縮小率。

大館公共職業安定所

# 建物平面図

1/2

<方位>



縮尺 1/100 (71%)  
→ 80%

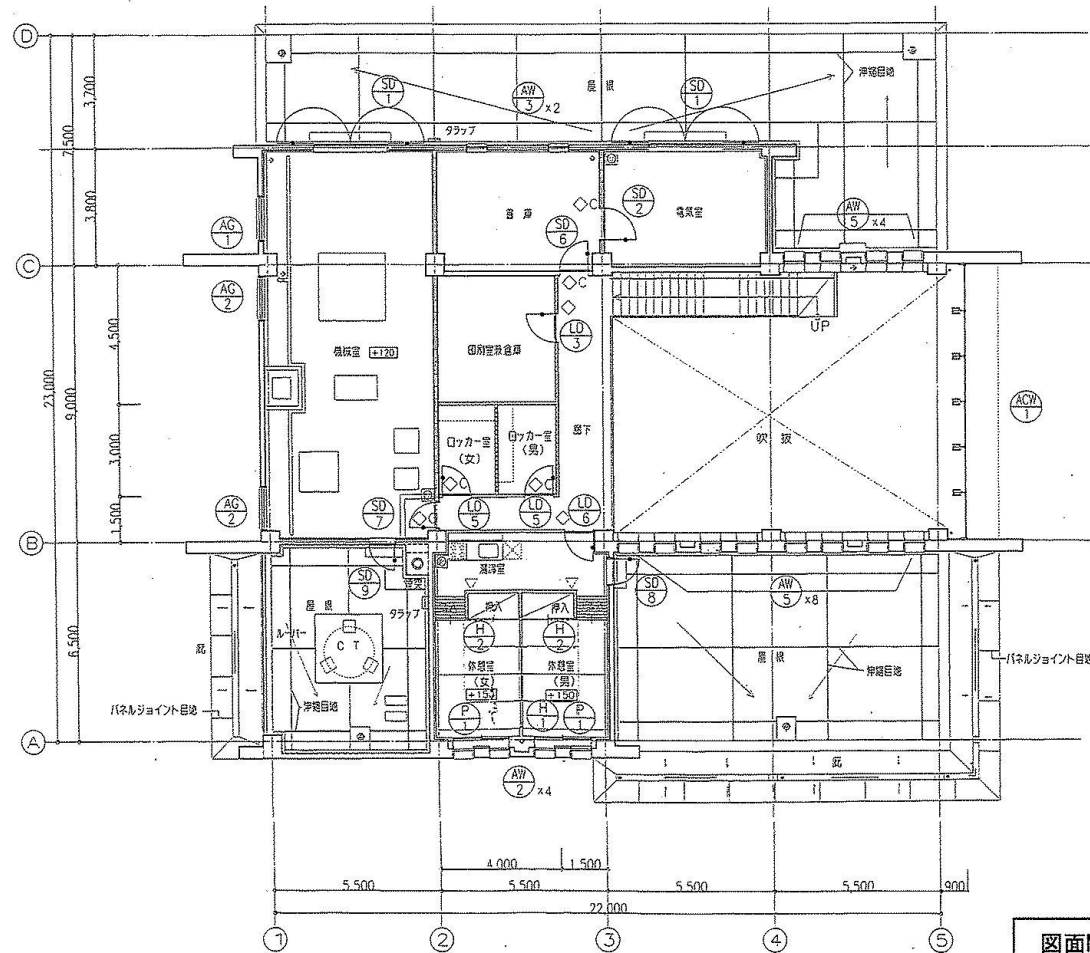
図面No. 秋田県一労働一庁-15

(別紙様式5の場合は不要) ・既存平面図等により調製(複数会計で形成されている場合は各区分別にの適宜表示する。また、借入分が含まれている場合は国有分の範囲を太線で囲む)…階数等の関係で複数枚になる場合は上部の図面名称枠の左余白に「1/3」の方法で頁表示する。・縮尺は現図ものを記載( )は現図を縮小した場合の縮小率。  
大館公共職業安定所農業出張所

# 建物平面図

2 / 2

<方位>



縮尺 1/100 (71%)

図面No.

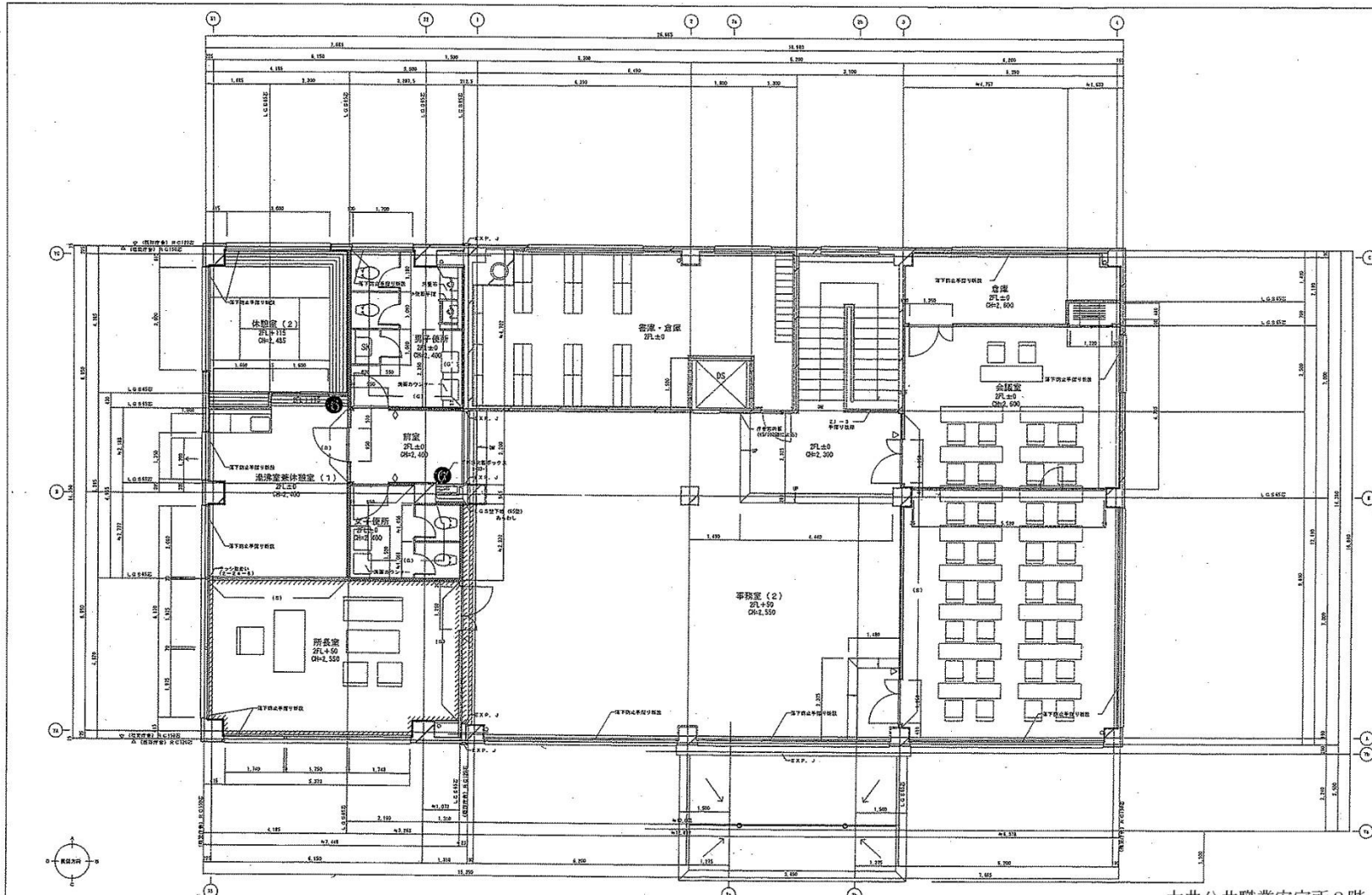
秋田県-労働-庁-15

(別紙様式5の場合は不要) ・既存平面図等により調製(複数会計で形成されている場合は各区分別の適宜表示する。また、借受分が含まれている場合は国有分の範囲を太線で囲む)・・・階数等の関係で複数枚になる場合は上部の図面名称枠の左余白に「1/3」の方法で頁表示する。・縮尺は現図ものを記載(( )は現図を縮小した場合の縮小率)。

大館公共職業安定所 庶務出張所







大曲公共職業安定所 2階

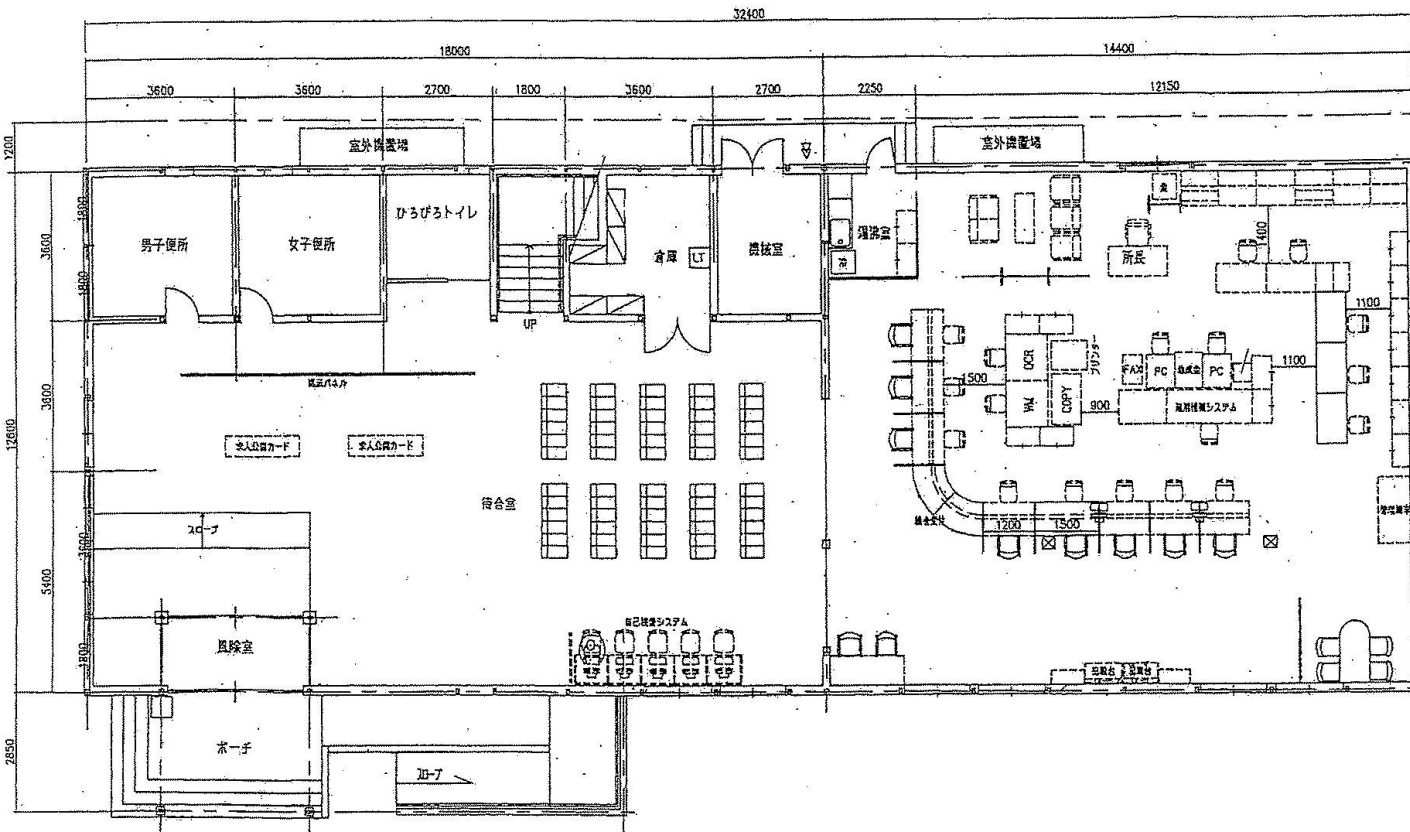
<ul style="list-style-type: none"> <li>鉄筋コンクリート柱、壁</li> <li>コンクリートブロック塀</li> <li>建築基準法別表第 0-80 号 2-1-1</li> <li>建築基準法別表第 0-80 号 2-2-1</li> </ul>	<ul style="list-style-type: none"> <li>建築基準法別表第 0-80 号 2-2-1 (ガラスカーテンウォール)</li> <li>建築基準法別表第 0-80 号 2-2-1 (ガラスカーテンウォール)</li> <li>建築基準法別表第 0-80 号 2-2-1 (ガラスカーテンウォール)</li> </ul>	<ul style="list-style-type: none"> <li>ドアローザ (ストッパー付)</li> <li>ドアローザ (ストッパー無し)</li> <li>昇降機</li> <li>エレベーター</li> </ul>	<ul style="list-style-type: none"> <li>瓦てい</li> <li>ルーフトレン</li> <li>透気性ガラス</li> <li>地下鉄出入口</li> </ul>	<ul style="list-style-type: none"> <li>電気配線系統 (電気記号参照)</li> <li>給排水系統 (電気記号参照)</li> <li>気密性能表示 (電気記号参照)</li> <li>気密性能表示 (電気記号参照)</li> <li>気密性能表示 (電気記号参照)</li> </ul>	<ul style="list-style-type: none"> <li>カラーガラスフロア</li> <li>大曲駅 (09) 駅舎その他工事</li> <li>建築・設計 2階平面図参照</li> <li>東北地方建設局建設部</li> </ul>
					<p>大曲 建設局</p>

A-31  
32  
102

# 建物平面図

1/2

<方位>



縮尺 1/100 (7%)

図面No.

秋田県一労働一庁-16

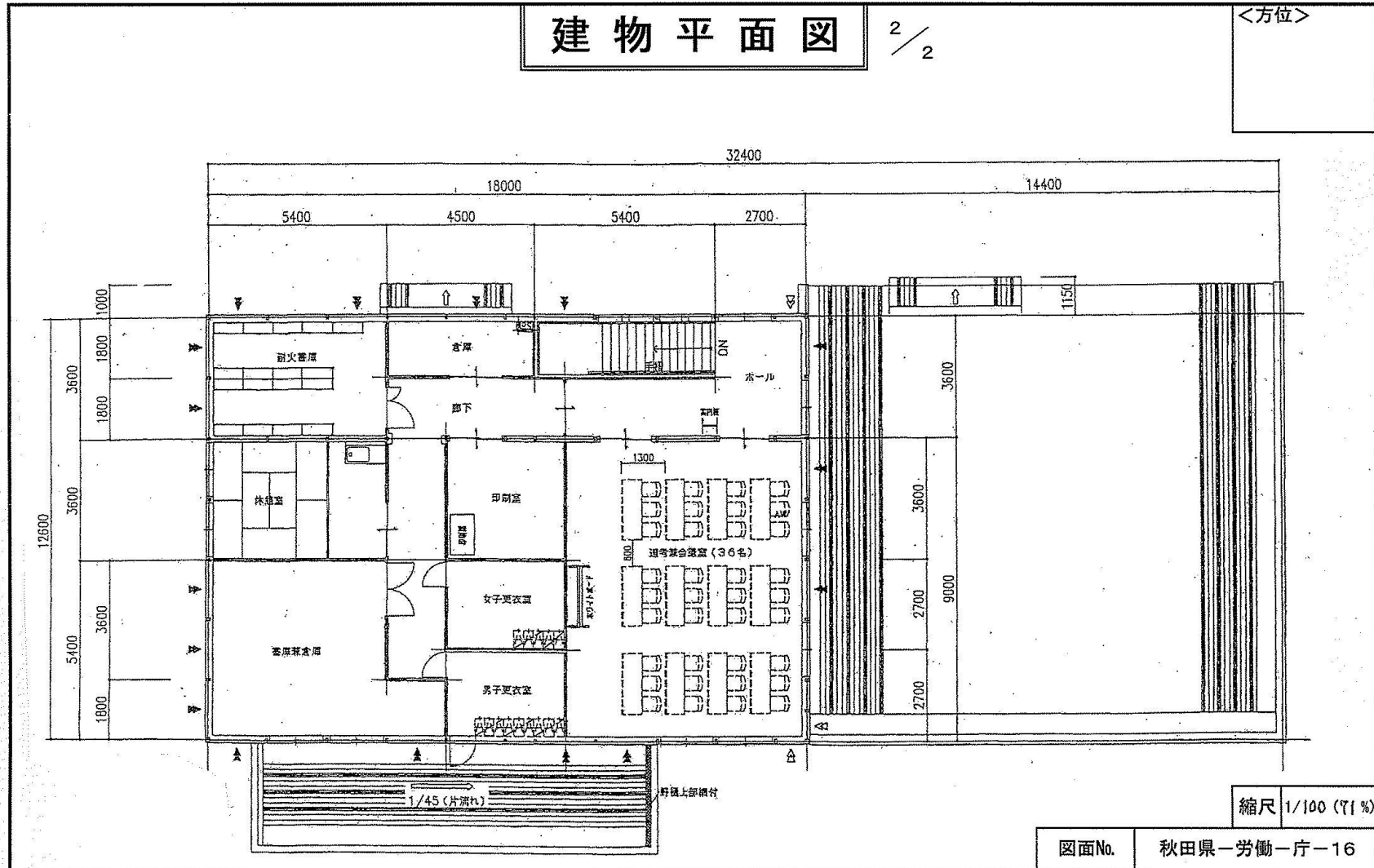
(別紙様式5の場合は不要) ・既存平面図等により調製(複数会計で形成されている場合は各区分別の適宜表示する。また、借受分が含まれている場合は国有分の範囲を太線で囲む)…階数等の関係で複数枚になる場合は上部の図面名称枠の左余白に「1/3」の方法で頁表示する。・縮尺は現図ものを記載(( )は現図を縮小した場合の縮小率)。

大曲公共職業安定所角館出張所

# 建物平面図

2 / 2

<方位>



縮尺 1/100 (71%)

図面No. 秋田県一労働一庁一16

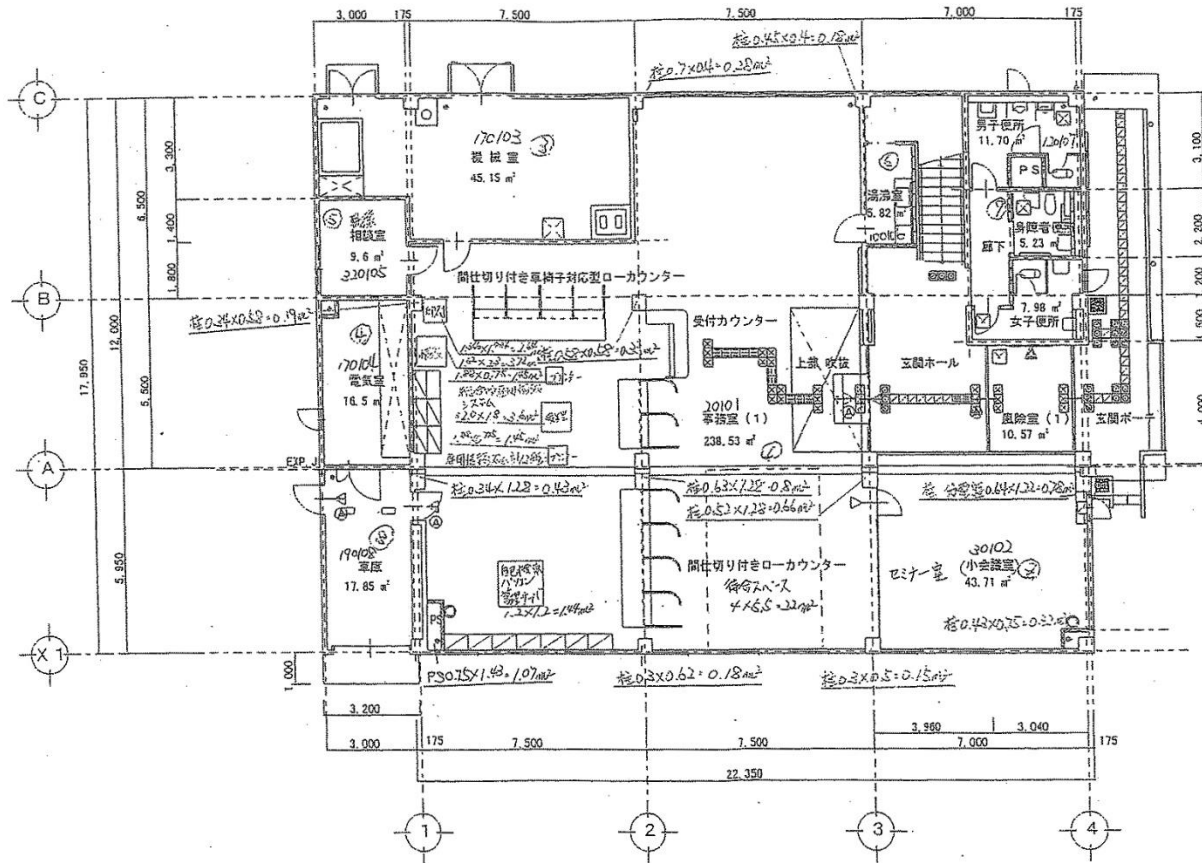
(別紙様式5の場合は不要) ・既存平面図等により調製(複数会計で形成されている場合は各区別別の適宜表示する。また、借受分が含まれている場合は国有分の範囲を太線で囲む)・・・階数等の関係で複数枚になる場合は上部の図面名称枠の左余白に「1/3」の方法で頁表示する。・縮尺は現図ものを記載(( ))は現図を縮小した場合の縮小率。

大曲公共職業安定所角館出張所

# 建物平面図

1/2

<方位>



縮尺 1/200 (80%)

図面No. 秋田県一労働一庁一13

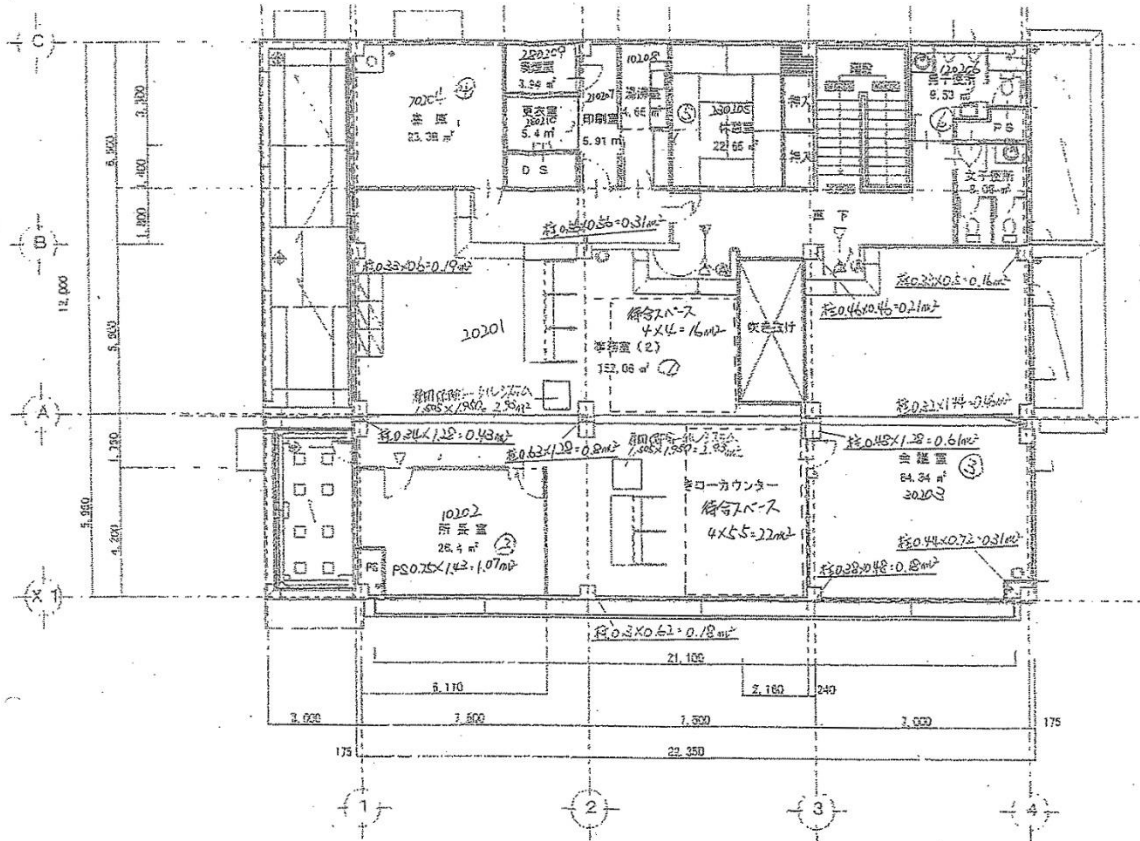
(別紙様式5の場合は不要) 既存平面図等により調製(複数会計で形成されている場合は各区別別の適宜表示する。また、借受分が含まれている場合は国有分の範囲を太線で囲む)…階数等の関係で複数枚になる場合は上部の図面名称枠の左余白に「1/3」の方法で頁表示する。縮尺は現図ものを記載(( ))は現図を縮小した場合の縮小率。

本荘公共職業安定所

# 建物平面図

2 / 2

<方位>



縮尺 1/200 (80%)

図面No.

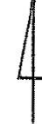
秋田県-労働-庁-13

(別紙様式5の場合は不要) ・既存平面図等により調製(複数会計で形成されている場合は各区別別に適宜表示する。また、借受分が含まれている場合は国有分の範囲を太線で囲む)・・・階数等の関係で複数枚になる場合は上部の図面名称枠の左余白に「1/3」の方法で頁表示する。・縮尺は現図ものを記載(( ))は現図を縮小した場合の縮小率。

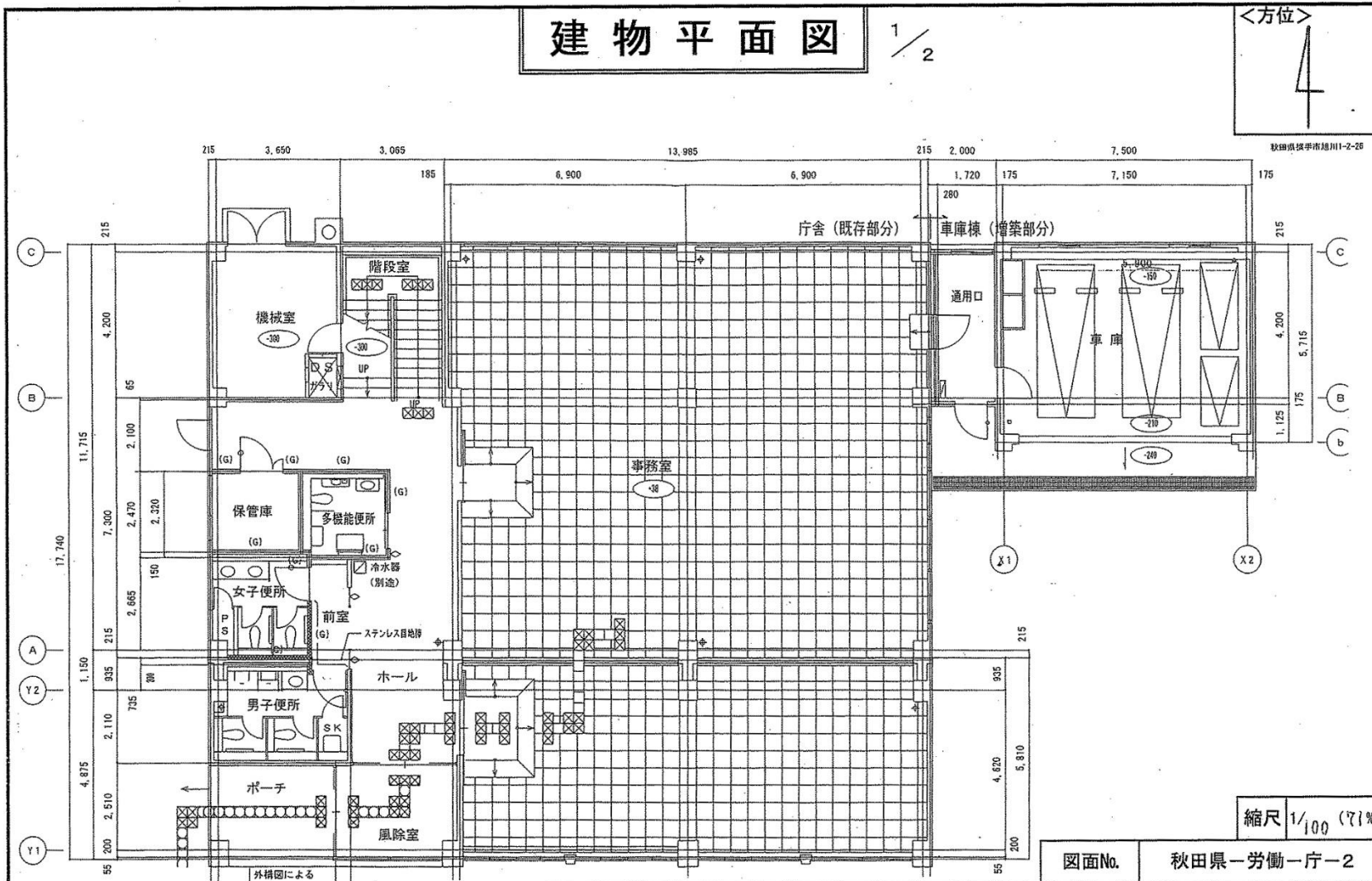
# 建物平面図

1/2

<方位>



秋田県横手市旭川1-2-26



縮尺 1/100 (71%)

図面No.

秋田県-労働-庁-2

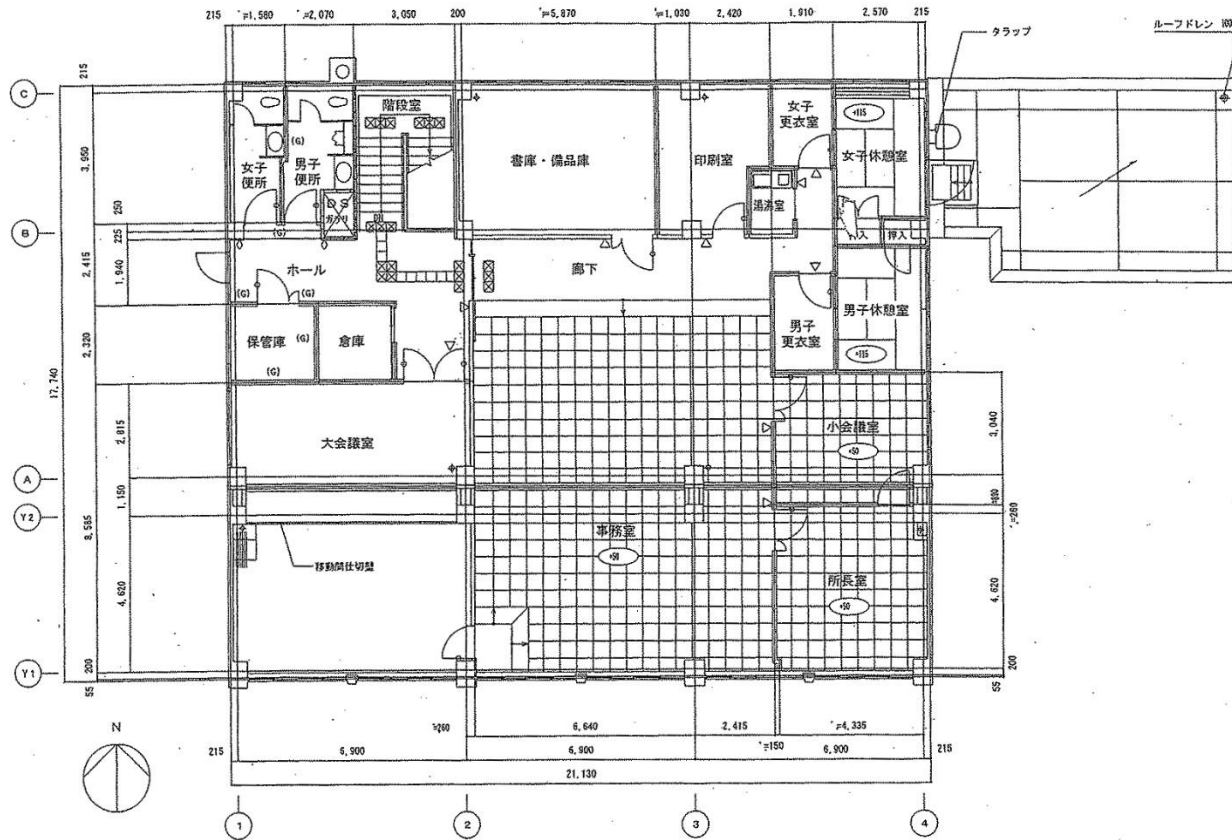
(別紙様式5の場合は不要) ・既存平面図等により調製(複数会計で形成されている場合は各区分別の適宜表示する。また、借受分が含まれている場合は国有分の範囲を太線で囲む)・・・階数等の関係で複数枚になる場合は上部の図面名称枠の左余白に「1/3」の方法で頁表示する。・縮尺は現図ものを記載(( ))は現図を縮小した場合の縮小率。

横手公共職業安定所

# 建物平面図

2/2

<方位>



縮尺 1/100 (71%)  
→ 30%

図面No. 秋田県-労働-庁-2

(別紙様式5の場合は不要) 既存平面図等により調製(複数会計で形成されている場合は各区分別の適宜表示する。また、借受分が含まれている場合は国有分の範囲を太線で囲む)…階数等の関係で複数枚になる場合は上部の図面名称枠の左余白に「1/3」の方法で頁表示する。縮尺は現図ものを記載( )は現図を縮小した場合の縮小率。

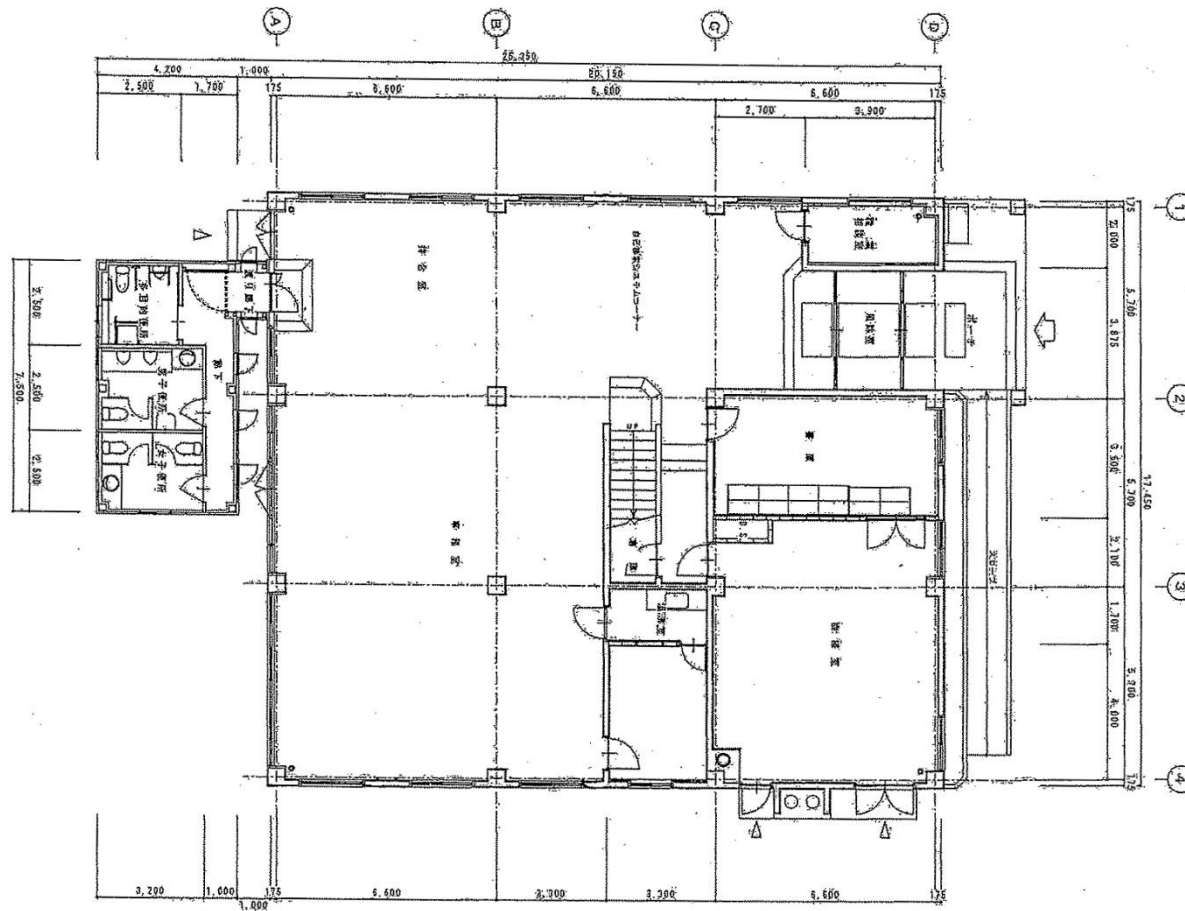
横手公共職業安定所



# 建物平面図

1/2

<方位>



1階平面図 S=1/2

縮尺 1/2 (1%)

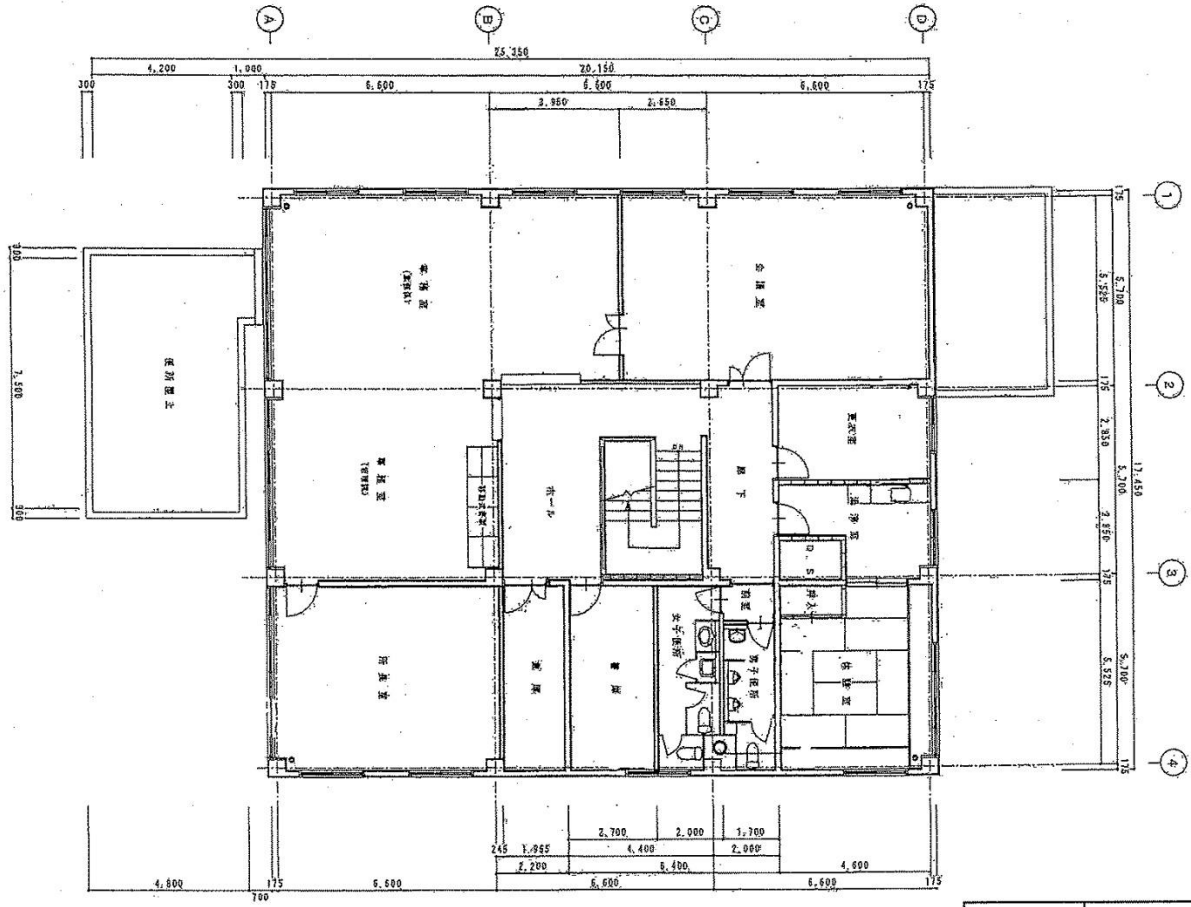
図面No. 秋田県一労働一庁一11

(別紙様式5の場合は不要) ・既存平面図等により調製(複数会計で形成されている場合は各区分別の適宜表示する。また、借受分が含まれている場合は固有分の範囲を太線で囲む)・・・階数等の関係で複数枚になる場合は上部の図面名称枠の左余白に「1/3」の方法で頁表示する。・縮尺は現図ものを記載(( )は現図を縮小した場合の縮小率)。

# 建物平面図

2/2

<方位>



縮尺 1/ ( % )

図面No. 秋田県一労働一庁一11

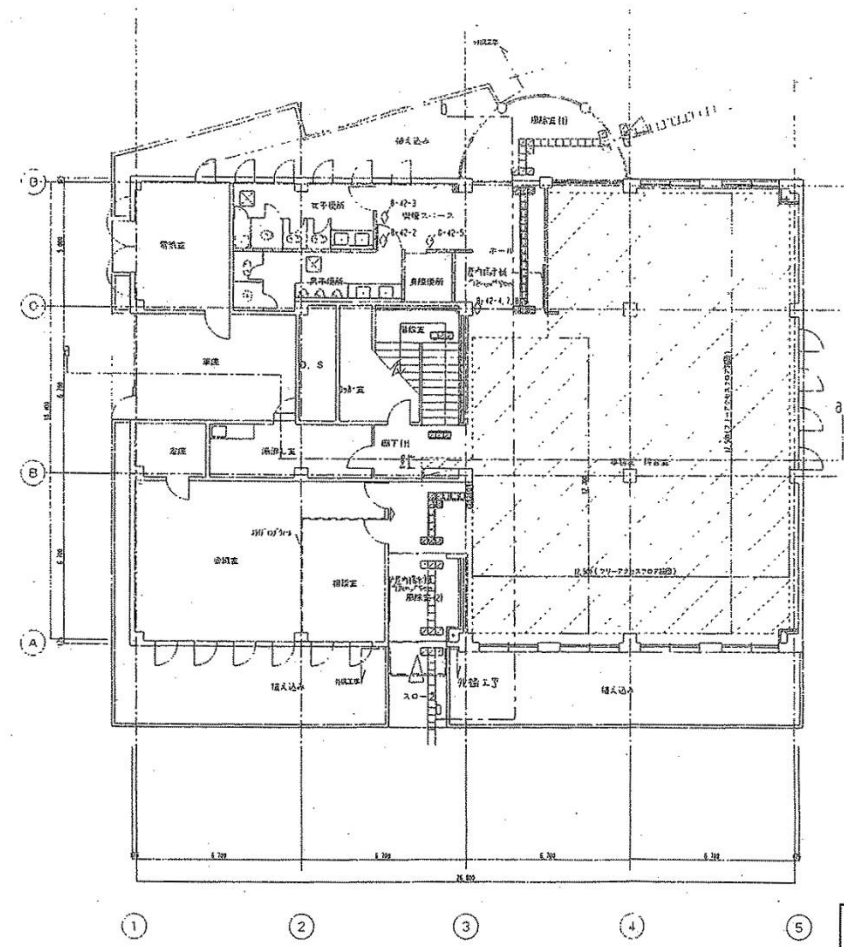
(別紙様式5の場合は不要) ・既存平面図等により調製(複数会計で形成されている場合は各区分別の適宜表示する。また、借受分が含まれている場合は国有分の範囲を太線で囲む)・・・階数等の関係で複数枚になる場合は上部の図面名称枠の左余白に「1/3」の方法で頁表示する。・縮尺は現図ものを記載(( )は現図を縮小した場合の縮小率)。

湯沢公共職業安定所

# 建物平面図

1/2

<方位>



縮尺 1/100 (71%)  
→ 80%

図面No. 秋田県一労働一庁-12

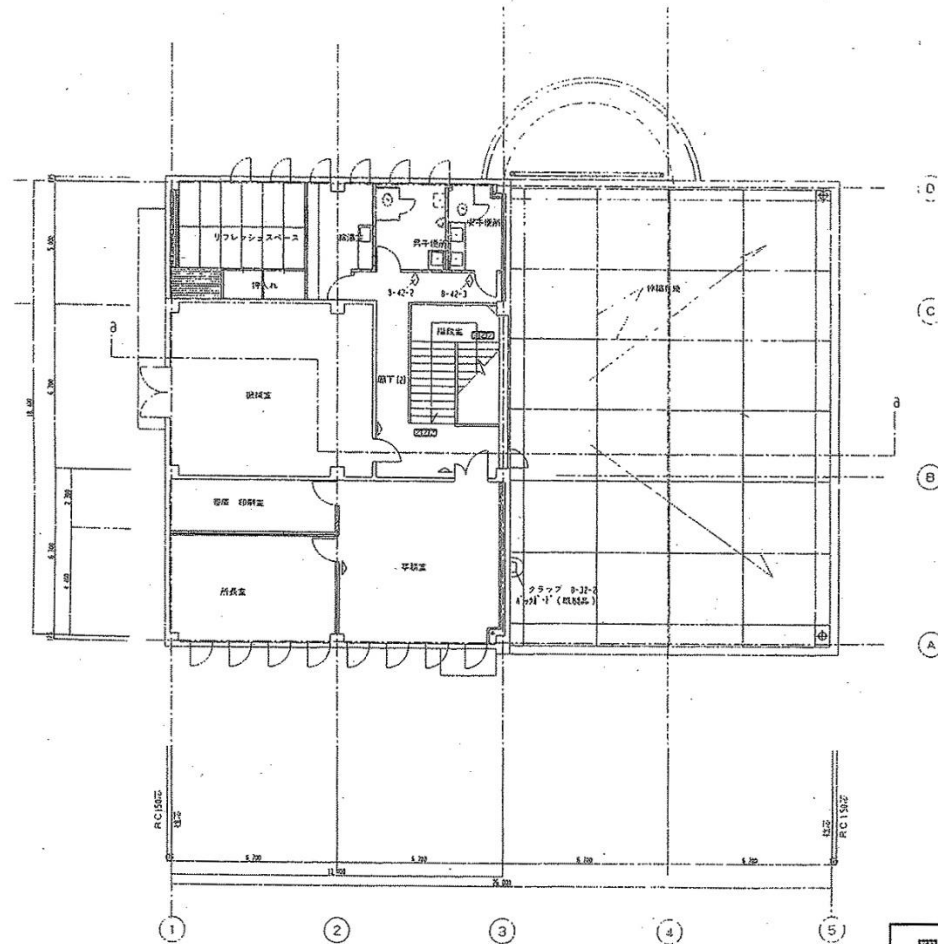
(別紙様式5の場合は不要) ・既存平面図等により調製(複数会計で形成されている場合は各区分別にの適宜表示する。また、借受分が含まれている場合は国有分の範囲を太線で囲む)…階数等の関係で複数枚になる場合は上部の図面名称枠の左余白に「1/3」の方法で頁表示する。・縮尺は現図ものを記載(( )は現図を縮小した場合の縮小率)。

鹿角公共職業安定所

# 建物平面図

2 / 2

<方位>



縮尺 1/100 (71%)  
→ 80%

図面No. 秋田県一労働一庁-12

(別紙様式5の場合は不要) ・既存平面図等により調製(複数会計で形成されている場合は各区分別にの適宜表示する。また、借受分が含まれている場合は国有分の範囲を太線で囲む)・・・階数等の関係で複数枚になる場合は上部の図面名称枠の左余白に「1/3」の方法で頁表示する。・縮尺は現図ものを記載( )は現図を縮小した場合の縮小率。