

秋田労働局発表
令和6年10月2日(水)

【照会先】

秋田労働局職業安定部職業安定課
課長 丹 悟
若年者対策主任 赤根谷 祐未
(電話) 018(883)0006
【次回公表予定日 令和6年11月1日(金)】

報道関係者 各位

令和7年3月新規高校卒業者職業紹介状況

[令和6年8月末現在]

～県内求人倍率は3.65倍となり、昨年に次いで過去2番目の高さとなった※1～

秋田労働局では、令和6年8月末現在における、令和7年3月新規高校卒業者の求人・求職状況をとりまとめました。

【概況】

- ・ 県内求人数は4,560人で前年同期比 ▲198人(▲4.2%)となり、**県内求人倍率は昨年に次いで過去2番目の3.65倍となった※1。**
- ・ 就職希望者数※2は1,598人で前年同期比 +73人(+4.8%)となった。
- ・ うち、県内就職希望者数は1,248人で前年同期比 +117人(+10.3%)となった。

○ 県内求人数 4,560人(前年同期比 ▲198人、▲4.2%)

<主な産業>

◆建設業	1,125人(同 ▲9人、▲0.8%)	◆宿泊・飲食サービス業	178人(同 ▲4人、▲2.2%)
◆製造業	1,410人(同 ▲116人、▲7.6%)	◆医療・福祉	395人(同 ▲22人、▲5.3%)
◆卸売・小売業	531人(同 ▲58人、▲9.8%)	◆サービス業	529人(同 +21人、+4.1%)

○ 就職希望者数 1,598人(前年同期比 +73人、+4.8%)

うち県内就職希望者数 1,248人(同 +117人、+10.3%)

うち県外就職希望者数 350人(同▲44人、▲11.2%)

(参考)高校3年生の生徒数(卒業予定者) 6,980人(前年比 +59人、+0.9%)

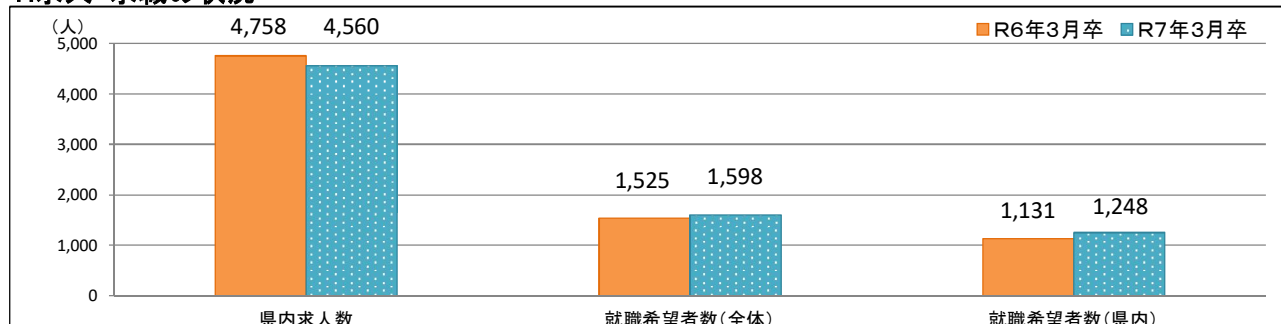
○ 県内就職希望割合 78.1%(前年同期比 +3.9pt)

○ 県内求人倍率 3.65倍(前年同期比 ▲0.56pt)

※1 統計のある平成元年3月新規高校卒業者以降。

※2 就職希望者数は求職動向調査(令和6年5月15日現在)結果による。

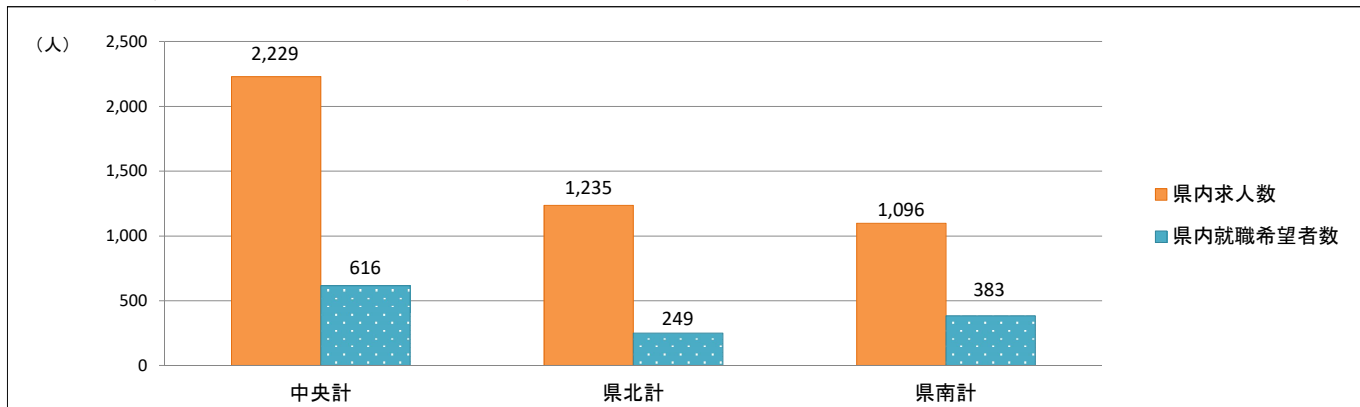
1. 求人・求職の状況



	就職希望者数(人)			県内求人数(人)	県内求人倍率(倍)
	全体	県内	県外		
R7年3月卒	1,598	1,248	350	4,560	3.65
R6年3月卒	1,525	1,131	394	4,758	4.21
増減(人)	73	117	▲44	▲198	
対前年比	4.8%	10.3%	▲11.2%	▲4.2%	▲0.56pt

※当該調査は各ハローワークの集計であり、公務員・縁故就職が除外される点で、文部科学省調査とは範囲が異なる。

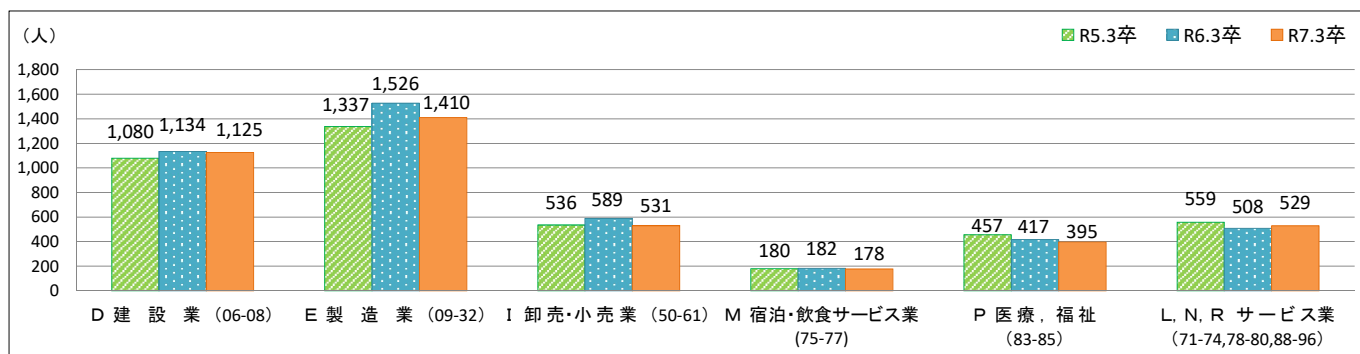
2 県内求人数に対する県内就職希望者数(地域別)



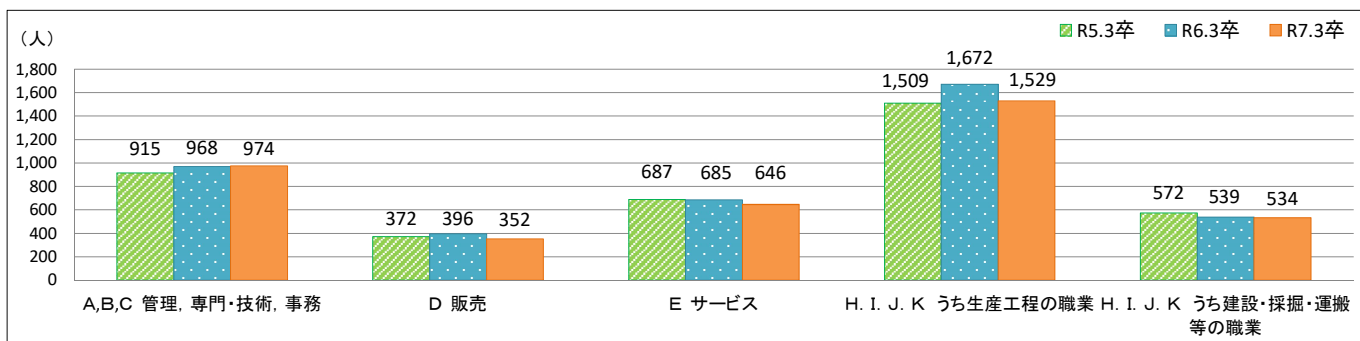
※県内就職希望者数については、R6.5.15時点の求職動向調査結果による。

	中央計	県北計	県南計	局計
県内求人数	2,229	1,235	1,096	4,560
県内就職希望者数	616	249	383	1,248

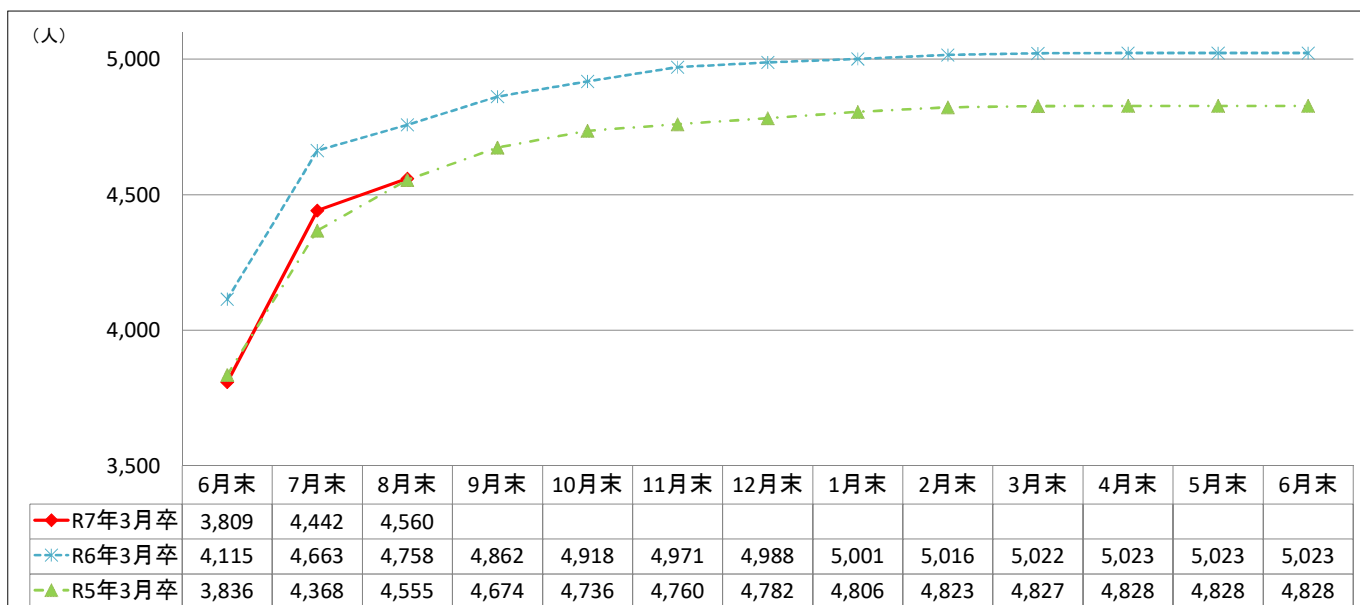
3 主な産業別の県内求人受理状況



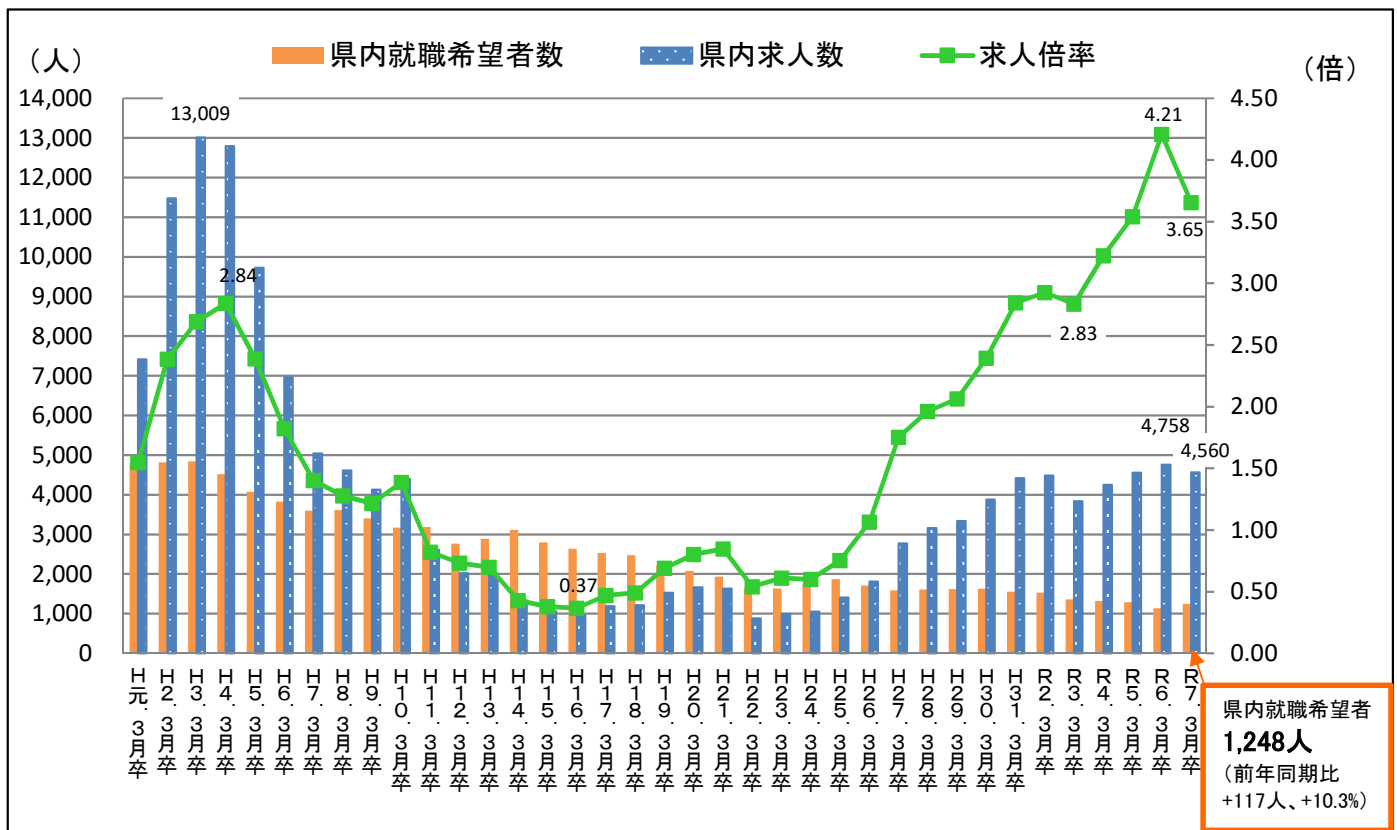
4 主な職業別の県内求人受理状況



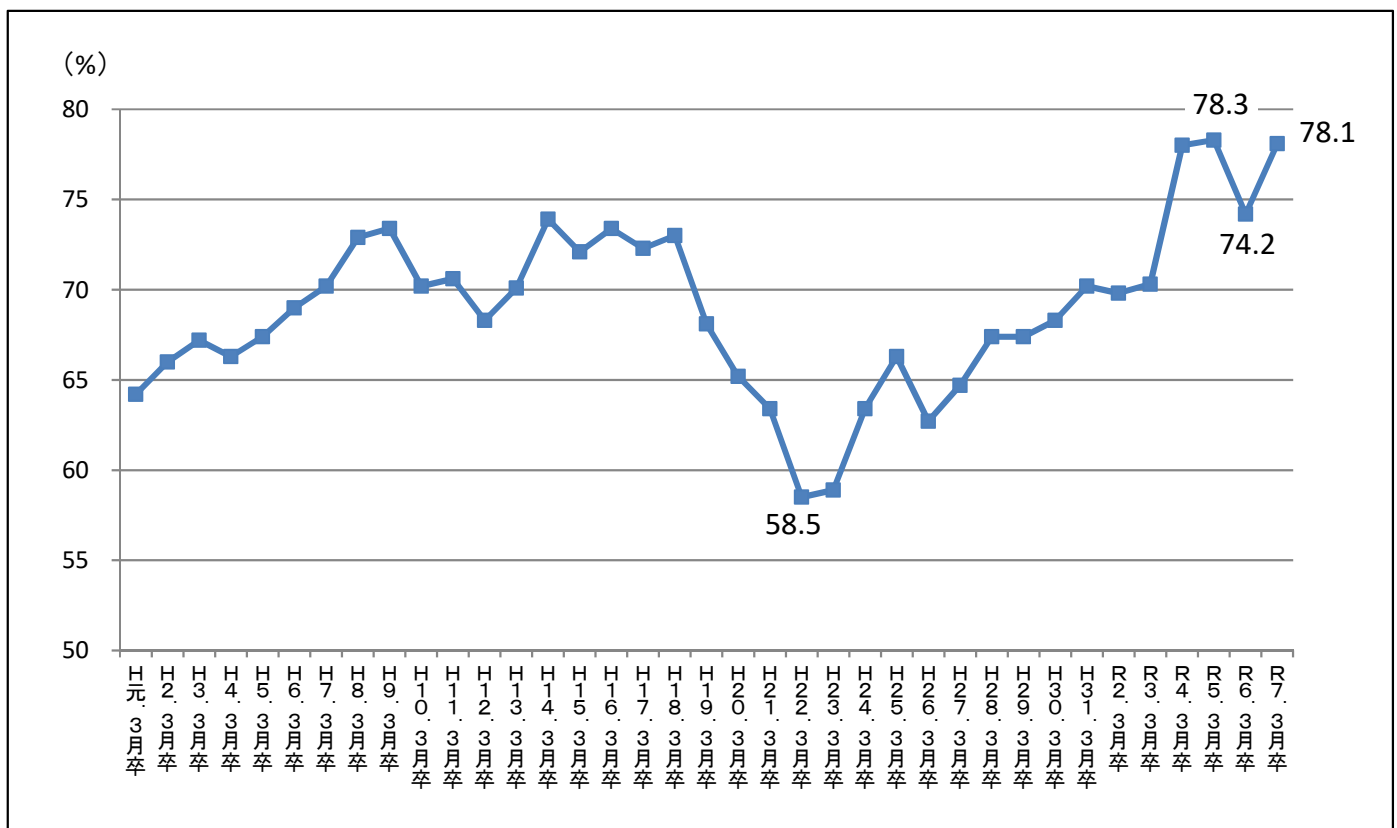
5 県内求人数推移



6 県内求人・求職の状況(各年8月末現在)



7 県内就職希望率の状況(各年8月末現在)



令和7年3月新規高校卒業者職業紹介状況

付属資料

(令和6年8月)

秋田労働局職業安定部

職業安定課

新規高卒者 産業・職業別 県内求人受理状況

(令和6年8月末現在)

産業・職業・規模別		事業所数			求人数		
		R7.3卒	R6.3卒	増減率(%)	R7.3卒	R6.3卒	増減率(%)
産業別	A・B 農・林・漁業 (01-04)	38	34	11.8	90	75	20.0
	C 鉱業・採石・砂利採取業 (05)	6	6	0.0	16	16	0.0
	D 建設業 (06-08)	361	379	▲ 4.7	1,125	1,134	▲ 0.8
	E 製造業 (09-32)	305	313	▲ 2.6	1,410	1,526	▲ 7.6
	F 電気・ガス・熱供給・水道業 (33-36)	5	7	▲ 28.6	13	13	0.0
	G 情報通信業 (37-41)	8	10	▲ 20.0	19	26	▲ 26.9
	H 運輸・郵便業 (42-49)	23	23	0.0	111	124	▲ 10.5
	I 卸売・小売業 (50-61)	118	138	▲ 14.5	531	589	▲ 9.8
	J 金融・保険業 (62-67)	6	5	20.0	22	25	▲ 12.0
	K 不動産・物品賃貸業 (68-70)	9	11	▲ 18.2	42	49	▲ 14.3
	M 宿泊・飲食サービス業 (75-77)	40	45	▲ 11.1	178	182	▲ 2.2
	P 医療, 福祉 (83-85)	129	141	▲ 8.5	395	417	▲ 5.3
	O 教育, 学習支援業 (81, 82)	3	3	0.0	6	5	20.0
	Q 複合サービス業 (86, 87)	18	16	12.5	73	69	5.8
	L, N, R サービス業 (71-74, 78-80, 88-96)	131	133	▲ 1.5	529	508	4.1
S, T 公務・その他 (97-99)	0	0	—	0	0	—	
職業別	A, B, C 管理, 専門・技術, 事務				974	968	0.6
	D 販売				352	396	▲ 11.1
	E サービス				646	685	▲ 5.7
	H, I, J, K 生産工程, 輸送・機械運転, 建設, 運搬等の職業				2,371	2,525	▲ 6.1
	うち 生産工程の職業				1,529	1,672	▲ 8.6
	うち 輸送の職業				44	45	▲ 2.2
	うち 定置・建設機械運転, 電気工事の職業				264	269	▲ 1.9
	うち 建設・採掘・運搬等の職業				534	539	▲ 0.9
上記以外の職業 (F, G)				217	184	17.9	
合 計		1,200	1,264	▲ 5.1	4,560	4,758	▲ 4.2

新規高卒者 安定所別 県内求人受理状況

(令和6年8月末現在)

		秋田	本荘	小計	能代	大館	鹿角	小計	大曲	横手	湯沢	小計	合計	
事業所数	R7.3卒	470	93	563	102	137	69	308	142	107	80	329	1,200	
	R6.3卒	468	116	584	105	147	66	318	166	111	85	362	1,264	
	増減	0.4	▲19.8	▲3.6	▲2.9	▲6.8	4.5	▲3.1	▲14.5	▲3.6	▲5.9	▲9.1	▲5.1	
	所数	2	▲23	▲21	▲3	▲10	3	▲10	▲24	▲4	▲5	▲33	▲64	
求人数	R7.3卒	1,745	484	2,229	392	653	190	1,235	466	379	251	1,096	4,560	
	R6.3卒	1,714	573	2,287	388	657	192	1,237	543	430	261	1,234	4,758	
	増減	1.8	▲15.5	▲2.5	1.0	▲0.6	▲1.0	▲0.2	▲14.2	▲11.9	▲3.8	▲11.2	▲4.2	
	人員	31	▲89	▲58	4	▲4	▲2	▲2	▲77	▲51	▲10	▲138	▲198	
主な産業	うち 建設業	R7.3卒	436	81	517	132	132	57	321	149	71	67	287	1,125
		R6.3卒	415	86	501	93	149	58	300	170	96	67	333	1,134
		増減	5.1	▲5.8	3.2	41.9	▲11.4	▲1.7	7.0	▲12.4	▲26.0	0.0	▲13.8	▲0.8
		人員	21	▲5	16	39	▲17	▲1	21	▲21	▲25	0	▲46	▲9
	うち 製造業	R7.3卒	232	313	545	132	315	56	503	123	128	111	362	1,410
		R6.3卒	238	372	610	143	286	65	494	150	150	122	422	1,526
		増減	▲2.5	▲15.9	▲10.7	▲7.7	10.1	▲13.8	1.8	▲18.0	▲14.7	▲9.0	▲14.2	▲7.6
		人員	▲6	▲59	▲65	▲11	29	▲9	9	▲27	▲22	▲11	▲60	▲116
	うち 卸売・小売業	R7.3卒	359	9	368	5	53	9	67	38	40	18	96	531
		R6.3卒	384	10	394	29	58	12	99	37	43	16	96	589
		増減	▲6.5	▲10.0	▲6.6	▲82.8	▲8.6	▲25.0	▲32.3	2.7	▲7.0	12.5	0.0	▲9.8
		人員	▲25	▲1	▲26	▲24	▲5	▲3	▲32	1	▲3	2	0	▲58
	うち 宿泊・飲食サービス業	R7.3卒	109	0	109	0	12	19	31	19	10	9	38	178
		R6.3卒	94	14	108	4	18	15	37	21	6	10	37	182
		増減	16.0	▲100.0	0.9	▲100.0	▲33.3	26.7	▲16.2	▲9.5	66.7	▲10.0	2.7	▲2.2
		人員	15	▲14	1	▲4	▲6	4	▲6	▲2	4	▲1	1	▲4
	うち 医療、福祉	R7.3卒	157	26	183	46	53	19	118	42	38	14	94	395
		R6.3卒	147	28	175	49	57	18	124	67	40	11	118	417
		増減	6.8	▲7.1	4.6	▲6.1	▲7.0	5.6	▲4.8	▲37.3	▲5.0	27.3	▲20.3	▲5.3
		人員	10	▲2	8	▲3	▲4	1	▲6	▲25	▲2	3	▲24	▲22
	うち サービス業	R7.3卒	293	27	320	34	43	11	88	50	57	14	121	529
		R6.3卒	277	35	312	18	37	12	67	45	69	15	129	508
		増減	5.8	▲22.9	2.6	88.9	16.2	▲8.3	31.3	11.1	▲17.4	▲6.7	▲6.2	4.1
		人員	16	▲8	8	16	6	▲1	21	5	▲12	▲1	▲8	21
主な職業	うち 管理専門・技術事務	R7.3卒	379	74	453	95	104	32	231	111	119	60	290	974
		R6.3卒	355	82	437	78	105	32	215	124	125	67	316	968
		増減	6.8	▲9.8	3.7	21.8	▲1.0	0.0	7.4	▲10.5	▲4.8	▲10.4	▲8.2	0.6
		人員	24	▲8	16	17	▲1	0	16	▲13	▲6	▲7	▲26	6
	うち 販売	R7.3卒	218	8	226	5	51	6	62	25	25	14	64	352
		R6.3卒	244	9	253	24	51	4	79	21	31	12	64	396
		増減	▲10.7	▲11.1	▲10.7	▲79.2	0.0	50.0	▲21.5	19.0	▲19.4	16.7	0.0	▲11.1
		人員	▲26	▲1	▲27	▲19	0	2	▲17	4	▲6	2	0	▲44
	うち サービス	R7.3卒	304	28	332	45	72	40	157	88	48	21	157	646
		R6.3卒	292	47	339	53	85	35	173	108	45	20	173	685
		増減	4.1	▲40.4	▲2.1	▲15.1	▲15.3	14.3	▲9.2	▲18.5	6.7	5.0	▲9.2	▲5.7
		人員	12	▲19	▲7	▲8	▲13	5	▲16	▲20	3	1	▲16	▲39
	うち 生産工程の職業	R7.3卒	374	298	672	137	307	46	490	129	136	102	367	1,529
		R6.3卒	399	347	746	156	279	56	491	149	175	111	435	1,672
		増減	▲6.3	▲14.1	▲9.9	▲12.2	10.0	▲17.9	▲0.2	▲13.4	▲22.3	▲8.1	▲15.6	▲8.6
		人員	▲25	▲49	▲74	▲19	28	▲10	▲1	▲20	▲39	▲9	▲68	▲143
	うち 建設・採掘・運搬等の職業	R7.3卒	242	45	287	50	40	38	128	54	26	39	119	534
		R6.3卒	228	55	283	40	45	41	126	68	25	37	130	539
		増減	6.1	▲18.2	1.4	25.0	▲11.1	▲7.3	1.6	▲20.6	4.0	5.4	▲8.5	▲0.9
		人員	14	▲10	4	10	▲5	▲3	2	▲14	1	2	▲11	▲5

新規高卒者 求職状況一覽

(令和6年8月末現在)

区分	項目	求 職									県内就職 希望率 ②/① (%)
		計 ①	男	女	県内計 ②	男	女	県外計 ③	男	女	
秋田	R7.3卒	540	344	196	424	268	156	116	76	40	78.5
	R6.3卒	503	301	202	400	231	169	103	70	33	79.5
本庄	R7.3卒	235	150	85	192	124	68	43	26	17	81.7
	R6.3卒	221	127	94	183	103	80	38	24	14	82.8
中央計	R7.3卒	775	494	281	616	392	224	159	102	57	79.5
	R6.3卒	724	428	296	583	334	249	141	94	47	80.5
	増減 (%)	7.0	15.4	▲5.1	5.7	17.4	▲10.0	12.8	8.5	21.3	(ホ°イント) ▲1.0
能代	R7.3卒	111	69	42	75	46	29	36	23	13	67.6
	R6.3卒	103	67	36	58	42	16	45	25	20	56.3
大館	R7.3卒	179	104	75	137	82	55	42	22	20	76.5
	R6.3卒	225	124	101	168	93	75	57	31	26	74.7
鹿角	R7.3卒	45	28	17	37	24	13	8	4	4	82.2
	R6.3卒	64	38	26	36	23	13	28	15	13	56.3
県北計	R7.3卒	335	201	134	249	152	97	86	49	37	74.3
	R6.3卒	392	229	163	262	158	104	130	71	59	66.8
	増減 (%)	▲14.5	▲12.2	▲17.8	▲5.0	▲3.8	▲6.7	▲33.8	▲31.0	▲37.3	(ホ°イント) 7.5
大曲	R7.3卒	240	158	82	185	117	68	55	41	14	77.1
	R6.3卒	200	139	61	149	100	49	51	39	12	74.5
横手	R7.3卒	160	92	68	125	72	53	35	20	15	78.1
	R6.3卒	139	91	48	90	58	32	49	33	16	64.7
湯沢	R7.3卒	88	63	25	73	52	21	15	11	4	83.0
	R6.3卒	70	48	22	47	30	17	23	18	5	67.1
県南計	R7.3卒	488	313	175	383	241	142	105	72	33	78.5
	R6.3卒	409	278	131	286	188	98	123	90	33	69.9
	増減 (%)	19.3	12.6	33.6	33.9	28.2	44.9	▲14.6	▲20.0	0.0	(ホ°イント) 8.6
R7年3月卒 合計		1,598	1,008	590	1,248	785	463	350	223	127	78.1
R6年3月卒 合計		1,525	935	590	1,131	680	451	394	255	139	74.2
増減	(人)	73	73	0	117	105	12	▲44	▲32	▲12	
	(%)	4.8	7.8	0.0	10.3	15.4	2.7	▲11.2	▲12.5	▲8.6	(ホ°イント) 3.9

※R6.5.15時点で実施した求職動向調査結果による

年度内の各種データ推移

項目		月													
		6月末	7月末	8月末	9月末	10月末	11月末	12月末	1月末	2月末	3月末	4月末	5月末	6月末	
県内	求人数	R7年3月卒	3,809	4,442	4,560										
		R6年3月卒	4,115	4,663	4,758	4,862	4,918	4,971	4,988	5,001	5,016	5,022	5,023	5,023	5,023
	求職者数	R7年3月卒	1,248	1,248	1,248										
		R6年3月卒	1,131	1,131	1,131	1,146	1,157	1,172	1,177	1,176	1,171	1,165	1,165	1,164	1,161
	内定(決定)者数	R7年3月卒	—	—	—										
		R6年3月卒	—	—	—	570	967	1,049	1,089	1,113	1,137	1,158	1,161	1,161	1,161
	未内定(未決定)者数	R7年3月卒	1,248	1,248	1,248										
		R6年3月卒	1,131	1,131	1,131	576	190	123	88	63	34	7	4	3	0
	内定(決定)率	R7年3月卒	—	—	—										
		R6年3月卒	—	—	—	49.7	83.6	89.5	92.5	94.6	97.1	99.4	99.7	99.7	100.0
県外	求職者数	R7年3月卒	350	350	350										
		R6年3月卒	394	394	394	404	392	395	397	395	395	396	396	395	394
	内定(決定)者数	R7年3月卒	—	—	—										
		R6年3月卒	—	—	—	287	354	380	385	391	392	394	394	394	394
	未内定(未決定)者数	R7年3月卒	350	350	350										
		R6年3月卒	394	394	394	117	38	15	12	4	3	2	2	1	0
	内定(決定)率	R7年3月卒	—	—	—										
		R6年3月卒	—	—	—	71.0	90.3	96.2	97.0	99.0	99.2	99.5	99.5	99.7	100.0
	全体	求職者数	R7年3月卒	1,598	1,598	1,598									
			R6年3月卒	1,525	1,525	1,525	1,550	1,549	1,567	1,574	1,571	1,566	1,561	1,561	1,559
内定(決定)者数		R7年3月卒	—	—	—										
		R6年3月卒	—	—	—	857	1,321	1,429	1,474	1,504	1,529	1,552	1,555	1,555	1,555
未内定(未決定)者数		R7年3月卒	1,598	1,598	1,598										
		R6年3月卒	1,525	1,525	1,525	693	228	138	100	67	37	9	6	4	0
内定(決定)率		R7年3月卒	—	—	—										
		R6年3月卒	—	—	—	55.3	85.3	91.2	93.6	95.7	97.6	99.4	99.6	99.7	100.0

求職・求人の状況(各年8月末現在)

卒業年	県内			県外	全体
	就職希望者数(人)	求人数(人)	求人倍率(倍)	就職希望者数(人)	就職希望者数(人)
H元. 3月卒	4,797	7,417	1.55	2,674	7,471
H2. 3月卒	4,812	11,479	2.39	2,477	7,289
H3. 3月卒	4,836	13,009	2.69	2,362	7,198
H4. 3月卒	4,511	12,794	2.84	2,298	6,809
H5. 3月卒	4,072	9,723	2.39	1,968	6,040
H6. 3月卒	3,821	6,965	1.82	1,713	5,534
H7. 3月卒	3,598	5,040	1.40	1,530	5,128
H8. 3月卒	3,608	4,609	1.28	1,343	4,951
H9. 3月卒	3,401	4,129	1.21	1,230	4,631
H10. 3月卒	3,169	4,392	1.39	1,347	4,516
H11. 3月卒	3,180	2,609	0.82	1,322	4,502
H12. 3月卒	2,761	2,021	0.73	1,284	4,045
H13. 3月卒	2,882	2,013	0.70	1,228	4,110
H14. 3月卒	3,113	1,333	0.43	1,098	4,211
H15. 3月卒	2,794	1,057	0.38	1,079	3,873
H16. 3月卒	2,631	965	0.37	954	3,585
H17. 3月卒	2,530	1,192	0.47	970	3,500
H18. 3月卒	2,469	1,214	0.49	913	3,382
H19. 3月卒	2,217	1,530	0.69	1,037	3,254
H20. 3月卒	2,076	1,667	0.80	1,109	3,185
H21. 3月卒	1,932	1,636	0.85	1,114	3,046
H22. 3月卒	1,631	881	0.54	1,159	2,790
H23. 3月卒	1,632	995	0.61	1,141	2,773
H24. 3月卒	1,750	1,049	0.60	1,009	2,759
H25. 3月卒	1,865	1,406	0.75	950	2,815
H26. 3月卒	1,703	1,814	1.07	1,015	2,718
H27. 3月卒	1,580	2,768	1.75	861	2,441
H28. 3月卒	1,608	3,157	1.96	778	2,386
H29. 3月卒	1,616	3,335	2.06	781	2,397
H30. 3月卒	1,621	3,879	2.39	753	2,374
H31. 3月卒	1,554	4,419	2.84	660	2,214
R2. 3月卒	1,531	4,480	2.93	663	2,194
R3. 3月卒	1,355	3,839	2.83	573	1,928
R4. 3月卒	1,319	4,251	3.22	373	1,692
R5. 3月卒	1,287	4,555	3.54	356	1,643
R6. 3月卒	1,131	4,758	4.21	394	1,525
R7. 3月卒	1,248	4,560	3.65	350	1,598

県内外への就職希望率の状況(各年8月末現在)

卒業年	就職希望者 全体に占める 県内への就職希望率 (確定値)(%)	【再掲】 求人倍率 (確定値)(倍)	就職希望者 全体に占める 県外への就職希望率 (確定値)(%)
H元. 3月卒	64.2 (60.0)	1.55 (2.42)	35.8 (40.0)
H2. 3月卒	66.0 (64.1)	2.39 (2.82)	34.0 (35.9)
H3. 3月卒	67.2 (65.3)	2.69 (2.86)	32.8 (34.7)
H4. 3月卒	66.3 (64.1)	2.84 (3.11)	33.7 (35.9)
H5. 3月卒	67.4 (65.0)	2.39 (2.80)	32.6 (35.0)
H6. 3月卒	69.0 (68.8)	1.82 (2.18)	31.0 (31.2)
H7. 3月卒	70.2 (70.4)	1.40 (2.04)	29.8 (29.6)
H8. 3月卒	72.9 (73.9)	1.28 (2.06)	27.1 (26.1)
H9. 3月卒	73.4 (73.1)	1.21 (2.03)	26.6 (26.9)
H10. 3月卒	70.2 (69.3)	1.39 (1.95)	29.8 (30.7)
H11. 3月卒	70.6 (68.8)	0.82 (1.60)	29.4 (31.3)
H12. 3月卒	68.3 (74.6)	0.73 (1.58)	31.7 (25.4)
H13. 3月卒	70.1 (74.8)	0.70 (1.51)	29.9 (25.2)
H14. 3月卒	73.9 (71.0)	0.43 (1.27)	26.1 (29.0)
H15. 3月卒	72.1 (69.7)	0.38 (1.30)	27.9 (30.3)
H16. 3月卒	73.4 (70.5)	0.37 (1.35)	26.6 (29.5)
H17. 3月卒	72.3 (71.1)	0.47 (1.31)	27.7 (28.9)
H18. 3月卒	73.0 (67.1)	0.49 (1.37)	27.0 (32.9)
H19. 3月卒	68.1 (58.8)	0.69 (1.52)	31.9 (41.2)
H20. 3月卒	65.2 (59.6)	0.80 (1.46)	34.8 (40.4)
H21. 3月卒	63.4 (53.7)	0.85 (1.44)	36.6 (46.3)
H22. 3月卒	58.5 (56.2)	0.54 (1.35)	41.5 (43.8)
H23. 3月卒	58.9 (62.9)	0.61 (1.20)	41.1 (37.1)
H24. 3月卒	63.4 (63.7)	0.60 (1.36)	36.6 (36.3)
H25. 3月卒	66.3 (65.8)	0.75 (1.53)	33.7 (34.2)
H26. 3月卒	62.7 (63.4)	1.07 (1.84)	37.3 (36.6)
H27. 3月卒	64.7 (66.9)	1.75 (2.10)	35.3 (33.1)
H28. 3月卒	67.4 (66.7)	1.96 (2.38)	32.6 (33.3)
H29. 3月卒	67.4 (66.0)	2.06 (2.47)	32.6 (34.0)
H30. 3月卒	68.3 (68.5)	2.39 (2.80)	31.7 (31.5)
H31. 3月卒	70.2 (67.4)	2.84 (3.28)	29.8 (32.6)
R2. 3月卒	69.8 (70.6)	2.93 (3.13)	30.2 (29.4)
R3. 3月卒	70.3 (75.4)	2.83 (3.10)	29.7 (24.6)
R4. 3月卒	78.0 (80.2)	3.22 (3.32)	22.0 (19.8)
R5. 3月卒	78.3 (77.1)	3.54 (3.84)	21.7 (22.9)
R6. 3月卒	74.2 (74.7)	4.21 (4.33)	25.8 (25.3)
R7. 3月卒	78.1 (—)	3.56 (—)	21.9 (—)

※「県内(外)就職希望者」とは全求職者における県内(外)求職者の割合

※「確定値」は該当する卒業年における最終調査(卒業後の6月末現在調査)における各項目の値

(例:卒業年「R6. 3月卒」における確定値は令和6年3月卒業者の令和6年6月末現在調査における各項目の値)