

秋田労働局発表
令和6年7月1日(月)

【照会先】
秋田労働局職業安定部職業安定課
課長 丹 悟
若年者対策主任 赤根谷 祐未
(電話) 018(883)0006
【次回公表予定 令和6年8月1日(木)】

報道関係者 各位

令和6年3月新規高校卒業者職業紹介状況 [令和6年5月末現在]

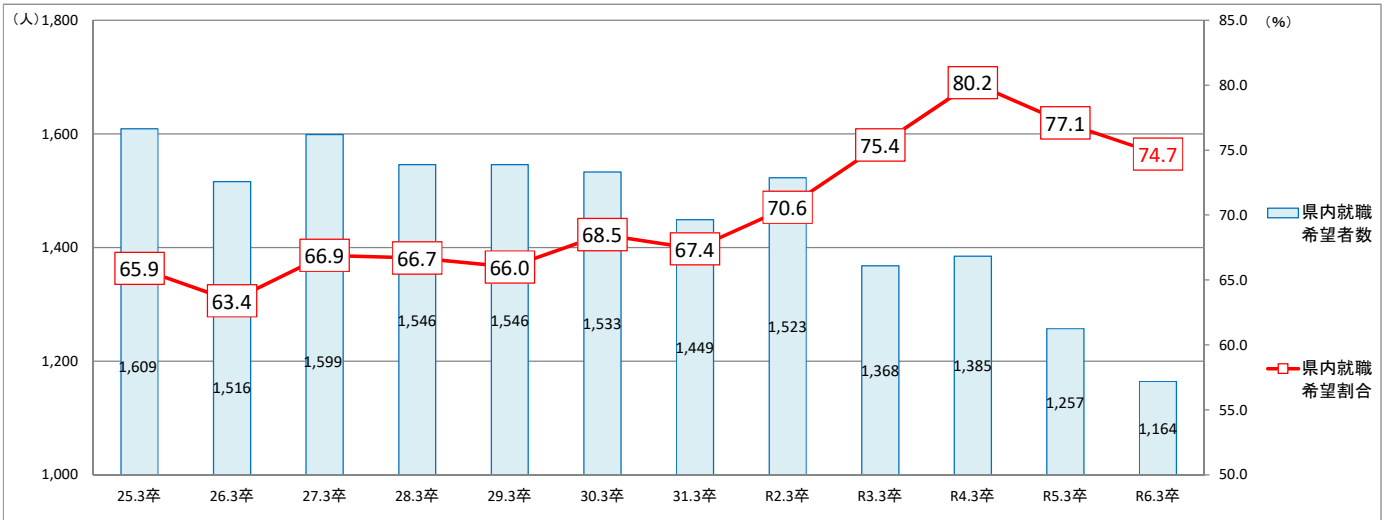
秋田労働局では、令和6年5月末現在における、令和6年3月新規高校卒業者の求人・求職状況をとりまとめました。

【概況】

就職内定率は99.7%(前年同期比 ▲0.3pt)、うち県内就職希望者の内定率は99.7%(前年同期比 ▲0.3pt)となった。

- **就職希望者数** 1,559人(前年同期比 ▲71人、▲4.4%)
 うち県内就職希望者数 1,164人(同 ▲93人、▲7.4%) 県内就職希望割合 74.7%(同 ▲2.4pt)
 うち県外就職希望者数 395人(同 +22人、+5.9%)
 (参考)高校3年生の生徒数(卒業予定者) 6,921人(前年比 ▲440人、▲6.0%)
- **就職内定者数** 1,555人(前年同期比 ▲75人、▲4.6%) 就職内定率 99.7%(同 ▲0.3pt)
 うち県内 1,161人(同 ▲96人、▲7.6%) うち県内就職希望者の内定率 99.7%(同 ▲0.3pt)
 うち県外 394人(同 +21人、+5.6%) うち県外就職希望者の内定率 99.7%(同 ▲0.3pt)
 就職内定者全体に占める県内就職内定割合 74.7% (同 ▲2.4pt)
- **就職未内定者数** 4人(前年同期比 +4人、-%)
 うち県内 3人(同 +3人、-%)
 うち県外 1人(同 +1人、-%)

1. 県内就職希望割合と県内就職希望者数の推移 (※各年5月末現在)

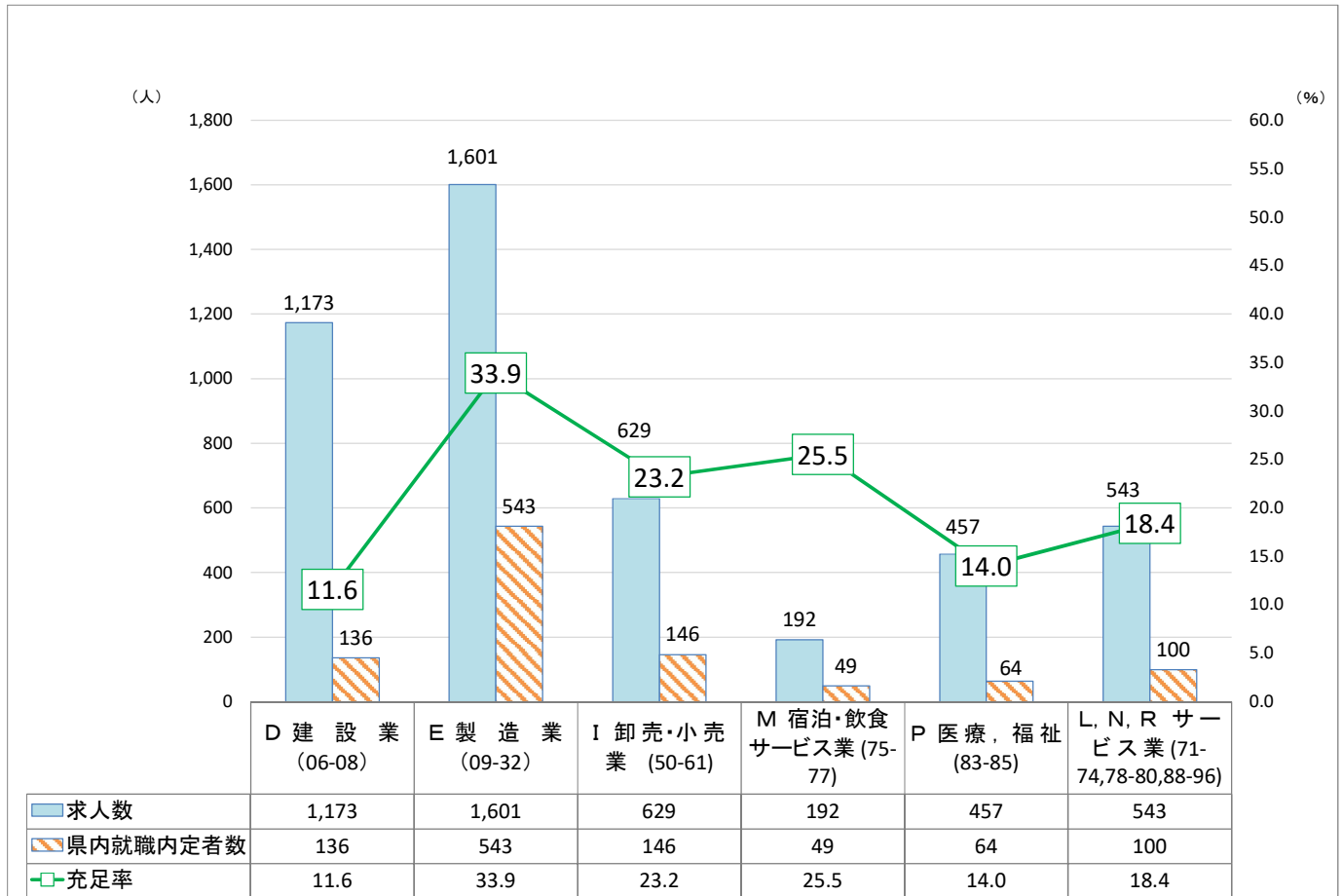


2. 求人・求職の状況

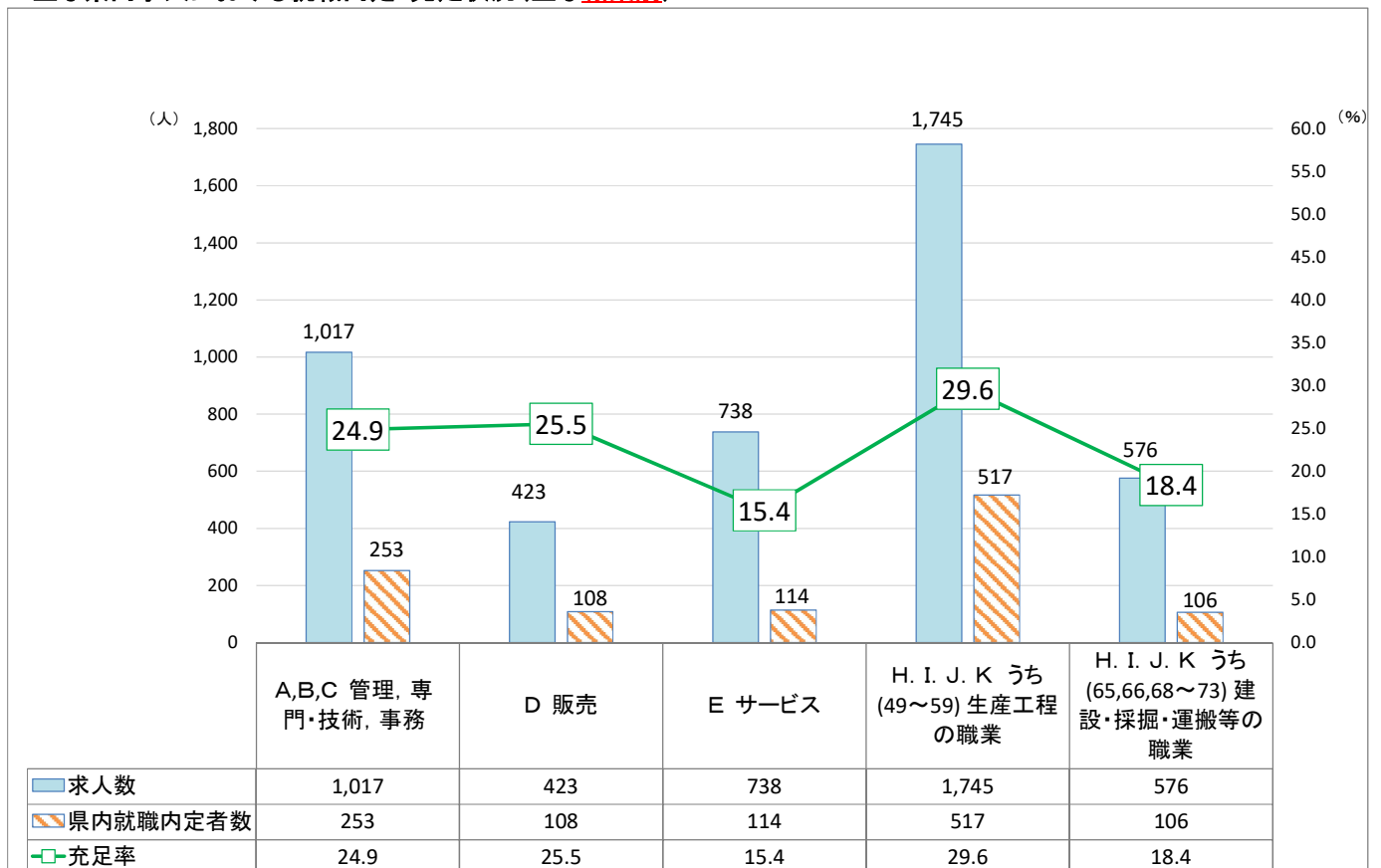
	就職希望者数(人)			内定者数(人)			県内就職希望者の内定率(%)	県内求人数(人)	県内求人倍率(倍)	県内就職希望者における未内定者数(人)
	全体	うち県内	うち県外	全体	うち県内	うち県外				
R6年3月卒	1,559	1,164	395	1,555	1,161	394	99.7	5,023	4.32	3
R5年3月卒	1,630	1,257	373	1,630	1,257	373	100.0	4,828	3.84	0
増減(人)	▲ 71	▲ 93	22	▲ 75	▲ 96	21		195		3
対前年比	▲ 4.4%	▲ 7.4%	5.9%	▲ 4.6%	▲ 7.6%	5.6%	▲0.3pt	4.0%	0.48pt	—

※当該調査は各ハローワークの集計であり、公務員・縁故就職が除外される点で、文部科学省調査とは範囲が異なる。

3. 主な県内求人における就職内定・充足状況(主な産業別)

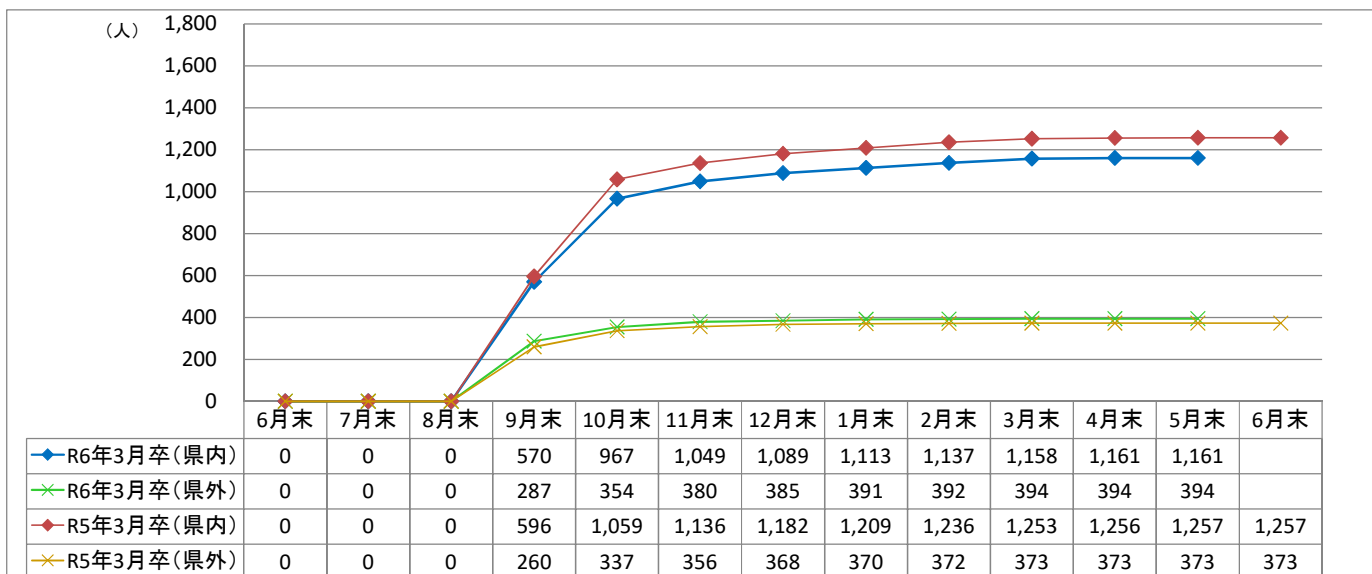


4. 主な県内求人における就職内定・充足状況(主な職業別)

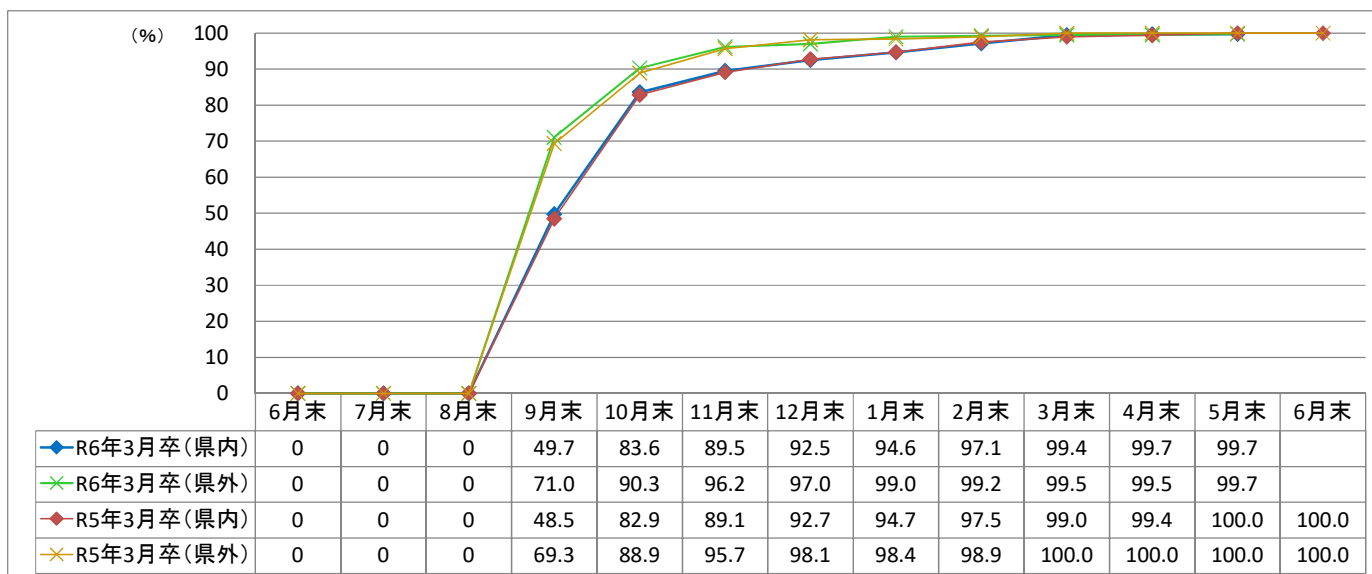


5.年度内の各種データ推移

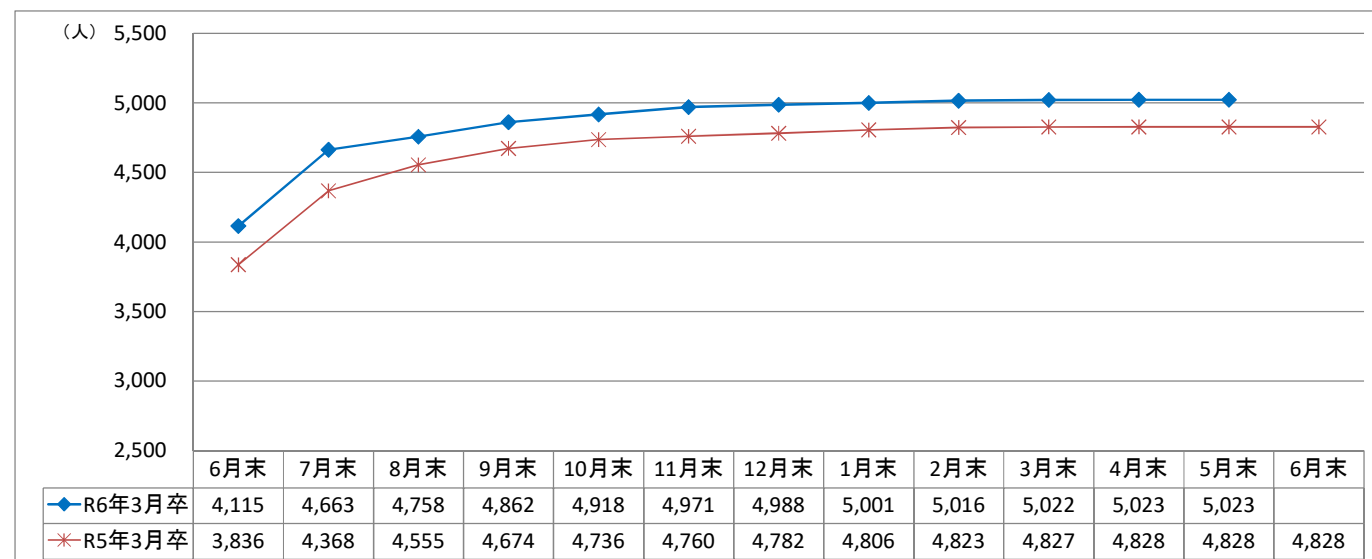
(1) 就職内定者の推移



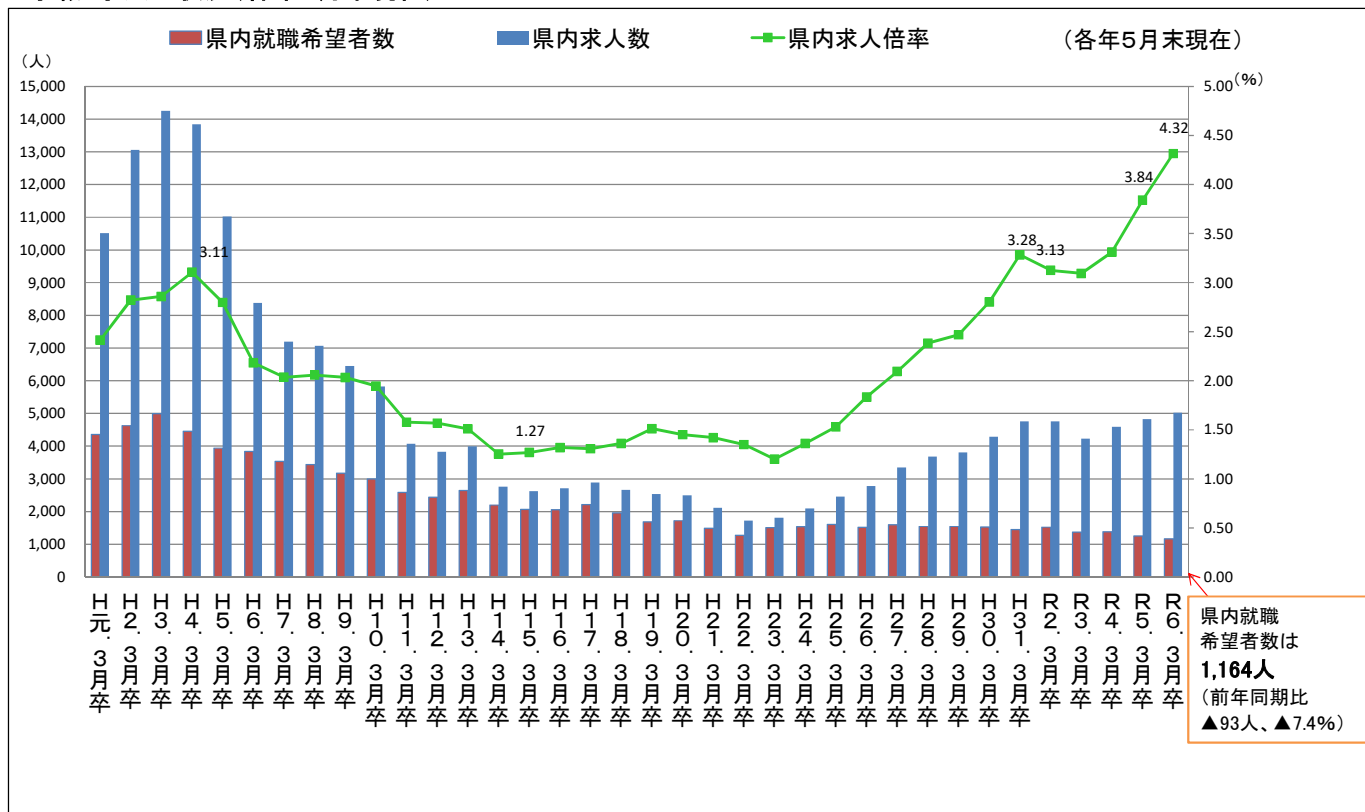
(2) 就職内定率の推移



(3) 求人数の推移



6. 求職・求人の状況(各年5月末現在)

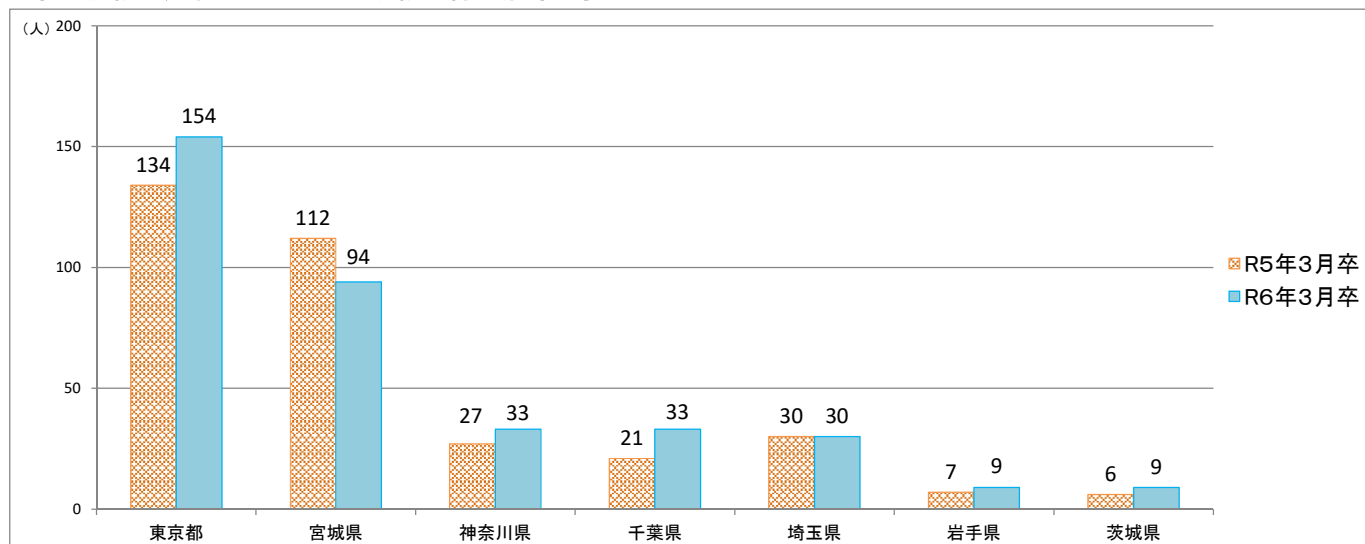


※ 昭和63年3月卒業者以前は7月1日求人受理開始

※ 平成元年3月卒業者(H元. 3月卒)～平成29年3月卒業者(H29. 3月卒)は6月20日求人受理開始

※ 平成30年3月卒業者(H30. 3月卒)以降は6月1日求人受理開始

7. 県外就職内定者における主な就職先都道府県一覧



	東京都	宮城県	神奈川県	千葉県	埼玉県	岩手県	茨城県
R6年3月卒	154	94	33	33	30	9	9
R5年3月卒	134	112	27	21	30	7	6

令和6年3月新規高校卒業者職業紹介状況

付属資料

(令和6年5月)

秋田労働局職業安定部

職業安定課

新規高卒者 産業・職業別 県内求人受理状況

(令和6年5月末現在)

項目 産業・職業・規模別		事業所数			求人数		
		R6.3卒	R5.3卒	増減率(%)	R6.3卒	R5.3卒	増減率(%)
産 業 別	A・B 農・林・漁業 (01-04)	40	49	▲ 18.4	85	105	▲ 19.0
	C 鉱業・採石・砂利採取業 (05)	6	6	0.0	16	15	6.7
	D 建設業 (06-08)	398	406	▲ 2.0	1,173	1,132	3.6
	E 製造業 (09-32)	325	313	3.8	1,601	1,405	14.0
	F 電気・ガス・熱供給・水道業 (33-36)	7	8	▲ 12.5	13	18	▲ 27.8
	G 情報通信業 (37-41)	11	8	37.5	27	24	12.5
	H 運輸・郵便業 (42-49)	24	26	▲ 7.7	125	113	10.6
	I 卸売・小売業 (50-61)	153	145	5.5	629	568	10.7
	J 金融・保険業 (62-67)	6	7	▲ 14.3	26	23	13.0
	K 不動産・物品賃貸業 (68-70)	12	11	9.1	51	55	▲ 7.3
	M 宿泊・飲食サービス業 (75-77)	48	48	0.0	192	196	▲ 2.0
	P 医療, 福祉 (83-85)	156	172	▲ 9.3	457	482	▲ 5.2
	O 教育, 学習支援業 (81, 82)	4	3	33.3	6	3	100.0
	Q 複合サービス業 (86, 87)	18	18	0.0	79	82	▲ 3.7
	L, N, R サービス業 (71-74, 78-80, 88-96)	145	152	▲ 4.6	543	607	▲ 10.5
	S, T 公務・その他 (97-99)	0	0	—	0	0	—
職 業 別	A, B, C 管理, 専門・技術, 事務				1,017	991	2.6
	D 販売				423	386	9.6
	E サービス				738	725	1.8
	H, I, J, K 生産工程, 輸送・機械運転, 建設, 運搬等の職業				2,645	2,502	5.7
	(49~59) 生産工程の職業				1,745	1,567	11.4
	(60~63) 輸送の職業				45	41	9.8
	(64, 67) 定置・建設機械運転, 電気工事の職業				279	279	0.0
	(65, 66, 68~73) 建設・採掘・運搬等の職業				576	615	▲ 6.3
	上記以外の職業 (F, G)				200	224	▲ 10.7
合 計		1,353	1,372	▲ 1.4	5,023	4,828	4.0

新規高卒者 安定所別 県内求人受理状況

(令和6年5月末現在)

		秋田	本荘	小計	能代	大館	鹿角	小計	大曲	横手	湯沢	小計	合計	
事業所数	R6.3卒	504	119	623	120	159	71	350	173	114	93	380	1,353	
	R5.3卒	527	108	635	118	155	77	350	182	103	102	387	1,372	
	増 %	▲ 4.4	10.2	▲ 1.9	1.7	2.6	▲ 7.8	0.0	▲ 4.9	10.7	▲ 8.8	▲ 1.8	▲ 1.4	
	減 所数	▲ 23	11	▲ 12	2	4	▲ 6	0	▲ 9	11	▲ 9	▲ 7	▲ 19	
求人数	R6.3卒	1,796	595	2,391	423	727	206	1,356	556	439	281	1,276	5,023	
	R5.3卒	1,819	525	2,344	371	648	208	1,227	572	385	300	1,257	4,828	
	増 %	▲ 1.3	13.3	2.0	14.0	12.2	▲ 1.0	10.5	▲ 2.8	14.0	▲ 6.3	1.5	4.0	
	減 人員	▲ 23	70	47	52	79	▲ 2	129	▲ 16	54	▲ 19	19	195	
主な産業	うち 建設業	R6.3卒	430	92	522	95	154	60	309	172	98	72	342	1,173
		R5.3卒	412	81	493	107	138	64	309	164	82	84	330	1,132
		増 %	4.4	13.6	5.9	▲ 11.2	11.6	▲ 6.3	0.0	4.9	19.5	▲ 14.3	3.6	3.6
	うち 製造業	R6.3卒	251	385	636	145	315	69	529	153	153	130	436	1,601
		R5.3卒	235	313	548	102	289	67	458	164	112	123	399	1,405
		増 %	6.8	23.0	16.1	42.2	9.0	3.0	15.5	▲ 6.7	36.6	5.7	9.3	14.0
	うち 卸売・小売業	R6.3卒	395	10	405	33	81	12	126	38	43	17	98	629
		R5.3卒	354	7	361	30	56	13	99	39	37	32	108	568
		増 %	11.6	42.9	12.2	10.0	44.6	▲ 7.7	27.3	▲ 2.6	16.2	▲ 46.9	▲ 9.3	10.7
	うち 宿泊・飲食サービス業	R6.3卒	96	14	110	4	19	20	43	23	6	10	39	192
		R5.3卒	122	3	125	6	15	18	39	19	5	8	32	196
		増 %	▲ 21.3	366.7	▲ 12.0	▲ 33.3	26.7	11.1	10.3	21.1	20.0	25.0	21.9	▲ 2.0
うち 医療、福祉	R6.3卒	157	29	186	59	62	19	140	70	44	17	131	457	
	R5.3卒	192	36	228	44	56	22	122	72	39	21	132	482	
	増 %	▲ 18.2	▲ 19.4	▲ 18.4	34.1	10.7	▲ 13.6	14.8	▲ 2.8	12.8	▲ 19.0	▲ 0.8	▲ 5.2	
うち サービス業	R6.3卒	300	35	335	28	37	12	77	47	69	15	131	543	
	R5.3卒	342	55	397	22	39	10	71	47	79	13	139	607	
	増 %	▲ 12.3	▲ 36.4	▲ 15.6	27.3	▲ 5.1	20.0	8.5	0.0	▲ 12.7	15.4	▲ 5.8	▲ 10.5	
主な職業	うち 管理 専門・技術 事務	R6.3卒	375	87	462	84	111	35	230	128	127	70	325	1,017
		R5.3卒	396	84	480	94	97	37	228	97	119	67	283	991
		増 %	▲ 5.3	3.6	▲ 3.8	▲ 10.6	14.4	▲ 5.4	0.9	32.0	6.7	4.5	14.8	2.6
	うち 販売	R6.3卒	251	9	260	28	67	4	99	21	31	12	64	423
		R5.3卒	241	2	243	25	38	4	67	23	28	25	76	386
		増 %	4.1	350.0	7.0	12.0	76.3	0.0	47.8	▲ 8.7	10.7	▲ 52.0	▲ 15.8	9.6
	うち サービス	R6.3卒	307	48	355	68	88	40	196	113	48	26	187	738
		R5.3卒	333	43	376	48	73	38	159	119	41	30	190	725
		増 %	▲ 7.8	11.6	▲ 5.6	41.7	20.5	5.3	23.3	▲ 5.0	17.1	▲ 13.3	▲ 1.6	1.8
	うち 生産工程の職業	R6.3卒	412	359	771	158	310	60	528	151	178	117	446	1,745
		R5.3卒	379	303	682	103	292	63	458	173	139	115	427	1,567
		増 %	8.7	18.5	13.0	53.4	6.2	▲ 4.8	15.3	▲ 12.7	28.1	1.7	4.4	11.4
うち 建設・採掘・運搬等の職業	R6.3卒	243	58	301	40	57	41	138	69	26	42	137	576	
	R5.3卒	270	56	326	48	65	39	152	64	26	47	137	615	
	増 %	▲ 10.0	3.6	▲ 7.7	▲ 16.7	▲ 12.3	5.1	▲ 9.2	7.8	0.0	▲ 10.6	0.0	▲ 6.3	

新規高卒者 就職内定・決定状況一覧（産業・職業別）

（令和6年5月末現在）

項 目 産業・職業・規模別		県内就職内定・決定者数								
					うち男子			うち女子		
		R6.3卒	R5.3卒	増減(%)	R6.3卒	R5.3卒	増減(%)	R6.3卒	R5.3卒	増減(%)
産 業 別	A・B 農・林・漁業 (01-04)	9	16	▲ 43.8	7	11	▲ 36.4	2	5	▲ 60.0
	C 鉱業・採石・砂利採取業 (05)	5	5	0.0	5	5	0.0	0	0	—
	D 建設業 (06-08)	136	154	▲ 11.7	121	127	▲ 4.7	15	27	▲ 44.4
	E 製造業 (09-32)	543	583	▲ 6.9	349	396	▲ 11.9	194	187	3.7
	F 電気・ガス・熱供給・水道業 (33-36)	6	5	20.0	6	4	50.0	0	1	▲ 100.0
	G 情報通信業 (37-41)	13	7	85.7	4	3	33.3	9	4	125.0
	H 運輸・郵便業 (42-49)	39	34	14.7	24	25	▲ 4.0	15	9	66.7
	I 卸売・小売業 (50-61)	146	144	1.4	70	77	▲ 9.1	76	67	13.4
	J 金融・保険業 (62-67)	8	11	▲ 27.3	1	4	▲ 75.0	7	7	0.0
	K 不動産・物品賃貸業 (68-70)	6	9	▲ 33.3	3	6	▲ 50.0	3	3	0.0
	M 飲食店、宿泊業 (75-77)	49	51	▲ 3.9	15	13	15.4	34	38	▲ 10.5
	P 医療、福祉 (83-85)	64	86	▲ 25.6	27	25	8.0	37	61	▲ 39.3
	O 教育、学習支援業 (81, 82)	4	0	—	3	0	—	1	0	—
	Q 複合サービス業 (86, 87)	33	37	▲ 10.8	13	20	▲ 35.0	20	17	17.6
	L, N, R サービス業 (71-74, 78-80, 88-96)	100	112	▲ 10.7	57	60	▲ 5.0	43	52	▲ 17.3
	S, T 公務・その他 (97-99)	0	3	▲ 100.0	0	3	▲ 100.0	0	0	—
職 業 別	A, B, C 管理、専門・技術、事務	253	310	▲ 18.4	125	157	▲ 20.4	128	153	▲ 16.3
	D 販売	108	100	8.0	50	44	13.6	58	56	3.6
	E サービス	114	131	▲ 13.0	42	38	10.5	72	93	▲ 22.6
	H, I, J, K 生産工程、輸送・機械運転、建設、運搬等の職業	670	685	▲ 2.2	477	512	▲ 6.8	193	173	11.6
	(49~59) 生産工程の職業	517	559	▲ 7.5	350	402	▲ 12.9	167	157	6.4
	(60~63) 輸送の職業	15	11	36.4	11	11	0.0	4	0	—
	(64, 67) 定置・建設機械運転、電気工事の職業	32	32	0.0	32	31	3.2	0	1	▲ 100.0
	(65, 66, 68~73) 建設・採掘・運搬等の職業	106	83	27.7	84	68	23.5	22	15	46.7
上記以外の職業 (F, G)	16	31	▲ 48.4	11	28	▲ 60.7	5	3	66.7	
合 計	1,161	1,257	▲ 7.6	705	779	▲ 9.5	456	478	▲ 4.6	

新規高卒者 就職内定・決定状況一覧（産業・職業別）

（令和6年5月末現在）

項 目 産業・職業・規模別		県外就職内定・決定者数								
					うち 男子			うち 女子		
		R6. 3卒	R5. 3卒	増減 (%)	R6. 3卒	R5. 3卒	増減 (%)	R6. 3卒	R5. 3卒	増減 (%)
産 業 別	A・B 農・林・漁業 (01-04)	2	1	100.0	2	1	100.0	0	0	—
	C 鉱業・採石・砂利採取業 (05)	2	2	0.0	1	2	▲ 50.0	1	0	—
	D 建設業 (06-08)	66	55	20.0	63	45	40.0	3	10	▲ 70.0
	E 製造業 (09-32)	119	109	9.2	89	75	18.7	30	34	▲ 11.8
	F 電気・ガス・熱供給・水道業 (33-36)	17	17	0.0	15	16	▲ 6.3	2	1	100.0
	G 情報通信業 (37-41)	5	17	▲ 70.6	5	14	▲ 64.3	0	3	▲ 100.0
	H 運輸・郵便業 (42-49)	22	35	▲ 37.1	17	26	▲ 34.6	5	9	▲ 44.4
	I 卸売・小売業 (50-61)	33	29	13.8	6	10	▲ 40.0	27	19	42.1
	J 金融・保険業 (62-67)	0	0	—	0	0	—	0	0	—
	K 不動産・物品賃貸業 (68-70)	0	5	▲ 100.0	0	5	▲ 100.0	0	0	—
	M 飲食店、宿泊業 (75-77)	36	23	56.5	12	3	300.0	24	20	20.0
	P 医療、福祉 (83-85)	15	22	▲ 31.8	0	2	▲ 100.0	15	20	▲ 25.0
	O 教育、学習支援業 (81, 82)	1	2	▲ 50.0	0	2	▲ 100.0	1	0	—
	Q 複合サービス業 (86, 87)	3	4	▲ 25.0	2	1	100.0	1	3	▲ 66.7
	L, N, R サービス業 (71-74, 78-80, 88-96)	72	51	41.2	47	35	34.3	25	16	56.3
	S, T 公務・その他 (97-99)	1	1	0.0	1	1	0.0	0	0	—
職 業 別	A, B, C 管理、専門・技術、事務	95	114	▲ 16.7	68	79	▲ 13.9	27	35	▲ 22.9
	D 販売	33	33	0.0	7	11	▲ 36.4	26	22	18.2
	E サービス	62	56	10.7	19	12	58.3	43	44	▲ 2.3
	H, I, J, K 生産工程、輸送・機械運転、建設、運搬等の職業	191	159	20.1	158	129	22.5	33	30	10.0
	(49~59) 生産工程の職業	109	97	12.4	85	74	14.9	24	23	4.3
	(60~63) 輸送の職業	6	17	▲ 64.7	4	14	▲ 71.4	2	3	▲ 33.3
	(64, 67) 定置・建設機械運転、電気工事の職業	32	13	146.2	31	11	181.8	1	2	▲ 50.0
	(65, 66, 68~73) 建設・採掘・運搬等の職業	44	32	37.5	38	30	26.7	6	2	200.0
上記以外の職業 (F, G)	13	11	18.2	8	7	14.3	5	4	25.0	
合 計	394	373	5.6	260	238	9.2	134	135	▲ 0.7	

年度内の各種データ推移

項目		月		6月末	7月末	8月末	9月末	10月末	11月末	12月末	1月末	2月末	3月末	4月末	5月末	6月末
		R6年3月卒	R5年3月卒													
県内	求人数	R6年3月卒	4,115	4,663	4,758	4,862	4,918	4,971	4,988	5,001	5,016	5,022	5,023	5,023		
		R5年3月卒	3,836	4,368	4,555	4,674	4,736	4,760	4,782	4,806	4,823	4,827	4,828	4,828	4,828	
	求職者数	R6年3月卒	1,131	1,131	1,131	1,146	1,157	1,172	1,177	1,176	1,171	1,165	1,165	1,164		
		R5年3月卒	1,287	1,287	1,287	1,230	1,278	1,275	1,275	1,277	1,268	1,266	1,264	1,257	1,257	
	内定(決定)者数	R6年3月卒	—	—	—	570	967	1,049	1,089	1,113	1,137	1,158	1,161	1,161		
		R5年3月卒	—	—	—	596	1,059	1,136	1,182	1,209	1,236	1,253	1,256	1,257	1,257	
	未内定(未決定)者数	R6年3月卒	1,131	1,131	1,131	576	190	123	88	63	34	7	4	3		
		R5年3月卒	1,287	1,287	1,287	634	219	139	93	68	32	13	8	0	0	
	内定(決定)率	R6年3月卒	—	—	—	49.7	83.6	89.5	92.5	94.6	97.1	99.4	99.7	99.7		
		R5年3月卒	—	—	—	48.5	82.9	89.1	92.7	94.7	97.5	99.0	99.4	100.0	100.0	
県外	求職者数	R6年3月卒	394	394	394	404	392	395	397	395	395	396	396	395		
		R5年3月卒	356	356	356	375	379	372	375	376	376	373	373	373	373	
	内定(決定)者数	R6年3月卒	—	—	—	287	354	380	385	391	392	394	394	394		
		R5年3月卒	—	—	—	260	337	356	368	370	372	373	373	373	373	
	未内定(未決定)者数	R6年3月卒	394	394	394	117	38	15	12	4	3	2	2	1		
		R5年3月卒	356	356	356	115	42	16	7	6	4	0	0	0	0	
	内定(決定)率	R6年3月卒	—	—	—	71.0	90.3	96.2	97.0	99.0	99.2	99.5	99.5	99.7		
		R5年3月卒	—	—	—	69.3	88.9	95.7	98.1	98.4	98.9	100.0	100.0	100.0	100.0	
	全体	求職者数	R6年3月卒	1,525	1,525	1,525	1,550	1,549	1,567	1,574	1,571	1,566	1,561	1,561	1,559	
			R5年3月卒	1,643	1,643	1,643	1,605	1,657	1,647	1,650	1,653	1,644	1,639	1,637	1,630	1,630
内定(決定)者数		R6年3月卒	—	—	—	857	1,321	1,429	1,474	1,504	1,529	1,552	1,555	1,555		
		R5年3月卒	—	—	—	856	1,396	1,492	1,550	1,579	1,608	1,626	1,629	1,630	1,630	
未内定(未決定)者数		R6年3月卒	1,525	1,525	1,525	693	228	138	100	67	37	9	6	4		
		R5年3月卒	1,643	1,643	1,643	749	261	155	100	74	36	13	8	0	0	
内定(決定)率		R6年3月卒	—	—	—	55.3	85.3	91.2	93.6	95.7	97.6	99.4	99.6	99.7		
		R5年3月卒	—	—	—	53.3	84.2	90.6	93.9	95.5	97.8	99.2	99.5	100.0	100.0	

新規高卒者 求職、就職内定・決定状況一覽（安定所別）

（令和6年5月末現在）

項目 区分	求 職									内 定 ・ 決 定									未内定・未決定			②/ ① 希望内 →就職 率(%)	⑤/ ④ 内定内 →決定 率(%)	⑥/ ②・ ③・外 →就職 率(%)	⑦/ ③・外 →就職 率(%)	⑧/ ①・就 職 率(%)	
	計①	男	女	県内計②	男	女	県外計③	男	女	計④	男	女	県内計⑤	男	女	県外計⑥	男	女	計	県内	県外						
秋田	R6.3卒	509	305	204	398	227	171	111	78	33	505	303	202	395	225	170	110	78	32	4	3	1	78.2	78.2	99.2	99.1	99.2
	R5.3卒	496	304	192	394	231	163	102	73	29	496	304	192	394	231	163	102	73	29	0	0	0	79.4	79.4	100.0	100.0	100.0
本庄	R6.3卒	216	124	92	182	105	77	34	19	15	216	124	92	182	105	77	34	19	15	0	0	0	84.3	84.3	100.0	100.0	100.0
	R5.3卒	233	154	79	205	142	63	28	12	16	233	154	79	205	142	63	28	12	16	0	0	0	88.0	88.0	100.0	100.0	100.0
中 央	R6.3卒	725	429	296	580	332	248	145	97	48	721	427	294	577	330	247	144	97	47	4	3	1	80.0	80.0	99.5	99.3	99.4
	R5.3卒	729	458	271	599	373	226	130	85	45	729	458	271	599	373	226	130	85	45	0	0	0	82.2	82.2	100.0	100.0	100.0
計	増減 (%)	▲0.5	▲6.3	9.2	▲3.2	▲11.0	9.7	11.5	14.1	6.7	▲1.1	▲6.8	8.5	▲3.7	▲11.5	9.3	10.8	14.1	4.4	-	-	-	(※イト) ▲2.2	(※イト) ▲2.2	(※イト) ▲0.5	(※イト) ▲0.7	(※イト) ▲0.6
能代	R6.3卒	120	75	45	68	46	22	52	29	23	120	75	45	68	46	22	52	29	23	0	0	0	56.7	56.7	100.0	100.0	100.0
	R5.3卒	121	72	49	81	45	36	40	27	13	121	72	49	81	45	36	40	27	13	0	0	0	66.9	66.9	100.0	100.0	100.0
大館	R6.3卒	232	129	103	173	99	74	59	30	29	232	129	103	173	99	74	59	30	29	0	0	0	74.6	74.6	100.0	100.0	100.0
	R5.3卒	225	139	86	171	103	68	54	36	18	225	139	86	171	103	68	54	36	18	0	0	0	76.0	76.0	100.0	100.0	100.0
鹿角	R6.3卒	60	35	25	41	23	18	19	12	7	60	35	25	41	23	18	19	12	7	0	0	0	68.3	68.3	100.0	100.0	100.0
	R5.3卒	51	33	18	32	23	9	19	10	9	51	33	18	32	23	9	19	10	9	0	0	0	62.7	62.7	100.0	100.0	100.0
県 北	R6.3卒	412	239	173	282	168	114	130	71	59	412	239	173	282	168	114	130	71	59	0	0	0	68.4	68.4	100.0	100.0	100.0
	R5.3卒	397	244	153	284	171	113	113	73	40	397	244	153	284	171	113	113	73	40	0	0	0	71.5	71.5	100.0	100.0	100.0
計	増減 (%)	3.8	▲2.0	13.1	▲0.7	▲1.8	0.9	15.0	▲2.7	47.5	3.8	▲2.0	13.1	▲0.7	▲1.8	0.9	15.0	▲2.7	47.5	-	-	-	(※イト) ▲3.1	(※イト) ▲3.1	0.0	0.0	0.0
大曲	R6.3卒	215	157	58	165	114	51	50	43	7	215	157	58	165	114	51	50	43	7	0	0	0	76.7	76.7	100.0	100.0	100.0
	R5.3卒	240	160	80	189	120	69	51	40	11	240	160	80	189	120	69	51	40	11	0	0	0	78.8	78.8	100.0	100.0	100.0
横手	R6.3卒	129	91	38	83	58	25	46	33	13	129	91	38	83	58	25	46	33	13	0	0	0	64.3	64.3	100.0	100.0	100.0
	R5.3卒	164	87	77	114	67	47	50	20	30	164	87	77	114	67	47	50	20	30	0	0	0	69.5	69.5	100.0	100.0	100.0
湯沢	R6.3卒	78	51	27	54	35	19	24	16	8	78	51	27	54	35	19	24	16	8	0	0	0	69.2	69.2	100.0	100.0	100.0
	R5.3卒	100	68	32	71	48	23	29	20	9	100	68	32	71	48	23	29	20	9	0	0	0	71.0	71.0	100.0	100.0	100.0
県 南	R6.3卒	422	299	123	302	207	95	120	92	28	422	299	123	302	207	95	120	92	28	0	0	0	71.6	71.6	100.0	100.0	100.0
	R5.3卒	504	315	189	374	235	139	130	80	50	504	315	189	374	235	139	130	80	50	0	0	0	74.2	74.2	100.0	100.0	100.0
計	増減 (%)	▲16.3	▲5.1	▲34.9	▲19.3	▲11.9	▲31.7	▲7.7	15.0	▲44.0	▲16.3	▲5.1	▲34.9	▲19.3	▲11.9	▲31.7	▲7.7	15.0	▲44.0	-	-	-	(※イト) ▲2.6	(※イト) ▲2.6	0.0	0.0	0.0
R6年3月卒 合計		1,559	967	592	1,164	707	457	395	260	135	1,555	965	590	1,161	705	456	394	260	134	4	3	1	74.7	74.7	99.7	99.7	99.7
R5年3月卒 合計		1,630	1,017	613	1,257	779	478	373	238	135	1,630	1,017	613	1,257	779	478	373	238	135	0	0	0	77.1	77.1	100.0	100.0	100.0
増減	(人)	▲71	▲50	▲21	▲93	▲72	▲21	22	22	0	▲75	▲52	▲23	▲96	▲74	▲22	21	22	▲1	4	3	1	/	/	/	/	/
	(%)	▲4.4	▲4.9	▲3.4	▲7.4	▲9.2	▲4.4	5.9	9.2	0.0	▲4.6	▲5.1	▲3.8	▲7.0	▲9.5	▲4.6	5.6	9.2	▲0.7	-	-	-	(※イト) ▲2.4	(※イト) ▲2.4	▲0.3	▲0.3	▲0.3

求職・求人の状況(各年5月末現在)

卒業年	県内						県外				全体			
	就職希望者数(人)	求人数(人)	求人倍率(倍)	就職内定・決定者数(人)	就職未内定・未決定者数(人)	就職内定・決定率(%)	就職希望者数(人)	就職内定・決定者数(人)	就職未内定・未決定者数(人)	就職内定・決定率(%)	就職希望者数(人)	就職内定・決定者数(人)	就職未内定・未決定者数(人)	就職内定・決定率(%)
H元. 3月卒	4,353	10,513	2.42	4,353	0	100.0	2,905	2,905	0	100.0	7,258	7,258	0	100.0
H2. 3月卒	4,626	13,056	2.82	4,626	0	100.0	2,594	2,594	0	100.0	7,220	7,220	0	100.0
H3. 3月卒	4,988	14,259	2.86	4,988	0	100.0	2,645	2,645	0	100.0	7,633	7,633	0	100.0
H4. 3月卒	4,459	13,848	3.11	4,459	0	100.0	2,495	2,495	0	100.0	6,954	6,954	0	100.0
H5. 3月卒	3,939	11,021	2.80	3,939	0	100.0	2,117	2,117	0	100.0	6,056	6,056	0	100.0
H6. 3月卒	3,836	8,378	2.18	3,836	0	100.0	1,737	1,737	0	100.0	5,573	5,573	0	100.0
H7. 3月卒	3,534	7,194	2.04	3,534	0	100.0	1,486	1,486	0	100.0	5,020	5,020	0	100.0
H8. 3月卒	3,436	7,075	2.06	3,436	0	100.0	1,215	1,215	0	100.0	4,651	4,651	0	100.0
H9. 3月卒	3,170	6,446	2.03	3,170	0	100.0	1,167	1,167	0	100.0	4,337	4,337	0	100.0
H10. 3月卒	2,993	5,829	1.95	2,993	0	100.0	1,324	1,324	0	100.0	4,317	4,317	0	100.0
H11. 3月卒	2,581	4,073	1.58	2,532	49	98.1	1,161	1,160	1	99.9	3,742	3,692	50	98.7
H12. 3月卒	2,443	3,832	1.57	2,375	68	97.2	829	822	7	99.2	3,272	3,197	75	97.7
H13. 3月卒	2,644	3,993	1.51	2,621	23	99.1	892	892	0	100.0	3,536	3,513	23	99.3
H14. 3月卒	2,201	2,756	1.25	2,075	126	94.3	894	883	11	98.8	3,095	2,958	137	95.6
H15. 3月卒	2,067	2,622	1.27	1,961	106	94.9	883	878	5	99.4	2,950	2,839	111	96.2
H16. 3月卒	2,055	2,710	1.32	1,991	64	96.9	845	842	3	99.6	2,900	2,833	67	97.7
H17. 3月卒	2,210	2,890	1.31	2,194	16	99.3	903	901	2	99.8	3,113	3,095	18	99.4
H18. 3月卒	1,954	2,663	1.36	1,936	18	99.1	955	955	0	100.0	2,909	2,891	18	99.4
H19. 3月卒	1,681	2,540	1.51	1,665	16	99.0	1,172	1,171	1	99.9	2,853	2,836	17	99.4
H20. 3月卒	1,719	2,493	1.45	1,705	14	99.2	1,160	1,160	0	100.0	2,879	2,865	14	99.5
H21. 3月卒	1,490	2,118	1.42	1,448	42	97.2	1,276	1,273	3	99.8	2,766	2,721	45	98.4
H22. 3月卒	1,271	1,717	1.35	1,243	28	97.8	991	987	4	99.6	2,262	2,230	32	98.6
H23. 3月卒	1,506	1,808	1.20	1,481	25	98.3	890	887	3	99.7	2,396	2,368	28	98.8
H24. 3月卒	1,540	2,093	1.36	1,533	7	99.5	877	876	1	99.9	2,417	2,409	8	99.7
H25. 3月卒	1,609	2,461	1.53	1,600	9	99.4	832	832	0	100.0	2,441	2,432	9	99.6
H26. 3月卒	1,516	2,782	1.84	1,508	8	99.5	874	874	0	100.0	2,390	2,382	8	99.7
H27. 3月卒	1,599	3,348	2.09	1,592	7	99.6	790	789	1	99.9	2,389	2,381	8	99.7
H28. 3月卒	1,546	3,684	2.38	1,546	0	100.0	773	773	0	100.0	2,319	2,319	0	100.0
H29. 3月卒	1,546	3,816	2.47	1,544	2	99.9	797	797	0	100.0	2,343	2,341	2	99.9
H30. 3月卒	1,533	4,295	2.80	1,533	0	100.0	706	706	0	100.0	2,239	2,239	0	100.0
H31. 3月卒	1,449	4,758	3.28	1,449	0	100.0	701	701	0	100.0	2,150	2,150	0	100.0
R2. 3月卒	1,523	4,760	3.13	1,523	0	100.0	633	633	0	100.0	2,156	2,156	0	100.0
R3. 3月卒	1,368	4,233	3.09	1,368	0	100.0	446	446	0	100.0	1,814	1,814	0	100.0
R4. 3月卒	1,385	4,588	3.31	1,384	1	99.9	341	341	0	100.0	1,726	1,725	1	99.9
R5. 3月卒	1,257	4,828	3.84	1,257	0	100.0	373	373	0	100.0	1,630	1,630	0	100.0
R6. 3月卒	1,164	5,023	4.32	1,161	3	99.7	395	394	1	99.7	1,559	1,555	4	99.7

※ 昭和63年3月卒業者以前は7月1日求人受理開始

※ 平成元年3月卒業者(H元. 3月卒)～平成29年3月卒業者(H29. 3月卒)は6月20日求人受理開始

※ 平成30年3月卒業者(H30. 3月卒)以降は6月1日求人受理開始

※ 令和2年度の採用選考開始日等は1ヶ月後ろ倒しとなった(令和2年度の選考及び内定開始日は10月16日～)。

県内外への就職希望率・就職内定(決定)率の状況(各年5月末現在)

卒業年	県内				県外		
	就職希望者 全体に占める 県内就職希望割合 (最終値)(%)	就職内定・決定者 全体に占める 県内就職内定・決定割合 (最終値)(%)	【再掲】 (県内就職希望者の) 就職内定・決定率 (最終値)(%)	【再掲】 求人倍率 (最終値)(倍)	就職希望者 全体に占める 県外への就職希望割合 (最終値)(%)	就職内定・決定者 全体に占める 県外就職内定・決定割合 (最終値)(%)	【再掲】 (県外就職希望者の) 就職内定・決定率 (最終値)(%)
H元. 3月卒	60.0 (60.0)	60.0 (60.0)	100.0 (100.0)	2.42 (2.42)	40.0 (40.0)	40.0 (40.0)	100.0 (100.0)
H2. 3月卒	64.1 (64.1)	64.1 (64.1)	100.0 (100.0)	2.82 (2.82)	35.9 (35.9)	35.9 (35.9)	100.0 (100.0)
H3. 3月卒	65.3 (65.3)	65.3 (65.3)	100.0 (100.0)	2.86 (2.86)	34.7 (34.7)	34.7 (34.7)	100.0 (100.0)
H4. 3月卒	64.1 (64.1)	64.1 (64.1)	100.0 (100.0)	3.11 (3.11)	35.9 (35.9)	35.9 (35.9)	100.0 (100.0)
H5. 3月卒	65.0 (65.0)	65.0 (65.0)	100.0 (100.0)	2.80 (2.80)	35.0 (35.0)	35.0 (35.0)	100.0 (100.0)
H6. 3月卒	68.8 (68.8)	68.8 (68.8)	100.0 (100.0)	2.18 (2.18)	31.2 (31.2)	31.2 (31.2)	100.0 (100.0)
H7. 3月卒	70.4 (70.4)	70.4 (70.4)	100.0 (100.0)	2.04 (2.04)	29.6 (29.6)	29.6 (29.6)	100.0 (100.0)
H8. 3月卒	73.9 (73.9)	73.9 (73.9)	100.0 (100.0)	2.06 (2.06)	26.1 (26.1)	26.1 (26.1)	100.0 (100.0)
H9. 3月卒	73.1 (73.1)	73.1 (73.1)	100.0 (100.0)	2.03 (2.03)	26.9 (26.9)	26.9 (26.9)	100.0 (100.0)
H10. 3月卒	69.3 (69.3)	69.3 (69.3)	100.0 (100.0)	1.95 (1.95)	30.7 (30.7)	30.7 (30.7)	100.0 (100.0)
H11. 3月卒	69.0 (68.8)	68.6 (68.6)	98.1 (99.5)	1.58 (1.60)	31.0 (31.3)	31.4 (31.4)	99.9 (100.0)
H12. 3月卒	74.7 (74.6)	74.3 (74.4)	97.2 (98.3)	1.57 (1.58)	25.3 (25.4)	25.7 (25.6)	99.2 (99.4)
H13. 3月卒	74.8 (74.8)	74.6 (74.7)	99.1 (99.2)	1.51 (1.51)	25.2 (25.2)	25.4 (25.3)	100.0 (100.0)
H14. 3月卒	71.1 (71.0)	70.1 (70.4)	94.3 (95.8)	1.25 (1.27)	28.9 (29.0)	29.9 (29.6)	98.8 (98.8)
H15. 3月卒	70.1 (69.7)	69.1 (69.2)	94.9 (97.1)	1.27 (1.30)	29.9 (30.3)	30.9 (30.8)	99.4 (99.5)
H16. 3月卒	70.9 (70.5)	70.3 (70.4)	96.9 (99.0)	1.32 (1.35)	29.1 (29.5)	29.7 (29.6)	99.6 (99.8)
H17. 3月卒	71.0 (71.1)	70.9 (71.0)	99.3 (99.7)	1.31 (1.31)	29.0 (28.9)	29.1 (29.0)	99.8 (99.8)
H18. 3月卒	67.2 (67.1)	67.0 (67.0)	99.1 (99.7)	1.36 (1.37)	32.8 (32.9)	33.0 (33.0)	100.0 (100.0)
H19. 3月卒	58.9 (58.8)	58.7 (58.7)	99.0 (99.6)	1.51 (1.52)	41.1 (41.2)	41.3 (41.3)	99.9 (100.0)
H20. 3月卒	59.7 (59.6)	59.5 (59.5)	99.2 (99.8)	1.45 (1.46)	40.3 (40.4)	40.5 (40.5)	100.0 (100.0)
H21. 3月卒	53.9 (53.7)	53.2 (53.2)	97.2 (98.2)	1.42 (1.44)	46.1 (46.3)	46.8 (46.8)	99.8 (100.0)
H22. 3月卒	56.2 (56.2)	55.7 (55.8)	97.8 (98.2)	1.35 (1.35)	43.8 (43.8)	44.3 (44.2)	99.6 (99.6)
H23. 3月卒	62.9 (62.9)	62.5 (62.6)	98.3 (98.5)	1.20 (1.20)	37.1 (37.1)	37.5 (37.4)	99.7 (99.9)
H24. 3月卒	63.7 (63.7)	63.6 (63.6)	99.5 (99.8)	1.36 (1.36)	36.3 (36.3)	36.4 (36.4)	99.9 (99.9)
H25. 3月卒	65.9 (65.8)	65.8 (65.8)	99.4 (99.9)	1.53 (1.53)	34.1 (34.2)	34.2 (34.2)	100.0 (100.0)
H26. 3月卒	63.4 (63.4)	63.3 (63.3)	99.5 (99.7)	1.84 (1.84)	36.6 (36.6)	36.7 (36.7)	100.0 (100.0)
H27. 3月卒	66.9 (66.9)	66.9 (66.9)	99.6 (99.7)	2.09 (2.10)	33.1 (33.1)	33.1 (33.1)	99.9 (99.9)
H28. 3月卒	66.7 (66.7)	66.7 (66.7)	100.0 (100.0)	2.38 (2.38)	33.3 (33.3)	33.3 (33.3)	100.0 (100.0)
H29. 3月卒	66.0 (66.0)	66.0 (66.0)	99.9 (99.9)	2.47 (2.47)	34.0 (34.0)	34.0 (34.0)	100.0 (100.0)
H30. 3月卒	68.5 (68.5)	68.5 (68.5)	100.0 (100.0)	2.80 (2.80)	31.5 (31.5)	31.5 (31.5)	100.0 (100.0)
H31. 3月卒	67.4 (67.4)	67.4 (67.4)	100.0 (100.0)	3.28 (3.28)	32.6 (32.6)	32.6 (32.6)	100.0 (100.0)
R2. 3月卒	70.6 (70.6)	70.6 (70.6)	100.0 (100.0)	3.13 (3.13)	29.4 (29.4)	29.4 (29.4)	100.0 (100.0)
R3. 3月卒	75.4 (75.4)	75.4 (75.4)	100.0 (100.0)	3.09 (3.10)	24.6 (24.6)	24.6 (24.6)	100.0 (100.0)
R4. 3月卒	80.2 (80.2)	80.2 (80.2)	99.9 (100.0)	3.31 (3.32)	19.8 (19.8)	19.8 (19.8)	100.0 (100.0)
R5. 3月卒	77.1 (77.1)	77.1 (77.1)	100.0 (100.0)	3.84 (3.84)	22.9 (22.9)	22.9 (22.9)	100.0 (100.0)
R6. 3月卒	74.7 (—)	74.7 (—)	99.7 (—)	4.32 (—)	25.3 (—)	25.3 (—)	99.7 (—)

※「県内(外)就職希望者」とは全求職者における県内(外)求職者の割合

※「最終値」は該当する卒業年における最終調査(卒業後の6月末現在調査)における各項目の値

(例:卒業年「R5. 3月卒」における確定値は令和5年3月卒業者の令和5年6月末現在調査における各項目の値)

※ 令和2年度の採用選考開始日等は1ヶ月後ろ倒しとなった(令和2年度の選考及び内定開始日は10月16日～)。