

秋田労働局発表  
令和6年5月1日(水)

【照会先】  
秋田労働局職業安定部職業安定課  
課長 丹 悟  
若年者対策主任 赤根谷 祐未  
(電話) 018(883)0006  
【次回公表予定 令和6年6月3日(月)】

報道関係者 各位

## 令和6年3月新規高校卒業者職業紹介状況 [令和6年3月末現在]

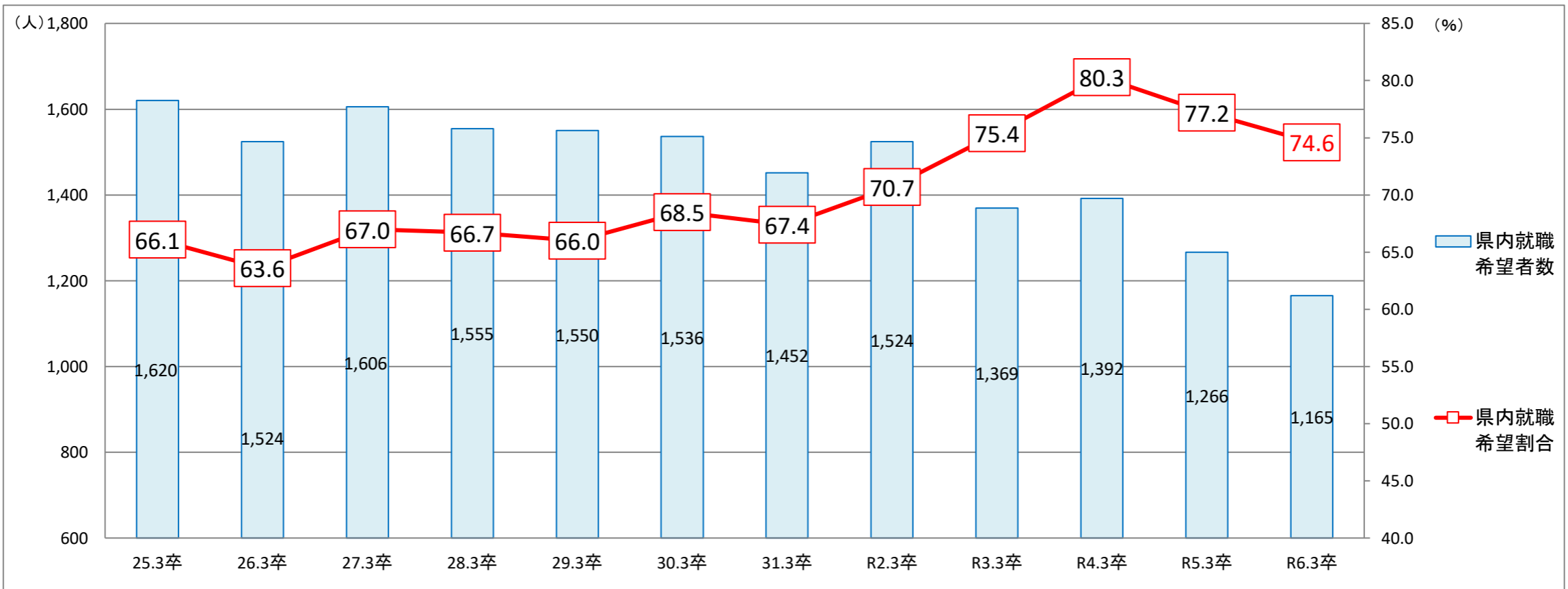
秋田労働局では、令和6年3月末現在における、令和6年3月新規高校卒業者の求人・求職状況をとりました。

### 【概況】

就職内定率は99.4%(前年同期比 +0.2pt)、うち県内就職希望者の内定率は99.4%(前年同期比 +0.4pt)となった。

- **就職希望者数** 1,561人(前年同期比 ▲78人、▲4.8%)  
うち県内就職希望者数 1,165人(同 ▲101人、▲8.0%) 県内就職希望割合 74.6%(同 ▲2.6pt)  
うち県外就職希望者数 396人(同 +23人、+6.2%)  
(参考)高校3年生の生徒数(卒業予定者) 6,921人(前年比 ▲440人、▲6.0%)
- **就職内定者数** 1,552人(前年同期比 ▲74人、▲4.6%) **就職内定率 99.4%(同 +0.2pt)**  
うち県内 1,158人(同 ▲95人、▲7.6%) **うち県内就職希望者の内定率 99.4%(同 +0.4pt)**  
うち県外 394人(同 +21人、+5.6%) うち県外就職希望者の内定率 99.5%(同 ▲0.5pt)  
就職内定者全体に占める県内就職内定割合 74.6%(同 ▲2.5pt)
- **就職未内定者数** 9人(前年同期比 ▲4人、▲30.8%)  
うち県内 7人(同 ▲6人、▲46.2%)  
うち県外 2人(同 +2人、 -%)

### 1. 県内就職希望割合と県内就職希望者数の推移 (※各年3月末現在)

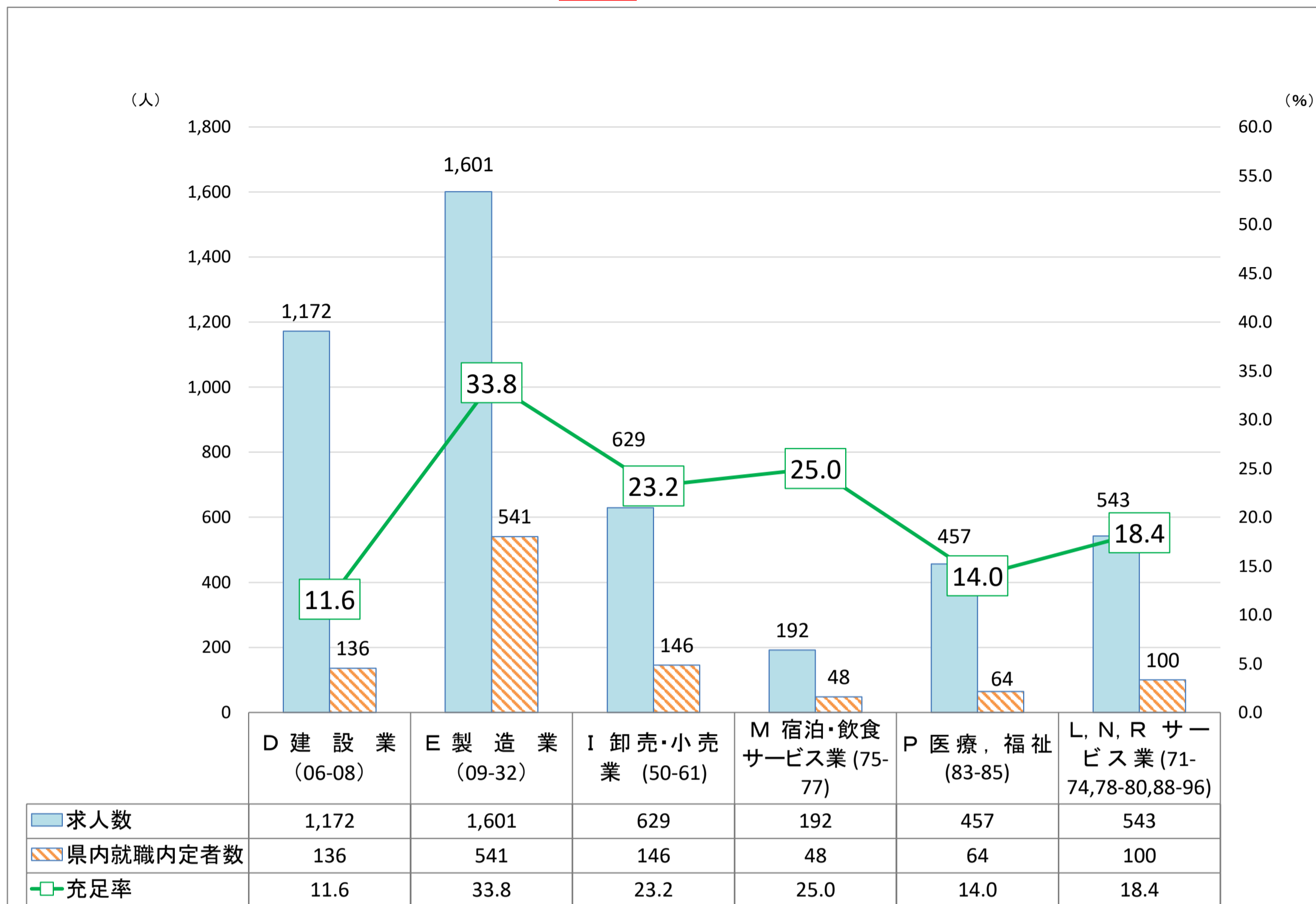


### 2. 求人・求職の状況

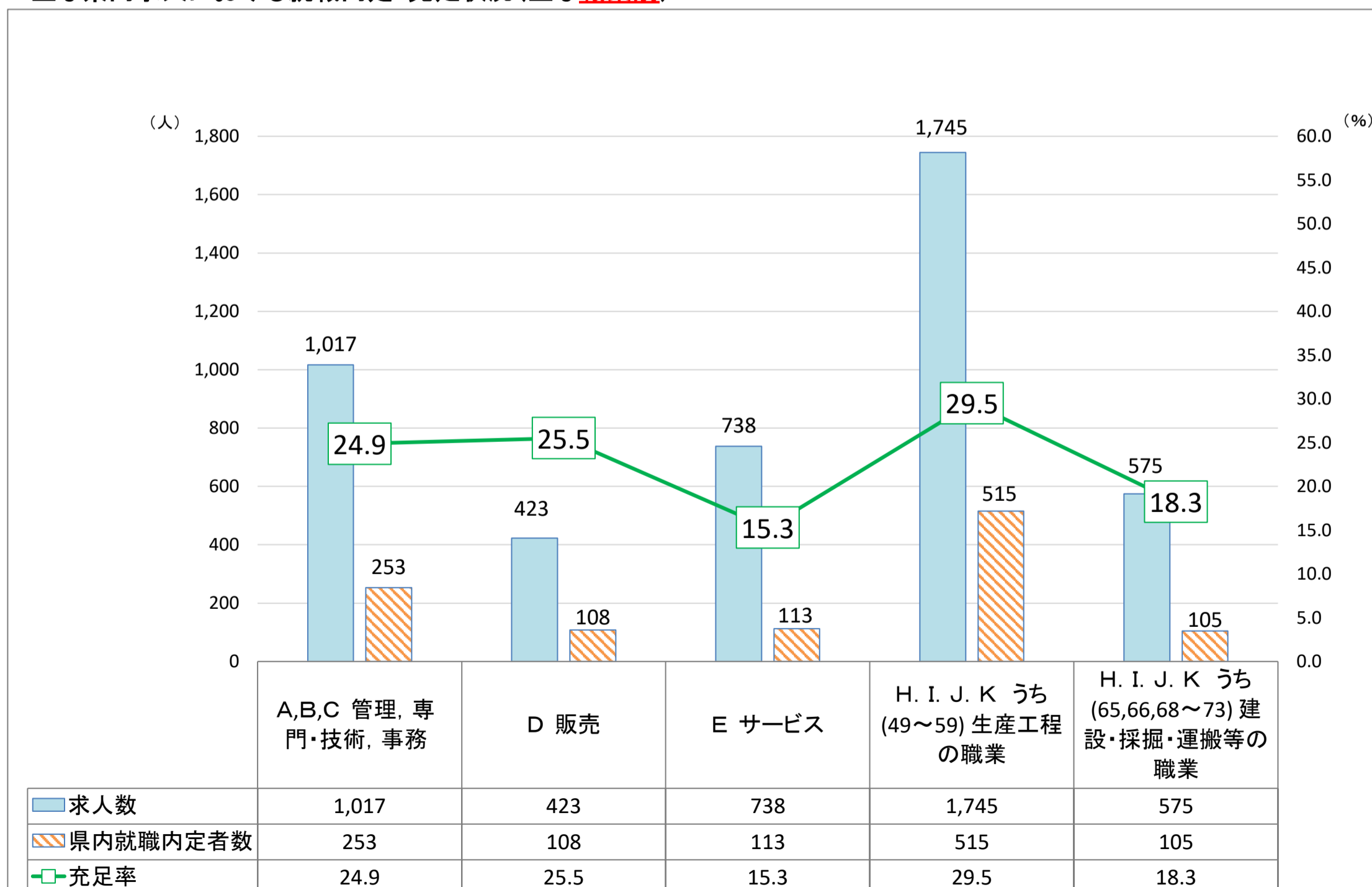
	就職希望者数(人)			内定者数(人)			県内就職希望者の内定率(%)	県内求人数(人)	県内求人倍率(倍)	県内就職希望者における未内定者数(人)
	全体	うち県内	うち県外	全体	うち県内	うち県外				
R6年3月卒	1,561	1,165	396	1,552	1,158	394	99.4	5,022	4.31	7
R5年3月卒	1,639	1,266	373	1,626	1,253	373	99.0	4,827	3.81	13
増減(人)	▲ 78	▲ 101	23	▲ 74	▲ 95	21		195		▲ 6
対前年比	▲ 4.8%	▲ 8.0%	6.2%	▲ 4.6%	▲ 7.6%	5.6%	0.4pt	4.0%	0.50pt	▲ 46.2%

※当該調査は各ハローワークの集計であり、公務員・縁故就職が除外される点で、文部科学省調査とは範囲が異なる。

### 3.主な県内求人における就職内定・充足状況(主な産業別)

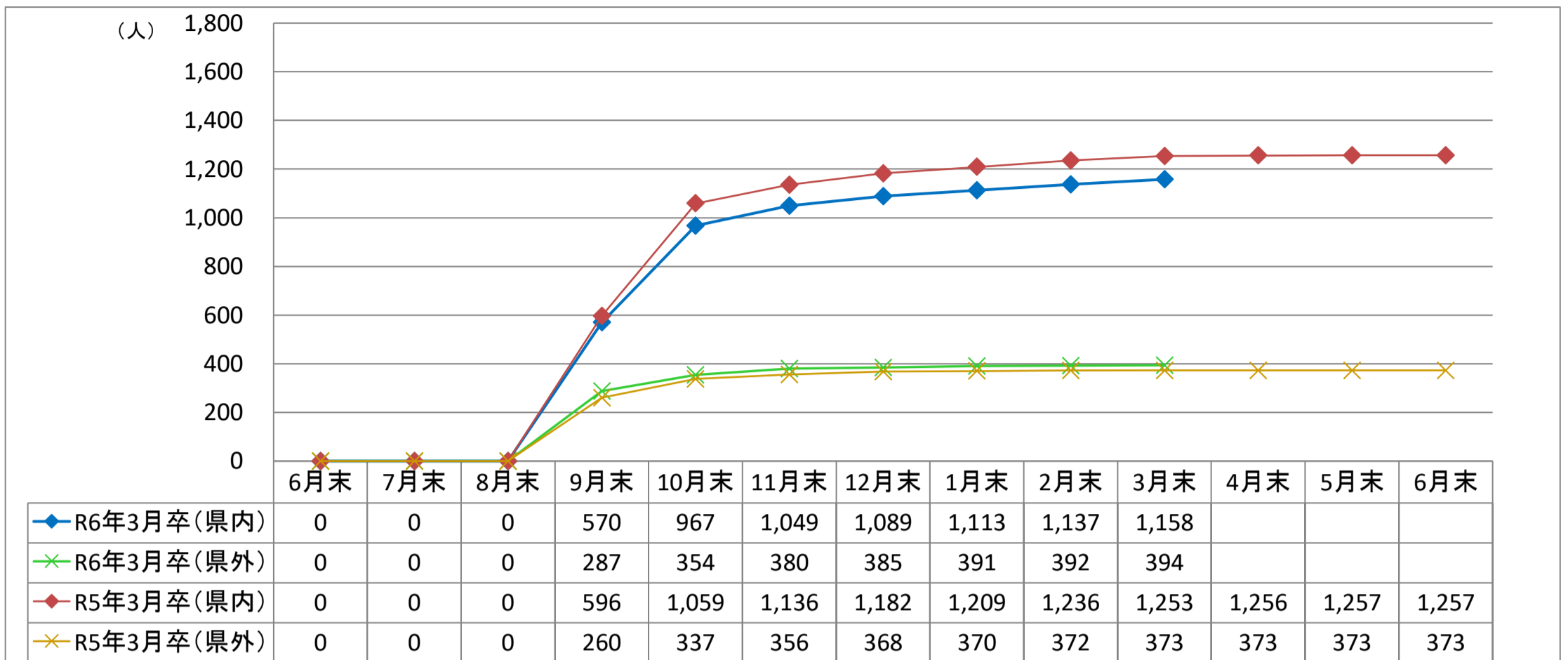


### 4.主な県内求人における就職内定・充足状況(主な職業別)

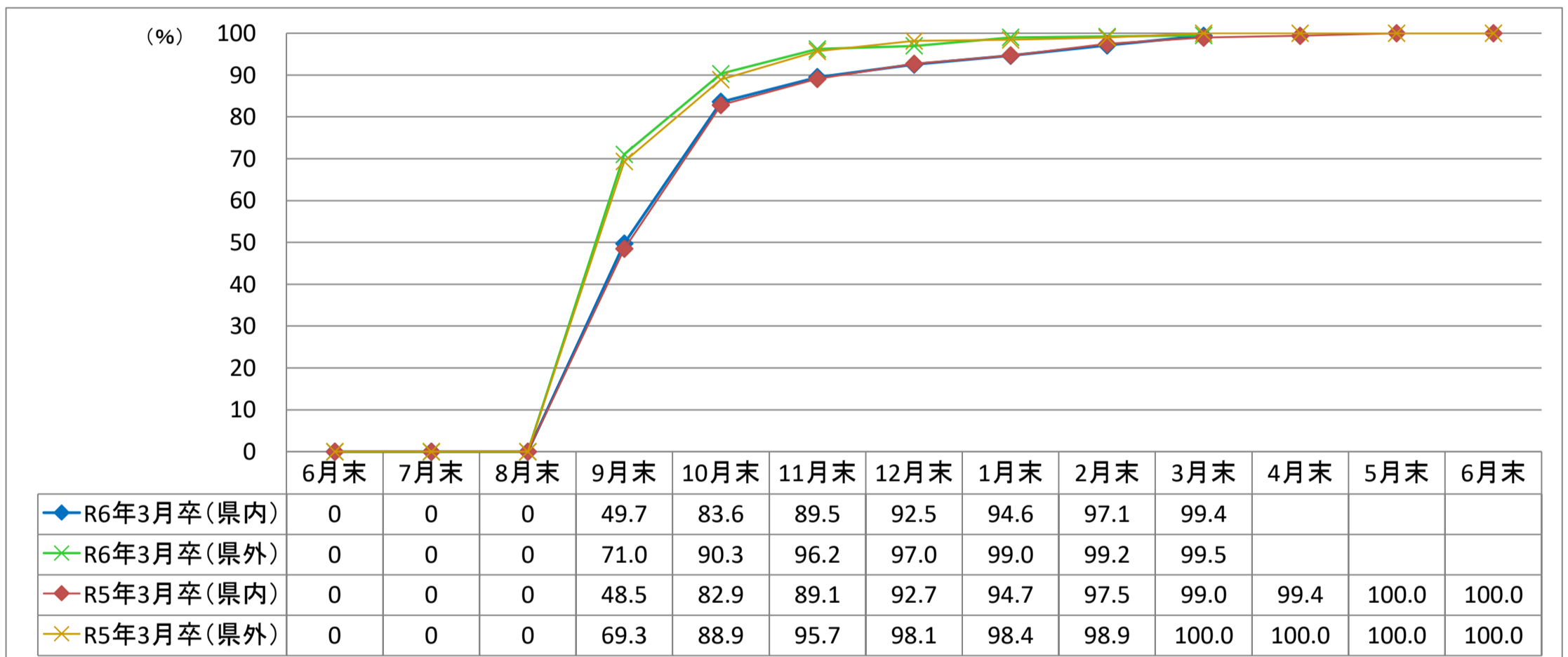


## 5.年度内の各種データ推移

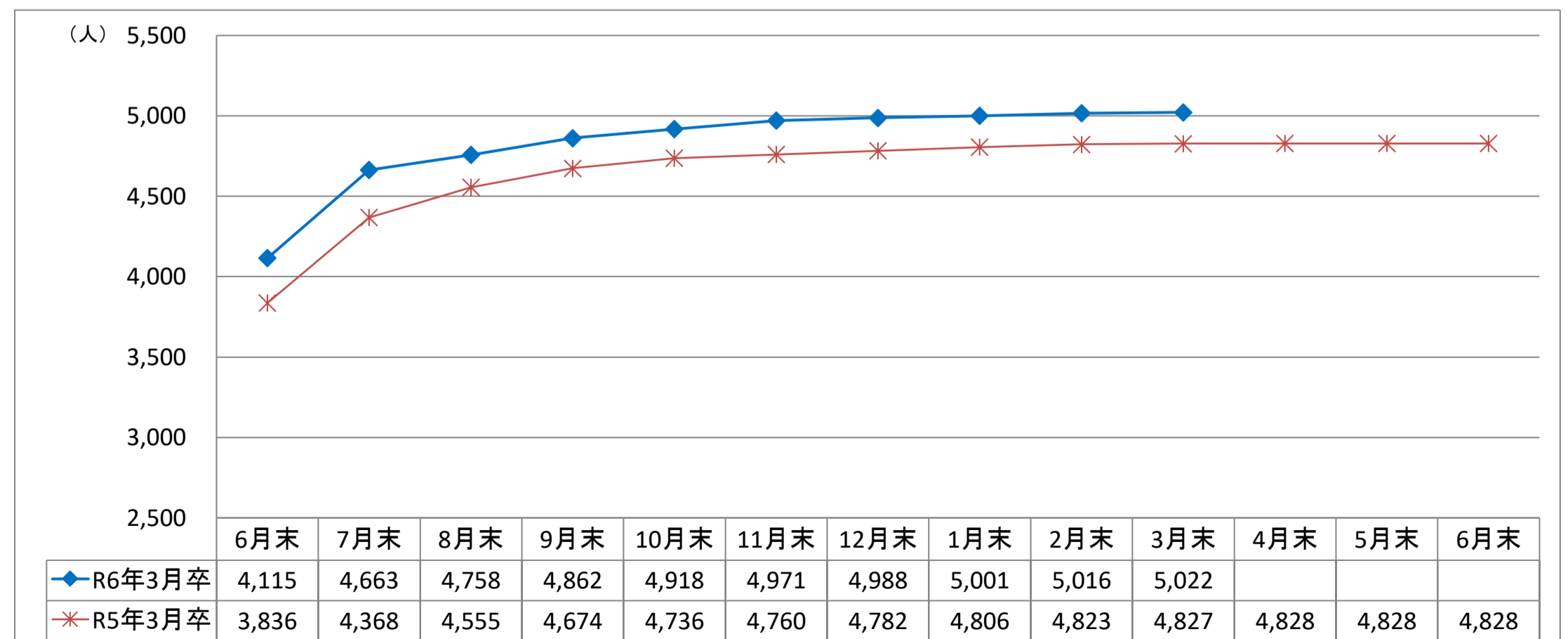
### (1) 就職内定者の推移



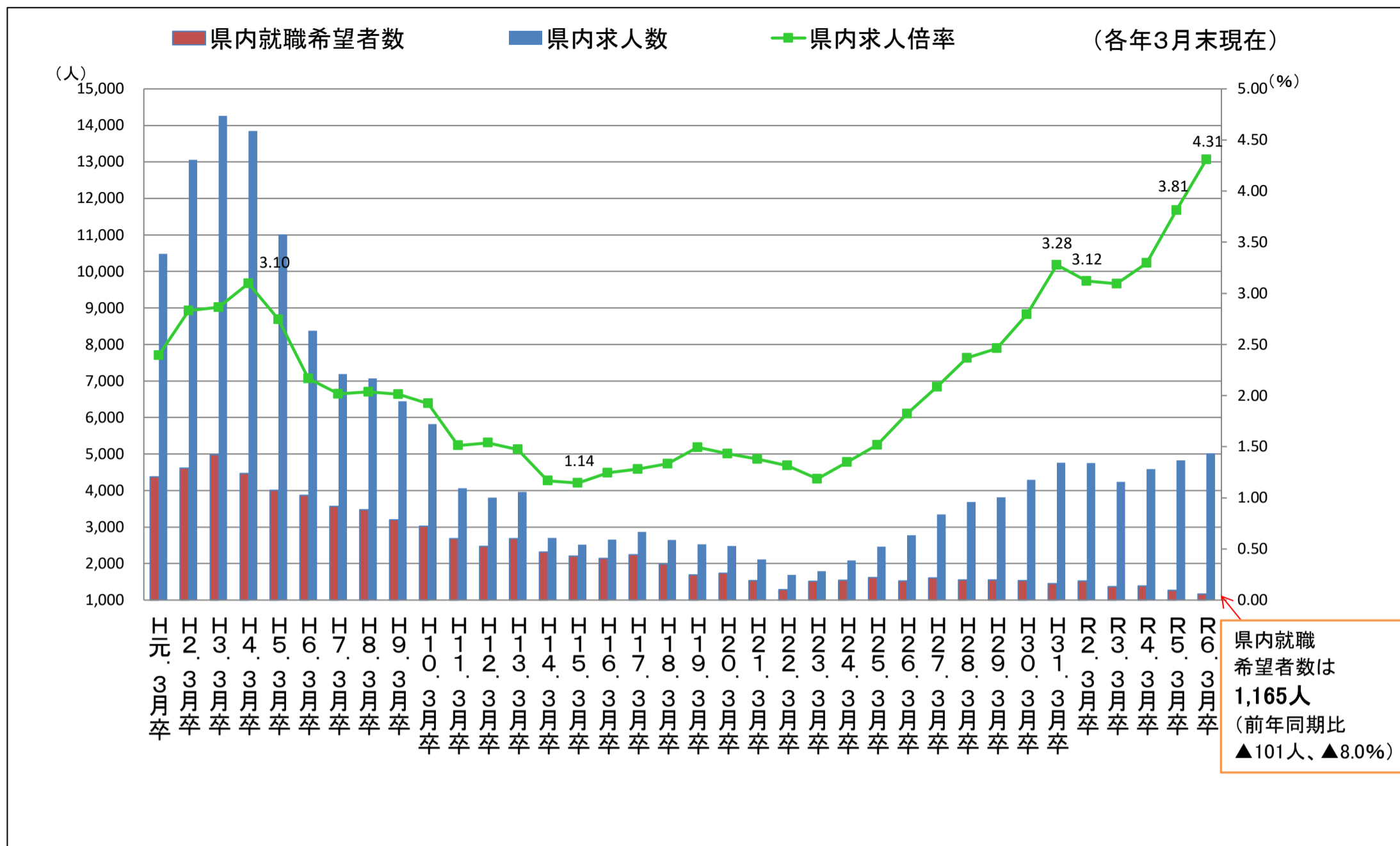
### (2) 就職内定率の推移



### (3) 求人数の推移



## 6.求職・求人の状況(各年3月末現在)

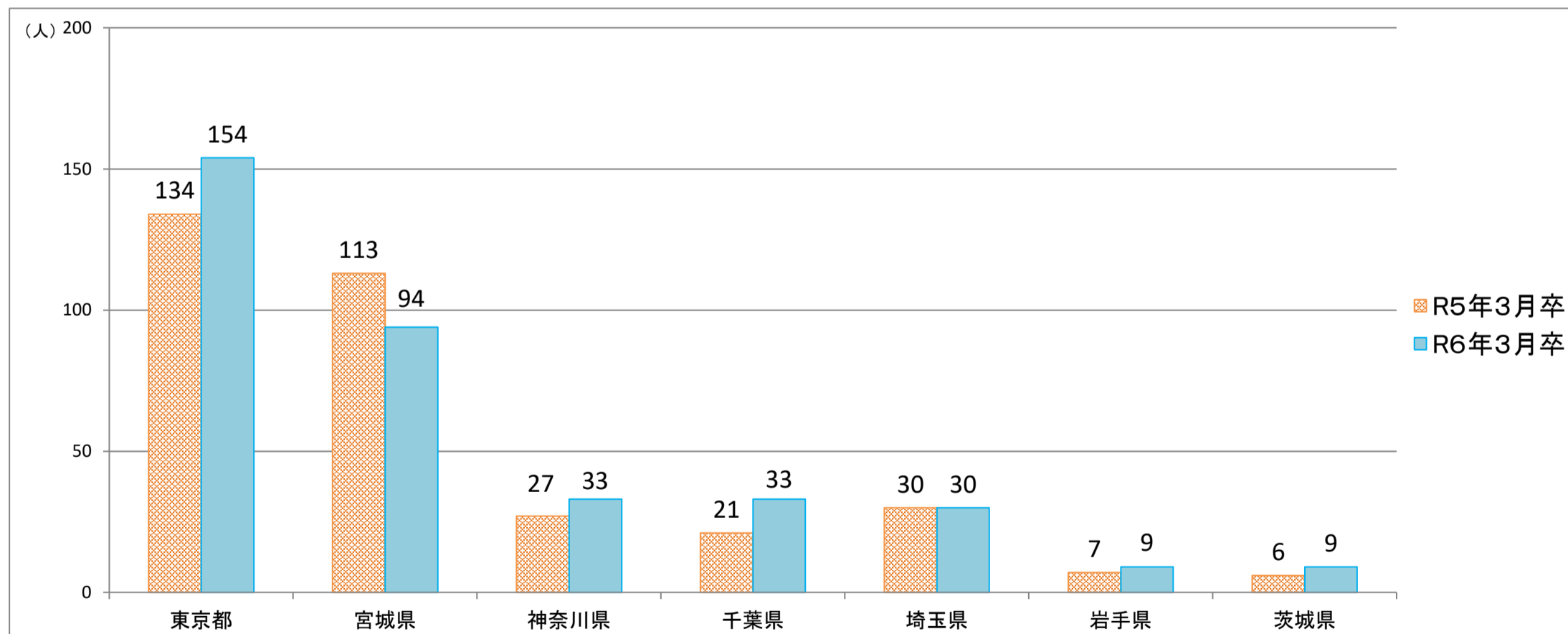


※ 昭和63年3月卒業者以前は7月1日求人受理開始

※ 平成元年3月卒業者(H元. 3月卒)～平成29年3月卒業者(H29. 3月卒)は6月20日求人受理開始

※ 平成30年3月卒業者(H30. 3月卒)以降は6月1日求人受理開始

## 7.県外就職内定者における主な就職先都道府県一覧



	東京都	宮城県	神奈川県	千葉県	埼玉県	岩手県	茨城県
R6年3月卒	154	94	33	33	30	9	9
R5年3月卒	134	113	27	21	30	7	6

**令和6年3月新規高校卒業者職業紹介状況**

**付属資料**

**(令和6年3月)**

**秋田労働局職業安定部**

**職業安定課**



# 新規高卒者 産業・職業別 県内求人受理状況

(令和6年3月末現在)

項目		事業所数			求人数		
		R6.3卒	R5.3卒	増減率(%)	R6.3卒	R5.3卒	増減率(%)
産業別	A・B 農・林・漁業 (01-04)	40	49	▲ 18.4	85	105	▲ 19.0
	C 鉱業・採石・砂利採取業 (05)	6	6	0.0	16	15	6.7
	D 建設業 (06-08)	397	406	▲ 2.2	1,172	1,132	3.5
	E 製造業 (09-32)	325	313	3.8	1,601	1,405	14.0
	F 電気・ガス・熱供給・水道業 (33-36)	7	8	▲ 12.5	13	18	▲ 27.8
	G 情報通信業 (37-41)	11	8	37.5	27	24	12.5
	H 運輸・郵便業 (42-49)	24	26	▲ 7.7	125	113	10.6
	I 卸売・小売業 (50-61)	153	145	5.5	629	567	10.9
	J 金融・保険業 (62-67)	6	7	▲ 14.3	26	23	13.0
	K 不動産・物品賃貸業 (68-70)	12	11	9.1	51	55	▲ 7.3
	M 宿泊・飲食サービス業 (75-77)	48	48	0.0	192	196	▲ 2.0
	P 医療, 福祉 (83-85)	156	172	▲ 9.3	457	482	▲ 5.2
	O 教育, 学習支援業 (81, 82)	4	3	33.3	6	3	100.0
	Q 複合サービス業 (86, 87)	18	18	0.0	79	82	▲ 3.7
	L, N, R サービス業 (71-74, 78-80, 88-96)	145	152	▲ 4.6	543	607	▲ 10.5
S, T 公務・その他 (97-99)	0	0	—	0	0	—	
職業別	A, B, C 管理, 専門・技術, 事務				1,017	991	2.6
	D 販売				423	386	9.6
	E サービス				738	725	1.8
	H, I, J, K 生産工程, 輸送・機械運転, 建設, 運搬等の職業				2,644	2,501	5.7
	(49~59) 生産工程の職業				1,745	1,567	11.4
	(60~63) 輸送の職業				45	41	9.8
	(64, 67) 定置・建設機械運転, 電気工事の職業				279	279	0.0
	(65, 66, 68~73) 建設・採掘・運搬等の職業				575	614	▲ 6.4
	上記以外の職業 (F, G)				200	224	▲ 10.7
合計		1,352	1,372	▲ 1.5	5,022	4,827	4.0

新規高卒者 安定所別 県内求人受理状況

(令和6年3月末現在)

		秋田	本荘	小計	能代	大館	鹿角	小計	大曲	横手	湯沢	小計	合計	
事業所数	R6.3卒	503	119	622	120	159	71	350	173	114	93	380	1,352	
	R5.3卒	527	108	635	118	155	77	350	182	103	102	387	1,372	
	増 %	▲ 4.6	10.2	▲ 2.0	1.7	2.6	▲ 7.8	0.0	▲ 4.9	10.7	▲ 8.8	▲ 1.8	▲ 1.5	
	減 所数	▲ 24	11	▲ 13	2	4	▲ 6	0	▲ 9	11	▲ 9	▲ 7	▲ 20	
求人数	R6.3卒	1,795	595	2,390	423	727	206	1,356	556	439	281	1,276	5,022	
	R5.3卒	1,819	525	2,344	371	647	208	1,226	572	385	300	1,257	4,827	
	増 %	▲ 1.3	13.3	2.0	14.0	12.4	▲ 1.0	10.6	▲ 2.8	14.0	▲ 6.3	1.5	4.0	
	減 人員	▲ 24	70	46	52	80	▲ 2	130	▲ 16	54	▲ 19	19	195	
主な産業	うち 建設業	R6.3卒	429	92	521	95	154	60	309	172	98	72	342	1,172
		R5.3卒	412	81	493	107	138	64	309	164	82	84	330	1,132
		増 %	4.1	13.6	5.7	▲ 11.2	11.6	▲ 6.3	0.0	4.9	19.5	▲ 14.3	3.6	3.5
		減 人員	17	11	28	▲ 12	16	▲ 4	0	8	16	▲ 12	12	40
	うち 製造業	R6.3卒	251	385	636	145	315	69	529	153	153	130	436	1,601
		R5.3卒	235	313	548	102	289	67	458	164	112	123	399	1,405
		増 %	6.8	23.0	16.1	42.2	9.0	3.0	15.5	▲ 6.7	36.6	5.7	9.3	14.0
		減 人員	16	72	88	43	26	2	71	▲ 11	41	7	37	196
	うち 卸売・小売業	R6.3卒	395	10	405	33	81	12	126	38	43	17	98	629
		R5.3卒	354	7	361	30	55	13	98	39	37	32	108	567
		増 %	11.6	42.9	12.2	10.0	47.3	▲ 7.7	28.6	▲ 2.6	16.2	▲ 46.9	▲ 9.3	10.9
		減 人員	41	3	44	3	26	▲ 1	28	▲ 1	6	▲ 15	▲ 10	62
うち 宿泊・飲食サービス業	R6.3卒	96	14	110	4	19	20	43	23	6	10	39	192	
	R5.3卒	122	3	125	6	15	18	39	19	5	8	32	196	
	増 %	▲ 21.3	366.7	▲ 12.0	▲ 33.3	26.7	11.1	10.3	21.1	20.0	25.0	21.9	▲ 2.0	
	減 人員	▲ 26	11	▲ 15	▲ 2	4	2	4	4	1	2	7	▲ 4	
うち 医療、福祉	R6.3卒	157	29	186	59	62	19	140	70	44	17	131	457	
	R5.3卒	192	36	228	44	56	22	122	72	39	21	132	482	
	増 %	▲ 18.2	▲ 19.4	▲ 18.4	34.1	10.7	▲ 13.6	14.8	▲ 2.8	12.8	▲ 19.0	▲ 0.8	▲ 5.2	
	減 人員	▲ 35	▲ 7	▲ 42	15	6	▲ 3	18	▲ 2	5	▲ 4	▲ 1	▲ 25	
うち サービス業	R6.3卒	300	35	335	28	37	12	77	47	69	15	131	543	
	R5.3卒	342	55	397	22	39	10	71	47	79	13	139	607	
	増 %	▲ 12.3	▲ 36.4	▲ 15.6	27.3	▲ 5.1	20.0	8.5	0.0	▲ 12.7	15.4	▲ 5.8	▲ 10.5	
	減 人員	▲ 42	▲ 20	▲ 62	6	▲ 2	2	6	0	▲ 10	2	▲ 8	▲ 64	
主な職業	うち 管理 専門・技術 事務	R6.3卒	375	87	462	84	111	35	230	128	127	70	325	1,017
		R5.3卒	396	84	480	94	97	37	228	97	119	67	283	991
		増 %	▲ 5.3	3.6	▲ 3.8	▲ 10.6	14.4	▲ 5.4	0.9	32.0	6.7	4.5	14.8	2.6
		減 人員	▲ 21	3	▲ 18	▲ 10	14	▲ 2	2	31	8	3	42	26
	うち 販売	R6.3卒	251	9	260	28	67	4	99	21	31	12	64	423
		R5.3卒	241	2	243	25	38	4	67	23	28	25	76	386
		増 %	4.1	350.0	7.0	12.0	76.3	0.0	47.8	▲ 8.7	10.7	▲ 52.0	▲ 15.8	9.6
		減 人員	10	7	17	3	29	0	32	▲ 2	3	▲ 13	▲ 12	37
	うち サービス	R6.3卒	307	48	355	68	88	40	196	113	48	26	187	738
		R5.3卒	333	43	376	48	73	38	159	119	41	30	190	725
		増 %	▲ 7.8	11.6	▲ 5.6	41.7	20.5	5.3	23.3	▲ 5.0	17.1	▲ 13.3	▲ 1.6	1.8
		減 人員	▲ 26	5	▲ 21	20	15	2	37	▲ 6	7	▲ 4	▲ 3	13
うち 生産工程の職業	R6.3卒	412	359	771	158	310	60	528	151	178	117	446	1,745	
	R5.3卒	379	303	682	103	292	63	458	173	139	115	427	1,567	
	増 %	8.7	18.5	13.0	53.4	6.2	▲ 4.8	15.3	▲ 12.7	28.1	1.7	4.4	11.4	
	減 人員	33	56	89	55	18	▲ 3	70	▲ 22	39	2	19	178	
うち 建設・採掘・運搬等の職業	R6.3卒	242	58	300	40	57	41	138	69	26	42	137	575	
	R5.3卒	270	56	326	48	64	39	151	64	26	47	137	614	
	増 %	▲ 10.4	3.6	▲ 8.0	▲ 16.7	▲ 10.9	5.1	▲ 8.6	7.8	0.0	▲ 10.6	0.0	▲ 6.4	
	減 人員	▲ 28	2	▲ 26	▲ 8	▲ 7	2	▲ 13	5	0	▲ 5	0	▲ 39	



# 新規高卒者 就職内定・決定状況一覧（産業・職業別）

（令和6年3月末現在）

項 目 産業・職業・規模別		県内就職内定・決定者数								
					うち男子			うち女子		
		R6.3卒	R5.3卒	増減(%)	R6.3卒	R5.3卒	増減(%)	R6.3卒	R5.3卒	増減(%)
産 業 別	A・B 農・林・漁業 (01-04)	9	16	▲ 43.8	7	11	▲ 36.4	2	5	▲ 60.0
	C 鉱業・採石・砂利採取業 (05)	5	5	0.0	5	5	0.0	0	0	—
	D 建設業 (06-08)	136	153	▲ 11.1	121	126	▲ 4.0	15	27	▲ 44.4
	E 製造業 (09-32)	541	583	▲ 7.2	348	396	▲ 12.1	193	187	3.2
	F 電気・ガス・熱供給・水道業 (33-36)	6	5	20.0	6	4	50.0	0	1	▲ 100.0
	G 情報通信業 (37-41)	13	7	85.7	4	3	33.3	9	4	125.0
	H 運輸・郵便業 (42-49)	39	34	14.7	24	25	▲ 4.0	15	9	66.7
	I 卸売・小売業 (50-61)	146	142	2.8	70	75	▲ 6.7	76	67	13.4
	J 金融・保険業 (62-67)	8	11	▲ 27.3	1	4	▲ 75.0	7	7	0.0
	K 不動産・物品賃貸業 (68-70)	6	9	▲ 33.3	3	6	▲ 50.0	3	3	0.0
	M 飲食店、宿泊業 (75-77)	48	52	▲ 7.7	15	13	15.4	33	39	▲ 15.4
	P 医療、福祉 (83-85)	64	86	▲ 25.6	27	25	8.0	37	61	▲ 39.3
	O 教育、学習支援業 (81, 82)	4	0	—	3	0	—	1	0	—
	Q 複合サービス業 (86, 87)	33	37	▲ 10.8	13	20	▲ 35.0	20	17	17.6
	L, N, R サービス業 (71-74, 78-80, 88-96)	100	111	▲ 9.9	57	59	▲ 3.4	43	52	▲ 17.3
S, T 公務・その他 (97-99)	0	2	▲ 100.0	0	2	▲ 100.0	0	0	—	
職 業 別	A, B, C 管理、専門・技術、事務	253	305	▲ 17.0	125	152	▲ 17.8	128	153	▲ 16.3
	D 販売	108	100	8.0	50	44	13.6	58	56	3.6
	E サービス	113	132	▲ 14.4	42	38	10.5	71	94	▲ 24.5
	H, I, J, K 生産工程、輸送・機械運転、建設、運搬等の職業	668	685	▲ 2.5	476	512	▲ 7.0	192	173	11.0
	(49~59) 生産工程の職業	515	559	▲ 7.9	349	402	▲ 13.2	166	157	5.7
	(60~63) 輸送の職業	15	11	36.4	11	11	0.0	4	0	—
	(64, 67) 定置・建設機械運転、電気工事の職業	32	32	0.0	32	31	3.2	0	1	▲ 100.0
	(65, 66, 68~73) 建設・採掘・運搬等の職業	105	83	26.5	83	68	22.1	22	15	46.7
上記以外の職業（F, G）	16	31	▲ 48.4	11	28	▲ 60.7	5	3	66.7	
合 計	1,158	1,253	▲ 7.6	704	774	▲ 9.0	454	479	▲ 5.2	

# 新規高卒者 就職内定・決定状況一覧（産業・職業別）

（令和6年3月末現在）

項目 産業・職業・規模別		県外就職内定・決定者数								
					うち男子			うち女子		
		R6.3卒	R5.3卒	増減(%)	R6.3卒	R5.3卒	増減(%)	R6.3卒	R5.3卒	増減(%)
産業別	A・B 農・林・漁業 (01-04)	2	1	100.0	2	1	100.0	0	0	—
	C 鉱業・採石・砂利採取業 (05)	2	2	0.0	1	2	▲ 50.0	1	0	—
	D 建設業 (06-08)	66	55	20.0	63	45	40.0	3	10	▲ 70.0
	E 製造業 (09-32)	119	109	9.2	89	75	18.7	30	34	▲ 11.8
	F 電気・ガス・熱供給・水道業 (33-36)	17	17	0.0	15	16	▲ 6.3	2	1	100.0
	G 情報通信業 (37-41)	5	17	▲ 70.6	5	14	▲ 64.3	0	3	▲ 100.0
	H 運輸・郵便業 (42-49)	22	35	▲ 37.1	17	26	▲ 34.6	5	9	▲ 44.4
	I 卸売・小売業 (50-61)	33	29	13.8	6	10	▲ 40.0	27	19	42.1
	J 金融・保険業 (62-67)	0	0	—	0	0	—	0	0	—
	K 不動産・物品賃貸業 (68-70)	0	5	▲ 100.0	0	5	▲ 100.0	0	0	—
	M 飲食店、宿泊業 (75-77)	36	23	56.5	12	3	300.0	24	20	20.0
	P 医療、福祉 (83-85)	15	22	▲ 31.8	0	2	▲ 100.0	15	20	▲ 25.0
	O 教育、学習支援業 (81, 82)	1	2	▲ 50.0	0	2	▲ 100.0	1	0	—
	Q 複合サービス業 (86, 87)	3	4	▲ 25.0	2	1	100.0	1	3	▲ 66.7
	L, N, R サービス業 (71-74, 78-80, 88-96)	72	51	41.2	47	35	34.3	25	16	56.3
S, T 公務・その他 (97-99)	1	1	0.0	1	1	0.0	0	0	—	
職業別	A, B, C 管理、専門・技術、事務	95	114	▲ 16.7	68	79	▲ 13.9	27	35	▲ 22.9
	D 販売	33	33	0.0	7	11	▲ 36.4	26	22	18.2
	E サービス	62	56	10.7	19	12	58.3	43	44	▲ 2.3
	H, I, J, K 生産工程、輸送・機械運転、建設、運搬等の職業	191	159	20.1	158	129	22.5	33	30	10.0
	(49~59) 生産工程の職業	109	97	12.4	85	74	14.9	24	23	4.3
	(60~63) 輸送の職業	6	17	▲ 64.7	4	14	▲ 71.4	2	3	▲ 33.3
	(64, 67) 定置・建設機械運転、電気工事の職業	32	13	146.2	31	11	181.8	1	2	▲ 50.0
	(65, 66, 68~73) 建設・採掘・運搬等の職業	44	32	37.5	38	30	26.7	6	2	200.0
	上記以外の職業（F, G）	13	11	18.2	8	7	14.3	5	4	25.0
合計	394	373	5.6	260	238	9.2	134	135	▲ 0.7	

## 年度内の各種データ推移

項目		月														
		6月末	7月末	8月末	9月末	10月末	11月末	12月末	1月末	2月末	3月末	4月末	5月末	6月末		
県内	求人数	R6年3月卒	4,115	4,663	4,758	4,862	4,918	4,971	4,988	5,001	5,016	5,022				
		R5年3月卒	3,836	4,368	4,555	4,674	4,736	4,760	4,782	4,806	4,823	4,827	4,828	4,828	4,828	
	求職者数	R6年3月卒	1,131	1,131	1,131	1,146	1,157	1,172	1,177	1,176	1,171	1,165				
		R5年3月卒	1,287	1,287	1,287	1,230	1,278	1,275	1,275	1,277	1,268	1,266	1,264	1,257	1,257	
	内定(決定)者数	R6年3月卒	—	—	—	570	967	1,049	1,089	1,113	1,137	1,158				
		R5年3月卒	—	—	—	596	1,059	1,136	1,182	1,209	1,236	1,253	1,256	1,257	1,257	
	未内定(未決定)者数	R6年3月卒	1,131	1,131	1,131	576	190	123	88	63	34	7				
		R5年3月卒	1,287	1,287	1,287	634	219	139	93	68	32	13	8	0	0	
	内定(決定)率	R6年3月卒	—	—	—	49.7	83.6	89.5	92.5	94.6	97.1	99.4				
		R5年3月卒	—	—	—	48.5	82.9	89.1	92.7	94.7	97.5	99.0	99.4	100.0	100.0	
	県外	求職者数	R6年3月卒	394	394	394	404	392	395	397	395	395	396			
			R5年3月卒	356	356	356	375	379	372	375	376	376	373	373	373	373
内定(決定)者数		R6年3月卒	—	—	—	287	354	380	385	391	392	394				
		R5年3月卒	—	—	—	260	337	356	368	370	372	373	373	373	373	
未内定(未決定)者数		R6年3月卒	394	394	394	117	38	15	12	4	3	2				
		R5年3月卒	356	356	356	115	42	16	7	6	4	0	0	0	0	
内定(決定)率		R6年3月卒	—	—	—	71.0	90.3	96.2	97.0	99.0	99.2	99.5				
		R5年3月卒	—	—	—	69.3	88.9	95.7	98.1	98.4	98.9	100.0	100.0	100.0	100.0	
全体		求職者数	R6年3月卒	1,525	1,525	1,525	1,550	1,549	1,567	1,574	1,571	1,566	1,561			
			R5年3月卒	1,643	1,643	1,643	1,605	1,657	1,647	1,650	1,653	1,644	1,639	1,637	1,630	1,630
		内定(決定)者数	R6年3月卒	—	—	—	857	1,321	1,429	1,474	1,504	1,529	1,552			
			R5年3月卒	—	—	—	856	1,396	1,492	1,550	1,579	1,608	1,626	1,629	1,630	1,630
	未内定(未決定)者数	R6年3月卒	1,525	1,525	1,525	693	228	138	100	67	37	9				
		R5年3月卒	1,643	1,643	1,643	749	261	155	100	74	36	13	8	0	0	
	内定(決定)率	R6年3月卒	—	—	—	55.3	85.3	91.2	93.6	95.7	97.6	99.4				
		R5年3月卒	—	—	—	53.3	84.2	90.6	93.9	95.5	97.8	99.2	99.5	100.0	100.0	

# 新規高卒者 求職、就職内定・決定状況一覧（安定所別）

（令和6年3月末現在）

項目	区分	求 職									内 定 ・ 決 定									未内定・未決定			② / ① 希望内 割合 (%)	⑤ / ④ 県内 就職 割合 (%)	⑥ / ③ 県内 就職 割合 (%)	④ / ① 就職 決定 率 (%)	
		計 ①	男	女	県内 計 ②	男	女	県外 計 ③	男	女	計 ④	男	女	県内 計 ⑤	男	女	県外 計 ⑥	男	女	計	県内	県外					
秋田	R6.3卒	511	306	205	399	228	171	112	78	34	502	302	200	392	224	168	110	78	32	9	7	2	78.1	78.1	98.2	98.2	98.2
	R5.3卒	503	307	196	401	234	167	102	73	29	494	301	193	392	228	164	102	73	29	9	9	0	79.7	79.4	97.8	100.0	98.2
本庄	R6.3卒	216	124	92	182	105	77	34	19	15	216	124	92	182	105	77	34	19	15	0	0	0	84.3	84.3	100.0	100.0	100.0
	R5.3卒	235	156	79	207	144	63	28	12	16	233	154	79	205	142	63	28	12	16	2	2	0	88.1	88.0	99.0	100.0	99.1
中	R6.3卒	727	430	297	581	333	248	146	97	49	718	426	292	574	329	245	144	97	47	9	7	2	79.9	79.9	98.8	98.6	98.8
	R5.3卒	738	463	275	608	378	230	130	85	45	727	455	272	597	370	227	130	85	45	11	11	0	82.4	82.1	98.2	100.0	98.5
中央計	増減 (%)	▲1.5	▲7.1	8.0	▲4.4	▲11.9	7.8	12.3	14.1	8.9	▲1.2	▲6.4	7.4	▲3.9	▲11.1	7.9	10.8	14.1	4.4	▲18.2	▲36.4	—	(ホント) ▲2.5	(ホント) ▲2.2	(ホント) 0.6	(ホント) ▲1.4	(ホント) 0.3
能代	R6.3卒	120	75	45	68	46	22	52	29	23	120	75	45	68	46	22	52	29	23	0	0	0	56.7	56.7	100.0	100.0	100.0
	R5.3卒	121	72	49	81	45	36	40	27	13	121	72	49	81	45	36	40	27	13	0	0	0	66.9	66.9	100.0	100.0	100.0
大館	R6.3卒	232	129	103	173	99	74	59	30	29	232	129	103	173	99	74	59	30	29	0	0	0	74.6	74.6	100.0	100.0	100.0
	R5.3卒	225	139	86	171	103	68	54	36	18	224	138	86	170	102	68	54	36	18	1	1	0	76.0	75.9	99.4	100.0	99.6
鹿角	R6.3卒	60	35	25	41	23	18	19	12	7	60	35	25	41	23	18	19	12	7	0	0	0	68.3	68.3	100.0	100.0	100.0
	R5.3卒	51	33	18	32	23	9	19	10	9	51	33	18	32	23	9	19	10	9	0	0	0	62.7	62.7	100.0	100.0	100.0
県	R6.3卒	412	239	173	282	168	114	130	71	59	412	239	173	282	168	114	130	71	59	0	0	0	68.4	68.4	100.0	100.0	100.0
	R5.3卒	397	244	153	284	171	113	113	73	40	396	243	153	283	170	113	113	73	40	1	1	0	71.5	71.5	99.6	100.0	99.7
北計	増減 (%)	3.8	▲2.0	13.1	▲0.7	▲1.8	0.9	15.0	▲2.7	47.5	4.0	▲1.6	13.1	▲0.4	▲1.2	0.9	15.0	▲2.7	47.5	▲100.0	▲100.0	—	(ホント) ▲3.1	(ホント) ▲3.1	(ホント) 0.4	(ホント) 0.0	(ホント) 0.3
大曲	R6.3卒	215	157	58	165	114	51	50	43	7	215	157	58	165	114	51	50	43	7	0	0	0	76.7	76.7	100.0	100.0	100.0
	R5.3卒	240	160	80	189	120	69	51	40	11	239	159	80	188	119	69	51	40	11	1	1	0	78.8	78.7	99.5	100.0	99.6
横手	R6.3卒	129	91	38	83	58	25	46	33	13	129	91	38	83	58	25	46	33	13	0	0	0	64.3	64.3	100.0	100.0	100.0
	R5.3卒	164	87	77	114	67	47	50	20	30	164	87	77	114	67	47	50	20	30	0	0	0	69.5	69.5	100.0	100.0	100.0
湯沢	R6.3卒	78	51	27	54	35	19	24	16	8	78	51	27	54	35	19	24	16	8	0	0	0	69.2	69.2	100.0	100.0	100.0
	R5.3卒	100	68	32	71	48	23	29	20	9	100	68	32	71	48	23	29	20	9	0	0	0	71.0	71.0	100.0	100.0	100.0
県	R6.3卒	422	299	123	302	207	95	120	92	28	422	299	123	302	207	95	120	92	28	0	0	0	71.6	71.6	100.0	100.0	100.0
	R5.3卒	504	315	189	374	235	139	130	80	50	503	314	189	373	234	139	130	80	50	1	1	0	74.2	74.2	99.7	100.0	99.8
南計	増減 (%)	▲16.3	▲5.1	▲34.9	▲19.3	▲11.9	▲31.7	▲7.7	15.0	▲44.0	▲16.1	▲4.8	▲34.9	▲19.0	▲11.5	▲31.7	▲7.7	15.0	▲44.0	▲100.0	▲100.0	—	(ホント) ▲2.6	(ホント) ▲2.6	(ホント) 0.3	(ホント) 0.0	(ホント) 0.2
増減	(人)	▲78	▲54	▲24	▲101	▲76	▲25	23	22	1	▲74	▲48	▲26	▲95	▲70	▲25	21	22	▲1	▲4	▲6	2					
	(%)	▲4.8	▲5.3	▲3.9	▲8.0	▲9.7	▲5.2	6.2	9.2	0.7	▲4.6	▲4.7	▲4.2	▲7.6	▲9.0	▲5.2	5.6	9.2	▲0.7	▲30.8	▲46.2	—	(ホント) ▲2.6	(ホント) ▲2.5	(ホント) 0.4	(ホント) ▲0.5	(ホント) 0.2
合計	R6年3月卒	1,561	968	593	1,165	708	457	396	260	136	1,552	964	588	1,158	704	454	394	260	134	9	7	2	74.6	74.6	99.4	99.5	99.4
	R5年3月卒	1,639	1,022	617	1,266	784	482	373	238	135	1,626	1,012	614	1,253	774	479	373	238	135	13	13	0	77.2	77.1	99.0	100.0	99.2

## 求職・求人の状況(各年3月末現在)

卒業年	県内						県外				全体			
	就職希望者数(人)	求人数(人)	求人倍率(倍)	就職内定・決定者数(人)	就職未内定・未決定者数(人)	就職内定・決定率(%)	就職希望者数(人)	就職内定・決定者数(人)	就職未内定・未決定者数(人)	就職内定・決定率(%)	就職希望者数(人)	就職内定・決定者数(人)	就職未内定・未決定者数(人)	就職内定・決定率(%)
H元. 3月卒	4,376	10,482	2.40	4,295	81	98.1	2,909	2,903	6	99.8	7,285	7,198	87	98.8
H2. 3月卒	4,612	13,055	2.83	4,612	0	100.0	2,594	2,594	0	100.0	7,206	7,206	0	100.0
H3. 3月卒	4,979	14,259	2.86	4,976	3	99.9	2,646	2,645	1	100.0	7,625	7,621	4	99.9
H4. 3月卒	4,472	13,848	3.10	4,456	16	99.6	2,498	2,495	3	99.9	6,970	6,951	19	99.7
H5. 3月卒	4,011	11,019	2.75	3,926	85	97.9	2,133	2,120	13	99.4	6,144	6,046	98	98.4
H6. 3月卒	3,866	8,378	2.17	3,832	34	99.1	1,741	1,739	2	99.9	5,607	5,571	36	99.4
H7. 3月卒	3,566	7,193	2.02	3,524	42	98.8	1,489	1,487	2	99.9	5,055	5,011	44	99.1
H8. 3月卒	3,476	7,075	2.04	3,404	72	97.9	1,220	1,215	5	99.6	4,696	4,619	77	98.4
H9. 3月卒	3,200	6,442	2.01	3,153	47	98.5	1,173	1,167	6	99.5	4,373	4,320	53	98.8
H10. 3月卒	3,027	5,822	1.92	2,970	57	98.1	1,332	1,321	11	99.2	4,359	4,291	68	98.4
H11. 3月卒	2,685	4,061	1.51	2,488	197	92.7	1,180	1,159	21	98.2	3,865	3,647	218	94.4
H12. 3月卒	2,471	3,802	1.54	2,336	135	94.5	838	820	18	97.9	3,309	3,156	153	95.4
H13. 3月卒	2,688	3,960	1.47	2,582	106	96.1	902	891	11	98.8	3,590	3,473	117	96.7
H14. 3月卒	2,318	2,706	1.17	2,011	307	86.8	920	880	40	95.7	3,238	2,891	347	89.3
H15. 3月卒	2,202	2,521	1.14	1,830	372	83.1	905	877	28	96.9	3,107	2,707	400	87.1
H16. 3月卒	2,138	2,659	1.24	1,952	186	91.3	856	840	16	98.1	2,994	2,792	202	93.3
H17. 3月卒	2,240	2,867	1.28	2,159	81	96.4	905	899	6	99.3	3,145	3,058	87	97.2
H18. 3月卒	1,986	2,647	1.33	1,910	76	96.2	963	955	8	99.2	2,949	2,865	84	97.2
H19. 3月卒	1,695	2,532	1.49	1,655	40	97.6	1,175	1,171	4	99.7	2,870	2,826	44	98.5
H20. 3月卒	1,737	2,486	1.43	1,697	40	97.7	1,163	1,160	3	99.7	2,900	2,857	43	98.5
H21. 3月卒	1,533	2,114	1.38	1,442	91	94.1	1,281	1,273	8	99.4	2,814	2,715	99	96.5
H22. 3月卒	1,286	1,692	1.32	1,218	68	94.7	994	987	7	99.3	2,280	2,205	75	96.7
H23. 3月卒	1,513	1,793	1.19	1,461	52	96.6	895	889	6	99.3	2,408	2,350	58	97.6
H24. 3月卒	1,547	2,089	1.35	1,530	17	98.9	877	876	1	99.9	2,424	2,406	18	99.3
H25. 3月卒	1,620	2,459	1.52	1,593	27	98.3	832	832	0	100.0	2,452	2,425	27	98.9
H26. 3月卒	1,524	2,780	1.82	1,507	17	98.9	874	874	0	100.0	2,398	2,381	17	99.3
H27. 3月卒	1,606	3,348	2.08	1,587	19	98.8	790	788	2	99.7	2,396	2,375	21	99.1
H28. 3月卒	1,555	3,684	2.37	1,549	6	99.6	775	775	0	100.0	2,330	2,324	6	99.7
H29. 3月卒	1,550	3,816	2.46	1,543	7	99.5	797	797	0	100.0	2,347	2,340	7	99.7
H30. 3月卒	1,536	4,295	2.80	1,531	5	99.7	706	706	0	100.0	2,242	2,237	5	99.8
H31. 3月卒	1,452	4,758	3.28	1,448	4	99.7	701	701	0	100.0	2,153	2,149	4	99.8
R2. 3月卒	1,524	4,757	3.12	1,521	3	99.8	633	632	1	99.8	2,157	2,153	4	99.8
R3. 3月卒	1,369	4,236	3.09	1,366	3	99.8	446	446	0	100.0	1,815	1,812	3	99.8
R4. 3月卒	1,392	4,588	3.30	1,379	13	99.1	341	341	0	100.0	1,733	1,720	13	99.2
R5. 3月卒	1,266	4,827	3.81	1,253	13	99.0	373	373	0	100.0	1,639	1,626	13	99.2
R6. 3月卒	1,165	5,022	4.31	1,158	7	99.4	396	394	2	99.5	1,561	1,552	9	99.4

※ 昭和63年3月卒業者以前は7月1日求人受理開始

※ 平成元年3月卒業者(H元. 3月卒)～平成29年3月卒業者(H29. 3月卒)は6月20日求人受理開始

※ 平成30年3月卒業者(H30. 3月卒)以降は6月1日求人受理開始

※ 令和2年度の採用選考開始日等は1ヶ月後ろしとなった(令和2年度の選考及び内定開始日は10月16日～)。

県内外への就職希望率・就職内定(決定)率の状況(各年3月末現在)

卒業年	県内				県外		
	就職希望者 全体に占める 県内就職希望割合 (最終値)(%)	就職内定・決定者 全体に占める 県内就職内定・決定割合 (最終値)(%)	【再掲】 (県内就職希望者の) 就職内定・決定率 (最終値)(%)	【再掲】 求人倍率 (最終値)(倍)	就職希望者 全体に占める 県外への就職希望割合 (最終値)(%)	就職内定・決定者 全体に占める 県外就職内定・決定割合 (最終値)(%)	【再掲】 (県外就職希望者の) 就職内定・決定率 (最終値)(%)
H元. 3月卒	60.1 (60.0)	59.7 (60.0)	98.1 (100.0)	2.40 (2.42)	39.9 (40.0)	40.3 (40.0)	99.8 (100.0)
H2. 3月卒	64.0 (64.1)	64.0 (64.1)	100.0 (100.0)	2.83 (2.82)	36.0 (35.9)	36.0 (35.9)	100.0 (100.0)
H3. 3月卒	65.3 (65.3)	65.3 (65.3)	99.9 (100.0)	2.86 (2.86)	34.7 (34.7)	34.7 (34.7)	100.0 (100.0)
H4. 3月卒	64.2 (64.1)	64.1 (64.1)	99.6 (100.0)	3.10 (3.11)	35.8 (35.9)	35.9 (35.9)	99.9 (100.0)
H5. 3月卒	65.3 (65.0)	64.9 (65.0)	97.9 (100.0)	2.75 (2.80)	34.7 (35.0)	35.1 (35.0)	99.4 (100.0)
H6. 3月卒	68.9 (68.8)	68.8 (68.8)	99.1 (100.0)	2.17 (2.18)	31.1 (31.2)	31.2 (31.2)	99.9 (100.0)
H7. 3月卒	70.5 (70.4)	70.3 (70.4)	98.8 (100.0)	2.02 (2.04)	29.5 (29.6)	29.7 (29.6)	99.9 (100.0)
H8. 3月卒	74.0 (73.9)	73.7 (73.9)	97.9 (100.0)	2.04 (2.06)	26.0 (26.1)	26.3 (26.1)	99.6 (100.0)
H9. 3月卒	73.2 (73.1)	73.0 (73.1)	98.5 (100.0)	2.01 (2.03)	26.8 (26.9)	27.0 (26.9)	99.5 (100.0)
H10. 3月卒	69.4 (69.3)	69.2 (69.3)	98.1 (100.0)	1.92 (1.95)	30.6 (30.7)	30.8 (30.7)	99.2 (100.0)
H11. 3月卒	69.5 (68.8)	68.2 (68.6)	92.7 (99.5)	1.51 (1.60)	30.5 (31.3)	31.8 (31.4)	98.2 (100.0)
H12. 3月卒	74.7 (74.6)	74.0 (74.4)	94.5 (98.3)	1.54 (1.58)	25.3 (25.4)	26.0 (25.6)	97.9 (99.4)
H13. 3月卒	74.9 (74.8)	74.3 (74.7)	96.1 (99.2)	1.47 (1.51)	25.1 (25.2)	25.7 (25.3)	98.8 (100.0)
H14. 3月卒	71.6 (71.0)	69.6 (70.4)	86.8 (95.8)	1.17 (1.27)	28.4 (29.0)	30.4 (29.6)	95.7 (98.8)
H15. 3月卒	70.9 (69.7)	67.6 (69.2)	83.1 (97.1)	1.14 (1.30)	29.1 (30.3)	32.4 (30.8)	96.9 (99.5)
H16. 3月卒	71.4 (70.5)	69.9 (70.4)	91.3 (99.0)	1.24 (1.35)	28.6 (29.5)	30.1 (29.6)	98.1 (99.8)
H17. 3月卒	71.2 (71.1)	70.6 (71.0)	96.4 (99.7)	1.28 (1.31)	28.8 (28.9)	29.4 (29.0)	99.3 (99.8)
H18. 3月卒	67.3 (67.1)	66.7 (67.0)	96.2 (99.7)	1.33 (1.37)	32.7 (32.9)	33.3 (33.0)	99.2 (100.0)
H19. 3月卒	59.1 (58.8)	58.6 (58.7)	97.6 (99.6)	1.49 (1.52)	40.9 (41.2)	41.4 (41.3)	99.7 (100.0)
H20. 3月卒	59.9 (59.6)	59.4 (59.5)	97.7 (99.8)	1.43 (1.46)	40.1 (40.4)	40.6 (40.5)	99.7 (100.0)
H21. 3月卒	54.5 (53.7)	53.1 (53.2)	94.1 (98.2)	1.38 (1.44)	45.5 (46.3)	46.9 (46.8)	99.4 (100.0)
H22. 3月卒	56.4 (56.2)	55.2 (55.8)	94.7 (98.2)	1.32 (1.35)	43.6 (43.8)	44.8 (44.2)	99.3 (99.6)
H23. 3月卒	62.8 (62.9)	62.2 (62.6)	96.6 (98.5)	1.19 (1.20)	37.2 (37.1)	37.8 (37.4)	99.3 (99.9)
H24. 3月卒	63.8 (63.7)	63.6 (63.6)	98.9 (99.8)	1.35 (1.36)	36.2 (36.3)	36.4 (36.4)	99.9 (99.9)
H25. 3月卒	66.1 (65.8)	65.7 (65.8)	98.3 (99.9)	1.52 (1.53)	33.9 (34.2)	34.3 (34.2)	100.0 (100.0)
H26. 3月卒	63.6 (63.4)	63.3 (63.3)	98.9 (99.7)	1.82 (1.84)	36.4 (36.6)	36.7 (36.7)	100.0 (100.0)
H27. 3月卒	67.0 (66.9)	66.8 (66.9)	98.8 (99.7)	2.08 (2.10)	33.0 (33.1)	33.2 (33.1)	99.7 (99.9)
H28. 3月卒	66.7 (66.7)	66.7 (66.7)	99.6 (100.0)	2.37 (2.38)	33.3 (33.3)	33.3 (33.3)	100.0 (100.0)
H29. 3月卒	66.0 (66.0)	65.9 (66.0)	99.5 (99.9)	2.46 (2.47)	34.0 (34.0)	34.1 (34.0)	100.0 (100.0)
H30. 3月卒	68.5 (68.5)	68.4 (68.5)	99.7 (100.0)	2.80 (2.80)	31.5 (31.5)	31.6 (31.5)	100.0 (100.0)
H31. 3月卒	67.4 (67.4)	67.4 (67.4)	99.7 (100.0)	3.28 (3.28)	32.6 (32.6)	32.6 (32.6)	100.0 (100.0)
R2. 3月卒	70.7 (70.6)	70.6 (70.6)	99.8 (100.0)	3.12 (3.13)	29.3 (29.4)	29.4 (29.4)	99.8 (100.0)
R3. 3月卒	75.4 (75.4)	75.4 (75.4)	99.8 (100.0)	3.09 (3.10)	24.6 (24.6)	24.6 (24.6)	100.0 (100.0)
R4. 3月卒	80.3 (80.2)	80.2 (80.2)	99.1 (100.0)	3.30 (3.32)	19.7 (19.8)	19.8 (19.8)	100.0 (100.0)
R5. 3月卒	77.2 (77.1)	77.1 (77.1)	99.0 (100.0)	3.81 (3.84)	22.8 (22.9)	22.9 (22.9)	100.0 (100.0)
R6. 3月卒	74.6 (—)	74.6 (—)	99.4 (—)	4.31 (—)	25.4 (—)	25.4 (—)	99.5 (—)

※「県内(外)就職希望者」とは全求職者における県内(外)求職者の割合

※「最終値」は該当する卒業年における最終調査(卒業後の6月末現在調査)における各項目の値

(例:卒業年「R5. 3月卒」における確定値は令和5年3月卒業者の令和5年6月末現在調査における各項目の値)

※ 令和2年度の採用選考開始日等は1ヶ月後ろ倒しとなった(令和2年度の選考及び内定開始日は10月16日～)。