

秋田労働局発表
令和5年11月1日(水)

【照会先】

秋田労働局職業安定部職業安定課
課長 西村 吉隆
若年者対策主任 赤根谷 祐未
(電話) 018(883)0006
【次回公表予定 令和5年12月4日(月)】

報道関係者 各位

令和6年3月新規高校卒業者職業紹介状況
[令和5年9月末現在]

秋田労働局では、令和5年9月末現在における、令和6年3月新規高校卒業者の求人・求職状況をとりまとめました。

【概況】

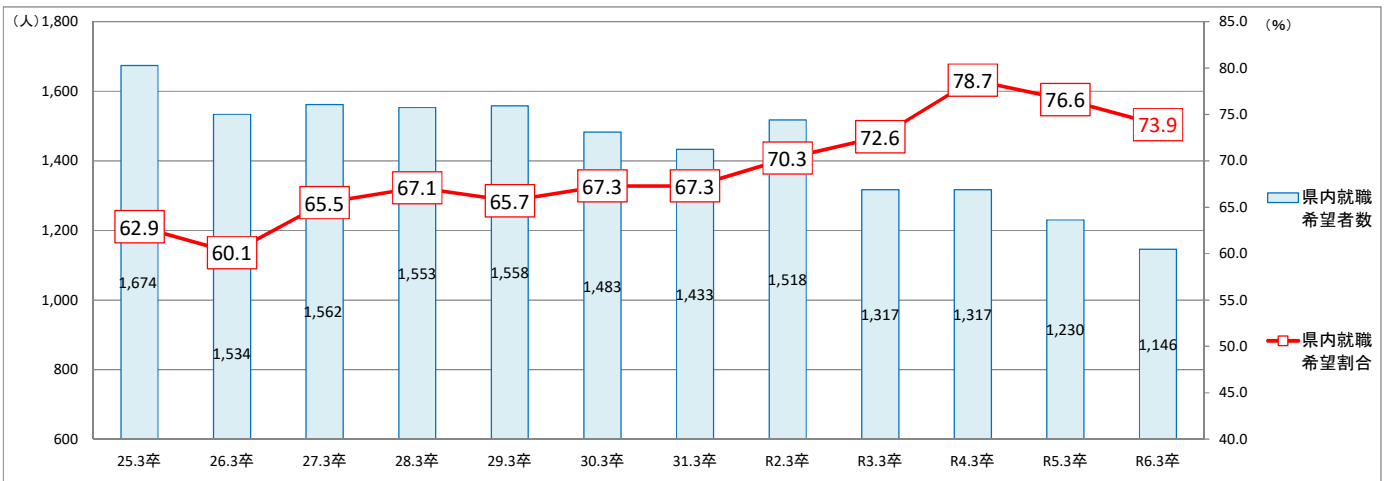
- ・就職内定率は55.3%(前年同期比+2.0pt)、うち県内就職希望者の内定率は、49.7%(前年同期比+1.2pt)となった。
 - ・県内就職希望割合は、過去3番目に高い(※)73.9%となった。
- (※)数値が確認できる平成元年3月卒以降を基準に表現している。

○ **就職希望者数** 1,550人(前年同期比 ▲55人、▲3.4%)
 うち県内就職希望者数 1,146人(同 ▲84人、▲6.8%) 県内就職希望割合 73.9%(同 ▲2.7pt)
 うち県外就職希望者数 404人(同 +29人、+7.7%)
 (参考)高校3年生の生徒数(卒業予定者) 6,921人(前年比 ▲440人、▲6.0%)

○ **就職内定者数** 857人(前年同期比 +1人、+0.1%) **就職内定率 55.3%(同 +2.0 pt)**
 うち県内 570人(同 ▲26人、▲4.4%) **うち県内就職希望者の内定率 49.7%(同 +1.2pt)**
 うち県外 287人(同 +27人、+10.4%) **うち県外就職希望者の内定率 71.0%(同 +1.7 pt)**
 就職内定者全体に占める県内就職内定割合 66.5% (同 ▲3.1pt)

○ **県内求人倍率 4.24倍(前年同期比 +0.44pt)**

1.県内就職希望割合と県内就職希望者数の推移 (※各年9月末現在)

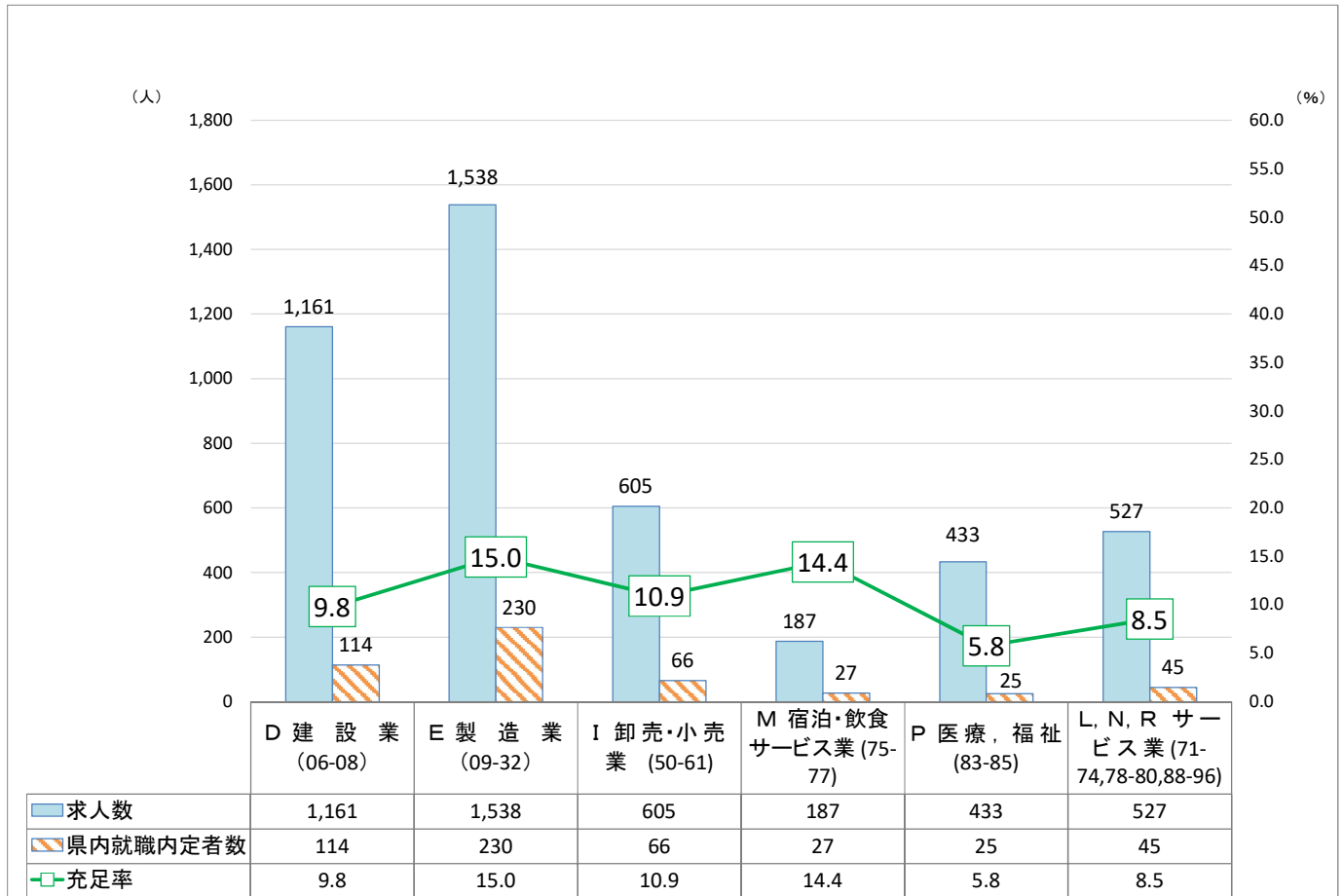


2.求人・求職の状況

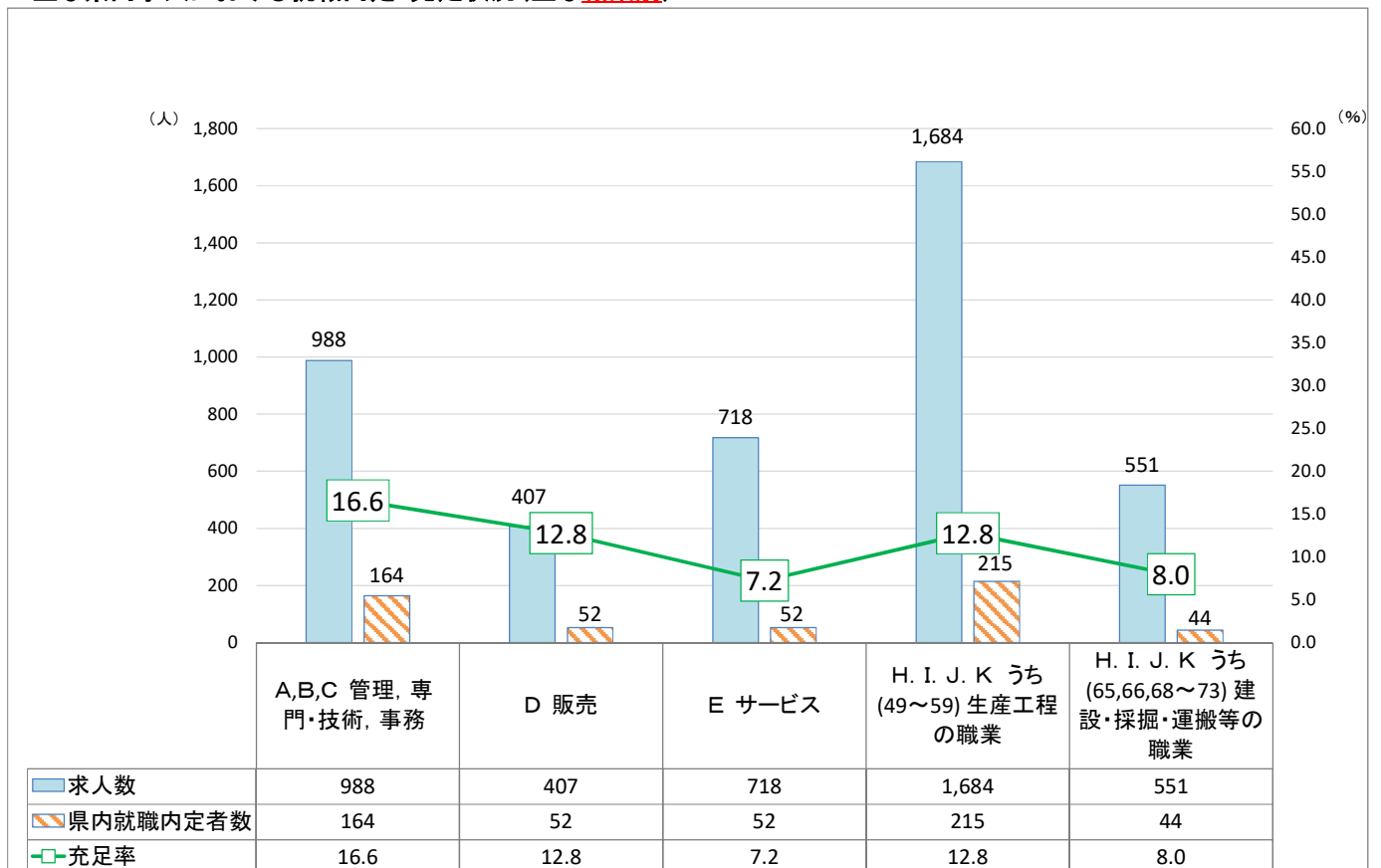
	就職希望者数(人)			内定者数(人)			県内就職希望者の内定率(%)	県内求人人数(人)	県内求人倍率(倍)	県内就職希望者における未内定者数(人)
	全体	うち県内	うち県外	全体	うち県内	うち県外				
R6年3月卒	1,550	1,146	404	857	570	287	49.7	4,862	4.24	576
R5年3月卒	1,605	1,230	375	856	596	260	48.5	4,674	3.80	634
増減(人)	▲ 55	▲ 84	29	1	▲ 26	27		188		▲ 58
対前年比	▲ 3.4%	▲ 6.8%	7.7%	0.1%	▲ 4.4%	10.4%	1.2pt	4.0%	0.44pt	▲ 9.1%

※当該調査は各ハローワークの集計であり、公務員・縁故就職が除外される点で、文部科学省調査とは範囲が異なる。

3.主な県内求人における就職内定・充足状況(主な産業別)

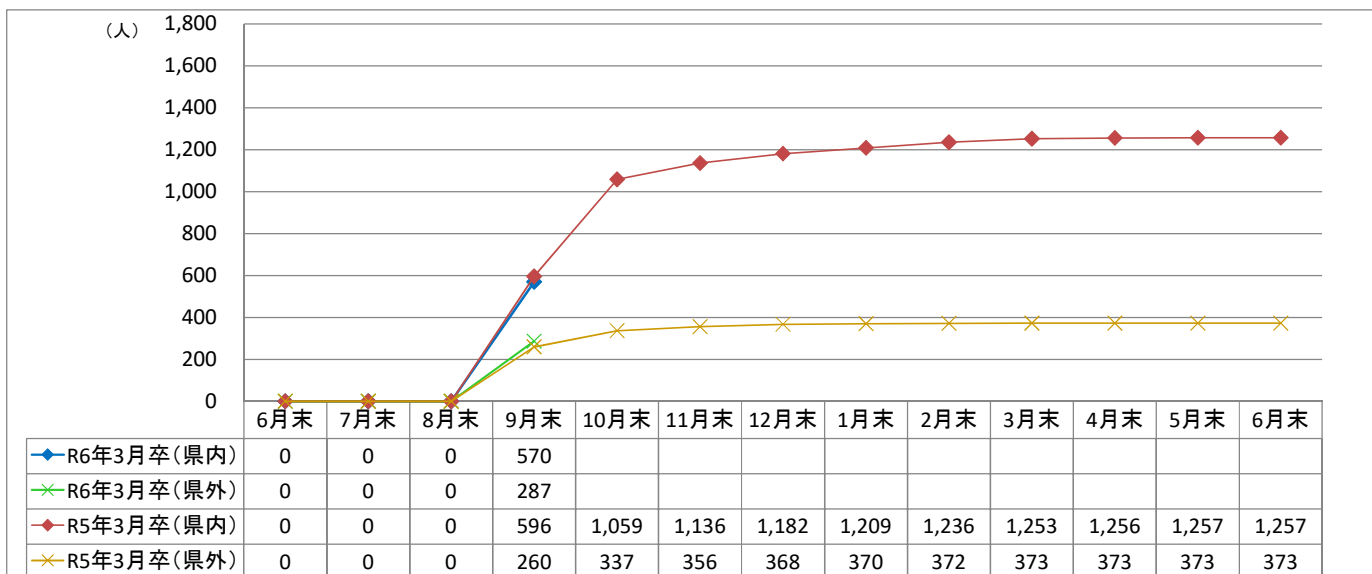


4.主な県内求人における就職内定・充足状況(主な職業別)

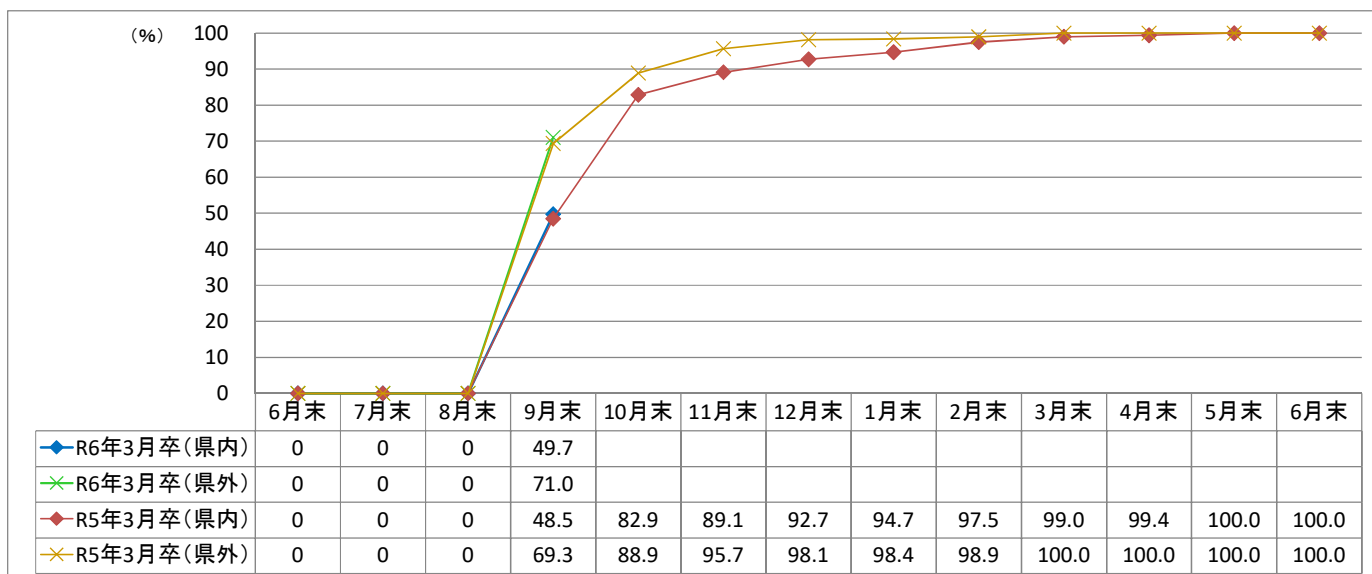


5.年度内の各種データ推移

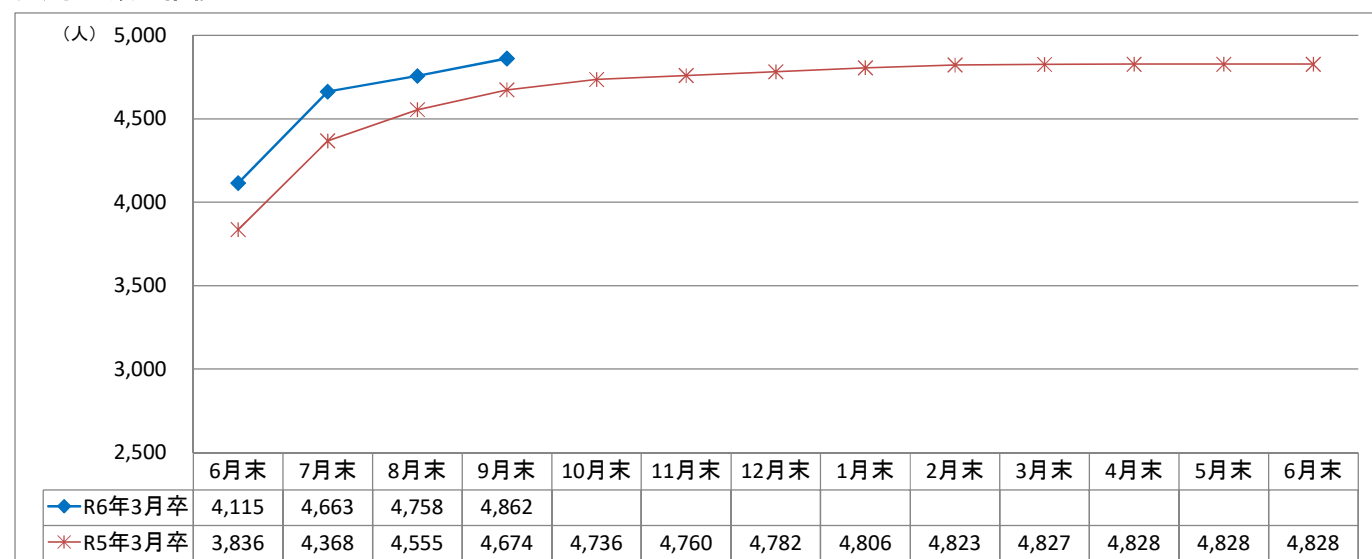
(1) 就職内定者の推移



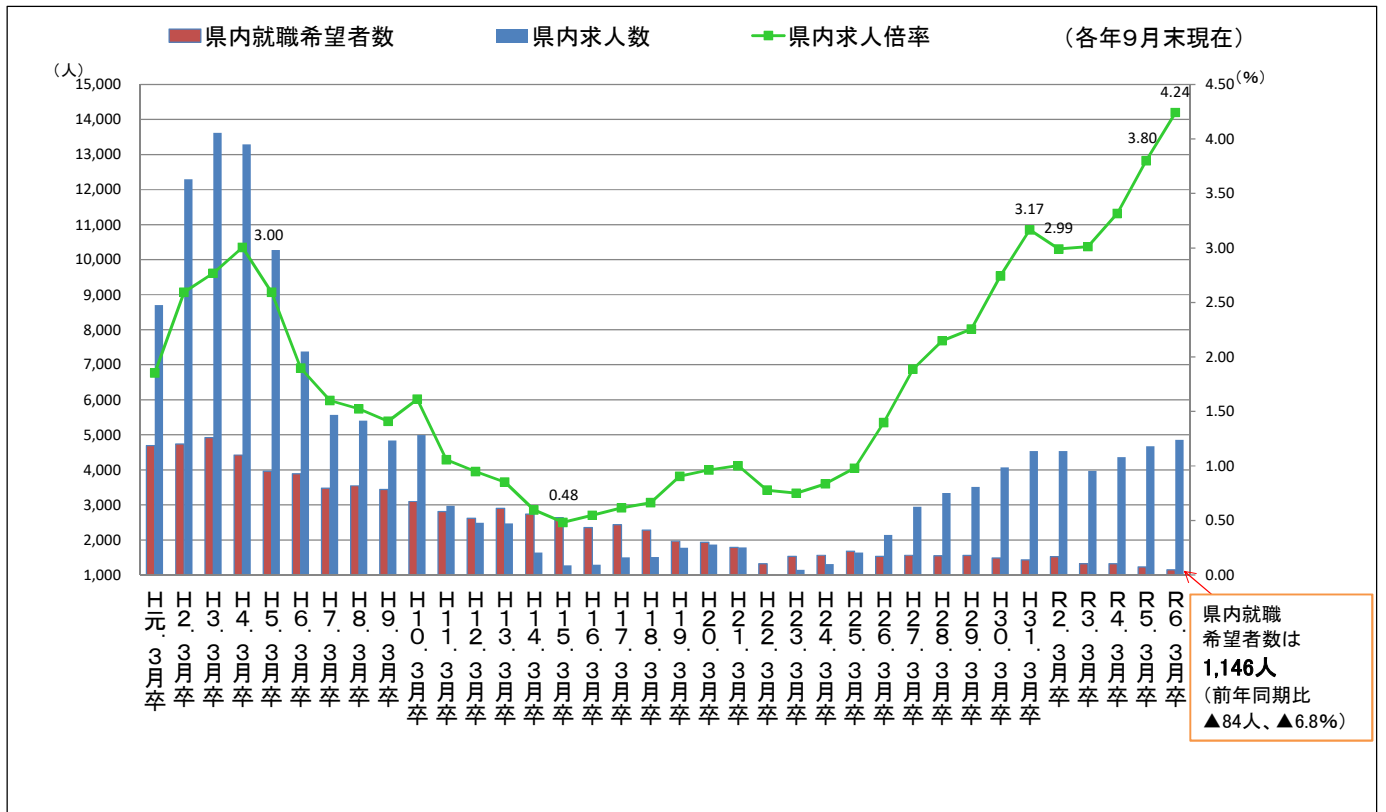
(2) 就職内定率の推移



(3) 求人数の推移



6. 求職・求人の状況(各年9月末現在)

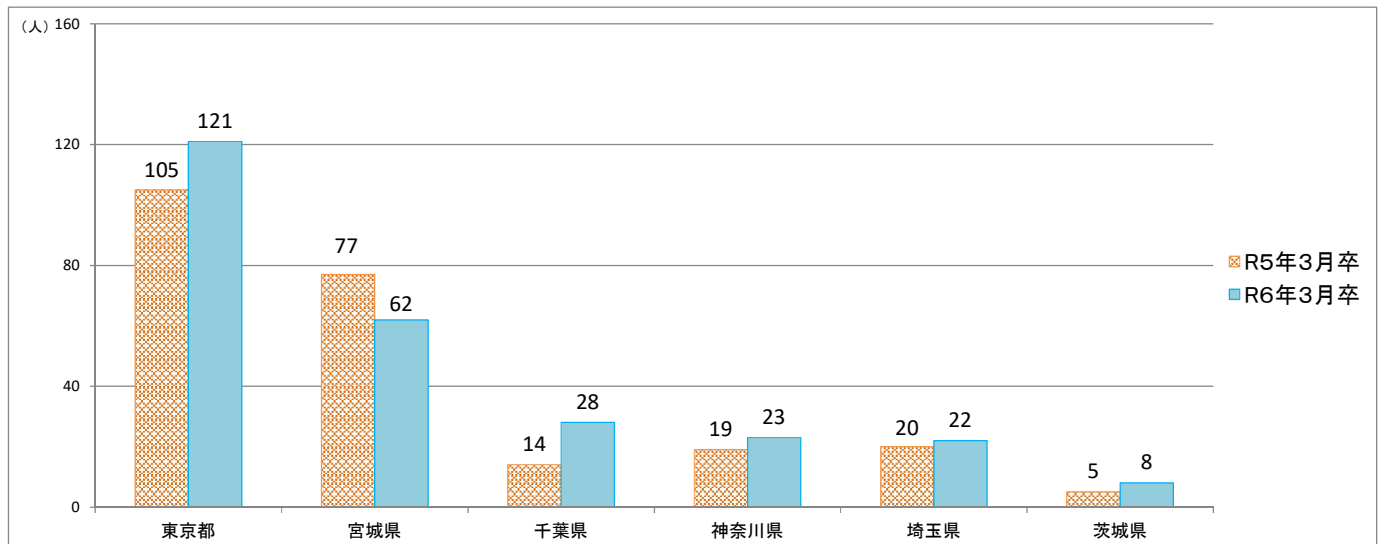


※ 昭和63年3月卒業者以前は7月1日求人受理開始

※ 平成元年3月卒業者(H元 3月卒)～平成29年3月卒業者(H29 3月卒)は6月20日求人受理開始

※ 平成30年3月卒業者(H30 3月卒)以降は6月1日求人受理開始

7. 県外就職内定者における主な就職先都道府県一覧



	東京都	宮城県	千葉県	神奈川県	埼玉県	茨城県
R6年3月卒	121	62	28	23	22	8
R5年3月卒	105	77	14	19	20	5

令和6年3月新規高校卒業者職業紹介状況

付属資料

(令和5年9月)

秋田労働局職業安定部

職業安定課

新規高卒者 産業・職業別 県内求人受理状況

(令和5年9月末現在)

項目 産業・職業・規模別		事業所数			求人数		
		R6.3卒	R5.3卒	増減率(%)	R6.3卒	R5.3卒	増減率(%)
産 業 別	A・B 農・林・漁業 (01-04)	37	46	▲ 19.6	81	100	▲ 19.0
	C 鉱業・採石・砂利採取業 (05)	6	6	0.0	16	15	6.7
	D 建設業 (06-08)	392	397	▲ 1.3	1,161	1,116	4.0
	E 製造業 (09-32)	319	301	6.0	1,538	1,355	13.5
	F 電気・ガス・熱供給・水道業 (33-36)	7	8	▲ 12.5	13	18	▲ 27.8
	G 情報通信業 (37-41)	10	8	25.0	26	24	8.3
	H 運輸・郵便業 (42-49)	23	25	▲ 8.0	124	111	11.7
	I 卸売・小売業 (50-61)	141	138	2.2	605	550	10.0
	J 金融・保険業 (62-67)	5	7	▲ 28.6	25	22	13.6
	K 不動産・物品賃貸業 (68-70)	11	11	0.0	49	55	▲ 10.9
	M 宿泊・飲食サービス業 (75-77)	46	45	2.2	187	188	▲ 0.5
	P 医療, 福祉 (83-85)	147	162	▲ 9.3	433	467	▲ 7.3
	O 教育, 学習支援業 (81, 82)	4	3	33.3	6	3	100.0
	Q 複合サービス業 (86, 87)	17	18	▲ 5.6	71	79	▲ 10.1
	L, N, R サービス業 (71-74, 78-80, 88-96)	139	137	1.5	527	571	▲ 7.7
	S, T 公務・その他 (97-99)	0	0	—	0	0	—
職 業 別	A, B, C 管理, 専門・技術, 事務				988	948	4.2
	D 販売				407	382	6.5
	E サービス				718	706	1.7
	H, I, J, K 生産工程, 輸送・機械運転, 建設, 運搬等の職業				2,555	2,432	5.1
	(49~59) 生産工程の職業				1,684	1,522	10.6
	(60~63) 輸送の職業				45	41	9.8
	(64, 67) 定置・建設機械運転, 電気工事の職業				275	274	0.4
	(65, 66, 68~73) 建設・採掘・運搬等の職業				551	595	▲ 7.4
	上記以外の職業 (F, G)				194	206	▲ 5.8
合 計		1,304	1,312	▲ 0.6	4,862	4,674	4.0

新規高卒者 安定所別 県内求人受理状況

(令和5年9月末現在)

		秋田	本荘	小計	能代	大館	鹿角	小計	大曲	横手	湯沢	小計	合計		
事業所数	R6.3卒	484	118	602	111	149	68	328	170	114	90	374	1,304		
	R5.3卒	510	106	616	107	147	74	328	170	101	97	368	1,312		
	増減	%	▲ 5.1	11.3	▲ 2.3	3.7	1.4	▲ 8.1	0.0	0.0	12.9	▲ 7.2	1.6	▲ 0.6	
	所数	▲ 26	12	▲ 14	4	2	▲ 6	0	0	13	▲ 7	6	▲ 8		
求人数	R6.3卒	1,747	580	2,327	405	670	198	1,273	551	437	274	1,262	4,862		
	R5.3卒	1,776	507	2,283	352	620	203	1,175	548	380	288	1,216	4,674		
	増減	%	▲ 1.6	14.4	1.9	15.1	8.1	▲ 2.5	8.3	0.5	15.0	▲ 4.9	3.8	4.0	
	人員	▲ 29	73	44	53	50	▲ 5	98	3	57	▲ 14	46	188		
主な産業	うち 建設業	R6.3卒	423	91	514	95	152	60	307	172	98	70	340	1,161	
		R5.3卒	405	79	484	107	135	64	306	160	81	85	326	1,116	
		増減	%	4.4	15.2	6.2	▲ 11.2	12.6	▲ 6.3	0.3	7.5	21.0	▲ 17.6	4.3	4.0
		人員	18	12	30	▲ 12	17	▲ 4	1	12	17	▲ 15	14	45	
	うち 製造業	R6.3卒	240	372	612	143	286	65	494	153	152	127	432	1,538	
		R5.3卒	232	299	531	96	281	67	444	152	111	117	380	1,355	
		増減	%	3.4	24.4	15.3	49.0	1.8	▲ 3.0	11.3	0.7	36.9	8.5	13.7	13.5
		人員	8	73	81	47	5	▲ 2	50	1	41	10	52	183	
	うち 卸売・小売業	R6.3卒	390	10	400	29	68	12	109	37	43	16	96	605	
		R5.3卒	352	7	359	27	47	11	85	38	37	31	106	550	
		増減	%	10.8	42.9	11.4	7.4	44.7	9.1	28.2	▲ 2.6	16.2	▲ 48.4	▲ 9.4	10.0
		人員	38	3	41	2	21	1	24	▲ 1	6	▲ 15	▲ 10	55	
	うち 宿泊・飲食サービス業	R6.3卒	94	14	108	4	18	19	41	22	6	10	38	187	
		R5.3卒	118	3	121	3	15	18	36	19	5	7	31	188	
		増減	%	▲ 20.3	366.7	▲ 10.7	33.3	20.0	5.6	13.9	15.8	20.0	42.9	22.6	▲ 0.5
		人員	▲ 24	11	▲ 13	1	3	1	5	3	1	3	7	▲ 1	
	うち 医療、福祉	R6.3卒	154	28	182	49	57	18	124	68	43	16	127	433	
		R5.3卒	188	36	224	42	53	20	115	71	37	20	128	467	
		増減	%	▲ 18.1	▲ 22.2	▲ 18.8	16.7	7.5	▲ 10.0	7.8	▲ 4.2	16.2	▲ 20.0	▲ 0.8	▲ 7.3
		人員	▲ 34	▲ 8	▲ 42	7	4	▲ 2	9	▲ 3	6	▲ 4	▲ 1	▲ 34	
	うち サービス業	R6.3卒	287	35	322	26	37	12	75	46	69	15	130	527	
		R5.3卒	321	54	375	18	37	9	64	45	78	9	132	571	
		増減	%	▲ 10.6	▲ 35.2	▲ 14.1	44.4	0.0	33.3	17.2	2.2	▲ 11.5	66.7	▲ 1.5	▲ 7.7
		人員	▲ 34	▲ 19	▲ 53	8	0	3	11	1	▲ 9	6	▲ 2	▲ 44	
主な職業	うち 管理 専門・技術 事務	R6.3卒	360	86	446	81	105	34	220	128	127	67	322	988	
		R5.3卒	383	81	464	92	87	35	214	92	117	61	270	948	
		増減	%	▲ 6.0	6.2	▲ 3.9	▲ 12.0	20.7	▲ 2.9	2.8	39.1	8.5	9.8	19.3	4.2
		人員	▲ 23	5	▲ 18	▲ 11	18	▲ 1	6	36	10	6	52	40	
	うち 販売	R6.3卒	245	9	254	24	61	4	89	21	31	12	64	407	
		R5.3卒	239	2	241	24	37	4	65	23	28	25	76	382	
		増減	%	2.5	350.0	5.4	0.0	64.9	0.0	36.9	▲ 8.7	10.7	▲ 52.0	▲ 15.8	6.5
		人員	6	7	13	0	24	0	24	▲ 2	3	▲ 13	▲ 12	25	
	うち サービス	R6.3卒	304	47	351	61	85	39	185	109	48	25	182	718	
		R5.3卒	321	44	365	45	73	36	154	119	39	29	187	706	
		増減	%	▲ 5.3	6.8	▲ 3.8	35.6	16.4	8.3	20.1	▲ 8.4	23.1	▲ 13.8	▲ 2.7	1.7
		人員	▲ 17	3	▲ 14	16	12	3	31	▲ 10	9	▲ 4	▲ 5	12	
	うち 生産工程の職業	R6.3卒	402	347	749	156	279	56	491	151	177	116	444	1,684	
		R5.3卒	375	290	665	99	284	63	446	162	138	111	411	1,522	
		増減	%	7.2	19.7	12.6	57.6	▲ 1.8	▲ 11.1	10.1	▲ 6.8	28.3	4.5	8.0	10.6
		人員	27	57	84	57	▲ 5	▲ 7	45	▲ 11	39	5	33	162	
	うち 建設・採掘・運搬等の職業	R6.3卒	232	57	289	40	48	41	129	68	25	40	133	551	
		R5.3卒	265	53	318	47	58	39	144	62	26	45	133	595	
		増減	%	▲ 12.5	7.5	▲ 9.1	▲ 14.9	▲ 17.2	5.1	▲ 10.4	9.7	▲ 3.8	▲ 11.1	0.0	▲ 7.4
		人員	▲ 33	4	▲ 29	▲ 7	▲ 10	2	▲ 15	6	▲ 1	▲ 5	0	▲ 44	

新規高卒者 就職内定・決定状況一覧（産業・職業別）

（令和5年9月末現在）

項 目 産業・職業・規模別		県内就職内定・決定者数								
					うち男子			うち女子		
		R6.3卒	R5.3卒	増減(%)	R6.3卒	R5.3卒	増減(%)	R6.3卒	R5.3卒	増減(%)
産 業 別	A・B 農・林・漁業 (01-04)	5	6	▲ 16.7	4	4	0.0	1	2	▲ 50.0
	C 鉱業・採石・砂利採取業 (05)	4	3	33.3	4	3	33.3	0	0	—
	D 建設業 (06-08)	114	107	6.5	103	90	14.4	11	17	▲ 35.3
	E 製造業 (09-32)	230	221	4.1	155	149	4.0	75	72	4.2
	F 電気・ガス・熱供給・水道業 (33-36)	5	4	25.0	5	3	66.7	0	1	▲ 100.0
	G 情報通信業 (37-41)	11	6	83.3	3	1	200.0	8	5	60.0
	H 運輸・郵便業 (42-49)	18	20	▲ 10.0	9	17	▲ 47.1	9	3	200.0
	I 卸売・小売業 (50-61)	66	81	▲ 18.5	27	43	▲ 37.2	39	38	2.6
	J 金融・保険業 (62-67)	5	4	25.0	0	1	▲ 100.0	5	3	66.7
	K 不動産・物品賃貸業 (68-70)	3	5	▲ 40.0	1	3	▲ 66.7	2	2	0.0
	M 飲食店、宿泊業 (75-77)	27	33	▲ 18.2	7	8	▲ 12.5	20	25	▲ 20.0
	P 医療、福祉 (83-85)	25	31	▲ 19.4	10	9	11.1	15	22	▲ 31.8
	O 教育、学習支援業 (81, 82)	2	0	—	1	0	—	1	0	—
	Q 複合サービス業 (86, 87)	10	7	42.9	4	4	0.0	6	3	100.0
	L, N, R サービス業 (71-74, 78-80, 88-96)	45	68	▲ 33.8	23	39	▲ 41.0	22	29	▲ 24.1
	S, T 公務・その他 (97-99)	0	0	—	0	0	—	0	0	—
職 業 別	A, B, C 管理、専門・技術、事務	164	165	▲ 0.6	82	87	▲ 5.7	82	78	5.1
	D 販売	52	62	▲ 16.1	26	30	▲ 13.3	26	32	▲ 18.8
	E サービス	52	62	▲ 16.1	16	21	▲ 23.8	36	41	▲ 12.2
	H, I, J, K 生産工程、輸送・機械運転、建設、運搬等の職業	295	285	3.5	226	216	4.6	69	69	0.0
	(49~59) 生産工程の職業	215	215	0.0	155	153	1.3	60	62	▲ 3.2
	(60~63) 輸送の職業	10	6	66.7	7	6	16.7	3	0	—
	(64, 67) 定置・建設機械運転、電気工事の職業	26	22	18.2	26	21	23.8	0	1	▲ 100.0
	(65, 66, 68~73) 建設・採掘・運搬等の職業	44	42	4.8	38	36	5.6	6	6	0.0
上記以外の職業 (F, G)	7	22	▲ 68.2	6	20	▲ 70.0	1	2	▲ 50.0	
合 計	570	596	▲ 4.4	356	374	▲ 4.8	214	222	▲ 3.6	

新規高卒者 就職内定・決定状況一覧（産業・職業別）

（令和5年9月末現在）

項 目 産業・職業・規模別		県外就職内定・決定者数								
					うち 男子			うち 女子		
		R6. 3卒	R5. 3卒	増減 (%)	R6. 3卒	R5. 3卒	増減 (%)	R6. 3卒	R5. 3卒	増減 (%)
産 業 別	A・B 農・林・漁業 (01-04)	0	0	—	0	0	—	0	0	—
	C 鉱業・採石・砂利採取業 (05)	2	1	100.0	1	1	0.0	1	0	—
	D 建設業 (06-08)	54	41	31.7	51	35	45.7	3	6	▲ 50.0
	E 製造業 (09-32)	83	82	1.2	60	57	5.3	23	25	▲ 8.0
	F 電気・ガス・熱供給・水道業 (33-36)	18	14	28.6	16	14	14.3	2	0	—
	G 情報通信業 (37-41)	5	11	▲ 54.5	5	11	▲ 54.5	0	0	—
	H 運輸・郵便業 (42-49)	18	24	▲ 25.0	14	17	▲ 17.6	4	7	▲ 42.9
	I 卸売・小売業 (50-61)	26	24	8.3	4	9	▲ 55.6	22	15	46.7
	J 金融・保険業 (62-67)	0	0	—	0	0	—	0	0	—
	K 不動産・物品賃貸業 (68-70)	0	2	▲ 100.0	0	2	▲ 100.0	0	0	—
	M 飲食店、宿泊業 (75-77)	21	13	61.5	8	3	166.7	13	10	30.0
	P 医療、福祉 (83-85)	10	15	▲ 33.3	0	2	▲ 100.0	10	13	▲ 23.1
	O 教育、学習支援業 (81, 82)	0	0	—	0	0	—	0	0	—
	Q 複合サービス業 (86, 87)	2	1	100.0	2	0	—	0	1	▲ 100.0
	L, N, R サービス業 (71-74, 78-80, 88-96)	48	32	50.0	30	19	57.9	18	13	38.5
	S, T 公務・その他 (97-99)	0	0	—	0	0	—	0	0	—
職 業 別	A, B, C 管理、専門・技術、事務	79	87	▲ 9.2	59	62	▲ 4.8	20	25	▲ 20.0
	D 販売	27	24	12.5	5	8	▲ 37.5	22	16	37.5
	E サービス	40	32	25.0	14	9	55.6	26	23	13.0
	H, I, J, K 生産工程、輸送・機械運転、建設、運搬等の職業	134	110	21.8	110	88	25.0	24	22	9.1
	(49~59) 生産工程の職業	73	73	0.0	56	56	0.0	17	17	0.0
	(60~63) 輸送の職業	6	13	▲ 53.8	4	10	▲ 60.0	2	3	▲ 33.3
	(64, 67) 定置・建設機械運転、電気工事の職業	22	8	175.0	22	7	214.3	0	1	▲ 100.0
	(65, 66, 68~73) 建設・採掘・運搬等の職業	33	16	106.3	28	15	86.7	5	1	400.0
上記以外の職業 (F, G)	7	7	0.0	3	3	0.0	4	4	0.0	
合 計		287	260	10.4	191	170	12.4	96	90	6.7

年度内の各種データ推移

項目		月		6月末	7月末	8月末	9月末	10月末	11月末	12月末	1月末	2月末	3月末	4月末	5月末	6月末		
		6月末	7月末	8月末	9月末	10月末	11月末	12月末	1月末	2月末	3月末	4月末	5月末	6月末				
県内	求人数	R6年3月卒	4,115	4,663	4,758	4,862												
		R5年3月卒	3,836	4,368	4,555	4,674	4,736	4,760	4,782	4,806	4,823	4,827	4,828	4,828	4,828			
	求職者数	R6年3月卒	1,131	1,131	1,131	1,146												
		R5年3月卒	1,287	1,287	1,287	1,230	1,278	1,275	1,275	1,277	1,268	1,266	1,264	1,257	1,257			
	内定(決定)者数	R6年3月卒	—	—	—	570												
		R5年3月卒	—	—	—	596	1,059	1,136	1,182	1,209	1,236	1,253	1,256	1,257	1,257			
	未内定(未決定)者数	R6年3月卒	1,131	1,131	1,131	576												
		R5年3月卒	1,287	1,287	1,287	634	219	139	93	68	32	13	8	0	0			
	内定(決定)率	R6年3月卒	—	—	—	49.7												
		R5年3月卒	—	—	—	48.5	82.9	89.1	92.7	94.7	97.5	99.0	99.4	100.0	100.0			
県外	求職者数	R6年3月卒	394	394	394	404												
		R5年3月卒	356	356	356	375	379	372	375	376	376	373	373	373	373			
	内定(決定)者数	R6年3月卒	—	—	—	287												
		R5年3月卒	—	—	—	260	337	356	368	370	372	373	373	373	373			
	未内定(未決定)者数	R6年3月卒	394	394	394	117												
		R5年3月卒	356	356	356	115	42	16	7	6	4	0	0	0	0			
	内定(決定)率	R6年3月卒	—	—	—	71.0												
		R5年3月卒	—	—	—	69.3	88.9	95.7	98.1	98.4	98.9	100.0	100.0	100.0	100.0			
	全体	求職者数	R6年3月卒	1,525	1,525	1,525	1,550											
			R5年3月卒	1,643	1,643	1,643	1,605	1,657	1,647	1,650	1,653	1,644	1,639	1,637	1,630	1,630		
内定(決定)者数		R6年3月卒	—	—	—	857												
		R5年3月卒	—	—	—	856	1,396	1,492	1,550	1,579	1,608	1,626	1,629	1,630	1,630			
未内定(未決定)者数		R6年3月卒	1,525	1,525	1,525	693												
		R5年3月卒	1,643	1,643	1,643	749	261	155	100	74	36	13	8	0	0			
内定(決定)率		R6年3月卒	—	—	—	55.3												
		R5年3月卒	—	—	—	53.3	84.2	90.6	93.9	95.5	97.8	99.2	99.5	100.0	100.0			

新規高卒者 求職、就職内定・決定状況一覽（安定所別）

（令和5年9月末現在）

項目 区分	求 職									内 定 ・ 決 定									未内定・未決定			② ①/② 希望内 →就職 率 (%)	⑤ ④/⑤ 内定内 →就職 率 (%)	⑥ ③/⑥ 内定内 →就職 率 (%)	⑦ ②/⑦ 内定内 →就職 率 (%)	⑧ ①/⑧ 内定内 →就職 率 (%)						
	計 ①	男	女	県内 計 ②	男	女	県外 計 ③	男	女	計 ④	男	女	県内 計 ⑤	男	女	県外 計 ⑥	男	女	計	県内	県外											
秋田	R6.3卒	491	292	199	381	215	166	110	77	33	324	199	125	234	134	100	90	65	25	167	147	20	77.6	72.2	61.4	81.8	66.0					
	R5.3卒	500	302	198	397	231	166	103	71	32	308	193	115	232	137	95	76	56	20	192	165	27	79.4	75.3	58.4	73.8	61.6					
本庄	R6.3卒	216	122	94	181	102	79	35	20	15	51	29	22	27	15	12	24	14	10	165	154	11	83.8	52.9	14.9	68.6	23.6					
	R5.3卒	231	154	77	205	143	62	26	11	15	49	34	15	34	25	9	15	9	6	182	171	11	88.7	69.4	16.6	57.7	21.2					
中 央	R6.3卒	707	414	293	562	317	245	145	97	48	375	228	147	261	149	112	114	79	35	332	301	31	79.5	69.6	46.4	78.6	53.0					
	R5.3卒	731	456	275	602	374	228	129	82	47	357	227	130	266	162	104	91	65	26	374	336	38	82.4	74.5	44.2	70.5	48.8					
計	増減 (%)	▲3.3	▲9.2	6.5	▲6.6	▲15.2	7.5	12.4	18.3	2.1	5.0	0.4	13.1	▲1.9	▲8.0	7.7	25.3	21.5	34.6	▲11.2	▲10.4	▲18.4	(※イ)	(※イ)	(※イ)	(※イ)	(※イ)	▲2.9	▲4.9	2.2	8.1	4.2
能代	R6.3卒	116	74	42	69	46	23	47	28	19	72	46	26	38	25	13	34	21	13	44	31	13	59.5	52.8	55.1	72.3	62.1					
	R5.3卒	122	73	49	81	44	37	41	29	12	80	48	32	50	27	23	30	21	9	42	31	11	66.4	62.5	61.7	73.2	65.6					
大館	R6.3卒	229	125	104	168	93	75	61	32	29	119	70	49	75	49	26	44	21	23	110	93	17	73.4	63.0	44.6	72.1	52.0					
	R5.3卒	213	136	77	163	102	61	50	34	16	100	64	36	69	45	24	31	19	12	113	94	19	76.5	69.0	42.3	62.0	46.9					
鹿角	R6.3卒	62	37	25	41	24	17	21	13	8	35	22	13	18	11	7	17	11	6	27	23	4	66.1	51.4	43.9	81.0	56.5					
	R5.3卒	52	34	18	33	24	9	19	10	9	29	21	8	16	14	2	13	7	6	23	17	6	63.5	55.2	48.5	68.4	55.8					
県 北	R6.3卒	407	236	171	278	163	115	129	73	56	226	138	88	131	85	46	95	53	42	181	147	34	68.3	58.0	47.1	73.6	55.5					
	R5.3卒	387	243	144	277	170	107	110	73	37	209	133	76	135	86	49	74	47	27	178	142	36	71.6	64.6	48.7	67.3	54.0					
計	増減 (%)	5.2	▲2.9	18.8	0.4	▲4.1	7.5	17.3	0.0	51.4	8.1	3.8	15.8	▲3.0	▲1.2	▲6.1	28.4	12.6	55.6	1.7	3.5	▲5.6	(※イ)	(※イ)	(※イ)	(※イ)	(※イ)	▲3.3	▲6.6	▲1.6	6.3	1.5
大曲	R6.3卒	204	146	58	156	105	51	48	41	7	117	85	32	86	59	27	31	26	5	87	70	17	76.5	73.5	55.1	64.6	57.4					
	R5.3卒	228	150	78	177	113	64	51	37	14	130	97	33	92	65	27	38	32	6	98	85	13	77.6	70.8	52.0	74.5	57.0					
横手	R6.3卒	129	92	37	82	57	25	47	35	12	93	63	30	60	41	19	33	22	11	36	22	14	63.6	64.5	73.2	70.2	72.1					
	R5.3卒	161	81	80	104	58	46	57	23	34	102	49	53	64	35	29	38	14	24	59	40	19	64.6	62.7	61.5	66.7	63.4					
湯沢	R6.3卒	103	72	31	68	46	22	35	26	9	46	33	13	32	22	10	14	11	3	57	36	21	66.0	69.6	47.1	40.0	44.7					
	R5.3卒	98	67	31	70	48	22	28	19	9	58	38	20	39	26	13	19	12	7	40	31	9	71.4	67.2	55.7	67.9	59.2					
県 南	R6.3卒	436	310	126	306	208	98	130	102	28	256	181	75	178	122	56	76	59	19	180	128	52	70.2	69.5	58.2	60.0	58.7					
	R5.3卒	487	298	189	351	219	132	136	79	57	290	184	106	195	126	69	95	58	37	197	156	41	72.1	67.2	55.6	69.9	59.5					
計	増減 (%)	▲10.5	4.0	▲33.3	▲12.8	▲5.0	▲25.8	▲4.4	29.1	▲50.9	▲11.7	▲1.6	▲29.2	▲8.7	▲3.2	▲18.8	▲17.9	1.7	▲48.6	▲8.6	▲17.9	26.8	(※イ)	(※イ)	(※イ)	(※イ)	(※イ)	▲1.9	2.3	2.6	▲9.9	▲0.8
R6年3月卒 合計		1,550	960	590	1,146	688	458	404	272	132	857	547	310	570	356	214	287	191	96	693	576	117	73.9	66.5	49.7	71.0	55.3					
R5年3月卒 合計		1,605	997	608	1,230	763	467	375	234	141	856	544	312	596	374	222	260	170	90	749	634	115	76.6	69.6	48.5	69.3	53.3					
増減	(人)	▲55	▲37	▲18	▲84	▲75	▲9	29	38	▲9	1	3	▲2	▲26	▲18	▲8	27	21	6	▲56	▲58	2										
	(%)	▲3.4	▲3.7	▲3.0	▲6.8	▲9.8	▲1.9	7.7	16.2	▲6.4	0.1	0.6	▲0.6	▲4.4	▲4.8	▲3.6	10.4	12.4	6.7	▲7.5	▲9.1	1.7	(※イ)	(※イ)	(※イ)	(※イ)	(※イ)	▲2.7	▲3.1	1.2	1.7	2.0

求職・求人の状況(各年9月末現在)

卒業年	県内						県外				全体			
	就職希望者数(人)	求人数(人)	求人倍率(倍)	就職内定・決定者数(人)	就職未内定・未決定者数(人)	就職内定・決定率(%)	就職希望者数(人)	就職内定・決定者数(人)	就職未内定・未決定者数(人)	就職内定・決定率(%)	就職希望者数(人)	就職内定・決定者数(人)	就職未内定・未決定者数(人)	就職内定・決定率(%)
H元. 3月卒	4,696	8,707	1.85	1,803	2,893	38.4	2,923	2,010	913	68.8	7,619	3,813	3,806	50.0
H2. 3月卒	4,741	12,296	2.59	2,428	2,313	51.2	2,586	2,033	553	78.6	7,327	4,461	2,866	60.9
H3. 3月卒	4,922	13,625	2.77	2,698	2,224	54.8	2,507	2,049	458	81.7	7,429	4,747	2,682	63.9
H4. 3月卒	4,423	13,289	3.00	2,459	1,964	55.6	2,398	1,845	553	76.9	6,821	4,304	2,517	63.1
H5. 3月卒	3,962	10,277	2.59	1,969	1,993	49.7	2,056	1,547	509	75.2	6,018	3,516	2,502	58.4
H6. 3月卒	3,888	7,382	1.90	1,673	2,215	43.0	1,801	1,201	600	66.7	5,689	2,874	2,815	50.5
H7. 3月卒	3,479	5,571	1.60	1,319	2,160	37.9	1,610	1,001	609	62.2	5,089	2,320	2,769	45.6
H8. 3月卒	3,543	5,404	1.53	1,296	2,247	36.6	1,393	841	552	60.4	4,936	2,137	2,799	43.3
H9. 3月卒	3,436	4,841	1.41	1,170	2,266	34.1	1,339	768	571	57.4	4,775	1,938	2,837	40.6
H10. 3月卒	3,098	4,993	1.61	1,242	1,856	40.1	1,364	871	493	63.9	4,462	2,113	2,349	47.4
H11. 3月卒	2,807	2,970	1.06	884	1,923	31.5	1,440	818	622	56.8	4,247	1,702	2,545	40.1
H12. 3月卒	2,618	2,484	0.95	718	1,900	27.4	1,084	526	558	48.5	3,702	1,244	2,458	33.6
H13. 3月卒	2,902	2,472	0.85	775	2,127	26.7	1,053	558	495	53.0	3,955	1,333	2,622	33.7
H14. 3月卒	2,742	1,638	0.60	463	2,279	16.9	1,076	536	540	49.8	3,818	999	2,819	26.2
H15. 3月卒	2,632	1,271	0.48	406	2,226	15.4	1,098	516	582	47.0	3,730	922	2,808	24.7
H16. 3月卒	2,357	1,294	0.55	328	2,029	13.9	1,026	465	561	45.3	3,383	793	2,590	23.4
H17. 3月卒	2,433	1,497	0.62	511	1,922	21.0	980	528	452	53.9	3,413	1,039	2,374	30.4
H18. 3月卒	2,283	1,516	0.66	525	1,758	23.0	955	586	369	61.4	3,238	1,111	2,127	34.3
H19. 3月卒	1,963	1,779	0.91	495	1,468	25.2	1,147	744	403	64.9	3,110	1,239	1,871	39.8
H20. 3月卒	1,937	1,868	0.96	578	1,359	29.8	1,144	780	364	68.2	3,081	1,358	1,723	44.1
H21. 3月卒	1,785	1,790	1.00	539	1,246	30.2	1,253	876	377	69.9	3,038	1,415	1,623	46.6
H22. 3月卒	1,321	1,027	0.78	285	1,036	21.6	1,220	653	567	53.5	2,541	938	1,603	36.9
H23. 3月卒	1,532	1,151	0.75	363	1,169	23.7	1,078	608	470	56.4	2,610	971	1,639	37.2
H24. 3月卒	1,562	1,307	0.84	385	1,177	24.6	1,035	567	468	54.8	2,597	952	1,645	36.7
H25. 3月卒	1,674	1,641	0.98	348	1,326	20.8	988	519	469	52.5	2,662	867	1,795	32.6
H26. 3月卒	1,534	2,147	1.40	393	1,141	25.6	1,020	584	436	57.3	2,554	977	1,577	38.3
H27. 3月卒	1,562	2,950	1.89	639	923	40.9	821	557	264	67.8	2,383	1,196	1,187	50.2
H28. 3月卒	1,553	3,337	2.15	708	845	45.6	762	549	213	72.0	2,315	1,257	1,058	54.3
H29. 3月卒	1,558	3,515	2.26	734	824	47.1	813	586	227	72.1	2,371	1,320	1,051	55.7
H30. 3月卒	1,483	4,070	2.74	730	753	49.2	719	502	217	69.8	2,202	1,232	970	55.9
H31. 3月卒	1,433	4,539	3.17	691	742	48.2	695	487	208	70.1	2,128	1,178	950	55.4
R2. 3月卒	1,518	4,538	2.99	703	815	46.3	640	465	175	72.7	2,158	1,168	990	54.1
R3. 3月卒	1,317	3,967	3.01	—	1,317	—	496	—	496	—	1,813	—	1,813	—
R4. 3月卒	1,317	4,367	3.32	728	589	55.3	356	227	129	63.8	1,673	955	718	57.1
R5. 3月卒	1,230	4,674	3.80	596	634	48.5	375	260	115	69.3	1,605	856	749	53.3
R6. 3月卒	1,146	4,862	4.24	570	576	49.7	404	287	117	49.8	1,550	857	693	55.3

※ 昭和63年3月卒業者以前は7月1日求人受理開始

※ 平成元年3月卒業者(H元. 3月卒)～平成29年3月卒業者(H29. 3月卒)は6月20日求人受理開始

※ 平成30年3月卒業者(H30. 3月卒)以降は6月1日求人受理開始

※ 令和2年度の採用選考開始日等は1ヶ月後ろ倒しとなった(令和2年度の選考及び内定開始日は10月16日～)。

県内外への就職希望率・就職内定(決定)率の状況(各年9月末現在)

卒業年	県内				県外		
	就職希望者 全体に占める 県内就職希望割合 (最終値)(%)	就職内定・決定者 全体に占める 県内就職内定・決定割合 (最終値)(%)	【再掲】 (県内就職希望者の) 就職内定・決定率 (最終値)(%)	【再掲】 求人倍率 (最終値)(倍)	就職希望者 全体に占める 県外への就職希望割合 (最終値)(%)	就職内定・決定者 全体に占める 県外就職内定・決定割合 (最終値)(%)	【再掲】 (県外就職希望者の) 就職内定・決定率 (最終値)(%)
H元. 3月卒	61.6 (60.0)	47.3 (60.0)	38.4 (100.0)	1.85 (2.42)	38.4 (40.0)	52.7 (40.0)	68.8 (100.0)
H2. 3月卒	64.7 (64.1)	54.4 (64.1)	51.2 (100.0)	2.59 (2.82)	35.3 (35.9)	45.6 (35.9)	78.6 (100.0)
H3. 3月卒	66.3 (65.3)	56.8 (65.3)	54.8 (100.0)	2.77 (2.86)	33.7 (34.7)	43.2 (34.7)	81.7 (100.0)
H4. 3月卒	64.8 (64.1)	57.1 (64.1)	55.6 (100.0)	3.00 (3.11)	35.2 (35.9)	42.9 (35.9)	76.9 (100.0)
H5. 3月卒	65.8 (65.0)	56.0 (65.0)	49.7 (100.0)	2.59 (2.80)	34.2 (35.0)	44.0 (35.0)	75.2 (100.0)
H6. 3月卒	68.3 (68.8)	58.2 (68.8)	43.0 (100.0)	1.90 (2.18)	31.7 (31.2)	41.8 (31.2)	66.7 (100.0)
H7. 3月卒	68.4 (70.4)	56.9 (70.4)	37.9 (100.0)	1.60 (2.04)	31.6 (29.6)	43.1 (29.6)	62.2 (100.0)
H8. 3月卒	71.8 (73.9)	60.6 (73.9)	36.6 (100.0)	1.53 (2.06)	28.2 (26.1)	39.4 (26.1)	60.4 (100.0)
H9. 3月卒	72.0 (73.1)	60.4 (73.1)	34.1 (100.0)	1.41 (2.03)	28.0 (26.9)	39.6 (26.9)	57.4 (100.0)
H10. 3月卒	69.4 (69.3)	58.8 (69.3)	40.1 (100.0)	1.61 (1.95)	30.6 (30.7)	41.2 (30.7)	63.9 (100.0)
H11. 3月卒	66.1 (68.8)	51.9 (68.6)	31.5 (99.5)	1.06 (1.60)	33.9 (31.3)	48.1 (31.4)	56.8 (100.0)
H12. 3月卒	70.7 (74.6)	57.7 (74.4)	27.4 (98.3)	0.95 (1.58)	29.3 (25.4)	42.3 (25.6)	48.5 (99.4)
H13. 3月卒	73.4 (74.8)	58.1 (74.7)	26.7 (99.2)	0.85 (1.51)	26.6 (25.2)	41.9 (25.3)	53.0 (100.0)
H14. 3月卒	71.8 (71.0)	46.3 (70.4)	16.9 (95.8)	0.60 (1.27)	28.2 (29.0)	53.7 (29.6)	49.8 (98.8)
H15. 3月卒	70.6 (69.7)	44.0 (69.2)	15.4 (97.1)	0.48 (1.30)	29.4 (30.3)	56.0 (30.8)	47.0 (99.5)
H16. 3月卒	69.7 (70.5)	41.4 (70.4)	13.9 (99.0)	0.55 (1.35)	30.3 (29.5)	58.6 (29.6)	45.3 (99.8)
H17. 3月卒	71.3 (71.1)	49.2 (71.0)	21.0 (99.7)	0.62 (1.31)	28.7 (28.9)	50.8 (29.0)	53.9 (99.8)
H18. 3月卒	70.5 (67.1)	47.3 (67.0)	23.0 (99.7)	0.66 (1.37)	29.5 (32.9)	52.7 (33.0)	61.4 (100.0)
H19. 3月卒	63.1 (58.8)	40.0 (58.7)	25.2 (99.6)	0.91 (1.52)	36.9 (41.2)	60.0 (41.3)	64.9 (100.0)
H20. 3月卒	62.9 (59.6)	42.6 (59.5)	29.8 (99.8)	0.96 (1.46)	37.1 (40.4)	57.4 (40.5)	68.2 (100.0)
H21. 3月卒	58.8 (53.7)	38.1 (53.2)	30.2 (98.2)	1.00 (1.44)	41.2 (46.3)	61.9 (46.8)	69.9 (100.0)
H22. 3月卒	52.0 (56.2)	30.4 (55.8)	21.6 (98.2)	0.78 (1.35)	48.0 (43.8)	69.6 (44.2)	53.5 (99.6)
H23. 3月卒	58.7 (62.9)	37.4 (62.6)	23.7 (98.5)	0.75 (1.20)	41.3 (37.1)	62.6 (37.4)	56.4 (99.9)
H24. 3月卒	60.1 (63.7)	40.4 (63.6)	24.6 (99.8)	0.84 (1.36)	39.9 (36.3)	59.6 (36.4)	54.8 (99.9)
H25. 3月卒	62.9 (65.8)	40.1 (65.8)	20.8 (99.9)	0.98 (1.53)	37.1 (34.2)	59.9 (34.2)	52.5 (100.0)
H26. 3月卒	60.1 (63.4)	40.2 (63.3)	25.6 (99.7)	1.40 (1.84)	39.9 (36.6)	59.8 (36.7)	57.3 (100.0)
H27. 3月卒	65.5 (66.9)	53.4 (66.9)	40.9 (99.7)	1.89 (2.10)	34.5 (33.1)	46.6 (33.1)	67.8 (99.9)
H28. 3月卒	67.1 (66.7)	56.3 (66.7)	45.6 (100.0)	2.15 (2.38)	32.9 (33.3)	43.7 (33.3)	72.0 (100.0)
H29. 3月卒	65.7 (66.0)	55.6 (66.0)	47.1 (99.9)	2.26 (2.47)	34.3 (34.0)	44.4 (34.0)	72.1 (100.0)
H30. 3月卒	67.3 (68.5)	59.3 (68.5)	49.2 (100.0)	2.74 (2.80)	32.7 (31.5)	40.7 (31.5)	69.8 (100.0)
H31. 3月卒	67.3 (67.4)	58.7 (67.4)	48.2 (100.0)	3.17 (3.28)	32.7 (32.6)	41.3 (32.6)	70.1 (100.0)
R2. 3月卒	70.3 (70.6)	60.2 (70.6)	46.3 (100.0)	2.99 (3.13)	29.7 (29.4)	39.8 (29.4)	72.7 (100.0)
R3. 3月卒	72.6 (75.4)	— (75.4)	— (100.0)	3.01 (3.10)	27.4 (24.6)	— (24.6)	— (100.0)
R4. 3月卒	78.7 (80.2)	76.2 (80.2)	55.3 (100.0)	3.32 (3.32)	21.3 (19.8)	23.8 (19.8)	63.8 (100.0)
R5. 3月卒	76.6 (77.1)	69.6 (77.1)	48.5 (100.0)	3.80 (3.84)	23.4 (22.9)	30.4 (22.9)	69.3 (100.0)
R6. 3月卒	73.9 (—)	66.5 (—)	49.7 (—)	4.24 (—)	26.1 (—)	33.5 (—)	71.0 (—)

※「県内(外)就職希望者」とは全求職者における県内(外)求職者の割合

※「最終値」は該当する卒業年における最終調査(卒業後の6月末現在調査)における各項目の値

(例:卒業年「R5. 3月卒」における確定値は令和5年3月卒業者の令和5年6月末現在調査における各項目の値)

※ 令和2年度の採用選考開始日等は1ヶ月後ろ倒しとなった(令和2年度の選考及び内定開始日は10月16日～)。