

秋田労働局発表
令和5年9月1日(金)

【照会先】

秋田労働局職業安定部職業安定課
課長 西村 吉隆
若年者対策主任 赤根谷 祐未
(電話) 018(883)0006

【次回公表予定日 令和5年10月2日(月)】

報道関係者 各位

令和6年3月新規高校卒業者職業紹介状況

[令和5年7月末現在]

秋田労働局では、令和5年7月末現在における、令和6年3月新規高校卒業者の求人・求職状況をとりまとめました。

【概況】

- ・就職希望者数(※1)は1,525人で前年同期比118人減(同▲7.2%)、うち県内就職希望者数は1,131人で前年同期比156人減(同▲12.1%)となった。
- ・**県内求人数は4,663人で前年同期比295人増(同+6.8%)となり、県内求人倍率は過去最高(※2)の4.12倍となった。**

(※1)就職希望者数は、令和5年5月15日現在の求職動向調査による。

(※2)数値が確認できる平成元年3月卒以降を基準に表現している。

○ 県内求人数 4,663人(前年同期比 +295人、+6.8%)

<主な産業>

- | | | | |
|---------|-----------------------|-------------|--------------------|
| ◆建設業 | 1,113人(同+66人、+6.3%) | ◆宿泊・飲食サービス業 | 179人(同+24人、+15.5%) |
| ◆製造業 | 1,500人(同+213人、+16.6%) | ◆医療・福祉 | 408人(同▲32人、▲7.3%) |
| ◆卸売・小売業 | 574人(同+56人、+10.8%) | ◆サービス業 | 497人(同▲40人、▲7.4%) |

○ 就職希望者数 1,525人(前年同期比 ▲118人、▲7.2%)

うち県内就職希望者数 1,131人(同▲156人、▲12.1%)

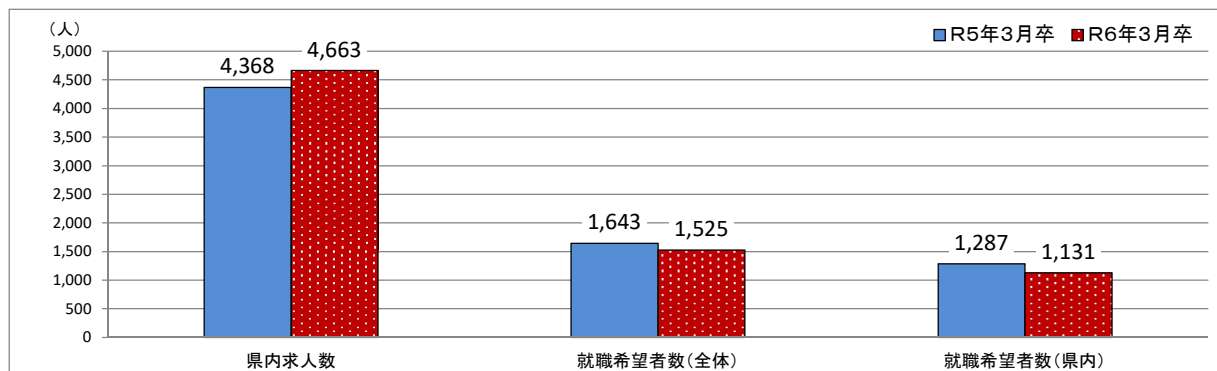
うち県外就職希望者数 394人(同+38人、+10.7%)

(参考)高校3年生の生徒数(卒業予定者) 6,921人(前年比▲440人、▲6.0%)

○ 県内就職希望割合 74.2%(前年同期比 ▲4.1pt)

○ 県内求人倍率 4.12倍(前年同期比 +0.73pt)

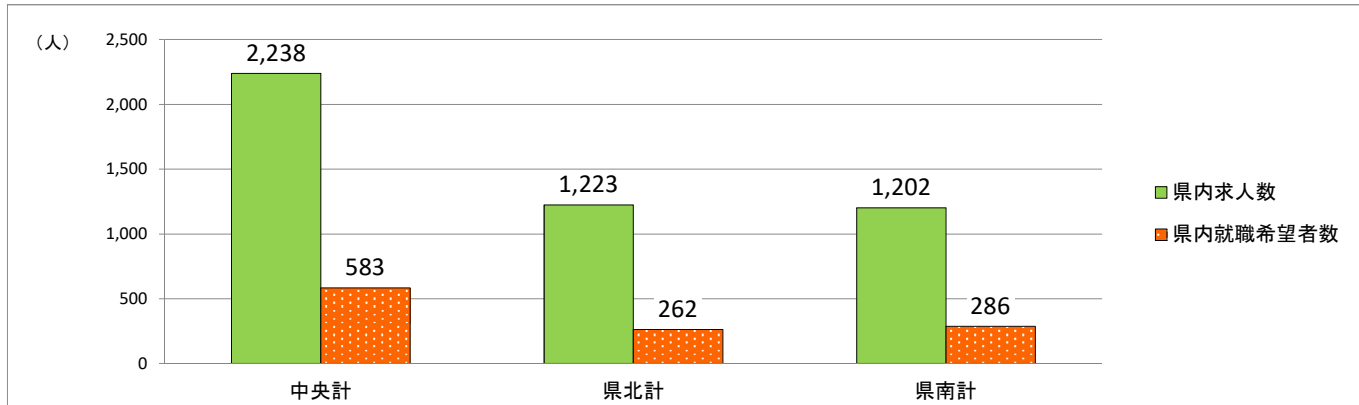
1.求人・求職の状況



	就職希望者数(人)			県内求人数(人)	県内求人倍率(倍)
	全体	県内	県外		
R6年3月卒	1,525	1,131	394	4,663	4.12
R5年3月卒	1,643	1,287	356	4,368	3.39
増減(人)	▲118	▲156	38	295	
対前年比	▲7.2%	▲12.1%	10.7%	6.8%	0.73pt

※当該調査は各ハローワークの集計であり、公務員・縁故就職が除外される点で、文部科学省調査とは範囲が異なる。

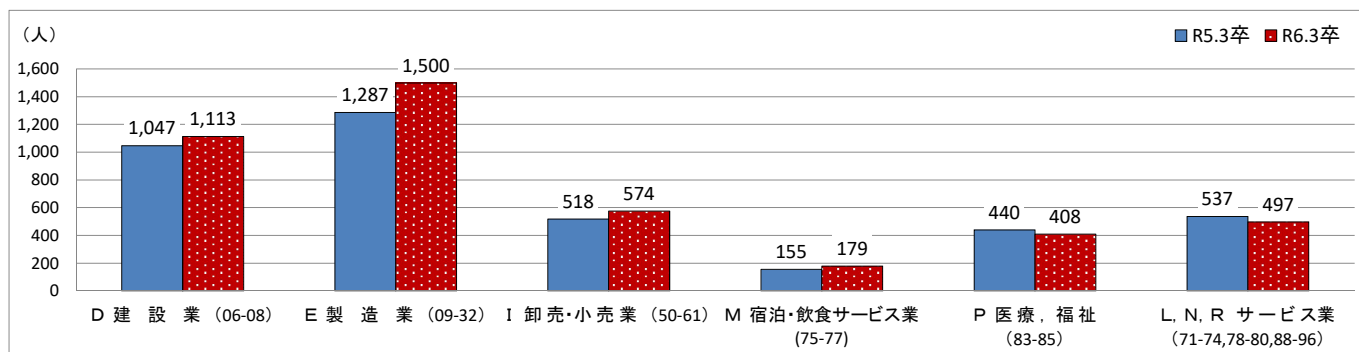
2 県内求人数に対する県内就職希望者数(地域別)



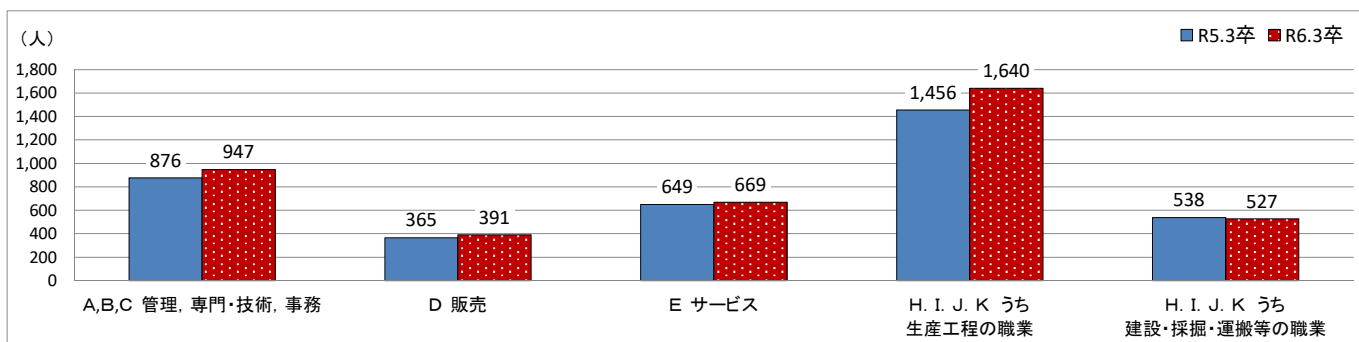
※県内就職希望者数については、R5.5.15時点の求職動向調査結果による。

	中央計	県北計	県南計	局計
県内求人数	2,238	1,223	1,202	4,663
県内就職希望者数	583	262	286	1,131

3 県内求人受理状況(主な産業)

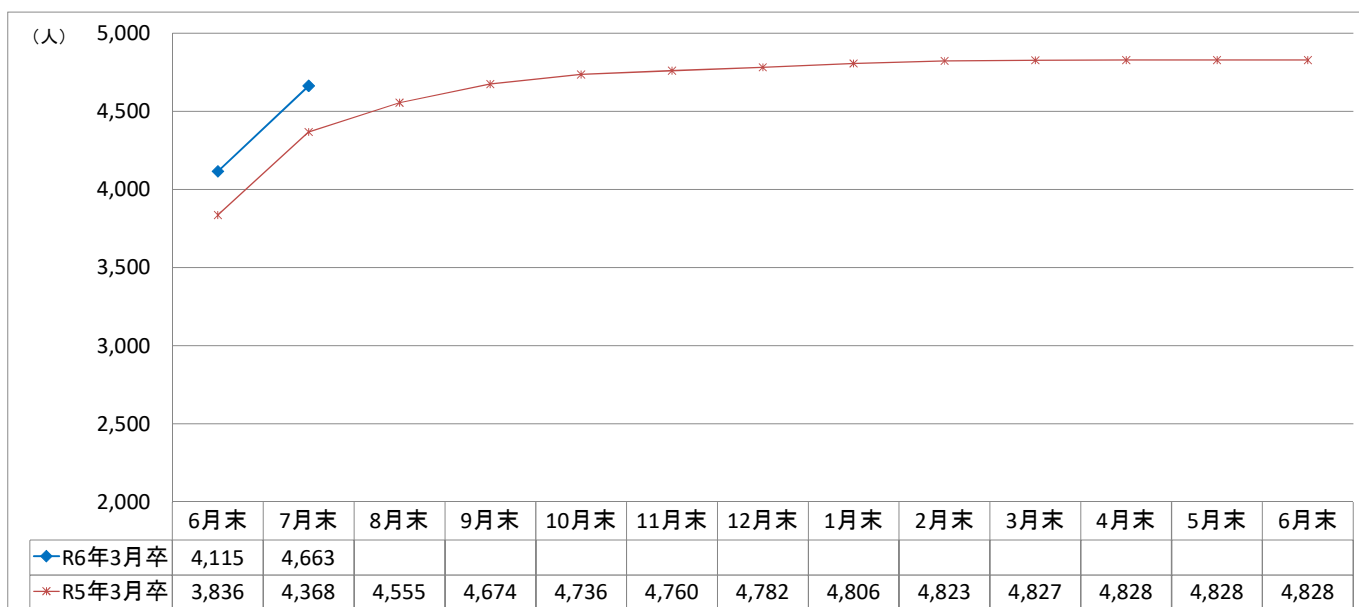


4 県内求人受理状況(主な職業)

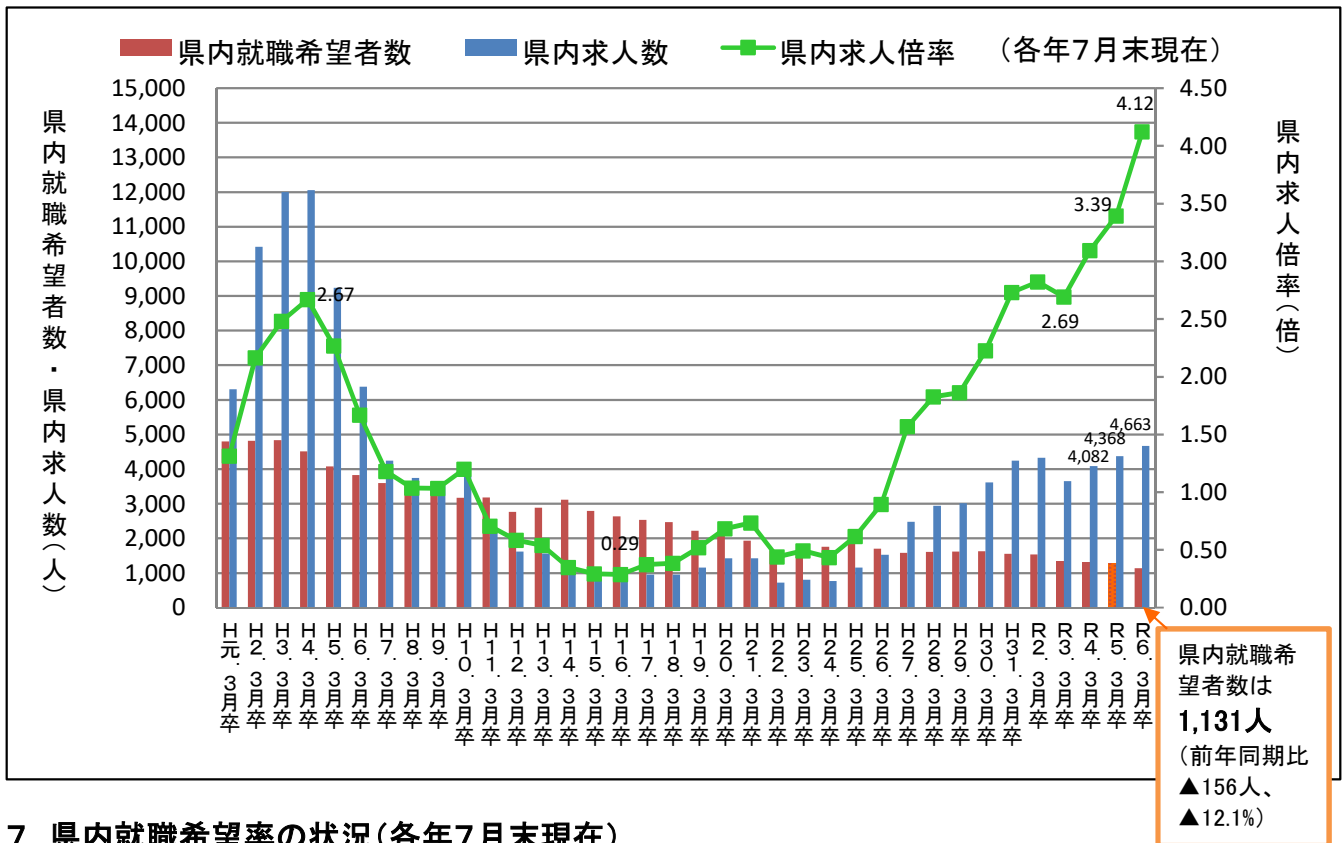


※R6.3卒は平成21年12月改定の「日本標準職業分類」に基づく区分、R5.3卒は平成23年改定の「厚生労働省編職業分類」に基づく区分。

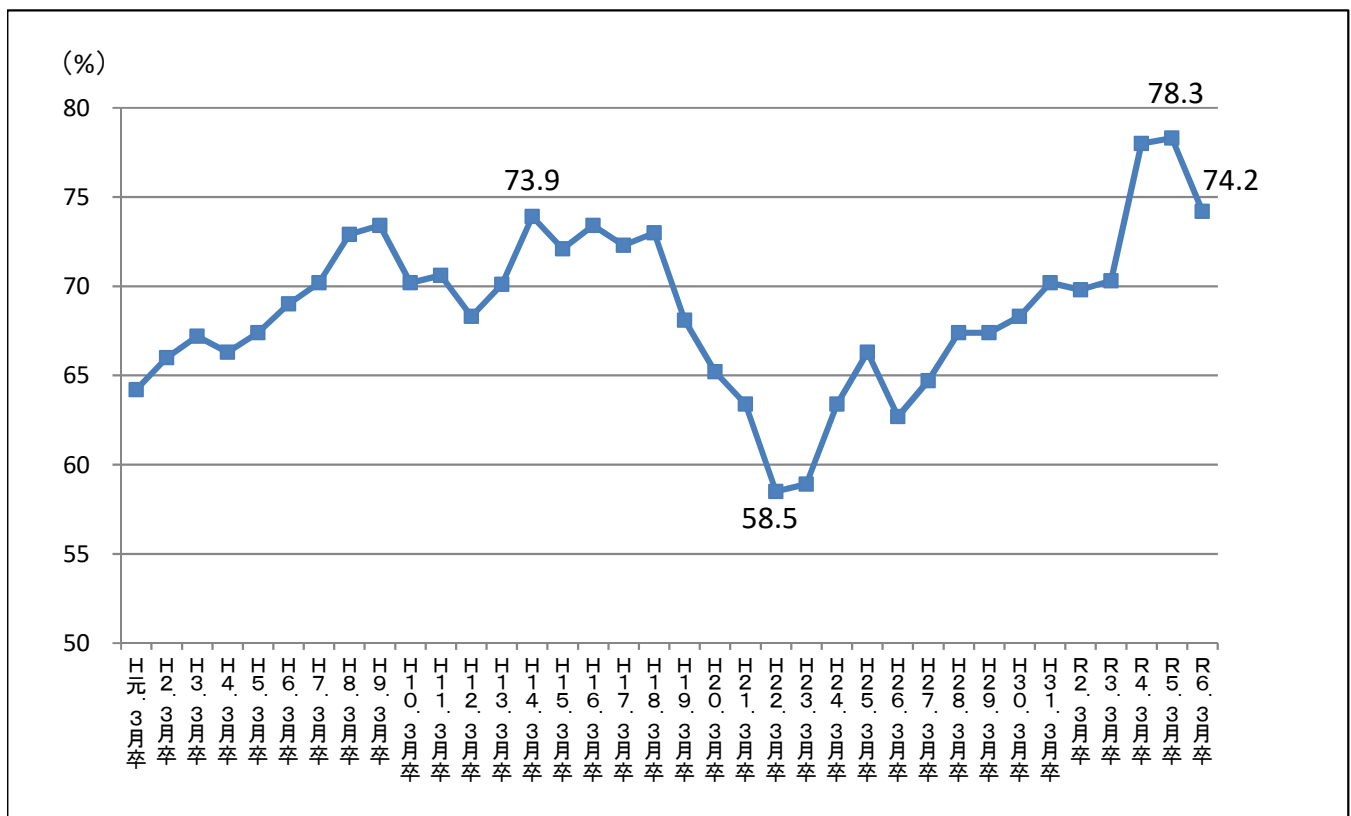
5 県内求人数推移



6 求職・求人の状況(各年7月末現在)



7 県内就職希望率の状況(各年7月末現在)



令和6年3月新規高校卒業生職業紹介状況

付属資料

(令和5年7月)

秋田労働局職業安定部

職業安定課

新規高卒者 産業・職業別 県内求人受理状況

(令和5年7月末現在)

項目 産業・職業・規模別		事業所数			求人数		
		R6.3卒	R5.3卒	増減率(%)	R6.3卒	R5.3卒	増減率(%)
産 業 別	A・B 農・林・漁業 (01-04)	32	39	▲ 17.9	72	85	▲ 15.3
	C 鉱業・採石・砂利採取業 (05)	6	6	0.0	16	14	14.3
	D 建設業 (06-08)	368	370	▲ 0.5	1,113	1,047	6.3
	E 製造業 (09-32)	303	286	5.9	1,500	1,287	16.6
	F 電気・ガス・熱供給・水道業 (33-36)	5	8	▲ 37.5	10	18	▲ 44.4
	G 情報通信業 (37-41)	10	8	25.0	26	24	8.3
	H 運輸・郵便業 (42-49)	23	23	0.0	124	106	17.0
	I 卸売・小売業 (50-61)	135	130	3.8	574	518	10.8
	J 金融・保険業 (62-67)	5	6	▲ 16.7	25	21	19.0
	K 不動産・物品賃貸業 (68-70)	10	11	▲ 9.1	48	55	▲ 12.7
	M 宿泊・飲食サービス業 (75-77)	43	39	10.3	179	155	15.5
	P 医療, 福祉 (83-85)	137	148	▲ 7.4	408	440	▲ 7.3
	O 教育, 学習支援業 (81, 82)	3	3	0.0	5	3	66.7
	Q 複合サービス業 (86, 87)	15	14	7.1	66	58	13.8
L, N, R サービス業 (71-74, 78-80, 88-96)	128	127	0.8	497	537	▲ 7.4	
S, T 公務・その他 (97-99)	0	0	—	0	0	—	
職 業 別	A, B, C 管理, 専門・技術, 事務				947	876	8.1
	D 販売				391	365	7.1
	E サービス				669	649	3.1
	H, I, J, K 生産工程, 輸送・機械運転, 建設, 運搬等の職業				2,478	2,291	8.2
	うち 生産工程の職業				1,640	1,456	12.6
	うち 輸送の職業				45	38	18.4
	うち 定置・建設機械運転, 電気工事の職業				266	259	2.7
	うち 建設・採掘・運搬等の職業				527	538	▲ 2.0
上記以外の職業 (F, G)				178	187	▲ 4.8	
合 計		1,223	1,218	0.4	4,663	4,368	6.8

※R6.3卒は平成21年12月改定の「日本標準職業分類」に基づく区分、R5.3卒は平成23年改定の「厚生労働省編職業分類」に基づく区分。

新規高卒者 安定所別 県内求人受理状況

(令和5年7月末現在)

		秋田	本荘	小計	能代	大館	鹿角	小計	大曲	横手	湯沢	小計	合計	
事業所数	R6.3卒	455	112	567	103	146	62	311	155	110	80	345	1,223	
	R5.3卒	476	99	575	97	132	74	303	152	98	90	340	1,218	
	増減	▲ 4.4	13.1	▲ 1.4	6.2	10.6	▲ 16.2	2.6	2.0	12.2	▲ 11.1	1.5	0.4	
	所数	▲ 21	13	▲ 8	6	14	▲ 12	8	3	12	▲ 10	5	5	
求人数	R6.3卒	1,678	560	2,238	386	652	185	1,223	521	428	253	1,202	4,663	
	R5.3卒	1,672	480	2,152	327	540	201	1,068	501	373	274	1,148	4,368	
	増減	0.4	16.7	4.0	18.0	20.7	▲ 8.0	14.5	4.0	14.7	▲ 7.7	4.7	6.8	
	人員	6	80	86	59	112	▲ 16	155	20	55	▲ 21	54	295	
主な産業	うち 建設業	R6.3卒	411	82	493	93	149	58	300	161	94	65	320	1,113
		R5.3卒	380	77	457	106	117	64	287	142	81	80	303	1,047
		増減	8.2	6.5	7.9	▲ 12.3	27.4	▲ 9.4	4.5	13.4	16.0	▲ 18.8	5.6	6.3
		人員	31	5	36	▲ 13	32	▲ 6	13	19	13	▲ 15	17	66
	うち 製造業	R6.3卒	229	367	596	142	282	63	487	148	150	119	417	1,500
		R5.3卒	227	290	517	85	253	65	403	143	110	114	367	1,287
		増減	0.9	26.6	15.3	67.1	11.5	▲ 3.1	20.8	3.5	36.4	4.4	13.6	16.6
		人員	2	77	79	57	29	▲ 2	84	5	40	5	50	213
	うち 卸売・小売業	R6.3卒	376	8	384	29	58	12	99	32	43	16	91	574
		R5.3卒	344	7	351	26	34	11	71	33	37	26	96	518
		増減	9.3	14.3	9.4	11.5	70.6	9.1	39.4	▲ 3.0	16.2	▲ 38.5	▲ 5.2	10.8
		人員	32	1	33	3	24	1	28	▲ 1	6	▲ 10	▲ 5	56
うち 宿泊・飲食サービス業	R6.3卒	94	14	108	4	18	15	37	20	6	8	34	179	
	R5.3卒	93	2	95	2	10	18	30	18	5	7	30	155	
	増減	1.1	600.0	13.7	100.0	80.0	▲ 16.7	23.3	11.1	20.0	14.3	13.3	15.5	
	人員	1	12	13	2	8	▲ 3	7	2	1	1	4	24	
うち 医療、福祉	R6.3卒	144	28	172	48	56	18	122	63	40	11	114	408	
	R5.3卒	179	32	211	37	48	20	105	69	36	19	124	440	
	増減	▲ 19.6	▲ 12.5	▲ 18.5	29.7	16.7	▲ 10.0	16.2	▲ 8.7	11.1	▲ 42.1	▲ 8.1	▲ 7.3	
	人員	▲ 35	▲ 4	▲ 39	11	8	▲ 2	17	▲ 6	4	▲ 8	▲ 10	▲ 32	
うち サービス業	R6.3卒	272	34	306	18	37	8	63	44	69	15	128	497	
	R5.3卒	300	46	346	18	37	9	64	44	74	9	127	537	
	増減	▲ 9.3	▲ 26.1	▲ 11.6	0.0	0.0	▲ 11.1	▲ 1.6	0.0	▲ 6.8	66.7	0.8	▲ 7.4	
	人員	▲ 28	▲ 12	▲ 40	0	0	▲ 1	▲ 1	0	▲ 5	6	1	▲ 40	
主な職業	うち 管理専門・技術事務	R6.3卒	350	77	427	78	105	30	213	116	125	66	307	947
		R5.3卒	340	78	418	87	73	34	194	87	116	61	264	876
		増減	2.9	▲ 1.3	2.2	▲ 10.3	43.8	▲ 11.8	9.8	33.3	7.8	8.2	16.3	8.1
		人員	10	▲ 1	9	▲ 9	32	▲ 4	19	29	9	5	43	71
	うち 販売	R6.3卒	241	7	248	24	51	4	79	21	31	12	64	391
		R5.3卒	232	2	234	24	27	4	55	23	28	25	76	365
		増減	3.9	250.0	6.0	0.0	88.9	0.0	43.6	▲ 8.7	10.7	▲ 52.0	▲ 15.8	7.1
		人員	9	5	14	0	24	0	24	▲ 2	3	▲ 13	▲ 12	26
	うち サービス	R6.3卒	285	46	331	52	84	35	171	104	45	18	167	669
		R5.3卒	287	38	325	41	65	36	142	116	38	28	182	649
		増減	▲ 0.7	21.1	1.8	26.8	29.2	▲ 2.8	20.4	▲ 10.3	18.4	▲ 35.7	▲ 8.2	3.1
		人員	▲ 2	8	6	11	19	▲ 1	29	▲ 12	7	▲ 10	▲ 15	20
うち 生産工程の職業	R6.3卒	384	347	731	155	275	52	482	143	175	109	427	1,640	
	R5.3卒	371	287	658	90	258	62	410	151	134	103	388	1,456	
	増減	3.5	20.9	11.1	72.2	6.6	▲ 16.1	17.6	▲ 5.3	30.6	5.8	10.1	12.6	
	人員	13	60	73	65	17	▲ 10	72	▲ 8	41	6	39	184	
うち 建設・採掘・運搬等の職業	R6.3卒	226	50	276	40	45	41	126	65	25	35	125	527	
	R5.3卒	252	40	292	44	45	39	128	52	26	40	118	538	
	増減	▲ 10.3	25.0	▲ 5.5	▲ 9.1	0.0	5.1	▲ 1.6	25.0	▲ 3.8	▲ 12.5	5.9	▲ 2.0	
	人員	▲ 26	10	▲ 16	▲ 4	0	2	▲ 2	13	▲ 1	▲ 5	7	▲ 11	

新規高卒者 求職状況一覽

(令和5年7月末現在)

項目 区分		求 職								
		計 ①	男	女	県内計 ②	男	女	県外計 ③	男	女
秋田	R6.3卒	503	301	202	400	231	169	103	70	33
	R5.3卒	535	322	213	423	245	178	112	77	35
本庄	R6.3卒	221	127	94	183	103	80	38	24	14
	R5.3卒	231	149	82	206	135	71	25	14	11
中央	R6.3卒	724	428	296	583	334	249	141	94	47
	R5.3卒	766	471	295	629	380	249	137	91	46
計	増減 (%)	▲5.5	▲9.1	0.3	▲7.3	▲12.1	0.0	2.9	3.3	2.2
能代	R6.3卒	103	67	36	58	42	16	45	25	20
	R5.3卒	119	73	46	94	56	38	25	17	8
大館	R6.3卒	225	124	101	168	93	75	57	31	26
	R5.3卒	215	137	78	167	105	62	48	32	16
鹿角	R6.3卒	64	38	26	36	23	13	28	15	13
	R5.3卒	56	34	22	34	24	10	22	10	12
北	R6.3卒	392	229	163	262	158	104	130	71	59
	R5.3卒	390	244	146	295	185	110	95	59	36
計	増減 (%)	0.5	▲6.1	11.6	▲11.2	▲14.6	▲5.5	36.8	20.3	63.9
大曲	R6.3卒	200	139	61	149	100	49	51	39	12
	R5.3卒	231	158	73	178	117	61	53	41	12
横手	R6.3卒	139	91	48	90	58	32	49	33	16
	R5.3卒	158	80	78	117	61	56	41	19	22
湯沢	R6.3卒	70	48	22	47	30	17	23	18	5
	R5.3卒	98	62	36	68	44	24	30	18	12
南	R6.3卒	409	278	131	286	188	98	123	90	33
	R5.3卒	487	300	187	363	222	141	124	78	46
計	増減 (%)	▲16.0	▲7.3	▲29.9	▲21.2	▲15.3	▲30.5	▲0.8	15.4	▲28.3
R6年3月卒 合計		1,525	935	590	1,131	680	451	394	255	139
R5年3月卒 合計		1,643	1,015	628	1,287	787	500	356	228	128
増減	(人)	▲118	▲80	▲38	▲156	▲107	▲49	38	27	11
	(%)	▲7.2	▲7.9	▲6.1	▲12.1	▲13.6	▲9.8	10.7	11.8	8.6

※R5.5.15時点で実施した求職動向調査結果による

年度内の各種データ推移

項目		月														
		6月末	7月末	8月末	9月末	10月末	11月末	12月末	1月末	2月末	3月末	4月末	5月末	6月末		
県内	求人数	R6年3月卒	4,115	4,663												
		R5年3月卒	3,836	4,368	4,555	4,674	4,736	4,760	4,782	4,806	4,823	4,827	4,828	4,828	4,828	
	求職者数	R6年3月卒	1,131	1,131												
		R5年3月卒	1,287	1,287	1,287	1,230	1,278	1,275	1,275	1,277	1,268	1,266	1,264	1,257	1,257	
	内定(決定)者数	R6年3月卒	—	—												
		R5年3月卒	—	—	—	596	1,059	1,136	1,182	1,209	1,236	1,253	1,256	1,257	1,257	
	未内定(未決定)者数	R6年3月卒	1,131	1,131												
		R5年3月卒	1,287	1,287	1,287	634	219	139	93	68	32	13	8	0	0	
	内定(決定)率	R6年3月卒	—	—												
		R5年3月卒	—	—	—	48.5	82.9	89.1	92.7	94.7	97.5	99.0	99.4	100.0	100.0	
県外	求職者数	R6年3月卒	394	394												
		R5年3月卒	356	356	356	375	379	372	375	376	376	373	373	373	373	
	内定(決定)者数	R6年3月卒	—	—												
		R5年3月卒	—	—	—	260	337	356	368	370	372	373	373	373	373	
	未内定(未決定)者数	R6年3月卒	394	394												
		R5年3月卒	356	356	356	115	42	16	7	6	4	0	0	0	0	
	内定(決定)率	R6年3月卒	—	—												
		R5年3月卒	—	—	—	69.3	88.9	95.7	98.1	98.4	98.9	100.0	100.0	100.0	100.0	
	全体	求職者数	R6年3月卒	1,525	1,525											
			R5年3月卒	1,643	1,643	1,643	1,605	1,657	1,647	1,650	1,653	1,644	1,639	1,637	1,630	1,630
内定(決定)者数		R6年3月卒	—	—												
		R5年3月卒	—	—	—	856	1,396	1,492	1,550	1,579	1,608	1,626	1,629	1,630	1,630	
未内定(未決定)者数		R6年3月卒	1,525	1,525												
		R5年3月卒	1,643	1,643	1,643	749	261	155	100	74	36	13	8	0	0	
内定(決定)率		R6年3月卒	—	—												
		R5年3月卒	—	—	—	53.3	84.2	90.6	93.9	95.5	97.8	99.2	99.5	100.0	100.0	

求職・求人の状況(各年7月末現在)

卒業年	県内			県外	全体
	就職希望者数(人)	求人数(人)	求人倍率(倍)	就職希望者数(人)	就職希望者数(人)
H元. 3月卒	4,797	6,299	1.31	2,674	7,471
H2. 3月卒	4,812	10,415	2.16	2,477	7,289
H3. 3月卒	4,836	11,998	2.48	2,362	7,198
H4. 3月卒	4,511	12,048	2.67	2,298	6,809
H5. 3月卒	4,072	9,235	2.27	1,968	6,040
H6. 3月卒	3,821	6,379	1.67	1,713	5,534
H7. 3月卒	3,598	4,245	1.18	1,530	5,128
H8. 3月卒	3,608	3,740	1.04	1,343	4,951
H9. 3月卒	3,401	3,516	1.03	1,230	4,631
H10. 3月卒	3,169	3,799	1.20	1,347	4,516
H11. 3月卒	3,180	2,247	0.71	1,322	4,502
H12. 3月卒	2,761	1,616	0.59	1,284	4,045
H13. 3月卒	2,882	1,559	0.54	1,228	4,110
H14. 3月卒	3,113	1,089	0.35	1,098	4,211
H15. 3月卒	2,794	818	0.29	1,079	3,873
H16. 3月卒	2,631	756	0.29	954	3,585
H17. 3月卒	2,530	949	0.38	970	3,500
H18. 3月卒	2,469	947	0.38	913	3,382
H19. 3月卒	2,217	1,157	0.52	1,037	3,254
H20. 3月卒	2,076	1,422	0.68	1,109	3,185
H21. 3月卒	1,932	1,419	0.73	1,114	3,046
H22. 3月卒	1,631	720	0.44	1,159	2,790
H23. 3月卒	1,632	803	0.49	1,141	2,773
H24. 3月卒	1,750	762	0.44	1,009	2,759
H25. 3月卒	1,865	1,154	0.62	950	2,815
H26. 3月卒	1,703	1,522	0.89	1,015	2,718
H27. 3月卒	1,580	2,478	1.57	861	2,441
H28. 3月卒	1,608	2,936	1.83	778	2,386
H29. 3月卒	1,616	3,012	1.86	781	2,397
H30. 3月卒	1,621	3,608	2.23	753	2,374
H31. 3月卒	1,554	4,245	2.73	660	2,214
R2. 3月卒	1,531	4,321	2.82	663	2,194
R3. 3月卒	1,355	3,648	2.69	573	1,928
R4. 3月卒	1,319	4,082	3.09	373	1,692
R5. 3月卒	1,287	4,368	3.39	356	1,643
R6. 3月卒	1,131	4,663	4.12	394	1,525

※ 昭和63年3月卒業者以前は7月1日求人受理開始

県内外への就職希望率の状況(各年7月末現在)

卒業年	就職希望者 全体に占める 県内への就職希望率 (確定値)(%)	就職希望者 全体に占める 県外への就職希望率 (確定値)(%)	【再掲】 求人倍率 (確定値)(倍)
H元. 3月卒	64.2 (60.0)	35.8 (40.0)	1.31 (2.42)
H2. 3月卒	66.0 (64.1)	34.0 (35.9)	2.16 (2.82)
H3. 3月卒	67.2 (65.3)	32.8 (34.7)	2.48 (2.86)
H4. 3月卒	66.3 (64.1)	33.7 (35.9)	2.67 (3.11)
H5. 3月卒	67.4 (65.0)	32.6 (35.0)	2.27 (2.80)
H6. 3月卒	69.0 (68.8)	31.0 (31.2)	1.67 (2.18)
H7. 3月卒	70.2 (70.4)	29.8 (29.6)	1.18 (2.04)
H8. 3月卒	72.9 (73.9)	27.1 (26.1)	1.04 (2.06)
H9. 3月卒	73.4 (73.1)	26.6 (26.9)	1.03 (2.03)
H10. 3月卒	70.2 (69.3)	29.8 (30.7)	1.20 (1.95)
H11. 3月卒	70.6 (68.8)	29.4 (31.3)	0.71 (1.60)
H12. 3月卒	68.3 (74.6)	31.7 (25.4)	0.59 (1.58)
H13. 3月卒	70.1 (74.8)	29.9 (25.2)	0.54 (1.51)
H14. 3月卒	73.9 (71.0)	26.1 (29.0)	0.35 (1.27)
H15. 3月卒	72.1 (69.7)	27.9 (30.3)	0.29 (1.30)
H16. 3月卒	73.4 (70.5)	26.6 (29.5)	0.29 (1.35)
H17. 3月卒	72.3 (71.1)	27.7 (28.9)	0.38 (1.31)
H18. 3月卒	73.0 (67.1)	27.0 (32.9)	0.38 (1.37)
H19. 3月卒	68.1 (58.8)	31.9 (41.2)	0.52 (1.52)
H20. 3月卒	65.2 (59.6)	34.8 (40.4)	0.68 (1.46)
H21. 3月卒	63.4 (53.7)	36.6 (46.3)	0.73 (1.44)
H22. 3月卒	58.5 (56.2)	41.5 (43.8)	0.44 (1.35)
H23. 3月卒	58.9 (62.9)	41.1 (37.1)	0.49 (1.20)
H24. 3月卒	63.4 (63.7)	36.6 (36.3)	0.44 (1.36)
H25. 3月卒	66.3 (65.8)	33.7 (34.2)	0.62 (1.53)
H26. 3月卒	62.7 (63.4)	37.3 (36.6)	0.89 (1.84)
H27. 3月卒	64.7 (66.9)	35.3 (33.1)	1.57 (2.10)
H28. 3月卒	67.4 (66.7)	32.6 (33.3)	1.83 (2.38)
H29. 3月卒	67.4 (66.0)	32.6 (34.0)	1.86 (2.47)
H30. 3月卒	68.3 (68.5)	31.7 (31.5)	2.23 (2.80)
H31. 3月卒	70.2 (67.4)	29.8 (32.6)	2.73 (3.28)
R2. 3月卒	69.8 (70.6)	30.2 (29.4)	2.82 (3.13)
R3. 3月卒	70.3 (75.4)	29.7 (24.6)	2.69 (3.10)
R4. 3月卒	78.0 (80.2)	22.0 (19.8)	3.09 (3.22)
R5. 3月卒	78.3 (77.1)	21.7 (22.9)	3.39 (3.84)
R6. 3月卒	74.2 (—)	25.8 (—)	4.12 (—)

※「県内(外)就職希望者」とは全求職者における県内(外)求職者の割合

※「確定値」は該当する卒業年における最終調査(卒業後の6月末現在調査)における各項目の値

(例:卒業年「R5. 3月卒」における確定値は令和5年3月卒業者の令和5年6月末現在調査における各項目の値)