

秋田労働局発表
令和5年10月2日(月)

【照会先】

秋田労働局職業安定部職業安定課
課長 西村 吉隆
若年者対策主任 赤根谷 祐未
(電話) 018(883)0006
【次回公表予定日 令和5年11月1日(水)】

報道関係者 各位

令和6年3月新規高校卒業者職業紹介状況

[令和5年8月末現在]

秋田労働局では、令和5年8月末現在における、令和6年3月新規高校卒業者の求人・求職状況をとりまとめました。

【概況】

- ・就職希望者数(※1)は1,525人で前年同期比118人減(同▲7.2%)、うち県内就職希望者数は1,131人で前年同期比156人減(同▲12.1%)となった。
- ・県内求人数は4,758人で前年同期比203人増(同+4.5%)となり、県内求人倍率は過去最高(※2)の4.21倍となった。

(※1)就職希望者数は、令和5年5月15日現在の求職動向調査による。

(※2)数値が確認できる平成元年3月卒以降を基準に表現している。

○ 県内求人数 4,758人(前年同期比 +203人、+4.5%)

<主な産業>

◆建設業	1,134人(同+54人、+5.0%)	◆宿泊・飲食サービス業	182人(同+2人、+1.1%)
◆製造業	1,526人(同+189人、+14.1%)	◆医療・福祉	417人(同▲40人、▲8.8%)
◆卸売・小売業	589人(同+53人、+9.9%)	◆サービス業	508人(同▲51人、▲9.1%)

○ 就職希望者数 1,525人(前年同期比 ▲118人、▲7.2%)

うち県内就職希望者数 1,131人(同▲156人、▲12.1%)

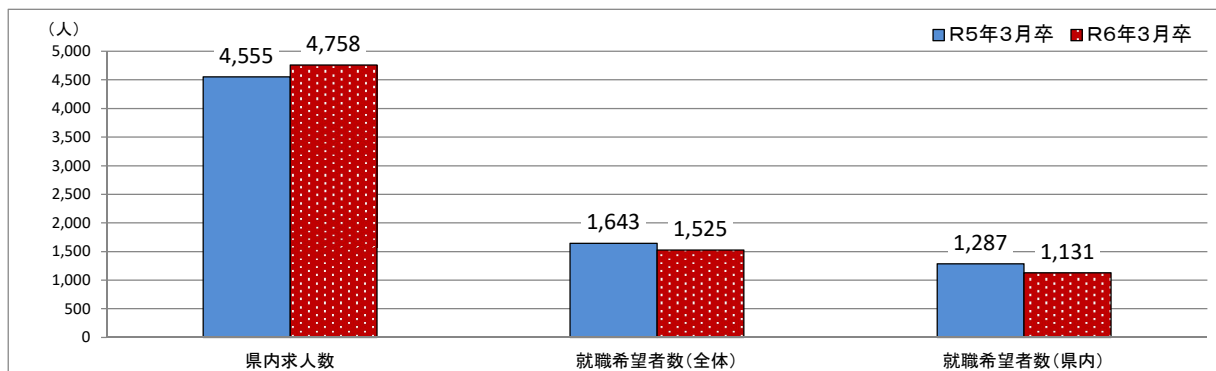
うち県外就職希望者数 394人(同+38人、+10.7%)

(参考)高校3年生の生徒数(卒業予定者) 6,921人(前年比▲440人、▲6.0%)

○ 県内就職希望割合 74.2%(前年同期比 ▲4.1pt)

○ 県内求人倍率 4.21倍(前年同期比 +0.67pt)

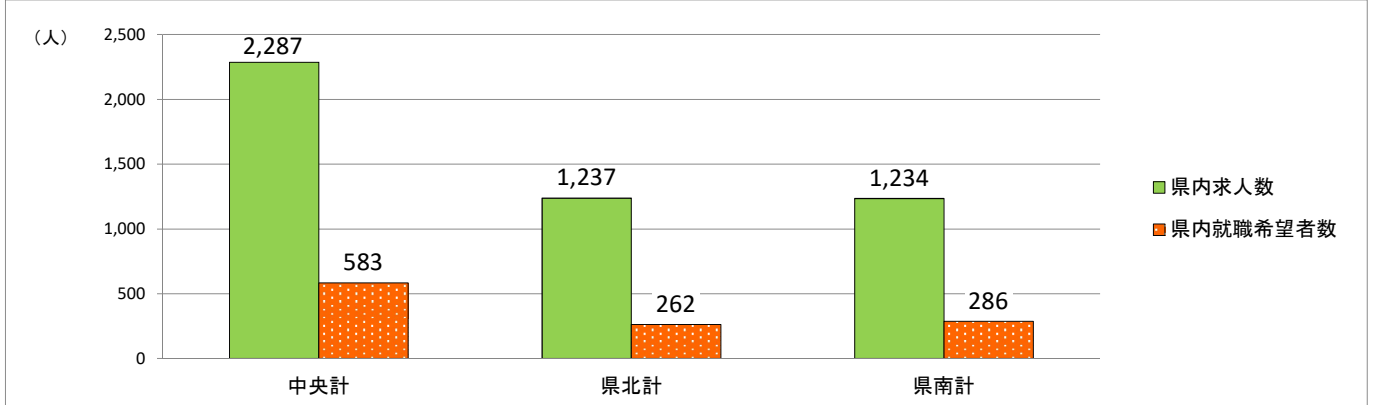
1. 求人・求職の状況



	就職希望者数(人)			県内求人数(人)	県内求人倍率(倍)
	全体	県内	県外		
R6年3月卒	1,525	1,131	394	4,758	4.21
R5年3月卒	1,643	1,287	356	4,555	3.54
増減(人)	▲118	▲156	38	203	
対前年比	▲7.2%	▲12.1%	10.7%	4.5%	0.67pt

※当該調査は各ハローワークの集計であり、公務員・縁故就職が除外される点で、文部科学省調査とは範囲が異なる。

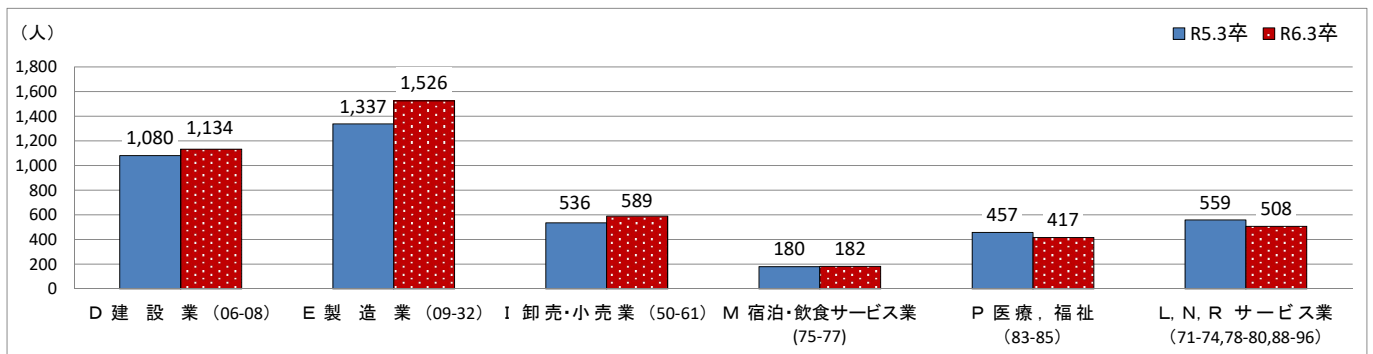
2 県内求人数に対する県内就職希望者数(地域別)



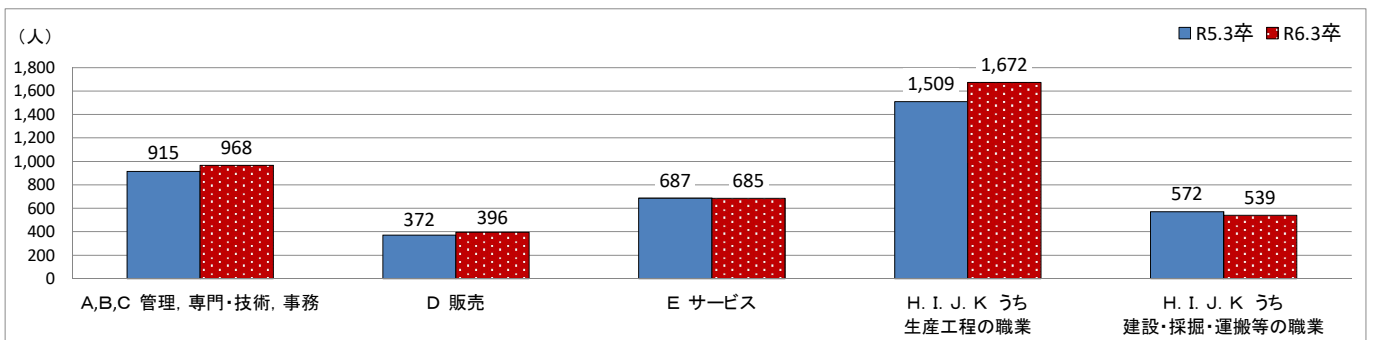
※県内就職希望者数については、R5.5.15時点の求職動向調査結果による。

	中央計	県北計	県南計	局計
県内求人数	2,287	1,237	1,234	4,758
県内就職希望者数	583	262	286	1,131

3 県内求人受理状況(主な産業)

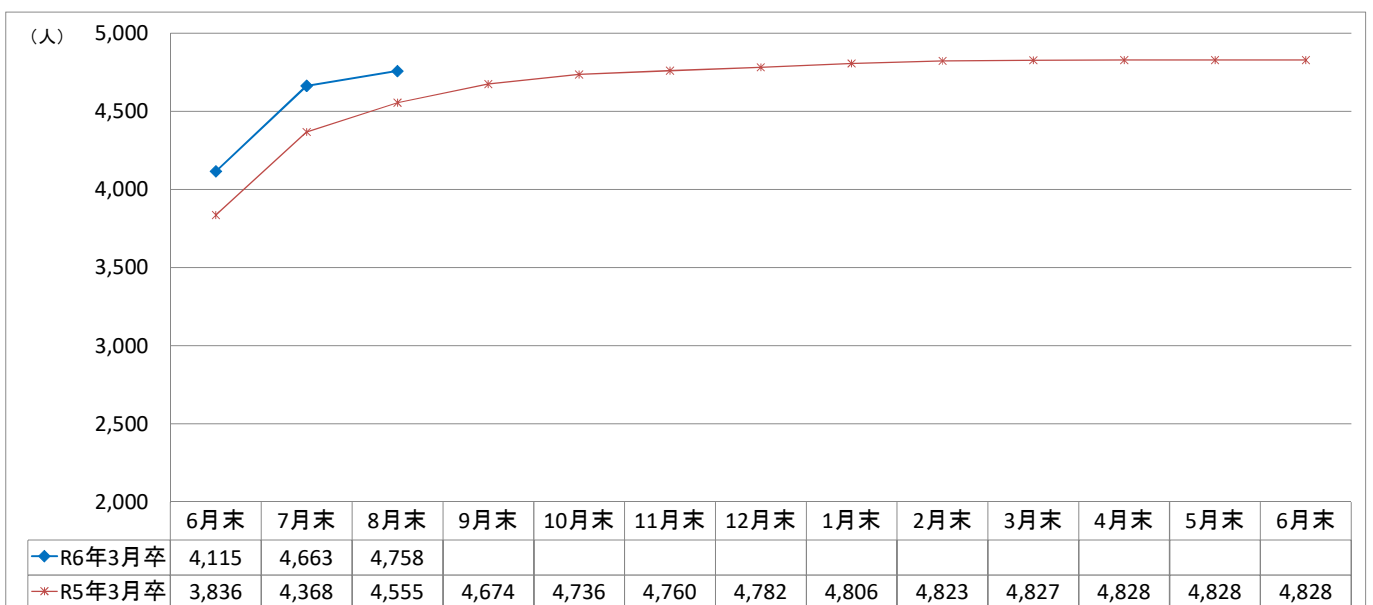


4 県内求人受理状況(主な職業)

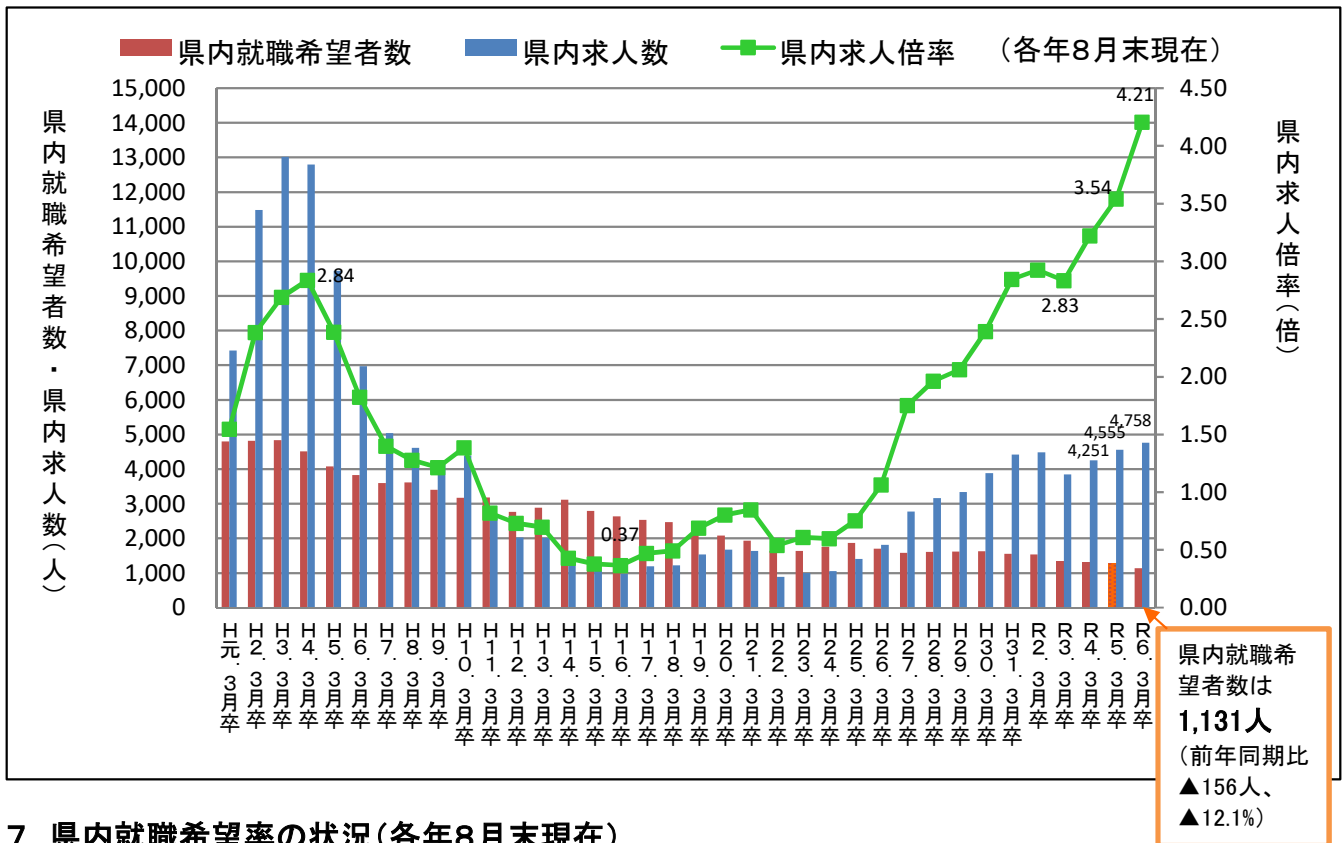


※R6.3卒は平成21年12月改定の「日本標準職業分類」に基づく区分、R5.3卒は平成23年改定の「厚生労働省編職業分類」に基づく区分。

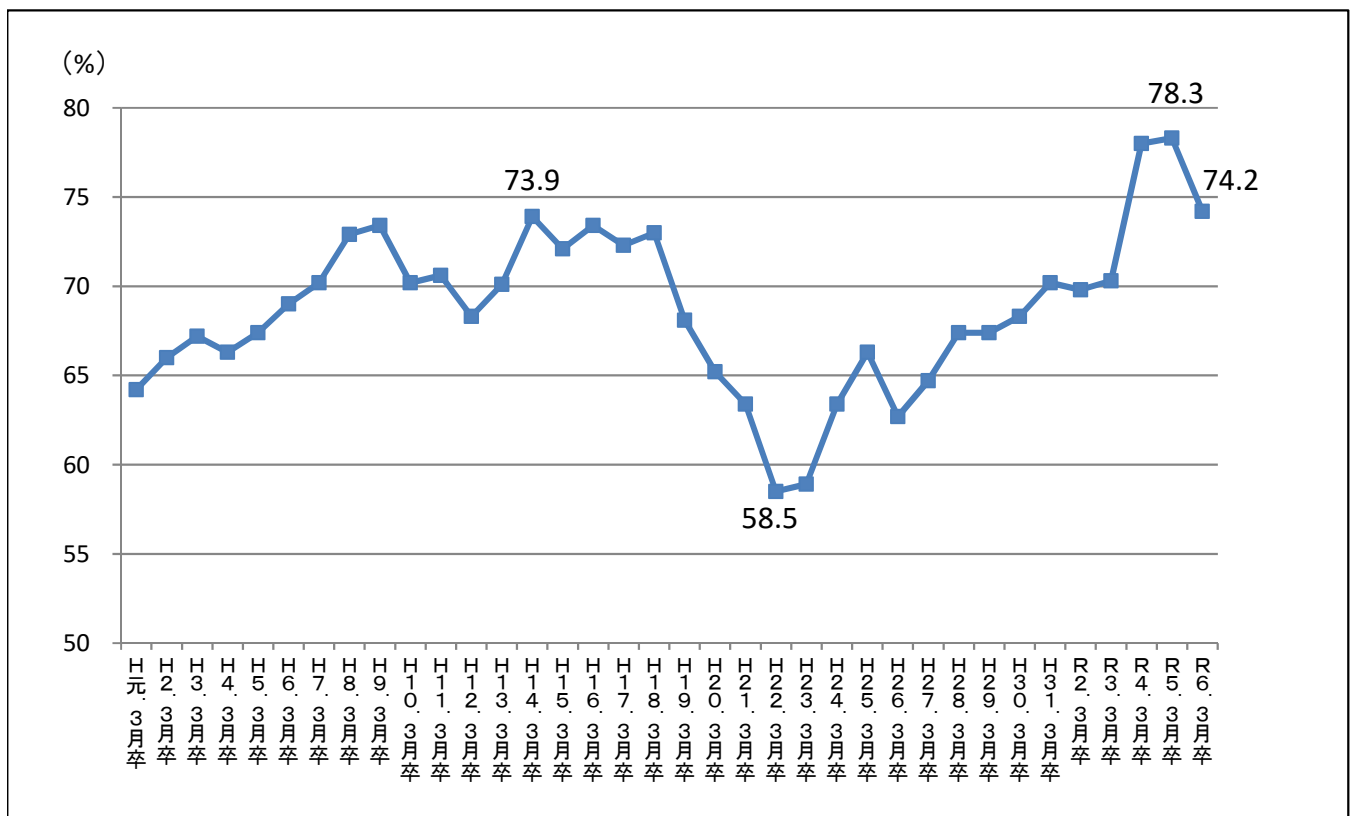
5 県内求人数推移



6 求職・求人の状況(各年8月末現在)



7 県内就職希望率の状況(各年8月末現在)



令和6年3月新規高校卒業者職業紹介状況

付属資料

(令和5年8月)

秋田労働局職業安定部

職業安定課

新規高卒者 産業・職業別 県内求人受理状況

(令和5年8月末現在)

項目 産業・職業・規模別		事業所数			求人数		
		R6.3卒	R5.3卒	増減率(%)	R6.3卒	R5.3卒	増減率(%)
産 業 別	A・B 農・林・漁業 (01-04)	34	43	▲ 20.9	75	92	▲ 18.5
	C 鉱業・採石・砂利採取業 (05)	6	6	0.0	16	14	14.3
	D 建設業 (06-08)	379	384	▲ 1.3	1,134	1,080	5.0
	E 製造業 (09-32)	313	297	5.4	1,526	1,337	14.1
	F 電気・ガス・熱供給・水道業 (33-36)	7	8	▲ 12.5	13	18	▲ 27.8
	G 情報通信業 (37-41)	10	8	25.0	26	24	8.3
	H 運輸・郵便業 (42-49)	23	23	0.0	124	107	15.9
	I 卸売・小売業 (50-61)	138	137	0.7	589	536	9.9
	J 金融・保険業 (62-67)	5	6	▲ 16.7	25	21	19.0
	K 不動産・物品賃貸業 (68-70)	11	11	0.0	49	55	▲ 10.9
	M 宿泊・飲食サービス業 (75-77)	45	42	7.1	182	180	1.1
	P 医療, 福祉 (83-85)	141	158	▲ 10.8	417	457	▲ 8.8
	O 教育, 学習支援業 (81, 82)	3	3	0.0	5	3	66.7
	Q 複合サービス業 (86, 87)	16	18	▲ 11.1	69	72	▲ 4.2
L, N, R サービス業 (71-74, 78-80, 88-96)	133	133	0.0	508	559	▲ 9.1	
S, T 公務・その他 (97-99)	0	0	—	0	0	—	
職 業 別	A, B, C 管理, 専門・技術, 事務				968	915	5.8
	D 販売				396	372	6.5
	E サービス				685	687	▲ 0.3
	H, I, J, K 生産工程, 輸送・機械運転, 建設, 運搬等の職業				2,525	2,382	6.0
	うち 生産工程の職業				1,672	1,509	10.8
	うち 輸送の職業				45	39	15.4
	うち 定置・建設機械運転, 電気工事の職業				269	262	2.7
	うち 建設・採掘・運搬等の職業				539	572	▲ 5.8
	上記以外の職業 (F, G)				184	199	▲ 7.5
合 計		1,264	1,277	▲ 1.0	4,758	4,555	4.5

※R6.3卒は平成21年12月改定の「日本標準職業分類」に基づく区分、R5.3卒は平成23年改定の「厚生労働省編職業分類」に基づく区分。

新規高卒者 安定所別 県内求人受理状況

(令和5年8月末現在)

		秋田	本荘	小計	能代	大館	鹿角	小計	大曲	横手	湯沢	小計	合計	
事業所数	R6.3卒	468	116	584	105	147	66	318	166	111	85	362	1,264	
	R5.3卒	496	104	600	102	140	74	316	166	100	95	361	1,277	
	増減	▲ 5.6	11.5	▲ 2.7	2.9	5.0	▲ 10.8	0.6	0.0	11.0	▲ 10.5	0.3	▲ 1.0	
	人員	▲ 28	12	▲ 16	3	7	▲ 8	2	0	11	▲ 10	1	▲ 13	
求人数	R6.3卒	1,714	573	2,287	388	657	192	1,237	543	430	261	1,234	4,758	
	R5.3卒	1,741	498	2,239	337	578	203	1,118	535	379	284	1,198	4,555	
	増減	▲ 1.6	15.1	2.1	15.1	13.7	▲ 5.4	10.6	1.5	13.5	▲ 8.1	3.0	4.5	
	人員	▲ 27	75	48	51	79	▲ 11	119	8	51	▲ 23	36	203	
主な産業	うち 建設業	R6.3卒	415	86	501	93	149	58	300	170	96	67	333	1,134
		R5.3卒	389	79	468	107	126	64	297	152	81	82	315	1,080
		増減	6.7	8.9	7.1	▲ 13.1	18.3	▲ 9.4	1.0	11.8	18.5	▲ 18.3	5.7	5.0
		人員	26	7	33	▲ 14	23	▲ 6	3	18	15	▲ 15	18	54
	うち 製造業	R6.3卒	238	372	610	143	286	65	494	150	150	122	422	1,526
		R5.3卒	229	294	523	88	281	67	436	151	111	116	378	1,337
		増減	3.9	26.5	16.6	62.5	1.8	▲ 3.0	13.3	▲ 0.7	35.1	5.2	11.6	14.1
		人員	9	78	87	55	5	▲ 2	58	▲ 1	39	6	44	189
	うち 卸売・小売業	R6.3卒	384	10	394	29	58	12	99	37	43	16	96	589
		R5.3卒	353	7	360	27	34	11	72	36	37	31	104	536
		増減	8.8	42.9	9.4	7.4	70.6	9.1	37.5	2.8	16.2	▲ 48.4	▲ 7.7	9.9
		人員	31	3	34	2	24	1	27	1	6	▲ 15	▲ 8	53
	うち 宿泊・飲食サービス業	R6.3卒	94	14	108	4	18	15	37	21	6	10	37	182
		R5.3卒	117	2	119	2	10	18	30	19	5	7	31	180
		増減	▲ 19.7	600.0	▲ 9.2	100.0	80.0	▲ 16.7	23.3	10.5	20.0	42.9	19.4	1.1
		人員	▲ 23	12	▲ 11	2	8	▲ 3	7	2	1	3	6	2
	うち 医療、福祉	R6.3卒	147	28	175	49	57	18	124	67	40	11	118	417
		R5.3卒	187	34	221	41	48	20	109	71	36	20	127	457
増減		▲ 21.4	▲ 17.6	▲ 20.8	19.5	18.8	▲ 10.0	13.8	▲ 5.6	11.1	▲ 45.0	▲ 7.1	▲ 8.8	
人員		▲ 40	▲ 6	▲ 46	8	9	▲ 2	15	▲ 4	4	▲ 9	▲ 9	▲ 40	
うち サービス業	R6.3卒	277	35	312	18	37	12	67	45	69	15	129	508	
	R5.3卒	310	54	364	18	37	9	64	44	78	9	131	559	
	増減	▲ 10.6	▲ 35.2	▲ 14.3	0.0	0.0	33.3	4.7	2.3	▲ 11.5	66.7	▲ 1.5	▲ 9.1	
	人員	▲ 33	▲ 19	▲ 52	0	0	3	3	1	▲ 9	6	▲ 2	▲ 51	
主な職業	うち 管理・専門・技術・事務	R6.3卒	355	82	437	78	105	32	215	124	125	67	316	968
		R5.3卒	365	81	446	90	75	35	200	91	117	61	269	915
		増減	▲ 2.7	1.2	▲ 2.0	▲ 13.3	40.0	▲ 8.6	7.5	36.3	6.8	9.8	17.5	5.8
		人員	▲ 10	1	▲ 9	▲ 12	30	▲ 3	15	33	8	6	47	53
	うち 販売	R6.3卒	244	9	253	24	51	4	79	21	31	12	64	396
		R5.3卒	239	2	241	24	27	4	55	23	28	25	76	372
		増減	2.1	350.0	5.0	0.0	88.9	0.0	43.6	▲ 8.7	10.7	▲ 52.0	▲ 15.8	6.5
		人員	5	7	12	0	24	0	24	▲ 2	3	▲ 13	▲ 12	24
	うち サービス	R6.3卒	292	47	339	53	85	35	173	108	45	20	173	685
		R5.3卒	316	41	357	43	65	36	144	119	38	29	186	687
		増減	▲ 7.6	14.6	▲ 5.0	23.3	30.8	▲ 2.8	20.1	▲ 9.2	18.4	▲ 31.0	▲ 7.0	▲ 0.3
		人員	▲ 24	6	▲ 18	10	20	▲ 1	29	▲ 11	7	▲ 9	▲ 13	▲ 2
	うち 生産工程の職業	R6.3卒	399	347	746	156	279	56	491	149	175	111	435	1,672
		R5.3卒	373	290	663	93	282	63	438	160	138	110	408	1,509
		増減	7.0	19.7	12.5	67.7	▲ 1.1	▲ 11.1	12.1	▲ 6.9	26.8	0.9	6.6	10.8
		人員	26	57	83	63	▲ 3	▲ 7	53	▲ 11	37	1	27	163
	うち 建設・採掘・運搬等の職業	R6.3卒	228	55	283	40	45	41	126	68	25	37	130	539
		R5.3卒	257	48	305	45	56	39	140	59	26	42	127	572
増減		▲ 11.3	14.6	▲ 7.2	▲ 11.1	▲ 19.6	5.1	▲ 10.0	15.3	▲ 3.8	▲ 11.9	2.4	▲ 5.8	
人員		▲ 29	7	▲ 22	▲ 5	▲ 11	2	▲ 14	9	▲ 1	▲ 5	3	▲ 33	

新規高卒者 求職状況一覽

(令和5年8月末現在)

項目 区分		求 職								
		計 ①	男	女	県内計 ②	男	女	県外計 ③	男	女
秋田	R6.3卒	503	301	202	400	231	169	103	70	33
	R5.3卒	535	322	213	423	245	178	112	77	35
本庄	R6.3卒	221	127	94	183	103	80	38	24	14
	R5.3卒	231	149	82	206	135	71	25	14	11
中央	R6.3卒	724	428	296	583	334	249	141	94	47
	R5.3卒	766	471	295	629	380	249	137	91	46
計	増減 (%)	▲5.5	▲9.1	0.3	▲7.3	▲12.1	0.0	2.9	3.3	2.2
能代	R6.3卒	103	67	36	58	42	16	45	25	20
	R5.3卒	119	73	46	94	56	38	25	17	8
大館	R6.3卒	225	124	101	168	93	75	57	31	26
	R5.3卒	215	137	78	167	105	62	48	32	16
鹿角	R6.3卒	64	38	26	36	23	13	28	15	13
	R5.3卒	56	34	22	34	24	10	22	10	12
北	R6.3卒	392	229	163	262	158	104	130	71	59
	R5.3卒	390	244	146	295	185	110	95	59	36
計	増減 (%)	0.5	▲6.1	11.6	▲11.2	▲14.6	▲5.5	36.8	20.3	63.9
大曲	R6.3卒	200	139	61	149	100	49	51	39	12
	R5.3卒	231	158	73	178	117	61	53	41	12
横手	R6.3卒	139	91	48	90	58	32	49	33	16
	R5.3卒	158	80	78	117	61	56	41	19	22
湯沢	R6.3卒	70	48	22	47	30	17	23	18	5
	R5.3卒	98	62	36	68	44	24	30	18	12
南	R6.3卒	409	278	131	286	188	98	123	90	33
	R5.3卒	487	300	187	363	222	141	124	78	46
計	増減 (%)	▲16.0	▲7.3	▲29.9	▲21.2	▲15.3	▲30.5	▲0.8	15.4	▲28.3
R6年3月卒 合計		1,525	935	590	1,131	680	451	394	255	139
R5年3月卒 合計		1,643	1,015	628	1,287	787	500	356	228	128
増減	(人)	▲118	▲80	▲38	▲156	▲107	▲49	38	27	11
	(%)	▲7.2	▲7.9	▲6.1	▲12.1	▲13.6	▲9.8	10.7	11.8	8.6

※R5.5.15時点で実施した求職動向調査結果による

年度内の各種データ推移

項目		月												
		6月末	7月末	8月末	9月末	10月末	11月末	12月末	1月末	2月末	3月末	4月末	5月末	6月末
県内	求人数	R6年3月卒	4,115	4,663	4,758									
		R5年3月卒	3,836	4,368	4,555	4,674	4,736	4,760	4,782	4,806	4,823	4,827	4,828	4,828
	求職者数	R6年3月卒	1,131	1,131	1,131									
		R5年3月卒	1,287	1,287	1,287	1,230	1,278	1,275	1,275	1,277	1,268	1,266	1,264	1,257
	内定(決定)者数	R6年3月卒	—	—	—									
		R5年3月卒	—	—	—	596	1,059	1,136	1,182	1,209	1,236	1,253	1,256	1,257
	未内定(未決定)者数	R6年3月卒	1,131	1,131	1,131									
		R5年3月卒	1,287	1,287	1,287	634	219	139	93	68	32	13	8	0
	内定(決定)率	R6年3月卒	—	—	—									
		R5年3月卒	—	—	—	48.5	82.9	89.1	92.7	94.7	97.5	99.0	99.4	100.0
県外	求職者数	R6年3月卒	394	394	394									
		R5年3月卒	356	356	356	375	379	372	375	376	376	373	373	373
	内定(決定)者数	R6年3月卒	—	—	—									
		R5年3月卒	—	—	—	260	337	356	368	370	372	373	373	373
	未内定(未決定)者数	R6年3月卒	394	394	394									
		R5年3月卒	356	356	356	115	42	16	7	6	4	0	0	0
	内定(決定)率	R6年3月卒	—	—	—									
		R5年3月卒	—	—	—	69.3	88.9	95.7	98.1	98.4	98.9	100.0	100.0	100.0
	全体	求職者数	R6年3月卒	1,525	1,525	1,525								
			R5年3月卒	1,643	1,643	1,643	1,605	1,657	1,647	1,650	1,653	1,644	1,639	1,637
内定(決定)者数		R6年3月卒	—	—	—									
		R5年3月卒	—	—	—	856	1,396	1,492	1,550	1,579	1,608	1,626	1,629	1,630
未内定(未決定)者数		R6年3月卒	1,525	1,525	1,525									
		R5年3月卒	1,643	1,643	1,643	749	261	155	100	74	36	13	8	0
内定(決定)率		R6年3月卒	—	—	—									
		R5年3月卒	—	—	—	53.3	84.2	90.6	93.9	95.5	97.8	99.2	99.5	100.0

求職・求人の状況(各年8月末現在)

卒業年	県内			県外	全体
	就職希望者数(人)	求人数(人)	求人倍率(倍)	就職希望者数(人)	就職希望者数(人)
H元. 3月卒	4,797	7,417	1.55	2,674	7,471
H2. 3月卒	4,812	11,479	2.39	2,477	7,289
H3. 3月卒	4,836	13,009	2.69	2,362	7,198
H4. 3月卒	4,511	12,794	2.84	2,298	6,809
H5. 3月卒	4,072	9,723	2.39	1,968	6,040
H6. 3月卒	3,821	6,965	1.82	1,713	5,534
H7. 3月卒	3,598	5,040	1.40	1,530	5,128
H8. 3月卒	3,608	4,609	1.28	1,343	4,951
H9. 3月卒	3,401	4,129	1.21	1,230	4,631
H10. 3月卒	3,169	4,392	1.39	1,347	4,516
H11. 3月卒	3,180	2,609	0.82	1,322	4,502
H12. 3月卒	2,761	2,021	0.73	1,284	4,045
H13. 3月卒	2,882	2,013	0.70	1,228	4,110
H14. 3月卒	3,113	1,333	0.43	1,098	4,211
H15. 3月卒	2,794	1,057	0.38	1,079	3,873
H16. 3月卒	2,631	965	0.37	954	3,585
H17. 3月卒	2,530	1,192	0.47	970	3,500
H18. 3月卒	2,469	1,214	0.49	913	3,382
H19. 3月卒	2,217	1,530	0.69	1,037	3,254
H20. 3月卒	2,076	1,667	0.80	1,109	3,185
H21. 3月卒	1,932	1,636	0.85	1,114	3,046
H22. 3月卒	1,631	881	0.54	1,159	2,790
H23. 3月卒	1,632	995	0.61	1,141	2,773
H24. 3月卒	1,750	1,049	0.60	1,009	2,759
H25. 3月卒	1,865	1,406	0.75	950	2,815
H26. 3月卒	1,703	1,814	1.07	1,015	2,718
H27. 3月卒	1,580	2,768	1.75	861	2,441
H28. 3月卒	1,608	3,157	1.96	778	2,386
H29. 3月卒	1,616	3,335	2.06	781	2,397
H30. 3月卒	1,621	3,879	2.39	753	2,374
H31. 3月卒	1,554	4,419	2.84	660	2,214
R2. 3月卒	1,531	4,480	2.93	663	2,194
R3. 3月卒	1,355	3,839	2.83	573	1,928
R4. 3月卒	1,319	4,251	3.22	373	1,692
R5. 3月卒	1,287	4,555	3.54	356	1,643
R6. 3月卒	1,131	4,758	4.21	394	1,525

※ 昭和63年3月卒業者以前は7月1日求人受理開始

県内外への就職希望率の状況(各年8月末現在)

卒業年	就職希望者 全体に占める 県内への就職希望率 (確定値)(%)	就職希望者 全体に占める 県外への就職希望率 (確定値)(%)	【再掲】 求人倍率 (確定値)(倍)
H元. 3月卒	64.2 (60.0)	35.8 (40.0)	1.55 (2.42)
H2. 3月卒	66.0 (64.1)	34.0 (35.9)	2.39 (2.82)
H3. 3月卒	67.2 (65.3)	32.8 (34.7)	2.69 (2.86)
H4. 3月卒	66.3 (64.1)	33.7 (35.9)	2.84 (3.11)
H5. 3月卒	67.4 (65.0)	32.6 (35.0)	2.39 (2.80)
H6. 3月卒	69.0 (68.8)	31.0 (31.2)	1.82 (2.18)
H7. 3月卒	70.2 (70.4)	29.8 (29.6)	1.40 (2.04)
H8. 3月卒	72.9 (73.9)	27.1 (26.1)	1.28 (2.06)
H9. 3月卒	73.4 (73.1)	26.6 (26.9)	1.21 (2.03)
H10. 3月卒	70.2 (69.3)	29.8 (30.7)	1.39 (1.95)
H11. 3月卒	70.6 (68.8)	29.4 (31.3)	0.82 (1.60)
H12. 3月卒	68.3 (74.6)	31.7 (25.4)	0.73 (1.58)
H13. 3月卒	70.1 (74.8)	29.9 (25.2)	0.70 (1.51)
H14. 3月卒	73.9 (71.0)	26.1 (29.0)	0.43 (1.27)
H15. 3月卒	72.1 (69.7)	27.9 (30.3)	0.38 (1.30)
H16. 3月卒	73.4 (70.5)	26.6 (29.5)	0.37 (1.35)
H17. 3月卒	72.3 (71.1)	27.7 (28.9)	0.47 (1.31)
H18. 3月卒	73.0 (67.1)	27.0 (32.9)	0.49 (1.37)
H19. 3月卒	68.1 (58.8)	31.9 (41.2)	0.69 (1.52)
H20. 3月卒	65.2 (59.6)	34.8 (40.4)	0.80 (1.46)
H21. 3月卒	63.4 (53.7)	36.6 (46.3)	0.85 (1.44)
H22. 3月卒	58.5 (56.2)	41.5 (43.8)	0.54 (1.35)
H23. 3月卒	58.9 (62.9)	41.1 (37.1)	0.61 (1.20)
H24. 3月卒	63.4 (63.7)	36.6 (36.3)	0.60 (1.36)
H25. 3月卒	66.3 (65.8)	33.7 (34.2)	0.75 (1.53)
H26. 3月卒	62.7 (63.4)	37.3 (36.6)	1.07 (1.84)
H27. 3月卒	64.7 (66.9)	35.3 (33.1)	1.75 (2.10)
H28. 3月卒	67.4 (66.7)	32.6 (33.3)	1.96 (2.38)
H29. 3月卒	67.4 (66.0)	32.6 (34.0)	2.06 (2.47)
H30. 3月卒	68.3 (68.5)	31.7 (31.5)	2.39 (2.80)
H31. 3月卒	70.2 (67.4)	29.8 (32.6)	2.84 (3.28)
R2. 3月卒	69.8 (70.6)	30.2 (29.4)	2.93 (3.13)
R3. 3月卒	70.3 (75.4)	29.7 (24.6)	2.83 (3.10)
R4. 3月卒	78.0 (80.2)	22.0 (19.8)	3.22 (3.22)
R5. 3月卒	78.3 (77.1)	21.7 (22.9)	3.54 (3.84)
R6. 3月卒	74.2 (—)	25.8 (—)	4.21 (—)

※「県内(外)就職希望者」とは全求職者における県内(外)求職者の割合

※「確定値」は該当する卒業年における最終調査(卒業後の6月末現在調査)における各項目の値

(例:卒業年「R5. 3月卒」における確定値は令和5年3月卒業者の令和5年6月末現在調査における各項目の値)