

秋田労働局発表  
令和5年8月2日(水)

## 【照会先】

秋田労働局職業安定部職業安定課  
課長 西村 吉隆  
若年者対策主任 赤根谷 祐未  
(電話) 018(883)0006  
【次回公表予定日 令和5年9月1日(金)】

報道関係者 各位

## 令和6年3月新規高校卒業者職業紹介状況

[令和5年6月末現在]

秋田労働局では、令和5年6月末現在における、令和6年3月新規高校卒業者の求人・求職状況をとりまとめました。

## 【概況】

- ・就職希望者数(※1)は1,525人で前年同期比118人減(同▲7.2%)、うち県内就職希望者数は1,131人で前年同期比156人減(同▲12.1%)となった。
- ・**県内求人数は4,115人で前年同期比279人増(同+7.3%)となり、県内求人倍率は過去最高(※2)の3.64倍となった。**

(※1)就職希望者数は、令和5年5月15日現在の求職動向調査による。

(※2)数値が確認できる平成元年3月卒以降を基準に表現している。

## ○ 県内求人数 4,115人(前年同期比 +279人、+7.3%)

&lt;主な産業&gt;

◆建設業	1,002人(同+72人、+7.7%)	◆宿泊・飲食サービス業	133人(同+22人、+19.8%)
◆製造業	1,375人(同+223人、+19.4%)	◆医療・福祉	307人(同▲63人、▲17.0%)
◆卸売・小売業	521人(同+55人、+11.8%)	◆サービス業	434人(同▲51人、▲10.5%)

## ○ 就職希望者数 1,525人(前年同期比 ▲118人、▲7.2%)

うち県内就職希望者数 1,131人(同▲156人、▲12.1%)

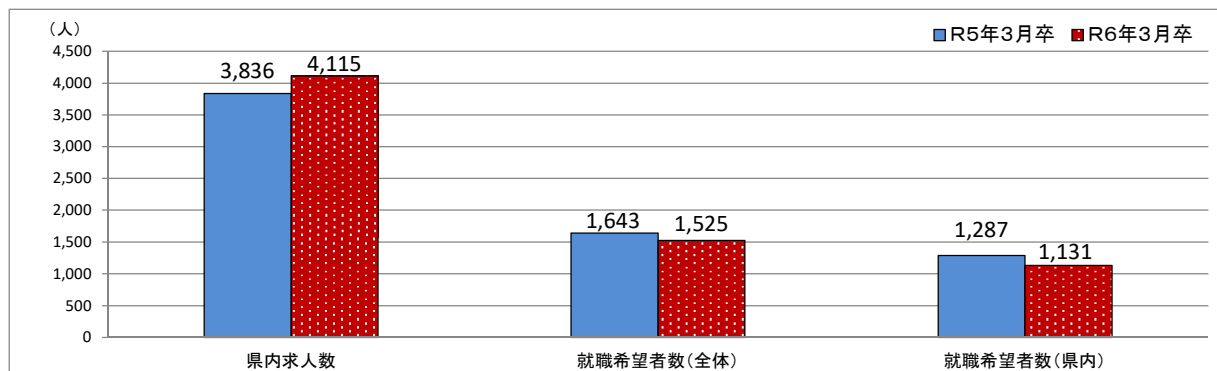
うち県外就職希望者数 394人(同+38人、+10.7%)

(参考)高校3年生の生徒数(卒業予定者) 6,921人(前年比▲440人、▲6.0%)

## ○ 県内就職希望割合 74.2%(前年同期比 ▲4.1pt)

## ○ 県内求人倍率 3.64倍(前年同期比 +0.66pt)

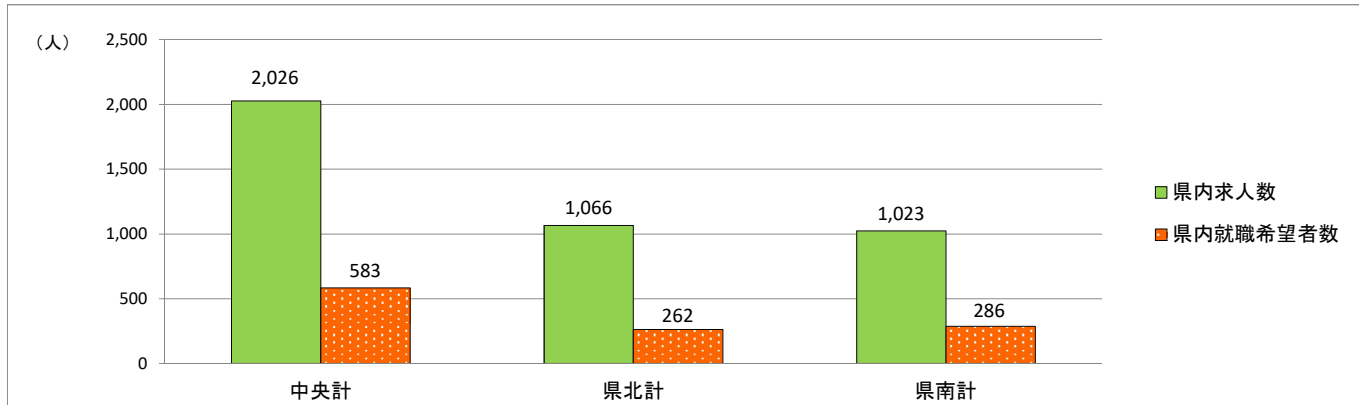
## 1. 求人・求職の状況



	就職希望者数(人)			県内求人数(人)	県内求人倍率(倍)
	全体	県内	県外		
R6年3月卒	1,525	1,131	394	4,115	3.64
R5年3月卒	1,643	1,287	356	3,836	2.98
増減(人)	▲118	▲156	38	279	
対前年比	▲7.2%	▲12.1%	10.7%	7.3%	0.66pt

※当該調査は各ハローワークの集計であり、公務員・縁故就職が除外される点で、文部科学省調査とは範囲が異なる。

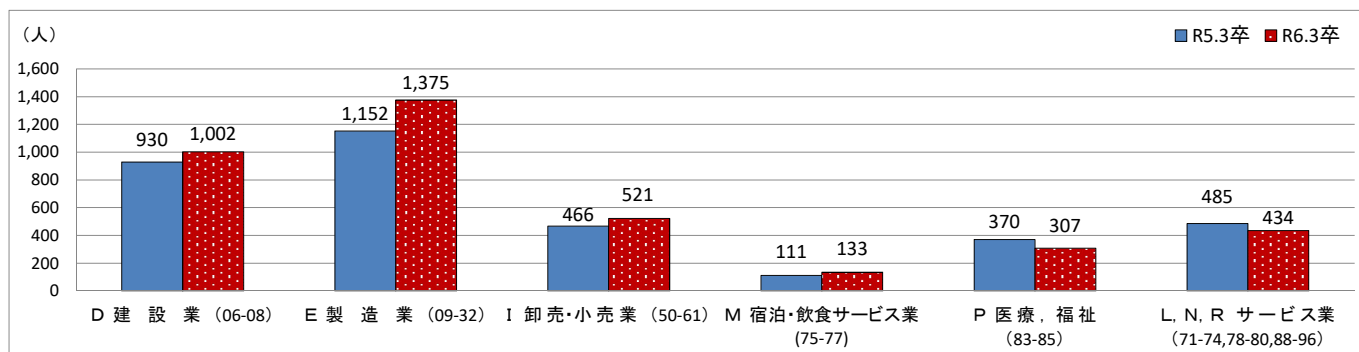
## 2 県内求人数に対する県内就職希望者数(地域別)



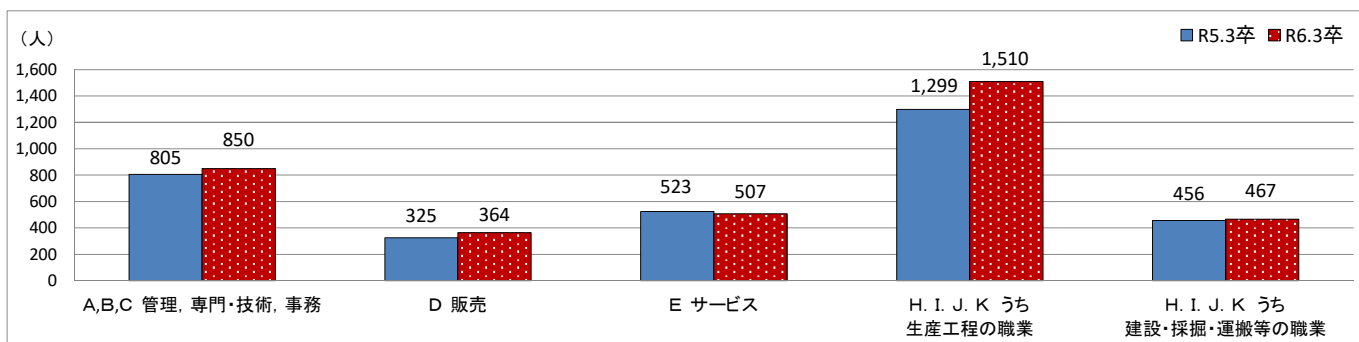
※県内就職希望者数については、R5.5.15時点の求職動向調査結果による。

	中央計	県北計	県南計	局計
県内求人数	2,026	1,066	1,023	4,115
県内就職希望者数	583	262	286	1,131

## 3 県内求人受理状況(主な産業)

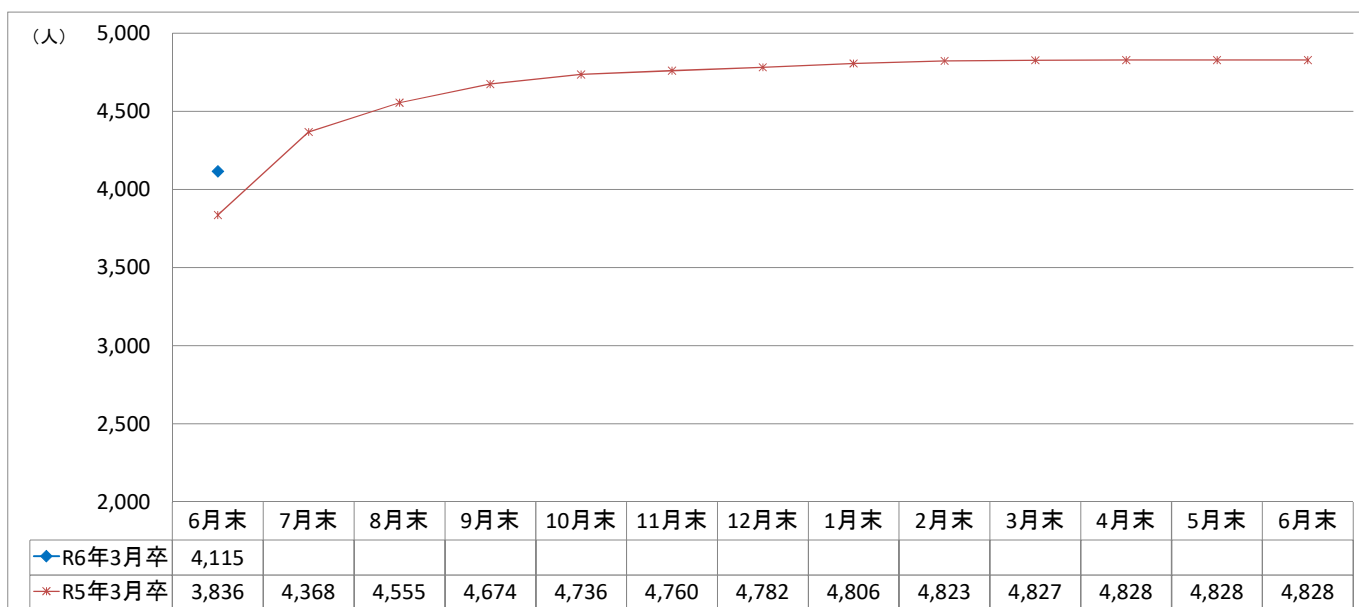


## 4 県内求人受理状況(主な職業)

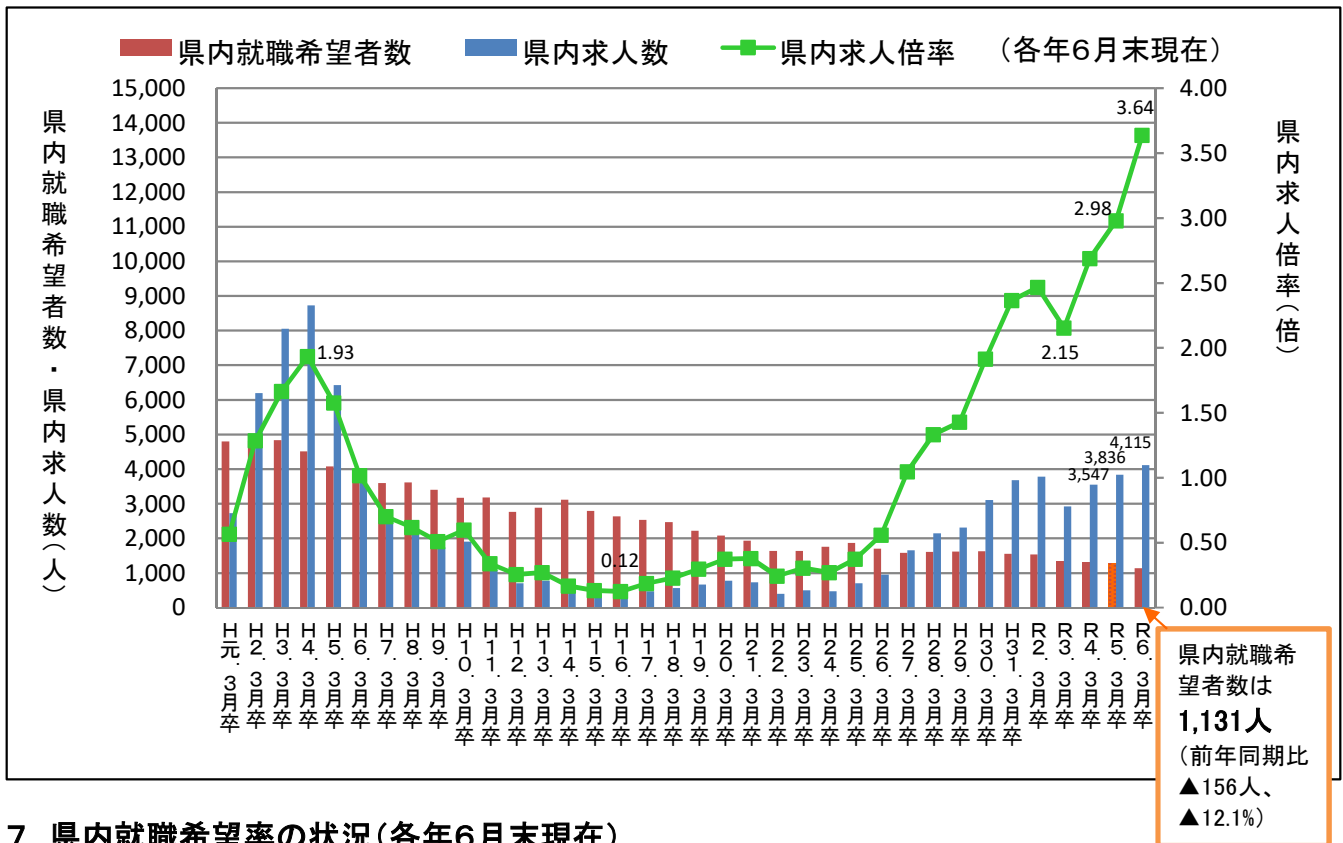


※R6.3卒は平成21年12月改定の「日本標準職業分類」に基づく区分、R5.3卒は平成23年改定の「厚生労働省編職業分類」に基づく区分。

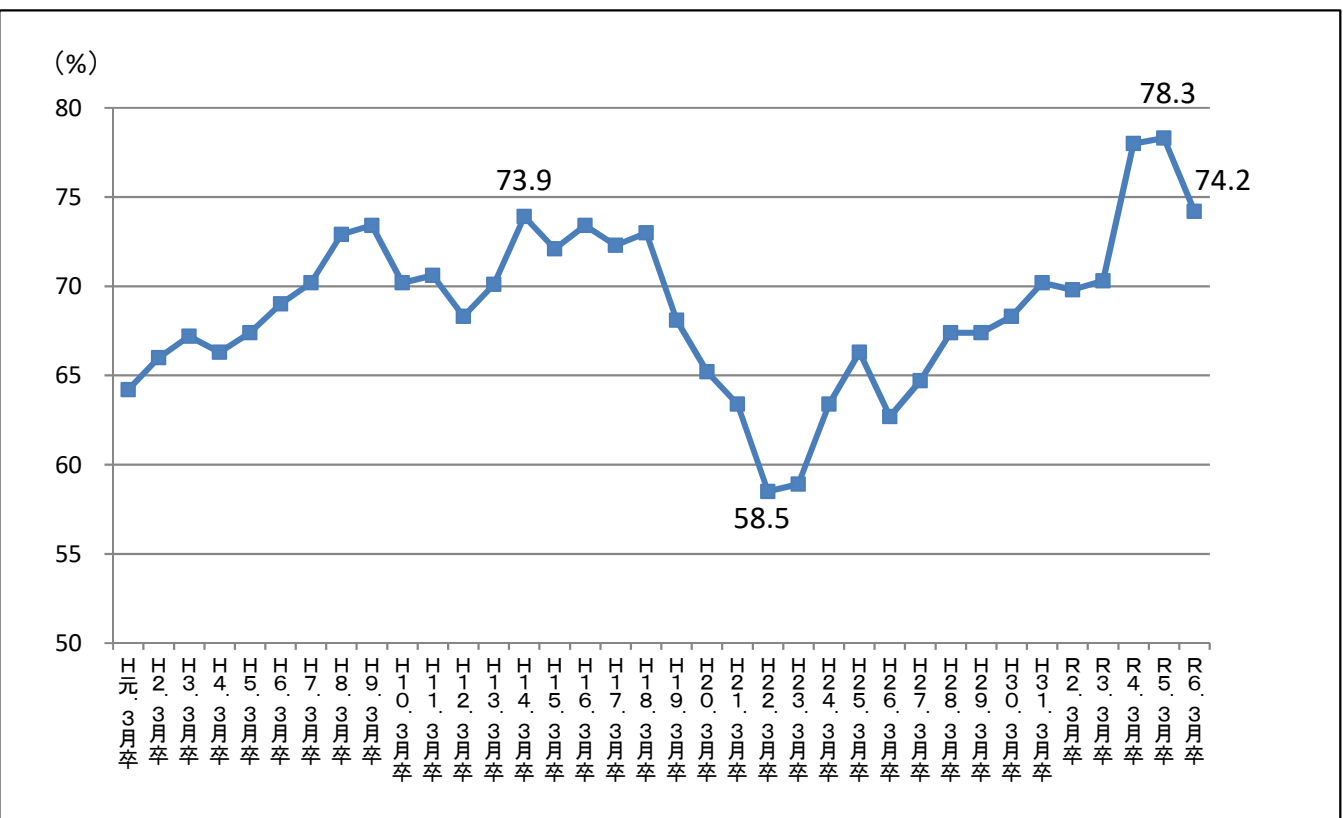
## 5 県内求人数推移



## 6 求職・求人の状況(各年6月末現在)



## 7 県内就職希望率の状況(各年6月末現在)





# 令和6年3月新規高校卒業者職業紹介状況

## 付属資料

(令和5年6月)

秋田労働局職業安定部

職業安定課



# 新規高卒者 産業・職業別 県内求人受理状況

(令和5年6月末現在)

項目 産業・職業・規模別		事業所数			求人数		
		R6.3卒	R5.3卒	増減率(%)	R6.3卒	R5.3卒	増減率(%)
産 業 別	A・B 農・林・漁業 (01-04)	25	28	▲ 10.7	58	63	▲ 7.9
	C 鉱業・採石・砂利採取業 (05)	5	6	▲ 16.7	13	14	▲ 7.1
	D 建設業 (06-08)	326	325	0.3	1,002	930	7.7
	E 製造業 (09-32)	267	246	8.5	1,375	1,152	19.4
	F 電気・ガス・熱供給・水道業 (33-36)	5	5	0.0	10	13	▲ 23.1
	G 情報通信業 (37-41)	10	5	100.0	30	18	66.7
	H 運輸・郵便業 (42-49)	20	19	5.3	106	97	9.3
	I 卸売・小売業 (50-61)	118	103	14.6	521	466	11.8
	J 金融・保険業 (62-67)	5	5	0.0	16	19	▲ 15.8
	K 不動産・物品賃貸業 (68-70)	8	9	▲ 11.1	42	48	▲ 12.5
	M 宿泊・飲食サービス業 (75-77)	33	27	22.2	133	111	19.8
	P 医療, 福祉 (83-85)	106	123	▲ 13.8	307	370	▲ 17.0
	O 教育, 学習支援業 (81, 82)	3	3	0.0	5	3	66.7
	Q 複合サービス業 (86, 87)	15	11	36.4	63	47	34.0
L, N, R サービス業 (71-74, 78-80, 88-96)	103	109	▲ 5.5	434	485	▲ 10.5	
S, T 公務・その他 (97-99)	0	0	—	0	0	—	
職 業 別	A, B, C 管理, 専門・技術, 事務				850	805	5.6
	D 販売				364	325	12.0
	E サービス				507	523	▲ 3.1
	H, I, J, K 生産工程, 輸送・機械運転, 建設, 運搬等の職業				2,255	2,027	11.2
	うち 生産工程の職業				1,510	1,299	16.2
	うち 輸送の職業				45	38	18.4
	うち 定置・建設機械運転, 電気工事の職業				233	234	▲ 0.4
	うち 建設・採掘・運搬等の職業				467	456	2.4
上記以外の職業 (F, G)				139	156	▲ 10.9	
合 計		1,049	1,024	2.4	4,115	3,836	7.3

※R6.3卒は平成21年12月改定の「日本標準職業分類」に基づく区分、R5.3卒は平成23年改定の「厚生労働省編職業分類」に基づく区分。

新規高卒者 安定所別 県内求人受理状況

(令和5年6月末現在)

		秋田	本荘	小計	能代	大館	鹿角	小計	大曲	横手	湯沢	小計	合計	
事業所数	R6.3卒	399	98	497	84	130	49	263	123	100	66	289	1,049	
	R5.3卒	408	81	489	84	110	63	257	115	90	73	278	1,024	
	増減	▲ 2.2	21.0	1.6	0.0	18.2	▲ 22.2	2.3	7.0	11.1	▲ 9.6	4.0	2.4	
	人員	▲ 9	17	8	0	20	▲ 14	6	8	10	▲ 7	11	25	
求人数	R6.3卒	1,497	529	2,026	338	592	136	1,066	417	388	218	1,023	4,115	
	R5.3卒	1,502	417	1,919	294	484	168	946	401	350	220	971	3,836	
	増減	▲ 0.3	26.9	5.6	15.0	22.3	▲ 19.0	12.7	4.0	10.9	▲ 0.9	5.4	7.3	
	人員	▲ 5	112	107	44	108	▲ 32	120	16	38	▲ 2	52	279	
主な産業	うち 建設業	R6.3卒	369	79	448	87	138	37	262	144	88	60	292	1,002
		R5.3卒	338	70	408	102	111	55	268	110	75	69	254	930
		増減	9.2	12.9	9.8	▲ 14.7	24.3	▲ 32.7	▲ 2.2	30.9	17.3	▲ 13.0	15.0	7.7
		人員	31	9	40	▲ 15	27	▲ 18	▲ 6	34	13	▲ 9	38	72
	うち 製造業	R6.3卒	206	363	569	133	261	51	445	122	139	100	361	1,375
		R5.3卒	194	266	460	72	233	54	359	128	108	97	333	1,152
		増減	6.2	36.5	23.7	84.7	12.0	▲ 5.6	24.0	▲ 4.7	28.7	3.1	8.4	19.4
		人員	12	97	109	61	28	▲ 3	86	▲ 6	31	3	28	223
	うち 卸売・小売業	R6.3卒	345	6	351	26	57	3	86	29	39	16	84	521
		R5.3卒	329	6	335	23	26	4	53	20	37	21	78	466
		増減	4.9	0.0	4.8	13.0	119.2	▲ 25.0	62.3	45.0	5.4	▲ 23.8	7.7	11.8
		人員	16	0	16	3	31	▲ 1	33	9	2	▲ 5	6	55
	うち 宿泊・飲食サービス業	R6.3卒	83	6	89	2	6	11	19	17	3	5	25	133
		R5.3卒	78	0	78	0	1	18	19	12	2	0	14	111
		増減	6.4	—	14.1	—	500.0	▲ 38.9	0.0	41.7	50.0	—	78.6	19.8
		人員	5	6	11	2	5	▲ 7	0	5	1	5	11	22
	うち 医療、福祉	R6.3卒	120	20	140	28	54	15	97	27	36	7	70	307
		R5.3卒	161	21	182	28	43	15	86	50	36	16	102	370
		増減	▲ 25.5	▲ 4.8	▲ 23.1	0.0	25.6	0.0	12.8	▲ 46.0	0.0	▲ 56.3	▲ 31.4	▲ 17.0
		人員	▲ 41	▲ 1	▲ 42	0	11	0	11	▲ 23	0	▲ 9	▲ 32	▲ 63
	うち サービス業	R6.3卒	235	32	267	16	35	8	59	29	68	11	108	434
		R5.3卒	269	33	302	18	37	8	63	41	70	9	120	485
		増減	▲ 12.6	▲ 3.0	▲ 11.6	▲ 11.1	▲ 5.4	0.0	▲ 6.3	▲ 29.3	▲ 2.9	22.2	▲ 10.0	▲ 10.5
		人員	▲ 34	▲ 1	▲ 35	▲ 2	▲ 2	0	▲ 4	▲ 12	▲ 2	2	▲ 12	▲ 51
主な職業	うち 管理専門・技術事務	R6.3卒	311	71	382	73	92	28	193	105	112	58	275	850
		R5.3卒	310	69	379	85	69	33	187	75	113	51	239	805
		増減	0.3	2.9	0.8	▲ 14.1	33.3	▲ 15.2	3.2	40.0	▲ 0.9	13.7	15.1	5.6
		人員	1	2	3	▲ 12	23	▲ 5	6	30	▲ 1	7	36	45
	うち 販売	R6.3卒	223	7	230	22	51	0	73	18	31	12	61	364
		R5.3卒	219	2	221	21	23	0	44	14	28	18	60	325
		増減	1.8	250.0	4.1	4.8	121.7	—	65.9	28.6	10.7	▲ 33.3	1.7	12.0
		人員	4	5	9	1	28	0	29	4	3	▲ 6	1	39
	うち サービス	R6.3卒	242	30	272	32	68	25	125	64	35	11	110	507
		R5.3卒	250	25	275	29	51	31	111	90	31	16	137	523
		増減	▲ 3.2	20.0	▲ 1.1	10.3	33.3	▲ 19.4	12.6	▲ 28.9	12.9	▲ 31.3	▲ 19.7	▲ 3.1
		人員	▲ 8	5	▲ 3	3	17	▲ 6	14	▲ 26	4	▲ 5	▲ 27	▲ 16
	うち 生産工程の職業	R6.3卒	350	343	693	142	254	42	438	123	163	93	379	1,510
		R5.3卒	323	262	585	78	237	50	365	131	127	91	349	1,299
		増減	8.4	30.9	18.5	82.1	7.2	▲ 16.0	20.0	▲ 6.1	28.3	2.2	8.6	16.2
		人員	27	81	108	64	17	▲ 8	73	▲ 8	36	2	30	211
	うち 建設・採掘・運搬等の職業	R6.3卒	205	49	254	37	42	27	106	53	21	33	107	467
		R5.3卒	225	27	252	42	38	30	110	40	24	30	94	456
		増減	▲ 8.9	81.5	0.8	▲ 11.9	10.5	▲ 10.0	▲ 3.6	32.5	▲ 12.5	10.0	13.8	2.4
		人員	▲ 20	22	2	▲ 5	4	▲ 3	▲ 4	13	▲ 3	3	13	11



# 新規高卒者 求職状況一覽

(令和5年6月末現在)

項目 区分	求 職									
	計 ①	男	女	県内計 ②	男	女	県外計 ③	男	女	
秋田	R6.3卒	503	301	202	400	231	169	103	70	33
	R5.3卒	535	322	213	423	245	178	112	77	35
本庄	R6.3卒	221	127	94	183	103	80	38	24	14
	R5.3卒	231	149	82	206	135	71	25	14	11
中央	R6.3卒	724	428	296	583	334	249	141	94	47
	R5.3卒	766	471	295	629	380	249	137	91	46
計	増減 (%)	▲5.5	▲9.1	0.3	▲7.3	▲12.1	0.0	2.9	3.3	2.2
能代	R6.3卒	103	67	36	58	42	16	45	25	20
	R5.3卒	119	73	46	94	56	38	25	17	8
大館	R6.3卒	225	124	101	168	93	75	57	31	26
	R5.3卒	215	137	78	167	105	62	48	32	16
鹿角	R6.3卒	64	38	26	36	23	13	28	15	13
	R5.3卒	56	34	22	34	24	10	22	10	12
北	R6.3卒	392	229	163	262	158	104	130	71	59
	R5.3卒	390	244	146	295	185	110	95	59	36
計	増減 (%)	0.5	▲6.1	11.6	▲11.2	▲14.6	▲5.5	36.8	20.3	63.9
大曲	R6.3卒	200	139	61	149	100	49	51	39	12
	R5.3卒	231	158	73	178	117	61	53	41	12
横手	R6.3卒	139	91	48	90	58	32	49	33	16
	R5.3卒	158	80	78	117	61	56	41	19	22
湯沢	R6.3卒	70	48	22	47	30	17	23	18	5
	R5.3卒	98	62	36	68	44	24	30	18	12
南	R6.3卒	409	278	131	286	188	98	123	90	33
	R5.3卒	487	300	187	363	222	141	124	78	46
計	増減 (%)	▲16.0	▲7.3	▲29.9	▲21.2	▲15.3	▲30.5	▲0.8	15.4	▲28.3
R6年3月卒 合計		1,525	935	590	1,131	680	451	394	255	139
R5年3月卒 合計		1,643	1,015	628	1,287	787	500	356	228	128
増減	(人)	▲118	▲80	▲38	▲156	▲107	▲49	38	27	11
	(%)	▲7.2	▲7.9	▲6.1	▲12.1	▲13.6	▲9.8	10.7	11.8	8.6

※R5.5.15時点で実施した求職動向調査結果による

## 年度内の各種データ推移

項目		月													
		6月末	7月末	8月末	9月末	10月末	11月末	12月末	1月末	2月末	3月末	4月末	5月末	6月末	
県内	求人数	R6年3月卒	4,115												
		R5年3月卒	3,836	4,368	4,555	4,674	4,736	4,760	4,782	4,806	4,823	4,827	4,828	4,828	4,828
	求職者数	R6年3月卒	1,131												
		R5年3月卒	1,287	1,287	1,287	1,230	1,278	1,275	1,275	1,277	1,268	1,266	1,264	1,257	1,257
	内定(決定)者数	R6年3月卒	—												
		R5年3月卒	—	—	—	596	1,059	1,136	1,182	1,209	1,236	1,253	1,256	1,257	1,257
	未内定(未決定)者数	R6年3月卒	1,131												
		R5年3月卒	1,287	1,287	1,287	634	219	139	93	68	32	13	8	0	0
	内定(決定)率	R6年3月卒	—												
		R5年3月卒	—	—	—	48.5	82.9	89.1	92.7	94.7	97.5	99.0	99.4	100.0	100.0
県外	求職者数	R6年3月卒	394												
		R5年3月卒	356	356	356	375	379	372	375	376	376	373	373	373	373
	内定(決定)者数	R6年3月卒	—												
		R5年3月卒	—	—	—	260	337	356	368	370	372	373	373	373	373
	未内定(未決定)者数	R6年3月卒	394												
		R5年3月卒	356	356	356	115	42	16	7	6	4	0	0	0	0
	内定(決定)率	R6年3月卒	—												
		R5年3月卒	—	—	—	69.3	88.9	95.7	98.1	98.4	98.9	100.0	100.0	100.0	100.0
	全体	求職者数	R6年3月卒	1,525											
			R5年3月卒	1,643	1,643	1,643	1,605	1,657	1,647	1,650	1,653	1,644	1,639	1,637	1,630
内定(決定)者数		R6年3月卒	—												
		R5年3月卒	—	—	—	856	1,396	1,492	1,550	1,579	1,608	1,626	1,629	1,630	1,630
未内定(未決定)者数		R6年3月卒	1,525												
		R5年3月卒	1,643	1,643	1,643	749	261	155	100	74	36	13	8	0	0
内定(決定)率		R6年3月卒	—												
		R5年3月卒	—	—	—	53.3	84.2	90.6	93.9	95.5	97.8	99.2	99.5	100.0	100.0

求職・求人の状況(各年6月末現在)

卒業年	県内			県外	全体
	就職希望者数(人)	求人数(人)	求人倍率(倍)	就職希望者数(人)	就職希望者数(人)
H元. 3月卒	4,797	2,722	0.57	2,674	7,471
H2. 3月卒	4,812	6,187	1.29	2,477	7,289
H3. 3月卒	4,836	8,053	1.67	2,362	7,198
H4. 3月卒	4,511	8,725	1.93	2,298	6,809
H5. 3月卒	4,072	6,423	1.58	1,968	6,040
H6. 3月卒	3,821	3,887	1.02	1,713	5,534
H7. 3月卒	3,598	2,525	0.70	1,530	5,128
H8. 3月卒	3,608	2,226	0.62	1,343	4,951
H9. 3月卒	3,401	1,735	0.51	1,230	4,631
H10. 3月卒	3,169	1,898	0.60	1,347	4,516
H11. 3月卒	3,180	1,081	0.34	1,322	4,502
H12. 3月卒	2,761	704	0.25	1,284	4,045
H13. 3月卒	2,882	778	0.27	1,228	4,110
H14. 3月卒	3,113	521	0.17	1,098	4,211
H15. 3月卒	2,794	373	0.13	1,079	3,873
H16. 3月卒	2,631	328	0.12	954	3,585
H17. 3月卒	2,530	474	0.19	970	3,500
H18. 3月卒	2,469	564	0.23	913	3,382
H19. 3月卒	2,217	660	0.30	1,037	3,254
H20. 3月卒	2,076	779	0.38	1,109	3,185
H21. 3月卒	1,932	732	0.38	1,114	3,046
H22. 3月卒	1,631	399	0.24	1,159	2,790
H23. 3月卒	1,632	499	0.31	1,141	2,773
H24. 3月卒	1,750	472	0.27	1,009	2,759
H25. 3月卒	1,865	698	0.37	950	2,815
H26. 3月卒	1,703	950	0.56	1,015	2,718
H27. 3月卒	1,580	1,655	1.05	861	2,441
H28. 3月卒	1,608	2,144	1.33	778	2,386
H29. 3月卒	1,616	2,311	1.43	781	2,397
H30. 3月卒	1,621	3,102	1.91	753	2,374
H31. 3月卒	1,554	3,678	2.37	660	2,214
R2. 3月卒	1,531	3,777	2.47	663	2,194
R3. 3月卒	1,355	2,919	2.15	573	1,928
R4. 3月卒	1,319	3,547	2.69	373	1,692
R5. 3月卒	1,287	3,836	2.98	356	1,643
R6. 3月卒	1,131	4,115	3.64	394	1,525

※ 昭和63年3月卒業者以前は7月1日求人受理開始

県内外への就職希望率の状況(各年6月末現在)

卒業年	就職希望者 全体に占める 県内への就職希望率 (確定値)(%)	就職希望者 全体に占める 県外への就職希望率 (確定値)(%)	【再掲】 求人倍率 (確定値)(倍)
H元. 3月卒	64.2 ( 60.0 )	35.8 ( 40.0 )	0.57 ( 2.42 )
H2. 3月卒	66.0 ( 64.1 )	34.0 ( 35.9 )	1.29 ( 2.82 )
H3. 3月卒	67.2 ( 65.3 )	32.8 ( 34.7 )	1.67 ( 2.86 )
H4. 3月卒	66.3 ( 64.1 )	33.7 ( 35.9 )	1.93 ( 3.11 )
H5. 3月卒	67.4 ( 65.0 )	32.6 ( 35.0 )	1.58 ( 2.80 )
H6. 3月卒	69.0 ( 68.8 )	31.0 ( 31.2 )	1.02 ( 2.18 )
H7. 3月卒	70.2 ( 70.4 )	29.8 ( 29.6 )	0.70 ( 2.04 )
H8. 3月卒	72.9 ( 73.9 )	27.1 ( 26.1 )	0.62 ( 2.06 )
H9. 3月卒	73.4 ( 73.1 )	26.6 ( 26.9 )	0.51 ( 2.03 )
H10. 3月卒	70.2 ( 69.3 )	29.8 ( 30.7 )	0.60 ( 1.95 )
H11. 3月卒	70.6 ( 68.8 )	29.4 ( 31.3 )	0.34 ( 1.60 )
H12. 3月卒	68.3 ( 74.6 )	31.7 ( 25.4 )	0.25 ( 1.58 )
H13. 3月卒	70.1 ( 74.8 )	29.9 ( 25.2 )	0.27 ( 1.51 )
H14. 3月卒	73.9 ( 71.0 )	26.1 ( 29.0 )	0.17 ( 1.27 )
H15. 3月卒	72.1 ( 69.7 )	27.9 ( 30.3 )	0.13 ( 1.30 )
H16. 3月卒	73.4 ( 70.5 )	26.6 ( 29.5 )	0.12 ( 1.35 )
H17. 3月卒	72.3 ( 71.1 )	27.7 ( 28.9 )	0.19 ( 1.31 )
H18. 3月卒	73.0 ( 67.1 )	27.0 ( 32.9 )	0.23 ( 1.37 )
H19. 3月卒	68.1 ( 58.8 )	31.9 ( 41.2 )	0.30 ( 1.52 )
H20. 3月卒	65.2 ( 59.6 )	34.8 ( 40.4 )	0.38 ( 1.46 )
H21. 3月卒	63.4 ( 53.7 )	36.6 ( 46.3 )	0.38 ( 1.44 )
H22. 3月卒	58.5 ( 56.2 )	41.5 ( 43.8 )	0.24 ( 1.35 )
H23. 3月卒	58.9 ( 62.9 )	41.1 ( 37.1 )	0.31 ( 1.20 )
H24. 3月卒	63.4 ( 63.7 )	36.6 ( 36.3 )	0.27 ( 1.36 )
H25. 3月卒	66.3 ( 65.8 )	33.7 ( 34.2 )	0.37 ( 1.53 )
H26. 3月卒	62.7 ( 63.4 )	37.3 ( 36.6 )	0.56 ( 1.84 )
H27. 3月卒	64.7 ( 66.9 )	35.3 ( 33.1 )	1.05 ( 2.10 )
H28. 3月卒	67.4 ( 66.7 )	32.6 ( 33.3 )	1.33 ( 2.38 )
H29. 3月卒	67.4 ( 66.0 )	32.6 ( 34.0 )	1.43 ( 2.47 )
H30. 3月卒	68.3 ( 68.5 )	31.7 ( 31.5 )	1.91 ( 2.80 )
H31. 3月卒	70.2 ( 67.4 )	29.8 ( 32.6 )	2.37 ( 3.28 )
R2. 3月卒	69.8 ( 70.6 )	30.2 ( 29.4 )	2.47 ( 3.13 )
R3. 3月卒	70.3 ( 75.4 )	29.7 ( 24.6 )	2.15 ( 3.10 )
R4. 3月卒	78.0 ( 80.2 )	22.0 ( 19.8 )	2.69 ( 3.32 )
R5. 3月卒	78.3 ( 77.1 )	21.7 ( 22.9 )	2.98 ( 3.84 )
R6. 3月卒	74.2 ( — )	25.8 ( — )	3.64 ( — )

※「県内(外)就職希望者」とは全求職者における県内(外)求職者の割合

※「確定値」は該当する卒業年における最終調査(卒業後の6月末現在調査)における各項目の値

(例:卒業年「R5. 3月卒」における確定値は令和5年3月卒業者の令和5年6月末現在調査における各項目の値)