

秋田労働局発表
令和5年5月1日(月)

【照会先】

秋田労働局職業安定部職業安定課
課長 西村 吉隆
若年者対策主任 赤根谷 祐未
(電話) 018(883)0006
【次回公表予定 令和5年6月1日(木)】

報道関係者 各位

令和5年3月新規高校卒業者職業紹介状況
[令和5年3月末現在]

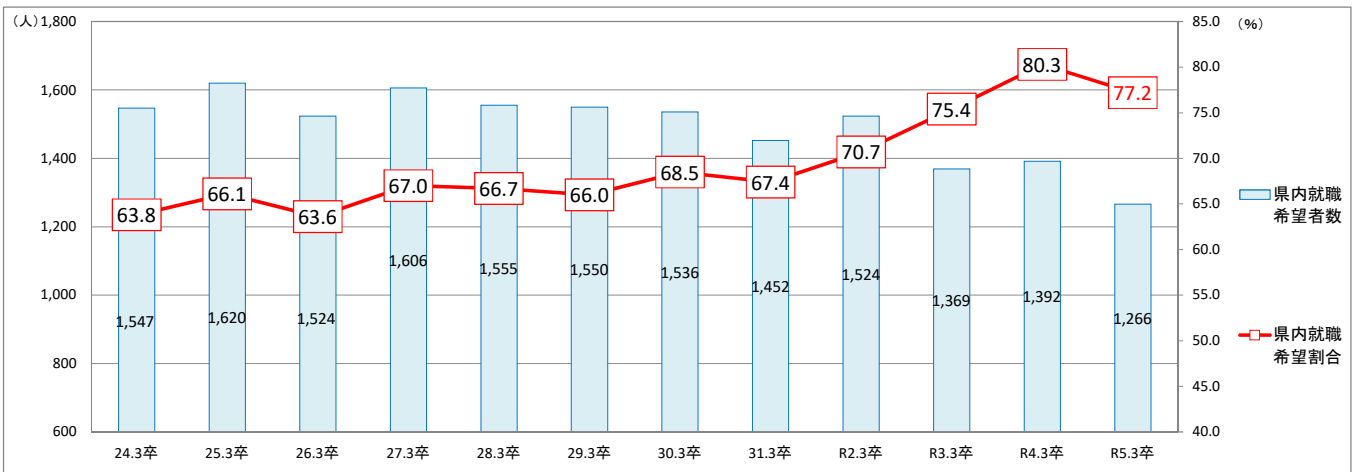
秋田労働局では、令和5年3月末現在における、令和5年3月新規高校卒業者の求人・求職状況をとりまとめました。

【概況】

- ・就職内定率は99.2%(前年同期比 ± 0 pt)、うち県内就職希望者の内定率は、99.0%(前年同期比 ▲0.1pt)となった。
 - ・県内就職希望割合は、昨年度に次いで過去2番目に高い(※)77.2%となった。
- (※)数値が確認できる平成元年3月卒以降を基準に表現している。

- 就職希望者数 1,639人(前年同期比 ▲94人、▲5.4%)
うち県内就職希望者数 1,266人(同 ▲126人、▲9.1%) 県内就職希望割合 77.2%(同 ▲3.1pt)
うち県外就職希望者数 373人(同 +32人、+9.4%)
(参考)高校3年生の生徒数(卒業予定者) 7,361人(前年比 ▲63人、▲0.8%)
- 就職内定者数 1,626人(前年同期比 ▲94人、▲5.5%) 就職内定率 99.2%(同 ± 0 pt)
うち県内 1,253人(同 ▲126人、▲9.1%) うち県内就職希望者の内定率 99.0%(同 ▲0.1pt)
うち県外 373人(同 +32人、+9.4%) うち県外就職希望者の内定率 100%(同 ± 0 pt)
就職内定者全体に占める県内就職内定割合 77.1% (同 ▲3.1pt)
- 就職未内定者数 13人(前年同期比 ± 0人)
うち県内 13人(同 ± 0人)
うち県外 0人(同 ± 0人)

1. 県内就職希望割合と県内就職希望者数の推移 (※各年3月末現在)

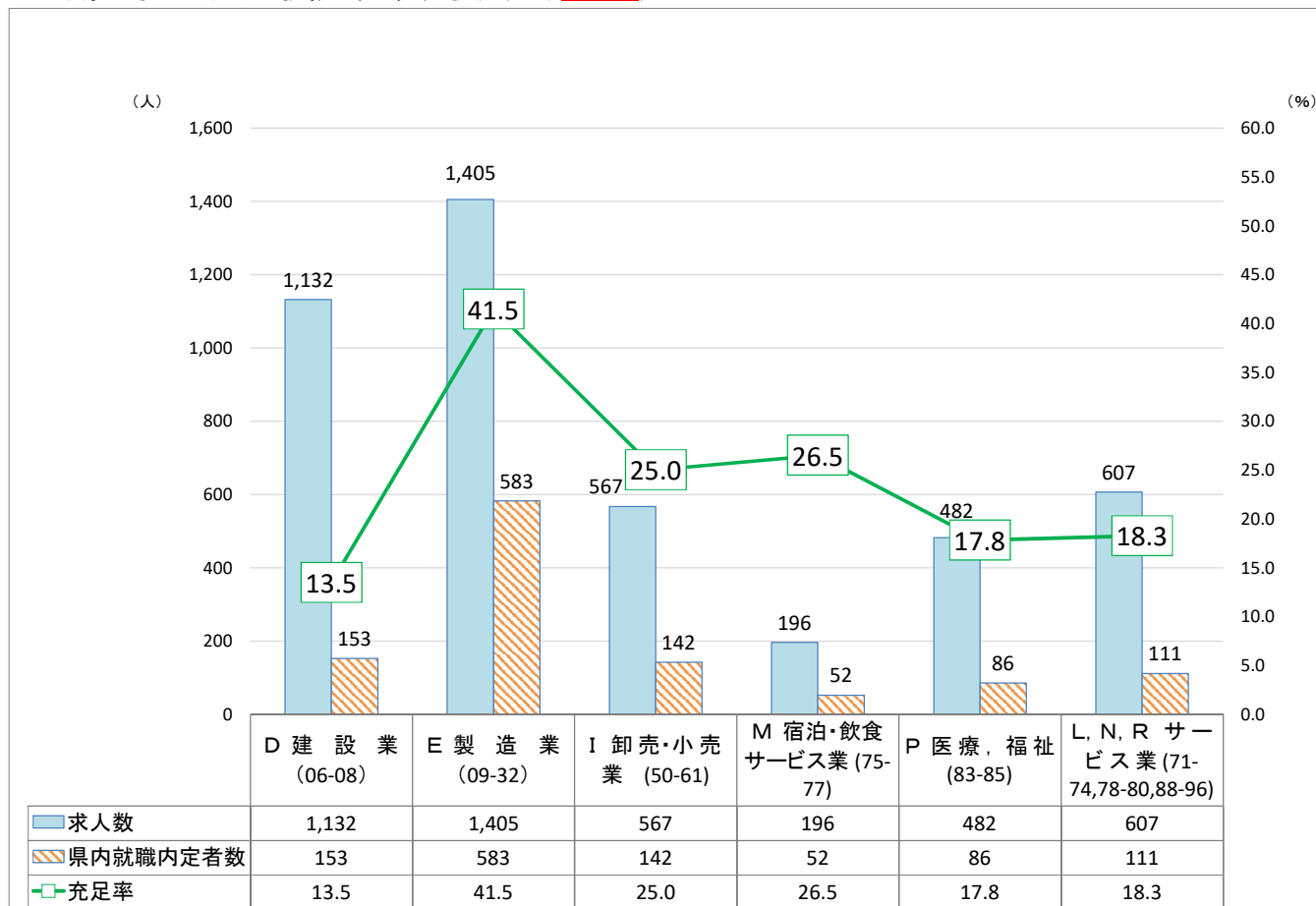


2. 求人・求職の状況

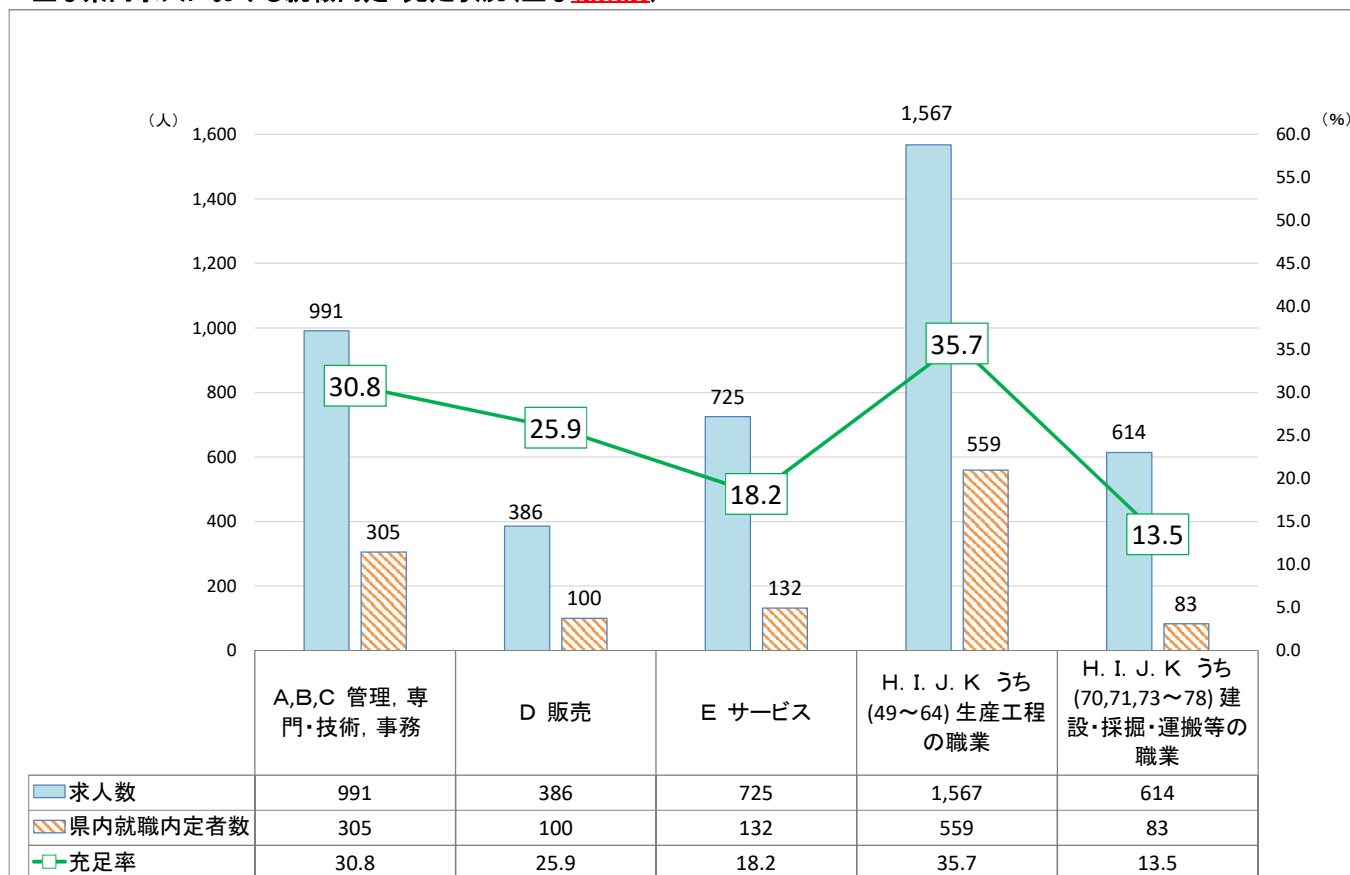
	就職希望者数(人)			内定者数(人)			県内就職希望者の内定率(%)	県内求人人数(人)	県内求人倍率(倍)	県内就職希望者における未内定者数(人)
	全体	うち県内	うち県外	全体	うち県内	うち県外				
R5年3月卒	1,639	1,266	373	1,626	1,253	373	99.0	4,827	3.81	13
R4年3月卒	1,733	1,392	341	1,720	1,379	341	99.1	4,588	3.30	13
増減(人)	▲ 94	▲ 126	32	▲ 94	▲ 126	32		239		0
対前年比	▲ 5.4%	▲ 9.1%	9.4%	▲ 5.5%	▲ 9.1%	9.4%	▲0.1pt	5.2%	0.51pt	0.0%

※当該調査は各ハローワークの集計であり、公務員・縁故就職が除外される点で、文部科学省調査とは範囲が異なる。

3.主な県内求人における就職内定・充足状況(主な産業別)

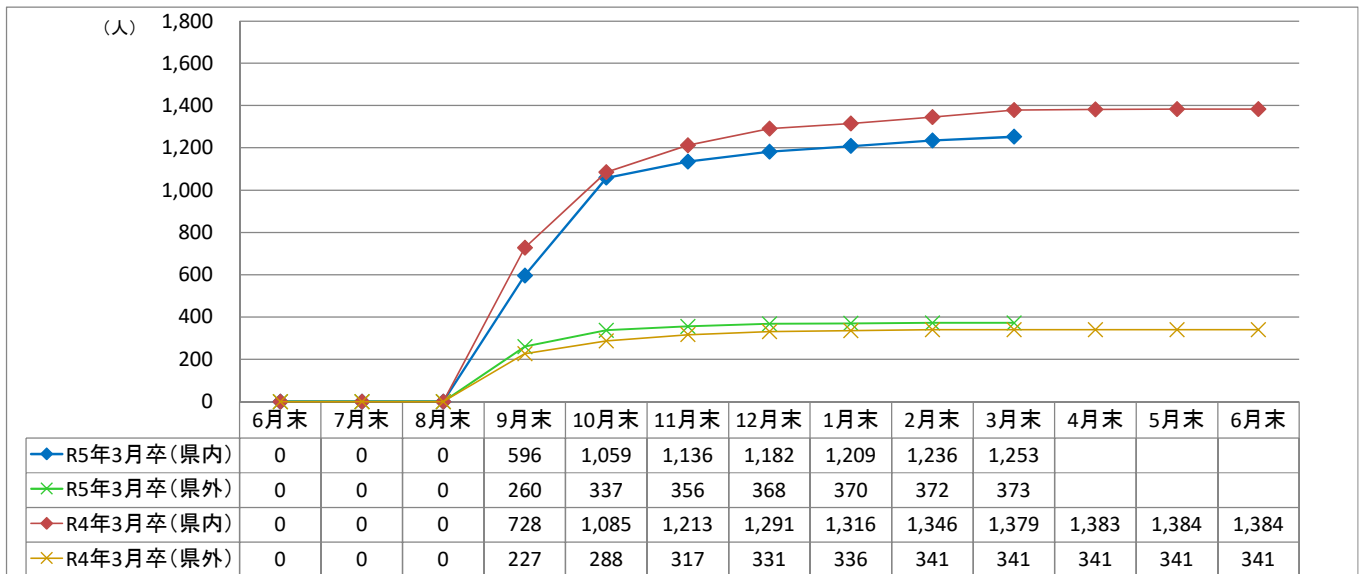


4.主な県内求人における就職内定・充足状況(主な職業別)

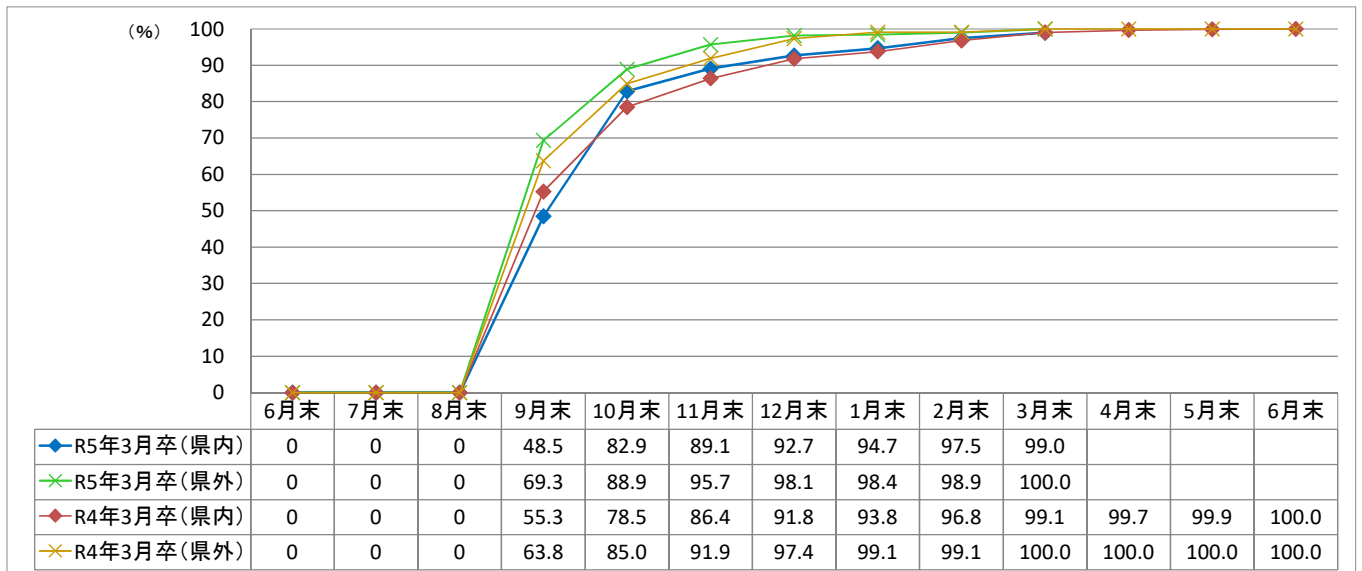


5.年度内の各種データ推移

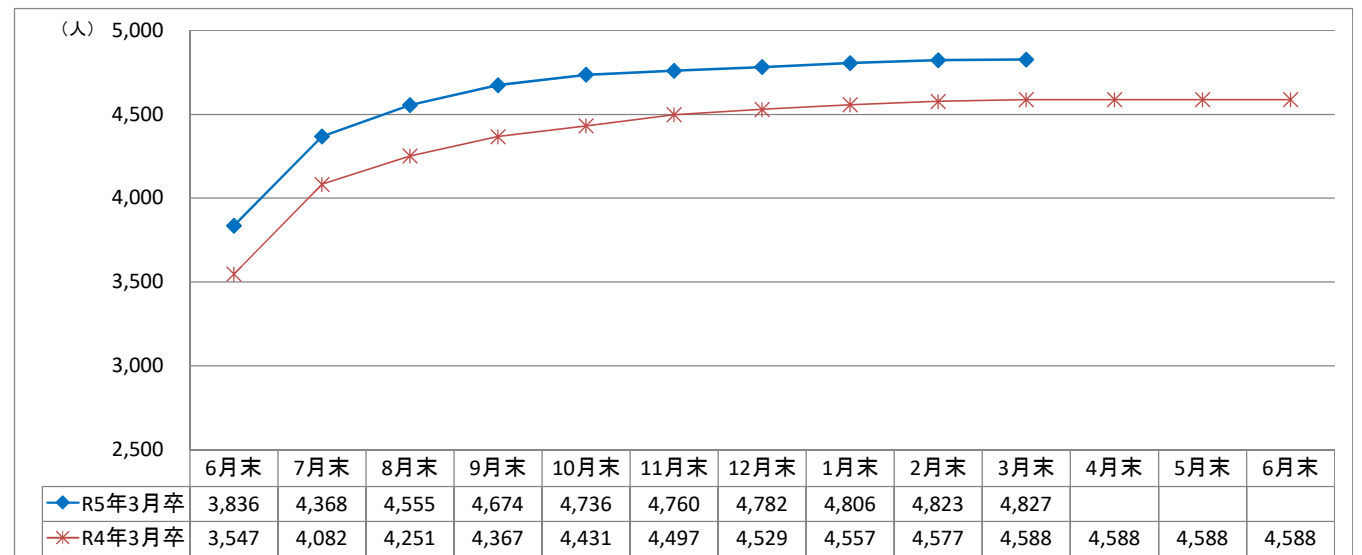
(1) 就職内定者の推移



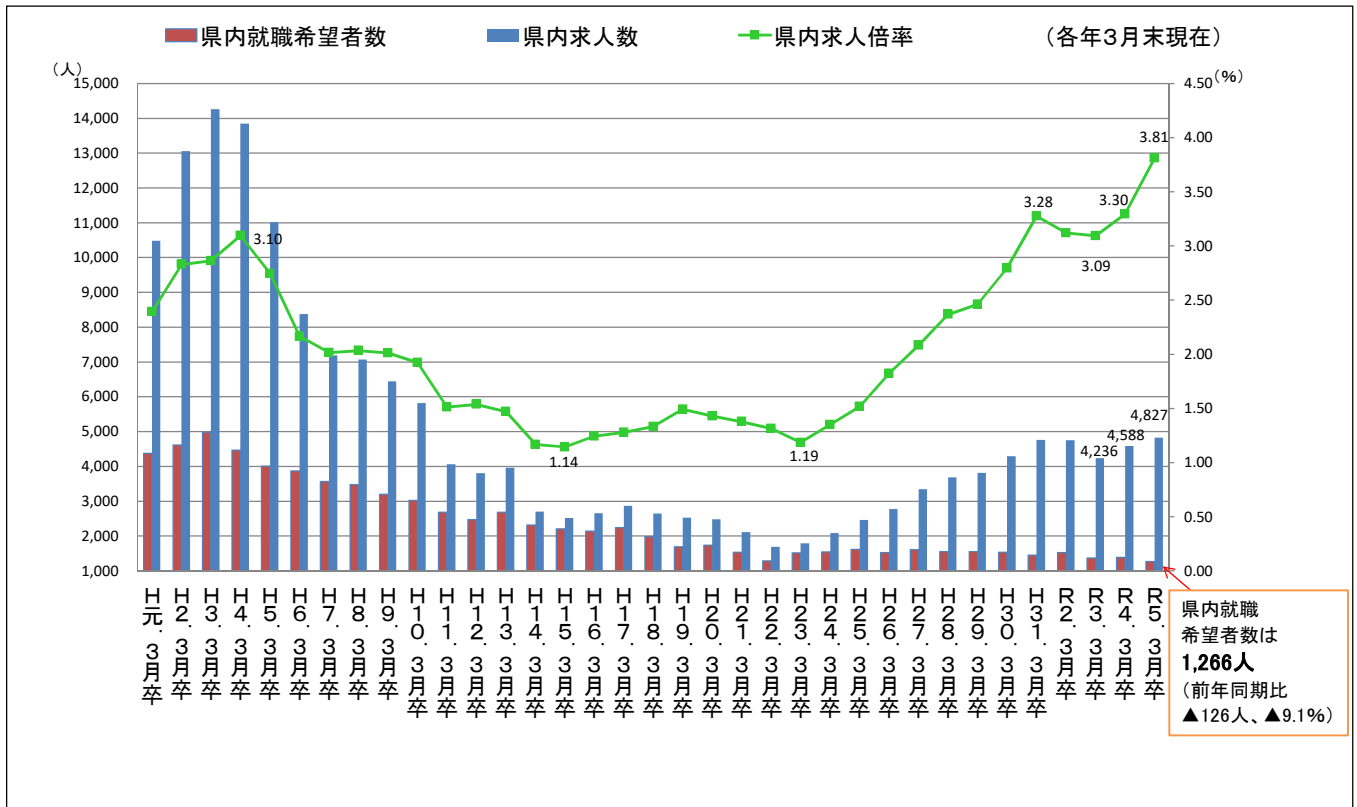
(2) 就職内定率の推移



(3) 求人数の推移



6.求職・求人の状況(各年3月末現在)

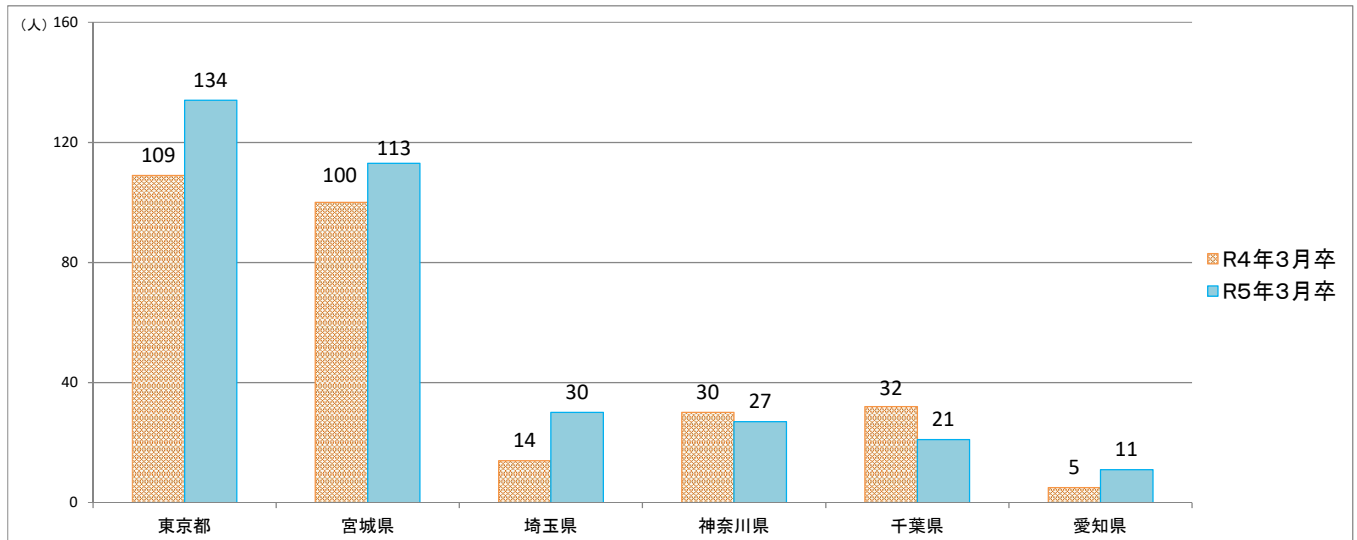


※ 昭和63年3月卒業者以前は7月1日求人受理開始

※ 平成元年3月卒業者(H元. 3月卒)～平成29年3月卒業者(H29. 3月卒)は6月20日求人受理開始

※ 平成30年3月卒業者(H30. 3月卒)以降は6月1日求人受理開始

7.県外就職内定者における主な就職先都道府県一覧



	東京都	宮城県	埼玉県	神奈川県	千葉県	愛知県
R5年3月卒	134	113	30	27	21	11
R4年3月卒	109	100	14	30	32	5

令和5年3月新規高校卒業者職業紹介状況

付属資料

(令和5年3月)

秋田労働局職業安定部

職業安定課

新規高卒者 産業・職業別 県内求人受理状況

(令和5年3月末現在)

産業・職業・規模別		事業所数			求人数		
		R5.3卒	R4.3卒	増減率(%)	R5.3卒	R4.3卒	増減率(%)
産業別	A・B 農・林・漁業 (01-04)	49	46	6.5	105	93	12.9
	C 鉱業・採石・砂利採取業 (05)	6	7	▲ 14.3	15	14	7.1
	D 建設業 (06-08)	406	417	▲ 2.6	1,132	1,085	4.3
	E 製造業 (09-32)	313	283	10.6	1,405	1,210	16.1
	F 電気・ガス・熱供給・水道業 (33-36)	8	5	60.0	18	16	12.5
	G 情報通信業 (37-41)	8	7	14.3	24	18	33.3
	H 運輸・郵便業 (42-49)	26	30	▲ 13.3	113	126	▲ 10.3
	I 卸売・小売業 (50-61)	145	150	▲ 3.3	567	596	▲ 4.9
	J 金融・保険業 (62-67)	7	7	0.0	23	21	9.5
	K 不動産・物品賃貸業 (68-70)	11	11	0.0	55	55	0.0
	M 宿泊・飲食サービス業 (75-77)	48	42	14.3	196	146	34.2
	P 医療, 福祉 (83-85)	172	202	▲ 14.9	482	570	▲ 15.4
	O 教育, 学習支援業 (81, 82)	3	3	0.0	3	5	▲ 40.0
	Q 複合サービス業 (86, 87)	18	19	▲ 5.3	82	101	▲ 18.8
	L, N, R サービス業 (71-74, 78-80, 88-96)	152	166	▲ 8.4	607	529	14.7
	S, T 公務・その他 (97-99)	0	2	▲ 100.0	0	3	▲ 100.0
職業別	A, B, C 管理, 専門・技術, 事務				991	953	4.0
	D 販売				386	415	▲ 7.0
	E サービス				725	740	▲ 2.0
	H, I, J, K 生産工程, 輸送・機械運転, 建設, 運搬等の職業				2,501	2,283	9.5
	(49~64) 生産工程の職業				1,567	1,379	13.6
	(65~68) 輸送の職業				41	42	▲ 2.4
	(69, 72) 定置・建設機械運転, 電気工事の職業				279	258	8.1
	(70, 71, 73~78) 建設・採掘・運搬等の職業				614	604	1.7
上記以外の職業 (F, G)				224	197	13.7	
合計		1,372	1,397	▲ 1.8	4,827	4,588	5.2

新規高卒者 安定所別 県内求人受理状況

(令和5年3月末現在)

		秋田	本荘	小計	能代	大館	鹿角	小計	大曲	横手	湯沢	小計	合計	
事業所数	R5.3卒	527	108	635	118	155	77	350	182	103	102	387	1,372	
	R4.3卒	544	120	664	132	137	88	357	193	97	86	376	1,397	
	増	▲ 3.1	▲ 10.0	▲ 4.4	▲ 10.6	13.1	▲ 12.5	▲ 2.0	▲ 5.7	6.2	18.6	2.9	▲ 1.8	
	減	所数 ▲ 17	▲ 12	▲ 29	▲ 14	18	▲ 11	▲ 7	▲ 11	6	16	11	▲ 25	
求人数	R5.3卒	1,819	525	2,344	371	647	208	1,226	572	385	300	1,257	4,827	
	R4.3卒	1,740	481	2,221	378	616	211	1,205	562	358	242	1,162	4,588	
	増	4.5	9.1	5.5	▲ 1.9	5.0	▲ 1.4	1.7	1.8	7.5	24.0	8.2	5.2	
	減	人員 79	44	123	▲ 7	31	▲ 3	21	10	27	58	95	239	
主な産業	うち 建設業	R5.3卒	412	81	493	107	138	64	309	164	82	84	330	1,132
		R4.3卒	387	92	479	113	106	55	274	195	74	63	332	1,085
		増	6.5	▲ 12.0	2.9	▲ 5.3	30.2	16.4	12.8	▲ 15.9	10.8	33.3	▲ 0.6	4.3
		減	人員 25	▲ 11	14	▲ 6	32	9	35	▲ 31	8	21	▲ 2	47
	うち 製造業	R5.3卒	235	313	548	102	289	67	458	164	112	123	399	1,405
		R4.3卒	206	281	487	81	242	65	388	123	110	102	335	1,210
		増	14.1	11.4	12.5	25.9	19.4	3.1	18.0	33.3	1.8	20.6	19.1	16.1
		減	人員 29	32	61	21	47	2	70	41	2	21	64	195
	うち 卸売・小売業	R5.3卒	354	7	361	30	55	13	98	39	37	32	108	567
		R4.3卒	384	4	388	35	77	9	121	33	32	22	87	596
		増	▲ 7.8	75.0	▲ 7.0	▲ 14.3	▲ 28.6	44.4	▲ 19.0	18.2	15.6	45.5	24.1	▲ 4.9
		減	人員 ▲ 30	3	▲ 27	▲ 5	▲ 22	4	▲ 23	6	5	10	21	▲ 29
うち 宿泊・飲食サービス業	R5.3卒	122	3	125	6	15	18	39	19	5	8	32	196	
	R4.3卒	94	5	99	1	14	14	29	15	3	0	18	146	
	増	29.8	▲ 40.0	26.3	500.0	7.1	28.6	34.5	26.7	66.7	—	77.8	34.2	
	減	人員 28	▲ 2	26	5	1	4	10	4	2	8	14	50	
うち 医療、福祉	R5.3卒	192	36	228	44	56	22	122	72	39	21	132	482	
	R4.3卒	227	34	261	62	73	31	166	82	40	21	143	570	
	増	▲ 15.4	5.9	▲ 12.6	▲ 29.0	▲ 23.3	▲ 29.0	▲ 26.5	▲ 12.2	▲ 2.5	0.0	▲ 7.7	▲ 15.4	
	減	人員 ▲ 35	2	▲ 33	▲ 18	▲ 17	▲ 9	▲ 44	▲ 10	▲ 1	0	▲ 11	▲ 88	
うち サービス業	R5.3卒	342	55	397	22	39	10	71	47	79	13	139	607	
	R4.3卒	277	42	319	29	31	9	69	60	66	15	141	529	
	増	23.5	31.0	24.5	▲ 24.1	25.8	11.1	2.9	▲ 21.7	19.7	▲ 13.3	▲ 1.4	14.7	
	減	人員 65	13	78	▲ 7	8	1	2	▲ 13	13	▲ 2	▲ 2	78	
主な職業	うち 管理 専門・技術 事務	R5.3卒	396	84	480	94	97	37	228	97	119	67	283	991
		R4.3卒	336	81	417	97	108	35	240	105	128	63	296	953
		増	17.9	3.7	15.1	▲ 3.1	▲ 10.2	5.7	▲ 5.0	▲ 7.6	▲ 7.0	6.3	▲ 4.4	4.0
		減	人員 60	3	63	▲ 3	▲ 11	2	▲ 12	▲ 8	▲ 9	4	▲ 13	38
	うち 販売	R5.3卒	241	2	243	25	38	4	67	23	28	25	76	386
		R4.3卒	251	1	252	28	61	5	94	25	24	20	69	415
		増	▲ 4.0	100.0	▲ 3.6	▲ 10.7	▲ 37.7	▲ 20.0	▲ 28.7	▲ 8.0	16.7	25.0	10.1	▲ 7.0
		減	人員 ▲ 10	1	▲ 9	▲ 3	▲ 23	▲ 1	▲ 27	▲ 2	4	5	7	▲ 29
	うち サービス	R5.3卒	333	43	376	48	73	38	159	119	41	30	190	725
		R4.3卒	336	42	378	60	85	42	187	114	36	25	175	740
		増	▲ 0.9	2.4	▲ 0.5	▲ 20.0	▲ 14.1	▲ 9.5	▲ 15.0	4.4	13.9	20.0	8.6	▲ 2.0
		減	人員 ▲ 3	1	▲ 2	▲ 12	▲ 12	▲ 4	▲ 28	5	5	5	15	▲ 15
うち 生産工程の職業	R5.3卒	379	303	682	103	292	63	458	173	139	115	427	1,567	
	R4.3卒	362	275	637	83	258	62	403	146	107	86	339	1,379	
	増	4.7	10.2	7.1	24.1	13.2	1.6	13.6	18.5	29.9	33.7	26.0	13.6	
	減	人員 17	28	45	20	34	1	55	27	32	29	88	188	
うち 建設・採掘・運搬等の職業	R5.3卒	270	56	326	48	64	39	151	64	26	47	137	614	
	R4.3卒	268	52	320	51	47	33	131	95	24	34	153	604	
	増	0.7	7.7	1.9	▲ 5.9	36.2	18.2	15.3	▲ 32.6	8.3	38.2	▲ 10.5	1.7	
	減	人員 2	4	6	▲ 3	17	6	20	▲ 31	2	13	▲ 16	10	

新規高卒者 就職内定・決定状況一覧（産業・職業別）

（令和5年3月末現在）

項目 産業・職業・規模別		県内就職内定・決定者数								
					うち男子			うち女子		
		R5.3卒	R4.3卒	増減(%)	R5.3卒	R4.3卒	増減(%)	R5.3卒	R4.3卒	増減(%)
産業別	A・B 農・林・漁業 (01-04)	16	23	▲ 30.4	11	14	▲ 21.4	5	9	▲ 44.4
	C 鉱業・採石・砂利採取業 (05)	5	8	▲ 37.5	5	8	▲ 37.5	0	0	—
	D 建設業 (06-08)	153	179	▲ 14.5	126	158	▲ 20.3	27	21	28.6
	E 製造業 (09-32)	583	567	2.8	396	385	2.9	187	182	2.7
	F 電気・ガス・熱供給・水道業 (33-36)	5	10	▲ 50.0	4	10	▲ 60.0	1	0	—
	G 情報通信業 (37-41)	7	5	40.0	3	2	50.0	4	3	33.3
	H 運輸・郵便業 (42-49)	34	40	▲ 15.0	25	26	▲ 3.8	9	14	▲ 35.7
	I 卸売・小売業 (50-61)	142	181	▲ 21.5	75	93	▲ 19.4	67	88	▲ 23.9
	J 金融・保険業 (62-67)	11	8	37.5	4	1	300.0	7	7	0.0
	K 不動産・物品賃貸業 (68-70)	9	11	▲ 18.2	6	6	0.0	3	5	▲ 40.0
	M 飲食店、宿泊業 (75-77)	52	30	73.3	13	5	160.0	39	25	56.0
	P 医療、福祉 (83-85)	86	141	▲ 39.0	25	44	▲ 43.2	61	97	▲ 37.1
	O 教育、学習支援業 (81, 82)	0	4	▲ 100.0	0	3	▲ 100.0	0	1	▲ 100.0
	Q 複合サービス業 (86, 87)	37	36	2.8	20	19	5.3	17	17	0.0
	L, N, R サービス業 (71-74, 78-80, 88-96)	111	130	▲ 14.6	59	54	9.3	52	76	▲ 31.6
	S, T 公務・その他 (97-99)	2	6	▲ 66.7	2	3	▲ 33.3	0	3	▲ 100.0
職業別	A, B, C 管理、専門・技術、事務	305	312	▲ 2.2	152	161	▲ 5.6	153	151	1.3
	D 販売	100	123	▲ 18.7	44	57	▲ 22.8	56	66	▲ 15.2
	E サービス	132	171	▲ 22.8	38	52	▲ 26.9	94	119	▲ 21.0
	H, I, J, K 生産工程、輸送・機械運転、建設、運搬等の職業	685	744	▲ 7.9	512	539	▲ 5.0	173	205	▲ 15.6
	(49~64) 生産工程の職業	559	577	▲ 3.1	402	402	0.0	157	175	▲ 10.3
	(65~68) 輸送の職業	11	12	▲ 8.3	11	10	10.0	0	2	▲ 100.0
	(69, 72) 定置・建設機械運転、電気工事の職業	32	42	▲ 23.8	31	40	▲ 22.5	1	2	▲ 50.0
	(70, 71, 73~78) 建設・採掘・運搬等の職業	83	113	▲ 26.5	68	87	▲ 21.8	15	26	▲ 42.3
上記以外の職業 (F, G)	31	29	6.9	28	22	27.3	3	7	▲ 57.1	
合計	1,253	1,379	▲ 9.1	774	831	▲ 6.9	479	548	▲ 12.6	

新規高卒者 就職内定・決定状況一覧（産業・職業別）

（令和5年3月末現在）

項 目 産業・職業・規模別		県外就職内定・決定者数								
					うち男子			うち女子		
		R5. 3卒	R4. 3卒	増減 (%)	R5. 3卒	R4. 3卒	増減 (%)	R5. 3卒	R4. 3卒	増減 (%)
産 業 別	A・B 農・林・漁業 (01-04)	1	3	▲ 66.7	1	1	0.0	0	2	▲ 100.0
	C 鉱業・採石・砂利採取業 (05)	2	0	—	2	0	—	0	0	—
	D 建設業 (06-08)	55	50	10.0	45	46	▲ 2.2	10	4	150.0
	E 製造業 (09-32)	109	97	12.4	75	67	11.9	34	30	13.3
	F 電気・ガス・熱供給・水道業 (33-36)	17	21	▲ 19.0	16	17	▲ 5.9	1	4	▲ 75.0
	G 情報通信業 (37-41)	17	19	▲ 10.5	14	14	0.0	3	5	▲ 40.0
	H 運輸・郵便業 (42-49)	35	27	29.6	26	21	23.8	9	6	50.0
	I 卸売・小売業 (50-61)	29	35	▲ 17.1	10	8	25.0	19	27	▲ 29.6
	J 金融・保険業 (62-67)	0	2	▲ 100.0	0	0	—	0	2	▲ 100.0
	K 不動産・物品賃貸業 (68-70)	5	5	0.0	5	3	66.7	0	2	▲ 100.0
	M 飲食店、宿泊業 (75-77)	23	16	43.8	3	6	▲ 50.0	20	10	100.0
	P 医療、福祉 (83-85)	22	8	175.0	2	1	100.0	20	7	185.7
	O 教育、学習支援業 (81, 82)	2	1	100.0	2	1	100.0	0	0	—
	Q 複合サービス業 (86, 87)	4	3	33.3	1	0	—	3	3	0.0
	L, N, R サービス業 (71-74, 78-80, 88-96)	51	53	▲ 3.8	35	35	0.0	16	18	▲ 11.1
	S, T 公務・その他 (97-99)	1	1	0.0	1	0	—	0	1	▲ 100.0
職 業 別	A, B, C 管理、専門・技術、事務	114	118	▲ 3.4	79	81	▲ 2.5	35	37	▲ 5.4
	D 販売	33	39	▲ 15.4	11	11	0.0	22	28	▲ 21.4
	E サービス	56	36	55.6	12	15	▲ 20.0	44	21	109.5
	H, I, J, K 生産工程、輸送・機械運転、建設、運搬等の職業	159	139	14.4	129	108	19.4	30	31	▲ 3.2
	(49~64) 生産工程の職業	97	89	9.0	74	65	13.8	23	24	▲ 4.2
	(65~68) 輸送の職業	17	12	41.7	14	11	27.3	3	1	200.0
	(69, 72) 定置・建設機械運転、電気工事の職業	13	20	▲ 35.0	11	18	▲ 38.9	2	2	0.0
	(70, 71, 73~78) 建設・採掘・運搬等の職業	32	18	77.8	30	14	114.3	2	4	▲ 50.0
上記以外の職業 (F, G)	11	9	22.2	7	5	40.0	4	4	0.0	
合 計	373	341	9.4	238	220	8.2	135	121	11.6	

年度内の各種データ推移

項目		月													
		6月末	7月末	8月末	9月末	10月末	11月末	12月末	1月末	2月末	3月末	4月末	5月末	6月末	
県内	求人数	R5年3月卒	3,836	4,368	4,555	4,674	4,736	4,760	4,782	4,806	4,823	4,827			
		R4年3月卒	3,547	4,082	4,251	4,367	4,431	4,497	4,529	4,557	4,577	4,588	4,588	4,588	4,588
	求職者数	R5年3月卒	1,287	1,287	1,287	1,230	1,278	1,275	1,275	1,277	1,268	1,266			
		R4年3月卒	1,319	1,319	1,319	1,317	1,382	1,404	1,406	1,403	1,390	1,392	1,387	1,385	1,384
	内定(決定)者数	R5年3月卒	—	—	—	596	1,059	1,136	1,182	1,209	1,236	1,253			
		R4年3月卒	—	—	—	728	1,085	1,213	1,291	1,316	1,346	1,379	1,383	1,384	1,384
	未内定(未決定)者数	R5年3月卒	1,287	1,287	1,287	634	219	139	93	68	32	13			
		R4年3月卒	1,319	1,319	1,319	589	297	191	115	87	44	13	4	1	0
内定(決定)率	R5年3月卒	—	—	—	48.5	82.9	89.1	92.7	94.7	97.5	99.0				
	R4年3月卒	—	—	—	55.3	78.5	86.4	91.8	93.8	96.8	99.1	99.7	99.9	100.0	
県外	求職者数	R5年3月卒	356	356	356	375	379	372	375	376	376	373			
		R4年3月卒	373	373	373	356	339	345	340	339	344	341	341	341	341
	内定(決定)者数	R5年3月卒	—	—	—	260	337	356	368	370	372	373			
		R4年3月卒	—	—	—	227	288	317	331	336	341	341	341	341	341
	未内定(未決定)者数	R5年3月卒	356	356	356	115	42	16	7	6	4	0			
		R4年3月卒	373	373	373	129	51	28	9	3	3	0	0	0	0
内定(決定)率	R5年3月卒	—	—	—	69.3	88.9	95.7	98.1	98.4	98.9	100.0				
	R4年3月卒	—	—	—	63.8	85.0	91.9	97.4	99.1	99.1	100.0	100.0	100.0	100.0	
全体	求職者数	R5年3月卒	1,643	1,643	1,643	1,605	1,657	1,647	1,650	1,653	1,644	1,639			
		R4年3月卒	1,692	1,692	1,692	1,673	1,721	1,749	1,746	1,742	1,734	1,733	1,728	1,726	1,725
	内定(決定)者数	R5年3月卒	—	—	—	856	1,396	1,492	1,550	1,579	1,608	1,626			
		R4年3月卒	—	—	—	955	1,373	1,530	1,622	1,652	1,687	1,720	1,724	1,725	1,725
	未内定(未決定)者数	R5年3月卒	1,643	1,643	1,643	749	261	155	100	74	36	13			
		R4年3月卒	1,692	1,692	1,692	718	348	219	124	90	47	13	4	1	0
内定(決定)率	R5年3月卒	—	—	—	53.3	84.2	90.6	93.9	95.5	97.8	99.2				
	R4年3月卒	—	—	—	57.1	79.8	87.5	92.9	94.8	97.3	99.2	99.8	99.9	100.0	

新規高卒者 求職、就職内定・決定状況一覧（安定所別）

（令和5年3月末現在）

項目 区分		求 職									内 定 ・ 決 定									未内定・未決定			②/ ① 希望割合 (%)	⑤/ ④ 内定・決定割合 (%)	⑥/ ③ 内定・決定率 (%)	⑦/ ② 内定・決定率 (%)	⑧/ ① 内定・就職 率 (%)
		計①	男	女	県内計②	男	女	県外計③	男	女	計④	男	女	県内計⑤	男	女	県外計⑥	男	女	計	県内	県外					
秋田	R5.3卒	503	307	196	401	234	167	102	73	29	494	301	193	392	228	164	102	73	29	9	9	0	79.7	79.4	97.8	100.0	98.2
	R4.3卒	541	325	216	447	262	185	94	63	31	531	321	210	437	258	179	94	63	31	10	10	0	82.6	82.3	97.8	100.0	98.2
本荘	R5.3卒	235	156	79	207	144	63	28	12	16	233	154	79	205	142	63	28	12	16	2	2	0	88.1	88.0	99.0	100.0	99.1
	R4.3卒	228	152	76	194	131	63	34	21	13	228	152	76	194	131	63	34	21	13	0	0	0	85.1	85.1	100.0	100.0	100.0
中 央 計	R5.3卒	738	463	275	608	378	230	130	85	45	727	455	272	597	370	227	130	85	45	11	11	0	82.4	82.1	98.2	100.0	98.5
	R4.3卒	769	477	292	641	393	248	128	84	44	759	473	286	631	389	242	128	84	44	10	10	0	83.4	83.1	98.4	100.0	98.7
	増減 (%)	▲4.0	▲2.9	▲5.8	▲5.1	▲3.8	▲7.3	1.6	1.2	2.3	▲4.2	▲3.8	▲4.9	▲5.4	▲4.9	▲6.2	1.6	1.2	2.3	10.0	10.0	—	(※) 1.0	(※) 1.0	(※) 0.2	(※) 0.0	(※) 0.2
能代	R5.3卒	121	72	49	81	45	36	40	27	13	121	72	49	81	45	36	40	27	13	0	0	0	66.9	66.9	100.0	100.0	100.0
	R4.3卒	148	91	57	100	63	37	48	28	20	148	91	57	100	63	37	48	28	20	0	0	0	67.6	67.6	100.0	100.0	100.0
大館	R5.3卒	225	139	86	171	103	68	54	36	18	224	138	86	170	102	68	54	36	18	1	1	0	76.0	75.9	99.4	100.0	99.6
	R4.3卒	228	121	107	180	93	87	48	28	20	227	121	106	179	93	86	48	28	20	1	1	0	78.9	78.9	99.4	100.0	99.6
鹿角	R5.3卒	51	33	18	32	23	9	19	10	9	51	33	18	32	23	9	19	10	9	0	0	0	62.7	62.7	100.0	100.0	100.0
	R4.3卒	73	47	26	57	38	19	16	9	7	73	47	26	57	38	19	16	9	7	0	0	0	78.1	78.1	100.0	100.0	100.0
県 北 計	R5.3卒	397	244	153	284	171	113	113	73	40	396	243	153	283	170	113	113	73	40	1	1	0	71.5	71.5	99.6	100.0	99.7
	R4.3卒	449	259	190	337	194	143	112	65	47	448	259	189	336	194	142	112	65	47	1	1	0	75.1	75.0	99.7	100.0	99.8
	増減 (%)	▲11.6	▲5.8	▲19.5	▲15.7	▲11.9	▲21.0	0.9	12.3	▲14.9	▲11.6	▲6.2	▲19.0	▲15.8	▲12.4	▲20.4	0.9	12.3	▲14.9	0.0	0.0	—	(※) 3.6	(※) 3.5	(※) 0.1	(※) 0.0	(※) 0.1
大曲	R5.3卒	240	160	80	189	120	69	51	40	11	239	159	80	188	119	69	51	40	11	1	1	0	78.8	78.7	99.5	100.0	99.6
	R4.3卒	241	156	85	194	119	75	47	37	10	241	156	85	194	119	75	47	37	10	0	0	0	80.5	80.5	100.0	100.0	100.0
横手	R5.3卒	164	87	77	114	67	47	50	20	30	164	87	77	114	67	47	50	20	30	0	0	0	69.5	69.5	100.0	100.0	100.0
	R4.3卒	167	96	71	128	74	54	39	22	17	165	95	70	126	73	53	39	22	17	2	2	0	76.6	76.4	98.4	100.0	98.8
湯沢	R5.3卒	100	68	32	71	48	23	29	20	9	100	68	32	71	48	23	29	20	9	0	0	0	71.0	71.0	100.0	100.0	100.0
	R4.3卒	107	68	39	92	56	36	15	12	3	107	68	39	92	56	36	15	12	3	0	0	0	86.0	86.0	100.0	100.0	100.0
県 南 計	R5.3卒	504	315	189	374	235	139	130	80	50	503	314	189	373	234	139	130	80	50	1	1	0	74.2	74.2	99.7	100.0	99.8
	R4.3卒	515	320	195	414	249	165	101	71	30	513	319	194	412	248	164	101	71	30	2	2	0	80.4	80.3	99.5	100.0	99.6
	増減 (%)	▲2.1	▲1.6	▲3.1	▲9.7	▲5.6	▲15.8	28.7	12.7	66.7	▲1.9	▲1.6	▲2.6	▲9.5	▲5.6	▲15.2	28.7	12.7	66.7	▲50.0	▲50.0	—	(※) 6.2	(※) 6.1	(※) 0.2	(※) 0.0	(※) 0.2
R5年3月卒 合計		1,639	1,022	617	1,266	784	482	373	238	135	1,626	1,012	614	1,253	774	479	373	238	135	13	13	0	77.2	77.1	99.0	100.0	99.2
R4年3月卒 合計		1,733	1,056	677	1,392	836	556	341	220	121	1,720	1,051	669	1,379	831	548	341	220	121	13	13	0	80.3	80.2	99.1	100.0	99.2
増減	(人)	▲94	▲34	▲60	▲126	▲52	▲74	32	18	14	▲94	▲39	▲55	▲126	▲57	▲69	32	18	14	0	0	0	—	—	—	—	—
	(%)	▲5.4	▲3.2	▲8.9	▲9.1	▲6.2	▲13.3	9.4	8.2	11.6	▲5.5	▲3.7	▲8.2	▲9.1	▲6.9	▲12.6	9.4	8.2	11.6	0.0	0.0	—	(※) 3.1	(※) 3.1	(※) 0.1	(※) 0.0	(※) 0.0

求職・求人の状況(各年3月末現在)

卒業年	県内						県外				全体			
	就職希望者数(人)	求人数(人)	求人倍率(倍)	就職内定・決定者数(人)	就職未内定・未決定者数(人)	就職内定・決定率(%)	就職希望者数(人)	就職内定・決定者数(人)	就職未内定・未決定者数(人)	就職内定・決定率(%)	就職希望者数(人)	就職内定・決定者数(人)	就職未内定・未決定者数(人)	就職内定・決定率(%)
H元. 3月卒	4,376	10,482	2.40	4,295	81	98.1	2,909	2,903	6	99.8	7,285	7,198	87	98.8
H2. 3月卒	4,612	13,055	2.83	4,612	0	100.0	2,594	2,594	0	100.0	7,206	7,206	0	100.0
H3. 3月卒	4,979	14,259	2.86	4,976	3	99.9	2,646	2,645	1	100.0	7,625	7,621	4	99.9
H4. 3月卒	4,472	13,848	3.10	4,456	16	99.6	2,498	2,495	3	99.9	6,970	6,951	19	99.7
H5. 3月卒	4,011	11,019	2.75	3,926	85	97.9	2,133	2,120	13	99.4	6,144	6,046	98	98.4
H6. 3月卒	3,866	8,378	2.17	3,832	34	99.1	1,741	1,739	2	99.9	5,607	5,571	36	99.4
H7. 3月卒	3,566	7,193	2.02	3,524	42	98.8	1,489	1,487	2	99.9	5,055	5,011	44	99.1
H8. 3月卒	3,476	7,075	2.04	3,404	72	97.9	1,220	1,215	5	99.6	4,696	4,619	77	98.4
H9. 3月卒	3,200	6,442	2.01	3,153	47	98.5	1,173	1,167	6	99.5	4,373	4,320	53	98.8
H10. 3月卒	3,027	5,822	1.92	2,970	57	98.1	1,332	1,321	11	99.2	4,359	4,291	68	98.4
H11. 3月卒	2,685	4,061	1.51	2,488	197	92.7	1,180	1,159	21	98.2	3,865	3,647	218	94.4
H12. 3月卒	2,471	3,802	1.54	2,336	135	94.5	838	820	18	97.9	3,309	3,156	153	95.4
H13. 3月卒	2,688	3,960	1.47	2,582	106	96.1	902	891	11	98.8	3,590	3,473	117	96.7
H14. 3月卒	2,318	2,706	1.17	2,011	307	86.8	920	880	40	95.7	3,238	2,891	347	89.3
H15. 3月卒	2,202	2,521	1.14	1,830	372	83.1	905	877	28	96.9	3,107	2,707	400	87.1
H16. 3月卒	2,138	2,659	1.24	1,952	186	91.3	856	840	16	98.1	2,994	2,792	202	93.3
H17. 3月卒	2,240	2,867	1.28	2,159	81	96.4	905	899	6	99.3	3,145	3,058	87	97.2
H18. 3月卒	1,986	2,647	1.33	1,910	76	96.2	963	955	8	99.2	2,949	2,865	84	97.2
H19. 3月卒	1,695	2,532	1.49	1,655	40	97.6	1,175	1,171	4	99.7	2,870	2,826	44	98.5
H20. 3月卒	1,737	2,486	1.43	1,697	40	97.7	1,163	1,160	3	99.7	2,900	2,857	43	98.5
H21. 3月卒	1,533	2,114	1.38	1,442	91	94.1	1,281	1,273	8	99.4	2,814	2,715	99	96.5
H22. 3月卒	1,286	1,692	1.32	1,218	68	94.7	994	987	7	99.3	2,280	2,205	75	96.7
H23. 3月卒	1,513	1,793	1.19	1,461	52	96.6	895	889	6	99.3	2,408	2,350	58	97.6
H24. 3月卒	1,547	2,089	1.35	1,530	17	98.9	877	876	1	99.9	2,424	2,406	18	99.3
H25. 3月卒	1,620	2,459	1.52	1,593	27	98.3	832	832	0	100.0	2,452	2,425	27	98.9
H26. 3月卒	1,524	2,780	1.82	1,507	17	98.9	874	874	0	100.0	2,398	2,381	17	99.3
H27. 3月卒	1,606	3,348	2.08	1,587	19	98.8	790	788	2	99.7	2,396	2,375	21	99.1
H28. 3月卒	1,555	3,684	2.37	1,549	6	99.6	775	775	0	100.0	2,330	2,324	6	99.7
H29. 3月卒	1,550	3,816	2.46	1,543	7	99.5	797	797	0	100.0	2,347	2,340	7	99.7
H30. 3月卒	1,536	4,295	2.80	1,531	5	99.7	706	706	0	100.0	2,242	2,237	5	99.8
H31. 3月卒	1,452	4,758	3.28	1,448	4	99.7	701	701	0	100.0	2,153	2,149	4	99.8
R2. 3月卒	1,524	4,757	3.12	1,521	3	99.8	633	632	1	99.8	2,157	2,153	4	99.8
R3. 3月卒	1,369	4,236	3.09	1,366	3	99.8	446	446	0	100.0	1,815	1,812	3	99.8
R4. 3月卒	1,392	4,588	3.30	1,379	13	99.1	341	341	0	100.0	1,733	1,720	13	99.2
R5. 3月卒	1,266	4,827	3.81	1,253	13	99.0	373	373	0	100.0	1,639	1,626	13	99.2

※ 昭和63年3月卒業者以前は7月1日求人受理開始

※ 平成元年3月卒業者(H元. 3月卒)～平成29年3月卒業者(H29. 3月卒)は6月20日求人受理開始

※ 平成30年3月卒業者(H30. 3月卒)以降は6月1日求人受理開始

※ 令和2年度の採用選考開始日等は1ヶ月後ろ倒しとなった(令和2年度の選考及び内定開始日は10月16日～)。

県内外への就職希望率・就職内定(決定)率の状況(各年3月末現在)

卒業年	県内				県外		
	就職希望者 全体に占める 県内就職希望割合 (最終値)(%)	就職内定・決定者 全体に占める 県内就職内定・決定割合 (最終値)(%)	【再掲】 (県内就職希望者の) 就職内定・決定率 (最終値)(%)	【再掲】 求人倍率 (最終値)(倍)	就職希望者 全体に占める 県外への就職希望割合 (最終値)(%)	就職内定・決定者 全体に占める 県外就職内定・決定割合 (最終値)(%)	【再掲】 (県外就職希望者の) 就職内定・決定率 (最終値)(%)
H元. 3月卒	60.1 (60.0)	59.7 (60.0)	98.1 (100.0)	2.40 (2.42)	39.9 (40.0)	40.3 (40.0)	99.8 (100.0)
H2. 3月卒	64.0 (64.1)	64.0 (64.1)	100.0 (100.0)	2.83 (2.82)	36.0 (35.9)	36.0 (35.9)	100.0 (100.0)
H3. 3月卒	65.3 (65.3)	65.3 (65.3)	99.9 (100.0)	2.86 (2.86)	34.7 (34.7)	34.7 (34.7)	100.0 (100.0)
H4. 3月卒	64.2 (64.1)	64.1 (64.1)	99.6 (100.0)	3.10 (3.11)	35.8 (35.9)	35.9 (35.9)	99.9 (100.0)
H5. 3月卒	65.3 (65.0)	64.9 (65.0)	97.9 (100.0)	2.75 (2.80)	34.7 (35.0)	35.1 (35.0)	99.4 (100.0)
H6. 3月卒	68.9 (68.8)	68.8 (68.8)	99.1 (100.0)	2.17 (2.18)	31.1 (31.2)	31.2 (31.2)	99.9 (100.0)
H7. 3月卒	70.5 (70.4)	70.3 (70.4)	98.8 (100.0)	2.02 (2.04)	29.5 (29.6)	29.7 (29.6)	99.9 (100.0)
H8. 3月卒	74.0 (73.9)	73.7 (73.9)	97.9 (100.0)	2.04 (2.06)	26.0 (26.1)	26.3 (26.1)	99.6 (100.0)
H9. 3月卒	73.2 (73.1)	73.0 (73.1)	98.5 (100.0)	2.01 (2.03)	26.8 (26.9)	27.0 (26.9)	99.5 (100.0)
H10. 3月卒	69.4 (69.3)	69.2 (69.3)	98.1 (100.0)	1.92 (1.95)	30.6 (30.7)	30.8 (30.7)	99.2 (100.0)
H11. 3月卒	69.5 (68.8)	68.2 (68.6)	92.7 (99.5)	1.51 (1.60)	30.5 (31.3)	31.8 (31.4)	98.2 (100.0)
H12. 3月卒	74.7 (74.6)	74.0 (74.4)	94.5 (98.3)	1.54 (1.58)	25.3 (25.4)	26.0 (25.6)	97.9 (99.4)
H13. 3月卒	74.9 (74.8)	74.3 (74.7)	96.1 (99.2)	1.47 (1.51)	25.1 (25.2)	25.7 (25.3)	98.8 (100.0)
H14. 3月卒	71.6 (71.0)	69.6 (70.4)	86.8 (95.8)	1.17 (1.27)	28.4 (29.0)	30.4 (29.6)	95.7 (98.8)
H15. 3月卒	70.9 (69.7)	67.6 (69.2)	83.1 (97.1)	1.14 (1.30)	29.1 (30.3)	32.4 (30.8)	96.9 (99.5)
H16. 3月卒	71.4 (70.5)	69.9 (70.4)	91.3 (99.0)	1.24 (1.35)	28.6 (29.5)	30.1 (29.6)	98.1 (99.8)
H17. 3月卒	71.2 (71.1)	70.6 (71.0)	96.4 (99.7)	1.28 (1.31)	28.8 (28.9)	29.4 (29.0)	99.3 (99.8)
H18. 3月卒	67.3 (67.1)	66.7 (67.0)	96.2 (99.7)	1.33 (1.37)	32.7 (32.9)	33.3 (33.0)	99.2 (100.0)
H19. 3月卒	59.1 (58.8)	58.6 (58.7)	97.6 (99.6)	1.49 (1.52)	40.9 (41.2)	41.4 (41.3)	99.7 (100.0)
H20. 3月卒	59.9 (59.6)	59.4 (59.5)	97.7 (99.8)	1.43 (1.46)	40.1 (40.4)	40.6 (40.5)	99.7 (100.0)
H21. 3月卒	54.5 (53.7)	53.1 (53.2)	94.1 (98.2)	1.38 (1.44)	45.5 (46.3)	46.9 (46.8)	99.4 (100.0)
H22. 3月卒	56.4 (56.2)	55.2 (55.8)	94.7 (98.2)	1.32 (1.35)	43.6 (43.8)	44.8 (44.2)	99.3 (99.6)
H23. 3月卒	62.8 (62.9)	62.2 (62.6)	96.6 (98.5)	1.19 (1.20)	37.2 (37.1)	37.8 (37.4)	99.3 (99.9)
H24. 3月卒	63.8 (63.7)	63.6 (63.6)	98.9 (99.8)	1.35 (1.36)	36.2 (36.3)	36.4 (36.4)	99.9 (99.9)
H25. 3月卒	66.1 (65.8)	65.7 (65.8)	98.3 (99.9)	1.52 (1.53)	33.9 (34.2)	34.3 (34.2)	100.0 (100.0)
H26. 3月卒	63.6 (63.4)	63.3 (63.3)	98.9 (99.7)	1.82 (1.84)	36.4 (36.6)	36.7 (36.7)	100.0 (100.0)
H27. 3月卒	67.0 (66.9)	66.8 (66.9)	98.8 (99.7)	2.08 (2.10)	33.0 (33.1)	33.2 (33.1)	99.7 (99.9)
H28. 3月卒	66.7 (66.7)	66.7 (66.7)	99.6 (100.0)	2.37 (2.38)	33.3 (33.3)	33.3 (33.3)	100.0 (100.0)
H29. 3月卒	66.0 (66.0)	65.9 (66.0)	99.5 (99.9)	2.46 (2.47)	34.0 (34.0)	34.1 (34.0)	100.0 (100.0)
H30. 3月卒	68.5 (68.5)	68.4 (68.5)	99.7 (100.0)	2.80 (2.80)	31.5 (31.5)	31.6 (31.5)	100.0 (100.0)
H31. 3月卒	67.4 (67.4)	67.4 (67.4)	99.7 (100.0)	3.28 (3.28)	32.6 (32.6)	32.6 (32.6)	100.0 (100.0)
R2. 3月卒	70.7 (70.6)	70.6 (70.6)	99.8 (100.0)	3.12 (3.13)	29.3 (29.4)	29.4 (29.4)	99.8 (100.0)
R3. 3月卒	75.4 (75.4)	75.4 (75.4)	99.8 (100.0)	3.09 (3.10)	24.6 (24.6)	24.6 (24.6)	100.0 (100.0)
R4. 3月卒	80.3 (80.2)	80.2 (80.2)	99.1 (100.0)	3.30 (3.32)	19.7 (19.8)	19.8 (19.8)	100.0 (100.0)
R5. 3月卒	77.2 (—)	77.1 (—)	99.0 (—)	3.81 (—)	22.8 (—)	22.9 (—)	100.0 (—)

※「県内(外)就職希望者」とは全求職者における県内(外)求職者の割合

※「最終値」は該当する卒業年における最終調査(卒業後の6月末現在調査)における各項目の値

(例:卒業年「R4. 3月卒」における確定値は令和4年3月卒業者の令和4年6月末現在調査における各項目の値)

※ 令和2年度の採用選考開始日等は1ヶ月後ろ倒しとなった(令和2年度の選考及び内定開始日は10月16日～)。