

1 概況(全数)

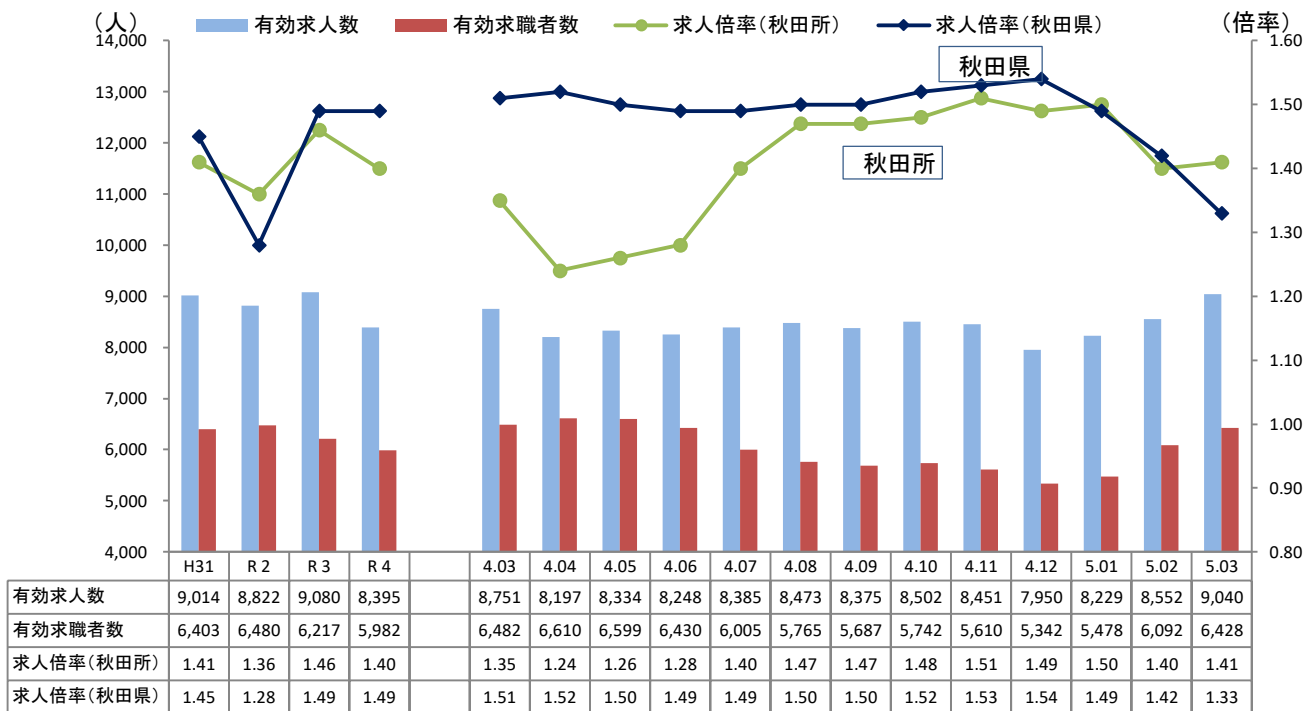
新規求職者数は1,635人(前年同月比▲7.2%)で3ヶ月ぶりの減少となった。在職者及び自己都合離職者が3ヶ月ぶりに同比減少し、事業主都合離職者も3ヶ月連続で減少するなど、無業者を除くすべての態様で減少したことが要因である。有効求職者数は6,428人(前年同月比▲0.8%)で21ヶ月連続の減少となった。

新規求人数は3,926人(前年同月比▲0.7%)で3ヶ月ぶりの減少となった。不動産業・物品賃貸業のうち不動産管理業で一部充足等による求人数の減少があった。また、宿泊業・飲食サービス業のうち大口の飲食店でアルバイトの確保が進んでいることと外国人雇用に力を入れ雇用を確保したことから求人数が減少、生活関連サービス業・娯楽業で新卒採用ヘシフトする動きなどにより求人数が減少したことも要因の一つである。有効求人数は9,040人(前年同月比+3.3%)で3ヶ月ぶりの増加となった。

有効求人倍率は前年同月比+0.06ポイントの1.41倍で2ヶ月ぶりの上昇となった。

コロナ禍による業績低迷からは回復しつつあるものの、物価高や燃料費・光熱費の高騰が経営に及ぼす影響が大きく先行きを不安視する事業所が多いため、今後の雇用に与える影響について注視が必要である。

■有効求人倍率(全数:原数値)の推移



※秋田県求人倍率の数値は季節調整値となります。

■主要項目

項目(全数)	令和5年3月	前年同月比	
有効求職者数(人)	6,428	- 0.8%	↘ 21ヶ月連続減少
有効求人数(人)	9,040	+ 3.3%	↗ 3ヶ月ぶり増加
新規求職者数(人)	1,635	- 7.2%	↘ 3ヶ月ぶり減少
新規求人数(人)	3,926	- 0.7%	↘ 3ヶ月ぶり減少
就職件数(件)	915	+ 4.0%	↗ 2ヶ月連続増加
有効求人倍率(倍)	1.41	+ 0.06P	↗ 2ヶ月ぶり上昇
事業主都合離職者(人)	175	- 19.4%	↘ 3ヶ月連続減少
雇用保険受給者(人)	1,221	- 7.7%	↘ 21ヶ月連続減少

2 新規求職者の動向

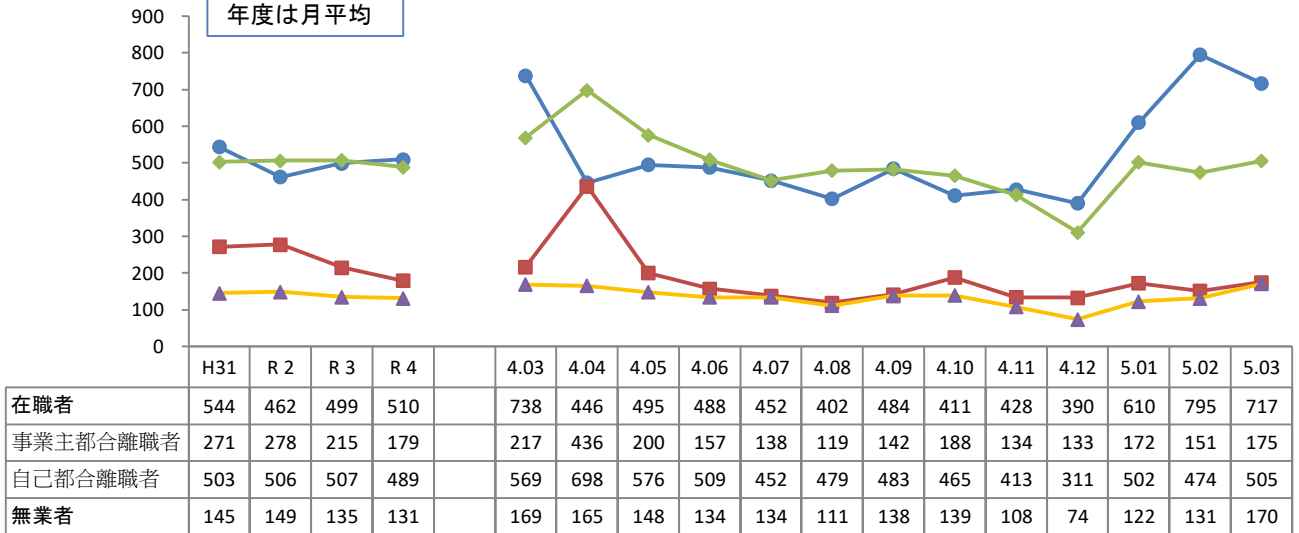
新規求職者1,635人のうち、在職求職者は717人で前年同月比2.8%減少した。離職者は730人で前年同月比13.0%減少し、離職者のうち事業主都合離職者は175人で前年同月比19.4%減少した。

■ 新規求職者の推移

(人)

—●— 在職者 —■— 事業主都合離職者 —◇— 自己都合離職者 —▲— 無業者

年度は月平均



3 就職の動向

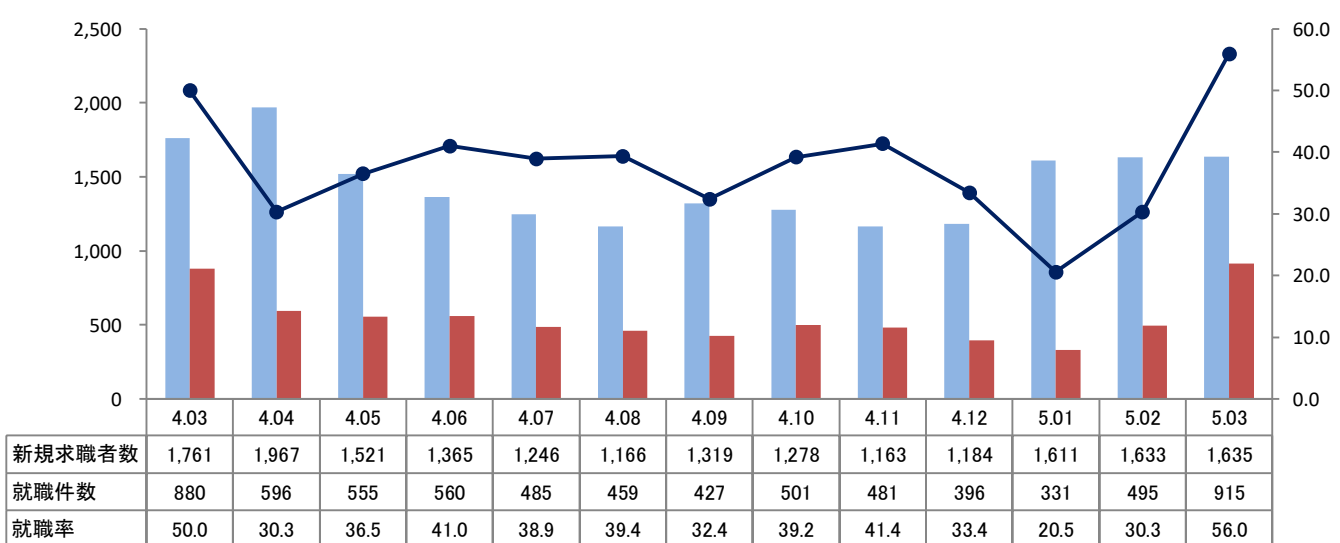
就職件数は915件で前年同月比4.0%増加した。うち雇用保険受給者は120人で前年同月比20.0%減少し、45歳以上の中高年齢者は464人で前年同月比4.3%増加となった。

■ 新規就職率の動き

(人)

—■— 新規求職者数 —■— 就職件数 —●— 就職率

(%)



産業別、規模別一般新規求人状況(新規学卒者を除く)

(別紙)

ハローワーク秋田

令和5年3月

	新規求人数(全数)(人)			対前年同月比(%)		
	合計	パート除く	パートタイム	合計	パート除く	パートタイム
A. B 農,林,漁業(01~04)	12	10	2	▲ 33.3	0.0	▲ 75.0
C 鉱業,採石業,砂利採取業(05)	2	2	0	0.0	0.0	-
D 建設業(06~08)	317	307	10	▲ 6.2	▲ 4.7	▲ 37.5
(06 総合工事業)	160	153	7	29.0	31.9	▲ 12.5
E 製造業(09~32)	205	141	64	34.0	31.8	39.1
09 食料品製造業	66	26	40	50.0	52.9	48.1
10 飲料・たばこ・飼料製造業	8	5	3	100.0	25.0	-
11 繊維工業	25	17	8	150.0	112.5	300.0
12 木材・木製品製造業(家具を除く)	17	16	1	▲ 32.0	▲ 23.8	▲ 75.0
13 家具・装備品製造業	2	2	0	-	-	-
14 パルプ・紙・紙加工品製造業	4	3	1	100.0	50.0	-
15 印刷・同関連業	8	4	4	166.7	100.0	300.0
16 化学工業	5	5	0	25.0	66.7	▲ 100.0
17 石油製品・石炭製品製造業	0	0	0	-	-	-
18 プラスチック製品製造業(別掲を除く)	3	3	0	0.0	0.0	-
19 ゴム製品製造業	0	0	0	▲ 100.0	▲ 100.0	-
21 窯業・土石製品製造業	5	5	0	400.0	400.0	-
22 鉄鋼業	10	9	1	25.0	12.5	-
23 非鉄金属製造業	5	5	0	-	-	-
24 金属製品製造業	16	15	1	60.0	50.0	-
25 はん用機械器具製造業	0	0	0	-	-	-
26 生産用機械器具製造業	7	7	0	0.0	16.7	▲ 100.0
27 業務用機械器具製造業	0	0	0	▲ 100.0	▲ 100.0	-
28 電子部品・デバイス・電子回路製造業	10	6	4	42.9	500.0	▲ 33.3
29 電気機械器具製造業	7	7	0	250.0	250.0	-
30 情報通信機械器具製造業	0	0	0	▲ 100.0	▲ 100.0	▲ 100.0
31 輸送用機械器具製造業	4	4	0	▲ 71.4	▲ 71.4	-
20,32その他の製造業	3	2	1	200.0	100.0	-
F 電気・ガス・熱供給・水道業(33~36)	2	2	0	▲ 75.0	▲ 33.3	▲ 100.0
G 情報通信業(37~41)	23	14	9	▲ 14.8	▲ 33.3	50.0
(39 情報サービス業)	10	7	3	▲ 33.3	▲ 41.7	0.0
H 運輸業,郵便業(42~49)	146	108	38	17.7	13.7	31.0
I 卸売業,小売業(50~61)	543	290	253	14.3	12.0	17.1
50~55 卸売業	149	113	36	84.0	88.3	71.4
56~61 小売業	394	177	217	0.0	▲ 11.1	11.3
(56 各種商品小売業)	119	33	86	▲ 4.8	▲ 41.1	24.6
J 金融業,保険業(62~67)	38	8	30	▲ 35.6	▲ 74.2	7.1
K 不動産業,物品賃貸業(68~70)	40	33	7	▲ 54.5	▲ 46.8	▲ 73.1
L 学術研究,専門・技術サービス業(71~74)	39	24	15	▲ 20.4	▲ 29.4	0.0
M 宿泊業,飲食サービス業(75~77)	618	238	380	▲ 14.4	▲ 3.6	▲ 20.0
(76 飲食店)	476	168	308	▲ 17.9	▲ 13.4	▲ 20.2
N 生活関連サービス業,娯楽業(78~80)	93	60	33	▲ 29.5	▲ 14.3	▲ 46.8
O 教育,学習支援業(81,82)	158	23	135	38.6	▲ 8.0	51.7
P 医療,福祉(83~85)	804	588	216	5.1	11.2	▲ 8.5
(83 医療業)	437	340	97	9.8	12.6	1.0
(85 社会保険・社会福祉・介護事業)	366	247	119	0.3	9.8	▲ 15.0
Q 複合サービス事業(86,87)	10	8	2	▲ 41.2	▲ 38.5	▲ 50.0
R サービス業(他に分類されないもの)(88~96)	605	388	217	▲ 0.5	3.2	▲ 6.5
(91 職業紹介・労働者派遣業)	133	121	12	40.0	36.0	100.0
(92 その他の事業サービス業)	345	174	171	▲ 14.8	▲ 14.7	▲ 14.9
S,T 公務(他に分類されるものを除く)・その他(97,98,99)	271	28	243	7.1	33.3	4.7
合計	3,926	2,272	1,654	▲ 0.7	2.0	▲ 4.1
規模別						
29人以下	939	651	288	▲ 4.7	▲ 2.8	▲ 8.6
30~99人	778	536	242	20.1	26.4	8.0
100~299人	544	337	207	23.1	6.0	66.9
300~499人	361	173	188	10.4	▲ 7.0	33.3
500~999人	459	214	245	▲ 33.7	▲ 18.3	▲ 43.0
1,000人以上	845	361	484	▲ 1.5	▲ 1.6	▲ 1.4

(注)平成25年10月改訂の「日本標準産業分類」に基づく表章

主要産業における対前年同月比の推移(全数) (新規学卒者を除きパートタイムを含む)

(%)

	4年10月	4年11月	4年12月	5年1月	5年2月	5年3月
産 業 別						
D 建設業(06~08)	36.1	▲ 8.5	1.1	51.5	9.9	▲ 6.2
E 製造業(09~32)	12.8	▲ 5.4	23.4	▲ 20.7	▲ 7.4	34.0
H 運輸業,郵便業(42~49)	6.5	41.9	41.1	5.1	12.9	17.7
I 卸売業,小売業(50~61)	42.9	10.0	▲ 37.1	▲ 0.2	18.0	14.3
P 医療,福祉(83~85)	17.1	▲ 23.6	▲ 5.6	4.2	▲ 17.6	5.1

令和5年3月の職業別求人・求職バランスシート

ハローワーク秋田

項目	常用			常用一般			常用パート			
	有効 求人数	有効 求職者数	有効 求人倍率	有効 求人数	有効 求職者数	有効 求人倍率	有効 求人数	有効 求職者数	有効 求人倍率	
1. 管理	46	16	2.88	45	14	3.21	1	2	0.50	
専門	2.建設関係技術者	203	56	3.63	203	44	4.61	0	12	—
	3.看護師・保健師等	403	208	1.94	321	139	2.31	82	69	1.19
	4.社会福祉専門職	266	159	1.67	176	114	1.54	90	45	2.00
	5.その他の専門職	666	442	1.51	407	338	1.20	259	104	2.49
	小計	1,538	865	1.78	1,107	635	1.74	431	230	1.87
6. 事務	1,167	1,895	0.62	608	1,263	0.48	559	632	0.88	
7. 販売・営業	813	434	1.87	482	292	1.65	331	142	2.33	
サービス	8.調理	547	225	2.43	220	120	1.83	327	105	3.11
	9.接客・給仕	579	99	5.85	193	57	3.39	386	42	9.19
	10.その他のサービス	869	400	2.17	526	274	1.92	343	126	2.72
	小計	1,995	724	2.76	939	451	2.08	1,056	273	3.87
11.保安・警備	279	61	4.57	218	33	6.61	61	28	2.18	
12.農林漁業	77	35	2.20	45	24	1.88	32	11	2.91	
生産工程	13.設備制御・監視	17	24	0.71	15	22	0.68	2	2	1.00
	14.製造・加工	400	139	2.88	269	92	2.92	131	47	2.79
	15.機械組立	18	99	0.18	16	81	0.20	2	18	0.11
	16.製品検査	5	8	0.63	3	5	0.60	2	3	0.67
	17.その他の生産工程	236	100	2.36	224	87	2.57	12	13	0.92
	小計	676	370	1.83	527	287	1.84	149	83	1.80
運転	18.建設機械運転	96	49	1.96	93	41	2.27	3	8	0.38
	19.その他運転	336	169	1.99	288	131	2.20	48	38	1.26
	小計	432	218	1.98	381	172	2.22	51	46	1.11
20.電気工事者	77	32	2.41	77	30	2.57	0	2	—	
21.建設・土木	349	73	4.78	345	65	5.31	4	8	0.50	
22.運搬・清掃・労務	848	873	0.97	282	408	0.69	566	465	1.22	
23.その他	2	634	0.00	2	381	0.01	0	253	—	
合計(1~23)	8,299	6,230	1.33	5,058	4,055	1.25	3,241	2,175	1.49	
うちIT関連職業	166	205	0.81	154	164	0.94	12	41	0.29	
うち福祉関連職業	1,089	540	2.02	793	390	2.03	296	150	1.97	
介護関係	629	304	2.07	428	231	1.85	201	73	2.75	

(注)・IT関連職業の数値は、専門的職業、事務的職業、生産工程・労務の職業中の同関連職業の合計

・福祉関連職業、介護関係の数値は、専門的職業、サービスの職業中の同関連職業の合計

・「2建設関係技術者」は、建築、土木及び測量技術者、「21建設・土木」は技術者を除く一般作業員に分類する