

秋田労働局発表
令和5年4月3日(月)

【照会先】

秋田労働局職業安定部職業安定課
課長 西村 吉隆
若年者対策主任 赤根谷 祐未
(電話) 018(883)0006
【次回公表予定 令和5年5月1日(月)】

報道関係者 各位

令和5年3月新規高校卒業者職業紹介状況
[令和5年2月末現在]

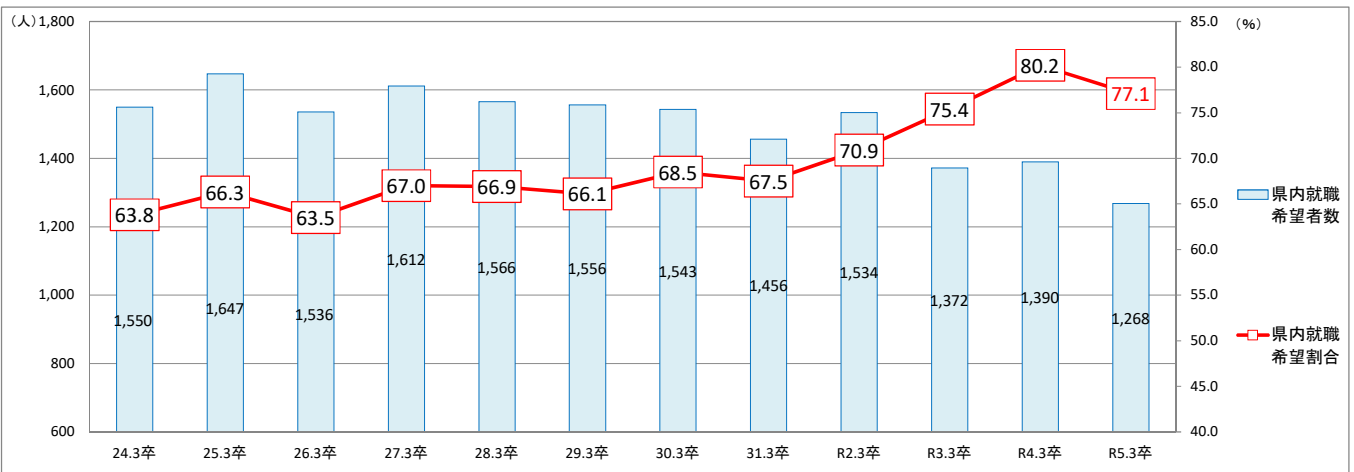
秋田労働局では、令和5年2月末現在における、令和5年3月新規高校卒業者の求人・求職状況をとりまとめました。

【概況】

- ・就職内定率は97.8%(前年同期比+0.5pt)、うち県内就職希望者の内定率は、97.5%(前年同期比+0.7pt)となった。
 - ・県内就職希望割合は、昨年度に次いで過去2番目に高い(※)77.1%となった。
- (※)数値が確認できる平成元年3月卒以降を基準に表現している。

- **就職希望者数** 1,644人(前年同期比 ▲90人、▲5.2%)
うち県内就職希望者数 1,268人(同 ▲122人、▲8.8%) 県内就職希望割合 77.1%(同 ▲3.1pt)
うち県外就職希望者数 376人(同 +32人、+9.3%)
(参考)高校3年生の生徒数(卒業予定者) 7,361人(前年比 ▲63人、▲0.8%)
- **就職内定者数** 1,608人(前年同期比 ▲79人、▲4.7%) **就職内定率** 97.8%(同 +0.5pt)
うち県内 1,236人(同 ▲110人、▲8.2%) **うち県内就職希望者の内定率** 97.5%(同 +0.7pt)
うち県外 372人(同 +31人、+9.1%) **うち県外就職希望者の内定率** 98.9%(同 ▲0.2pt)
就職内定者全体に占める県内就職内定割合 76.9%(同 ▲2.9pt)
- **就職未内定者数** 36人(前年同期比 ▲11人、▲23.4%)
うち県内 32人(同 ▲12人、▲27.3%)
うち県外 4人(同 +1人、+33.3%)

1. 県内就職希望割合と県内就職希望者数の推移 (※各年2月末現在)

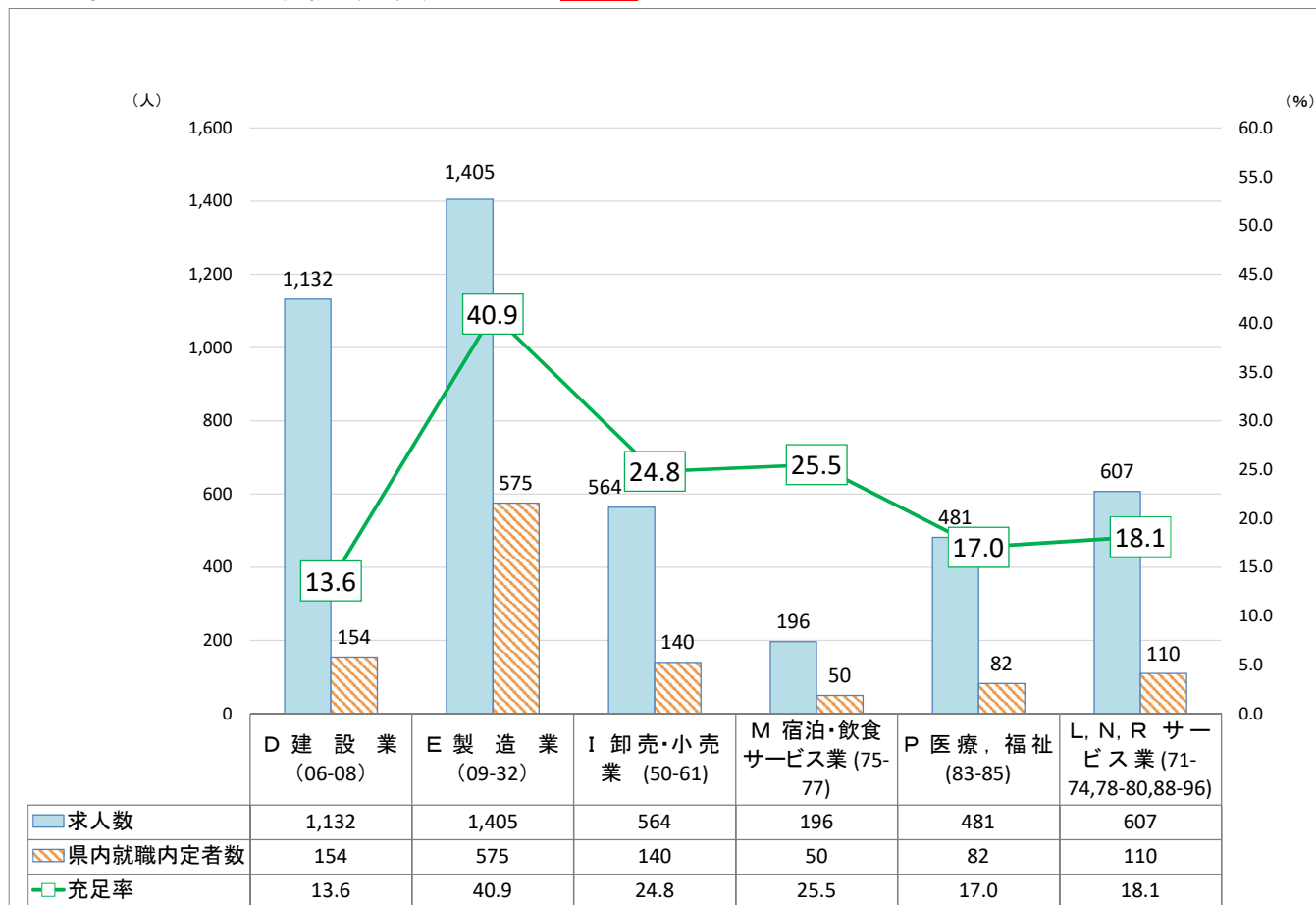


2. 求人・求職の状況

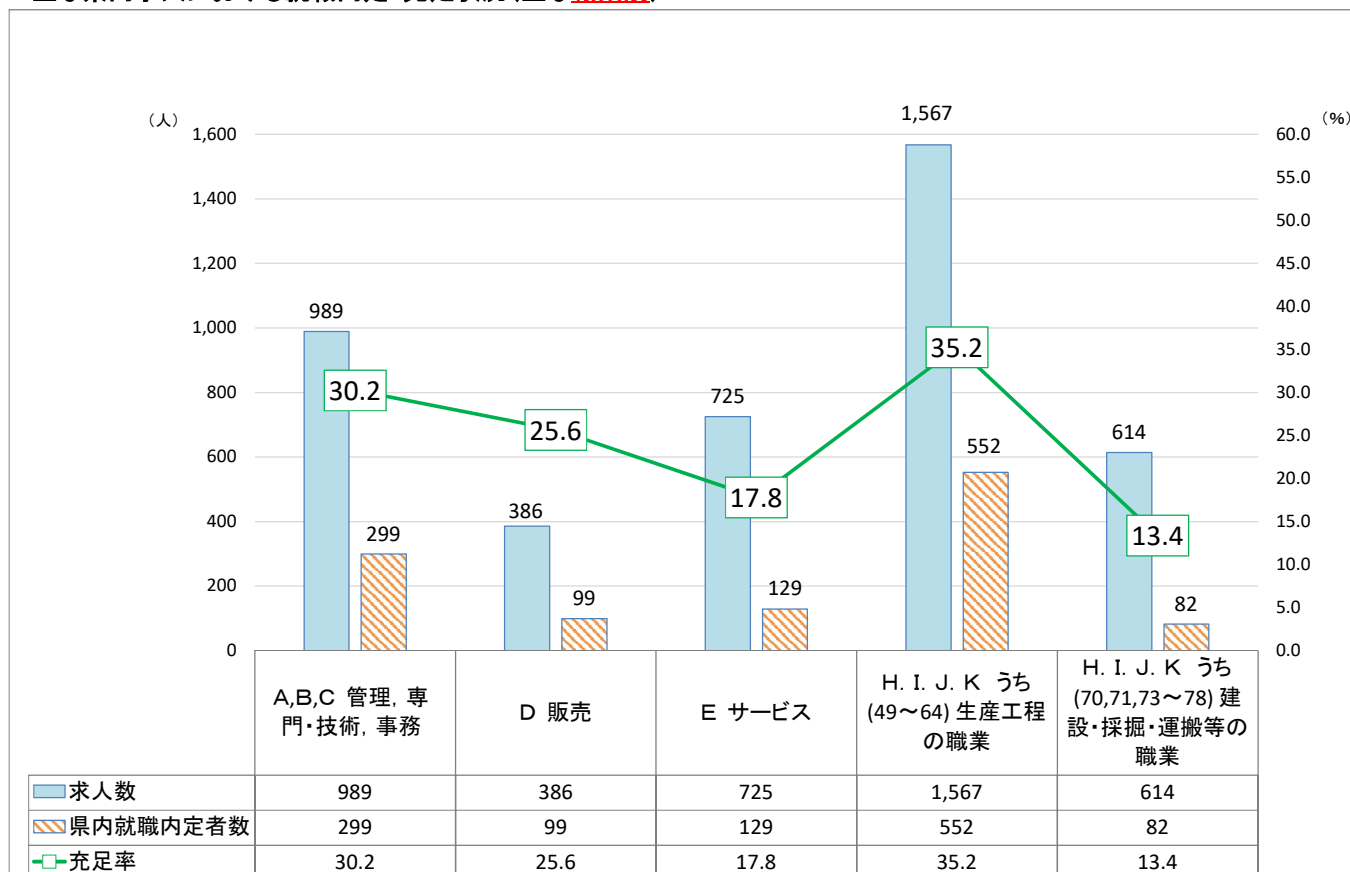
	就職希望者数(人)			内定者数(人)			県内就職希望者の内定率(%)	県内求人数(人)	県内求人倍率(倍)	県内就職希望者における未内定者数(人)
	全体	うち県内	うち県外	全体	うち県内	うち県外				
R5年3月卒	1,644	1,268	376	1,608	1,236	372	97.5	4,823	3.80	32
R4年3月卒	1,734	1,390	344	1,687	1,346	341	96.8	4,577	3.29	44
増減(人)	▲ 90	▲ 122	32	▲ 79	▲ 110	31		246		▲ 12
対前年比	▲ 5.2%	▲ 8.8%	9.3%	▲ 4.7%	▲ 8.2%	9.1%	0.7pt	5.4%	0.51pt	▲ 27.3%

※当該調査は各ハローワークの集計であり、公務員・縁故就職が除外される点で、文部科学省調査とは範囲が異なる。

3.主な県内求人における就職内定・充足状況(主な産業別)

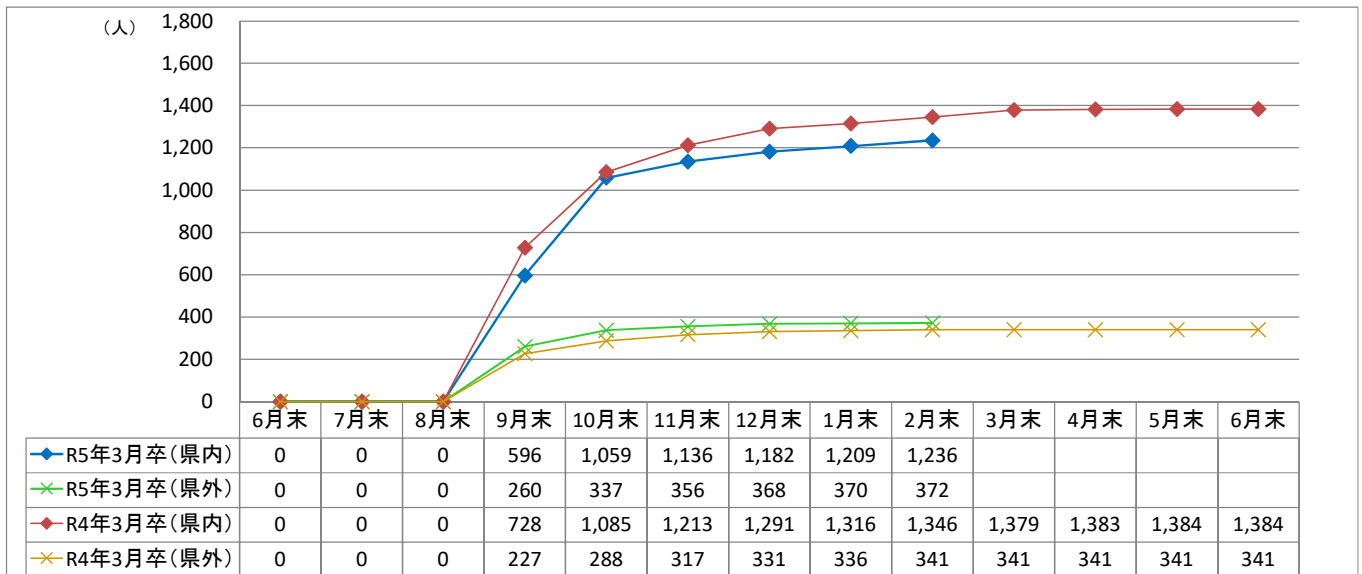


4.主な県内求人における就職内定・充足状況(主な職業別)

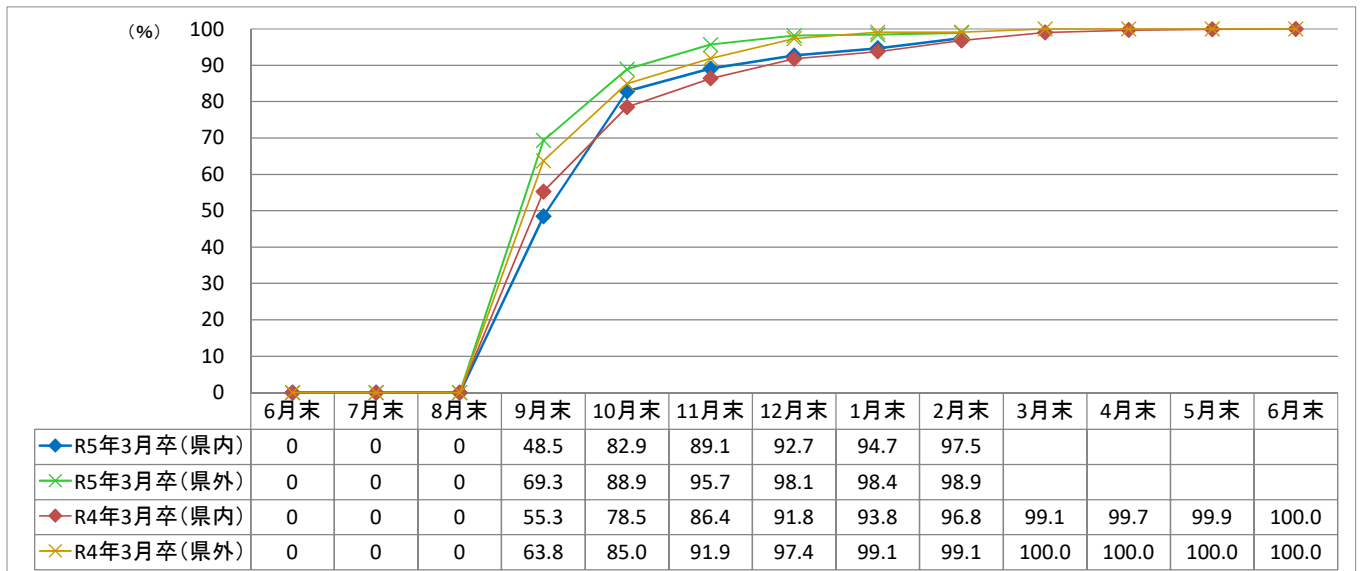


5.年度内の各種データ推移

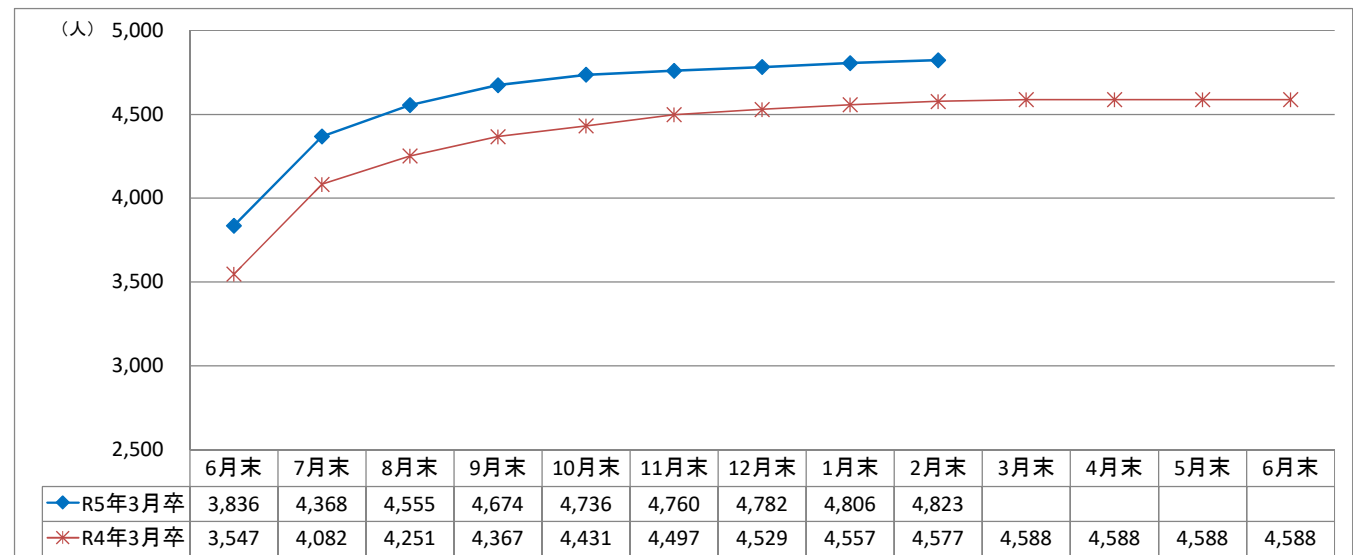
(1) 就職内定者の推移



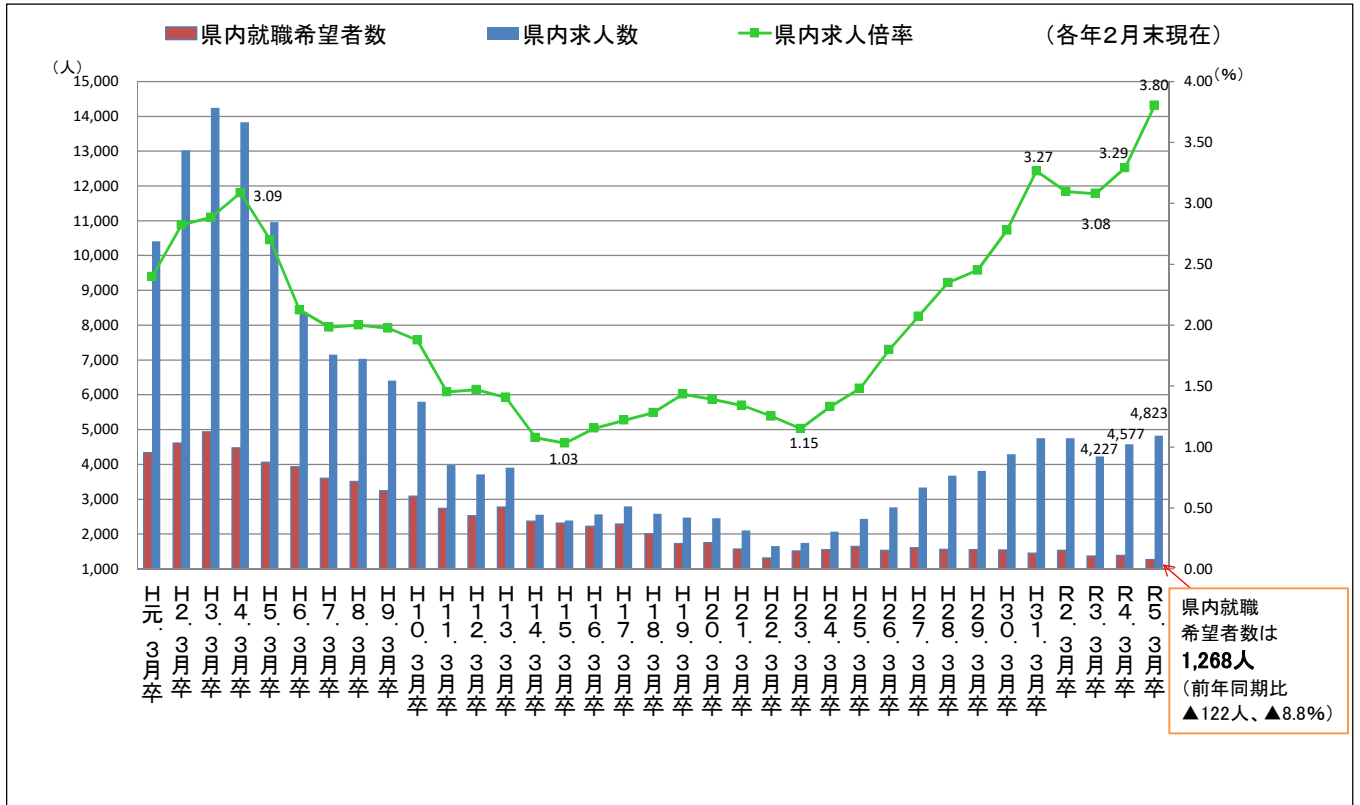
(2) 就職内定率の推移



(3) 求人数の推移



6.求職・求人の状況(各年2月末現在)

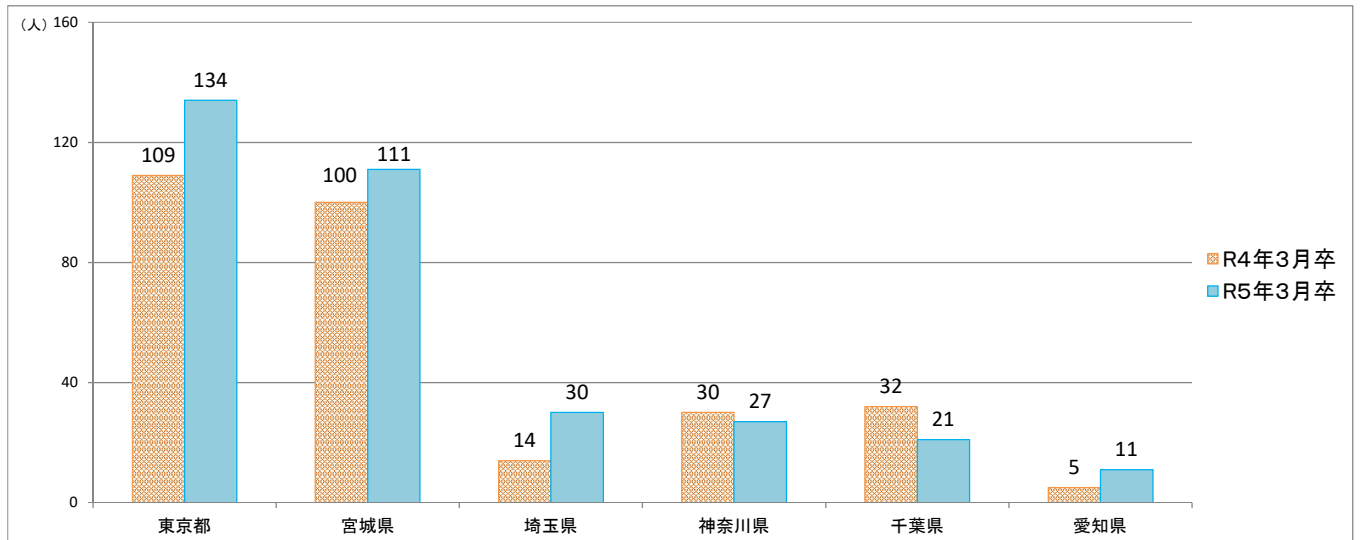


※ 昭和63年3月卒業者以前は7月1日求人受理開始

※ 平成元年3月卒業者(H元. 3月卒)～平成29年3月卒業者(H29. 3月卒)は6月20日求人受理開始

※ 平成30年3月卒業者(H30. 3月卒)以降は6月1日求人受理開始

7.県外就職内定者における主な就職先都道府県一覧



	東京都	宮城県	埼玉県	神奈川県	千葉県	愛知県
R5年3月卒	134	111	30	27	21	11
R4年3月卒	109	100	14	30	32	5

令和5年3月新規高校卒業者職業紹介状況

付属資料

(令和5年2月)

秋田労働局職業安定部

職業安定課

新規高卒者 産業・職業別 県内求人受理状況

(令和5年2月末現在)

産業・職業・規模別		事業所数			求人数		
		R5.3卒	R4.3卒	増減率(%)	R5.3卒	R4.3卒	増減率(%)
産業別	A・B 農・林・漁業 (01-04)	49	46	6.5	105	93	12.9
	C 鉱業・採石・砂利採取業 (05)	6	7	▲ 14.3	15	14	7.1
	D 建設業 (06-08)	406	416	▲ 2.4	1,132	1,081	4.7
	E 製造業 (09-32)	313	283	10.6	1,405	1,209	16.2
	F 電気・ガス・熱供給・水道業 (33-36)	8	5	60.0	18	16	12.5
	G 情報通信業 (37-41)	8	7	14.3	24	18	33.3
	H 運輸・郵便業 (42-49)	26	30	▲ 13.3	113	126	▲ 10.3
	I 卸売・小売業 (50-61)	143	149	▲ 4.0	564	594	▲ 5.1
	J 金融・保険業 (62-67)	7	7	0.0	23	21	9.5
	K 不動産・物品賃貸業 (68-70)	11	11	0.0	55	55	0.0
	M 宿泊・飲食サービス業 (75-77)	48	42	14.3	196	146	34.2
	P 医療, 福祉 (83-85)	171	200	▲ 14.5	481	568	▲ 15.3
	O 教育, 学習支援業 (81, 82)	3	3	0.0	3	5	▲ 40.0
	Q 複合サービス業 (86, 87)	18	19	▲ 5.3	82	100	▲ 18.0
	L, N, R サービス業 (71-74, 78-80, 88-96)	152	166	▲ 8.4	607	528	15.0
	S, T 公務・その他 (97-99)	0	2	▲ 100.0	0	3	▲ 100.0
	職業別	A, B, C 管理, 専門・技術, 事務				989	952
D 販売					386	414	▲ 6.8
E サービス					725	739	▲ 1.9
H, I, J, K 生産工程, 輸送・機械運転, 建設, 運搬等の職業					2,501	2,275	9.9
(49~64) 生産工程の職業					1,567	1,377	13.8
(65~68) 輸送の職業					41	42	▲ 2.4
(69, 72) 定置・建設機械運転, 電気工事の職業					279	254	9.8
(70, 71, 73~78) 建設・採掘・運搬等の職業					614	602	2.0
上記以外の職業 (F, G)				222	197	12.7	
合 計		1,369	1,393	▲ 1.7	4,823	4,577	5.4

新規高卒者 安定所別 県内求人受理状況

(令和5年2月末現在)

		秋田	本荘	小計	能代	大館	鹿角	小計	大曲	横手	湯沢	小計	合計	
事業所数	R5.3卒	526	108	634	117	155	76	348	182	103	102	387	1,369	
	R4.3卒	542	120	662	132	137	88	357	191	97	86	374	1,393	
	増	▲ 3.0	▲ 10.0	▲ 4.2	▲ 11.4	13.1	▲ 13.6	▲ 2.5	▲ 4.7	6.2	18.6	3.5	▲ 1.7	
	減	所数 ▲ 16	▲ 12	▲ 28	▲ 15	18	▲ 12	▲ 9	▲ 9	6	16	13	▲ 24	
求人数	R5.3卒	1,818	525	2,343	369	647	207	1,223	572	385	300	1,257	4,823	
	R4.3卒	1,736	480	2,216	378	616	211	1,205	556	358	242	1,156	4,577	
	増	4.7	9.4	5.7	▲ 2.4	5.0	▲ 1.9	1.5	2.9	7.5	24.0	8.7	5.4	
	減	人員 82	45	127	▲ 9	31	▲ 4	18	16	27	58	101	246	
主な産業	うち 建設業	R5.3卒	412	81	493	107	138	64	309	164	82	84	330	1,132
		R4.3卒	387	92	479	113	106	55	274	191	74	63	328	1,081
		増	6.5	▲ 12.0	2.9	▲ 5.3	30.2	16.4	12.8	▲ 14.1	10.8	33.3	0.6	4.7
		減	人員 25	▲ 11	14	▲ 6	32	9	35	▲ 27	8	21	2	51
	うち 製造業	R5.3卒	235	313	548	102	289	67	458	164	112	123	399	1,405
		R4.3卒	206	281	487	81	242	65	388	122	110	102	334	1,209
		増	14.1	11.4	12.5	25.9	19.4	3.1	18.0	34.4	1.8	20.6	19.5	16.2
		減	人員 29	32	61	21	47	2	70	42	2	21	65	196
	うち 卸売・小売業	R5.3卒	353	7	360	28	55	13	96	39	37	32	108	564
		R4.3卒	382	4	386	35	77	9	121	33	32	22	87	594
		増	▲ 7.6	75.0	▲ 6.7	▲ 20.0	▲ 28.6	44.4	▲ 20.7	18.2	15.6	45.5	24.1	▲ 5.1
		減	人員 ▲ 29	3	▲ 26	▲ 7	▲ 22	4	▲ 25	6	5	10	21	▲ 30
うち 宿泊・飲食サービス業	R5.3卒	122	3	125	6	15	18	39	19	5	8	32	196	
	R4.3卒	94	5	99	1	14	14	29	15	3	0	18	146	
	増	29.8	▲ 40.0	26.3	500.0	7.1	28.6	34.5	26.7	66.7	—	77.8	34.2	
	減	人員 28	▲ 2	26	5	1	4	10	4	2	8	14	50	
うち 医療、福祉	R5.3卒	192	36	228	44	56	21	121	72	39	21	132	481	
	R4.3卒	226	34	260	62	73	31	166	81	40	21	142	568	
	増	▲ 15.0	5.9	▲ 12.3	▲ 29.0	▲ 23.3	▲ 32.3	▲ 27.1	▲ 11.1	▲ 2.5	0.0	▲ 7.0	▲ 15.3	
	減	人員 ▲ 34	2	▲ 32	▲ 18	▲ 17	▲ 10	▲ 45	▲ 9	▲ 1	0	▲ 10	▲ 87	
うち サービス業	R5.3卒	342	55	397	22	39	10	71	47	79	13	139	607	
	R4.3卒	276	42	318	29	31	9	69	60	66	15	141	528	
	増	23.9	31.0	24.8	▲ 24.1	25.8	11.1	2.9	▲ 21.7	19.7	▲ 13.3	▲ 1.4	15.0	
	減	人員 66	13	79	▲ 7	8	1	2	▲ 13	13	▲ 2	▲ 2	79	
主な職業	うち 管理 専門・技術 事務	R5.3卒	395	83	478	94	97	37	228	97	119	67	283	989
		R4.3卒	336	80	416	97	108	35	240	105	128	63	296	952
		増	17.6	3.8	14.9	▲ 3.1	▲ 10.2	5.7	▲ 5.0	▲ 7.6	▲ 7.0	6.3	▲ 4.4	3.9
		減	人員 59	3	62	▲ 3	▲ 11	2	▲ 12	▲ 8	▲ 9	4	▲ 13	37
	うち 販売	R5.3卒	241	2	243	25	38	4	67	23	28	25	76	386
		R4.3卒	250	1	251	28	61	5	94	25	24	20	69	414
		増	▲ 3.6	100.0	▲ 3.2	▲ 10.7	▲ 37.7	▲ 20.0	▲ 28.7	▲ 8.0	16.7	25.0	10.1	▲ 6.8
		減	人員 ▲ 9	1	▲ 8	▲ 3	▲ 23	▲ 1	▲ 27	▲ 2	4	5	7	▲ 28
	うち サービス	R5.3卒	333	44	377	48	73	37	158	119	41	30	190	725
		R4.3卒	335	42	377	60	85	42	187	114	36	25	175	739
		増	▲ 0.6	4.8	0.0	▲ 20.0	▲ 14.1	▲ 11.9	▲ 15.5	4.4	13.9	20.0	8.6	▲ 1.9
		減	人員 ▲ 2	2	0	▲ 12	▲ 12	▲ 5	▲ 29	5	5	5	15	▲ 14
うち 生産工程の職業	R5.3卒	379	303	682	103	292	63	458	173	139	115	427	1,567	
	R4.3卒	362	275	637	83	258	62	403	144	107	86	337	1,377	
	増	4.7	10.2	7.1	24.1	13.2	1.6	13.6	20.1	29.9	33.7	26.7	13.8	
	減	人員 17	28	45	20	34	1	55	29	32	29	90	190	
うち 建設・採掘・運搬等の職業	R5.3卒	270	56	326	48	64	39	151	64	26	47	137	614	
	R4.3卒	266	52	318	51	47	33	131	95	24	34	153	602	
	増	1.5	7.7	2.5	▲ 5.9	36.2	18.2	15.3	▲ 32.6	8.3	38.2	▲ 10.5	2.0	
	減	人員 4	4	8	▲ 3	17	6	20	▲ 31	2	13	▲ 16	12	

新規高卒者 就職内定・決定状況一覧（産業・職業別）

（令和5年2月末現在）

項目 産業・職業・規模別		県内就職内定・決定者数								
					うち男子			うち女子		
		R5.3卒	R4.3卒	増減(%)	R5.3卒	R4.3卒	増減(%)	R5.3卒	R4.3卒	増減(%)
産 業 別	A・B 農・林・漁業 (01-04)	16	23	▲ 30.4	11	14	▲ 21.4	5	9	▲ 44.4
	C 鉱業・採石・砂利採取業 (05)	5	8	▲ 37.5	5	8	▲ 37.5	0	0	—
	D 建設業 (06-08)	154	179	▲ 14.0	126	158	▲ 20.3	28	21	33.3
	E 製造業 (09-32)	575	559	2.9	391	379	3.2	184	180	2.2
	F 電気・ガス・熱供給・水道業 (33-36)	5	10	▲ 50.0	4	10	▲ 60.0	1	0	—
	G 情報通信業 (37-41)	8	5	60.0	3	2	50.0	5	3	66.7
	H 運輸・郵便業 (42-49)	34	39	▲ 12.8	25	25	0.0	9	14	▲ 35.7
	I 卸売・小売業 (50-61)	140	172	▲ 18.6	73	89	▲ 18.0	67	83	▲ 19.3
	J 金融・保険業 (62-67)	11	8	37.5	4	1	300.0	7	7	0.0
	K 不動産・物品賃貸業 (68-70)	9	11	▲ 18.2	6	6	0.0	3	5	▲ 40.0
	M 飲食店、宿泊業 (75-77)	50	30	66.7	13	5	160.0	37	25	48.0
	P 医療、福祉 (83-85)	82	134	▲ 38.8	24	40	▲ 40.0	58	94	▲ 38.3
	O 教育、学習支援業 (81, 82)	0	3	▲ 100.0	0	2	▲ 100.0	0	1	▲ 100.0
	Q 複合サービス業 (86, 87)	36	35	2.9	19	19	0.0	17	16	6.3
	L, N, R サービス業 (71-74, 78-80, 88-96)	110	125	▲ 12.0	58	51	13.7	52	74	▲ 29.7
	S, T 公務・その他 (97-99)	1	5	▲ 80.0	1	2	▲ 50.0	0	3	▲ 100.0
職 業 別	A, B, C 管理、専門・技術、事務	299	307	▲ 2.6	146	158	▲ 7.6	153	149	2.7
	D 販売	99	118	▲ 16.1	43	56	▲ 23.2	56	62	▲ 9.7
	E サービス	129	166	▲ 22.3	37	48	▲ 22.9	92	118	▲ 22.0
	H, I, J, K 生産工程、輸送・機械運転、建設、運搬等の職業	677	727	▲ 6.9	508	528	▲ 3.8	169	199	▲ 15.1
	(49~64) 生産工程の職業	552	567	▲ 2.6	399	395	1.0	153	172	▲ 11.0
	(65~68) 輸送の職業	11	12	▲ 8.3	11	10	10.0	0	2	▲ 100.0
	(69, 72) 定置・建設機械運転、電気工事の職業	32	42	▲ 23.8	31	40	▲ 22.5	1	2	▲ 50.0
	(70, 71, 73~78) 建設・採掘・運搬等の職業	82	106	▲ 22.6	67	83	▲ 19.3	15	23	▲ 34.8
上記以外の職業 (F, G)	32	28	14.3	29	21	38.1	3	7	▲ 57.1	
合 計	1,236	1,346	▲ 8.2	763	811	▲ 5.9	473	535	▲ 11.6	

新規高卒者 就職内定・決定状況一覧（産業・職業別）

（令和5年2月末現在）

項目 産業・職業・規模別		県外就職内定・決定者数								
					うち男子			うち女子		
		R5.3卒	R4.3卒	増減(%)	R5.3卒	R4.3卒	増減(%)	R5.3卒	R4.3卒	増減(%)
産 業 別	A・B 農・林・漁業 (01-04)	1	3	▲ 66.7	1	1	0.0	0	2	▲ 100.0
	C 鉱業・採石・砂利採取業 (05)	2	0	—	2	0	—	0	0	—
	D 建設業 (06-08)	54	50	8.0	44	46	▲ 4.3	10	4	150.0
	E 製造業 (09-32)	109	97	12.4	75	67	11.9	34	30	13.3
	F 電気・ガス・熱供給・水道業 (33-36)	17	21	▲ 19.0	16	17	▲ 5.9	1	4	▲ 75.0
	G 情報通信業 (37-41)	17	19	▲ 10.5	14	14	0.0	3	5	▲ 40.0
	H 運輸・郵便業 (42-49)	35	27	29.6	26	21	23.8	9	6	50.0
	I 卸売・小売業 (50-61)	29	35	▲ 17.1	10	8	25.0	19	27	▲ 29.6
	J 金融・保険業 (62-67)	0	2	▲ 100.0	0	0	—	0	2	▲ 100.0
	K 不動産・物品賃貸業 (68-70)	5	5	0.0	5	3	66.7	0	2	▲ 100.0
	M 飲食店、宿泊業 (75-77)	23	16	43.8	3	6	▲ 50.0	20	10	100.0
	P 医療、福祉 (83-85)	22	8	175.0	2	1	100.0	20	7	185.7
	O 教育、学習支援業 (81, 82)	2	1	100.0	2	1	100.0	0	0	—
	Q 複合サービス業 (86, 87)	4	3	33.3	1	0	—	3	3	0.0
	L, N, R サービス業 (71-74, 78-80, 88-96)	51	53	▲ 3.8	35	35	0.0	16	18	▲ 11.1
	S, T 公務・その他 (97-99)	1	1	0.0	1	0	—	0	1	▲ 100.0
職 業 別	A, B, C 管理、専門・技術、事務	113	118	▲ 4.2	78	81	▲ 3.7	35	37	▲ 5.4
	D 販売	33	39	▲ 15.4	11	11	0.0	22	28	▲ 21.4
	E サービス	56	36	55.6	12	15	▲ 20.0	44	21	109.5
	H, I, J, K 生産工程、輸送・機械運転、建設、運搬等の職業	159	139	14.4	129	108	19.4	30	31	▲ 3.2
	(49~64) 生産工程の職業	97	89	9.0	74	65	13.8	23	24	▲ 4.2
	(65~68) 輸送の職業	17	12	41.7	14	11	27.3	3	1	200.0
	(69, 72) 定置・建設機械運転、電気工事の職業	13	20	▲ 35.0	11	18	▲ 38.9	2	2	0.0
	(70, 71, 73~78) 建設・採掘・運搬等の職業	32	18	77.8	30	14	114.3	2	4	▲ 50.0
上記以外の職業 (F, G)	11	9	22.2	7	5	40.0	4	4	0.0	
合 計	372	341	9.1	237	220	7.7	135	121	11.6	

年度内の各種データ推移

項目		月													
		6月末	7月末	8月末	9月末	10月末	11月末	12月末	1月末	2月末	3月末	4月末	5月末	6月末	
県内	求人数	R5年3月卒	3,836	4,368	4,555	4,674	4,736	4,760	4,782	4,806	4,823				
		R4年3月卒	3,547	4,082	4,251	4,367	4,431	4,497	4,529	4,557	4,577	4,588	4,588	4,588	4,588
	求職者数	R5年3月卒	1,287	1,287	1,287	1,230	1,278	1,275	1,275	1,277	1,268				
		R4年3月卒	1,319	1,319	1,319	1,317	1,382	1,404	1,406	1,403	1,390	1,392	1,387	1,385	1,384
	内定(決定)者数	R5年3月卒	—	—	—	596	1,059	1,136	1,182	1,209	1,236				
		R4年3月卒	—	—	—	728	1,085	1,213	1,291	1,316	1,346	1,379	1,383	1,384	1,384
	未内定(未決定)者数	R5年3月卒	1,287	1,287	1,287	634	219	139	93	68	32				
		R4年3月卒	1,319	1,319	1,319	589	297	191	115	87	44	13	4	1	0
内定(決定)率	R5年3月卒	—	—	—	48.5	82.9	89.1	92.7	94.7	97.5					
	R4年3月卒	—	—	—	55.3	78.5	86.4	91.8	93.8	96.8	99.1	99.7	99.9	100.0	
県外	求職者数	R5年3月卒	356	356	356	375	379	372	375	376	376				
		R4年3月卒	373	373	373	356	339	345	340	339	344	341	341	341	341
	内定(決定)者数	R5年3月卒	—	—	—	260	337	356	368	370	372				
		R4年3月卒	—	—	—	227	288	317	331	336	341	341	341	341	341
	未内定(未決定)者数	R5年3月卒	356	356	356	115	42	16	7	6	4				
		R4年3月卒	373	373	373	129	51	28	9	3	3	0	0	0	0
	内定(決定)率	R5年3月卒	—	—	—	69.3	88.9	95.7	98.1	98.4	98.9				
		R4年3月卒	—	—	—	63.8	85.0	91.9	97.4	99.1	99.1	100.0	100.0	100.0	100.0
全体	求職者数	R5年3月卒	1,643	1,643	1,643	1,605	1,657	1,647	1,650	1,653	1,644				
		R4年3月卒	1,692	1,692	1,692	1,673	1,721	1,749	1,746	1,742	1,734	1,733	1,728	1,726	1,725
	内定(決定)者数	R5年3月卒	—	—	—	856	1,396	1,492	1,550	1,579	1,608				
		R4年3月卒	—	—	—	955	1,373	1,530	1,622	1,652	1,687	1,720	1,724	1,725	1,725
	未内定(未決定)者数	R5年3月卒	1,643	1,643	1,643	749	261	155	100	74	36				
		R4年3月卒	1,692	1,692	1,692	718	348	219	124	90	47	13	4	1	0
	内定(決定)率	R5年3月卒	—	—	—	53.3	84.2	90.6	93.9	95.5	97.8				
		R4年3月卒	—	—	—	57.1	79.8	87.5	92.9	94.8	97.3	99.2	99.8	99.9	100.0

新規高卒者 求職、就職内定・決定状況一覽（安定所別）

（令和5年2月末現在）

項目 区分		求 職									内 定 ・ 決 定									未内定・未決定			②/ ① 希望割合 (%)	⑤/ ④ 内定・決定割合 (%)	⑤/ ② 内定・決定率 (%)	⑥/ ③ 内定・決定率 (%)	④/ ① 内定・就職 決定率 (%)
		計①	男	女	県内計②	男	女	県外計③	男	女	計④	男	女	県内計⑤	男	女	県外計⑥	男	女	計	県内	県外					
秋田	R5.3卒	504	308	196	402	235	167	102	73	29	485	297	188	383	224	159	102	73	29	19	19	0	79.8	79.0	95.3	100.0	96.2
	R4.3卒	539	321	218	444	257	187	95	64	31	513	310	203	419	247	172	94	63	31	26	25	1	82.4	81.7	94.4	98.9	95.2
本荘	R5.3卒	238	156	82	207	144	63	31	12	19	233	154	79	205	142	63	28	12	16	5	2	3	87.0	88.0	99.0	90.3	97.9
	R4.3卒	228	152	76	194	131	63	34	21	13	226	152	74	192	131	61	34	21	13	2	2	0	85.1	85.0	99.0	100.0	99.1
中 央 計	R5.3卒	742	464	278	609	379	230	133	85	48	718	451	267	588	366	222	130	85	45	24	21	3	82.1	81.9	96.6	97.7	96.8
	R4.3卒	767	473	294	638	388	250	129	85	44	739	462	277	611	378	233	128	84	44	28	27	1	83.2	82.7	95.8	99.2	96.3
	増減 (%)	▲3.3	▲1.9	▲5.4	▲4.5	▲2.3	▲8.0	3.1	0.0	9.1	▲2.8	▲2.4	▲3.6	▲3.8	▲3.2	▲4.7	1.6	1.2	2.3	▲14.3	▲22.2	200.0	(※) 1.1	(※) 0.8	(※) 0.8	(※) 1.5	(※) 0.5
能代	R5.3卒	122	72	50	82	45	37	40	27	13	122	72	50	82	45	37	40	27	13	0	0	0	67.2	67.2	100.0	100.0	100.0
	R4.3卒	150	92	58	101	64	37	49	28	21	146	90	56	98	62	36	48	28	20	4	3	1	67.3	67.1	97.0	98.0	97.3
大館	R5.3卒	225	139	86	171	103	68	54	36	18	221	135	86	168	100	68	53	35	18	4	3	1	76.0	76.0	98.2	98.1	98.2
	R4.3卒	228	121	107	180	93	87	48	28	20	224	118	106	176	90	86	48	28	20	4	4	0	78.9	78.6	97.8	100.0	98.2
鹿角	R5.3卒	51	33	18	32	23	9	19	10	9	50	33	17	31	23	8	19	10	9	1	1	0	62.7	62.0	96.9	100.0	98.0
	R4.3卒	73	47	26	57	38	19	16	9	7	73	47	26	57	38	19	16	9	7	0	0	0	78.1	78.1	100.0	100.0	100.0
県 北 計	R5.3卒	398	244	154	285	171	114	113	73	40	393	240	153	281	168	113	112	72	40	5	4	1	71.6	71.5	98.6	99.1	98.7
	R4.3卒	451	260	191	338	195	143	113	65	48	443	255	188	331	190	141	112	65	47	8	7	1	74.9	74.7	97.9	99.1	98.2
	増減 (%)	▲11.8	▲6.2	▲19.4	▲15.7	▲12.3	▲20.3	0.0	12.3	▲16.7	▲11.3	▲5.9	▲18.6	▲15.1	▲11.6	▲19.9	0.0	10.8	▲14.9	▲37.5	▲42.9	0.0	(※) 3.3	(※) 3.2	(※) 0.7	(※) 0.0	(※) 0.5
大曲	R5.3卒	240	160	80	189	120	69	51	40	11	238	159	79	187	119	68	51	40	11	2	2	0	78.8	78.6	98.9	100.0	99.2
	R4.3卒	241	156	85	194	119	75	47	37	10	237	155	82	190	118	72	47	37	10	4	4	0	80.5	80.2	97.9	100.0	98.3
横手	R5.3卒	164	87	77	114	67	47	50	20	30	164	87	77	114	67	47	50	20	30	0	0	0	69.5	69.5	100.0	100.0	100.0
	R4.3卒	168	97	71	128	74	54	40	23	17	165	94	71	126	72	54	39	22	17	3	2	1	76.2	76.4	98.4	97.5	98.2
湯沢	R5.3卒	100	68	32	71	48	23	29	20	9	95	63	32	66	43	23	29	20	9	5	5	0	71.0	69.5	93.0	100.0	95.0
	R4.3卒	107	68	39	92	56	36	15	12	3	103	65	38	88	53	35	15	12	3	4	4	0	86.0	85.4	95.7	100.0	96.3
県 南 計	R5.3卒	504	315	189	374	235	139	130	80	50	497	309	188	367	229	138	130	80	50	7	7	0	74.2	73.8	98.1	100.0	98.6
	R4.3卒	516	321	195	414	249	165	102	72	30	505	314	191	404	243	161	101	71	30	11	10	1	80.2	80.0	97.6	99.0	97.9
	増減 (%)	▲2.3	▲1.9	▲3.1	▲9.7	▲5.6	▲15.8	27.5	11.1	66.7	▲1.6	▲1.6	▲1.6	▲9.2	▲5.8	▲14.3	28.7	12.7	66.7	▲36.4	▲30.0	▲100.0	(※) 6.0	(※) 6.2	(※) 0.5	(※) 1.0	(※) 0.7
R5年3月卒 合計		1,644	1,023	621	1,268	785	483	376	238	138	1,608	1,000	608	1,236	763	473	372	237	135	36	32	4	77.1	76.9	97.5	98.9	97.8
R4年3月卒 合計		1,734	1,054	680	1,390	832	558	344	222	122	1,687	1,031	656	1,346	811	535	341	220	121	47	44	3	80.2	79.8	96.8	99.1	97.3
増減	(人)	▲90	▲31	▲59	▲122	▲47	▲75	32	16	16	▲79	▲31	▲48	▲110	▲48	▲62	31	17	14	▲11	▲12	1	▲3.1	▲2.9	▲0.7	▲0.2	▲0.5
	(%)	▲5.2	▲2.9	▲8.7	▲8.8	▲5.6	▲13.4	9.3	7.2	13.1	▲4.7	▲3.0	▲7.3	▲8.2	▲5.9	▲11.6	9.1	7.7	11.6	▲23.4	▲27.3	33.3	(※) 3.1	(※) 2.9	(※) 0.7	(※) 0.2	(※) 0.5

求職・求人の状況(各年2月末現在)

卒業年	県内						県外				全体			
	就職希望者数(人)	求人数(人)	求人倍率(倍)	就職内定・決定者数(人)	就職未内定・未決定者数(人)	就職内定・決定率(%)	就職希望者数(人)	就職内定・決定者数(人)	就職未内定・未決定者数(人)	就職内定・決定率(%)	就職希望者数(人)	就職内定・決定者数(人)	就職未内定・未決定者数(人)	就職内定・決定率(%)
H元. 3月卒	4,339	10,407	2.40	4,202	137	96.8	2,898	2,886	12	99.6	7,237	7,088	149	97.9
H2. 3月卒	4,611	13,020	2.82	4,572	39	99.2	2,592	2,587	5	99.8	7,203	7,159	44	99.4
H3. 3月卒	4,939	14,245	2.88	4,903	36	99.3	2,634	2,621	13	99.5	7,573	7,524	49	99.4
H4. 3月卒	4,481	13,832	3.09	4,412	69	98.5	2,504	2,497	7	99.7	6,985	6,909	76	98.9
H5. 3月卒	4,059	10,963	2.70	3,859	200	95.1	2,146	2,118	28	98.7	6,205	5,977	228	96.3
H6. 3月卒	3,932	8,358	2.13	3,764	168	95.7	1,754	1,739	15	99.1	5,686	5,503	183	96.8
H7. 3月卒	3,607	7,158	1.98	3,466	141	96.1	1,495	1,483	12	99.2	5,102	4,949	153	97.0
H8. 3月卒	3,513	7,037	2.00	3,336	177	95.0	1,224	1,208	16	98.7	4,737	4,544	193	95.9
H9. 3月卒	3,245	6,412	1.98	3,106	139	95.7	1,180	1,161	19	98.4	4,425	4,267	158	96.4
H10. 3月卒	3,089	5,799	1.88	2,911	178	94.2	1,347	1,313	34	97.5	4,436	4,224	212	95.2
H11. 3月卒	2,739	3,979	1.45	2,407	332	87.9	1,185	1,149	36	97.0	3,924	3,556	368	90.6
H12. 3月卒	2,527	3,717	1.47	2,244	283	88.8	855	814	41	95.2	3,382	3,058	324	90.4
H13. 3月卒	2,773	3,908	1.41	2,511	262	90.6	901	885	16	98.2	3,674	3,396	278	92.4
H14. 3月卒	2,368	2,551	1.08	1,839	529	77.7	951	875	76	92.0	3,319	2,714	605	81.8
H15. 3月卒	2,320	2,393	1.03	1,691	629	72.9	923	875	48	94.8	3,243	2,566	677	79.1
H16. 3月卒	2,221	2,565	1.15	1,845	376	83.1	854	831	23	97.3	3,075	2,676	399	87.0
H17. 3月卒	2,290	2,795	1.22	2,073	217	90.5	912	892	20	97.8	3,202	2,965	237	92.6
H18. 3月卒	2,015	2,582	1.28	1,866	149	92.6	963	953	10	99.0	2,978	2,819	159	94.7
H19. 3月卒	1,727	2,477	1.43	1,597	130	92.5	1,176	1,165	11	99.1	2,903	2,762	141	95.1
H20. 3月卒	1,758	2,450	1.39	1,647	111	93.7	1,165	1,155	10	99.1	2,923	2,802	121	95.9
H21. 3月卒	1,567	2,104	1.34	1,404	163	89.6	1,285	1,274	11	99.1	2,852	2,678	174	93.9
H22. 3月卒	1,318	1,651	1.25	1,168	150	88.6	999	985	14	98.6	2,317	2,153	164	92.9
H23. 3月卒	1,518	1,747	1.15	1,394	124	91.8	908	891	17	98.1	2,426	2,285	141	94.2
H24. 3月卒	1,550	2,065	1.33	1,499	51	96.7	879	875	4	99.5	2,429	2,374	55	97.7
H25. 3月卒	1,647	2,439	1.48	1,562	85	94.8	838	831	7	99.2	2,485	2,393	92	96.3
H26. 3月卒	1,536	2,766	1.80	1,473	63	95.9	882	870	12	98.6	2,418	2,343	75	96.9
H27. 3月卒	1,612	3,341	2.07	1,556	56	96.5	794	787	7	99.1	2,406	2,343	63	97.4
H28. 3月卒	1,566	3,680	2.35	1,536	30	98.1	775	773	2	99.7	2,341	2,309	32	98.6
H29. 3月卒	1,556	3,815	2.45	1,532	24	98.5	799	797	2	99.7	2,355	2,329	26	98.9
H30. 3月卒	1,543	4,291	2.78	1,510	33	97.9	709	707	2	99.7	2,252	2,217	35	98.4
H31. 3月卒	1,456	4,754	3.27	1,431	25	98.3	702	701	1	99.9	2,158	2,132	26	98.8
R2. 3月卒	1,534	4,754	3.10	1,504	30	98.0	630	628	2	99.7	2,164	2,132	32	98.5
R3. 3月卒	1,372	4,227	3.08	1,335	37	97.3	447	446	1	99.8	1,819	1,781	38	97.9
R4. 3月卒	1,390	4,577	3.29	1,346	44	96.8	344	341	3	99.1	1,734	1,687	47	97.3
R5. 3月卒	1,268	4,823	3.80	1,236	32	97.5	376	372	4	98.9	1,644	1,608	36	97.8

※ 昭和63年3月卒業者以前は7月1日求人受理開始

※ 平成元年3月卒業者(H元. 3月卒)～平成29年3月卒業者(H29. 3月卒)は6月20日求人受理開始

※ 平成30年3月卒業者(H30. 3月卒)以降は6月1日求人受理開始

※ 令和2年度の採用選考開始日等は1ヶ月後ろ倒しとなった(令和2年度の選考及び内定開始日は10月16日～)。

県内外への就職希望率・就職内定(決定)率の状況(各年2月末現在)

卒業年	県内				県外		
	就職希望者 全体に占める 県内就職希望割合 (最終値)(%)	就職内定・決定者 全体に占める 県内就職内定・決定割合 (最終値)(%)	【再掲】 (県内就職希望者の) 就職内定・決定率 (最終値)(%)	【再掲】 求人倍率 (最終値)(倍)	就職希望者 全体に占める 県外への就職希望割合 (最終値)(%)	就職内定・決定者 全体に占める 県外就職内定・決定割合 (最終値)(%)	【再掲】 (県外就職希望者の) 就職内定・決定率 (最終値)(%)
H元. 3月卒	60.0 (60.0)	59.3 (60.0)	96.8 (100.0)	2.40 (2.42)	40.0 (40.0)	40.7 (40.0)	99.6 (100.0)
H2. 3月卒	64.0 (64.1)	63.9 (64.1)	99.2 (100.0)	2.82 (2.82)	36.0 (35.9)	36.1 (35.9)	99.8 (100.0)
H3. 3月卒	65.2 (65.3)	65.2 (65.3)	99.3 (100.0)	2.88 (2.86)	34.8 (34.7)	34.8 (34.7)	99.5 (100.0)
H4. 3月卒	64.2 (64.1)	63.9 (64.1)	98.5 (100.0)	3.09 (3.11)	35.8 (35.9)	36.1 (35.9)	99.7 (100.0)
H5. 3月卒	65.4 (65.0)	64.6 (65.0)	95.1 (100.0)	2.70 (2.80)	34.6 (35.0)	35.4 (35.0)	98.7 (100.0)
H6. 3月卒	69.2 (68.8)	68.4 (68.8)	95.7 (100.0)	2.13 (2.18)	30.8 (31.2)	31.6 (31.2)	99.1 (100.0)
H7. 3月卒	70.7 (70.4)	70.0 (70.4)	96.1 (100.0)	1.98 (2.04)	29.3 (29.6)	30.0 (29.6)	99.2 (100.0)
H8. 3月卒	74.2 (73.9)	73.4 (73.9)	95.0 (100.0)	2.00 (2.06)	25.8 (26.1)	26.6 (26.1)	98.7 (100.0)
H9. 3月卒	73.3 (73.1)	72.8 (73.1)	95.7 (100.0)	1.98 (2.03)	26.7 (26.9)	27.2 (26.9)	98.4 (100.0)
H10. 3月卒	69.6 (69.3)	68.9 (69.3)	94.2 (100.0)	1.88 (1.95)	30.4 (30.7)	31.1 (30.7)	97.5 (100.0)
H11. 3月卒	69.8 (68.8)	67.7 (68.6)	87.9 (99.5)	1.45 (1.60)	30.2 (31.3)	32.3 (31.4)	97.0 (100.0)
H12. 3月卒	74.7 (74.6)	73.4 (74.4)	88.8 (98.3)	1.47 (1.58)	25.3 (25.4)	26.6 (25.6)	95.2 (99.4)
H13. 3月卒	75.5 (74.8)	73.9 (74.7)	90.6 (99.2)	1.41 (1.51)	24.5 (25.2)	26.1 (25.3)	98.2 (100.0)
H14. 3月卒	71.3 (71.0)	67.8 (70.4)	77.7 (95.8)	1.08 (1.27)	28.7 (29.0)	32.2 (29.6)	92.0 (98.8)
H15. 3月卒	71.5 (69.7)	65.9 (69.2)	72.9 (97.1)	1.03 (1.30)	28.5 (30.3)	34.1 (30.8)	94.8 (99.5)
H16. 3月卒	72.2 (70.5)	68.9 (70.4)	83.1 (99.0)	1.15 (1.35)	27.8 (29.5)	31.1 (29.6)	97.3 (99.8)
H17. 3月卒	71.5 (71.1)	69.9 (71.0)	90.5 (99.7)	1.22 (1.31)	28.5 (28.9)	30.1 (29.0)	97.8 (99.8)
H18. 3月卒	67.7 (67.1)	66.2 (67.0)	92.6 (99.7)	1.28 (1.37)	32.3 (32.9)	33.8 (33.0)	99.0 (100.0)
H19. 3月卒	59.5 (58.8)	57.8 (58.7)	92.5 (99.6)	1.43 (1.52)	40.5 (41.2)	42.2 (41.3)	99.1 (100.0)
H20. 3月卒	60.1 (59.6)	58.8 (59.5)	93.7 (99.8)	1.39 (1.46)	39.9 (40.4)	41.2 (40.5)	99.1 (100.0)
H21. 3月卒	54.9 (53.7)	52.4 (53.2)	89.6 (98.2)	1.34 (1.44)	45.1 (46.3)	47.6 (46.8)	99.1 (100.0)
H22. 3月卒	56.9 (56.2)	54.2 (55.8)	88.6 (98.2)	1.25 (1.35)	43.1 (43.8)	45.8 (44.2)	98.6 (99.6)
H23. 3月卒	62.6 (62.9)	61.0 (62.6)	91.8 (98.5)	1.15 (1.20)	37.4 (37.1)	39.0 (37.4)	98.1 (99.9)
H24. 3月卒	63.8 (63.7)	63.1 (63.6)	96.7 (99.8)	1.33 (1.36)	36.2 (36.3)	36.9 (36.4)	99.5 (99.9)
H25. 3月卒	66.3 (65.8)	65.3 (65.8)	94.8 (99.9)	1.48 (1.53)	33.7 (34.2)	34.7 (34.2)	99.2 (100.0)
H26. 3月卒	63.5 (63.4)	62.9 (63.3)	95.9 (99.7)	1.80 (1.84)	36.5 (36.6)	37.1 (36.7)	98.6 (100.0)
H27. 3月卒	67.0 (66.9)	66.4 (66.9)	96.5 (99.7)	2.07 (2.10)	33.0 (33.1)	33.6 (33.1)	99.1 (99.9)
H28. 3月卒	66.9 (66.7)	66.5 (66.7)	98.1 (100.0)	2.35 (2.38)	33.1 (33.3)	33.5 (33.3)	99.7 (100.0)
H29. 3月卒	66.1 (66.0)	65.8 (66.0)	98.5 (99.9)	2.45 (2.47)	33.9 (34.0)	34.2 (34.0)	99.7 (100.0)
H30. 3月卒	68.5 (68.5)	68.1 (68.5)	97.9 (100.0)	2.78 (2.80)	31.5 (31.5)	31.9 (31.5)	99.7 (100.0)
H31. 3月卒	67.5 (67.4)	67.1 (67.4)	98.3 (100.0)	3.27 (3.28)	32.5 (32.6)	32.9 (32.6)	99.9 (100.0)
R2. 3月卒	70.9 (70.6)	70.5 (70.6)	98.0 (100.0)	3.10 (3.13)	29.1 (29.4)	29.5 (29.4)	99.7 (100.0)
R3. 3月卒	75.4 (75.4)	75.0 (75.4)	97.3 (100.0)	3.08 (3.10)	24.6 (24.6)	25.0 (24.6)	99.8 (100.0)
R4. 3月卒	80.2 (80.2)	79.8 (80.2)	96.8 (100.0)	3.29 (3.32)	19.8 (19.8)	20.2 (19.8)	99.1 (100.0)
R5. 3月卒	77.1 (—)	76.9 (—)	97.5 (—)	3.80 (—)	22.9 (—)	23.1 (—)	98.9 (—)

※「県内(外)就職希望者」とは全求職者における県内(外)求職者の割合

※「最終値」は該当する卒業年における最終調査(卒業後の6月末現在調査)における各項目の値

(例:卒業年「R4. 3月卒」における確定値は令和4年3月卒業者の令和4年6月末現在調査における各項目の値)

※ 令和2年度の採用選考開始日等は1ヶ月後ろ倒しとなった(令和2年度の選考及び内定開始日は10月16日～)。