



秋田労働局発表  
令和5年3月1日(水)

【照会先】  
秋田労働局職業安定部職業安定課  
課長 片岡 浩成  
若年者対策係長 村上 美貴  
(電話) 018(883)0006  
【次回公表予定 令和5年4月3日(月)】

報道関係者 各位

## 令和5年3月新規高校卒業者職業紹介状況 [令和5年1月末現在]

秋田労働局では、令和5年1月末現在における、令和5年3月新規高校卒業者の求人・求職状況をとりまとめました。

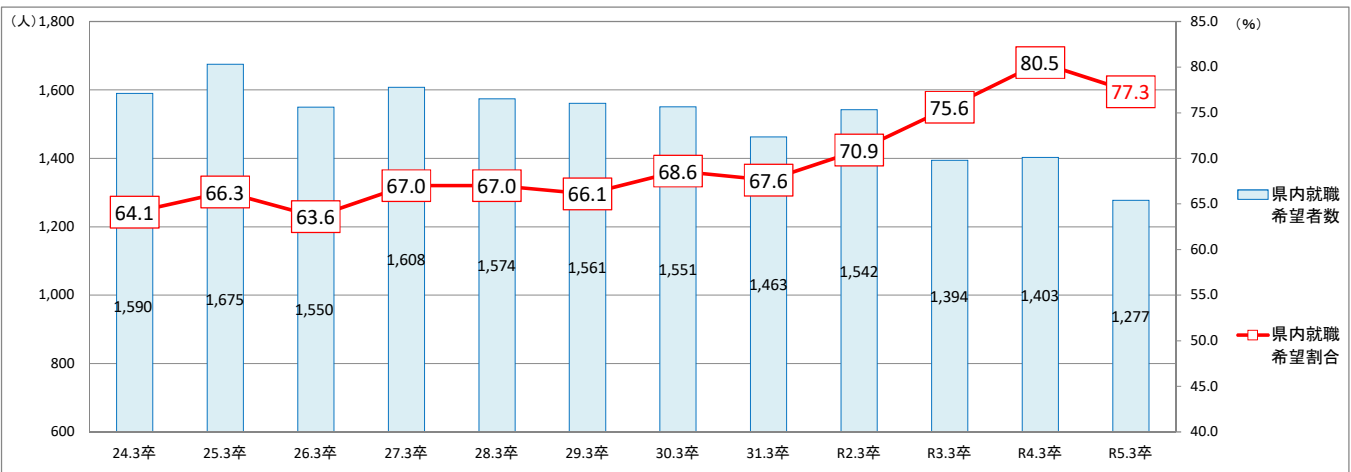
### 【概況】

- ・就職内定率は95.5%(前年同期比+0.7pt)、うち県内就職希望者の内定率は、94.7%(前年同期比+0.9pt)となった。
- ・県内就職希望割合は、昨年度に次いで過去2番目に高い(※)77.3%となった。

(※)数値が確認できる平成元年3月卒以降を基準に表現している。

- **就職希望者数** 1,653人(前年同期比 ▲89人、▲5.1%)  
うち県内就職希望者数 1,277人(同 ▲126人、▲9.0%) 県内就職希望割合 77.3%(同 ▲3.2pt)  
うち県外就職希望者数 376人(同 +37人、+10.9%)  
(参考)高校3年生の生徒数(卒業予定者) 7,361人(前年比 ▲63人、▲0.8%)
- **就職内定者数** 1,579人(前年同期比 ▲73人、▲4.4%) **就職内定率 95.5%(同 +0.7pt)**  
うち県内 1,209人(同 ▲107人、▲8.1%) **うち県内就職希望者の内定率 94.7%(同 +0.9pt)**  
うち県外 370人(同 +34人、+10.1%) うち県外就職希望者の内定率 98.4%(同 ▲0.7pt)  
就職内定者全体に占める県内就職内定割合 76.6%(同 ▲3.1pt)
- **就職未内定者数** 74人(前年同期比 ▲16人、▲17.8%)  
うち県内 68人(同 ▲19人、▲21.8%)  
うち県外 6人(同 +3人、+100.0%)

### 1. 県内就職希望割合と県内就職希望者数の推移 (※各年1月末現在)

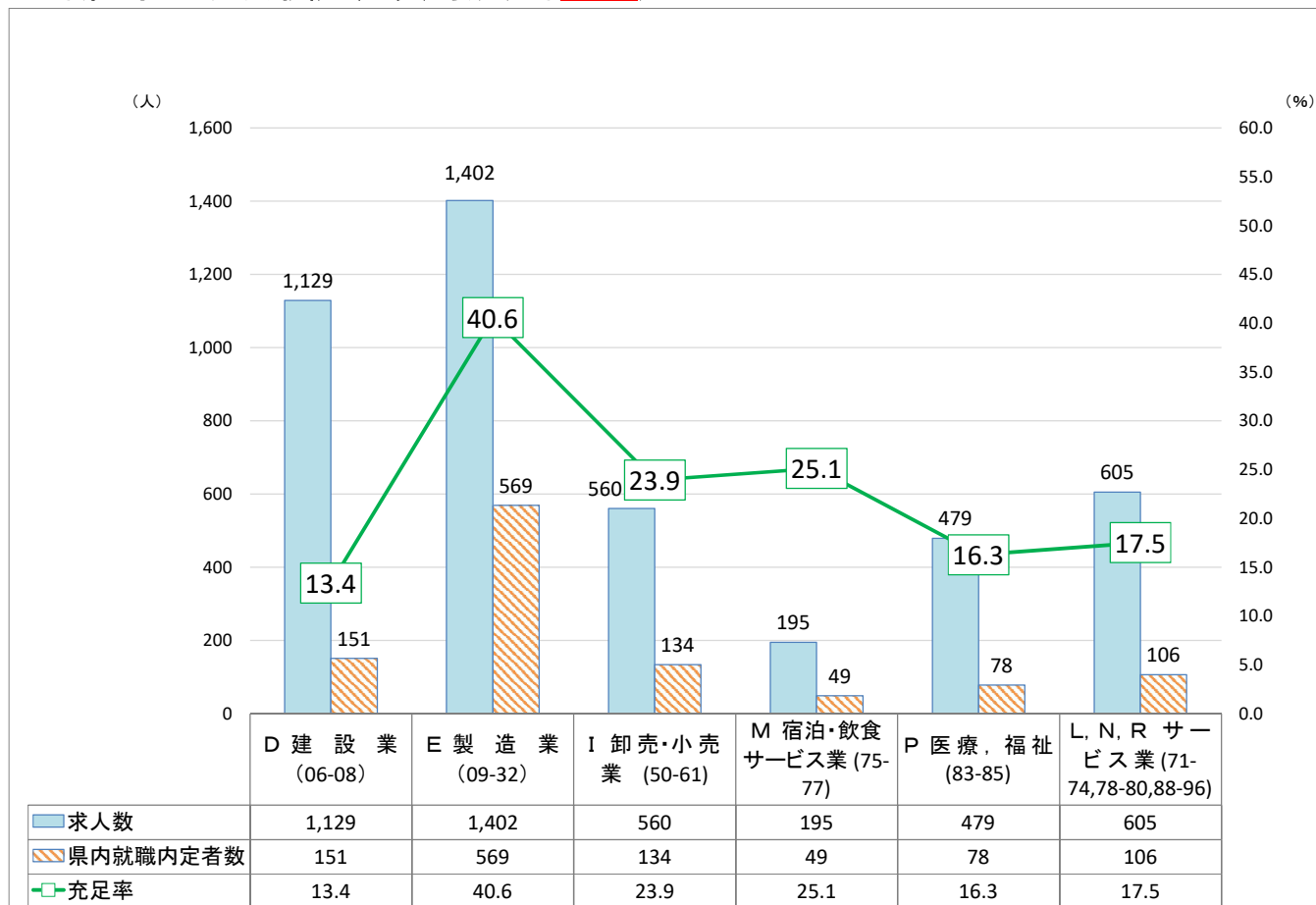


### 2. 求人・求職の状況

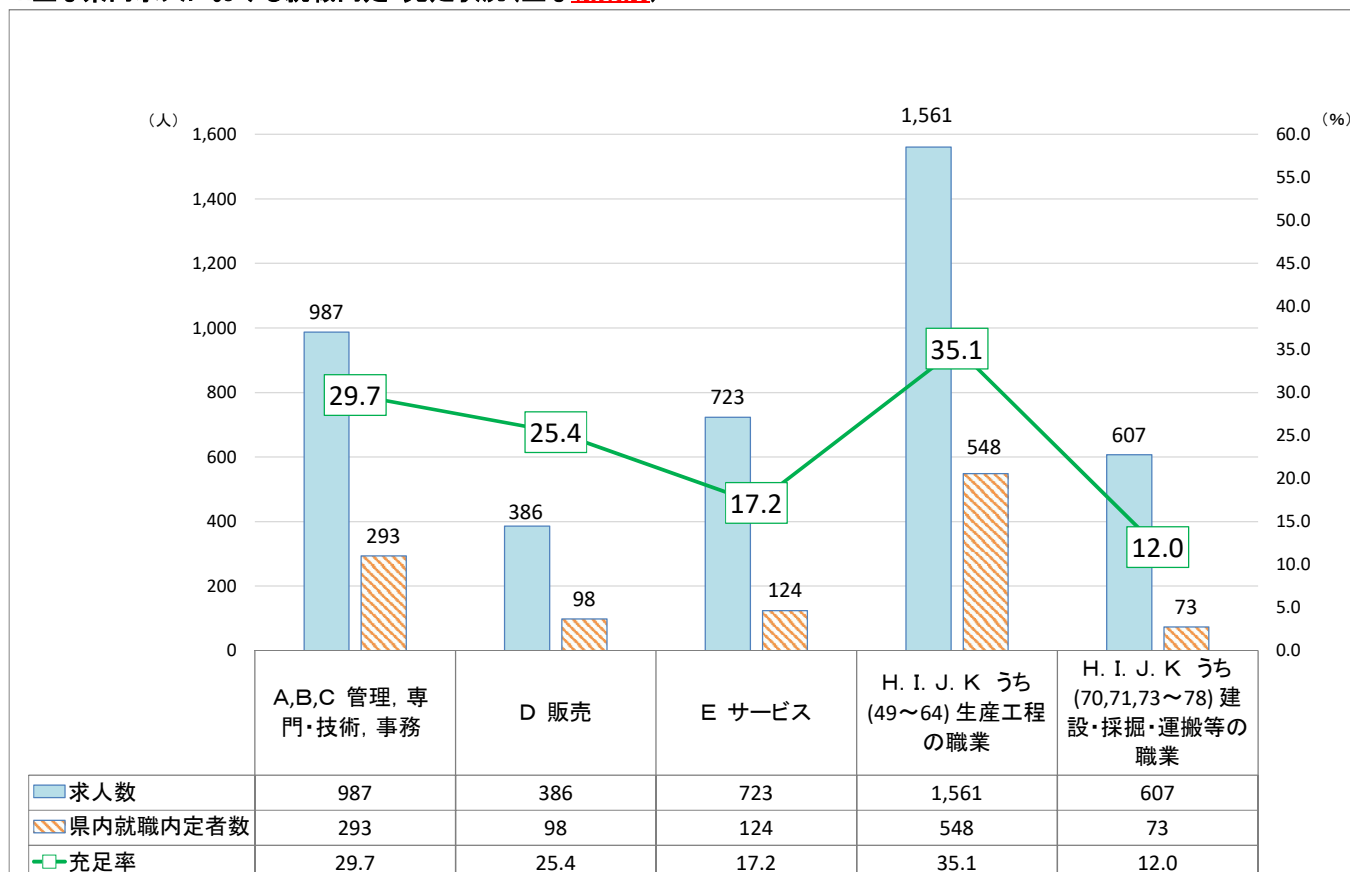
	就職希望者数(人)			内定者数(人)			県内就職希望者の内定率(%)	県内求人数(人)	県内求人倍率(倍)	県内就職希望者における未内定者数(人)
	全体	うち県内	うち県外	全体	うち県内	うち県外				
R5年3月卒	1,653	1,277	376	1,579	1,209	370	94.7	4,806	3.76	68
R4年3月卒	1,742	1,403	339	1,652	1,316	336	93.8	4,557	3.25	87
増減(人)	▲ 89	▲ 126	37	▲ 73	▲ 107	34		249		▲ 19
対前年比	▲ 5.1%	▲ 9.0%	10.9%	▲ 4.4%	▲ 8.1%	10.1%	0.9pt	5.5%	0.51pt	▲ 21.8%

※当該調査は各ハローワークの集計であり、公務員・縁故就職が除外される点で、文部科学省調査とは範囲が異なる。

### 3.主な県内求人における就職内定・充足状況(主な産業別)

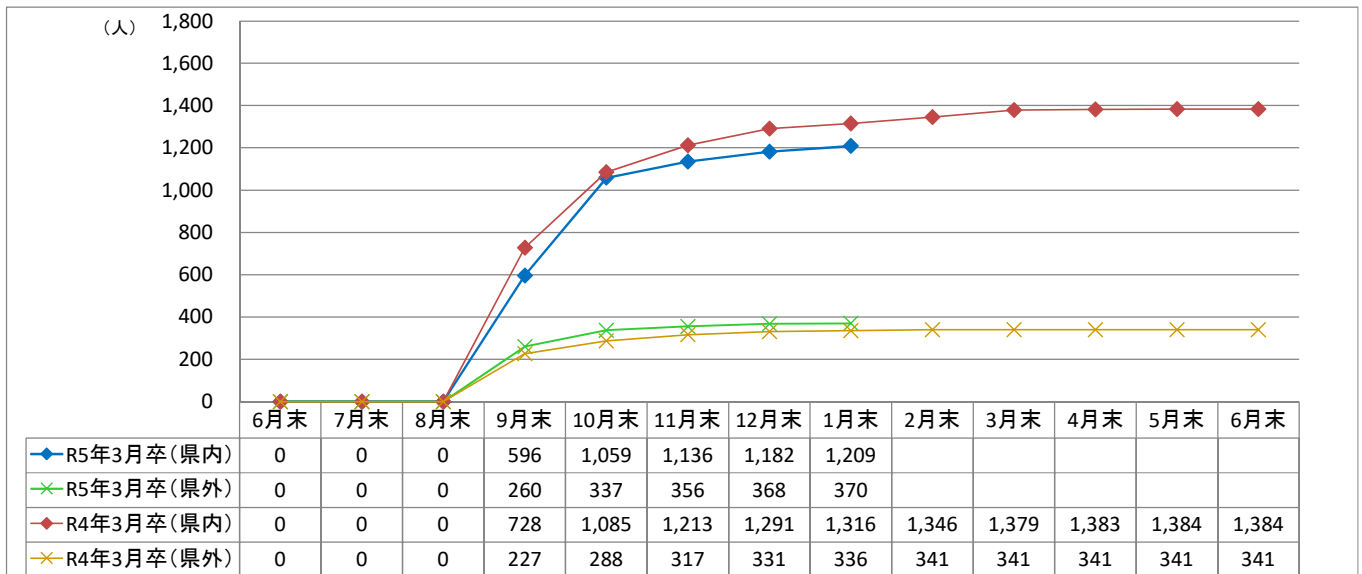


### 4.主な県内求人における就職内定・充足状況(主な職業別)

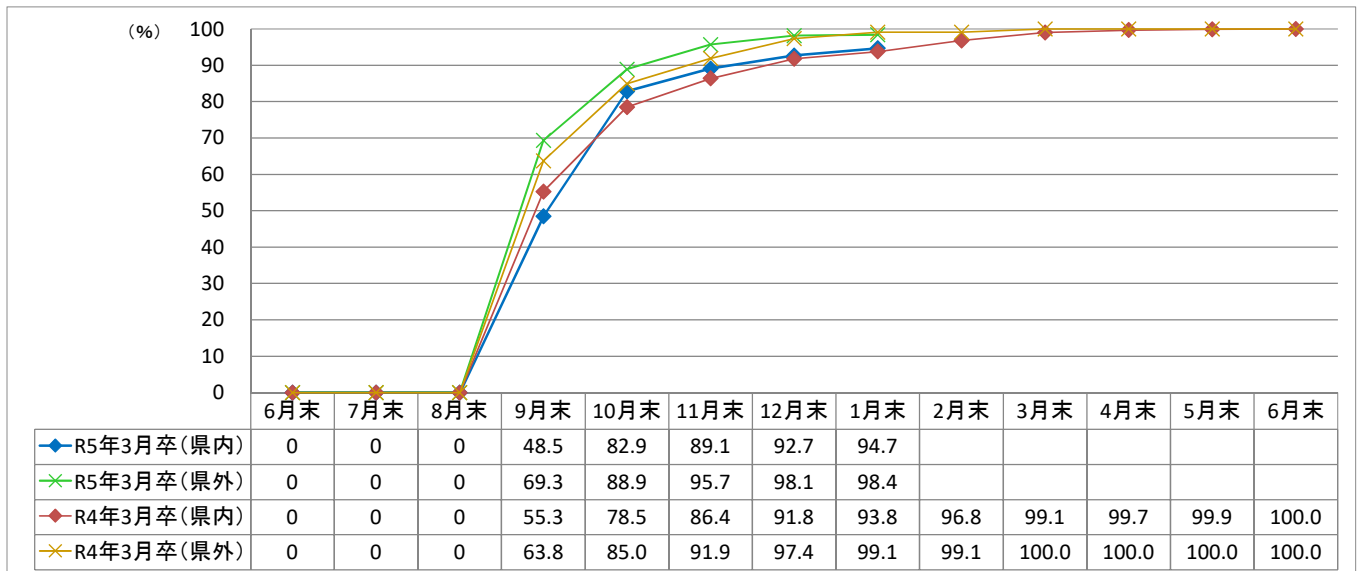


## 5.年度内の各種データ推移

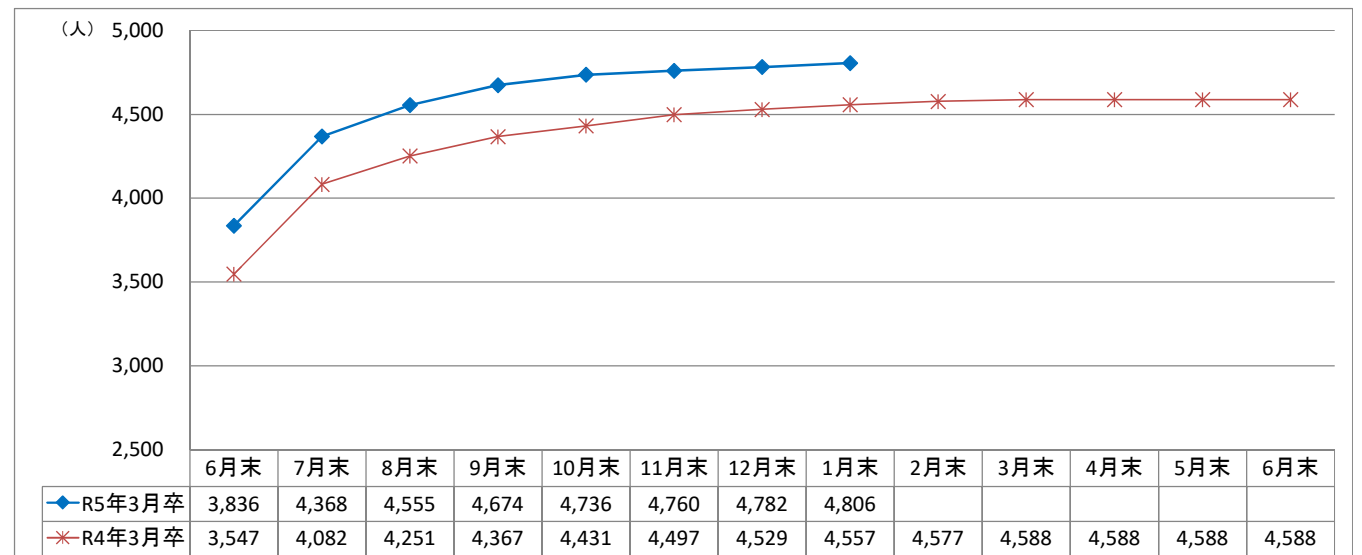
### (1) 就職内定者の推移



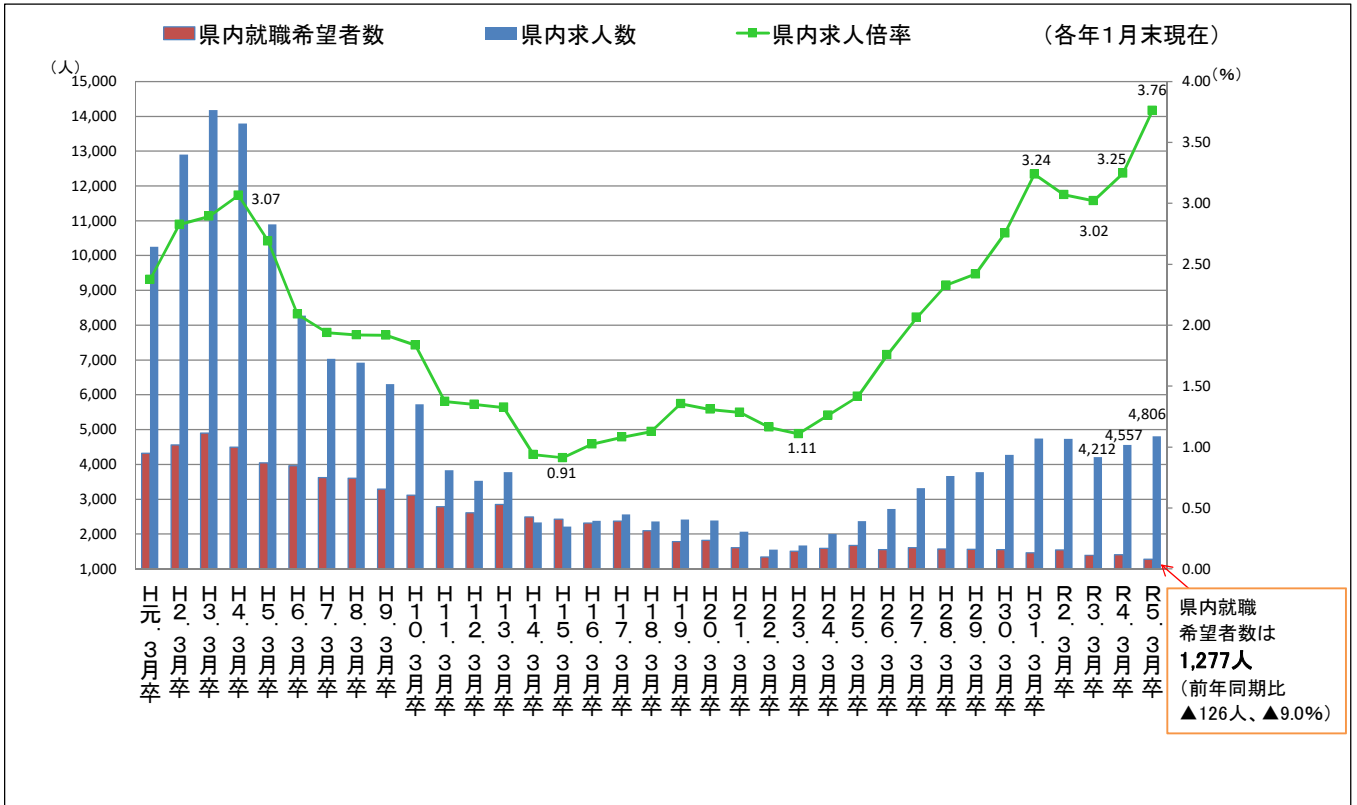
### (2) 就職内定率の推移



### (3) 求人数の推移



## 6.求職・求人の状況(各年1月末現在)

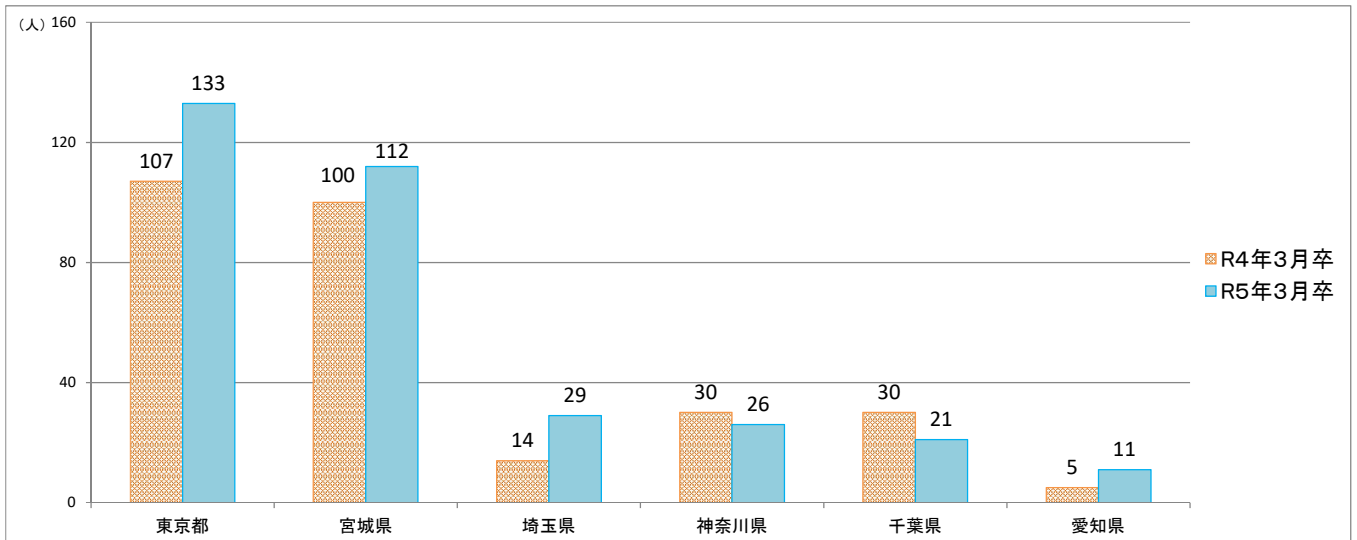


※ 昭和63年3月卒業者以前は7月1日求人受理開始

※ 平成元年3月卒業者(H元. 3月卒)～平成29年3月卒業者(H29. 3月卒)は6月20日求人受理開始

※ 平成30年3月卒業者(H30. 3月卒)以降は6月1日求人受理開始

## 7.県外就職内定者における主な就職先都道府県一覧



	東京都	宮城県	埼玉県	神奈川県	千葉県	愛知県
R5年3月卒	133	112	29	26	21	11
R4年3月卒	107	100	14	30	30	5

**令和5年3月新規高校卒業者職業紹介状況**

**付属資料**

**(令和5年1月)**

**秋田労働局職業安定部**

**職業安定課**



# 新規高卒者 産業・職業別 県内求人受理状況

(令和5年1月末現在)

産業・職業・規模別		事業所数			求人数		
		R5.3卒	R4.3卒	増減率(%)	R5.3卒	R4.3卒	増減率(%)
産業別	A・B 農・林・漁業 (01-04)	49	46	6.5	105	93	12.9
	C 鉱業・採石・砂利採取業 (05)	6	7	▲ 14.3	15	14	7.1
	D 建設業 (06-08)	404	416	▲ 2.9	1,129	1,081	4.4
	E 製造業 (09-32)	312	281	11.0	1,402	1,204	16.4
	F 電気・ガス・熱供給・水道業 (33-36)	8	5	60.0	18	16	12.5
	G 情報通信業 (37-41)	8	7	14.3	24	18	33.3
	H 運輸・郵便業 (42-49)	26	30	▲ 13.3	113	126	▲ 10.3
	I 卸売・小売業 (50-61)	143	147	▲ 2.7	560	588	▲ 4.8
	J 金融・保険業 (62-67)	7	7	0.0	22	21	4.8
	K 不動産・物品賃貸業 (68-70)	11	11	0.0	55	55	0.0
	M 宿泊・飲食サービス業 (75-77)	47	42	11.9	195	146	33.6
	P 医療, 福祉 (83-85)	170	195	▲ 12.8	479	560	▲ 14.5
	O 教育, 学習支援業 (81, 82)	3	3	0.0	3	5	▲ 40.0
	Q 複合サービス業 (86, 87)	18	19	▲ 5.3	81	100	▲ 19.0
	L, N, R サービス業 (71-74, 78-80, 88-96)	150	165	▲ 9.1	605	527	14.8
	S, T 公務・その他 (97-99)	0	2	▲ 100.0	0	3	▲ 100.0
職業別	A, B, C 管理, 専門・技術, 事務				987	950	3.9
	D 販売				386	412	▲ 6.3
	E サービス				723	734	▲ 1.5
	H, I, J, K 生産工程, 輸送・機械運転, 建設, 運搬等の職業				2,488	2,264	9.9
	(49~64) 生産工程の職業				1,561	1,372	13.8
	(65~68) 輸送の職業				41	42	▲ 2.4
	(69, 72) 定置・建設機械運転, 電気工事の職業				279	254	9.8
	(70, 71, 73~78) 建設・採掘・運搬等の職業				607	596	1.8
	上記以外の職業 (F, G)				222	197	12.7
合計		1,362	1,383	▲ 1.5	4,806	4,557	5.5

新規高卒者 安定所別 県内求人受理状況

(令和5年1月末現在)

		秋田	本荘	小計	能代	大館	鹿角	小計	大曲	横手	湯沢	小計	合計	
事業所数	R5.3卒	523	107	630	117	155	76	348	181	103	100	384	1,362	
	R4.3卒	538	119	657	131	135	88	354	189	97	86	372	1,383	
	増	▲ 2.8	▲ 10.1	▲ 4.1	▲ 10.7	14.8	▲ 13.6	▲ 1.7	▲ 4.2	6.2	16.3	3.2	▲ 1.5	
	減	所数 ▲ 15	▲ 12	▲ 27	▲ 14	20	▲ 12	▲ 6	▲ 8	6	14	12	▲ 21	
求人数	R5.3卒	1,812	523	2,335	369	642	207	1,218	571	385	297	1,253	4,806	
	R4.3卒	1,728	478	2,206	377	613	210	1,200	553	358	240	1,151	4,557	
	増	4.9	9.4	5.8	▲ 2.1	4.7	▲ 1.4	1.5	3.3	7.5	23.8	8.9	5.5	
	減	人員 84	45	129	▲ 8	29	▲ 3	18	18	27	57	102	249	
主な産業	うち 建設業	R5.3卒	411	79	490	107	138	64	309	164	82	84	330	1,129
		R4.3卒	387	92	479	113	106	55	274	191	74	63	328	1,081
		増	6.2	▲ 14.1	2.3	▲ 5.3	30.2	16.4	12.8	▲ 14.1	10.8	33.3	0.6	4.4
		減	人員 24	▲ 13	11	▲ 6	32	9	35	▲ 27	8	21	2	48
	うち 製造業	R5.3卒	234	313	547	102	289	67	458	163	112	122	397	1,402
		R4.3卒	204	280	484	81	241	65	387	122	110	101	333	1,204
		増	14.7	11.8	13.0	25.9	19.9	3.1	18.3	33.6	1.8	20.8	19.2	16.4
		減	人員 30	33	63	21	48	2	71	41	2	21	64	198
	うち 卸売・小売業	R5.3卒	352	7	359	28	52	13	93	39	37	32	108	560
		R4.3卒	379	3	382	35	76	9	120	32	32	22	86	588
		増	▲ 7.1	133.3	▲ 6.0	▲ 20.0	▲ 31.6	44.4	▲ 22.5	21.9	15.6	45.5	25.6	▲ 4.8
		減	人員 ▲ 27	4	▲ 23	▲ 7	▲ 24	4	▲ 27	7	5	10	22	▲ 28
うち 宿泊・飲食サービス業	R5.3卒	122	3	125	6	15	18	39	19	5	7	31	195	
	R4.3卒	94	5	99	1	14	14	29	15	3	0	18	146	
	増	29.8	▲ 40.0	26.3	500.0	7.1	28.6	34.5	26.7	66.7	—	72.2	33.6	
	減	人員 28	▲ 2	26	5	1	4	10	4	2	7	13	49	
うち 医療、福祉	R5.3卒	191	36	227	44	55	21	120	72	39	21	132	479	
	R4.3卒	223	34	257	61	72	30	163	80	40	20	140	560	
	増	▲ 14.3	5.9	▲ 11.7	▲ 27.9	▲ 23.6	▲ 30.0	▲ 26.4	▲ 10.0	▲ 2.5	5.0	▲ 5.7	▲ 14.5	
	減	人員 ▲ 32	2	▲ 30	▲ 17	▲ 17	▲ 9	▲ 43	▲ 8	▲ 1	1	▲ 8	▲ 81	
うち サービス業	R5.3卒	341	55	396	22	39	10	71	47	79	12	138	605	
	R4.3卒	276	42	318	29	31	9	69	59	66	15	140	527	
	増	23.6	31.0	24.5	▲ 24.1	25.8	11.1	2.9	▲ 20.3	19.7	▲ 20.0	▲ 1.4	14.8	
	減	人員 65	13	78	▲ 7	8	1	2	▲ 12	13	▲ 3	▲ 2	78	
主な職業	うち 管理 専門・技術 事務	R5.3卒	393	83	476	94	97	37	228	97	119	67	283	987
		R4.3卒	335	80	415	97	108	34	239	105	128	63	296	950
		増	17.3	3.8	14.7	▲ 3.1	▲ 10.2	8.8	▲ 4.6	▲ 7.6	▲ 7.0	6.3	▲ 4.4	3.9
		減	人員 58	3	61	▲ 3	▲ 11	3	▲ 11	▲ 8	▲ 9	4	▲ 13	37
	うち 販売	R5.3卒	241	2	243	25	38	4	67	23	28	25	76	386
		R4.3卒	249	1	250	28	61	5	94	24	24	20	68	412
		増	▲ 3.2	100.0	▲ 2.8	▲ 10.7	▲ 37.7	▲ 20.0	▲ 28.7	▲ 4.2	16.7	25.0	11.8	▲ 6.3
		減	人員 ▲ 8	1	▲ 7	▲ 3	▲ 23	▲ 1	▲ 27	▲ 1	4	5	8	▲ 26
	うち サービス	R5.3卒	331	44	375	48	73	37	158	119	41	30	190	723
		R4.3卒	334	42	376	59	84	42	185	113	36	24	173	734
		増	▲ 0.9	4.8	▲ 0.3	▲ 18.6	▲ 13.1	▲ 11.9	▲ 14.6	5.3	13.9	25.0	9.8	▲ 1.5
		減	人員 ▲ 3	2	▲ 1	▲ 11	▲ 11	▲ 5	▲ 27	6	5	6	17	▲ 11
うち 生産工程の職業	R5.3卒	378	303	681	103	290	63	456	172	139	113	424	1,561	
	R4.3卒	360	274	634	83	257	62	402	143	107	86	336	1,372	
	増	5.0	10.6	7.4	24.1	12.8	1.6	13.4	20.3	29.9	31.4	26.2	13.8	
	減	人員 18	29	47	20	33	1	54	29	32	27	88	189	
うち 建設・採掘・運搬等の職業	R5.3卒	269	54	323	48	61	39	148	64	26	46	136	607	
	R4.3卒	263	51	314	51	46	33	130	95	24	33	152	596	
	増	2.3	5.9	2.9	▲ 5.9	32.6	18.2	13.8	▲ 32.6	8.3	39.4	▲ 10.5	1.8	
	減	人員 6	3	9	▲ 3	15	6	18	▲ 31	2	13	▲ 16	11	



# 新規高卒者 就職内定・決定状況一覧（産業・職業別）

（令和5年1月末現在）

項目 産業・職業・規模別		県内就職内定・決定者数								
					うち男子			うち女子		
		R5.3卒	R4.3卒	増減(%)	R5.3卒	R4.3卒	増減(%)	R5.3卒	R4.3卒	増減(%)
産業別	A・B 農・林・漁業 (01-04)	15	23	▲ 34.8	10	14	▲ 28.6	5	9	▲ 44.4
	C 鉱業・採石・砂利採取業 (05)	5	8	▲ 37.5	5	8	▲ 37.5	0	0	—
	D 建設業 (06-08)	151	177	▲ 14.7	123	156	▲ 21.2	28	21	33.3
	E 製造業 (09-32)	569	556	2.3	387	378	2.4	182	178	2.2
	F 電気・ガス・熱供給・水道業 (33-36)	5	10	▲ 50.0	4	10	▲ 60.0	1	0	—
	G 情報通信業 (37-41)	8	5	60.0	3	2	50.0	5	3	66.7
	H 運輸・郵便業 (42-49)	34	39	▲ 12.8	25	25	0.0	9	14	▲ 35.7
	I 卸売・小売業 (50-61)	134	163	▲ 17.8	69	82	▲ 15.9	65	81	▲ 19.8
	J 金融・保険業 (62-67)	10	8	25.0	4	1	300.0	6	7	▲ 14.3
	K 不動産・物品賃貸業 (68-70)	9	11	▲ 18.2	6	6	0.0	3	5	▲ 40.0
	M 飲食店、宿泊業 (75-77)	49	29	69.0	12	5	140.0	37	24	54.2
	P 医療、福祉 (83-85)	78	125	▲ 37.6	22	38	▲ 42.1	56	87	▲ 35.6
	O 教育、学習支援業 (81, 82)	0	3	▲ 100.0	0	2	▲ 100.0	0	1	▲ 100.0
	Q 複合サービス業 (86, 87)	36	35	2.9	19	19	0.0	17	16	6.3
	L, N, R サービス業 (71-74, 78-80, 88-96)	106	120	▲ 11.7	57	49	16.3	49	71	▲ 31.0
	S, T 公務・その他 (97-99)	0	4	▲ 100.0	0	2	▲ 100.0	0	2	▲ 100.0
職業別	A, B, C 管理、専門・技術、事務	293	302	▲ 3.0	144	156	▲ 7.7	149	146	2.1
	D 販売	98	114	▲ 14.0	42	53	▲ 20.8	56	61	▲ 8.2
	E サービス	124	156	▲ 20.5	35	46	▲ 23.9	89	110	▲ 19.1
	H, I, J, K 生産工程、輸送・機械運転、建設、運搬等の職業	664	718	▲ 7.5	498	523	▲ 4.8	166	195	▲ 14.9
	(49~64) 生産工程の職業	548	563	▲ 2.7	397	395	0.5	151	168	▲ 10.1
	(65~68) 輸送の職業	11	12	▲ 8.3	11	10	10.0	0	2	▲ 100.0
	(69, 72) 定置・建設機械運転、電気工事の職業	32	42	▲ 23.8	31	40	▲ 22.5	1	2	▲ 50.0
	(70, 71, 73~78) 建設・採掘・運搬等の職業	73	101	▲ 27.7	59	78	▲ 24.4	14	23	▲ 39.1
上記以外の職業 (F, G)	30	26	15.4	27	19	42.1	3	7	▲ 57.1	
合計	1,209	1,316	▲ 8.1	746	797	▲ 6.4	463	519	▲ 10.8	

# 新規高卒者 就職内定・決定状況一覧（産業・職業別）

（令和5年1月末現在）

項 目 産業・職業・規模別		県外就職内定・決定者数								
					うち男子			うち女子		
		R5.3卒	R4.3卒	増減 (%)	R5.3卒	R4.3卒	増減 (%)	R5.3卒	R4.3卒	増減 (%)
産 業 別	A・B 農・林・漁業 (01-04)	1	3	▲ 66.7	1	1	0.0	0	2	▲ 100.0
	C 鉱業・採石・砂利採取業 (05)	2	0	—	2	0	—	0	0	—
	D 建設業 (06-08)	54	50	8.0	44	46	▲ 4.3	10	4	150.0
	E 製造業 (09-32)	108	96	12.5	74	67	10.4	34	29	17.2
	F 電気・ガス・熱供給・水道業 (33-36)	17	21	▲ 19.0	16	17	▲ 5.9	1	4	▲ 75.0
	G 情報通信業 (37-41)	17	19	▲ 10.5	14	14	0.0	3	5	▲ 40.0
	H 運輸・郵便業 (42-49)	35	27	29.6	26	21	23.8	9	6	50.0
	I 卸売・小売業 (50-61)	27	35	▲ 22.9	10	8	25.0	17	27	▲ 37.0
	J 金融・保険業 (62-67)	0	2	▲ 100.0	0	0	—	0	2	▲ 100.0
	K 不動産・物品賃貸業 (68-70)	5	4	25.0	5	3	66.7	0	1	▲ 100.0
	M 飲食店、宿泊業 (75-77)	23	15	53.3	3	6	▲ 50.0	20	9	122.2
	P 医療、福祉 (83-85)	22	8	175.0	2	1	100.0	20	7	185.7
	O 教育、学習支援業 (81, 82)	2	1	100.0	2	1	100.0	0	0	—
	Q 複合サービス業 (86, 87)	4	3	33.3	1	0	—	3	3	0.0
	L, N, R サービス業 (71-74, 78-80, 88-96)	52	51	2.0	35	34	2.9	17	17	0.0
	S, T 公務・その他 (97-99)	1	1	0.0	1	0	—	0	1	▲ 100.0
職 業 別	A, B, C 管理、専門・技術、事務	112	117	▲ 4.3	78	81	▲ 3.7	34	36	▲ 5.6
	D 販売	32	39	▲ 17.9	11	11	0.0	21	28	▲ 25.0
	E サービス	57	33	72.7	12	14	▲ 14.3	45	19	136.8
	H, I, J, K 生産工程、輸送・機械運転、建設、運搬等の職業	158	138	14.5	128	108	18.5	30	30	0.0
	(49~64) 生産工程の職業	96	89	7.9	73	65	12.3	23	24	▲ 4.2
	(65~68) 輸送の職業	17	12	41.7	14	11	27.3	3	1	200.0
	(69, 72) 定置・建設機械運転、電気工事の職業	13	20	▲ 35.0	11	18	▲ 38.9	2	2	0.0
	(70, 71, 73~78) 建設・採掘・運搬等の職業	32	17	88.2	30	14	114.3	2	3	▲ 33.3
上記以外の職業 (F, G)	11	9	22.2	7	5	40.0	4	4	0.0	
合 計	370	336	10.1	236	219	7.8	134	117	14.5	

## 年度内の各種データ推移

項目		月	6月末	7月末	8月末	9月末	11月末	12月末	1月末	2月末	3月末	4月末	5月末	6月末		
県内	求人数	R5年3月卒	3,836	4,368	4,555	4,674	4,760	4,782	4,806							
		R4年3月卒	3,547	4,082	4,251	4,367	4,497	4,529	4,557	4,577	4,588	4,588	4,588	4,588	4,588	
	求職者数	R5年3月卒	1,287	1,287	1,287	1,230	1,275	1,275	1,277							
		R4年3月卒	1,319	1,319	1,319	1,317	1,404	1,406	1,403	1,390	1,392	1,387	1,385	1,384	1,384	
	内定(決定)者数	R5年3月卒	—	—	—	596	1,136	1,182	1,209							
		R4年3月卒	—	—	—	728	1,213	1,291	1,316	1,346	1,379	1,383	1,384	1,384	1,384	
	未内定(未決定)者数	R5年3月卒	1,287	1,287	1,287	634	139	93	68							
		R4年3月卒	1,319	1,319	1,319	589	191	115	87	44	13	4	1	0	0	
	内定(決定)率	R5年3月卒	—	—	—	48.5	89.1	92.7	94.7							
		R4年3月卒	—	—	—	55.3	86.4	91.8	93.8	96.8	99.1	99.7	99.9	100.0	100.0	
県外	求職者数	R5年3月卒	356	356	356	375	372	375	376							
		R4年3月卒	373	373	373	356	345	340	339	344	341	341	341	341	341	
	内定(決定)者数	R5年3月卒	—	—	—	260	356	368	370							
		R4年3月卒	—	—	—	227	317	331	336	341	341	341	341	341	341	
	未内定(未決定)者数	R5年3月卒	356	356	356	115	16	7	6							
		R4年3月卒	373	373	373	129	28	9	3	3	0	0	0	0	0	
	内定(決定)率	R5年3月卒	—	—	—	69.3	95.7	98.1	98.4							
		R4年3月卒	—	—	—	63.8	91.9	97.4	99.1	99.1	100.0	100.0	100.0	100.0	100.0	
	全体	求職者数	R5年3月卒	1,643	1,643	1,643	1,605	1,647	1,650	1,653						
			R4年3月卒	1,692	1,692	1,692	1,673	1,749	1,746	1,742	1,734	1,733	1,728	1,726	1,725	1,725
内定(決定)者数		R5年3月卒	—	—	—	856	1,492	1,550	1,579							
		R4年3月卒	—	—	—	955	1,530	1,622	1,652	1,687	1,720	1,724	1,725	1,725	1,725	
未内定(未決定)者数		R5年3月卒	1,643	1,643	1,643	749	155	100	74							
		R4年3月卒	1,692	1,692	1,692	718	219	124	90	47	13	4	1	0	0	
内定(決定)率		R5年3月卒	—	—	—	53.3	90.6	93.9	95.5							
		R4年3月卒	—	—	—	57.1	87.5	92.9	94.8	97.3	99.2	99.8	99.9	100.0	100.0	

# 新規高卒者 求職、就職内定・決定状況一覧（安定所別）

（令和5年1月末現在）

項目	区分	求 職									内 定 ・ 決 定									未内定・未決定			② / ① (希望内就職割合%)	④内 / ③内 (県内就職割合%)	⑤内 / ②内 (県内就職率%)	⑥内 / ③内 (県外就職率%)	④内 / ①内 (就職率%)
		計①	男	女	県内計②	男	女	県外計③	男	女	計④	男	女	県内計⑤	男	女	県外計⑥	男	女	計	県内	県外					
秋田	R5.3卒	509	312	197	405	238	167	104	74	30	477	296	181	374	223	151	103	73	30	32	31	1	79.6	78.4	92.3	99.0	93.7
	R4.3卒	546	328	218	453	265	188	93	63	30	497	304	193	405	241	164	92	63	29	49	48	1	83.0	81.5	89.4	98.9	91.0
本荘	R5.3卒	239	156	83	208	144	64	31	12	19	231	152	79	204	141	63	27	11	16	8	4	4	87.0	88.3	98.1	87.1	96.7
	R4.3卒	228	152	76	194	131	63	34	21	13	225	152	73	191	131	60	34	21	13	3	3	0	85.1	84.9	98.5	100.0	98.7
中央	R5.3卒	748	468	280	613	382	231	135	86	49	708	448	260	578	364	214	130	84	46	40	35	5	82.0	81.6	94.3	96.3	94.7
	R4.3卒	774	480	294	647	396	251	127	84	43	722	456	266	596	372	224	126	84	42	52	51	1	83.6	82.5	92.1	99.2	93.3
	増減(%)	▲3.4	▲2.5	▲4.8	▲5.3	▲3.5	▲8.0	6.3	2.4	14.0	▲1.9	▲1.8	▲2.3	▲3.0	▲2.2	▲4.5	3.2	0.0	9.5	▲23.1	▲31.4	400.0	(ホント)▲1.6	(ホント)▲0.9	(ホント)2.2	(ホント)▲2.9	(ホント)1.4
能代	R5.3卒	122	72	50	83	45	38	39	27	12	118	69	49	79	42	37	39	27	12	4	4	0	68.0	66.9	95.2	100.0	96.7
	R4.3卒	149	92	57	102	64	38	47	28	19	142	88	54	95	60	35	47	28	19	7	7	0	68.5	66.9	93.1	100.0	95.3
大館	R5.3卒	225	139	86	172	104	68	53	35	18	214	130	84	162	95	67	52	35	17	11	10	1	76.4	75.7	94.2	98.1	95.1
	R4.3卒	228	121	107	181	94	87	47	27	20	220	115	105	173	88	85	47	27	20	8	8	0	79.4	78.6	95.6	100.0	96.5
鹿角	R5.3卒	52	34	18	33	24	9	19	10	9	49	32	17	30	22	8	19	10	9	3	3	0	63.5	61.2	90.9	100.0	94.2
	R4.3卒	73	47	26	57	38	19	16	9	7	73	47	26	57	38	19	16	9	7	0	0	0	78.1	78.1	100.0	100.0	100.0
県北	R5.3卒	399	245	154	288	173	115	111	72	39	381	231	150	271	159	112	110	72	38	18	17	1	72.2	71.1	94.1	99.1	95.5
	R4.3卒	450	260	190	340	196	144	110	64	46	435	250	185	325	186	139	110	64	46	15	15	0	75.6	74.7	95.6	100.0	96.7
	増減(%)	▲11.3	▲5.8	▲18.9	▲15.3	▲11.7	▲20.1	0.9	12.5	▲15.2	▲12.4	▲7.6	▲18.9	▲16.6	▲14.5	▲19.4	0.0	12.5	▲17.4	20.0	13.3	—	(ホント)▲3.4	(ホント)▲3.6	(ホント)▲1.5	(ホント)▲0.9	(ホント)▲1.2
大曲	R5.3卒	241	161	80	190	121	69	51	40	11	236	157	79	185	117	68	51	40	11	5	5	0	78.8	78.4	97.4	100.0	97.9
	R4.3卒	242	156	86	195	119	76	47	37	10	231	152	79	185	115	70	46	37	9	11	10	1	80.6	80.1	94.9	97.9	95.5
横手	R5.3卒	165	87	78	115	67	48	50	20	30	162	85	77	112	65	47	50	20	30	3	3	0	69.7	69.1	97.4	100.0	98.2
	R4.3卒	169	98	71	129	75	54	40	23	17	163	93	70	124	71	53	39	22	17	6	5	1	76.3	76.1	96.1	97.5	96.4
湯沢	R5.3卒	100	68	32	71	48	23	29	20	9	92	61	31	63	41	22	29	20	9	8	8	0	71.0	68.5	88.7	100.0	92.0
	R4.3卒	107	68	39	92	56	36	15	12	3	101	65	36	86	53	33	15	12	3	6	6	0	86.0	85.1	93.5	100.0	94.4
県南	R5.3卒	506	316	190	376	236	140	130	80	50	490	303	187	360	223	137	130	80	50	16	16	0	74.3	73.5	95.7	100.0	96.8
	R4.3卒	518	322	196	416	250	166	102	72	30	495	310	185	395	239	156	100	71	29	23	21	2	80.3	79.8	95.0	98.0	95.6
	増減(%)	▲2.3	▲1.9	▲3.1	▲9.6	▲5.6	▲15.7	27.5	11.1	66.7	▲1.0	▲2.3	1.1	▲8.9	▲6.7	▲12.2	30.0	12.7	72.4	▲30.4	▲23.8	▲100.0	(ホント)▲6.0	(ホント)▲6.3	(ホント)0.7	(ホント)2.0	(ホント)1.2
R5年3月卒合計		1,653	1,029	624	1,277	791	486	376	238	138	1,579	982	597	1,209	746	463	370	236	134	74	68	6	77.3	76.6	94.7	98.4	95.5
R4年3月卒合計		1,742	1,062	680	1,403	842	561	339	220	119	1,652	1,016	636	1,316	797	519	336	219	117	90	87	3	80.5	79.7	93.8	99.1	94.8
増減	(人)	▲89	▲33	▲56	▲126	▲51	▲75	37	18	19	▲73	▲34	▲39	▲107	▲51	▲56	34	17	17	▲16	▲19	3	▲3.2	▲3.1	0.9	▲0.7	0.7
	(%)	▲5.1	▲3.1	▲8.2	▲9.0	▲6.1	▲13.4	10.9	8.2	16.0	▲4.4	▲3.3	▲6.1	▲8.1	▲6.4	▲10.8	10.1	7.8	14.5	▲17.8	▲21.8	100.0	▲3.2	▲3.1	0.9	▲0.7	0.7

## 求職・求人の状況(各年1月末現在)

卒業年	県内						県外				全体			
	就職希望者数(人)	求人数(人)	求人倍率(倍)	就職内定・決定者数(人)	就職未内定・未決定者数(人)	就職内定・決定率(%)	就職希望者数(人)	就職内定・決定者数(人)	就職未内定・未決定者数(人)	就職内定・決定率(%)	就職希望者数(人)	就職内定・決定者数(人)	就職未内定・未決定者数(人)	就職内定・決定率(%)
H元. 3月卒	4,320	10,257	2.37	4,010	310	92.8	2,898	2,851	47	98.4	7,218	6,861	357	95.1
H2. 3月卒	4,561	12,899	2.83	4,408	153	96.6	2,595	2,566	29	98.9	7,156	6,974	182	97.5
H3. 3月卒	4,898	14,176	2.89	4,759	139	97.2	2,601	2,578	23	99.1	7,499	7,337	162	97.8
H4. 3月卒	4,499	13,793	3.07	4,285	214	95.2	2,510	2,475	35	98.6	7,009	6,760	249	96.4
H5. 3月卒	4,049	10,892	2.69	3,690	359	91.1	2,167	2,095	72	96.7	6,216	5,785	431	93.1
H6. 3月卒	3,958	8,274	2.09	3,622	336	91.5	1,742	1,711	31	98.2	5,700	5,333	367	93.6
H7. 3月卒	3,625	7,030	1.94	3,340	285	92.1	1,491	1,464	27	98.2	5,116	4,804	312	93.9
H8. 3月卒	3,606	6,928	1.92	3,157	449	87.5	1,250	1,191	59	95.3	4,856	4,348	508	89.5
H9. 3月卒	3,288	6,307	1.92	2,961	327	90.1	1,179	1,140	39	96.7	4,467	4,101	366	91.8
H10. 3月卒	3,119	5,726	1.84	2,793	326	89.5	1,359	1,294	65	95.2	4,478	4,087	391	91.3
H11. 3月卒	2,789	3,835	1.38	2,246	543	80.5	1,234	1,134	100	91.9	4,023	3,380	643	84.0
H12. 3月卒	2,614	3,530	1.35	2,069	545	79.2	884	795	89	89.9	3,498	2,864	634	81.9
H13. 3月卒	2,847	3,774	1.33	2,355	492	82.7	912	860	52	94.3	3,759	3,215	544	85.5
H14. 3月卒	2,492	2,337	0.94	1,599	893	64.2	979	853	126	87.1	3,471	2,452	1,019	70.6
H15. 3月卒	2,429	2,217	0.91	1,454	975	59.9	942	844	98	89.6	3,371	2,298	1,073	68.2
H16. 3月卒	2,319	2,377	1.03	1,579	740	68.1	890	805	85	90.4	3,209	2,384	825	74.3
H17. 3月卒	2,369	2,562	1.08	1,866	503	78.8	923	869	54	94.1	3,292	2,735	557	83.1
H18. 3月卒	2,097	2,364	1.13	1,682	415	80.2	977	940	37	96.2	3,074	2,622	452	85.3
H19. 3月卒	1,780	2,413	1.36	1,491	289	83.8	1,182	1,155	27	97.7	2,962	2,646	316	89.3
H20. 3月卒	1,824	2,389	1.31	1,582	242	86.7	1,170	1,138	32	97.3	2,994	2,720	274	90.8
H21. 3月卒	1,608	2,065	1.28	1,356	252	84.3	1,285	1,259	26	98.0	2,893	2,615	278	90.4
H22. 3月卒	1,339	1,557	1.16	1,060	279	79.2	1,007	972	35	96.5	2,346	2,032	314	86.6
H23. 3月卒	1,511	1,677	1.11	1,278	233	84.6	924	884	40	95.7	2,435	2,162	273	88.8
H24. 3月卒	1,590	2,007	1.26	1,408	182	88.6	891	865	26	97.1	2,481	2,273	208	91.6
H25. 3月卒	1,675	2,370	1.41	1,463	212	87.3	850	828	22	97.4	2,525	2,291	234	90.7
H26. 3月卒	1,550	2,723	1.76	1,417	133	91.4	886	870	16	98.2	2,436	2,287	149	93.9
H27. 3月卒	1,608	3,319	2.06	1,504	104	93.5	791	784	7	99.1	2,399	2,288	111	95.4
H28. 3月卒	1,574	3,665	2.33	1,501	73	95.4	775	767	8	99.0	2,349	2,268	81	96.6
H29. 3月卒	1,561	3,777	2.42	1,485	76	95.1	800	794	6	99.3	2,361	2,279	82	96.5
H30. 3月卒	1,551	4,274	2.76	1,477	74	95.2	709	701	8	98.9	2,260	2,178	82	96.4
H31. 3月卒	1,463	4,740	3.24	1,388	75	94.9	702	697	5	99.3	2,165	2,085	80	96.3
R2. 3月卒	1,542	4,736	3.07	1,463	79	94.9	632	621	11	98.3	2,174	2,084	90	95.9
R3. 3月卒	1,394	4,212	3.02	1,301	93	93.3	449	444	5	98.9	1,843	1,745	98	94.7
R4. 3月卒	1,403	4,557	3.25	1,316	87	93.8	339	336	3	99.1	1,742	1,652	90	94.8
R5. 3月卒	1,277	4,806	3.76	1,209	68	94.7	376	370	6	98.4	1,653	1,579	74	95.5

※ 昭和63年3月卒業者以前は7月1日求人受理開始

※ 平成元年3月卒業者(H元. 3月卒)～平成29年3月卒業者(H29. 3月卒)は6月20日求人受理開始

※ 平成30年3月卒業者(H30. 3月卒)以降は6月1日求人受理開始

※ 令和2年度の採用選考開始日等は1ヶ月後ろ倒しとなった(令和2年度の選考及び内定開始日は10月16日～)。

県内外への就職希望率・就職内定(決定)率の状況(各年1月末現在)

卒業年	県内				県外		
	就職希望者 全体に占める 県内就職希望割合 (最終値)(%)	就職内定・決定者 全体に占める 県内就職内定・決定割合 (最終値)(%)	【再掲】 (県内就職希望者の) 就職内定・決定率 (最終値)(%)	【再掲】 求人倍率 (最終値)(倍)	就職希望者 全体に占める 県外への就職希望割合 (最終値)(%)	就職内定・決定者 全体に占める 県外就職内定・決定割合 (最終値)(%)	【再掲】 (県外就職希望者の) 就職内定・決定率 (最終値)(%)
H元. 3月卒	59.9 (60.0)	58.4 (60.0)	92.8 (100.0)	2.37 (2.42)	40.1 (40.0)	41.6 (40.0)	98.4 (100.0)
H2. 3月卒	63.7 (64.1)	63.2 (64.1)	96.6 (100.0)	2.83 (2.82)	36.3 (35.9)	36.8 (35.9)	98.9 (100.0)
H3. 3月卒	65.3 (65.3)	64.9 (65.3)	97.2 (100.0)	2.89 (2.86)	34.7 (34.7)	35.1 (34.7)	99.1 (100.0)
H4. 3月卒	64.2 (64.1)	63.4 (64.1)	95.2 (100.0)	3.07 (3.11)	35.8 (35.9)	36.6 (35.9)	98.6 (100.0)
H5. 3月卒	65.1 (65.0)	63.8 (65.0)	91.1 (100.0)	2.69 (2.80)	34.9 (35.0)	36.2 (35.0)	96.7 (100.0)
H6. 3月卒	69.4 (68.8)	67.9 (68.8)	91.5 (100.0)	2.09 (2.18)	30.6 (31.2)	32.1 (31.2)	98.2 (100.0)
H7. 3月卒	70.9 (70.4)	69.5 (70.4)	92.1 (100.0)	1.94 (2.04)	29.1 (29.6)	30.5 (29.6)	98.2 (100.0)
H8. 3月卒	74.3 (73.9)	72.6 (73.9)	87.5 (100.0)	1.92 (2.06)	25.7 (26.1)	27.4 (26.1)	95.3 (100.0)
H9. 3月卒	73.6 (73.1)	72.2 (73.1)	90.1 (100.0)	1.92 (2.03)	26.4 (26.9)	27.8 (26.9)	96.7 (100.0)
H10. 3月卒	69.7 (69.3)	68.3 (69.3)	89.5 (100.0)	1.84 (1.95)	30.3 (30.7)	31.7 (30.7)	95.2 (100.0)
H11. 3月卒	69.3 (68.8)	66.4 (68.6)	80.5 (99.5)	1.38 (1.60)	30.7 (31.3)	33.6 (31.4)	91.9 (100.0)
H12. 3月卒	74.7 (74.6)	72.2 (74.4)	79.2 (98.3)	1.35 (1.58)	25.3 (25.4)	27.8 (25.6)	89.9 (99.4)
H13. 3月卒	75.7 (74.8)	73.3 (74.7)	82.7 (99.2)	1.33 (1.51)	24.3 (25.2)	26.7 (25.3)	94.3 (100.0)
H14. 3月卒	71.8 (71.0)	65.2 (70.4)	64.2 (95.8)	0.94 (1.27)	28.2 (29.0)	34.8 (29.6)	87.1 (98.8)
H15. 3月卒	72.1 (69.7)	63.3 (69.2)	59.9 (97.1)	0.91 (1.30)	27.9 (30.3)	36.7 (30.8)	89.6 (99.5)
H16. 3月卒	72.3 (70.5)	66.2 (70.4)	68.1 (99.0)	1.03 (1.35)	27.7 (29.5)	33.8 (29.6)	90.4 (99.8)
H17. 3月卒	72.0 (71.1)	68.2 (71.0)	78.8 (99.7)	1.08 (1.31)	28.0 (28.9)	31.8 (29.0)	94.1 (99.8)
H18. 3月卒	68.2 (67.1)	64.1 (67.0)	80.2 (99.7)	1.13 (1.37)	31.8 (32.9)	35.9 (33.0)	96.2 (100.0)
H19. 3月卒	60.1 (58.8)	56.3 (58.7)	83.8 (99.6)	1.36 (1.52)	39.9 (41.2)	43.7 (41.3)	97.7 (100.0)
H20. 3月卒	60.9 (59.6)	58.2 (59.5)	86.7 (99.8)	1.31 (1.46)	39.1 (40.4)	41.8 (40.5)	97.3 (100.0)
H21. 3月卒	55.6 (53.7)	51.9 (53.2)	84.3 (98.2)	1.28 (1.44)	44.4 (46.3)	48.1 (46.8)	98.0 (100.0)
H22. 3月卒	57.1 (56.2)	52.2 (55.8)	79.2 (98.2)	1.16 (1.35)	42.9 (43.8)	47.8 (44.2)	96.5 (99.6)
H23. 3月卒	62.1 (62.9)	59.1 (62.6)	84.6 (98.5)	1.11 (1.20)	37.9 (37.1)	40.9 (37.4)	95.7 (99.9)
H24. 3月卒	64.1 (63.7)	61.9 (63.6)	88.6 (99.8)	1.26 (1.36)	35.9 (36.3)	38.1 (36.4)	97.1 (99.9)
H25. 3月卒	66.3 (65.8)	63.9 (65.8)	87.3 (99.9)	1.41 (1.53)	33.7 (34.2)	36.1 (34.2)	97.4 (100.0)
H26. 3月卒	63.6 (63.4)	62.0 (63.3)	91.4 (99.7)	1.76 (1.84)	36.4 (36.6)	38.0 (36.7)	98.2 (100.0)
H27. 3月卒	67.0 (66.9)	65.7 (66.9)	93.5 (99.7)	2.06 (2.10)	33.0 (33.1)	34.3 (33.1)	99.1 (99.9)
H28. 3月卒	67.0 (66.7)	66.2 (66.7)	95.4 (100.0)	2.33 (2.38)	33.0 (33.3)	33.8 (33.3)	99.0 (100.0)
H29. 3月卒	66.1 (66.0)	65.2 (66.0)	95.1 (99.9)	2.42 (2.47)	33.9 (34.0)	34.8 (34.0)	99.3 (100.0)
H30. 3月卒	68.6 (68.5)	67.8 (68.5)	95.2 (100.0)	2.76 (2.80)	31.4 (31.5)	32.2 (31.5)	98.9 (100.0)
H31. 3月卒	67.6 (67.4)	66.6 (67.4)	94.9 (100.0)	3.24 (3.28)	32.4 (32.6)	33.4 (32.6)	99.3 (100.0)
R2. 3月卒	70.9 (70.6)	70.2 (70.6)	94.9 (100.0)	3.07 (3.13)	29.1 (29.4)	29.8 (29.4)	98.3 (100.0)
R3. 3月卒	75.6 (75.4)	74.6 (75.4)	93.3 (100.0)	3.02 (3.10)	24.4 (24.6)	25.4 (24.6)	98.9 (100.0)
R4. 3月卒	80.5 (80.2)	79.7 (80.2)	93.8 (100.0)	3.25 (3.32)	19.5 (19.8)	20.3 (19.8)	99.1 (100.0)
R5. 3月卒	77.3 ( — )	76.6 ( — )	94.7 ( — )	3.76 ( — )	22.7 ( — )	23.4 ( — )	98.4 ( — )

※「県内(外)就職希望者」とは全求職者における県内(外)求職者の割合

※「最終値」は該当する卒業年における最終調査(卒業後の6月末現在調査)における各項目の値

(例:卒業年「R4. 3月卒」における確定値は令和4年3月卒業者の令和4年6月末現在調査における各項目の値)

※ 令和2年度の採用選考開始日等は1ヶ月後ろ倒しとなった(令和2年度の選考及び内定開始日は10月16日～)。