



秋田労働局発表  
令和5年1月4日(水)

【照会先】  
秋田労働局職業安定部職業安定課  
課長 片岡 浩成  
若年者対策係長 村上 美貴  
(電話) 018(883)0006  
【次回公表予定 令和5年2月1日(水)】

報道関係者 各位

## 令和5年3月新規高校卒業者職業紹介状況 〔令和4年11月末現在〕

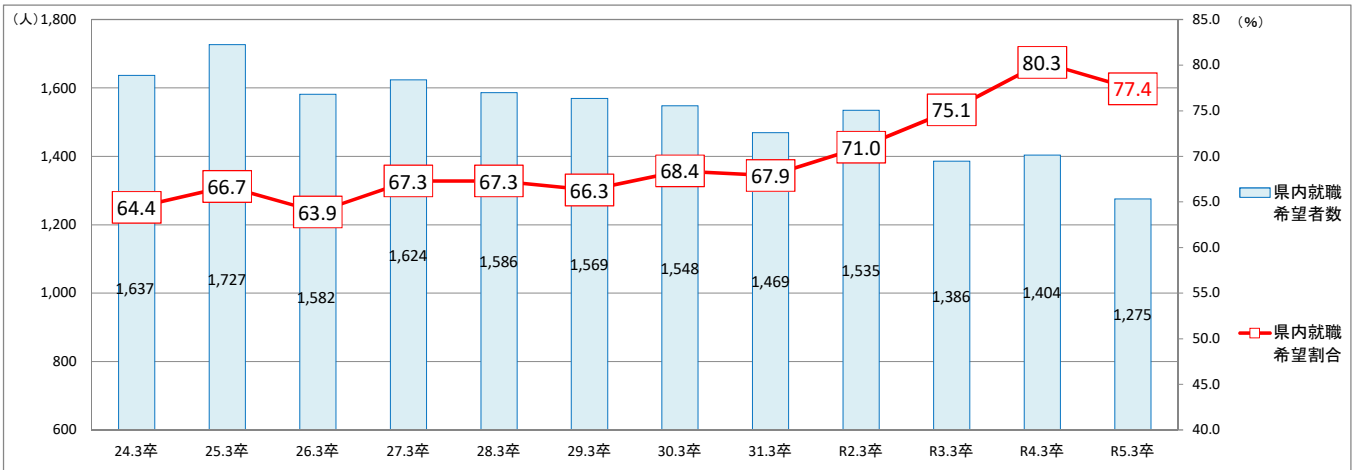
秋田労働局では、令和4年11月末現在における、令和5年3月新規高校卒業者の求人・求職状況をとりまとめました。

### 【概況】

- ・就職内定率は90.6%(前年同期比+3.1pt)、うち県内就職希望者の内定率は、89.1%(前年同期比+2.7pt)となった。
- ・県内就職希望割合は、昨年度に次いで過去2番目に高い(※)77.4%となった。  
(※)数値が確認できる平成元年3月卒以降を基準に表現している。

- **就職希望者数** 1,647人(前年同期比 ▲102人、▲5.8%)  
うち県内就職希望者数 1,275人(同 ▲129人、▲9.2%) 県内就職希望割合 77.4%(同 ▲2.9pt)  
うち県外就職希望者数 372人(同 +27人、+7.8%)  
(参考)高校3年生の生徒数(卒業予定者) 7,361人(前年比 ▲63人、▲0.8%)
- **就職内定者数** 1,492人(前年同期比 ▲38人、▲2.5%) **就職内定率 90.6%(同 +3.1pt)**  
うち県内 1,136人(同 ▲77人、▲6.3%) **うち県内就職希望者の内定率 89.1%(同 +2.7pt)**  
うち県外 356人(同 +39人、+12.3%) **うち県外就職希望者の内定率 95.7%(同 +3.8pt)**  
就職内定者全体に占める県内就職内定割合 76.1% (同 ▲3.2pt)
- **県内求人倍率** 3.73倍(前年同期比 +0.53pt)

### 1. 県内就職希望割合と県内就職希望者数の推移 (※各年11月末現在)

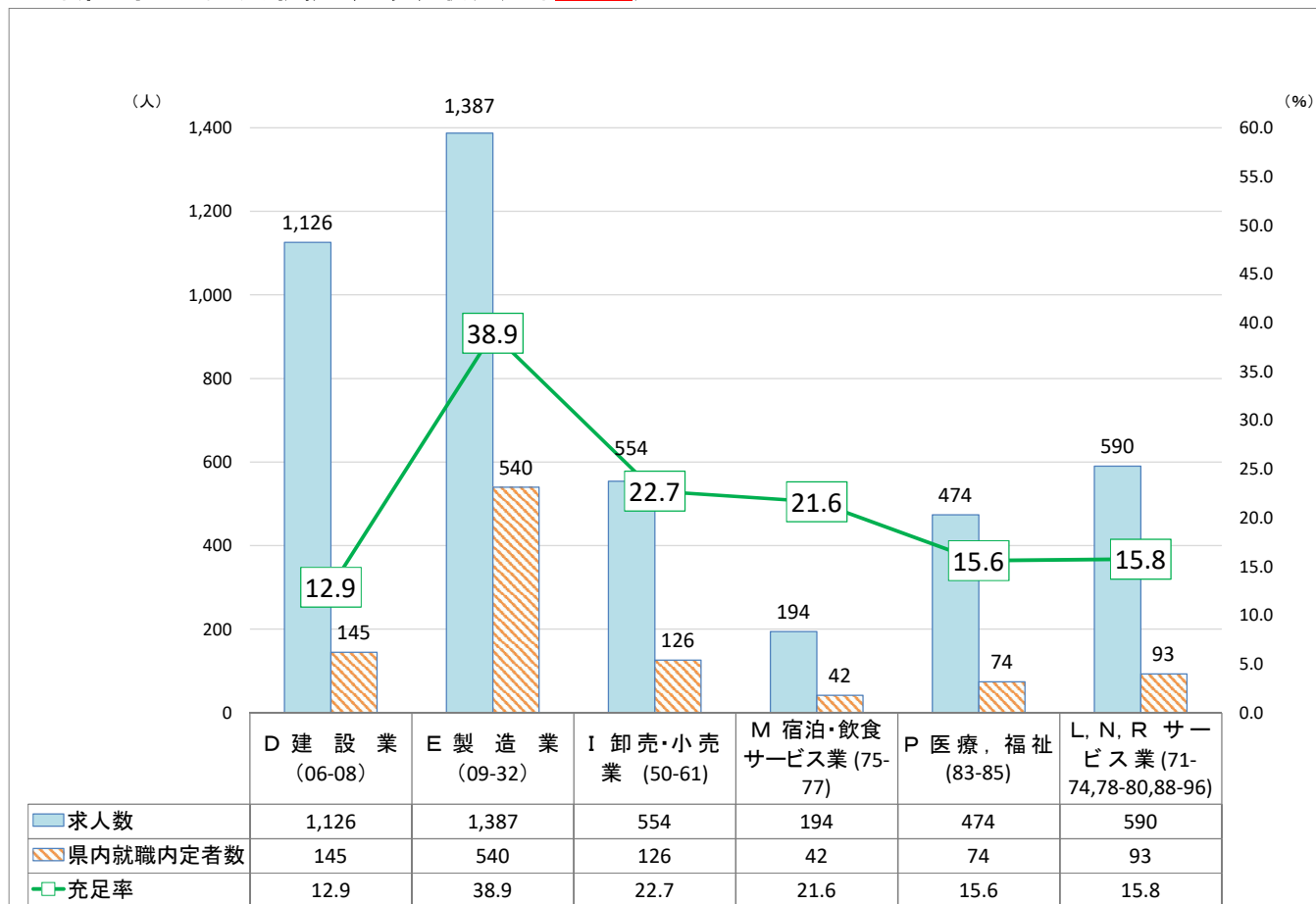


### 2. 求人・求職の状況

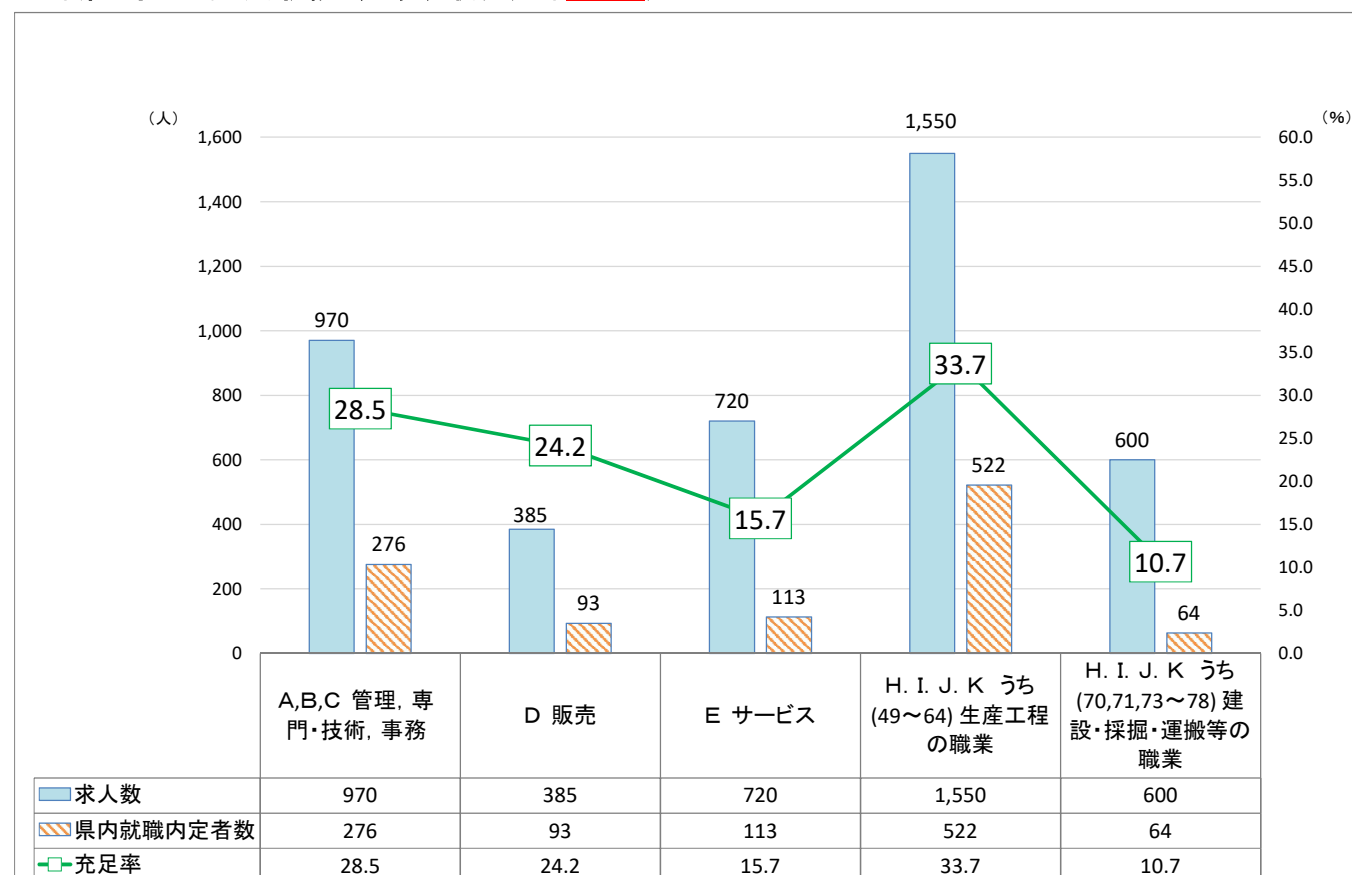
	就職希望者数(人)			内定者数(人)			県内就職希望者の内定率(%)	県内求人倍率(人)	県内求人倍率(倍)	県内就職希望者における未内定者数(人)
	全体	うち県内	うち県外	全体	うち県内	うち県外				
R5年3月卒	1,647	1,275	372	1,492	1,136	356	89.1	4,760	3.73	139
R4年3月卒	1,749	1,404	345	1,530	1,213	317	86.4	4,497	3.20	191
増減(人)	▲ 102	▲ 129	27	▲ 38	▲ 77	39		263		▲ 52
対前年比	▲ 5.8%	▲ 9.2%	7.8%	▲ 2.5%	▲ 6.3%	12.3%	2.7pt	5.8%	0.53pt	▲ 27.2%

※当該調査は各ハローワークの集計であり、公務員・縁故就職が除外される点で、文部科学省調査とは範囲が異なる。

### 3.主な県内求人における就職内定・充足状況(主な産業別)

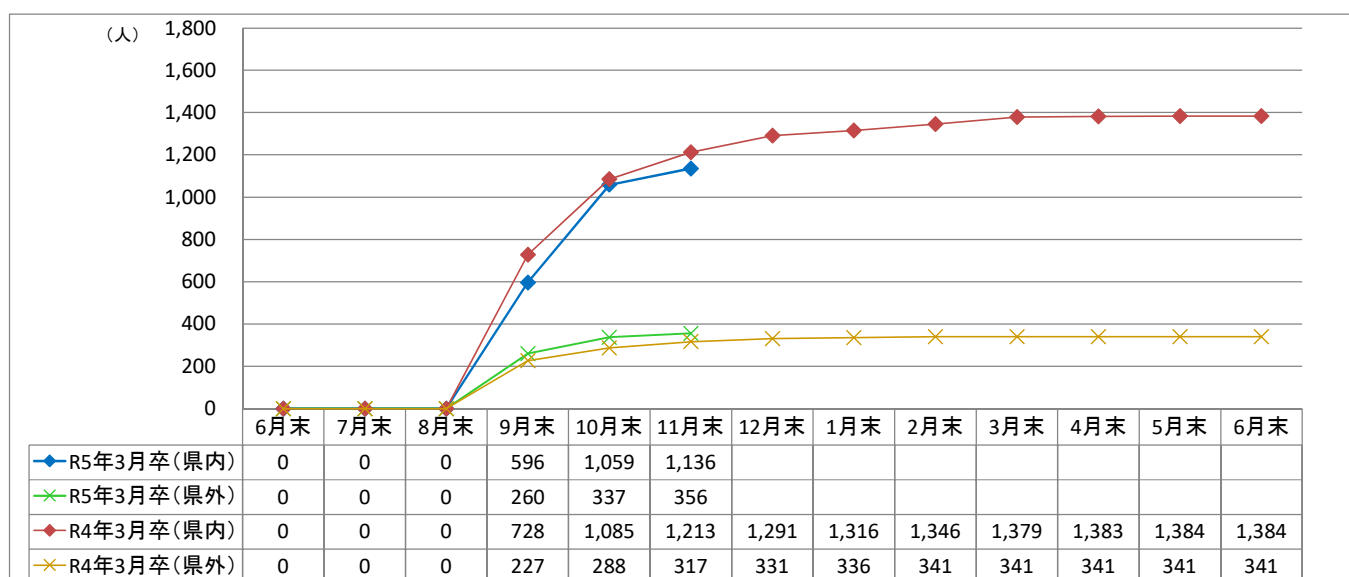


### 4.主な県内求人における就職内定・充足状況(主な職業別)

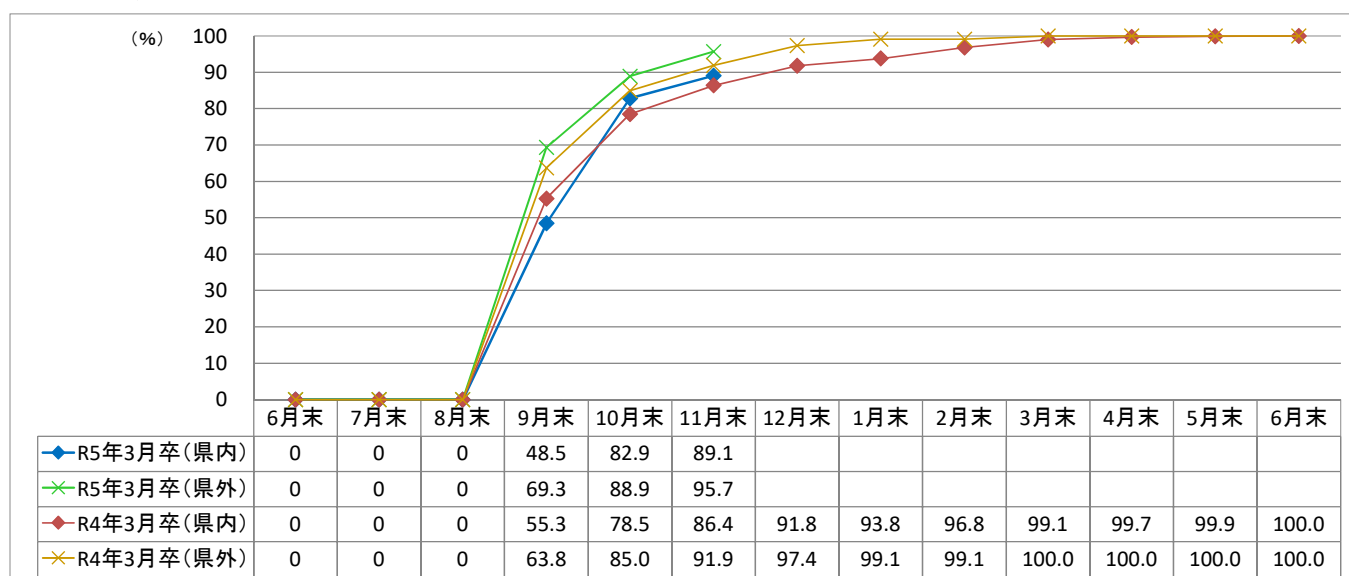


## 5.年度内の各種データ推移

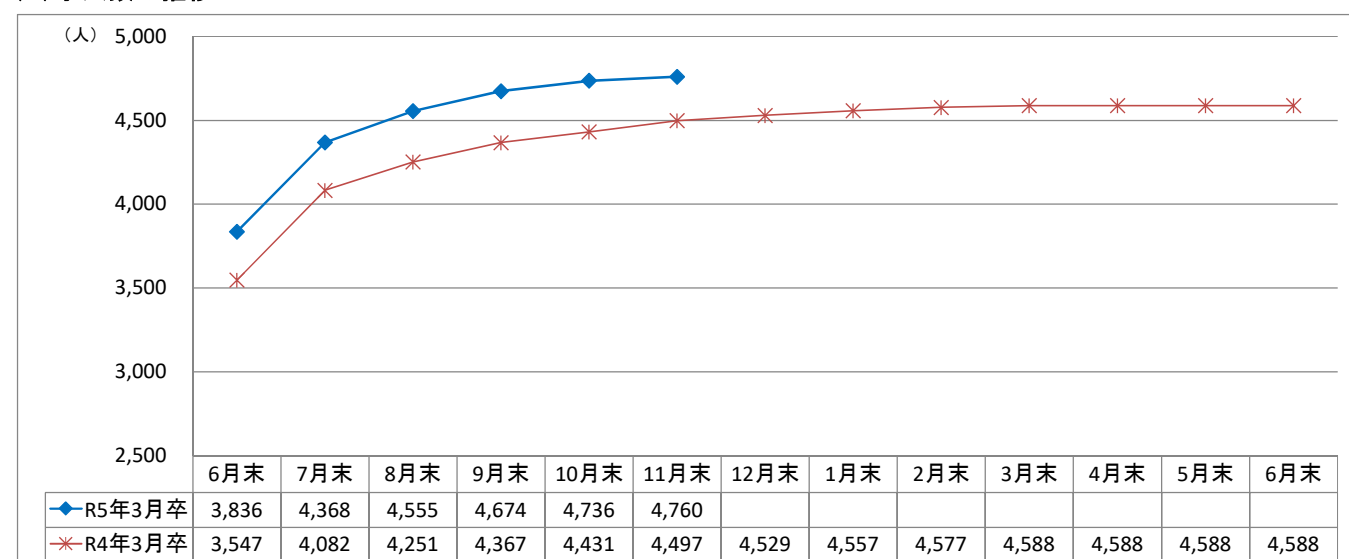
### (1) 就職内定者の推移



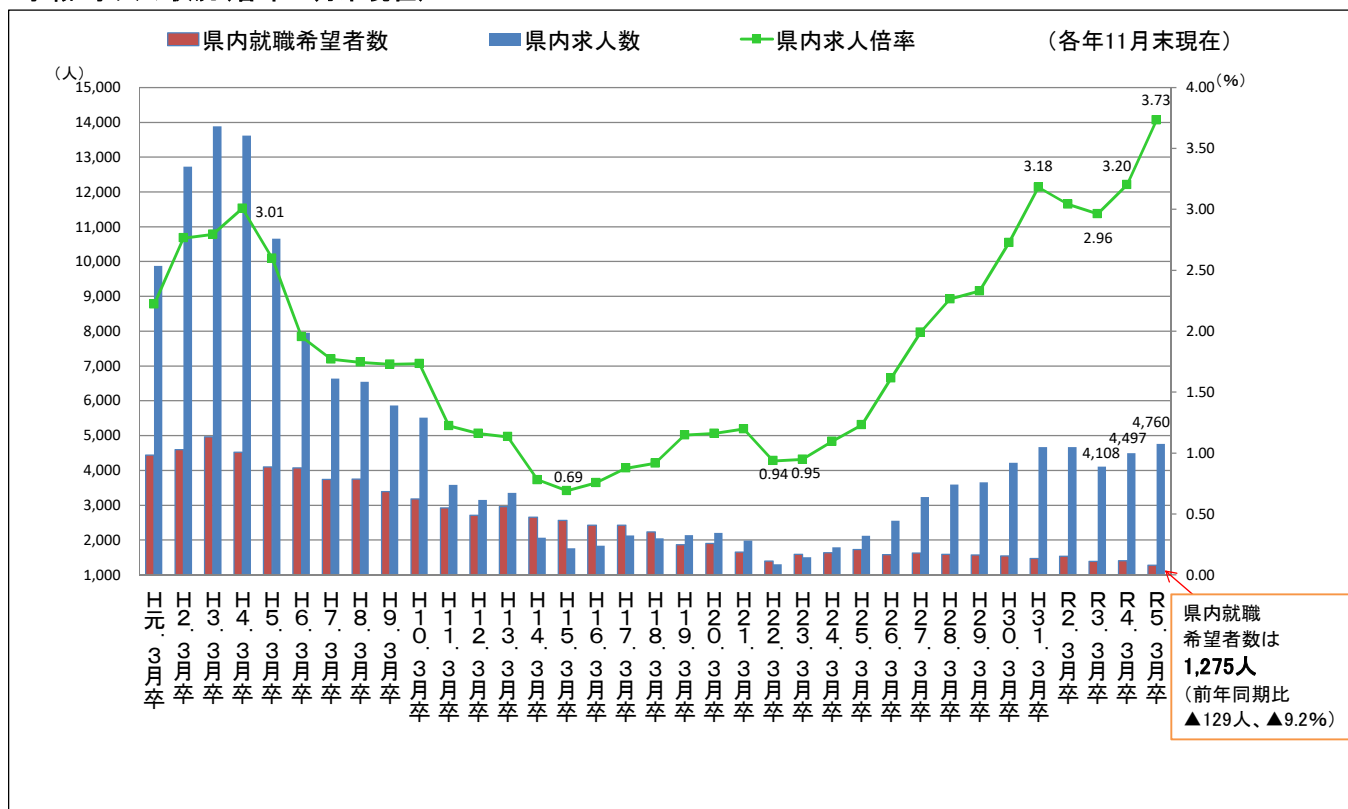
### (2) 就職内定率の推移



### (3) 求人数の推移

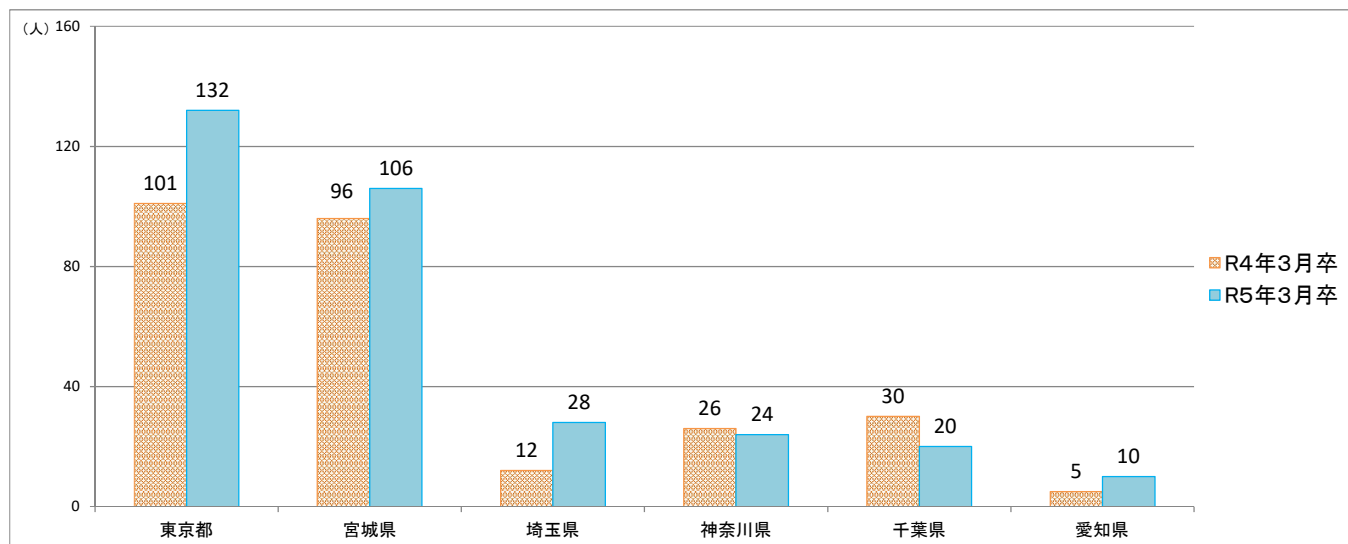


### 6.求職・求人の状況(各年11月末現在)



- ※ 昭和63年3月卒業者以前は7月1日求人受理開始
- ※ 平成元年3月卒業者(H元. 3月卒)～平成29年3月卒業者(H29. 3月卒)は6月20日求人受理開始
- ※ 平成30年3月卒業者(H30. 3月卒)以降は6月1日求人受理開始

### 7.県外就職内定者における主な就職先都道府県一覧



	東京都	宮城県	埼玉県	神奈川県	千葉県	愛知県
R5年3月卒	132	106	28	24	20	10
R4年3月卒	101	96	12	26	30	5

**令和5年3月新規高校卒業者職業紹介状況**

**付属資料**

**(令和4年11月)**

**秋田労働局職業安定部**

**職業安定課**



# 新規高卒者 産業・職業別 県内求人受理状況

(令和4年11月末現在)

産業・職業・規模別		事業所数			求人数		
		R5.3卒	R4.3卒	増減率(%)	R5.3卒	R4.3卒	増減率(%)
産業別	A・B 農・林・漁業 (01-04)	48	46	4.3	104	93	11.8
	C 鉱業・採石・砂利採取業 (05)	6	7	▲ 14.3	15	14	7.1
	D 建設業 (06-08)	402	413	▲ 2.7	1,126	1,077	4.5
	E 製造業 (09-32)	309	278	11.2	1,387	1,196	16.0
	F 電気・ガス・熱供給・水道業 (33-36)	8	5	60.0	18	16	12.5
	G 情報通信業 (37-41)	8	7	14.3	24	18	33.3
	H 運輸・郵便業 (42-49)	26	29	▲ 10.3	113	125	▲ 9.6
	I 卸売・小売業 (50-61)	140	143	▲ 2.1	554	580	▲ 4.5
	J 金融・保険業 (62-67)	7	7	0.0	22	21	4.8
	K 不動産・物品賃貸業 (68-70)	11	11	0.0	55	55	0.0
	M 宿泊・飲食サービス業 (75-77)	47	40	17.5	194	143	35.7
	P 医療, 福祉 (83-85)	166	187	▲ 11.2	474	540	▲ 12.2
	O 教育, 学習支援業 (81, 82)	3	3	0.0	3	5	▲ 40.0
	Q 複合サービス業 (86, 87)	18	18	0.0	81	97	▲ 16.5
	L, N, R サービス業 (71-74, 78-80, 88-96)	146	159	▲ 8.2	590	517	14.1
	S, T 公務・その他 (97-99)	0	0	—	0	0	—
職業別	A, B, C 管理, 専門・技術, 事務				970	939	3.3
	D 販売				385	408	▲ 5.6
	E サービス				720	712	1.1
	H, I, J, K 生産工程, 輸送・機械運転, 建設, 運搬等の職業				2,471	2,245	10.1
	(49~64) 生産工程の職業				1,550	1,361	13.9
	(65~68) 輸送の職業				41	42	▲ 2.4
	(69, 72) 定置・建設機械運転, 電気工事の職業				280	254	10.2
	(70, 71, 73~78) 建設・採掘・運搬等の職業				600	588	2.0
	上記以外の職業 (F, G)				214	193	10.9
合 計		1,345	1,353	▲ 0.6	4,760	4,497	5.8

新規高卒者 安定所別 県内求人受理状況

(令和4年11月末現在)

		秋田	本荘	小計	能代	大館	鹿角	小計	大曲	横手	湯沢	小計	合計	
事業所数	R5.3卒	518	107	625	115	152	76	343	176	103	98	377	1,345	
	R4.3卒	524	118	642	128	129	87	344	185	97	85	367	1,353	
	増	% ▲ 1.1	▲ 9.3	▲ 2.6	▲ 10.2	17.8	▲ 12.6	▲ 0.3	▲ 4.9	6.2	15.3	2.7	▲ 0.6	
	減	所数 ▲ 6	▲ 11	▲ 17	▲ 13	23	▲ 11	▲ 1	▲ 9	6	13	10	▲ 8	
求人数	R5.3卒	1,795	523	2,318	365	632	207	1,204	563	384	291	1,238	4,760	
	R4.3卒	1,702	477	2,179	372	602	205	1,179	546	355	238	1,139	4,497	
	増	% 5.5	9.6	6.4	▲ 1.9	5.0	1.0	2.1	3.1	8.2	22.3	8.7	5.8	
	減	人員 93	46	139	▲ 7	30	2	25	17	29	53	99	263	
主な産業	うち 建設業	R5.3卒	411	79	490	107	135	64	306	163	82	85	330	1,126
		R4.3卒	384	92	476	113	106	55	274	190	74	63	327	1,077
		増	% 7.0	▲ 14.1	2.9	▲ 5.3	27.4	16.4	11.7	▲ 14.2	10.8	34.9	0.9	4.5
		減	人員 27	▲ 13	14	▲ 6	29	9	32	▲ 27	8	22	3	49
	うち 製造業	R5.3卒	232	313	545	99	289	67	455	159	111	117	387	1,387
		R4.3卒	200	280	480	80	241	65	386	121	109	100	330	1,196
		増	% 16.0	11.8	13.5	23.8	19.9	3.1	17.9	31.4	1.8	17.0	17.3	16.0
		減	人員 32	33	65	19	48	2	69	38	2	17	57	191
	うち 卸売・小売業	R5.3卒	352	7	359	28	47	13	88	39	37	31	107	554
		R4.3卒	377	3	380	35	71	9	115	31	32	22	85	580
		増	% ▲ 6.6	133.3	▲ 5.5	▲ 20.0	▲ 33.8	44.4	▲ 23.5	25.8	15.6	40.9	25.9	▲ 4.5
		減	人員 ▲ 25	4	▲ 21	▲ 7	▲ 24	4	▲ 27	8	5	9	22	▲ 26
うち 宿泊・飲食サービス業	R5.3卒	121	3	124	6	15	18	39	19	5	7	31	194	
	R4.3卒	92	5	97	1	14	14	29	14	3	0	17	143	
	増	% 31.5	▲ 40.0	27.8	500.0	7.1	28.6	34.5	35.7	66.7	—	82.4	35.7	
	減	人員 29	▲ 2	27	5	1	4	10	5	2	7	14	51	
うち 医療、福祉	R5.3卒	189	36	225	44	54	21	119	71	39	20	130	474	
	R4.3卒	217	34	251	60	66	25	151	80	38	20	138	540	
	増	% ▲ 12.9	5.9	▲ 10.4	▲ 26.7	▲ 18.2	▲ 16.0	▲ 21.2	▲ 11.3	2.6	0.0	▲ 5.8	▲ 12.2	
	減	人員 ▲ 28	2	▲ 26	▲ 16	▲ 12	▲ 4	▲ 32	▲ 9	1	0	▲ 8	▲ 66	
うち サービス業	R5.3卒	329	55	384	22	38	10	70	45	79	12	136	590	
	R4.3卒	271	41	312	28	31	9	68	56	66	15	137	517	
	増	% 21.4	34.1	23.1	▲ 21.4	22.6	11.1	2.9	▲ 19.6	19.7	▲ 20.0	▲ 0.7	14.1	
	減	人員 58	14	72	▲ 6	7	1	2	▲ 11	13	▲ 3	▲ 1	73	
主な職業	うち 管理 専門・技術 事務	R5.3卒	386	83	469	94	93	37	224	94	119	64	277	970
		R4.3卒	332	80	412	94	107	34	235	102	128	62	292	939
		増	% 16.3	3.8	13.8	0.0	▲ 13.1	8.8	▲ 4.7	▲ 7.8	▲ 7.0	3.2	▲ 5.1	3.3
		減	人員 54	3	57	0	▲ 14	3	▲ 11	▲ 8	▲ 9	2	▲ 15	31
	うち 販売	R5.3卒	241	2	243	25	37	4	66	23	28	25	76	385
		R4.3卒	247	1	248	28	60	5	93	23	24	20	67	408
		増	% ▲ 2.4	100.0	▲ 2.0	▲ 10.7	▲ 38.3	▲ 20.0	▲ 29.0	0.0	16.7	25.0	13.4	▲ 5.6
		減	人員 ▲ 6	1	▲ 5	▲ 3	▲ 23	▲ 1	▲ 27	0	4	5	9	▲ 23
	うち サービス	R5.3卒	329	44	373	48	73	37	158	119	41	29	189	720
		R4.3卒	326	42	368	59	79	37	175	111	34	24	169	712
		増	% 0.9	4.8	1.4	▲ 18.6	▲ 7.6	0.0	▲ 9.7	7.2	20.6	20.8	11.8	1.1
		減	人員 3	2	5	▲ 11	▲ 6	0	▲ 17	8	7	5	20	8
うち 生産工程の職業	R5.3卒	376	303	679	100	290	63	453	169	138	111	418	1,550	
	R4.3卒	354	273	627	82	257	62	401	142	106	85	333	1,361	
	増	% 6.2	11.0	8.3	22.0	12.8	1.6	13.0	19.0	30.2	30.6	25.5	13.9	
	減	人員 22	30	52	18	33	1	52	27	32	26	85	189	
うち 建設・採掘・運搬等の職業	R5.3卒	268	54	322	48	58	39	145	62	26	45	133	600	
	R4.3卒	259	51	310	51	42	33	126	95	24	33	152	588	
	増	% 3.5	5.9	3.9	▲ 5.9	38.1	18.2	15.1	▲ 34.7	8.3	36.4	▲ 12.5	2.0	
	減	人員 9	3	12	▲ 3	16	6	19	▲ 33	2	12	▲ 19	12	



# 新規高卒者 就職内定・決定状況一覧（産業・職業別）

（令和4年11月末現在）

項目 産業・職業・規模別		県内就職内定・決定者数								
					うち男子			うち女子		
		R5.3卒	R4.3卒	増減(%)	R5.3卒	R4.3卒	増減(%)	R5.3卒	R4.3卒	増減(%)
産業別	A・B 農・林・漁業 (01-04)	14	22	▲ 36.4	9	13	▲ 30.8	5	9	▲ 44.4
	C 鉱業・採石・砂利採取業 (05)	5	8	▲ 37.5	5	8	▲ 37.5	0	0	—
	D 建設業 (06-08)	145	166	▲ 12.7	120	146	▲ 17.8	25	20	25.0
	E 製造業 (09-32)	540	530	1.9	367	360	1.9	173	170	1.8
	F 電気・ガス・熱供給・水道業 (33-36)	5	10	▲ 50.0	4	10	▲ 60.0	1	0	—
	G 情報通信業 (37-41)	7	4	75.0	2	1	100.0	5	3	66.7
	H 運輸・郵便業 (42-49)	31	32	▲ 3.1	23	22	4.5	8	10	▲ 20.0
	I 卸売・小売業 (50-61)	126	155	▲ 18.7	65	76	▲ 14.5	61	79	▲ 22.8
	J 金融・保険業 (62-67)	10	7	42.9	4	1	300.0	6	6	0.0
	K 不動産・物品賃貸業 (68-70)	9	11	▲ 18.2	6	6	0.0	3	5	▲ 40.0
	M 飲食店、宿泊業 (75-77)	42	20	110.0	9	2	350.0	33	18	83.3
	P 医療、福祉 (83-85)	74	106	▲ 30.2	22	27	▲ 18.5	52	79	▲ 34.2
	O 教育、学習支援業 (81, 82)	0	3	▲ 100.0	0	2	▲ 100.0	0	1	▲ 100.0
	Q 複合サービス業 (86, 87)	35	31	12.9	18	17	5.9	17	14	21.4
	L, N, R サービス業 (71-74, 78-80, 88-96)	93	107	▲ 13.1	50	42	19.0	43	65	▲ 33.8
	S, T 公務・その他 (97-99)	0	1	▲ 100.0	0	1	▲ 100.0	0	0	—
職業別	A, B, C 管理、専門・技術、事務	276	273	1.1	136	142	▲ 4.2	140	131	6.9
	D 販売	93	109	▲ 14.7	41	50	▲ 18.0	52	59	▲ 11.9
	E サービス	113	132	▲ 14.4	33	34	▲ 2.9	80	98	▲ 18.4
	H, I, J, K 生産工程、輸送・機械運転、建設、運搬等の職業	626	675	▲ 7.3	469	491	▲ 4.5	157	184	▲ 14.7
	(49~64) 生産工程の職業	522	541	▲ 3.5	378	378	0.0	144	163	▲ 11.7
	(65~68) 輸送の職業	9	11	▲ 18.2	9	9	0.0	0	2	▲ 100.0
	(69, 72) 定置・建設機械運転、電気工事の職業	31	40	▲ 22.5	30	38	▲ 21.1	1	2	▲ 50.0
	(70, 71, 73~78) 建設・採掘・運搬等の職業	64	83	▲ 22.9	52	66	▲ 21.2	12	17	▲ 29.4
上記以外の職業 (F, G)	28	24	16.7	25	17	47.1	3	7	▲ 57.1	
合計	1,136	1,213	▲ 6.3	704	734	▲ 4.1	432	479	▲ 9.8	

# 新規高卒者 就職内定・決定状況一覧（産業・職業別）

（令和4年11月末現在）

項目 産業・職業・規模別		県外就職内定・決定者数								
					うち男子			うち女子		
		R5.3卒	R4.3卒	増減(%)	R5.3卒	R4.3卒	増減(%)	R5.3卒	R4.3卒	増減(%)
産業別	A・B 農・林・漁業 (01-04)	1	3	▲ 66.7	1	1	0.0	0	2	▲ 100.0
	C 鉱業・採石・砂利採取業 (05)	2	0	—	2	0	—	0	0	—
	D 建設業 (06-08)	53	48	10.4	44	44	0.0	9	4	125.0
	E 製造業 (09-32)	104	94	10.6	72	66	9.1	32	28	14.3
	F 電気・ガス・熱供給・水道業 (33-36)	17	21	▲ 19.0	16	17	▲ 5.9	1	4	▲ 75.0
	G 情報通信業 (37-41)	17	16	6.3	14	13	7.7	3	3	0.0
	H 運輸・郵便業 (42-49)	33	24	37.5	24	18	33.3	9	6	50.0
	I 卸売・小売業 (50-61)	25	32	▲ 21.9	10	7	42.9	15	25	▲ 40.0
	J 金融・保険業 (62-67)	0	2	▲ 100.0	0	0	—	0	2	▲ 100.0
	K 不動産・物品賃貸業 (68-70)	5	3	66.7	5	2	150.0	0	1	▲ 100.0
	M 飲食店、宿泊業 (75-77)	21	15	40.0	3	6	▲ 50.0	18	9	100.0
	P 医療、福祉 (83-85)	23	5	360.0	2	1	100.0	21	4	425.0
	O 教育、学習支援業 (81, 82)	1	1	0.0	1	1	0.0	0	0	—
	Q 複合サービス業 (86, 87)	4	3	33.3	1	0	—	3	3	0.0
	L, N, R サービス業 (71-74, 78-80, 88-96)	50	49	2.0	33	32	3.1	17	17	0.0
	S, T 公務・その他 (97-99)	0	1	▲ 100.0	0	0	—	0	1	▲ 100.0
職業別	A, B, C 管理、専門・技術、事務	110	111	▲ 0.9	76	78	▲ 2.6	34	33	3.0
	D 販売	30	34	▲ 11.8	11	8	37.5	19	26	▲ 26.9
	E サービス	55	31	77.4	12	14	▲ 14.3	43	17	152.9
	H, I, J, K 生産工程、輸送・機械運転、建設、運搬等の職業	151	132	14.4	123	103	19.4	28	29	▲ 3.4
	(49~64) 生産工程の職業	92	88	4.5	71	65	9.2	21	23	▲ 8.7
	(65~68) 輸送の職業	17	9	88.9	14	8	75.0	3	1	200.0
	(69, 72) 定置・建設機械運転、電気工事の職業	13	19	▲ 31.6	11	17	▲ 35.3	2	2	0.0
	(70, 71, 73~78) 建設・採掘・運搬等の職業	29	16	81.3	27	13	107.7	2	3	▲ 33.3
上記以外の職業 (F, G)	10	9	11.1	6	5	20.0	4	4	0.0	
合計	356	317	12.3	228	208	9.6	128	109	17.4	

## 年度内の各種データ推移

項目		月													
		6月末	7月末	8月末	9月末	10月末	11月末	12月末	1月末	2月末	3月末	4月末	5月末	6月末	
県内	求人数	R5年3月卒	3,836	4,368	4,555	4,674	4,736	4,760							
		R4年3月卒	3,547	4,082	4,251	4,367	4,431	4,497	4,529	4,557	4,577	4,588	4,588	4,588	
	求職者数	R5年3月卒	1,287	1,287	1,287	1,230	1,278	1,275							
		R4年3月卒	1,319	1,319	1,319	1,317	1,382	1,404	1,406	1,403	1,390	1,392	1,387	1,385	1,384
	内定(決定)者数	R5年3月卒	—	—	—	596	1,059	1,136							
		R4年3月卒	—	—	—	728	1,085	1,213	1,291	1,316	1,346	1,379	1,383	1,384	1,384
	未内定(未決定)者数	R5年3月卒	1,287	1,287	1,287	634	219	139							
		R4年3月卒	1,319	1,319	1,319	589	297	191	115	87	44	13	4	1	0
内定(決定)率	R5年3月卒	—	—	—	48.5	82.9	89.1								
	R4年3月卒	—	—	—	55.3	78.5	86.4	91.8	93.8	96.8	99.1	99.7	99.9	100.0	
県外	求職者数	R5年3月卒	356	356	356	375	379	372							
		R4年3月卒	373	373	373	356	339	345	340	339	344	341	341	341	341
	内定(決定)者数	R5年3月卒	—	—	—	260	337	356							
		R4年3月卒	—	—	—	227	288	317	331	336	341	341	341	341	341
	未内定(未決定)者数	R5年3月卒	356	356	356	115	42	16							
		R4年3月卒	373	373	373	129	51	28	9	3	3	0	0	0	0
	内定(決定)率	R5年3月卒	—	—	—	69.3	88.9	95.7							
		R4年3月卒	—	—	—	63.8	85.0	91.9	97.4	99.1	99.1	100.0	100.0	100.0	100.0
全体	求職者数	R5年3月卒	1,643	1,643	1,643	1,605	1,657	1,647							
		R4年3月卒	1,692	1,692	1,692	1,673	1,721	1,749	1,746	1,742	1,734	1,733	1,728	1,726	1,725
	内定(決定)者数	R5年3月卒	—	—	—	856	1,396	1,492							
		R4年3月卒	—	—	—	955	1,373	1,530	1,622	1,652	1,687	1,720	1,724	1,725	1,725
	未内定(未決定)者数	R5年3月卒	1,643	1,643	1,643	749	261	155							
		R4年3月卒	1,692	1,692	1,692	718	348	219	124	90	47	13	4	1	0
	内定(決定)率	R5年3月卒	—	—	—	53.3	84.2	90.6							
		R4年3月卒	—	—	—	57.1	79.8	87.5	92.9	94.8	97.3	99.2	99.8	99.9	100.0

# 新規高卒者 求職、就職内定・決定状況一覽（安定所別）

（令和4年11月末現在）

項目	区分	求 職									内 定 ・ 決 定									未内定・未決定			② 希望内 就職率 ①割合 (%)	④ 県内 就職 率 (%)	⑤ 内定・ 決定 率 (%)	⑥ 内定・外 就職 率 (%)	④ 内定・就 職 率 (%)
		計①	男	女	県内 計②	男	女	県外 計③	男	女	計④	男	女	県内 計⑤	男	女	県外 計⑥	男	女	計	県内	県外					
秋田	R5.3卒	507	309	198	402	236	166	105	73	32	452	283	169	354	213	141	98	70	28	55	48	7	79.3	78.3	88.1	93.3	89.2
	R4.3卒	553	334	219	455	271	184	98	63	35	457	279	178	369	219	150	88	60	28	96	86	10	82.3	80.7	81.1	89.8	82.6
本荘	R5.3卒	236	153	83	208	142	66	28	11	17	223	150	73	199	139	60	24	11	13	13	9	4	88.1	89.2	95.7	85.7	94.5
	R4.3卒	225	151	74	191	130	61	34	21	13	220	149	71	188	130	58	32	19	13	5	3	2	84.9	85.5	98.4	94.1	97.8
中 央	R5.3卒	743	462	281	610	378	232	133	84	49	675	433	242	553	352	201	122	81	41	68	57	11	82.1	81.9	90.7	91.7	90.8
	R4.3卒	778	485	293	646	401	245	132	84	48	677	428	249	557	349	208	120	79	41	101	89	12	83.0	82.3	86.2	90.9	87.0
計	増減 (%)	▲4.5	▲4.7	▲4.1	▲5.6	▲5.7	▲5.3	0.8	0.0	2.1	▲0.3	1.2	▲2.8	▲0.7	0.9	▲3.4	1.7	2.5	0.0	▲32.7	▲36.0	▲8.3	(※) 0.9	(※) 0.4	(※) 4.5	(※) 0.8	(※) 3.8
能代	R5.3卒	123	73	50	84	46	38	39	27	12	113	65	48	74	38	36	39	27	12	10	10	0	68.3	65.5	88.1	100.0	91.9
	R4.3卒	151	93	58	102	65	37	49	28	21	131	81	50	86	53	33	45	28	17	20	16	4	67.5	65.6	84.3	91.8	86.8
大館	R5.3卒	225	138	87	173	103	70	52	35	17	192	118	74	144	86	58	48	32	16	33	29	4	76.9	75.0	83.2	92.3	85.3
	R4.3卒	223	121	102	179	94	85	44	27	17	200	104	96	157	78	79	43	26	17	23	22	1	80.3	78.5	87.7	97.7	89.7
鹿角	R5.3卒	52	34	18	33	24	9	19	10	9	48	31	17	29	21	8	19	10	9	4	4	0	63.5	60.4	87.9	100.0	92.3
	R4.3卒	72	46	26	57	38	19	15	8	7	61	39	22	46	31	15	15	8	7	11	11	0	79.2	75.4	80.7	100.0	84.7
県 北	R5.3卒	400	245	155	290	173	117	110	72	38	353	214	139	247	145	102	106	69	37	47	43	4	72.5	70.0	85.2	96.4	88.3
	R4.3卒	446	260	186	338	197	141	108	63	45	392	224	168	289	162	127	103	62	41	54	49	5	75.8	73.7	85.5	95.4	87.9
計	増減 (%)	▲10.3	▲5.8	▲16.7	▲14.2	▲12.2	▲17.0	1.9	14.3	▲15.6	▲9.9	▲4.5	▲17.3	▲14.5	▲10.5	▲19.7	2.9	11.3	▲9.8	▲13.0	▲12.2	▲20.0	(※) 3.3	(※) 3.7	(※) 0.3	(※) 1.0	(※) 0.4
大曲	R5.3卒	242	162	80	191	122	69	51	40	11	221	147	74	171	108	63	50	39	11	21	20	1	78.9	77.4	89.5	98.0	91.3
	R4.3卒	245	160	85	196	120	76	49	40	9	214	141	73	172	108	64	42	33	9	31	24	7	80.0	80.4	87.8	85.7	87.3
横手	R5.3卒	164	85	79	114	65	49	50	20	30	154	79	75	104	59	45	50	20	30	10	10	0	69.5	67.5	91.2	100.0	93.9
	R4.3卒	173	99	74	132	76	56	41	23	18	150	87	63	112	65	47	38	22	16	23	20	3	76.3	74.7	84.8	92.7	86.7
湯沢	R5.3卒	98	67	31	70	48	22	28	19	9	89	59	30	61	40	21	28	19	9	9	9	0	71.4	68.5	87.1	100.0	90.8
	R4.3卒	107	68	39	92	56	36	15	12	3	97	62	35	83	50	33	14	12	2	10	9	1	86.0	85.6	90.2	93.3	90.7
県 南	R5.3卒	504	314	190	375	235	140	129	79	50	464	285	179	336	207	129	128	78	50	40	39	1	74.4	72.4	89.6	99.2	92.1
	R4.3卒	525	327	198	420	252	168	105	75	30	461	290	171	367	223	144	94	67	27	64	53	11	80.0	79.6	87.4	89.5	87.8
計	増減 (%)	▲4.0	▲4.0	▲4.0	▲10.7	▲6.7	▲16.7	22.9	5.3	66.7	0.7	▲1.7	4.7	▲8.4	▲7.2	▲10.4	36.2	16.4	85.2	▲37.5	▲26.4	▲90.9	(※) 5.6	(※) 7.2	(※) 2.2	(※) 9.7	(※) 4.3
R5年3月卒 合計		1,647	1,021	626	1,275	786	489	372	235	137	1,492	932	560	1,136	704	432	356	228	128	155	139	16	77.4	76.1	89.1	95.7	90.6
R4年3月卒 合計		1,749	1,072	677	1,404	850	554	345	222	123	1,530	942	588	1,213	734	479	317	208	109	219	191	28	80.3	79.3	86.4	91.9	87.5
増減	(人)	▲102	▲51	▲51	▲129	▲64	▲65	27	13	14	▲38	▲10	▲28	▲77	▲30	▲47	39	20	19	▲64	▲52	▲12					
	(%)	▲5.8	▲4.8	▲7.5	▲9.2	▲7.5	▲11.7	7.8	5.9	11.4	▲2.5	▲1.1	▲4.8	▲6.3	▲4.1	▲9.8	12.3	9.6	17.4	▲29.2	▲27.2	▲42.9	(※) 2.9	(※) 3.2	(※) 2.7	(※) 3.8	(※) 3.1

# 求職・求人の状況(各年11月末現在)

卒業年	県内						県外				全体			
	就職希望者数(人)	求人数(人)	求人倍率(倍)	就職内定・決定者数(人)	就職未内定・未決定者数(人)	就職内定・決定率(%)	就職希望者数(人)	就職内定・決定者数(人)	就職未内定・未決定者数(人)	就職内定・決定率(%)	就職希望者数(人)	就職内定・決定者数(人)	就職未内定・未決定者数(人)	就職内定・決定率(%)
H元. 3月卒	4,444	9,874	2.22	3,484	960	78.4	2,929	2,755	174	94.1	7,373	6,239	1,134	84.6
H2. 3月卒	4,600	12,722	2.77	4,076	524	88.6	2,571	2,496	75	97.1	7,171	6,572	599	91.6
H3. 3月卒	4,968	13,885	2.79	4,395	573	88.5	2,562	2,476	86	96.6	7,530	6,871	659	91.2
H4. 3月卒	4,526	13,615	3.01	3,954	572	87.4	2,479	2,360	119	95.2	7,005	6,314	691	90.1
H5. 3月卒	4,102	10,661	2.60	3,374	728	82.3	2,159	2,025	134	93.8	6,261	5,399	862	86.2
H6. 3月卒	4,070	7,958	1.96	3,183	887	78.2	1,792	1,638	154	91.4	5,862	4,821	1,041	82.2
H7. 3月卒	3,745	6,635	1.77	2,883	862	77.0	1,523	1,383	140	90.8	5,268	4,266	1,002	81.0
H8. 3月卒	3,752	6,551	1.75	2,748	1,004	73.2	1,273	1,145	128	89.9	5,025	3,893	1,132	77.5
H9. 3月卒	3,394	5,866	1.73	2,522	872	74.3	1,220	1,067	153	87.5	4,614	3,589	1,025	77.8
H10. 3月卒	3,178	5,514	1.74	2,436	742	76.7	1,383	1,210	173	87.5	4,561	3,646	915	79.9
H11. 3月卒	2,924	3,581	1.22	1,850	1,074	63.3	1,314	1,082	232	82.3	4,238	2,932	1,306	69.2
H12. 3月卒	2,714	3,153	1.16	1,621	1,093	59.7	942	715	227	75.9	3,656	2,336	1,320	63.9
H13. 3月卒	2,963	3,360	1.13	1,890	1,073	63.8	948	790	158	83.3	3,911	2,680	1,231	68.5
H14. 3月卒	2,652	2,071	0.78	1,266	1,386	47.7	1,019	794	225	77.9	3,671	2,060	1,611	56.1
H15. 3月卒	2,561	1,768	0.69	1,107	1,454	43.2	995	766	229	77.0	3,556	1,873	1,683	52.7
H16. 3月卒	2,430	1,839	0.76	1,125	1,305	46.3	922	732	190	79.4	3,352	1,857	1,495	55.4
H17. 3月卒	2,430	2,130	0.88	1,364	1,066	56.1	936	785	151	83.9	3,366	2,149	1,217	63.8
H18. 3月卒	2,230	2,046	0.92	1,343	887	60.2	981	864	117	88.1	3,211	2,207	1,004	68.7
H19. 3月卒	1,868	2,145	1.15	1,229	639	65.8	1,177	1,063	114	90.3	3,045	2,292	753	75.3
H20. 3月卒	1,903	2,209	1.16	1,363	540	71.6	1,158	1,078	80	93.1	3,061	2,441	620	79.7
H21. 3月卒	1,657	1,984	1.20	1,197	460	72.2	1,291	1,202	89	93.1	2,948	2,399	549	81.4
H22. 3月卒	1,395	1,307	0.94	824	571	59.1	1,047	942	105	90.0	2,442	1,766	676	72.3
H23. 3月卒	1,588	1,507	0.95	1,036	552	65.2	958	830	128	86.6	2,546	1,866	680	73.3
H24. 3月卒	1,637	1,794	1.10	1,163	474	71.0	906	823	83	90.8	2,543	1,986	557	78.1
H25. 3月卒	1,727	2,126	1.23	1,214	513	70.3	863	783	80	90.7	2,590	1,997	593	77.1
H26. 3月卒	1,582	2,557	1.62	1,225	357	77.4	892	845	47	94.7	2,474	2,070	404	83.7
H27. 3月卒	1,624	3,236	1.99	1,350	274	83.1	788	764	24	97.0	2,412	2,114	298	87.6
H28. 3月卒	1,586	3,593	2.27	1,386	200	87.4	771	749	22	97.1	2,357	2,135	222	90.6
H29. 3月卒	1,569	3,656	2.33	1,371	198	87.4	799	780	19	97.6	2,368	2,151	217	90.8
H30. 3月卒	1,548	4,222	2.73	1,388	160	89.7	714	688	26	96.4	2,262	2,076	186	91.8
H31. 3月卒	1,469	4,674	3.18	1,291	178	87.9	695	678	17	97.6	2,164	1,969	195	91.0
R2. 3月卒	1,535	4,670	3.04	1,351	184	88.0	627	601	26	95.9	2,162	1,952	210	90.3
R3. 3月卒	1,386	4,108	2.96	1,139	247	82.2	460	414	46	90.0	1,846	1,553	293	84.1
R4. 3月卒	1,404	4,497	3.20	1,213	191	86.4	345	317	28	91.9	1,749	1,530	219	87.5
R5. 3月卒	1,275	4,760	3.73	1,136	139	89.1	372	356	16	95.7	1,647	1,492	155	90.6

※ 昭和63年3月卒業者以前は7月1日求人受理開始  
 ※ 平成元年3月卒業者(H元. 3月卒)～平成29年3月卒業者(H29. 3月卒)は6月20日求人受理開始  
 ※ 平成30年3月卒業者(H30. 3月卒)以降は6月1日求人受理開始  
 ※ 令和2年度の採用選考開始日等は1ヶ月後ろ倒しとなった(令和2年度の選考及び内定開始日は10月16日～)。

県内外への就職希望率・就職内定(決定)率の状況(各年11月末現在)

卒業年	県内				県外		
	就職希望者 全体に占める 県内就職希望割合 (最終値)(%)	就職内定・決定者 全体に占める 県内就職内定・決定割合 (最終値)(%)	【再掲】 (県内就職希望者の) 就職内定・決定率 (最終値)(%)	【再掲】 求人倍率 (最終値)(倍)	就職希望者 全体に占める 県外への就職希望割合 (最終値)(%)	就職内定・決定者 全体に占める 県外就職内定・決定割合 (最終値)(%)	【再掲】 (県外就職希望者の) 就職内定・決定率 (最終値)(%)
H元. 3月卒	60.3 (60.0)	55.8 (60.0)	78.4 (100.0)	2.22 (2.42)	39.7 (40.0)	44.2 (40.0)	94.1 (100.0)
H2. 3月卒	64.1 (64.1)	62.0 (64.1)	88.6 (100.0)	2.77 (2.82)	35.9 (35.9)	38.0 (35.9)	97.1 (100.0)
H3. 3月卒	66.0 (65.3)	64.0 (65.3)	88.5 (100.0)	2.79 (2.86)	34.0 (34.7)	36.0 (34.7)	96.6 (100.0)
H4. 3月卒	64.6 (64.1)	62.6 (64.1)	87.4 (100.0)	3.01 (3.11)	35.4 (35.9)	37.4 (35.9)	95.2 (100.0)
H5. 3月卒	65.5 (65.0)	62.5 (65.0)	82.3 (100.0)	2.60 (2.80)	34.5 (35.0)	37.5 (35.0)	93.8 (100.0)
H6. 3月卒	69.4 (68.8)	66.0 (68.8)	78.2 (100.0)	1.96 (2.18)	30.6 (31.2)	34.0 (31.2)	91.4 (100.0)
H7. 3月卒	71.1 (70.4)	67.6 (70.4)	77.0 (100.0)	1.77 (2.04)	28.9 (29.6)	32.4 (29.6)	90.8 (100.0)
H8. 3月卒	74.7 (73.9)	70.6 (73.9)	73.2 (100.0)	1.75 (2.06)	25.3 (26.1)	29.4 (26.1)	89.9 (100.0)
H9. 3月卒	73.6 (73.1)	70.3 (73.1)	74.3 (100.0)	1.73 (2.03)	26.4 (26.9)	29.7 (26.9)	87.5 (100.0)
H10. 3月卒	69.7 (69.3)	66.8 (69.3)	76.7 (100.0)	1.74 (1.95)	30.3 (30.7)	33.2 (30.7)	87.5 (100.0)
H11. 3月卒	69.0 (68.8)	63.1 (68.6)	63.3 (99.5)	1.22 (1.60)	31.0 (31.3)	36.9 (31.4)	82.3 (100.0)
H12. 3月卒	74.2 (74.6)	69.4 (74.4)	59.7 (98.3)	1.16 (1.58)	25.8 (25.4)	30.6 (25.6)	75.9 (99.4)
H13. 3月卒	75.8 (74.8)	70.5 (74.7)	63.8 (99.2)	1.13 (1.51)	24.2 (25.2)	29.5 (25.3)	83.3 (100.0)
H14. 3月卒	72.2 (71.0)	61.5 (70.4)	47.7 (95.8)	0.78 (1.27)	27.8 (29.0)	38.5 (29.6)	77.9 (98.8)
H15. 3月卒	72.0 (69.7)	59.1 (69.2)	43.2 (97.1)	0.69 (1.30)	28.0 (30.3)	40.9 (30.8)	77.0 (99.5)
H16. 3月卒	72.5 (70.5)	60.6 (70.4)	46.3 (99.0)	0.76 (1.35)	27.5 (29.5)	39.4 (29.6)	79.4 (99.8)
H17. 3月卒	72.2 (71.1)	63.5 (71.0)	56.1 (99.7)	0.88 (1.31)	27.8 (28.9)	36.5 (29.0)	83.9 (99.8)
H18. 3月卒	69.4 (67.1)	60.9 (67.0)	60.2 (99.7)	0.92 (1.37)	30.6 (32.9)	39.1 (33.0)	88.1 (100.0)
H19. 3月卒	61.3 (58.8)	53.6 (58.7)	65.8 (99.6)	1.15 (1.52)	38.7 (41.2)	46.4 (41.3)	90.3 (100.0)
H20. 3月卒	62.2 (59.6)	55.8 (59.5)	71.6 (99.8)	1.16 (1.46)	37.8 (40.4)	44.2 (40.5)	93.1 (100.0)
H21. 3月卒	56.2 (53.7)	49.9 (53.2)	72.2 (98.2)	1.20 (1.44)	43.8 (46.3)	50.1 (46.8)	93.1 (100.0)
H22. 3月卒	57.1 (56.2)	46.7 (55.8)	59.1 (98.2)	0.94 (1.35)	42.9 (43.8)	53.3 (44.2)	90.0 (99.6)
H23. 3月卒	62.4 (62.9)	55.5 (62.6)	65.2 (98.5)	0.95 (1.20)	37.6 (37.1)	44.5 (37.4)	86.6 (99.9)
H24. 3月卒	64.4 (63.7)	58.6 (63.6)	71.0 (99.8)	1.10 (1.36)	35.6 (36.3)	41.4 (36.4)	90.8 (99.9)
H25. 3月卒	66.7 (65.8)	60.8 (65.8)	70.3 (99.9)	1.23 (1.53)	33.3 (34.2)	39.2 (34.2)	90.7 (100.0)
H26. 3月卒	63.9 (63.4)	59.2 (63.3)	77.4 (99.7)	1.62 (1.84)	36.1 (36.6)	40.8 (36.7)	94.7 (100.0)
H27. 3月卒	67.3 (66.9)	63.9 (66.9)	83.1 (99.7)	1.99 (2.10)	32.7 (33.1)	36.1 (33.1)	97.0 (99.9)
H28. 3月卒	67.3 (66.7)	64.9 (66.7)	87.4 (100.0)	2.27 (2.38)	32.7 (33.3)	35.1 (33.3)	97.1 (100.0)
H29. 3月卒	66.3 (66.0)	63.7 (66.0)	87.4 (99.9)	2.33 (2.47)	33.7 (34.0)	36.3 (34.0)	97.6 (100.0)
H30. 3月卒	68.4 (68.5)	66.9 (68.5)	89.7 (100.0)	2.73 (2.80)	31.6 (31.5)	33.1 (31.5)	96.4 (100.0)
H31. 3月卒	67.9 (67.4)	65.6 (67.4)	87.9 (100.0)	3.18 (3.28)	32.1 (32.6)	34.4 (32.6)	97.6 (100.0)
R2. 3月卒	71.0 (70.6)	69.2 (70.6)	88.0 (100.0)	3.04 (3.13)	29.0 (29.4)	30.8 (29.4)	95.9 (100.0)
R3. 3月卒	75.1 (75.4)	73.3 (75.4)	82.2 (100.0)	2.96 (3.10)	24.9 (24.6)	26.7 (24.6)	90.0 (100.0)
R4. 3月卒	80.3 (80.2)	79.3 (80.2)	86.4 (100.0)	3.20 (3.32)	19.7 (19.8)	20.7 (19.8)	91.9 (100.0)
R5. 3月卒	77.4 ( — )	76.1 ( — )	89.1 ( — )	3.73 ( — )	22.6 ( — )	23.9 ( — )	95.7 ( — )

※「県内(外)就職希望者」とは全求職者における県内(外)求職者の割合

※「最終値」は該当する卒業年における最終調査(卒業後の6月末現在調査)における各項目の値

(例:卒業年「R4. 3月卒」における確定値は令和4年3月卒業者の令和4年6月末現在調査における各項目の値)

※ 令和2年度の採用選考開始日等は1ヶ月後ろ倒しとなった(令和2年度の選考及び内定開始日は10月16日～)。