

# ハローワーク秋田 雇用の動き(令和4年11月)

4.12.27公表

## 1 概況(全数)

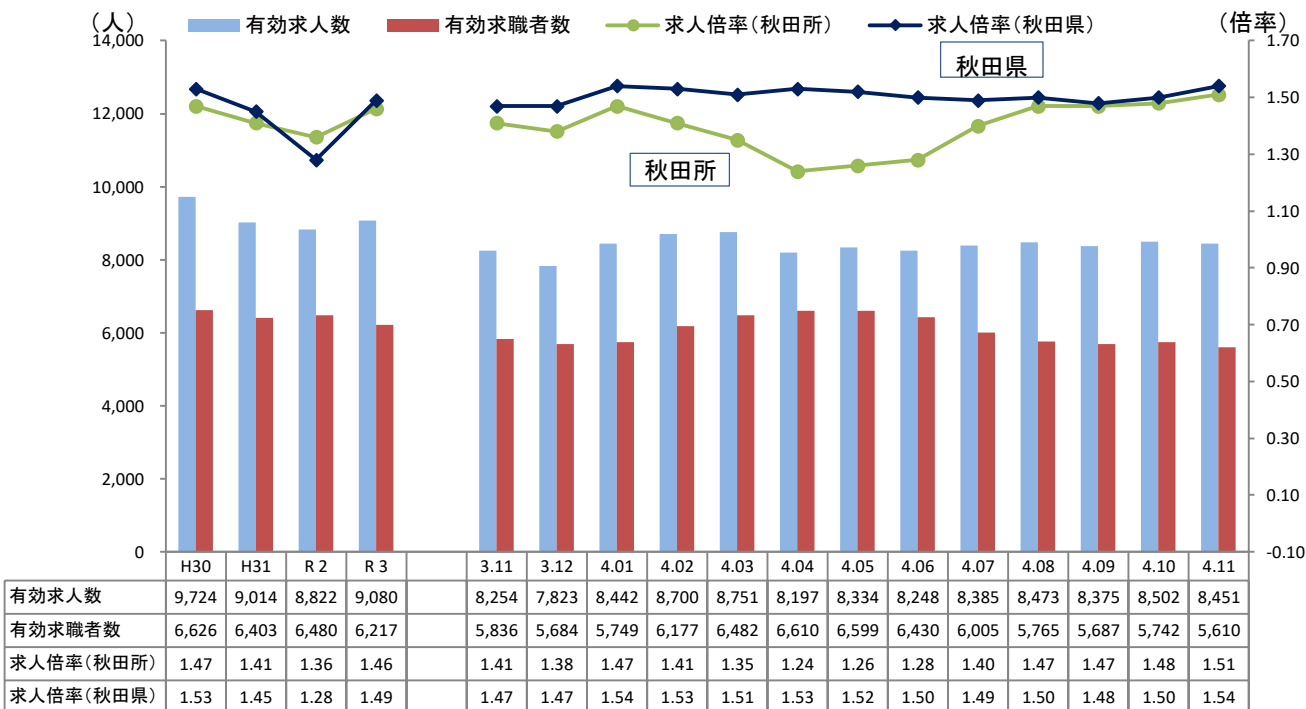
新規求職者数は1,163人(前年同月比▲10.5%)で4ヶ月連続の減少となった。新型コロナウイルス感染症や物価高騰等による不安感から、態様別による離職者が前年同月比で111人減少していることが要因の一つである。有効求職者数は5,610人(前年同月比▲3.9%)で17ヶ月連続の減少となった。年齢別にみると、44歳以下は前年同月比で5.0%の減少となった一方で、65歳以上は前年同月比で10.2%の増加となっている。

新規求人数は2,605人(前年同月比▲0.2%)で前年同月とほぼ水準となった。年末年始や全国旅行支援による人流増加に向けた体制強化などの増加要因があった一方で、原材料不足や新型コロナウイルス感染症第8波の影響などが減少要因となった。有効求人数は8,451人(前年同月比+2.4%)で、前月の新規求人が大幅に増加したことが要因となり、13ヶ月ぶりの増加となった。

有効求人倍率は前年同月比+0.10ポイントの1.51倍で、10ヶ月ぶりの上昇となった。

全国旅行支援などにより活発化しつつあった社会経済活動も新型コロナウイルス感染者の増加により停滞がみられ、長引く原材料価格や原油等エネルギー価格の高騰等と合わせ雇用へ及ぼす影響が懸念される中、人手不足は深刻化しており、従業員のリスクリングといった人への投資による人材育成への積極的な支援が望まれる。

## ■有効求人倍率(全数:原数値)の推移



※秋田県求人倍率の数値は季節調整値となります。

## ■主要項目

項目(全数)	令和4年11月	前年同月比	備考
有効求職者数(人)	5,610	－ 3.9%	↘ 17ヶ月連続減少
有効求人数(人)	8,451	＋ 2.4%	↗ 13ヶ月ぶり増加
新規求職者数(人)	1,163	－ 10.5%	↘ 4ヶ月連続減少
新規求人数(人)	2,605	－ 0.2%	↘ 2ヶ月ぶり減少
就職件数(件)	481	－ 1.2%	↘ 3ヶ月連続減少
有効求人倍率(倍)	1.51	＋ 0.10P	↗ 10ヶ月ぶり上昇
事業主都合離職者(人)	134	－ 28.0%	↘ 19ヶ月連続減少
雇用保険受給者(人)	1,334	－ 11.9%	↘ 17ヶ月連続減少

## 2 新規求職者の動向

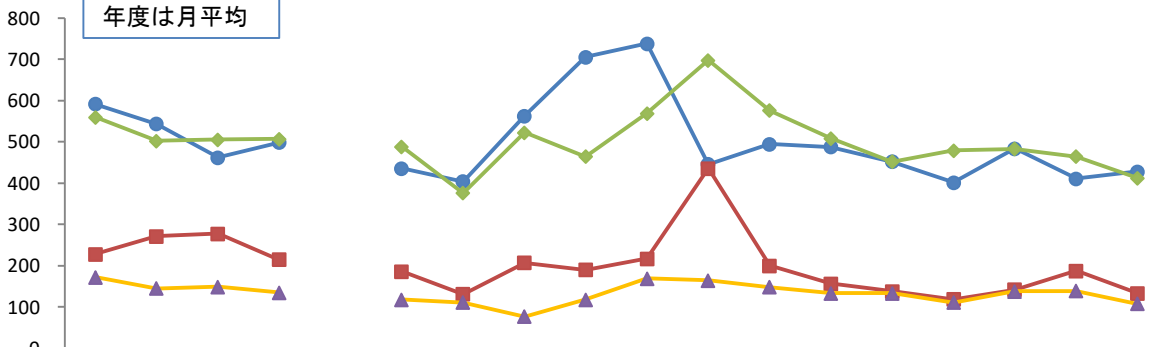
新規求職者1,163人のうち、在職求職者は428人で前年同月比1.8%減少した。離職者は596人で前年同月比15.7%減少、離職者のうち事業主都合離職者は134人で前年同月比28.0%減少した。

### ■ 新規求職者の推移

(人)

● 在職者    ■ 事業主都合離職者    ◆ 自己都合離職者    ▲ 無業者

年度は月平均



	H30	H31	R 2	R 3		3.11	3.12	4.01	4.02	4.03	4.04	4.05	4.06	4.07	4.08	4.09	4.10	4.11
在職者	592	544	462	499		436	404	563	706	738	446	495	488	452	402	484	411	428
事業主都合離職者	228	271	278	215		186	131	207	190	217	436	200	157	138	119	142	188	134
自己都合離職者	560	503	506	507		489	376	523	465	569	698	576	509	452	479	483	465	413
無業者	172	145	149	135		118	111	77	118	169	165	148	134	134	111	138	139	108

## 3 就職の動向

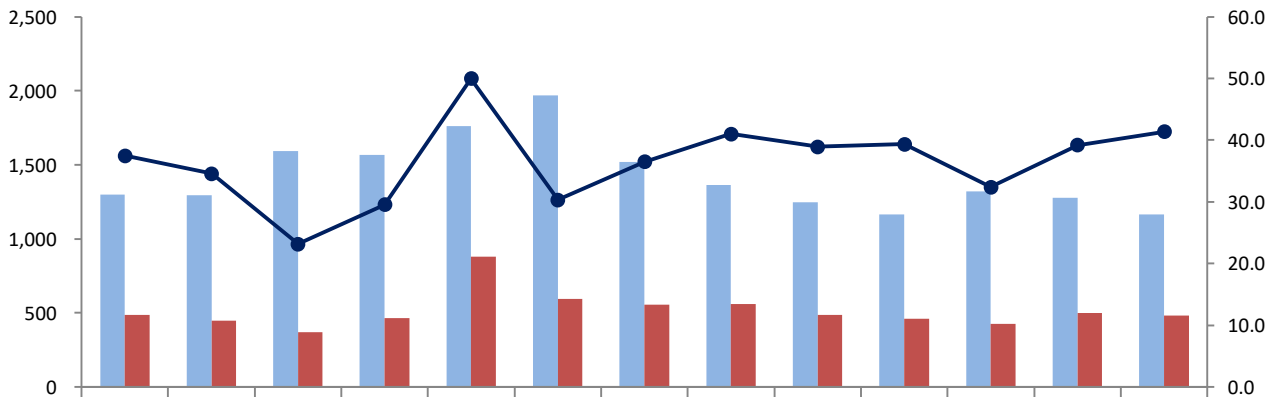
就職件数は481件で前年同月比1.2%減少した。うち雇用保険受給者は99人で前年同月比13.9%減少、45歳以上の中高年齢者は235人で前年同月と同数となった。

### ■ 新規就職率の動き

(人)

■ 新規求職者数    ■ 就職件数    ● 就職率

(%)



	3.11	3.12	4.01	4.02	4.03	4.04	4.05	4.06	4.07	4.08	4.09	4.10	4.11
新規求職者数	1,300	1,295	1,594	1,566	1,761	1,967	1,521	1,365	1,246	1,166	1,319	1,278	1,163
就職件数	487	448	369	463	880	596	555	560	485	459	427	501	481
就職率	37.5	34.6	23.1	29.6	50.0	30.3	36.5	41.0	38.9	39.4	32.4	39.2	41.4

産業別、規模別一般新規求人状況(新規学卒者を除く)

(別紙)

ハローワーク秋田

令和4年11月

	新規求人人数(全数)(人)			対前年同月比(%)		
	合計	パート除く	パートタイム	合計	パート除く	パートタイム
A. B 農林漁業(01~04)	4	4	0	▲ 42.9	▲ 20.0	▲ 100.0
C 鉱業,採石業,砂利採取業(05)	0	0	0	-	-	-
D 建設業(06~08)	227	217	10	▲ 8.5	▲ 9.6	25.0
(06 総合工事業)	116	111	5	27.5	24.7	150.0
E 製造業(09~32)	123	88	35	▲ 5.4	▲ 9.3	6.1
09 食料品製造業	52	20	32	26.8	▲ 13.0	77.8
10 飲料・たばこ・飼料製造業	1	1	0	▲ 75.0	▲ 66.7	▲ 100.0
11 繊維工業	6	6	0	100.0	100.0	-
12 木材・木製品製造業(家具を除く)	0	0	0	▲ 100.0	▲ 100.0	▲ 100.0
13 家具・装備品製造業	0	0	0	▲ 100.0	▲ 100.0	-
14 パルプ・紙・紙加工品製造業	1	1	0	▲ 50.0	-	▲ 100.0
15 印刷・同関連業	6	5	1	50.0	25.0	-
16 化学工業	7	7	0	16.7	16.7	-
17 石油製品・石炭製品製造業	0	0	0	-	-	-
18 プラスチック製品製造業(別掲を除く)	0	0	0	▲ 100.0	-	▲ 100.0
19 ゴム製品製造業	0	0	0	-	-	-
21 窯業・土石製品製造業	5	5	0	▲ 50.0	▲ 50.0	-
22 鉄鋼業	0	0	0	▲ 100.0	-	▲ 100.0
23 非鉄金属製造業	5	5	0	▲ 64.3	▲ 58.3	▲ 100.0
24 金属製品製造業	10	10	0	100.0	100.0	-
25 はん用機械器具製造業	0	0	0	-	-	-
26 生産用機械器具製造業	8	7	1	▲ 11.1	0.0	▲ 50.0
27 業務用機械器具製造業	0	0	0	▲ 100.0	-	▲ 100.0
28 電子部品・デバイス・電子回路製造業	6	6	0	200.0	200.0	-
29 電気機械器具製造業	15	15	0	650.0	650.0	-
30 情報通信機械器具製造業	0	0	0	-	-	-
31 輸送用機械器具製造業	1	0	1	▲ 66.7	▲ 100.0	0.0
20,32その他の製造業	0	0	0	▲ 100.0	▲ 100.0	-
F 電気・ガス・熱供給・水道業(33~36)	2	0	2	▲ 66.7	▲ 100.0	▲ 33.3
G 情報通信業(37~41)	48	36	12	37.1	38.5	33.3
(39 情報サービス業)	42	32	10	55.6	45.5	100.0
H 運輸業,郵便業(42~49)	149	109	40	41.9	31.3	81.8
I 卸売業,小売業(50~61)	439	236	203	10.0	20.4	0.0
50~55 卸売業	124	99	25	34.8	98.0	▲ 40.5
56~61 小売業	315	137	178	2.6	▲ 6.2	10.6
(56 各種商品小売業)	101	43	58	▲ 15.8	▲ 14.0	▲ 17.1
J 金融業,保険業(62~67)	42	26	16	100.0	1200.0	▲ 15.8
K 不動産業,物品賃貸業(68~70)	38	28	10	111.1	180.0	25.0
L 学術研究,専門・技術サービス業(71~74)	50	38	12	▲ 21.9	▲ 19.1	▲ 29.4
M 宿泊業,飲食サービス業(75~77)	247	80	167	▲ 9.5	▲ 18.4	▲ 4.6
(76 飲食店)	105	38	67	▲ 32.7	▲ 20.8	▲ 38.0
N 生活関連サービス業,娯楽業(78~80)	175	79	96	103.5	83.7	123.3
O 教育,学習支援業(81,82)	124	16	108	1.6	33.3	▲ 1.8
P 医療,福祉(83~85)	437	282	155	▲ 23.6	▲ 28.8	▲ 11.9
(83 医療業)	151	107	44	▲ 40.3	▲ 41.5	▲ 37.1
(85 社会保険・社会福祉・介護事業)	286	175	111	▲ 8.9	▲ 17.1	7.8
Q 複合サービス事業(86,87)	9	5	4	▲ 65.4	▲ 66.7	▲ 63.6
R サービス業(他に分類されないもの)(88~96)	367	214	153	2.5	▲ 9.7	26.4
(91 職業紹介・労働者派遣業)	76	60	16	▲ 31.5	▲ 41.7	100.0
(92 その他の事業サービス業)	249	121	128	25.1	34.4	17.4
S,T 公務(他に分類されるものを除く)・その他(97,98,99)	124	2	122	▲ 10.8	▲ 77.8	▲ 6.2
合計	2,605	1,460	1,145	▲ 0.2	▲ 3.9	5.0
規模別						
29人以下	695	456	239	▲ 7.1	▲ 5.6	▲ 9.8
30~99人	530	358	172	▲ 3.1	▲ 9.4	13.2
100~299人	436	282	154	11.2	2.5	31.6
300~499人	333	144	189	7.4	▲ 2.7	16.7
500~999人	168	84	84	48.7	18.3	100.0
1,000人以上	443	136	307	▲ 11.2	▲ 7.5	▲ 12.8

(注)平成25年10月改訂の「日本標準産業分類」に基づく表章

主要産業における対前年同月比の推移(全数) (新規学卒者を除きパートタイムを含む)

(%)

	4年6月	4年7月	4年8月	4年9月	4年10月	4年11月
産別						
D 建設業(06~08)	▲ 32.3	▲ 29.9	▲ 33.1	▲ 36.6	36.1	▲ 8.5
E 製造業(09~32)	0.0	▲ 14.4	23.5	▲ 5.0	12.8	▲ 5.4
H 運輸業,郵便業(42~49)	35.5	36.9	▲ 28.1	15.4	6.5	41.9
I 卸売業,小売業(50~61)	▲ 32.0	▲ 3.0	▲ 25.8	▲ 28.3	42.9	10.0
P 医療,福祉(83~85)	▲ 18.7	▲ 12.6	▲ 29.2	▲ 15.8	17.1	▲ 23.6

# 令和4年11月の職業別求人・求職バランスシート

ハローワーク秋田

項目	常用			常用一般			常用パート			
	有効 求人数	有効 求職者数	有効 求人倍率	有効 求人数	有効 求職者数	有効 求人倍率	有効 求人数	有効 求職者数	有効 求人倍率	
1. 管理	38	13	2.92	37	12	3.08	1	1	1.00	
専門	2.建設関係技術者	179	33	5.42	179	28	6.39	0	5	—
	3.看護師・保健師等	367	170	2.16	285	106	2.69	82	64	1.28
	4.社会福祉専門職	203	111	1.83	137	75	1.83	66	36	1.83
	5.その他の専門職	513	340	1.51	329	266	1.24	184	74	2.49
	小計	1,262	654	1.93	930	475	1.96	332	179	1.85
6. 事務	830	1,528	0.54	497	1,033	0.48	333	495	0.67	
7. 販売・営業	818	425	1.92	450	296	1.52	368	129	2.85	
サービス	8.調理	528	212	2.49	260	108	2.41	268	104	2.58
	9.接客・給仕	587	110	5.34	142	62	2.29	445	48	9.27
	10.その他のサービス	909	387	2.35	551	265	2.08	358	122	2.93
	小計	2,024	709	2.85	953	435	2.19	1,071	274	3.91
11.保安・警備	256	39	6.56	203	27	7.52	53	12	4.42	
12.農林漁業	18	33	0.55	15	24	0.63	3	9	0.33	
生産工程	13.設備制御・監視	12	21	0.57	12	20	0.60	0	1	—
	14.製造・加工	372	143	2.60	252	102	2.47	120	41	2.93
	15.機械組立	29	110	0.26	29	95	0.31	0	15	—
	16.製品検査	4	7	0.57	4	3	1.33	0	4	—
	17.その他の生産工程	201	97	2.07	188	84	2.24	13	13	1.00
小計	618	378	1.63	485	304	1.60	133	74	1.80	
運転	18.建設機械運転	108	46	2.35	106	34	3.12	2	12	0.17
	19.その他運転	354	175	2.02	310	134	2.31	44	41	1.07
	小計	462	221	2.09	416	168	2.48	46	53	0.87
20.電気工事者	71	26	2.73	71	26	2.73	0	0	—	
21.建設・土木	323	67	4.82	321	56	5.73	2	11	0.18	
22.運搬・清掃・労務	912	847	1.08	288	395	0.73	624	452	1.38	
23.その他	0	611	—	0	376	—	0	235	—	
合計(1~23)	7,632	5,551	1.37	4,666	3,627	1.29	2,966	1,924	1.54	
うちIT関連職業	164	198	0.83	143	160	0.89	21	38	0.55	
うち福祉関連職業	1,053	476	2.21	740	335	2.21	313	141	2.22	
介護関係	658	283	2.33	430	209	2.06	228	74	3.08	

(注)・IT関連職業の数値は、専門的職業、事務的職業、生産工程・労務の職業中の同関連職業の合計

・福祉関連職業、介護関係の数値は、専門的職業、サービスの職業中の同関連職業の合計

・「2建設関係技術者」は、建築、土木及び測量技術者、「21建設・土木」は技術者を除く一般作業員に分類する