



秋田労働局発表
令和4年12月1日(木)

【照会先】
秋田労働局職業安定部職業安定課
課長 片岡 浩成
若年者対策係長 村上 美貴
(電話) 018(883)0006
【次回公表予定 令和5年1月4日(水)】

報道関係者 各位

令和5年3月新規高校卒業者職業紹介状況 〔令和4年10月末現在〕

秋田労働局では、令和4年10月末現在における、令和5年3月新規高校卒業者の求人・求職状況をとりまとめました。

【概況】

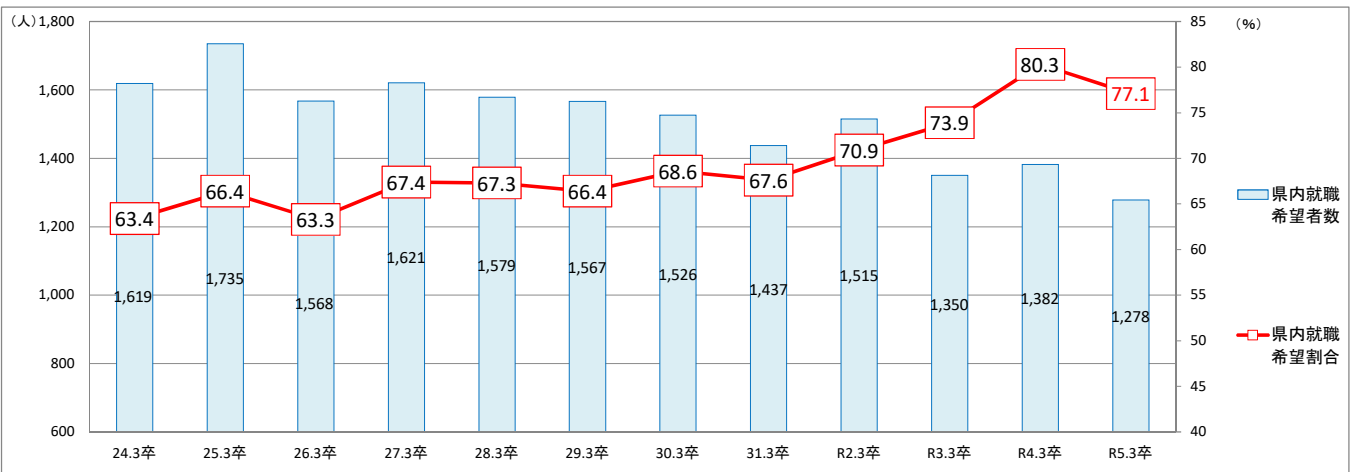
- ・就職内定率は84.2%(前年同期比+4.4pt)、うち県内就職希望者の内定率は、82.9%(前年同期比+4.4pt)となった。
- ・県内就職希望割合は、昨年度に次いで過去2番目に高い(※)77.1%となった。
(※)数値が確認できる平成元年3月卒以降を基準に表現している。

- **就職希望者数** 1,657人(前年同期比 ▲64人、▲3.7%)
うち県内就職希望者数 1,278人(同 ▲104人、▲7.5%) 県内就職希望割合 77.1%(同 ▲3.2pt)
うち県外就職希望者数 379人(同 +40人、+11.8%)
(参考)高校3年生の生徒数(卒業予定者) 7,361人(前年比 ▲63人、▲0.8%)

- **就職内定者数** 1,396人(前年同期比 +23人、+1.7%) **就職内定率 84.2%(同 +4.4pt)**
うち県内 1,059人(同 ▲26人、▲2.4%) **うち県内就職希望者の内定率 82.9%(同 +4.4pt)**
うち県外 337人(同 +49人、+17.0%) **うち県外就職希望者の内定率 88.9%(同 +3.9pt)**
就職内定者全体に占める県内就職内定割合 75.9% (同 ▲3.1pt)

- **県内求人倍率** 3.71倍(前年同期比 +0.50pt)

1. 県内就職希望割合と県内就職希望者数の推移 (※各年10月末現在)

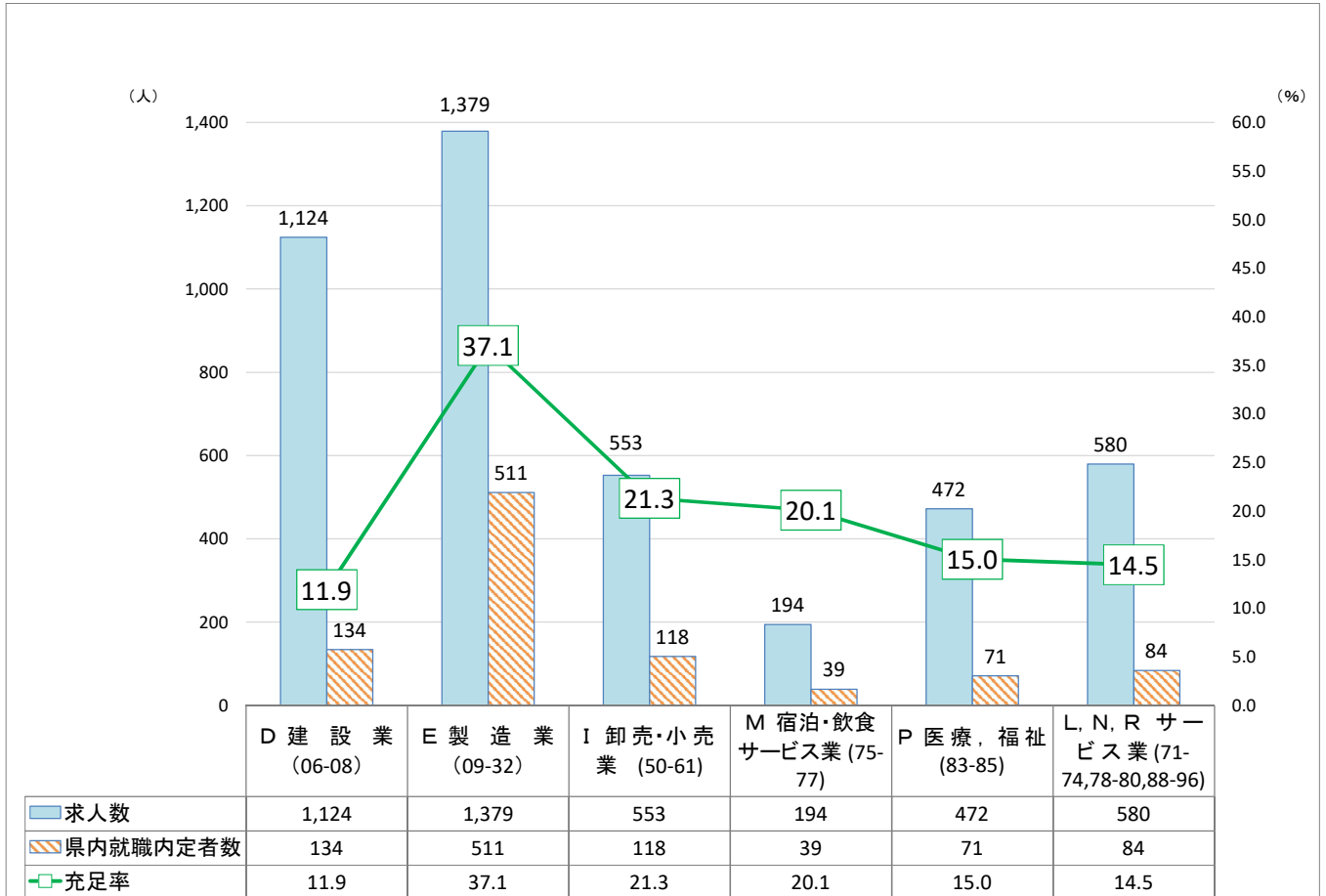


2. 求人・求職の状況

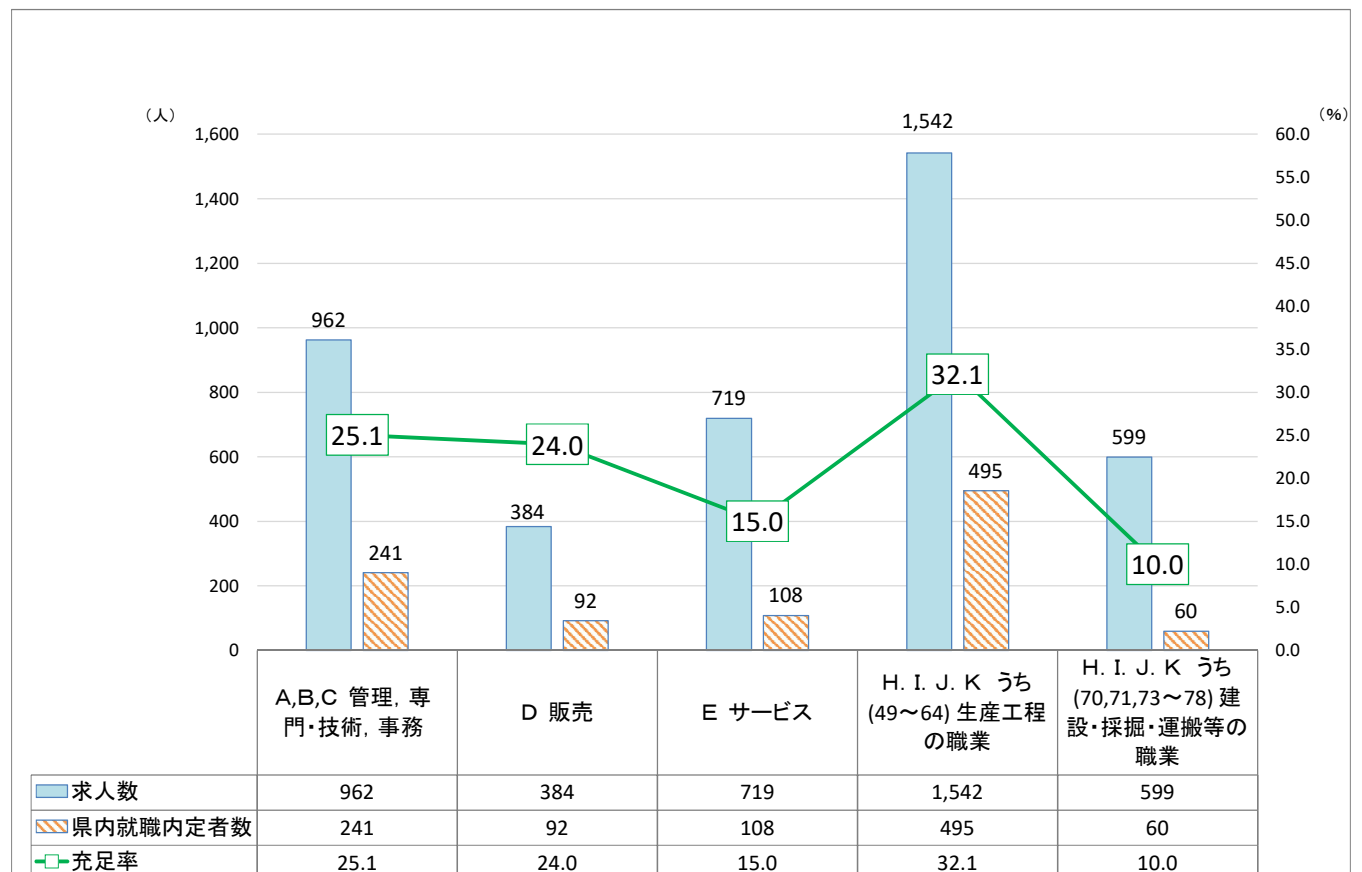
	就職希望者数(人)			内定者数(人)			県内就職希望者の内定率(%)	県内求人数(人)	県内求人倍率(倍)	県内就職希望者における未内定者数(人)
	全体	うち県内	うち県外	全体	うち県内	うち県外				
R5年3月卒	1,657	1,278	379	1,396	1,059	337	82.9	4,736	3.71	219
R4年3月卒	1,721	1,382	339	1,373	1,085	288	78.5	4,431	3.21	297
増減(人)	▲64	▲104	40	23	▲26	49		305		▲78
対前年比	▲3.7%	▲7.5%	11.8%	1.7%	▲2.4%	17.0%	4.4pt	6.9%	0.50pt	▲26.3%

※当該調査は各ハローワークの集計であり、公務員・縁故就職が除外される点で、文部科学省調査とは範囲が異なる。

3.主な県内求人における就職内定・充足状況(主な産業別)

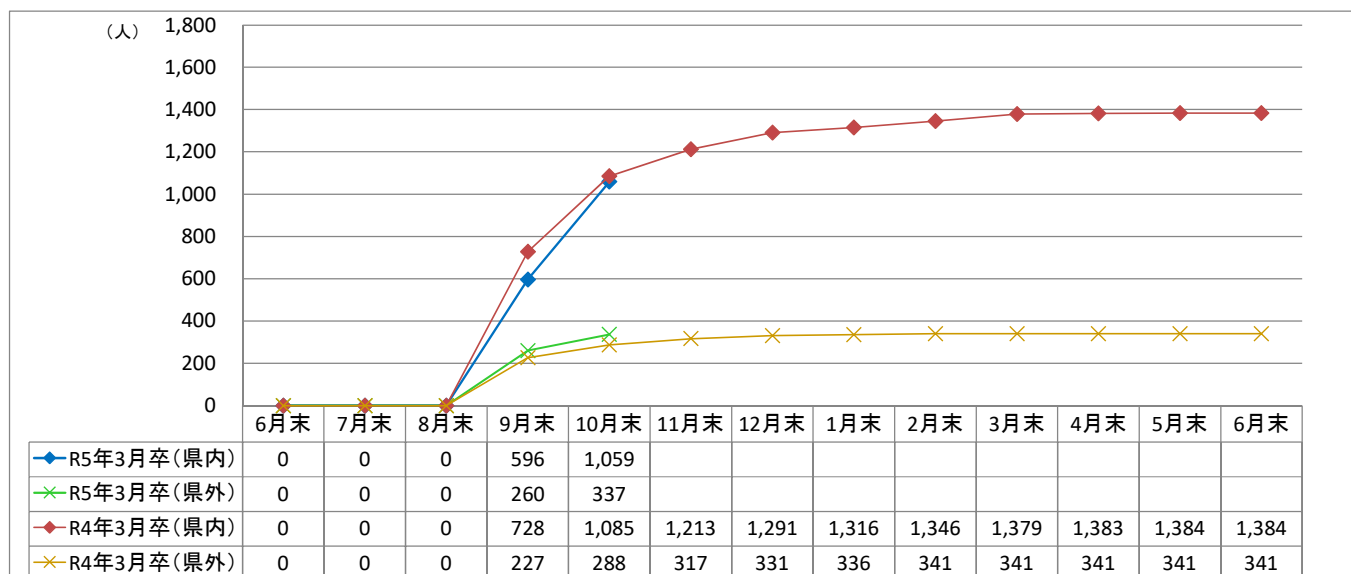


4.主な県内求人における就職内定・充足状況(主な職業別)

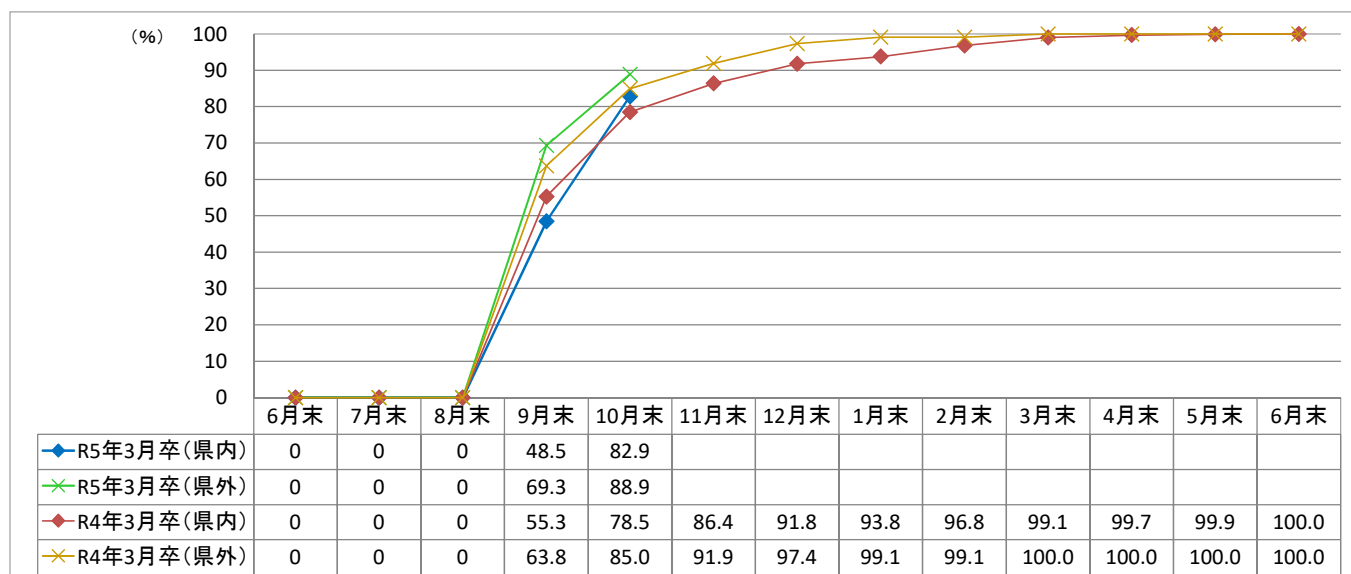


5.年度内の各種データ推移

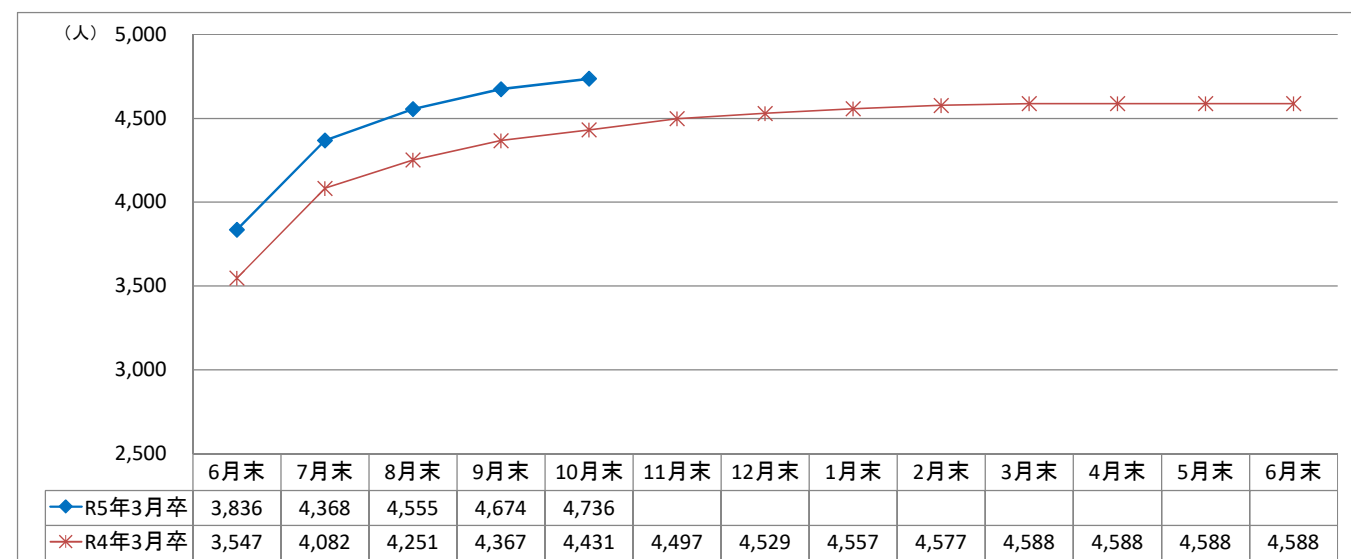
(1) 就職内定者の推移



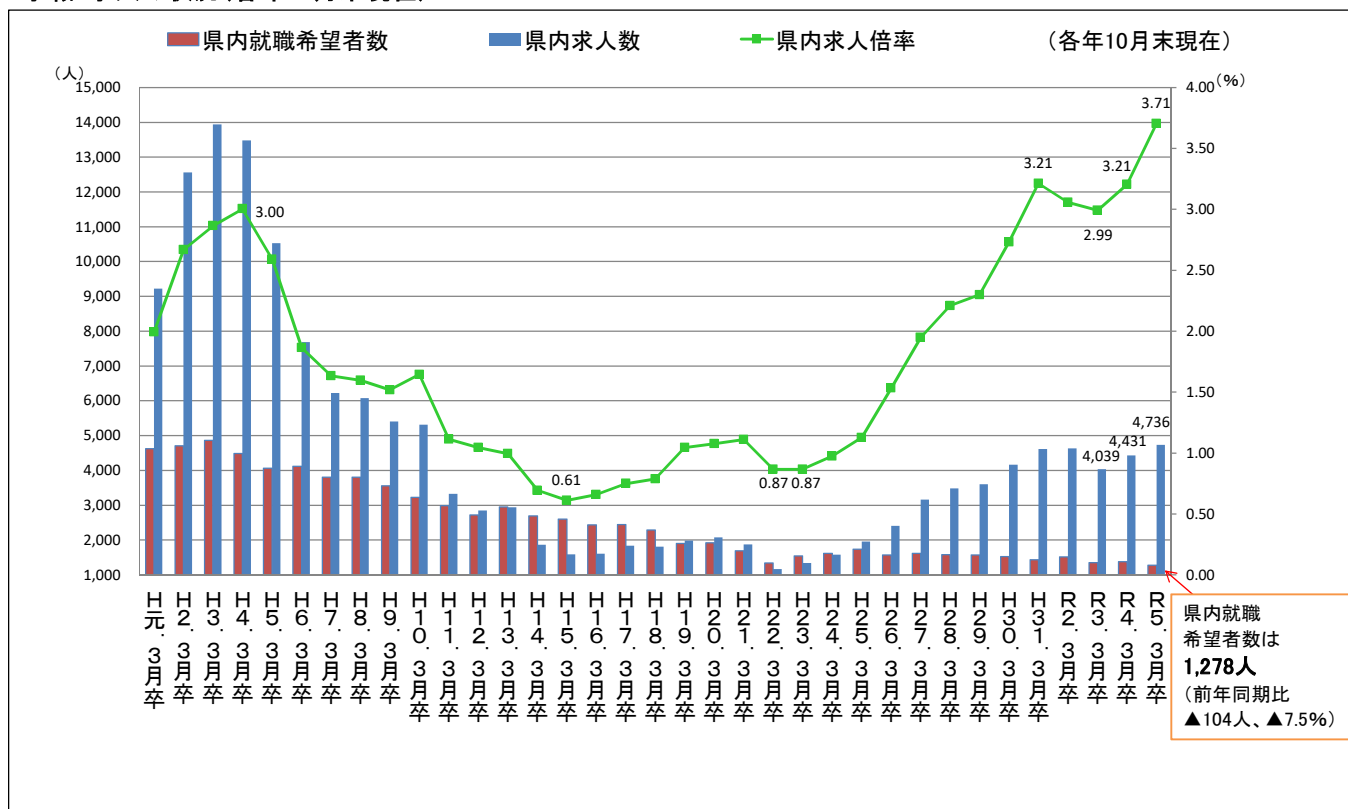
(2) 就職内定率の推移



(3) 求人数の推移



6.求職・求人の状況(各年10月末現在)

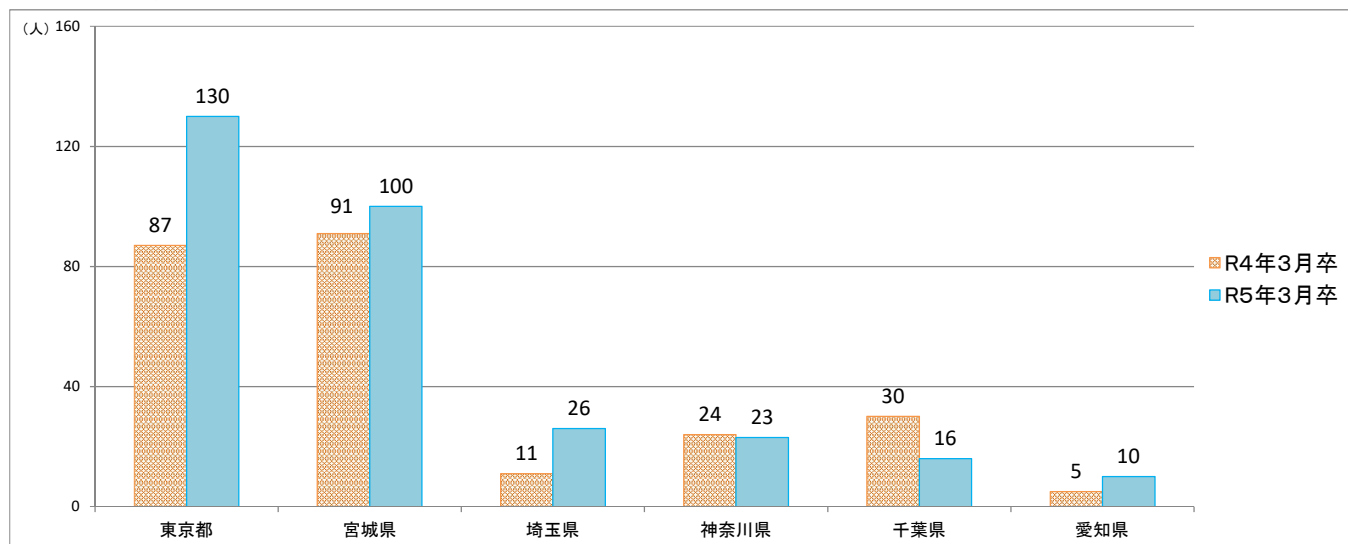


※ 昭和63年3月卒業者以前は7月1日求人受理開始

※ 平成元年3月卒業者(H元. 3月卒)～平成29年3月卒業者(H29. 3月卒)は6月20日求人受理開始

※ 平成30年3月卒業者(H30. 3月卒)以降は6月1日求人受理開始

7.県外就職内定者における主な就職先都道府県一覧



	東京都	宮城県	埼玉県	神奈川県	千葉県	愛知県
R5年3月卒	130	100	26	23	16	10
R4年3月卒	87	91	11	24	30	5

令和5年3月新規高校卒業者職業紹介状況

付属資料

(令和4年10月)

秋田労働局職業安定部

職業安定課

新規高卒者 産業・職業別 県内求人受理状況

(令和4年10月末現在)

産業・職業・規模別		事業所数			求人数		
		R5.3卒	R4.3卒	増減率(%)	R5.3卒	R4.3卒	増減率(%)
産業別	A・B 農・林・漁業 (01-04)	48	45	6.7	104	92	13.0
	C 鉱業・採石・砂利採取業 (05)	6	7	▲ 14.3	15	14	7.1
	D 建設業 (06-08)	401	411	▲ 2.4	1,124	1,068	5.2
	E 製造業 (09-32)	307	277	10.8	1,379	1,189	16.0
	F 電気・ガス・熱供給・水道業 (33-36)	8	5	60.0	18	16	12.5
	G 情報通信業 (37-41)	8	6	33.3	24	17	41.2
	H 運輸・郵便業 (42-49)	25	29	▲ 13.8	112	125	▲ 10.4
	I 卸売・小売業 (50-61)	139	140	▲ 0.7	553	554	▲ 0.2
	J 金融・保険業 (62-67)	7	7	0.0	22	21	4.8
	K 不動産・物品賃貸業 (68-70)	11	11	0.0	55	55	0.0
	M 宿泊・飲食サービス業 (75-77)	47	40	17.5	194	142	36.6
	P 医療, 福祉 (83-85)	164	186	▲ 11.8	472	531	▲ 11.1
	O 教育, 学習支援業 (81, 82)	3	3	0.0	3	5	▲ 40.0
	Q 複合サービス業 (86, 87)	18	17	5.9	81	91	▲ 11.0
	L, N, R サービス業 (71-74, 78-80, 88-96)	142	156	▲ 9.0	580	511	13.5
	S, T 公務・その他 (97-99)	0	0	—	0	0	—
職業別	A, B, C 管理, 専門・技術, 事務				962	924	4.1
	D 販売				384	387	▲ 0.8
	E サービス				719	703	2.3
	H, I, J, K 生産工程, 輸送・機械運転, 建設, 運搬等の職業				2,461	2,225	10.6
	(49~64) 生産工程の職業				1,542	1,351	14.1
	(65~68) 輸送の職業				41	42	▲ 2.4
	(69, 72) 定置・建設機械運転, 電気工事の職業				279	253	10.3
	(70, 71, 73~78) 建設・採掘・運搬等の職業				599	579	3.5
	上記以外の職業 (F, G)				210	192	9.4
合 計		1,334	1,340	▲ 0.4	4,736	4,431	6.9

新規高卒者 安定所別 県内求人受理状況

(令和4年10月末現在)

		秋田	本荘	小計	能代	大館	鹿角	小計	大曲	横手	湯沢	小計	合計	
事業所数	R5.3卒	516	106	622	113	149	76	338	174	102	98	374	1,334	
	R4.3卒	516	118	634	128	128	84	340	184	97	85	366	1,340	
	増	0.0	▲ 10.2	▲ 1.9	▲ 11.7	16.4	▲ 9.5	▲ 0.6	▲ 5.4	5.2	15.3	2.2	▲ 0.4	
	減	0	▲ 12	▲ 12	▲ 15	21	▲ 8	▲ 2	▲ 10	5	13	8	▲ 6	
求人数	R5.3卒	1,790	520	2,310	361	628	207	1,196	557	382	291	1,230	4,736	
	R4.3卒	1,683	477	2,160	370	565	200	1,135	543	355	238	1,136	4,431	
	増	6.4	9.0	6.9	▲ 2.4	11.2	3.5	5.4	2.6	7.6	22.3	8.3	6.9	
	減	107	43	150	▲ 9	63	7	61	14	27	53	94	305	
主な産業	うち 建設業	R5.3卒	411	79	490	107	135	64	306	162	81	85	328	1,124
		R4.3卒	379	92	471	111	106	54	271	189	74	63	326	1,068
		増	8.4	▲ 14.1	4.0	▲ 3.6	27.4	18.5	12.9	▲ 14.3	9.5	34.9	0.6	5.2
	うち 製造業	R5.3卒	232	312	544	99	287	67	453	154	111	117	382	1,379
		R4.3卒	199	280	479	80	237	65	382	119	109	100	328	1,189
		増	16.6	11.4	13.6	23.8	21.1	3.1	18.6	29.4	1.8	17.0	16.5	16.0
	うち 卸売・小売業	R5.3卒	352	7	359	27	47	13	87	39	37	31	107	553
		R4.3卒	372	3	375	35	50	9	94	31	32	22	85	554
		増	▲ 5.4	133.3	▲ 4.3	▲ 22.9	▲ 6.0	44.4	▲ 7.4	25.8	15.6	40.9	25.9	▲ 0.2
	うち 宿泊・飲食サービス業	R5.3卒	121	3	124	6	15	18	39	19	5	7	31	194
		R4.3卒	92	5	97	1	14	13	28	14	3	0	17	142
		増	31.5	▲ 40.0	27.8	500.0	7.1	38.5	39.3	35.7	66.7	—	82.4	36.6
うち 医療、福祉	R5.3卒	188	36	224	44	53	21	118	71	39	20	130	472	
	R4.3卒	215	34	249	60	60	24	144	80	38	20	138	531	
	増	▲ 12.6	5.9	▲ 10.0	▲ 26.7	▲ 11.7	▲ 12.5	▲ 18.1	▲ 11.3	2.6	0.0	▲ 5.8	▲ 11.1	
うち サービス業	R5.3卒	325	54	379	19	37	10	66	45	78	12	135	580	
	R4.3卒	267	41	308	28	30	8	66	56	66	15	137	511	
	増	21.7	31.7	23.1	▲ 32.1	23.3	25.0	0.0	▲ 19.6	18.2	▲ 20.0	▲ 1.5	13.5	
主な職業	うち 管理 専門・技術 事務	R5.3卒	384	81	465	94	91	37	222	94	117	64	275	962
		R4.3卒	326	80	406	92	100	34	226	102	128	62	292	924
		増	17.8	1.3	14.5	2.2	▲ 9.0	8.8	▲ 1.8	▲ 7.8	▲ 8.6	3.2	▲ 5.8	4.1
	うち 販売	R5.3卒	241	2	243	24	37	4	65	23	28	25	76	384
		R4.3卒	246	1	247	28	40	5	73	23	24	20	67	387
		増	▲ 2.0	100.0	▲ 1.6	▲ 14.3	▲ 7.5	▲ 20.0	▲ 11.0	0.0	16.7	25.0	13.4	▲ 0.8
	うち サービス	R5.3卒	328	44	372	48	73	37	158	119	41	29	189	719
		R4.3卒	323	42	365	59	74	36	169	111	34	24	169	703
		増	1.5	4.8	1.9	▲ 18.6	▲ 1.4	2.8	▲ 6.5	7.2	20.6	20.8	11.8	2.3
	うち 生産工程の職業	R5.3卒	376	303	679	100	288	63	451	163	138	111	412	1,542
		R4.3卒	349	273	622	82	255	61	398	140	106	85	331	1,351
		増	7.7	11.0	9.2	22.0	12.9	3.3	13.3	16.4	30.2	30.6	24.5	14.1
うち 建設・採掘・運搬等の職業	R5.3卒	268	53	321	48	58	39	145	62	26	45	133	599	
	R4.3卒	256	51	307	51	39	31	121	94	24	33	151	579	
	増	4.7	3.9	4.6	▲ 5.9	48.7	25.8	19.8	▲ 34.0	8.3	36.4	▲ 11.9	3.5	
	R5.3卒	12	2	14	▲ 3	19	8	24	▲ 32	2	12	▲ 18	20	
	R4.3卒	12	2	14	▲ 3	19	8	24	▲ 32	2	12	▲ 18	20	
	増	0.0	0.0	0.0	0.0	0.0	0.0	0.0	0.0	0.0	0.0	0.0	0.0	

新規高卒者 就職内定・決定状況一覧（産業・職業別）

（令和4年10月末現在）

項目 産業・職業・規模別		県内就職内定・決定者数								
					うち男子			うち女子		
		R5.3卒	R4.3卒	増減(%)	R5.3卒	R4.3卒	増減(%)	R5.3卒	R4.3卒	増減(%)
産業別	A・B 農・林・漁業 (01-04)	11	18	▲ 38.9	8	11	▲ 27.3	3	7	▲ 57.1
	C 鉱業・採石・砂利採取業 (05)	5	8	▲ 37.5	5	8	▲ 37.5	0	0	—
	D 建設業 (06-08)	134	154	▲ 13.0	112	136	▲ 17.6	22	18	22.2
	E 製造業 (09-32)	511	480	6.5	351	335	4.8	160	145	10.3
	F 電気・ガス・熱供給・水道業 (33-36)	4	10	▲ 60.0	3	10	▲ 70.0	1	0	—
	G 情報通信業 (37-41)	7	4	75.0	2	1	100.0	5	3	66.7
	H 運輸・郵便業 (42-49)	28	27	3.7	22	20	10.0	6	7	▲ 14.3
	I 卸売・小売業 (50-61)	118	141	▲ 16.3	62	68	▲ 8.8	56	73	▲ 23.3
	J 金融・保険業 (62-67)	9	5	80.0	4	0	—	5	5	0.0
	K 不動産・物品賃貸業 (68-70)	8	9	▲ 11.1	6	5	20.0	2	4	▲ 50.0
	M 飲食店、宿泊業 (75-77)	39	17	129.4	8	1	700.0	31	16	93.8
	P 医療、福祉 (83-85)	71	92	▲ 22.8	20	24	▲ 16.7	51	68	▲ 25.0
	O 教育、学習支援業 (81, 82)	0	0	—	0	0	—	0	0	—
	Q 複合サービス業 (86, 87)	30	23	30.4	16	12	33.3	14	11	27.3
	L, N, R サービス業 (71-74, 78-80, 88-96)	84	96	▲ 12.5	46	37	24.3	38	59	▲ 35.6
	S, T 公務・その他 (97-99)	0	1	▲ 100.0	0	1	▲ 100.0	0	0	—
職業別	A, B, C 管理、専門・技術、事務	241	243	▲ 0.8	126	133	▲ 5.3	115	110	4.5
	D 販売	92	102	▲ 9.8	41	48	▲ 14.6	51	54	▲ 5.6
	E サービス	108	115	▲ 6.1	31	29	6.9	77	86	▲ 10.5
	H, I, J, K 生産工程、輸送・機械運転、建設、運搬等の職業	591	604	▲ 2.2	443	444	▲ 0.2	148	160	▲ 7.5
	(49~64) 生産工程の職業	495	494	0.2	359	351	2.3	136	143	▲ 4.9
	(65~68) 輸送の職業	9	11	▲ 18.2	9	9	0.0	0	2	▲ 100.0
	(69, 72) 定置・建設機械運転、電気工事の職業	27	37	▲ 27.0	26	36	▲ 27.8	1	1	0.0
	(70, 71, 73~78) 建設・採掘・運搬等の職業	60	62	▲ 3.2	49	48	2.1	11	14	▲ 21.4
上記以外の職業 (F, G)	27	21	28.6	24	15	60.0	3	6	▲ 50.0	
合計	1,059	1,085	▲ 2.4	665	669	▲ 0.6	394	416	▲ 5.3	

新規高卒者 就職内定・決定状況一覧（産業・職業別）

（令和4年10月末現在）

項目 産業・職業・規模別		県外就職内定・決定者数								
					うち男子			うち女子		
		R5.3卒	R4.3卒	増減(%)	R5.3卒	R4.3卒	増減(%)	R5.3卒	R4.3卒	増減(%)
産業別	A・B 農・林・漁業 (01-04)	0	3	▲ 100.0	0	1	▲ 100.0	0	2	▲ 100.0
	C 鉱業・採石・砂利採取業 (05)	2	0	—	2	0	—	0	0	—
	D 建設業 (06-08)	50	46	8.7	41	42	▲ 2.4	9	4	125.0
	E 製造業 (09-32)	99	87	13.8	68	63	7.9	31	24	29.2
	F 電気・ガス・熱供給・水道業 (33-36)	17	21	▲ 19.0	16	17	▲ 5.9	1	4	▲ 75.0
	G 情報通信業 (37-41)	17	16	6.3	14	13	7.7	3	3	0.0
	H 運輸・郵便業 (42-49)	32	18	77.8	25	13	92.3	7	5	40.0
	I 卸売・小売業 (50-61)	25	29	▲ 13.8	10	7	42.9	15	22	▲ 31.8
	J 金融・保険業 (62-67)	0	2	▲ 100.0	0	0	—	0	2	▲ 100.0
	K 不動産・物品賃貸業 (68-70)	4	2	100.0	4	1	300.0	0	1	▲ 100.0
	M 飲食店、宿泊業 (75-77)	19	13	46.2	3	6	▲ 50.0	16	7	128.6
	P 医療、福祉 (83-85)	20	5	300.0	2	1	100.0	18	4	350.0
	O 教育、学習支援業 (81, 82)	0	1	▲ 100.0	0	1	▲ 100.0	0	0	—
	Q 複合サービス業 (86, 87)	4	3	33.3	1	0	—	3	3	0.0
	L, N, R サービス業 (71-74, 78-80, 88-96)	48	41	17.1	31	27	14.8	17	14	21.4
	S, T 公務・その他 (97-99)	0	1	▲ 100.0	0	0	—	0	1	▲ 100.0
職業別	A, B, C 管理、専門・技術、事務	110	105	4.8	77	74	4.1	33	31	6.5
	D 販売	30	31	▲ 3.2	11	7	57.1	19	24	▲ 20.8
	E サービス	50	27	85.2	12	13	▲ 7.7	38	14	171.4
	H, I, J, K 生産工程、輸送・機械運転、建設、運搬等の職業	139	120	15.8	113	95	18.9	26	25	4.0
	(49~64) 生産工程の職業	87	81	7.4	67	62	8.1	20	19	5.3
	(65~68) 輸送の職業	17	8	112.5	14	7	100.0	3	1	200.0
	(69, 72) 定置・建設機械運転、電気工事の職業	12	18	▲ 33.3	10	16	▲ 37.5	2	2	0.0
	(70, 71, 73~78) 建設・採掘・運搬等の職業	23	13	76.9	22	10	120.0	1	3	▲ 66.7
上記以外の職業 (F, G)	8	5	60.0	4	3	33.3	4	2	100.0	
合計	337	288	17.0	217	192	13.0	120	96	25.0	

年度内の各種データ推移

項目		月		6月末	7月末	8月末	9月末	10月末	11月末	12月末	1月末	2月末	3月末	4月末	5月末	6月末	
県内	求人数	R5年3月卒	3,836	4,368	4,555	4,674	4,736										
		R4年3月卒	3,547	4,082	4,251	4,367	4,431	4,497	4,529	4,557	4,577	4,588	4,588	4,588	4,588		
	求職者数	R5年3月卒	1,287	1,287	1,287	1,230	1,278										
		R4年3月卒	1,319	1,319	1,319	1,317	1,382	1,404	1,406	1,403	1,390	1,392	1,387	1,385	1,384		
	内定(決定)者数	R5年3月卒	—	—	—	596	1,059										
		R4年3月卒	—	—	—	728	1,085	1,213	1,291	1,316	1,346	1,379	1,383	1,384	1,384		
	未内定(未決定)者数	R5年3月卒	1,287	1,287	1,287	634	219										
		R4年3月卒	1,319	1,319	1,319	589	297	191	115	87	44	13	4	1	0		
内定(決定)率	R5年3月卒	—	—	—	48.5	82.9											
	R4年3月卒	—	—	—	55.3	78.5	86.4	91.8	93.8	96.8	99.1	99.7	99.9	100.0			
県外	求職者数	R5年3月卒	356	356	356	375	379										
		R4年3月卒	373	373	373	356	339	345	340	339	344	341	341	341	341		
	内定(決定)者数	R5年3月卒	—	—	—	260	337										
		R4年3月卒	—	—	—	227	288	317	331	336	341	341	341	341	341		
	未内定(未決定)者数	R5年3月卒	356	356	356	115	42										
		R4年3月卒	373	373	373	129	51	28	9	3	3	0	0	0	0		
内定(決定)率	R5年3月卒	—	—	—	69.3	88.9											
	R4年3月卒	—	—	—	63.8	85.0	91.9	97.4	99.1	99.1	100.0	100.0	100.0	100.0			
全体	求職者数	R5年3月卒	1,643	1,643	1,643	1,605	1,657										
		R4年3月卒	1,692	1,692	1,692	1,673	1,721	1,749	1,746	1,742	1,734	1,733	1,728	1,726	1,725		
	内定(決定)者数	R5年3月卒	—	—	—	856	1,396										
		R4年3月卒	—	—	—	955	1,373	1,530	1,622	1,652	1,687	1,720	1,724	1,725	1,725		
	未内定(未決定)者数	R5年3月卒	1,643	1,643	1,643	749	261										
		R4年3月卒	1,692	1,692	1,692	718	348	219	124	90	47	13	4	1	0		
内定(決定)率	R5年3月卒	—	—	—	53.3	84.2											
	R4年3月卒	—	—	—	57.1	79.8	87.5	92.9	94.8	97.3	99.2	99.8	99.9	100.0			

新規高卒者 求職、就職内定・決定状況一覽（安定所別）

（令和4年10月末現在）

項目	区分	求 職									内 定 ・ 決 定									未内定・未決定			② / ① 希望内就職 率(%)	④ / ③ 県内就職 率(%)	⑤ / ② 県内就職 率(%)	⑥ / ③ 県外就職 率(%)	④ / ① 就 職 率(%)
		計①	男	女	県内計②	男	女	県外計③	男	女	計④	男	女	県内計⑤	男	女	県外計⑥	男	女	計	県内	県外					
秋田	R5.3卒	522	315	207	415	240	175	107	75	32	437	271	166	341	203	138	96	68	28	85	74	11	79.5	78.0	82.2	89.7	83.7
	R4.3卒	544	327	217	449	267	182	95	60	35	426	265	161	343	208	135	83	57	26	118	106	12	82.5	80.5	76.4	87.4	78.3
本 荘	R5.3卒	235	154	81	207	143	64	28	11	17	215	147	68	193	136	57	22	11	11	20	14	6	88.1	89.8	93.2	78.6	91.5
	R4.3卒	225	152	73	191	131	60	34	21	13	198	135	63	166	116	50	32	19	13	27	25	2	84.9	83.8	86.9	94.1	88.0
中 央	R5.3卒	757	469	288	622	383	239	135	86	49	652	418	234	534	339	195	118	79	39	105	88	17	82.2	81.9	85.9	87.4	86.1
	R4.3卒	769	479	290	640	398	242	129	81	48	624	400	224	509	324	185	115	76	39	145	131	14	83.2	81.6	79.5	89.1	81.1
計	増減(%)	▲1.6	▲2.1	▲0.7	▲2.8	▲3.8	▲1.2	4.7	6.2	2.1	4.5	4.5	4.5	4.9	4.6	5.4	2.6	3.9	0.0	▲27.6	▲32.8	21.4	(※) 1.0	(※) 0.3	(※) 6.4	(※) 1.7	(※) 5.0
能 代	R5.3卒	130	79	51	84	46	38	46	33	13	103	60	43	66	35	31	37	25	12	27	18	9	64.6	64.1	78.6	80.4	79.2
	R4.3卒	147	91	56	102	63	39	45	28	17	111	70	41	72	45	27	39	25	14	36	30	6	69.4	64.9	70.6	86.7	75.5
大 館	R5.3卒	217	135	82	167	102	65	50	33	17	176	110	66	133	82	51	43	28	15	41	34	7	77.0	75.6	79.6	86.0	81.1
	R4.3卒	220	116	104	173	89	84	47	27	20	183	95	88	142	71	71	41	24	17	37	31	6	78.6	77.6	82.1	87.2	83.2
鹿 角	R5.3卒	52	34	18	33	24	9	19	10	9	41	25	16	24	16	8	17	9	8	11	9	2	63.5	58.5	72.7	89.5	78.8
	R4.3卒	71	46	25	56	38	18	15	8	7	54	36	18	40	28	12	14	8	6	17	16	1	78.9	74.1	71.4	93.3	76.1
県 北	R5.3卒	399	248	151	284	172	112	115	76	39	320	195	125	223	133	90	97	62	35	79	61	18	71.2	69.7	78.5	84.3	80.2
	R4.3卒	438	253	185	331	190	141	107	63	44	348	201	147	254	144	110	94	57	37	90	77	13	75.6	73.0	76.7	87.9	79.5
計	増減(%)	▲8.9	▲2.0	▲18.4	▲14.2	▲9.5	▲20.6	7.5	20.6	▲11.4	▲8.0	▲3.0	▲15.0	▲12.2	▲7.6	▲18.2	3.2	8.8	▲5.4	▲12.2	▲20.8	38.5	(※) 4.4	(※) 3.3	(※) 1.8	(※) 3.6	(※) 0.7
大 曲	R5.3卒	241	161	80	192	122	70	49	39	10	197	138	59	152	101	51	45	37	8	44	40	4	79.7	77.2	79.2	91.8	81.7
	R4.3卒	238	155	83	191	118	73	47	37	10	187	130	57	151	100	51	36	30	6	51	40	11	80.3	80.7	79.1	76.6	78.6
横 手	R5.3卒	162	83	79	110	61	49	52	22	30	143	74	69	94	54	40	49	20	29	19	16	3	67.9	65.7	85.5	94.2	88.3
	R4.3卒	171	100	71	129	75	54	42	25	17	135	78	57	103	58	45	32	20	12	36	26	10	75.4	76.3	79.8	76.2	78.9
湯 沢	R5.3卒	98	67	31	70	48	22	28	19	9	84	57	27	56	38	18	28	19	9	14	14	0	71.4	66.7	80.0	100.0	85.7
	R4.3卒	105	66	39	91	54	37	14	12	2	79	52	27	68	43	25	11	9	2	26	23	3	86.7	86.1	74.7	78.6	75.2
県 南	R5.3卒	501	311	190	372	231	141	129	80	49	424	269	155	302	193	109	122	76	46	77	70	7	74.3	71.2	81.2	94.6	84.6
	R4.3卒	514	321	193	411	247	164	103	74	29	401	260	141	322	201	121	79	59	20	113	89	24	80.0	80.3	78.3	76.7	78.0
計	増減(%)	▲2.5	▲3.1	▲1.6	▲9.5	▲6.5	▲14.0	25.2	8.1	69.0	5.7	3.5	9.9	▲6.2	▲4.0	▲9.9	54.4	28.8	130.0	▲31.9	▲21.3	▲70.8	(※) 5.7	(※) 9.1	(※) 2.9	(※) 17.9	(※) 6.6
R5年3月卒合計		1,657	1,028	629	1,278	786	492	379	242	137	1,396	882	514	1,059	665	394	337	217	120	261	219	42	77.1	75.9	82.9	88.9	84.2
R4年3月卒合計		1,721	1,053	668	1,382	835	547	339	218	121	1,373	861	512	1,085	669	416	288	192	96	348	297	51	80.3	79.0	78.5	85.0	79.8
増 減	(人)	▲64	▲25	▲39	▲104	▲49	▲55	40	24	16	23	21	2	▲26	▲4	▲22	49	25	24	▲87	▲78	▲9	△	△	△	△	△
	(%)	▲3.7	▲2.4	▲5.8	▲7.5	▲5.9	▲10.1	11.8	11.0	13.2	1.7	2.4	0.4	▲2.4	▲0.6	▲5.3	17.0	13.0	25.0	▲25.0	▲26.3	▲17.6	(※) 3.2	(※) 3.1	(※) 4.4	(※) 3.9	(※) 4.4

求職・求人の状況(各年10月末現在)

卒業年	県内						県外				全体			
	就職希望者数(人)	求人数(人)	求人倍率(倍)	就職内定・決定者数(人)	就職未内定・未決定者数(人)	就職内定・決定率(%)	就職希望者数(人)	就職内定・決定者数(人)	就職未内定・未決定者数(人)	就職内定・決定率(%)	就職希望者数(人)	就職内定・決定者数(人)	就職未内定・未決定者数(人)	就職内定・決定率(%)
H元. 3月卒	4,622	9,223	2.00	2,969	1,653	64.2	2,960	2,590	370	87.5	7,582	5,559	2,023	73.3
H2. 3月卒	4,703	12,557	2.67	3,685	1,018	78.4	2,584	2,385	199	92.3	7,287	6,070	1,217	83.3
H3. 3月卒	4,865	13,940	2.87	4,035	830	82.9	2,556	2,395	161	93.7	7,421	6,430	991	86.6
H4. 3月卒	4,485	13,476	3.00	3,588	897	80.0	2,429	2,244	185	92.4	6,914	5,832	1,082	84.4
H5. 3月卒	4,064	10,530	2.59	2,973	1,091	73.2	2,131	1,901	230	89.2	6,195	4,874	1,321	78.7
H6. 3月卒	4,118	7,683	1.87	2,678	1,440	65.0	1,799	1,477	322	82.1	5,917	4,155	1,762	70.2
H7. 3月卒	3,807	6,225	1.64	2,346	1,461	61.6	1,570	1,275	295	81.2	5,377	3,621	1,756	67.3
H8. 3月卒	3,809	6,082	1.60	2,250	1,559	59.1	1,298	1,050	248	80.9	5,107	3,300	1,807	64.6
H9. 3月卒	3,560	5,405	1.52	2,077	1,483	58.3	1,254	984	270	78.5	4,814	3,061	1,753	63.6
H10. 3月卒	3,229	5,311	1.64	2,054	1,175	63.6	1,377	1,096	281	79.6	4,606	3,150	1,456	68.4
H11. 3月卒	2,989	3,329	1.11	1,537	1,452	51.4	1,392	1,004	388	72.1	4,381	2,541	1,840	58.0
H12. 3月卒	2,724	2,850	1.05	1,292	1,432	47.4	994	640	354	64.4	3,718	1,932	1,786	52.0
H13. 3月卒	2,954	2,940	1.00	1,545	1,409	52.3	984	733	251	74.5	3,938	2,278	1,660	57.8
H14. 3月卒	2,689	1,867	0.69	949	1,740	35.3	1,040	699	341	67.2	3,729	1,648	2,081	44.2
H15. 3月卒	2,603	1,594	0.61	867	1,736	33.3	1,025	702	323	68.5	3,628	1,569	2,059	43.2
H16. 3月卒	2,439	1,608	0.66	830	1,609	34.0	972	651	321	67.0	3,411	1,481	1,930	43.4
H17. 3月卒	2,446	1,835	0.75	1,026	1,420	41.9	947	689	258	72.8	3,393	1,715	1,678	50.5
H18. 3月卒	2,293	1,807	0.79	1,058	1,235	46.1	986	772	214	78.3	3,279	1,830	1,449	55.8
H19. 3月卒	1,903	1,989	1.05	992	911	52.1	1,168	971	197	83.1	3,071	1,963	1,108	63.9
H20. 3月卒	1,925	2,075	1.08	1,127	798	58.5	1,145	1,002	143	87.5	3,070	2,129	941	69.3
H21. 3月卒	1,687	1,875	1.11	1,044	643	61.9	1,284	1,121	163	87.3	2,971	2,165	806	72.9
H22. 3月卒	1,344	1,165	0.87	644	700	47.9	1,088	867	221	79.7	2,432	1,511	921	62.1
H23. 3月卒	1,548	1,341	0.87	828	720	53.5	1,000	781	219	78.1	2,548	1,609	939	63.1
H24. 3月卒	1,619	1,579	0.98	900	719	55.6	933	751	182	80.5	2,552	1,651	901	64.7
H25. 3月卒	1,735	1,957	1.13	938	797	54.1	876	716	160	81.7	2,611	1,654	957	63.3
H26. 3月卒	1,568	2,404	1.53	1,007	561	64.2	909	791	118	87.0	2,477	1,798	679	72.6
H27. 3月卒	1,621	3,158	1.95	1,190	431	73.4	783	729	54	93.1	2,404	1,919	485	79.8
H28. 3月卒	1,579	3,488	2.21	1,245	334	78.8	768	718	50	93.5	2,347	1,963	384	83.6
H29. 3月卒	1,567	3,602	2.30	1,232	335	78.6	793	747	46	94.2	2,360	1,979	381	83.9
H30. 3月卒	1,526	4,169	2.73	1,260	266	82.6	700	658	42	94.0	2,226	1,918	308	86.2
H31. 3月卒	1,437	4,618	3.21	1,191	246	82.9	688	645	43	93.8	2,125	1,836	289	86.4
R2. 3月卒	1,515	4,632	3.06	1,226	289	80.9	623	573	50	92.0	2,138	1,799	339	84.1
R3. 3月卒	1,350	4,039	2.99	736	614	54.5	477	329	148	69.0	1,827	1,065	762	58.3
R4. 3月卒	1,382	4,431	3.21	1,085	297	78.5	339	288	51	85.0	1,721	1,373	348	79.8
R5. 3月卒	1,278	4,736	3.71	1,059	219	82.9	379	337	42	88.9	1,657	1,396	261	84.2

※ 昭和63年3月卒業者以前は7月1日求人受理開始

※ 平成元年3月卒業者(H元. 3月卒)～平成29年3月卒業者(H29. 3月卒)は6月20日求人受理開始

※ 平成30年3月卒業者(H30. 3月卒)以降は6月1日求人受理開始

※ 令和2年度の採用選考開始日等は1ヶ月後ろ倒しとなった(令和2年度の選考及び内定開始日は10月16日～)。

県内外への就職希望率・就職内定(決定)率の状況(各年10月末現在)

卒業年	県内				県外		
	就職希望者 全体に占める 県内就職希望割合 (最終値)(%)	就職内定・決定者 全体に占める 県内就職内定・決定割合 (最終値)(%)	【再掲】 (県内就職希望者の) 就職内定・決定率 (最終値)(%)	【再掲】 求人倍率 (最終値)(倍)	就職希望者 全体に占める 県外への就職希望割合 (最終値)(%)	就職内定・決定者 全体に占める 県外就職内定・決定割合 (最終値)(%)	【再掲】 (県外就職希望者の) 就職内定・決定率 (最終値)(%)
H元. 3月卒	61.0 (60.0)	53.4 (60.0)	64.2 (100.0)	2.00 (2.42)	39.0 (40.0)	46.6 (40.0)	87.5 (100.0)
H2. 3月卒	64.5 (64.1)	60.7 (64.1)	78.4 (100.0)	2.67 (2.82)	35.5 (35.9)	39.3 (35.9)	92.3 (100.0)
H3. 3月卒	65.6 (65.3)	62.8 (65.3)	82.9 (100.0)	2.87 (2.86)	34.4 (34.7)	37.2 (34.7)	93.7 (100.0)
H4. 3月卒	64.9 (64.1)	61.5 (64.1)	80.0 (100.0)	3.00 (3.11)	35.1 (35.9)	38.5 (35.9)	92.4 (100.0)
H5. 3月卒	65.6 (65.0)	61.0 (65.0)	73.2 (100.0)	2.59 (2.80)	34.4 (35.0)	39.0 (35.0)	89.2 (100.0)
H6. 3月卒	69.6 (68.8)	64.5 (68.8)	65.0 (100.0)	1.87 (2.18)	30.4 (31.2)	35.5 (31.2)	82.1 (100.0)
H7. 3月卒	70.8 (70.4)	64.8 (70.4)	61.6 (100.0)	1.64 (2.04)	29.2 (29.6)	35.2 (29.6)	81.2 (100.0)
H8. 3月卒	74.6 (73.9)	68.2 (73.9)	59.1 (100.0)	1.60 (2.06)	25.4 (26.1)	31.8 (26.1)	80.9 (100.0)
H9. 3月卒	74.0 (73.1)	67.9 (73.1)	58.3 (100.0)	1.52 (2.03)	26.0 (26.9)	32.1 (26.9)	78.5 (100.0)
H10. 3月卒	70.1 (69.3)	65.2 (69.3)	63.6 (100.0)	1.64 (1.95)	29.9 (30.7)	34.8 (30.7)	79.6 (100.0)
H11. 3月卒	68.2 (68.8)	60.5 (68.6)	51.4 (99.5)	1.11 (1.60)	31.8 (31.3)	39.5 (31.4)	72.1 (100.0)
H12. 3月卒	73.3 (74.6)	66.9 (74.4)	47.4 (98.3)	1.05 (1.58)	26.7 (25.4)	33.1 (25.6)	64.4 (99.4)
H13. 3月卒	75.0 (74.8)	67.8 (74.7)	52.3 (99.2)	1.00 (1.51)	25.0 (25.2)	32.2 (25.3)	74.5 (100.0)
H14. 3月卒	72.1 (71.0)	57.6 (70.4)	35.3 (95.8)	0.69 (1.27)	27.9 (29.0)	42.4 (29.6)	67.2 (98.8)
H15. 3月卒	71.7 (69.7)	55.3 (69.2)	33.3 (97.1)	0.61 (1.30)	28.3 (30.3)	44.7 (30.8)	68.5 (99.5)
H16. 3月卒	71.5 (70.5)	56.0 (70.4)	34.0 (99.0)	0.66 (1.35)	28.5 (29.5)	44.0 (29.6)	67.0 (99.8)
H17. 3月卒	72.1 (71.1)	59.8 (71.0)	41.9 (99.7)	0.75 (1.31)	27.9 (28.9)	40.2 (29.0)	72.8 (99.8)
H18. 3月卒	69.9 (67.1)	57.8 (67.0)	46.1 (99.7)	0.79 (1.37)	30.1 (32.9)	42.2 (33.0)	78.3 (100.0)
H19. 3月卒	62.0 (58.8)	50.5 (58.7)	52.1 (99.6)	1.05 (1.52)	38.0 (41.2)	49.5 (41.3)	83.1 (100.0)
H20. 3月卒	62.7 (59.6)	52.9 (59.5)	58.5 (99.8)	1.08 (1.46)	37.3 (40.4)	47.1 (40.5)	87.5 (100.0)
H21. 3月卒	56.8 (53.7)	48.2 (53.2)	61.9 (98.2)	1.11 (1.44)	43.2 (46.3)	51.8 (46.8)	87.3 (100.0)
H22. 3月卒	55.3 (56.2)	42.6 (55.8)	47.9 (98.2)	0.87 (1.35)	44.7 (43.8)	57.4 (44.2)	79.7 (99.6)
H23. 3月卒	60.8 (62.9)	51.5 (62.6)	53.5 (98.5)	0.87 (1.20)	39.2 (37.1)	48.5 (37.4)	78.1 (99.9)
H24. 3月卒	63.4 (63.7)	54.5 (63.6)	55.6 (99.8)	0.98 (1.36)	36.6 (36.3)	45.5 (36.4)	80.5 (99.9)
H25. 3月卒	66.4 (65.8)	56.7 (65.8)	54.1 (99.9)	1.13 (1.53)	33.6 (34.2)	43.3 (34.2)	81.7 (100.0)
H26. 3月卒	63.3 (63.4)	56.0 (63.3)	64.2 (99.7)	1.53 (1.84)	36.7 (36.6)	44.0 (36.7)	87.0 (100.0)
H27. 3月卒	67.4 (66.9)	62.0 (66.9)	73.4 (99.7)	1.95 (2.10)	32.6 (33.1)	38.0 (33.1)	93.1 (99.9)
H28. 3月卒	67.3 (66.7)	63.4 (66.7)	78.8 (100.0)	2.21 (2.38)	32.7 (33.3)	36.6 (33.3)	93.5 (100.0)
H29. 3月卒	66.4 (66.0)	62.3 (66.0)	78.6 (99.9)	2.30 (2.47)	33.6 (34.0)	37.7 (34.0)	94.2 (100.0)
H30. 3月卒	68.6 (68.5)	65.7 (68.5)	82.6 (100.0)	2.73 (2.80)	31.4 (31.5)	34.3 (31.5)	94.0 (100.0)
H31. 3月卒	67.6 (67.4)	64.9 (67.4)	82.9 (100.0)	3.21 (3.28)	32.4 (32.6)	35.1 (32.6)	93.8 (100.0)
R2. 3月卒	70.9 (70.6)	68.1 (70.6)	80.9 (100.0)	3.06 (3.13)	29.1 (29.4)	31.9 (29.4)	92.0 (100.0)
R3. 3月卒	73.9 (75.4)	69.1 (75.4)	54.5 (100.0)	2.99 (3.10)	26.1 (24.6)	30.9 (24.6)	69.0 (100.0)
R4. 3月卒	80.3 (80.2)	79.0 (80.2)	78.5 (100.0)	3.21 (3.32)	19.7 (19.8)	21.0 (19.8)	85.0 (100.0)
R5. 3月卒	77.1 (—)	75.9 (—)	82.9 (—)	3.71 (—)	22.9 (—)	24.1 (—)	88.9 (—)

※「県内(外)就職希望者」とは全求職者における県内(外)求職者の割合

※「最終値」は該当する卒業年における最終調査(卒業後の6月末現在調査)における各項目の値

(例:卒業年「R4. 3月卒」における確定値は令和4年3月卒業者の令和4年6月末現在調査における各項目の値)

※ 令和2年度の採用選考開始日等は1ヶ月後ろ倒しとなった(令和2年度の選考及び内定開始日は10月16日～)。