



報道関係者 各位

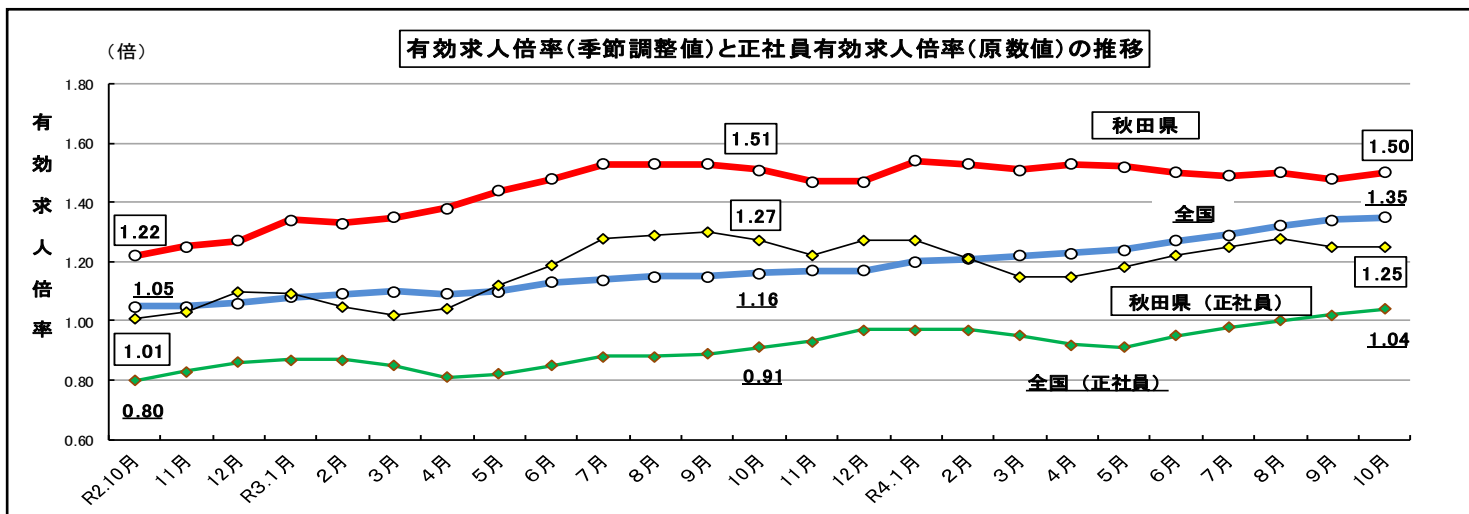
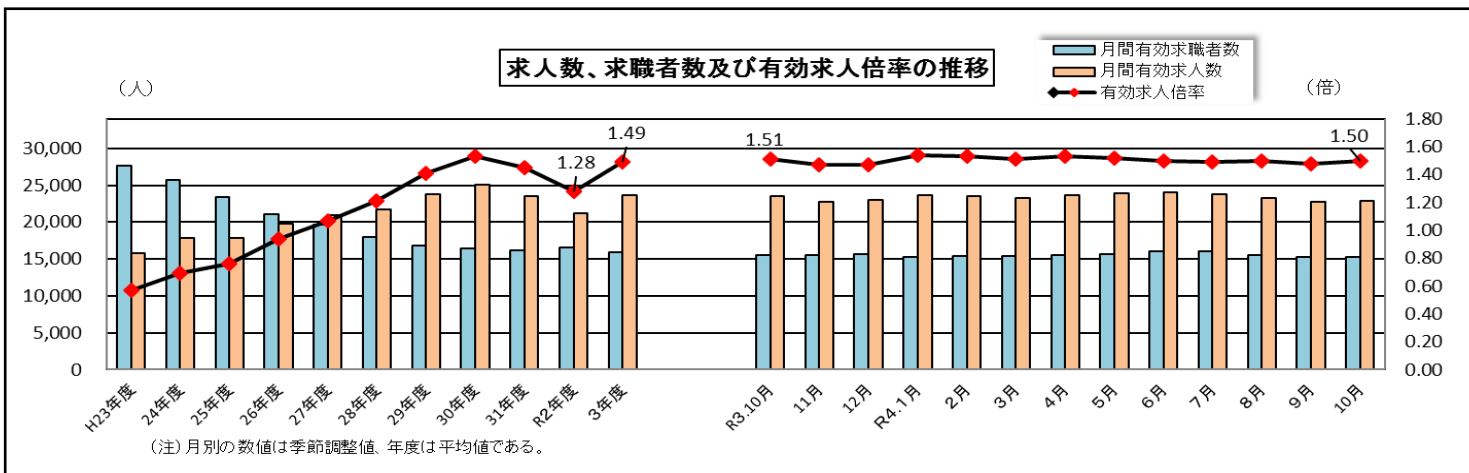
令和4年11月29日（火）
 【照会先】次回発表予定 12月27日（火）
 秋田労働局職業安定部職業安定課
 課長 片岡 浩成
 地方労働市場情報官 伊藤 義美
 電話番号 018-883-0006

秋田県内の雇用情勢(令和4年10月)

～有効求人倍率(季節調整値)は1.50倍(前月比+0.02P)～

1. 概況 (本編P1～P5、P10～P11、付属資料P1～P3、P14)

- 県内の雇用情勢は、
 改善の動きに足踏み感がうかがわれ、物価上昇などが今後の雇用に与える影響に注意
 する必要がある。
- ・ 全国は1.35倍（前月比+0.01P）本県は全国16位で前月より3つ順位を上げる
- ・ 就業地別（季調値）は1.64倍（前月比+0.01P）全国10位（前月：全国14位）
- 新規求人倍率（季調値）は2.29倍、前月比0.02P低下、26か月連続で2倍を上回る
- 正社員（原数値）は1.25倍で前年同月比0.02P低下、26か月連続で1倍を上回る



(注) 令和3年12月以前の季節調整値は、令和4年1月公表時に改訂されている。
 (注) ハローワークインターネットサービスの機能拡充に伴い、令和3年9月以降の数値には、ハローワークに来所せず、オンライン上で求職登録した求職者数や、求職者がハローワークインターネットサービスの求人に直接応募した就職件数等が含まれている。

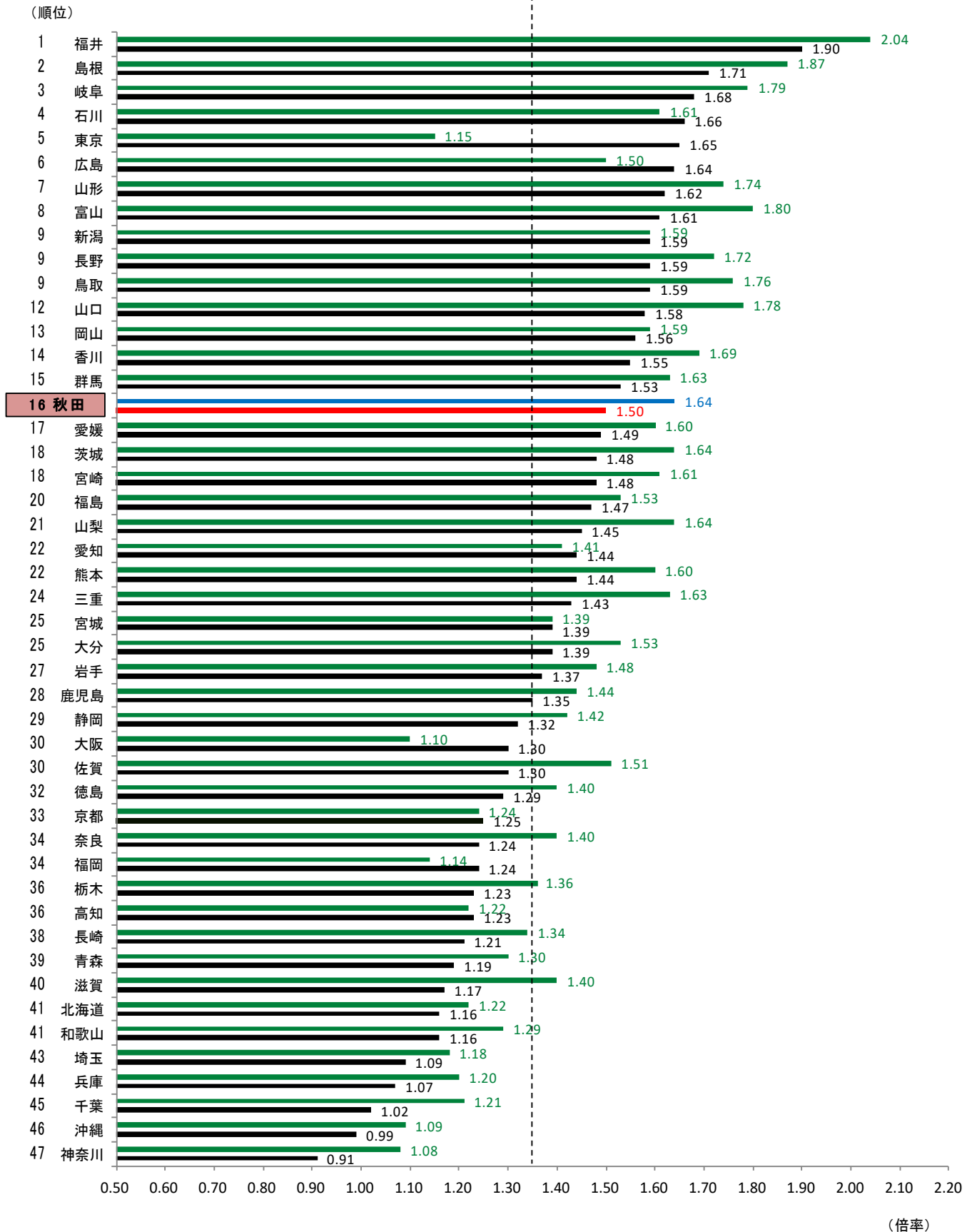
都道府県別有効求人倍率(受理地・就業地)[季調値] (令和4年10月)



全国 = 1.35

秋田 = 16/47番中(受理地)

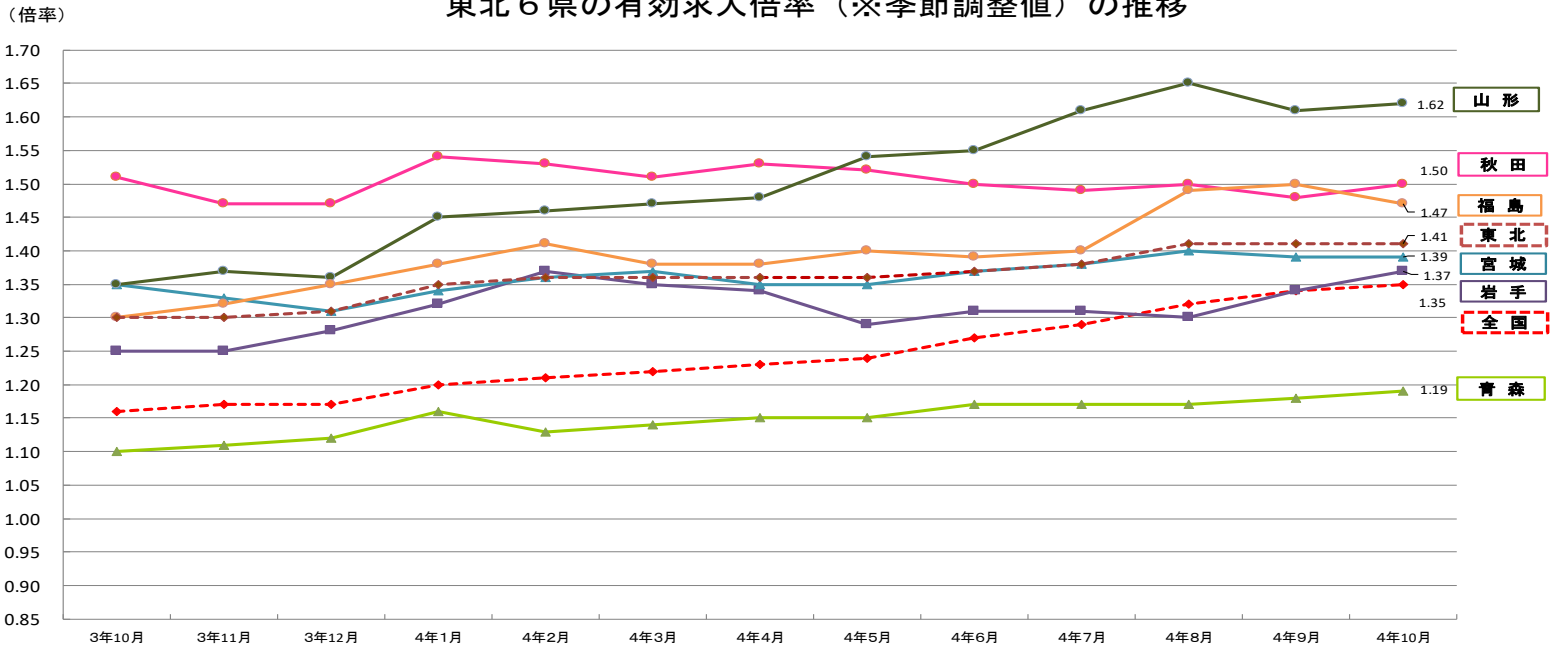
秋田 = 10/47番中(就業地)



【東北6県の状況】

- 6県平均の有効求人倍率（季節調整値）は1.41倍（前月と同水準）
- 本県は 1.50倍（前月比+0.02P）で東北2位

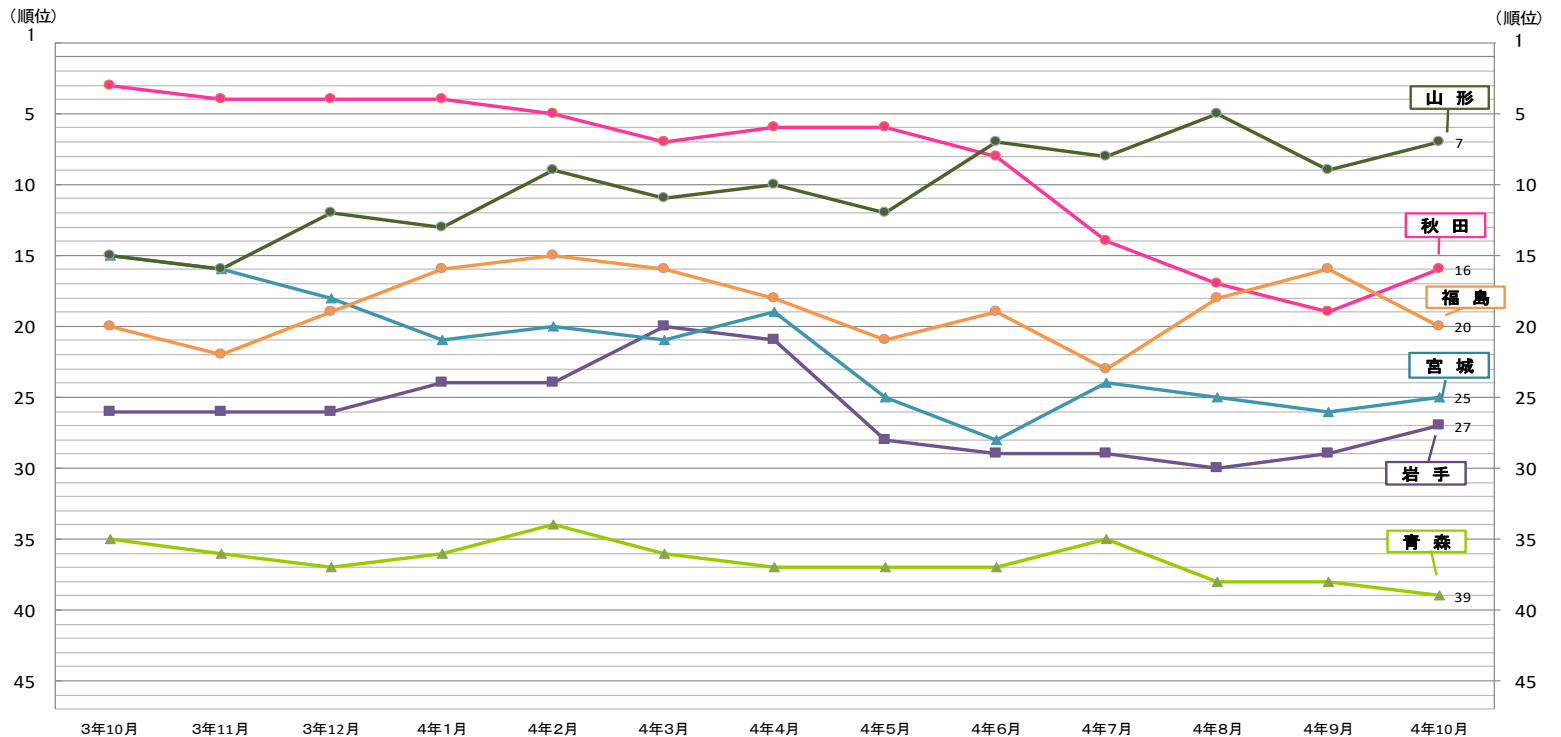
東北6県の有効求人倍率（※季節調整値）の推移



※令和4年1月季節調整値改訂済み

改訂後	3年10月	3年11月	3年12月	4年1月	4年2月	4年3月	4年4月	4年5月	4年6月	4年7月	4年8月	4年9月	4年10月		9月比	8月比
全国	1.16	1.17	1.17	1.20	1.21	1.22	1.23	1.24	1.27	1.29	1.32	1.34	1.35	全国	0.01	0.03
青森	1.10	1.11	1.12	1.16	1.13	1.14	1.15	1.15	1.17	1.17	1.17	1.18	1.19	青森	0.01	0.02
岩手	1.25	1.25	1.28	1.32	1.37	1.35	1.34	1.29	1.31	1.31	1.30	1.34	1.37	岩手	0.03	0.07
宮城	1.35	1.33	1.31	1.34	1.36	1.37	1.35	1.35	1.37	1.38	1.40	1.39	1.39	宮城	0.00	▲ 0.01
秋田	1.51	1.47	1.47	1.54	1.53	1.51	1.53	1.52	1.50	1.49	1.50	1.48	1.50	秋田	0.02	0.00
山形	1.35	1.37	1.35	1.45	1.46	1.47	1.48	1.54	1.55	1.61	1.65	1.61	1.62	山形	0.01	▲ 0.03
福島	1.30	1.32	1.35	1.38	1.41	1.38	1.38	1.40	1.39	1.40	1.49	1.50	1.47	福島	▲ 0.03	▲ 0.02
東北	1.30	1.30	1.31	1.35	1.36	1.36	1.36	1.36	1.37	1.38	1.41	1.41	1.41	東北	0.00	0.00

東北6県の有効求人倍率の全国順位の推移



	3年10月	3年11月	3年12月	4年1月	4年2月	4年3月	4年4月	4年5月	4年6月	4年7月	4年8月	4年9月	4年10月		9月比	8月比
青森	35	36	37	36	34	36	37	37	37	35	38	38	39	青森	▲ 1	▲ 1
岩手	26	26	26	24	24	20	21	28	29	29	30	29	27	岩手	2	3
宮城	15	16	18	21	20	21	19	25	28	24	25	26	25	宮城	1	0
秋田	3	4	4	4	5	7	6	6	8	14	17	19	16	秋田	3	1
山形	15	16	12	13	9	11	10	12	7	8	5	9	7	山形	2	▲ 2
福島	20	22	19	16	15	16	18	21	19	23	18	16	20	福島	▲ 4	▲ 2

【県内の状況】

○ 有効求人倍率（常用）トップは能代所の2.20倍

○ 地域別（常用）では県北1.93倍（前年同月比+0.26P）、中央1.35倍（同比▲0.04P）、
 県南1.26倍（同比▲0.19P）

ハローワーク別求人・求職状況（令和4年10月）

ハローワーク別 項目	能代	大館	鷹巣	鹿角	県北計	秋田	男鹿	本荘	中央計	大曲	角館	横手	湯沢	県南計	局計
新規求職者数	259	261	70	98	688	1,278	122	339	1,739	380	108	320	214	1,022	3,449
常用	241	254	70	97	662	1,267	112	331	1,710	354	107	313	208	982	3,354
有効求職者数	1,011	1,046	457	434	2,948	5,742	436	1,464	7,642	1,431	360	1,343	877	4,011	14,601
常用	992	1,034	441	431	2,898	5,704	422	1,439	7,565	1,393	357	1,311	865	3,926	14,389
新規求人数	766	774	276	327	2,143	3,097	212	738	4,047	982	210	827	385	2,404	8,594
常用	693	718	240	312	1,963	2,702	191	652	3,545	713	172	776	339	2,000	7,508
有効求人数	2,373	1,973	765	949	6,060	8,502	590	2,314	11,406	1,926	436	2,117	1,225	5,704	23,170
常用	2,179	1,846	679	900	5,604	7,714	452	2,047	10,213	1,534	374	1,938	1,118	4,964	20,781
新規求人倍率	2.96	2.97	3.94	3.34	3.11	2.42	1.74	2.18	2.33	2.58	1.94	2.58	1.80	2.35	2.49
常用	2.88	2.83	3.43	3.22	2.97	2.13	1.71	1.97	2.07	2.01	1.61	2.48	1.63	2.04	2.24
有効求人倍率	2.35	1.89	1.67	2.19	2.06	1.48	1.35	1.58	1.49	1.35	1.21	1.58	1.40	1.42	1.59
常用	2.20	1.79	1.54	2.09	1.93	1.35	1.07	1.42	1.35	1.10	1.05	1.48	1.29	1.26	1.44

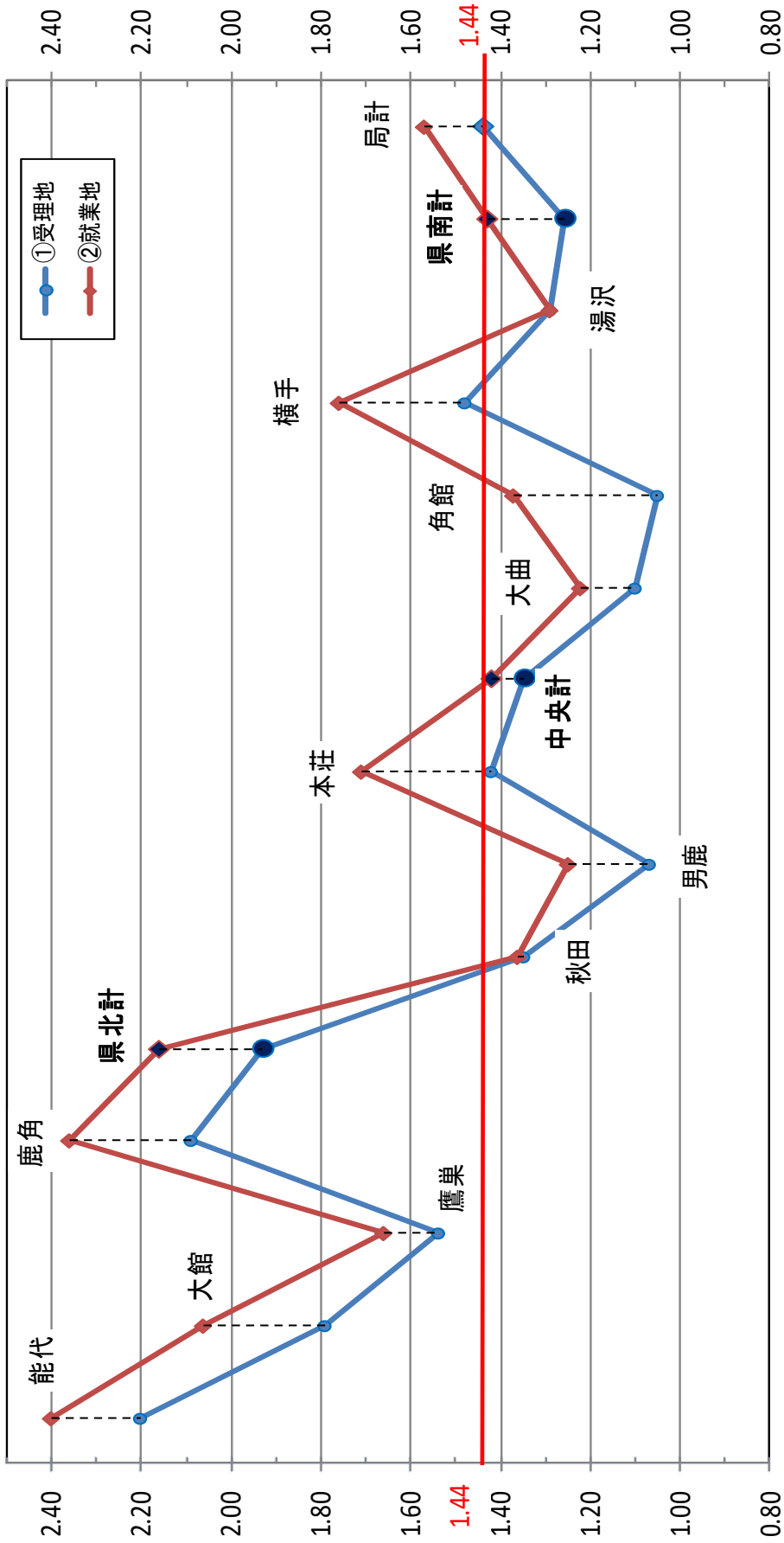
ハローワーク別求人・求職状況（前年同月比）

ハローワーク別 項目	能代	大館	鷹巣	鹿角	県北計	秋田	男鹿	本荘	中央計	大曲	角館	横手	湯沢	県南計	局計
新規求職者数	▲ 11.9	6.5	▲ 35.2	▲ 6.7	▲ 8.5	▲ 4.6	17.3	9.0	▲ 0.9	19.5	33.3	4.2	0.0	11.1	0.7
常用	▲ 11.1	5.8	▲ 34.0	▲ 4.0	▲ 7.8	▲ 4.2	15.5	10.3	▲ 0.6	12.7	33.8	4.7	0.5	9.1	0.5
有効求職者数	▲ 1.9	▲ 12.5	▲ 1.1	▲ 4.6	▲ 6.2	▲ 4.1	0.2	0.3	▲ 3.0	5.5	▲ 4.0	4.3	0.2	3.0	▲ 2.1
常用	▲ 1.6	▲ 12.4	▲ 2.9	▲ 4.2	▲ 6.3	▲ 4.0	0.2	▲ 0.1	▲ 3.0	3.6	▲ 3.3	3.4	0.3	2.2	▲ 2.4
新規求人数	▲ 3.6	0.1	19.5	▲ 8.1	▲ 0.6	24.8	5.0	3.8	19.2	▲ 12.1	5.5	▲ 1.1	2.9	▲ 4.8	6.4
常用	▲ 6.5	8.0	25.7	▲ 2.8	2.3	24.0	29.9	8.8	21.2	▲ 22.2	▲ 6.5	2.5	1.2	▲ 8.8	6.7
有効求人数	9.9	2.3	15.4	7.7	7.6	▲ 8.9	7.9	9.5	▲ 4.9	▲ 21.5	▲ 24.8	▲ 0.9	11.6	▲ 9.0	▲ 3.0
常用	7.4	7.2	13.5	9.9	8.5	▲ 9.7	6.4	8.6	▲ 5.9	▲ 27.5	▲ 30.1	▲ 0.9	14.7	▲ 11.1	▲ 3.8
新規求人倍率	0.26	▲ 0.19	1.80	▲ 0.05	0.24	0.57	▲ 0.20	▲ 0.11	0.39	▲ 0.93	▲ 0.52	▲ 0.14	0.05	▲ 0.40	0.13
常用	0.15	0.06	1.63	0.04	0.30	0.48	0.19	▲ 0.03	0.37	▲ 0.91	▲ 0.69	▲ 0.05	0.01	▲ 0.40	0.13
有効求人倍率	0.26	0.28	0.23	0.25	0.27	▲ 0.08	0.09	0.13	▲ 0.03	▲ 0.46	▲ 0.34	▲ 0.08	0.15	▲ 0.19	▲ 0.01
常用	0.19	0.33	0.22	0.27	0.26	▲ 0.09	0.06	0.11	▲ 0.04	▲ 0.47	▲ 0.40	▲ 0.06	0.16	▲ 0.19	▲ 0.03

（※）各項目の上段の数値は全数、下段は常用（数値は全て原数値）。

ハローワーク別による受理地別有効求人倍率と就業地別有効求人倍率の比較(常用)

(倍率)

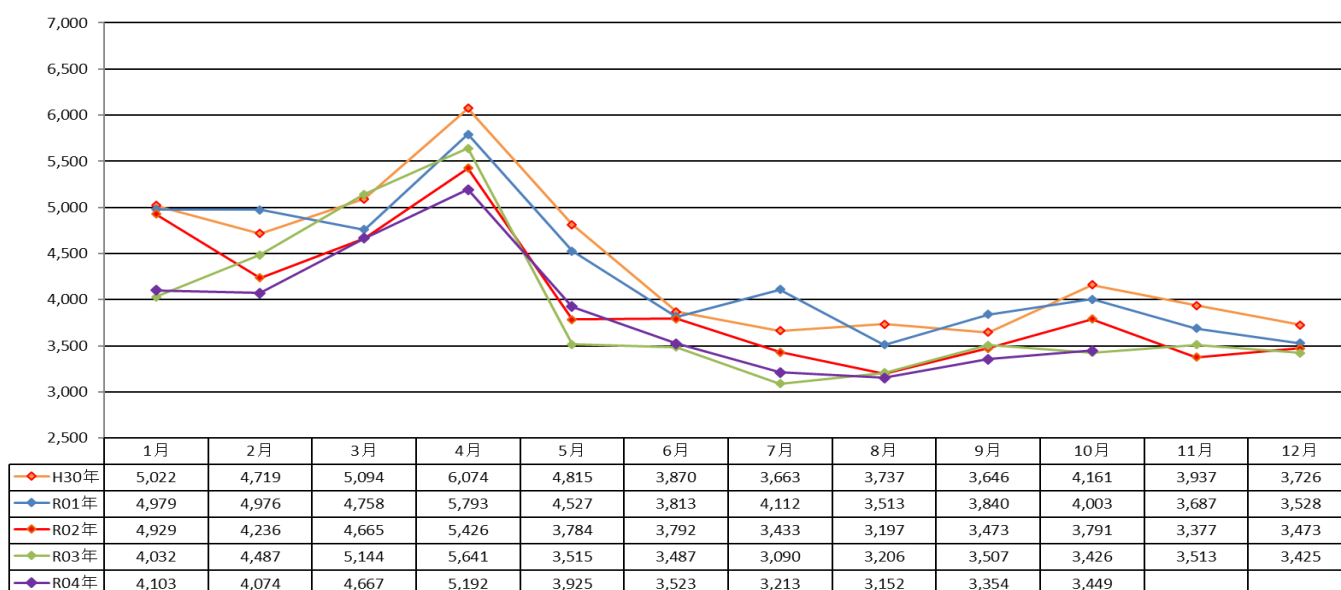


ハローワーク別	能代	大館	鷹巣	鹿角	県北計	秋田	男鹿	本荘	中央計	大曲	角館	横手	湯沢	県南計	局計
①受理地	2.20	1.79	1.54	2.09	1.93	1.35	1.07	1.42	1.35	1.10	1.05	1.48	1.29	1.26	1.44
②就業地	2.40	2.06	1.66	2.36	2.16	1.36	1.25	1.71	1.42	1.22	1.37	1.76	1.29	1.43	1.57
③差(②-①)	0.20	0.27	0.12	0.27	0.23	0.01	0.18	0.29	0.07	0.12	0.32	0.28	0.00	0.17	0.13

2. 求職者の動向（本編P6～P7、付属資料P4～P8、P11）

- 月間有効求職者数（全数）14,601人（前年同月比▲2.1%、318人減）同比16か月連続の減少
- 新規求職者数（全数）3,449人（同比+0.7%、23人増）同比3か月ぶりの増加
- 新規求職者数（常用）3,354人（同比+0.5%、16人増）同比3か月ぶりの増加
 - ・ 在職者 1,113人（同比▲0.4%、4人減） 同比3か月連続の減少
 - ・ 離職者 1,859人（同比+0.9%、16人増） 同比4か月ぶりの増加
 - うち事業主都合 459人（同比▲5.2%、25人減） 同比4か月連続の減少
 - うち自己都合 1,232人（同比+1.4%、17人増） 同比2か月ぶりの増加
 - ・ 無業者 382人（同比+1.1%、4人増） 同比4か月連続の増加
- 65歳以上（常用）509人（同比+9.9%、46人増） 同比2か月連続の増加

（人） 秋田県の新規求職者数（全数）の推移

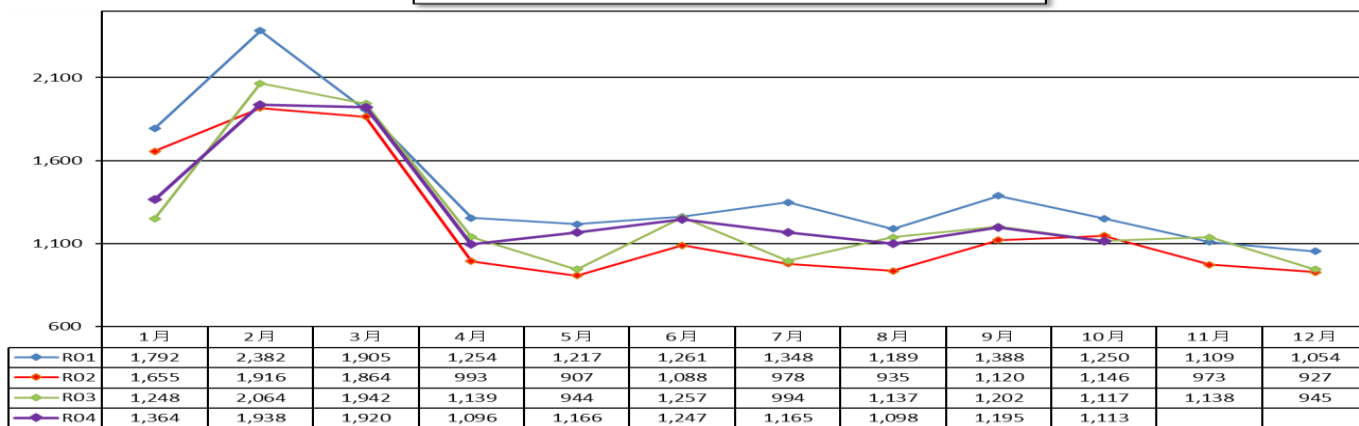


新規求職者数（常用）の年齢層の態様別内訳

県 計		24歳以下	25歳～34歳	35歳～44歳	45歳～54歳	55歳～64歳	65歳以上	合 計
新規求職者数	4年10月	256	608	630	682	669	509	3,354
	3年10月	290	651	646	641	647	463	3,338
	前年同月比	▲ 11.7	▲ 6.6	▲ 2.5	6.4	3.4	9.9	0.5
在職者	4年10月	96	251	266	247	179	74	1,113
	3年10月	112	295	280	220	159	51	1,117
	前年同月比	▲ 14.3	▲ 14.9	▲ 5.0	12.3	12.6	45.1	▲ 0.4
離職者	4年10月	120	289	290	356	409	395	1,859
	3年10月	118	291	291	349	425	369	1,843
	前年同月比	1.7	▲ 0.7	▲ 0.3	2.0	▲ 3.8	7.0	0.9
事業主都合	4年10月	10	39	64	98	109	139	459
	3年10月	13	46	58	103	121	143	484
	前年同月比	▲ 23.1	▲ 15.2	10.3	▲ 4.9	▲ 9.9	▲ 2.8	▲ 5.2
自己都合	4年10月	108	242	218	238	233	193	1,232
	3年10月	103	237	219	226	258	172	1,215
	前年同月比	4.9	2.1	▲ 0.5	5.3	▲ 9.7	12.2	1.4
無業者	4年10月	40	68	74	79	81	40	382
	3年10月	60	65	75	72	63	43	378
	前年同月比	▲ 33.3	4.6	▲ 1.3	9.7	28.6	▲ 7.0	1.1

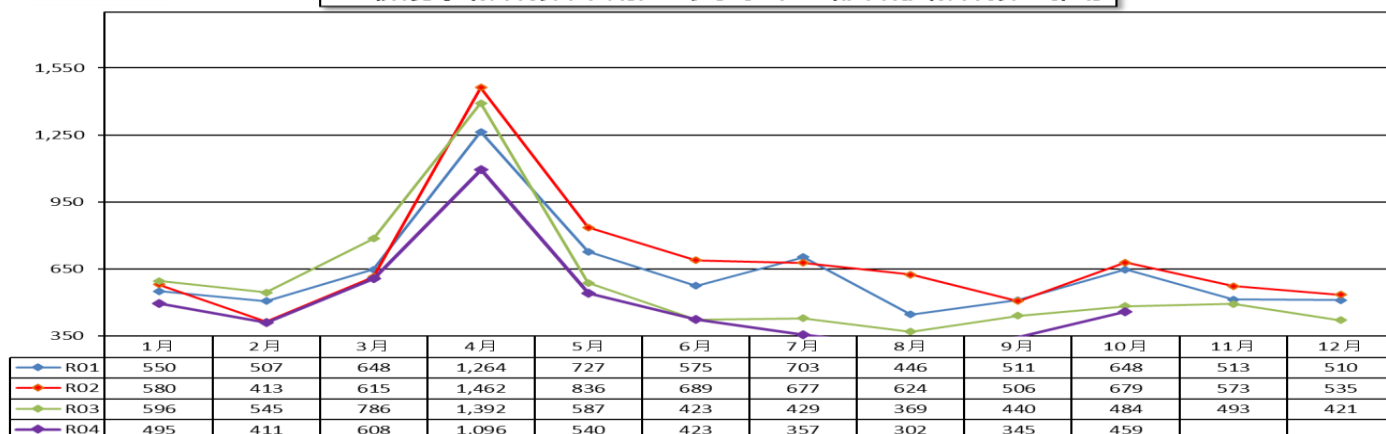
(人)

1. 新規求職者数(常用)のうち在職者数の推移



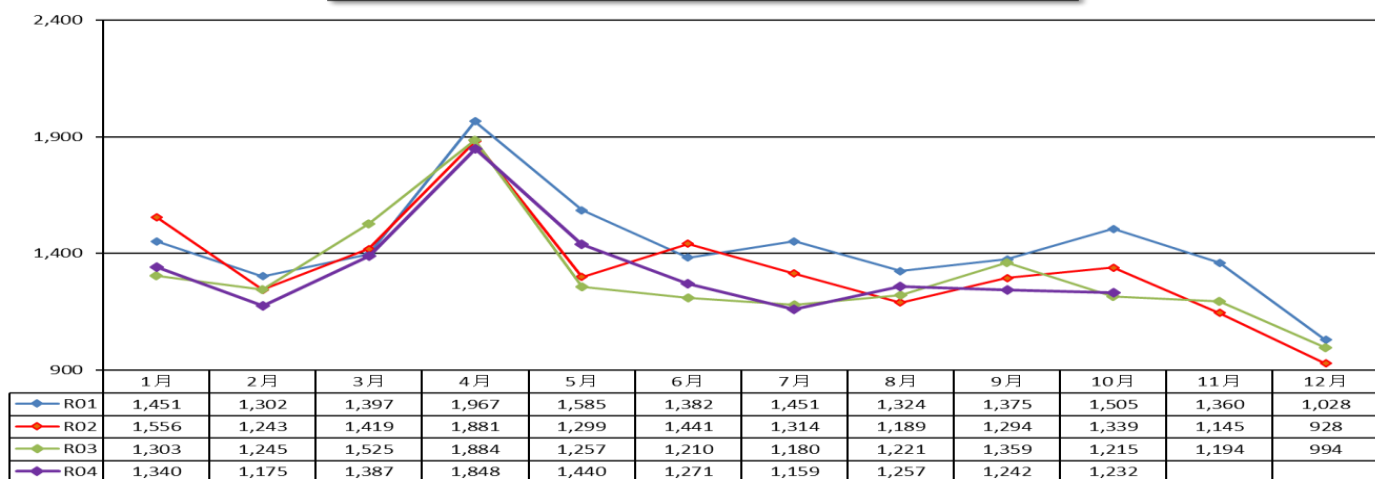
(人)

2. 新規求職者数(常用)のうち事業主都合離職者数の推移



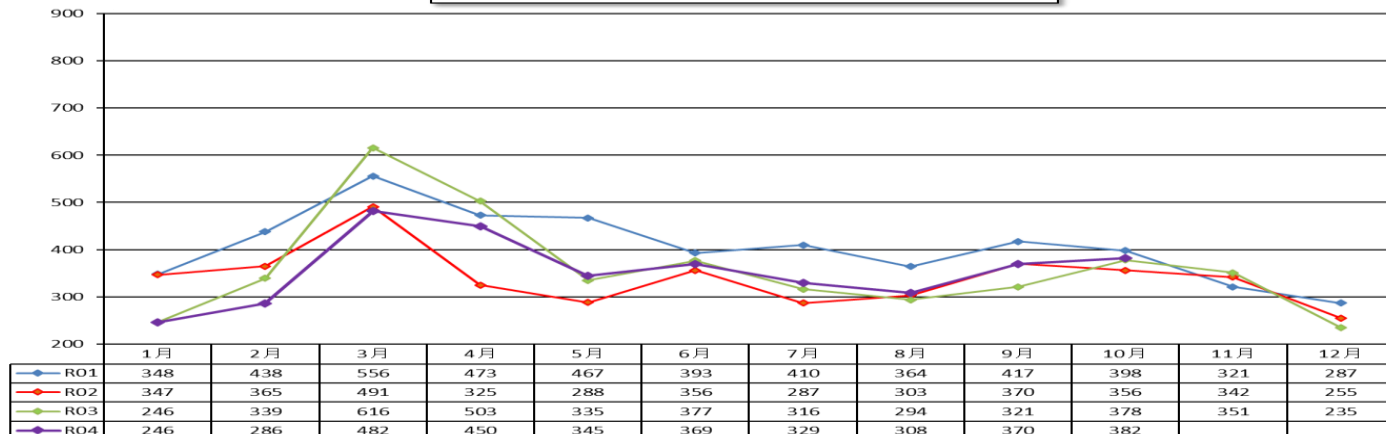
(人)

3. 新規求職者数(常用)のうち自己都合離職者数の推移



(人)

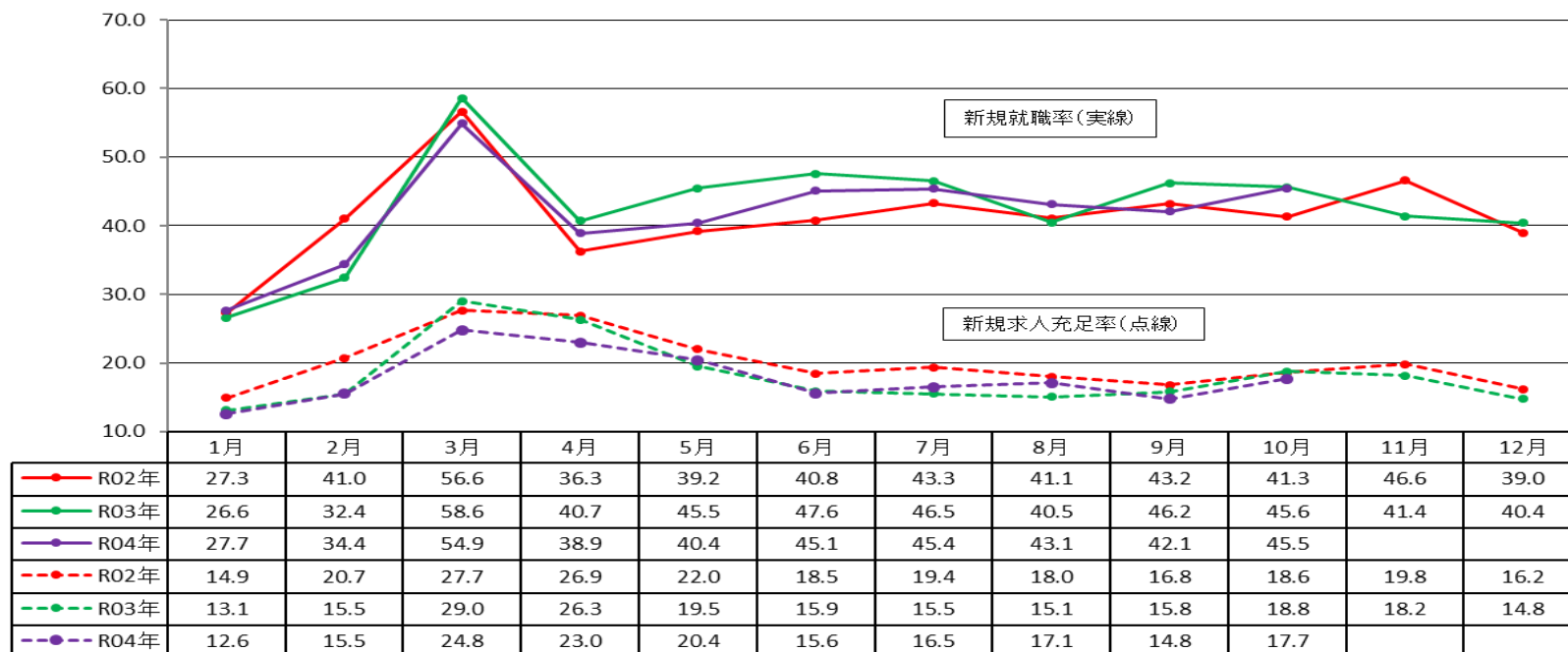
4. 新規求職者数(常用)のうち無業者数の推移



3. 就職及び求人充足の動向（全数）（付属資料P4～P5、P12～P13）

- 就職件数 1,569人（前年同月比+0.4%、7人増） 同比2か月ぶりの増加
 - ・ 45歳以上の中高年齢者 824人（同比+5.1%、40人増） 同比2か月ぶりの増加
 - ・ 65歳以上 147人（同比+18.5%、23人増） 同比2か月ぶりの増加
 - ・ 雇用保険受給者 399人（同比▲12.7%、58人減） 同比3か月ぶりの減少
- 新規就職率は45.5%（同比▲0.1P）、新規求人充足率は17.7%（同比▲1.1P）

秋田県の新規就職率及び新規求人充足率の推移(全数)



4. 求人の動向（全数）（本編P9、付属資料P4、P15）

- 月間有効求人数 23,170人（前年同月比▲3.0%、717人減） 同比5か月連続の減少
- 新規求人数 8,594人（同比+6.4%、519人増） 同比9か月ぶりの増加

【増加した主な産業】（求人数概ね300人以上、※「公務」除く）

- ・ 製造業 1,043人（同比+17.6%、156人増）、22か月連続の増加
- ・ 卸売業、小売業 1,401人（同比+8.5%、110人増）、6か月ぶりの増加
- ・ 宿泊業、飲食サービス業 664人（同比+34.7%、171人増）、3か月ぶりの増加
- ・ 生活関連サービス業、娯楽業 370人（同比+65.2%、146人増）、4か月ぶりの増加

【減少した主な産業】

- ・ 建設業 1,005人（同比▲6.3%、68人減）、7か月連続の減少
- ・ 運輸業、郵便業 411人（同比▲9.5%、43人減）、2か月ぶりの減少
- ・ 医療、福祉 1,684人（同比▲1.8%、30人減）、10か月連続の減少
- ・ サービス業（他に分類されないもの）1,137人（同比▲0.2%、2人減）、2か月ぶりの減少

※労働者派遣業（職業紹介業含む）は327人（同比▲18.5%、74人減）、2か月ぶりの減少

□事業主の声

- ・ 建築資材や輸送費の値上がりにより、利益の確保が難しくなっている。（建設業）
- ・ 半導体供給の不安定さから、生産計画が立てられなかったり、在庫を多く抱えたりしている。（電子部品・デバイス製造業）
- ・ 電気代の高騰が経営を圧迫している。（製造業）
- ・ 燃料価格高騰が続いているものの、受注先との兼ね合いもあり価格転嫁に踏み切れない。（運輸業、郵便業）
- ・ 全国旅行支援や修学旅行団体客などの効果もあり、お客さんが戻ってきている。（卸売業、小売業）
- ・ 観光客を含めた多くのお客さんが来店し、一旦縮小した労働力では人手が間に合わない。（飲食店）
- ・ 冠婚葬祭が開催されるようになり、着物や喪服の着付けを含め需要が増している。（美容業）
- ・ コロナ感染症により求人を控えていたが、従業員の負担軽減から求人提出をした。（医療・福祉）
- ・ 外出機会が増えたことで車のトラブルの問い合わせが急激に増加している。（サービス業（他に分類されないもの））

産業別、規模別一般新規求人状況(新規学卒者を除く)

令和4年10月

	新規求人人数(人)			対前年同月比(%)			
	全数	パート除く	パートタイム	全数	パート除く	パートタイム	
A. B 農,林,漁業(01~04)	135	87	48	▲ 2.2	▲ 8.4	11.6	
C 鉱業,採石業,砂利採取業(05)	25	22	3	56.3	37.5	-	
D 建設業(06~08)	1,005	971	34	▲ 6.3	▲ 5.5	▲ 26.1	
(06 総合工事業)	624	601	23	▲ 9.8	▲ 8.1	▲ 39.5	
E 製造業(09~32)	1,043	827	216	17.6	17.0	20.0	
09 食料品製造業	167	95	72	▲ 1.8	▲ 2.1	▲ 1.4	
10 飲料・たばこ・飼料製造業	21	14	7	▲ 4.5	180.0	▲ 58.8	
11 繊維工業	147	112	35	4.3	▲ 8.9	94.4	
12 木材・木製品製造業(家具を除く)	42	30	12	▲ 14.3	▲ 25.0	33.3	
13 家具・装備品製造業	29	25	4	163.6	150.0	300.0	
14 パルプ・紙・紙加工品製造業	4	2	2	-	-	-	
15 印刷・同関連業	17	14	3	▲ 5.6	16.7	▲ 50.0	
16 化学工業	11	9	2	175.0	200.0	100.0	
17 石油製品・石炭製品製造業	1	1	0	0.0	0.0	-	
18 プラスチック製品製造業(別掲を除く)	50	48	2	61.3	65.5	0.0	
19 ゴム製品製造業	4	3	1	100.0	50.0	-	
21 窯業・土石製品製造業	28	27	1	27.3	42.1	▲ 66.7	
22 鉄鋼業	13	12	1	225.0	200.0	-	
23 非鉄金属製造業	11	10	1	175.0	400.0	▲ 50.0	
24 金属製品製造業	91	85	6	31.9	28.8	100.0	
25 はん用機械器具製造業	21	18	3	90.9	100.0	50.0	
26 生産用機械器具製造業	59	53	6	18.0	12.8	100.0	
27 業務用機械器具製造業	42	35	7	75.0	75.0	75.0	
28 電子部品・デバイス・電子回路製造業	151	120	31	16.2	2.6	138.5	
29 電気機械器具製造業	74	64	10	124.2	113.3	233.3	
30 情報通信機械器具製造業	11	8	3	▲ 52.2	▲ 38.5	▲ 70.0	
31 輸送用機械器具製造業	15	12	3	▲ 75.0	▲ 76.5	▲ 66.7	
20,32その他の製造業	34	30	4	325.0	328.6	300.0	
F 電気・ガス・熱供給・水道業(33~36)	16	5	11	100.0	400.0	57.1	
G 情報通信業(37~41)	59	52	7	0.0	▲ 1.9	16.7	
(39 情報サービス業)	29	26	3	▲ 31.0	▲ 33.3	0.0	
H 運輸業,郵便業(42~49)	411	353	58	▲ 9.5	▲ 6.1	▲ 25.6	
I 卸売業,小売業(50~61)	1,401	531	870	8.5	24.4	0.7	
50~55 卸売業	240	151	89	31.1	54.1	4.7	
56~61 小売業	1,161	380	781	4.8	15.5	0.3	
(56 各種商品小売業)	335	41	294	▲ 10.4	▲ 28.1	▲ 7.3	
J 金融業,保険業(62~67)	58	33	25	18.4	▲ 8.3	92.3	
K 不動産業,物品賃貸業(68~70)	99	81	18	10.0	8.0	20.0	
L 学術研究,専門・技術サービス業(71~74)	86	70	16	▲ 20.4	▲ 15.7	▲ 36.0	
M 宿泊業,飲食サービス業(75~77)	664	167	497	34.7	16.8	42.0	
(75 宿泊業)	204	54	150	23.6	▲ 19.4	53.1	
(76.77 飲食サービス業)	460	113	347	40.2	48.7	37.7	
N 生活関連サービス業,娯楽業(78~80)	370	150	220	65.2	61.3	67.9	
O 教育,学習支援業(81,82)	97	35	62	▲ 14.9	▲ 42.6	17.0	
P 医療,福祉(83~85)	1,684	1,050	634	▲ 1.8	▲ 4.8	3.8	
(83 医療業)	622	404	218	11.1	11.9	9.5	
(85 社会保険・社会福祉・介護事業)	1,051	637	414	▲ 8.2	▲ 13.2	0.7	
Q 複合サービス事業(86,87)	117	91	26	60.3	116.7	▲ 16.1	
R サービス業(他に分類されないもの)(88~96)	1,137	801	336	▲ 0.2	7.5	▲ 14.7	
(91 職業紹介・労働者派遣業)	327	244	83	▲ 18.5	▲ 16.2	▲ 24.5	
(92 その他の事業サービス業)	574	362	212	3.8	20.3	▲ 15.9	
S,T 公務(他に分類されるものを除く)・その他(97,98,99)	187	34	153	29.0	▲ 19.0	48.5	
合計	8,594	5,360	3,234	6.4	4.6	9.6	
規模別	29人以下	5,403	3,456	1,947	6.8	10.5	0.8
	30~99人	2,135	1,284	851	4.3	▲ 6.0	25.1
	100~299人	809	458	351	22.2	14.8	33.5
	300~499人	120	94	26	▲ 38.8	▲ 41.3	▲ 27.8
	500~999人	89	38	51	78.0	40.7	121.7
	1,000人以上	38	30	8	▲ 36.7	▲ 31.8	▲ 50.0

(注)平成25年10月改訂の「日本標準産業分類」に基づく表章

主要産業における対前年同月比の推移(全数) (新規学卒者を除きパートタイムを含む)

(%)

	4年5月	4年6月	4年7月	4年8月	4年9月	4年10月
産						
業						
別						
D 建設業(06~08)	▲ 3.4	▲ 8.0	▲ 11.2	▲ 6.2	▲ 21.5	▲ 6.3
E 製造業(09~32)	36.7	11.9	13.0	27.9	6.5	17.6
H 運輸業,郵便業(42~49)	▲ 32.8	25.3	▲ 2.0	▲ 24.1	25.1	▲ 9.5
I 卸売業,小売業(50~61)	▲ 11.6	▲ 10.9	▲ 14.1	▲ 17.7	▲ 5.6	8.5
P 医療,福祉(83~85)	▲ 4.4	▲ 8.8	▲ 1.6	▲ 9.9	▲ 13.8	▲ 1.8

令和4年10月の職業別求人・求職バランスシート

秋田労働局

項目	常用			常用一般			常用パート			
	有効 求人数	有効 求職者数	有効 求人倍率	有効 求人数	有効 求職者数	有効 求人倍率	有効 求人数	有効 求職者数	有効 求人倍率	
1. 管理	77	30	2.57	74	26	2.85	3	4	0.75	
専門	2.建設関係技術者	754	79	9.54	751	68	11.04	3	11	0.27
	3.看護師・保健師等	901	390	2.31	633	209	3.03	268	181	1.48
	4.社会福祉専門職	538	279	1.93	384	170	2.26	154	109	1.41
	5.その他の専門職	1,082	705	1.53	859	533	1.61	223	172	1.30
	小計	3,275	1,453	2.25	2,627	980	2.68	648	473	1.37
6. 事務	1,885	3,367	0.56	1,248	2,274	0.55	637	1,093	0.58	
7. 販売・営業	2,145	976	2.20	1,050	619	1.70	1,095	357	3.07	
サービス	8.調理	1,079	477	2.26	470	230	2.04	609	247	2.47
	9.接客・給仕	1,254	296	4.24	332	169	1.96	922	127	7.26
	10.その他のサービス	2,414	915	2.64	1,560	592	2.64	854	323	2.64
	小計	4,747	1,688	2.81	2,362	991	2.38	2,385	697	3.42
11.保安・警備	516	89	5.80	392	68	5.76	124	21	5.90	
12.農林漁業	251	185	1.36	181	122	1.48	70	63	1.11	
生産 工程	13.設備制御・監視	78	63	1.24	75	54	1.39	3	9	0.33
	14.製造・加工	1,818	579	3.14	1,338	404	3.31	480	175	2.74
	15.機械組立	381	561	0.68	302	472	0.64	79	89	0.89
	16.製品検査	89	40	2.23	72	28	2.57	17	12	1.42
	17.その他の生産工程	601	263	2.29	554	217	2.55	47	46	1.02
	小計	2,967	1,506	1.97	2,341	1,175	1.99	626	331	1.89
運 転	18.建設機械運転	426	118	3.61	416	102	4.08	10	16	0.63
	19.その他運転	926	499	1.86	817	412	1.98	109	87	1.25
	小計	1,352	617	2.19	1,233	514	2.40	119	103	1.16
20.電気工事者	220	60	3.67	220	57	3.86	0	3	—	
21.建設・土木	1,428	245	5.83	1,408	213	6.61	20	32	0.63	
22.運搬・清掃・労務	1,911	2,546	0.75	671	1,077	0.62	1,240	1,469	0.84	
23.その他	7	1,627	0.00	7	986	0.01	0	641	—	
合計(1~23)	20,781	14,389	1.44	13,814	9,102	1.52	6,967	5,287	1.32	
うちIT関連職業	603	481	1.25	524	398	1.32	79	83	0.95	
うち福祉関連職業	3,102	1,152	2.69	2,162	731	2.96	940	421	2.23	
介護関係	2,103	707	2.97	1,451	481	3.02	652	226	2.88	

(注)・IT関連職業の数値は、専門的職業、事務的職業、生産工程・労務の職業中の同関連職業の合計

・福祉関連職業、介護関係の数値は、専門的職業、サービスの職業中の同関連職業の合計

・「2建設関係技術者」は、建築、土木及び測量技術者、「21建設・土木」は技術者を除く一般作業員に分類する

各年10月の職業別有効求人倍率の推移（求人・求職バランスシート）

秋田労働局

項目	常用（一般＋パート）										
	H25.10月	H26.10月	H27.10月	H28.10月	H29.10月	H30.10月	R1.10月	R2.10月	R3.10月	R4.10月	
1. 管理	0.57	0.53	0.93	0.70	1.54	1.57	1.78	2.48	2.44	2.57	
専門	2.建設関係技術者	4.20	4.69	4.41	6.00	6.57	7.49	7.62	7.94	8.75	9.54
	3.看護師・保健師等	2.12	2.34	2.24	2.32	2.26	2.65	2.62	2.31	2.68	2.31
	4.社会福祉専門職	0.81	1.03	1.46	1.57	1.80	1.97	2.29	2.37	2.04	1.93
	5.その他の専門職	0.86	0.97	1.18	1.34	1.35	1.40	1.50	1.40	1.65	1.53
	専門小計	1.36	1.56	1.75	1.91	2.06	2.24	2.35	2.22	2.42	2.25
6. 事務	0.21	0.22	0.26	0.32	0.39	0.45	0.48	0.38	0.51	0.56	
7. 販売・営業	0.97	1.28	1.52	1.85	2.15	2.32	2.08	2.19	2.40	2.20	
サービス	8.調理	0.93	1.36	1.46	1.91	2.22	2.28	2.08	1.62	2.14	2.26
	9.接客・給仕	2.20	4.37	3.96	3.16	5.68	6.40	5.59	4.28	4.55	4.24
	10.その他のサービス	1.02	1.38	1.72	1.90	2.66	2.52	2.65	2.68	2.88	2.64
	サービス小計	1.24	1.95	2.07	2.13	3.10	3.15	3.02	2.64	2.95	2.81
11.保安・警備	3.89	3.61	5.15	5.27	6.39	6.22	7.14	8.48	7.57	5.80	
12.農林漁業	1.19	1.22	0.81	1.05	1.64	1.82	1.60	1.52	1.69	1.36	
生産工程	13.設備制御・監視	0.07	0.15	0.75	1.07	1.18	0.72	0.49	0.30	0.79	1.24
	14.製造・加工	0.89	1.12	1.44	1.93	2.19	2.41	2.12	1.93	2.75	3.14
	15.機械組立	0.18	0.24	0.23	0.28	0.41	0.46	0.46	0.31	0.62	0.68
	16.製品検査	0.77	1.93	1.71	1.26	1.84	3.00	3.24	1.51	3.05	2.23
	17.その他の生産工程	0.63	1.02	0.93	1.13	1.37	1.71	2.00	1.66	2.81	2.29
	生産工程小計	0.56	0.80	0.92	1.19	1.43	1.59	1.52	1.26	1.99	1.97
運転	18.建設機械運転	1.45	1.16	1.24	1.21	1.43	2.24	3.02	2.49	2.84	3.61
	19.その他運転	0.86	1.04	1.45	1.57	1.51	2.11	1.88	1.63	1.98	1.86
	運転小計	0.97	1.07	1.39	1.47	1.49	2.14	2.11	1.86	2.18	2.19
20.電気工事者	0.91	0.82	1.26	1.80	1.46	2.31	2.50	3.49	3.16	3.67	
21.建設・土木	1.75	2.05	2.13	2.83	2.99	3.75	4.81	4.63	6.66	5.83	
22.運搬・清掃・労務	0.43	0.47	0.51	0.56	0.62	0.59	0.58	0.55	0.74	0.75	
合計	0.73	0.93	1.03	1.13	1.34	1.47	1.43	1.20	1.47	1.44	
うちIT関連職業	0.27	0.32	0.39	0.57	0.92	1.02	1.16	0.90	1.30	1.25	
うち福祉関連職業	1.26	1.60	1.75	1.93	2.39	2.70	2.83	2.88	2.91	2.69	
介護関係	1.00	1.35	1.58	1.80	2.48	2.78	2.95	3.25	3.06	2.97	

・IT関連職業の数値は、専門的職業、事務的職業、生産工程・労務の職業中の同関連職業の合計

・福祉関連職業、介護関係の数値は、専門的職業、サービスの職業中の同関連職業の合計

・「2建設関係技術者」は、建築、土木及び測量技術者、「21建設・土木」は技術者を除く一般作業員に分類する