

1 概況(全数)

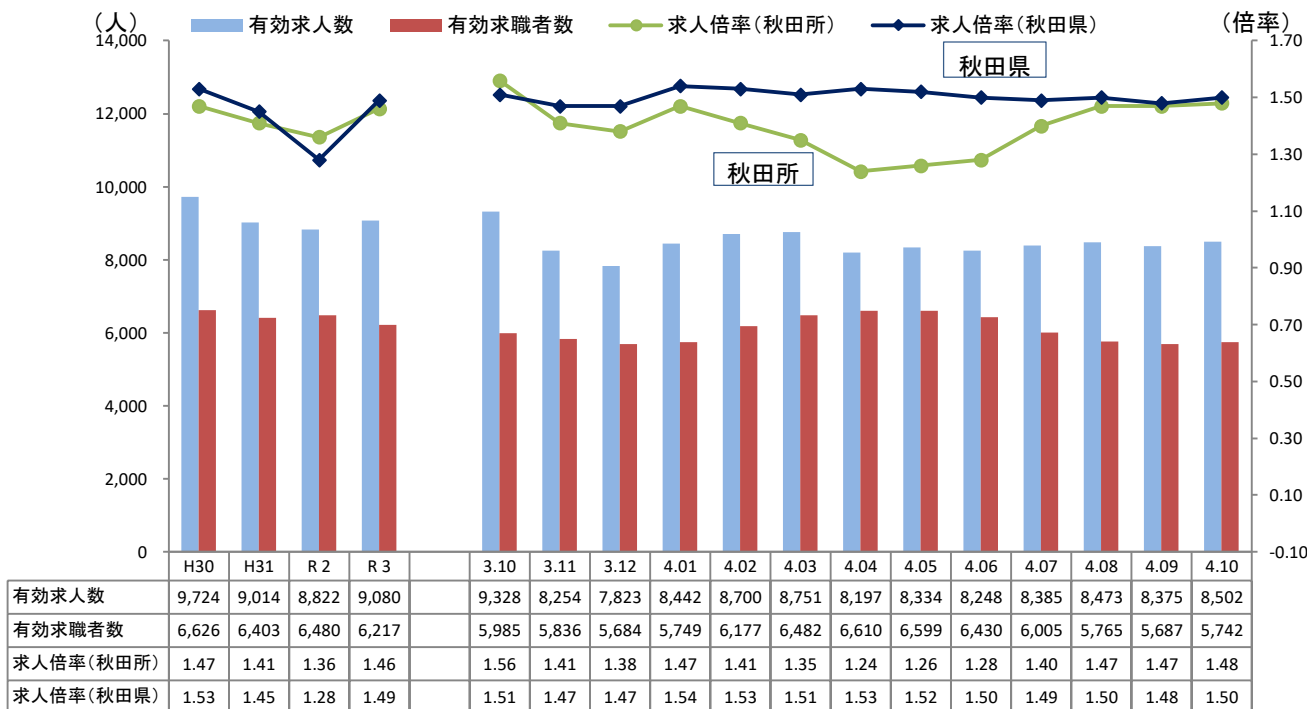
新規求職者数は1,278人(前年同月比▲4.6%)で3ヶ月連続の減少となった。新型コロナウイルスの影響や物価高騰等による不安感から転職に慎重になっていることが要因であるが、45歳以上では前年同月比+5.2%と3ヶ月ぶりの増加も見られた。有効求職者数は5,742人(前年同月比▲4.1%)で16ヶ月連続の減少となったものの、65歳以上に限れば前年同月比+1.8%で6ヶ月連続の増加となっている。

新規求人数は3,097人(前年同月比+24.8%)で10ヶ月ぶりの増加となった。除雪関連等季節的要因による増員や社会保険適用拡大によるワークシェアリングに対応するための増員に加え、全国旅行支援開始による人流増加への期待感等が要因となった。有効求人数は8,502人(前年同月比▲8.9%)で12ヶ月連続で減少となった。

有効求人倍率は前年同月比▲0.08ポイントの1.48倍で、9ヶ月連続の低下となった。

今月は全国旅行支援開始による人流増加への期待感等により新規求人数が増加したものの、長期化している原油高や円安による物価高騰、新型コロナウイルス感染症の感染状況等により先行き不透明な状況が続いている。こうした中、人材不足も常態化していることから、従業員の教育訓練等による生産性向上といった人への投資を推進する。

■有効求人倍率(全数:原数値)の推移



※秋田県求人倍率の数値は季節調整値となります。

■主要項目

項目(全数)	令和4年10月	前年同月比	備考
有効求職者数(人)	5,742	— 4.1%	↘ 16ヶ月連続減少
有効求人数(人)	8,502	— 8.9%	↘ 12ヶ月連続減少
新規求職者数(人)	1,278	— 4.6%	↘ 3ヶ月連続減少
新規求人数(人)	3,097	+ 24.8%	↗ 10ヶ月ぶり増加
就職件数(件)	501	— 11.2%	↘ 2ヶ月連続減少
有効求人倍率(倍)	1.48	— 0.08P	↘ 9ヶ月連続低下
事業主都合離職者(人)	188	— 8.7%	↘ 18ヶ月連続減少
雇用保険受給者(人)	1,355	— 10.4%	↘ 16ヶ月連続減少

2 新規求職者の動向

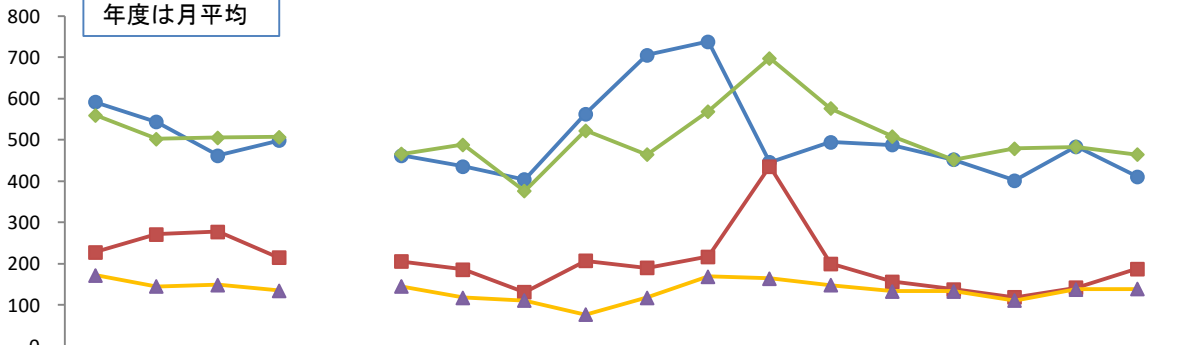
新規求職者1,278人のうち、在職求職者は411人で前年同月比11.0%減少した。離職者は717人で前年同月比0.1%増加、離職者のうち事業主都合離職者は188人で前年同月比8.7%減少した。

■ 新規求職者の推移

(人)

● 在職者 ■ 事業主都合離職者 ◆ 自己都合離職者 ▲ 無業者

年度は月平均



	H30	H31	R 2	R 3		3.10	3.11	3.12	4.01	4.02	4.03	4.04	4.05	4.06	4.07	4.08	4.09	4.10
在職者	592	544	462	499		462	436	404	563	706	738	446	495	488	452	402	484	411
事業主都合離職者	228	271	278	215		206	186	131	207	190	217	436	200	157	138	119	142	188
自己都合離職者	560	503	506	507		466	489	376	523	465	569	698	576	509	452	479	483	465
無業者	172	145	149	135		145	118	111	77	118	169	165	148	134	134	111	138	139

3 就職の動向

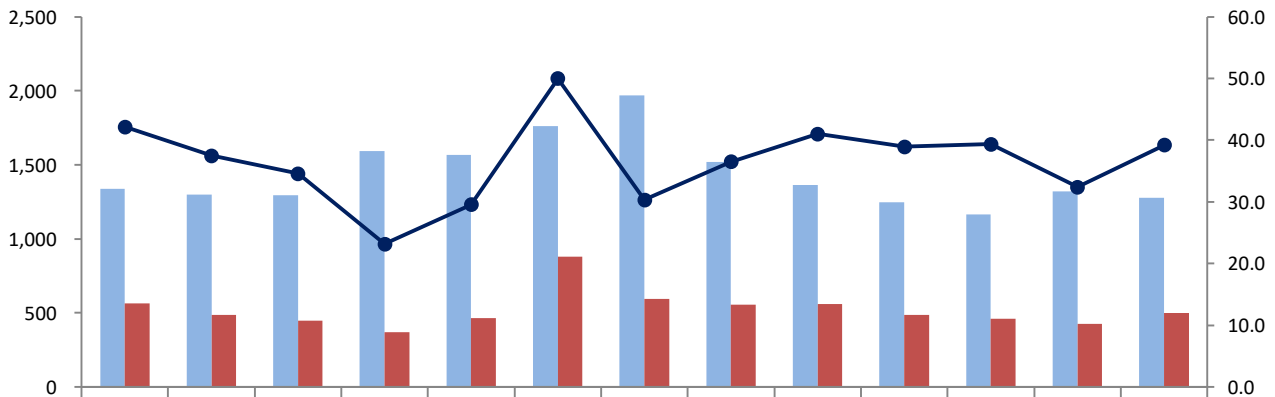
就職件数は501件で前年同月比11.2%減少した。うち雇用保険受給者は129人で前年同月比14.0%減少、45歳以上の中高年齢者は231人で前年同月比15.1%減少した。

■ 新規就職率の動き

(人)

■ 新規求職者数 ■ 就職件数 ● 就職率

(%)



	3.10	3.11	3.12	4.01	4.02	4.03	4.04	4.05	4.06	4.07	4.08	4.09	4.10
新規求職者数	1,339	1,300	1,295	1,594	1,566	1,761	1,967	1,521	1,365	1,246	1,166	1,319	1,278
就職件数	564	487	448	369	463	880	596	555	560	485	459	427	501
就職率	42.1	37.5	34.6	23.1	29.6	50.0	30.3	36.5	41.0	38.9	39.4	32.4	39.2

産業別、規模別一般新規求人状況(新規学卒者を除く)

(別紙)

ハローワーク秋田

令和4年10月

	新規求人人数(全数)(人)			対前年同月比(%)		
	合計	パート除く	パートタイム	合計	パート除く	パートタイム
A. B 農林漁業(01~04)	3	3	0	▲ 70.0	▲ 50.0	▲ 100.0
C 鉱業,採石業,砂利採取業(05)	4	4	0	100.0	100.0	-
D 建設業(06~08)	298	286	12	36.1	36.2	33.3
(06 総合工事業)	138	132	6	20.0	21.1	0.0
E 製造業(09~32)	159	117	42	12.8	5.4	40.0
09 食料品製造業	50	31	19	19.0	29.2	5.6
10 飲料・たばこ・飼料製造業	11	5	6	37.5	150.0	0.0
11 繊維工業	12	11	1	50.0	120.0	▲ 66.7
12 木材・木製品製造業(家具を除く)	13	13	0	▲ 23.5	▲ 18.8	▲ 100.0
13 家具・装備品製造業	0	0	0	-	-	-
14 パルプ・紙・紙加工品製造業	3	1	2	-	-	-
15 印刷・同関連業	8	8	0	▲ 11.1	0.0	▲ 100.0
16 化学工業	6	4	2	500.0	-	100.0
17 石油製品・石炭製品製造業	1	1	0	0.0	0.0	-
18 プラスチック製品製造業(別掲を除く)	4	4	0	100.0	100.0	-
19 ゴム製品製造業	0	0	0	-	-	-
21 窯業・土石製品製造業	8	7	1	166.7	133.3	-
22 鉄鋼業	7	6	1	-	-	-
23 非鉄金属製造業	3	3	0	-	-	-
24 金属製品製造業	3	2	1	▲ 25.0	▲ 50.0	-
25 はん用機械器具製造業	1	1	0	-	-	-
26 生産用機械器具製造業	1	0	1	▲ 50.0	▲ 100.0	-
27 業務用機械器具製造業	1	1	0	-	-	-
28 電子部品・デバイス・電子回路製造業	3	0	3	-	-	-
29 電気機械器具製造業	15	11	4	-	-	-
30 情報通信機械器具製造業	5	4	1	25.0	0.0	-
31 輸送用機械器具製造業	4	4	0	▲ 90.0	▲ 90.0	-
20,32その他の製造業	0	0	0	-	-	-
F 電気・ガス・熱供給・水道業(33~36)	6	3	3	50.0	200.0	0.0
G 情報通信業(37~41)	30	30	0	▲ 30.2	▲ 18.9	▲ 100.0
(39 情報サービス業)	23	23	0	▲ 28.1	▲ 20.7	▲ 100.0
H 運輸業,郵便業(42~49)	163	144	19	6.5	15.2	▲ 32.1
I 卸売業,小売業(50~61)	586	246	340	42.9	43.0	42.9
50~55 卸売業	110	82	28	44.7	67.3	3.7
56~61 小売業	476	164	312	42.5	33.3	47.9
(56 各種商品小売業)	139	28	111	0.7	▲ 17.6	6.7
J 金融業,保険業(62~67)	33	12	21	50.0	▲ 7.7	133.3
K 不動産業,物品賃貸業(68~70)	60	49	11	42.9	28.9	175.0
L 学術研究,専門・技術サービス業(71~74)	41	34	7	5.1	13.3	▲ 22.2
M 宿泊業,飲食サービス業(75~77)	264	65	199	48.3	10.2	67.2
(76 飲食店)	158	39	119	31.7	56.0	25.3
N 生活関連サービス業,娯楽業(78~80)	161	54	107	35.3	10.2	52.9
O 教育,学習支援業(81,82)	42	15	27	▲ 25.0	▲ 37.5	▲ 15.6
P 医療,福祉(83~85)	663	379	284	17.1	5.0	38.5
(83 医療業)	331	206	125	24.9	21.9	30.2
(85 社会保険・社会福祉・介護事業)	321	164	157	9.6	▲ 10.9	44.0
Q 複合サービス事業(86,87)	22	7	15	46.7	133.3	25.0
R サービス業(他に分類されないもの)(88~96)	496	315	181	21.6	42.5	▲ 3.2
(91 職業紹介・労働者派遣業)	164	111	53	45.1	68.2	12.8
(92 その他の事業サービス業)	261	149	112	7.4	31.9	▲ 13.8
S,T 公務(他に分類されるものを除く)・その他(97,98,99)	66	5	61	22.2	▲ 54.5	41.9
合計	3,097	1,768	1,329	24.8	20.0	31.8
規模別						
29人以下	936	575	361	33.3	24.2	51.0
30~99人	746	460	286	33.5	39.8	24.3
100~299人	541	405	136	43.5	55.2	17.2
300~499人	231	122	109	▲ 26.2	▲ 45.3	21.1
500~999人	170	65	105	▲ 5.6	▲ 17.7	4.0
1,000人以上	473	141	332	35.1	19.5	43.1

(注)平成25年10月改訂の「日本標準産業分類」に基づく表章

主要産業における対前年同月比の推移(全数) (新規学卒者を除きパートタイムを含む)

(%)

	4年5月	4年6月	4年7月	4年8月	4年9月	4年10月
産別						
D 建設業(06~08)	▲ 15.5	▲ 32.3	▲ 29.9	▲ 33.1	▲ 36.6	36.1
E 製造業(09~32)	24.8	0.0	▲ 14.4	23.5	▲ 5.0	12.8
H 運輸業,郵便業(42~49)	▲ 30.2	35.5	36.9	▲ 28.1	15.4	6.5
I 卸売業,小売業(50~61)	▲ 19.5	▲ 32.0	▲ 3.0	▲ 25.8	▲ 28.3	42.9
P 医療,福祉(83~85)	▲ 25.0	▲ 18.7	▲ 12.6	▲ 29.2	▲ 15.8	17.1

令和4年10月の職業別求人・求職バランスシート

ハローワーク秋田

項目	常用			常用一般			常用パート			
	有効 求人数	有効 求職者数	有効 求人倍率	有効 求人数	有効 求職者数	有効 求人倍率	有効 求人数	有効 求職者数	有効 求人倍率	
1. 管理	42	14	3.00	41	12	3.42	1	2	0.50	
専門	2.建設関係技術者	167	31	5.39	167	25	6.68	0	6	—
	3.看護師・保健師等	382	175	2.18	292	102	2.86	90	73	1.23
	4.社会福祉専門職	209	119	1.76	130	78	1.67	79	41	1.93
	5.その他の専門職	446	345	1.29	340	262	1.30	106	83	1.28
	小計	1,204	670	1.80	929	467	1.99	275	203	1.35
6. 事務	862	1,618	0.53	515	1,102	0.47	347	516	0.67	
7. 販売・営業	823	439	1.87	448	297	1.51	375	142	2.64	
サービス	8.調理	533	203	2.63	255	102	2.50	278	101	2.75
	9.接客・給仕	718	101	7.11	149	52	2.87	569	49	11.61
	10.その他のサービス	908	384	2.36	562	252	2.23	346	132	2.62
	小計	2,159	688	3.14	966	406	2.38	1,193	282	4.23
11.保安・警備	235	39	6.03	187	26	7.19	48	13	3.69	
12.農林漁業	19	34	0.56	14	23	0.61	5	11	0.45	
生産工程	13.設備制御・監視	14	21	0.67	14	20	0.70	0	1	—
	14.製造・加工	390	150	2.60	273	108	2.53	117	42	2.79
	15.機械組立	31	121	0.26	27	102	0.26	4	19	0.21
	16.製品検査	4	7	0.57	4	4	1.00	0	3	—
	17.その他の生産工程	232	84	2.76	218	72	3.03	14	12	1.17
	小計	671	383	1.75	536	306	1.75	135	77	1.75
運転	18.建設機械運転	116	49	2.37	112	38	2.95	4	11	0.36
	19.その他運転	333	183	1.82	300	149	2.01	33	34	0.97
	小計	449	232	1.94	412	187	2.20	37	45	0.82
20.電気工事者	62	29	2.14	62	29	2.14	0	0	—	
21.建設・土木	318	69	4.61	315	61	5.16	3	8	0.38	
22.運搬・清掃・労務	870	862	1.01	299	399	0.75	571	463	1.23	
23.その他	0	627	—	0	375	—	0	252	—	
合計(1~23)	7,714	5,704	1.35	4,724	3,690	1.28	2,990	2,014	1.48	
うちIT関連職業	163	189	0.86	139	151	0.92	24	38	0.63	
うち福祉関連職業	1,116	487	2.29	767	325	2.36	349	162	2.15	
介護関係	708	283	2.50	451	200	2.26	257	83	3.10	

(注)・IT関連職業の数値は、専門的職業、事務的職業、生産工程・労務の職業中の同関連職業の合計

・福祉関連職業、介護関係の数値は、専門的職業、サービスの職業中の同関連職業の合計

・「2建設関係技術者」は、建築、土木及び測量技術者、「21建設・土木」は技術者を除く一般作業員に分類する