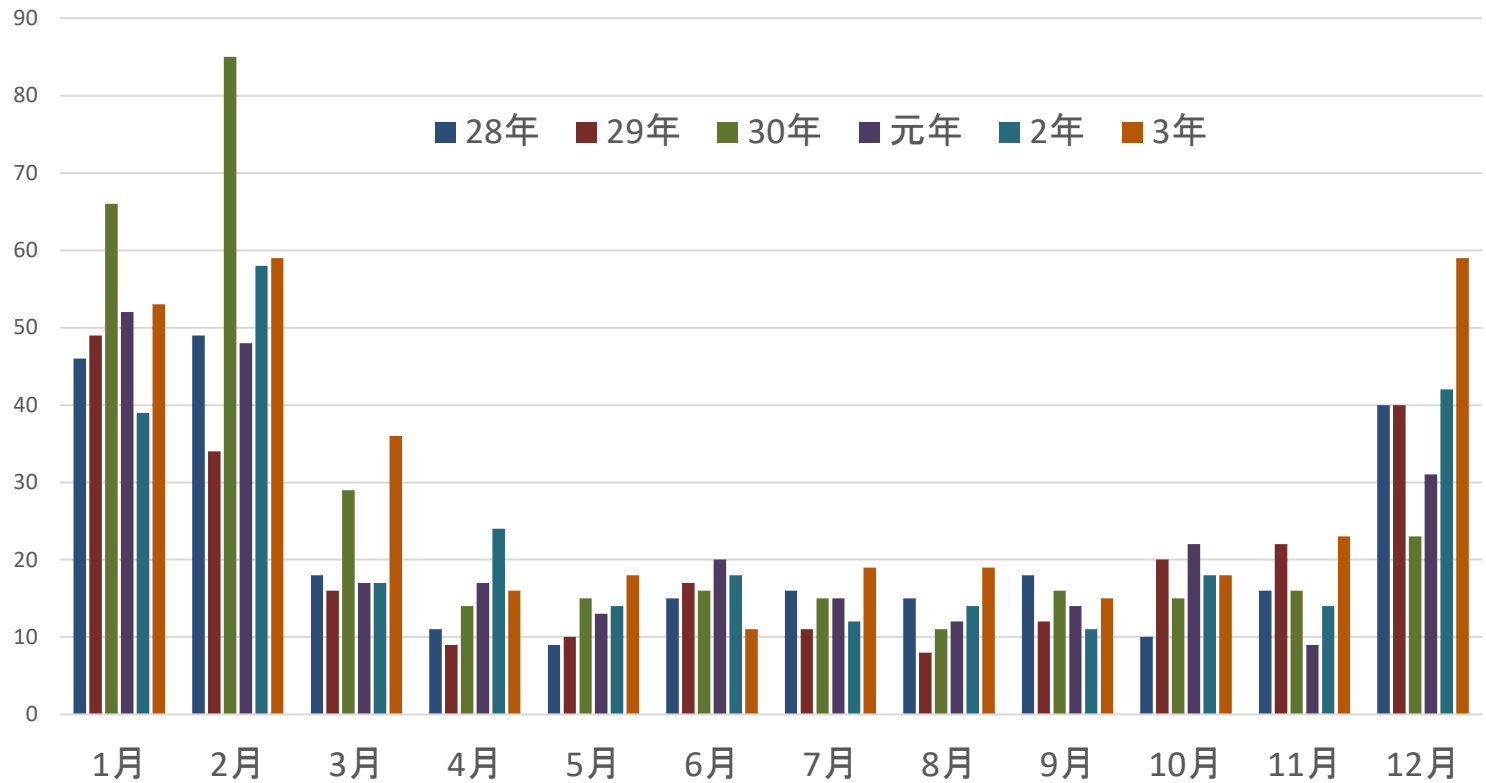


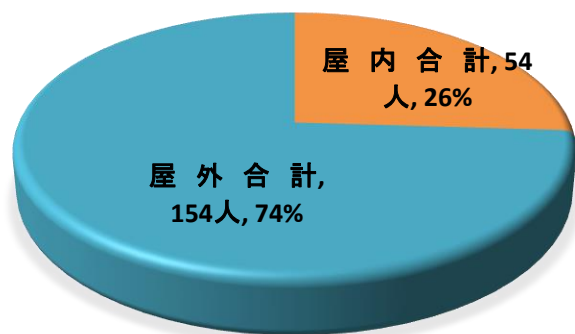
転倒災害 月別発生状況(平成28年～令和3年)

(人)

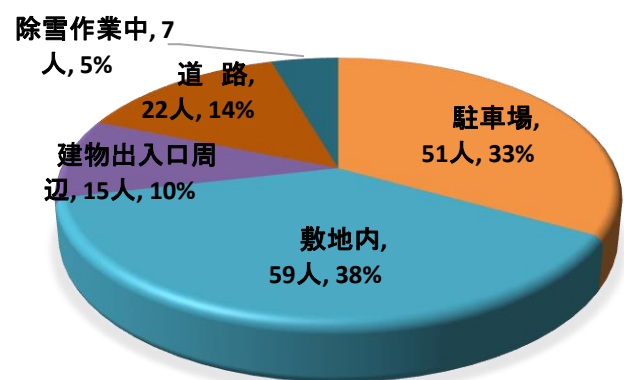


月別	1月	2月	3月	4月	5月	6月	7月	8月	9月	10月	11月	12月	合計
28年	46	49	18	11	9	15	16	15	18	10	16	40	263
29年	49	34	16	9	10	17	11	8	12	20	22	40	248
30年	66	85	29	14	15	16	15	11	16	15	16	23	321
元年	52	48	17	17	13	20	15	12	14	22	9	31	270
2年	39	58	17	24	14	18	12	14	11	18	14	42	281
3年	53	59	36	16	18	11	19	19	15	18	23	59	346

冬期転倒災害【屋内、屋外別】
(令和3年12月～令和4年3月)



冬期転倒災害【発生場所等別】
(令和3年12月～令和4年3月)



※ 令和4年1月～3月までの発生件数については、未確定件数で今後変更する場合があります。
 ※ 上記負傷者数は、労働者死傷病報告(休業4日以上)の集計数。