



秋田労働局発表
令和4年11月1日(火)

【照会先】
秋田労働局職業安定部職業安定課
課長 片岡 浩成
若年者対策係長 村上 美貴
(電話) 018(883)0006
【次回公表予定 令和4年12月1日(木)】

報道関係者 各位

令和5年3月新規高校卒業者職業紹介状況 [令和4年9月末現在]

秋田労働局では、令和4年9月末現在における、令和5年3月新規高校卒業者の求人・求職状況をとりまとめました。

【概況】

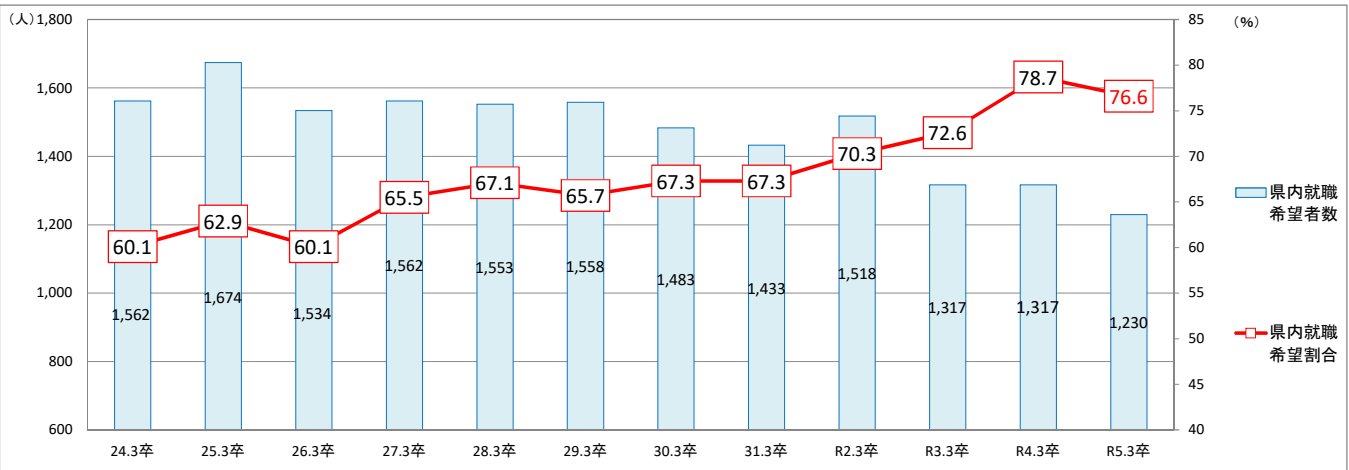
- ・就職内定率は53.3%(前年同期比▲3.8pt)、うち県内就職希望者の内定率は、48.5%(前年同期比▲6.8pt)となった。
 - ・**県内就職希望割合は、昨年度に次いで過去2番目に高い(※)76.6%となった。**
- (※)数値が確認できる平成元年3月卒以降を基準に表現している。

- **就職希望者数** 1,605人(前年同期比 ▲68人、▲4.1%)
うち県内就職希望者数 1,230人(同 ▲87人、▲6.6%) **県内就職希望割合 76.6%(同 ▲2.1pt)**
うち県外就職希望者数 375人(同 +19人、+5.3%)
(参考)高校3年生の生徒数(卒業予定者) 7,361人(前年比 ▲63人、▲0.8%)

- **就職内定者数** 856人(前年同期比 ▲99人、▲10.4%) 就職内定率 53.3%(同 ▲3.8pt)
うち県内 596人(同 ▲132人、▲18.1%) うち県内就職希望者の内定率 48.5%(同 ▲6.8pt)
うち県外 260人(同 +33人、+14.5%) うち県外就職希望者の内定率 69.3%(同 +5.5pt)
就職内定者全体に占める県内就職内定割合 69.6% (同 ▲6.6pt)

- **県内求人倍率 3.80倍(前年同期比 +0.48pt)**

1. 県内就職希望割合と県内就職希望者数の推移 (※各年9月末現在)

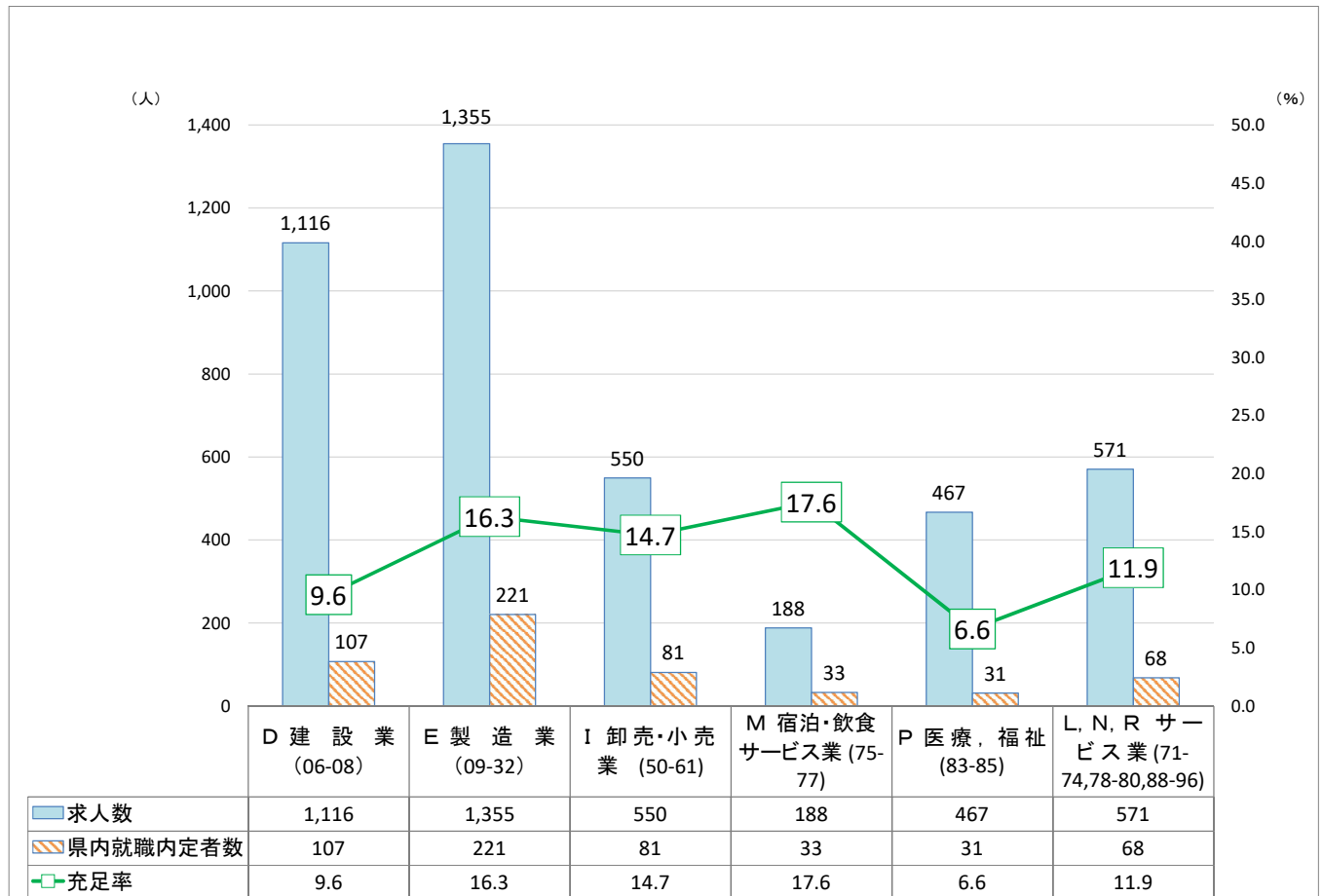


2. 求人・求職の状況

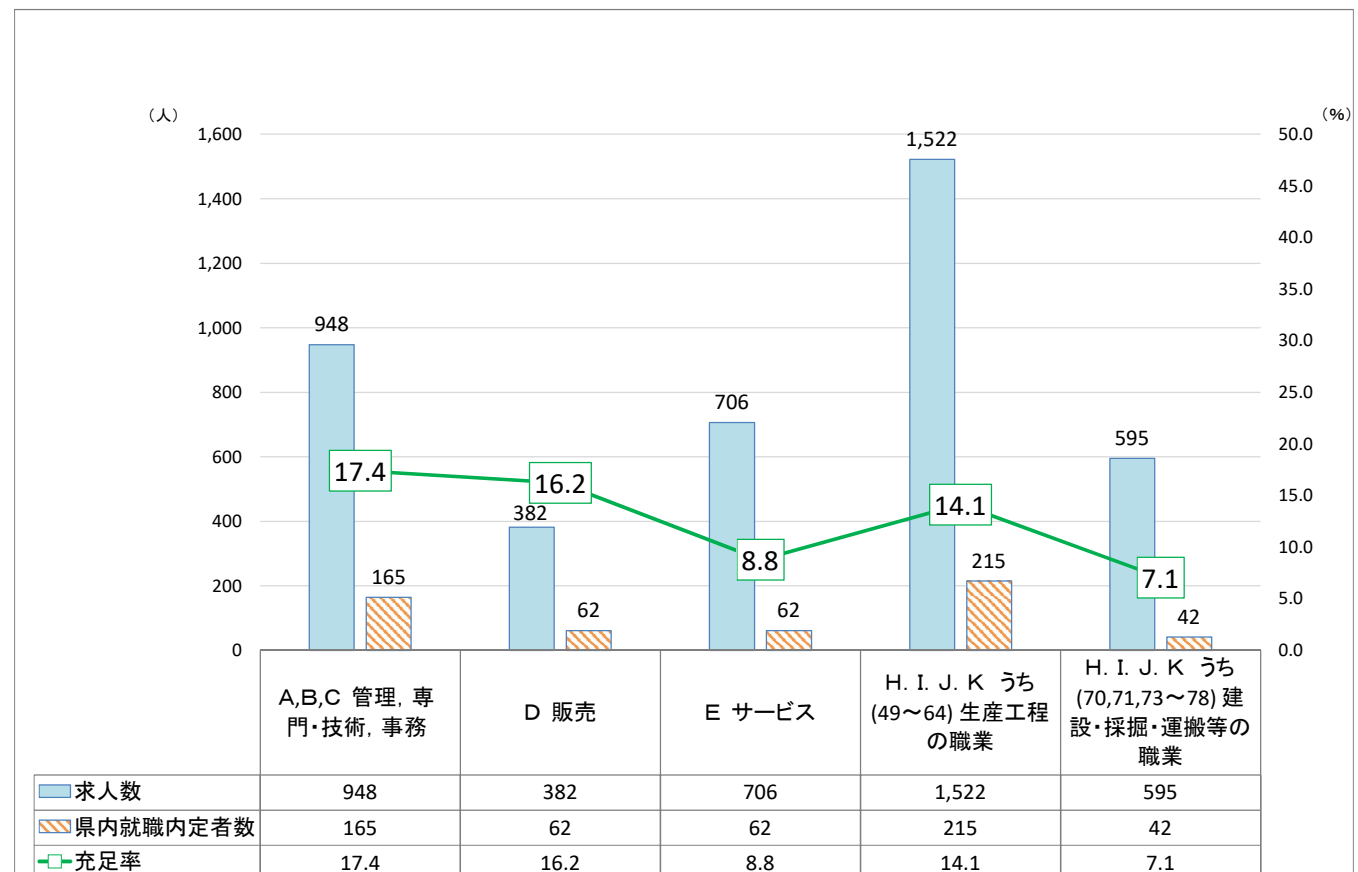
	就職希望者数(人)			内定者数(人)			県内就職希望者の内定率(%)	県内求人数(人)	県内求人倍率(倍)	県内就職希望者における未内定者数(人)
	全体	うち県内	うち県外	全体	うち県内	うち県外				
R5年3月卒	1,605	1,230	375	856	596	260	48.5	4,674	3.80	634
R4年3月卒	1,673	1,317	356	955	728	227	55.3	4,367	3.32	589
増減(人)	▲68	▲87	19	▲99	▲132	33		307		45
対前年比	▲4.1%	▲6.6%	5.3%	▲10.4%	▲18.1%	14.5%	▲6.8pt	7.0%	0.48pt	7.6%

※当該調査は各ハローワークの集計であり、公務員・縁故就職が除外される点で、文部科学省調査とは範囲が異なる。

3.主な県内求人における就職内定・充足状況(主な産業別)

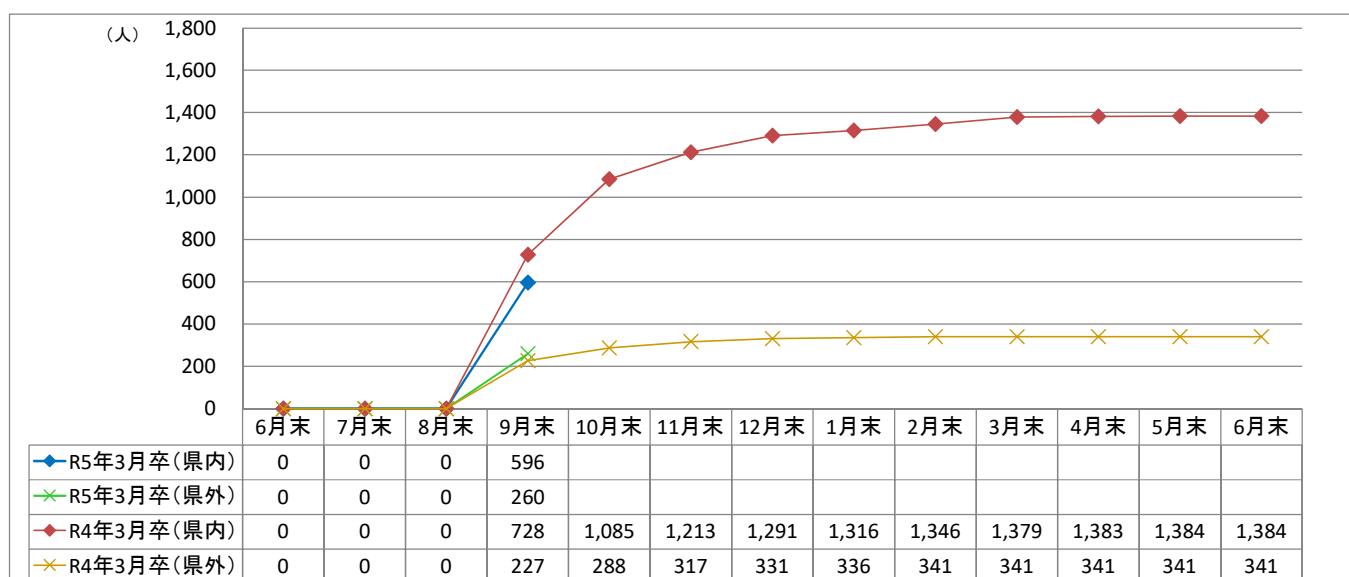


4.主な県内求人における就職内定・充足状況(主な職業別)

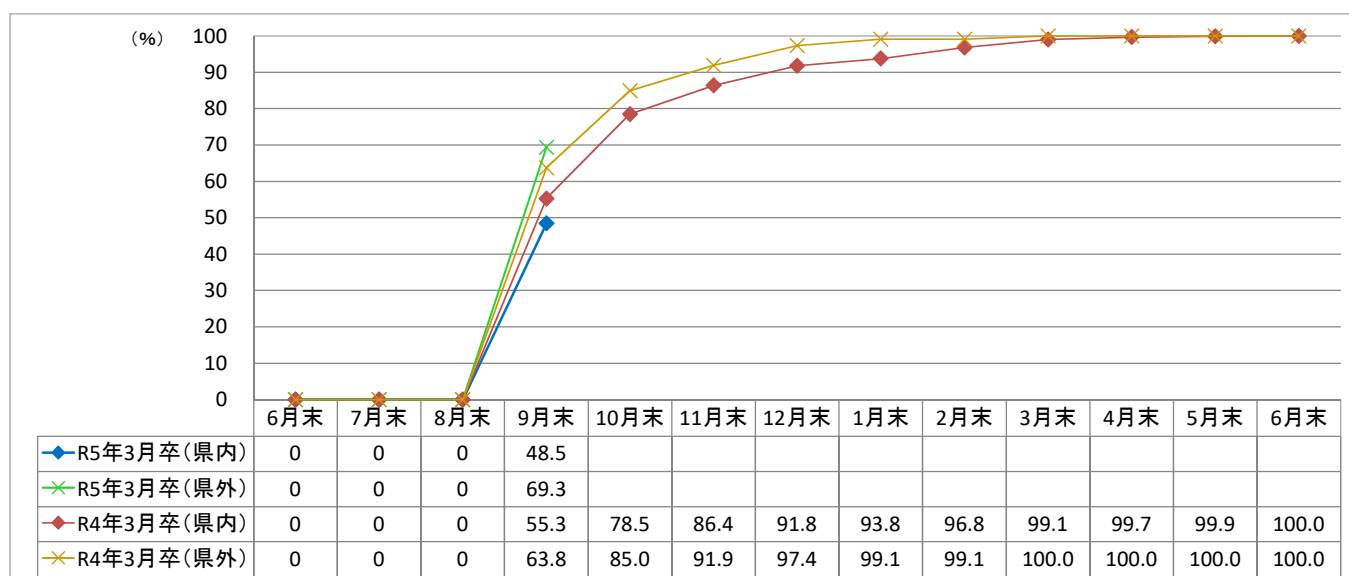


5.年度内の各種データ推移

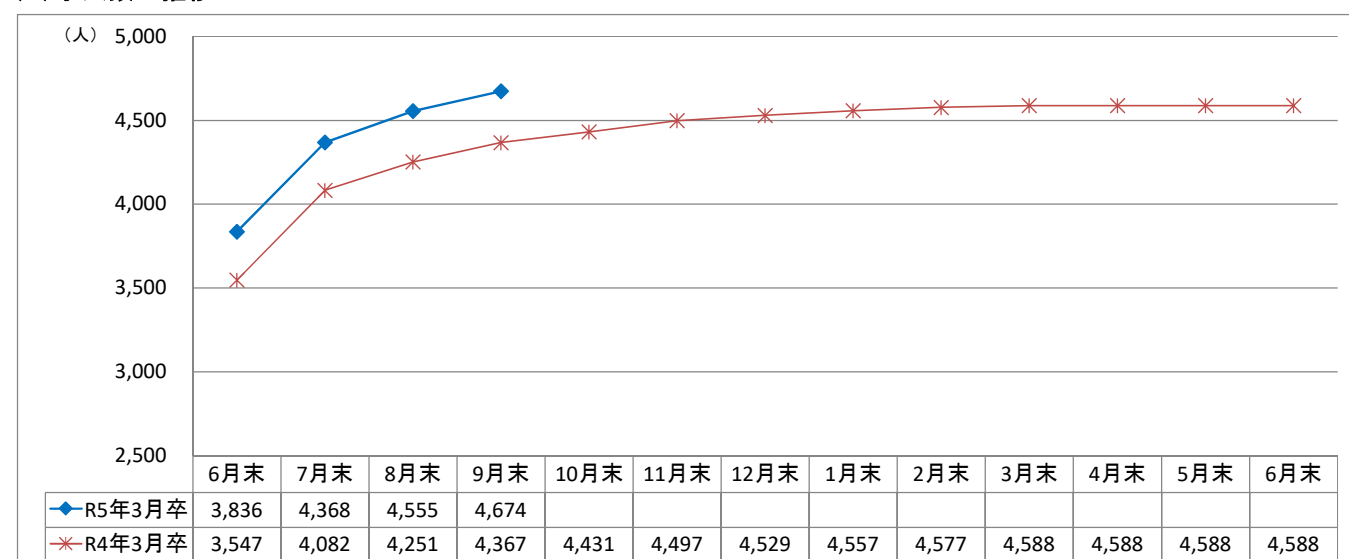
(1) 就職内定者の推移



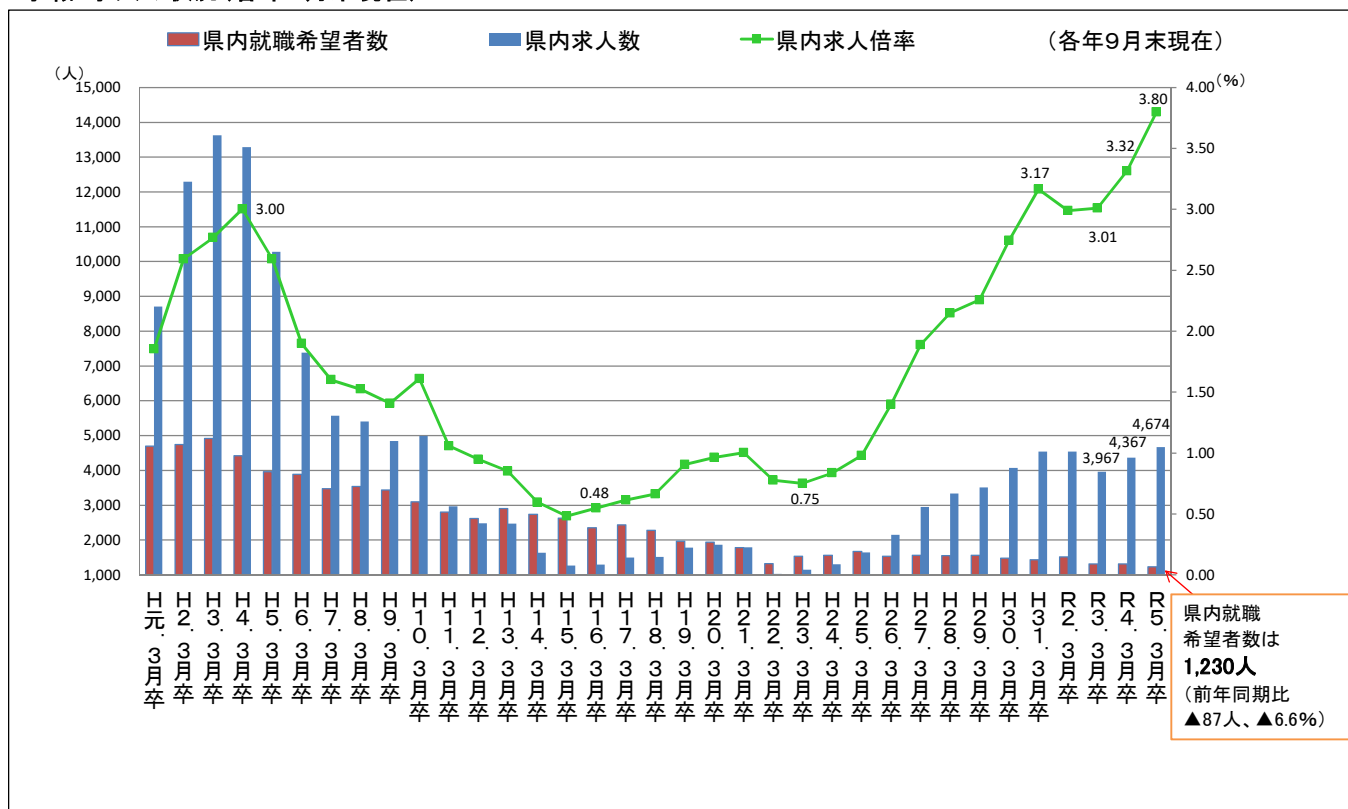
(2) 就職内定率の推移



(3) 求人数の推移



6.求職・求人の状況(各年9月末現在)

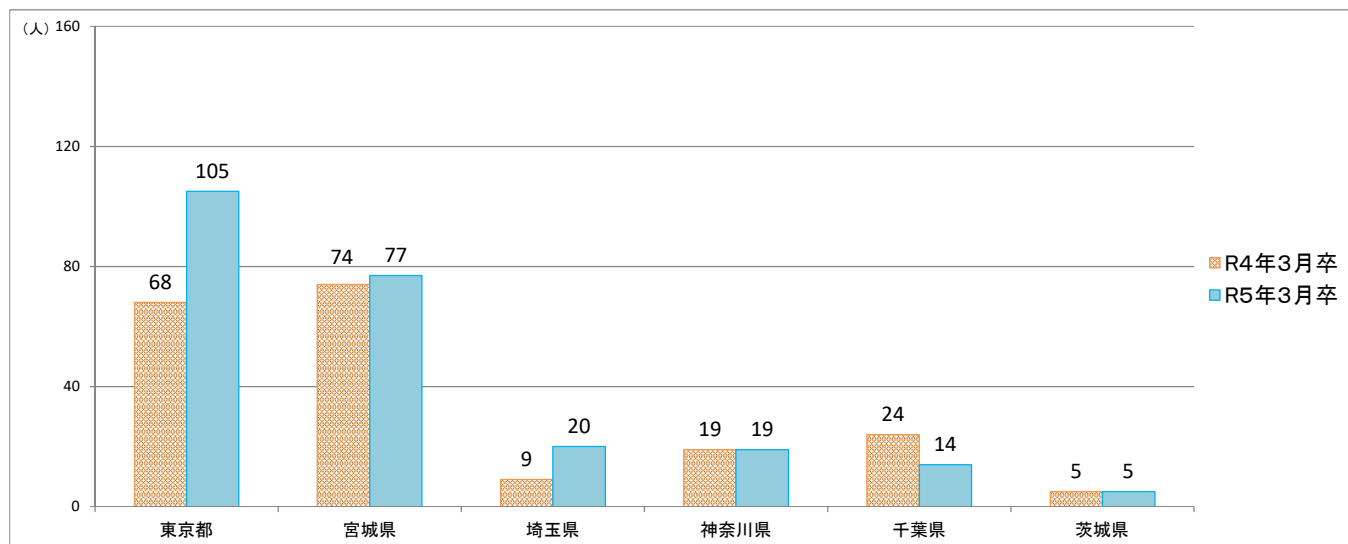


※ 昭和63年3月卒業者以前は7月1日求人受理開始

※ 平成元年3月卒業者(H元. 3月卒)～平成29年3月卒業者(H29. 3月卒)は6月20日求人受理開始

※ 平成30年3月卒業者(H30. 3月卒)以降は6月1日求人受理開始

7.県外就職内定者における主な就職先都道府県一覧



	東京都	宮城県	埼玉県	神奈川県	千葉県	茨城県
R5年3月卒	105	77	20	19	14	5
R4年3月卒	68	74	9	19	24	5

令和5年3月新規高校卒業者職業紹介状況

付属資料

(令和4年9月)

秋田労働局職業安定部

職業安定課

新規高卒者 産業・職業別 県内求人受理状況

(令和4年9月末現在)

産業・職業・規模別		事業所数			求人数		
		R5.3卒	R4.3卒	増減率(%)	R5.3卒	R4.3卒	増減率(%)
産業別	A・B 農・林・漁業 (01-04)	46	41	12.2	100	87	14.9
	C 鉱業・採石・砂利採取業 (05)	6	7	▲ 14.3	15	14	7.1
	D 建設業 (06-08)	397	402	▲ 1.2	1,116	1,053	6.0
	E 製造業 (09-32)	301	275	9.5	1,355	1,170	15.8
	F 電気・ガス・熱供給・水道業 (33-36)	8	5	60.0	18	16	12.5
	G 情報通信業 (37-41)	8	6	33.3	24	17	41.2
	H 運輸・郵便業 (42-49)	25	28	▲ 10.7	111	124	▲ 10.5
	I 卸売・小売業 (50-61)	138	137	0.7	550	551	▲ 0.2
	J 金融・保険業 (62-67)	7	7	0.0	22	21	4.8
	K 不動産・物品賃貸業 (68-70)	11	11	0.0	55	55	0.0
	M 宿泊・飲食サービス業 (75-77)	45	40	12.5	188	142	32.4
	P 医療, 福祉 (83-85)	162	182	▲ 11.0	467	520	▲ 10.2
	O 教育, 学習支援業 (81, 82)	3	2	50.0	3	3	0.0
	Q 複合サービス業 (86, 87)	18	17	5.9	79	91	▲ 13.2
	L, N, R サービス業 (71-74, 78-80, 88-96)	137	152	▲ 9.9	571	503	13.5
	S, T 公務・その他 (97-99)	0	0	—	0	0	—
職業別	A, B, C 管理, 専門・技術, 事務				948	910	4.2
	D 販売				382	386	▲ 1.0
	E サービス				706	694	1.7
	H, I, J, K 生産工程, 輸送・機械運転, 建設, 運搬等の職業				2,432	2,188	11.2
	(49~64) 生産工程の職業				1,522	1,327	14.7
	(65~68) 輸送の職業				41	42	▲ 2.4
	(69, 72) 定置・建設機械運転, 電気工事の職業				274	253	8.3
	(70, 71, 73~78) 建設・採掘・運搬等の職業				595	566	5.1
上記以外の職業 (F, G)				206	189	9.0	
合 計		1,312	1,312	0.0	4,674	4,367	7.0

新規高卒者 安定所別 県内求人受理状況

(令和4年9月末現在)

		秋田	本荘	小計	能代	大館	鹿角	小計	大曲	横手	湯沢	小計	合計	
事業所数	R5.3卒	510	106	616	107	147	74	328	170	101	97	368	1,312	
	R4.3卒	504	116	620	125	124	83	332	181	96	83	360	1,312	
	増	1.2	▲ 8.6	▲ 0.6	▲ 14.4	18.5	▲ 10.8	▲ 1.2	▲ 6.1	5.2	16.9	2.2	0.0	
	減	所数	6	▲ 10	▲ 4	▲ 18	23	▲ 9	▲ 4	▲ 11	5	14	8	0
求人数	R5.3卒	1,776	507	2,283	352	620	203	1,175	548	380	288	1,216	4,674	
	R4.3卒	1,662	459	2,121	364	554	198	1,116	540	353	237	1,130	4,367	
	増	6.9	10.5	7.6	▲ 3.3	11.9	2.5	5.3	1.5	7.6	21.5	7.6	7.0	
	減	人員	114	48	162	▲ 12	66	5	59	8	27	51	86	307
主な産業	うち 建設業	R5.3卒	405	79	484	107	135	64	306	160	81	85	326	1,116
		R4.3卒	373	91	464	106	106	53	265	188	74	62	324	1,053
		増	8.6	▲ 13.2	4.3	0.9	27.4	20.8	15.5	▲ 14.9	9.5	37.1	0.6	6.0
		減	人員	32	▲ 12	20	1	29	11	41	▲ 28	7	23	2
	うち 製造業	R5.3卒	232	299	531	96	281	67	444	152	111	117	380	1,355
		R4.3卒	198	265	463	80	234	65	379	119	109	100	328	1,170
		増	17.2	12.8	14.7	20.0	20.1	3.1	17.2	27.7	1.8	17.0	15.9	15.8
		減	人員	34	34	68	16	47	2	65	33	2	17	52
	うち 卸売・ 小売業	R5.3卒	352	7	359	27	47	11	85	38	37	31	106	550
		R4.3卒	370	3	373	35	48	9	92	31	32	23	86	551
		増	▲ 4.9	133.3	▲ 3.8	▲ 22.9	▲ 2.1	22.2	▲ 7.6	22.6	15.6	34.8	23.3	▲ 0.2
		減	人員	▲ 18	4	▲ 14	▲ 8	▲ 1	2	▲ 7	7	5	8	20
うち 宿泊・飲食 サービス業	R5.3卒	118	3	121	3	15	18	36	19	5	7	31	188	
	R4.3卒	92	5	97	1	14	13	28	14	3	0	17	142	
	増	28.3	▲ 40.0	24.7	200.0	7.1	38.5	28.6	35.7	66.7	—	82.4	32.4	
	減	人員	26	▲ 2	24	2	1	5	8	5	2	7	14	46
うち 医療、 福祉	R5.3卒	188	36	224	42	53	20	115	71	37	20	128	467	
	R4.3卒	210	34	244	59	56	23	138	80	38	20	138	520	
	増	▲ 10.5	5.9	▲ 8.2	▲ 28.8	▲ 5.4	▲ 13.0	▲ 16.7	▲ 11.3	▲ 2.6	0.0	▲ 7.2	▲ 10.2	
	減	人員	▲ 22	2	▲ 20	▲ 17	▲ 3	▲ 3	▲ 23	▲ 9	▲ 1	0	▲ 10	▲ 53
うち サービス業	R5.3卒	321	54	375	18	37	9	64	45	78	9	132	571	
	R4.3卒	263	41	304	28	28	8	64	56	64	15	135	503	
	増	22.1	31.7	23.4	▲ 35.7	32.1	12.5	0.0	▲ 19.6	21.9	▲ 40.0	▲ 2.2	13.5	
	減	人員	58	13	71	▲ 10	9	1	0	▲ 11	14	▲ 6	▲ 3	68
主な職業	うち 管理 専門・技術 事務	R5.3卒	383	81	464	92	87	35	214	92	117	61	270	948
		R4.3卒	317	80	397	90	99	34	223	102	128	60	290	910
		増	20.8	1.3	16.9	2.2	▲ 12.1	2.9	▲ 4.0	▲ 9.8	▲ 8.6	1.7	▲ 6.9	4.2
		減	人員	66	1	67	2	▲ 12	1	▲ 9	▲ 10	▲ 11	1	▲ 20
	うち 販売	R5.3卒	239	2	241	24	37	4	65	23	28	25	76	382
		R4.3卒	246	0	246	28	40	5	73	23	24	20	67	386
		増	▲ 2.8	—	▲ 2.0	▲ 14.3	▲ 7.5	▲ 20.0	▲ 11.0	0.0	16.7	25.0	13.4	▲ 1.0
		減	人員	▲ 7	2	▲ 5	▲ 4	▲ 3	▲ 1	▲ 8	0	4	5	9
	うち サービス	R5.3卒	321	44	365	45	73	36	154	119	39	29	187	706
		R4.3卒	319	42	361	59	70	35	164	111	34	24	169	694
		増	0.6	4.8	1.1	▲ 23.7	4.3	2.9	▲ 6.1	7.2	14.7	20.8	10.7	1.7
		減	人員	2	2	4	▲ 14	3	1	▲ 10	8	5	5	18
うち 生産工程 の職業	R5.3卒	375	290	665	99	284	63	446	162	138	111	411	1,522	
	R4.3卒	346	258	604	82	251	61	394	139	104	86	329	1,327	
	増	8.4	12.4	10.1	20.7	13.1	3.3	13.2	16.5	32.7	29.1	24.9	14.7	
	減	人員	29	32	61	17	33	2	52	23	34	25	82	195
うち 建設・採掘 ・運搬等の 職業	R5.3卒	265	53	318	47	58	39	144	62	26	45	133	595	
	R4.3卒	251	50	301	47	37	30	114	94	24	33	151	566	
	増	5.6	6.0	5.6	0.0	56.8	30.0	26.3	▲ 34.0	8.3	36.4	▲ 11.9	5.1	
	減	人員	14	3	17	0	21	9	30	▲ 32	2	12	▲ 18	29

新規高卒者 就職内定・決定状況一覧（産業・職業別）

（令和4年9月末現在）

項目 産業・職業・規模別		県内就職内定・決定者数								
					うち男子			うち女子		
		R5.3卒	R4.3卒	増減(%)	R5.3卒	R4.3卒	増減(%)	R5.3卒	R4.3卒	増減(%)
産 業 別	A・B 農・林・漁業 (01-04)	6	12	▲ 50.0	4	6	▲ 33.3	2	6	▲ 66.7
	C 鉱業・採石・砂利採取業 (05)	3	7	▲ 57.1	3	7	▲ 57.1	0	0	—
	D 建設業 (06-08)	107	114	▲ 6.1	90	100	▲ 10.0	17	14	21.4
	E 製造業 (09-32)	221	315	▲ 29.8	149	229	▲ 34.9	72	86	▲ 16.3
	F 電気・ガス・熱供給・水道業 (33-36)	4	8	▲ 50.0	3	8	▲ 62.5	1	0	—
	G 情報通信業 (37-41)	6	3	100.0	1	1	0.0	5	2	150.0
	H 運輸・郵便業 (42-49)	20	20	0.0	17	16	6.3	3	4	▲ 25.0
	I 卸売・小売業 (50-61)	81	93	▲ 12.9	43	46	▲ 6.5	38	47	▲ 19.1
	J 金融・保険業 (62-67)	4	3	33.3	1	0	—	3	3	0.0
	K 不動産・物品賃貸業 (68-70)	5	7	▲ 28.6	3	3	0.0	2	4	▲ 50.0
	M 飲食店、宿泊業 (75-77)	33	12	175.0	8	1	700.0	25	11	127.3
	P 医療、福祉 (83-85)	31	47	▲ 34.0	9	10	▲ 10.0	22	37	▲ 40.5
	O 教育、学習支援業 (81, 82)	0	0	—	0	0	—	0	0	—
	Q 複合サービス業 (86, 87)	7	12	▲ 41.7	4	7	▲ 42.9	3	5	▲ 40.0
	L, N, R サービス業 (71-74, 78-80, 88-96)	68	75	▲ 9.3	39	23	69.6	29	52	▲ 44.2
	S, T 公務・その他 (97-99)	0	0	—	0	0	—	0	0	—
職 業 別	A, B, C 管理、専門・技術、事務	165	181	▲ 8.8	87	96	▲ 9.4	78	85	▲ 8.2
	D 販売	62	64	▲ 3.1	30	33	▲ 9.1	32	31	3.2
	E サービス	62	64	▲ 3.1	21	12	75.0	41	52	▲ 21.2
	H, I, J, K 生産工程、輸送・機械運転、建設、運搬等の職業	285	406	▲ 29.8	216	308	▲ 29.9	69	98	▲ 29.6
	(49~64) 生産工程の職業	215	330	▲ 34.8	153	244	▲ 37.3	62	86	▲ 27.9
	(65~68) 輸送の職業	6	11	▲ 45.5	6	10	▲ 40.0	0	1	▲ 100.0
	(69, 72) 定置・建設機械運転、電気工事の職業	22	27	▲ 18.5	21	27	▲ 22.2	1	0	—
	(70, 71, 73~78) 建設・採掘・運搬等の職業	42	38	10.5	36	27	33.3	6	11	▲ 45.5
上記以外の職業 (F, G)	22	13	69.2	20	8	150.0	2	5	▲ 60.0	
合 計	596	728	▲ 18.1	374	457	▲ 18.2	222	271	▲ 18.1	

新規高卒者 就職内定・決定状況一覧（産業・職業別）

（令和4年9月末現在）

項目 産業・職業・規模別		県外就職内定・決定者数								
					うち男子			うち女子		
		R5.3卒	R4.3卒	増減(%)	R5.3卒	R4.3卒	増減(%)	R5.3卒	R4.3卒	増減(%)
産 業 別	A・B 農・林・漁業 (01-04)	0	3	▲ 100.0	0	1	▲ 100.0	0	2	▲ 100.0
	C 鉱業・採石・砂利採取業 (05)	1	0	—	1	0	—	0	0	—
	D 建設業 (06-08)	41	40	2.5	35	37	▲ 5.4	6	3	100.0
	E 製造業 (09-32)	82	73	12.3	57	50	14.0	25	23	8.7
	F 電気・ガス・熱供給・水道業 (33-36)	14	20	▲ 30.0	14	16	▲ 12.5	0	4	▲ 100.0
	G 情報通信業 (37-41)	11	9	22.2	11	7	57.1	0	2	▲ 100.0
	H 運輸・郵便業 (42-49)	24	14	71.4	17	10	70.0	7	4	75.0
	I 卸売・小売業 (50-61)	24	22	9.1	9	5	80.0	15	17	▲ 11.8
	J 金融・保険業 (62-67)	0	2	▲ 100.0	0	0	—	0	2	▲ 100.0
	K 不動産・物品賃貸業 (68-70)	2	1	100.0	2	0	—	0	1	▲ 100.0
	M 飲食店、宿泊業 (75-77)	13	10	30.0	3	4	▲ 25.0	10	6	66.7
	P 医療、福祉 (83-85)	15	4	275.0	2	1	100.0	13	3	333.3
	O 教育、学習支援業 (81, 82)	0	1	▲ 100.0	0	1	▲ 100.0	0	0	—
	Q 複合サービス業 (86, 87)	1	3	▲ 66.7	0	0	—	1	3	▲ 66.7
	L, N, R サービス業 (71-74, 78-80, 88-96)	32	24	33.3	19	14	35.7	13	10	30.0
	S, T 公務・その他 (97-99)	0	1	▲ 100.0	0	0	—	0	1	▲ 100.0
職 業 別	A, B, C 管理、専門・技術、事務	87	92	▲ 5.4	62	65	▲ 4.6	25	27	▲ 7.4
	D 販売	24	23	4.3	8	5	60.0	16	18	▲ 11.1
	E サービス	32	18	77.8	9	7	28.6	23	11	109.1
	H, I, J, K 生産工程、輸送・機械運転、建設、運搬等の職業	110	89	23.6	88	66	33.3	22	23	▲ 4.3
	(49~64) 生産工程の職業	73	65	12.3	56	47	19.1	17	18	▲ 5.6
	(65~68) 輸送の職業	13	3	333.3	10	3	233.3	3	0	—
	(69, 72) 定置・建設機械運転、電気工事の職業	8	9	▲ 11.1	7	7	0.0	1	2	▲ 50.0
	(70, 71, 73~78) 建設・採掘・運搬等の職業	16	12	33.3	15	9	66.7	1	3	▲ 66.7
上記以外の職業 (F, G)	7	5	40.0	3	3	0.0	4	2	100.0	
合 計	260	227	14.5	170	146	16.4	90	81	11.1	

年度内の各種データ推移

項目		月													
		6月末	7月末	8月末	9月末	10月末	11月末	12月末	1月末	2月末	3月末	4月末	5月末	6月末	
県内	求人数	R5年3月卒	3,836	4,368	4,555	4,674									
		R4年3月卒	3,547	4,082	4,251	4,367	4,431	4,497	4,529	4,557	4,577	4,588	4,588	4,588	
	求職者数	R5年3月卒	1,287	1,287	1,287	1,230									
		R4年3月卒	1,319	1,319	1,319	1,317	1,382	1,404	1,406	1,403	1,390	1,392	1,387	1,385	1,384
	内定(決定)者数	R5年3月卒	—	—	—	596									
		R4年3月卒	—	—	—	728	1,085	1,213	1,291	1,316	1,346	1,379	1,383	1,384	1,384
	未内定(未決定)者数	R5年3月卒	1,287	1,287	1,287	634	0	0	0	0	0	0	0	0	0
		R4年3月卒	1,319	1,319	1,319	589	297	191	115	87	44	13	4	1	0
内定(決定)率	R5年3月卒	—	—	—	48.5										
	R4年3月卒	—	—	—	55.3	78.5	86.4	91.8	93.8	96.8	99.1	99.7	99.9	100.0	
県外	求職者数	R5年3月卒	356	356	356	375									
		R4年3月卒	373	373	373	356	339	345	340	339	344	341	341	341	341
	内定(決定)者数	R5年3月卒	—	—	—	260									
		R4年3月卒	—	—	—	227	288	317	331	336	341	341	341	341	341
	未内定(未決定)者数	R5年3月卒	356	356	356	115									
		R4年3月卒	373	373	373	129	51	28	9	3	3	0	0	0	0
内定(決定)率	R5年3月卒	—	—	—	69.3										
	R4年3月卒	—	—	—	63.8	85.0	91.9	97.4	99.1	99.1	100.0	100.0	100.0	100.0	
全体	求職者数	R5年3月卒	1,643	1,643	1,643	1,605									
		R4年3月卒	1,692	1,692	1,692	1,673	1,721	1,749	1,746	1,742	1,734	1,733	1,728	1,726	1,725
	内定(決定)者数	R5年3月卒	—	—	—	856									
		R4年3月卒	—	—	—	955	1,373	1,530	1,622	1,652	1,687	1,720	1,724	1,725	1,725
	未内定(未決定)者数	R5年3月卒	1,643	1,643	1,643	749									
		R4年3月卒	1,692	1,692	1,692	718	348	219	124	90	47	13	4	1	0
内定(決定)率	R5年3月卒	—	—	—	53.3										
	R4年3月卒	—	—	—	57.1	79.8	87.5	92.9	94.8	97.3	99.2	99.8	99.9	100.0	

新規高卒者 求職、就職内定・決定状況一覽（安定所別）

（令和4年9月末現在）

項目	区分	求 職									内 定 ・ 決 定									未内定・未決定			② / 希望内就職率 ①(%)	④ / 県内就職内定・決定割合 (%)	⑤ / 県内就職内定・決定率 (%)	⑥ / 県外就職内定・決定率 (%)	⑦ / 就職内定・決定率 (%)
		計①	男	女	県内計②	男	女	県外計③	男	女	計④	男	女	県内計⑤	男	女	県外計⑥	男	女	計	県内	県外					
秋田	R5.3卒	500	302	198	397	231	166	103	71	32	308	193	115	232	137	95	76	56	20	192	165	27	79.4	75.3	58.4	73.8	61.6
	R4.3卒	531	319	212	427	255	172	104	64	40	331	201	130	259	153	106	72	48	24	200	168	32	80.4	78.2	60.7	69.2	62.3
本荘	R5.3卒	231	154	77	205	143	62	26	11	15	49	34	15	34	25	9	15	9	6	182	171	11	88.7	69.4	16.6	57.7	21.2
	R4.3卒	223	156	67	191	137	54	32	19	13	128	97	31	102	80	22	26	17	9	95	89	6	85.7	79.7	53.4	81.3	57.4
中 央	R5.3卒	731	456	275	602	374	228	129	82	47	357	227	130	266	162	104	91	65	26	374	336	38	82.4	74.5	44.2	70.5	48.8
	R4.3卒	754	475	279	618	392	226	136	83	53	459	298	161	361	233	128	98	65	33	295	257	38	82.0	78.6	58.4	72.1	60.9
計	増減(%)	▲3.1	▲4.0	▲1.4	▲2.6	▲4.6	0.9	▲5.1	▲1.2	▲11.3	▲22.2	▲23.8	▲19.3	▲26.3	▲30.5	▲18.8	▲7.1	0.0	▲21.2	26.8	30.7	0.0	(※) 0.4	(※) ▲4.1	(※) ▲14.2	(※) ▲1.6	(※) ▲12.1
能代	R5.3卒	122	73	49	81	44	37	41	29	12	80	48	32	50	27	23	30	21	9	42	31	11	66.4	62.5	61.7	73.2	65.6
	R4.3卒	141	88	53	99	63	36	42	25	17	68	45	23	36	26	10	32	19	13	73	63	10	70.2	52.9	36.4	76.2	48.2
大館	R5.3卒	213	136	77	163	102	61	50	34	16	100	64	36	69	45	24	31	19	12	113	94	19	76.5	69.0	42.3	62.0	46.9
	R4.3卒	215	112	103	160	82	78	55	30	25	112	58	54	79	41	38	33	17	16	103	81	22	74.4	70.5	49.4	60.0	52.1
鹿角	R5.3卒	52	34	18	33	24	9	19	10	9	29	21	8	16	14	2	13	7	6	23	17	6	63.5	55.2	48.5	68.4	55.8
	R4.3卒	67	42	25	51	33	18	16	9	7	43	31	12	34	25	9	9	6	3	24	17	7	76.1	79.1	66.7	56.3	64.2
県 北	R5.3卒	387	243	144	277	170	107	110	73	37	209	133	76	135	86	49	74	47	27	178	142	36	71.6	64.6	48.7	67.3	54.0
	R4.3卒	423	242	181	310	178	132	113	64	49	223	134	89	149	92	57	74	42	32	200	161	39	73.3	66.8	48.1	65.5	52.7
計	増減(%)	▲8.5	0.4	▲20.4	▲10.6	▲4.5	▲18.9	▲2.7	14.1	▲24.5	▲6.3	▲0.7	▲14.6	▲9.4	▲6.5	▲14.0	0.0	11.9	▲15.6	▲11.0	▲11.8	▲7.7	(※) ▲1.7	(※) ▲2.2	(※) 0.6	(※) 1.8	(※) 1.3
大曲	R5.3卒	228	150	78	177	113	64	51	37	14	130	97	33	92	65	27	38	32	6	98	85	13	77.6	70.8	52.0	74.5	57.0
	R4.3卒	230	156	74	180	115	65	50	41	9	125	84	41	100	64	36	25	20	5	105	80	25	78.3	80.0	55.6	50.0	54.3
横手	R5.3卒	161	81	80	104	58	46	57	23	34	102	49	53	64	35	29	38	14	24	59	40	19	64.6	62.7	61.5	66.7	63.4
	R4.3卒	166	96	70	124	70	54	42	26	16	100	57	43	76	43	33	24	14	10	66	48	18	74.7	76.0	61.3	57.1	60.2
湯沢	R5.3卒	98	67	31	70	48	22	28	19	9	58	38	20	39	26	13	19	12	7	40	31	9	71.4	67.2	55.7	67.9	59.2
	R4.3卒	100	62	38	85	50	35	15	12	3	48	30	18	42	25	17	6	5	1	52	43	9	85.0	87.5	49.4	40.0	48.0
県 南	R5.3卒	487	298	189	351	219	132	136	79	57	290	184	106	195	126	69	95	58	37	197	156	41	72.1	67.2	55.6	69.9	59.5
	R4.3卒	496	314	182	389	235	154	107	79	28	273	171	102	218	132	86	55	39	16	223	171	52	78.4	79.9	56.0	51.4	55.0
計	増減(%)	▲1.8	▲5.1	3.8	▲9.8	▲6.8	▲14.3	27.1	0.0	103.6	6.2	7.6	3.9	▲10.6	▲4.5	▲19.8	72.7	48.7	131.3	▲11.7	▲8.8	▲21.2	(※) ▲6.3	(※) ▲12.7	(※) ▲0.4	(※) 18.5	(※) 4.5
R5年3月卒合計		1,605	997	608	1,230	763	467	375	234	141	856	544	312	596	374	222	260	170	90	749	634	115	76.6	69.6	48.5	69.3	53.3
R4年3月卒合計		1,673	1,031	642	1,317	805	512	356	226	130	955	603	352	728	457	271	227	146	81	718	589	129	78.7	76.2	55.3	63.8	57.1
増減	(人)	▲68	▲34	▲34	▲87	▲42	▲45	19	8	11	▲99	▲59	▲40	▲132	▲83	▲49	33	24	9	31	45	▲14					
	(%)	▲4.1	▲3.3	▲5.3	▲6.6	▲5.2	▲8.8	5.3	3.5	8.5	▲10.4	▲9.8	▲11.4	▲18.1	▲18.2	▲18.1	14.5	16.4	11.1	4.3	7.6	▲10.9	(※) ▲2.1	(※) ▲6.6	(※) ▲6.8	(※) 5.5	(※) ▲3.8

求職・求人の状況(各年9月末現在)

卒業年	県内						県外				全体			
	就職希望者数(人)	求人数(人)	求人倍率(倍)	就職内定・決定者数(人)	就職未内定・未決定者数(人)	就職内定・決定率(%)	就職希望者数(人)	就職内定・決定者数(人)	就職未内定・未決定者数(人)	就職内定・決定率(%)	就職希望者数(人)	就職内定・決定者数(人)	就職未内定・未決定者数(人)	就職内定・決定率(%)
H元. 3月卒	4,696	8,707	1.85	1,803	2,893	38.4	2,923	2,010	913	68.8	7,619	3,813	3,806	50.0
H2. 3月卒	4,741	12,296	2.59	2,428	2,313	51.2	2,586	2,033	553	78.6	7,327	4,461	2,866	60.9
H3. 3月卒	4,922	13,625	2.77	2,698	2,224	54.8	2,507	2,049	458	81.7	7,429	4,747	2,682	63.9
H4. 3月卒	4,423	13,289	3.00	2,459	1,964	55.6	2,398	1,845	553	76.9	6,821	4,304	2,517	63.1
H5. 3月卒	3,962	10,277	2.59	1,969	1,993	49.7	2,056	1,547	509	75.2	6,018	3,516	2,502	58.4
H6. 3月卒	3,888	7,382	1.90	1,673	2,215	43.0	1,801	1,201	600	66.7	5,689	2,874	2,815	50.5
H7. 3月卒	3,479	5,571	1.60	1,319	2,160	37.9	1,610	1,001	609	62.2	5,089	2,320	2,769	45.6
H8. 3月卒	3,543	5,404	1.53	1,296	2,247	36.6	1,393	841	552	60.4	4,936	2,137	2,799	43.3
H9. 3月卒	3,436	4,841	1.41	1,170	2,266	34.1	1,339	768	571	57.4	4,775	1,938	2,837	40.6
H10. 3月卒	3,098	4,993	1.61	1,242	1,856	40.1	1,364	871	493	63.9	4,462	2,113	2,349	47.4
H11. 3月卒	2,807	2,970	1.06	884	1,923	31.5	1,440	818	622	56.8	4,247	1,702	2,545	40.1
H12. 3月卒	2,618	2,484	0.95	718	1,900	27.4	1,084	526	558	48.5	3,702	1,244	2,458	33.6
H13. 3月卒	2,902	2,472	0.85	775	2,127	26.7	1,053	558	495	53.0	3,955	1,333	2,622	33.7
H14. 3月卒	2,742	1,638	0.60	463	2,279	16.9	1,076	536	540	49.8	3,818	999	2,819	26.2
H15. 3月卒	2,632	1,271	0.48	406	2,226	15.4	1,098	516	582	47.0	3,730	922	2,808	24.7
H16. 3月卒	2,357	1,294	0.55	328	2,029	13.9	1,026	465	561	45.3	3,383	793	2,590	23.4
H17. 3月卒	2,433	1,497	0.62	511	1,922	21.0	980	528	452	53.9	3,413	1,039	2,374	30.4
H18. 3月卒	2,283	1,516	0.66	525	1,758	23.0	955	586	369	61.4	3,238	1,111	2,127	34.3
H19. 3月卒	1,963	1,779	0.91	495	1,468	25.2	1,147	744	403	64.9	3,110	1,239	1,871	39.8
H20. 3月卒	1,937	1,868	0.96	578	1,359	29.8	1,144	780	364	68.2	3,081	1,358	1,723	44.1
H21. 3月卒	1,785	1,790	1.00	539	1,246	30.2	1,253	876	377	69.9	3,038	1,415	1,623	46.6
H22. 3月卒	1,321	1,027	0.78	285	1,036	21.6	1,220	653	567	53.5	2,541	938	1,603	36.9
H23. 3月卒	1,532	1,151	0.75	363	1,169	23.7	1,078	608	470	56.4	2,610	971	1,639	37.2
H24. 3月卒	1,562	1,307	0.84	385	1,177	24.6	1,035	567	468	54.8	2,597	952	1,645	36.7
H25. 3月卒	1,674	1,641	0.98	348	1,326	20.8	988	519	469	52.5	2,662	867	1,795	32.6
H26. 3月卒	1,534	2,147	1.40	393	1,141	25.6	1,020	584	436	57.3	2,554	977	1,577	38.3
H27. 3月卒	1,562	2,950	1.89	639	923	40.9	821	557	264	67.8	2,383	1,196	1,187	50.2
H28. 3月卒	1,553	3,337	2.15	708	845	45.6	762	549	213	72.0	2,315	1,257	1,058	54.3
H29. 3月卒	1,558	3,515	2.26	734	824	47.1	813	586	227	72.1	2,371	1,320	1,051	55.7
H30. 3月卒	1,483	4,070	2.74	730	753	49.2	719	502	217	69.8	2,202	1,232	970	55.9
H31. 3月卒	1,433	4,539	3.17	691	742	48.2	695	487	208	70.1	2,128	1,178	950	55.4
R2. 3月卒	1,518	4,538	2.99	703	815	46.3	640	465	175	72.7	2,158	1,168	990	54.1
R3. 3月卒	1,317	3,967	3.01	—	1,317	—	496	—	496	—	1,813	—	1,813	—
R4. 3月卒	1,317	4,367	3.32	728	589	55.3	356	227	129	63.8	1,673	955	718	57.1
R5. 3月卒	1,230	4,674	3.80	596	634	48.5	375	260	115	69.3	1,605	856	749	53.3

※ 昭和63年3月卒業者以前は7月1日求人受理開始

※ 平成元年3月卒業者(H元. 3月卒)～平成29年3月卒業者(H29. 3月卒)は6月20日求人受理開始

※ 平成30年3月卒業者(H30. 3月卒)以降は6月1日求人受理開始

※ 令和2年度の採用選考開始日等は1ヶ月後ろ倒しとなった(令和2年度の選考及び内定開始日は10月16日～)。

県内外への就職希望率・就職内定(決定)率の状況(各年9月末現在)

卒業年	県内				県外		
	就職希望者 全体に占める 県内就職希望割合 (最終値)(%)	就職内定・決定者 全体に占める 県内就職内定・決定割合 (最終値)(%)	【再掲】 (県内就職希望者の) 就職内定・決定率 (最終値)(%)	【再掲】 求人倍率 (最終値)(倍)	就職希望者 全体に占める 県外への就職希望割合 (最終値)(%)	就職内定・決定者 全体に占める 県外就職内定・決定割合 (最終値)(%)	【再掲】 (県外就職希望者の) 就職内定・決定率 (最終値)(%)
H元. 3月卒	61.6 (60.0)	47.3 (60.0)	38.4 (100.0)	1.85 (2.42)	38.4 (40.0)	52.7 (40.0)	68.8 (100.0)
H2. 3月卒	64.7 (64.1)	54.4 (64.1)	51.2 (100.0)	2.59 (2.82)	35.3 (35.9)	45.6 (35.9)	78.6 (100.0)
H3. 3月卒	66.3 (65.3)	56.8 (65.3)	54.8 (100.0)	2.77 (2.86)	33.7 (34.7)	43.2 (34.7)	81.7 (100.0)
H4. 3月卒	64.8 (64.1)	57.1 (64.1)	55.6 (100.0)	3.00 (3.11)	35.2 (35.9)	42.9 (35.9)	76.9 (100.0)
H5. 3月卒	65.8 (65.0)	56.0 (65.0)	49.7 (100.0)	2.59 (2.80)	34.2 (35.0)	44.0 (35.0)	75.2 (100.0)
H6. 3月卒	68.3 (68.8)	58.2 (68.8)	43.0 (100.0)	1.90 (2.18)	31.7 (31.2)	41.8 (31.2)	66.7 (100.0)
H7. 3月卒	68.4 (70.4)	56.9 (70.4)	37.9 (100.0)	1.60 (2.04)	31.6 (29.6)	43.1 (29.6)	62.2 (100.0)
H8. 3月卒	71.8 (73.9)	60.6 (73.9)	36.6 (100.0)	1.53 (2.06)	28.2 (26.1)	39.4 (26.1)	60.4 (100.0)
H9. 3月卒	72.0 (73.1)	60.4 (73.1)	34.1 (100.0)	1.41 (2.03)	28.0 (26.9)	39.6 (26.9)	57.4 (100.0)
H10. 3月卒	69.4 (69.3)	58.8 (69.3)	40.1 (100.0)	1.61 (1.95)	30.6 (30.7)	41.2 (30.7)	63.9 (100.0)
H11. 3月卒	66.1 (68.8)	51.9 (68.6)	31.5 (99.5)	1.06 (1.60)	33.9 (31.3)	48.1 (31.4)	56.8 (100.0)
H12. 3月卒	70.7 (74.6)	57.7 (74.4)	27.4 (98.3)	0.95 (1.58)	29.3 (25.4)	42.3 (25.6)	48.5 (99.4)
H13. 3月卒	73.4 (74.8)	58.1 (74.7)	26.7 (99.2)	0.85 (1.51)	26.6 (25.2)	41.9 (25.3)	53.0 (100.0)
H14. 3月卒	71.8 (71.0)	46.3 (70.4)	16.9 (95.8)	0.60 (1.27)	28.2 (29.0)	53.7 (29.6)	49.8 (98.8)
H15. 3月卒	70.6 (69.7)	44.0 (69.2)	15.4 (97.1)	0.48 (1.30)	29.4 (30.3)	56.0 (30.8)	47.0 (99.5)
H16. 3月卒	69.7 (70.5)	41.4 (70.4)	13.9 (99.0)	0.55 (1.35)	30.3 (29.5)	58.6 (29.6)	45.3 (99.8)
H17. 3月卒	71.3 (71.1)	49.2 (71.0)	21.0 (99.7)	0.62 (1.31)	28.7 (28.9)	50.8 (29.0)	53.9 (99.8)
H18. 3月卒	70.5 (67.1)	47.3 (67.0)	23.0 (99.7)	0.66 (1.37)	29.5 (32.9)	52.7 (33.0)	61.4 (100.0)
H19. 3月卒	63.1 (58.8)	40.0 (58.7)	25.2 (99.6)	0.91 (1.52)	36.9 (41.2)	60.0 (41.3)	64.9 (100.0)
H20. 3月卒	62.9 (59.6)	42.6 (59.5)	29.8 (99.8)	0.96 (1.46)	37.1 (40.4)	57.4 (40.5)	68.2 (100.0)
H21. 3月卒	58.8 (53.7)	38.1 (53.2)	30.2 (98.2)	1.00 (1.44)	41.2 (46.3)	61.9 (46.8)	69.9 (100.0)
H22. 3月卒	52.0 (56.2)	30.4 (55.8)	21.6 (98.2)	0.78 (1.35)	48.0 (43.8)	69.6 (44.2)	53.5 (99.6)
H23. 3月卒	58.7 (62.9)	37.4 (62.6)	23.7 (98.5)	0.75 (1.20)	41.3 (37.1)	62.6 (37.4)	56.4 (99.9)
H24. 3月卒	60.1 (63.7)	40.4 (63.6)	24.6 (99.8)	0.84 (1.36)	39.9 (36.3)	59.6 (36.4)	54.8 (99.9)
H25. 3月卒	62.9 (65.8)	40.1 (65.8)	20.8 (99.9)	0.98 (1.53)	37.1 (34.2)	59.9 (34.2)	52.5 (100.0)
H26. 3月卒	60.1 (63.4)	40.2 (63.3)	25.6 (99.7)	1.40 (1.84)	39.9 (36.6)	59.8 (36.7)	57.3 (100.0)
H27. 3月卒	65.5 (66.9)	53.4 (66.9)	40.9 (99.7)	1.89 (2.10)	34.5 (33.1)	46.6 (33.1)	67.8 (99.9)
H28. 3月卒	67.1 (66.7)	56.3 (66.7)	45.6 (100.0)	2.15 (2.38)	32.9 (33.3)	43.7 (33.3)	72.0 (100.0)
H29. 3月卒	65.7 (66.0)	55.6 (66.0)	47.1 (99.9)	2.26 (2.47)	34.3 (34.0)	44.4 (34.0)	72.1 (100.0)
H30. 3月卒	67.3 (68.5)	59.3 (68.5)	49.2 (100.0)	2.74 (2.80)	32.7 (31.5)	40.7 (31.5)	69.8 (100.0)
H31. 3月卒	67.3 (67.4)	58.7 (67.4)	48.2 (100.0)	3.17 (3.28)	32.7 (32.6)	41.3 (32.6)	70.1 (100.0)
R2. 3月卒	70.3 (70.6)	60.2 (70.6)	46.3 (100.0)	2.99 (3.13)	29.7 (29.4)	39.8 (29.4)	72.7 (100.0)
R3. 3月卒	72.6 (75.4)	— (75.4)	— (100.0)	3.01 (3.10)	27.4 (24.6)	— (24.6)	— (100.0)
R4. 3月卒	78.7 (80.2)	76.2 (80.2)	55.3 (100.0)	3.32 (3.32)	21.3 (19.8)	23.8 (19.8)	63.8 (100.0)
R5. 3月卒	76.6 (—)	69.6 (—)	48.5 (—)	3.80 (—)	23.4 (—)	30.4 (—)	69.3 (—)

※「県内(外)就職希望者」とは全求職者における県内(外)求職者の割合

※「最終値」は該当する卒業年における最終調査(卒業後の6月末現在調査)における各項目の値

(例:卒業年「R4. 3月卒」における確定値は令和4年3月卒業者の令和4年6月末現在調査における各項目の値)

※ 令和2年度の採用選考開始日等は1ヶ月後ろ倒しとなった(令和2年度の選考及び内定開始日は10月16日～)。