

## 1 概況(全数)

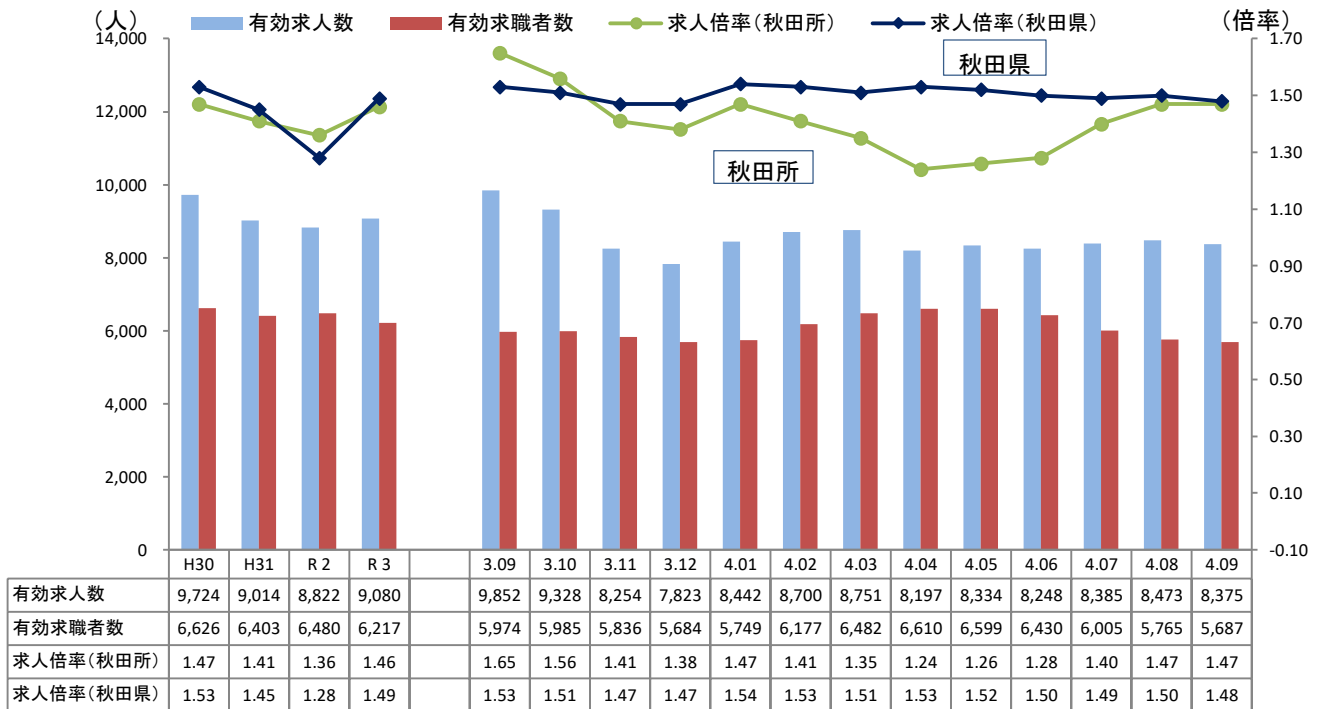
新規求職者数は1,319人(前年同月比▲3.4%)で2ヶ月連続の減少となった。新型コロナウイルス感染者数の高止まりにより転職に慎重になっていること等が要因の一つである。有効求職者数は5,687人(前年同月比▲4.8%)で15ヶ月連続の減少となった。新規求職者数の減少に加え、雇用保険受給者実人員が13ヶ月連続で二桁の減少率となっていることが減少要因であるが、一方で、65歳以上に限れば雇用保険資格喪失者は5ヶ月連続で二桁の増加率となっている。

新規求人数は3,702人(前年同月比▲15.5%)で9ヶ月連続の減少となった。社会保険適用拡大に伴う増員求人が一部で見られたが、全体で見ると資材不足や原材料価格の高騰、新型コロナウイルス感染予防対応による採用活動の手控え等が減少要因となった。有効求人数は8,375人(前年同月比▲15.0%)で11ヶ月連続で減少となった。

有効求人倍率は前年同月比▲0.18ポイントの1.47倍で、8ヶ月連続の低下となった。

原材料不足・物価高騰・原油高・円安等の不安要因の長期化による影響が予想されるが、ウィズコロナにより社会活動の活発化が図られる中で人材不足は深刻化しつつあり、多様な人材の活用が望まれる。

## ■有効求人倍率(全数:原数値)の推移



※秋田県求人倍率の数値は季節調整値となります。

## ■主要項目

項目(全数)	令和4年9月	前年同月比	備考
有効求職者数(人)	5,687	－ 4.8%	↘ 15ヶ月連続減少
有効求人数(人)	8,375	－ 15.0%	↘ 11ヶ月連続減少
新規求職者数(人)	1,319	－ 3.4%	↘ 2ヶ月連続減少
新規求人数(人)	3,702	－ 15.5%	↘ 9ヶ月連続減少
就職件数(件)	427	－ 21.1%	↘ 2ヶ月ぶり減少
有効求人倍率(倍)	1.47	－ 0.18P	↘ 8ヶ月連続低下
事業主都合離職者(人)	142	－ 7.8%	↘ 17ヶ月連続減少
雇用保険受給者(人)	1,434	－ 13.9%	↘ 15ヶ月連続減少

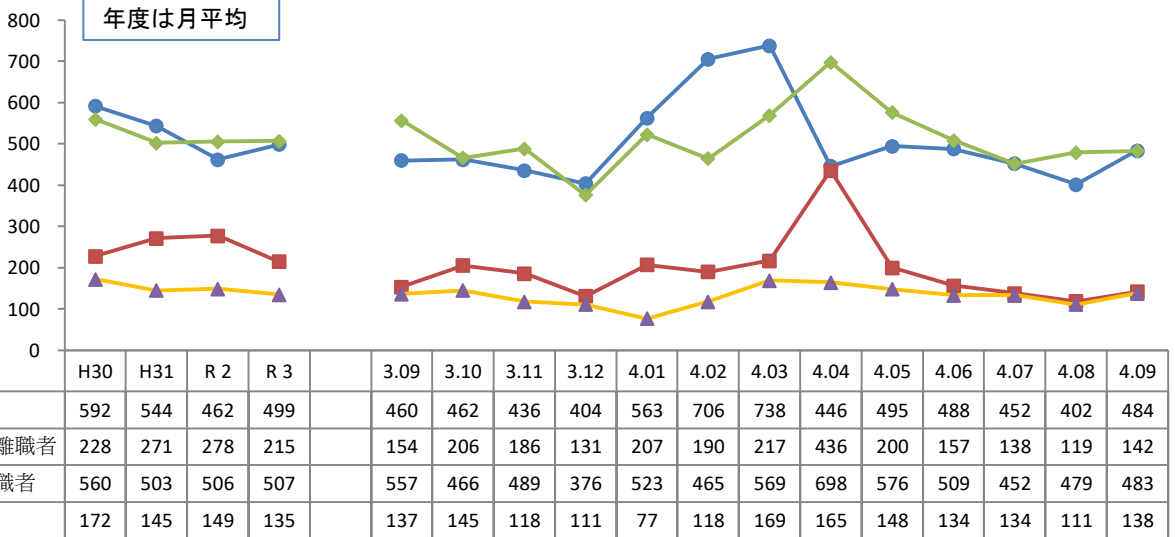
## 2 新規求職者の動向

新規求職者1,319人のうち、在職求職者は484人で前年同月比5.2%増加した。離職者は683人で前年同月比9.1%減少、離職者のうち事業主都合離職者は142人で前年同月比7.8%減少した。

### ■ 新規求職者の推移

(人)

—●— 在職者    —■— 事業主都合離職者    —◇— 自己都合離職者    —▲— 無業者



## 3 就職の動向

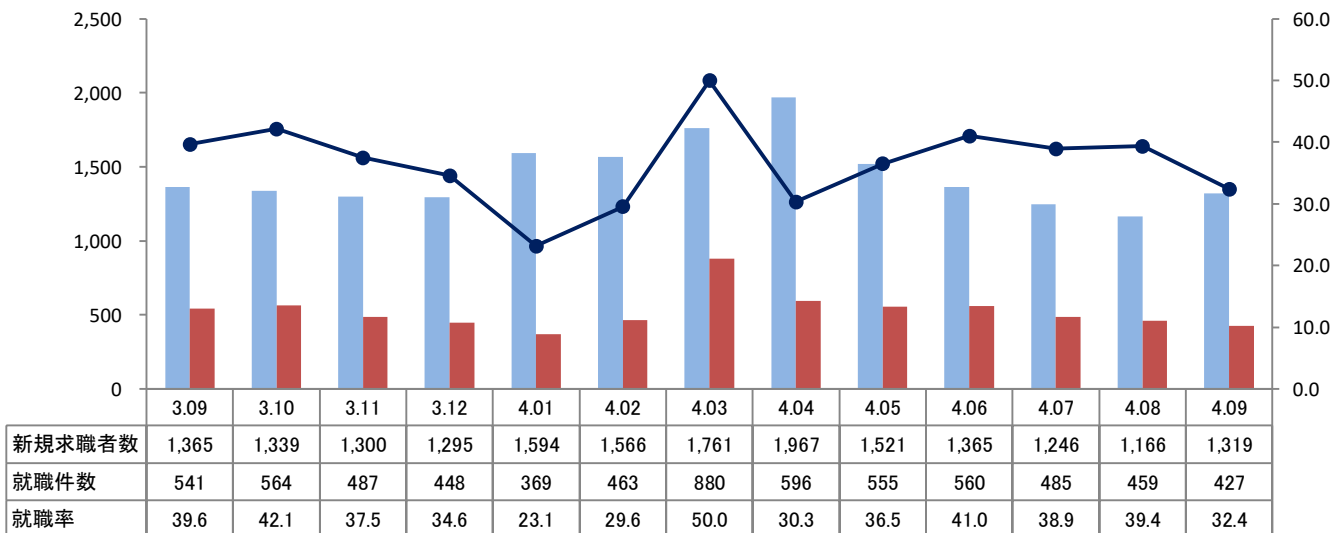
就職件数は427件で前年同月比21.1%減少した。うち雇用保険受給者は109人で前年同月比9.9%減少、45歳以上の中高年齢者は200人で前年同月比10.7%減少した。

### ■ 新規就職率の動き

(人)

—■— 新規求職者数    —■— 就職件数    —●— 就職率

(%)



産業別、規模別一般新規求人状況(新規学卒者を除く)

(別紙)

ハローワーク秋田

令和4年9月

	新規求人人数(全数)(人)			対前年同月比(%)		
	合計	パート除く	パートタイム	合計	パート除く	パートタイム
A. B 農,林,漁業(01~04)	14	7	7	40.0	▲ 30.0	-
C 鉱業,採石業,砂利採取業(05)	2	2	0	-	-	-
D 建設業(06~08)	267	251	16	▲ 36.6	▲ 38.0	0.0
(06 総合工事業)	109	103	6	▲ 44.7	▲ 44.6	▲ 45.5
E 製造業(09~32)	229	158	71	▲ 5.0	▲ 6.0	▲ 2.7
09 食料品製造業	51	17	34	▲ 27.1	▲ 37.0	▲ 20.9
10 飲料・たばこ・飼料製造業	3	2	1	0.0	-	▲ 66.7
11 繊維工業	28	10	18	▲ 34.9	▲ 69.7	80.0
12 木材・木製品製造業(家具を除く)	29	22	7	3.6	▲ 21.4	-
13 家具・装備品製造業	0	0	0	-	-	-
14 パルプ・紙・紙加工品製造業	5	2	3	▲ 44.4	▲ 66.7	0.0
15 印刷・同関連業	6	6	0	▲ 14.3	▲ 14.3	-
16 化学工業	1	1	0	▲ 92.3	▲ 92.3	-
17 石油製品・石炭製品製造業	0	0	0	-	-	-
18 プラスチック製品製造業(別掲を除く)	1	1	0	▲ 75.0	▲ 75.0	-
19 ゴム製品製造業	0	0	0	-	-	-
21 窯業・土石製品製造業	5	5	0	150.0	400.0	▲ 100.0
22 鉄鋼業	9	9	0	125.0	200.0	▲ 100.0
23 非鉄金属製造業	16	14	2	433.3	366.7	-
24 金属製品製造業	26	26	0	225.0	271.4	▲ 100.0
25 はん用機械器具製造業	0	0	0	▲ 100.0	▲ 100.0	-
26 生産用機械器具製造業	6	5	1	▲ 33.3	▲ 44.4	-
27 業務用機械器具製造業	6	6	0	20.0	20.0	-
28 電子部品・デバイス・電子回路製造業	3	1	2	▲ 25.0	-	▲ 50.0
29 電気機械器具製造業	0	0	0	▲ 100.0	▲ 100.0	▲ 100.0
30 情報通信機械器具製造業	4	4	0	100.0	100.0	-
31 輸送用機械器具製造業	25	24	1	78.6	71.4	-
20,32その他の製造業	5	3	2	150.0	50.0	-
F 電気・ガス・熱供給・水道業(33~36)	3	1	2	▲ 76.9	▲ 50.0	▲ 81.8
G 情報通信業(37~41)	11	6	5	▲ 80.0	▲ 87.0	▲ 44.4
(39 情報サービス業)	5	4	1	▲ 88.6	▲ 89.5	▲ 83.3
H 運輸業,郵便業(42~49)	150	117	33	15.4	18.2	6.5
I 卸売業,小売業(50~61)	551	307	244	▲ 28.3	▲ 2.8	▲ 46.1
50~55 卸売業	139	102	37	6.9	▲ 7.3	85.0
56~61 小売業	412	205	207	▲ 35.5	▲ 0.5	▲ 52.2
(56 各種商品小売業)	136	59	77	▲ 52.8	▲ 7.8	▲ 65.6
J 金融業,保険業(62~67)	56	36	20	▲ 25.3	▲ 14.3	▲ 39.4
K 不動産業,物品賃貸業(68~70)	52	49	3	▲ 14.8	▲ 5.8	▲ 66.7
L 学術研究,専門・技術サービス業(71~74)	40	35	5	▲ 34.4	▲ 23.9	▲ 66.7
M 宿泊業,飲食サービス業(75~77)	689	175	514	▲ 7.1	▲ 23.2	0.0
(76 飲食店)	542	98	444	▲ 12.7	▲ 46.2	1.1
N 生活関連サービス業,娯楽業(78~80)	118	68	50	▲ 33.3	▲ 27.7	▲ 39.8
O 教育,学習支援業(81,82)	50	22	28	▲ 37.5	▲ 8.3	▲ 50.0
P 医療,福祉(83~85)	745	510	235	▲ 15.8	▲ 16.9	▲ 13.3
(83 医療業)	390	283	107	6.3	▲ 3.7	46.6
(85 社会保険・社会福祉・介護事業)	354	226	128	▲ 31.5	▲ 29.2	▲ 35.4
Q 複合サービス事業(86,87)	23	15	8	155.6	200.0	100.0
R サービス業(他に分類されないもの)(88~96)	621	415	206	5.1	6.4	2.5
(91 職業紹介・労働者派遣業)	142	138	4	69.0	97.1	▲ 71.4
(92 その他の事業サービス業)	371	186	185	▲ 8.8	▲ 24.4	14.9
S,T 公務(他に分類されるものを除く)・その他(97,98,99)	81	22	59	32.8	450.0	3.5
合計	3,702	2,196	1,506	▲ 15.5	▲ 13.7	▲ 18.0
規模別						
29人以下	950	602	348	▲ 14.9	▲ 21.2	▲ 1.1
30~99人	702	527	175	▲ 14.4	1.0	▲ 41.3
100~299人	505	360	145	▲ 10.5	▲ 9.8	▲ 12.1
300~499人	353	196	157	▲ 8.3	▲ 19.0	9.8
500~999人	598	178	420	▲ 22.1	▲ 26.1	▲ 20.3
1,000人以上	594	333	261	▲ 18.4	▲ 11.7	▲ 25.6

(注)平成25年10月改訂の「日本標準産業分類」に基づく表章

主要産業における対前年同月比の推移(全数) (新規学卒者を除きパートタイムを含む)

(%)

	4年4月	4年5月	4年6月	4年7月	4年8月	4年9月
産別						
D 建設業(06~08)	▲ 35.9	▲ 15.5	▲ 32.3	▲ 29.9	▲ 33.1	▲ 36.6
E 製造業(09~32)	▲ 28.2	24.8	0.0	▲ 14.4	23.5	▲ 5.0
H 運輸業,郵便業(42~49)	31.8	▲ 30.2	35.5	36.9	▲ 28.1	15.4
I 卸売業,小売業(50~61)	▲ 5.9	▲ 19.5	▲ 32.0	▲ 3.0	▲ 25.8	▲ 28.3
P 医療,福祉(83~85)	▲ 24.5	▲ 25.0	▲ 18.7	▲ 12.6	▲ 29.2	▲ 15.8

# 令和4年9月の職業別求人・求職バランスシート

ハローワーク秋田

項目	常用			常用一般			常用パート			
	有効 求人数	有効 求職者数	有効 求人倍率	有効 求人数	有効 求職者数	有効 求人倍率	有効 求人数	有効 求職者数	有効 求人倍率	
1. 管理	43	15	2.87	41	13	3.15	2	2	1.00	
専門	2.建設関係技術者	196	38	5.16	195	30	6.50	1	8	0.13
	3.看護師・保健師等	395	182	2.17	299	110	2.72	96	72	1.33
	4.社会福祉専門職	228	118	1.93	139	79	1.76	89	39	2.28
	5.その他の専門職	504	341	1.48	326	260	1.25	178	81	2.20
	小計	1,323	679	1.95	959	479	2.00	364	200	1.82
6. 事務	855	1,638	0.52	526	1,104	0.48	329	534	0.62	
7. 販売・営業	795	430	1.85	450	284	1.58	345	146	2.36	
サービス	8.調理	478	200	2.39	248	107	2.32	230	93	2.47
	9.接客・給仕	707	95	7.44	159	52	3.06	548	43	12.74
	10.その他のサービス	887	372	2.38	554	242	2.29	333	130	2.56
	小計	2,072	667	3.11	961	401	2.40	1,111	266	4.18
11.保安・警備	251	35	7.17	202	26	7.77	49	9	5.44	
12.農林漁業	20	35	0.57	12	26	0.46	8	9	0.89	
生産工程	13.設備制御・監視	15	26	0.58	15	23	0.65	0	3	—
	14.製造・加工	359	148	2.43	262	104	2.52	97	44	2.20
	15.機械組立	33	119	0.28	29	98	0.30	4	21	0.19
	16.製品検査	3	9	0.33	3	6	0.50	0	3	—
	17.その他の生産工程	219	95	2.31	208	81	2.57	11	14	0.79
小計	629	397	1.58	517	312	1.66	112	85	1.32	
運転	18.建設機械運転	89	40	2.23	86	31	2.77	3	9	0.33
	19.その他運転	330	173	1.91	295	144	2.05	35	29	1.21
	小計	419	213	1.97	381	175	2.18	38	38	1.00
20.電気工事者	60	33	1.82	60	32	1.88	0	1	—	
21.建設・土木	320	61	5.25	317	54	5.87	3	7	0.43	
22.運搬・清掃・労務	845	843	1.00	264	394	0.67	581	449	1.29	
23.その他	0	597	—	0	357	—	0	240	—	
合計(1~23)	7,632	5,643	1.35	4,690	3,657	1.28	2,942	1,986	1.48	
うちIT関連職業	163	186	0.88	137	148	0.93	26	38	0.68	
うち福祉関連職業	1,120	472	2.37	774	318	2.43	346	154	2.25	
介護関係	698	262	2.66	452	185	2.44	246	77	3.19	

(注)・IT関連職業の数値は、専門的職業、事務的職業、生産工程・労務の職業中の同関連職業の合計

・福祉関連職業、介護関係の数値は、専門的職業、サービスの職業中の同関連職業の合計

・「2建設関係技術者」は、建築、土木及び測量技術者、「21建設・土木」は技術者を除く一般作業員に分類する