

## 1 概況(全数)

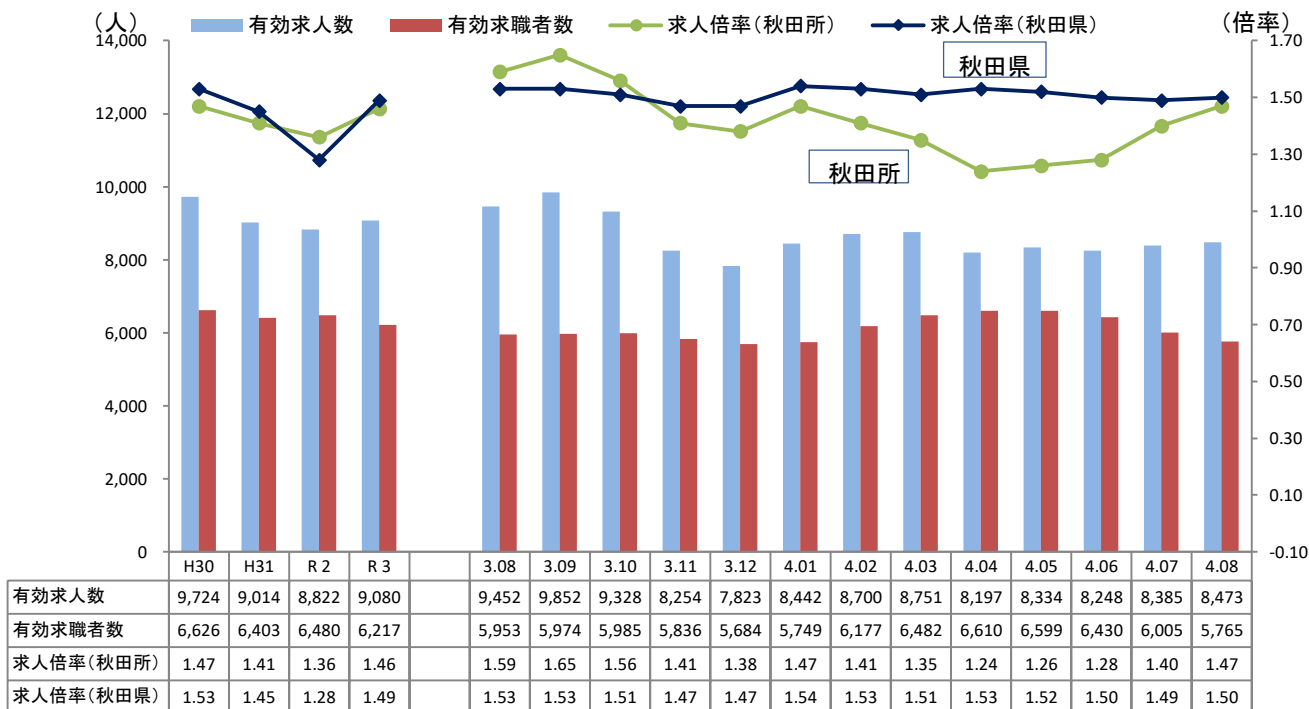
新規求職者数は1,166人(前年同月比▲9.3%)で2ヶ月ぶりの減少となった。新型コロナ第7波による感染拡大や物価高騰等による先が見えない不安感からの求職活動手控えが要因の一つである。有効求職者数は5,765人(前年同月比▲3.2%)で14ヶ月連続の減少となった。新規求職者数の減少に加え雇用保険受給者実人員が12ヶ月連続で二桁減少していることが要因の一つである。

新規求人数は2,525人(前年同月比▲22.9%)で8ヶ月連続の減少となった。電気機械や電子部品製造業で増産計画等による求人増加があったものの、その他の業種では、資材不足による納期の遅れや工期の延期、新型コロナ感染予防対応による採用活動の手控え、新型コロナ第7波の爆発的な感染拡大による求人マインドの低下等が減少要因となった。有効求人数は8,473人(前年同月比▲10.4%)で10ヶ月連続で減少となった。

有効求人倍率は前年同月比▲0.12ポイントの1.47倍で、7ヶ月連続の低下となった。

活発化しつつあった求人・求職活動も新型コロナ第7波の影響により停滞が見られ、原材料不足・価格高騰・原油高・円安等の不安要因が長期化・深刻化していることから、雇用の動きは当面の間一進一退の状況が続くと想定される。

## ■有効求人倍率(全数:原数値)の推移



※秋田県求人倍率の数値は季節調整値となります。

## ■主要項目

項目(全数)	令和4年8月	前年同月比	備考
有効求職者数(人)	5,765	－ 3.2%	↘ 14ヶ月連続減少
有効求人数(人)	8,473	－ 10.4%	↘ 10ヶ月連続減少
新規求職者数(人)	1,166	－ 9.3%	↘ 2ヶ月ぶり減少
新規求人数(人)	2,525	－ 22.9%	↘ 8ヶ月連続減少
就職件数(件)	459	＋ 5.5%	↗ 3ヶ月ぶり増加
有効求人倍率(倍)	1.47	－ 0.12P	↘ 7ヶ月連続低下
事業主都合離職者(人)	119	－ 28.7%	↘ 16ヶ月連続減少
雇用保険受給者(人)	1,523	－ 13.1%	↘ 14ヶ月連続減少

## 2 新規求職者の動向

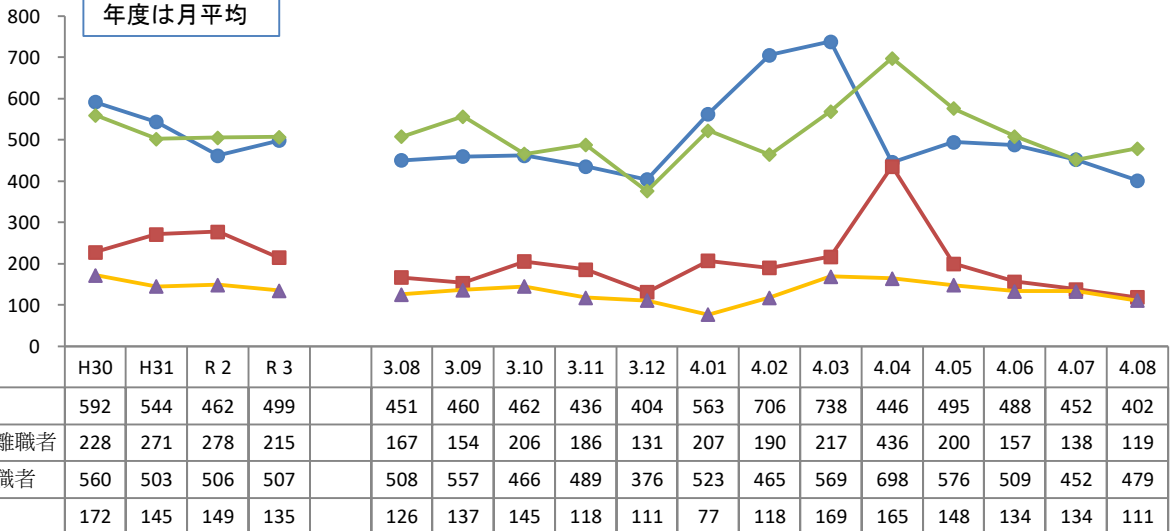
新規求職者1,166人のうち、在職求職者は402人で前年同月比10.9%減少した。離職者は650人で前年同月比7.3%減少、離職者のうち事業主都合離職者は119人で前年同月比28.7%減少した。

### ■ 新規求職者の推移

(人)

—●— 在職者    —■— 事業主都合離職者    —◇— 自己都合離職者    —▲— 無業者

年度は月平均



## 3 就職の動向

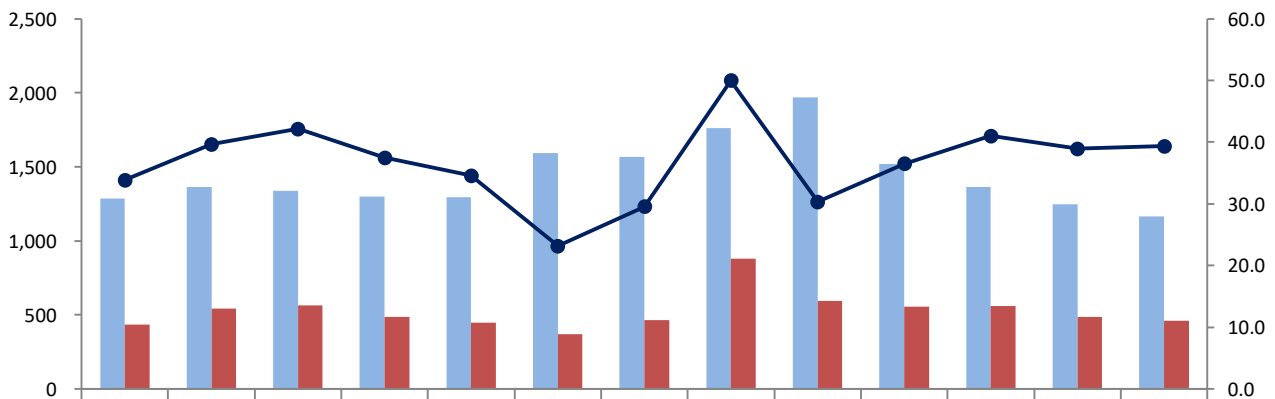
就職件数は459件で前年同月比5.5%増加した。うち雇用保険受給者は123人で前年同月比2.5%増加、45歳以上の中高年齢者は202人で前年同月比4.1%増加した。

### ■ 新規就職率の動き

(人)

—■— 新規求職者数    —■— 就職件数    —●— 就職率

(%)



新規求職者数	1,286	1,365	1,339	1,300	1,295	1,594	1,566	1,761	1,967	1,521	1,365	1,246	1,166
就職件数	435	541	564	487	448	369	463	880	596	555	560	485	459
就職率	33.8	39.6	42.1	37.5	34.6	23.1	29.6	50.0	30.3	36.5	41.0	38.9	39.4

産業別、規模別一般新規求人状況(新規学卒者を除く)

(別紙)

ハローワーク秋田

令和4年8月

	新規求人人数(全数)(人)			対前年同月比(%)		
	合計	パート除く	パートタイム	合計	パート除く	パートタイム
A. B 農,林,漁業(01~04)	20	14	6	150.0	250.0	50.0
C 鉱業,採石業,砂利採取業(05)	0	0	0	-	-	-
D 建設業(06~08)	210	203	7	▲ 33.1	▲ 33.0	▲ 36.4
(06 総合工事業)	81	75	6	▲ 45.3	▲ 47.6	20.0
E 製造業(09~32)	168	133	35	23.5	35.7	▲ 7.9
09 食料品製造業	50	33	17	4.2	26.9	▲ 22.7
10 飲料・たばこ・飼料製造業	2	2	0	▲ 75.0	▲ 66.7	▲ 100.0
11 繊維工業	16	12	4	45.5	71.4	0.0
12 木材・木製品製造業(家具を除く)	10	8	2	100.0	166.7	0.0
13 家具・装備品製造業	0	0	0	-	-	-
14 パルプ・紙・紙加工品製造業	2	2	0	100.0	100.0	-
15 印刷・同関連業	5	5	0	0.0	0.0	-
16 化学工業	4	4	0	▲ 20.0	▲ 20.0	-
17 石油製品・石炭製品製造業	0	0	0	-	-	-
18 プラスチック製品製造業(別掲を除く)	4	4	0	-	-	-
19 ゴム製品製造業	0	0	0	-	-	-
21 窯業・土石製品製造業	2	2	0	-	-	-
22 鉄鋼業	8	8	0	33.3	33.3	-
23 非鉄金属製造業	4	2	2	▲ 66.7	▲ 83.3	-
24 金属製品製造業	7	6	1	▲ 41.7	▲ 50.0	-
25 はん用機械器具製造業	0	0	0	-	-	-
26 生産用機械器具製造業	12	12	0	71.4	100.0	▲ 100.0
27 業務用機械器具製造業	1	1	0	-	-	-
28 電子部品・デバイス・電子回路製造業	12	10	2	50.0	900.0	▲ 71.4
29 電気機械器具製造業	17	15	2	750.0	650.0	-
30 情報通信機械器具製造業	8	3	5	-	-	-
31 輸送用機械器具製造業	3	3	0	▲ 25.0	▲ 25.0	-
20,32その他の製造業	1	1	0	▲ 50.0	▲ 50.0	-
F 電気・ガス・熱供給・水道業(33~36)	6	4	2	▲ 45.5	100.0	▲ 77.8
G 情報通信業(37~41)	37	33	4	2.8	3.1	0.0
(39 情報サービス業)	28	25	3	▲ 6.7	▲ 13.8	200.0
H 運輸業,郵便業(42~49)	128	113	15	▲ 28.1	▲ 7.4	▲ 73.2
I 卸売業,小売業(50~61)	495	250	245	▲ 25.8	▲ 38.4	▲ 6.1
50~55 卸売業	106	69	37	5.0	▲ 12.7	68.2
56~61 小売業	389	181	208	▲ 31.3	▲ 44.6	▲ 13.0
(56 各種商品小売業)	120	52	68	▲ 33.7	▲ 20.0	▲ 41.4
J 金融業,保険業(62~67)	26	16	10	▲ 16.1	33.3	▲ 47.4
K 不動産業,物品賃貸業(68~70)	53	33	20	26.2	▲ 17.5	900.0
L 学術研究,専門・技術サービス業(71~74)	42	34	8	▲ 32.3	▲ 26.1	▲ 50.0
M 宿泊業,飲食サービス業(75~77)	257	98	159	▲ 29.4	▲ 36.4	▲ 24.3
(76 飲食店)	120	50	70	▲ 51.8	▲ 51.9	▲ 51.7
N 生活関連サービス業,娯楽業(78~80)	127	66	61	▲ 12.4	▲ 14.3	▲ 10.3
O 教育,学習支援業(81,82)	39	20	19	▲ 68.0	▲ 23.1	▲ 80.2
P 医療,福祉(83~85)	494	322	172	▲ 29.2	▲ 31.9	▲ 23.6
(83 医療業)	197	146	51	▲ 25.7	▲ 19.3	▲ 39.3
(85 社会保険・社会福祉・介護事業)	293	172	121	▲ 31.1	▲ 40.1	▲ 12.3
Q 複合サービス事業(86,87)	25	18	7	▲ 32.4	▲ 25.0	▲ 46.2
R サービス業(他に分類されないもの)(88~96)	344	181	163	▲ 2.3	▲ 13.4	14.0
(91 職業紹介・労働者派遣業)	69	54	15	▲ 10.4	▲ 16.9	25.0
(92 その他の事業サービス業)	206	82	124	▲ 8.0	▲ 20.4	2.5
S,T 公務(他に分類されるものを除く)・その他(97,98,99)	54	4	50	▲ 22.9	▲ 42.9	▲ 20.6
合計	2,525	1,542	983	▲ 22.9	▲ 24.2	▲ 20.6
規模別						
29人以下	700	463	237	▲ 23.8	▲ 27.5	▲ 15.4
30~99人	491	341	150	▲ 24.8	▲ 27.1	▲ 18.9
100~299人	499	327	172	▲ 18.7	▲ 30.3	18.6
300~499人	269	151	118	▲ 38.9	▲ 26.7	▲ 49.6
500~999人	180	97	83	▲ 20.7	▲ 28.7	▲ 8.8
1,000人以上	386	163	223	▲ 8.1	39.3	▲ 26.4

(注) 平成25年10月改訂の「日本標準産業分類」に基づく表章

主要産業における対前年同月比の推移(全数) (新規学卒者を除きパートタイムを含む)

(%)

	4年3月	4年4月	4年5月	4年6月	4年7月	4年8月
産 別						
D 建設業(06~08)	▲ 14.4	▲ 35.9	▲ 15.5	▲ 32.3	▲ 29.9	▲ 33.1
E 製造業(09~32)	▲ 15.9	▲ 28.2	24.8	0.0	▲ 14.4	23.5
H 運輸業,郵便業(42~49)	1.6	31.8	▲ 30.2	35.5	36.9	▲ 28.1
I 卸売業,小売業(50~61)	▲ 23.1	▲ 5.9	▲ 19.5	▲ 32.0	▲ 3.0	▲ 25.8
P 医療,福祉(83~85)	▲ 15.0	▲ 24.5	▲ 25.0	▲ 18.7	▲ 12.6	▲ 29.2

# 令和4年8月の職業別求人・求職バランスシート

ハローワーク秋田

項目	常用			常用一般			常用パート			
	有効 求人数	有効 求職者数	有効 求人倍率	有効 求人数	有効 求職者数	有効 求人倍率	有効 求人数	有効 求職者数	有効 求人倍率	
1. 管理	40	17	2.35	38	16	2.38	2	1	2.00	
専門	2.建設関係技術者	195	37	5.27	194	28	6.93	1	9	0.11
	3.看護師・保健師等	403	179	2.25	304	114	2.67	99	65	1.52
	4.社会福祉専門職	224	124	1.81	135	81	1.67	89	43	2.07
	5.その他の専門職	547	355	1.54	342	275	1.24	205	80	2.56
	小計	1,369	695	1.97	975	498	1.96	394	197	2.00
6. 事務	801	1,615	0.50	493	1,090	0.45	308	525	0.59	
7. 販売・営業	799	435	1.84	478	284	1.68	321	151	2.13	
サービス	8.調理	500	220	2.27	242	116	2.09	258	104	2.48
	9.接客・給仕	719	103	6.98	160	61	2.62	559	42	13.31
	10.その他のサービス	940	382	2.46	565	246	2.30	375	136	2.76
	小計	2,159	705	3.06	967	423	2.29	1,192	282	4.23
11.保安・警備	269	48	5.60	209	35	5.97	60	13	4.62	
12.農林漁業	25	32	0.78	16	24	0.67	9	8	1.13	
生産工程	13.設備制御・監視	24	27	0.89	23	25	0.92	1	2	0.50
	14.製造・加工	384	149	2.58	268	104	2.58	116	45	2.58
	15.機械組立	30	108	0.28	26	88	0.30	4	20	0.20
	16.製品検査	5	9	0.56	5	8	0.63	0	1	—
	17.その他の生産工程	201	91	2.21	193	79	2.44	8	12	0.67
	小計	644	384	1.68	515	304	1.69	129	80	1.61
運転	18.建設機械運転	84	43	1.95	79	33	2.39	5	10	0.50
	19.その他運転	309	179	1.73	274	149	1.84	35	30	1.17
	小計	393	222	1.77	353	182	1.94	40	40	1.00
20.電気工事者	66	37	1.78	66	36	1.83	0	1	—	
21.建設・土木	343	80	4.29	340	72	4.72	3	8	0.38	
22.運搬・清掃・労務	829	871	0.95	273	400	0.68	556	471	1.18	
23.その他	0	585	—	0	336	—	0	249	—	
合計(1~23)	7,737	5,726	1.35	4,723	3,700	1.28	3,014	2,026	1.49	
うちIT関連職業	157	181	0.87	138	138	1.00	19	43	0.44	
うち福祉関連職業	1,101	472	2.33	762	320	2.38	339	152	2.23	
介護関係	672	266	2.53	437	184	2.38	235	82	2.87	

(注)・IT関連職業の数値は、専門的職業、事務的職業、生産工程・労務の職業中の同関連職業の合計

・福祉関連職業、介護関係の数値は、専門的職業、サービスの職業中の同関連職業の合計

・「2建設関係技術者」は、建築、土木及び測量技術者、「21建設・土木」は技術者を除く一般作業員に分類する