



秋田労働局発表  
令和4年9月1日(木)

## 【照会先】

秋田労働局職業安定部職業安定課  
課長 片岡 浩成  
若年者対策係長 村上 美貴  
(電話) 018(883)0006  
【次回公表予定 令和4年10月3日(月)】

報道関係者 各位

## 令和5年3月新規高校卒業者職業紹介状況

[令和4年7月末現在]

秋田労働局では、令和4年7月末現在における、令和5年3月新規高校卒業者の求人・求職状況をとりまとめました。

## 【概況】

- ・ 県内求人倍率は、7月末現在では過去最高(※)の3.39倍となった。
- ・ 県内求人数は4,368人で前年同期比286人増(同+7.0%)となり、ほぼ全ての産業において昨年度の求人数を上回った。

(※)数値が確認できる平成元年3月卒以降を基準に表現している。

## ○ 県内求人数 4,368人(前年同期比 +286人、+7.0%)

<主な産業>

◆建設業	1,047人(同 +56人、+5.7%)	◆宿泊・飲食サービス業	155人(同 +24人、+18.3%)
◆製造業	1,287人(同 +155人、+13.7%)	◆医療・福祉	440人(同 ▲57人、▲11.5%)
◆卸売・小売業	518人(同 +22人、+4.4%)	◆サービス業	537人(同 +83人、+18.3%)

## ○ 就職希望者数 1,643人(前年同期比 ▲49人、▲2.9%)

うち県内就職希望者数 1,287人(同 ▲32人、▲2.4%)

うち県外就職希望者数 356人(同 ▲17人、▲4.6%)

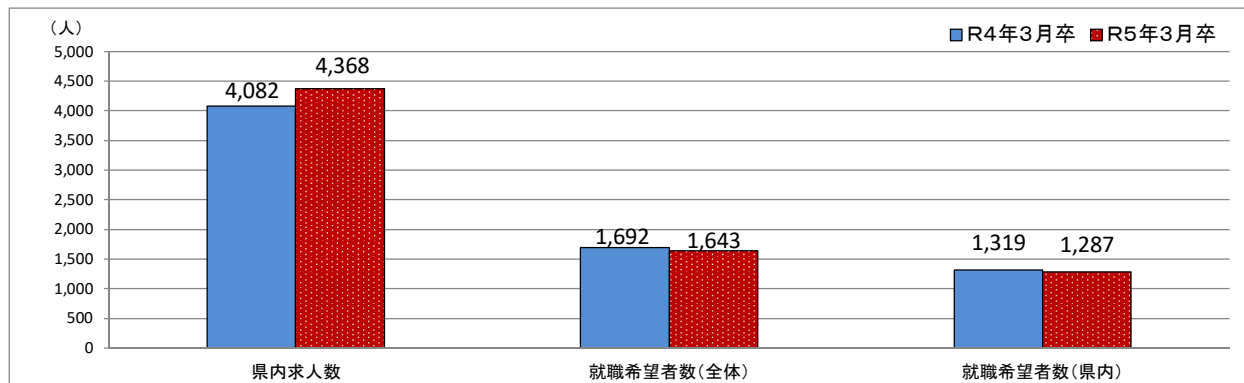
(参考)高校3年生の生徒数(卒業予定者) 7,361人(前年比 ▲63人、▲0.8%)

※就職希望者数は、令和4年5月15日現在の求職動向調査による。

## ○ 県内就職希望割合 78.3%(前年同期比 +0.3pt)

## ○ 県内求人倍率 3.39倍(前年同期比 +0.30pt)

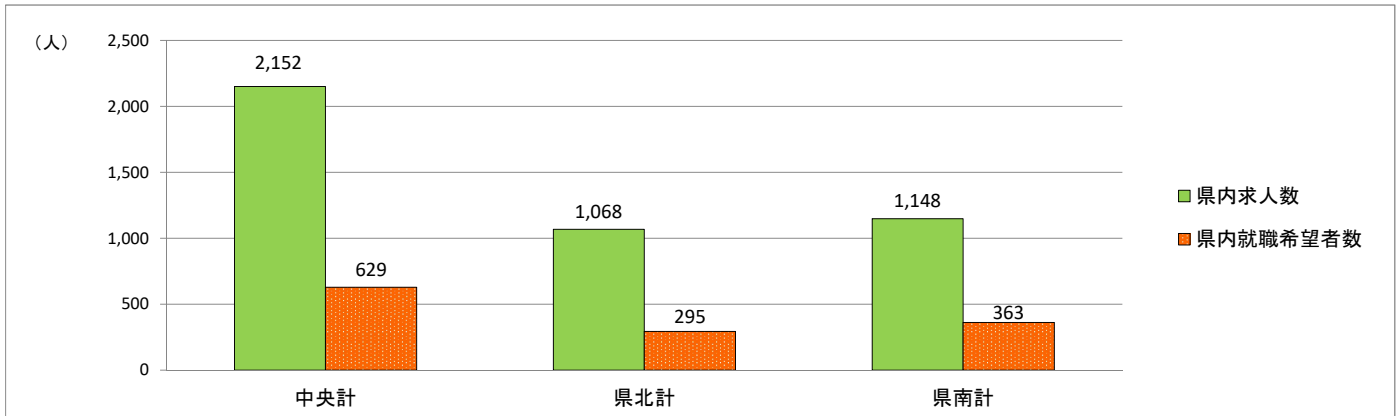
## 1. 求人・求職の状況



	就職希望者数(人)			県内求人数(人)	県内求人倍率(倍)
	全体	県内	県外		
R5年3月卒	1,643	1,287	356	4,368	3.39
R4年3月卒	1,692	1,319	373	4,082	3.09
増減(人)	▲49	▲32	▲17	286	
対前年比	▲2.9%	▲2.4%	▲4.6%	7.0%	0.30pt

※当該調査は各ハローワークの集計であり、公務員・縁故就職が除外される点で、文部科学省調査とは範囲が異なる。

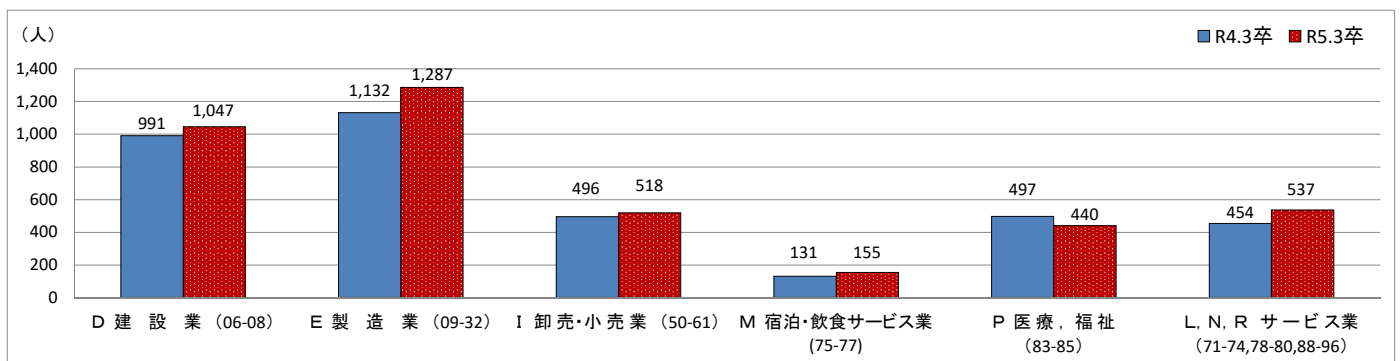
## 2 県内求人数に対する県内就職希望者数(地域別)



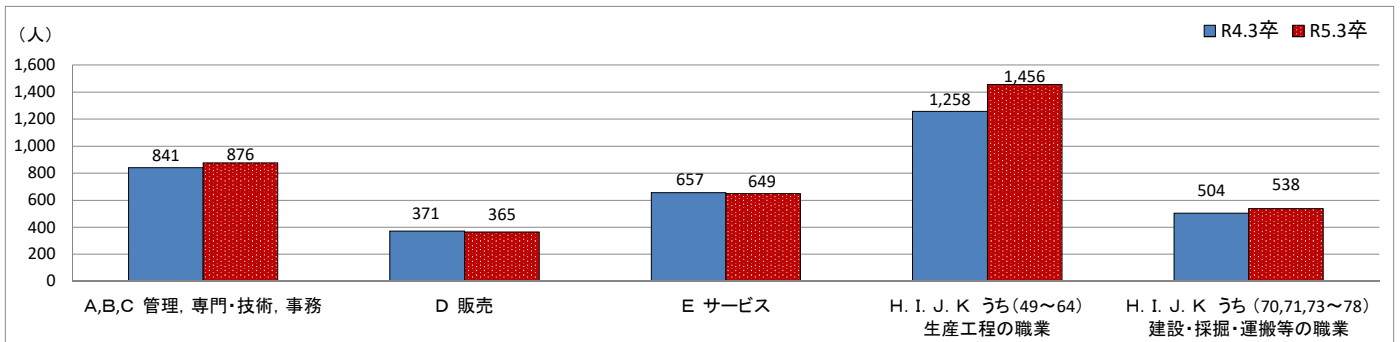
※県内就職希望者数については、R4.5.15時点の求職意向調査結果による。

	中央計	県北計	県南計	局計
県内求人数	2,152	1,068	1,148	4,368
県内就職希望者数	629	295	363	1,287

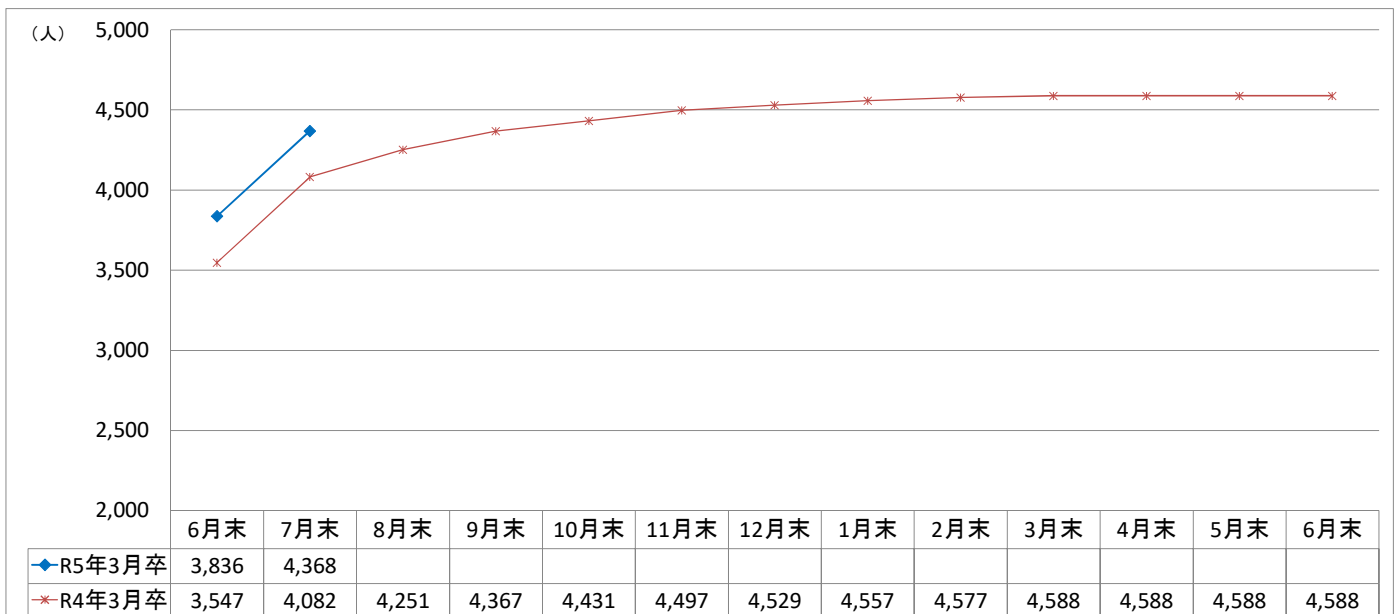
## 3 県内求人受理状況(主な産業)



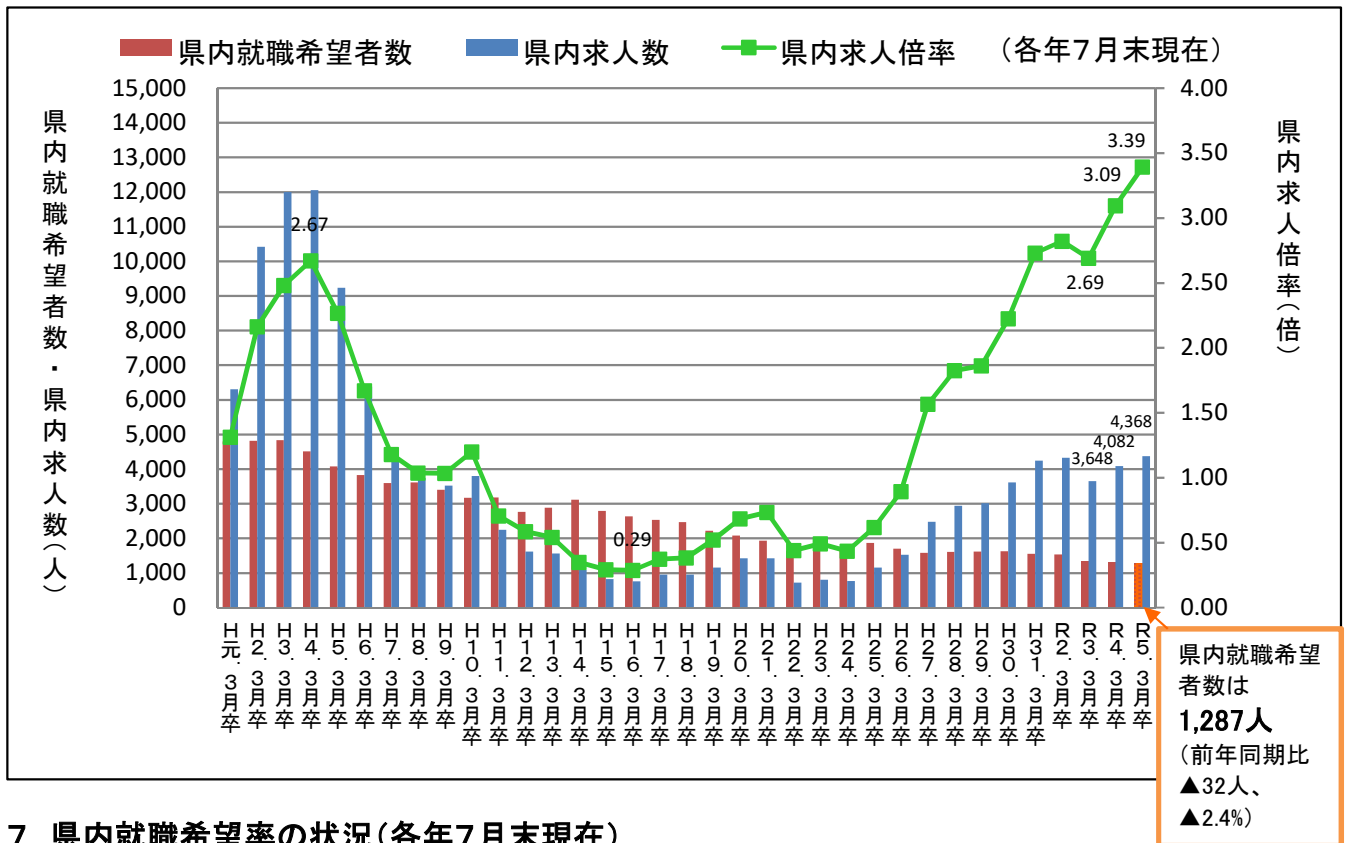
## 4 県内求人受理状況(主な職業)



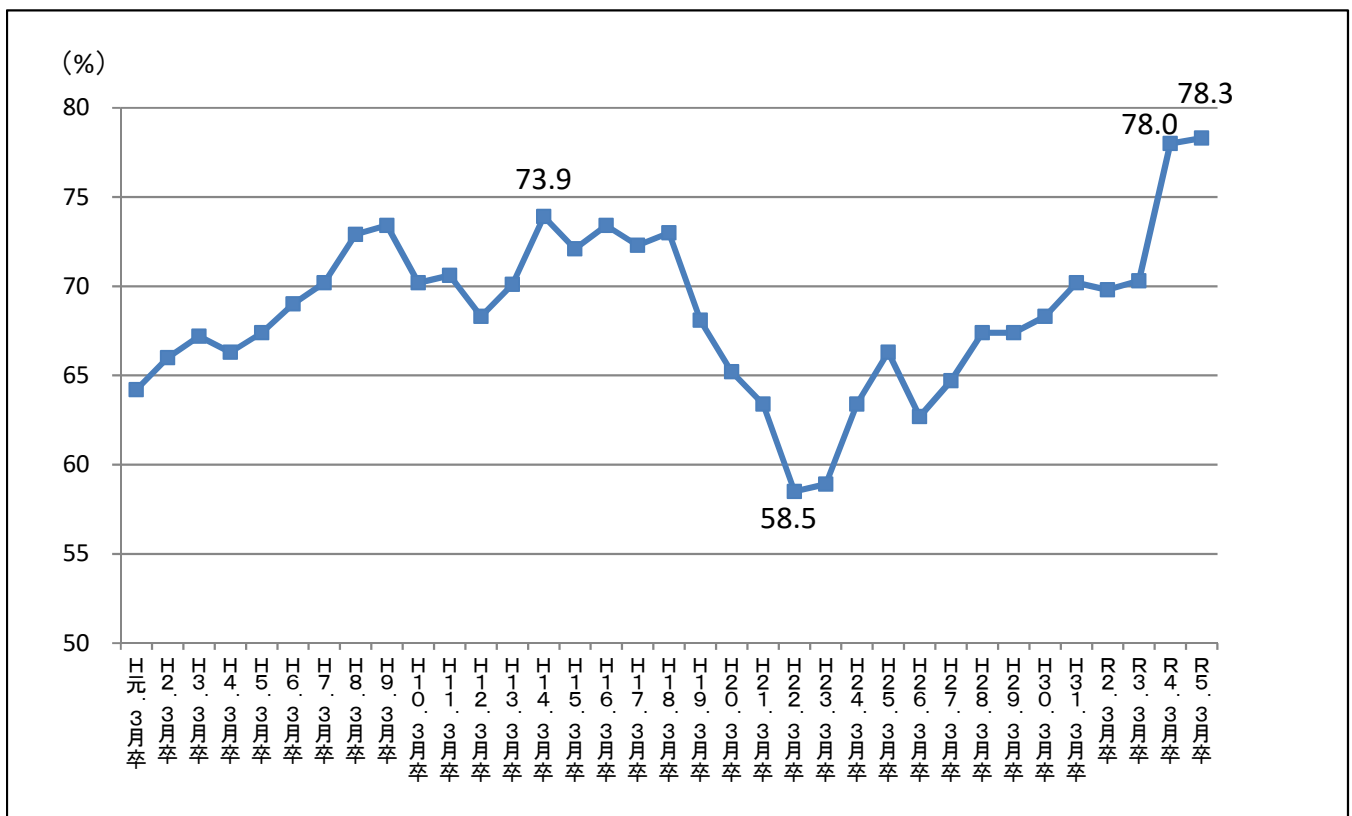
## 5 県内求人数推移



## 6 求職・求人の状況(各年7月末現在)



## 7 県内就職希望率の状況(各年7月末現在)



# 令和5年3月新規高校卒業者職業紹介状況

## 付属資料

(令和4年7月)

秋田労働局職業安定部

職業安定課

# 新規高卒者 産業・職業別 県内求人受理状況

(令和4年7月末現在)

項目		事業所数			求人数		
		R5.3卒	R4.3卒	増減率(%)	R5.3卒	R4.3卒	増減率(%)
産業別	A・B 農・林・漁業 (01-04)	39	36	8.3	85	78	9.0
	C 鉱業・採石・砂利採取業 (05)	6	6	0.0	14	11	27.3
	D 建設業 (06-08)	370	370	0.0	1,047	991	5.7
	E 製造業 (09-32)	286	265	7.9	1,287	1,132	13.7
	F 電気・ガス・熱供給・水道業 (33-36)	8	6	33.3	18	16	12.5
	G 情報通信業 (37-41)	8	5	60.0	24	15	60.0
	H 運輸・郵便業 (42-49)	23	25	▲ 8.0	106	115	▲ 7.8
	I 卸売・小売業 (50-61)	130	123	5.7	518	496	4.4
	J 金融・保険業 (62-67)	6	6	0.0	21	19	10.5
	K 不動産・物品賃貸業 (68-70)	11	9	22.2	55	53	3.8
	M 宿泊・飲食サービス業 (75-77)	39	35	11.4	155	131	18.3
	P 医療, 福祉 (83-85)	148	167	▲ 11.4	440	497	▲ 11.5
	O 教育, 学習支援業 (81, 82)	3	2	50.0	3	3	0.0
	Q 複合サービス業 (86, 87)	14	16	▲ 12.5	58	71	▲ 18.3
	L, N, R サービス業 (71-74, 78-80, 88-96)	127	131	▲ 3.1	537	454	18.3
	S, T 公務・その他 (97-99)	0	0	-	0	0	-
職業別	A, B, C 管理, 専門・技術, 事務				876	841	4.2
	D 販売				365	371	▲ 1.6
	E サービス				649	657	▲ 1.2
	H, I, J, K 生産工程, 輸送・機械運転, 建設, 運搬等の職業				2,291	2,048	11.9
	(49~64) 生産工程の職業				1,456	1,258	15.7
	(65~68) 輸送の職業				38	41	▲ 7.3
	(69, 72) 定置・建設機械運転, 電気工事の職業				259	245	5.7
	(70, 71, 73~78) 建設・採掘・運搬等の職業				538	504	6.7
	上記以外の職業 (F, G)				187	165	13.3
合計		1,218	1,202	1.3	4,368	4,082	7.0

新規高卒者 安定所別 県内求人受理状況

(令和4年7月末現在)

		秋田	本荘	小計	能代	大館	鹿角	小計	大曲	横手	湯沢	小計	合計	
事業所数	R5.3卒	476	99	575	97	132	74	303	152	98	90	340	1,218	
	R4.3卒	459	106	565	115	114	78	307	164	91	75	330	1,202	
	増減	3.7	▲6.6	1.8	▲15.7	15.8	▲5.1	▲1.3	▲7.3	7.7	20.0	3.0	1.3	
	%	17	▲7	10	▲18	18	▲4	▲4	▲12	7	15	10	16	
求人数	R5.3卒	1,672	480	2,152	327	540	201	1,068	501	373	274	1,148	4,368	
	R4.3卒	1,535	429	1,964	346	519	188	1,053	501	344	220	1,065	4,082	
	増減	8.9	11.9	9.6	▲5.5	4.0	6.9	1.4	0.0	8.4	24.5	7.8	7.0	
	%	137	51	188	▲19	21	13	15	0	29	54	83	286	
主な産業	うち 建設業	R5.3卒	380	77	457	106	117	64	287	142	81	80	303	1,047
		R4.3卒	348	86	434	103	95	49	247	185	71	54	310	991
		増減	9.2	▲10.5	5.3	2.9	23.2	30.6	16.2	▲23.2	14.1	48.1	▲2.3	5.7
		%	32	▲9	23	3	22	15	40	▲43	10	26	▲7	56
	うち 製造業	R5.3卒	227	290	517	85	253	65	403	143	110	114	367	1,287
		R4.3卒	192	252	444	78	233	63	374	109	108	97	314	1,132
		増減	18.2	15.1	16.4	9.0	8.6	3.2	7.8	31.2	1.9	17.5	16.9	13.7
		%	35	38	73	7	20	2	29	34	2	17	53	155
	うち 卸売・小売業	R5.3卒	344	7	351	26	34	11	71	33	37	26	96	518
		R4.3卒	331	2	333	34	47	9	90	22	30	21	73	496
		増減	3.9	250.0	5.4	▲23.5	▲27.7	22.2	▲21.1	50.0	23.3	23.8	31.5	4.4
		%	13	5	18	▲8	▲13	2	▲19	11	7	5	23	22
	うち 宿泊・飲食サービス業	R5.3卒	93	2	95	2	10	18	30	18	5	7	30	155
		R4.3卒	84	2	86	1	14	13	28	14	3	0	17	131
		増減	10.7	0.0	10.5	100.0	▲28.6	38.5	7.1	28.6	66.7	—	76.5	18.3
		%	9	0	9	1	▲4	5	2	4	2	7	13	24
	うち 医療、福祉	R5.3卒	179	32	211	37	48	20	105	69	36	19	124	440
		R4.3卒	205	33	238	52	55	22	129	75	36	19	130	497
		増減	▲12.7	▲3.0	▲11.3	▲28.8	▲12.7	▲9.1	▲18.6	▲8.0	0.0	0.0	▲4.6	▲11.5
		%	▲26	▲1	▲27	▲15	▲7	▲2	▲24	▲6	0	0	▲6	▲57
	うち サービス業	R5.3卒	300	46	346	18	37	9	64	44	74	9	127	537
		R4.3卒	236	37	273	28	27	5	60	46	63	12	121	454
		増減	27.1	24.3	26.7	▲35.7	37.0	80.0	6.7	▲4.3	17.5	▲25.0	5.0	18.3
		%	64	9	73	▲10	10	4	4	▲2	11	▲3	6	83
主な職業	うち 管理	R5.3卒	340	78	418	87	73	34	194	87	116	61	264	876
		R4.3卒	292	70	362	87	75	31	193	99	127	60	286	841
		増減	16.4	11.4	15.5	0.0	▲2.7	9.7	0.5	▲12.1	▲8.7	1.7	▲7.7	4.2
		%	48	8	56	0	▲2	3	1	▲12	▲11	1	▲22	35
	うち 専門・技術	R5.3卒	232	2	234	24	27	4	55	23	28	25	76	365
		R4.3卒	237	0	237	27	40	5	72	18	24	20	62	371
		増減	▲2.1	—	▲1.3	▲11.1	▲32.5	▲20.0	▲23.6	27.8	16.7	25.0	22.6	▲1.6
		%	▲5	2	▲3	▲3	▲13	▲1	▲17	5	4	5	14	▲6
	うち 事務	R5.3卒	287	38	325	41	65	36	142	116	38	28	182	649
		R4.3卒	307	37	344	53	69	33	155	104	31	23	158	657
		増減	▲6.5	2.7	▲5.5	▲22.6	▲5.8	9.1	▲8.4	11.5	22.6	21.7	15.2	▲1.2
		%	▲20	1	▲19	▲12	▲4	3	▲13	12	7	5	24	▲8
	うち サービス	R5.3卒	371	287	658	90	258	62	410	151	134	103	388	1,456
		R4.3卒	310	257	567	80	247	57	384	126	101	80	307	1,258
		増減	19.7	11.7	16.0	12.5	4.5	8.8	6.8	19.8	32.7	28.8	26.4	15.7
		%	61	30	91	10	11	5	26	25	33	23	81	198
	うち 生産工程の職業	R5.3卒	252	40	292	44	45	39	128	52	26	40	118	538
		R4.3卒	225	38	263	45	31	29	105	89	22	25	136	504
		増減	12.0	5.3	11.0	▲2.2	45.2	34.5	21.9	▲41.6	18.2	60.0	▲13.2	6.7
		%	27	2	29	▲1	14	10	23	▲37	4	15	▲18	34
	うち 建設・採掘・運搬等の職業	R5.3卒	252	40	292	44	45	39	128	52	26	40	118	538
		R4.3卒	225	38	263	45	31	29	105	89	22	25	136	504
		増減	12.0	5.3	11.0	▲2.2	45.2	34.5	21.9	▲41.6	18.2	60.0	▲13.2	6.7
		%	27	2	29	▲1	14	10	23	▲37	4	15	▲18	34

# 新規高卒者 求職状況一覽

(令和4年7月末現在)

項目 区分		求 職								
		計 ①	男	女	県内計 ②	男	女	県外計 ③	男	女
秋 田	R5.3卒	535	322	213	423	245	178	112	77	35
	R4.3卒	531	326	205	438	265	173	93	61	32
本 荘	R5.3卒	231	149	82	206	135	71	25	14	11
	R4.3卒	247	169	78	203	144	59	44	25	19
中 央 計	R5.3卒	766	471	295	629	380	249	137	91	46
	R4.3卒	778	495	283	641	409	232	137	86	51
	増減 (%)	▲1.5	▲4.8	4.2	▲1.9	▲7.1	7.3	0.0	5.8	▲9.8
能 代	R5.3卒	119	73	46	94	56	38	25	17	8
	R4.3卒	136	82	54	83	46	37	53	36	17
大 館	R5.3卒	215	137	78	167	105	62	48	32	16
	R4.3卒	217	113	104	158	82	76	59	31	28
鹿 角	R5.3卒	56	34	22	34	24	10	22	10	12
	R4.3卒	59	38	21	37	23	14	22	15	7
県 北 計	R5.3卒	390	244	146	295	185	110	95	59	36
	R4.3卒	412	233	179	278	151	127	134	82	52
	増減 (%)	▲5.3	4.7	▲18.4	6.1	22.5	▲13.4	▲29.1	▲28.0	▲30.8
大 曲	R5.3卒	231	158	73	178	117	61	53	41	12
	R4.3卒	235	158	77	205	138	67	30	20	10
横 手	R5.3卒	158	80	78	117	61	56	41	19	22
	R4.3卒	170	104	66	119	71	48	51	33	18
湯 沢	R5.3卒	98	62	36	68	44	24	30	18	12
	R4.3卒	97	64	33	76	49	27	21	15	6
県 南 計	R5.3卒	487	300	187	363	222	141	124	78	46
	R4.3卒	502	326	176	400	258	142	102	68	34
	増減 (%)	▲3.0	▲8.0	6.3	▲9.3	▲14.0	▲0.7	21.6	14.7	35.3
R5年3月卒 合計		1,643	1,015	628	1,287	787	500	356	228	128
R4年3月卒 合計		1,692	1,054	638	1,319	818	501	373	236	137
増 減	(人)	▲49	▲39	▲10	▲32	▲31	▲1	▲17	▲8	▲9
	(%)	▲2.9	▲3.7	▲1.6	▲2.4	▲3.8	▲0.2	▲4.6	▲3.4	▲6.6

※R4.5.15時点で実施した求職動向調査結果による

## 年度内の各種データ推移

項目		月													
		6月末	7月末	8月末	9月末	10月末	11月末	12月末	1月末	2月末	3月末	4月末	5月末	6月末	
県内	求人数	R5年3月卒	3,836	4,368											
		R4年3月卒	3,547	4,082	4,251	4,367	4,431	4,497	4,529	4,557	4,577	4,588	4,588	4,588	4,588
	求職者数	R5年3月卒	1,287	1,287											
		R4年3月卒	1,319	1,319	1,319	1,317	1,382	1,404	1,406	1,403	1,390	1,392	1,387	1,385	1,384
	内定(決定)者数	R5年3月卒	—	—											
		R4年3月卒	—	—	—	728	1,085	1,213	1,291	1,316	1,346	1,379	1,383	1,384	1,384
	未内定(未決定)者数	R5年3月卒	1,287	1,287											
		R4年3月卒	1,319	1,319	1,319	589	297	191	115	87	44	13	4	1	0
内定(決定)率	R5年3月卒	—	—												
	R4年3月卒	—	—	—	55.3	78.5	86.4	91.8	93.8	96.8	99.1	99.7	99.9	100.0	
県外	求職者数	R5年3月卒	356	356											
		R4年3月卒	373	373	373	356	339	345	340	339	344	341	341	341	341
	内定(決定)者数	R5年3月卒	—	—											
		R4年3月卒	—	—	—	227	288	317	331	336	341	341	341	341	341
	未内定(未決定)者数	R5年3月卒	356	356											
R4年3月卒		373	373	373	129	51	28	9	3	3	0	0	0	0	
内定(決定)率	R5年3月卒	—	—												
	R4年3月卒	—	—	—	63.8	85.0	91.9	97.4	99.1	99.1	100.0	100.0	100.0	100.0	
全体	求職者数	R5年3月卒	1,643	1,643											
		R4年3月卒	1,692	1,692	1,692	1,673	1,721	1,749	1,746	1,742	1,734	1,733	1,728	1,726	1,725
	内定(決定)者数	R5年3月卒	—	—											
		R4年3月卒	—	—	—	955	1,373	1,530	1,622	1,652	1,687	1,720	1,724	1,725	1,725
	未内定(未決定)者数	R5年3月卒	1,643	1,643											
		R4年3月卒	1,692	1,692	1,692	718	348	219	124	90	47	13	4	1	0
内定(決定)率	R5年3月卒	—	—												
	R4年3月卒	—	—	—	57.1	79.8	87.5	92.9	94.8	97.3	99.2	99.8	99.9	100.0	



求職・求人の状況(各年7月末現在)

卒業年	県内			県外	全体
	就職希望者数(人)	求人数(人)	求人倍率(倍)	就職希望者数(人)	就職希望者数(人)
H元. 3月卒	4,797	6,299	1.31	2,674	7,471
H2. 3月卒	4,812	10,415	2.16	2,477	7,289
H3. 3月卒	4,836	11,998	2.48	2,362	7,198
H4. 3月卒	4,511	12,048	2.67	2,298	6,809
H5. 3月卒	4,072	9,235	2.27	1,968	6,040
H6. 3月卒	3,821	6,379	1.67	1,713	5,534
H7. 3月卒	3,598	4,245	1.18	1,530	5,128
H8. 3月卒	3,608	3,740	1.04	1,343	4,951
H9. 3月卒	3,401	3,516	1.03	1,230	4,631
H10. 3月卒	3,169	3,799	1.20	1,347	4,516
H11. 3月卒	3,180	2,247	0.71	1,322	4,502
H12. 3月卒	2,761	1,616	0.59	1,284	4,045
H13. 3月卒	2,882	1,559	0.54	1,228	4,110
H14. 3月卒	3,113	1,089	0.35	1,098	4,211
H15. 3月卒	2,794	818	0.29	1,079	3,873
H16. 3月卒	2,631	756	0.29	954	3,585
H17. 3月卒	2,530	949	0.38	970	3,500
H18. 3月卒	2,469	947	0.38	913	3,382
H19. 3月卒	2,217	1,157	0.52	1,037	3,254
H20. 3月卒	2,076	1,422	0.68	1,109	3,185
H21. 3月卒	1,932	1,419	0.73	1,114	3,046
H22. 3月卒	1,631	720	0.44	1,159	2,790
H23. 3月卒	1,632	803	0.49	1,141	2,773
H24. 3月卒	1,750	762	0.44	1,009	2,759
H25. 3月卒	1,865	1,154	0.62	950	2,815
H26. 3月卒	1,703	1,522	0.89	1,015	2,718
H27. 3月卒	1,580	2,478	1.57	861	2,441
H28. 3月卒	1,608	2,936	1.83	778	2,386
H29. 3月卒	1,616	3,012	1.86	781	2,397
H30. 3月卒	1,621	3,608	2.23	753	2,374
H31. 3月卒	1,554	4,245	2.73	660	2,214
R2. 3月卒	1,531	4,321	2.82	663	2,194
R3. 3月卒	1,355	3,648	2.69	573	1,928
R4. 3月卒	1,319	4,082	3.09	373	1,692
R5. 3月卒	1,287	4,368	3.39	356	1,643

※ 昭和63年3月卒業者以前は7月1日求人受理開始

県内外への就職希望率の状況(各年7月末現在)

卒業年	就職希望者 全体に占める 県内への就職希望率 (確定値)(%)	就職希望者 全体に占める 県外への就職希望率 (確定値)(%)	【再掲】 求人倍率 (確定値)(倍)
H元. 3月卒	64.2 ( 60.0 )	35.8 ( 40.0 )	1.31 ( 2.42 )
H2. 3月卒	66.0 ( 64.1 )	34.0 ( 35.9 )	2.16 ( 2.82 )
H3. 3月卒	67.2 ( 65.3 )	32.8 ( 34.7 )	2.48 ( 2.86 )
H4. 3月卒	66.3 ( 64.1 )	33.7 ( 35.9 )	2.67 ( 3.11 )
H5. 3月卒	67.4 ( 65.0 )	32.6 ( 35.0 )	2.27 ( 2.80 )
H6. 3月卒	69.0 ( 68.8 )	31.0 ( 31.2 )	1.67 ( 2.18 )
H7. 3月卒	70.2 ( 70.4 )	29.8 ( 29.6 )	1.18 ( 2.04 )
H8. 3月卒	72.9 ( 73.9 )	27.1 ( 26.1 )	1.04 ( 2.06 )
H9. 3月卒	73.4 ( 73.1 )	26.6 ( 26.9 )	1.03 ( 2.03 )
H10. 3月卒	70.2 ( 69.3 )	29.8 ( 30.7 )	1.20 ( 1.95 )
H11. 3月卒	70.6 ( 68.8 )	29.4 ( 31.3 )	0.71 ( 1.60 )
H12. 3月卒	68.3 ( 74.6 )	31.7 ( 25.4 )	0.59 ( 1.58 )
H13. 3月卒	70.1 ( 74.8 )	29.9 ( 25.2 )	0.54 ( 1.51 )
H14. 3月卒	73.9 ( 71.0 )	26.1 ( 29.0 )	0.35 ( 1.27 )
H15. 3月卒	72.1 ( 69.7 )	27.9 ( 30.3 )	0.29 ( 1.30 )
H16. 3月卒	73.4 ( 70.5 )	26.6 ( 29.5 )	0.29 ( 1.35 )
H17. 3月卒	72.3 ( 71.1 )	27.7 ( 28.9 )	0.38 ( 1.31 )
H18. 3月卒	73.0 ( 67.1 )	27.0 ( 32.9 )	0.38 ( 1.37 )
H19. 3月卒	68.1 ( 58.8 )	31.9 ( 41.2 )	0.52 ( 1.52 )
H20. 3月卒	65.2 ( 59.6 )	34.8 ( 40.4 )	0.68 ( 1.46 )
H21. 3月卒	63.4 ( 53.7 )	36.6 ( 46.3 )	0.73 ( 1.44 )
H22. 3月卒	58.5 ( 56.2 )	41.5 ( 43.8 )	0.44 ( 1.35 )
H23. 3月卒	58.9 ( 62.9 )	41.1 ( 37.1 )	0.49 ( 1.20 )
H24. 3月卒	63.4 ( 63.7 )	36.6 ( 36.3 )	0.44 ( 1.36 )
H25. 3月卒	66.3 ( 65.8 )	33.7 ( 34.2 )	0.62 ( 1.53 )
H26. 3月卒	62.7 ( 63.4 )	37.3 ( 36.6 )	0.89 ( 1.84 )
H27. 3月卒	64.7 ( 66.9 )	35.3 ( 33.1 )	1.57 ( 2.10 )
H28. 3月卒	67.4 ( 66.7 )	32.6 ( 33.3 )	1.83 ( 2.38 )
H29. 3月卒	67.4 ( 66.0 )	32.6 ( 34.0 )	1.86 ( 2.47 )
H30. 3月卒	68.3 ( 68.5 )	31.7 ( 31.5 )	2.23 ( 2.80 )
H31. 3月卒	70.2 ( 67.4 )	29.8 ( 32.6 )	2.73 ( 3.28 )
R2. 3月卒	69.8 ( 70.6 )	30.2 ( 29.4 )	2.82 ( 3.13 )
R3. 3月卒	70.3 ( 75.4 )	29.7 ( 24.6 )	2.69 ( 3.10 )
R4. 3月卒	78.0 ( 80.2 )	22.0 ( 19.8 )	3.09 ( 3.32 )
R5. 3月卒	78.3 ( — )	21.7 ( — )	3.39 ( — )

※「県内(外)就職希望者」とは全求職者における県内(外)求職者の割合

※「確定値」は該当する卒業年における最終調査(卒業後の6月末現在調査)における各項目の値

(例:卒業年「R4. 3月卒」における確定値は令和4年3月卒業者の令和4年6月末現在調査における各項目の値)