

1 概況(全数)

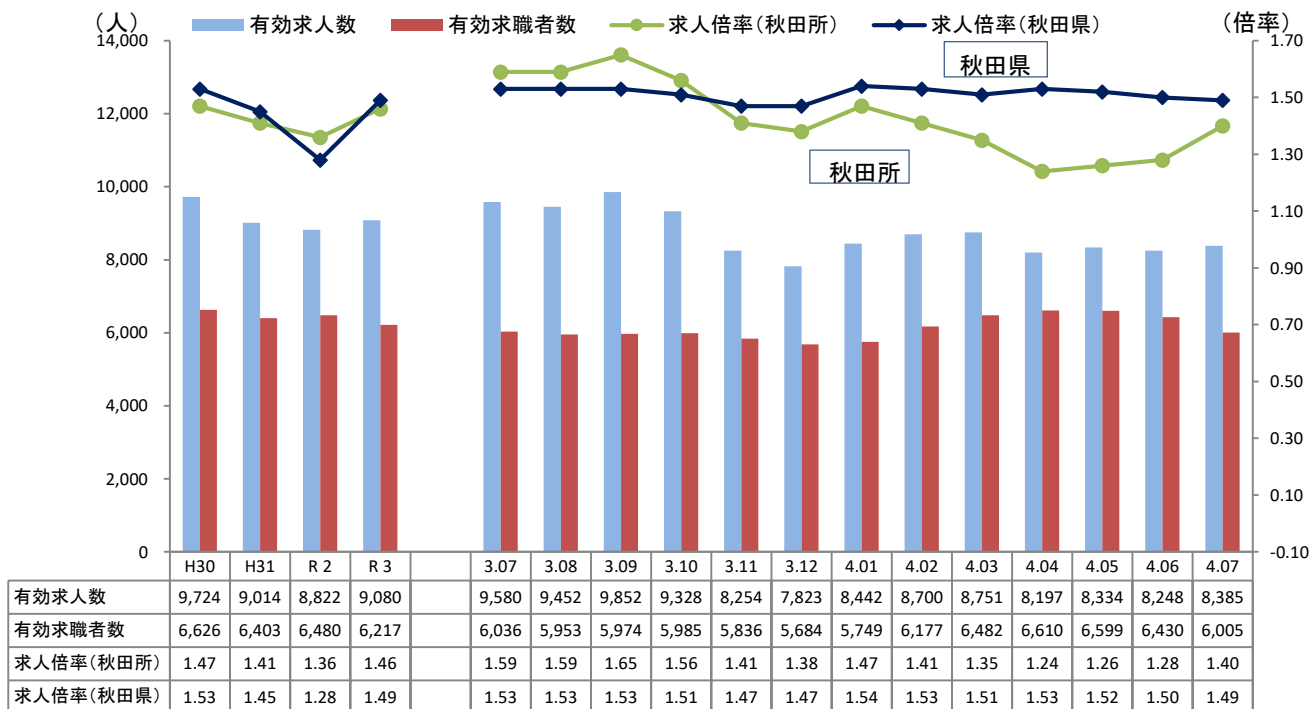
新規求職者数は1,246人(前年同月比+5.2%)で2ヶ月ぶりの増加となった。事務系の正社員求人への応募希望による在職者の求職登録が多くあったことが要因の一つである。有効求職者数は6,005人(前年同月比▲0.5%)で13ヶ月連続の減少となったものの、新規求職者数が増加に転じたことで前年同月の水準に近づいた。

新規求人数は2,881人(前年同月比▲8.1%)で7ヶ月連続の減少となった。一部の業種で特殊要因による求人数の増加があったものの、建設資材の納品遅れや部品不足による工期の延長、求人募集から技能実習生受入にシフト、求人募集からグループ企業内で人員配置調整対応に変更、新型コロナ第7波の到来による採用活動手控え等があり減少要因となった。有効求人数は8,385人(前年同月比▲12.5%)で9ヶ月連続で減少となった。

有効求人倍率は前年同月比▲0.19ポイントの1.40倍で、6ヶ月連続の低下となった。

行動制限のない社会経済活動から求人・求職とも動きが活発化したものの、新型コロナ第7波の到来により感染者数が爆発的に増加したことや、原材料不足、価格高騰、原油高、円安等により先行き不透明であることから雇用の動きは見透せない状況である。

■有効求人倍率(全数:原数値)の推移



※秋田県求人倍率の数値は季節調整値となります。

■主要項目

項目(全数)	令和4年7月	前年同月比	備考
有効求職者数(人)	6,005	－ 0.5%	↘ 13ヶ月連続減少
有効求人数(人)	8,385	－ 12.5%	↘ 9ヶ月連続減少
新規求職者数(人)	1,246	＋ 5.2%	↗ 2ヶ月ぶり増加
新規求人数(人)	2,881	－ 8.1%	↘ 7ヶ月連続減少
就職件数(件)	485	－ 3.2%	↘ 2ヶ月連続減少
有効求人倍率(倍)	1.40	－ 0.19P	↘ 6ヶ月連続低下
事業主都合離職者(人)	138	－ 12.7%	↘ 15ヶ月連続減少
雇用保険受給者(人)	1,466	－ 12.6%	↘ 13ヶ月連続減少

2 新規求職者の動向

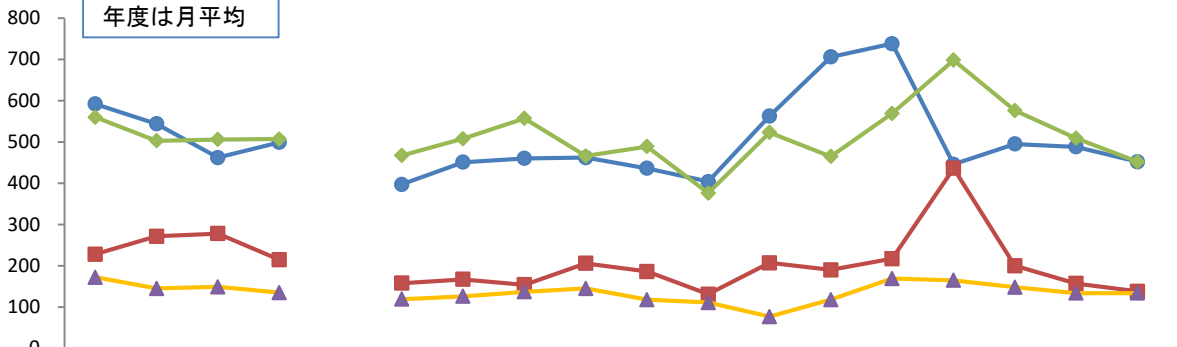
新規求職者1,246人のうち、在職求職者は452人で前年同月比13.9%増加した。離職者は648人で前年同月比2.3%減少、離職者のうち事業主都合離職者は138人で前年同月比12.7%減少した。

■ 新規求職者の推移

(人)

—●— 在職者 —■— 事業主都合離職者 —◇— 自己都合離職者 —▲— 無業者

年度は月平均



	H30	H31	R 2	R 3		3.07	3.08	3.09	3.10	3.11	3.12	4.01	4.02	4.03	4.04	4.05	4.06	4.07
在職者	592	544	462	499		397	451	460	462	436	404	563	706	738	446	495	488	452
事業主都合離職者	228	271	278	215		158	167	154	206	186	131	207	190	217	436	200	157	138
自己都合離職者	560	503	506	507		467	508	557	466	489	376	523	465	569	698	576	509	452
無業者	172	145	149	135		119	126	137	145	118	111	77	118	169	165	148	134	134

3 就職の動向

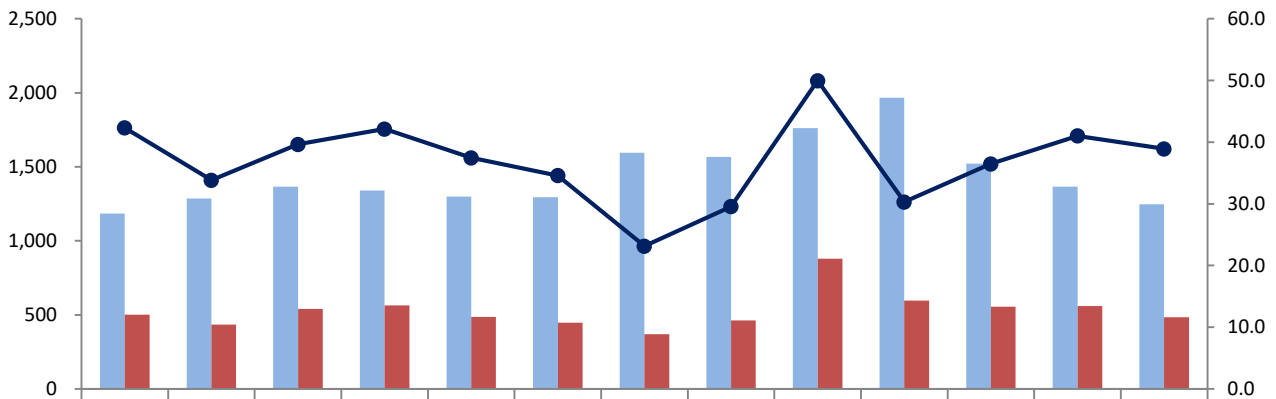
就職件数は485件で前年同月比3.2%減少した。うち雇用保険受給者は109人で前年同月比17.4%減少、45歳以上の中高年齢者は216人で前年同月比9.2%減少した。

■ 新規就職率の動き

(人)

—■— 新規求職者数 —■— 就職件数 —●— 就職率

(%)



	3.07	3.08	3.09	3.10	3.11	3.12	4.01	4.02	4.03	4.04	4.05	4.06	4.07
新規求職者数	1,184	1,286	1,365	1,339	1,300	1,295	1,594	1,566	1,761	1,967	1,521	1,365	1,246
就職件数	501	435	541	564	487	448	369	463	880	596	555	560	485
就職率	42.3	33.8	39.6	42.1	37.5	34.6	23.1	29.6	50.0	30.3	36.5	41.0	38.9

産業別、規模別一般新規求人状況(新規学卒者を除く)

(別紙)

ハローワーク秋田

令和4年7月

	新規求人人数(全数)(人)			対前年同月比(%)		
	合計	パート除く	パートタイム	合計	パート除く	パートタイム
A. B 農,林,漁業(01~04)	6	3	3	▲ 60.0	▲ 72.7	▲ 25.0
C 鉱業,採石業,砂利採取業(05)	0	0	0	▲ 100.0	▲ 100.0	-
D 建設業(06~08)	291	283	8	▲ 29.9	▲ 28.7	▲ 55.6
(06 総合工事業)	145	139	6	▲ 31.9	▲ 31.9	▲ 33.3
E 製造業(09~32)	113	78	35	▲ 14.4	▲ 17.0	▲ 7.9
09 食料品製造業	34	16	18	▲ 33.3	▲ 38.5	▲ 28.0
10 飲料・たばこ・飼料製造業	8	4	4	700.0	-	300.0
11 繊維工業	13	12	1	30.0	100.0	▲ 75.0
12 木材・木製品製造業(家具を除く)	9	9	0	▲ 62.5	▲ 59.1	▲ 100.0
13 家具・装備品製造業	1	1	0	▲ 50.0	▲ 50.0	-
14 パルプ・紙・紙加工品製造業	3	1	2	50.0	0.0	100.0
15 印刷・同関連業	6	6	0	20.0	50.0	▲ 100.0
16 化学工業	6	4	2	200.0	100.0	-
17 石油製品・石炭製品製造業	0	0	0	▲ 100.0	▲ 100.0	-
18 プラスチック製品製造業(別掲を除く)	1	1	0	▲ 50.0	-	▲ 100.0
19 ゴム製品製造業	0	0	0	-	-	-
21 窯業・土石製品製造業	2	2	0	0.0	0.0	-
22 鉄鋼業	2	1	1	0.0	0.0	0.0
23 非鉄金属製造業	0	0	0	▲ 100.0	▲ 100.0	-
24 金属製品製造業	3	2	1	▲ 66.7	▲ 77.8	-
25 はん用機械器具製造業	0	0	0	-	-	-
26 生産用機械器具製造業	3	2	1	50.0	0.0	-
27 業務用機械器具製造業	1	1	0	▲ 66.7	▲ 66.7	-
28 電子部品・デバイス・電子回路製造業	3	0	3	▲ 25.0	▲ 100.0	-
29 電気機械器具製造業	10	10	0	233.3	233.3	-
30 情報通信機械器具製造業	4	2	2	-	-	-
31 輸送用機械器具製造業	4	4	0	▲ 20.0	0.0	▲ 100.0
20,32その他の製造業	0	0	0	▲ 100.0	▲ 100.0	-
F 電気・ガス・熱供給・水道業(33~36)	3	1	2	▲ 62.5	▲ 75.0	▲ 50.0
G 情報通信業(37~41)	32	26	6	▲ 56.2	▲ 61.8	20.0
(39 情報サービス業)	19	18	1	▲ 64.8	▲ 64.7	▲ 66.7
H 運輸業,郵便業(42~49)	167	138	29	36.9	40.8	20.8
I 卸売業,小売業(50~61)	549	222	327	▲ 3.0	▲ 4.7	▲ 1.8
50~55 卸売業	114	71	43	21.3	14.5	34.4
56~61 小売業	435	151	284	▲ 7.8	▲ 11.7	▲ 5.6
(56 各種商品小売業)	138	27	111	▲ 27.7	▲ 28.9	▲ 27.5
J 金融業,保険業(62~67)	20	9	11	▲ 60.8	▲ 67.9	▲ 52.2
K 不動産業,物品賃貸業(68~70)	48	38	10	60.0	40.7	233.3
L 学術研究,専門・技術サービス業(71~74)	32	29	3	▲ 23.8	▲ 17.1	▲ 57.1
M 宿泊業,飲食サービス業(75~77)	194	63	131	9.6	21.2	4.8
(76 飲食店)	113	40	73	18.9	263.6	▲ 13.1
N 生活関連サービス業,娯楽業(78~80)	112	62	50	▲ 20.6	▲ 3.1	▲ 35.1
O 教育,学習支援業(81,82)	131	22	109	156.9	29.4	220.6
P 医療,福祉(83~85)	633	385	248	▲ 12.6	▲ 18.1	▲ 2.4
(83 医療業)	314	202	112	0.0	▲ 2.4	4.7
(85 社会保険・社会福祉・介護事業)	315	182	133	▲ 21.8	▲ 28.9	▲ 9.5
Q 複合サービス事業(86,87)	12	5	7	▲ 60.0	▲ 16.7	▲ 70.8
R サービス業(他に分類されないもの)(88~96)	479	336	143	▲ 4.4	15.5	▲ 31.9
(91 職業紹介・労働者派遣業)	149	134	15	12.0	21.8	▲ 34.8
(92 その他の事業サービス業)	261	143	118	▲ 13.0	18.2	▲ 34.1
S,T 公務(他に分類されるものを除く)・その他(97,98,99)	59	6	53	7.3	▲ 14.3	10.4
合計	2,881	1,706	1,175	▲ 8.1	▲ 10.4	▲ 4.5
規模別						
29人以下	865	542	323	▲ 16.7	▲ 27.1	9.1
30~99人	614	427	187	4.1	6.7	▲ 1.6
100~299人	559	411	148	17.4	30.5	▲ 8.1
300~499人	273	108	165	▲ 7.5	▲ 42.6	54.2
500~999人	175	51	124	▲ 15.5	▲ 29.2	▲ 8.1
1,000人以上	395	167	228	▲ 25.2	▲ 10.2	▲ 33.3

(注)平成25年10月改訂の「日本標準産業分類」に基づく表章

主要産業における対前年同月比の推移(全数) (新規学卒者を除きパートタイムを含む)

(%)

	4年2月	4年3月	4年4月	4年5月	4年6月	4年7月
産						
D 建設業(06~08)	▲ 31.3	▲ 14.4	▲ 35.9	▲ 15.5	▲ 32.3	▲ 29.9
E 製造業(09~32)	34.5	▲ 15.9	▲ 28.2	24.8	0.0	▲ 14.4
業						
H 運輸業,郵便業(42~49)	▲ 19.0	1.6	31.8	▲ 30.2	35.5	36.9
I 卸売業,小売業(50~61)	▲ 33.8	▲ 23.1	▲ 5.9	▲ 19.5	▲ 32.0	▲ 3.0
別						
P 医療,福祉(83~85)	▲ 26.9	▲ 15.0	▲ 24.5	▲ 25.0	▲ 18.7	▲ 12.6

令和4年7月の職業別求人・求職バランスシート

ハローワーク秋田

項目	常用			常用一般			常用パート			
	有効 求人数	有効 求職者数	有効 求人倍率	有効 求人数	有効 求職者数	有効 求人倍率	有効 求人数	有効 求職者数	有効 求人倍率	
1. 管理	33	17	1.94	32	16	2.00	1	1	1.00	
専門	2. 建設関係技術者	205	44	4.66	204	33	6.18	1	11	0.09
	3. 看護師・保健師等	388	186	2.09	303	121	2.50	85	65	1.31
	4. 社会福祉専門職	189	132	1.43	120	88	1.36	69	44	1.57
	5. その他の専門職	536	392	1.37	324	301	1.08	212	91	2.33
	小計	1,318	754	1.75	951	543	1.75	367	211	1.74
6. 事務	722	1,667	0.43	441	1,127	0.39	281	540	0.52	
7. 販売・営業	783	457	1.71	486	300	1.62	297	157	1.89	
サービス	8. 調理	508	233	2.18	243	120	2.03	265	113	2.35
	9. 接客・給仕	736	103	7.15	156	55	2.84	580	48	12.08
	10. その他のサービス	958	392	2.44	591	256	2.31	367	136	2.70
	小計	2,202	728	3.02	990	431	2.30	1,212	297	4.08
11. 保安・警備	289	56	5.16	219	33	6.64	70	23	3.04	
12. 農林漁業	29	33	0.88	17	24	0.71	12	9	1.33	
生産工程	13. 設備制御・監視	19	28	0.68	17	26	0.65	2	2	1.00
	14. 製造・加工	378	148	2.55	262	103	2.54	116	45	2.58
	15. 機械組立	18	107	0.17	18	88	0.20	0	19	—
	16. 製品検査	5	7	0.71	5	6	0.83	0	1	—
	17. その他の生産工程	218	94	2.32	210	83	2.53	8	11	0.73
	小計	638	384	1.66	512	306	1.67	126	78	1.62
運転	18. 建設機械運転	85	37	2.30	80	28	2.86	5	9	0.56
	19. その他運転	326	190	1.72	283	154	1.84	43	36	1.19
	小計	411	227	1.81	363	182	1.99	48	45	1.07
20. 電気工事者	61	35	1.74	61	33	1.85	0	2	—	
21. 建設・土木	345	77	4.48	342	69	4.96	3	8	0.38	
22. 運搬・清掃・労務	812	881	0.92	283	410	0.69	529	471	1.12	
23. その他	0	637	—	0	377	—	0	260	—	
合計(1~23)	7,643	5,953	1.28	4,697	3,851	1.22	2,946	2,102	1.40	
うちIT関連職業	132	190	0.69	115	148	0.78	17	42	0.40	
うち福祉関連職業	1,105	480	2.30	784	328	2.39	321	152	2.11	
介護関係	683	272	2.51	454	190	2.39	229	82	2.79	

(注)・IT関連職業の数値は、専門的職業、事務的職業、生産工程・労務の職業中の同関連職業の合計

・福祉関連職業、介護関係の数値は、専門的職業、サービスの職業中の同関連職業の合計

・「2建設関係技術者」は、建築、土木及び測量技術者、「21建設・土木」は技術者を除く一般作業員に分類する