



秋田労働局発表
令和4年8月1日(月)

【照会先】
秋田労働局職業安定部職業安定課
課長 片岡 浩成
若年者対策係長 村上 美貴
(電話) 018(883)0006
【次回公表予定 令和4年9月1日(木)】

報道関係者 各位

令和5年3月新規高校卒業生職業紹介状況

[令和4年6月末現在]

秋田労働局では、令和4年6月末現在における、令和5年3月新規高校卒業生の求人・求職状況をとりまとめました。

【概況】

- ・就職希望者数(※1)は1,643人で前年同期比49人減(同▲2.9%)、うち県内就職希望者数は1,287人で前年同期比32人減(同▲2.4%)となり、就職希望者数の減少は見られるものの、**県内就職希望割合は過去最高(※2)の78.3%(前年同期比+0.3pt)となった。**
- ・県内求人数は3,836人で前年同期比289人増(同+8.1%)となり、**県内求人倍率は過去最高(※2)の2.98倍となった。**

(※1)就職希望者数は、令和4年5月15日現在の求職動向調査による。

(※2)数値が確認できる平成元年3月卒以降を基準に表現している。

○ 県内求人数 3,836人(前年同期比 +289人、+8.1%)

<主な産業>

◆建設業	930人(同 +62人、+7.1%)	◆宿泊・飲食サービス業	111人(同 +26人、+30.6%)
◆製造業	1,152人(同 +97人、+9.2%)	◆医療・福祉	370人(同 ▲19人、▲4.9%)
◆卸売・小売業	466人(同 +36人、+8.4%)	◆サービス業	485人(同 +86人、+21.6%)

○ 就職希望者数 1,643人(前年同期比 ▲49人、▲2.9%)

うち県内就職希望者数 1,287人(同 ▲32人、▲2.4%)

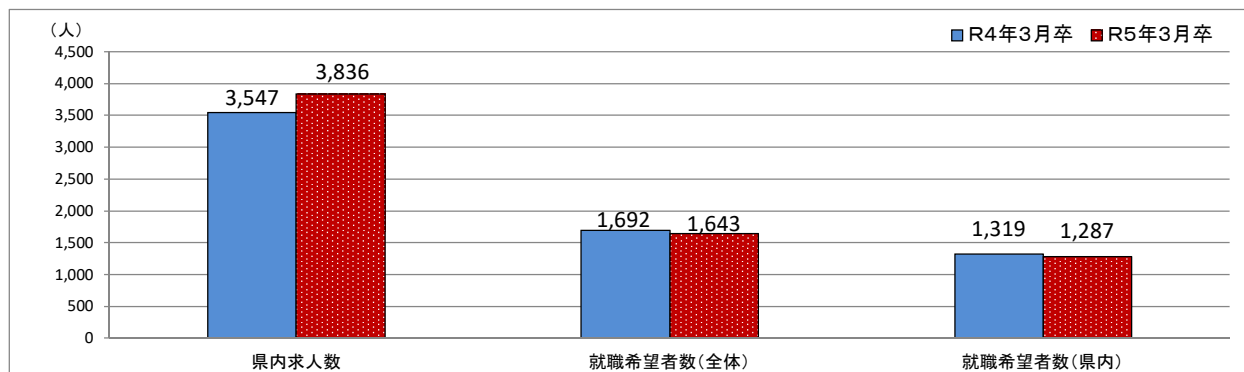
うち県外就職希望者数 356人(同 ▲17人、▲4.6%)

(参考)高校3年生の生徒数(卒業予定者) 7,361人(前年比 ▲63人、▲0.8%)

○ 県内就職希望割合 78.3%(前年同期比 +0.3pt)

○ 県内求人倍率 2.98倍(前年同期比 +0.29pt)

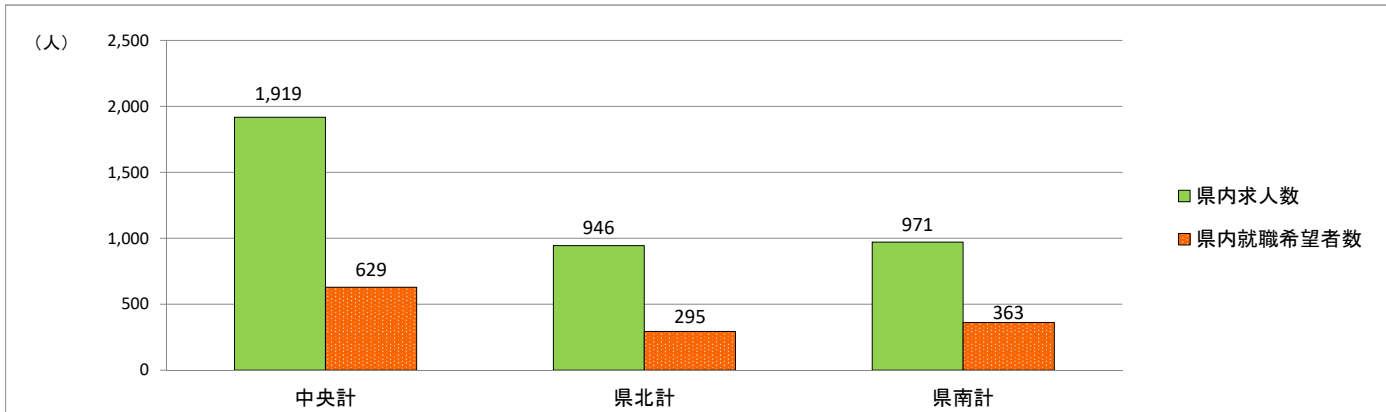
1. 求人・求職の状況



	就職希望者数(人)			県内求人数(人)	県内求人倍率(倍)
	全体	県内	県外		
R5年3月卒	1,643	1,287	356	3,836	2.98
R4年3月卒	1,692	1,319	373	3,547	2.69
増減(人)	▲49	▲32	▲17	289	
対前年比	▲2.9%	▲2.4%	▲4.6%	8.1%	0.29pt

※当該調査は各ハローワークの集計であり、公務員・縁故就職が除外される点で、文部科学省調査とは範囲が異なる。

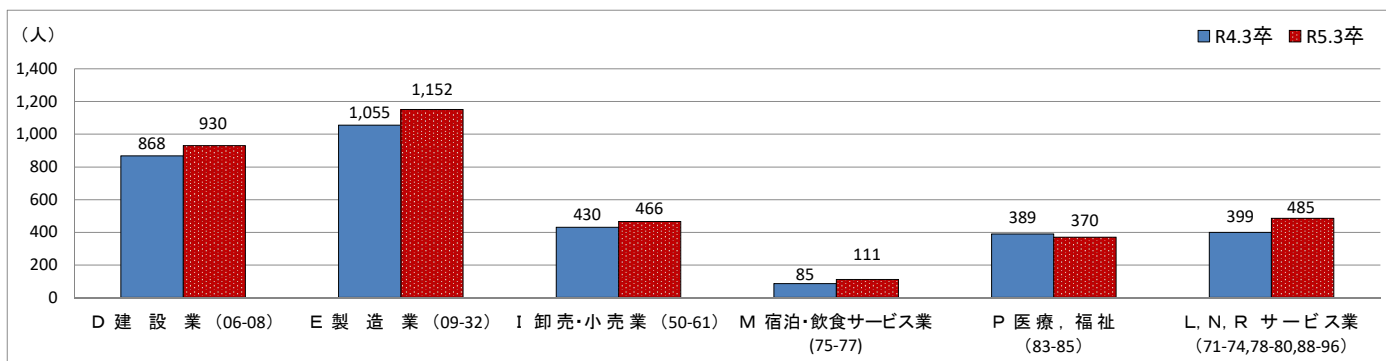
2 県内求人数に対する県内就職希望者数(地域別)



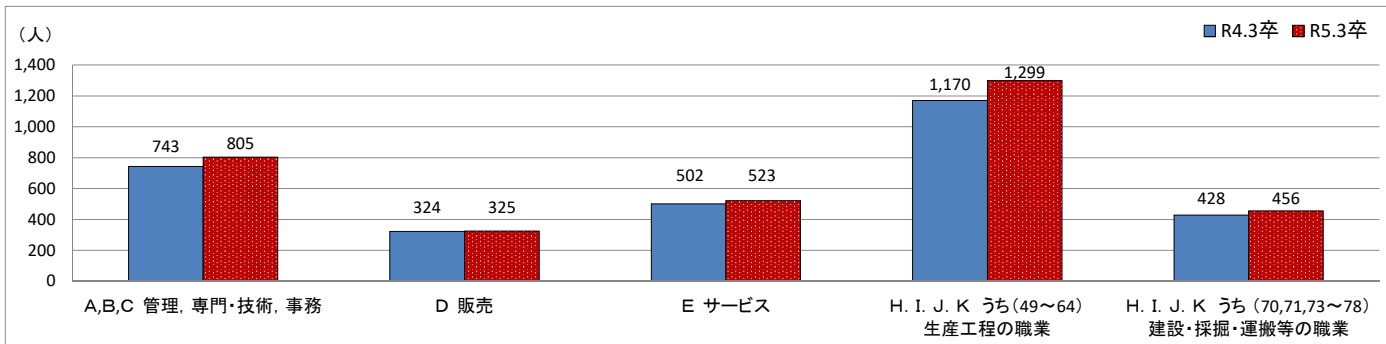
※県内就職希望者数については、R4.5.15時点の求職意向調査結果による。

	中央計	県北計	県南計	局計
県内求人数	1,919	946	971	3,836
県内就職希望者数	629	295	363	1,287

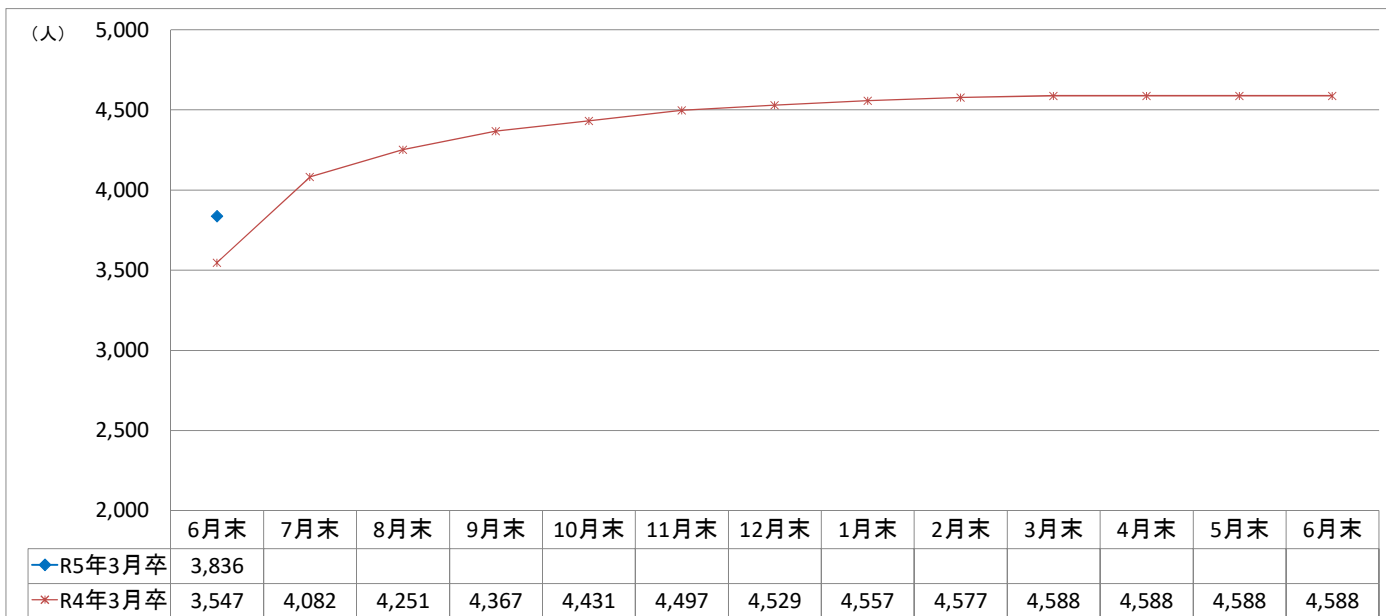
3 県内求人受理状況(主な産業)



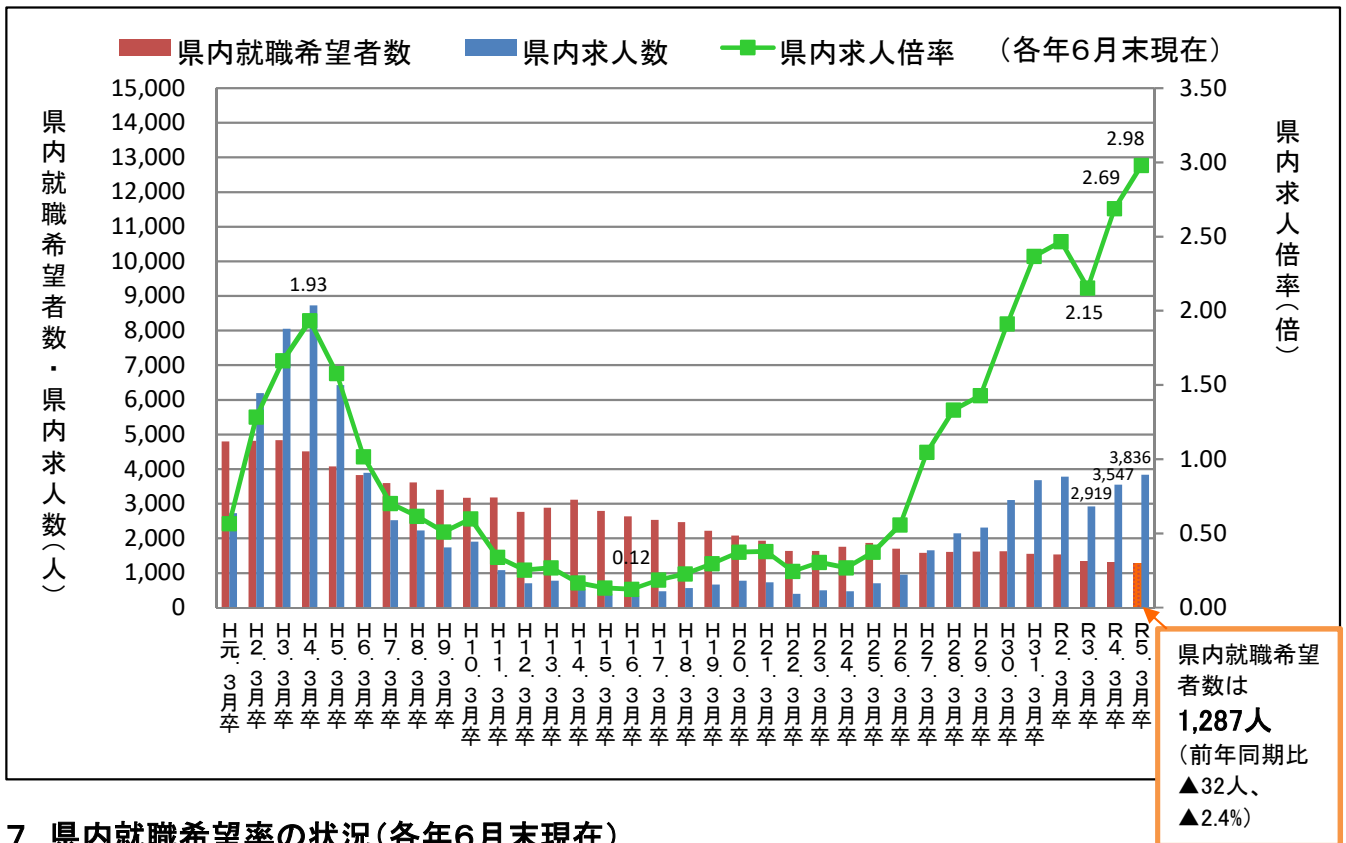
4 県内求人受理状況(主な職業)



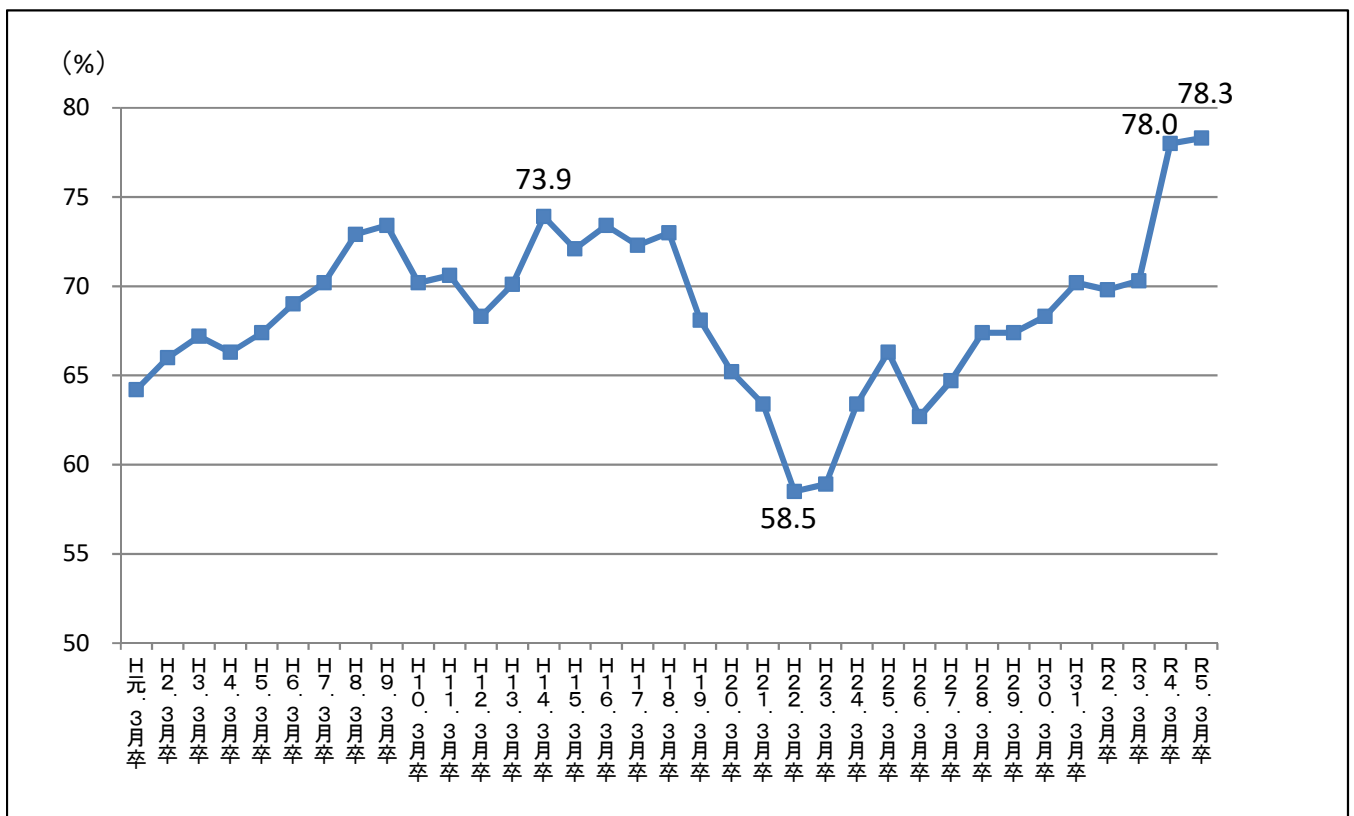
5 県内求人数推移



6 求職・求人の状況(各年6月末現在)



7 県内就職希望率の状況(各年6月末現在)



令和5年3月新規高校卒業者職業紹介状況

付属資料

(令和4年6月)

秋田労働局職業安定部

職業安定課

新規高卒者 産業・職業別 県内求人受理状況

(令和4年6月末現在)

項目		事業所数			求人数		
		R5.3卒	R4.3卒	増減率(%)	R5.3卒	R4.3卒	増減率(%)
産業別	A・B 農・林・漁業 (01-04)	28	27	3.7	63	62	1.6
	C 鉱業・採石・砂利採取業 (05)	6	6	0.0	14	11	27.3
	D 建設業 (06-08)	325	317	2.5	930	868	7.1
	E 製造業 (09-32)	246	240	2.5	1,152	1,055	9.2
	F 電気・ガス・熱供給・水道業 (33-36)	5	5	0.0	13	14	▲ 7.1
	G 情報通信業 (37-41)	5	3	66.7	18	12	50.0
	H 運輸・郵便業 (42-49)	19	20	▲ 5.0	97	103	▲ 5.8
	I 卸売・小売業 (50-61)	103	104	▲ 1.0	466	430	8.4
	J 金融・保険業 (62-67)	5	4	25.0	19	13	46.2
	K 不動産・物品賃貸業 (68-70)	9	6	50.0	48	46	4.3
	M 宿泊・飲食サービス業 (75-77)	27	23	17.4	111	85	30.6
	P 医療, 福祉 (83-85)	123	128	▲ 3.9	370	389	▲ 4.9
	O 教育, 学習支援業 (81, 82)	3	1	200.0	3	1	200.0
	Q 複合サービス業 (86, 87)	11	12	▲ 8.3	47	59	▲ 20.3
	L, N, R サービス業 (71-74, 78-80, 88-96)	109	113	▲ 3.5	485	399	21.6
S, T 公務・その他 (97-99)	0	0	-	0	0	-	
職業別	A, B, C 管理, 専門・技術, 事務				805	743	8.3
	D 販売				325	324	0.3
	E サービス				523	502	4.2
	H, I, J, K 生産工程, 輸送・機械運転, 建設, 運搬等の職業				2,027	1,837	10.3
	(49~64) 生産工程の職業				1,299	1,170	11.0
	(65~68) 輸送の職業				38	38	0.0
	(69, 72) 定置・建設機械運転, 電気工事の職業				234	201	16.4
	(70, 71, 73~78) 建設・採掘・運搬等の職業				456	428	6.5
上記以外の職業 (F, G)				156	141	10.6	
合計		1,024	1,009	1.5	3,836	3,547	8.1

新規高卒者 安定所別 県内求人受理状況

(令和4年6月末現在)

		秋田	本荘	小計	能代	大館	鹿角	小計	大曲	横手	湯沢	小計	合計	
事業所数	R5.3卒	408	81	489	84	110	63	257	115	90	73	278	1,024	
	R4.3卒	381	88	469	92	104	66	262	132	78	68	278	1,009	
	増減	7.1	▲ 8.0	4.3	▲ 8.7	5.8	▲ 4.5	▲ 1.9	▲ 12.9	15.4	7.4	0.0	1.5	
	% 所数	27	▲ 7	20	▲ 8	6	▲ 3	▲ 5	▲ 17	12	5	0	15	
求人数	R5.3卒	1,502	417	1,919	294	484	168	946	401	350	220	971	3,836	
	R4.3卒	1,310	381	1,691	291	473	159	923	418	312	203	933	3,547	
	増減	14.7	9.4	13.5	1.0	2.3	5.7	2.5	▲ 4.1	12.2	8.4	4.1	8.1	
	% 人員	192	36	228	3	11	9	23	▲ 17	38	17	38	289	
主な産業	うち 建設業	R5.3卒	338	70	408	102	111	55	268	110	75	69	254	930
		R4.3卒	301	73	374	94	77	43	214	164	64	52	280	868
		増減	12.3	▲ 4.1	9.1	8.5	44.2	27.9	25.2	▲ 32.9	17.2	32.7	▲ 9.3	7.1
		% 人員	37	▲ 3	34	8	34	12	54	▲ 54	11	17	▲ 26	62
	うち 製造業	R5.3卒	194	266	460	72	233	54	359	128	108	97	333	1,152
		R4.3卒	186	239	425	68	226	59	353	94	97	86	277	1,055
		増減	4.3	11.3	8.2	5.9	3.1	▲ 8.5	1.7	36.2	11.3	12.8	20.2	9.2
		% 人員	8	27	35	4	7	▲ 5	6	34	11	11	56	97
	うち 卸売・ 小売業	R5.3卒	329	6	335	23	26	4	53	20	37	21	78	466
		R4.3卒	274	2	276	34	45	5	84	20	30	20	70	430
		増減	20.1	200.0	21.4	▲ 32.4	▲ 42.2	▲ 20.0	▲ 36.9	0.0	23.3	5.0	11.4	8.4
		% 人員	55	4	59	▲ 11	▲ 19	▲ 1	▲ 31	0	7	1	8	36
	うち 宿泊・飲食 サービス業	R5.3卒	78	0	78	0	1	18	19	12	2	0	14	111
		R4.3卒	63	2	65	0	4	7	11	9	0	0	9	85
		増減	23.8	▲ 100.0	20.0	—	▲ 75.0	157.1	72.7	33.3	—	—	55.6	30.6
		% 人員	15	▲ 2	13	0	▲ 3	11	8	3	2	0	5	26
	うち 医療、 福祉	R5.3卒	161	21	182	28	43	15	86	50	36	16	102	370
		R4.3卒	170	23	193	30	52	17	99	49	30	18	97	389
		増減	▲ 5.3	▲ 8.7	▲ 5.7	▲ 6.7	▲ 17.3	▲ 11.8	▲ 13.1	2.0	20.0	▲ 11.1	5.2	▲ 4.9
		% 人員	▲ 9	▲ 2	▲ 11	▲ 2	▲ 9	▲ 2	▲ 13	1	6	▲ 2	5	▲ 19
	うち サービス業	R5.3卒	269	33	302	18	37	8	63	41	70	9	120	485
		R4.3卒	203	29	232	19	27	5	51	41	63	12	116	399
		増減	32.5	13.8	30.2	▲ 5.3	37.0	60.0	23.5	0.0	11.1	▲ 25.0	3.4	21.6
		% 人員	66	4	70	▲ 1	10	3	12	0	7	▲ 3	4	86
主な職業	うち 管理 専門・技術 事務	R5.3卒	310	69	379	85	69	33	187	75	113	51	239	805
		R4.3卒	257	56	313	76	71	26	173	86	118	53	257	743
		増減	20.6	23.2	21.1	11.8	▲ 2.8	26.9	8.1	▲ 12.8	▲ 4.2	▲ 3.8	▲ 7.0	8.3
		% 人員	53	13	66	9	▲ 2	7	14	▲ 11	▲ 5	▲ 2	▲ 18	62
	うち 販売	R5.3卒	219	2	221	21	23	0	44	14	28	18	60	325
		R4.3卒	203	0	203	27	39	1	67	18	19	17	54	324
		増減	7.9	—	8.9	▲ 22.2	▲ 41.0	▲ 100.0	▲ 34.3	▲ 22.2	47.4	5.9	11.1	0.3
		% 人員	16	2	18	▲ 6	▲ 16	▲ 1	▲ 23	▲ 4	9	1	6	1
	うち サービス	R5.3卒	250	25	275	29	51	31	111	90	31	16	137	523
		R4.3卒	249	27	276	31	56	22	109	73	22	22	117	502
		増減	0.4	▲ 7.4	▲ 0.4	▲ 6.5	▲ 8.9	40.9	1.8	23.3	40.9	▲ 27.3	17.1	4.2
		% 人員	1	▲ 2	▲ 1	▲ 2	▲ 5	9	2	17	9	▲ 6	20	21
	うち 生産工程 の職業	R5.3卒	323	262	585	78	237	50	365	131	127	91	349	1,299
		R4.3卒	279	246	525	70	240	54	364	111	95	75	281	1,170
		増減	15.8	6.5	11.4	11.4	▲ 1.3	▲ 7.4	0.3	18.0	33.7	21.3	24.2	11.0
		% 人員	44	16	60	8	▲ 3	▲ 4	1	20	32	16	68	129
	うち 建設・採掘 ・運搬等の 職業	R5.3卒	225	27	252	42	38	30	110	40	24	30	94	456
		R4.3卒	185	33	218	40	29	24	93	71	21	25	117	428
		増減	21.6	▲ 18.2	15.6	5.0	31.0	25.0	18.3	▲ 43.7	14.3	20.0	▲ 19.7	6.5
		% 人員	40	▲ 6	34	2	9	6	17	▲ 31	3	5	▲ 23	28

新規高卒者 求職状況一覽

(令和4年6月末現在)

項目 区分		求 職								
		計 ①	男	女	県内計 ②	男	女	県外計 ③	男	女
秋 田	R5.3卒	535	322	213	423	245	178	112	77	35
	R4.3卒	531	326	205	438	265	173	93	61	32
本 荘	R5.3卒	231	149	82	206	135	71	25	14	11
	R4.3卒	247	169	78	203	144	59	44	25	19
中 央 計	R5.3卒	766	471	295	629	380	249	137	91	46
	R4.3卒	778	495	283	641	409	232	137	86	51
	増減 (%)	▲1.5	▲4.8	4.2	▲1.9	▲7.1	7.3	0.0	5.8	▲9.8
能 代	R5.3卒	119	73	46	94	56	38	25	17	8
	R4.3卒	136	82	54	83	46	37	53	36	17
大 館	R5.3卒	215	137	78	167	105	62	48	32	16
	R4.3卒	217	113	104	158	82	76	59	31	28
鹿 角	R5.3卒	56	34	22	34	24	10	22	10	12
	R4.3卒	59	38	21	37	23	14	22	15	7
県 北 計	R5.3卒	390	244	146	295	185	110	95	59	36
	R4.3卒	412	233	179	278	151	127	134	82	52
	増減 (%)	▲5.3	4.7	▲18.4	6.1	22.5	▲13.4	▲29.1	▲28.0	▲30.8
大 曲	R5.3卒	231	158	73	178	117	61	53	41	12
	R4.3卒	235	158	77	205	138	67	30	20	10
横 手	R5.3卒	158	80	78	117	61	56	41	19	22
	R4.3卒	170	104	66	119	71	48	51	33	18
湯 沢	R5.3卒	98	62	36	68	44	24	30	18	12
	R4.3卒	97	64	33	76	49	27	21	15	6
県 南 計	R5.3卒	487	300	187	363	222	141	124	78	46
	R4.3卒	502	326	176	400	258	142	102	68	34
	増減 (%)	▲3.0	▲8.0	6.3	▲9.3	▲14.0	▲0.7	21.6	14.7	35.3
R5年3月卒 合計		1,643	1,015	628	1,287	787	500	356	228	128
R4年3月卒 合計		1,692	1,054	638	1,319	818	501	373	236	137
増 減	(人)	▲49	▲39	▲10	▲32	▲31	▲1	▲17	▲8	▲9
	(%)	▲2.9	▲3.7	▲1.6	▲2.4	▲3.8	▲0.2	▲4.6	▲3.4	▲6.6

※R4.5.15時点で実施した求職動向調査結果による

年度内の各種データ推移

項目		月													
		6月末	7月末	8月末	9月末	10月末	11月末	12月末	1月末	2月末	3月末	4月末	5月末	6月末	
県内	求人数	R5年3月卒	3,836												
		R4年3月卒	3,547	4,082	4,251	4,367	4,431	4,497	4,529	4,557	4,577	4,588	4,588	4,588	
	求職者数	R5年3月卒	1,287												
		R4年3月卒	1,319	1,319	1,319	1,317	1,382	1,404	1,406	1,403	1,390	1,392	1,387	1,385	1,384
	内定(決定)者数	R5年3月卒	—												
		R4年3月卒	—	—	—	728	1,085	1,213	1,291	1,316	1,346	1,379	1,383	1,384	1,384
	未内定(未決定)者数	R5年3月卒	1,287												
		R4年3月卒	1,319	1,319	1,319	589	297	191	115	87	44	13	4	1	0
内定(決定)率	R5年3月卒	—													
	R4年3月卒	—	—	—	55.3	78.5	86.4	91.8	93.8	96.8	99.1	99.7	99.9	100.0	
県外	求職者数	R5年3月卒	356												
		R4年3月卒	373	373	373	356	339	345	340	339	344	341	341	341	
	内定(決定)者数	R5年3月卒	—												
		R4年3月卒	—	—	—	227	288	317	331	336	341	341	341	341	
	未内定(未決定)者数	R5年3月卒	356												
R4年3月卒		373	373	373	129	51	28	9	3	3	0	0	0		
内定(決定)率	R5年3月卒	—													
	R4年3月卒	—	—	—	63.8	85.0	91.9	97.4	99.1	99.1	100.0	100.0	100.0		
全体	求職者数	R5年3月卒	1,643												
		R4年3月卒	1,692	1,692	1,692	1,673	1,721	1,749	1,746	1,742	1,734	1,733	1,728	1,726	1,725
	内定(決定)者数	R5年3月卒	—												
		R4年3月卒	—	—	—	955	1,373	1,530	1,622	1,652	1,687	1,720	1,724	1,725	1,725
	未内定(未決定)者数	R5年3月卒	1,643												
		R4年3月卒	1,692	1,692	1,692	718	348	219	124	90	47	13	4	1	0
内定(決定)率	R5年3月卒	—													
	R4年3月卒	—	—	—	57.1	79.8	87.5	92.9	94.8	97.3	99.2	99.8	99.9	100.0	

求職・求人の状況(各年6月末現在)

卒業年	県内			県外	全体
	就職希望者数(人)	求人数(人)	求人倍率(倍)	就職希望者数(人)	就職希望者数(人)
H元. 3月卒	4,797	2,722	0.57	2,674	7,471
H2. 3月卒	4,812	6,187	1.29	2,477	7,289
H3. 3月卒	4,836	8,053	1.67	2,362	7,198
H4. 3月卒	4,511	8,725	1.93	2,298	6,809
H5. 3月卒	4,072	6,423	1.58	1,968	6,040
H6. 3月卒	3,821	3,887	1.02	1,713	5,534
H7. 3月卒	3,598	2,525	0.70	1,530	5,128
H8. 3月卒	3,608	2,226	0.62	1,343	4,951
H9. 3月卒	3,401	1,735	0.51	1,230	4,631
H10. 3月卒	3,169	1,898	0.60	1,347	4,516
H11. 3月卒	3,180	1,081	0.34	1,322	4,502
H12. 3月卒	2,761	704	0.25	1,284	4,045
H13. 3月卒	2,882	778	0.27	1,228	4,110
H14. 3月卒	3,113	521	0.17	1,098	4,211
H15. 3月卒	2,794	373	0.13	1,079	3,873
H16. 3月卒	2,631	328	0.12	954	3,585
H17. 3月卒	2,530	474	0.19	970	3,500
H18. 3月卒	2,469	564	0.23	913	3,382
H19. 3月卒	2,217	660	0.30	1,037	3,254
H20. 3月卒	2,076	779	0.38	1,109	3,185
H21. 3月卒	1,932	732	0.38	1,114	3,046
H22. 3月卒	1,631	399	0.24	1,159	2,790
H23. 3月卒	1,632	499	0.31	1,141	2,773
H24. 3月卒	1,750	472	0.27	1,009	2,759
H25. 3月卒	1,865	698	0.37	950	2,815
H26. 3月卒	1,703	950	0.56	1,015	2,718
H27. 3月卒	1,580	1,655	1.05	861	2,441
H28. 3月卒	1,608	2,144	1.33	778	2,386
H29. 3月卒	1,616	2,311	1.43	781	2,397
H30. 3月卒	1,621	3,102	1.91	753	2,374
H31. 3月卒	1,554	3,678	2.37	660	2,214
R2. 3月卒	1,531	3,777	2.47	663	2,194
R3. 3月卒	1,355	2,919	2.15	573	1,928
R4. 3月卒	1,319	3,547	2.69	373	1,692
R5. 3月卒	1,287	3,836	2.98	356	1,643

※ 昭和63年3月卒業者以前は7月1日求人受理開始

県内外への就職希望率の状況(各年6月末現在)

卒業年	就職希望者 全体に占める 県内への就職希望率 (確定値)(%)	就職希望者 全体に占める 県外への就職希望率 (確定値)(%)	【再掲】 求人倍率 (確定値)(倍)
H元. 3月卒	64.2 (60.0)	35.8 (40.0)	0.57 (2.42)
H2. 3月卒	66.0 (64.1)	34.0 (35.9)	1.29 (2.82)
H3. 3月卒	67.2 (65.3)	32.8 (34.7)	1.67 (2.86)
H4. 3月卒	66.3 (64.1)	33.7 (35.9)	1.93 (3.11)
H5. 3月卒	67.4 (65.0)	32.6 (35.0)	1.58 (2.80)
H6. 3月卒	69.0 (68.8)	31.0 (31.2)	1.02 (2.18)
H7. 3月卒	70.2 (70.4)	29.8 (29.6)	0.70 (2.04)
H8. 3月卒	72.9 (73.9)	27.1 (26.1)	0.62 (2.06)
H9. 3月卒	73.4 (73.1)	26.6 (26.9)	0.51 (2.03)
H10. 3月卒	70.2 (69.3)	29.8 (30.7)	0.60 (1.95)
H11. 3月卒	70.6 (68.8)	29.4 (31.3)	0.34 (1.60)
H12. 3月卒	68.3 (74.6)	31.7 (25.4)	0.25 (1.58)
H13. 3月卒	70.1 (74.8)	29.9 (25.2)	0.27 (1.51)
H14. 3月卒	73.9 (71.0)	26.1 (29.0)	0.17 (1.27)
H15. 3月卒	72.1 (69.7)	27.9 (30.3)	0.13 (1.30)
H16. 3月卒	73.4 (70.5)	26.6 (29.5)	0.12 (1.35)
H17. 3月卒	72.3 (71.1)	27.7 (28.9)	0.19 (1.31)
H18. 3月卒	73.0 (67.1)	27.0 (32.9)	0.23 (1.37)
H19. 3月卒	68.1 (58.8)	31.9 (41.2)	0.30 (1.52)
H20. 3月卒	65.2 (59.6)	34.8 (40.4)	0.38 (1.46)
H21. 3月卒	63.4 (53.7)	36.6 (46.3)	0.38 (1.44)
H22. 3月卒	58.5 (56.2)	41.5 (43.8)	0.24 (1.35)
H23. 3月卒	58.9 (62.9)	41.1 (37.1)	0.31 (1.20)
H24. 3月卒	63.4 (63.7)	36.6 (36.3)	0.27 (1.36)
H25. 3月卒	66.3 (65.8)	33.7 (34.2)	0.37 (1.53)
H26. 3月卒	62.7 (63.4)	37.3 (36.6)	0.56 (1.84)
H27. 3月卒	64.7 (66.9)	35.3 (33.1)	1.05 (2.10)
H28. 3月卒	67.4 (66.7)	32.6 (33.3)	1.33 (2.38)
H29. 3月卒	67.4 (66.0)	32.6 (34.0)	1.43 (2.47)
H30. 3月卒	68.3 (68.5)	31.7 (31.5)	1.91 (2.80)
H31. 3月卒	70.2 (67.4)	29.8 (32.6)	2.37 (3.28)
R2. 3月卒	69.8 (70.6)	30.2 (29.4)	2.47 (3.13)
R3. 3月卒	70.3 (75.4)	29.7 (24.6)	2.15 (3.10)
R4. 3月卒	78.0 (80.2)	22.0 (19.8)	2.69 (3.32)
R5. 3月卒	78.3 (—)	21.7 (—)	2.98 (—)

※「県内(外)就職希望者」とは全求職者における県内(外)求職者の割合

※「確定値」は該当する卒業年における最終調査(卒業後の6月末現在調査)における各項目の値

(例:卒業年「R4. 3月卒」における確定値は令和4年3月卒業者の令和4年6月末現在調査における各項目の値)